

**DOCUMENTS
DE TREBALL n.º 10**

Censo de vehículos de la ciudad de Valencia 1990

Marzo '92



**AJUNTAMENT DE VALÈNCIA
OFICINA D'ESTADÍSTICA**

R-1859



AJUNTAMENT DE VALÈNCIA
ÀREA D'URBANISME I PLANIFICACIÓ
OFICINA D'ESTADÍSTICA

DOCUMENTS DE TREBALL N° 10

CENSO DE VEHICULOS
1990

Oficina de Estadística.

Marzo 1992

INDICE:

1.- Introducción.....	5
2.- Tablas	9
1. Vehículos según tipo. 1981-90.....	11
2. Turismos según potencia. 1981-86-90.....	12
3. Turismos según año de matriculación. 1981-86-90.....	13
4. Autobuses según capacidad. 1981-86-90.....	14
5. Autobuses según antigüedad. 1981-86-90.....	14
6. Camiones según carga. 1981-86-90.....	14
7. Camiones según antigüedad. 1981-86-90.....	14
8. Turismos por Distrito. 1986-90.....	16
9. Motocicletas por Distrito.1986-90.....	16
10. Turismos por Barrios. 1990.....	18
11. Turismos según potencia, Distritos. 1990.....	20
12. Turismos según potencia, Barrios. 1990.....	21
13. Turismos según año de matriculación. Distritos 1990.....	23
14. Turismos según año de matriculación. Barrios 1990.....	24
15. Edad Media de los Turismos. Distritos. 1986-90.....	26
16. Edad Media de los Turismos. Barrios. 1986-90.....	28



1. INTRODUCCION

El Censo de Vehículos de 1990 en la Ciudad de Valencia se ha elaborado, como es habitual desde 1981, a partir de la matrícula fiscal del Impuesto sobre Vehículos de Tracción Mecánica. Este censo incluye también todos los vehículos en activo, con domicilio en la ciudad de Valencia a 31 de diciembre de 1990. Incluye también los vehículos exentos de pago en este impuesto.

Las cifras del Censo de 1990 son homogéneas con las calculadas en años anteriores, aunque dado que en este año el sistema informático que soporta esta matrícula fiscal ha sido renovado totalmente y que se modificó la Ordenanza municipal que regula el impuesto, hay algunas discrepancias con las estadísticas de años anteriores. Esto se refleja en un cierto grado, pequeño, de incoherencia en las clasificaciones de los vehículos según tipo, y en que las cifras totales de turmos sean en 1990 ligeramente menores que las de 1989. No obstante, las comparaciones en el medio plazo (81-86, 86-90) pueden considerarse homogéneas.

La equivalencia entre el sistema antiguo de clasificación, empleado en los años 81 a 89 y el sistema de 1990, es el siguiente:

1990	1981-89
Turismos	Turismos Ambulancias Furgonetas
Motocicletas	Motocicletas Motocarros
Autobuses	Autobuses
Camiones	Camiones Vehículos de Arrastre
Remolques	Remolques Industriales Remolques Turísticos
Tractores	Tractores

La Tabla 1 incluye una serie ya homogeneizada. Las Tablas 8 y 9 están construidas con valores también homogéneos. En el resto de las tablas, para años anteriores a 1990 se incluyen valores en términos relativos, de forma que puedan realizarse comparaciones en forma suficientemente correcta.

Como es habitual en los trabajos de la Oficina de Estadística, la explotación completa de estos ficheros ha sido cargada al Banco de Datos S.A.L.E.R., donde está disponible para su consulta. Las tablas incluidas en este Banco de Datos son las siguientes:

Tablas	Distritos	Barrios	Secciones
Vehículos según tipos	x		
Turismos según potencia	x	x	x
Turismos según antigüedad	x	x	x
Autobuses según capacidad	x		
Camiones según carga	x		

Esta publicación recoge un resumen del total de la información explotada, básicamente a nivel de los Distritos y Barrios de la Ciudad, más algunos indicadores calculados a partir de los datos básicos, que permiten una visión de las características principales de este censo y de su distribución en el espacio urbano.

En concreto se incluye la serie completa de vehículos clasificados en tipos desde 1981, así como los datos que permiten comparar la evolución de la estructura interna de los grupos más importantes de vehículos según sus diferentes parámetros: turismos según potencia, autobuses según número de plazas, camiones según carga y los tres grupos según fecha de matriculación.

Se incluye información de la distribución en los Distritos y Barrios de la Ciudad de los turismos y de sus clasificaciones más importantes (potencia y antigüedad) y se calculan dos indicadores que se relacionan con las características sociales de los diferentes espacios urbanos, como son los Turismos por 100 habitantes y la Edad Media de los Turismos.



AJUNTAMENT DE VIL·LAFRANCA DEL PENEDÈS
ÀREA D'INFORMACIÓ I COMUNICACIÓ
OFICINA D'ESTADÍSTICA

El primer indicador ha sido calculado con los datos correspondientes de turismos de 1986 y 1990 (datos homogéneos) y las poblaciones correspondientes a 1-4-86 y 1-3-91, en ambos casos del Padrón Municipal de Habitantes.

La edad media de los turismos en cada año se ha calculado considerando que los matriculados con anterioridad a 1971 tienen una edad de 20 años.

OFICINA DE ESTADISTICA



AJUNTAMENT DE VALÈNCIA
ÀREA D'INFORMACIÓ I IDENTIFICACIÓ
OFICINA D'ESTADÍSTICA

T A B L A S

1. Vehicles segons tipus. 1981-1990

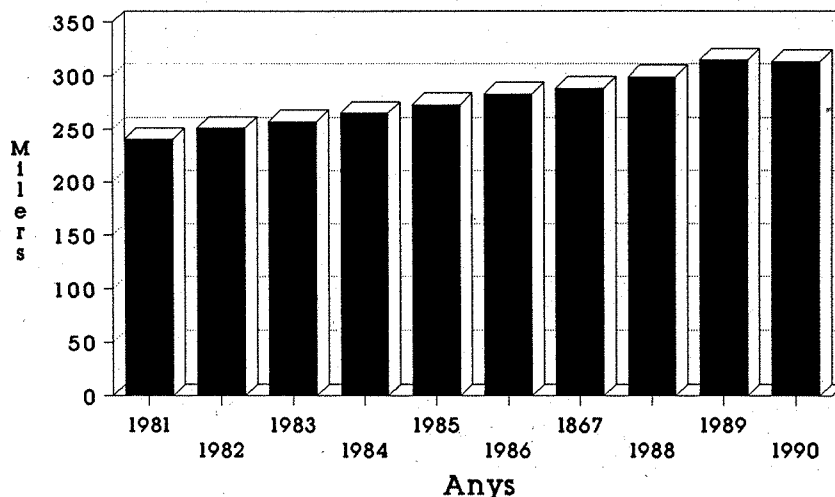
1. Vehículos según tipo. 1981-1990

	1981	1982	1983	1984	1985	% Creixement 81/86
Turismes	206.970	215.686	220.477	226.999	233.100	16,3
Autobusos	528	549	517	546	614	14,4
Camions	13.157	13.551	13.480	13.532	13.906	12,7
Tractors	860	1.013	1.177	1.394	1.571	95,6
Remolques	3.754	4.183	4.669	4.985	5.274	51,1
Motocicletes	14.906	15.956	16.936	17.684	18.603	31,1
Total	240.175	250.938	257.256	265.140	273.068	17,8

	1986	1987	1988	1989	1990	% Creixement 86/90
Turismes	240.638	244.871	252.011	262.922	257.335	6,9
Autobusos	604	620	583	605	943	56,1
Camions	14.834	15.843	17.467	19.242	20.984	41,5
Tractors	1.682	1.822	2.109	2.330	2.494	48,3
Remolques	5.673	5.260	5.507	6.189	6.604	16,4
Motocicletes	19.548	20.007	21.327	23.342	24.899	27,4
Total	282.979	288.423	299.004	314.630	313.259	10,7

Font: Oficina d'Estadística. Ajuntament de València

Evolució del número de Vehicles 1981-1990

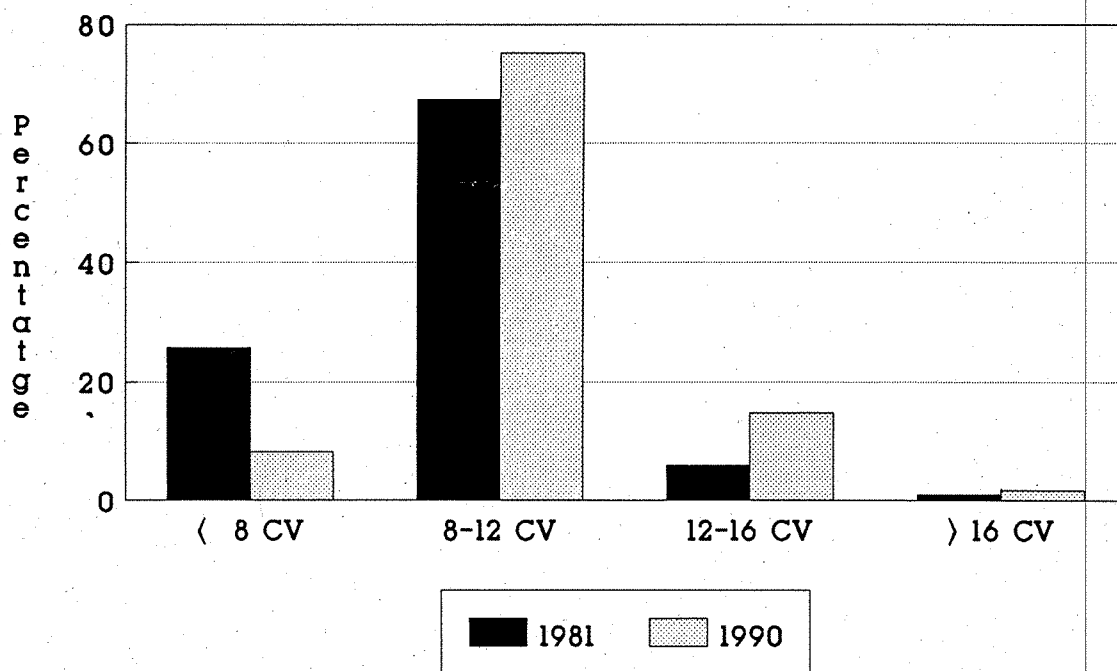


2. Turismes segons potència. 1981-1990

2. Turismos según potencia. 1981-1990

	1981 %	1986 %	1989 %	1990	%
Menys de 8 CV.	25,7	15,8	8,3	15.861	6,2
De 8 a 12 CV.	67,4	71,5	75,2	194.305	75,5
De 12 a 16 CV.	5,9	11,4	14,8	42.456	16,5
Més de 16 CV.	1,0	1,3	1,7	4.713	1,8
Total	100,0	100,0	100,0	257.335	100,0

Turismes segons potència 1981-1990.

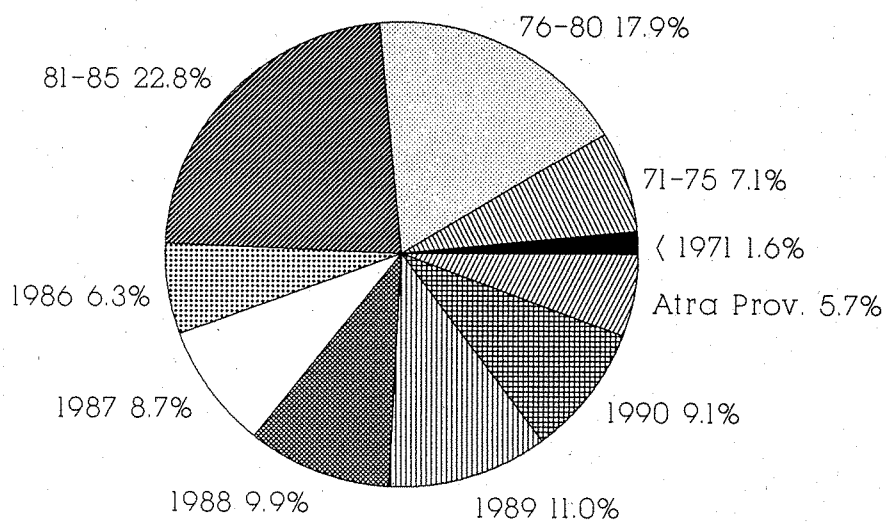


3. Turismes segons l'any de matriculació. 1981-1990

3. Turismos según el año de matriculación. 1981-1990

	1981 %	1986 %	1989 %	1990	%
Abans de 1971	4,9	7,3	2,9	4.073	1,6
De 1971 a 1975	26,7	17,6	9,7	18.166	7,1
De 1976 a 1980	39,6	28,0	20,2	46.035	17,9
De 1981 a 1985	6,7	29,9	23,9	58.699	22,8
1986	-	7,7	6,7	16.281	6,3
1987	-	-	8,9	22.278	8,7
1988	-	-	9,8	25.392	9,9
1989	-	-	11,0	28.370	11,0
1990	-	-	-	23.338	9,1
Un atra Província	12,1	9,5	6,9	14.703	5,7
Total	100,0	100,0	100,0	257.335	100,0

Turismes segons any de Matriculació 1990



4. Autobusos segons capacitat 1981-86-90**4. Autobuses según capacidad 1981-86-90**

	1981 %	1986 %	1990	%
Menys de 21 places	9,8	6,9	86	9,1
De 21 a 50 places	59,9	30,0	461	48,9
Més de 50 places	30,3	63,1	396	42,0
Total	100,0	100,0	943	100,0

5. Autobusos segons l'antiguitat. 1981-86-90**5. Autobuses según la antigüedad. 1981-86-90**

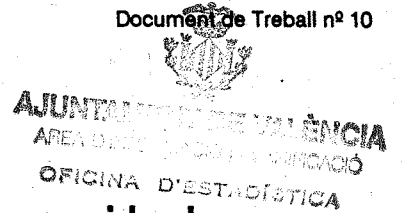
	1981 %	1986 %	1990	%
Abans de 1971	21,6	6,5	19	2,0
De 1971 a 1975	26,7	16,2	75	8,0
De 1976 a 1980	24,6	17,5	82	8,7
De 1981 a 1985	6,8	25,4	235	24,9
1986	-	9,1	99	10,5
1987	-	-	122	12,9
1988	-	-	41	4,3
1989	-	-	114	12,1
1990	-	-	61	6,5
Un altra Província	20,3	25,3	95	10,1
Total	100,0	100,0	943	100,1

6. Camions segons càrrega 1981-86-90**6. Camiones según carga 1981-86-90**

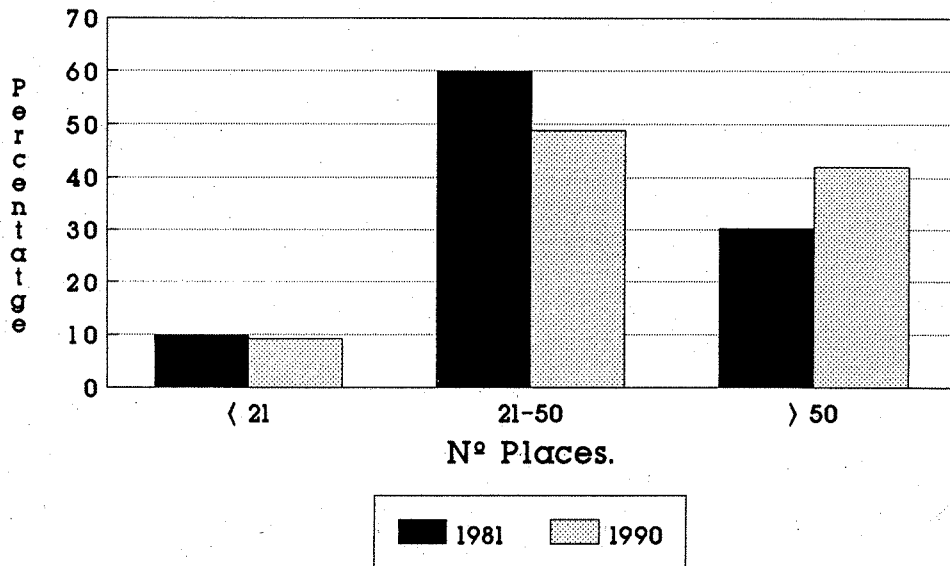
	1981 %	1986 %	1990	%
Menys de 1.000 Kg	35,6	45,3	12.045	57,4
De 1.000 a 2.999 Kg	33,3	31,0	5.586	26,6
De 3.000 a 9.999 Kg	15,8	12,5	1.873	8,9
Més de 9.999 Kg	15,3	11,2	1.480	7,1
Total	100,0	100,0	20.984	100,0

7. Camions segons l'antiguitat. 1981-86-90**7. Camiones según la antigüedad. 1981-86-90**

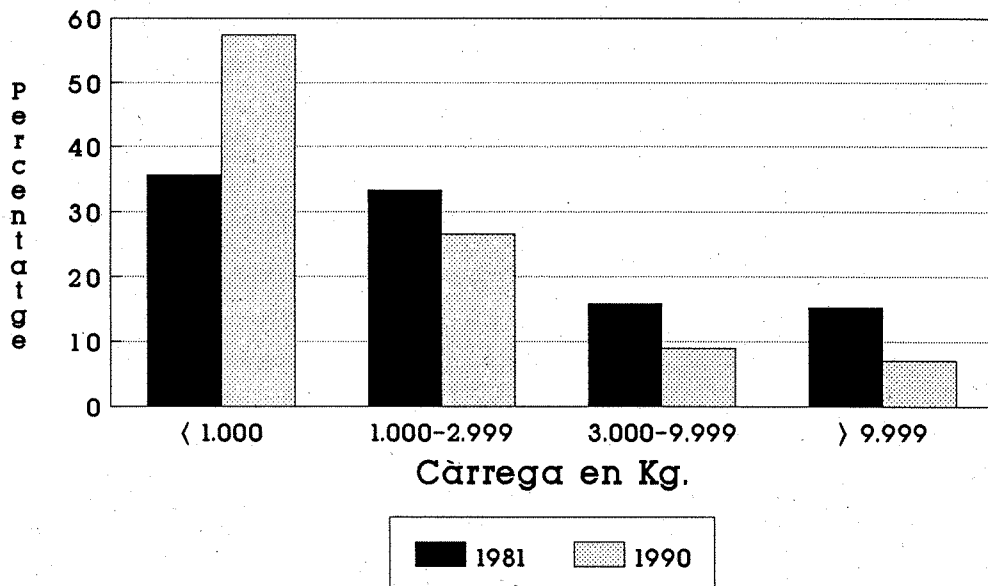
	1981 %	1986 %	1990	%
Abans de 1971	15,0	7,7	327	1,6
De 1971 a 1975	31,0	20,7	1.287	6,1
De 1976 a 1980	34,2	25,6	2.401	11,4
De 1981 a 1985	4,9	22,6	2.979	14,2
1986	-	9,7	1.292	6,2
1987	-	-	1.919	9,1
1988	-	-	2.883	13,7
1989	-	-	2.978	14,2
1990	-	-	3.643	17,4
Un altra Província	14,9	13,7	1.275	6,1
Total	100,0	100,0	20.984	100,0



Autobusos segons capacitat. 1981-1990



Camions segons Càrrega. 1981-1990



8. Turismes per districte. 1986-1990*8. Turismos por distrito. 1986-1990*

	Turismes 1986	%	Turismes/100 Habitants	Turismes 1990	%	Turismes/100 Habitants	% Variació 86/90
València	240.638	100,0	33,0	257.335	100,0	34,2	6,9
1. Ciutat Vella	13.019	5,4	43,2	12.298	4,8	45,5	-5,5
2. L'Eixample	20.857	8,7	41,9	19.971	7,8	42,6	-4,2
3. Extramurs	21.186	8,8	40,2	20.642	8,0	39,4	-2,6
4. Campanar	8.268	3,4	29,3	10.141	3,9	32,5	22,7
5. La Saldia	14.674	6,1	30,9	15.810	6,1	32,4	7,7
6. El Pla del Real	12.086	5,0	43,3	13.468	5,2	42,7	11,4
7. L'Olivereta	15.934	6,6	31,0	16.848	6,5	32,7	5,7
8. Patraix	14.782	6,1	31,9	17.592	6,8	34,2	19,0
9. Jesús	14.237	5,9	30,2	16.093	6,3	31,4	13,0
10. Quatre Carreres	20.165	8,4	30,1	22.159	8,6	32,5	9,9
11. Poblat Marítims	16.981	7,1	28,4	18.218	7,1	31,1	7,3
12. Camins al Grau	14.408	6,0	30,9	15.677	6,1	32,6	8,8
13. Algirós	11.827	4,9	32,6	13.856	5,4	33,9	17,2
14. Benimaclet	7.133	3,0	28,7	8.689	3,4	31,2	21,8
15. Rascanya	12.106	5,0	28,3	13.268	5,2	30,1	9,6
16. Benicalap	9.971	4,1	28,4	11.041	4,3	29,9	10,7
17. Pobles del Nord	1.730	0,7	28,2	1.886	0,7	31,1	9,0
18. Pobles de l'Oest	3.173	1,3	25,9	3.611	1,4	29,5	13,8
19. Pobles del Sud	5.367	2,2	30,4	6.052	2,4	33,8	12,8
No hi consta	2.734	1,1		15	0,0		

Font: Oficina d'Estadística. Ajuntament de València

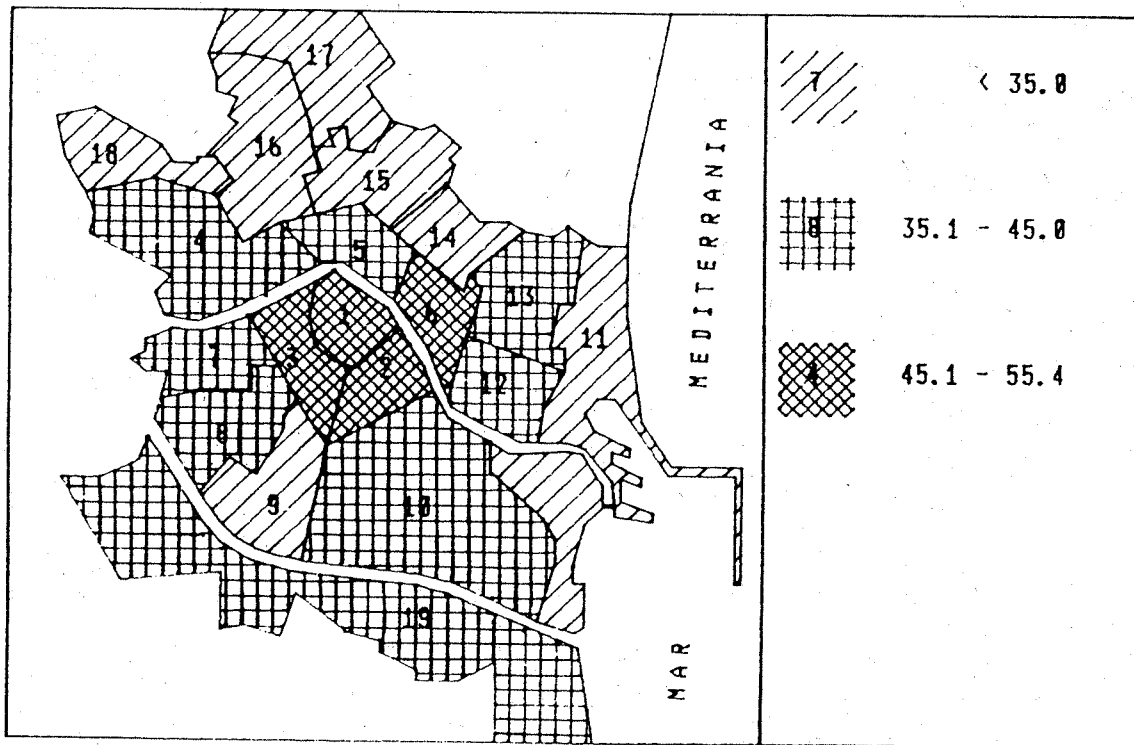
9. Motocicletes per districte. 1986-1990*9. Motocicletas por distrito. 1986-1990*

	Motos 1986	%	Motos/100 Habitants	Motos 1990	%	Motos/100 Habitants	% Variació 86/90
València	19.548	100,0	2,7	24.899	100,0	3,3	27,4
1. Ciutat Vella	1.358	6,9	4,5	1.600	6,4	5,9	17,8
2. L'Eixample	2.090	10,7	4,2	2.261	9,1	4,8	8,2
3. Extramurs	2.067	10,6	3,9	2.303	9,2	4,4	11,4
4. Campanar	645	3,3	2,3	977	3,9	3,1	51,5
5. La Saldia	1.272	6,5	2,7	1.637	6,6	3,4	28,7
6. El Pla del Real	1.213	6,2	4,3	1.673	6,7	5,3	37,9
7. L'Olivereta	1.133	5,8	2,2	1.369	5,5	2,7	20,8
8. Patraix	966	4,9	2,1	1.416	5,7	2,8	46,6
9. Jesús	1.065	5,4	2,3	1.507	6,1	2,9	41,5
10. Quatre Carreres	1.385	7,1	2,1	1.972	7,9	2,9	42,4
11. Poblat Marítims	1.274	6,5	2,1	1.664	6,7	2,8	30,6
12. Camins al Grau	981	5,0	2,1	1.393	5,6	2,9	42,0
13. Algirós	890	4,6	2,5	1.269	5,1	3,1	42,6
14. Benimaclet	517	2,6	2,1	758	3,0	2,7	46,6
15. Rascanya	864	4,4	2,0	1.134	4,6	2,6	31,3
16. Benicalap	761	3,9	2,2	922	3,7	2,5	21,2
17. Pobles del Nord	127	0,6	2,1	135	0,5	2,2	6,3
18. Pobles de l'Oest	307	1,6	2,5	401	1,6	3,3	30,6
19. Pobles del Sud	407	2,1	2,3	508	2,0	2,8	24,8
No hi consta	226	1,2		0	0,0		

Font: Oficina d'Estadística. Ajuntament de València

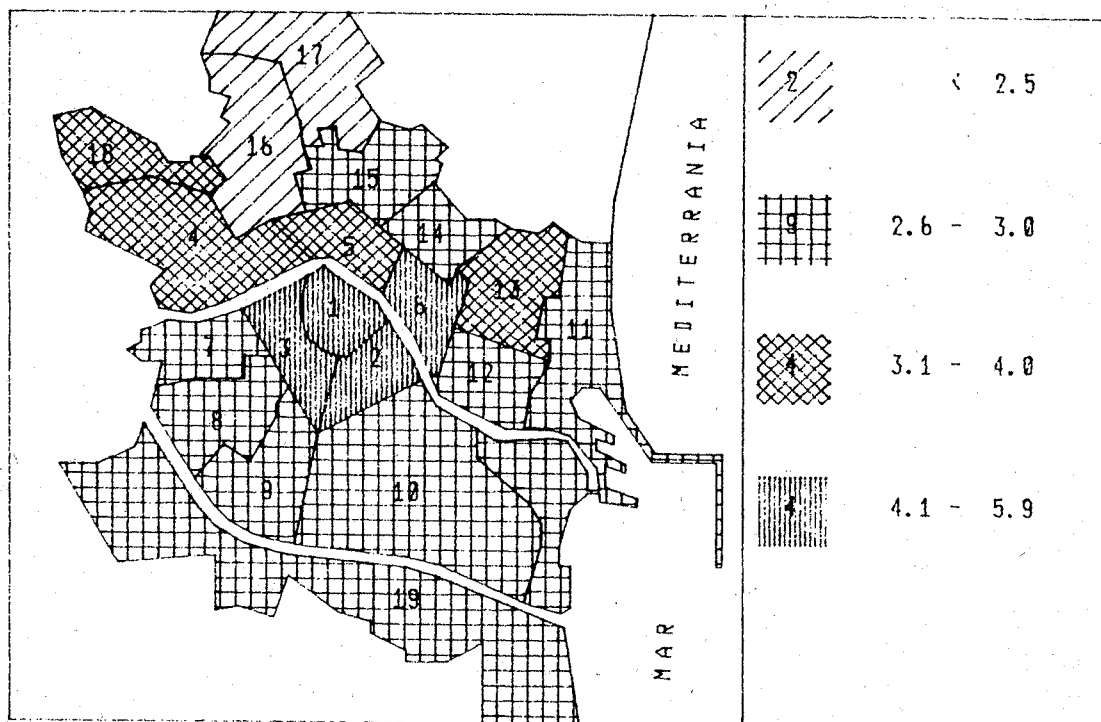
TURISMES PER 100 HABITANTS

1990



MOTOCICLETES PER 100 HABITANTS

CENS DE VEHICLES DE 1.990



10. Turismes per barris. 1990*10. Turismos por barrios. 1990*

	Turismes 1990	%	Turismes/100 Habitants
1. Ciutat Vella			
1. La Seu	1.501	0,6	58,0
2. La Xerea	2.036	0,8	50,2
3. El Carme	2.125	0,8	33,5
4. El Pilar	1.478	0,6	33,4
5. El Mercat	1.334	0,5	40,5
6. Sant Francesc	3.824	1,5	60,7
2. L'Eixample			
1. Russafa	9.381	3,6	37,0
2. El Pla del Remei	4.617	1,8	57,0
3. Gran Via	5.973	2,3	44,5
3. Extramurs			
1. El Botànic	2.635	1,0	38,2
2. La Roqueta	1.988	0,8	44,4
3. La Petxina	6.379	2,5	39,2
4. Arrancapins	9.640	3,7	38,9
4. Campanar			
1. Campanar	4.461	1,7	35,8
2. Les Tendetes	1.790	0,7	29,0
3. El Calvari	1.802	0,7	29,0
4. Sant Pau	2.088	0,8	32,9
5. La Saïdia			
1. Marxalenes	3.920	1,5	31,8
2. Morvedre	3.376	1,3	32,3
3. Trinitat	3.143	1,2	33,9
4. Tormos	2.391	0,9	31,2
5. Sant Antoni	2.980	1,2	32,7
6. El Pla del Real			
1. Exposició	3.334	1,3	45,5
2. Mestalla	5.070	2,0	37,8
3. Jaume Roig	3.690	1,4	47,3
4. Ciutat Universitària	1.374	0,5	45,7
7. L'Olivereta			
1. Nou Moles	9.221	3,6	33,4
2. Soternes	1.854	0,7	37,3
3. Tres Forques	3.368	1,3	31,8
4. La Fontsanta	1.214	0,5	27,7
5. La LLum	1.191	0,5	30,6
8. Patraix			
1. Patraix	8.316	3,2	35,7
2. Sant Isidre	2.119	0,8	28,5
3. Vara de Quart	4.223	1,6	37,5
4. Safranar	2.120	0,8	31,6
5. Favara	814	0,3	29,8
9. Jesús			
1. La Raiosa	4.846	1,9	33,3
2. L'Hort de Senabre	4.993	1,9	30,5
3. La Creu Coberta	2.149	0,8	30,5
4. Sant Marcel·lí	3.255	1,3	30,8
5. Camí Real	850	0,3	31,9



10. Turismes per barris. 1986-1990

10. Turismos por barrios. 1986-1990

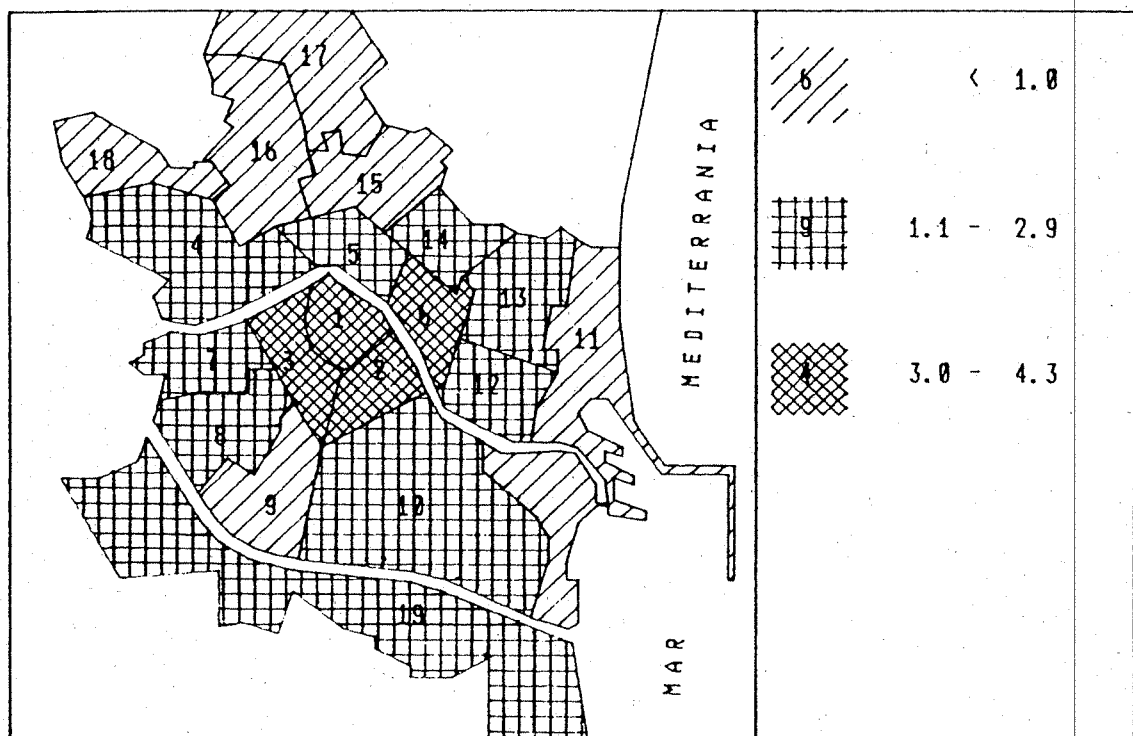
	Turismes 1990	%	Turismes/100 Habitants
10. Quatre Carreres			
1. Mont-Olivet	7.230	2,8	35,1
2. En Corts	3.924	1,5	34,5
3. Malilla	5.247	2,0	33,5
4. Fonteta de Sant Lluís	958	0,4	30,7
5. Na Rovella	2.797	1,1	24,5
6. La Punta	2.003	0,8	32,8
11. Poblatz Marítims			
1. El Grau	2.763	1,1	34,3
2. El Cabanyal- El Canyamelar	7.063	2,7	31,9
3. La Malva-rosa	4.002	1,6	29,5
4. Beteró	1.881	0,7	26,9
5. Natzaret	2.064	0,8	30,6
6. Les Moreres	445	0,2	37,6
12. Camins Al Grau			
1. Aiora	7.297	2,8	32,4
2. Albors	3.116	1,2	35,1
3. La Creu del Grau	3.600	1,4	28,8
4. Camí Fondo	1.307	0,5	38,9
5. Penya-roja	357	0,1	44,3
13. Algiròs			
1. L'Illa Perduda	3.001	1,2	32,0
2. Ciutat Jardí	4.968	1,9	33,7
3. L'Amistat	2.796	1,1	35,3
4. La Vega Baixa	2.237	0,9	37,7
5. La Carrasca	854	0,3	30,3
14. Benimaclet			
1. Benimaclet	7.241	2,8	30,9
2. Camí de Vera	1.448	0,6	32,2
15. Rascanya			
1. Els Orriols	5.363	2,1	30,3
2. Torreïel	7.202	2,8	30,4
3. Sant Llorenç	703	0,3	25,9
16. Benicalap			
1. Benicalap	9.385	3,6	30,4
2. Ciutat Fallera	1.656	0,6	27,3
17. Pobles del Nord			
1. Benifaraig	291	0,1	30,5
2. Poble Nou	438	0,2	32,3
3. Carpesa	454	0,2	33,3
4. Les Cases de Bàrcena	161	0,1	32,9
5. Mauella	11	0,0	15,9
6. Massarrojos	274	0,1	25,2
7. Borbotó	257	0,1	34,0
18. Pobles de l'Oest			
1. Benimàmet	3.446	1,3	29,4
2. Beniferri	165	0,1	31,3
19. Pobles del Sud			
1. El Forn d'Alcedo	582	0,2	44,1
2. El Castellar-L'Oliverar	2.326	0,9	33,7
3. Pinedo	768	0,3	35,6
4. El Saler	313	0,1	43,9
5. El Palmar	288	0,1	32,0
6. El Perellonet	125	0,0	24,8
7. La Torre	1.530	0,6	29,1
8. Faitanar	120	0,0	75,9

11. Turismes segons potència 1990. Districtes

11. Turismos según potencia 1990. Distritos

	Menys de 8 C.V.	%	De 8 a 12 C.V.	%	De 12 a 16 C.V.	%	Més de 16 C.V.	%
València	15.861	6,2	194.305	75,5	42.456	16,5	4.713	1,8
1. Ciutat Vella	837	6,8	8.583	69,8	2.328	18,9	550	4,5
2. L'Eixample	1.313	6,6	14.139	70,8	3.758	18,8	761	3,8
3. Extramurs	1.305	6,3	14.918	72,3	3.799	18,4	620	3,0
4. Campanar	526	5,2	7.563	74,6	1.896	18,7	156	1,5
5. La Saldia	989	6,3	12.138	76,8	2.496	15,8	187	1,2
6. El Pla del Real	904	6,7	9.290	69,0	2.714	20,2	560	4,2
7. L'Olivereta	1.021	6,1	13.197	78,3	2.455	14,6	175	1,0
8. Patraix	870	4,9	13.406	76,2	3.045	17,3	271	1,5
9. Jesús	957	5,9	12.602	78,3	2.372	14,7	162	1,0
10. Quatre Carreres	1.341	6,1	16.904	76,3	3.596	16,2	318	1,4
11. Poblat Marítims	1.279	7,0	14.210	78,0	2.551	14,0	178	1,0
12. Camins al Grau	961	6,1	12.163	77,6	2.375	15,1	178	1,1
13. Algirós	795	5,7	10.347	74,7	2.542	18,3	172	1,2
14. Benimaclet	481	5,5	6.700	77,1	1.402	16,1	106	1,2
15. Rascanya	770	5,8	10.537	79,4	1.864	14,0	97	0,7
16. Benicalap	626	5,7	8.803	79,7	1.522	13,8	90	0,8
17. Pobles del Nord	174	9,2	1.441	76,4	255	13,5	16	0,8
18. Pobles de l'Oest	249	6,9	2.845	78,8	484	13,4	33	0,9
19. Pobles del Sud	463	7,7	4.508	74,5	998	16,5	83	1,4
No hi consta	0	0,0	11	73,3	4	26,7	0	0,0

TURISMES DE MÉS DE 16 CV 1990



12. Turismes segons potència 1990. Barris

12. Turismos según potencia 1990. Barrios

	Menys de 8 C.V.	%	De 8 a 12 C.V.	%	De 12 a 16 C.V.	%	Més de 16 C.V.	%
1. Ciutat Vella								
1. La Seu	99	6,6	1.118	74,5	249	16,6	35	2,3
2. La Xerea	129	6,3	1.375	67,5	397	19,5	135	6,6
3. El Carme	150	7,1	1.622	76,3	318	15,0	35	1,6
4. El Pilar	109	7,4	1.085	73,4	244	16,5	40	2,7
5. El Mercat	108	8,1	930	69,7	260	19,5	36	2,7
6. Sant Francesc	242	6,3	2.453	64,1	860	22,5	269	7,0
2. L'Eixample								
1. Russafa	648	6,9	6.936	73,9	1.571	16,7	226	2,4
2. El Pla del Remei	285	6,2	3.026	65,5	1.034	22,4	272	5,9
3. Gran Via	380	6,4	4.177	69,9	1.153	19,3	263	4,4
3. Extramurs								
1. El Botànic	195	7,4	1.901	72,1	457	17,3	82	3,1
2. La Roqueta	161	8,1	1.410	70,9	344	17,3	73	3,7
3. La Petxina	420	6,6	4.640	72,7	1.181	18,5	138	2,2
4. Arrancapins	529	5,5	6.967	72,3	1.817	18,8	327	3,4
4. Campanar								
1. Campanar	213	4,8	3.262	73,1	902	20,2	84	1,9
2. Les Tendetes	95	5,3	1.385	77,4	284	15,9	26	1,5
3. El Calvari	109	6,0	1.401	77,7	265	14,7	27	1,5
4. Sant Pau	109	5,2	1.515	72,6	445	21,3	19	0,9
5. La Saïdia								
1. Marxalenes	241	6,1	3.017	77,0	616	15,7	46	1,2
2. Morvedre	222	6,6	2.632	78,0	492	14,6	30	0,9
3. Trinitat	182	5,8	2.396	76,2	515	16,4	50	1,6
4. Tormos	156	6,5	1.875	78,4	339	14,2	21	0,9
5. Sant Antoni	188	6,3	2.218	74,4	534	17,9	40	1,3
6. El Pla del Real								
1. Exposició	180	5,4	2.224	66,7	755	22,6	175	5,2
2. Mestalla	464	9,2	3.639	71,8	862	17,0	105	2,1
3. Jaume Roig	195	5,3	2.455	66,5	807	21,9	233	6,3
4. Ciutat Universitària	65	4,7	972	70,7	290	21,1	47	3,4
7. L'Olivereta								
1. Nou Moles	549	6,0	7.133	77,4	1.424	15,4	115	1,2
2. Soternes	104	5,6	1.449	78,2	279	15,0	22	1,2
3. Tres Forques	223	6,6	2.724	80,9	400	11,9	21	0,6
4. La Font Santa	85	7,0	1.000	82,4	123	10,1	6	0,5
5. La LLum	60	5,0	891	74,8	229	19,2	11	0,9
8. Patraix								
1. Patraix	467	5,6	6.330	76,1	1.379	16,6	140	1,7
2. Sant Isidre	101	4,8	1.659	78,3	342	16,1	17	0,8
3. Vara de Quart	172	4,1	3.143	74,4	826	19,6	82	1,9
4. Safranar	84	4,0	1.638	77,3	372	17,5	26	1,2
5. Favara	46	5,7	636	78,1	126	15,5	6	0,7
9. Jesús								
1. La Raiosa	286	5,9	3.740	77,2	757	15,6	63	1,3
2. L'Hort de Senabre	301	6,0	3.892	77,9	757	15,2	43	0,9
3. La Creu Coberta	128	6,0	1.667	77,6	332	15,4	22	1,0
4. Sant Marcel·lí	196	6,0	2.639	81,1	394	12,1	26	0,8
5. Camí Real	46	5,4	664	78,1	132	15,5	8	0,9

12. Turismes segons potència 1990. Barris**12. Turismos según potencia 1990. Barrios**

	Menys de 8 C.V.	%	De 8 a 12 C.V.	%	De 12 a 16 C.V.	%	Més de 16 C.V.	%
10. Quatre Carreres								
1. Mont-Olivet	440	6,1	5.518	76,3	1.150	15,9	122	1,7
2. En Corts	261	6,7	2.955	75,3	645	16,4	63	1,6
3. Malilla	290	5,5	3.939	75,1	941	17,9	77	1,5
4. Fonteta de Sant LLuís	56	5,8	735	76,7	152	15,9	15	1,6
5. Na Rovella	156	5,6	2.277	81,4	358	12,8	6	0,2
6. La Punta	138	6,9	1.480	73,9	350	17,5	35	1,7
11. Pobles Marítims								
1. El Grau	182	6,6	2.062	74,6	465	16,8	54	2,0
2. El Cabanyal- El Canyameler	530	7,5	5.512	78,0	955	13,5	66	0,9
3. La Malva-rosa	262	6,5	3.198	79,9	515	12,9	27	0,7
4. Beteró	123	6,5	1.489	79,2	263	14,0	6	0,3
5. Natzarot	151	7,3	1.622	78,6	274	13,3	17	0,8
6. Les Moreres	31	7,0	327	73,5	79	17,8	8	1,8
12. Camins Al Grau								
1. Aiora	459	6,3	5.677	77,8	1.089	14,9	72	1,0
2. Albors	189	6,1	2.369	76,0	510	16,4	48	1,5
3. La Creu del Grau	195	5,4	2.891	80,3	485	13,5	29	0,8
4. Camí Fondo	89	6,8	973	74,4	224	17,1	21	1,6
5. Penya-roja	29	8,1	253	70,9	67	18,8	8	2,2
13. Algiròs								
1. L'Illa Perduda	164	5,5	2.330	77,6	482	16,1	25	0,8
2. Ciutat Jardí	265	5,3	3.620	72,9	1.029	20,7	54	1,1
3. L'Amistat	187	6,7	2.137	76,4	441	15,8	31	1,1
4. La Vega Baixa	132	5,9	1.634	73,0	429	19,2	42	1,9
5. La Carrasca	47	5,5	626	73,3	161	18,9	20	2,3
14. Benimaclet								
1. Benimaclet	421	5,8	5.587	77,2	1.139	15,7	94	1,3
2. Camí de Vera	60	4,1	1.113	76,9	263	18,2	12	0,8
15. Rascanya								
1. Els Orriols	320	6,0	4.281	79,8	728	13,6	34	0,6
2. Torrefiel	417	5,8	5.709	79,3	1.017	14,1	59	0,8
3. Sant Llorenc	33	4,7	547	77,8	119	16,9	4	0,6
16. Benicalap								
1. Benicalap	507	5,4	7.478	79,7	1.317	14,0	83	0,9
2. Ciutat Fallera	119	7,2	1.325	80,0	205	12,4	7	0,4
17. Pobles del Nord								
1. Benifaraig	25	8,6	222	76,3	42	14,4	2	0,7
2. Poble Nou	32	7,3	342	78,1	62	14,2	2	0,5
3. Carpesa	47	10,4	347	76,4	57	12,6	3	0,7
4. Les Cases de Bàrcena	7	4,3	118	73,3	31	19,3	5	3,1
5. Mauella	1	9,1	7	63,6	3	27,3	0	0,0
6. Massarrojos	28	10,2	213	77,7	32	11,7	1	0,4
7. Borbotó	34	13,2	192	74,7	28	10,9	3	1,2
18. Pobles de l'Oest								
1. Benimàmet	241	7,0	2.718	78,9	456	13,2	31	0,9
2. Beniferri	8	4,8	127	77,0	28	17,0	2	1,2
19. Pobles del Sud								
1. El Forn d'Alcedo	56	9,6	409	70,3	99	17,0	18	3,1
2. El Castellar-L'Oliverar	173	7,4	1.726	74,2	406	17,5	21	0,9
3. Pinedo	64	8,3	562	73,2	123	16,0	19	2,5
4. El Saler	20	6,4	211	67,4	68	21,7	14	4,5
5. El Palmar	21	7,3	207	71,9	60	20,8	0	0,0
6. El Perellonet	10	8,0	89	71,2	26	20,8	0	0,0
7. La Torre	109	7,1	1.210	79,1	201	13,1	10	0,7
8. Faitanar	10	8,3	94	78,3	15	12,5	1	0,8

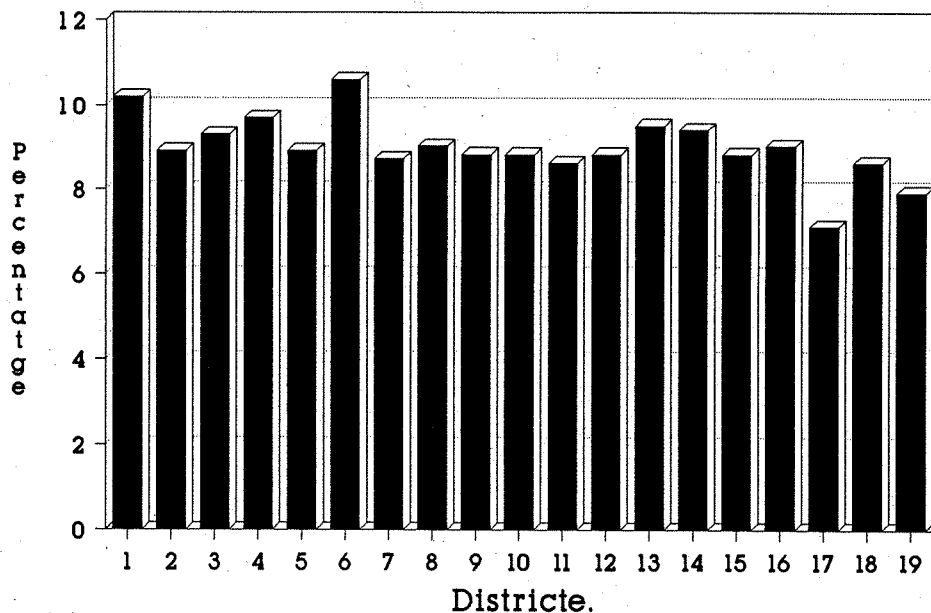


13. Turismes segons l'any de matriculació 1990. Districtes

13. Turismos según el año de matriculación 1990. Distritos

	Total	Altra Província	< 1971	1971-80	1981-85	1986-89	1990	% 1990
València	257.335	14.703	4.073	64.201	58.699	92.321	23.338	9,1
1. Ciutat Vella	12.298	703	276	2.601	2.882	4.576	1.260	10,2
2. L'Eixample	19.971	1.175	443	4.385	4.669	7.520	1.779	8,9
3. Extramurs	20.642	1.047	413	4.614	4.850	7.805	1.913	9,3
4. Campanar	10.141	581	100	2.222	2.217	4.041	980	9,7
5. La Saïdia	15.810	908	244	4.249	3.445	5.556	1.408	8,9
6. El Pla del Real	13.468	767	209	2.377	3.261	5.430	1.424	10,6
7. L'Olivereta	16.848	1.034	231	4.737	3.775	5.608	1.463	8,7
8. Patraix	17.592	946	196	3.913	4.187	6.769	1.581	9,0
9. Jesús	16.093	888	225	4.341	3.523	5.696	1.420	8,8
10. Quatre Carreres	22.159	1.347	353	5.926	5.105	7.475	1.953	8,8
11. Poblats Marítims	18.218	1.098	359	5.143	3.995	6.059	1.564	8,6
12. Camins al Grau	15.677	967	251	4.049	3.571	5.467	1.372	8,8
13. Algirós	13.856	832	197	2.929	3.285	5.303	1.310	9,5
14. Benimaclet	8.689	527	99	2.073	1.912	3.263	815	9,4
15. Rascanya	13.268	731	164	3.982	2.892	4.325	1.174	8,8
16. Benicalap	11.041	552	139	3.261	2.458	3.640	991	9,0
17. Pobles del Nord	1.886	86	36	596	460	574	134	7,1
18. Pobles de l'Oest	3.611	229	34	1.054	756	1.227	311	8,6
19. Pobles del Sud	6.052	284	104	1.748	1.454	1.981	481	7,9
No hi consta	15	1	0	1	2	6	5	33,3

% Turismes Matriculats al 1990.



14. Turismes segons l'any de matriculació 1990. Barris**14. Turismos según el año de matriculación 1990. Barrios**

	Altra						1990	% 1990
	Total	Província	< 1971	1971-80	1981-85	1986-89		
1. Ciutat Vella								
1. La Seu	1.501	60	32	261	354	643	151	10,1
2. La Xerea	2.036	135	51	389	478	794	189	9,3
3. El Carme	2.125	112	49	588	491	687	198	9,3
4. El Pilar	1.478	113	32	367	349	496	121	8,2
5. El Mercat	1.334	77	39	312	311	426	169	12,7
6. Sant Francesc	3.824	206	73	684	899	1.530	432	11,3
2. L'Eixample								
1. Russafa	9.381	559	227	2.360	2.146	3.316	773	8,2
2. El Pla del Remei	4.617	232	92	815	1.057	1.959	462	10,0
3. Gran Via	5.973	384	124	1.210	1.466	2.245	544	9,1
3. Extramurs								
1. El Botànic	2.635	136	47	634	635	952	231	8,8
2. La Roqueta	1.988	96	48	484	486	698	176	8,9
3. La Petxina	6.379	347	138	1.478	1.478	2.375	563	8,8
4. Arrancapins	9.640	468	180	2.018	2.251	3.780	943	9,8
4. Campanar								
1. Campanar	4.461	251	44	794	973	1.959	440	9,9
2. Les Tendetes	1.790	104	24	447	373	673	169	9,4
3. El Calvari	1.802	98	22	582	386	560	154	8,5
4. Sant Pau	2.088	128	10	399	485	849	217	10,4
5. La Saldia								
1. Marxalenes	3.920	214	59	1.129	835	1.344	339	8,6
2. Morvedre	3.376	201	66	951	737	1.134	287	8,5
3. Trinitat	3.143	195	49	771	760	1.077	291	9,3
4. Tormos	2.391	141	31	706	472	815	226	9,5
5. Sant Antoni	2.980	157	39	692	641	1.186	265	8,9
6. El Pla del Real								
1. Exposició	3.334	171	57	545	792	1.405	364	10,9
2. Mestalla	5.070	257	71	1.011	1.234	1.958	539	10,6
3. Jaume Roig	3.690	257	68	575	877	1.528	385	10,4
4. Ciutat Universitària	1.374	82	13	246	358	539	136	9,9
7. L'Olivereta								
1. Nou Moles	9.221	494	117	2.546	2.087	3.160	817	8,9
2. Soternes	1.854	152	23	478	412	626	163	8,8
3. Tres Forques	3.368	228	60	1.018	777	1.017	268	8,0
4. La Font Santa	1.214	92	21	427	234	336	104	8,6
5. La LLum	1.191	68	10	268	265	469	111	9,3
8. Patraix								
1. Patraix	8.316	448	123	2.033	1.977	3.033	702	8,4
2. Sant Isidre	2.119	120	11	501	491	795	201	9,5
3. Vara de Quart	4.223	220	39	740	1.034	1.767	423	10,0
4. Safranar	2.120	112	14	439	485	887	183	8,6
5. Favara	814	46	9	200	200	287	72	8,8
9. Jesús								
1. La Raiosa	4.846	273	76	1.232	1.115	1.694	456	9,4
2. L'Hort de Senabre	4.993	282	72	1.353	1.094	1.764	428	8,6
3. La Creu Coberta	2.149	116	24	529	445	848	187	8,7
4. Sant Marcel·lí	3.255	170	43	996	685	1.086	275	8,4
5. Camí Real	850	47	10	231	184	304	74	8,7

14. Turismes segons l'any de matriculació 1990. Barris

14. Turismos según el año de matriculación 1990. Barrios

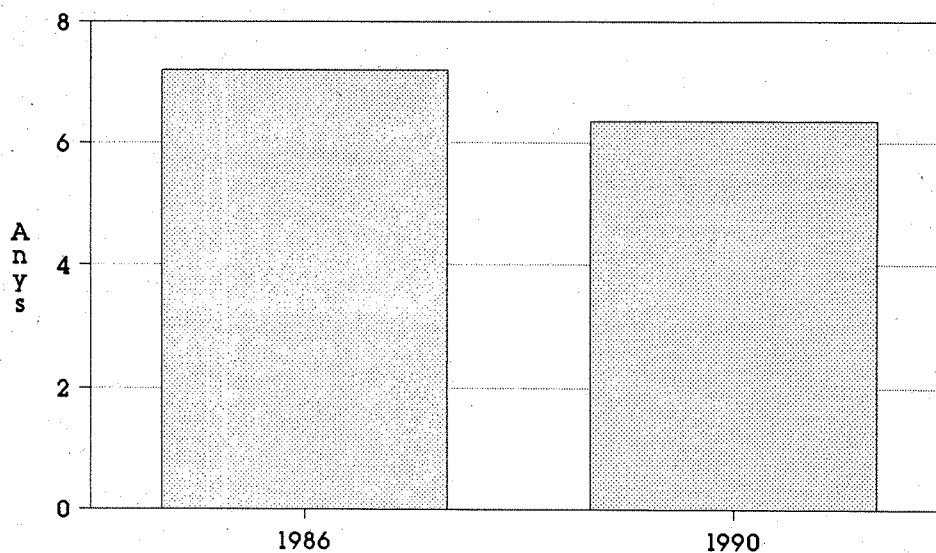
	Total	Altra Provincia	< 1971	1971-80	1981-85	1986-89	1990	% 1990
10. Quatre Carreres								
1. Mont-Olivet	7.230	405	124	1.930	1.663	2.486	622	8,6
2. En Corts	3.924	221	75	1.061	916	1.312	339	8,6
3. Malilla	5.247	322	58	1.243	1.227	1.937	460	8,8
4. Fonteta de Sant Lluís	958	46	21	275	235	306	75	7,8
5. Na Rovella	2.797	246	51	928	594	754	224	8,0
6. La Punta	2.003	107	24	489	470	680	233	11,6
11. Pobllats Marítims								
1. El Grau	2.763	150	44	716	610	993	250	9,0
2. El Cabanyal-Canyamelar	7.063	388	161	2.052	1.595	2.278	589	8,3
3. La Malva-rosa	4.002	267	62	1.077	886	1.359	351	8,8
4. Beteró	1.881	117	32	460	391	709	172	9,1
5. Natzaret	2.064	155	52	707	413	574	163	7,9
6. Les Moreres	445	21	8	131	100	146	39	8,8
12. Camins Al Grau								
1. Aiora	7.297	406	123	1.957	1.599	2.554	658	9,0
2. Albors	3.116	217	43	733	743	1.103	277	8,9
3. La Creu del Grau	3.600	234	49	962	847	1.209	299	8,3
4. Camí Fondo	1.307	83	26	326	300	469	103	7,9
5. Penya-roja	357	27	10	71	82	132	35	9,8
13. Algirós								
1. L'Illa Perduda	3.001	167	35	767	715	1.050	267	8,9
2. Ciutat Jardí	4.968	288	60	926	1.222	2.008	464	9,3
3. L'Amistat	2.796	186	64	656	621	1.021	248	8,9
4. La Vega Baixa	2.237	140	25	433	552	851	236	10,5
5. La Carrasca	854	51	13	147	175	373	95	11,1
14. Benimaclet								
1. Benimaclet	7.241	459	89	1.819	1.561	2.631	682	9,4
2. Camí de Vera	1.448	68	10	254	351	632	133	9,2
15. Rascanya								
1. Els Orriols	5.363	308	72	1.709	1.134	1.670	470	8,8
2. Torreïel	7.202	388	86	2.136	1.594	2.374	624	8,7
3. Sant Llorenç	703	35	6	137	164	281	80	11,4
16. Benicalap								
1. Benicalap	9.385	452	125	2.735	2.107	3.119	847	9,0
2. Ciutat Fallera	1.656	100	14	526	351	521	144	8,7
17. Pobles del Nord								
1. Benifaraig	291	9	1	79	86	91	25	8,6
2. Poble Nou	438	27	3	149	92	134	33	7,5
3. Carpesa	454	15	12	153	110	133	31	6,8
4. Les Cases de Bàrcena	161	14	2	42	43	50	10	6,2
5. Mauella	11	0	1	4	3	2	1	9,1
6. Massarrojos	274	13	10	83	65	82	21	7,7
7. Borbotó	257	8	7	86	61	82	13	5,1
18. Pobles de l'Oest								
1. Benimàmet	3.446	223	31	1.024	729	1.149	290	8,4
2. Beniferri	165	6	3	30	27	78	21	12,7
19. Pobles del Sud								
1. El Forn d'Alcedo	582	39	6	171	155	171	40	6,9
2. El Castellar-L'Oliverar	2.326	81	40	740	576	710	179	7,7
3. Pinedo	768	47	17	193	188	263	60	7,8
4. El Saler	313	15	6	42	72	143	35	11,2
5. El Palmar	288	8	2	72	70	110	26	9,0
6. El Perellonet	125	6	2	23	32	52	10	8,0
7. La Torre	1.530	83	28	479	337	480	123	8,0
8. Faitanar	120	5	3	28	24	52	8	6,7

15. Edat mitjana dels turismes 1986-1990. Districtes

15. Edad media de los turismos 1986-1990. Distritos

	1986	1990	1990-1986
València	7,20	6,35	-0,85
1. Ciutat Vella	7,28	6,05	-1,23
2. L'Eixample	7,18	6,17	-1,00
3. Extramurs	7,12	6,14	-0,99
4. Campanar	6,58	5,77	-0,81
5. La Saldia	7,25	6,53	-0,73
6. El Pla del Real	6,03	5,46	-0,57
7. L'Olivereta	7,57	6,70	-0,87
8. Patraix	6,71	5,96	-0,75
9. Jesús	7,26	6,51	-0,75
10. Quatre Carreres	7,34	6,62	-0,73
11. Poblats Marítims	7,68	6,81	-0,86
12. Camins al Grau	7,27	6,51	-0,76
13. Algirós	6,45	5,91	-0,55
14. Benimaclet	6,94	6,11	-0,83
15. Rascanya	7,75	6,83	-0,92
16. Benicalap	7,67	6,77	-0,90
17. Pobles del Nord	7,40	7,20	-0,20
18. Pobles de l'Oest	7,69	6,67	-1,02
19. Pobles del Sud	7,70	6,92	-0,78
No hi consta	8,47	3,50	-4,97

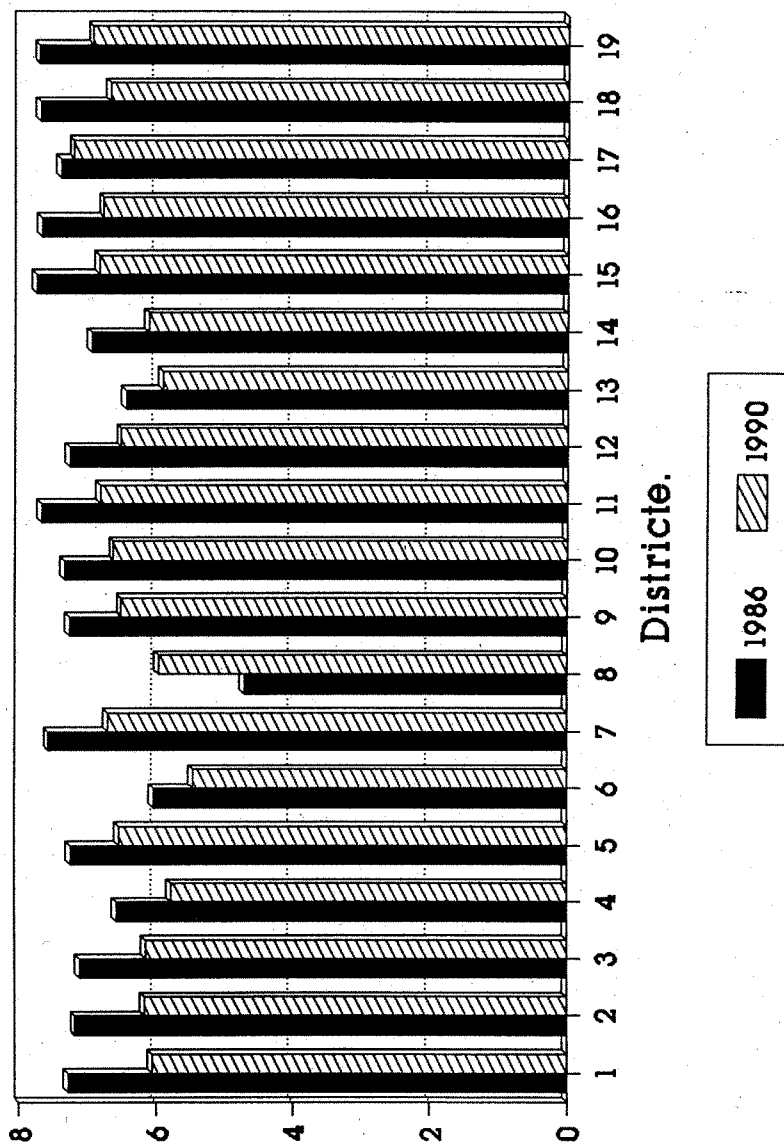
Edat mitjana dels turismes. València. 1990





AJUNTAMENT DE VALÈNCIA
ÀREA DE PLANIFICACIÓ I INFORMACIÓ
OFICINA D'ESTADÍSTICA

Edat mitjana dels turismes. 1986-1990



16. Edat mitjana dels turismes 1986-1990. Barris**16. Edad media de los turismos 1986-1990. Barrios**

	1986	1990	1990-1986
1. Ciutat Vella			
1. La Seu	8,10	5,47	-2,62
2. La Xerea	6,89	5,91	-0,97
3. El Carme	7,82	6,83	-0,99
4. El Pilar	7,70	6,74	-0,96
5. El Mercat	7,65	6,39	-1,26
6. Sant Francesc	6,63	5,54	-1,09
2. L'Eixample			
1. Russafa	7,66	6,60	-1,06
2. El Pla del Remei	6,46	5,50	-0,96
3. Gran Via	6,91	6,02	-0,89
3. Extramurs			
1. El Botànic	7,57	6,31	-1,26
2. La Roqueta	7,55	6,54	-1,02
3. La Petxina	7,21	6,26	-0,95
4. Arrancapins	6,84	5,93	-0,91
4. Campanar			
1. Campanar	5,89	5,25	-0,64
2. Les Tendetes	7,43	6,15	-1,27
3. El Calvari	7,87	7,06	-0,81
4. Sant Pau	5,85	5,42	-0,43
5. La Saldia			
1. Marxalenes	7,47	6,70	-0,77
2. Morvedre	7,45	6,79	-0,66
3. Trinitat	6,83	6,38	-0,45
4. Tormos	7,93	6,74	-1,19
5. Sant Antoni	6,62	5,99	-0,63
6. El Pla del Real			
1. Exposició	5,49	5,28	-0,22
2. Mestalla	6,77	5,71	-1,06
3. Jaume Roig	5,73	5,28	-0,44
4. Ciutat Universitària	5,76	5,46	-0,30
7. L'Olivereta			
1. Nou Moles	7,38	6,59	-0,79
2. Soternes	7,30	6,44	-0,86
3. Tres Forques	7,97	7,17	-0,79
4. La Fontsanta	8,79	7,54	-1,25
5. La LLum	6,82	5,79	-1,03
8. Patraix			
1. Patraix	7,08	6,32	-0,76
2. Sant Isidre	6,96	5,99	-0,97
3. Vara de Quart	5,81	5,34	-0,47
4. Safranar	6,32	5,61	-0,71
5. Favara	7,06	6,26	-0,80
9. Jesús			
1. La Raiosa	7,21	6,42	-0,80
2. L'Hort de Senabre	7,20	6,53	-0,68
3. La Creu Coberta	7,03	6,12	-0,91
4. Sant Marcel·lí	7,53	6,91	-0,62
5. Camí Real	7,38	6,39	-0,98

16. Edat mitjana dels turismes 1986-1990. Barris**16. Edad media de los turismos 1986-1990. Barrios**

	1986	1990	1990-1986
10. Quatre Carreres			
1. Mont-Olivet	7,37	6,62	-0,75
2. En Corts	7,49	6,74	-0,75
3. Malilla	6,77	6,14	-0,63
4. Fonteta de Sant Lluís	7,85	7,01	-0,84
5. Na Rovella	8,41	7,59	-0,81
6. La Punta	6,83	6,13	-0,70
11. Poblat Marítims			
1. El Grau	7,18	6,43	-0,74
2. El Cabanyal- El Canyameler	7,80	6,99	-0,81
3. La Malva-rosa	7,50	6,61	-0,89
4. Beteró	7,48	6,20	-1,28
5. Natzaret	8,38	7,71	-0,67
6. Les Moreres	7,65	6,67	-0,98
12. Camins Al Grau			
1. Aiora	7,37	6,55	-0,82
2. Albors	6,84	6,26	-0,58
3. La Creu del Grau	7,41	6,67	-0,73
4. Camí Fondo	7,29	6,51	-0,77
5. Penya-roja	7,29	6,08	-1,22
13. Algiròs			
1. L'illa Perduda	7,00	6,38	-0,62
2. Ciutat Jardí	5,91	5,63	-0,28
3. L'Amistat	7,11	6,32	-0,79
4. La Vega Baixa	6,10	5,67	-0,44
5. La Carrasca	5,98	5,13	-0,85
14. Benimaclet			
1. Benimaclet	7,18	6,27	-0,91
2. Camí de Vera	5,56	5,36	-0,20
15. Rascanya			
1. Els Orriols	7,97	7,09	-0,88
2. Torreïel	7,70	6,77	-0,92
3. Sant Llorenç	6,31	5,47	-0,84
16. Benicalap			
1. Benicalap	7,61	6,74	-0,87
2. Ciutat Fallera	8,00	6,92	-1,07
17. Pobles del Nord			
1. Benifaraig	6,54	6,52	-0,02
2. Poble Nou	7,45	7,09	-0,36
3. Carpesa	7,83	7,57	-0,26
4. Les Cases de Bàrcena	6,90	6,65	-0,25
5. Mauella	7,82	9,36	1,55
6. Massarrojos	7,90	7,35	-0,55
7. Borbotó	7,46	7,59	0,13
18. Pobles de l'Oest			
1. Benimàmet	7,73	6,74	-0,99
2. Beniferri	6,63	5,25	-1,39
19. Pobles del Sud			
1. El Forn d'Alcedo	7,52	7,08	-0,43
2. El Castellar-L'Oliverar	8,16	7,34	-0,81
3. Pinedo	7,20	6,56	-0,64
4. El Saler	4,70	4,94	0,24
5. El Palmar	7,03	6,12	-0,91
6. El Perellonet	7,06	5,83	-1,23
7. La Torre	7,93	7,11	-0,82
8. Faitanar	8,64	5,98	-2,65

