

**Cens de vehicles
de la ciutat
de València
2010**



AJUNTAMENT DE VALÈNCIA

**DELEGACIÓ DE GRANS PROJECTES, TECNOLOGIES DE LA INFORMACIÓ
I COMUNICACIÓ, OFICINA D'ESTADÍSTICA I TURISME**

ELABORACIÓ:

Oficina d'Estadística

Carmina Moya Equiza
Francisco Martínez Ruiz
Tomás Morales Lorente
María Rodríguez Ciria

Han col·laborat:

María José Herrera Escamilla
Adolfo Illera Jiménez
Patricia Lara Giménez
Marta Moshuk
Rocío Muñoz Montero

estadistica@valencia.es

www.valencia.es/estadistica

PRESENTACIÓ

Documents i informes estadístics és una col·lecció l'objectiu de la qual és difondre recopilacions de dades estadístiques o documents referents a l'estadística urbana. La seua difusió es realitza bàsicament a través d'internet com a document electrònic. Pot consultar-se o descarregar-se en la web de l'Oficina d'Estadística de l'Ajuntament de València (www.valencia.es/estadistica).

Este document, el número 43 de la col·lecció, inclou un conjunt de taules procedents de l'explotació del fitxer de la matrícula fiscal de l'Impost sobre Vehicles de Tracció Mecànica (IVTM) de la ciutat de València 2010 que conté tots els vehicles en actiu a l'1 de gener de 2010.

Esperem que siga útil al conjunt d'usuaris de l'Estadística Municipal, amb este objectiu s'ha realitzat este treball.

Oficina d'Estadística
Delegació de Grans Projectes, Tecnologies de la Informació i la Comunicació, Oficina d'Estadística i Turisme

PRESENTACIÓN

Documents i informes estadístics es una colección cuyo objetivo es difundir recopilaciones de datos estadísticos o documentos relacionados con la estadística urbana. Su difusión se realiza básicamente a través de internet como documento electrónico. Puede consultarse o descargarse en la web de la Oficina de Estadística del Ayuntamiento de Valencia (www.valencia.es/estadistica).

Este documento, el número 43 de la colección, incluye un conjunto de tablas procedentes de la explotación del fichero de la matrícula fiscal del Impuesto sobre Vehículos de Tracción Mecánica (IVTM) de la ciudad de Valencia 2010 que contiene todos los vehículos en activo a 1 de enero de 2010.

Esperamos que sea útil al conjunto de usuarios de la Estadística Municipal, con este objetivo se ha realizado este trabajo.

Oficina de Estadística
Delegación de Grandes Proyectos, Tecnologías de la Información y la Comunicación, Oficina de Estadística y Turismo

ÍNDEX**Pàgina**

Conceptes.....	7
1. Vehicls segons tipus. 1991-2010.....	9
2. Turismes segons potència. 2001-2010.....	10
3. Turismes segons l'any de matriculació. 2001-2010.....	10
4. Autobusos segons capacitat. 2001-2010.....	11
5. Camions segons càrrega. 2001-2010.....	11
6. Tractors segons potència. 2001-2010.....	12
7. Remolcs segons càrrega. 2001-2010.....	12
8. Motocicletes segons cil.lindrada. 2001-2010.....	13
9. Turismes per districte. 2001-2010.....	13
10. Autobusos per districte. 2001-2010.....	14
11. Camions per districte. 2001-2010.....	14
12. Tractors per districte. 2001-2010.....	15
13. Remolcs per districte. 2001-2010.....	15
14. Motocicletes per districte. 2001-2010.....	16
15. Ciclomotors per districte. 2001-2010.....	16
16. Turismes segons potència per districte. 2010.....	17
17. Turismes segons l'any de matriculació per districte. 2010.....	17
18. Turismes segons tipus de propietari per districte. 2010.....	18
19. Autobusos segons capacitat per districte. 2010.....	20
20. Camions segons càrrega per districte. 2010.....	21
21. Tractors segons potència per districte. 2010.....	21
22. Remolcs segons càrrega per districte. 2010.....	22
23. Motocicletes segons cil-lindrada per districte. 2010.....	22
24. Turismes per barri. 2001-2010.....	23
25. Autobusos per barri. 2001-2010.....	25
26. Camions per barri. 2001-2010.....	27
27. Tractors per barri. 2001-2010.....	29
28. Remolcs per barri. 2001-2010.....	31
29. Motocicletes per barri. 2001-2010.....	33
30. Ciclomotors per barri. 2001-2010.....	35
31. Turismes segons potència per barri. 2010.....	37
32. Turismes segons l'any de matriculació per barri. 2010.....	39
33. Turismes segons tipus de propietari per barri. 2010.....	41
34. Motocicletes segons cil-lindrada per barri. 2010.....	47

ÍNDICE**Página**

Conceptos.....	7
1. Vehículos según tipo. 1991-2010.....	9
2. Turismos según potencia. 2001-2010.....	10
3. Turismos según el año de matriculación. 2001-2010.....	10
4. Autobuses según capacidad. 2001-2010.....	11
5. Camiones según carga. 2001-2010.....	11
6. Tractores según potencia. 2001-2010.....	12
7. Remolques según carga. 2001-2010.....	12
8. Motocicletas según cilindrada. 2001-2010.....	13
9. Turismos por distrito. 2001-2010.....	13
10. Autobuses por distrito. 2001-2010.....	14
11. Camiones por distrito. 2001-2010.....	14
12. Tractores por distrito. 2001-2010.....	15
13. Remolques por distrito. 2001-2010.....	15
14. Motocicletas por distrito. 2001-2010.....	16
15. Ciclomotores por distrito. 2001-2010.....	16
16. Turismos según potencia por distrito. 2010.....	17
17. Turismos según el año de matriculación por distrito. 2010.....	17
18. Turismos según tipo de propietario por distrito. 2010.....	18
19. Autobuses según capacidad por distrito. 2010.....	20
20. Camiones según carga por distrito. 2010.....	21
21. Tractores según potencia por distrito. 2010.....	21
22. Remolques según carga por distrito. 2010.....	22
23. Motocicletas según cilindrada por distrito. 2010.....	22
24. Turismos por barrio. 2001-2010.....	23
25. Autobuses por barrio. 2001-2010.....	25
26. Camiones por barrio. 2001-2010.....	27
27. Tractores por barrio. 2001-2010.....	29
28. Remolques por barrio. 2001-2010.....	31
29. Motocicletas por barrio. 2001-2010.....	33
30. Ciclomotores por barrio. 2001-2010.....	35
31. Turismos según potencia por barrio. 2010.....	37
32. Turismos según el año de matriculación por barrio. 2010.....	39
33. Turismos según tipo de propietario por barrio. 2010.....	41
34. Motocicletas según cilindrada por barrio. 2010.....	47

CONCEPTES

El Cens de Vehicles en la ciutat de València s'ha elaborat, com és habitual des de 1981, a partir de la matrícula fiscal de l'Impost sobre Vehicles de Tracció Mecànica (IVTM). Este cens inclou tots els vehicles en actiu, amb domicili la ciutat de València a 31 de desembre del 2009. Inclou també els vehicles exempts de pagament en este impost.

Esta publicació arreplega un resum del total de la informació explotada, bàsicament a nivell dels districtes i barris de la ciutat, més alguns indicadors calculats a partir de les dades bàsiques i que permeten una visió de les característiques principals d'este cens i de la seua distribució en l'espai urbà.

En l'anàlisi evolutiva de les xifres del Cens de Vehicles cal tindre en compte les variacions metodològiques que s'han produït al llarg d'estos anys.

En esta publicació les dades del fitxer a 31 de desembre d'un determinat any es presenten com a dades referides a l'any següent. Per això, per a les dades anteriors a l'any 2003, la referència que consta en este document difereix de la que constava en les publicacions anteriors al ser un any superior.

Els vehicles estan classificats segons la tipologia (turisme, camió, etc.) que consta en la targeta d'Inspecció Tècnica de Vehicles (ITV). A partir de 2008 s'ha produït una reclassificació dels vehicles a efectes d'aplicació de la tarifa de l'IVTM, de manera que els vehicles mixtos adaptables i els tot terrenys han passat de constar com a camions a classificar-se com a turismes, sempre que tinguen un nombre permanent de places superior a 4 i per tant es considere que el seu destí és principalment el transport de persones.

Respecte a les dades referides als ciclomotors inclosos en la matrícula fiscal de l'IVTM, l'obligatorietat de la seua matriculació es va produir en un procés de regulació dut a terme entre 1999 i febrer del 2002. És per això que, amb la finalitat d'oferir dades del total del parc de ciclomotors, s'inclouen les seues xifres únicament des de 2003.

Respecte a l'any de matriculació dels vehicles, este s'obté a partir de la matrícula del mateix. Fins al 2002, als vehicles matriculats fora de la província de València se'ls imputava l'any de matriculació a partir de la distribució percentual dels matriculats en la província de València. Des de 2002, este procés d'imputació afecta únicament els vehicles matriculats fora de la província de València anteriors a 1991. Per al càlcul de l'edat mitjana dels

CONCEPTOS

El Censo de Vehículos en la ciudad de Valencia se ha elaborado, como es habitual desde 1981, a partir de la matrícula fiscal del Impuesto sobre Vehículos de Tracción Mecánica (IVTM). Este censo incluye todos los vehículos en activo, con domicilio la ciudad de Valencia a 31 de diciembre de 2009. Incluye también los vehículos exentos de pago en este impuesto.

Esta publicación recoge un resumen del total de la información explotada, básicamente a nivel de los distritos y barrios de la ciudad, más algunos indicadores calculados a partir de los datos básicos y que permiten una visión de las características principales de este censo y de su distribución en el espacio urbano.

En el análisis evolutivo de las cifras del Censo de Vehículos hay que tener en cuenta las variaciones metodológicas que se han producido a lo largo de estos años.

En esta publicación los datos del fichero a 31 de diciembre de un determinado año se presentan como datos referidos al año siguiente. Por ello, para los datos anteriores al año 2003, la referencia que consta en este documento difiere de la que constaba en las publicaciones anteriores al ser un año superior.

Los vehículos están clasificados según la tipología (turismo, camión, etc.) que consta en la tarjeta de Inspección Técnica de Vehículos (ITV). A partir de 2008 se ha producido una reclasificación de los vehículos a efectos de aplicación de la tarifa del IVTM, de forma que los vehículos mixtos adaptables y los todo terrenos han pasado de constar como camiones a clasificarse como turismos, siempre y cuando tengan un número permanente de plazas superior a 4 y por tanto se considere que su destino es principalmente el transporte de personas.

Respecto a los datos referidos a los ciclomotores incluidos en la matrícula fiscal del IVTM, la obligatoriedad de su matriculación se produjo en un proceso de regulación llevado a cabo entre 1999 y febrero de 2002. Es por ello que, con la finalidad de ofrecer datos del total del parque de ciclomotores, se incluyen sus cifras únicamente desde 2003.

Respecto al año de matriculación de los vehículos, éste se obtiene a partir de la matrícula del mismo. Hasta 2002, a los vehículos matriculados fuera de la provincia de Valencia se les imputaba el año de matriculación a partir de la distribución porcentual de los matriculados en la provincia de Valencia. Desde 2002, este proceso de imputación afecta únicamente a los vehículos matriculados fuera de la provincia de

vehicles per a la matrícula de l'IVTM del 2010, s'ha considerat que els matriculats amb anterioritat a 1971 tenen una edat de 39 anys.

La delimitació territorial utilitzada des de l'any 2003 correspon a l'aprovada en el Ple de l'Ajuntament de 31/01/2003. Per als anys anteriors, la delimitació territorial utilitzada és la vigent fins eixe Ple, per la qual cosa hi ha districtes i barris amb canvis en la referència territorial.

En les classificacions segons tipus de propietari, s'entén com a vehicles d'empresa o organitzacions aquells en què el primer dígit del DNI del propietari és A, B, C, D, E, F, G, H, K, L, M, N, P, Q o S; mentre que els particulars són aquells en què el primer dígit és una X o una xifra numèrica.

En les taxes de turismes particulars per 100 habitants, la referència de les dades poblacionals és el Padró Municipal d'Habitants a 1 de gener aprovat en el Ple Municipal.

Valencia anteriores a 1991. Para el cálculo de la edad media de los vehículos para la matrícula del IVTM del 2010, se ha considerado que los matriculados con anterioridad a 1971 tienen una edad de 39 años.

La delimitación territorial utilizada desde el año 2003 corresponde a la aprobada en el Pleno del Ayuntamiento de 31/01/2003. Para los años anteriores, la delimitación territorial utilizada es la vigente hasta ese Pleno, por lo que existen distritos y barrios con cambios en la referencia territorial.

En las clasificaciones según tipo de propietario, se entiende como vehículos de empresa u organizaciones aquellos en los que el primer dígito del DNI del propietario es A, B, C, D, E, F, G, H, K, L, M, N, P, Q o S; mientras que los particulares son aquellos en los que el primer dígito es una X o una cifra numérica.

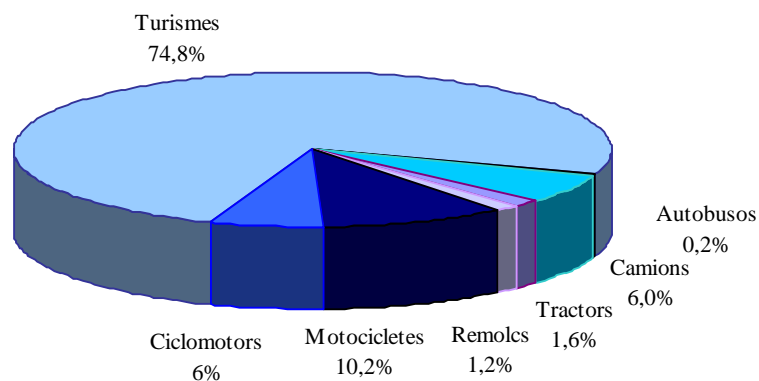
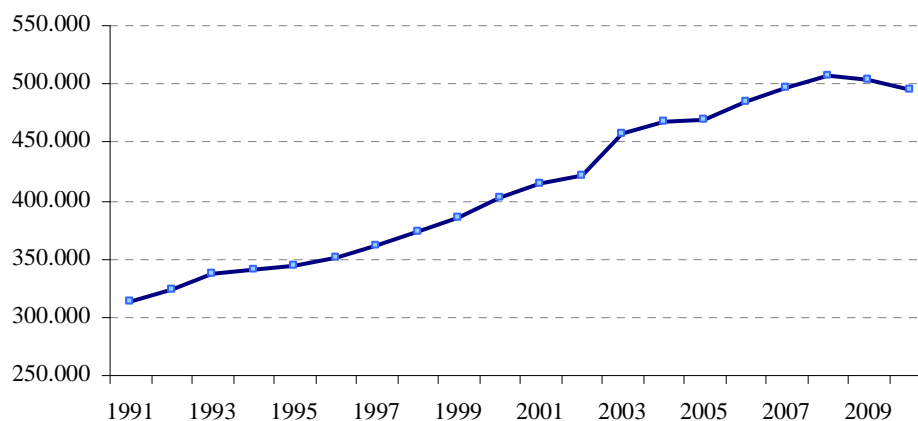
En las tasas de turismos particulares por 100 habitantes, la referencia de los datos poblacionales es el Padrón Municipal de Habitantes a 1 de enero aprobado en el Pleno Municipal.

1. Vehícles segons tipus. 1991 - 2010

1. Vehículos según tipo. 1991 – 2010

	1991	1992	1993	1994	1995	1996	1997	1998	1999	2000
Total	313.259	324.174	338.240	341.653	344.376	351.556	361.647	372.794	385.421	402.093
Turismes	257.335	262.733	272.208	274.910	279.968	285.415	293.368	300.933	311.210	324.179
Autobusos	943	991	998	992	967	952	965	1.010	1.002	1.010
Camions	20.984	23.229	25.210	26.052	27.249	28.619	30.276	32.703	34.826	36.838
Tractors	2.494	2.715	2.801	2.868	3.037	3.307	3.528	3.954	4.402	4.864
Remolcs	6.604	7.367	7.920	7.665	4.016	4.036	4.235	4.607	4.210	4.649
Motocicletes	24.899	27.139	29.103	29.166	29.139	29.227	29.275	29.587	29.771	30.553
Ciclomotors	-	-	-	-	-	-	-	-	-	-

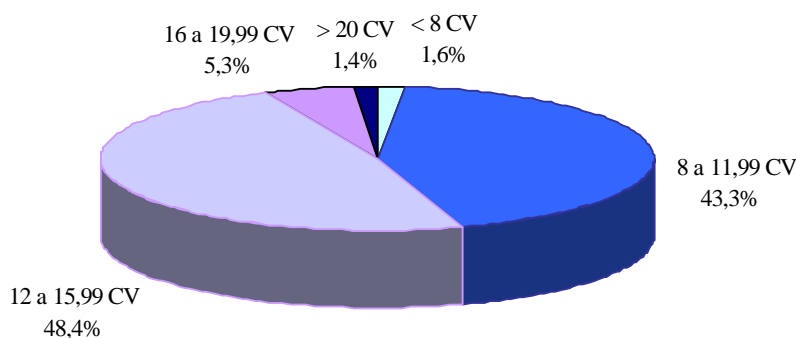
	2001	2002	2003	2004	2005	2006	2007	2008	2009	2010
Total	413.925	420.628	456.903	466.923	470.154	484.262	497.664	506.776	504.113	495.022
Turismes	333.175	338.339	343.657	349.824	350.649	358.556	365.784	379.425	376.339	370.357
Autobusos	1.019	996	998	1.028	1.058	1.003	1.010	1.023	976	947
Camions	37.960	38.440	39.051	40.001	40.148	41.489	42.605	32.837	31.296	29.573
Tractors	5.408	5.811	6.199	6.650	7.224	7.781	8.036	8.496	8.400	7.964
Remolcs	5.059	5.310	5.539	5.717	5.736	5.853	6.052	5.915	5.985	5.887
Motocicletes	31.304	31.732	32.303	33.054	33.788	37.757	42.477	47.378	50.079	50.610
Ciclomotors	-	-	29.156	30.649	31.551	31.823	31.700	31.702	31.038	29.684

VEHÍCLES SEGONS TIPUS. 2010**NOMBRE DE VEHÍCLES. 1991-2010**

2. Turismes segons potència. 2001-2010

2.Turismos según potencia. 2001-2010

	2001	2002	2003	2004	2005	2006	2007	2008	2009	2010	%
Turismes	333.175	338.339	343.657	349.824	350.649	358.556	365.784	379.425	376.339	370.357	100,0
Menys de 8 CV	6.065	5.956	5.857	5.866	5.443	5.426	5.511	5.630	5.791	6.000	1,6
De 8 a 11,99 CV	173.118	169.093	166.069	163.306	157.569	158.677	161.076	163.207	161.832	160.362	43,3
De 12 a 15,99 CV	138.593	146.957	154.536	162.139	167.906	173.190	176.400	185.703	183.718	179.107	48,4
De 16 a 19,99 CV	12.356	13.120	13.839	14.788	15.654	16.773	17.970	19.780	19.775	19.650	5,3
De 20 CV o més	3.043	3.213	3.356	3.725	4.077	4.490	4.827	5.105	5.223	5.238	1,4

TURISMES SEGONS POTÈNCIA. 2010**3. Turismes segons l'any de matriculació. 2001-2010**

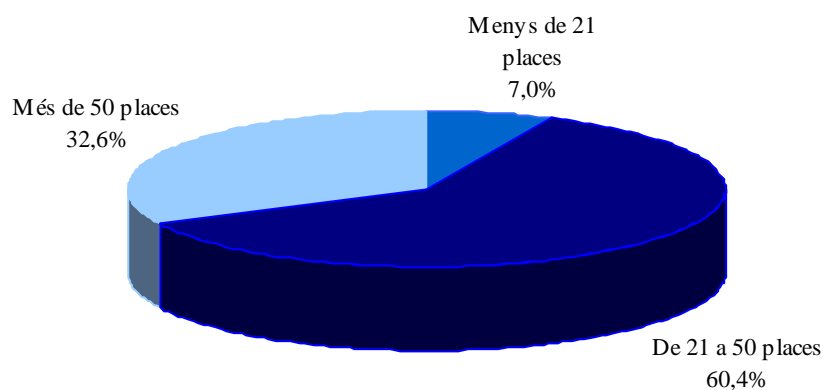
3. Turismos según el año de matriculación. 2001- 2010

	2001	2002	2003	2004	2005	2006	2007	2008	2009	2010
Turismes	333.175	338.339	343.657	349.824	350.649	358.556	365.784	379.425	376.339	370.357
Abans de 1971	1.378	1.303	1.346	1.197	1.092	1.081	1.058	1.039	1.018	993
De 1971 a 1975	3.634	3.320	3.410	3.016	3.118	3.045	2.990	2.916	2.768	2.710
De 1976 a 1980	10.543	8.904	8.515	7.193	5.588	5.288	5.077	4.839	4.529	4.378
De 1981 a 1985	22.992	18.444	16.716	12.878	9.637	8.181	7.126	6.339	5.661	5.151
De 1986 a 1990	77.773	66.758	63.264	50.104	42.718	34.442	27.590	22.301	18.349	15.003
Any 1991	17.372	17.027	15.321	14.231	11.659	9.745	7.939	6.357	5.257	4.213
Any 1992	19.599	19.538	17.894	17.020	14.485	12.528	10.573	8.738	7.321	5.844
Any 1993	14.588	15.428	14.298	13.960	12.198	10.857	9.456	8.044	6.960	5.634
Any 1994	17.918	16.595	15.521	15.451	13.860	12.614	11.241	9.753	8.471	6.914
Any 1995	15.447	15.180	14.190	14.149	13.106	12.275	11.136	9.858	8.770	7.266
Any 1996	18.003	17.495	16.379	16.349	15.078	14.488	13.511	12.264	11.078	9.455
Any 1997	22.375	21.586	20.271	20.242	18.967	18.151	17.290	16.014	14.736	12.810
Any 1998	27.195	25.917	24.284	24.337	22.928	22.121	21.250	20.261	18.988	16.970
Any 1999	32.952	31.518	29.903	30.078	28.359	27.473	26.502	25.915	24.669	22.709
Any 2000	31.406	29.966	29.000	29.271	27.756	26.936	26.177	25.977	24.974	23.881
Any 2001	-	29.360	28.266	28.044	27.726	27.374	26.757	26.902	25.973	24.985
Any 2002	-	-	25.079	25.716	25.625	25.416	25.030	25.299	24.537	23.800
Any 2003	-	-	-	26.588	27.589	27.138	26.774	27.595	27.033	26.438
Any 2004	-	-	-	-	29.160	30.130	30.021	30.733	30.316	29.915
Any 2005	-	-	-	-	-	29.273	30.260	31.229	30.780	30.620
Any 2006	-	-	-	-	-	-	28.026	29.967	29.674	29.510
Any 2007	-	-	-	-	-	-	-	27.085	27.177	27.194
Any 2008	-	-	-	-	-	-	-	-	17.300	17.914
Any 2009	-	-	-	-	-	-	-	-	-	16.050

4. Autobusos segons capacitat. 2001-2010

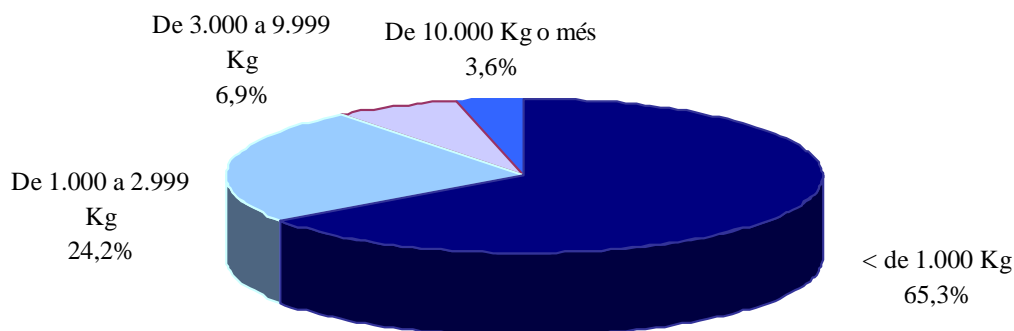
4. Autobuses según capacidad. 2001-2010

	2001	2002	2003	2004	2005	2006	2007	2008	2009	2010	%
Autobusos	1.019	996	998	1.028	1.058	1.003	1.010	1.023	976	947	100,0
Menys de 21 places	108	118	83	81	79	76	80	73	73	66	7,0
De 21 a 50 places	473	463	526	593	637	611	637	634	582	572	60,4
Més de 50 places	438	415	389	354	342	316	293	316	321	309	32,6

AUTOBUSOS SEGONS CAPACITAT. 2010**5. Camions segons càrrega. 2001-2010**

5. Camiones según carga. 2001-2010

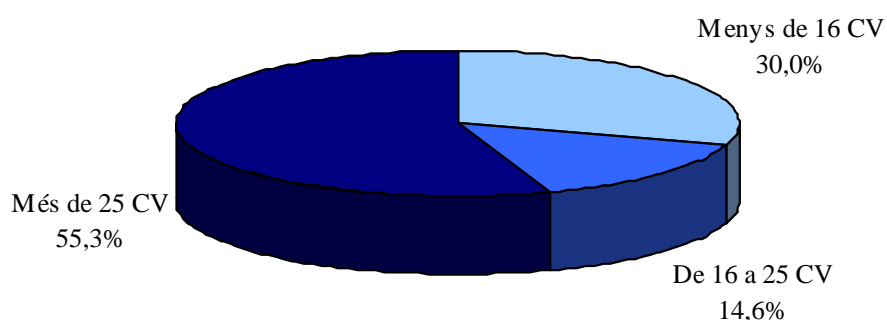
	2001	2002	2003	2004	2005	2006	2007	2008	2009	2010	%
Camions	37.960	38.440	39.051	40.001	40.148	41.489	42.605	32.837	31.296	29.573	100,0
Menys de 1.000 Kg	27.005	27.480	28.073	28.893	29.087	30.020	30.781	21.844	20.686	19.318	65,3
De 1.000 a 2.999 Kg	7.716	7.695	7.695	7.780	7.746	8.116	8.444	7.630	7.391	7.167	24,2
De 3.000 a 9.999 Kg	2.027	2.068	2.090	2.121	2.106	2.124	2.161	2.155	2.062	2.031	6,9
De 10.000 Kg o més	1.212	1.197	1.193	1.207	1.209	1.229	1.219	1.208	1.157	1.057	3,6

CAMIONS SEGONS CÀRREGA. 2010

6. Tractors segons potència. 2001-2010

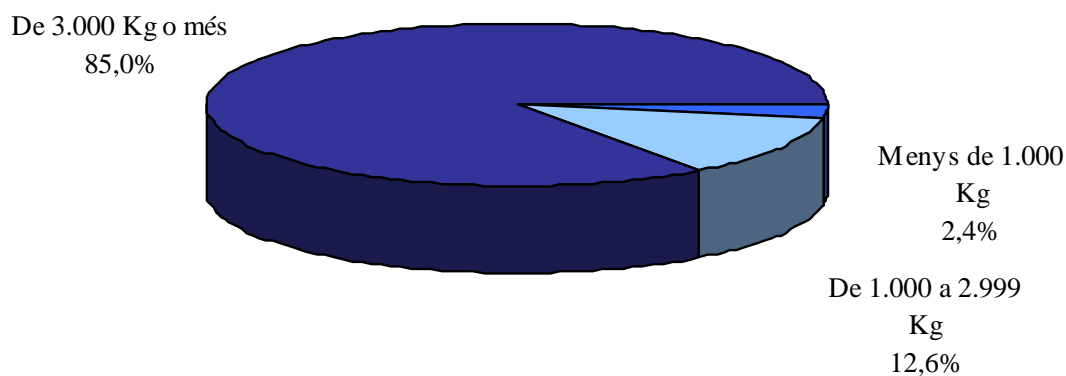
6. Tractores según potencia. 2001-2010

	2001	2002	2003	2004	2005	2006	2007	2008	2009	2010	%
Tractors	5.408	5.811	6.199	6.650	7.224	7.781	8.036	8.496	8.400	7.964	100,0
Menys de 16 CV	1.052	1.249	1.398	1.618	1.991	2.204	2.365	2.545	2.508	2.393	30,0
De 16 a 25 CV	798	839	882	926	977	1.087	1.130	1.181	1.191	1.163	14,6
Més de 25 CV	3.558	3.723	3.919	4.106	4.256	4.490	4.541	4.770	4.701	4.408	55,3

TRACTORS SEGONS POTÈNCIA. 2010**7. Remolcs segons càrrega. 2001-2010**

7. Remolques según carga. 2001-2010

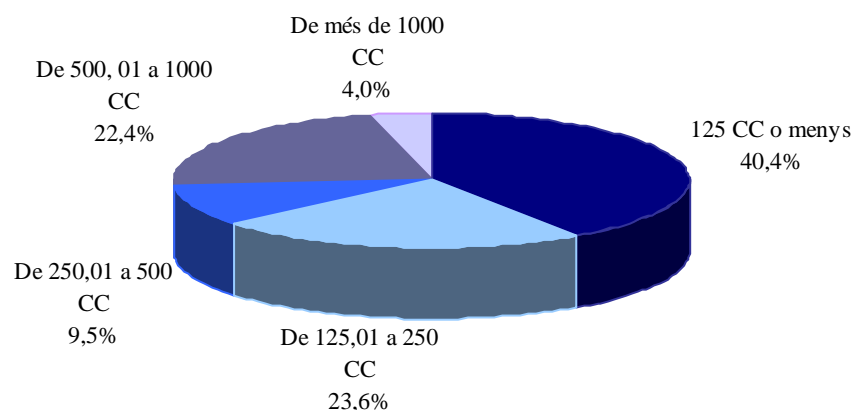
	2001	2002	2003	2004	2005	2006	2007	2008	2009	2010	%
Remolcs	5.059	5.310	5.539	5.717	5.736	5.853	6.052	5.915	5.985	5.887	100,0
Menys de 1.000 Kg	92	91	95	103	105	112	124	127	139	144	2,4
De 1.000 a 2.999 Kg	372	423	473	529	577	612	660	690	706	740	12,6
De 3.000 Kg o més	4.595	4.796	4.971	5.085	5.054	5.129	5.268	5.098	5.140	5.003	85,0

REMOLCS SEGONS CÀRREGA. 2010

8.Motocicletes segons cil-lindrada. 2001-2010

8. Motocicletas según ciclindrada. 2001-2010

	2001	2002	2003	2004	2005	2006	2007	2008	2009	2010	%
Motocicletes	31.304	31.732	32.303	33.054	33.788	37.757	42.477	47.378	50.079	50.610	100,0
125 CC o menys	12.268	12.143	12.049	12.014	11.921	13.892	15.969	18.558	19.778	20.456	40,4
De 125,01 a 250 CC	9.186	9.446	9.720	10.042	10.278	10.952	11.680	12.017	12.057	11.943	23,6
De 250,01 a 500 CC	2.674	2.666	2.687	2.808	2.890	3.349	3.922	4.407	4.816	4.814	9,5
De 500,01 a 1000 CC	6.396	6.643	6.952	7.229	7.612	8.310	9.444	10.647	11.444	11.359	22,4
De més de 1000 CC	780	834	895	961	1.087	1.254	1.462	1.749	1.984	2.038	4,0

MOTOCICLETES SEGONS CIL-LINDRADA. 2010**9. Turismes per districte. 2001-2010**

9. Turismos por distrito. 2001-2010

	2001	2002	2003	2004	2005	2006	2007	2008	2009	2010	%
Turismes	333.318	338.339	343.657	349.824	350.649	358.556	365.784	379.425	376.339	370.357	100,0
1. Ciutat Vella	14.243	14.145	14.359	14.664	14.316	13.460	14.765	14.532	13.898	13.674	3,7
2. L'Eixample	21.100	21.145	21.102	21.341	21.218	20.747	20.844	21.541	20.938	20.614	5,6
3. Extramurs	22.762	23.148	22.995	23.293	23.330	22.623	22.631	23.024	22.402	22.061	6,0
4. Campanar	13.473	13.727	14.108	14.682	15.068	15.842	16.264	16.985	16.991	16.768	4,5
5. La Saïdia	19.578	19.913	20.026	20.277	20.055	20.207	20.293	20.944	20.610	20.264	5,5
6. El Pla del Real	18.500	17.156	16.788	16.567	16.185	16.100	16.310	16.298	15.867	15.744	4,3
7. L'Olivarera	20.647	20.933	21.285	21.536	21.468	21.631	21.928	22.792	22.019	21.284	5,7
8. Patraix	25.518	26.337	27.122	27.274	27.398	28.009	28.350	29.149	28.884	28.560	7,7
9. Jesús	21.608	21.877	22.259	22.749	22.786	23.443	23.842	24.686	24.542	24.025	6,5
10. Quatre Carreres	29.985	30.788	31.979	32.727	32.547	33.516	33.948	34.959	34.222	33.682	9,1
11. Poblat Marítims	23.425	23.917	23.912	24.297	24.302	24.513	24.901	25.805	25.668	25.157	6,8
12. Camins al Grau	21.259	22.062	22.917	23.665	24.554	26.171	26.561	27.558	27.364	26.868	7,3
13. Algirós	18.253	18.503	18.756	19.025	18.905	18.803	18.978	19.241	18.552	18.177	4,9
14. Benimaclet	12.561	12.758	12.939	13.062	12.998	13.183	13.321	13.691	13.387	13.210	3,6
15. Rascanya	16.972	17.506	18.327	18.990	19.409	20.294	20.789	21.698	21.704	21.448	5,8
16. Benicalap	15.896	16.333	16.607	16.881	17.042	17.846	18.368	19.290	19.399	19.104	5,2
17. Pobles del Nord	2.596	2.697	2.529	2.628	2.732	2.858	3.063	3.333	3.430	3.392	0,9
18. Pobles de l'Oest	5.120	5.285	5.431	5.620	5.724	6.066	6.264	6.674	6.783	6.685	1,8
19. Pobles del Sud	9.163	9.597	9.689	9.960	9.961	10.585	10.812	11.533	11.435	11.198	3,0
No hi consta	659	512	527	586	651	2.659	3.552	5.692	8.244	8.442	2,3

10. Autobusos per districte. 2001-2010

10. Autobuses por distrito. 2001-2010

	2001	2002	2003	2004	2005	2006	2007	2008	2009	2010	%
Autobusos	1.019	996	998	1.028	1.058	1.003	1.010	1.023	976	947	100,0
1. Ciutat Vella	46	22	412	563	581	538	546	565	529	523	55,2
2. L'Eixample	11	14	10	5	3	2	2	2	2	2	0,2
3. Extramurs	76	83	85	90	89	85	106	107	100	97	10,2
4. Campanar	56	54	51	54	61	61	68	71	77	73	7,7
5. La Saïdia	18	19	16	16	15	10	11	14	13	12	1,3
6. El Pla del Real	6	6	6	4	5	5	5	4	4	5	0,5
7. L'Olivereta	61	60	47	61	60	65	44	46	47	44	4,6
8. Patraix	57	58	52	50	16	14	17	19	53	53	5,6
9. Jesús	10	11	20	22	30	27	20	14	8	6	0,6
10. Quatre Carreres	3	4	5	6	7	9	15	9	8	9	1,0
11. Poblat Marítims	47	45	42	47	46	57	45	30	23	19	2,0
12. Camins al Grau	550	544	160	25	24	25	25	23	25	26	2,7
13. Algirós	14	16	10	11	15	8	8	7	8	8	0,8
14. Benimaclet	3	3	3	3	2	0	0	0	0	0	0,0
15. Rascanya	3	2	2	2	3	3	4	4	3	3	0,3
16. Benicalap	12	12	8	7	10	12	13	20	21	16	1,7
17. Pobles del Nord	1	1	1	1	1	1	1	1	1	1	0,1
18. Pobles de l'Oest	3	3	3	3	3	2	1	1	0	0	0,0
19. Pobles del Sud	42	39	65	58	56	51	42	45	46	44	4,6
No hi consta	0	0	0	0	31	28	37	41	8	6	0,6

11. Camions per districte. 2001-2010

11. Camiones por distrito. 2001-2010

	2001	2002	2003	2004	2005	2006	2007	2008	2009	2010	%
Camions	37.960	38.440	39.051	40.001	40.148	41.489	42.605	32.837	31.296	29.573	100,0
1. Ciutat Vella	2.677	2.638	2.760	2.850	2.866	2.585	2.836	2.049	2.084	1.950	6,6
2. L'Eixample	2.275	2.201	2.191	2.162	2.211	2.024	2.125	1.712	1.580	1.492	5,0
3. Extramurs	2.363	2.302	2.130	2.203	2.297	2.301	2.437	1.801	1.701	1.562	5,3
4. Campanar	1.369	1.410	1.433	1.473	1.461	1.444	1.489	1.159	1.079	1.000	3,4
5. La Saïdia	2.056	2.138	2.154	2.131	2.119	2.136	2.191	1.649	1.587	1.513	5,1
6. El Pla del Real	1.616	1.433	1.414	1.328	1.256	1.301	1.313	1.094	1.037	989	3,3
7. L'Olivereta	2.192	2.217	2.216	2.261	2.318	2.262	2.293	1.694	1.589	1.502	5,1
8. Patraix	2.875	3.074	3.290	3.451	3.314	3.202	3.242	2.533	2.365	2.292	7,8
9. Jesús	2.318	2.380	2.479	2.489	2.532	2.589	2.644	2.083	1.894	1.815	6,1
10. Quatre Carreres	3.709	3.779	4.021	4.178	4.160	4.372	4.390	3.425	3.226	3.040	10,3
11. Poblat Marítims	2.979	3.048	3.019	3.117	3.158	3.347	3.026	2.319	2.187	2.088	7,1
12. Camins al Grau	1.974	2.042	2.114	2.234	2.343	2.473	2.483	1.913	1.814	1.715	5,8
13. Algirós	1.292	1.323	1.274	1.357	1.335	1.271	1.318	992	1.008	949	3,2
14. Benimaclet	1.176	1.158	1.116	1.100	1.108	1.085	1.134	790	752	697	2,4
15. Rascanya	2.018	2.075	2.110	2.183	2.159	2.244	2.366	1.701	1.565	1.468	5,0
16. Benicalap	1.932	1.977	1.996	1.996	2.046	2.150	2.184	1.589	1.504	1.399	4,7
17. Pobles del Nord	530	556	585	606	616	596	648	488	468	433	1,5
18. Pobles de l'Oest	845	881	883	916	924	952	972	667	668	660	2,2
19. Pobles del Sud	1.685	1.722	1.784	1.859	1.804	1.894	1.963	1.568	1.461	1.388	4,7
No hi consta	79	86	82	107	121	1.261	1.551	1.611	1.727	1.621	5,5

12. Tractors per districte. 2001-2010

12. Tractores por distrito. 2001-2010

	2001	2002	2003	2004	2005	2006	2007	2008	2009	2010	%
Tractors	5.408	5.811	6.199	6.650	7.224	7.781	8.036	8.496	8.400	7.964	100,0
1. Ciutat Vella	347	376	407	433	458	528	526	522	521	515	6,5
2. L'Eixample	339	372	415	403	510	537	659	704	660	636	8,0
3. Extramurs	358	399	411	372	357	360	408	381	322	306	3,8
4. Campanar	113	157	188	229	297	330	360	384	384	396	5,0
5. La Saïdia	281	332	341	330	338	209	214	223	208	202	2,5
6. El Pla del Real	219	228	276	364	395	407	408	459	422	313	3,9
7. L'Olivereta	155	163	170	179	204	228	233	214	211	204	2,6
8. Patraix	403	417	398	440	494	508	507	521	518	517	6,5
9. Jesús	108	99	116	104	121	159	173	211	189	184	2,3
10. Quatre Carreres	477	488	695	779	832	783	977	1.072	1.050	1.046	13,1
11. Poblats Marítims	1.240	1.317	1.252	1.347	1.383	1.369	1.286	1.413	1.398	1.231	15,5
12. Camins al Grau	226	233	216	224	270	302	313	305	340	329	4,1
13. Algirós	128	116	106	120	128	128	138	135	143	140	1,8
14. Benimaclet	83	96	102	113	120	118	118	114	119	108	1,4
15. Rascanya	152	165	174	192	197	223	241	250	248	236	3,0
16. Benicalap	193	209	209	235	284	307	309	324	329	321	4,0
17. Pobles del Nord	79	88	115	124	131	144	155	165	166	160	2,0
18. Pobles de l'Oest	50	53	61	60	66	82	94	96	83	82	1,0
19. Pobles del Sud	439	483	526	576	611	643	643	687	705	706	8,9
No hi consta	18	20	21	26	28	416	274	316	384	332	4,2

13. Remolcs per districte. 2001-2010

13. Remolques por distrito. 2001-2010

	2001	2002	2003	2004	2005	2006	2007	2008	2009	2010	%
Remolcs	5.059	5.310	5.539	5.717	5.736	5.853	6.052	5.915	5.985	5.887	100,0
1. Ciutat Vella	189	201	235	240	262	288	306	311	327	315	5,4
2. L'Eixample	242	261	285	290	293	293	302	312	289	302	5,1
3. Extramurs	362	372	380	349	339	273	284	265	245	239	4,1
4. Campanar	69	75	84	95	100	107	106	106	110	99	1,7
5. La Saïdia	75	93	94	97	106	133	132	153	155	163	2,8
6. El Pla del Real	139	137	142	160	166	161	161	162	158	154	2,6
7. L'Olivereta	131	138	141	146	153	155	129	110	112	116	2,0
8. Patraix	281	277	255	251	261	245	238	241	228	248	4,2
9. Jesús	84	85	85	84	95	104	116	121	126	121	2,1
10. Quatre Carreres	417	461	1.021	1.205	1.082	986	1.281	1.172	993	1.001	17,0
11. Poblats Marítims	1.982	2.097	1.653	1.488	1.505	1.356	1.408	1.382	1.426	1.353	23,0
12. Camins al Grau	263	231	202	246	256	253	235	203	276	266	4,5
13. Algirós	102	92	95	103	92	83	81	80	78	73	1,2
14. Benimaclet	58	61	69	80	89	82	82	67	78	67	1,1
15. Rascanya	90	93	100	108	104	105	108	94	111	100	1,7
16. Benicalap	128	141	139	161	182	198	203	199	197	198	3,4
17. Pobles del Nord	60	69	81	88	95	77	100	106	104	106	1,8
18. Pobles de l'Oest	43	42	40	44	41	40	44	45	46	39	0,7
19. Pobles del Sud	319	360	412	457	486	496	491	523	627	640	10,9
No hi consta	25	24	26	25	29	418	245	263	299	287	4,9

14. Motocicletes per districte. 2001-2010

14. Motocicletas por distrito. 2001-2010

	2001	2002	2003	2004	2005	2006	2007	2008	2009	2010	%
Motocicletes	31.304	31.732	32.303	33.054	33.788	37.757	42.477	47.378	50.079	50.610	100,0
1. Ciutat Vella	2.105	2.127	2.186	2.233	2.193	2.337	2.552	2.340	2.829	2.823	5,6
2. L'Eixample	2.559	2.604	2.631	2.652	2.727	2.875	3.133	3.356	3.515	3.543	7,0
3. Extramurs	2.564	2.531	2.499	2.522	2.572	2.773	2.940	3.190	3.313	3.336	6,6
4. Campanar	1.123	1.143	1.191	1.268	1.350	1.574	1.768	1.996	2.119	2.118	4,2
5. La Saïdia	1.854	1.877	1.900	1.898	1.884	2.077	2.305	2.531	2.608	2.669	5,3
6. El Pla del Real	1.978	1.998	2.021	2.057	2.098	2.219	2.403	2.575	2.644	2.642	5,2
7. L'Olivereta	1.625	1.647	1.657	1.688	1.705	1.867	2.088	2.268	2.426	2.357	4,7
8. Patraix	1.991	2.039	2.067	2.146	2.232	2.568	2.920	3.368	3.393	3.414	6,7
9. Jesús	1.914	1.892	1.930	1.985	2.056	2.349	2.619	2.967	3.068	3.015	6,0
10. Quatre Carreres	2.661	2.710	2.794	2.833	2.880	3.340	3.806	4.225	4.368	4.425	8,7
11. Poblat Marítims	2.121	2.180	2.196	2.263	2.294	2.514	2.883	3.213	3.428	3.434	6,8
12. Camins al Grau	1.896	1.955	2.052	2.163	2.256	2.596	2.927	3.298	3.573	3.687	7,3
13. Algirós	1.665	1.684	1.691	1.716	1.695	1.783	1.990	2.201	2.277	2.319	4,6
14. Benimaclet	1.025	1.058	1.091	1.100	1.135	1.278	1.426	1.589	1.648	1.708	3,4
15. Rascanya	1.401	1.417	1.501	1.569	1.652	1.954	2.175	2.452	2.572	2.616	5,2
16. Benicalap	1.283	1.293	1.290	1.297	1.330	1.549	1.759	1.972	2.167	2.201	4,3
17. Pobles del Nord	238	255	246	269	288	351	414	460	489	499	1,0
18. Pobles de l'Oest	480	472	483	485	510	595	657	732	800	822	1,6
19. Pobles del Sud	735	746	750	782	787	987	1.120	1.258	1.339	1.362	2,7
No hi consta	86	104	127	128	144	171	592	1.387	1.503	1.620	3,2

15. Ciclomotors per districte. 2001-2010

15. Ciclomotores por distrito. 2001-2010

	2001	2002	2003	2004	2005	2006	2007	2008	2009	2010	%
Ciclomotors	-	-	29.156	30.649	31.551	31.823	31.700	31.702	31.038	29.684	100,0
1. Ciutat Vella	-	-	1.011	1.047	1.078	1.068	1.039	1.020	984	947	3,2
2. L'Eixample	-	-	1.334	1.406	1.489	1.488	1.444	1.442	1.383	1.319	4,4
3. Extramurs	-	-	1.331	1.392	1.400	1.396	1.370	1.393	1.369	1.311	4,4
4. Campanar	-	-	1.058	1.128	1.147	1.124	1.109	1.108	1.069	1.019	3,4
5. La Saïdia	-	-	1.626	1.699	1.760	1.800	1.778	1.773	1.745	1.667	5,6
6. El Pla del Real	-	-	960	1.013	1.069	1.076	1.093	1.107	1.063	1.033	3,5
7. L'Olivereta	-	-	1.609	1.714	1.793	1.753	1.742	1.707	1.620	1.541	5,2
8. Patraix	-	-	1.916	1.999	2.060	2.105	2.058	2.031	1.959	1.842	6,2
9. Jesús	-	-	1.816	1.918	2.004	2.000	2.014	2.064	2.033	1.907	6,4
10. Quatre Carreres	-	-	3.196	3.328	3.385	3.403	3.391	3.315	3.217	3.098	10,4
11. Poblat Marítims	-	-	2.951	3.079	3.134	3.138	3.042	3.033	2.946	2.803	9,4
12. Camins al Grau	-	-	2.144	2.272	2.352	2.398	2.414	2.397	2.306	2.245	7,6
13. Algirós	-	-	1.452	1.496	1.503	1.452	1.416	1.424	1.315	1.238	4,2
14. Benimaclet	-	-	1.131	1.181	1.210	1.164	1.150	1.138	1.085	1.035	3,5
15. Rascanya	-	-	2.131	2.303	2.351	2.409	2.389	2.340	2.245	2.103	7,1
16. Benicalap	-	-	1.802	1.871	1.898	1.904	1.875	1.868	1.861	1.768	6,0
17. Pobles del Nord	-	-	308	327	341	361	387	401	387	382	1,3
18. Pobles de l'Oest	-	-	539	578	598	619	618	617	624	587	2,0
19. Pobles del Sud	-	-	818	872	910	963	973	973	976	933	3,1
No hi consta	-	-	23	26	69	202	398	551	851	906	3,1

16. Turismes segons potència per districte. 2010

16. Turismos según potencia por distrito. 2010

	Total	Menys de 8 CV	De 8 a 11,99 CV	De 12 a 15,99 CV	De 16 a 19,99 CV	De 20 CV o més
Total	370.357	6.000	160.362	179.107	19.650	5.238
1. Ciutat Vella	13.674	332	5.212	6.282	1.276	572
2. L'Eixample	20.614	433	8.140	9.162	2.018	861
3. Extramurs	22.061	411	9.301	10.201	1.629	519
4. Campanar	16.768	204	7.053	8.358	955	198
5. La Saïdia	20.264	270	9.352	9.685	816	141
6. El Pla del Real	15.744	343	6.155	7.130	1.568	548
7. L'Olivereta	21.284	298	9.640	10.364	823	159
8. Patraix	28.560	403	12.765	13.991	1.154	247
9. Jesús	24.025	298	10.924	11.767	878	158
10. Quatre Carreres	33.682	490	14.867	16.466	1.477	382
11. Poblat Marítims	25.157	438	11.389	12.098	1.030	202
12. Camins al Grau	26.868	441	11.486	13.170	1.427	344
13. Algirós	18.177	313	7.939	8.917	818	190
14. Benimaclet	13.210	173	5.723	6.600	578	136
15. Rascanya	21.448	259	9.842	10.455	783	109
16. Benicalap	19.104	228	8.483	9.619	666	108
17. Pobles del Nord	3.392	43	1.393	1.733	183	40
18. Pobles de l'Oest	6.685	85	2.852	3.400	301	47
19. Pobles del Sud	11.198	181	4.451	5.820	638	108
No hi consta	8.442	357	3.395	3.889	632	169

17. Turismes segons l'any de matriculació per districte. 2010

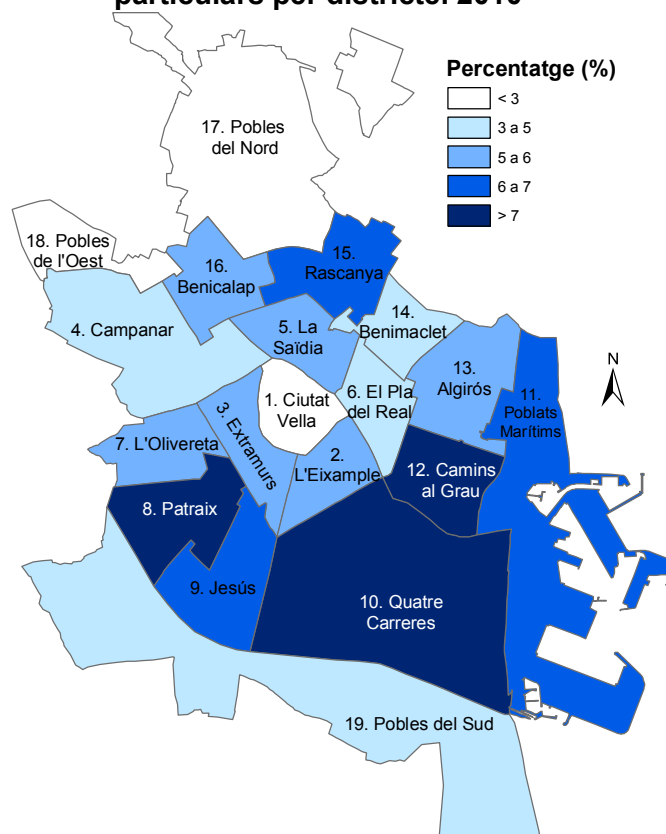
17. Turismos según el año de matriculación por distrito. 2010

	Total	Abans de 1971	1971- 1980	1981- 1990	1991- 1995	1996- 2000	2001- 2005	2006	2007	2008	2009	Edat mitjana
Total	370.357	993	7.088	20.154	29.871	85.825	135.758	29.510	27.194	17.914	16.050	8,2
1. Ciutat Vella	13.674	54	313	788	1.073	2.923	4.946	1.135	1.088	732	622	8,3
2. L'Eixample	20.614	106	466	1.299	1.695	4.485	7.474	1.650	1.490	1.010	939	8,5
3. Extramurs	22.061	82	405	1.275	1.796	5.055	7.943	1.737	1.684	1.109	975	8,3
4. Campanar	16.768	17	178	698	1.206	3.712	6.406	1.500	1.415	830	806	7,5
5. La Saïdia	20.264	39	328	1.055	1.786	4.923	7.284	1.614	1.436	966	833	8,2
6. El Pla del Real	15.744	65	245	837	1.243	3.498	5.751	1.309	1.217	785	794	8,0
7. L'Olivereta	21.284	40	416	1.293	1.924	5.099	7.487	1.549	1.476	1.065	935	8,5
8. Patraix	28.560	48	356	1.271	2.056	6.506	10.934	2.274	2.190	1.509	1.416	7,7
9. Jesús	24.025	38	403	1.181	1.931	5.735	9.026	1.864	1.772	1.114	961	8,1
10. Quatre Carreres	33.682	80	709	1.836	2.753	7.916	12.391	2.640	2.328	1.623	1.406	8,3
11. Poblat Marítims	25.157	107	777	1.494	2.040	5.770	9.032	1.982	1.855	1.167	933	8,7
12. Camins al Grau	26.868	72	560	1.340	2.053	6.057	10.030	2.237	2.003	1.328	1.188	8,1
13. Algirós	18.177	50	309	897	1.415	4.425	6.641	1.486	1.239	935	780	8,1
14. Benimaclet	13.210	32	203	649	1.076	3.208	4.816	981	995	622	628	8,1
15. Rascanya	21.448	34	339	1.093	1.845	5.171	7.900	1.707	1.555	935	869	8,2
16. Benicalap	19.104	36	273	865	1.535	4.603	7.128	1.539	1.414	871	840	8,0
17. Pobles del Nord	3.392	5	54	164	257	780	1.260	274	264	172	162	7,9
18. Pobles de l'Oest	6.685	10	103	336	520	1.530	2.521	577	507	314	267	8,0
19. Pobles del Sud	11.198	30	169	588	875	2.631	4.137	942	837	571	418	8,1
No hi consta	8.442	48	482	1.195	792	1.798	2.651	513	429	256	278	11,2

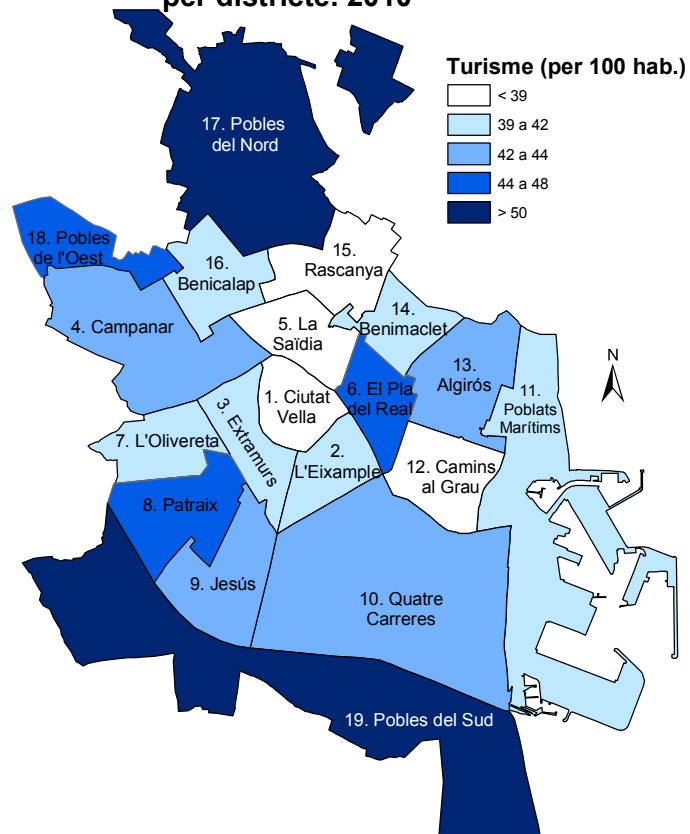
18. Turismes segons tipus de propietari per districte. 2010

18. Turismos según tipo de propietario por distrito. 2010

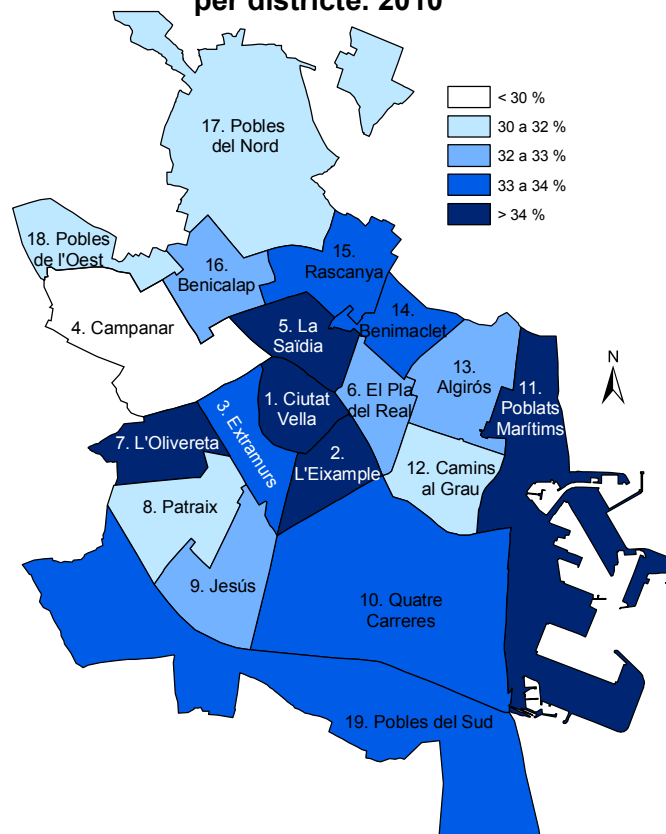
	Total	Particulars	%	Per 100 habitants	% 10 i més anys	% 16 CV i més	Empreses i Organitzacions
Total	370.357	342.591	100,0	42,3	33,4	5,6	27.766
1. Ciutat Vella	13.674	9.746	2,8	37,6	35,2	10,5	3.928
2. l'Eixample	20.614	17.878	5,2	40,7	34,7	11,5	2.736
3. Extramurs	22.061	19.911	5,8	39,8	33,9	8,2	2.150
4. Campanar	16.768	15.820	4,6	43,5	29,5	5,7	948
5. la Saïdia	20.264	19.174	5,6	38,9	34,4	4,1	1.090
6. el Pla del Real	15.744	14.323	4,2	46,0	32,1	12,1	1.421
7. l'Olivereta	21.284	19.841	5,8	39,2	36,4	3,9	1.443
8. Patraix	28.560	26.400	7,7	45,0	30,3	4,0	2.160
9. Jesús	24.025	22.786	6,7	42,2	32,8	3,7	1.239
10. Quatre Carreres	33.682	31.924	9,3	42,5	33,7	4,6	1.758
11. Poblat Marítim	25.157	23.846	7,0	39,6	34,5	4,0	1.311
12. Camins al Grau	26.868	25.244	7,4	38,5	31,7	5,6	1.624
13. Algirós	18.177	17.404	5,1	43,9	32,8	5,1	773
14. Benimaclet	13.210	12.442	3,6	41,1	33,5	4,7	768
15. Rascanya	21.448	20.819	6,1	38,7	33,4	3,9	629
16. Benicalap	19.104	18.244	5,3	40,9	32,1	3,5	860
17. Pobles del Nord	3.392	3.222	0,9	48,8	31,5	5,8	170
18. Pobles de l'Oest	6.685	6.358	1,9	44,3	31,6	4,5	327
19. Pobles del Sud	11.198	10.312	3,0	50,3	33,0	5,6	886
No hi consta	8.442	6.897	2,0	-	46,6	8,5	1.545

Distribució percentual del nombre de turismes particulars per districte. 2010

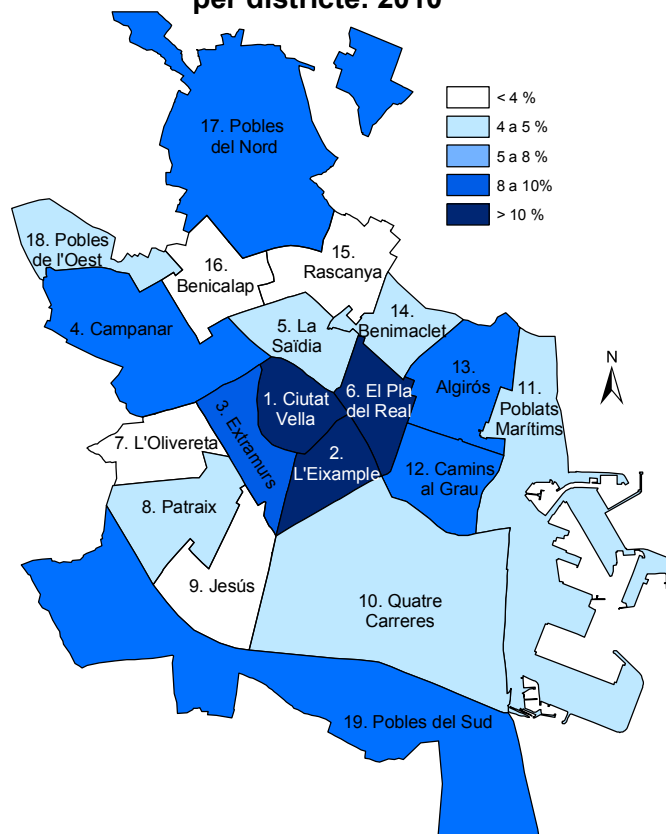
Nombre de turismes particulars per 100 habitants per districte. 2010



Nombre de turismes particulars de 10 i més anys per districte. 2010



Nombre de turismes particulars de 16 o més CV per districte. 2010



19. Autobusos segons capacitat per districte. 2010

19. Autobuses según capacidad por distrito. 2010

	Total	Menys de 21 places	De 21 a 50 places	Més de 50 places
Total	947	66	572	309
1. Ciutat Vella	523	17	453	53
2. L'Eixample	2	1	1	0
3. Extramurs	97	9	24	64
4. Campanar	73	3	10	60
5. La Saïdia	12	3	0	9
6. El Pla del Real	5	0	4	1
7. L'Olivereta	44	1	14	29
8. Patraix	53	8	22	23
9. Jesús	6	3	2	1
10. Quatre Carreres	9	3	3	3
11. Poblats Marítims	19	4	7	8
12. Camins al Grau	26	6	12	8
13. Algirós	8	0	2	6
14. Benimaclet	0	0	0	0
15. Rascanya	3	1	0	2
16. Benicalap	16	1	6	9
17. Pobles del Nord	1	0	0	1
18. Pobles de l'Oest	0	0	0	0
19. Pobles del Sud	44	3	11	30
No hi consta	6	3	1	2

20. Camions segons càrrega per districte. 2010

20. Camiones según carga por distrito. 2010

	Total	Menys de 1.000 Kg	De 1.000 a 2.999 Kg	De 3.000 a 9.999 Kg	De 10.000 Kg o més
Total	29.573	19.318	7.167	2.031	1.057
1. Ciutat Vella	1.950	1.049	397	350	154
2. L'Eixample	1.492	1.008	335	96	53
3. Extramurs	1.562	970	423	131	38
4. Campanar	1.000	635	233	67	65
5. La Saïdia	1.513	1.049	356	70	38
6. El Pla del Real	989	532	310	74	73
7. L'Olivereta	1.502	1.022	376	51	53
8. Patraix	2.292	1.382	582	224	104
9. Jesús	1.815	1.236	452	100	27
10. Quatre Carreres	3.040	1.952	750	230	108
11. Poblat Marítims	2.088	1.438	487	95	68
12. Camins al Grau	1.715	1.279	368	34	34
13. Algirós	949	656	260	25	8
14. Benimaclet	697	538	135	18	6
15. Rascanya	1.468	1.052	366	37	13
16. Benicalap	1.399	984	313	67	35
17. Pobles del Nord	433	264	145	20	4
18. Pobles de l'Oest	660	430	185	23	22
19. Pobles del Sud	1.388	889	334	120	45
No hi consta	1.621	953	360	199	109

21. Tractors segons potència per districte. 2010

21. Tractores según potencia por distrito. 2010

	Total	Menys de 16 CV	De 16 a 25 CV	Més de 25 CV
Total	7.964	2.393	1.163	4.408
1. Ciutat Vella	515	183	167	165
2. L'Eixample	636	188	121	327
3. Extramurs	306	111	52	143
4. Campanar	396	73	25	298
5. La Saïdia	202	90	26	86
6. El Pla del Real	313	128	75	110
7. L'Olivereta	204	92	32	80
8. Patraix	517	174	55	288
9. Jesús	184	111	24	49
10. Quatre Carreres	1.046	192	68	786
11. Poblat Marítims	1.231	109	28	1.094
12. Camins al Grau	329	115	28	186
13. Algirós	140	67	36	37
14. Benimaclet	108	52	33	23
15. Rascanya	236	150	40	46
16. Benicalap	321	142	58	121
17. Pobles del Nord	160	57	56	47
18. Pobles de l'Oest	82	51	12	19
19. Pobles del Sud	706	188	138	380
No hi consta	332	120	89	123

22. Remolcs segons càrrega per districte. 2010

22. Remolques según carga por distrito. 2010

	Total	Menys de 1.000 Kg	De 1.000 a 2.999 Kg	De 3.000 Kg o més
Total	5.887	144	740	5.003
1. Ciutat Vella	315	13	111	191
2. L'Eixample	302	16	96	190
3. Extramurs	239	6	51	182
4. Campanar	99	2	19	78
5. La Saïdia	163	6	22	135
6. El Pla del Real	154	12	55	87
7. L'Olivereta	116	2	24	90
8. Patraix	248	4	32	212
9. Jesús	121	1	25	95
10. Quatre Carreres	1.001	12	41	948
11. Poblat Marítims	1.353	3	12	1.338
12. Camins al Grau	266	10	26	230
13. Algirós	73	5	24	44
14. Benimaclet	67	6	23	38
15. Rascanya	100	5	20	75
16. Benicalap	198	13	32	153
17. Pobles del Nord	106	4	24	78
18. Pobles de l'Oest	39	2	12	25
19. Pobles del Sud	640	10	62	568
No hi consta	287	12	29	246

23. Motocicletes segons cil·lindrada per districte. 2010

23. Motocicletas según cilindrada por distrito. 2010

	Total	125 CC o menys	De 125,01 a 250 CC	De 250,01 a 500 CC	De 500, 01 a 1000 CC	De més de 1000 CC
Total	50.610	20.456	11.943	4.814	11.359	2.038
1. Ciutat Vella	2.823	1.367	623	215	497	121
2. L'Eixample	3.543	1.425	857	360	706	195
3. Extramurs	3.336	1.377	817	297	694	151
4. Campanar	2.118	813	485	224	493	103
5. La Saïdia	2.669	1.028	665	251	630	95
6. El Pla del Real	2.642	1.164	614	240	507	117
7. L'Olivereta	2.357	861	573	227	586	110
8. Patraix	3.414	1.320	779	368	831	116
9. Jesús	3.015	1.131	720	296	746	122
10. Quatre Carreres	4.425	1.855	1.038	400	980	152
11. Poblat Marítims	3.434	1.384	830	330	769	121
12. Camins al Grau	3.687	1.536	818	368	805	160
13. Algirós	2.319	939	574	222	501	83
14. Benimaclet	1.708	680	422	156	380	70
15. Rascanya	2.616	1.111	596	239	592	78
16. Benicalap	2.201	833	519	200	581	68
17. Pobles del Nord	499	161	132	48	136	22
18. Pobles de l'Oest	822	322	183	66	217	34
19. Pobles del Sud	1.362	527	293	143	343	56
No hi consta	1.620	622	405	164	365	64

24. Turismes per barri. 2001-2010

24. Turismos por barrio. 2001-2010

	2001	2002	2003	2004	2005	2006	2007	2008	2009	2010
Total	333.175	338.339	343.657	349.824	350.649	358.556	365.784	379.425	376.339	370.357
1. Ciutat Vella										
1. la Seu	1.991	2.019	2.050	2.060	2.024	2.084	2.065	2.269	2.197	2.138
2. la Xerea	2.549	2.523	2.697	2.879	3.137	2.128	3.272	2.677	2.201	2.138
3. el Carme	2.234	2.263	2.290	2.349	2.279	2.329	2.384	2.437	2.398	2.346
4. el Pilar	1.615	1.604	1.597	1.604	1.470	1.508	1.575	1.601	1.604	1.582
5. el Mercat	1.538	1.395	1.446	1.441	1.358	1.377	1.387	1.430	1.409	1.408
6. Sant Francesc	4.316	4.341	4.279	4.331	4.048	4.034	4.082	4.118	4.089	4.062
2. l'Eixample										
1. Russafa	10.326	10.328	10.380	10.471	10.547	10.317	10.346	10.749	10.465	10.270
2. el Pla del Remei	4.686	4.659	4.666	4.736	4.625	4.499	4.535	4.695	4.585	4.487
3. Gran Via	6.088	6.158	6.056	6.134	6.046	5.931	5.963	6.097	5.888	5.857
3. Extramurs										
1. el Botànic	2.730	2.714	2.702	2.691	2.618	2.598	2.602	2.689	2.672	2.747
2. la Roqueta	2.058	2.119	2.128	2.137	2.081	1.999	2.124	2.158	2.024	2.006
3. la Petxina	6.955	6.979	6.973	7.011	7.002	6.924	6.873	7.045	6.815	6.698
4. Arrancapins	11.019	11.336	11.192	11.454	11.629	11.102	11.032	11.132	10.891	10.610
4. Campanar										
1. Campanar	6.218	6.223	6.245	6.279	6.322	6.310	6.388	6.642	6.466	6.272
2. les Tendetes	2.280	2.298	2.342	2.340	2.311	2.354	2.389	2.489	2.448	2.402
3. el Calvari	2.057	2.088	2.074	2.070	2.009	1.961	1.969	2.028	1.962	1.894
4. Sant Pau	2.918	3.118	3.447	3.993	4.426	5.217	5.518	5.826	6.115	6.200
5. la Saïdia										
1. Marxalenes	4.702	4.796	4.821	4.843	4.789	4.692	4.682	4.830	4.734	4.624
2. Morvedre	4.147	4.222	4.199	4.205	4.096	4.155	4.169	4.353	4.267	4.187
3. Trinitat	3.457	3.458	3.432	3.485	3.434	3.407	3.415	3.475	3.445	3.389
4. Tormos	3.284	3.359	3.435	3.488	3.453	3.568	3.619	3.772	3.736	3.658
5. Sant Antoni	3.988	4.078	4.139	4.256	4.283	4.385	4.408	4.514	4.428	4.406
6. el Pla del Real										
1. Exposició	3.982	3.960	3.918	3.852	3.728	3.702	3.780	3.769	3.667	3.604
2. Mestalla	8.923	7.598	7.330	7.218	7.162	7.174	7.292	7.277	7.167	7.132
3. Jaume Roig	4.091	4.082	4.044	3.994	3.840	3.767	3.748	3.774	3.628	3.604
4. Ciutat Universitària	1.504	1.516	1.496	1.503	1.455	1.457	1.490	1.478	1.405	1.404
7. l'Olivereta										
1. Nou Moles	11.308	11.443	11.590	11.696	11.668	11.664	11.746	12.116	11.808	11.369
2. Soternes	2.349	2.463	2.605	2.658	2.715	2.751	2.804	3.097	2.710	2.602
3. Tres Forques	3.431	3.412	3.619	3.649	3.556	3.554	3.565	3.668	3.595	3.496
4. la Font Santa	1.525	1.539	1.372	1.403	1.375	1.373	1.430	1.473	1.470	1.432
5. la Llum	2.034	2.076	2.099	2.130	2.154	2.289	2.383	2.438	2.436	2.385
8. Patraix										
1. Patraix	10.696	10.835	11.114	10.976	10.921	11.291	11.291	11.553	11.436	11.367
2. Sant Isidre	4.084	4.190	4.352	4.601	4.799	4.863	4.902	5.031	5.009	4.869
3. Vara de Quart	6.040	6.402	6.581	6.460	6.310	6.245	6.406	6.607	6.472	6.427
4. Safranar	3.409	3.577	3.689	3.803	3.927	4.112	4.254	4.402	4.404	4.360
5. Favara	1.289	1.333	1.386	1.434	1.441	1.498	1.497	1.556	1.563	1.537
9. Jesús										
1. la Raiosa	6.284	6.325	6.375	6.478	6.572	6.658	6.782	6.967	6.846	6.661
2. l'Hort de Senabre	7.114	7.203	7.373	7.484	7.439	7.607	7.702	7.954	7.872	7.712
3. la Creu Coberta	2.834	2.845	2.859	2.913	2.846	2.934	3.036	3.126	3.076	3.034
4. Sant Marcel·lí	4.188	4.285	4.326	4.437	4.455	4.588	4.617	4.824	4.846	4.740
5. Camí Real	1.188	1.219	1.326	1.437	1.474	1.656	1.705	1.815	1.902	1.878

	2001	2002	2003	2004	2005	2006	2007	2008	2009	2010
10. Quatre Carreres										
1. Mont-Olivet	8.370	8.451	8.521	8.532	8.386	8.464	8.538	8.749	8.493	8.357
2. En Corts	4.737	4.790	4.789	4.907	4.852	4.949	5.061	5.208	5.118	5.011
3. Malilla	7.974	8.250	10.432	10.786	10.760	11.320	11.410	11.720	11.553	11.412
4. Fonteta de Sant Lluís	1.256	1.279	1.298	1.334	1.313	1.334	1.391	1.463	1.486	1.460
5. na Rovella	3.884	3.897	3.961	3.988	3.930	3.911	3.871	3.957	3.764	3.637
6. la Punta	3.764	4.121	1.174	1.178	1.164	1.149	1.195	1.279	1.251	1.218
7. Ciutat Arts i les Ciències	-	-	1.804	2.002	2.142	2.389	2.482	2.583	2.557	2.587
11. Poblat Marítims										
1. el Grau	3.737	3.847	3.934	4.074	4.154	4.174	4.252	4.439	4.410	4.330
2. el Cabanyal-el Canyamellar	8.180	8.196	8.281	8.350	8.254	8.217	8.327	8.597	8.559	8.366
3. la Malva-rosa	5.239	5.432	5.570	5.663	5.717	5.839	5.930	6.164	6.207	6.087
4. Beteró	3.231	3.342	3.493	3.537	3.562	3.631	3.704	3.783	3.716	3.645
5. Natzaret	2.479	2.515	2.634	2.673	2.615	2.652	2.688	2.822	2.776	2.729
6. les Moreres	559	585	-	-	-	-	-	-	-	-
12. Camins Al Grau										
1. Aiora	9.508	9.717	9.944	10.042	10.163	10.365	10.630	10.991	10.856	10.657
2. Albors	3.836	3.864	3.874	3.871	3.878	3.980	4.034	4.110	3.901	3.759
3. la Creu del Grau	5.225	5.428	5.563	5.698	5.736	5.908	6.013	6.309	6.162	6.069
4. Camí Fondo	1.692	1.743	1.815	1.898	2.194	2.424	2.140	2.223	2.146	1.983
5. Penya-roja	998	1.310	1.721	2.156	2.583	3.494	3.744	3.925	4.299	4.400
13. Alirós										
1. l'Illa Perduda	3.814	3.908	3.992	4.078	4.113	4.137	4.259	4.362	4.194	4.109
2. Ciutat Jardí	6.568	6.624	6.684	6.741	6.596	6.535	6.531	6.610	6.388	6.233
3. l'Amistat	3.277	3.287	3.372	3.384	3.368	3.230	3.259	3.331	3.191	3.141
4. la Bega Baixa	2.953	3.037	2.999	3.067	3.076	3.057	3.076	3.083	2.971	2.930
5. la Carrasca	1.641	1.647	1.709	1.755	1.752	1.844	1.853	1.855	1.808	1.764
14. Benimaclet										
1. Benimaclet	10.383	10.467	10.546	10.598	10.530	10.592	10.660	10.962	10.690	10.523
2. Camí de Vera	2.178	2.291	2.393	2.464	2.468	2.591	2.661	2.729	2.697	2.687
15. Rascanya										
1. Orriols	6.092	6.286	6.232	6.322	6.275	6.375	6.399	6.680	6.568	6.447
2. Torrefiel	9.188	9.416	10.164	10.378	10.489	10.700	10.891	11.352	11.178	11.002
3. Sant Llorenç	1.692	1.804	1.931	2.290	2.645	3.219	3.499	3.666	3.958	3.999
16. Benicalap										
1. Benicalap	13.412	13.785	14.117	14.375	14.513	15.228	15.703	16.497	16.644	16.472
2. Ciutat Fallera	2.484	2.548	2.490	2.506	2.529	2.618	2.665	2.793	2.755	2.632
17. Pobles del Nord										
1. Benifaraig	394	394	402	418	428	447	471	527	541	549
2. Poble Nou	731	795	523	483	474	480	496	527	529	521
3. Carpesa	547	565	578	603	608	642	668	717	725	727
4. Cases de Bàrcena	160	190	224	258	278	223	269	294	285	238
5. Mauella	13	15	14	13	16	15	17	19	19	18
6. Massarrojos	427	415	456	523	583	698	769	841	912	919
7. Borbotó	324	323	332	330	345	353	373	408	419	420
18. Pobles de l'Oest										
1. Benimàmet	4.870	5.007	5.141	5.308	5.369	5.655	5.831	6.210	6.278	6.176
2. Beniferri	250	278	290	312	355	411	433	464	505	509
19. Pobles del Sud										
1. el Forn d'Alcedo	982	1.100	980	1.024	891	924	967	1.214	1.085	942
2. el Castellar-l'Oliverar	3.213	3.318	3.397	3.450	3.539	3.693	3.786	3.976	4.015	3.955
3. Pinedo	1.110	1.137	1.184	1.216	1.234	1.259	1.285	1.373	1.381	1.378
4. el Saler	685	719	752	791	767	914	936	964	977	971
5. el Palmar	355	365	374	369	378	386	398	436	439	452
6. el Perellonet	433	479	510	531	566	755	758	777	792	789
7. la Torre	2.105	2.197	2.238	2.318	2.373	2.411	2.441	2.528	2.477	2.418
8. Faitanar	280	282	254	261	213	243	241	265	269	293
No hi consta	516	512	527	586	651	2.659	3.552	5.692	8.244	8.442

25. Autobusos per barri. 2001-2010

25. Autobuses por barrio. 2001-2010

	2001	2002	2003	2004	2005	2006	2007	2008	2009	2010
Total	1.019	996	998	1.028	1.058	1.003	1.010	1.023	976	947
1. Ciutat Vella										
1. la Seu	5	12	400	558	574	531	537	557	523	517
2. la Xerea	32	2	2	2	3	3	3	2	2	2
3. el Carme	6	6	7	1	0	0	0	0	0	0
4. el Pilar	0	0	0	0	0	0	0	0	0	0
5. el Mercat	0	0	0	0	0	0	0	0	0	0
6. Sant Francesc	3	2	3	2	4	4	6	6	4	4
2. l'Eixample										
1. Russafa	1	2	0	0	0	0	0	0	0	0
2. el Pla del Remei	6	6	6	3	2	1	1	1	1	1
3. Gran Via	4	6	4	2	1	1	1	1	1	1
3. Extramurs										
1. el Botànic	0	0	0	5	5	6	6	6	6	6
2. la Roqueta	11	9	9	9	6	6	6	6	6	6
3. la Petxina	3	3	1	0	0	0	19	19	16	15
4. Arrancapins	62	71	75	76	78	73	75	76	72	70
4. Campanar										
1. Campanar	15	16	13	13	17	18	23	27	31	29
2. les Tendetes	39	37	38	41	44	43	45	44	46	44
3. el Calvari	0	0	0	0	0	0	0	0	0	0
4. Sant Pau	2	1	0	0	0	0	0	0	0	0
5. la Saïdia										
1. Marxalenes	0	1	0	0	0	0	0	0	0	0
2. Morvedre	3	3	3	3	3	0	0	0	0	0
3. Trinitat	2	1	0	0	0	0	0	0	0	0
4. Tormos	6	6	7	7	6	6	6	8	8	7
5. Sant Antoni	7	8	6	6	6	4	5	6	5	5
6. el Pla del Real										
1. Exposició	0	0	0	0	0	0	0	0	0	0
2. Mestalla	6	6	6	4	4	4	4	3	3	4
3. Jaume Roig	0	0	0	0	0	0	0	0	0	0
4. Ciutat Universitària	0	0	0	0	1	1	1	1	1	1
7. l'Olivereta										
1. Nou Moles	28	27	36	50	51	56	35	36	36	33
2. Soternes	22	22	0	0	0	0	0	0	0	0
3. Tres Forques	2	2	2	2	2	2	2	2	4	3
4. la Font Santa	6	6	6	6	6	7	7	8	7	8
5. la Llum	3	3	3	3	1	0	0	0	0	0
8. Patraix										
1. Patraix	18	20	19	11	11	12	13	10	10	15
2. Sant Isidre	6	5	4	3	1	0	2	7	7	5
3. Vara de Quart	31	30	26	33	1	1	1	1	35	32
4. Safranar	2	3	3	3	2	1	1	1	1	1
5. Favara	0	0	0	0	1	0	0	0	0	0
9. Jesús										
1. la Raiosa	2	2	2	2	2	2	2	2	2	3
2. l'Hort de Senabre	4	4	4	4	9	5	2	2	0	0
3. la Creu Coberta	1	1	1	2	2	2	1	1	0	0
4. Sant Marcel·lí	0	0	0	0	0	0	0	0	0	0
5. Camí Real	3	4	13	14	17	18	15	9	6	3

	2001	2002	2003	2004	2005	2006	2007	2008	2009	2010
10. Quatre Carreres										
1. Mont-Olivet	0	0	0	0	0	2	8	1	1	1
2. En Corts	0	0	0	0	0	0	0	0	0	0
3. Malilla	0	1	4	4	5	5	5	4	5	5
4. Fonteta de Sant Lluís	0	0	0	0	0	0	0	0	0	0
5. na Rovella	0	0	0	0	0	0	0	0	0	0
6. la Punta	3	3	1	1	1	1	1	3	1	1
7. Ciutat Arts i de les Ciències	-	-	0	1	1	1	1	1	1	2
11. Poblat Marítims										
1. el Grau	1	1	1	1	1	2	2	3	3	2
2. el Cabanyal-el Canyamellar	6	5	7	7	7	4	5	7	7	7
3. la Malva-rosa	0	0	0	0	0	1	1	1	0	0
4. Beteró	0	0	0	0	0	0	0	0	0	0
5. Natzaret	5	5	34	39	38	50	37	19	13	10
6. les Moreres	35	34	-	-	-	-	-	-	-	-
12. Camins Al Grau										
1. Aiora	0	0	0	1	0	0	0	0	0	0
2. Albors	546	541	156	17	16	17	17	15	17	17
3. la Creu del Grau	1	1	2	1	1	1	1	1	1	1
4. Camí Fondo	3	2	2	6	7	7	7	7	7	8
5. Penya-roja	0	0	0	0	0	0	0	0	0	0
13. Algirós										
1. l'Illa Perduda	0	0	1	1	0	0	0	0	0	0
2. Ciutat Jardí	12	14	8	9	8	6	6	5	5	5
3. l'Amistat	1	1	1	1	1	0	0	0	0	0
4. la Bega Baixa	0	0	0	0	0	0	0	1	1	1
5. la Carrasca	1	1	0	0	6	2	2	1	2	2
14. Benimaclet										
1. Benimaclet	3	3	3	3	2	0	0	0	0	0
2. Camí de Vera	0	0	0	0	0	0	0	0	0	0
15. Rascanya										
1. Orriols	0	0	0	0	0	0	0	0	0	0
2. Torrefiel	2	2	2	2	2	2	2	0	0	0
3. Sant Llorenç	1	0	0	0	1	1	2	4	3	3
16. Benicalap										
1. Benicalap	12	12	8	7	10	12	13	20	21	16
2. Ciutat Fallera	0	0	0	0	0	0	0	0	0	0
17. Pobles del Nord										
1. Benifaraig	0	0	0	0	0	0	0	0	0	0
2. Poble Nou	0	0	0	0	0	0	0	0	0	0
3. Carpesa	0	0	0	0	0	0	0	0	0	0
4. Cases de Bàrcena	0	0	0	0	0	0	0	0	0	0
5. Mauella	0	0	0	0	0	0	0	0	0	0
6. Massarrojos	1	1	1	1	1	1	1	1	1	1
7. Borbotó	0	0	0	0	0	0	0	0	0	0
18. Pobles de l'Oest										
1. Benimàmet	3	3	3	3	3	2	1	1	0	0
2. Beniferri	0	0	0	0	0	0	0	0	0	0
19. Pobles del Sud										
1. el Forn d'Alcedo	0	0	0	0	0	0	0	0	0	0
2. el Castellar-l'Oliverar	0	0	0	0	0	0	0	0	0	0
3. Pinedo	0	0	0	0	0	0	0	0	0	0
4. el Saler	2	2	2	2	2	0	0	1	1	1
5. el Palmar	0	0	0	0	0	0	0	0	0	0
6. el Perellonet	0	0	0	0	0	0	0	0	0	0
7. la Torre	38	35	40	41	40	43	41	43	44	42
8. Faitanar	2	2	23	15	14	8	1	1	1	1
No hi consta	0	0	0	0	31	28	37	41	8	6

26. Camions per barri. 2001-2010

26. Camiones por barrio. 2001-2010

	2001	2002	2003	2004	2005	2006	2007	2008	2009	2010
Total	37.960	38.440	39.051	40.001	40.148	41.489	42.605	32.837	31.296	29.573
1. Ciutat Vella										
1. la Seu	592	607	624	605	647	651	641	514	510	453
2. la Xerea	607	638	698	788	796	502	733	404	380	376
3. el Carne	203	195	204	202	187	205	212	156	153	142
4. el Pilar	175	174	180	180	156	149	152	123	117	111
5. el Mercat	195	141	155	165	161	141	153	109	119	106
6. Sant Francesc	905	883	899	910	919	937	945	743	805	762
2. l'Eixample										
1. Russafa	976	1.006	1.018	1.043	1.086	1.022	1.092	839	785	743
2. el Pla del Remei	798	696	694	609	609	496	483	403	380	348
3. Gran Via	501	499	479	510	516	506	550	470	415	401
3. Extramurs										
1. el Botànic	272	266	260	265	273	287	277	214	231	216
2. la Roqueta	184	184	196	211	193	201	285	158	143	138
3. la Petxina	510	535	552	576	661	734	823	684	598	542
4. Arrancapins	1.397	1.317	1.122	1.151	1.170	1.079	1.052	745	729	666
4. Campanar										
1. Campanar	668	688	682	698	681	651	667	555	509	454
2. les Tendetes	201	208	208	213	226	208	214	149	133	132
3. el Calvari	207	199	211	206	199	207	213	153	152	134
4. Sant Pau	293	315	332	356	355	378	395	302	285	280
5. la Saïdia										
1. Marxalenes	482	489	500	502	479	522	516	406	394	368
2. Morvedre	498	502	507	529	559	546	559	370	352	333
3. Trinitat	310	346	350	341	332	320	332	258	252	247
4. Tormos	402	421	408	380	368	362	381	301	288	284
5. Sant Antoni	364	380	389	379	381	386	403	314	301	281
6. el Pla del Real										
1. Exposició	226	226	227	215	211	231	234	196	174	161
2. Mestalla	1.083	904	868	810	775	712	682	533	514	490
3. Jaume Roig	213	203	212	188	166	166	171	137	120	114
4. Ciutat Universitària	94	100	107	115	104	192	226	228	229	224
7. l'Olivereta										
1. Nou Moles	1.307	1.318	1.307	1.337	1.412	1.313	1.359	960	878	813
2. Soternes	224	239	239	243	250	242	247	199	181	176
3. Tres Forques	299	301	330	329	308	319	320	261	278	266
4. la Font Santa	173	173	154	156	143	158	150	123	119	121
5. la Llum	189	186	186	196	205	230	217	151	133	126
8. Patraix										
1. Patraix	938	979	1.025	1.035	1.005	1.105	1.137	856	834	836
2. Sant Isidre	537	562	638	741	806	675	649	453	401	349
3. Vara de Quart	926	1.010	1.057	1.068	886	741	765	680	641	644
4. Safranar	350	390	427	456	466	505	503	400	357	339
5. Favara	124	133	143	151	151	176	188	144	132	124
9. Jesús										
1. la Raiosa	612	629	658	667	673	679	694	557	541	533
2. l'Hort de Senabre	762	788	806	839	827	840	858	684	622	591
3. la Creu Coberta	380	390	445	413	453	476	456	373	300	280
4. Sant Marcel·lí	385	383	370	373	379	398	432	318	279	262
5. Camí Real	179	190	200	197	200	196	204	151	152	149

	2001	2002	2003	2004	2005	2006	2007	2008	2009	2010
10. Quatre Carreres										
1. Mont-Olivet	852	847	866	890	830	886	880	652	616	589
2. En Corts	494	492	503	520	533	590	614	456	419	405
3. Malilla	795	807	1.056	1.090	1.105	1.134	1.142	821	801	733
4. Fonteta de Sant Lluís	193	186	184	177	186	197	204	146	135	121
5. na Rovella	461	464	482	504	487	512	515	374	331	325
6. la Punta	914	983	542	556	546	557	537	477	439	423
7. Ciutat Arts i de les Ciències	-	-	388	441	473	496	498	499	485	444
11. Poblat Marítims										
1. el Grau	567	602	572	599	587	604	621	476	430	405
2. el Cabanyal-el Canyamellar	1.002	1.016	1.039	1.074	1.114	1.127	1.098	869	810	766
3. la Malva-rosa	580	606	755	761	792	919	622	454	459	435
4. Beteró	316	327	320	339	340	362	352	279	262	247
5. Natzaret	338	332	333	344	325	335	333	241	226	235
6. les Moreres	176	165	-	-	-	-	-	-	-	-
12. Camins Al Grau										
1. Aiora	937	967	983	1.021	1.058	1.095	1.134	884	843	795
2. Albors	334	342	329	355	338	349	334	253	253	236
3. la Creu del Grau	471	482	519	545	572	581	581	452	394	376
4. Camí Fondo	168	165	188	205	241	264	222	152	155	144
5. Penya-roja	64	86	95	108	134	184	212	172	169	164
13. Algirós										
1. l'Illa Perduda	305	295	293	307	319	301	311	214	219	211
2. Ciutat Jardí	423	441	388	430	379	369	373	305	279	258
3. l'Amistat	257	261	257	273	279	259	294	222	215	197
4. la Bega Baixa	202	200	204	203	212	195	186	132	126	124
5. la Carrasca	105	126	132	144	146	147	154	119	169	159
14. Benimaclet										
1. Benimaclet	999	974	945	926	931	902	942	658	629	582
2. Camí de Vera	177	184	171	174	177	183	192	132	123	115
15. Rascanya										
1. Orriols	809	832	758	771	759	756	805	561	512	500
2. Torrefiel	1.039	1.065	1.175	1.216	1.207	1.248	1.303	950	863	792
3. Sant Llorenç	170	178	177	196	193	240	258	190	190	176
16. Benicalap										
1. Benicalap	1.579	1.602	1.651	1.677	1.729	1.823	1.843	1.352	1.278	1.187
2. Ciutat Fallera	353	375	345	319	317	327	341	237	226	212
17. Pobles del Nord										
1. Benifaraig	77	75	75	73	79	78	84	54	46	44
2. Poble Nou	112	126	134	132	121	123	129	95	105	107
3. Carpesa	138	141	144	144	143	138	140	103	102	101
4. Cases de Bàrcena	47	55	70	85	93	72	87	71	65	42
5. Mauella	5	6	7	6	5	6	6	5	4	2
6. Massarrojos	53	52	51	60	61	60	79	65	60	59
7. Borbotó	98	101	104	106	114	119	123	95	86	78
18. Pobles de l'Oest										
1. Benimàmet	778	815	816	852	863	894	914	618	617	597
2. Beniferri	67	66	67	64	61	58	58	49	51	63
19. Pobles del Sud										
1. el Forn d'Alcedo	382	382	376	389	336	338	373	359	336	309
2. el Castellar-l'Oliverar	524	553	567	595	588	592	616	468	425	407
3. Pinedo	236	237	231	240	239	275	272	214	203	205
4. el Saler	47	48	52	53	58	63	68	63	60	55
5. el Palmar	72	73	73	70	72	74	75	44	42	42
6. el Perellonet	47	48	50	54	60	64	68	50	41	39
7. la Torre	307	317	343	356	361	393	387	297	283	254
8. Faitanar	70	64	92	102	90	95	104	73	71	77
No hi consta	79	86	82	107	121	1.261	1.551	1.611	1.727	1.621

27. Tractors per barri. 2001-2010

27. Tractores por barrio. 2001-2010

	2001	2002	2003	2004	2005	2006	2007	2008	2009	2010
Total	5.408	5.811	6.199	6.650	7.224	7.781	8.036	8.496	8.400	7.964
1. Ciutat Vella										
1. la Seu	57	57	57	60	57	59	56	63	65	67
2. la Xerea	129	141	160	172	188	253	235	224	217	212
3. el Carme	6	10	11	10	10	12	9	10	15	16
4. el Pilar	18	16	17	16	23	23	19	18	18	12
5. el Mercat	18	16	16	11	10	13	13	12	11	9
6. Sant Francesc	119	136	146	164	170	168	194	195	195	199
2. l'Eixample										
1. Russafa	131	143	161	168	184	176	292	314	261	246
2. el Pla del Remei	118	132	180	163	237	272	270	280	296	286
3. Gran Via	90	97	74	72	89	89	97	110	103	104
3. Extramurs										
1. el Botànic	47	50	49	52	58	39	41	45	38	35
2. la Roqueta	9	10	10	13	15	14	11	13	15	14
3. la Petxina	71	76	94	83	100	96	121	126	79	68
4. Arrancapins	231	263	258	224	184	211	235	197	190	189
4. Campanar										
1. Campanar	51	104	128	166	220	243	277	300	305	322
2. les Tendetes	15	16	15	16	17	14	15	16	18	17
3. el Calvari	35	23	23	22	28	30	28	26	22	19
4. Sant Pau	12	14	22	25	32	43	40	42	39	38
5. la Saïdia										
1. Marxalenes	40	35	35	33	39	50	50	49	44	41
2. Morvedre	11	16	19	15	16	18	20	27	26	27
3. Trinitat	168	216	218	199	194	39	41	40	39	37
4. Tormos	30	33	32	43	47	59	62	61	60	58
5. Sant Antoni	32	32	37	40	42	43	41	46	39	39
6. el Pla del Real										
1. Exposició	51	57	57	58	66	71	76	90	76	77
2. Mestalla	102	101	148	219	242	254	254	294	264	158
3. Jaume Roig	46	49	50	66	73	69	67	64	68	65
4. Ciutat Universitària	20	21	21	21	14	13	11	11	14	13
7. l'Olivereta										
1. Nou Moles	88	98	105	113	114	130	130	114	107	108
2. Soternes	22	23	21	18	27	28	30	24	22	20
3. Tres Forques	16	16	15	19	25	29	31	29	25	26
4. la Font Santa	5	3	3	3	5	6	6	8	8	8
5. la Llum	24	23	26	26	33	35	36	39	49	42
8. Patraix										
1. Patraix	120	128	116	129	146	146	165	187	211	224
2. Sant Isidre	129	135	139	158	162	158	132	124	115	81
3. Vara de Quart	111	104	90	90	87	93	99	97	99	120
4. Safranar	33	41	44	51	85	93	94	96	76	74
5. Favara	10	9	9	12	14	18	17	17	17	18
9. Jesús										
1. la Raiosa	28	24	27	26	24	30	32	38	40	37
2. l'Hort de Senabre	33	34	37	41	53	67	73	99	77	72
3. la Creu Coberta	21	19	29	17	17	24	26	26	25	28
4. Sant Marcel·lí	20	19	19	16	23	30	32	33	31	31
5. Camí Real	6	3	4	4	4	8	10	15	16	16

	2001	2002	2003	2004	2005	2006	2007	2008	2009	2010
10. Quatre Carreres										
1. Mont-Olivet	145	150	147	162	161	173	178	184	158	158
2. En Corts	24	24	25	24	36	45	46	43	43	43
3. Malilla	85	87	131	145	158	164	180	175	183	173
4. Fonteta de Sant Lluís	24	24	24	26	29	32	33	34	36	36
5. na Rovella	11	11	13	15	13	18	20	23	21	21
6. la Punta	188	192	310	345	346	194	351	389	344	334
7. Ciutat Arts i de les Ciències	-	-	45	62	89	157	169	224	265	281
11. Poblat Marítims										
1. el Grau	608	650	774	872	867	830	824	903	888	733
2. el Cabanyal-el Canyamellar	95	114	128	125	151	134	147	185	186	181
3. la Malva-rosa	30	38	64	67	79	99	27	33	30	33
4. Beteró	129	152	176	179	189	195	193	196	198	187
5. Natzaret	129	128	110	104	97	111	95	96	96	97
6. les Moreres	249	235	-	-	-	-	-	-	-	-
12. Camins Al Grau										
1. Aiora	81	81	85	99	127	117	112	120	154	154
2. Albors	54	59	58	54	57	79	64	63	65	62
3. la Creu del Grau	51	53	44	45	51	61	74	53	49	49
4. Camí Fondo	18	17	13	14	12	18	14	16	18	20
5. Penya-roja	22	23	16	12	23	27	49	53	54	44
13. Algirós										
1. l'Illa Perduda	54	35	30	27	29	20	26	24	24	22
2. Ciutat Jardí	33	37	27	35	30	33	29	30	30	29
3. l'Amistat	10	11	11	13	19	20	21	21	21	21
4. la Bega Baixa	21	22	27	27	32	31	38	36	39	39
5. la Carrasca	10	11	11	18	18	24	24	24	29	29
14. Benimaclet										
1. Benimaclet	75	85	90	101	107	104	104	97	103	94
2. Camí de Vera	8	11	12	12	13	14	14	17	16	14
15. Rascanya										
1. Orriols	53	56	52	58	59	59	62	64	63	63
2. Torrefiel	76	86	94	100	104	118	130	130	126	120
3. Sant Llorenç	23	23	28	34	34	46	49	56	59	53
16. Benicalap										
1. Benicalap	148	159	172	196	241	263	263	278	285	277
2. Ciutat Fallera	45	50	37	39	43	44	46	46	44	44
17. Pobles del Nord										
1. Benifaraig	21	23	26	26	27	32	37	37	36	36
2. Poble Nou	15	14	35	34	36	44	44	45	45	43
3. Carpesa	29	34	33	37	37	38	39	43	43	45
4. Cases de Bàrcena	2	2	2	2	2	3	3	3	3	2
5. Mauella	0	0	0	0	0	0	17	19	0	0
6. Massarrojos	4	7	11	14	17	12	15	18	19	13
7. Borbotó	8	8	8	11	12	15	76	75	20	21
18. Pobles de l'Oest										
1. Benimàmet	44	45	51	50	50	65	18	21	66	66
2. Beniferri	6	8	10	10	16	17	75	77	17	16
19. Pobles del Sud										
1. el Forn d'Alcedo	55	56	59	63	66	70	305	331	85	92
2. el Castellar-l'Oliverar	228	258	273	284	293	302	94	103	335	333
3. Pinedo	61	64	72	78	83	89	39	37	105	107
4. el Saler	14	13	33	59	59	62	22	21	35	35
5. el Palmar	18	18	19	20	22	21	30	30	24	24
6. el Perellonet	12	12	17	17	19	23	57	62	26	26
7. la Torre	35	45	36	37	46	58	21	26	67	58
8. Faitanar	16	17	17	18	23	18	274	316	28	31
No hi consta	18	20	21	26	28	416	0	0	384	332

28. Remolcs per barri. 2001-2010

28. Reqmolques por barrio. 2001-2010

	2001	2002	2003	2004	2005	2006	2007	2008	2009	2010
Total	5.059	5.310	5.539	5.717	5.736	5.853	6.052	5.915	5.985	5.887
1. Ciutat Vella										
1. la Seu	18	19	20	24	23	26	24	25	25	25
2. la Xerea	54	58	73	78	86	96	102	104	98	92
3. el Carme	4	11	13	5	4	2	2	2	7	7
4. el Pilar	24	25	26	25	29	28	24	23	26	23
5. el Mercat	16	16	17	15	16	15	15	14	16	14
6. Sant Francesc	73	72	86	93	104	121	139	143	155	154
2. l'Eixample										
1. Russafa	123	114	133	138	127	132	139	144	130	138
2. el Pla del Remei	64	87	110	112	119	119	111	110	99	102
3. Gran Via	55	60	42	40	47	42	52	58	60	62
3. Extramurs										
1. el Botànic	25	26	27	37	39	21	21	23	16	18
2. la Roqueta	9	9	10	11	14	14	13	14	13	12
3. la Petxina	41	46	46	34	36	28	44	40	36	35
4. Arrancapins	287	291	297	267	250	210	206	188	180	174
4. Campanar										
1. Campanar	32	39	46	51	49	54	60	59	60	55
2. les Tendetes	4	5	4	4	6	3	4	4	4	4
3. el Calvari	23	17	15	16	18	17	18	15	12	12
4. Sant Pau	10	14	19	24	27	33	24	28	34	28
5. la Saïdia										
1. Marxalenes	16	15	12	10	9	27	12	15	16	25
2. Morvedre	4	6	11	8	10	13	18	21	26	25
3. Trinitat	15	28	28	27	30	26	33	42	35	36
4. Tormos	26	26	23	32	37	42	49	52	59	57
5. Sant Antoni	14	18	20	20	20	25	20	23	19	20
6. el Pla del Real										
1. Exposició	39	42	47	53	55	50	50	49	54	52
2. Mestalla	63	56	58	59	59	58	57	62	53	54
3. Jaume Roig	19	21	19	27	34	37	38	34	35	33
4. Ciutat Universitària	18	18	18	21	18	16	16	17	16	15
7. l'Olivereta										
1. Nou Moles	75	79	86	91	96	96	69	58	60	60
2. Soternes	16	18	17	17	14	12	12	13	12	14
3. Tres Forques	13	14	14	14	16	18	19	15	17	17
4. la Font Santa	3	2	2	2	2	3	3	2	0	0
5. la Llum	24	25	22	22	25	26	26	22	23	25
8. Patraix										
1. Patraix	86	89	71	71	87	57	58	63	58	62
2. Sant Isidre	60	56	53	53	55	54	36	37	39	40
3. Vara de Quart	120	115	107	101	91	101	108	104	91	106
4. Safranar	10	12	19	20	21	26	28	28	31	31
5. Favara	5	5	5	6	7	7	8	9	9	9
9. Jesús										
1. la Raiosa	17	14	15	14	15	20	22	23	24	26
2. l'Hort de Senabre	29	31	34	36	43	45	47	47	53	50
3. la Creu Coberta	19	20	17	16	14	17	17	15	15	16
4. Sant Marcel·lí	14	16	15	15	20	18	22	26	24	19
5. Camí Real	5	4	4	3	3	4	8	10	10	10

	2001	2002	2003	2004	2005	2006	2007	2008	2009	2010
10. Quatre Carreres										
1. Mont-Olivet	128	137	140	140	131	142	162	164	139	137
2. En Corts	25	27	29	30	44	46	46	48	42	40
3. Malilla	72	88	139	143	164	153	164	146	145	158
4. Fonteta de Sant Lluís	7	6	7	7	6	7	11	11	14	17
5. na Rovella	9	9	10	11	10	10	8	7	6	6
6. la Punta	176	194	688	859	712	606	860	765	613	610
7. Ciutat Arts i de les Ciències	-	-	8	15	15	22	30	31	34	33
11. Poblat Marítims										
1. el Grau	923	1.001	1.134	1.156	1.131	1.056	1.105	1073	1.104	1.072
2. el Cabanyal-el Canyamellar	142	161	223	189	219	139	152	150	165	168
3. la Malva-rosa	7	8	8	9	10	10	10	21	23	26
4. Beteró	68	63	62	56	48	42	34	26	24	23
5. Natzaret	119	126	226	78	97	109	107	112	110	64
6. les Moreres	722	738	-	-	-	-	-	-	-	-
12. Camins Al Grau										
1. Aiora	111	99	100	111	120	93	84	98	102	109
2. Albors	37	40	35	26	25	45	36	37	41	39
3. la Creu del Grau	48	47	44	95	94	94	93	50	49	50
4. Camí Fondo	9	4	4	2	2	2	2	0	61	45
5. Penya-roja	58	41	19	12	15	19	20	18	23	23
13. Algirós										
1. l'Illa Perduda	61	52	50	48	29	13	14	16	16	15
2. Ciutat Jardí	8	8	9	15	17	19	15	15	15	16
3. l'Amistat	8	8	7	7	8	9	9	9	7	7
4. la Bega Baixa	19	19	21	23	26	26	27	25	22	18
5. la Carrasca	6	5	8	10	12	16	16	15	18	17
14. Benimaclet										
1. Benimaclet	54	56	64	75	83	75	73	57	68	57
2. Camí de Vera	4	5	5	5	6	7	9	10	10	10
15. Rascanya										
1. Orriols	27	28	26	28	32	34	37	34	33	29
2. Torrefiel	48	48	50	57	51	50	51	40	52	50
3. Sant Llorenç	15	17	24	23	21	21	20	20	26	21
16. Benicalap										
1. Benicalap	89	100	106	126	146	159	168	165	165	164
2. Ciutat Fallera	39	41	33	35	36	39	35	34	32	34
17. Pobles del Nord										
1. Benifaraig	8	9	10	11	12	14	15	16	16	16
2. Poble Nou	8	7	16	16	21	23	25	26	28	26
3. Carpesa	8	18	18	19	20	19	19	19	15	19
4. Cases de Bàrcena	2	2	3	3	3	4	3	3	3	4
5. Mauella	0	0	0	0	0	0	0	0	0	0
6. Massarrojos	27	27	28	33	32	9	30	32	30	28
7. Borbotó	7	6	6	6	7	8	8	10	12	13
18. Pobles de l'Oest										
1. Benimàmet	43	42	40	44	37	37	40	41	42	35
2. Beniferri	0	0	0	0	4	3	4	4	4	4
19. Pobles del Sud										
1. el Forn d'Alcedo	24	22	27	30	32	32	35	54	163	163
2. el Castellar-l'Oliverar	211	241	255	264	273	276	284	288	286	294
3. Pinedo	41	47	52	57	64	72	77	82	84	94
4. el Saler	1	2	27	53	55	55	32	35	35	36
5. el Palmar	8	12	13	15	20	19	17	17	19	16
6. el Perellonet	7	7	9	10	10	11	11	11	9	9
7. la Torre	23	26	26	25	29	30	34	34	29	26
8. Faitanar	4	3	3	3	3	1	1	2	2	2
No hi consta	26	24	26	25	29	418	245	263	299	287

29. Motocicletes per barri. 2001-2010

29. Motocicletes por barrio. 2001-2010

	2001	2002	2003	2004	2005	2006	2007	2008	2009	2010
Total	31.304	31.732	32.303	33.054	33.788	37.757	42.477	47.378	50.079	50.610
1. Ciutat Vella										
1. la Seu	242	247	251	252	253	277	295	318	317	312
2. la Xerea	342	351	340	365	332	351	374	400	411	390
3. el Carme	287	284	285	275	273	314	382	411	435	437
4. el Pilar	171	179	180	183	159	181	201	230	250	262
5. el Mercat	189	184	190	198	197	222	252	263	264	279
6. Sant Francesc	874	882	940	960	979	992	1.048	718	1.152	1.143
2. l'Eixample										
1. Russafa	1.140	1.160	1.169	1.200	1.220	1.312	1.437	1.563	1.684	1.649
2. el Pla del Remei	643	658	669	672	678	691	733	794	829	850
3. Gran Via	776	786	793	780	829	872	963	999	1.002	1.044
3. Extramurs										
1. el Botànic	351	340	335	343	323	336	365	404	430	415
2. la Roqueta	265	261	262	256	248	275	306	310	331	328
3. la Petxina	723	735	727	727	769	828	874	941	972	1.007
4. Arrancapins	1.225	1.195	1.175	1.196	1.232	1.334	1.395	1.535	1.580	1.586
4. Campanar										
1. Campanar	489	503	511	521	537	581	627	704	729	714
2. les Tendetes	211	208	211	225	217	217	246	276	282	289
3. el Calvari	154	156	166	173	168	171	191	208	210	198
4. Sant Pau	269	276	303	349	428	605	704	808	898	917
5. la Saïdia										
1. Marxalenes	408	397	398	396	400	428	466	515	526	512
2. Morvedre	440	455	435	426	408	450	501	535	546	563
3. Trinitat	337	345	351	361	367	389	432	462	482	521
4. Tormos	297	301	315	319	304	325	369	431	449	465
5. Sant Antoni	372	379	401	396	405	485	537	588	605	608
6. el Pla del Real										
1. Exposició	527	532	517	524	543	556	592	648	688	656
2. Mestalla	661	678	705	721	765	823	906	972	1.001	1.017
3. Jaume Roig	618	613	622	641	612	652	693	733	731	743
4. Ciutat Universitària	172	175	177	171	178	188	212	222	224	226
7. l'Olivereta										
1. Nou Moles	955	963	976	974	967	1.063	1.178	1.286	1.399	1.337
2. Soternes	170	166	170	182	186	202	222	236	255	260
3. Tres Forques	264	272	285	298	286	281	323	353	364	349
4. la Font Santa	112	114	89	88	88	109	123	128	125	122
5. la Llum	124	132	137	146	178	212	242	265	283	289
8. Patraix										
1. Patraix	888	923	922	981	978	1.095	1.230	1.455	1.439	1.437
2. Sant Isidre	315	315	338	352	394	480	541	634	630	633
3. Vara de Quart	368	366	363	365	372	436	496	557	572	582
4. Safranar	306	313	326	331	360	408	475	531	550	558
5. Favara	114	122	118	117	128	149	178	191	202	204
9. Jesús										
1. la Raiosa	606	586	593	606	620	709	773	852	852	864
2. l'Hort de Senabre	602	596	605	644	672	756	828	943	1.010	960
3. la Creu Coberta	296	306	312	298	303	335	361	445	447	424
4. Sant Marcel·lí	319	311	302	302	310	345	430	476	493	505
5. Camí Real	91	93	118	135	151	204	227	251	266	262

	2001	2002	2003	2004	2005	2006	2007	2008	2009	2010
10. Quatre Carreres										
1. Mont-Olivet	836	841	841	838	818	882	1.013	1.071	1.077	1.116
2. En Corts	416	426	438	436	417	484	532	601	620	642
3. Malilla	656	681	806	823	900	1.058	1.219	1.410	1.493	1.455
4. Fonteta de Sant Lluís	100	94	101	108	110	144	164	176	181	191
5. na Rovella	268	273	285	290	266	307	340	382	379	377
6. la Punta	385	395	103	103	109	115	136	146	167	166
7. Ciutat de les Arts i les Ciències	-	-	220	235	260	350	402	439	451	478
11. Poblat Marítims										
1. el Grau	352	350	368	386	402	456	554	617	649	643
2. el Cabanyal-el Canyamellar	800	824	835	869	852	905	1.014	1.112	1.219	1.227
3. la Malva-rosa	447	470	493	498	531	594	689	752	798	805
4. Beteró	265	276	287	298	294	330	361	427	447	443
5. Natzaret	205	210	213	212	215	229	265	305	315	316
6. les Moreres	52	50	-	-	-	-	-	-	-	-
12. Camins Al Grau										
1. Aiora	782	791	806	852	909	986	1.108	1.256	1.368	1.407
2. Albors	407	410	413	403	387	406	437	493	531	552
3. la Creu del Grau	465	469	495	514	512	561	621	696	705	715
4. Camí Fondo	140	143	151	159	161	193	225	255	273	283
5. Penya-roja	102	142	187	235	287	450	536	598	696	730
13. Algirós										
1. l'Illa Perduda	307	321	311	336	335	365	429	478	496	515
2. Ciutat Jardí	578	583	594	598	583	610	669	742	789	807
3. l'Amistat	289	285	285	283	279	282	310	354	362	367
4. la Bega Baixa	312	313	312	318	316	327	363	401	414	419
5. la Carrasca	179	182	189	181	182	199	219	226	216	211
14. Benimaclet										
1. Benimaclet	855	882	902	897	915	1.004	1.120	1.249	1.309	1.357
2. Camí de Vera	170	176	189	203	220	274	306	340	339	351
15. Rascanya										
1. Orriols	489	482	462	474	485	524	561	617	614	614
2. Torrefiel	771	786	857	865	900	1.029	1.144	1.298	1.340	1.350
3. Sant Llorenç	141	149	182	230	267	401	470	537	618	652
16. Benicalap										
1. Benicalap	1.067	1.086	1.106	1.120	1.137	1.325	1.505	1.704	1.894	1.929
2. Ciutat Fallera	216	207	184	177	193	224	254	268	273	272
17. Pobles del Nord										
1. Benifaraig	28	36	37	38	43	51	77	78	67	66
2. Poble Nou	90	99	73	82	79	85	81	87	95	88
3. Carpesa	49	50	55	62	61	72	78	85	90	91
4. Cases de Bàrcena	16	17	19	21	21	24	26	25	30	30
5. Mauella	1						2	2	1	1
6. Massarrojos	34	33	43	47	59	80	102	124	146	165
7. Borbotó	20	20	19	19	25	39	48	59	60	58
18. Pobles de l'Oest										
1. Benimàmet	452	444	454	453	470	553	608	673	727	745
2. Beniferri	28	28	29	32	40	42	49	59	73	77
19. Pobles del Sud										
1. el Forn d'Alcedo	63	58	55	69	59	81	93	102	117	96
2. el Castellar-l'Oliverar	264	273	270	267	269	320	358	411	441	467
3. Pinedo	106	98	97	109	110	141	143	164	171	173
4. el Saler	63	67	67	69	75	101	110	132	146	148
5. el Palmar	18	15	16	16	17	22	24	28	29	33
6. el Perellonet	40	43	50	58	58	85	106	120	124	128
7. la Torre	163	175	175	172	174	204	251	265	270	274
8. Faitanar	18	17	20	22	25	33	35	36	41	43
No hi consta	86	104	127	128	144	171	592	1.387	1.503	1.620

30. Ciclomotors per barri. 2001-2010

30. Ciclomotores por barrio. 2001-2010

	2001	2002	2003	2004	2005	2006	2007	2008	2009	2010
Total	-	-	29.156	30.649	31.551	31.823	31.700	31.702	31.038	29.684
1. Ciutat Vella										
1. la Seu	-	-	98	100	99	112	100	108	103	103
2. la Xerea	-	-	164	161	170	175	187	186	182	167
3. el Carme	-	-	248	264	273	266	255	250	241	240
4. el Pilar	-	-	126	143	132	127	120	127	119	109
5. el Mercat	-	-	104	108	115	110	108	110	104	106
6. Sant Francesc	-	-	271	271	289	278	269	239	235	222
2. l'Eixample										
1. Russafa	-	-	748	760	807	794	760	771	741	709
2. el Pla del Remei	-	-	245	275	291	303	311	307	291	283
3. Gran Via	-	-	341	371	391	391	373	364	351	327
3. Extramurs										
1. el Botànic	-	-	202	209	222	216	208	210	206	200
2. la Roqueta	-	-	111	116	116	131	127	136	123	120
3. la Petxina	-	-	441	442	437	434	423	431	426	410
4. Arrancapins	-	-	577	625	625	615	612	616	614	581
4. Campanar										
1. Campanar	-	-	391	409	408	402	394	381	353	330
2. les Tendetes	-	-	196	197	198	182	176	182	171	167
3. el Calvari	-	-	218	225	226	220	220	220	222	210
4. Sant Pau	-	-	253	297	315	320	319	325	323	312
5. la Saïdia										
1. Marxalenes	-	-	389	394	422	441	425	418	417	391
2. Morvedre	-	-	334	356	364	357	355	358	343	329
3. Trinitat	-	-	236	231	240	251	255	259	256	243
4. Tormos	-	-	310	325	340	356	350	354	362	347
5. Sant Antoni	-	-	357	393	394	395	393	384	367	357
6. el Pla del Real										
1. Exposició	-	-	231	251	264	260	258	265	237	237
2. Mestalla	-	-	401	416	447	443	460	471	470	455
3. Jaume Roig	-	-	263	285	290	302	297	298	290	276
4. Ciutat Universitària	-	-	65	61	68	71	78	73	66	65
7. l'Olivereta										
1. Nou Moles	-	-	850	912	942	931	938	915	854	808
2. Soternes	-	-	143	156	162	156	154	146	141	139
3. Tres Forques	-	-	318	322	342	326	315	315	306	291
4. la Font Santa	-	-	155	165	174	173	174	174	169	163
5. la Llum	-	-	143	159	173	167	161	157	150	140
8. Patraix										
1. Patraix	-	-	785	817	861	867	849	837	799	758
2. Sant Isidre	-	-	355	376	396	414	402	391	385	365
3. Vara de Quart	-	-	387	384	381	382	373	372	351	323
4. Safranar	-	-	281	300	293	306	297	291	288	268
5. Favara	-	-	108	122	129	136	137	140	136	128
9. Jesús										
1. la Raiosa	-	-	448	451	481	478	495	518	495	495
2. l'Hort de Senabre	-	-	587	598	648	635	638	662	672	623
3. la Creu Coberta	-	-	296	323	319	304	310	328	329	285
4. Sant Marcel·lí	-	-	345	374	371	390	384	376	356	330
5. Camí Real	-	-	140	172	185	193	187	180	181	174

	2001	2002	2003	2004	2005	2006	2007	2008	2009	2010
10. Quatre Carreres										
1. Mont-Olivet	-	-	670	687	704	728	738	706	711	700
2. En Corts	-	-	462	499	521	523	537	526	510	482
3. Malilla	-	-	1.025	1.053	1.051	1.049	1.020	986	950	902
4. Fonteta de Sant Lluís	-	-	180	189	191	188	182	182	173	167
5. na Rovella	-	-	577	590	594	580	565	574	537	509
6. la Punta	-	-	133	146	144	138	156	154	143	136
7. Ciutat de les Arts i de les Ciències	-	-	149	164	180	197	193	187	193	202
11. Poblat Marítims										
1. el Grau	-	-	464	487	490	494	458	460	441	408
2. el Cabanyal-el Canyamellar	-	-	937	975	1.001	1.017	1.015	1.011	985	932
3. la Malva-rosa	-	-	807	864	879	877	823	811	784	758
4. Beteró	-	-	402	398	379	369	357	358	355	334
5. Natzaret	-	-	341	355	385	381	389	393	381	371
6. les Moreres	-	-	-	-	-	-	-	-	-	-
12. Camins Al Grau										
1. Aiora	-	-	937	984	987	1.011	1.018	1.012	934	894
2. Albors	-	-	303	308	321	315	304	305	301	298
3. la Creu del Grau	-	-	602	619	663	643	645	631	621	607
4. Camí Fondo	-	-	139	160	165	176	184	196	186	190
5. Penya-roja	-	-	163	201	216	253	263	253	264	256
13. Algirós										
1. l'Illa Perduda	-	-	415	445	447	430	425	409	366	342
2. Ciutat Jardí	-	-	503	518	506	488	457	461	438	404
3. l'Amistat	-	-	243	242	262	250	256	258	232	225
4. la Bega Baixa	-	-	178	178	175	169	165	178	165	153
5. la Carrasca	-	-	113	113	113	115	113	118	114	114
14. Benimaclet										
1. Benimaclet	-	-	865	927	947	915	908	903	866	827
2. Camí de Vera	-	-	266	254	263	249	242	235	219	208
15. Rascanya										
1. Orriols	-	-	833	877	877	866	856	849	815	766
2. Torrefiel	-	-	1.112	1.201	1.228	1.255	1.253	1.221	1.153	1.078
3. Sant Llorenç	-	-	186	225	246	288	280	270	277	259
16. Benicalap										
1. Benicalap	-	-	1.446	1.500	1.527	1.552	1.549	1.546	1.535	1.461
2. Ciutat Fallera	-	-	356	371	371	352	326	322	326	307
17. Pobles del Nord										
1. Benifaraig	-	-	48	50	54	56	54	55	56	57
2. Poble Nou	-	-	56	58	61	61	64	64	62	60
3. Carpesa	-	-	102	106	108	112	130	131	123	112
4. Cases de Bàrcena	-	-	15	18	21	24	26	27	29	31
5. Mauella	-	-		1	1	2	3	3	1	1
6. Massarrojos	-	-	32	37	35	39	36	46	49	50
7. Borbotó	-	-	55	57	61	67	74	75	67	71
18. Pobles de l'Oest										
1. Benimàmet	-	-	516	548	568	589	590	589	591	558
2. Beniferri	-	-	23	30	30	30	28	28	33	29
19. Pobles del Sud										
1. el Forn d'Alcedo	-	-	49	55	58	65	67	75	76	71
2. el Castellar-l'Oliverar	-	-	319	342	341	357	360	368	357	347
3. Pinedo	-	-	131	130	134	145	154	145	154	152
4. el Saler	-	-	24	28	36	42	43	42	39	38
5. el Palmar	-	-	26	27	29	33	33	33	34	34
6. el Perellonet	-	-	19	23	30	33	35	39	45	42
7. la Torre	-	-	232	245	255	259	256	248	246	226
8. Faitanar	-	-	18	22	27	29	25	23	25	23
No hi consta	-	-	23	26	69	202	398	551	851	906

31. Turismes segons potència per barri. 2010

31. Turismos según potencia por barrio. 2010

	Total	Menys de 8 CV	De 8 a 11,99 CV	De 12 a 15,99 CV	De 16 a 19,99 CV	De 20 i més CV
Total	370.357	6.000	160.362	179.107	19.650	5.238
1. Ciutat Vella						
1. la Seu	2.138	41	647	1.256	136	58
2. la Xerea	2.138	58	816	890	255	119
3. el Carme	2.346	57	1.117	1.037	96	39
4. el Pilar	1.582	41	694	714	100	33
5. el Mercat	1.408	35	591	643	107	32
6. Sant Francesc	4.062	100	1.347	1.742	582	291
2. l'Eixample						
1. Russafa	10.270	186	4.451	4.688	743	202
2. el Pla del Remei	4.487	110	1.381	1.919	684	393
3. Gran Via	5.857	137	2.308	2.555	591	266
3. Extramurs						
1. el Botànic	2.747	72	1.193	1.228	192	62
2. la Roqueta	2.006	47	790	934	174	61
3. la Petxina	6.698	104	2.928	3.079	441	146
4. Arrancapins	10.610	188	4.390	4.960	822	250
4. Campanar						
1. Campanar	6.272	86	2.627	3.143	346	70
2. les Tendetes	2.402	29	1.103	1.127	119	24
3. el Calvari	1.894	16	894	907	66	11
4. Sant Pau	6.200	73	2.429	3.181	424	93
5. la Saïdia						
1. Marxalenes	4.624	66	2.167	2.209	158	24
2. Morvedre	4.187	57	1.986	1.955	155	34
3. Trinitat	3.389	58	1.495	1.624	173	39
4. Tormos	3.658	36	1.707	1.757	147	11
5. Sant Antoni	4.406	53	1.997	2.140	183	33
6. el Pla del Real						
1. Exposició	3.604	74	1.300	1.635	423	172
2. Mestalla	7.132	153	2.909	3.262	620	188
3. Jaume Roig	3.604	95	1.373	1.595	403	138
4. Ciutat Universitària	1.404	21	573	638	122	50
7. l'Olivereta						
1. Nou Moles	11.369	168	5.160	5.471	462	108
2. Soternes	2.602	28	1.134	1.335	90	15
3. Tres Forques	3.496	52	1.667	1.644	119	14
4. la Font Santa	1.432	19	669	678	59	7
5. la Llum	2.385	31	1.010	1.236	93	15
8. Patraix						
1. Patraix	11.367	187	5.129	5.406	535	110
2. Sant Isidre	4.869	59	2.058	2.538	180	34
3. Vara de Quart	6.427	81	2.949	3.101	229	67
4. Safranar	4.360	54	1.960	2.165	151	30
5. Favara	1.537	22	669	781	59	6
9. Jesús						
1. la Raiosa	6.661	78	2.957	3.273	290	63
2. l'Hort de Senabre	7.712	109	3.545	3.771	245	42
3. la Creu Coberta	3.034	44	1.391	1.462	121	16
4. Sant Marcel·lí	4.740	47	2.198	2.323	151	21
5. Camí Real	1.878	20	833	938	71	16

	Total	Menys de 8 CV	De 8 a 11,99 CV	De 12 a 15,99 CV	De 16 a 19,99 CV	De 20 i més CV
10. Quatre Carreres						
1. Mont-Olivet	8.357	141	3.763	3.968	373	112
2. En Corts	5.011	81	2.353	2.329	205	43
3. Malilla	11.412	142	4.980	5.756	426	108
4. Fonteta de Sant Lluís	1.460	27	631	735	48	19
5. na Rovella	3.637	39	1.718	1.735	124	21
6. la Punta	1.218	24	448	651	71	24
7. Ciutat de les Arts i de les Ciències	2.587	36	974	1.292	230	55
11. Poblats Marítims						
1. el Grau	4.330	75	1.861	2.113	230	51
2. el Cabanyal-el Canyamelar	8.366	166	3.868	3.930	343	59
3. la Malva-rosa	6.087	100	2.793	2.932	221	41
4. Beteró	3.645	44	1.667	1.789	126	19
5. Natzaret	2.729	53	1.200	1.334	110	32
12. Camins Al Grau						
1. Aiora	10.657	186	4.677	5.271	435	88
2. Albors	3.759	66	1.689	1.743	217	44
3. la Creu del Grau	6.069	95	2.809	2.927	199	39
4. Camí Fondo	1.983	28	844	994	98	19
5. Penya-roja	4.400	66	1.467	2.235	478	154
13. Algirós						
1. l'Illa Perduda	4.109	50	1.828	2.082	130	19
2. Ciutat Jardí	6.233	102	2.737	3.053	271	70
3. l'Amistat	3.141	63	1.436	1.498	115	29
4. la Bega Baixa	2.930	56	1.244	1.417	173	40
5. la Carrasca	1.764	42	694	867	129	32
14. Benimaclet						
1. Benimaclet	10.523	136	4.574	5.227	468	118
2. Camí de Vera	2.687	37	1.149	1.373	110	18
15. Rascanya						
1. Orriols	6.447	71	3.162	2.992	193	29
2. Torrefiel	11.002	135	5.062	5.395	365	45
3. Sant Llorenç	3.999	53	1.618	2.068	225	35
16. Benicalap						
1. Benicalap	16.472	199	7.303	8.288	579	103
2. Ciutat Fallera	2.632	29	1.180	1.331	87	5
17. Pobles del Nord						
1. Benifaraig	549	10	243	273	22	1
2. Poble Nou	521	8	212	267	30	4
3. Carpesa	727	9	328	353	31	6
4. Cases de Bàrcena	238	1	95	122	16	4
5. Mauella	18	0	6	12	0	0
6. Massarrojos	919	8	340	481	71	19
7. Borbotó	420	7	169	225	13	6
18. Pobles de l'Oest						
1. Benimàmet	6.176	75	2.659	3.129	274	39
2. Beniferri	509	10	193	271	27	8
19. Pobles del Sud						
1. el Forn d'Alcedo	942	22	302	546	57	15
2. el Castellar-l'Oliverar	3.955	59	1.506	2.112	250	28
3. Pinedo	1.378	31	544	707	82	14
4. el Saler	971	27	380	463	88	13
5. el Palmar	452	1	165	250	30	6
6. el Perellonet	789	12	318	393	49	17
7. la Torre	2.418	23	1.131	1.180	73	11
8. Faitanar	293	6	105	169	9	4
No hi consta	8.442	357	3.395	3.889	632	169

32. Turismes segons l'any de matriculació per barri. 2010

32. Turismos según año de matriculación por barrio. 2010

	Total	Abans de 1971	1971-1980	1981-1990	1991-2000	2001-2005	2006	2007	2008	2009	Edat mitjana
Total	370.357	993	7.088	20.154	115.696	135.758	29.510	27.194	17.914	16.050	8,2
1. Ciutat Vella											
1. la Seu	2.138	7	40	111	706	785	115	189	84	101	8,5
2. la Xerea	2.138	7	38	117	600	795	204	170	117	90	7,9
3. el Carne	2.346	10	53	159	732	799	189	180	122	102	8,6
4. el Pilar	1.582	5	58	87	487	568	129	103	74	71	8,9
5. el Mercat	1.408	6	39	89	449	473	109	116	71	56	8,8
6. Sant Francesc	4.062	19	85	225	1.022	1.526	389	330	264	202	7,8
2. l'Eixample											
1. Russafa	10.270	34	219	659	3.279	3.696	763	689	465	466	8,6
2. el Pla del Remei	4.487	39	104	269	1.229	1.618	389	363	276	200	8,3
3. Gran Via	5.857	33	143	371	1.672	2.160	498	438	269	273	8,5
3. Extramurs											
1. el Botànic	2.747	11	68	188	818	945	211	225	146	135	8,5
2. la Roqueta	2.006	11	53	124	580	716	174	156	117	75	8,5
3. la Petxina	6.698	16	141	367	2.111	2.469	494	496	317	287	8,3
4. Arrancapins	10.610	44	143	596	3.342	3.813	858	807	529	478	8,1
4. Campanar											
1. Campanar	6.272	6	53	249	1.898	2.395	548	518	323	282	7,5
2. les Tendetes	2.402	4	29	129	790	877	183	191	103	96	8,1
3. el Calvari	1.894	3	54	153	665	640	132	112	66	69	9,4
4. Sant Pau	6.200	4	42	167	1.565	2.494	637	594	338	359	6,6
5. la Saïdia											
1. Marxalenes	4.624	13	70	269	1.583	1.618	354	312	216	189	8,4
2. Morvedre	4.187	4	88	228	1.365	1.470	340	326	192	174	8,3
3. Trinitat	3.389	9	55	170	1.155	1.189	275	226	175	135	8,3
4. Tormos	3.658	6	61	186	1.195	1.352	287	249	168	154	8,3
5. Sant Antoni	4.406	7	54	202	1.411	1.655	358	323	215	181	7,9
6. el Pla del Real											
1. Exposició	3.604	17	49	189	1.053	1.345	321	252	200	178	7,9
2. Mestalla	7.132	21	115	426	2.095	2.556	601	583	350	385	8,0
3. Jaume Roig	3.604	22	66	172	1.116	1.350	276	272	178	152	8,2
4. C. Universitària	1.404	5	15	50	477	500	111	110	57	79	7,8
7. l'Olivereta											
1. Nou Moles	11.369	27	196	690	3.735	4.032	843	808	576	462	8,4
2. Soternes	2.602	2	55	132	794	852	208	186	162	211	7,9
3. Tres Forques	3.496	7	87	247	1.239	1.224	226	217	142	107	9,2
4. la Font Santa	1.432	2	51	131	505	464	90	91	60	38	9,7
5. la Llum	2.385	2	27	93	750	915	182	174	125	117	7,6
8. Patraix											
1. Patraix	11.367	24	182	554	3.459	4.298	890	868	571	521	8,0
2. Sant Isidre	4.869	5	51	194	1.532	1.862	412	360	218	235	7,6
3. Vara de Quart	6.427	13	66	279	1.801	2.453	497	520	419	379	7,4
4. Safranar	4.360	3	41	167	1.307	1.723	338	327	234	220	7,5
5. Favara	1.537	3	16	77	463	598	137	115	67	61	7,9
9. Jesús											
1. la Raiosa	6.661	14	99	354	2.129	2.443	528	478	324	292	8,1
2. l'Hort de Senabre	7.712	18	143	384	2.492	2.884	599	560	338	294	8,2
3. la Creu Coberta	3.034	3	53	127	951	1.168	232	250	141	109	8,0
4. Sant Marcel·lí	4.740	2	81	219	1.530	1.797	370	330	207	204	8,1
5. Camí Real	1.878	1	27	97	564	734	135	154	104	62	7,8

	Total	Abans de 1971	1971-1980	1981-1990	1991-2000	2001-2005	2006	2007	2008	2009	Edat mitjana
10. Quatre Carreres											
1. Mont-Olivet	8.357	24	190	521	2.740	3.025	625	538	354	340	8,7
2. En Corts	5.011	9	107	294	1.682	1.791	392	327	218	191	8,6
3. Malilla	11.412	20	148	465	3.541	4.362	921	818	600	537	7,7
4. Fonteta de Sant Lluís	1.460	5	33	74	472	504	122	102	86	62	8,3
5. na Rovella	3.637	13	166	327	1.191	1.227	242	216	144	111	10,0
6. la Punta	1.218	5	51	104	378	430	93	77	53	27	9,7
7. Ciutat Arts i de les Ciències	2.587	4	14	51	665	1.052	245	250	168	138	6,5
11. Poblat Marítims											
1. el Grau	4.330	13	101	208	1.288	1.630	346	342	229	173	8,1
2. el Cabanyal-el Banyamellar	8.366	47	315	608	2.684	2.853	629	595	346	289	9,3
3. la Malva-rosa	6.087	21	177	333	1.852	2.227	501	451	287	238	8,5
4. Beteró	3.645	9	55	163	1.077	1.414	302	271	186	168	7,7
5. Natzaret	2.729	17	129	182	909	908	204	196	119	65	9,6
12. Camins Al Grau											
1. Aiora	10.657	34	234	557	3.399	3.818	882	785	524	424	8,3
2. Albors	3.759	14	84	221	1.257	1.308	284	246	170	175	8,6
3. la Creu del Grau	6.069	12	157	323	1.951	2.302	489	376	255	204	8,6
4. Camí Fondo	1.983	5	44	120	558	712	151	173	81	139	8,0
5. Penya-roja	4.400	7	41	119	945	1.890	431	423	298	246	6,4
13. Algirós											
1. l'Illa Perduda	4.109	3	60	193	1.317	1.532	336	299	219	150	7,9
2. Ciutat Jardí	6.233	22	91	298	2.055	2.260	511	408	318	270	8,1
3. l'Amistat	3.141	15	80	197	1.065	1.080	242	203	137	122	8,9
4. la Bega Baixa	2.930	8	46	136	900	1.079	242	202	164	153	7,9
5. la Carrasca	1.764	2	32	73	503	690	155	127	97	85	7,7
14. Benimaclet											
1. Benimaclet	10.523	31	175	564	3.434	3.781	758	785	491	504	8,2
2. Camí de Vera	2.687	1	28	85	850	1.035	223	210	131	124	7,5
15. Rascanya											
1. Orriols	6.447	8	145	428	2.255	2.217	468	433	291	202	8,9
2. Torrefiel	11.002	19	177	549	3.705	4.084	829	802	419	418	8,3
3. Sant Llorenç	3.999	7	17	116	1.056	1.599	410	320	225	249	6,7
16. Benicalap											
1. Benicalap	16.472	31	229	708	5.241	6.146	1.346	1.248	777	746	7,9
2. Ciutat Fallera	2.632	5	44	157	897	982	193	166	94	94	8,6
17. Pobles del Nord											
1. Benifaraig	549	0	6	21	178	204	39	46	31	24	7,7
2. Poble Nou	521	1	16	44	196	160	32	32	27	13	9,5
3. Carpesa	727	2	12	33	251	254	61	58	22	34	8,3
4. Cases de Bàrcena	238	0	4	18	66	98	14	16	14	8	8,3
5. Mauella	18	0	1	2	6	4	2	0	2	1	9,7
6. Massarrojos	919	1	9	29	202	380	92	87	61	58	6,6
7. Borbotó	420	1	6	17	138	160	34	25	15	24	8,0
18. Pobles de l'Oest											
1. Benimàmet	6.176	8	100	319	1.921	2.318	532	461	286	231	8,1
2. Beniferri	509	2	3	17	129	203	45	46	28	36	7,0
19. Pobles del Sud											
1. el Forn d'Alcedo	942	3	15	37	264	349	70	68	88	48	7,5
2. el Castellar-l'Oliverar	3.955	11	51	243	1.226	1.434	323	301	208	158	8,2
3. Pinedo	1.378	8	24	68	430	510	107	102	73	56	8,2
4. el Saler	971	3	16	40	301	351	106	79	47	28	7,9
5. el Palmar	452	1	2	26	127	178	42	42	20	14	7,6
6. el Perellonet	789	2	13	28	228	298	73	78	39	30	7,5
7. la Torre	2.418	1	44	130	848	899	184	150	85	77	8,5
8. Faitanar	293	1	4	16	82	118	37	17	11	7	7,9
No hi consta	8.442	48	482	1.195	2.590	2.651	513	429	256	278	11,2

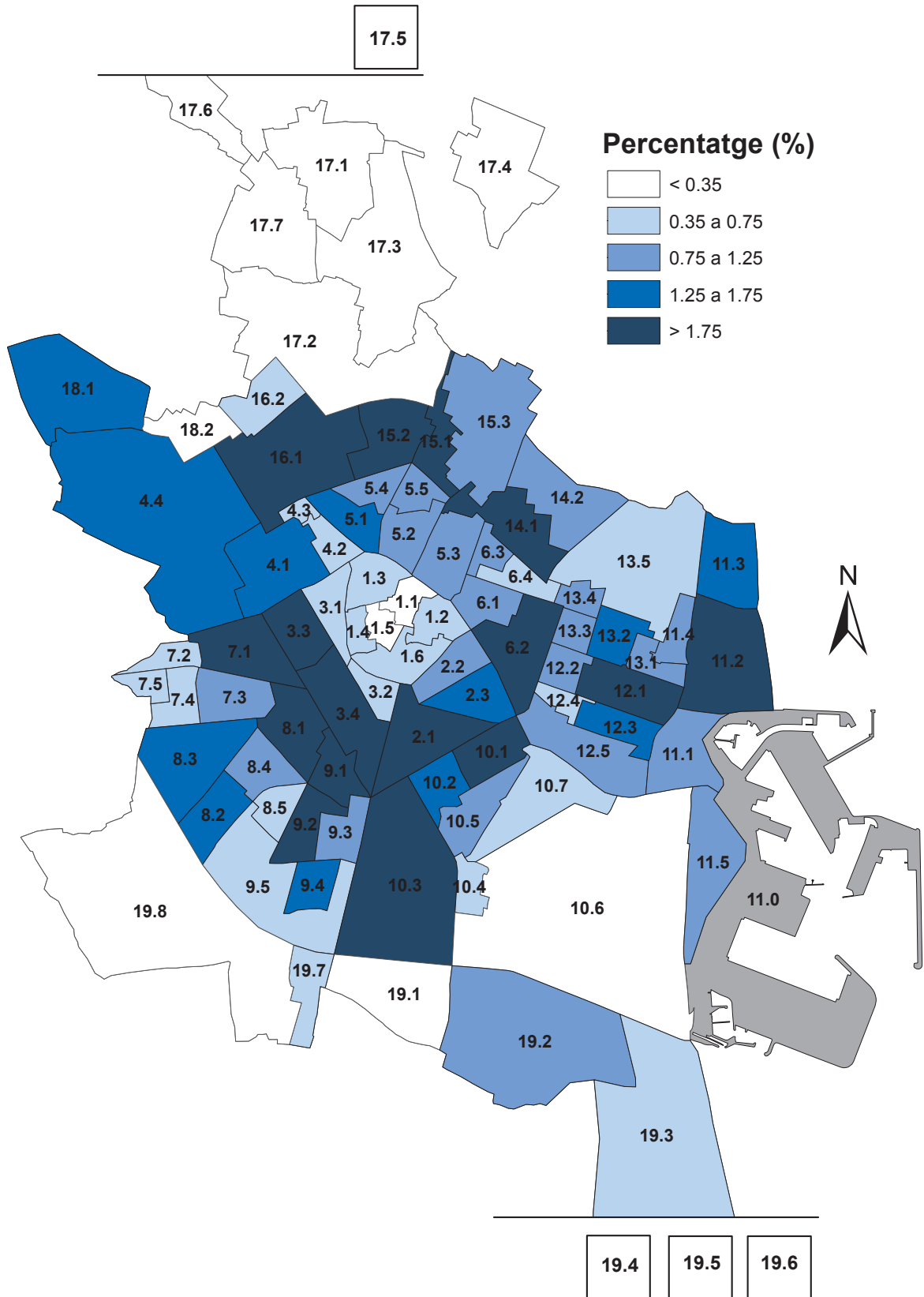
33. Turismes segons propietari per barri. 2010

33. Turismos según propietario por barrio. 2010

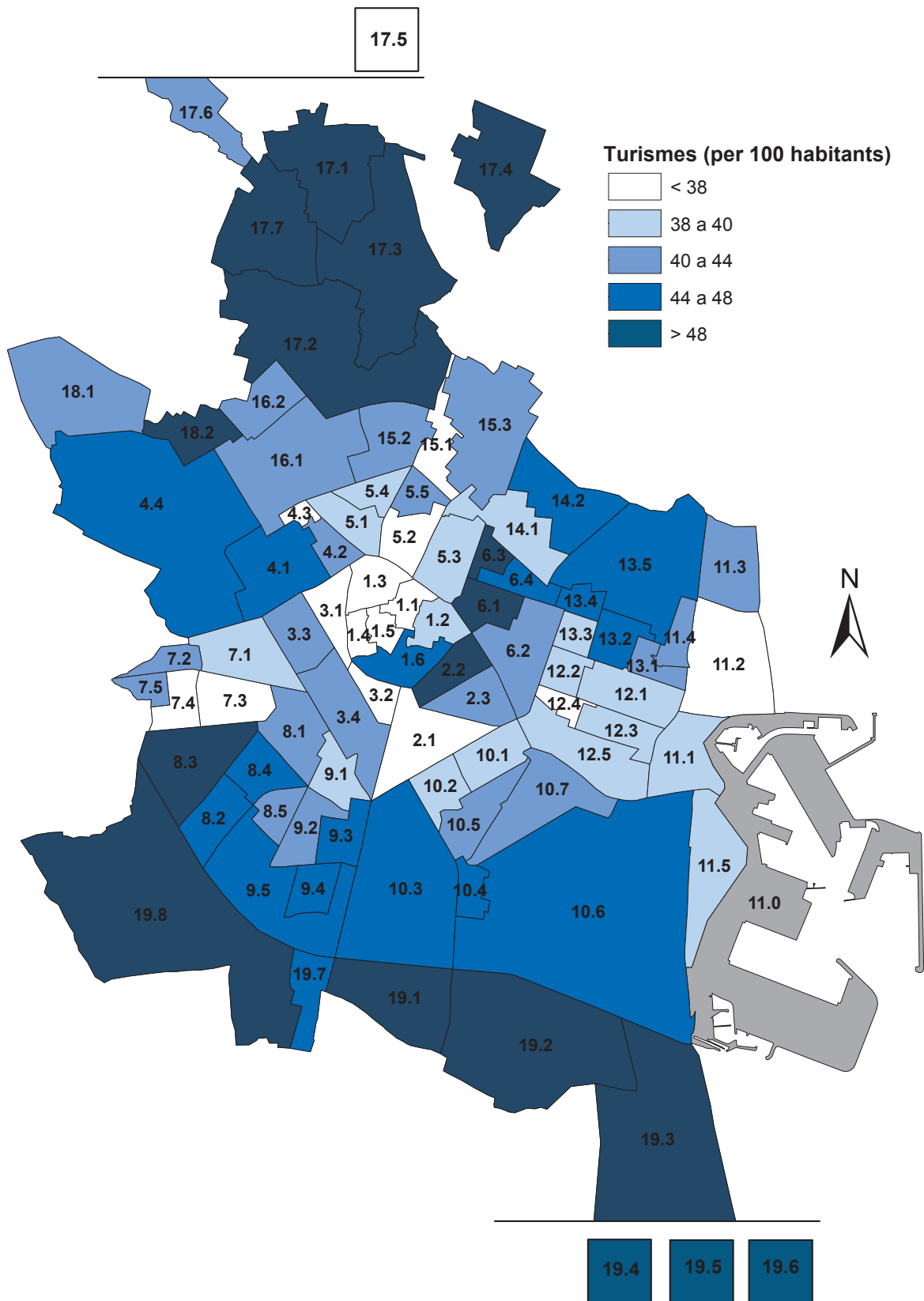
	Total	Particulars	Per 100 habitants	% 10 i més anys	% 16 CV i més	Empreses i Organitzacions
Total	370.357	342.591	42,3	33,4	5,6	27.766
1. Ciutat Vella						
1. la Seu	2.138	999	34,7	36,6	10,2	1.139
2. la Xerea	2.138	1.538	39,8	32,9	14,7	600
3. el Carne	2.346	2.175	35,0	35,4	4,2	171
4. el Pilar	1.582	1.441	34,6	36,1	7,1	141
5. el Mercat	1.408	1.187	34,6	37,8	7,9	221
6. Sant Francesc	4.062	2.406	44,6	34,2	16,9	1.656
2. l'Eixample						
1. Russafa	10.270	9.275	37,0	35,8	7,8	995
2. el Pla del Remei	4.487	3.407	49,8	33,6	19,8	1.080
3. Gran Via	5.857	5.196	43,4	33,4	12,7	661
3. Extramurs						
1. el Botànic	2.747	2.411	35,8	35,3	6,6	336
2. la Roqueta	2.006	1.647	36,1	36,2	8,7	359
3. la Petxina	6.698	6.224	40,3	33,5	7,7	474
4. Arrancapins	10.610	9.629	41,3	33,5	8,8	981
4. Campanar						
1. Campanar	6.272	5.779	47,8	30,0	5,1	493
2. les Tendetes	2.402	2.321	40,8	34,2	5,0	81
3. el Calvari	1.894	1.840	34,8	40,4	3,7	54
4. Sant Pau	6.200	5.880	44,1	23,9	7,3	320
5. la Saïdia						
1. Marxalenes	4.624	4.435	39,2	35,6	3,2	189
2. Morvedre	4.187	3.896	36,3	34,9	3,8	291
3. Trinitat	3.389	3.226	39,3	35,3	5,7	163
4. Tormos	3.658	3.446	38,3	34,8	3,5	212
5. Sant Antoni	4.406	4.171	41,4	31,7	4,4	235
6. el Pla del Real						
1. Exposició	3.604	3.321	49,1	31,4	15,4	283
2. Mestalla	7.132	6.364	42,5	31,9	9,9	768
3. Jaume Roig	3.604	3.371	50,4	33,2	13,7	233
4. Ciutat Universitària	1.404	1.267	46,5	32,4	10,4	137
7. l'Olivereta						
1. Nou Moles	11.369	10.569	38,9	36,2	4,1	800
2. Soternes	2.602	2.198	42,5	35,6	2,7	404
3. Tres Forques	3.496	3.400	36,2	38,7	3,6	96
4. la Font Santa	1.432	1.395	37,7	43,1	4,2	37
5. la Llum	2.385	2.279	43,9	30,6	4,0	106
8. Patraix						
1. Patraix	11.367	10.624	41,4	31,2	4,6	743
2. Sant Isidre	4.869	4.690	46,8	29,9	3,9	179
3. Vara de Quart	6.427	5.472	51,4	30,1	3,5	955
4. Safranar	4.360	4.156	46,9	28,7	3,5	204
5. Favara	1.537	1.458	41,9	31,1	3,7	79
9. Jesús						
1. la Raiosa	6.661	6.100	38,7	34,1	4,3	561
2. l'Hort de Senabre	7.712	7.389	42,0	33,3	3,2	323
3. la Creu Coberta	3.034	2.869	45,0	31,1	4,0	165
4. Sant Marcel·lí	4.740	4.625	44,4	32,6	3,5	115
5. Camí Real	1.878	1.803	47,4	29,2	4,0	75

	Total	Particulars	Per 100 habitants	% 10 i més anys	% 16 CV i més	Empreses i Organitzacions
10. Quatre Carreres						
1. Mont-Olivet	8.357	7.900	38,9	35,8	4,9	457
2. En Corts	5.011	4.789	38,6	36,0	4,5	222
3. Malilla	11.412	10.886	48,0	30,4	3,8	526
4. Fonteta de Sant Lluís	1.460	1.411	45,1	33,9	3,6	49
5. na Rovella	3.637	3.570	41,2	41,3	3,9	67
6. la Punta	1.218	989	47,3	39,9	5,0	229
7. Ciutat de les Arts i de les Ciències	2.587	2.379	41,2	23,5	9,3	208
11. Poblats Marítims						
1. el Grau	4.330	3.779	38,7	32,7	3,9	551
2. el Cabanyal-el Banyamellar	8.366	7.892	37,7	37,1	4,1	474
3. la Malva-rosa	6.087	5.975	41,9	33,0	4,0	112
4. Beteró	3.645	3.524	42,3	29,6	3,7	121
5. Natzaret	2.729	2.676	38,9	38,9	4,9	53
12. Camins Al Grau						
1. Aiora	10.657	10.066	38,9	34,0	4,0	591
2. Albors	3.759	3.489	38,4	35,2	5,4	270
3. la Creu del Grau	6.069	5.865	38,4	33,9	3,3	204
4. Camí Fondo	1.983	1.775	38,0	33,6	5,6	208
5. Penya-roja	4.400	4.049	38,4	19,2	12,8	351
13. Algirós						
1. l'Illa Perduda	4.109	3.998	43,3	31,5	3,4	111
2. Ciutat Jardí	6.233	6.000	45,9	33,3	5,0	233
3. l'Amistat	3.141	3.006	38,7	36,7	4,3	135
4. la Bega Baixa	2.930	2.767	46,0	31,4	6,4	163
5. la Carrasca	1.764	1.633	46,0	29,6	8,4	131
14. Benimaclet						
1. Benimaclet	10.523	9.832	39,8	34,5	4,7	691
2. Camí de Vera	2.687	2.610	46,9	29,8	4,6	77
15. Rascanya						
1. Orriols	6.447	6.250	35,2	38,0	3,2	197
2. Torrefiel	11.002	10.685	40,5	34,0	3,5	317
3. Sant Llorenç	3.999	3.884	40,1	24,1	6,0	115
16. Benicalap						
1. Benicalap	16.472	15.661	41,0	31,6	3,5	811
2. Ciutat Fallera	2.632	2.583	40,3	35,2	3,1	49
17. Pobles del Nord						
1. Benifaraig	549	537	52,7	30,7	3,7	12
2. Poble Nou	521	475	48,0	43,2	5,7	46
3. Carpesa	727	702	54,1	34,9	5,1	25
4. Cases de Bàrcena	238	216	56,7	31,9	5,1	22
5. Mauella	18	18	28,1	50,0	0,0	0
6. Massarrojos	919	875	41,6	21,9	9,1	44
7. Borbotó	420	399	53,5	32,3	3,5	21
18. Pobles de l'Oest						
1. Benimàmet	6.176	5.894	44,0	32,2	4,4	282
2. Beniferri	509	464	49,0	23,7	6,3	45
19. Pobles del Sud						
1. el Forn d'Alcedo	942	647	48,6	34,3	5,6	295
2. el Castellar-l'Oliverar	3.955	3.668	52,0	33,9	5,6	287
3. Pinedo	1.378	1.322	50,4	32,1	6,3	56
4. el Saler	971	931	52,3	29,3	9,6	40
5. el Palmar	452	422	55,0	31,0	5,0	30
6. el Perellonet	789	775	48,6	28,1	8,3	14
7. la Torre	2.418	2.300	46,9	35,4	2,8	118
8. Faitanar	293	247	58,0	30,8	4,0	46
No hi consta	8.442	6.897	-	46,6	8,5	1.545

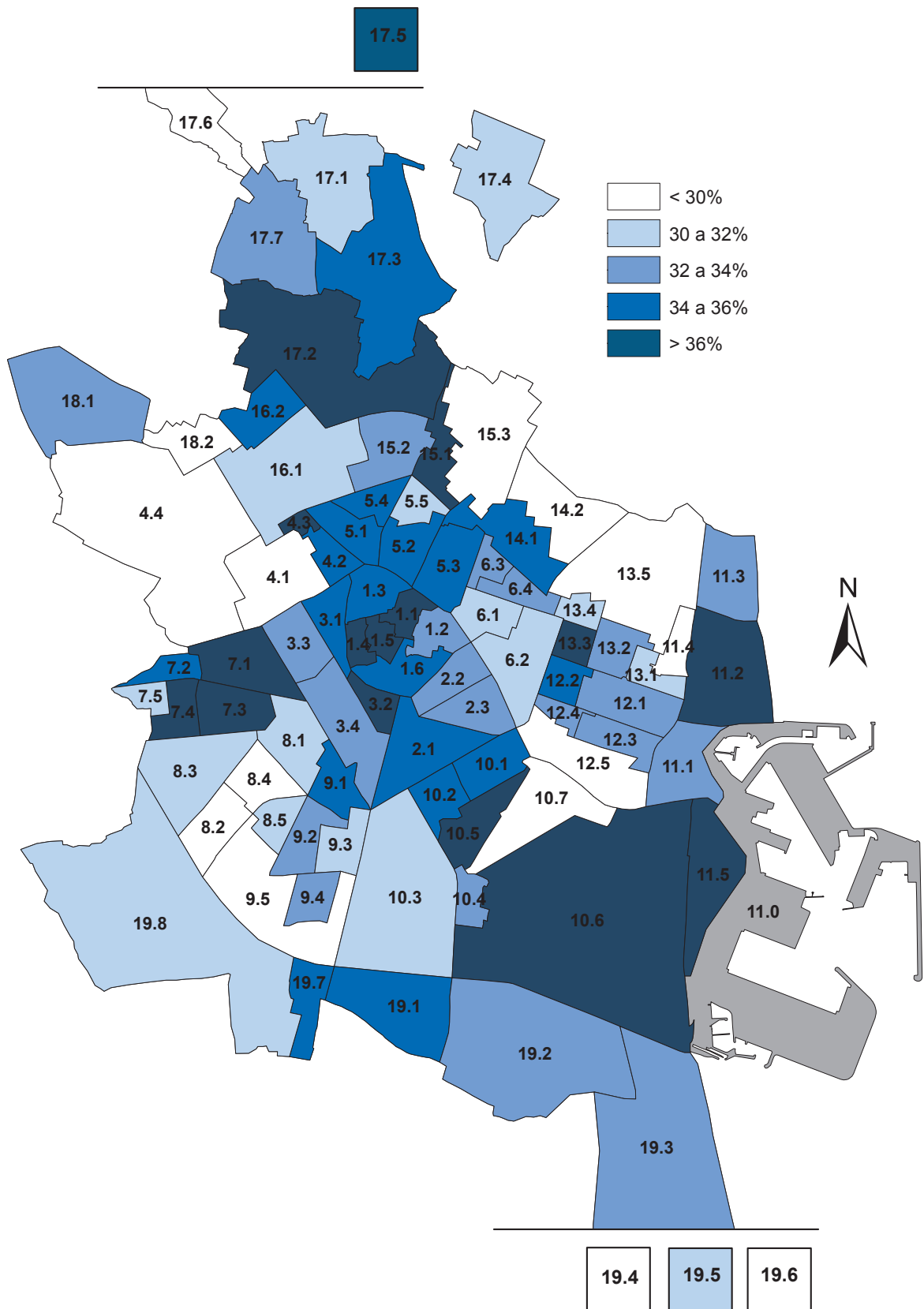
Distribució percentual del nombre de turismes particulars per barri. 2010



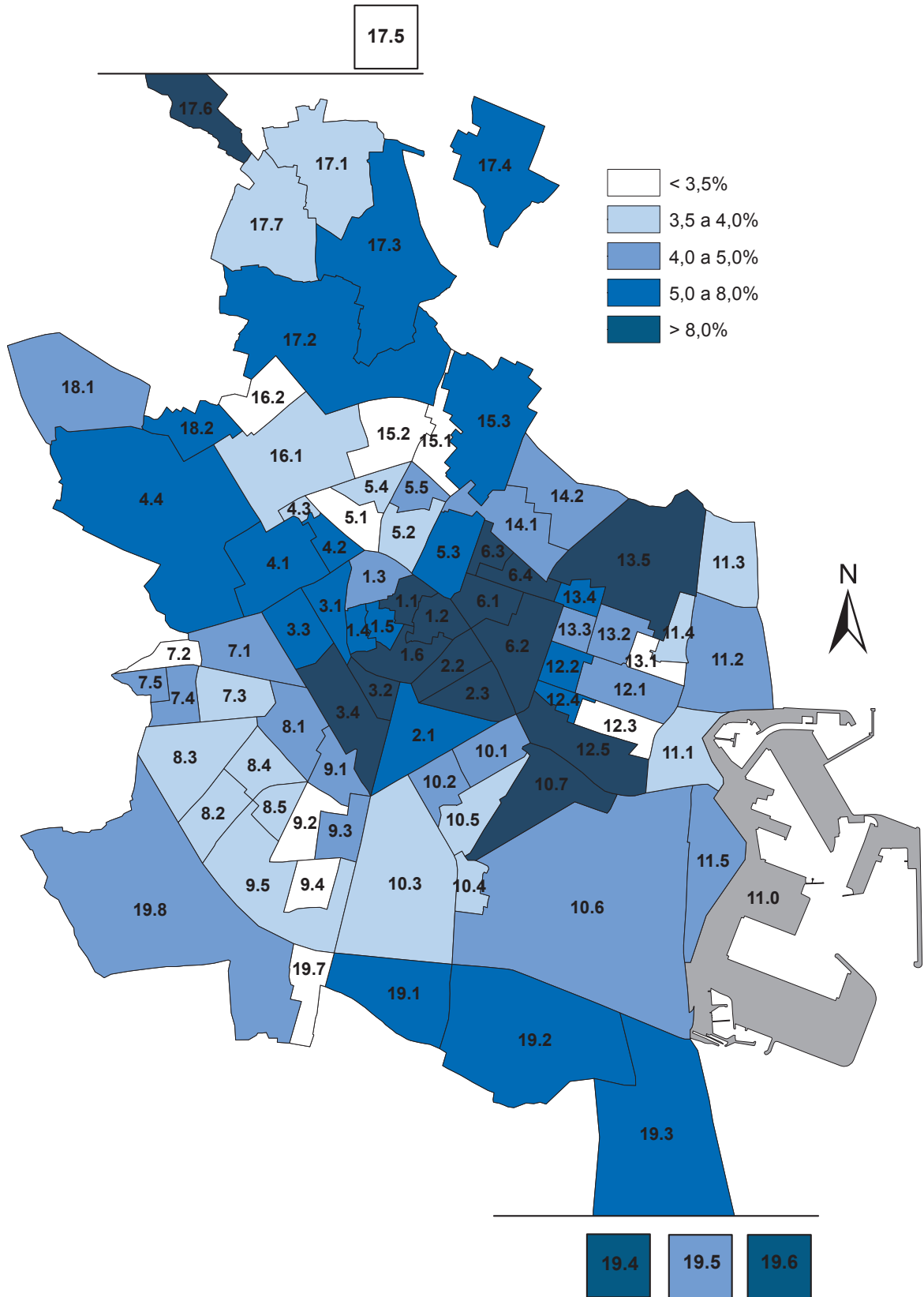
Nombre de turismes particulars per 100 habitants per barri. 2010



Nombre de turismes particulars de 10 i més anys per barri. 2010



Nombre de turismes particulars de 16 o més CV per barri. 2010



34. Motocicletes segons cil·lindrada per barri. 2010

34. Motocicletas según cilindrada por barrio. 2010

	Total	125 CC o menys	De 125,01 a 250 CC	De 250,01 a 500 CC	De 500,01 a 1.000 CC	De més de 1.000 CC
Total	50.610	20.456	11.943	4.814	11.359	2.038
1. Ciutat Vella						
1. la Seu	312	107	125	14	53	13
2. la Xerea	390	174	82	34	75	25
3. el Carne	437	199	96	44	82	16
4. el Pilar	262	116	61	22	54	9
5. el Mercat	279	109	64	23	65	18
6. Sant Francesc	1.143	662	195	78	168	40
2. l'Eixample						
1. Russafa	1.649	651	401	172	341	84
2. el Pla del Remei	850	344	204	72	168	62
3. Gran Via	1.044	430	252	116	197	49
3. Extramurs						
1. el Botànic	415	181	110	26	76	22
2. la Roqueta	328	131	82	38	61	16
3. la Petxina	1.007	409	234	91	231	42
4. Arrancapins	1.586	656	391	142	326	71
4. Campanar						
1. Campanar	714	265	176	74	172	27
2. les Tendetes	289	116	62	29	74	8
3. el Calvari	198	73	41	24	52	8
4. Sant Pau	917	359	206	97	195	60
5. la Saïdia						
1. Marxalenes	512	210	137	45	110	10
2. Morvedre	563	216	134	49	135	29
3. Trinitat	521	197	117	58	130	19
4. Tormos	465	183	123	39	107	13
5. Sant Antoni	608	222	154	60	148	24
6. el Pla del Real						
1. Exposició	656	307	141	52	124	32
2. Mestalla	1.017	393	238	118	216	52
3. Jaume Roig	743	359	189	57	117	21
4. Ciutat Universitària	226	105	46	13	50	12
7. l'Olivereta						
1. Nou Moles	1.337	480	336	127	330	64
2. Soternes	260	97	62	22	64	15
3. Tres Forques	349	128	83	40	88	10
4. la Font Santa	122	48	38	8	22	6
5. la Llum	289	108	54	30	82	15
8. Patraix						
1. Patraix	1.437	556	330	158	340	53
2. Sant Isidre	633	251	134	64	163	21
3. Vara de Quart	582	226	118	66	157	15
4. Safranar	558	204	145	57	131	21
5. Favara	204	83	52	23	40	6
9. Jesús						
1. la Raiosa	864	313	232	78	209	32
2. l'Hort de Senabre	960	361	218	112	223	46
3. la Creu Coberta	424	171	95	36	104	18
4. Sant Marcel·lí	505	184	109	52	142	18
5. Camí Real	262	102	66	18	68	8

	Total	125 CC o menys	De 125,01 a 250 CC	De 250,01 a 500 CC	De 500,01 a 1.000 CC	De més de 1.000 CC
10. Quatre Carreres						
1. Mont-Olivet	1.116	522	232	86	240	36
2. En Corts	642	279	148	62	134	19
3. Malilla	1.455	574	345	138	349	49
4. Fonteta de Sant Lluís	191	74	49	13	50	5
5. na Rovella	377	177	78	32	82	8
6. la Punta	166	51	52	16	43	4
7. Ciutat de les Arts i de les Ciències	478	178	134	53	82	31
11. Poblat Marítims						
1. el Grau	643	282	147	52	147	15
2. el Cabanyal-el Canyamelar	1.227	484	324	128	238	53
3. la Malva-rosa	805	328	176	85	186	30
4. Beteró	443	175	115	33	103	17
5. Natzaret	316	115	68	32	95	6
12. Camins Al Grau						
1. Aiora	1.407	587	310	133	330	47
2. Albors	552	235	128	57	106	26
3. la Creu del Grau	715	273	175	74	155	38
4. Camí Fondo	283	114	79	26	59	5
5. Penya-roja	730	327	126	78	155	44
13. Algirós						
1. l'Illa Perduda	515	199	125	44	128	19
2. Ciutat Jardí	807	328	216	73	161	29
3. l'Amistat	367	165	85	40	70	7
4. la Bega Baixa	419	160	99	39	103	18
5. la Carrasca	211	87	49	26	39	10
14. Benimaclet						
1. Benimaclet	1.357	545	339	118	293	62
2. Camí de Vera	351	135	83	38	87	8
15. Rascanya						
1. Orriols	614	264	143	65	129	13
2. Torrefiel	1.350	548	319	117	330	36
3. Sant Llorenç	652	299	134	57	133	29
16. Benicalap						
1. Benicalap	1.929	716	461	173	516	63
2. Ciutat Fallera	272	117	58	27	65	5
17. Pobles del Nord						
1. Benifaraig	66	15	16	7	25	3
2. Poble Nou	88	19	33	10	23	3
3. Carpesa	91	33	24	7	26	1
4. Cases de Bàrcena	30	11	6	3	9	1
5. Mauella	1	0	1	0	0	0
6. Massarrojos	165	62	41	15	35	12
7. Borbotó	58	21	11	6	18	2
18. Pobles de l'Oest						
1. Benimàmet	745	294	170	64	188	29
2. Beniferri	77	28	13	2	29	5
19. Pobles del Sud						
1. el Forn d'Alcedo	96	31	19	10	34	2
2. el Castellar-l'Oliverar	467	187	107	47	109	17
3. Pinedo	173	67	39	18	43	6
4. el Saler	148	56	23	22	41	6
5. el Palmar	33	12	8	3	10	0
6. el Perellonet	128	44	22	16	31	15
7. la Torre	274	111	64	24	67	8
8. Faitanar	43	19	11	3	8	2
No hi consta	1.620	622	405	164	365	64