

Cens de vehicles de la ciutat de València 2009

Elaboració:

Ajuntament de València
Delegació de Tecnologies de la Informació i la Comunicació amb l'Oficina d'Estadística
Oficina d'Estadística
estadistica@valencia.es

www.valencia.es/estadistica

Martínez Ruiz, Francisco
Morales Lorente, Tomás
Moya Equiza, Carmiña
Rodríguez Ciria, María

Han col·laborat els becaris de la Universitat de València:

Giner Campos, Neus
Moshuk, Marta
Requena Serra, Bernat

PRESENTACIÓ

Documents i informes estadístics és una col·lecció l'objectiu de la qual és difondre recopilacions de dades estadístiques o documents referents a l'estadística urbana. La seua difusió es realitza bàsicament a través d'internet com a document electrònic. Pot consultar-se o descarregar-se en la web de l'Oficina d'Estadística de l'Ajuntament de València (www.valencia.es/estadistica).

Este document, el número 40 de la col·lecció, inclou un conjunt de taules procedents de l'explotació del fitxer de la matrícula fiscal de l'Impost sobre Vehicles de Tracció Mecànica (IVTM) de la ciutat de València 2009 que conté tots els vehicles en actiu a l'1 de gener de 2009.

Esperem que siga útil al conjunt d'usuaris de l'Estadística Municipal, amb este objectiu s'ha realitzat este treball.

Oficina d'Estadística
Delegació de Tecnologies de la Informació i
la Comunicació amb l'Oficina d'Estadística

PRESENTACIÓN

Documents i informes estadístics es una colección cuyo objetivo es difundir recopilaciones de datos estadísticos o documentos relacionados con la estadística urbana. Su difusión se realiza básicamente a través de internet como documento electrónico. Puede consultarse o descargarse en la web de la Oficina de Estadística del Ayuntamiento de Valencia (www.valencia.es/estadistica).

Este documento, el número 40 de la colección, incluye un conjunto de tablas procedentes de la explotación del fichero de la matrícula fiscal del Impuesto sobre Vehículos de Tracción Mecánica (IVTM) de la ciudad de Valencia 2009 que contiene todos los vehículos en activo a 1 de enero de 2009.

Esperamos que sea útil al conjunto de usuarios de la Estadística Municipal, con este objetivo se ha realizado este trabajo.

Oficina de Estadística
Delegación de Tecnologías de la Información
y la Comunicación con la Oficina de Estadística

ÍNDEX	Pàgina
Conceptes	5
1. Vehicls segons tipus. 1991-2009	7
2. Turismes segons potència. 2000-2009	8
3. Turismes segons l'any de matriculació. 2000-2009.....	8
4. Autobusos segons capacitat. 2000-2009	9
5. Camions segons càrrega. 2000-2009.....	9
6. Tractors segons potència. 2000-2009	10
7. Remolcs segons càrrega. 2000-2009	10
8. Motocicletes segons cil.lindrada. 2000-2009.....	11
9. Turismes per districte. 2000-2009	11
10. Autobusos per districte. 2000-2009	12
11. Camions per districte. 2000-2009.....	12
12. Tractors per districte. 2000-2009.....	13
13. Remolcs per districte. 2000-2009.....	13
14. Motocicletes per districte. 2000-2009	14
15. Ciclomotors per districte. 2000-2009	14
16. Turismes segons potència per districte. 2009	15
17. Turismes segons l'any de matriculació per districte. 2009	15
18. Turismes segons tipus de propietari per districte. 2009.....	16
19. Autobusos segons capacitat per districte. 2009	18
20. Camions segons càrrega per districte. 2009.....	19
21. Tractors segons potència per districte. 2009.....	19
22. Remolcs segons càrrega per districte. 2009	20
23. Motocicletes segons cil-lindrada per districte. 2009	20
24. Turismes per barri. 2000-2009.....	21
25. Autobusos per barri. 2000-2009	23
26. Camions per barri. 2000-2009	25
27. Tractors per barri. 2000-2009	27
28. Remolcs per barri. 2000-2009	29
29. Motocicletes per barri. 2000-2009.....	31
30. Ciclomotors per barri. 2000-2009.....	33
31. Turismes segons potència per barri. 2009.....	35
32. Turismes segons l'any de matriculació per barri. 2009.....	37
33. Turismes segons tipus de propietari per barri. 2009	39
34. Motocicletes segons cil-lindrada per barri. 2009	45

ÍNDICE**Página**

Conceptos.....	5
1. Vehículos según tipo. 1991-2009.....	7
2. Turismos según potencia. 2000-2009.....	8
3. Turismos según el año de matriculación. 2000-2009.....	8
4. Autobuses según capacidad. 2000-2009	9
5. Camiones según carga. 2000-2009	9
6. Tractores según potencia. 2000-2009	10
7. Remolques según carga. 2000-2009	10
8. Motocicletas según cilindrada. 2000-2009	11
9. Turismos por distrito. 2000-2009	11
10. Autobuses por distrito. 2000-2009.....	12
11. Camiones por distrito. 2000-2009	12
12. Tractores por distrito. 2000-2009	13
13. Remolques por distrito. 2000-2009	13
14. Motocicletas por distrito. 2000-2009.....	14
15. Ciclomotores por distrito. 2000-2009	14
16. Turismos según potencia por distrito. 2009.....	15
17. Turismos según el año de matriculación por distrito. 2009	15
18. Turismos según tipo de propietario por distrito. 2009	16
19. Autobuses según capacidad por distrito. 2009	18
20. Camiones según carga por distrito. 2009	19
21. Tractores según potencia por distrito. 2009	19
22. Remolques según carga por distrito. 2009	20
23. Motocicletas según cilindrada por distrito. 2009	20
24. Turismos por barrio. 2000-2009	21
25. Autobuses por barrio. 2000-2009	23
26. Camiones por barrio. 2000-2009	25
27. Tractores por barrio. 2000-2009	27
28. Remolques por barrio. 2000-2009	29
29. Motocicletas por barrio. 2000-2009.....	31
30. Ciclomotores por barrio. 2000-2009.....	33
31. Turismos según potencia por barrio. 2009.....	35
32. Turismos según el año de matriculación por barrio. 2009	37
33. Turismos según tipo de propietario por barrio. 2009.....	39
34. Motocicletas según cilindrada por barrio. 2009	45

CONCEPTES

El Cens de Vehicles de 2009 en la ciutat de València s'ha elaborat, com és habitual des de 1981, a partir de la matrícula fiscal de l'Impost sobre Vehicles de Tracció Mecànica (IVTM). Este cens inclou tots els vehicles en actiu, amb domicili la ciutat de València a 31 de desembre del 2008. Inclou també els vehicles exempts de pagament en este impost.

Esta publicació arreplega un resum del total de la informació explotada, bàsicament a nivell dels districtes i barris de la ciutat, més alguns indicadors calculats a partir de les dades bàsiques i que permeten una visió de les característiques principals d'este cens i de la seua distribució en l'espai urbà.

En l'anàlisi evolutiva de les xifres del Cens de Vehicles cal tindre en compte les variacions metodològiques que s'han produït al llarg d'estos anys.

En esta publicació les dades del fitxer a 31 de desembre d'un determinat any es presenten com a dades referides a l'any següent. Per això, per a les dades anteriors a l'any 2003, la referència que consta en este document difereix de la que constava en les publicacions anteriors al ser un any superior.

Els vehicles estan classificats segons la tipologia (turisme, camió, etc.) que consta en la targeta d'Inspecció Tècnica de Vehicles (ITV). A partir de 2008 s'ha produït una reclassificació dels vehicles a efectes d'aplicació de la tarifa de l'IVTM, de manera que els vehicles mixtos adaptables i els tot terrenys han passat de constar com a camions a classificar-se com a turismes, sempre que tinguen un nombre permanent de places superior a 4 i per tant es considere que el seu destí és principalment el transport de persones.

Respecte a les dades referides als ciclomotors inclosos en la matrícula fiscal de l'IVTM, l'obligatorietat de la seua matriculació es va produir en un procés de regulació dut a terme entre 1999 i febrer del 2002. És per això que, amb la finalitat d'oferir dades del total del parc de ciclomotors, s'inclouen les seues xifres únicament des de 2003.

Respecte a l'any de matriculació dels vehicles, este s'obté a partir de la matrícula del mateix. Fins al 2002, als vehicles matriculats fora de la província de València se'ls imputava l'any de matriculació a partir de la distribució percentual dels matriculats en la província de València. Des de 2002, este procés d'imputació afecta únicament

CONCEPTOS

El Censo de Vehículos de 2009 en la ciudad de Valencia se ha elaborado, como es habitual desde 1981, a partir de la matrícula fiscal del Impuesto sobre Vehículos de Tracción Mecánica (IVTM). Este censo incluye todos los vehículos en activo, con domicilio la ciudad de Valencia a 31 de diciembre de 2008. Incluye también los vehículos exentos de pago en este impuesto.

Esta publicación recoge un resumen del total de la información explotada, básicamente a nivel de los distritos y barrios de la ciudad, más algunos indicadores calculados a partir de los datos básicos y que permiten una visión de las características principales de este censo y de su distribución en el espacio urbano.

En el análisis evolutivo de las cifras del Censo de Vehículos hay que tener en cuenta las variaciones metodológicas que se han producido a lo largo de estos años.

En esta publicación los datos del fichero a 31 de diciembre de un determinado año se presentan como datos referidos al año siguiente. Por ello, para los datos anteriores al año 2003, la referencia que consta en este documento difiere de la que constaba en las publicaciones anteriores al ser un año superior.

Los vehículos están clasificados según la tipología (turismo, camión, etc.) que consta en la tarjeta de Inspección Técnica de Vehículos (ITV). A partir de 2008 se ha producido una reclasificación de los vehículos a efectos de aplicación de la tarifa del IVTM, de forma que los vehículos mixtos adaptables y los todo terrenos han pasado de constar como camiones a clasificarse como turismos, siempre y cuando tengan un número permanente de plazas superior a 4 y por tanto se considere que su destino es principalmente el transporte de personas.

Respecto a los datos referidos a los ciclomotores incluidos en la matrícula fiscal del IVTM, la obligatoriedad de su matriculación se produjo en un proceso de regulación llevado a cabo entre 1999 y febrero de 2002. Es por ello que, con la finalidad de ofrecer datos del total del parque de ciclomotores, se incluyen sus cifras únicamente desde 2003.

Respecto al año de matriculación de los vehículos, éste se obtiene a partir de la matrícula del mismo. Hasta 2002, a los vehículos matriculados fuera de la provincia de Valencia se les imputaba el año de matriculación a partir de la distribución porcentual de los matriculados en la provincia de Valencia. Desde

els vehicles matriculats fora de la província de València anteriors a 1991. Per al càlcul de l'edat mitjana dels vehicles per a la matrícula de l'IVTM del 2009, s'ha considerat que els matriculats amb anterioritat a 1971 tenen una edat de 38 anys.

La delimitació territorial utilitzada des de l'any 2003 correspon a l'aprovada en el Ple de l'Ajuntament de 31/01/2003. Per als anys anteriors, la delimitació territorial utilitzada és la vigent fins eixe Ple, per la qual cosa hi ha districtes i barris amb canvis en la referència territorial.

En les classificacions segons tipus de propietari, s'entén com a vehicles d'empresa o organitzacions aquells en què el primer dígit del DNI del propietari és A, B, C, D, E, F, G, H, K, L, M, N, P, Q o S; mentre que els particulars són aquells en què el primer dígit és una X o una xifra numèrica.

En les taxes de turismes particulars per 100 habitants, la referència de les dades poblacionals és el Padró Municipal d'Habitants a 1 de gener aprovat en el Ple Municipal.

2002, este proceso de imputación afecta únicamente a los vehículos matriculados fuera de la provincia de Valencia anteriores a 1991. Para el cálculo de la edad media de los vehículos para la matrícula del IVTM del 2009, se ha considerado que los matriculados con anterioridad a 1971 tienen una edad de 38 años.

La delimitación territorial utilizada desde el año 2003 corresponde a la aprobada en el Pleno del Ayuntamiento de 31/01/2003. Para los años anteriores, la delimitación territorial utilizada es la vigente hasta ese Pleno, por lo que existen distritos y barrios con cambios en la referencia territorial.

En las clasificaciones según tipo de propietario, se entiende como vehículos de empresa u organizaciones aquellos en los que el primer dígito del DNI del propietario es A, B, C, D, E, F, G, H, K, L, M, N, P, Q o S; mientras que los particulares son aquellos en los que el primer dígito es una X o una cifra numérica.

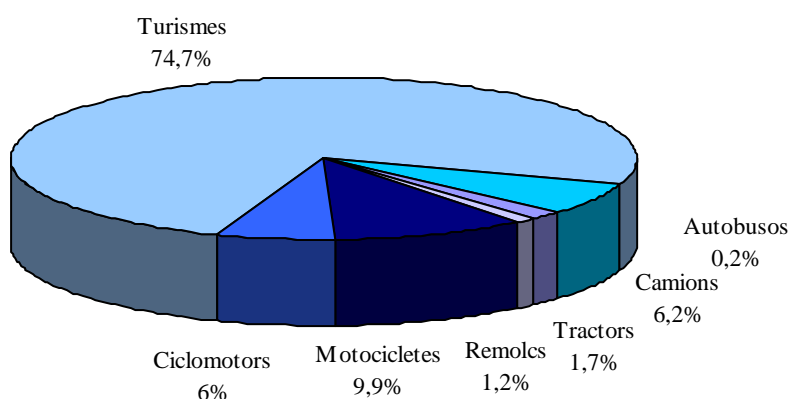
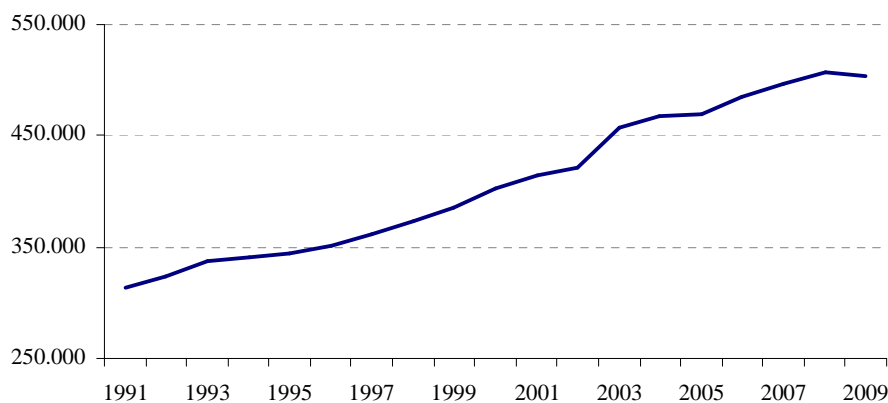
En las tasas de turismos particulares por 100 habitantes, la referencia de los datos poblacionales es el Padrón Municipal de Habitantes a 1 de enero aprobado en el Pleno Municipal.

1. Vehícles segons tipus. 1991 - 2009

1. Vehículos según tipo. 1991 – 2009

	1991	1992	1993	1994	1995	1996	1997	1998	1999	2000
Total	313.259	324.174	338.240	341.653	344.376	351.556	361.647	372.794	385.421	402.093
Turismes	257.335	262.733	272.208	274.910	279.968	285.415	293.368	300.933	311.210	324.179
Autobusos	943	991	998	992	967	952	965	1.010	1.002	1.010
Camions	20.984	23.229	25.210	26.052	27.249	28.619	30.276	32.703	34.826	36.838
Tractors	2.494	2.715	2.801	2.868	3.037	3.307	3.528	3.954	4.402	4.864
Remolcs	6.604	7.367	7.920	7.665	4.016	4.036	4.235	4.607	4.210	4.649
Motocicletes	24.899	27.139	29.103	29.166	29.139	29.227	29.275	29.587	29.771	30.553
Ciclomotors	-	-	-	-	-	-	-	-	-	-

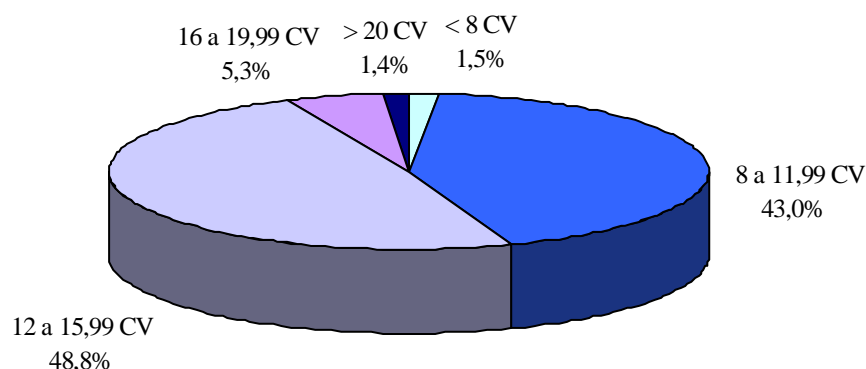
	2001	2002	2003	2004	2005	2006	2007	2008	2009	%
Total	413.925	420.628	456.903	466.923	470.154	484.262	497.664	506.776	504.113	100,0
Turismes	333.175	338.339	343.657	349.824	350.649	358.556	365.784	379.425	376.339	74,7
Autobusos	1.019	996	998	1.028	1.058	1.003	1.010	1.023	976	0,2
Camions	37.960	38.440	39.051	40.001	40.148	41.489	42.605	32.837	31.296	6,2
Tractors	5.408	5.811	6.199	6.650	7.224	7.781	8.036	8.496	8.400	1,7
Remolcs	5.059	5.310	5.539	5.717	5.736	5.853	6.052	5.915	5.985	1,2
Motocicletes	31.304	31.732	32.303	33.054	33.788	37.757	42.477	47.378	50.079	9,9
Ciclomotors	-	-	29.156	30.649	31.551	31.823	31.700	31.702	31.038	6,2

VEHÍCLES SEGONS TIPUS. 2009**VEHÍCLES SEGONS TIPUS. 1991-2009**

2. Turismes segons potència. 2009

2.Turismos según potencia. 2009

	2000	2001	2002	2003	2004	2005	2006	2007	2008	2009	%
Turismes	324.179	333.175	338.339	343.657	349.824	350.649	358.556	365.784	379.425	376.339	100,0
Menys de 8 CV	6.174	6.065	5.956	5.857	5.866	5.443	5.426	5.511	5.630	5.791	1,5
De 8 a 11,99 CV	176.477	173.118	169.093	166.069	163.306	157.569	158.677	161.076	163.207	161.832	43,0
De 12 a 15,99 CV	127.381	138.593	146.957	154.536	162.139	167.906	173.190	176.400	185.703	183.718	48,8
De 16 a 19,99 CV	11.377	12.356	13.120	13.839	14.788	15.654	16.773	17.970	19.780	19.775	5,3
De 20 CV o més	2.770	3.043	3.213	3.356	3.725	4.077	4.490	4.827	5.105	5.223	1,4

TURISMES SEGONS POTÈNCIA. 2009**3. Turismes segons l'any de matriculació. 2000-2009**

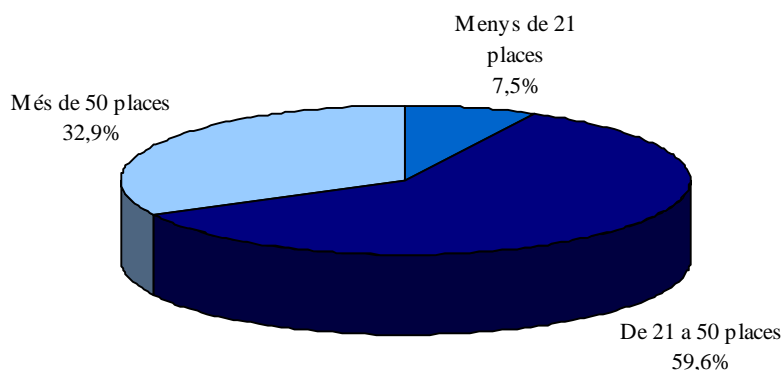
3. Turismos según el año de matriculación. 2000- 2009

	2000	2001	2002	2003	2004	2005	2006	2007	2008	2009
Turismes	324.179	333.175	338.339	343.657	349.824	350.649	358.556	365.784	379.425	376.339
Abans de 1971	1.431	1.378	1.303	1.346	1.197	1.092	1.081	1.058	1.039	1.018
De 1971 a 1975	4.015	3.634	3.320	3.410	3.016	3.118	3.045	2.990	2.916	2.768
De 1976 a 1980	12.456	10.543	8.904	8.515	7.193	5.588	5.288	5.077	4.839	4.529
De 1981 a 1985	27.582	22.992	18.444	16.716	12.878	9.637	8.181	7.126	6.339	5.661
De 1986 a 1990	86.015	77.773	66.758	63.264	50.104	42.718	34.442	27.590	22.301	18.349
Any 1991	18.288	17.372	17.027	15.321	14.231	11.659	9.745	7.939	6.357	5.257
Any 1992	20.538	19.599	19.538	17.894	17.020	14.485	12.528	10.573	8.738	7.321
Any 1993	15.195	14.588	15.428	14.298	13.960	12.198	10.857	9.456	8.044	6.960
Any 1994	18.530	17.918	16.595	15.521	15.451	13.860	12.614	11.241	9.753	8.471
Any 1995	16.140	15.447	15.180	14.190	14.149	13.106	12.275	11.136	9.858	8.770
Any 1996	18.872	18.003	17.495	16.379	16.349	15.078	14.488	13.511	12.264	11.078
Any 1997	23.147	22.375	21.586	20.271	20.242	18.967	18.151	17.290	16.014	14.736
Any 1998	27.832	27.195	25.917	24.284	24.337	22.928	22.121	21.250	20.261	18.988
Any 1999	34.138	32.952	31.518	29.903	30.078	28.359	27.473	26.502	25.915	24.669
Any 2000	-	31.406	29.966	29.000	29.271	27.756	26.936	26.177	25.977	24.974
Any 2001	-	-	29.360	28.266	28.044	27.726	27.374	26.757	26.902	25.973
Any 2002	-	-	-	25.079	25.716	25.625	25.416	25.030	25.299	24.537
Any 2003	-	-	-	-	26.588	27.589	27.138	26.774	27.595	27.033
Any 2004	-	-	-	-	-	29.160	30.130	30.021	30.733	30.316
Any 2005	-	-	-	-	-	-	29.273	30.260	31.229	30.780
Any 2006	-	-	-	-	-	-	-	28.026	29.967	29.674
Any 2007	-	-	-	-	-	-	-	-	27.085	27.177
Any 2008	-	-	-	-	-	-	-	-	-	17.300

4. Autobusos segons capacitat. 2000-2009

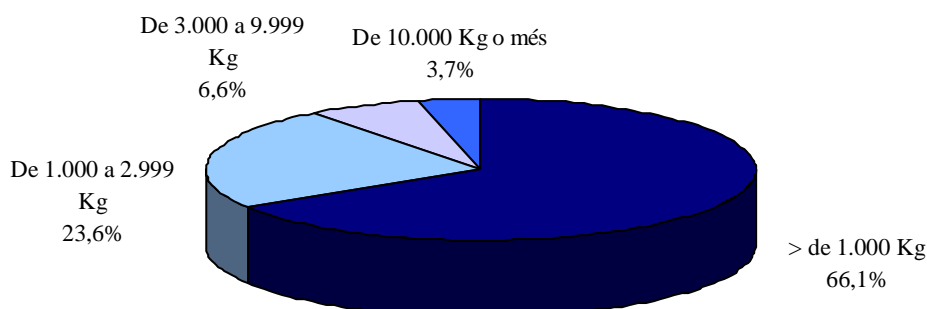
4. Autobuses según capacidad. 2000-2009

	2000	2001	2002	2003	2004	2005	2006	2007	2008	2009	%
Autobusos	1.010	1.019	996	998	1.028	1.058	1.003	1.010	1.023	976	100,0
Menys de 21 places	111	108	118	83	81	79	76	80	73	73	7,5
De 21 a 50 places	444	473	463	526	593	637	611	637	634	582	59,6
Més de 50 places	455	438	415	389	354	342	316	293	316	321	32,9

AUTOBUSOS SEGONS CAPACITAT. 2009**5. Camions segons càrrega. 2000-2009**

5. Camiones según carga. 2000-2009

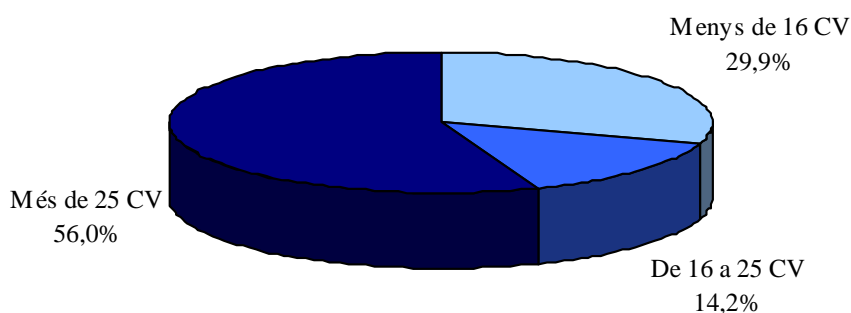
	2000	2001	2002	2003	2004	2005	2006	2007	2008	2009	%
Camions	36.838	37.960	38.440	39.051	40.001	40.148	41.489	42.605	32.837	31.296	100,0
Menys de 1.000 Kg	26.179	27.005	27.480	28.073	28.893	29.087	30.020	30.781	21.844	20.686	66,1
De 1.000 a 2.999 Kg	7.498	7.716	7.695	7.695	7.780	7.746	8.116	8.444	7.630	7.391	23,6
De 3.000 a 9.999 Kg	1.952	2.027	2.068	2.090	2.121	2.106	2.124	2.161	2.155	2.062	6,6
De 10.000 Kg o més	1.209	1.212	1.197	1.193	1.207	1.209	1.229	1.219	1.208	1.157	3,7

CAMIONS SEGONS CÀRREGA. 2009

6. Tractors segons potència. 2000-2009

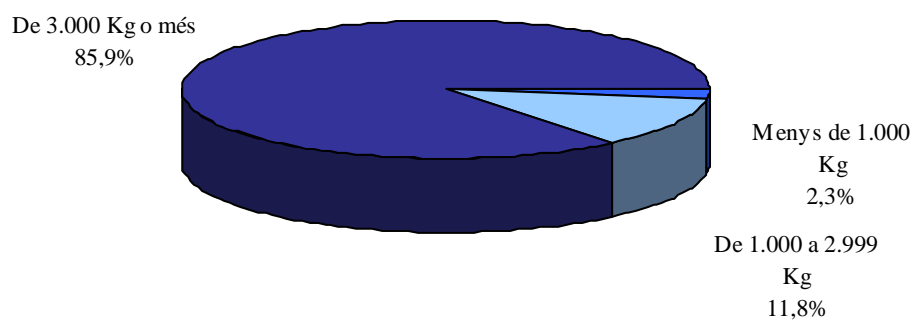
6. Tractores según potencia. 2000-2009

	2000	2001	2002	2003	2004	2005	2006	2007	2008	2009	%
Tractors	4.864	5.408	5.811	6.199	6.650	7.224	7.781	8.036	8.496	8.400	100,0
Menys de 16 CV	862	1.052	1.249	1.398	1.618	1.991	2.204	2.365	2.545	2.508	29,9
De 16 a 25 CV	741	798	839	882	926	977	1.087	1.130	1.181	1.191	14,2
Més de 25 CV	3.261	3.558	3.723	3.919	4.106	4.256	4.490	4.541	4.770	4.701	56,0

TRACTORS SEGONS POTÈNCIA. 2009**7. Remolcs segons càrrega. 2000-2009**

7. Remolques según carga. 2000-2009

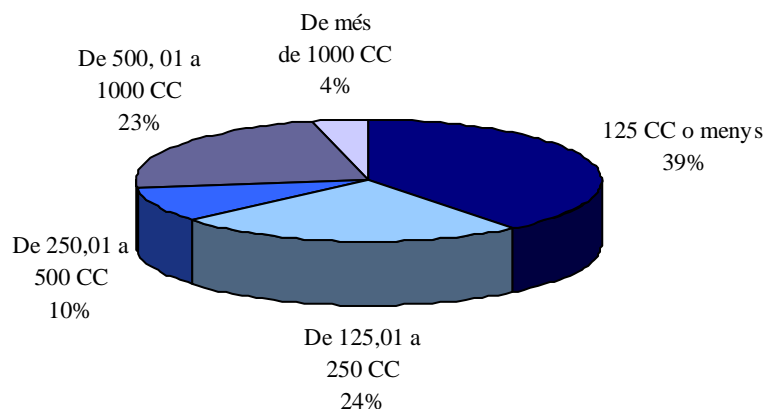
	2000	2001	2002	2003	2004	2005	2006	2007	2008	2009	%
Remolcs	4.649	5.059	5.310	5.539	5.717	5.736	5.853	6.052	5.915	5.985	100,0
Menys de 1.000 Kg	86	92	91	95	103	105	112	124	127	139	2,3
De 1.000 a 2.999 Kg	340	372	423	473	529	577	612	660	690	706	11,8
De 3.000 Kg o més	4.223	4.595	4.796	4.971	5.085	5.054	5.129	5.268	5.098	5.140	85,9

REMOLCS SEGONS CÀRREGA. 2009

8.Motocicletes segons cil·lindrada. 2000-2009

8. Motocicletas según cilindrada. 2000-2009

	2000	2001	2002	2003	2004	2005	2006	2007	2008	2009	%
Motocicletes	30.553	31.304	31.732	32.303	33.054	33.788	37.757	42.477	47.378	50.079	100,0
125 CC o menys	12.102	12.268	12.143	12.049	12.014	11.921	13.892	15.969	18.558	19.778	39,5
De 125,01 a 250 CC	8.968	9.186	9.446	9.720	10.042	10.278	10.952	11.680	12.017	12.057	24,1
De 250,01 a 500 CC	2.690	2.674	2.666	2.687	2.808	2.890	3.349	3.922	4.407	4.816	9,6
De 500,01 a 1000 CC	6066	6396	6643	6952	7229	7612	8310	9444	10.647	11.444	22,9
De més de 1000 CC	727	780	834	895	961	1087	1254	1462	1.749	1.984	4,0

MOTOCICLETES SEGONS CIL·LINDRADA. 2009**9. Turismes per districte. 2000-2009**

9. Turismos por distrito. 2000-2009

	2000	2001	2002	2003	2004	2005	2006	2007	2008	2009	%
Turismes	324.179	333.318	338.339	343.657	349.824	350.649	358.556	365.784	379.425	376.339	100,0
1. Ciutat Vella	13.811	14.243	14.145	14.359	14.664	14.316	13.460	14.765	14.532	13.898	3,7
2. L'Eixample	21.814	21.100	21.145	21.102	21.341	21.218	20.747	20.844	21.541	20.938	5,6
3. Extramurs	22.600	22.762	23.148	22.995	23.293	23.330	22.623	22.631	23.024	22.402	6,0
4. Campanar	12.980	13.473	13.727	14.108	14.682	15.068	15.842	16.264	16.985	16.991	4,5
5. La Saïdia	19.054	19.578	19.913	20.026	20.277	20.055	20.207	20.293	20.944	20.610	5,5
6. El Pla del Real	18.121	18.500	17.156	16.788	16.567	16.185	16.100	16.310	16.298	15.867	4,2
7. L'Olivarera	20.159	20.647	20.933	21.285	21.536	21.468	21.631	21.928	22.792	22.019	5,9
8. Patraix	24.383	25.518	26.337	27.122	27.274	27.398	28.009	28.350	29.149	28.884	7,7
9. Jesús	20.880	21.608	21.877	22.259	22.749	22.786	23.443	23.842	24.686	24.542	6,5
10. Quatre Carreres	28.979	29.985	30.788	31.979	32.727	32.547	33.516	33.948	34.959	34.222	9,1
11. Poblets Marítims	22.677	23.425	23.917	23.912	24.297	24.302	24.513	24.901	25.805	25.668	6,8
12. Camins al Grau	20.348	21.259	22.062	22.917	23.665	24.554	26.171	26.561	27.558	27.364	7,3
13. Algirós	17.803	18.253	18.503	18.756	19.025	18.905	18.803	18.978	19.241	18.552	4,9
14. Benimaclet	12.065	12.561	12.758	12.939	13.062	12.998	13.183	13.321	13.691	13.387	3,6
15. Rascanya	16.506	16.972	17.506	18.327	18.990	19.409	20.294	20.789	21.698	21.704	5,8
16. Benicalap	15.338	15.896	16.333	16.607	16.881	17.042	17.846	18.368	19.290	19.399	5,2
17. Pobles del Nord	2.449	2.596	2.697	2.529	2.628	2.732	2.858	3.063	3.333	3.430	0,9
18. Pobles de l'Oest	4.915	5.120	5.285	5.431	5.620	5.724	6.066	6.264	6.674	6.783	1,8
19. Pobles del Sud	8.897	9.163	9.597	9.689	9.960	9.961	10.585	10.812	11.533	11.435	3,0
No hi consta	400	659	512	527	586	651	2.659	3.552	5.692	8.244	2,2

10. Autobusos per districte. 2000-2009

10. Autobuses por distrito. 2000-2009

	2000	2001	2002	2003	2004	2005	2006	2007	2008	2009	%
Autobusos	1.010	1.019	996	998	1.028	1.058	1.003	1.010	1.023	976	100,0
1. Ciutat Vella	67	46	22	412	563	581	538	546	565	529	54,2
2. L'Eixample	13	11	14	10	5	3	2	2	2	2	0,2
3. Extramurs	71	76	83	85	90	89	85	106	107	100	10,2
4. Campanar	56	56	54	51	54	61	61	68	71	77	7,9
5. La Saïdia	19	18	19	16	16	15	10	11	14	13	1,3
6. El Pla del Real	6	6	6	6	4	5	5	5	4	4	0,4
7. L'Olivereta	37	61	60	47	61	60	65	44	46	47	4,8
8. Patraix	75	57	58	52	50	16	14	17	19	53	5,4
9. Jesús	8	10	11	20	22	30	27	20	14	8	0,8
10. Quatre Carreres	3	3	4	5	6	7	9	15	9	8	0,8
11. Poblat Marítims	41	47	45	42	47	46	57	45	30	23	2,4
12. Camins al Grau	542	550	544	160	25	24	25	25	23	25	2,6
13. Algirós	9	14	16	10	11	15	8	8	7	8	0,8
14. Benimaclet	3	3	3	3	3	2	0	0	0	0	0,0
15. Rascanya	2	3	2	2	2	3	3	4	4	3	0,3
16. Benicalap	13	12	12	8	7	10	12	13	20	21	2,2
17. Pobles del Nord	1	1	1	1	1	1	1	1	1	1	0,1
18. Pobles de l'Oest	3	3	3	3	3	3	2	1	1	0	0,0
19. Pobles del Sud	41	42	39	65	58	56	51	42	45	46	4,7
No hi consta	0	0	0	0	0	31	28	37	41	8	0,8

11. Camions per districte. 2000-2009

11. Camiones por distrito. 2000-2009

	2000	2001	2002	2003	2004	2005	2006	2007	2008	2009	%
Camions	36.838	37.960	38.440	39.051	40.001	40.148	41.489	42.605	32.837	31.296	100,0
1. Ciutat Vella	2.489	2.677	2.638	2.760	2.850	2.866	2.585	2.836	2.049	2.084	6,7
2. L'Eixample	2.592	2.275	2.201	2.191	2.162	2.211	2.024	2.125	1.712	1.580	5,0
3. Extramurs	2.350	2.363	2.302	2.130	2.203	2.297	2.301	2.437	1.801	1.701	5,4
4. Campanar	1.226	1.369	1.410	1.433	1.473	1.461	1.444	1.489	1.159	1.079	3,4
5. La Saïdia	2.014	2.056	2.138	2.154	2.131	2.119	2.136	2.191	1.649	1.587	5,1
6. El Pla del Real	1.476	1.616	1.433	1.414	1.328	1.256	1.301	1.313	1.094	1.037	3,3
7. L'Olivereta	2.134	2.192	2.217	2.216	2.261	2.318	2.262	2.293	1.694	1.589	5,1
8. Patraix	2.653	2.875	3.074	3.290	3.451	3.314	3.202	3.242	2.533	2.365	7,6
9. Jesús	2.231	2.318	2.380	2.479	2.489	2.532	2.589	2.644	2.083	1.894	6,1
10. Quatre Carreres	3.588	3.709	3.779	4.021	4.178	4.160	4.372	4.390	3.425	3.226	10,3
11. Poblat Marítims	2.860	2.979	3.048	3.019	3.117	3.158	3.347	3.026	2.319	2.187	7,0
12. Camins al Grau	1.912	1.974	2.042	2.114	2.234	2.343	2.473	2.483	1.913	1.814	5,8
13. Algirós	1.277	1.292	1.323	1.274	1.357	1.335	1.271	1.318	992	1.008	3,2
14. Benimaclet	1.211	1.176	1.158	1.116	1.100	1.108	1.085	1.134	790	752	2,4
15. Rascanya	1.919	2.018	2.075	2.110	2.183	2.159	2.244	2.366	1.701	1.565	5,0
16. Benicalap	1.873	1.932	1.977	1.996	1.996	2.046	2.150	2.184	1.589	1.504	4,8
17. Pobles del Nord	513	530	556	585	606	616	596	648	488	468	1,5
18. Pobles de l'Oest	823	845	881	883	916	924	952	972	667	668	2,1
19. Pobles del Sud	1.632	1.685	1.722	1.784	1.859	1.804	1.894	1.963	1.568	1.461	4,7
No hi consta	65	79	86	82	107	121	1.261	1.551	1.611	1.727	5,5

12. Tractors per districte. 2000-2009

12. Tractores por distrito. 2000-2009

	2000	2001	2002	2003	2004	2005	2006	2007	2008	2009	%
Tractors	4.864	5.408	5.811	6.199	6.650	7.224	7.781	8.036	8.496	8.400	100,0
1. Ciutat Vella	323	347	376	407	433	458	528	526	522	521	6,2
2. L'Eixample	305	339	372	415	403	510	537	659	704	660	7,9
3. Extramurs	336	358	399	411	372	357	360	408	381	322	3,8
4. Campanar	116	113	157	188	229	297	330	360	384	384	4,6
5. La Saïdia	220	281	332	341	330	338	209	214	223	208	2,5
6. El Pla del Real	186	219	228	276	364	395	407	408	459	422	5,0
7. L'Olivereta	140	155	163	170	179	204	228	233	214	211	2,5
8. Patraix	398	403	417	398	440	494	508	507	521	518	6,2
9. Jesús	108	108	99	116	104	121	159	173	211	189	2,3
10. Quatre Carreres	413	477	488	695	779	832	783	977	1.072	1.050	12,5
11. Poblat Marítims	1.094	1.240	1.317	1.252	1.347	1.383	1.369	1.286	1.413	1.398	16,6
12. Camins al Grau	192	226	233	216	224	270	302	313	305	340	4,0
13. Algirós	113	128	116	106	120	128	128	138	135	143	1,7
14. Benimaclet	76	83	96	102	113	120	118	118	114	119	1,4
15. Rascanya	135	152	165	174	192	197	223	241	250	248	3,0
16. Benicalap	158	193	209	209	235	284	307	309	324	329	3,9
17. Pobles del Nord	83	79	88	115	124	131	144	155	165	166	2,0
18. Pobles de l'Oest	42	50	53	61	60	66	82	94	96	83	1,0
19. Pobles del Sud	407	439	483	526	576	611	643	643	687	705	8,4
No hi consta	19	18	20	21	26	28	416	274	316	384	4,6

13. Remolcs per districte. 2000-2009

13. Remolques por distrito. 2000-2009

	2000	2001	2002	2003	2004	2005	2006	2007	2008	2009	%
Remolcs	4.649	5.059	5.310	5.539	5.717	5.736	5.853	6.052	5.915	5.985	100,0
1. Ciutat Vella	150	189	201	235	240	262	288	306	311	327	5,5
2. L'Eixample	212	242	261	285	290	293	293	302	312	289	4,8
3. Extramurs	347	362	372	380	349	339	273	284	265	245	4,1
4. Campanar	67	69	75	84	95	100	107	106	106	110	1,8
5. La Saïdia	67	75	93	94	97	106	133	132	153	155	2,6
6. El Pla del Real	117	139	137	142	160	166	161	161	162	158	2,6
7. L'Olivereta	121	131	138	141	146	153	155	129	110	112	1,9
8. Patraix	295	281	277	255	251	261	245	238	241	228	3,8
9. Jesús	78	84	85	85	84	95	104	116	121	126	2,1
10. Quatre Carreres	339	417	461	1.021	1.205	1.082	986	1.281	1.172	993	16,6
11. Poblat Marítims	1.814	1.982	2.097	1.653	1.488	1.505	1.356	1.408	1.382	1.426	23,8
12. Camins al Grau	259	263	231	202	246	256	253	235	203	276	4,6
13. Algirós	112	102	92	95	103	92	83	81	80	78	1,3
14. Benimaclet	51	58	61	69	80	89	82	82	67	78	1,3
15. Rascanya	85	90	93	100	108	104	105	108	94	111	1,9
16. Benicalap	112	128	141	139	161	182	198	203	199	197	3,3
17. Pobles del Nord	61	60	69	81	88	95	77	100	106	104	1,7
18. Pobles de l'Oest	40	43	42	40	44	41	40	44	45	46	0,8
19. Pobles del Sud	284	319	360	412	457	486	496	491	523	627	10,5
No hi consta	38	25	24	26	25	29	418	245	263	299	5,0

14. Motocicletes per districte. 2000-2009

14. Motocicletas por distrito. 2000-2009

	2000	2001	2002	2003	2004	2005	2006	2007	2008	2009	%
Motocicletes	30.553	31.304	31.732	32.303	33.054	33.788	37.757	42.477	47.378	50.079	100,0
1. Ciutat Vella	1.967	2.105	2.127	2.186	2.233	2.193	2.337	2.552	2.340	2.829	5,6
2. L'Eixample	2.550	2.559	2.604	2.631	2.652	2.727	2.875	3.133	3.356	3.515	7,0
3. Extramurs	2.580	2.564	2.531	2.499	2.522	2.572	2.773	2.940	3.190	3.313	6,6
4. Campanar	1.091	1.123	1.143	1.191	1.268	1.350	1.574	1.768	1.996	2.119	4,2
5. La Saïdia	1.825	1.854	1.877	1.900	1.898	1.884	2.077	2.305	2.531	2.608	5,2
6. El Pla del Real	1.952	1.978	1.998	2.021	2.057	2.098	2.219	2.403	2.575	2.644	5,3
7. L'Olivereta	1.595	1.625	1.647	1.657	1.688	1.705	1.867	2.088	2.268	2.426	4,8
8. Patraix	1.932	1.991	2.039	2.067	2.146	2.232	2.568	2.920	3.368	3.393	6,8
9. Jesús	1.907	1.914	1.892	1.930	1.985	2.056	2.349	2.619	2.967	3.068	6,1
10. Quatre Carreres	2.572	2.661	2.710	2.794	2.833	2.880	3.340	3.806	4.225	4.368	8,7
11. Poblats Marítims	2.019	2.121	2.180	2.196	2.263	2.294	2.514	2.883	3.213	3.428	6,8
12. Camins al Grau	1.822	1.896	1.955	2.052	2.163	2.256	2.596	2.927	3.298	3.573	7,1
13. Algirós	1.615	1.665	1.684	1.691	1.716	1.695	1.783	1.990	2.201	2.277	4,5
14. Benimaclet	1.014	1.025	1.058	1.091	1.100	1.135	1.278	1.426	1.589	1.648	3,3
15. Rascanya	1.398	1.401	1.417	1.501	1.569	1.652	1.954	2.175	2.452	2.572	5,1
16. Benicalap	1.263	1.283	1.293	1.290	1.297	1.330	1.549	1.759	1.972	2.167	4,3
17. Pobles del Nord	233	238	255	246	269	288	351	414	460	489	1,0
18. Pobles de l'Oest	464	480	472	483	485	510	595	657	732	800	1,6
19. Pobles del Sud	709	735	746	750	782	787	987	1.120	1.258	1.339	2,7
No hi consta	45	86	104	127	128	144	171	592	1.387	1.503	3,0

15. Ciclomotors per districte. 2000-2009

15. Ciclomotores por distrito. 2000-2009

	2000	2001	2002	2003	2004	2005	2006	2007	2008	2009	%
Ciclomotors	-	-	-	29.156	30.649	31.551	31.823	31.700	31.702	31.038	100,0
1. Ciutat Vella	-	-	-	1.011	1.047	1.078	1.068	1.039	1.020	984	3,2
2. L'Eixample	-	-	-	1.334	1.406	1.489	1.488	1.444	1.442	1.383	4,5
3. Extramurs	-	-	-	1.331	1.392	1.400	1.396	1.370	1.393	1.369	4,4
4. Campanar	-	-	-	1.058	1.128	1.147	1.124	1.109	1.108	1.069	3,4
5. La Saïdia	-	-	-	1.626	1.699	1.760	1.800	1.778	1.773	1.745	5,6
6. El Pla del Real	-	-	-	960	1.013	1.069	1.076	1.093	1.107	1.063	3,4
7. L'Olivereta	-	-	-	1.609	1.714	1.793	1.753	1.742	1.707	1.620	5,2
8. Patraix	-	-	-	1.916	1.999	2.060	2.105	2.058	2.031	1.959	6,3
9. Jesús	-	-	-	1.816	1.918	2.004	2.000	2.014	2.064	2.033	6,6
10. Quatre Carreres	-	-	-	3.196	3.328	3.385	3.403	3.391	3.315	3.217	10,4
11. Poblats Marítims	-	-	-	2.951	3.079	3.134	3.138	3.042	3.033	2.946	9,5
12. Camins al Grau	-	-	-	2.144	2.272	2.352	2.398	2.414	2.397	2.306	7,4
13. Algirós	-	-	-	1.452	1.496	1.503	1.452	1.416	1.424	1.315	4,2
14. Benimaclet	-	-	-	1.131	1.181	1.210	1.164	1.150	1.138	1.085	3,5
15. Rascanya	-	-	-	2.131	2.303	2.351	2.409	2.389	2.340	2.245	7,2
16. Benicalap	-	-	-	1.802	1.871	1.898	1.904	1.875	1.868	1.861	6,0
17. Pobles del Nord	-	-	-	308	327	341	361	387	401	387	1,2
18. Pobles de l'Oest	-	-	-	539	578	598	619	618	617	624	2,0
19. Pobles del Sud	-	-	-	818	872	910	963	973	973	976	3,1
No hi consta	-	-	-	23	26	69	202	398	551	851	2,7

Nota: La obligatoriedad de la matriculación de ciclomotores en el IVTM se produjo en un proceso de regulación llevado a cabo entre 1999 y febrero de 2002. Es por ello que, con la finalidad de ofrecer datos del total del parque de ciclomotores, se incluyen sus cifras únicamente desde 2003.

16. Turismes segons potència per districte. 2009

16. Turismos según potencia por distrito. 2009

	Total	Menys de 8 CV	De 8 a 11,99 CV	De 12 a 15,99 CV	De 16 a 19,99 CV	De 20 CV o més
Total	376.339	5.791	161.832	183.718	19.775	5.223
1. Ciutat Vella	13.898	307	5.350	6.363	1.300	578
2. L'Eixample	20.938	409	8.257	9.375	2.032	865
3. Extramurs	22.402	396	9.490	10.408	1.606	502
4. Campanar	16.991	196	7.108	8.556	931	200
5. La Saïdia	20.610	271	9.387	9.984	828	140
6. El Pla del Real	15.867	330	6.187	7.241	1.576	533
7. L'Olivereta	22.019	302	9.923	10.782	856	156
8. Patraix	28.884	390	12.670	14.390	1.169	265
9. Jesús	24.542	288	11.019	12.170	900	165
10. Quatre Carreres	34.222	466	14.945	16.923	1.510	378
11. Poblat Marítims	25.668	436	11.571	12.424	1.040	197
12. Camins al Grau	27.364	421	11.713	13.436	1.449	345
13. Algirós	18.552	309	8.103	9.116	828	196
14. Benimaclet	13.387	167	5.755	6.746	586	133
15. Rascanya	21.704	253	9.797	10.771	772	111
16. Benicalap	19.399	215	8.520	9.916	651	97
17. Pobles del Nord	3.430	44	1.394	1.772	183	37
18. Pobles de l'Oest	6.783	83	2.881	3.463	312	44
19. Pobles del Sud	11.435	183	4.426	6.071	644	111
No hi consta	8.244	325	3.336	3.811	602	170

17. Turismes segons l'any de matriculació per districte. 2009

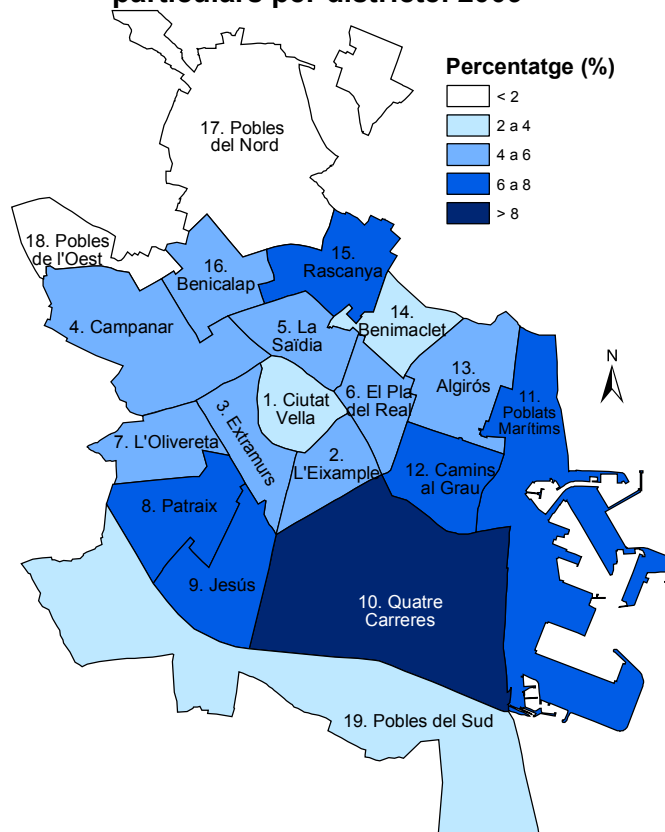
17. Turismos según el año de matriculación por distrito. 2009

	Total	Abans de 1971	1971-80	1981-90	1991- 1995	1996- 2000	2001- 2005	2006	2007	2008	Edat mitjana
Total	376.339	1.018	7.297	24.010	36.779	94.445	138.639	29.674	27.177	17.300	7,9
1. Ciutat Vella	13.898	60	328	954	1.335	3.220	5.099	1.134	1.081	687	8,0
2. L'Eixample	20.938	107	475	1.492	2.062	4.972	7.702	1.696	1.513	919	8,2
3. Extramurs	22.402	81	404	1.522	2.196	5.590	8.193	1.766	1.662	988	8,0
4. Campanar	16.991	17	188	854	1.509	4.156	6.566	1.488	1.400	813	7,2
5. La Saïdia	20.610	42	322	1.312	2.165	5.387	7.461	1.631	1.411	879	8,0
6. El Pla del Real	15.867	67	250	967	1.526	3.881	5.908	1.294	1.190	784	7,8
7. L'Olivereta	22.019	40	426	1.550	2.362	5.598	7.768	1.594	1.623	1.058	8,1
8. Patraix	28.884	48	375	1.528	2.667	7.296	11.089	2.256	2.139	1.486	7,5
9. Jesús	24.542	44	422	1.459	2.399	6.328	9.158	1.890	1.784	1.058	7,8
10. Quatre Carreres	34.222	84	728	2.164	3.398	8.743	12.628	2.648	2.299	1.530	8,0
11. Poblat Marítims	25.668	105	793	1.797	2.503	6.347	9.244	1.975	1.805	1.099	8,4
12. Camins al Grau	27.364	77	598	1.615	2.508	6.643	10.324	2.251	2.005	1.343	7,8
13. Algirós	18.552	55	320	1.114	1.758	4.884	6.835	1.504	1.220	862	7,9
14. Benimaclet	13.387	26	197	796	1.351	3.579	4.903	983	972	580	7,9
15. Rascanya	21.704	34	357	1.317	2.263	5.607	8.017	1.726	1.518	865	7,9
16. Benicalap	19.399	31	301	1.091	1.940	5.057	7.217	1.529	1.405	828	7,8
17. Pobles del Nord	3.430	5	61	192	325	834	1.317	275	260	161	7,6
18. Pobles de l'Oest	6.783	15	112	397	636	1.684	2.563	593	497	286	7,7
19. Pobles del Sud	11.435	31	185	690	1.051	2.895	4.181	933	908	561	7,7
No hi consta	8.244	49	455	1.199	825	1.744	2.466	508	485	513	10,3

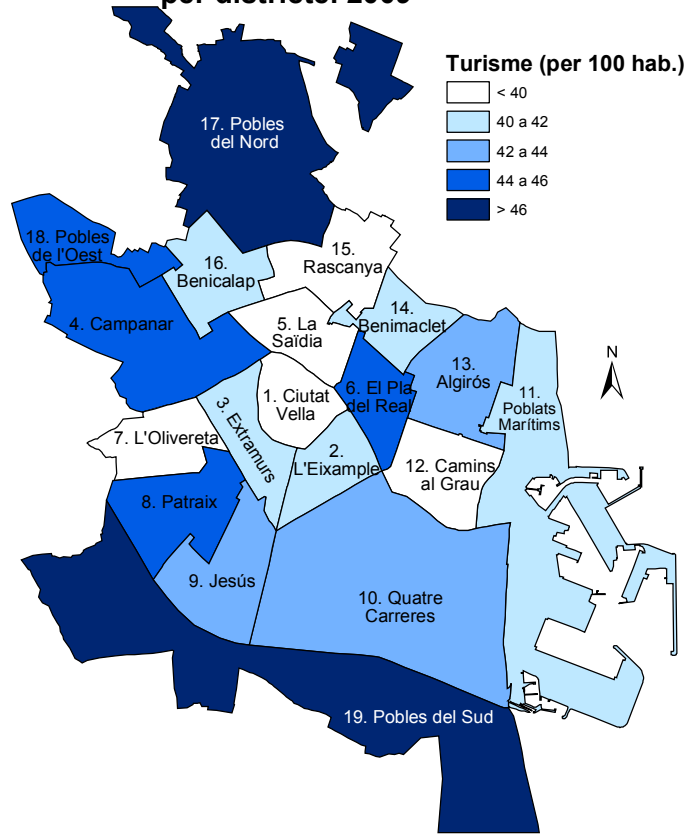
18. Turismes segons tipus de propietari per districte. 2009

18. Turismos según tipo de propietario por distrito. 2009

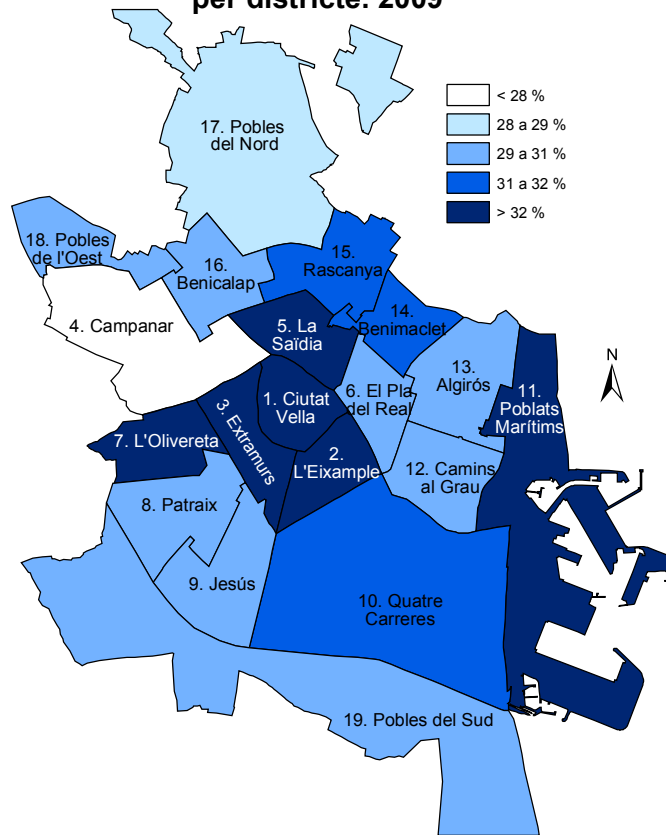
	Total	Particulars	%	Per 100 habitants	% 10 i més anys	% 16 CV i més	Empreses i Organitzacions
Total	376.339	346.452	100,0	42,5	31,3	5,5	29.887
1. Ciutat Vella	13.898	9.889	2,9	38,1	33,8	10,5	4.009
2. l'Eixample	20.938	18.021	5,2	40,9	33,1	11,2	2.917
3. Extramurs	22.402	20.229	5,8	40,5	32,1	8,0	2.173
4. Campanar	16.991	15.959	4,6	44,2	27,8	5,5	1.032
5. la Saïdia	20.610	19.472	5,6	39,1	32,1	4,0	1.138
6. el Pla del Real	15.867	14.407	4,2	45,7	30,5	11,9	1.460
7. l'Olivereta	22.019	20.311	5,9	39,6	34,2	3,8	1.708
8. Patraix	28.884	26.783	7,7	45,4	29,1	4,0	2.101
9. Jesús	24.542	23.178	6,7	42,7	30,6	3,7	1.364
10. Quatre Carreres	34.222	32.369	9,3	42,7	31,5	4,6	1.853
11. Poblat Marítims	25.668	24.291	7,0	40,1	32,2	4,0	1.377
12. Camins al Grau	27.364	25.563	7,4	39,1	29,4	5,4	1.801
13. Algirós	18.552	17.691	5,1	43,9	30,5	5,0	861
14. Benimaclet	13.387	12.492	3,6	40,8	31,7	4,6	895
15. Rascanya	21.704	21.019	6,1	38,7	31,3	3,8	685
16. Benicalap	19.399	18.478	5,3	41,4	30,5	3,3	921
17. Pobles del Nord	3.430	3.218	0,9	48,9	28,7	5,7	212
18. Pobles de l'Oest	6.783	6.470	1,9	45,2	29,3	4,7	313
19. Pobles del Sud	11.435	10.416	3,0	50,3	30,7	5,6	1.019
No hi consta	8.244	6.196	1,8	-	44,6	8,3	2.048

Distribució percentual del nombre de turismes particulars per districte. 2009

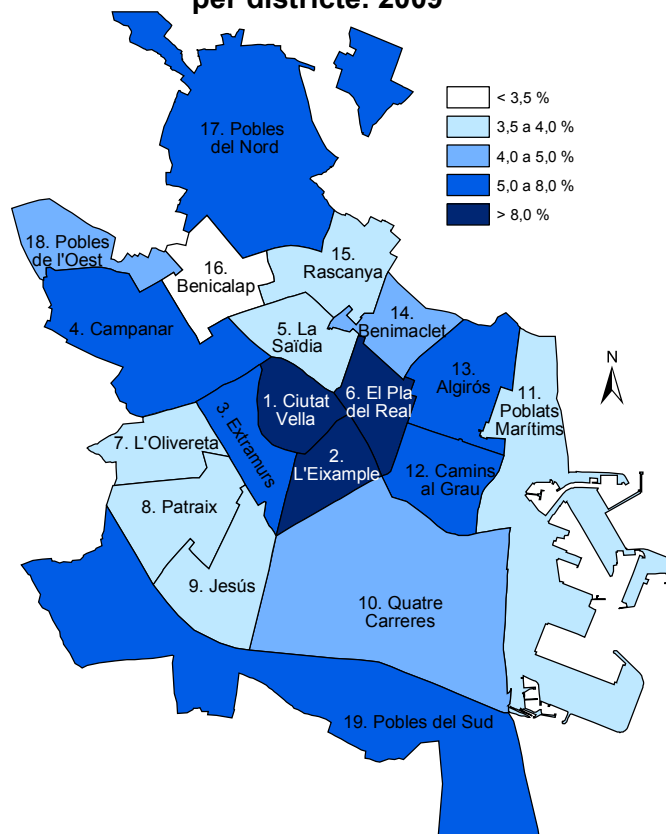
Nombre de turismes particulars per 100 habitants per districte. 2009



Nombre de turismes particulars de 10 i més anys per districte. 2009



Nombre de turismes particulars de 16 o més CV per districte. 2009



19. Autobusos segons capacitat per districte. 2009

19. Autobuses según capacidad por distrito. 2009

	Total	Menys de 21 places	De 21 a 50 places	Més de 50 places
Total	976	73	582	321
1. Ciutat Vella	529	20	468	41
2. L'Eixample	2	1	1	0
3. Extramurs	100	9	23	68
4. Campanar	77	3	8	66
5. La Saïdia	13	3	0	10
6. El Pla del Real	4	0	3	1
7. L'Olivereta	47	1	13	33
8. Patraix	53	5	23	25
9. Jesús	8	5	2	1
10. Quatre Carreres	8	3	2	3
11. Poblat Marítims	23	6	6	11
12. Camins al Grau	25	6	11	8
13. Algirós	8	0	2	6
14. Benimaclet	0	0	0	0
15. Rascanya	3	1	0	2
16. Benicalap	21	2	7	12
17. Pobles del Nord	1	0	0	1
18. Pobles de l'Oest	0	0	0	0
19. Pobles del Sud	46	4	11	31
No hi consta	8	4	2	2

20. Camions segons càrrega per districte. 2009

20. Camiones según carga por distrito. 2009

	Total	Menys de 1.000 Kg	De 1.000 a 2.999 Kg	De 3.000 a 9.999 Kg	De 10.000 Kg o més
Total	31.296	20.686	7.391	2.062	1.157
1. Ciutat Vella	2.084	1.139	416	358	171
2. L'Eixample	1.579	1.083	344	96	56
3. Extramurs	1.701	1.063	462	135	41
4. Campanar	1.079	679	248	73	79
5. La Saïdia	1.586	1.101	376	69	40
6. El Pla del Real	1.037	563	313	75	86
7. L'Olivereta	1.589	1.100	372	56	61
8. Patraix	2.365	1.492	592	176	105
9. Jesús	1.894	1.301	461	102	30
10. Quatre Carreres	3.227	2.092	778	246	111
11. Poblats Marítims	2.188	1.523	489	99	77
12. Camins al Grau	1.814	1.366	376	35	37
13. Algirós	1.008	701	273	25	9
14. Benimaclet	752	570	143	29	10
15. Rascanya	1.565	1.112	391	48	14
16. Benicalap	1.504	1.077	316	70	41
17. Pobles del Nord	468	301	141	22	4
18. Pobles de l'Oest	668	450	177	19	22
19. Pobles del Sud	1.461	945	349	125	42
No hi consta	1.727	1.028	374	204	121

21. Tractors segons potència per districte. 2009

21. Tractores según potencia por distrito. 2009

	Total	Menys de 16 CV	De 16 a 25 CV	Més de 25 CV
Total	8.400	2.508	1.191	4.701
1. Ciutat Vella	520	184	167	169
2. L'Eixample	661	191	119	351
3. Extramurs	321	113	54	154
4. Campanar	384	71	26	287
5. La Saïdia	208	87	28	93
6. El Pla del Real	423	216	90	117
7. L'Olivereta	211	91	35	85
8. Patraix	518	175	55	288
9. Jesús	189	115	23	51
10. Quatre Carreres	1.052	196	68	788
11. Poblats Marítims	1.399	112	25	1.262
12. Camins al Grau	339	118	29	192
13. Algirós	143	72	36	35
14. Benimaclet	118	54	33	31
15. Rascanya	247	150	42	55
16. Benicalap	329	139	59	131
17. Pobles del Nord	166	53	57	56
18. Pobles de l'Oest	83	48	14	21
19. Pobles del Sud	706	182	136	388
No hi consta	383	141	95	147

22. Remolcs segons càrrega per districte. 2009

22. Remolques según carga por distrito. 2009

	Total	Menys de 1.000 Kg	De 1.000 a 2.999 Kg	De 3.000 Kg o més
Total	5.985	139	706	5.140
1. Ciutat Vella	327	12	108	207
2. L'Eixample	289	15	90	184
3. Extramurs	245	6	51	188
4. Campanar	110	2	20	88
5. La Saïdia	155	6	22	127
6. El Pla del Real	158	12	52	94
7. L'Olivereta	112	2	22	88
8. Patraix	228	4	28	196
9. Jesús	126	2	23	101
10. Quatre Carreres	993	10	39	944
11. Poblat Marítims	1.426	2	12	1.412
12. Camins al Grau	276	8	26	242
13. Algirós	78	5	24	49
14. Benimaclet	78	7	20	51
15. Rascanya	111	7	19	85
16. Benicalap	197	11	29	157
17. Pobles del Nord	104	4	22	78
18. Pobles de l'Oest	46	3	13	30
19. Pobles del Sud	627	11	59	557
No hi consta	299	10	27	262

23. Motocicletes segons cil·lindrada per districte. 2009

23. Motocicletas según cilindrada por distrito. 2009

	Total	125 CC o menys	De 125,01 a 250 CC	De 250,01 a 500 CC	De 500, 01 a 1000 CC	De més de 1000 CC
Total	50.079	19.778	12.057	4.816	11.444	1.984
1. Ciutat Vella	2.828	1.370	619	222	500	117
2. L'Eixample	3.513	1.363	859	385	727	179
3. Extramurs	3.316	1.347	834	284	696	155
4. Campanar	2.119	778	501	221	515	104
5. La Saïdia	2.608	987	659	257	609	96
6. El Pla del Real	2.642	1.138	624	247	513	120
7. L'Olivereta	2.426	833	582	242	668	101
8. Patraix	3.394	1.283	792	353	837	129
9. Jesús	3.068	1.119	757	293	773	126
10. Quatre Carreres	4.372	1.800	1.035	403	986	148
11. Poblat Marítims	3.430	1.357	854	324	775	120
12. Camins al Grau	3.572	1.465	811	358	795	143
13. Algirós	2.275	901	569	220	508	77
14. Benimaclet	1.648	636	423	154	368	67
15. Rascanya	2.572	1.049	627	250	582	64
16. Benicalap	2.167	807	519	195	581	65
17. Pobles del Nord	488	152	125	53	137	21
18. Pobles de l'Oest	800	312	187	62	204	35
19. Pobles del Sud	1.339	506	307	148	319	59
No hi consta	1.502	575	373	145	351	58

24. Turismes per barri. 2000-2009

24. Turismos por barrio. 2000-2009

	2000	2001	2002	2003	2004	2005	2006	2007	2008	2009
Total	324.179	333.175	338.339	343.657	349.824	350.649	358.556	365.784	379.425	376.339
1. Ciutat Vella										
1. la Seu	1.875	1.991	2.019	2.050	2.060	2.024	2.084	2.065	2.269	2.197
2. la Xerea	2.384	2.549	2.523	2.697	2.879	3.137	2.128	3.272	2.677	2.201
3. el Carne	2.182	2.234	2.263	2.290	2.349	2.279	2.329	2.384	2.437	2.398
4. el Pilar	1.550	1.615	1.604	1.597	1.604	1.470	1.508	1.575	1.601	1.604
5. el Mercat	1.530	1.538	1.395	1.446	1.441	1.358	1.377	1.387	1.430	1.409
6. Sant Francesc	4.290	4.316	4.341	4.279	4.331	4.048	4.034	4.082	4.118	4.089
2. l'Eixample										
1. Russafa	10.926	10.326	10.328	10.380	10.471	10.547	10.317	10.346	10.749	10.465
2. el Pla del Remei	4.812	4.686	4.659	4.666	4.736	4.625	4.499	4.535	4.695	4.585
3. Gran Via	6.076	6.088	6.158	6.056	6.134	6.046	5.931	5.963	6.097	5.888
3. Extramurs										
1. el Botànic	2.685	2.730	2.714	2.702	2.691	2.618	2.598	2.602	2.689	2.672
2. la Roqueta	2.037	2.058	2.119	2.128	2.137	2.081	1.999	2.124	2.158	2.024
3. la Petxina	6.914	6.955	6.979	6.973	7.011	7.002	6.924	6.873	7.045	6.815
4. Arrancapins	10.964	11.019	11.336	11.192	11.454	11.629	11.102	11.032	11.132	10.891
4. Campanar										
1. Campanar	5.935	6.218	6.223	6.245	6.279	6.322	6.310	6.388	6.642	6.466
2. les Tendetes	2.233	2.280	2.298	2.342	2.340	2.311	2.354	2.389	2.489	2.448
3. el Calvari	2.058	2.057	2.088	2.074	2.070	2.009	1.961	1.969	2.028	1.962
4. Sant Pau	2.754	2.918	3.118	3.447	3.993	4.426	5.217	5.518	5.826	6.115
5. la Saïdia										
1. Marxalenes	4.609	4.702	4.796	4.821	4.843	4.789	4.692	4.682	4.830	4.734
2. Morvedre	4.048	4.147	4.222	4.199	4.205	4.096	4.155	4.169	4.353	4.267
3. Trinitat	3.458	3.457	3.458	3.432	3.485	3.434	3.407	3.415	3.475	3.445
4. Tormos	3.131	3.284	3.359	3.435	3.488	3.453	3.568	3.619	3.772	3.736
5. Sant Antoni	3.808	3.988	4.078	4.139	4.256	4.283	4.385	4.408	4.514	4.428
6. el Pla del Real										
1. Exposició	3.883	3.982	3.960	3.918	3.852	3.728	3.702	3.780	3.769	3.667
2. Mestalla	8.653	8.923	7.598	7.330	7.218	7.162	7.174	7.292	7.277	7.167
3. Jaume Roig	4.053	4.091	4.082	4.044	3.994	3.840	3.767	3.748	3.774	3.628
4. Ciutat Universitària	1.532	1.504	1.516	1.496	1.503	1.455	1.457	1.490	1.478	1.405
7. l'Olivereta										
1. Nou Moles	11.137	11.308	11.443	11.590	11.696	11.668	11.664	11.746	12.116	11.808
2. Soternes	2.216	2.349	2.463	2.605	2.658	2.715	2.751	2.804	3.097	2.710
3. Tres Forques	3.364	3.431	3.412	3.619	3.649	3.556	3.554	3.565	3.668	3.595
4. la Font Santa	1.481	1.525	1.539	1.372	1.403	1.375	1.373	1.430	1.473	1.470
5. la Llum	1.961	2.034	2.076	2.099	2.130	2.154	2.289	2.383	2.438	2.436
8. Patraix										
1. Patraix	10.373	10.696	10.835	11.114	10.976	10.921	11.291	11.291	11.553	11.436
2. Sant Isidre	3.877	4.084	4.190	4.352	4.601	4.799	4.863	4.902	5.031	5.009
3. Vara de Quart	5.664	6.040	6.402	6.581	6.460	6.310	6.245	6.406	6.607	6.472
4. Safranar	3.224	3.409	3.577	3.689	3.803	3.927	4.112	4.254	4.402	4.404
5. Favara	1.245	1.289	1.333	1.386	1.434	1.441	1.498	1.497	1.556	1.563
9. Jesús										
1. la Raiosa	6.015	6.284	6.325	6.375	6.478	6.572	6.658	6.782	6.967	6.846
2. l'Hort de Senabre	6.848	7.114	7.203	7.373	7.484	7.439	7.607	7.702	7.954	7.872
3. la Creu Coberta	2.758	2.834	2.845	2.859	2.913	2.846	2.934	3.036	3.126	3.076
4. Sant Marcel·lí	4.115	4.188	4.285	4.326	4.437	4.455	4.588	4.617	4.824	4.846
5. Camí Real	1.144	1.188	1.219	1.326	1.437	1.474	1.656	1.705	1.815	1.902

	2000	2001	2002	2003	2004	2005	2006	2007	2008	2009
10. Quatre Carreres										
1. Mont-Olivet	8.272	8.370	8.451	8.521	8.532	8.386	8.464	8.538	8.749	8.493
2. En Corts	4.641	4.737	4.790	4.789	4.907	4.852	4.949	5.061	5.208	5.118
3. Malilla	7.651	7.974	8.250	10.432	10.786	10.760	11.320	11.410	11.720	11.553
4. Fonteta de Sant Lluís	1.230	1.256	1.279	1.298	1.334	1.313	1.334	1.391	1.463	1.486
5. na Rovella	3.769	3.884	3.897	3.961	3.988	3.930	3.911	3.871	3.957	3.764
6. la Punta	3.416	3.764	4.121	1.174	1.178	1.164	1.149	1.195	1.279	1.251
7. Ciutat Arts i les Ciències	-	-	-	1.804	2.002	2.142	2.389	2.482	2.583	2.557
11. Poblat Marítims										
1. el Grau	3.559	3.737	3.847	3.934	4.074	4.154	4.174	4.252	4.439	4.410
2. el Cabanyal-el Canyamellar	7.950	8.180	8.196	8.281	8.350	8.254	8.217	8.327	8.597	8.559
3. la Malva-rosa	5.071	5.239	5.432	5.570	5.663	5.717	5.839	5.930	6.164	6.207
4. Beteró	3.119	3.231	3.342	3.493	3.537	3.562	3.631	3.704	3.783	3.716
5. Natzaret	2.431	2.479	2.515	2.634	2.673	2.615	2.652	2.688	2.822	2.776
6. les Moreres	547	559	585	-	-	-	-	-	-	-
12. Camins Al Grau										
1. Aiora	9.181	9.508	9.717	9.944	10.042	10.163	10.365	10.630	10.991	10.856
2. Albors	3.804	3.836	3.864	3.874	3.871	3.878	3.980	4.034	4.110	3.901
3. la Creu del Grau	4.948	5.225	5.428	5.563	5.698	5.736	5.908	6.013	6.309	6.162
4. Camí Fondo	1.670	1.692	1.743	1.815	1.898	2.194	2.424	2.140	2.223	2.146
5. Penya-roja	745	998	1.310	1.721	2.156	2.583	3.494	3.744	3.925	4.299
13. Algirós										
1. l'Illa Perduda	3.700	3.814	3.908	3.992	4.078	4.113	4.137	4.259	4.362	4.194
2. Ciutat Jardí	6.504	6.568	6.624	6.684	6.741	6.596	6.535	6.531	6.610	6.388
3. l'Amistat	3.170	3.277	3.287	3.372	3.384	3.368	3.230	3.259	3.331	3.191
4. la Bega Baixa	2.843	2.953	3.037	2.999	3.067	3.076	3.057	3.076	3.083	2.971
5. la Carrasca	1.586	1.641	1.647	1.709	1.755	1.752	1.844	1.853	1.855	1.808
14. Benimaclet										
1. Benimaclet	9.987	10.383	10.467	10.546	10.598	10.530	10.592	10.660	10.962	10.690
2. Camí de Vera	2.078	2.178	2.291	2.393	2.464	2.468	2.591	2.661	2.729	2.697
15. Rascanya										
1. Orriols	5.951	6.092	6.286	6.232	6.322	6.275	6.375	6.399	6.680	6.568
2. Torrefiel	8.975	9.188	9.416	10.164	10.378	10.489	10.700	10.891	11.352	11.178
3. Sant Llorenç	1.580	1.692	1.804	1.931	2.290	2.645	3.219	3.499	3.666	3.958
16. Benicalap										
1. Benicalap	12.953	13.412	13.785	14.117	14.375	14.513	15.228	15.703	16.497	16.644
2. Ciutat Fallera	2.385	2.484	2.548	2.490	2.506	2.529	2.618	2.665	2.793	2.755
17. Pobles del Nord										
1. Benifaraig	371	394	394	402	418	428	447	471	527	541
2. Poble Nou	641	731	795	523	483	474	480	496	527	529
3. Carpesa	529	547	565	578	603	608	642	668	717	725
4. Cases de Bàrcena	144	160	190	224	258	278	223	269	294	285
5. Mauella	11	13	15	14	13	16	15	17	19	19
6. Massarrojos	408	427	415	456	523	583	698	769	841	912
7. Borbotó	345	324	323	332	330	345	353	373	408	419
18. Pobles de l'Oest										
1. Benimàmet	4.668	4.870	5.007	5.141	5.308	5.369	5.655	5.831	6.210	6.278
2. Beniferri	247	250	278	290	312	355	411	433	464	505
19. Pobles del Sud										
1. el Forn d'Alcedo	1.154	982	1.100	980	1.024	891	924	967	1.214	1.085
2. el Castellar-l'Oliverar	3.049	3.213	3.318	3.397	3.450	3.539	3.693	3.786	3.976	4.015
3. Pinedo	1.082	1.110	1.137	1.184	1.216	1.234	1.259	1.285	1.373	1.381
4. el Saler	644	685	719	752	791	767	914	936	964	977
5. el Palmar	358	355	365	374	369	378	386	398	436	439
6. el Perellonet	396	433	479	510	531	566	755	758	777	792
7. la Torre	2.002	2.105	2.197	2.238	2.318	2.373	2.411	2.441	2.528	2.477
8. Faitanar	212	280	282	254	261	213	243	241	265	269
No hi consta	400	516	512	527	586	651	2.659	3.552	5.692	8.244

25. Autobusos per barri. 2000-2009

25. Autobuses por barrio. 2000-2009

	2000	2001	2002	2003	2004	2005	2006	2007	2008	2009
Total	1.010	1.019	996	998	1.028	1.058	1.003	1.010	1.023	976
1. Ciutat Vella										
1. la Seu	4	5	12	400	558	574	531	537	557	523
2. la Xerea	54	32	2	2	2	3	3	3	2	2
3. el Carme	6	6	6	7	1	0	0	0	0	0
4. el Pilar	0	0	0	0	0	0	0	0	0	0
5. el Mercat	0	0	0	0	0	0	0	0	0	0
6. Sant Francesc	3	3	2	3	2	4	4	6	6	4
2. l'Eixample										
1. Russafa	1	1	2	0	0	0	0	0	0	0
2. el Pla del Remei	6	6	6	6	3	2	1	1	1	1
3. Gran Via	6	4	6	4	2	1	1	1	1	1
3. Extramurs										
1. el Botànic	0	0	0	0	5	5	6	6	6	6
2. la Roqueta	11	11	9	9	9	6	6	6	6	6
3. la Petxina	3	3	3	1	0	0	0	19	19	16
4. Arrancapins	57	62	71	75	76	78	73	75	76	72
4. Campanar										
1. Campanar	15	15	16	13	13	17	18	23	27	31
2. les Tendetes	39	39	37	38	41	44	43	45	44	46
3. el Calvari	0	0	0	0	0	0	0	0	0	0
4. Sant Pau	2	2	1	0	0	0	0	0	0	0
5. la Saïdia										
1. Marxalenes	0	0	1	0	0	0	0	0	0	0
2. Morvedre	3	3	3	3	3	3	0	0	0	0
3. Trinitat	2	2	1	0	0	0	0	0	0	0
4. Tormos	6	6	6	7	7	6	6	6	8	8
5. Sant Antoni	8	7	8	6	6	6	4	5	6	5
6. el Pla del Real										
1. Exposició	0	0	0	0	0	0	0	0	0	0
2. Mestalla	6	6	6	6	4	4	4	4	3	3
3. Jaume Roig	0	0	0	0	0	0	0	0	0	0
4. Ciutat Universitària	0	0	0	0	0	1	1	1	1	1
7. l'Olivereta										
1. Nou Moles	25	28	27	36	50	51	56	35	36	36
2. Soternes	0	22	22	0	0	0	0	0	0	0
3. Tres Forques	2	2	2	2	2	2	2	2	2	4
4. la Font Santa	6	6	6	6	6	6	7	7	8	7
5. la Llum	4	3	3	3	3	1	0	0	0	0
8. Patraix										
1. Patraix	19	18	20	19	11	11	12	13	10	10
2. Sant Isidre	6	6	5	4	3	1	0	2	7	7
3. Vara de Quart	48	31	30	26	33	1	1	1	1	35
4. Safranar	2	2	3	3	3	2	1	1	1	1
5. Favara	0	0	0	0	0	1	0	0	0	0
9. Jesús										
1. la Raiosa	2	2	2	2	2	2	2	2	2	2
2. l'Hort de Senabre	3	4	4	4	4	9	5	2	2	0
3. la Creu Coberta	0	1	1	1	2	2	2	1	1	0
4. Sant Marcel·lí	0	0	0	0	0	0	0	0	0	0
5. Camí Real	3	3	4	13	14	17	18	15	9	6

	2000	2001	2002	2003	2004	2005	2006	2007	2008	2009
10. Quatre Carreres										
1. Mont-Olivet	0	0	0	0	0	0	2	8	1	1
2. En Corts	0	0	0	0	0	0	0	0	0	0
3. Malilla	0	0	1	4	4	5	5	5	4	5
4. Fonteta de Sant Lluís	0	0	0	0	0	0	0	0	0	0
5. na Rovella	0	0	0	0	0	0	0	0	0	0
6. la Punta	3	3	3	1	1	1	1	1	3	1
7. Ciutat Arts i de les Ciències	-	-	-	0	1	1	1	1	1	1
11. Poblat Marítims										
1. el Grau	1	1	1	1	1	1	2	2	3	3
2. el Cabanyal-el Canyamellar	6	6	5	7	7	7	4	5	7	7
3. la Malva-rosa	0	0	0	0	0	0	1	1	1	0
4. Beteró	0	0	0	0	0	0	0	0	0	0
5. Natzaret	3	5	5	34	39	38	50	37	19	13
6. les Moreres	31	35	34	-	-	-	-	-	-	-
12. Camins Al Grau										
1. Aiora	0	0	0	0	1	0	0	0	0	0
2. Albors	534	546	541	156	17	16	17	17	15	17
3. la Creu del Grau	1	1	1	2	1	1	1	1	1	1
4. Camí Fondo	7	3	2	2	6	7	7	7	7	7
5. Penya-roja	0	0	0	0	0	0	0	0	0	0
13. Algirós										
1. l'Illa Perduda	0	0	0	1	1	0	0	0	0	0
2. Ciutat Jardí	7	12	14	8	9	8	6	6	5	5
3. l'Amistat	1	1	1	1	1	1	0	0	0	0
4. la Bega Baixa	0	0	0	0	0	0	0	0	1	1
5. la Carrasca	1	1	1	0	0	6	2	2	1	2
14. Benimaclet										
1. Benimaclet	3	3	3	3	3	2	0	0	0	0
2. Camí de Vera	0	0	0	0	0	0	0	0	0	0
15. Rascanya										
1. Orriols	0	0	0	0	0	0	0	0	0	0
2. Torrefiel	1	2	2	2	2	2	2	2	0	0
3. Sant Llorenç	1	1	0	0	0	1	1	2	4	3
16. Benicalap										
1. Benicalap	13	12	12	8	7	10	12	13	20	21
2. Ciutat Fallera	0	0	0	0	0	0	0	0	0	0
17. Pobles del Nord										
1. Benifaraig	0	0	0	0	0	0	0	0	0	0
2. Poble Nou	0	0	0	0	0	0	0	0	0	0
3. Carpesa	0	0	0	0	0	0	0	0	0	0
4. Cases de Bàrcena	0	0	0	0	0	0	0	0	0	0
5. Mauella	0	0	0	0	0	0	0	0	0	0
6. Massarrojos	1	1	1	1	1	1	1	1	1	1
7. Borbotó	0	0	0	0	0	0	0	0	0	0
18. Pobles de l'Oest										
1. Benimàmet	3	3	3	3	3	3	2	1	1	0
2. Beniferri	0	0	0	0	0	0	0	0	0	0
19. Pobles del Sud										
1. el Forn d'Alcedo	0	0	0	0	0	0	0	0	0	0
2. el Castellar-l'Oliverar	0	0	0	0	0	0	0	0	0	0
3. Pinedo	0	0	0	0	0	0	0	0	0	0
4. el Saler	2	2	2	2	2	2	0	0	1	1
5. el Palmar	0	0	0	0	0	0	0	0	0	0
6. el Perellonet	0	0	0	0	0	0	0	0	0	0
7. la Torre	37	38	35	40	41	40	43	41	43	44
8. Faitanar	2	2	2	23	15	14	8	1	1	1
No hi consta	0	0	0	0	0	31	28	37	41	8

26. Camions per barri. 2000-2009

26. Camiones por barrio. 2000-2009

	2000	2001	2002	2003	2004	2005	2006	2007	2008	2009
Total	36.838	37.960	38.440	39.051	40.001	40.148	41.489	42.605	32.837	31.296
1. Ciutat Vella										
1. la Seu	560	592	607	624	605	647	651	641	514	510
2. la Xerea	529	607	638	698	788	796	502	733	404	380
3. el Carne	202	203	195	204	202	187	205	212	156	153
4. el Pilar	176	175	174	180	180	156	149	152	123	117
5. el Mercat	202	195	141	155	165	161	141	153	109	119
6. Sant Francesc	820	905	883	899	910	919	937	945	743	805
2. l'Eixample										
1. Russafa	1.225	976	1.006	1.018	1.043	1.086	1.022	1.092	839	785
2. el Pla del Remei	883	798	696	694	609	609	496	483	403	380
3. Gran Via	484	501	499	479	510	516	506	550	470	415
3. Extramurs										
1. el Botànic	256	272	266	260	265	273	287	277	214	231
2. la Roqueta	180	184	184	196	211	193	201	285	158	143
3. la Petxina	481	510	535	552	576	661	734	823	684	598
4. Arrancapins	1.433	1.397	1.317	1.122	1.151	1.170	1.079	1.052	745	729
4. Campanar										
1. Campanar	536	668	688	682	698	681	651	667	555	509
2. les Tendetes	193	201	208	208	213	226	208	214	149	133
3. el Calvari	207	207	199	211	206	199	207	213	153	152
4. Sant Pau	290	293	315	332	356	355	378	395	302	285
5. la Saïdia										
1. Marxalenes	464	482	489	500	502	479	522	516	406	394
2. Morvedre	543	498	502	507	529	559	546	559	370	352
3. Trinitat	268	310	346	350	341	332	320	332	258	252
4. Tormos	399	402	421	408	380	368	362	381	301	288
5. Sant Antoni	340	364	380	389	379	381	386	403	314	301
6. el Pla del Real										
1. Exposició	209	226	226	227	215	211	231	234	196	174
2. Mestalla	989	1.083	904	868	810	775	712	682	533	514
3. Jaume Roig	176	213	203	212	188	166	166	171	137	120
4. Ciutat Universitària	102	94	100	107	115	104	192	226	228	229
7. l'Olivereta										
1. Nou Moles	1.269	1.307	1.318	1.307	1.337	1.412	1.313	1.359	960	878
2. Soternes	217	224	239	239	243	250	242	247	199	181
3. Tres Forques	296	299	301	330	329	308	319	320	261	278
4. la Font Santa	159	173	173	154	156	143	158	150	123	119
5. la Llum	193	189	186	186	196	205	230	217	151	133
8. Patraix										
1. Patraix	906	938	979	1.025	1.035	1.005	1.105	1.137	856	834
2. Sant Isidre	500	537	562	638	741	806	675	649	453	401
3. Vara de Quart	784	926	1.010	1.057	1.068	886	741	765	680	641
4. Safranar	333	350	390	427	456	466	505	503	400	357
5. Favara	130	124	133	143	151	151	176	188	144	132
9. Jesús										
1. la Raiosa	588	612	629	658	667	673	679	694	557	541
2. l'Hort de Senabre	732	762	788	806	839	827	840	858	684	622
3. la Creu Coberta	377	380	390	445	413	453	476	456	373	300
4. Sant Marcel·lí	380	385	383	370	373	379	398	432	318	279
5. Camí Real	154	179	190	200	197	200	196	204	151	152

	2000	2001	2002	2003	2004	2005	2006	2007	2008	2009
10. Quatre Carreres										
1. Mont-Olivet	815	852	847	866	890	830	886	880	652	616
2. En Corts	495	494	492	503	520	533	590	614	456	419
3. Malilla	915	795	807	1.056	1.090	1.105	1.134	1.142	821	801
4. Fonteta de Sant Lluís	187	193	186	184	177	186	197	204	146	135
5. na Rovella	452	461	464	482	504	487	512	515	374	331
6. la Punta	724	914	983	542	556	546	557	537	477	439
7. Ciutat Arts i de les Ciències	-	-	-	388	441	473	496	498	499	485
11. Poblat Marítims										
1. el Grau	532	567	602	572	599	587	604	621	476	430
2. el Cabanyal-el Canyamellar	973	1.002	1.016	1.039	1.074	1.114	1.127	1.098	869	810
3. la Malva-rosa	549	580	606	755	761	792	919	622	454	459
4. Beteró	305	316	327	320	339	340	362	352	279	262
5. Natzaret	331	338	332	333	344	325	335	333	241	226
6. les Moreres	170	176	165	-	-	-	-	-	-	-
12. Camins Al Grau										
1. Aiora	877	937	967	983	1.021	1.058	1.095	1.134	884	843
2. Albors	344	334	342	329	355	338	349	334	253	253
3. la Creu del Grau	464	471	482	519	545	572	581	581	452	394
4. Camí Fondo	165	168	165	188	205	241	264	222	152	155
5. Penya-roja	62	64	86	95	108	134	184	212	172	169
13. Algirós										
1. l'Illa Perduda	308	305	295	293	307	319	301	311	214	219
2. Ciutat Jardí	409	423	441	388	430	379	369	373	305	279
3. l'Amistat	262	257	261	257	273	279	259	294	222	215
4. la Bega Baixa	195	202	200	204	203	212	195	186	132	126
5. la Carrasca	103	105	126	132	144	146	147	154	119	169
14. Benimaclet										
1. Benimaclet	1.026	999	974	945	926	931	902	942	658	629
2. Camí de Vera	185	177	184	171	174	177	183	192	132	123
15. Rascanya										
1. Orriols	757	809	832	758	771	759	756	805	561	512
2. Torrefiel	1.005	1.039	1.065	1.175	1.216	1.207	1.248	1.303	950	863
3. Sant Llorenç	157	170	178	177	196	193	240	258	190	190
16. Benicalap										
1. Benicalap	1.527	1.579	1.602	1.651	1.677	1.729	1.823	1.843	1.352	1.278
2. Ciutat Fallera	346	353	375	345	319	317	327	341	237	226
17. Pobles del Nord										
1. Benifaraig	79	77	75	75	73	79	78	84	54	46
2. Poble Nou	107	112	126	134	132	121	123	129	95	105
3. Carpesa	124	138	141	144	144	143	138	140	103	102
4. Cases de Bàrcena	47	47	55	70	85	93	72	87	71	65
5. Mauella	6	5	6	7	6	5	6	6	5	4
6. Massarrojos	49	53	52	51	60	61	60	79	65	60
7. Borbotó	101	98	101	104	106	114	119	123	95	86
18. Pobles de l'Oest										
1. Benimàmet	754	778	815	816	852	863	894	914	618	617
2. Beniferri	69	67	66	67	64	61	58	58	49	51
19. Pobles del Sud										
1. el Forn d'Alcedo	374	382	382	376	389	336	338	373	359	336
2. el Castellar-l'Oliverar	497	524	553	567	595	588	592	616	468	425
3. Pinedo	238	236	237	231	240	239	275	272	214	203
4. el Saler	42	47	48	52	53	58	63	68	63	60
5. el Palmar	71	72	73	73	70	72	74	75	44	42
6. el Perellonet	45	47	48	50	54	60	64	68	50	41
7. la Torre	295	307	317	343	356	361	393	387	297	283
8. Faitanar	70	70	64	92	102	90	95	104	73	71
No hi consta	65	79	86	82	107	121	1.261	1.551	1.611	1.727

27. Tractors per barri. 2000-2009

27. Tractores por barrio. 2000-2009

	2000	2001	2002	2003	2004	2005	2006	2007	2008	2009
Total	4.864	5.408	5.811	6.199	6.650	7.224	7.781	8.036	8.496	8.400
1. Ciutat Vella										
1. la Seu	53	57	57	57	60	57	59	56	63	65
2. la Xerea	110	129	141	160	172	188	253	235	224	217
3. el Carme	7	6	10	11	10	10	12	9	10	15
4. el Pilar	18	18	16	17	16	23	23	19	18	18
5. el Mercat	20	18	16	16	11	10	13	13	12	11
6. Sant Francesc	115	119	136	146	164	170	168	194	195	195
2. l'Eixample										
1. Russafa	117	131	143	161	168	184	176	292	314	261
2. el Pla del Remei	106	118	132	180	163	237	272	270	280	296
3. Gran Via	82	90	97	74	72	89	89	97	110	103
3. Extramurs										
1. el Botànic	45	47	50	49	52	58	39	41	45	38
2. la Roqueta	9	9	10	10	13	15	14	11	13	15
3. la Petxina	57	71	76	94	83	100	96	121	126	79
4. Arrancapins	225	231	263	258	224	184	211	235	197	190
4. Campanar										
1. Campanar	57	51	104	128	166	220	243	277	300	305
2. les Tendetes	14	15	16	15	16	17	14	15	16	18
3. el Calvari	36	35	23	23	22	28	30	28	26	22
4. Sant Pau	9	12	14	22	25	32	43	40	42	39
5. la Saïdia										
1. Marxalenes	40	40	35	35	33	39	50	50	49	44
2. Morvedre	8	11	16	19	15	16	18	20	27	26
3. Trinitat	115	168	216	218	199	194	39	41	40	39
4. Tormos	25	30	33	32	43	47	59	62	61	60
5. Sant Antoni	32	32	32	37	40	42	43	41	46	39
6. el Pla del Real										
1. Exposició	44	51	57	57	58	66	71	76	90	76
2. Mestalla	85	102	101	148	219	242	254	254	294	264
3. Jaume Roig	41	46	49	50	66	73	69	67	64	68
4. Ciutat Universitària	16	20	21	21	21	14	13	11	11	14
7. l'Olivereta										
1. Nou Moles	79	88	98	105	113	114	130	130	114	107
2. Soternes	21	22	23	21	18	27	28	30	24	22
3. Tres Forques	10	16	16	15	19	25	29	31	29	25
4. la Font Santa	4	5	3	3	3	5	6	6	8	8
5. la Llum	26	24	23	26	26	33	35	36	39	49
8. Patraix										
1. Patraix	142	120	128	116	129	146	146	165	187	211
2. Sant Isidre	123	129	135	139	158	162	158	132	124	115
3. Vara de Quart	100	111	104	90	90	87	93	99	97	99
4. Safranar	24	33	41	44	51	85	93	94	96	76
5. Favara	9	10	9	9	12	14	18	17	17	17
9. Jesús										
1. la Raiosa	28	28	24	27	26	24	30	32	38	40
2. l'Hort de Senabre	36	33	34	37	41	53	67	73	99	77
3. la Creu Coberta	20	21	19	29	17	17	24	26	26	25
4. Sant Marcel·lí	18	20	19	19	16	23	30	32	33	31
5. Camí Real	6	6	3	4	4	4	8	10	15	16

	2000	2001	2002	2003	2004	2005	2006	2007	2008	2009
10. Quatre Carreres										
1. Mont-Olivet	109	145	150	147	162	161	173	178	184	158
2. En Corts	34	24	24	25	24	36	45	46	43	43
3. Malilla	82	85	87	131	145	158	164	180	175	183
4. Fonteta de Sant Lluís	23	24	24	24	26	29	32	33	34	36
5. na Rovella	10	11	11	13	15	13	18	20	23	21
6. la Punta	155	188	192	310	345	346	194	351	389	344
7. Ciutat Arts i de les Ciències	-	-	-	45	62	89	157	169	224	265
11. Poblat Marítims										
1. el Grau	599	608	650	774	872	867	830	824	903	888
2. el Cabanyal-el Canyamellar	77	95	114	128	125	151	134	147	185	186
3. la Malva-rosa	26	30	38	64	67	79	99	27	33	30
4. Beteró	127	129	152	176	179	189	195	193	196	198
5. Natzaret	121	129	128	110	104	97	111	95	96	96
6. les Moreres	144	249	235	-	-	-	-	-	-	-
12. Camins Al Grau										
1. Aiora	73	81	81	85	99	127	117	112	120	154
2. Albors	51	54	59	58	54	57	79	64	63	65
3. la Creu del Grau	37	51	53	44	45	51	61	74	53	49
4. Camí Fondo	13	18	17	13	14	12	18	14	16	18
5. Penya-roja	18	22	23	16	12	23	27	49	53	54
13. Algirós										
1. l'Illa Perduda	57	54	35	30	27	29	20	26	24	24
2. Ciutat Jardí	20	33	37	27	35	30	33	29	30	30
3. l'Amistat	10	10	11	11	13	19	20	21	21	21
4. la Bega Baixa	16	21	22	27	27	32	31	38	36	39
5. la Carrasca	10	10	11	11	18	18	24	24	24	29
14. Benimaclet										
1. Benimaclet	68	75	85	90	101	107	104	104	97	103
2. Camí de Vera	8	8	11	12	12	13	14	14	17	16
15. Rascanya										
1. Orriols	45	53	56	52	58	59	59	62	64	63
2. Torrefiel	73	76	86	94	100	104	118	130	130	126
3. Sant Llorenç	17	23	23	28	34	34	46	49	56	59
16. Benicalap										
1. Benicalap	119	148	159	172	196	241	263	263	278	285
2. Ciutat Fallera	39	45	50	37	39	43	44	46	46	44
17. Pobles del Nord										
1. Benifaraig	19	21	23	26	26	27	32	37	37	36
2. Poble Nou	14	15	14	35	34	36	44	44	45	45
3. Carpesa	27	29	34	33	37	37	38	39	43	43
4. Cases de Bàrcena	3	2	2	2	2	2	3	3	3	3
5. Mauella	0	0	0	0	0	0	0	17	19	0
6. Massarrojos	12	4	7	11	14	17	12	15	18	19
7. Borbotó	8	8	8	8	11	12	15	76	75	20
18. Pobles de l'Oest										
1. Benimàmet	36	44	45	51	50	50	65	18	21	66
2. Beniferri	6	6	8	10	10	16	17	75	77	17
19. Pobles del Sud										
1. el Forn d'Alcedo	53	55	56	59	63	66	70	305	331	85
2. el Castellar-l'Oliverar	206	228	258	273	284	293	302	94	103	335
3. Pinedo	58	61	64	72	78	83	89	39	37	105
4. el Saler	12	14	13	33	59	59	62	22	21	35
5. el Palmar	20	18	18	19	20	22	21	30	30	24
6. el Perellonet	10	12	12	17	17	19	23	57	62	26
7. la Torre	32	35	45	36	37	46	58	21	26	67
8. Faitanar	16	16	17	17	18	23	18	274	316	28
No hi consta	19	18	20	21	26	28	416	0	0	384

28. Remolcs per barri. 2000-2009

28. Reqmolques por barrio. 2000-2009

	2000	2001	2002	2003	2004	2005	2006	2007	2008	2009
Total	4.649	5.059	5.310	5.539	5.717	5.736	5.853	6.052	5.915	5.985
1. Ciutat Vella										
1. la Seu	17	18	19	20	24	23	26	24	25	25
2. la Xerea	28	54	58	73	78	86	96	102	104	98
3. el Carme	4	4	11	13	5	4	2	2	2	7
4. el Pilar	22	24	25	26	25	29	28	24	23	26
5. el Mercat	14	16	16	17	15	16	15	15	14	16
6. Sant Francesc	65	73	72	86	93	104	121	139	143	155
2. l'Eixample										
1. Russafa	101	123	114	133	138	127	132	139	144	130
2. el Pla del Remei	58	64	87	110	112	119	119	111	110	99
3. Gran Via	53	55	60	42	40	47	42	52	58	60
3. Extramurs										
1. el Botànic	28	25	26	27	37	39	21	21	23	16
2. la Roqueta	9	9	9	10	11	14	14	13	14	13
3. la Petxina	31	41	46	46	34	36	28	44	40	36
4. Arrancapins	279	287	291	297	267	250	210	206	188	180
4. Campanar										
1. Campanar	31	32	39	46	51	49	54	60	59	60
2. les Tendetes	5	4	5	4	4	6	3	4	4	4
3. el Calvari	23	23	17	15	16	18	17	18	15	12
4. Sant Pau	8	10	14	19	24	27	33	24	28	34
5. la Saïdia										
1. Marxalenes	16	16	15	12	10	9	27	12	15	16
2. Morvedre	5	4	6	11	8	10	13	18	21	26
3. Trinitat	8	15	28	28	27	30	26	33	42	35
4. Tormos	24	26	26	23	32	37	42	49	52	59
5. Sant Antoni	14	14	18	20	20	20	25	20	23	19
6. el Pla del Real										
1. Exposició	36	39	42	47	53	55	50	50	49	54
2. Mestalla	47	63	56	58	59	59	58	57	62	53
3. Jaume Roig	16	19	21	19	27	34	37	38	34	35
4. Ciutat Universitària	18	18	18	18	21	18	16	16	17	16
7. l'Olivereta										
1. Nou Moles	62	75	79	86	91	96	96	69	58	60
2. Soternes	18	16	18	17	17	14	12	12	13	12
3. Tres Forques	10	13	14	14	14	16	18	19	15	17
4. la Font Santa	3	3	2	2	2	2	3	3	2	0
5. la Llum	28	24	25	22	22	25	26	26	22	23
8. Patraix										
1. Patraix	110	86	89	71	71	87	57	58	63	58
2. Sant Isidre	59	60	56	53	53	55	54	36	37	39
3. Vara de Quart	111	120	115	107	101	91	101	108	104	91
4. Safranar	10	10	12	19	20	21	26	28	28	31
5. Favara	5	5	5	5	6	7	7	8	9	9
9. Jesús										
1. la Raiosa	16	17	14	15	14	15	20	22	23	24
2. l'Hort de Senabre	26	29	31	34	36	43	45	47	47	53
3. la Creu Coberta	19	19	20	17	16	14	17	17	15	15
4. Sant Marcel·lí	12	14	16	15	15	20	18	22	26	24
5. Camí Real	5	5	4	4	3	3	4	8	10	10

	2000	2001	2002	2003	2004	2005	2006	2007	2008	2009
10. Quatre Carreres										
1. Mont-Olivet	99	128	137	140	140	131	142	162	164	139
2. En Corts	26	25	27	29	30	44	46	46	48	42
3. Malilla	64	72	88	139	143	164	153	164	146	145
4. Fonteta de Sant Lluís	7	7	6	7	7	6	7	11	11	14
5. na Rovella	6	9	9	10	11	10	10	8	7	6
6. la Punta	137	176	194	688	859	712	606	860	765	613
7. Ciutat Arts i de les Ciències	-	-	-	8	15	15	22	30	31	34
11. Poblat Marítims										
1. el Grau	874	923	1.001	1.134	1.156	1.131	1.056	1.105	1073	1.104
2. el Cabanyal-el Canyamellar	123	142	161	223	189	219	139	152	150	165
3. la Malva-rosa	13	7	8	8	9	10	10	10	21	23
4. Beteró	79	68	63	62	56	48	42	34	26	24
5. Natzaret	113	119	126	226	78	97	109	107	112	110
6. les Moreres	612	722	738	-	-	-	-	-	-	-
12. Camins Al Grau										
1. Aiora	111	111	99	100	111	120	93	84	98	102
2. Albors	34	37	40	35	26	25	45	36	37	41
3. la Creu del Grau	41	48	47	44	95	94	94	93	50	49
4. Camí Fondo	18	9	4	4	2	2	2	2	0	61
5. Penya-roja	55	58	41	19	12	15	19	20	18	23
13. Algirós										
1. l'Illa Perduda	70	61	52	50	48	29	13	14	16	16
2. Ciutat Jardí	9	8	8	9	15	17	19	15	15	15
3. l'Amistat	7	8	8	7	7	8	9	9	9	7
4. la Bega Baixa	18	19	19	21	23	26	26	27	25	22
5. la Carrasca	8	6	5	8	10	12	16	16	15	18
14. Benimaclet										
1. Benimaclet	46	54	56	64	75	83	75	73	57	68
2. Camí de Vera	5	4	5	5	5	6	7	9	10	10
15. Rascanya										
1. Orriols	27	27	28	26	28	32	34	37	34	33
2. Torrefiel	47	48	48	50	57	51	50	51	40	52
3. Sant Llorenç	11	15	17	24	23	21	21	20	20	26
16. Benicalap										
1. Benicalap	73	89	100	106	126	146	159	168	165	165
2. Ciutat Fallera	39	39	41	33	35	36	39	35	34	32
17. Pobles del Nord										
1. Benifaraig	8	8	9	10	11	12	14	15	16	16
2. Poble Nou	8	8	7	16	16	21	23	25	26	28
3. Carpesa	6	8	18	18	19	20	19	19	19	15
4. Cases de Bàrcena	2	2	2	3	3	3	4	3	3	3
5. Mauella	0	0	0	0	0	0	0	0	0	0
6. Massarrojos	30	27	27	28	33	32	9	30	32	30
7. Borbotó	7	7	6	6	6	7	8	8	10	12
18. Pobles de l'Oest										
1. Benimàmet	40	43	42	40	44	37	37	40	41	42
2. Beniferri	0	0	0	0	0	4	3	4	4	4
19. Pobles del Sud										
1. el Forn d'Alcedo	23	24	22	27	30	32	32	35	54	163
2. el Castellar-l'Oliverar	179	211	241	255	264	273	276	284	288	286
3. Pinedo	39	41	47	52	57	64	72	77	82	84
4. el Saler	2	1	2	27	53	55	55	32	35	35
5. el Palmar	8	8	12	13	15	20	19	17	17	19
6. el Perellonet	5	7	7	9	10	10	11	11	11	9
7. la Torre	24	23	26	26	25	29	30	34	34	29
8. Faitanar	4	4	3	3	3	3	1	1	2	2
No hi consta	38	26	24	26	25	29	418	245	263	299

29. Motocicletes per barri. 2000-2009

29. Motocicletes por barrio. 2000-2009

	2000	2001	2002	2003	2004	2005	2006	2007	2008	2009
Total	30.553	31.304	31.732	32.303	33.054	33.788	37.757	42.477	47.378	50.079
1. Ciutat Vella										
1. la Seu	241	242	247	251	252	253	277	295	318	317
2. la Xerea	322	342	351	340	365	332	351	374	400	411
3. el Carme	291	287	284	285	275	273	314	382	411	435
4. el Pilar	184	171	179	180	183	159	181	201	230	250
5. el Mercat	178	189	184	190	198	197	222	252	263	264
6. Sant Francesc	751	874	882	940	960	979	992	1.048	718	1.152
2. l'Eixample										
1. Russafa	1.139	1.140	1.160	1.169	1.200	1.220	1.312	1.437	1.563	1.684
2. el Pla del Remei	621	643	658	669	672	678	691	733	794	829
3. Gran Via	790	776	786	793	780	829	872	963	999	1.002
3. Extramurs										
1. el Botànic	373	351	340	335	343	323	336	365	404	430
2. la Roqueta	251	265	261	262	256	248	275	306	310	331
3. la Petxina	719	723	735	727	727	769	828	874	941	972
4. Arrancapins	1.237	1.225	1.195	1.175	1.196	1.232	1.334	1.395	1.535	1.580
4. Campanar										
1. Campanar	486	489	503	511	521	537	581	627	704	729
2. les Tendetes	196	211	208	211	225	217	217	246	276	282
3. el Calvari	153	154	156	166	173	168	171	191	208	210
4. Sant Pau	256	269	276	303	349	428	605	704	808	898
5. la Saïdia										
1. Marxalenes	407	408	397	398	396	400	428	466	515	526
2. Morvedre	427	440	455	435	426	408	450	501	535	546
3. Trinitat	339	337	345	351	361	367	389	432	462	482
4. Tormos	285	297	301	315	319	304	325	369	431	449
5. Sant Antoni	367	372	379	401	396	405	485	537	588	605
6. el Pla del Real										
1. Exposició	517	527	532	517	524	543	556	592	648	688
2. Mestalla	649	661	678	705	721	765	823	906	972	1.001
3. Jaume Roig	613	618	613	622	641	612	652	693	733	731
4. Ciutat Universitària	173	172	175	177	171	178	188	212	222	224
7. l'Olivereta										
1. Nou Moles	933	955	963	976	974	967	1.063	1.178	1.286	1.399
2. Soternes	160	170	166	170	182	186	202	222	236	255
3. Tres Forques	268	264	272	285	298	286	281	323	353	364
4. la Font Santa	113	112	114	89	88	88	109	123	128	125
5. la Llum	121	124	132	137	146	178	212	242	265	283
8. Patraix										
1. Patraix	863	888	923	922	981	978	1.095	1.230	1.455	1.439
2. Sant Isidre	312	315	315	338	352	394	480	541	634	630
3. Vara de Quart	355	368	366	363	365	372	436	496	557	572
4. Safranar	292	306	313	326	331	360	408	475	531	550
5. Favara	110	114	122	118	117	128	149	178	191	202
9. Jesús										
1. la Raiosa	604	606	586	593	606	620	709	773	852	852
2. l'Hort de Senabre	600	602	596	605	644	672	756	828	943	1.010
3. la Creu Coberta	308	296	306	312	298	303	335	361	445	447
4. Sant Marcel·lí	303	319	311	302	302	310	345	430	476	493
5. Camí Real	92	91	93	118	135	151	204	227	251	266

	2000	2001	2002	2003	2004	2005	2006	2007	2008	2009
10. Quatre Carreres										
1. Mont-Olivet	818	836	841	841	838	818	882	1.013	1.071	1.077
2. En Corts	407	416	426	438	436	417	484	532	601	620
3. Malilla	660	656	681	806	823	900	1.058	1.219	1.410	1.493
4. Fonteta de Sant Lluís	93	100	94	101	108	110	144	164	176	181
5. na Rovella	264	268	273	285	290	266	307	340	382	379
6. la Punta	330	385	395	103	103	109	115	136	146	167
7. Ciutat de les Arts i les Ciències	-	-	-	220	235	260	350	402	439	451
11. Poblat Marítims										
1. el Grau	326	352	350	368	386	402	456	554	617	649
2. el Cabanyal-el Canyamellar	780	800	824	835	869	852	905	1.014	1.112	1.219
3. la Malva-rosa	415	447	470	493	498	531	594	689	752	798
4. Beteró	258	265	276	287	298	294	330	361	427	447
5. Natzaret	191	205	210	213	212	215	229	265	305	315
6. les Moreres	49	52	50	-	-	-	-	-	-	-
12. Camins Al Grau										
1. Aiora	755	782	791	806	852	909	986	1.108	1.256	1.368
2. Albors	412	407	410	413	403	387	406	437	493	531
3. la Creu del Grau	434	465	469	495	514	512	561	621	696	705
4. Camí Fondo	152	140	143	151	159	161	193	225	255	273
5. Penya-roja	69	102	142	187	235	287	450	536	598	696
13. Algirós										
1. l'Illa Perduda	294	307	321	311	336	335	365	429	478	496
2. Ciutat Jardí	584	578	583	594	598	583	610	669	742	789
3. l'Amistat	269	289	285	285	283	279	282	310	354	362
4. la Bega Baixa	301	312	313	312	318	316	327	363	401	414
5. la Carrasca	167	179	182	189	181	182	199	219	226	216
14. Benimaclet										
1. Benimaclet	843	855	882	902	897	915	1.004	1.120	1.249	1.309
2. Camí de Vera	171	170	176	189	203	220	274	306	340	339
15. Rascanya										
1. Orriols	484	489	482	462	474	485	524	561	617	614
2. Torrefiel	779	771	786	857	865	900	1.029	1.144	1.298	1.340
3. Sant Llorenç	135	141	149	182	230	267	401	470	537	618
16. Benicalap										
1. Benicalap	1.047	1.067	1.086	1.106	1.120	1.137	1.325	1.505	1.704	1.894
2. Ciutat Fallera	216	216	207	184	177	193	224	254	268	273
17. Pobles del Nord										
1. Benifaraig	31	28	36	37	38	43	51	77	78	67
2. Poble Nou	80	90	99	73	82	79	85	81	87	95
3. Carpesa	49	49	50	55	62	61	72	78	85	90
4. Cases de Bàrcena	14	16	17	19	21	21	24	26	25	30
5. Mauella	1	1						2	2	1
6. Massarrojos	35	34	33	43	47	59	80	102	124	146
7. Borbotó	23	20	20	19	19	25	39	48	59	60
18. Pobles de l'Oest										
1. Benimàmet	434	452	444	454	453	470	553	608	673	727
2. Beniferri	30	28	28	29	32	40	42	49	59	73
19. Pobles del Sud										
1. el Forn d'Alcedo	58	63	58	55	69	59	81	93	102	117
2. el Castellar-l'Oliverar	257	264	273	270	267	269	320	358	411	441
3. Pinedo	103	106	98	97	109	110	141	143	164	171
4. el Saler	59	63	67	67	69	75	101	110	132	146
5. el Palmar	18	18	15	16	16	17	22	24	28	29
6. el Perellonet	35	40	43	50	58	58	85	106	120	124
7. la Torre	160	163	175	175	172	174	204	251	265	270
8. Faitanar	19	18	17	20	22	25	33	35	36	41
No hi consta	45	86	104	127	128	144	171	592	1.387	1.503

30. Ciclomotors per barri. 2000-2009

30. Ciclomotores por barrio. 2000-2009

	2000	2001	2002	2003	2004	2005	2006	2007	2008	2009
Total	-	-	-	29.156	30.649	31.551	31.823	31.700	31.702	31.038
1. Ciutat Vella										
1. la Seu	-	-	-	98	100	99	112	100	108	103
2. la Xerea	-	-	-	164	161	170	175	187	186	182
3. el Carme	-	-	-	248	264	273	266	255	250	241
4. el Pilar	-	-	-	126	143	132	127	120	127	119
5. el Mercat	-	-	-	104	108	115	110	108	110	104
6. Sant Francesc	-	-	-	271	271	289	278	269	239	235
2. l'Eixample										
1. Russafa	-	-	-	748	760	807	794	760	771	741
2. el Pla del Remei	-	-	-	245	275	291	303	311	307	291
3. Gran Via	-	-	-	341	371	391	391	373	364	351
3. Extramurs										
1. el Botànic	-	-	-	202	209	222	216	208	210	206
2. la Roqueta	-	-	-	111	116	116	131	127	136	123
3. la Petxina	-	-	-	441	442	437	434	423	431	426
4. Arrancapins	-	-	-	577	625	625	615	612	616	614
4. Campanar										
1. Campanar	-	-	-	391	409	408	402	394	381	353
2. les Tendetes	-	-	-	196	197	198	182	176	182	171
3. el Calvari	-	-	-	218	225	226	220	220	220	222
4. Sant Pau	-	-	-	253	297	315	320	319	325	323
5. la Saïdia										
1. Marxalenes	-	-	-	389	394	422	441	425	418	417
2. Morvedre	-	-	-	334	356	364	357	355	358	343
3. Trinitat	-	-	-	236	231	240	251	255	259	256
4. Tormos	-	-	-	310	325	340	356	350	354	362
5. Sant Antoni	-	-	-	357	393	394	395	393	384	367
6. el Pla del Real										
1. Exposició	-	-	-	231	251	264	260	258	265	237
2. Mestalla	-	-	-	401	416	447	443	460	471	470
3. Jaume Roig	-	-	-	263	285	290	302	297	298	290
4. Ciutat Universitària	-	-	-	65	61	68	71	78	73	66
7. l'Olivereta										
1. Nou Moles	-	-	-	850	912	942	931	938	915	854
2. Soternes	-	-	-	143	156	162	156	154	146	141
3. Tres Forques	-	-	-	318	322	342	326	315	315	306
4. la Font Santa	-	-	-	155	165	174	173	174	174	169
5. la Llum	-	-	-	143	159	173	167	161	157	150
8. Patraix										
1. Patraix	-	-	-	785	817	861	867	849	837	799
2. Sant Isidre	-	-	-	355	376	396	414	402	391	385
3. Vara de Quart	-	-	-	387	384	381	382	373	372	351
4. Safranar	-	-	-	281	300	293	306	297	291	288
5. Favara	-	-	-	108	122	129	136	137	140	136
9. Jesús										
1. la Raiosa	-	-	-	448	451	481	478	495	518	495
2. l'Hort de Senabre	-	-	-	587	598	648	635	638	662	672
3. la Creu Coberta	-	-	-	296	323	319	304	310	328	329
4. Sant Marcel·lí	-	-	-	345	374	371	390	384	376	356
5. Camí Real	-	-	-	140	172	185	193	187	180	181

	2000	2001	2002	2003	2004	2005	2006	2007	2008	2009
10. Quatre Carreres										
1. Mont-Olivet	-	-	-	670	687	704	728	738	706	711
2. En Corts	-	-	-	462	499	521	523	537	526	510
3. Malilla	-	-	-	1.025	1.053	1.051	1.049	1.020	986	950
4. Fonteta de Sant Lluís	-	-	-	180	189	191	188	182	182	173
5. na Rovella	-	-	-	577	590	594	580	565	574	537
6. la Punta	-	-	-	133	146	144	138	156	154	143
7. Ciutat de les Arts i de les Ciències	-	-	-	149	164	180	197	193	187	193
11. Poblat Marítims										
1. el Grau	-	-	-	464	487	490	494	458	460	441
2. el Cabanyal-el Canyamellar	-	-	-	937	975	1.001	1.017	1.015	1.011	985
3. la Malva-rosa	-	-	-	807	864	879	877	823	811	784
4. Beteró	-	-	-	402	398	379	369	357	358	355
5. Natzaret	-	-	-	341	355	385	381	389	393	381
6. les Moreres	-	-	-	-	-	-	-	-	-	-
12. Camins Al Grau										
1. Aiora	-	-	-	937	984	987	1.011	1.018	1.012	934
2. Albors	-	-	-	303	308	321	315	304	305	301
3. la Creu del Grau	-	-	-	602	619	663	643	645	631	621
4. Camí Fondo	-	-	-	139	160	165	176	184	196	186
5. Penya-roja	-	-	-	163	201	216	253	263	253	264
13. Algirós										
1. l'Illa Perduda	-	-	-	415	445	447	430	425	409	366
2. Ciutat Jardí	-	-	-	503	518	506	488	457	461	438
3. l'Amistat	-	-	-	243	242	262	250	256	258	232
4. la Bega Baixa	-	-	-	178	178	175	169	165	178	165
5. la Carrasca	-	-	-	113	113	113	115	113	118	114
14. Benimaclet										
1. Benimaclet	-	-	-	865	927	947	915	908	903	866
2. Camí de Vera	-	-	-	266	254	263	249	242	235	219
15. Rascanya										
1. Orriols	-	-	-	833	877	877	866	856	849	815
2. Torrefiel	-	-	-	1.112	1.201	1.228	1.255	1.253	1.221	1.153
3. Sant Llorenç	-	-	-	186	225	246	288	280	270	277
16. Benicalap										
1. Benicalap	-	-	-	1.446	1.500	1.527	1.552	1.549	1.546	1.535
2. Ciutat Fallera	-	-	-	356	371	371	352	326	322	326
17. Pobles del Nord										
1. Benifaraig	-	-	-	48	50	54	56	54	55	56
2. Poble Nou	-	-	-	56	58	61	61	64	64	62
3. Carpesa	-	-	-	102	106	108	112	130	131	123
4. Cases de Bàrcena	-	-	-	15	18	21	24	26	27	29
5. Mauella	-	-	-		1	1	2	3	3	1
6. Massarrojos	-	-	-	32	37	35	39	36	46	49
7. Borbotó	-	-	-	55	57	61	67	74	75	67
18. Pobles de l'Oest										
1. Benimàmet	-	-	-	516	548	568	589	590	589	591
2. Beniferri	-	-	-	23	30	30	30	28	28	33
19. Pobles del Sud										
1. el Forn d'Alcedo	-	-	-	49	55	58	65	67	75	76
2. el Castellar-l'Oliverar	-	-	-	319	342	341	357	360	368	357
3. Pinedo	-	-	-	131	130	134	145	154	145	154
4. el Saler	-	-	-	24	28	36	42	43	42	39
5. el Palmar	-	-	-	26	27	29	33	33	33	34
6. el Perellonet	-	-	-	19	23	30	33	35	39	45
7. la Torre	-	-	-	232	245	255	259	256	248	246
8. Faitanar	-	-	-	18	22	27	29	25	23	25
No hi consta	-	-	-	23	26	69	202	398	551	851

Nota: La obligatoriedad de la matriculación de ciclomotores en el IVTM únicamente se produce desde 2003.

31. Turismes segons potència per barri. 2009

31. Turismos según potencia por barrio. 2009

	Total	Menys de 8 CV	De 8 a 11,99 CV	De 12 a 15,99 CV	De 16 a 19,99 CV	De 20 i més CV
Total	376.339	5.791	161.832	183.718	19.775	5.223
1. Ciutat Vella						
1. la Seu	2.197	39	691	1.271	135	61
2. la Xerea	2.201	51	822	934	266	128
3. el Carne	2.398	50	1.157	1.047	106	38
4. el Pilar	1.604	39	706	727	105	27
5. el Mercat	1.409	29	592	656	103	29
6. Sant Francesc	4.089	99	1.382	1.728	585	295
2. l'Eixample						
1. Russafa	10.465	170	4.532	4.826	739	198
2. el Pla del Remei	4.585	108	1.389	1.964	725	399
3. Gran Via	5.888	131	2.336	2.585	568	268
3. Extramurs						
1. el Botànic	2.672	70	1.185	1.206	162	49
2. la Roqueta	2.024	45	795	955	171	58
3. la Petxina	6.815	95	2.991	3.142	444	143
4. Arrancapins	10.891	186	4.519	5.105	829	252
4. Campanar						
1. Campanar	6.466	78	2.681	3.287	347	73
2. les Tendetes	2.448	30	1.113	1.158	118	29
3. el Calvari	1.962	16	920	952	65	9
4. Sant Pau	6.115	72	2.394	3.159	401	89
5. la Saïdia						
1. Marxalenes	4.734	71	2.180	2.293	162	28
2. Morvedre	4.267	54	2.006	2.015	160	32
3. Trinitat	3.445	58	1.500	1.685	166	36
4. Tormos	3.736	37	1.707	1.831	148	13
5. Sant Antoni	4.428	51	1.994	2.160	192	31
6. el Pla del Real						
1. Exposició	3.667	71	1.312	1.691	425	168
2. Mestalla	7.167	154	2.899	3.294	635	185
3. Jaume Roig	3.628	88	1.396	1.623	388	133
4. Ciutat Universitària	1.405	17	580	633	128	47
7. l'Olivereta						
1. Nou Moles	11.808	169	5.371	5.688	478	102
2. Soternes	2.710	27	1.159	1.401	107	16
3. Tres Forques	3.595	58	1.712	1.693	119	13
4. la Font Santa	1.470	20	679	706	59	6
5. la Llum	2.436	28	1.002	1.294	93	19
8. Patraix						
1. Patraix	11.436	190	5.106	5.487	538	115
2. Sant Isidre	5.009	53	2.063	2.676	184	33
3. Vara de Quart	6.472	74	2.904	3.168	245	81
4. Safranar	4.404	52	1.929	2.250	145	28
5. Favara	1.563	21	668	809	57	8
9. Jesús						
1. la Raiosa	6.846	75	3.011	3.406	295	59
2. l'Hort de Senabre	7.872	104	3.584	3.883	254	47
3. la Creu Coberta	3.076	43	1.379	1.510	124	20
4. Sant Marcel·lí	4.846	45	2.213	2.413	154	21
5. Camí Real	1.902	21	832	958	73	18

	Total	Menys de 8 CV	De 8 a 11,99 CV	De 12 a 15,99 CV	De 16 a 19,99 CV	De 20 i més CV
10. Quatre Carreres						
1. Mont-Olivet	8.493	133	3.774	4.095	385	106
2. En Corts	5.118	79	2.386	2.402	206	45
3. Malilla	11.553	135	4.957	5.908	441	112
4. Fonteta de Sant Lluís	1.486	23	644	755	47	17
5. na Rovella	3.764	39	1.777	1.796	132	20
6. la Punta	1.251	28	453	678	71	21
7. Ciutat de les Arts i de les Ciències	2.557	29	954	1.289	228	57
11. Poblats Marítims						
1. el Grau	4.410	76	1.905	2.145	231	53
2. el Cabanyal-el Canyamellar	8.559	168	3.917	4.064	351	59
3. la Malva-rosa	6.207	97	2.833	3.021	218	38
4. Beteró	3.716	42	1.687	1.837	131	19
5. Natzaret	2.776	53	1.229	1.357	109	28
12. Camins Al Grau						
1. Aiora	10.856	178	4.743	5.398	447	90
2. Albors	3.901	61	1.764	1.810	225	41
3. la Creu del Grau	6.162	89	2.855	2.974	203	41
4. Camí Fondo	2.146	29	935	1.051	110	21
5. Penya-roja	4.299	64	1.416	2.203	464	152
13. Algirós						
1. l'Illa Perduda	4.194	54	1.881	2.117	122	20
2. Ciutat Jardí	6.388	102	2.807	3.130	277	72
3. l'Amistat	3.191	64	1.448	1.530	116	33
4. la Bega Baixa	2.971	52	1.246	1.448	184	41
5. la Carrasca	1.808	37	721	891	129	30
14. Benimaclet						
1. Benimaclet	10.690	132	4.604	5.361	480	113
2. Camí de Vera	2.697	35	1.151	1.385	106	20
15. Rascanya						
1. Orriols	6.568	73	3.184	3.096	187	28
2. Torrefiel	11.178	128	5.040	5.601	365	44
3. Sant Llorenç	3.958	52	1.573	2.074	220	39
16. Benicalap						
1. Benicalap	16.644	187	7.294	8.504	567	92
2. Ciutat Fallera	2.755	28	1.226	1.412	84	5
17. Pobles del Nord						
1. Benifaraig	541	10	239	270	21	1
2. Poble Nou	529	8	219	267	31	4
3. Carpesa	725	8	328	354	30	5
4. Cases de Bàrcena	285	2	110	152	18	3
5. Mauella	19		6	13		
6. Massarrojos	912	9	330	490	68	15
7. Borbotó	419	7	162	226	15	9
18. Pobles de l'Oest						
1. Benimàmet	6.278	76	2.698	3.187	277	40
2. Beniferri	505	7	183	276	35	4
19. Pobles del Sud						
1. el Forn d'Alcedo	1.085	24	315	660	66	20
2. el Castellar-l'Oliverar	4.015	56	1.517	2.163	249	30
3. Pinedo	1.381	33	530	724	80	14
4. el Saler	977	26	366	483	89	13
5. el Palmar	439	1	152	257	25	4
6. el Perellonet	792	11	316	400	50	15
7. la Torre	2.477	27	1.140	1.222	75	13
8. Faitanar	269	5	90	162	10	2
No hi consta	8.244	325	3.336	3.811	602	170

32. Turismes segons l'any de matriculació per barri. 2009

32. Turismos según año de matriculación por barrio. 2009

	Total	Abans de 1971	1971-1980	1981-1990	1991-1995	1996-2000	2001-2005	2006	2007	2008	Edat mitjana
Total	376.339	1.018	7.297	24.010	36.779	94.445	138.639	29.674	27.177	17.300	7,9
1. Ciutat Vella											
1. la Seu	2.197	7	44	140	210	596	819	114	189	78	8,3
2. la Xerea	2.201	7	41	147	208	484	824	197	173	120	7,6
3. el Carne	2.398	10	50	188	250	605	818	185	179	113	8,3
4. el Pilar	1.604	5	58	118	189	353	580	132	107	62	8,7
5. el Mercat	1.409	7	40	98	151	343	481	109	111	69	8,4
6. Sant Francesc	4.089	24	95	263	327	839	1.577	397	322	245	7,6
2. l'Eixample											
1. Russafa	10.465	39	228	763	1.134	2.611	3.745	794	713	438	8,3
2. el Pla del Remei	4.585	36	113	298	384	1.005	1.715	412	382	240	7,8
3. Gran Via	5.888	32	134	431	544	1.356	2.242	490	418	241	8,1
3. Extramurs											
1. el Botànic	2.672	12	69	220	261	658	947	201	198	106	8,5
2. la Roqueta	2.024	12	50	143	186	461	739	176	159	98	8,0
3. la Petxina	6.815	15	139	460	659	1.741	2.543	498	484	276	8,0
4. Arrancapins	10.891	42	146	699	1.090	2.730	3.964	891	821	508	7,8
4. Campanar											
1. Campanar	6.466	8	57	317	587	1.598	2.470	539	533	357	7,2
2. les Tendetes	2.448	2	34	148	262	644	907	179	180	92	7,9
3. el Calvari	1.962	3	54	193	239	514	655	133	108	63	9,1
4. Sant Pau	6.115	4	43	196	421	1.400	2.534	637	579	301	6,4
5. la Saïdia											
1. Marxalenes	4.734	10	70	332	493	1.285	1.672	368	307	197	8,1
2. Morvedre	4.267	7	79	286	437	1.108	1.503	349	322	176	8,0
3. Trinitat	3.445	11	58	213	410	879	1.224	271	217	162	8,1
4. Tormos	3.736	6	59	233	410	945	1.388	292	248	155	8,0
5. Sant Antoni	4.428	8	56	248	415	1.170	1.674	351	317	189	7,6
6. el Pla del Real											
1. Exposició	3.667	17	45	219	348	865	1.393	318	258	204	7,6
2. Mestalla	7.167	24	122	492	675	1.700	2.614	602	568	370	7,8
3. Jaume Roig	3.628	23	65	194	358	915	1.395	269	255	154	7,9
4. C. Universitària	1.405	3	18	62	145	401	506	105	109	56	7,6
7. l'Olivereta											
1. Nou Moles	11.808	25	201	830	1.289	2.995	4.179	854	857	578	8,1
2. Soternes	2.710	4	54	158	244	633	926	235	295	161	7,4
3. Tres Forques	3.595	6	91	304	429	938	1.256	234	212	125	8,8
4. la Font Santa	1.470	3	53	149	162	391	483	90	89	50	9,3
5. la Llum	2.436	2	27	109	238	641	924	181	170	144	7,4
8. Patraix											
1. Patraix	11.436	23	181	671	1.154	2.823	4.370	882	822	510	7,7
2. Sant Isidre	5.009	5	55	235	450	1.372	1.933	410	350	199	7,4
3. Vara de Quart	6.472	12	75	337	537	1.562	2.424	488	530	507	7,1
4. Safranar	4.404	5	45	187	382	1.162	1.753	342	321	207	7,3
5. Favara	1.563	3	19	98	144	377	609	134	116	63	7,6
9. Jesús											
1. la Raiosa	6.846	18	97	434	694	1.755	2.487	535	517	309	7,8
2. l'Hort de Senabre	7.872	16	152	472	749	2.078	2.925	606	550	324	7,9
3. la Creu Coberta	3.076	6	53	166	291	768	1.186	232	242	132	7,7
4. Sant Marcel·lí	4.846	3	91	276	506	1.258	1.818	371	325	198	7,9
5. Camí Real	1.902	1	29	111	159	469	742	146	150	95	7,4

	Total	Abans de 1971	1971-1980	1981-1990	1991-1995	1996-2000	2001-2005	2006	2007	2008	Edat mitjana
10. Quatre Carreres											
1. Mont-Olivet	8.493	27	184	610	918	2.196	3.066	630	532	330	8,4
2. En Corts	5.118	9	122	342	542	1.353	1.836	388	317	209	8,3
3. Malilla	11.553	20	156	549	1.052	3.015	4.459	937	808	557	7,4
4. Fonteta de Sant Lluís	1.486	4	39	89	156	385	506	123	103	81	8,1
5. na Rovella	3.764	12	163	391	428	925	1.240	239	216	150	9,5
6. la Punta	1.251	7	50	124	133	280	436	92	78	51	9,2
7. Ciutat Arts i de les Ciències	2.557	5	14	59	169	589	1.085	239	245	152	6,2
11. Poblat Marítims											
1. el Grau	4.410	13	108	258	386	1.084	1.673	345	338	205	7,8
2. el Cabanyal-el Canyamellar	8.559	47	329	702	904	2.098	2.934	630	575	340	9,0
3. la Malva-rosa	6.207	21	167	425	589	1.514	2.288	496	435	272	8,2
4. Beteró	3.716	8	62	193	333	950	1.424	299	269	178	7,5
5. Natzaret	2.776	16	127	219	291	701	925	205	188	104	9,2
12. Camins Al Grau											
1. Aiora	10.856	36	248	675	1.098	2.716	3.928	896	795	464	8,0
2. Albors	3.901	15	94	267	418	1.003	1.368	274	240	222	8,3
3. la Creu del Grau	6.162	15	172	392	591	1.578	2.320	488	367	239	8,2
4. Camí Fondo	2.146	4	51	141	186	492	769	155	190	158	7,6
5. Penya-roja	4.299	7	33	140	215	854	1.939	438	413	260	6,0
13. Algirós											
1. l'Illa Perduda	4.194	5	59	245	380	1.099	1.556	348	294	208	7,6
2. Ciutat Jardí	6.388	21	98	366	625	1.741	2.344	516	392	285	7,9
3. l'Amistat	3.191	22	85	237	325	846	1.102	239	204	131	8,6
4. la Bega Baixa	2.971	7	52	167	278	762	1.122	241	202	140	7,7
5. la Carrasca	1.808	0	26	99	150	436	711	160	128	98	7,3
14. Benimaclet											
1. Benimaclet	10.690	25	169	690	1.071	2.875	3.867	768	762	463	8,0
2. Camí de Vera	2.697	1	28	106	280	704	1.036	215	210	117	7,3
15. Rascanya											
1. Orriols	6.568	5	151	510	779	1.686	2.257	463	437	280	8,5
2. Torrefiel	11.178	21	180	667	1.192	2.982	4.141	838	770	387	8,0
3. Sant Llorenç	3.958	8	26	140	292	939	1.619	425	311	198	6,6
16. Benicalap											
1. Benicalap	16.644	28	243	893	1.625	4.327	6.218	1.331	1.236	743	7,6
2. Ciutat Fallera	2.755	3	58	198	315	730	999	198	169	85	8,4
17. Pobles del Nord											
1. Benifaraig	541	0	6	28	56	129	212	41	41	28	7,4
2. Poble Nou	529	1	19	50	55	154	165	29	33	23	9,2
3. Carpesa	725	2	13	41	70	202	259	62	54	22	8,0
4. Cases de Bàrcena	285	0	3	23	23	55	123	20	22	16	7,4
5. Mauella	19	0	1	2	4	4	4	2	0	2	9,8
6. Massarrojos	912	1	10	29	72	175	392	86	89	58	6,4
7. Borbotó	419	1	9	19	45	115	162	35	21	12	8,1
18. Pobles de l'Oest											
1. Benimàmet	6.278	15	107	380	593	1.571	2.358	545	450	259	7,8
2. Beniferri	505	0	5	17	43	113	205	48	47	27	6,7
19. Pobles del Sud											
1. el Forn d'Alcedo	1.085	1	16	44	86	230	359	82	156	111	6,4
2. el Castellar-l'Oliverar	4.015	12	56	290	380	998	1.464	326	294	195	7,9
3. Pinedo	1.381	8	27	83	134	346	508	102	102	71	8,0
4. el Saler	977	3	18	44	89	243	359	105	76	40	7,4
5. el Palmar	439	1	3	25	32	109	171	40	38	20	7,1
6. el Perellonet	792	2	13	29	47	212	307	73	75	34	7,0
7. la Torre	2.477	3	49	152	271	683	908	179	151	81	8,2
8. Faitanar	269	1	3	23	12	74	105	26	16	9	7,8
No hi consta	8.244	49	455	1.199	825	1.744	2.466	508	485	513	10,3

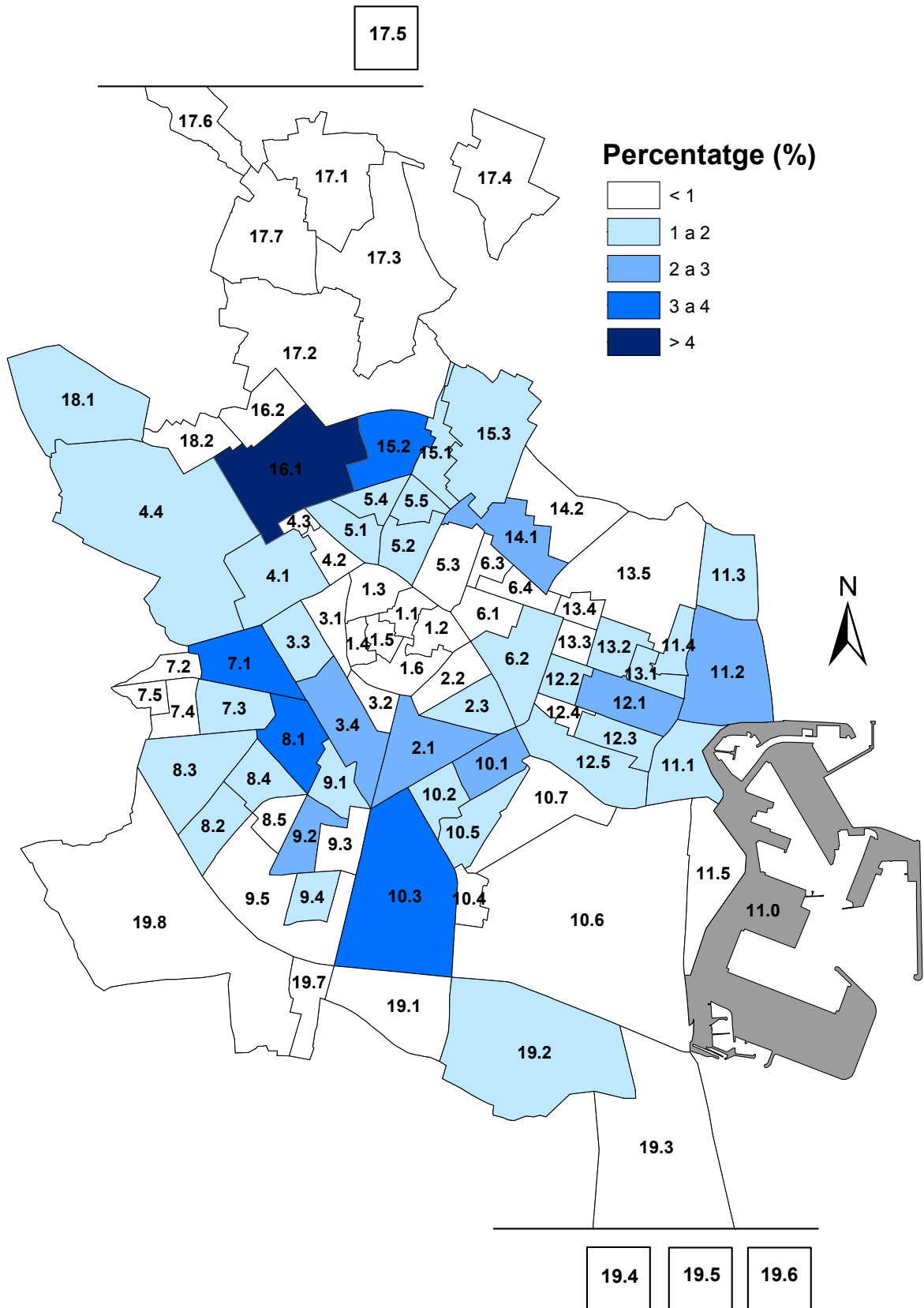
33. Turismes segons propietari per barri. 2009

33. Turismos según propietario por barrio. 2009

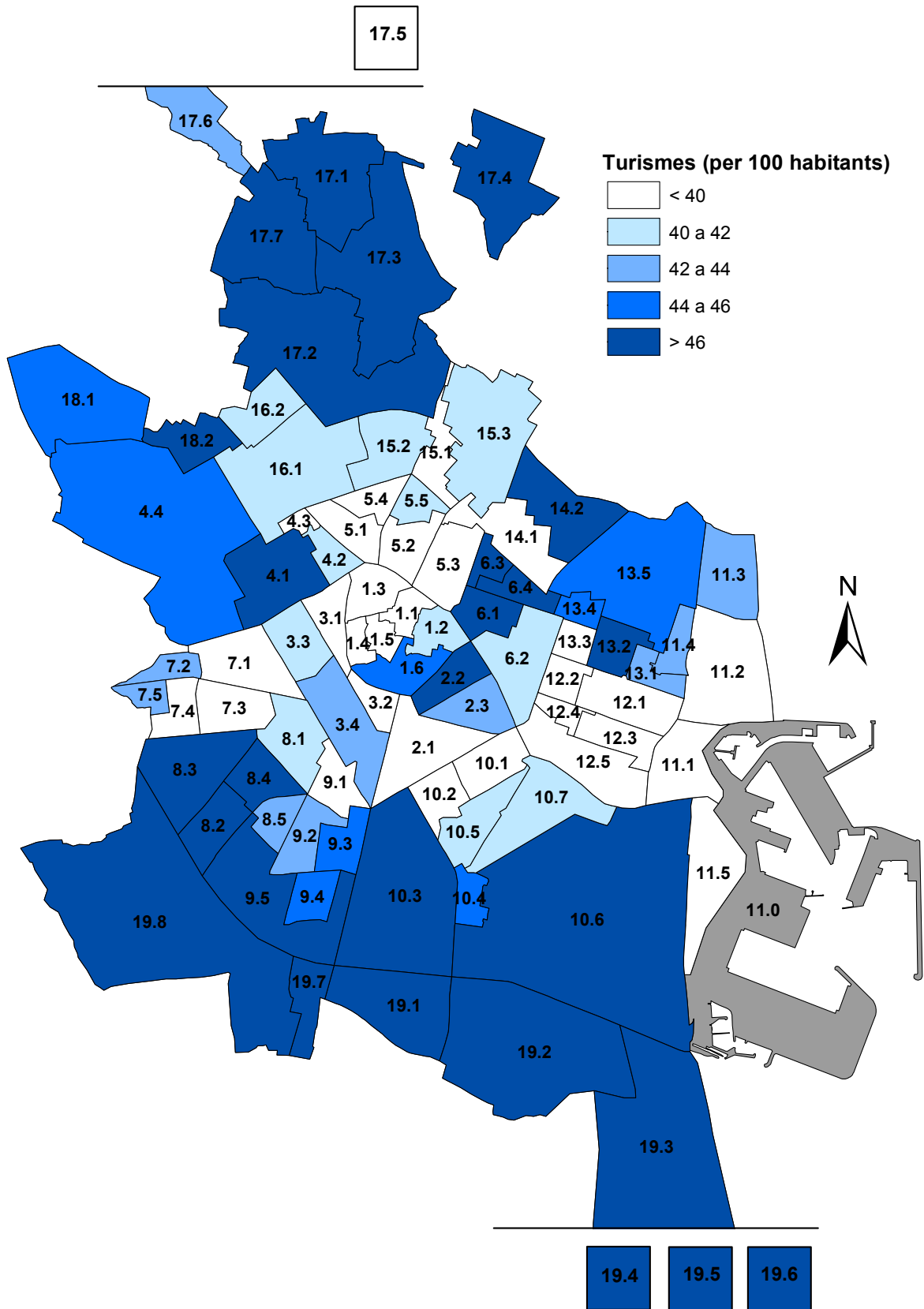
	Total	Particulars	Per 100 habitants	% 10 i més anys	% 16 CV i més	Empreses i Organitzacions
Total	376.339	346.452	42,5	31,3	5,5	29.887
1. Ciutat Vella						
1. la Seu	2.197	1.018	35,3	33,8	9,9	1.179
2. la Xerea	2.201	1.568	40,3	31,6	14,9	633
3. el Carne	2.398	2.234	35,9	34,4	4,6	164
4. el Pilar	1.604	1.455	35,8	34,6	6,9	149
5. el Mercat	1.409	1.191	35,2	35,1	7,8	218
6. Sant Francesc	4.089	2.423	44,2	33,3	16,7	1.666
2. l'Eixample						
1. Russafa	10.465	9.379	37,3	34,5	7,4	1.086
2. el Pla del Remei	4.585	3.435	49,6	31,5	19,8	1.150
3. Gran Via	5.888	5.207	43,3	31,8	12,4	681
3. Extramurs						
1. el Botànic	2.672	2.406	36,1	34,7	6,4	266
2. la Roqueta	2.024	1.672	36,7	34,2	8,2	352
3. la Petxina	6.815	6.340	41,2	31,5	7,5	475
4. Arrancapins	10.891	9.811	42,0	31,4	8,6	1.080
4. Campanar						
1. Campanar	6.466	5.883	48,4	28,6	4,9	583
2. les Tendetes	2.448	2.358	41,3	31,6	5,0	90
3. el Calvari	1.962	1.903	35,4	38,3	3,4	59
4. Sant Pau	6.115	5.815	45,1	22,1	6,9	300
5. la Saïdia				0,0	0,0	
1. Marxalenes	4.734	4.526	39,5	32,9	3,2	208
2. Morvedre	4.267	3.959	37,0	32,9	3,7	308
3. Trinitat	3.445	3.286	39,5	33,4	5,3	159
4. Tormos	3.736	3.516	38,2	31,9	3,6	220
5. Sant Antoni	4.428	4.185	41,4	29,5	4,3	243
6. el Pla del Real						
1. Exposició	3.667	3.359	49,2	29,6	15,2	308
2. Mestalla	7.167	6.372	41,8	30,9	9,8	795
3. Jaume Roig	3.628	3.402	50,4	31,1	13,1	226
4. Ciutat Universitària	1.405	1.274	46,7	29,6	10,7	131
7. l'Olivereta						
1. Nou Moles	11.808	10.852	39,4	34,3	4,1	956
2. Soternes	2.710	2.226	42,2	32,9	2,6	484
3. Tres Forques	3.595	3.494	36,8	36,3	3,5	101
4. la Font Santa	1.470	1.432	37,9	39,7	4,2	38
5. la Llum	2.436	2.307	43,9	28,4	3,9	129
8. Patraix						
1. Patraix	11.436	10.733	41,6	30,2	4,6	703
2. Sant Isidre	5.009	4.807	47,6	28,5	3,7	202
3. Vara de Quart	6.472	5.563	51,8	28,9	3,6	909
4. Safranar	4.404	4.181	47,5	27,5	3,2	223
5. Favara	1.563	1.499	42,6	28,2	3,7	64
9. Jesús						
1. la Raiosa	6.846	6.193	38,5	32,3	4,0	653
2. l'Hort de Senabre	7.872	7.537	42,5	30,6	3,3	335
3. la Creu Coberta	3.076	2.902	45,5	29,1	4,1	174
4. Sant Marcel·lí	4.846	4.726	45,5	30,8	3,5	120
5. Camí Real	1.902	1.820	48,3	26,4	4,1	82

	Total	Particulars	Per 100 habitants	% 10 i més anys	% 16 CV i més	Empreses i Organitzacions
10. Quatre Carreres						
1. Mont-Olivet	8.493	8.014	39,1	33,8	4,9	479
2. En Corts	5.118	4.881	38,5	33,4	4,5	237
3. Malilla	11.553	10.991	48,0	28,1	3,9	562
4. Fonteta de Sant Lluís	1.486	1.437	45,7	30,6	3,5	49
5. na Rovella	3.764	3.676	41,8	39,1	3,9	88
6. la Punta	1.251	1.020	48,2	38,8	4,5	231
7. Ciutat de les Arts i de les Ciències	2.557	2.350	41,1	20,8	9,4	207
11. Poblat Marítims						
1. el Grau	4.410	3.849	40,0	30,5	3,9	561
2. el Cabanyal-el Canyamelar	8.559	8.063	38,2	35,2	4,0	496
3. la Malva-rosa	6.207	6.079	42,4	30,5	3,8	128
4. Beteró	3.716	3.584	42,2	27,7	3,7	132
5. Natzaret	2.776	2.716	38,6	35,9	4,6	60
12. Camins Al Grau						
1. Aiora	10.856	10.228	39,1	31,3	3,8	628
2. Albors	3.901	3.574	38,9	32,6	5,0	327
3. la Creu del Grau	6.162	5.971	38,9	31,7	3,3	191
4. Camí Fondo	2.146	1.825	38,6	30,7	5,9	321
5. Penya-roja	4.299	3.965	39,4	17,4	12,9	334
13. Algirós						
1. l'Illa Perduda	4.194	4.077	43,6	28,8	3,2	117
2. Ciutat Jardí	6.388	6.152	46,2	31,0	5,0	236
3. l'Amistat	3.191	3.040	38,3	34,0	4,3	151
4. la Bega Baixa	2.971	2.784	45,5	29,7	6,7	187
5. la Carrasca	1.808	1.638	45,9	27,8	8,3	170
14. Benimaclet						
1. Benimaclet	10.690	9.870	39,6	32,6	4,6	820
2. Camí de Vera	2.697	2.622	46,1	28,2	4,5	75
15. Rascanya						
1. Orriols	6.568	6.344	34,5	35,7	3,1	224
2. Torrefiel	11.178	10.829	40,8	31,7	3,4	349
3. Sant Llorenç	3.958	3.846	40,8	22,7	6,0	112
16. Benicalap						
1. Benicalap	16.644	15.777	41,4	29,8	3,4	867
2. Ciutat Fallera	2.755	2.701	40,9	34,5	2,9	54
17. Pobles del Nord						
1. Benifaraig	541	529	51,6	25,9	3,8	12
2. Poble Nou	529	484	47,1	37,2	5,8	45
3. Carpesa	725	701	54,2	31,1	4,7	24
4. Cases de Bàrcena	285	220	55,3	31,8	4,5	65
5. Mauella	19	19	28,8	57,9	0,0	0
6. Massarrojos	912	869	42,9	21,9	8,5	43
7. Borbotó	419	396	53,2	29,5	4,5	23
18. Pobles de l'Oest						
1. Benimàmet	6.278	5.997	44,7	29,8	4,5	281
2. Beniferri	505	473	52,6	23,5	7,2	32
19. Pobles del Sud						
1. el Forn d'Alcedo	1.085	676	49,1	32,2	5,3	409
2. el Castellar-l'Oliverar	4.015	3.713	52,4	32,0	5,7	302
3. Pinedo	1.381	1.321	50,4	30,0	6,0	60
4. el Saler	977	936	52,9	26,3	9,7	41
5. el Palmar	439	423	54,6	28,4	5,7	16
6. el Perellonet	792	779	48,5	23,5	8,1	13
7. la Torre	2.477	2.345	46,4	33,0	2,9	132
8. Faitanar	269	223	54,3	30,5	4,0	46
No hi consta	8.244	6.196	-	-	-	2.048

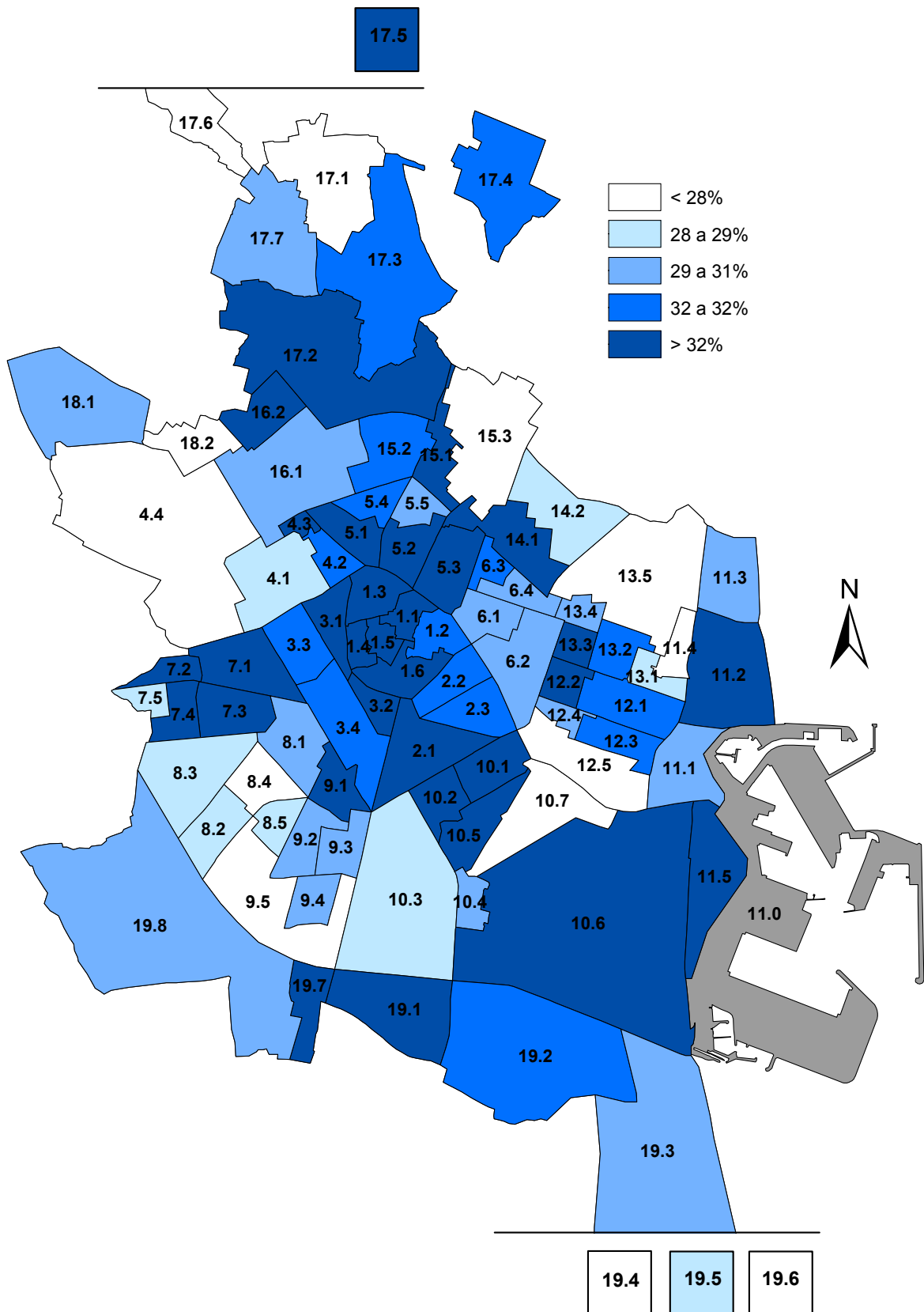
Distribució percentual del nombre de turismes particulars per barri. 2009



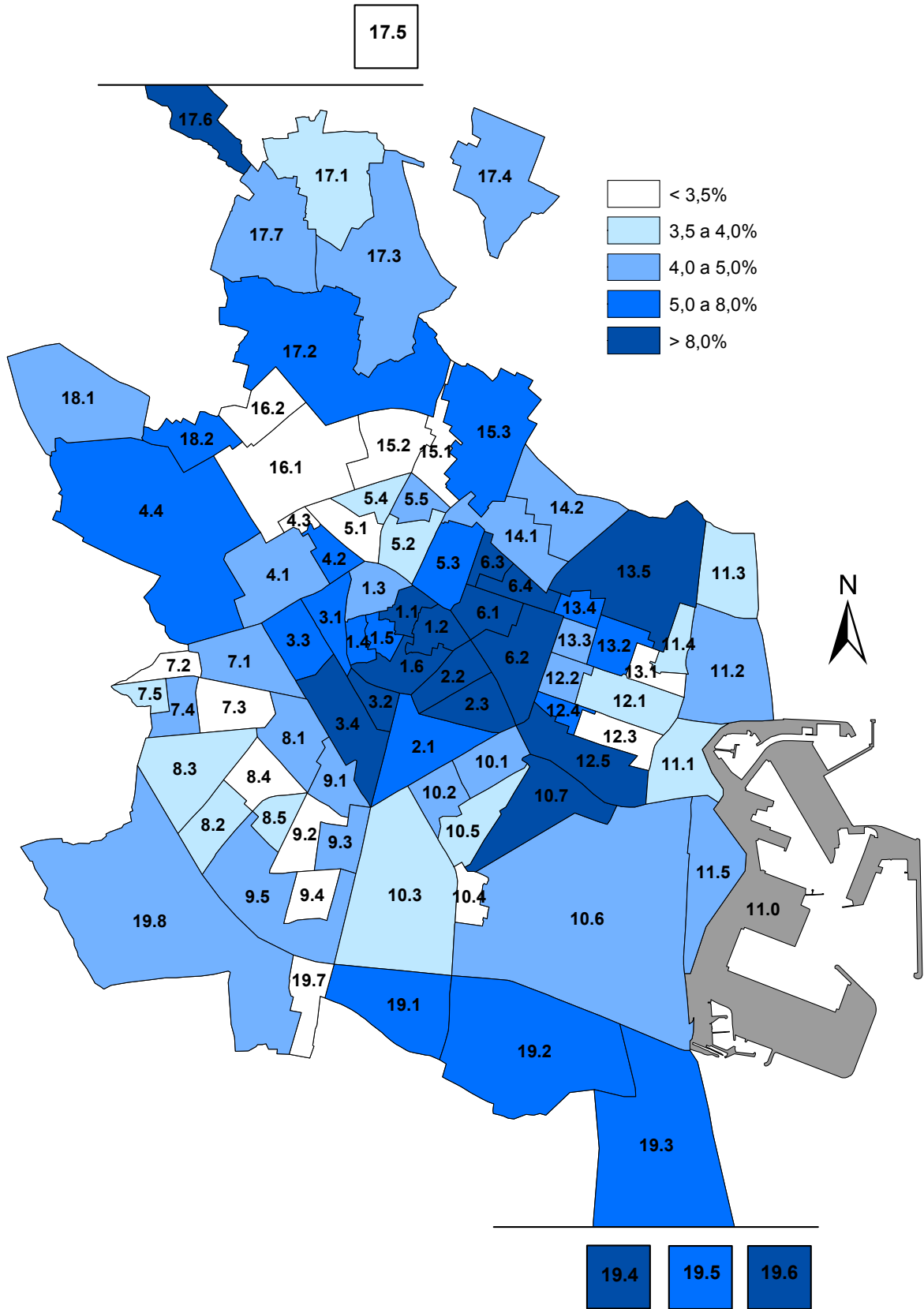
Nombre de turismes particulars per 100 habitants per barri. 2009



Nombre de turismes particulars de 10 i més anys per barri. 2009



Nombre de turismes particulars de 16 o més CV per barri. 2009



34. Motocicletes segons cil·lindrada per barri. 2009

34. Motocicletas según cilindrada por barrio. 2009

	Total	125 CC o menys	De 125,01 a 250 CC	De 250,01 a 500 CC	De 500,01 a 1.000 CC	De més de 1.000 CC
Total	50.079	19.778	12.057	4.816	11.444	1.984
1. Ciutat Vella						
1. la Seu	317	100	128	21	56	12
2. la Xerea	411	181	87	35	84	24
3. el Carme	434	191	103	45	80	15
4. el Pilar	249	110	55	19	53	12
5. el Mercat	264	102	59	26	64	13
6. Sant Francesc	1.154	686	188	76	163	41
2. l'Eixample						
1. Russafa	1.683	625	400	206	371	81
2. el Pla del Remei	828	328	209	69	165	57
3. Gran Via	1.002	410	250	110	191	41
3. Extramurs						
1. el Botànic	430	175	118	29	85	23
2. la Roqueta	331	128	86	37	62	18
3. la Petxina	972	397	235	82	217	41
4. Arrancapins	1.582	647	394	136	332	73
4. Campanar						
1. Campanar	729	264	183	70	182	30
2. les Tendetes	282	106	73	26	67	10
3. el Calvari	210	77	46	24	54	9
4. Sant Pau	898	331	199	101	212	55
5. la Saïdia						
1. Marxalenes	526	209	144	48	112	13
2. Morvedre	546	204	132	49	133	28
3. Trinitat	482	187	112	51	112	20
4. Tormos	449	168	123	41	106	11
5. Sant Antoni	605	219	148	68	146	24
6. el Pla del Real						
1. Exposició	688	302	145	73	132	36
2. Mestalla	1.001	388	244	102	218	49
3. Jaume Roig	729	346	191	57	114	21
4. Ciutat Universitària	224	102	44	15	49	14
7. l'Olivereta						
1. Nou Moles	1.399	467	335	134	402	61
2. Soternes	255	87	63	22	70	13
3. Tres Forques	364	132	91	44	89	8
4. la Font Santa	125	45	38	10	26	6
5. la Llum	283	102	55	32	81	13
8. Patraix						
1. Patraix	1.440	554	339	148	341	58
2. Sant Isidre	630	239	138	59	168	26
3. Vara de Quart	572	215	120	67	155	15
4. Safranar	550	193	145	54	135	23
5. Favara	202	82	50	25	38	7
9. Jesús						
1. la Raiosa	852	309	236	74	200	33
2. l'Hort de Senabre	1.010	357	237	115	247	54
3. la Creu Coberta	447	179	109	35	108	16
4. Sant Marcel·lí	493	178	108	48	143	16
5. Camí Real	266	96	67	21	75	7

	Total	125 CC o menys	De 125,01 a 250 CC	De 250,01 a 500 CC	De 500,01 a 1.000 CC	De més de 1.000 CC
10. Quatre Carreres						
1. Mont-Olivet	1.077	492	231	82	238	34
2. En Corts	620	265	142	65	132	16
3. Malilla	1.497	580	358	145	364	50
4. Fonteta de Sant Lluís	181	70	47	12	48	4
5. na Rovella	379	175	74	35	87	8
6. la Punta	167	52	51	17	42	5
7. Ciutat de les Arts i de les Ciències	451	166	132	47	75	31
11. Poblat Marítims						
1. el Grau	649	277	150	46	160	16
2. el Cabanyal-el Canyamellar	1.221	472	326	125	250	48
3. la Malva-rosa	798	325	187	90	164	32
4. Beteró	447	169	119	35	105	19
5. Natzaret	315	114	72	28	96	5
12. Camins Al Grau						
1. Aiora	1.368	568	312	133	314	41
2. Albors	530	204	129	60	112	25
3. la Creu del Grau	705	272	171	71	162	29
4. Camí Fondo	273	107	76	23	63	4
5. Penya-roja	696	314	123	71	144	44
13. Algirós						
1. l'Illa Perduda	496	193	118	45	121	19
2. Ciutat Jardí	788	310	209	72	172	25
3. l'Amistat	361	155	87	38	74	7
4. la Bega Baixa	414	155	100	43	100	16
5. la Carrasca	216	88	55	22	41	10
14. Benimaclet						
1. Benimaclet	1.309	506	342	118	283	60
2. Camí de Vera	339	130	81	36	85	7
15. Rascanya						
1. Orriols	614	252	154	69	129	10
2. Torreïel	1.340	530	333	119	326	32
3. Sant Llorenç	618	267	140	62	127	22
16. Benicalap						
1. Benicalap	1.894	689	462	167	517	59
2. Ciutat Fallera	273	118	57	28	64	6
17. Pobles del Nord						
1. Benifaraig	66	16	13	9	25	3
2. Poble Nou	95	21	35	11	25	3
3. Carpesa	90	35	23	7	25	0
4. Cases de Bàrcena	30	11	6	3	9	1
5. Mauella	1	0	1	0	0	0
6. Massarrojos	146	49	35	17	33	12
7. Borbotó	60	20	12	6	20	2
18. Pobles de l'Oest						
1. Benimàmet	727	287	174	60	176	30
2. Beniferri	73	25	13	2	28	5
19. Pobles del Sud						
1. el Forn d'Alcedo	117	32	28	14	36	7
2. el Castellar-l'Oliverar	441	178	109	41	98	15
3. Pinedo	171	62	41	21	42	5
4. el Saler	146	55	22	22	40	7
5. el Palmar	29	12	9	3	5	0
6. el Perellonet	124	42	23	17	27	15
7. la Torre	270	108	64	28	62	8
8. Faitanar	41	17	11	2	9	2
No hi consta	1.502	575	373	145	351	58