

Quart Trimestre 1994

I. INVERSIÓ INDUSTRIAL	
Primer Trimestre de 1994	1
II. MERCAT DE TREBALL REGISTRAT PER L'INEM	
Segon trimestre 1994.....	5
III. DEMANDA TURÍSTICA	
Segon trimestre 1994.....	10
IV. OBSERVACIONS METEOROLÒGIQUES	
Tercer trimestre 1994.....	11
V. CONTAMINACIÓ ATMOSFÈRICA	
Tercer trimestre 1994.....	12
VI. ÍNDEX DE PREUS DE CONSUM	
Tercer trimestre 1994.....	14
VII. COMERCIALIZACIÓ DE PRODUCTES ALIMENTARIS	
Tercer Trimestre 1994	15
VIII. MIGRACIONS REGISTRADES	
Tercer Trimestre 1994	16
IX. MATRICULACIONS DE VEHICLES	
Segon Trimestre 1994	18
X. L·LICÈNCIES URBANÍSTIQUES MUNICIPALS	
Segon Trimestre 1994	19

I. Inversió Industrial. 1994

I. Inversión Industrial. 1994

1. Evolució trimestral de la inversió. 1985-1994

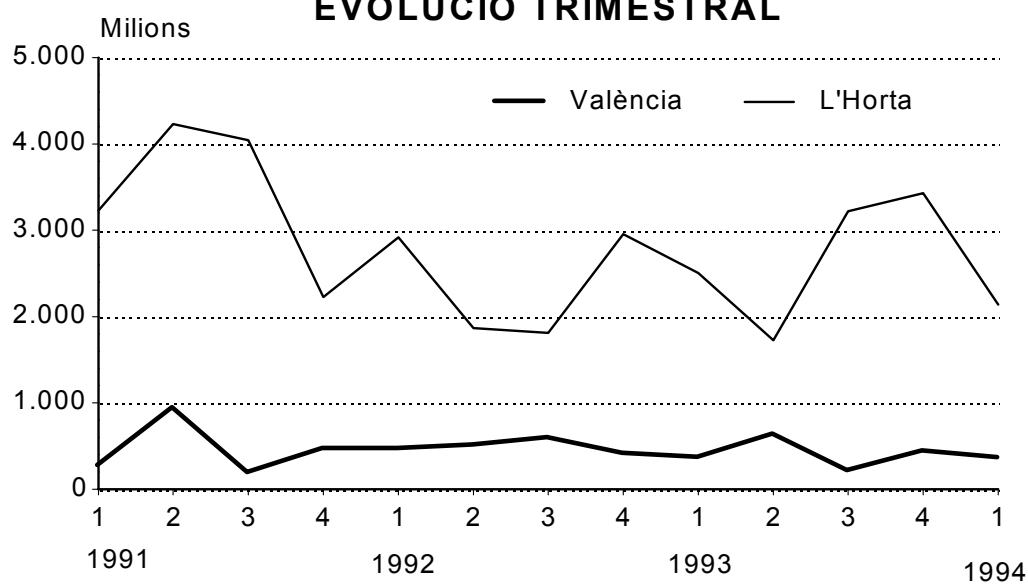
1. Evolución trimestral de la inversión. 1985-1994

Període		A:València	B:L'Horta	A/B %	C:Comunitat	
					Valenciana	B/C %
1985		932.052	5.119.712	18	24.891.289	21
1986		1.829.240	6.656.123	28	33.070.327	20
1987		1.978.905	14.389.697	14	43.486.583	33
1988		2.986.991	12.608.765	19	70.859.693	18
1989		2.288.987	11.772.090	19	53.776.752	22
1990		3.393.366	11.157.365	30	54.342.800	21
1991		1.854.893	13.730.186	14	73.451.906	19
1992	1 Trimestre	464.404	2.920.017	16	13.941.200	21
	2 Trimestre	504.899	1.866.678	27	13.541.561	14
	3 Trimestre	589.902	1.813.381	33	17.804.558	10
	4 Trimestre	411.507	2.957.975	14	12.992.305	23
	Total	1.970.712	9.558.051	21	58.279.624	16
1993	1 Trimestre	364.788	2.507.169	15	12.151.156	21
	2 Trimestre	633.194	1.724.133	37	9.827.755	18
	3 Trimestre	206.581	3.222.369	6	9.009.381	36
	4 Trimestre	438.156	3.429.351	13	10.541.533	33
	Total	1.642.719	10.883.022	15	41.529.825	26
1994	1 Trimestre	357.346	2.140.670	17	13.435.884	16

Nota: Xifres Provisionals. Dades en milers de pessetes.

Font: Conselleria d'Indústria, Comerç i Turisme. Generalitat Valenciana

INVERSIÓ INDUSTRIAL EVOLUCIÓ TRIMESTRAL



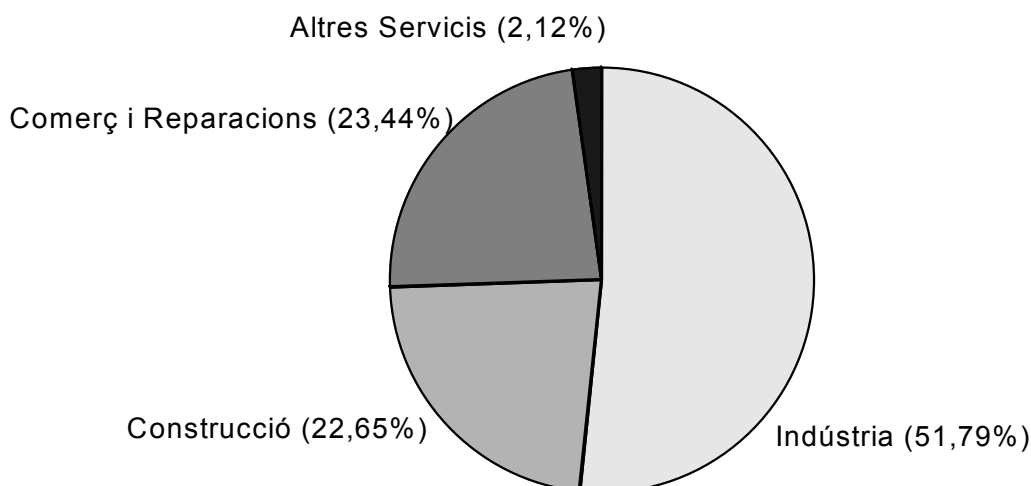
2. Distribució territorial. Primer trimestre 1994*2. Distribución territorial. Primer trimestre 1994*

	A:València	%	B:L'Horta	%	A/B %
NOVES INDÚSTRIES					
Número d'empreses	61	54,9	176	60,1	34,7
Inversió (milers ptes.)	186.916	52,3	908.100	42,4	20,6
Llocs de treball	395	67,7	1.142	74,6	34,6
Potència instal.lada (Kw)	730	66,8	3.723	44,9	19,6
AMPLIACIONS					
Número d'empreses	50	45,0	117	39,9	42,7
Inversió (milers ptes.)	170.430	47,7	1.232.570	57,6	13,8
Llocs de treball	188	32,2	389	25,4	48,3
Potència instal.lada (Kw)	363	33,2	4.560	55,0	8,0
INVERSIÓ TOTAL					
Número d'empreses	111	100	293	100	37,9
Inversió (milers ptes.)	357.346	100	2.140.670	100	16,7
Llocs de treball	583	100	1.531	100	38,1
Potència instal.lada (Kw)	1.093	100	8.283	100	13,2

3. Destinació final de la inversió. Primer trimestre 1994*3. Destino final de la inversión. Primer trimestre 1994*

	València		L'Horta		
	Inversió	%	Inversió	%	%
NOVES INDÚSTRIES	186.916	100	908.100	100	42,4
Maquinària nacional	79.623	42,6	439.438	48,4	
Maquinària importada	23.424	12,5	155.066	17,1	
Terrenys,edificis-construccions	56.115	30,0	223.495	24,7	
Altres inversions d'equip	27.754	14,8	90.101	9,9	
AMPLIACIONS	170.430	100	1.232.570	100	57,6
Maquinària nacional	103.741	60,9	726.448	59,0	
Maquinària importada	65.809	38,6	450.384	36,5	
Terrenys,edificis-construccions	500	0,3	43.800	3,5	
Altres inversions d'equip	380	0,2	11.938	1,0	
INVERSIÓ TOTAL	357.346	100	2.140.670	100	100
Maquinària nacional	183.364	51,3	1.165.886	54,5	
Maquinària importada	89.233	25,0	605.450	28,3	
Terrenys,edificis-construccions	56.615	15,8	267.295	12,5	
Altres inversions d'equip	28.134	7,9	102.039	4,8	

VALÈNCIA. INVERSIÓ ALS SECTORS ECONÒMICS. Primer Trimestre 1994



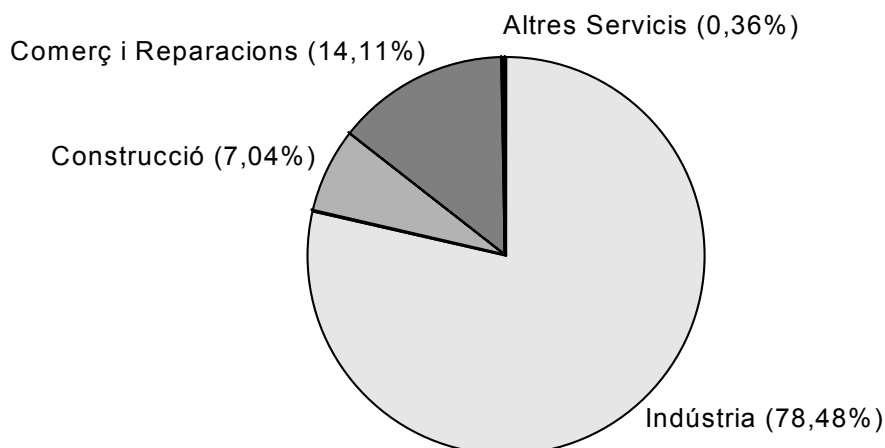
4. Distribució sectorial. València. Primer Trimestre 1994

4. Distribución sectorial. Valencia. Primer trimestre 1994

	Noves Indústries		Ampliacions		Total	
	Inversió	%	Inversió	%	Inversió	%
Producció metalls	0	0,0	0	0,0	0	0,0
Extracció minerals no metàl.lics	0	0,0	0	0,0	0	0,0
Fabricació materials construcció	0	0,0	0	0,0	0	0,0
Indústria de la pedra natural	0	0,0	0	0,0	0	0,0
Vidre i ceràmica	0	0,0	0	0,0	0	0,0
Indústria química	0	0,0	0	0,0	0	0,0
Fabricació productes metàl.lics	3.018	4,8	0	0,0	3.018	1,6
Construcció maquinària	500	0,8	0	0,0	500	0,3
Construcció material elèctric	27.600	43,6	50.726	41,7	78.326	42,3
Construcció material transport	0	0,0	0	0,0	0	0,0
Instruments de precisió i òptica	10.159	16,1	0	0,0	10.159	5,5
Alimentació	0	0,0	0	0,0	0	0,0
Begudes i tabac	0	0,0	0	0,0	0	0,0
Indústria tèxtil	0	0,0	0	0,0	0	0,0
Cuïro	0	0,0	0	0,0	0	0,0
Calcer	0	0,0	0	0,0	0	0,0
Confecció tèxtil	12.587	19,9	0	0,0	12.587	6,8
Fusta	620	1,0	0	0,0	620	0,3
Mobles de fusta	8.775	13,9	615	0,5	9.390	5,1
Paper	0	0,0	12.292	10,1	12.292	6,6
Arts gràfiques i edició	0	0,0	57.785	47,5	57.785	31,2
Cautxú i plàstic	0	0,0	0	0,0	0	0,0
Joieria i bijuteria	0	0,0	293	0,2	293	0,2
Joguets	0	0,0	0	0,0	0	0,0
Indústries manufactureres diverses	0	0,0	0	0,0	0	0,0
Total sectors industrials	63.259	100	121.711	100	184.970	100
Agricultura i ramaderia	200	0,1	0	0,0	200	0,1
Energia i aigua	0	0,0	0	0,0	0	0,0
Sectors industrials	63.259	33,8	121.711	71,4	184.970	57,8
Construcció	52.271	28,0	28.639	16,8	80.910	22,6
Comerç i reparacions	67.974	36,4	15.730	9,2	83.704	23,4
Altres servicis	3.212	1,7	4.350	2,5	7562	2,1
TOTAL	186.916	100	170.430	100	357.346	100

L'HORTA. ALS SECTORS ECONÒMICS.

Primer Trimestre 1994



5. Distribució sectorial. L'Horta. Primer trimestre 1994

5. Distribución sectorial. L'Horta. Primer Trimestre 1994

	Noves Indústries		Ampliacions		Total	
	Inversió	%	Inversió	%	Inversió	%
Producció metalls	2.020	0,4	120	0,0	2.140	0,1
Extracció minerals no metàl.lics	13.000	2,3	15.513	1,4	28.513	1,7
Fabricació materials construcció	0	0,0	33.030	2,9	33.030	2,0
Indústria de la pedra natural	9.620	1,7	0	0,0	9.620	0,6
Vidre i ceràmica	2.900	0,5	162.883	14,6	165.783	9,9
Indústria química	1.107	0,2	6.810	0,6	7.917	0,5
Fabricació productes metàl.lics	32.450	5,8	103.462	9,2	135.912	8,1
Construcció maquinària	2.585	0,5	6.194	0,5	8.779	0,5
Construcció material elèctric	49.356	8,9	132.966	11,9	182.322	10,9
Construcció material transport	0	0,0	7.000	0,6	7000	0,4
Instruments de precisió i òptica	10.159	1,8	743	0,1	10.902	0,6
Alimentació	0	0,0	0	0,0	0	0,0
Begudes i tabac	0	0,0	0	0,0	0	0,0
Indústria tèxtil	0	0,0	0	0,0	0	0,0
Cuio	10.040	1,8	1.165	0,1	11.205	0,7
Calcer	6.170	1,1	0	0,0	6.170	0,4
Confecció tèxtil	35.273	6,3	450	0,0	35.723	2,1
Fusta	29.242	5,3	390	0,0	29.632	1,8
Mobles de fusta	215.075	38,7	12.775	1,1	227.850	13,6
Paper	18.900	3,4	12.292	1,1	31.192	1,9
Arts gràfiques i edició	54.243	9,8	198.027	17,7	252.270	15,1
Cautxú i plàstic	49.980	9,0	423.635	37,9	473.615	28,3
Joieria i bijuteria	500	0,1	1.093	0,1	1.593	0,1
Joguets	0	0,0	0	0,0	0	0,0
Indústries manufactureres diverses	12.630	2,3	0	0,0	12.630	0,7
Total sectors industrials	555.250	100	1.118.548	100	1.673.798	100
Agricultura i ramaderia	200	0,0	0	0,0	200	0,0
Energia i aigua	0	0,0	0	0,0	0	0,0
Sectors industrials	555.250	61,1	1.118.548	91,3	1.673.798	78,5
Construcció	105.814	11,6	44.427	3,6	150.241	7,0
Comerç i reparacions	243.624	26,8	57.370	4,7	300.994	14,1
Altres servicis	3.212	0,3	4.475	0,4	7.687	0,4
TOTAL	908.100	100	1.224.820	100	2.132.920	100

II. Mercat de Treball registrat per l'INEM a les Oficines de València.*II. Mercado de Trabajo registrado por el INEM en las Oficinas de Valencia.***1. Desocupació registrada per l'INEM per oficines. 1991-94.***1. Paro registrado por el INEM por oficinas. 1991-94.*

	Total	Avinguda del Port	Felipe Rinaldi	Avinguda del Cid	Vila Barberà	Juan Llorens	Alfambra	Luis Oliag	Arts Gràfiques
1991									
Primer trimestre	58,8	11,6	7,8	7,8	7,4	8,2	8,1	7,9	-
Segon trimestre	57,5	11,7	7,5	6,9	7,9	7,8	7,7	8,0	-
Tercer trimestre	55,6	11,8	7,5	7,1	8,1	6,5	6,5	8,1	-
Quart trimestre	56,2	11,3	7,7	7,1	7,8	7,5	6,9	7,9	-
1992									
Primer trimestre	55,7	10,9	7,4	6,9	7,6	8,3	7,3	7,3	-
Segon trimestre	55,1	10,9	7,3	6,8	7,6	8,3	7,1	7,1	-
Tercer trimestre	55,4	10,8	7,3	6,9	7,9	8,2	7,1	7,2	-
Quart trimestre	58,5	11,5	7,7	7,1	8,6	8,6	7,5	7,4	-
1993									
Primer trimestre	60,7	12,1	7,9	7,3	9,0	9,0	7,8	7,6	-
Segon trimestre	62,3	11,7	8,2	7,4	9,6	8,8	7,8	8,1	0,7
Tercer trimestre	64,6	7,3	8,4	7,5	9,7	9,1	7,2	8,7	6,8
Quart trimestre	67,3	6,5	8,7	7,7	10,0	9,4	7,6	9,0	8,5
1994									
Primer trimestre	70,3	6,9	9,2	7,9	10,3	9,7	8,0	9,4	8,9
Segon trimestre	67,4	6,8	9,2	8,0	7,9	9,5	8,0	9,2	8,8

Nota: Estes xifres, donades en milers, són mitjanes mòbils

Font: Conselleria de Treball i Assumptes Socials.

2. Ofertes, Col.locacions i Desocupació per mesos i oficines de col.locació. Segon trimestre 1994*2. Ofertas, Colocaciones y Paro por meses y oficinas de empleo. Segundo trimestre 1994*

	Total	Av. Port	Felipe Rinaldi	Av. Cid	Vila Barberà	Juan Llorens	Alfambra	Luis Oliag	Arts Gràfiques
Abril									
Ofer.Ocupació	10.500	754	682	855	3.019	709	2.216	1.494	771
Col.locacions	8.199	688	1.077	1.456	1.225	907	1.006	998	842
Desocupats	68.018	6.833	9.264	8.307	7.892	9.555	8.095	9.263	8.809
Maig									
Ofer.Ocupació	12.231	786	704	927	3.684	1.226	2.323	1.555	1.026
Col.locacions	9.687	831	1.301	1.441	1.314	1.120	1.223	1.251	1.206
Desocupats	66.465	6.743	9.174	7.360	7.829	9.452	7.899	9.200	8.808
Juny									
Ofer.Ocupació	12.876	972	572	1.412	3.806	872	2.697	1.657	888
Col.locacions	9.535	897	1.284	1.065	1.429	1.184	1.274	1.262	1.140
Desocupats	66.352	6.612	9.138	7.289	7.850	9.456	7.920	9.162	8.925

Font: Instituto Nacional de Empleo, Delegació provincial de València. Oficina d'Estadística Ajuntament de València

Nota: L'àmbit territorial d'estes oficines, des de maig de 1993, és el següent:

Av. Port: Districtes postals 46011, 46023, 46024 i 46027.**Juan Llorens:** Districtes postals 46008, 46015 i 46018.**Felipe Rinaldi:** Districtes postals 46016, 46019, i 46025, i els municipis d'Alfara del Patriarca, Montcada, Tavernes Blanques i Vinalesa.**Av. Cid:** Districte postal 46014 i els municipis de Mislata i Xirivella.**Vila Barberà:** Districtes postals 46001, 46002, 46004, 46007 i 46017.**Luis Oliag:** Districtes postals 46005, 46006, 46012, 46013 i 46026.**Alfambra:** Districtes postals 46003, 46009 i 46020 i el municipi d'Alboraia.**Arts Gràfiques:** Districtes postals 46010 (abans Alfambra), 46021 (abans Av. Port) i 46022 (abans Av. Port).

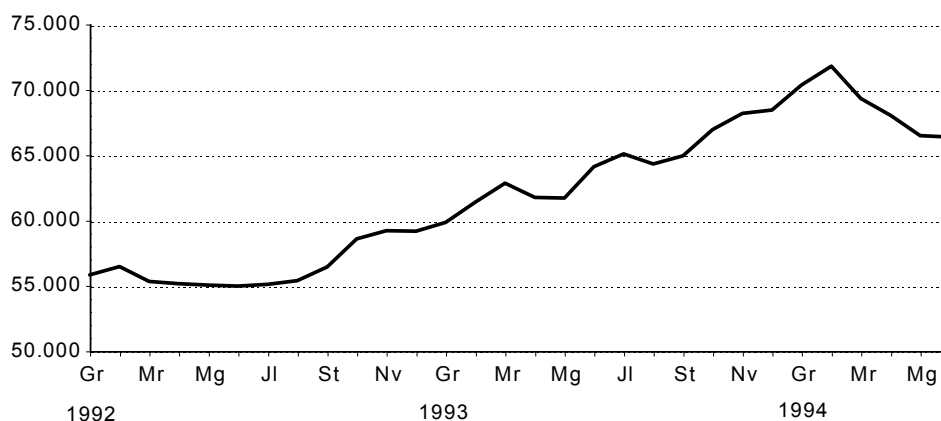
3. Col.locacions per mesos. 1993-94

3. Colocaciones por meses. 1993-94

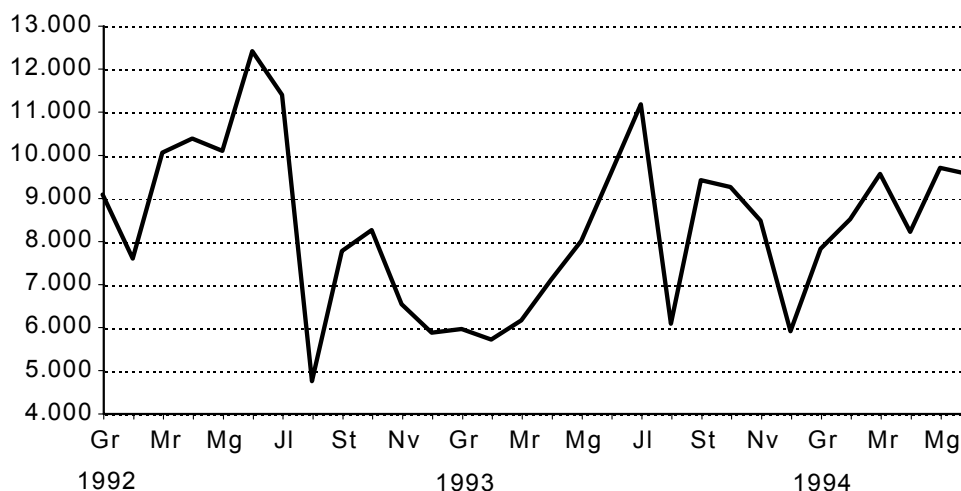
	Col.locacions	% Variació mes anterior	% Variació mateix mes any anterior
Juliol	11.161	16,7%	-1,9%
Agost	6.071	-46,6%	28,2%
Setembre	9.397	54,8%	21,2%
Octubre	9.242	-1,6%	12,1%
Novembre	8.459	-8,5%	29,7%
Desembre	5.895	-30,3%	0,5%
Gener	7.809	32,5%	31,4%
Febrer	8.492	8,7%	49,1%
Març	9.540	12,3%	55,3%
Abril	8.199	-14,0%	15,5%
Maig	9.687	18,1%	21,2%
Juny	9.535	-1,6%	-0,3%

Font: Instituto Nacional de Empleo, Delegació provincial de València. Oficina d'Estadística Ajuntament de València

**DESOCUPACIÓ REGISTRADA PER L'INEM.
1992 - 1994**



**COL.LOCACIONS REGISTRADES PER L'INEM.
1992 - 1994**



Nota: En les 4 taules següents les dades han sigut calculades prenent la mitjana dels tres mesos per a cadascuna de les categories.

4. Desocupació registrada segons edat i sexe. Segon trimestre de 1994

4. Paro registrado según edad y sexo. Segundo trimestre de 1994

	Total	% Variació mateix trimestre any anterior	Hòmens	% Variació mateix trimestre any anterior	Dones	% Variació mateix trimestre any anterior
Total	66.945	7,1%	30.664	13,2%	36.274	2,4%
Fins 19	7.162	-1,7%	3.187	-1,5%	3.975	-1,8%
20-24	11.771	0,8%	5.163	4,3%	6.608	-1,8%
25-29	12.833	6,1%	5.223	13,2%	7.610	1,7%
30-34	9.325	7,9%	3.610	21,5%	5.715	0,8%
35-39	6.826	11,0%	2.662	20,9%	4.164	5,4%
40-44	5.344	9,1%	2.283	18,2%	3.061	3,1%
45-49	4.677	14,6%	2.319	16,7%	2.358	12,7%
50-54	4.089	12,6%	2.524	13,5%	1.565	11,1%
55-59	3.362	16,8%	2.475	19,4%	887	9,9%
60 i més	1.549	33,0%	1.218	36,7%	331	20,8%

Font: Instituto Nacional de Empleo, Delegació provincial de València. Oficina d'Estadística Ajuntament de València

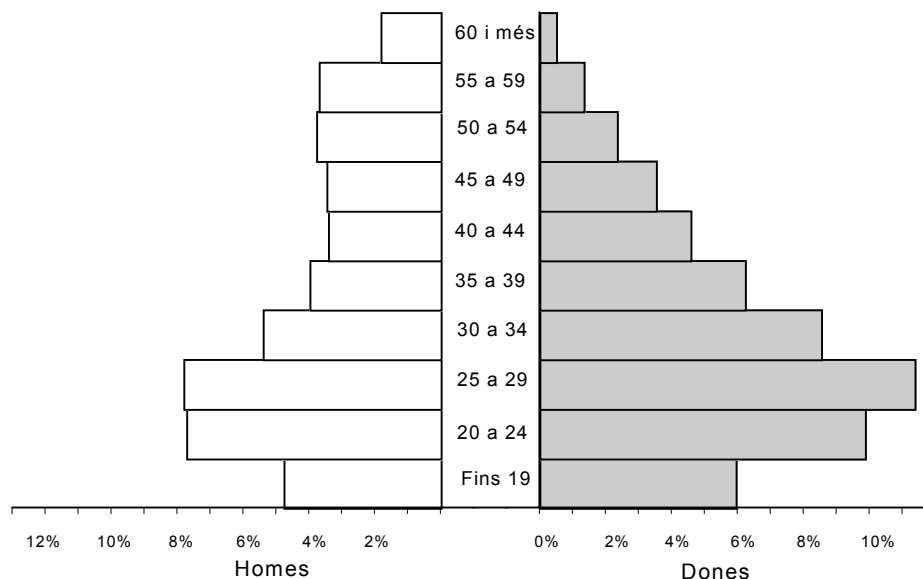
5. Desocupació registrada segons titulació. Segon trimestre de 1994.

5. Paro registrado según titulación. Segundo trimestre de 1994.

	Total	% Variació mateix trimestre any anterior
Total	66.945	7,1%
Analfabets	2	77,8%
Estudis Primaris sense certif.	862	19,3%
Certificat Escolaritat	24.024	0,5%
F.P. 1	3.143	8,0%
E.G.B.	22.555	8,3%
F.P. 2	2.317	20,3%
B.U.P.	7.657	16,5%
Titulació grau Mitjà	2.755	24,9%
Titulació grau Superior	3.626	17,7%

Font: Instituto Nacional de Empleo, Delegació provincial de València. Oficina d'Estadística Ajuntament de València

EDAT I SEXE DELS DESOCUPATS. Segon trimestre de 1993



6. Desocupació registrada segons grup professional. Segon trimestre de 1994.

6. *Paro registrado según grupo profesional. Segundo trimestre de 1994.*

	Total	% Variació mateix trimestre any anterior
Total	66.945	2,8%
Professionals i Tècnics	9.477	16,6%
Directius i Funcionaris	546	24,9%
Administratius i Assimilats	12.893	11,1%
Comerciants i Venedors	9.250	5,0%
Treballadors dels Servicis	10.308	3,3%
Treballadors de l'Agricultura	410	23,5%
Treballadors de la Minería	3.516	-7,4%
Treballadors de la Indústria del Calcer	6.801	6,8%
Treballadors de la Indústria del Plàstic	6.454	10,7%
Peons	7.286	1,1%

Font: Instituto Nacional de Empleo, Delegació provincial de València. Oficina d'Estadística Ajuntament de València

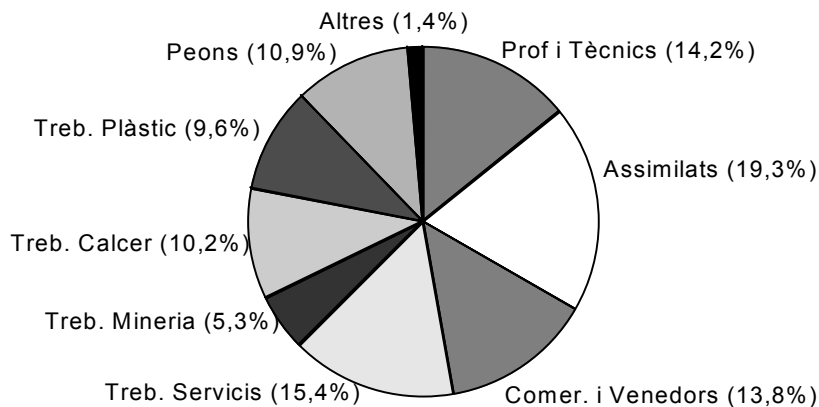
7. Desocupats registrats segons activitat econòmica. Segon trimestre de 1994.

7. *Parados registrados según actividad económica. Segundo trimestre de 1994.*

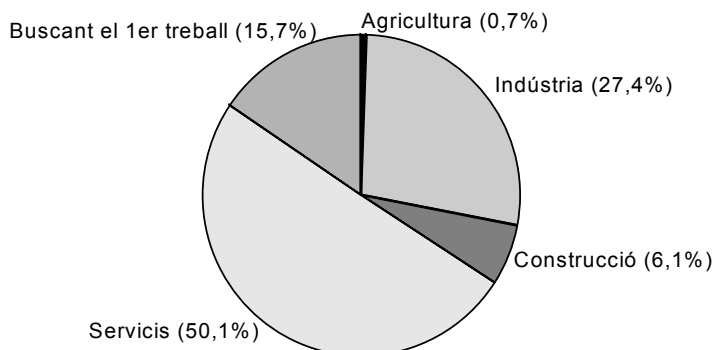
	Total	% Variació mateix trimestre any anterior
Total	66.945	7,1%
Agricultura, Pesca, Silvicultura, etc.	454	30,1%
Indústria	18.372	-2,2%
Construcció	4.078	17,5%
Servicis	33.537	11,0%
Sense Ocupació Anterior	10.499	8,4%

Font: Instituto Nacional de Empleo, Delegació provincial de València. Oficina d'Estadística Ajuntament de València

**DESOCUPATS SEGONS GRUP PROFESSIONAL.
Segon Trimestre 1994**



**DESOCUPATS SEGONS ACTIVITAT ECONÒMICA.
Segon Trimestre 1994**



Nota: En les 2 taules següents les dades han sigut calculades prenent la suma dels tres mesos per a cadascuna de les categories.
La variació és respecte del trimestre anterior

8. Ofertes d'ocupació segons grups professionals. Segon trimestre 1994

8. Ofertas de empleo según profesionales. Segundo trimestre 1994

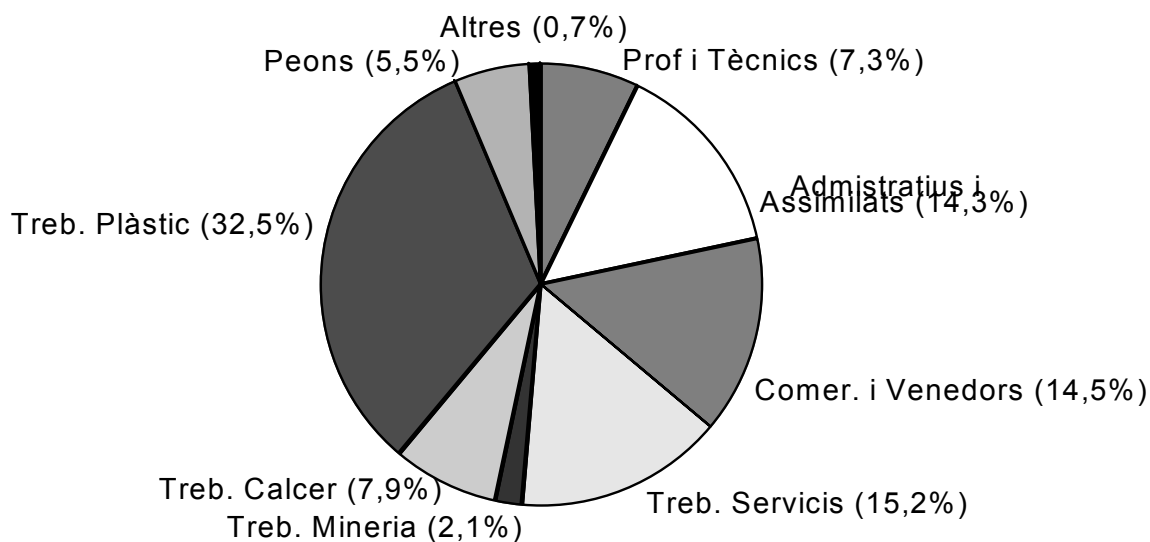
	Total	% Variació mateix trimestre any anterior
Totes	35.607	13,7%
Professionals i Tècnics	2.598	49,8%
Directius i Funcionaris	107	-10,8%
Administratius i Assimilats	5.107	12,2%
Comerciants i Venedors	5.157	18,3%
Treballadors Servicis	5.395	-4,1%
Treballadors Agricultura	157	19,8%
Treballadors Minería	733	45,1%
Treballadors Ind. Calcer	2.811	39,0%
Treballadors Ind. Plàstic	11.575	22,5%
Peons	1.967	-30,0%

9. Ofertes d'ocupació segons sector econòmic. Segon trimestre 1994

9. Ofertas de empleo según sector económico. Segundo trimestre 1994

	Total	% Variació mateix trimestre any anterior
Totes	35.607	13,7%
Agricultura, Pesca, Silvicultura, etc	243	-47,1%
Indústria	6.150	32,5%
Construcció	6.814	43,2%
Servicis	22.400	4,4%

OFERTES D'OCUPACIÓ PER GRUP PROFESSIONAL. Segon Trimestre 1994



III. Demanda turística.1994*III. Demanda turística.1994***1. Pernotacions***1. Pernotaciones*

	Nacionals			Estrangers			TOTAL
	Hotels	Hostals	Total	Hotels	Hostals	Total	
Gener	37.032	8.136	45.168	9.144	2.526	11.670	56.838
Febrer	54.804	11.307	66.111	10.601	1.213	11.814	77.925
Març	49.263	12.277	61.540	12.770	3.911	16.681	78.221
Abril	47.864	11.315	59.179	10.738	2.994	13.732	72.911
Maig	45.400	9.387	54.787	12.914	2.684	15.598	70.385
Juny	42.396	7.529	49.925	10.325	3.735	14.060	63.985

2. Grau d'ocupació*2. Grado de ocupación*

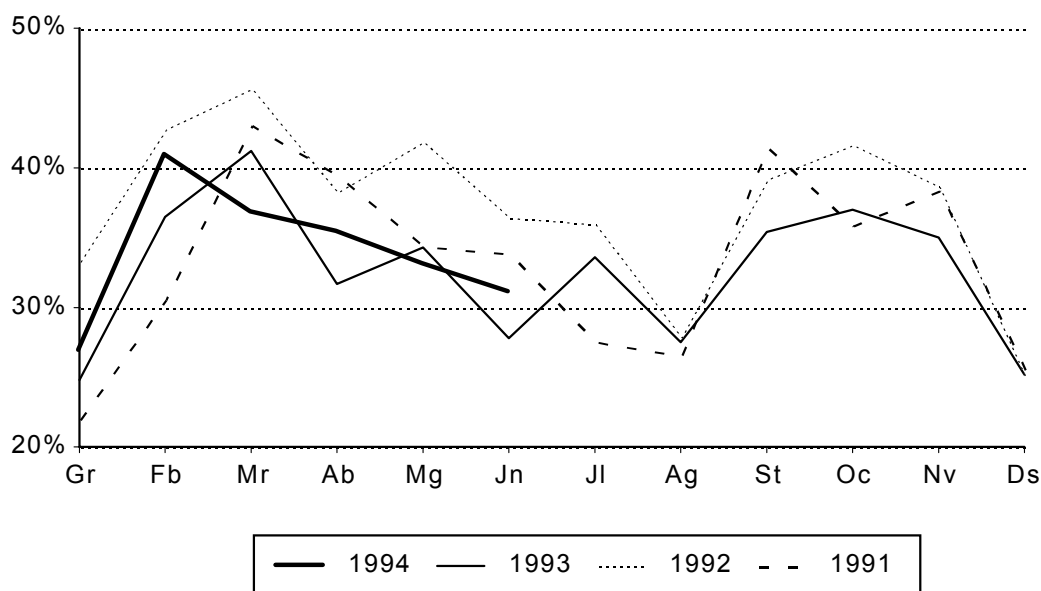
						Hotels					Hostals	
	*****	****	***	**	*	Total	***	**	*	Total	Total	
Gener	26,8	30,7	27,3	23,3	14,5	27,1	15,7	27,9	27,7	26,2	26,9	
Febrer	30,8	51,8	45,5	29,5	21,4	42,8	31,2	39,6	29,2	33,3	40,9	
Març	46,1	41,6	33,5	32,2	28,7	36,7	57,3	22,4	44,5	37,3	36,8	
Abril	30,2	40,7	37,7	32,9	16,0	35,8	36,4	31,2	35,7	34,0	35,4	
Maig	31,8	48,1	30,1	28,8	18,7	34,5	19,3	20,0	36,5	27,7	33,1	
Juny	27,8	42,3	29,8	29,0	17,6	32,2	14,9	21,2	34,7	26,8	31,1	

3. Pernotacions d'estrangers per nacionalitats*3. Pernotaciones de extranjeros por nacionalidades*

	Total	Alemanya	Benelux	Escandinàvia	França	Itàlia	G. Bretanya	Altres
Gener	11.673	1.074	849	396	1.526	1.854	956	5.018
Febrer	11.809	1.243	584	361	2.235	2.041	1.425	3.920
Març	16.681	2.193	649	305	3.251	2.028	2.694	5.561
Abril	13.733	2.281	641	770	2.522	2.074	1.366	4.079
Maig	15.603	2.527	548	261	1.435	1.376	2.376	7.080
Juny	14.059	2.058	687	471	1.704	1.529	1.953	5.657

Nota: Les dades corresponen a la zona turística 3 de la Comunitat Valenciana, la qual inclou els municipis següents: València (excloent-hi El Saler i El Perellonet) i Manises. (-) Inexistència d'establiments oberts

Font: Conselleria d'Indústria, Comerç i Turisme. Generalitat Valenciana

GRAU D'OCUPACIÓ HOTELERA

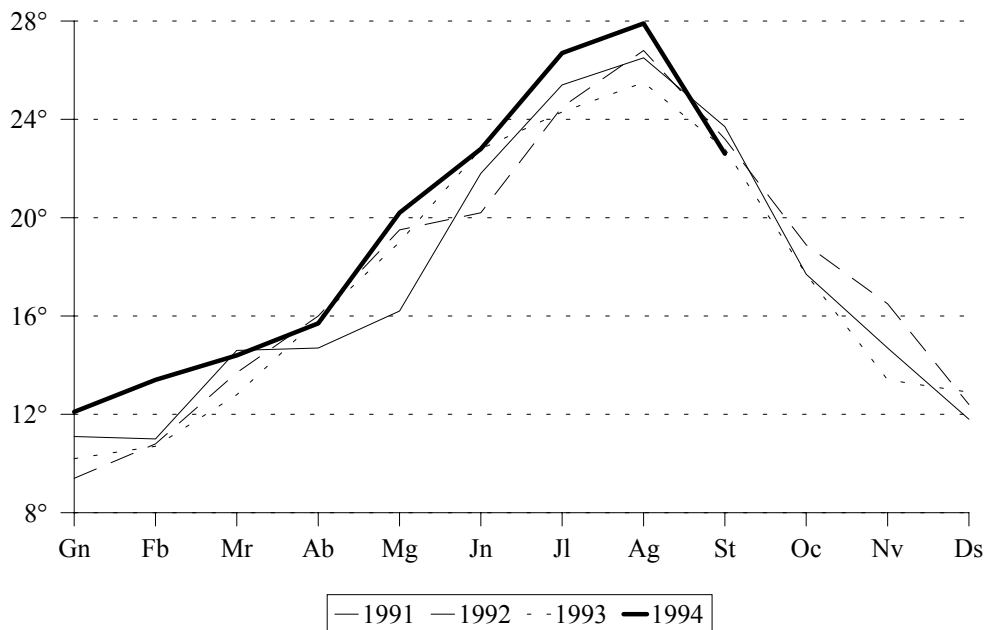
IV. Observacions meteorològiques. 1993-94
 IV. Observaciones meteorológicas. 1993-94

	Precipitació		Insolació		% Humitat	Pressió	Dies segons nuvositat		
	l/m2	dies	hores	%	relativa	Hpa.	clars	núvols	coberts
Gener	1,1	4	200,0	67	51	1.019,3	11	19	1
Febrer	4,4	5	172,2	58	55	1.014,2	4	20	4
Març	0,7	4	239,8	65	69	1.021,0	12	17	2
Abril	51,1	7	256,1	64	52	1.014,1	8	18	4
Maig	13,4	9	253,3	57	62	1.011,9	4	23	4
Juny	3,1	4	319,4	71	69	1.016,9	14	16	0
Juliol	2,1	3	314,4	69	68	1.014,1	10	21	0
Agost	1,6	7	288,6	68	69	1.012,8	12	17	2
Setembre	163,4	8	251,6	67	62	1.013,0	7	19	4

	Vent		Temperatura en graus centígrads				
	Velocitat	Direcció	Màxima		Mínima		Temperatura
	màxima Km/h	ratja màxima	absoluta	mitjana	absoluta	mitjana	mitjana
Gener	79	WNW	24,6	17,0	1,8	7,1	12,1
Febrer	61	MNE	23,5	18,5	3,6	8,4	13,4
Març	40	NE	27,6	19,6	7,4	9,2	14,4
Abril	76	WNW	28,0	21,1	5,0	10,4	15,7
Maig	65	WSW	33,8	24,6	10,8	15,9	20,2
Juny	55	WNW	33,6	27,4	12,6	18,1	22,8
Juliol	65	NNE	35,5	30,6	19,6	22,7	26,7
Agost	58	NE	42,5	32,0	22,3	23,8	27,9
Setembre	58	SSW	35,2	27,3	11,8	17,9	22,6

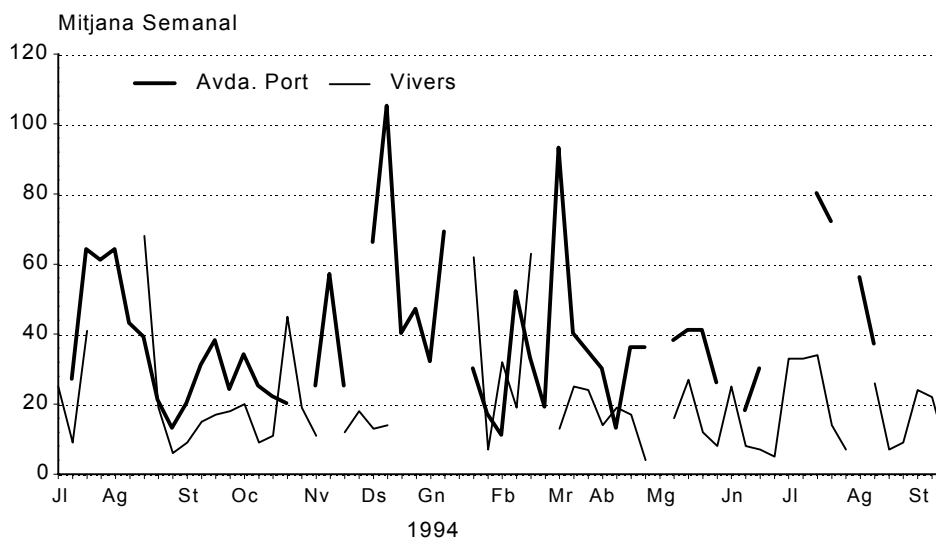
Font: Centre Meteorològic Zonal de València

TEMPERATURA MITJANA MENSUAL



V. Contaminació atmosfèrica. Mitjana setmanal. 1993-94**V. Contaminación atmosférica. Media semanal. 1993-94****1. Diòxid de sofre segons estacions de mostreig. 1994****1. Dióxido de azufre por estaciones de muestreo. 1994**

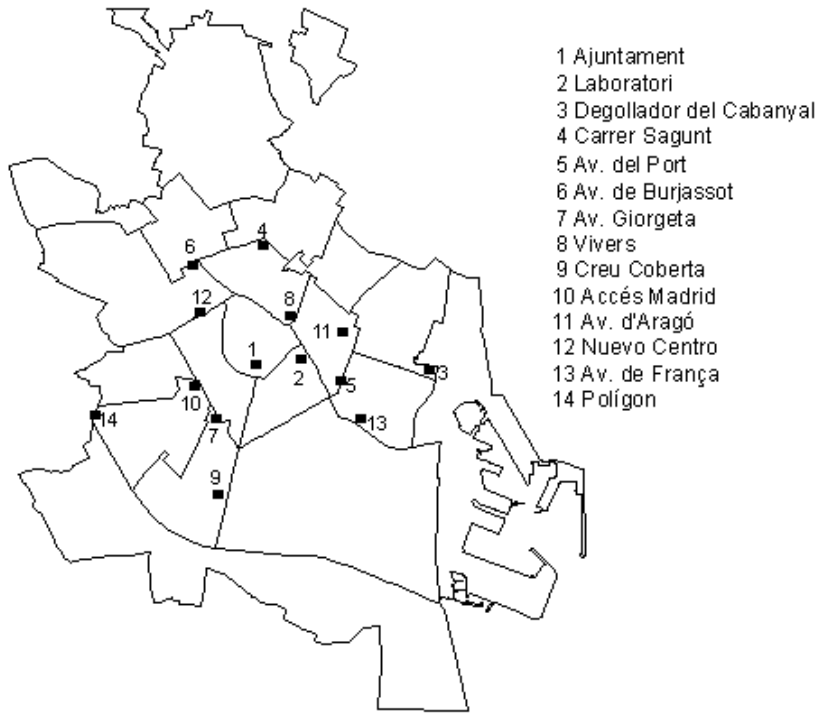
	1	2	3	4	5	6	7	8	9	10	11	12	13	14
13/06 a 19/06	33	65	40	11	-	43	63	7	49	68	13	27	22	47
20/06 a 26/06	28	16	28	-	-	34	46	5	89	-	8	53	19	36
27/06 a 03/07	38	31	50	-	-	34	47	33	44	50	65	31	34	55
04/07 a 10/07	67	62	27	62	-	58	49	33	81	31	46	49	48	60
11/07 a 17/07	39	57	31	31	80	48	49	34	86	29	25	53	74	58
18/07 a 24/07	46	59	19	28	-	35	35	14	-	17	26	29	28	44
25/07 a 31/07	35	23	22	42	-	35	32	7	19	16	55	35	27	37
01/08 a 07/08	-	-	34	45	56	41	47	-	23	-	-	40	46	58
08/08 a 14/08	40	14	41	55	37	36	33	26	32	22	19	42	26	29
15/08 a 21/08	47	-	11	43	-	23	36	7	40	-	24	17	15	16
22/08 a 28/08	72	39	37	89	-	50	49	9	52	5	13	47	39	27
29/08 a 04/09	12	67	33	32	-	40	27	24	32	8	21	34	27	37
05/09 a 11/09	23	16	37	39	-	28	33	22	-	22	18	54	35	46
12/09 a 18/09	21	9	24	30	-	70	42	7	-	15	13	51	32	54

CONTAMINACIÓ ATMOSFÈRICA. DIÒXID DE SOFRE**2. Fum segons estacions de mostreig. 1994****2. Humo por estaciones de muestreo. 1994**

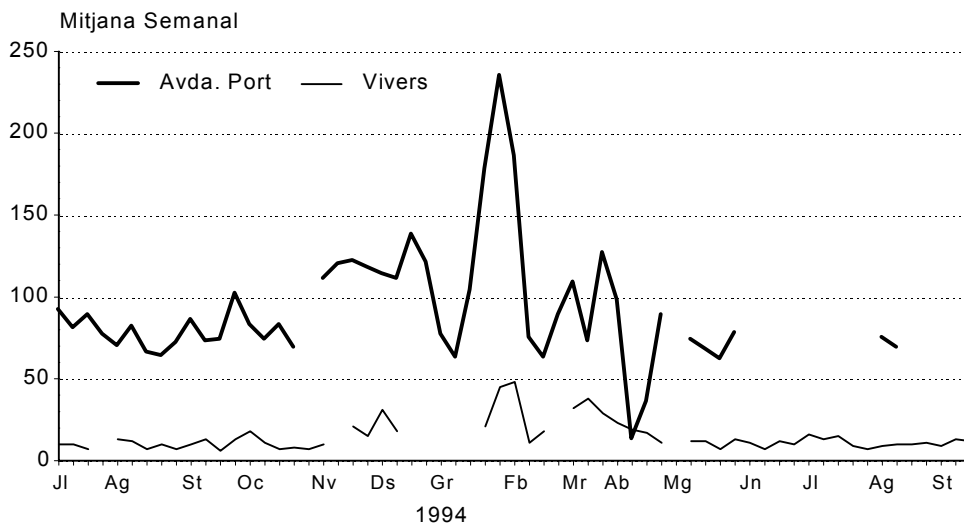
	1	2	3	4	5	6	7	8	9	10	11	12	13	14
13/06 a 19/06	30	32	10	33	-	19	46	12	164	48	25	79	25	16
20/06 a 26/06	26	30	12	-	-	22	46	10	159	-	26	71	27	14
27/06 a 03/07	32	38	13	-	-	26	48	16	119	69	35	72	24	20
04/07 a 10/07	34	38	12	27	-	31	51	13	145	65	26	79	26	21
11/07 a 17/07	26	43	9	16	38	23	41	15	124	57	24	71	41	17
18/07 a 24/07	24	32	7	20	-	21	44	9	-	60	25	69	20	16
25/07 a 31/07	32	38	7	31	-	23	38	7	55	80	39	65	19	18
01/08 a 07/08	-	27	6	20	75	17	30	9	38	-	20	59	12	14
08/08 a 14/08	25	20	18	39	69	28	27	10	37	35	11	58	11	13
15/08 a 21/08	25	24	9	16	-	23	37	10	48	36	17	62	14	20
22/08 a 28/08	25	24	5	29	-	21	23	11	32	42	20	54	18	12
29/08 a 04/09	24	30	5	20	-	13	30	9	43	54	21	57	13	13
05/09 a 11/09	24	30	12	46	-	22	44	13	-	61	21	73	18	25
12/09 a 18/09	28	27	22	44	-	25	44	12	-	58	22	67	22	22

Nota: Diòxid de sofre i Fums en Micrograms/m3. (-) Dades insuficients. Font: Laboratori Municipal. Ajuntament de València

SITUACIO DE LES ESTACIONS DE MOSTREIG



CONTAMINACIÓ ATMOSFÈRICA. FUM



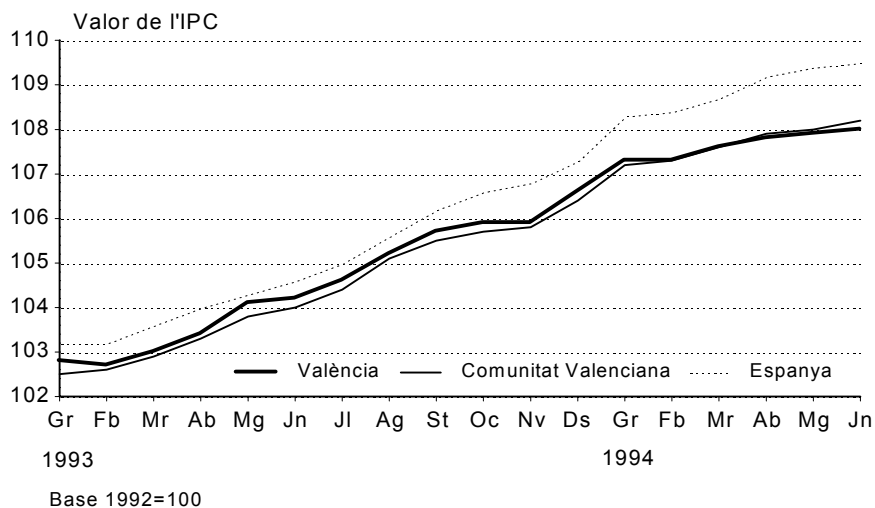
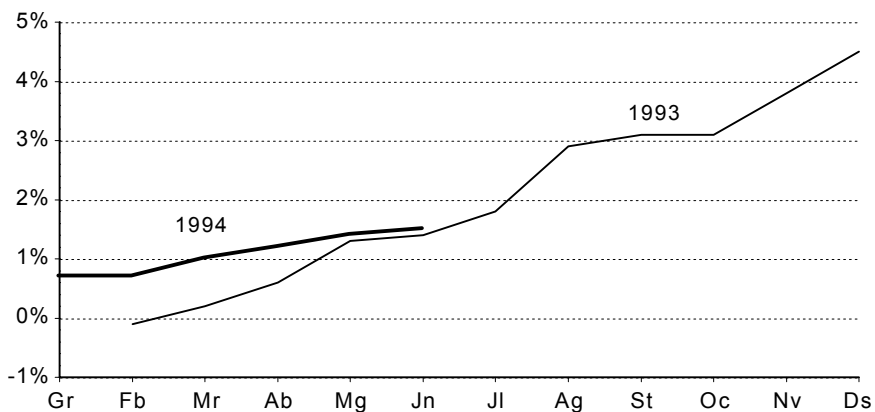
5/ AVDA. PORT:
Tràfic molt dens

8/ VIVERS:
Fons ciutat.
Contaminació base

VI. Índex de Preus de Consum.*VI. Índice de Precios de Consumo.***1. Evolució mensual de l'I.P.C. 1993-94***1. Evolución mensual del I.P.C. 1993-94*

	Índex	% Variació	Índex	% Variació	% Variació	Índex	% Variació	% Variació
	Província	mes	Comunitat	mes	mateix mes	Conjunt	mes	mateix mes
	València	anterior	Valenciana	anterior	any anterior	Nacional	anterior	any anterior
Juliol	104,6	0,4	104,4	0,4	3,7	105,0	0,4	4,9
Agost	105,2	0,6	105,1	0,7	4,1	105,6	0,6	4,6
Setembre	105,7	0,5	105,5	0,4	3,5	106,2	0,6	4,3
Octubre	105,9	0,2	105,7	0,2	3,6	106,6	0,4	4,6
Novembre	105,9	0,0	105,8	0,1	3,4	106,8	0,2	4,7
Desembre	106,6	0,7	106,4	0,6	3,9	107,3	0,5	4,9
Gener	107,3	0,7	107,2	0,8	4,6	108,3	1,0	5,0
Febrer	107,3	0,0	107,3	0,1	4,6	108,4	0,1	5,0
Març	107,6	0,3	107,6	0,3	4,6	108,7	0,3	4,9
Abril	107,8	0,2	107,9	0,3	4,4	109,2	0,4	5,0
Maig	107,9	0,1	108,0	0,1	4,0	109,4	0,2	4,9
Juny	108,0	0,1	108,2	0,2	4,0	109,5	0,1	4,7

Base 1992 = 100 . Font: Instituto Nacional de Estadística

ÍNDIX DE PREUS DE CONSUM**INFLACIÓ ACUMULADA DURANT UN ANY**
Província de València

VII. Comercialització de Productes Alimentaris. Volum en Kg. 1993-1994*VII. Comercialización de productos Alimentarios. Volumen en Kg. 1993-1994***1. Fruita i Hortalisses. Evolució mensual del volum comercialitzat. 1993-1994***1. Fruta y Hortalizas. Evolución mensual del volumen comercializado. 1993-1994*

	Total	FRUITES		Total	HORTALISSES	
		% Variació mes	% Variació mateix mes		% Variació mes	% Variació mateix mes
		anterior	any anterior		anterior	any anterior
Setembre	5.619.500	14,5	0,7	4.351.800	14,6	1,2
Octubre	6.334.000	12,7	-0,2	5.276.000	21,2	-0,3
Novembre	5.848.800	-7,7	0,8	5.374.500	1,9	0,4
Desembre	6.509.800	11,3	0,5	5.552.000	3,3	0,6
Gener	4.982.800	-23,5	-0,9	4.441.000	-20,0	0,4
Febrer	4.400.400	-11,7	-0,4	4.109.700	-7,5	1,6
Març	4.231.700	-3,8	1,0	4.155.900	1,1	-0,1
Abril	4.361.700	3,1	-1,2	4.287.600	3,2	-0,5
Maig	4.931.900	13,1	0,2	4.289.700	0,0	-0,3
Juny	5.944.100	20,5	0,6	4.038.400	-5,9	1,1
Juliol	6.245.800	5,1	0,5	4.041.800	0,1	0,7
Agost	4.962.800	-20,5	1,2	3.870.600	-4,2	1,9

Font: MercaValència

2. Peix. Evolució mensual del volum comercialitzat. 1993-1994*2. Pescado. Evolución mensual del volumen comercializado. 1993-1994*

	PEIX FRESC			MARISC FRESC			CONGELATS		
	Total	% Variació mes	% Variació mateix mes	Total	% Variació mes	% Variació mateix mes	Total	% Variació mes	% Variació mateix mes
		anterior	any anterior		anterior	any anterior		anterior	any anterior
Juliol	3.512.500	6,0	0,2	1.434.400	4,2	-3,9	2.221.300	9,4	0,2
Agost	2.754.300	-21,6	0,6	1.257.900	-12,3	-3,4	1.943.200	-12,5	1,1
Setembre	2.677.400	-2,8	-0,1	1.283.400	3,7	-1,9	1.924.400	-1,0	0,8
Octubre	3.102.200	15,9	-0,7	1.082.200	-15,7	-24,0	2.156.500	12,1	1,6
Novembre	2.857.200	-7,9	0,4	1.330.800	23,0	-12,5	2.273.300	5,4	0,3
Desembre	2.907.100	1,7	0,6	2.572.300	93,3	-9,3	2.983.800	31,3	1,0
Gener	2.117.800	-27,2	1,5	1.334.600	-48,1	-5,5	1.861.400	-37,6	0,2
Febrer	1.948.800	-8,0	1,1	1.230.800	-7,8	1,0	1.739.400	-6,6	0,9
Març	2.164.000	11,0	0,8	1.268.900	3,1	-6,3	1.744.200	0,3	-1,0
Abril	2.515.500	16,2	-1,0	1.224.100	-3,5	-13,1	1.729.500	-0,8	5,2
Maig	2.756.400	9,6	-0,1	1.320.900	7,9	-5,5	1.693.000	-2,1	0,3
Juny	3.309.500	20,1	-0,2	1.268.500	-4,0	-7,9	2.027.900	19,8	-0,2
Juliol	3.511.300	6,1	0,0	1.398.900	10,3	-2,5	2.239.600	10,4	0,8
Agost	2.794.100	-20,4	1,4	1.170.600	-16,3	-5,4	1.978.900	-11,6	1,8

Font: MercaValència

VIII. Migracions registrades a la Ciutat de València. (Dades provisionals)*VIII. Migraciones registradas en la Ciudad de Valencia. (Datos provisionales)***1. Immigrants per sexe i edat. Tercer trimestre 1994***1. Inmigrantes por sexo y edad. Tercer trimestre 1994*

	Hòmens	%	Dones	%	Total	%
Total	1.180	47,8	1.289	52,2	2.469	100,0
<16 anys	188	7,6	193	7,8	381	15,4
16 a 25	278	11,3	339	13,7	617	25,0
26 a 35	351	14,2	352	14,3	703	28,5
36 a 45	145	5,9	164	6,6	309	12,5
46 a 55	104	4,2	97	3,9	201	8,1
56 a 64	52	2,1	61	2,5	113	4,6
65 i més	62	2,5	83	3,4	145	5,9

2. Immigrants segons procedència i sexe. Tercer trimestre 1994*2. Inmigrantes según procedencia y sexo. Tercer trimestre 1994*

	Hòmens	Dones	Total	%
Total	1.180	1.289	2.469	100,0
L'Horta	307	300	607	24,6
Resta de la Comunitat	277	344	621	25,2
Resta de L'Estat	475	529	1.004	40,6
Estranger	121	116	237	9,6

3. Emigrants per sexe i edat. Tercer trimestre 1994*3. Emigrantes por sexo y edad. Tercer trimestre 1994*

	Hòmens	%	Dones	%	Total	%
Total	2.011	49,4	2.061	50,6	4.072	100,0
<16 anys	390	9,6	349	8,6	739	18,1
16 a 25	381	9,4	465	11,4	846	20,8
26 a 35	549	13,5	546	13,4	1.095	26,9
36 a 45	316	7,8	289	7,1	605	14,9
46 a 55	156	3,8	116	2,8	272	6,7
56 a 64	101	2,5	115	2,8	216	5,3
65 i més	118	2,9	181	4,4	299	7,3

4. Emigrants segons destinació i sexe. Tercer trimestre 1994*4. Emigrantes según destino y sexo. Tercer trimestre 1994*

	Hòmens	Dones	Total	%
Total	2.011	2.061	4.072	100,0
L'Horta	737	730	1.467	36,0
Resta de la Comunitat	855	822	1.677	41,2
Resta de L'Estat	399	494	893	21,9
Estranger	20	15	35	0,9

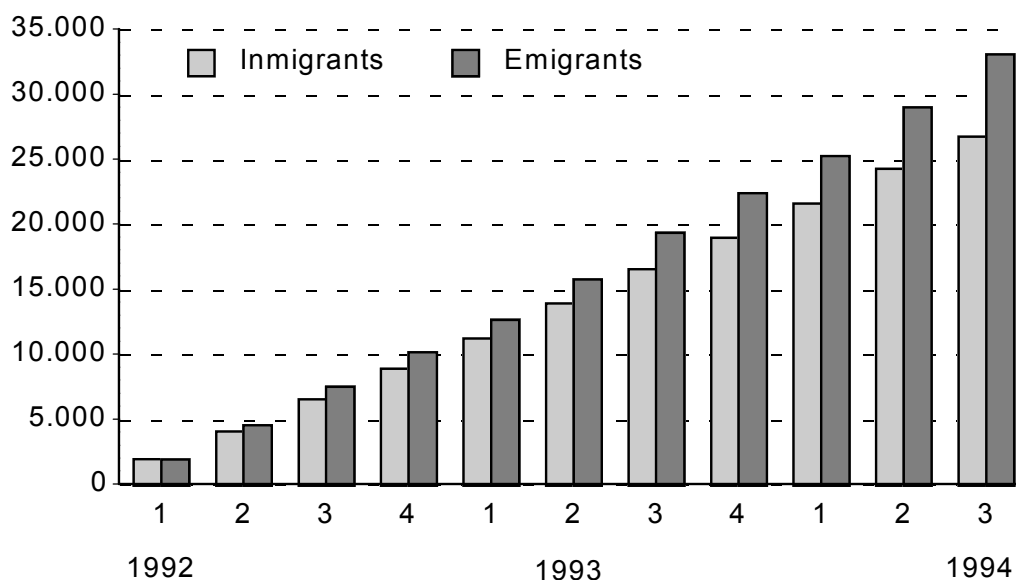
Font: Padró Municipal d'Habitants. Oficina d'Estadística. Ajuntament de València.

5. Immigrants, Emigrants i Saldo migratori. 1992-19945. *Inmigrantes, Emigrantes y Saldo migratorio. 1992-1994*

	Immigrants	Emigrants	Saldo Migratori
1992			
Primer Trimestre	2.013	1.954	59
Segon Trimestre	2.118	2.657	-539
Tercer Trimestre	2.463	2.955	-492
Quart Trimestre	2.362	2.664	-302
Total	8.956	10.230	-1.274
1993			
Primer Trimestre	2.321	2.480	-159
Segon Trimestre	2.703	3.100	-397
Tercer Trimestre	2.622	3.595	-973
Quart Trimestre	2.417	3.045	-628
Total	10.063	12.220	-2.157
1994			
Primer Trimestre	2.658	2.871	-213
Segon Trimestre	2.665	3.755	-1.090
Tercer Trimestre	2.469	4.072	-1.603

Nota: La data de la renovació Padronal és 1-3-1991.

Font: Padró Municipal d'Habitants. Oficina d'Estadística. Ajuntament de València.

MIGRACIONES. EVOLUCIÓ TRIMESTRAL

IX. Matriculacions de vehicles a la Ciutat de València. 1994

IX. Matriculaciones de vehículos en la Ciudad de Valencia. 1994

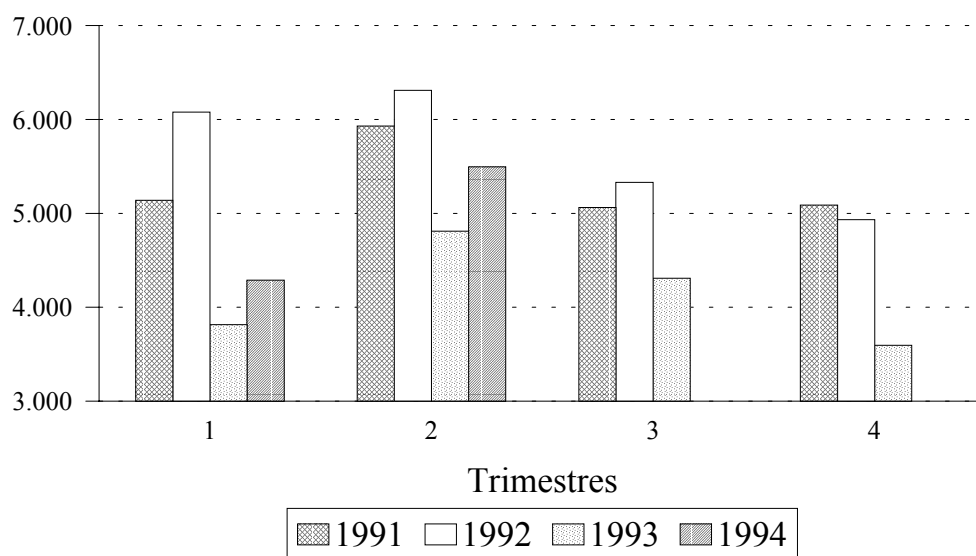
1. Vehículos matriculats segons tipus. 1991-1994

1. Vehículos matriculados según tipo. 1991-1994

		Turismes		Motocicletes		Altres Vehicles	
		Matriculats	Variació Anual	Matriculades	Variació Anual	Matriculats	Variació Anual
1991	Total	21.220	-10,1%	3.345	-10,0%	4.900	-8,6%
1992	Primer Trimestre	6.079	18,3%	662	-6,1%	1.099	-11,1%
	Segon Trimestre	6.310	6,4%	882	-9,2%	1.238	-10,5%
	Tercer Trimestre	5.330	5,3%	796	-28,0%	1.013	-15,9%
	Quart Trimestre	4.934	-3,0%	396	-29,7%	920	-14,5%
	Total	22.653	6,8%	2.736	-18,2%	4.270	-12,9%
1993	Primer Trimestre	3.814	-37,3%	271	-59,1%	604	-45,0%
	Segon Trimestre	4.811	-23,8%	442	-49,9%	636	-48,6%
	Tercer Trimestre	4.310	-19,1%	338	-57,5%	483	-52,3%
	Quart Trimestre	3.594	-27,2%	187	-52,8%	496	-46,1%
	Total	16.529	-27,0%	1.238	-54,8%	2.219	-48,0%
1994	Primer Trimestre	4.288	12,4%	228	-15,9%	775	-28,3%
	Segon Trimestre	5.496	14,2%	206	-53,4%	659	3,6%

Font: Impost de Vehicles de Tracció Mecànica. Oficina d'Estadística. Ajuntament de València

NOUS TURISMES MATRICULATS EVOLUCIÓ TRIMESTRAL



X. Llicències urbanístiques municipals. 1994*X. Licencias urbanísticas municipales. 1994***1. Llicències de construcció i ocupació de vivendes, per districte. Segon trimestre 1994***1. Licencias de construcción y ocupación de viviendas, por distrito. Segundo trimestre 1994*

	Construcció			Ocupació		
	Llicències	Edificis	Vivendes	Llicències	Edificis	Vivendes
Primer trimestre	26	46	527	44	66	968
Segon trimestre	25	56	805	36	56	921
1.Ciutat Vella	1	1	6	2	2	11
2.L' Eixample	0	0	0	0	0	0
3.Extramurs	1	1	9	3	3	37
4.Campanar	0	0	0	0	0	0
5.La Saldia	0	0	0	2	3	32
6.El Pla del Real	0	0	0	0	0	0
7.L' Olivereta	1	2	33	2	2	26
8.Patraix	2	2	20	1	1	28
9.Jesús	2	4	81	4	8	116
10.Quatre Carreres	3	7	109	2	2	29
11.Poblats Marítims	4	9	113	3	4	32
12.Camins al Grau	2	6	114	0	0	0
13.Algirós	1	3	65	2	5	251
14.Benimaclet	0	0	0	2	5	87
15.Rascanya	0	0	0	3	5	96
16.Benicalap	1	3	37	4	7	140
17.Pobles del Nord	2	2	3	0	0	0
18.Pobles de L' Oest	2	3	101	3	3	3
19.Pobles del Sud	2	12	92	3	6	33
No hi consta	1	1	22	0	0	0

Font: *Servici de Llicències Urbanístiques. Oficina d'Estadística. Ajuntament de València*