

Tercer Trimestre 1994

I. INVERSIÓ INDUSTRIAL	
Quart trimestre 1993	1
II. MERCAT DE TREBALL REGISTRAT PER L'INEM	
Primer trimestre 1994	5
III. DEMANDA TURÍSTICA	
Primer trimestre 1994	10
IV. OBSERVACIONS METEOROLÒGIQUES	
Segon trimestre 1994	11
V. CONTAMINACIÓ ATMOSFÈRICA	
Segon trimestre 1994	12
VI. ÍNDEX DE PREUS DE CONSUM	
Tercer trimestre 1993	14
Primer trimestre 1994 (Provisional)	14
VII. COMERCIALIZACIÓ DE PRODUCTES ALIMENTARIS	
Primer Trimestre 1994	15
VIII. MIGRACIONS REGISTRADES	
Segon Trimestre 1994	16
IX. MATRICULACIONS DE VEHICLES	
Primer Trimestre 1994	17
X. LLICENCIES URBANÍSTIQUES MUNICIPALS	
Primer Trimestre 1994	18

I. Inversió Industrial. 1993

I. Inversión Industrial. 1993

1. Evolució trimestral de la inversió. 1985-1993

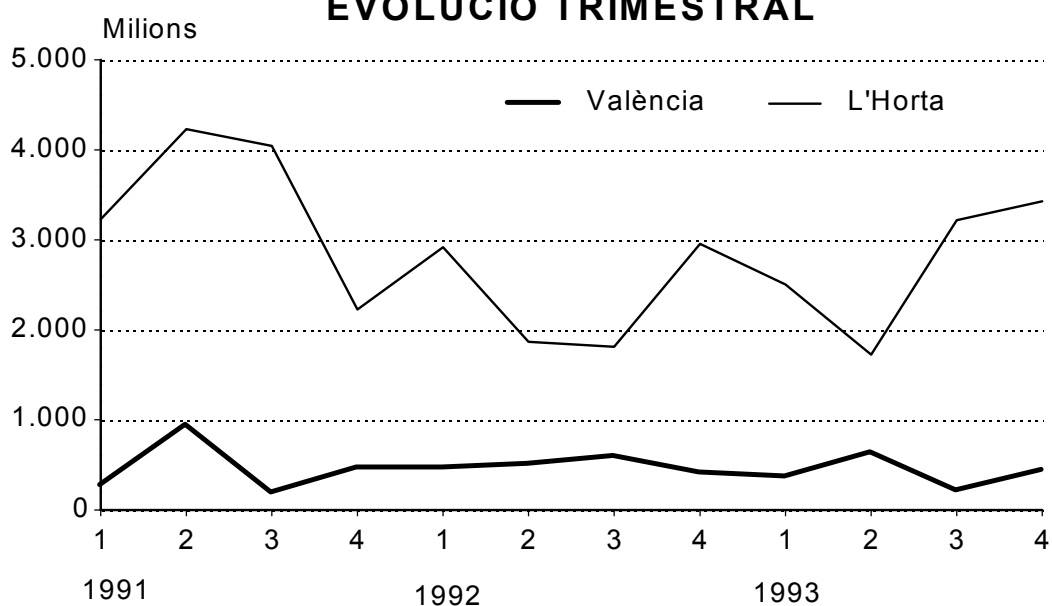
1. Evolución trimestral de la inversión. 1985-1993

Període		C:Comunitat				
		A:València	B:L'Horta	A/B %	Valenciana	B/C %
1985		932.052	5.119.712	18	24.891.289	21
1986		1.829.240	6.656.123	28	33.070.327	20
1987		1.978.905	14.389.697	14	43.486.583	33
1988		2.986.991	12.608.765	19	70.859.693	18
1989		2.288.987	11.772.090	19	53.776.752	22
1990		3.393.366	11.157.365	30	54.342.800	21
1991	1 Trimestre	266.988	3.227.712	8	33.536.187	21
	2 Trimestre	938.196	4.232.443	22	17.421.260	24
	3 Trimestre	184.804	4.044.050	5	13.086.411	31
	4 Trimestre	464.905	2.225.981	21	9.408.048	24
	Total	1.854.893	13.730.186	14	73.451.906	19
1992	1 Trimestre	464.404	2.920.017	16	13.941.200	21
	2 Trimestre	504.899	1.866.678	27	13.541.561	14
	3 Trimestre	589.902	1.813.381	33	17.804.558	10
	4 Trimestre	411.507	2.957.975	14	12.992.305	23
	Total	1.970.712	9.558.051	21	58.279.624	16
1993	1 Trimestre	364.788	2.507.169	15	12.151.156	21
	2 Trimestre	633.194	1.724.133	37	9.827.755	18
	3 Trimestre	206.581	3.222.369	6	9.009.381	36
	4 Trimestre	438.156	3.429.351	13	10.541.533	33
	Total	1.642.719	10.883.022	15	41.529.825	26

Nota: Xifres Provisionals. Dades en milers de pessetes.

Font: Conselleria d'Indústria, Comerç i Turisme. Generalitat Valenciana

INVERSIÓ INDUSTRIAL EVOLUCIÓ TRIMESTRAL



2. Distribució territorial. Quart trimestre 1993*2. Distribución territorial. Cuarto trimestre 1993*

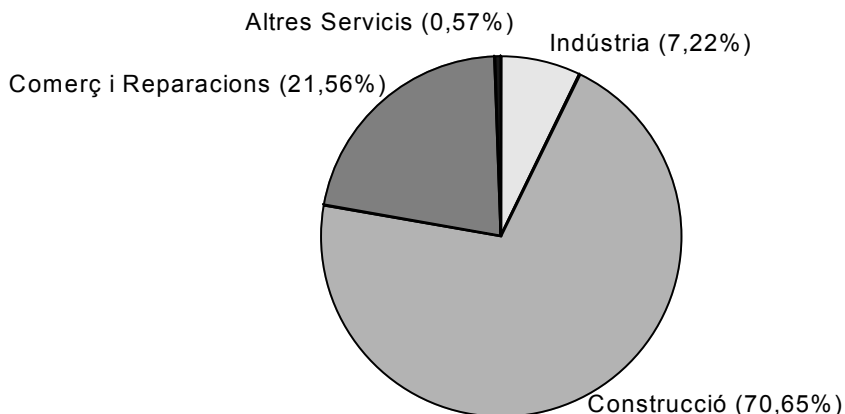
	A:València	%	B:L'Horta	%	A/B %
NOVES INDÚSTRIES					
Número d'empreses	52	64,2	146	63,8	35,6
Inversió (milers ptes.)	105.544	24,1	667.178	19,5	15,8
Llocs de treball	223	66,0	884	74,0	25,2
Potència instal.lada (Kw)	550	13,7	3.636	36,1	15,1
AMPLIACIONS					
Número d'empreses	29	35,8	83	36,2	34,9
Inversió (milers ptes.)	332.612	75,9	2.762.173	80,6	12,0
Llocs de treball	115	34,0	311	26,0	37,0
Potència instal.lada (Kw)	3.462	86,3	6.440	63,9	53,8
INVERSIÓ TOTAL					
Número d'empreses	81	100	229	100	35,4
Inversió (milers ptes.)	438.156	100	3.429.351	100	12,8
Llocs de treball	338	100	1.195	100	28,3
Potència instal.lada (Kw)	4.012	100	10.076	100	39,8

3. Destinació final de la inversió. Quart trimestre 1993*3. Destino final de la inversión. Cuarto trimestre 1993*

	València			L'Horta		
	Inversió	%	%	Inversió	%	%
NOVES INDÚSTRIES	105.544	100	24,1	667.178	100	19,5
Maquinària nacional	68.117	64,5		365.194	54,7	
Maquinària importada	8.230	7,8		27.022	4,1	
Terrenys,edificis-construccions	14.257	13,5		224.634	33,7	
Altres inversions d'equip	14.940	14,2		50.328	7,5	
AMPLIACIONS	332.612	100	75,9	2.762.173	100	80,6
Maquinària nacional	154.546	46,5		1.011.766	36,6	
Maquinària importada	171.790	51,7		931.306	33,7	
Terrenys,edificis-construccions	3.739	1,1		814.089	29,5	
Altres inversions d'equip	2.537	0,8		5.012	0,2	
INVERSIÓ TOTAL	438.156	100	100	3.429.351	100	100
Maquinària nacional	222.663	50,8		1.376.960	40,2	
Maquinària importada	180.020	41,1		958.328	27,9	
Terrenys,edificis-construccions	17.996	4,1		1.038.723	30,3	
Altres inversions d'equip	17.477	4,0		55.340	1,6	

VALÈNCIA. INVERSIÓ ALS SECTORS ECONÒMICS.

Quart Trimestre 1993



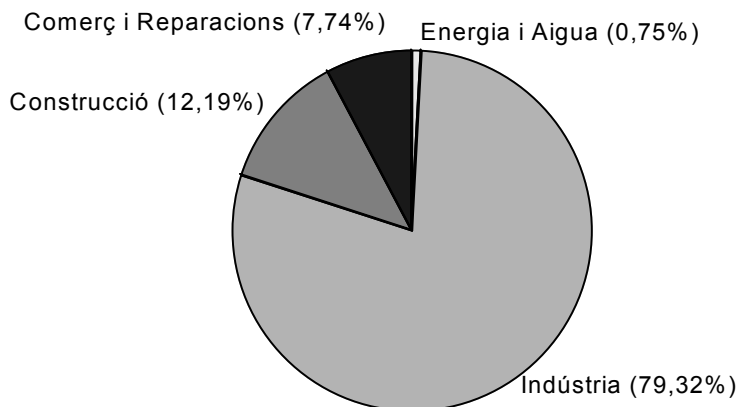
4. Distribució sectorial. València. Quart Trimestre 1993

4. Distribución sectorial. Valencia. Cuarto trimestre 1993

	Noves Indústries		Ampliacions		Total	
	Inversió	%	Inversió	%	Inversió	%
Producció metalls	0	0,0	0	0,0	0	0,0
Extracció minerals no metàl.lics	0	0,0	0	0,0	0	0,0
Fabricació materials construcció	0	0,0	0	0,0	0	0,0
Indústria de la pedra natural	0	0,0	0	0,0	0	0,0
Vidre i ceràmica	0	0,0	0	0,0	0	0,0
Indústria química	714	2,8	0	0,0	714	2,3
Fabricació productes metàl.lics	3.050	11,8	0	0,0	3.050	9,6
Construcció maquinària	190	0,7	0	0,0	190	0,6
Construcció material elèctric	300	1,2	200	3,5	500	1,6
Construcció material transport	0	0,0	0	0,0	0	0,0
Instruments de precisió i òptica	0	0,0	1.667	29,3	1.667	5,3
Alimentació	0	0,0	0	0,0	0	0,0
Begudes i tabac	0	0,0	0	0,0	0	0,0
Indústria tèxtil	0	0,0	0	0,0	0	0,0
Cuiro	975	3,8	0	0,0	975	3,1
Calcer	0	0,0	0	0,0	0	0,0
Confecció tèxtil	0	0,0	3.324	58,3	3.324	10,5
Fusta	1.000	3,9	79	1,4	1.079	3,4
Mobles de fusta	3.717	14,3	105	1,8	3.822	12,1
Paper	0	0,0	0	0,0	0	0,0
Arts gràfiques i edició	7.920	30,5	0	0,0	7.920	25,0
Cautxú i plàstic	0	0,0	0	0,0	0	0,0
Joieria i bijuteria	8.083	31,2	325	5,7	8.408	26,6
Joguets	0	0,0	0	0,0	0	0,0
Indústries manufactureres diverses	0	0,0	0	0,0	0	0,0
Total sectors industrials	25.949	100	5.700	100	31.649	100
Agricultura i ramaderia	0	0,0	0	0,0	0	0,0
Energia i aigua	0	0,0	0	0,0	0	0,0
Sectors industrials	25.949	24,6	5.700	1,7	31.649	7,2
Construcció	44.580	42,2	264.965	79,7	309.545	70,7
Comerç i reparacions	32.525	30,8	61.947	18,6	94.472	21,6
Altres servicis	2.490	2,4	0	0,0	2.490	0,6
TOTAL	105.544	100	332.612	100	438.156	100

L'HORTA. ALS SECTORS ECONÒMICS.

Quart Trimestre 1993



5. Distribució sectorial. L'Horta. Quart trimestre 1993

5. Distribución sectorial. L'Horta. Cuarto Trimestre 1993

	Noves Indústries		Ampliacions		Total	
	Inversió	%	Inversió	%	Inversió	%
Producció metalls	64.400	18,5	8.057	0,3	72.457	2,7
Extracció minerals no metàl.lics	0	0,0	209.740	8,9	209.740	7,8
Fabricació materials construcció	0	0,0	0	0,0	0	0,0
Indústria de la pedra natural	3.180	0,9	2.400	0,1	5.580	0,2
Vidre i ceràmica	17.577	5,0	4.015	0,2	21.592	0,8
Indústria química	16.956	4,9	0	0,0	16.956	0,6
Fabricació productes metàl.lics	31.371	9,0	61.093	2,6	92.464	3,4
Construcció maquinària	40.670	11,7	476.941	20,3	517.611	19,2
Construcció material elèctric	31.165	8,9	1.205	0,1	32.370	1,2
Construcció material transport	0	0,0	1.333.064	56,6	1.333.064	49,3
Instruments de precisió i òptica	0	0,0	2.467	0,1	2.467	0,1
Alimentació	0	0,0	0	0,0	0	0,0
Begudes i tabac	0	0,0	0	0,0	0	0,0
Indústria tèxtil	0	0,0	2.993	0,1	2.993	0,1
Cuiro	975	0,3	1.530	0,1	2.505	0,1
Calcer	0	0,0	0	0,0	0	0,0
Confecció tèxtil	450	0,1	3.324	0,1	3.774	0,1
Fusta	18.670	5,4	24.139	1,0	48.809	1,6
Mobles de fusta	26.238	7,5	705	0,0	26.943	1,0
Paper	0	0,0	201.698	8,6	201.698	7,5
Arts gràfiques i edició	62.512	17,9	0	0,0	62.512	2,3
Cautxú i plàstic	25.037	7,2	20.450	0,9	45.487	1,7
Joieria i bijuteria	9.733	2,8	325	0,0	10.058	0,4
Joguets	0	0,0	0	0,0	0	0,0
Indústries manufactureres diverses	0	0,0	0	0,0	0	0,0
Total sectors industrials	348.934	100	2.354.146	100	2.703.080	100
Agricultura i ramaderia	0	0,0	0	0,0	0	0,0
Energia i aigua	25.392	3,8	0	0,0	25.392	0,7
Sectors industrials	348.934	52,3	2.354.146	85,2	2.703.080	78,8
Construcció	107.773	16,2	307.718	11,1	415.491	12,1
Comerç i reparacions	163.512	24,5	100.309	3,6	263.821	7,7
Altres servicis	21.567	3,2	0	0,0	21.567	0,6
TOTAL	667.178	100	2.762.173	100	3.429.351	100

II. Mercat de Treball registrat per l'INEM a les Oficines de València.**II. Mercado de Trabajo registrado por el INEM en las Oficinas de Valencia.****1. Desocupació registrada per l'INEM per oficines. 1991-94.****1. Paro registrado por el INEM por oficinas. 1991-94.**

	Total	Avinguda del Port	Felipe Rinaldi	Vila Barbera	Avinguda del Cid	Juan Llorens	Alfambra	Luis Oliag	Artes Gráficas
1991									
Primer trimestre	58,8	11,6	7,8	7,8	7,4	8,2	8,1	7,9	-
Segon trimestre	57,5	11,7	7,5	6,9	7,9	7,8	7,7	8,0	-
Tercer trimestre	55,6	11,8	7,5	7,1	8,1	6,5	6,5	8,1	-
Quart trimestre	56,2	11,3	7,7	7,1	7,8	7,5	6,9	7,9	-
1992									
Primer trimestre	55,7	10,9	7,4	6,9	7,6	8,3	7,3	7,3	-
Segon trimestre	55,1	10,9	7,3	6,8	7,6	8,3	7,1	7,1	-
Tercer trimestre	55,4	10,8	7,3	6,9	7,9	8,2	7,1	7,2	-
Quart trimestre	58,5	11,5	7,7	7,5	8,3	8,6	7,5	7,4	-
1993									
Primer trimestre	60,7	12,1	7,9	7,3	9,0	9,0	7,8	7,6	-
Segon trimestre	62,3	11,7	8,2	7,4	9,6	8,8	7,8	8,1	0,7
Tercer trimestre	63,3	7,3	8,4	7,5	9,7	9,1	5,9	8,7	6,8
Quart trimestre	67,3	6,5	8,7	7,7	10,0	9,4	7,6	9,0	8,5
1994									
Primer trimestre	70,3	6,9	9,2	7,9	10,3	9,7	8,0	9,4	8,9

Nota: Estes xifres, donades en milers, són mitjanes mòbils

Font: Conselleria de Treball i Assumptes Socials.

2. Ofertes, Col.locacions i Desocupació per mesos i oficines de col.locació. Primer trimestre 1994**2. Ofertas, Colocaciones i Paro por meses y oficinas de empleo. Primer trimestre 1994**

	Total	Av. Port	Felipe Rinaldi	Vila Av. Cid	Juan Barberà	Juan Llorens	Alfambra	Luis Oliag	Artes Gráficas
Gener									
Ofer.Ocupació	9.675	670	768	1.072	2.990	1.036	1.188	1.678	273
Col.locacions	7.809	592	1.082	1.085	1.156	1.047	891	1.133	823
Desocupats	70.338	6.920	9.112	10.538	7.891	9.702	7.944	9.342	8.889
Febrer									
Ofer.Ocupació	10.600	731	729	977	2.784	888	1.518	1.610	1.363
Col.locacions	8.492	720	1.076	1.145	1.216	1.080	960	1.163	1.132
Desocupats	71.795	7.108	9.344	10.609	8.096	9.850	8.214	9.606	8.968
Març									
Ofer.Ocupació	11.930	691	696	1.048	3.258	1.078	2.282	1.831	1.046
Col.locacions	9.540	752	1.187	1.709	1.439	1.114	1.106	1.212	1.021
Desocupats	69.318	6.925	9.261	9.348	7.906	9.600	8.029	9.369	8.880

Font: Instituto Nacional de Empleo, Delegació Provincial de València. Oficina d'Estadística Ajuntament de València

Nota: L'àmbit territorial d'estes oficines, des de maig de 1993, és el següent:

Av. Port: Districtes postals 46011, 46023, 46024 i 46027.**Juan Llorens:** Districtes postals 46008, 46015 i 46018.**Felipe Rinaldi:** Districtes postals 46016, 46019, i 46025, i els municipis d'Alfara del Patriarca, Montcada, Tavernes Blanques i Vinalesa.**Av. Cid:** Districte postal 46014 i els municipis de Mislata i Xirivella.**Vila Barberà:** Districtes postals 46001, 46002, 46004, 46007 i 46017.**Luis Oliag:** Districtes postals 46005, 46006, 46012, 46013 i 46026.**Alfambra:** Districtes postals 46003, 46009 i 46020 i el municipi d'Alboraia.**Artes Gráficas:** Districtes postals 46010 (abans Alfambra), 46021 (abans Av. Port) i 46022 (abans Av. Port).

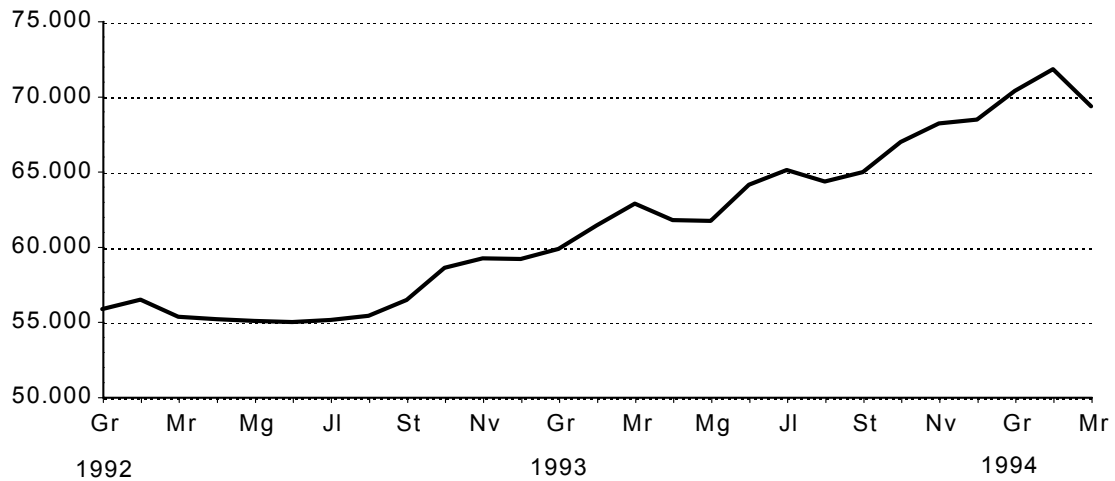
3. Col.locacions per mesos. 1993-94

3. Colocaciones por meses. 1993-94

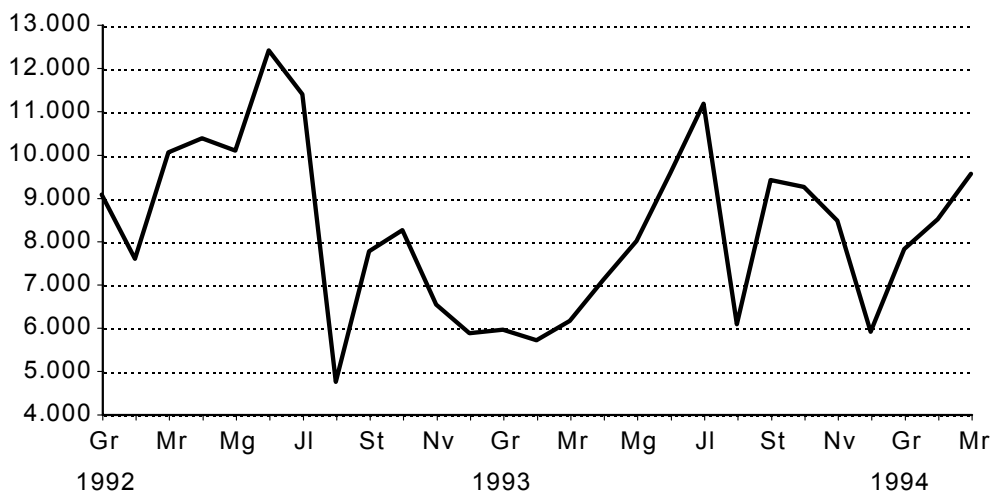
	Col.locacions	% Variació mes anterior	% Variació mateix mes any anterior
Abril	7.097	15,5%	-31,6%
Maig	7.993	12,7%	-20,7%
Juny	9.564	19,7%	-22,9%
Juliol	11.161	16,7%	-1,9%
Agost	6.071	-46,6%	28,2%
Setembre	9.397	54,8%	21,2%
Octubre	9.242	-1,6%	12,1%
Novembre	8.459	-8,5%	29,7%
Desembre	5.895	-30,3%	0,5%
Gener	7.809	32,5%	31,4%
Febrer	8.492	8,7%	49,1%
Març	9.540	12,3%	55,3%

Font: Instituto Nacional de Empleo, Delegació Provincial de València. Oficina d'Estadística Ajuntament de València

**DESOCUPACIÓ REGISTRADA PER L'INEM.
1992 - 1994**



**COL.LOCACIONS REGISTRADES PER L'INEM.
1992 - 1994**



Nota: En les 4 taules següents les dades han sigut calculades prenent la mitjana dels tres mesos per a cadascuna de les categories.
La variació és respecte del trimestre anterior

4. Desocupació registrada segons edat i sexe. Primer trimestre de 1994

4.1. Paro registrado según edad y sexo. Primer trimestre de 1994

	Total	% Variació mateix trimestre any anterior	Hòmens	% Variació mateix trimestre any anterior	Dones	% Variació mateix trimestre any anterior
Total	70.484	14,9%	32.536	26,1%	37.948	6,7%
Fins 19	8.014	15,5%	3.577	21,7%	4.437	11,0%
20-24	13.294	10,9%	5.790	18,8%	7.504	5,5%
25-29	13.546	10,4%	5.658	22,4%	7.888	3,1%
30-34	9.549	13,2%	3.722	30,1%	5.827	4,5%
35-39	6.872	17,1%	2.732	35,0%	4.140	7,7%
40-44	5.482	19,3%	2.386	36,5%	3.096	8,7%
45-49	4.647	21,0%	2.342	30,7%	2.306	12,7%
50-54	4.083	16,0%	2.561	21,1%	1.522	8,3%
55-59	3.442	24,0%	2.541	27,9%	901	14,1%
60 i més	1.555	39,8%	1.228	47,2%	327	17,6%

Font: Instituto Nacional de Empleo, Delegació Provincial de València. Oficina d'Estadística Ajuntament de València

5. Desocupació registrada segons titulació. Primer trimestre de 1994.

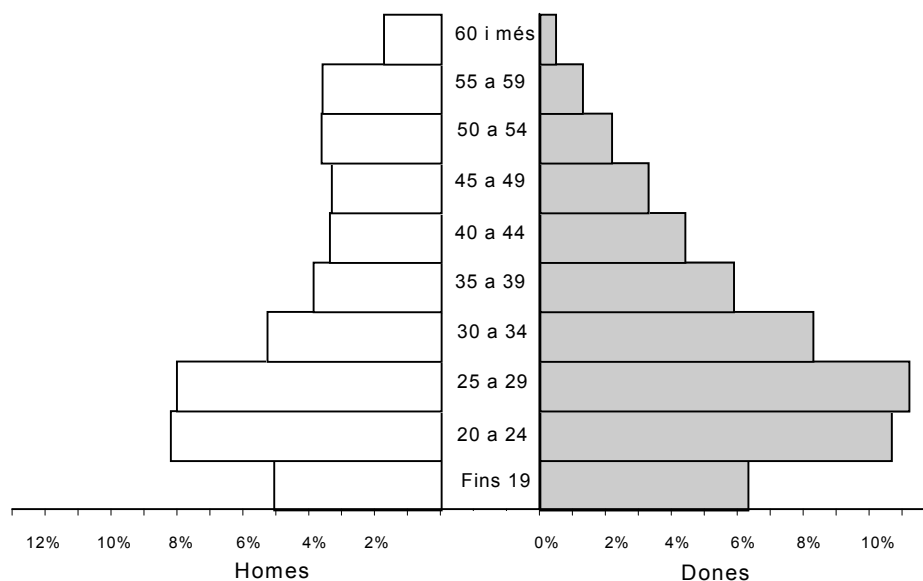
5.1. Paro registrado según titulación. Primer trimestre de 1994.

	Total	% Variació mateix trimestre any anterior
Total	70.484	19,9%
Analfabets	4	-69,2%
Estudis Primaris sense certif.	956	-10,7%
Certificat Escolaritat	25.271	10,6%
F.P. 1	3.304	16,4%
E.G.B.	23.437	20,1%
F.P. 2	2.602	28,1%
B.U.P.	8.124	13,5%
Titulació grau Mitjà	2.950	18,0%
Titulació grau Superior	3.835	14,0%

Font: Instituto Nacional de Empleo, Delegació Provincial de València. Oficina d'Estadística Ajuntament de València

EDAT I SEXE DELS DESOCUPATS.

Primer trimestre de 1993



6. Desocupació registrada segons grup professional. Primer Trimestre de 1994.6. *Paro registrado según grupo profesional. Primer trimestre de 1994.*

	Total	% Variació mateix trimestre any anterior
Total	70.484	14,9%
Professionals i Tècnics	10.059	13,4%
Directius i Funcionaris	548	38,0%
Administratius i Assimilats	13.502	15,6%
Comerciants i Venedors	9.571	14,0%
Treballadors dels Servicis	10.591	9,7%
Treballadors de l'Agricultura	410	37,1%
Treballadors de la Minería	3.713	0,8%
Treballadors de la Indústria del Calcer	7.231	24,7%
Treballadors de la Indústria del Plàstic	6.875	27,4%
Peons	7.985	11,4%

Font: Instituto Nacional de Empleo, Delegació Provincial de València. Oficina d'Estadística Ajuntament de València

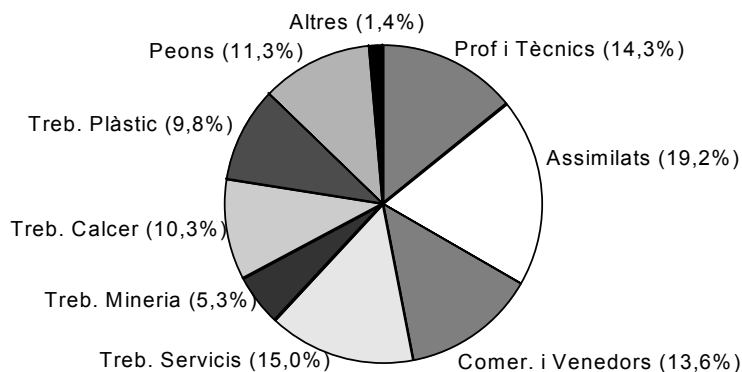
7. Desocupats registrats segons activitat econòmica. Primer Trimestre de 1994.7. *Parados registrados según actividad económica. Primer trimestre de 1994.*

	Total	% Variació mateix trimestre any anterior
Total	70.484	14,9%
Agricultura, Pesca, Silvicultura, etc.	459	40,4%
Indústria	19.598	8,6%
Construcció	4.340	34,1%
Servicis	34.766	16,6%
Sense Ocupació Anterior	11.320	14,2%

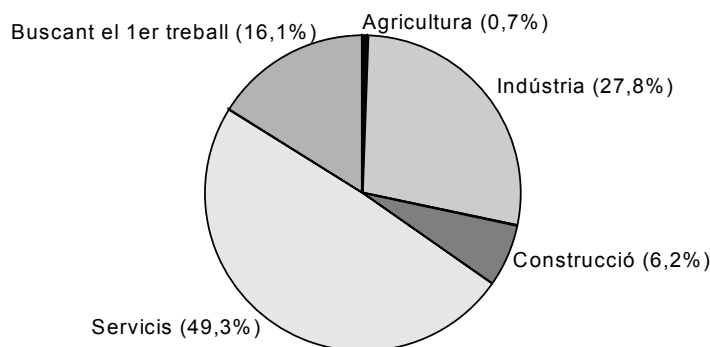
Font: Instituto Nacional de Empleo, Delegació Provincial de València. Oficina d'Estadística Ajuntament de València

DESOCUPATS SEGONS GRUP PROFESSIONAL.

Primer Trimestre 1993

**DESOCUPATS SEGONS ACTIVITAT ECONÒMICA.**

Primer Trimestre 1993



Nota: En les 2 taules següents les dades han sigut calculades prenent la suma dels tres mesos per a cadascuna de les categories.
La variació és respecte del trimestre anterior

8. Ofertes d'ocupació en grans grups professionals. Primer trimestre 1994

8. Ofertas de empleo en grandes grupos profesionales. Primer trimestre 1994

	Total	% Variació mateix trimestre any anterior
Totes	32.205	37,2%
Professionals i Tècnics	2.964	141,6%
Directius i Funcionaris	126	-14,9%
Administratius i Assimilats	4.313	25,8%
Comerciants i venedors	4.544	30,1%
Treballadors Servicis	5.565	22,1%
Treballadors Agricultura	118	66,2%
Treballadors Minería	833	112,0%
Treballadors Ind. Calcer	2.590	87,8%
Treballadors Ind. Plàstic	9.396	96,4%
Peons	1.756	-56,0%

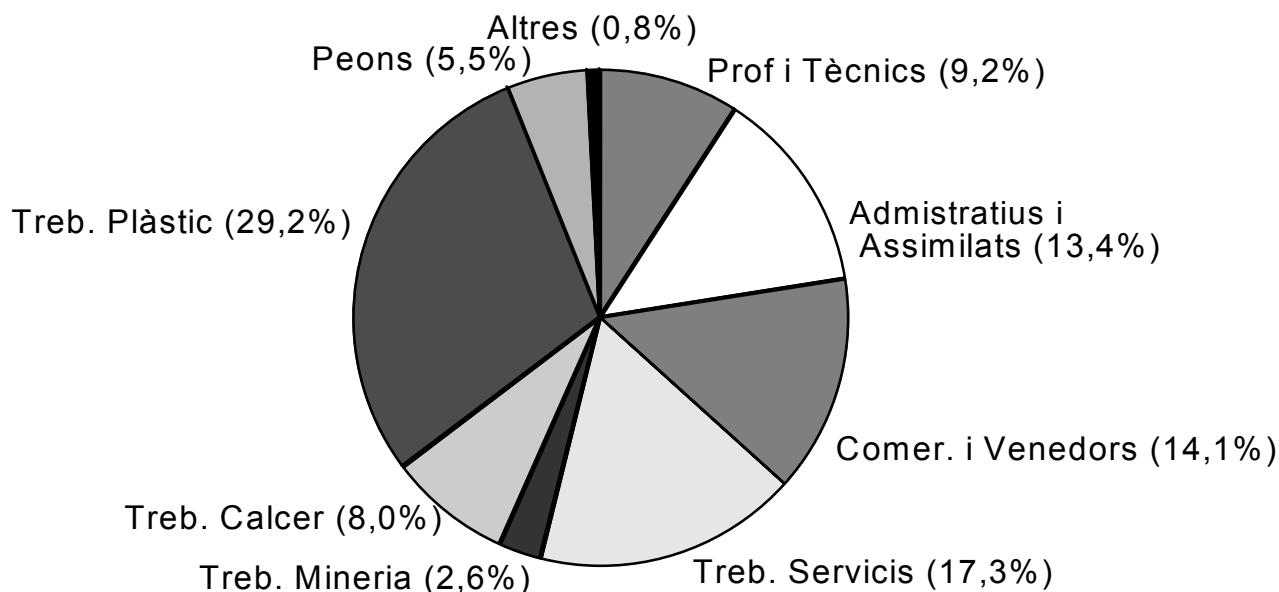
9. Ofertes d'ocupació segons sector econòmic. Primer trimestre 1994

9. Ofertas de empleo según sector económico. Primer trimestre 1994

	Total	% Variació mateix trimestre any anterior
Totes	32.205	37,2%
Agricultura, Pesca, Silvicultura, etc.	224	55,6%
Indústria	5.143	40,0%
Construcció	4.979	16,5%
Servicis	21.859	42,1%

OFERTES D'OCUPACIÓ PER GRUP PROFESSIONAL.

Primer Trimestre 1993



III. Demanda turística.1993-94

III. Demanda turística.1993-94

1. Pernotacions

1. Pernotaciones

	Nacionals			Estrangers			TOTAL
	Hotels	Hostals	Total	Hotels	Hostals	Total	
Octubre	50.045	10.618	60.663	12.170	3.308	15.478	76.141
Novembre	44.455	12.185	56.640	10.745	2.426	13.171	69.811
Desembre	33.260	9.372	42.632	6.856	2.422	9.278	51.910
Gener	37.032	8.136	45.168	9.144	2.526	11.670	56.838
Febrer	54.804	11.307	66.111	10.601	1.213	11.814	77.925
Març	49.263	12.277	61.540	12.770	3.911	16.681	78.221

2. Grau d'ocupació

2. Grado de ocupación

						Hotels				Hostals	Total
	****	***	**	*		Total	***	**	*	Total	
Octubre	27,9	46,7	36,2	35,6	21,1	37,9	21,5	30,0	39,6	33,4	37,0
Novembre	31,3	41,6	33,1	36,9	21,9	34,7	43,8	39,6	31,8	36,3	35,0
Desembre	33,1	27,1	15,7	88,6	14,8	24,4	14,9	31,6	29,5	28,3	25,2
Gener	26,8	30,7	27,3	23,3	14,5	27,1	15,7	27,9	27,7	26,2	26,9
Febrer	30,8	51,8	45,5	29,5	21,4	42,8	31,2	39,6	29,2	33,3	40,9
Març	46,1	41,6	33,5	32,2	28,7	36,7	57,3	22,4	44,5	37,3	36,8

3. Pernotacions d'estrangers per nacionalitats

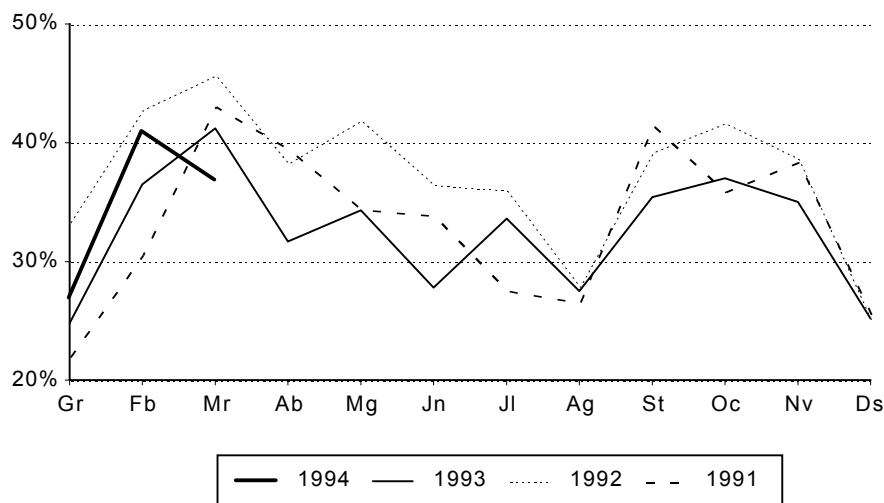
3. Pernotaciones de extranjeros por nacionalidades

	Total	Alemanya	Benelux	Escandinàvia	França	Itàlia	G. Bretanya	Altres
Octubre	15.479	1.894	1.035	219	2.019	1.528	2.548	6.236
Novembre	13.164	2.750	378	278	1.406	1.576	1.246	5.530
Desembre	9.280	1.095	688	169	1.854	1.273	1.409	2.792
Gener	11.673	1.074	849	396	1.526	1.854	956	5.018
Febrer	11.809	1.243	584	361	2.235	2.041	1.425	3.920
Març	16.681	2.193	649	305	3.251	2.028	2.694	5.561

Nota: Les dades corresponen a la zona turística 3 de la Comunitat Valenciana, la qual inclou els municipis següents: València (excloent-hi El Saler i El Perellonet) i Manises. (-) Inexistència d'establiments oberts

Font: Conselleria d'Indústria, Comerç i Turisme. Generalitat Valenciana

GRAU D'OCUPACIÓ HOTELERA



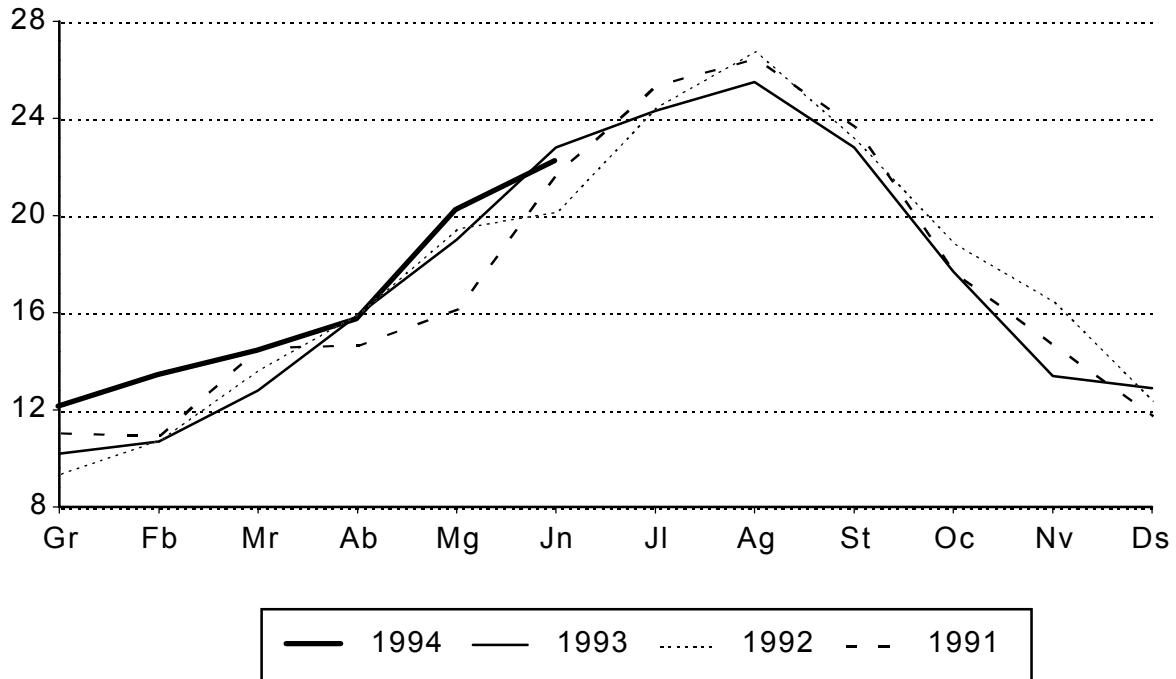
IV. Observacions meteorològiques. 1993-94
 IV. Observaciones meteorológicas. 1993-94

	Precipitació		Insolació		%Humitat	Pressió	Dies segons nubositat		
	l/m2	dies	hores	%	relativa	Hpa.	clars	núvols	coberts
Octubre	101,8	10	183,9	53	60	1.012,2	1	28	8
Novembre	42,4	11	141,9	47	72	1.015,7	6	17	7
Desembre	4,6	1	195,0	67	61	1.019,9	9	22	2
Gener	1,1	4	200,0	67	51	1.019,3	11	19	1
Febrer	4,4	5	172,2	58	55	1.014,2	4	20	4
Març	0,7	4	239,8	65	69	1.021,0	12	17	2
Abril	51,1	7	256,1	64	52	1.014,1	8	18	4
Maig	13,4	9	253,3	57	62	1.011,9	4	23	4
Juny	3,1	4	319,4	71	69	1.016,9	14	16	0

	Vent		Temperatura en grau centígrads				
	Velocitat	Direcció	Màxima		Mínima		Temperatura
	màxima Km/h		absoluta	mitjana	absoluta	mitjana	mitjana
Octubre	71	NW	29,8	22,0	6,3	13,3	17,7
Novembre	47	WNW	24,0	17,7	3,6	9,2	13,4
Desembre	62	WNW	22,0	18,0	2,8	7,9	12,9
Gener	79	WNW	24,6	17,0	1,8	7,1	12,1
Febrer	61	MNE	23,5	18,5	3,6	8,4	13,4
Març	40	NE	27,6	19,6	7,4	9,2	14,4
Abril	76	WNW	28,0	21,1	5,0	10,4	15,7
Maig	65	WSW	33,8	24,6	10,8	15,9	20,2
Juny	55	WNW	33,6	27,4	12,6	18,1	22,8

Font: Centre Meteorològic Zonal de València

TEMPERATURA MITJANA MENSUAL

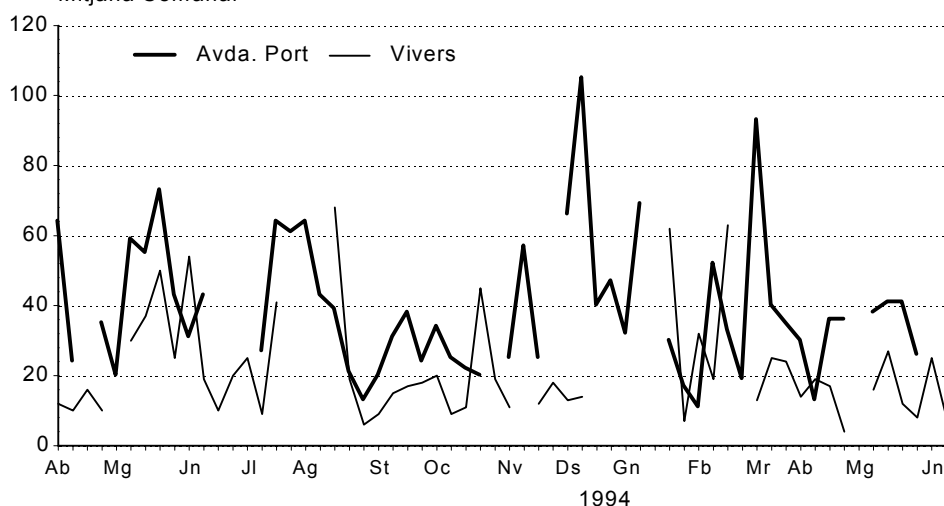


V. Contaminació atmosfèrica. Mitjana setmanal. 1993-94**V. Contaminación atmosférica. Media semanal. 1993-94****1. Diòxid de sofre segons estacions de mostreig. 1994****1. Dióxido de azufre por estaciones de muestreo. 1994**

	1	2	3	4	5	6	7	8	9	10	11	12	13	14
07/03 a 13/03	31	21	-	74	40	17	23	25	-	33	34	28	10	34
14/03 a 20/03	-	30	-	51	35	19	-	24	-	42	43	21	11	40
21/03 a 03/04	22	24	-	45	30	31	38	14	-	30	16	37	22	42
04/04 a 10/04	27	27	-	35	13	30	19	19	41	30	30	31	20	41
11/04 a 17/04	22	28	-	30	36	20	23	17	45	22	31	26	20	54
18/04 a 24/04	42	8	-	38	36	19	19	4	-	15	14	23	15	35
25/04 a 01/05	22	44	-	26	-	25	30	-	43	43	-	35	20	47
02/05 a 08/05	43	35	-	41	38	40	23	16	34	26	19	30	24	28
09/05 a 15/05	30	49	-	51	41	26	19	27	31	20	15	27	23	35
16/05 a 22/05	35	23	-	23	41	17	21	12	59	30	11	34	28	41
23/05 a 29/05	32	18	25	-	26	26	17	8	-	21	17	38	20	28
30/05 a 05/06	8	40	9	7	-	20	15	25	29	42	24	12	12	18
06/06 a 12/06	16	44	15	35	18	23	27	8	59	28	13	34	17	46

CONTAMINACIÓ ATMOSFÈRICA. DIÒXID DE SOFRE

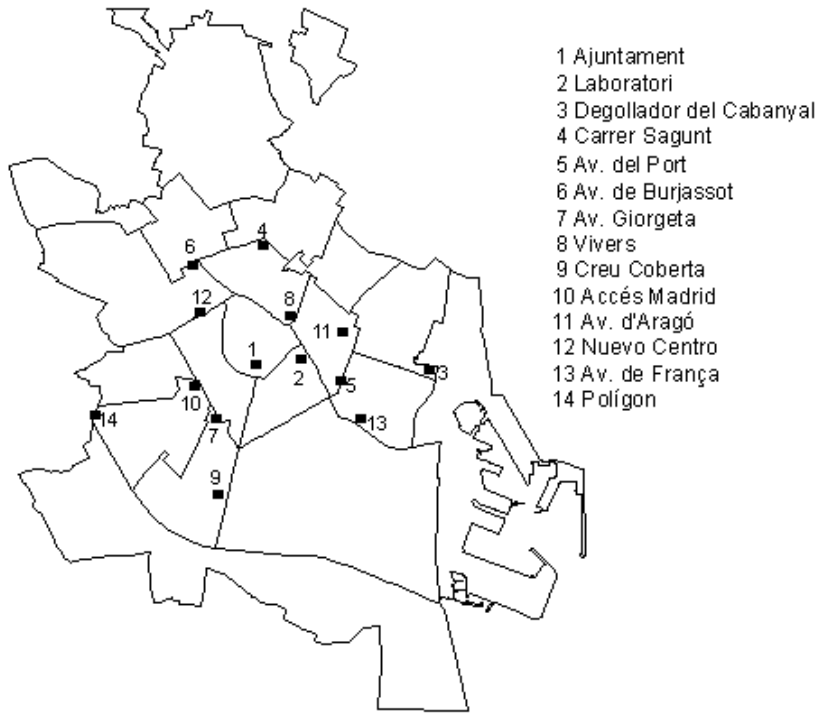
Mitjana Semanal

**2. Fum segons estacions de mostreig. 1993-94****2. Humo por estaciones de muestreo. 1993-94**

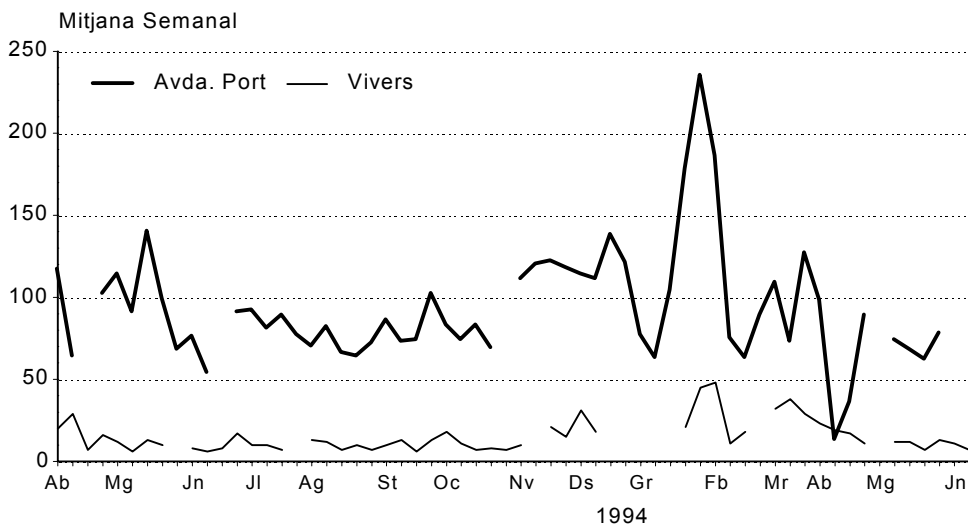
	1	2	3	4	5	6	7	8	9	10	11	12	13	14
07/03 a 13/03	38	58	-	81	73	42	60	38	-	84	51	73	30	28
14/03 a 20/03	-	49	-	91	127	56	-	29	-	85	52	91	44	37
21/03 a 03/04	63	44	-	59	98	49	78	23	-	62	40	91	34	33
04/04 a 10/04	27	27	-	35	13	30	19	19	41	30	30	31	20	41
11/04 a 17/04	22	28	-	30	36	20	23	17	45	22	31	26	20	54
18/04 a 24/04	33	42	-	64	89	43	57	11	-	69	38	81	32	22
25/04 a 01/05	42	38	-	54	-	41	51	-	128	59	-	75	39	23
02/05 a 08/05	26	31	-	41	74	27	35	12	74	64	29	63	16	12
09/05 a 15/05	25	41	-	47	68	32	34	12	47	57	29	58	15	13
16/05 a 22/05	18	27	-	43	62	28	18	7	55	39	21	35	13	10
23/05 a 29/05	33	35	15	-	78	32	24	13	-	67	33	63	13	11
30/05 a 05/06	32	42	12	25	-	24	37	11	75	48	24	70	16	15
06/06 a 12/06	32	25	10	23	58	15	44	7	159	53	23	65	16	13

Nota: Diòxid de sofre i Fums en Micrograms/m3. (-) Dades insuficients. Font: Laboratori Municipal. Ajuntament de València

SITUACIO DE LES ESTACIONS DE MOSTREIG



CONTAMINACIÓ ATMOSFÈRICA. FUM



5/ AVDA. PORT:
Tràfic molt dens

8/ VIVERS:
Fons ciutat.
Contaminació base

VI. Índex de Preus de Consum.

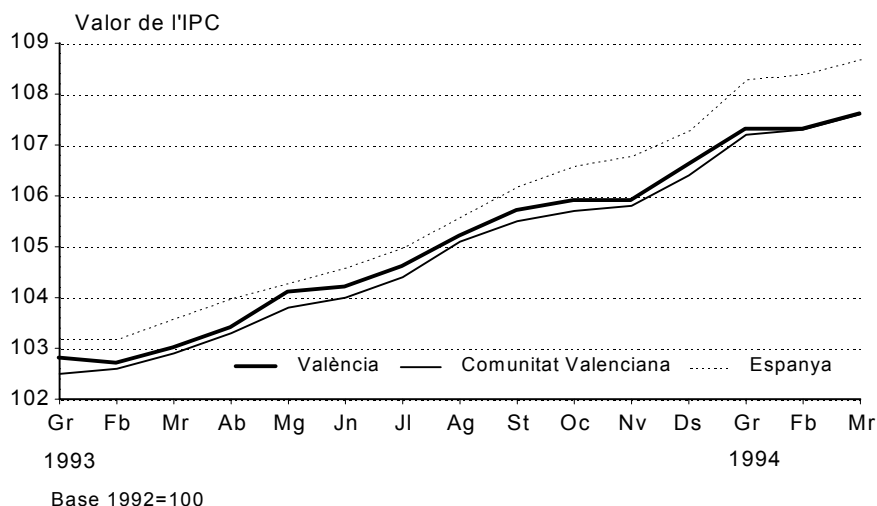
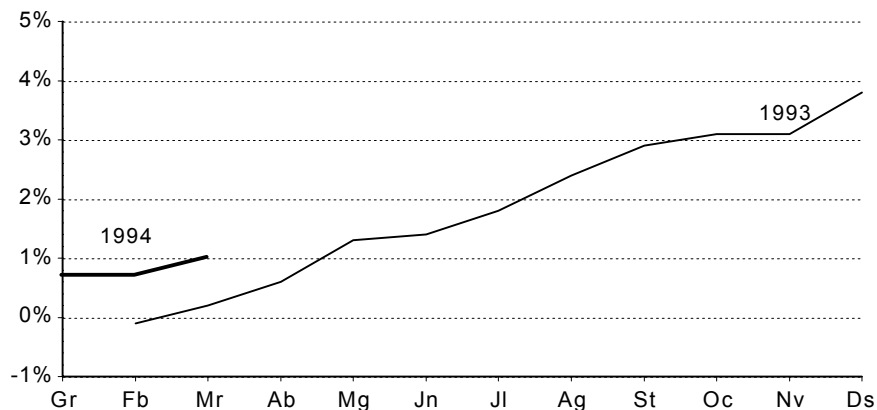
VI. Índice de Precios de Consumo.

1. Evolució mensual de l'I.P.C. 1993-94

1. Evolución mensual del I.P.C. 1993-94

	Índex	% Variació	Índex	% Variació	% Variació	Índex	% Variació	% Variació
	Província	mes	Comunitat	mes	mateix mes	Conjunt	mes	mateix mes
	València	anterior	Valenciana	anterior	any anterior	Nacional	anterior	any anterior
Abril	103,4	0,4	103,3	0,4	4,2	104,0	0,4	4,6
Maig	104,1	0,7	103,8	0,5	4,0	104,3	0,3	4,6
Juny	104,2	0,1	104,0	0,2	4,5	104,6	0,2	4,9
Juliol	104,6	0,4	104,4	0,4	-	105,0	0,4	4,9
Agost	105,2	0,6	105,1	0,7	-	105,6	0,6	4,6
Setembre	105,7	0,5	105,5	0,4	-	106,2	0,6	4,3
Octubre	105,9	0,2	105,7	0,2	-	106,6	0,4	4,6
Novembre	105,9	0,0	105,8	0,1	-	106,8	0,2	4,7
Desembre(*)	106,6	0,7	106,4	0,6	-	107,3	0,5	4,9
Gener(*)	107,3	0,7	107,2	0,8	4,6	108,3	1,0	5,0
Febrer(*)	107,3	0,0	107,3	0,1	4,6	108,4	0,1	5,0
Març(*)	107,6	0,3	107,6	0,3	4,6	108,7	0,3	4,9

Base 1992 = 100 . (*) Dades Provisionals. Font: Instituto Nacional d'Estadística

ÍNDEX DE PREUS DE CONSUM**INFLACIÓ ACUMULADA DURANT UN ANY**
Província de València

VII. Comercialització de Productes Alimentaris. Volum en Kg. 1993-1994*VII. Comercialización de productos Alimentarios. Volumen en Kg. 1993-1994***1. Fruita i Hortalisses. Evolució mensual del volum comercialitzat. 1993-1994***1. Fruta y Hortalizas. Evolución mensual del volumen comercializado. 1993-1994*

	Total	FRUITES		Total	HORTALISSES	
		% Variació mes	% Variació mateix mes		% Variació mes	% Variació mateix mes
		anterior	any anterior		anterior	any anterior
Juny	5.905.900	20,0	0,4	3.994.400	-7,2	1,4
Juliol	6.216.800	5,3	1,4	4.013.100	0,5	1,4
Agost	4.906.200	-21,1	0,7	3.797.200	-5,1	1,0
Setembre	5.619.500	14,5	0,7	4.351.800	14,6	1,2
Octubre	6.334.000	12,7	-0,2	5.276.000	21,2	-0,3
Novembre	5.848.800	-7,7	0,8	5.374.500	1,9	0,4
Desembre	6.509.800	11,3	0,5	5.552.000	3,3	0,6
Gener	4.982.800	-23,5	-0,9	4.441.000	-20,0	0,4
Febrer	4.400.400	-11,7	-0,4	4.109.700	-7,5	1,6
Març	4.231.700	-3,8	1,0	4.155.900	1,1	-0,1
Abril	4.361.700	3,1	-1,2	4.287.600	3,2	-0,5
Maig	4.931.900	13,1	0,2	4.289.700	0,0	-0,3

Font: MercaValència

2. Peix. Evolució mensual del volum comercialitzat. 1993-1994*2. Pescado. Evolución mensual del volumen comercializado. 1993-1994*

	PEIX FRESC			MARISC FRESC			CONGELATS		
	Total	% Variació	% Variació	Total	% Variació	% Variació	Total	% Variació	% Variació
		mes	mateix mes		mes	mateix mes		mes	mateix mes
		anterior	any anterior		anterior	any anterior		anterior	any anterior
Abril	2.541.100	18,4	0,2	1.408.100	4,0	-1,6	1.644.100	-6,7	-0,5
Maig	2.758.500	8,6	0,2	1.397.500	-0,8	-2,2	1.688.300	2,7	0,7
Juny	3.314.800	20,2	-0,6	1.377.000	-1,5	-3,9	2.031.300	20,3	0,9
Juliol	3.512.500	6,0	0,2	1.434.400	4,2	-3,9	2.221.300	9,4	0,2
Agost	2.754.300	-21,6	0,6	1.257.900	-12,3	-3,4	1.943.200	-12,5	1,1
Setembre	2.677.400	-2,8	-0,1	1.283.400	3,7	-1,9	1.924.400	-1,0	0,8
Octubre	3.102.200	15,9	-0,7	1.082.200	-15,7	-24,0	2.156.500	12,1	1,6
Novembre	2.857.200	-7,9	0,4	1.330.800	23,0	-12,5	2.273.300	5,4	0,3
Desembre	2.907.100	1,7	0,6	2.572.300	93,3	-9,3	2.983.800	31,3	1,0
Gener	2.117.800	-27,2	1,5	1.334.600	-48,1	-5,5	1.861.400	-37,6	0,2
Febrer	1.948.800	-8,0	1,1	1.230.800	-7,8	1,0	1.739.400	-6,6	0,9
Març	2.164.000	11,0	0,8	1.268.900	3,1	-6,3	1.744.200	0,3	-1,0
Abril	2.515.500	16,2	-1,0	1.224.100	-3,5	-13,1	1.729.500	-0,8	5,2
Maig	2.756.400	9,6	-0,1	1.320.900	7,9	-5,5	1.693.000	-2,1	0,3

Font: MercaValència

VIII. Migracions registrades a la Ciutat de València. (Dades provisionals)*VIII. Migraciones registradas en la Ciudad de Valencia. (Datos provisionales)***1. Immigrants per sexe i edat. Segon trimestre 1994***1. Inmigrantes por sexo y edad. Segundo trimestre 1994*

	Hòmens	%	Dones	%	Total	%
Total	1.337	50,2	1.328	49,8	2.665	100,0
<16 anys	193	7,2	217	8,1	410	15,4
16 a 25	290	10,9	366	13,7	656	24,6
26 a 35	441	16,5	392	14,7	833	31,3
36 a 45	182	6,8	131	4,9	313	11,7
46 a 55	96	3,6	81	3,0	177	6,6
56 a 64	70	2,6	62	2,3	132	5,0
65 i més	65	2,4	79	3,0	144	5,4

2. Immigrants segons procedència i sexe. Segon trimestre 1994*2. Inmigrantes según procedencia y sexo. Segundo trimestre 1994*

	Hòmens	Dones	Total	%
Total	1.337	1.328	2.665	100%
L'Horta	394	365	759	28,5%
Resta de la Comunitat	353	354	707	26,5%
Resta de L'Estat	440	471	911	34,2%
Estranger	150	138	288	10,8%

3. Emigrants per sexe i edat. Segon trimestre 1994*3. Emigrantes por sexo y edad. Segundo trimestre 1994*

	Hòmens	%	Dones	%	Total	%
Total	1.876	50,0%	1.879	50,0%	3.755	100%
<16 anys	331	8,8%	346	9,2%	677	18,0%
16 a 25	374	10,0%	417	11,1%	791	21,1%
26 a 35	560	14,9%	506	13,5%	1.066	28,4%
36 a 45	249	6,6%	227	6,0%	476	12,7%
46 a 55	152	4,0%	134	3,6%	286	7,6%
56 a 64	104	2,8%	101	2,7%	205	5,5%
65 i més	106	2,8%	148	3,9%	254	6,8%

4. Emigrants segons destinació i sexe. Segon trimestre 1994*4. Emigrantes según destino y sexo. Segundo trimestre 1994*

	Hòmens	Dones	Total	%
Total	1.876	1.879	3.755	100%
L'Horta	737	723	1.460	38,9%
Resta de la Comunitat	713	711	1.424	37,9%
Resta de L'Estat	416	434	850	22,6%
Estranger	10	11	21	0,6%

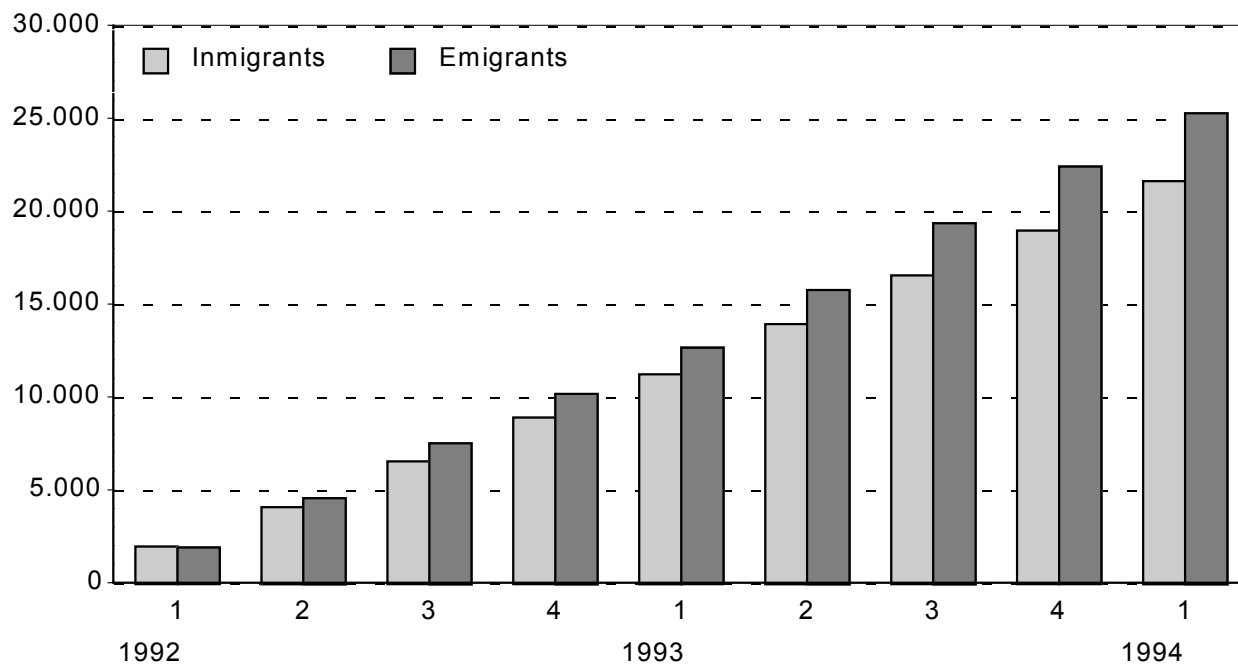
Font: Padró Municipal d'Habitants. Oficina d'Estadística. Ajuntament de València.

5. Immigrants, Emigrants i Saldo migratori. 1992-19945. *Immigrantes, Emigrantes y Saldo migratorio. 1992-1994*

	Immigrants	Emigrants	Saldo Migrato
1992			
Primer Trimestre	2.013	1.954	89
Segon Trimestre	2.118	2.657	-381
Tercer Trimestre	2.463	2.955	-320
Quart Trimestre	2.362	2.664	-382
Total	8.956	10.230	-994
1993			
Primer Trimestre	2.321	2.480	59
Segon Trimestre	2.703	3.100	-459
Tercer Trimestre	2.622	3.595	-492
Quart Trimestre	2.417	3.045	-302
Total	10.063	12.220	-1.194
1994			
Primer Trimestre	2.658	2.871	-213
Segon Trimestre	2.665	3.755	-1.090

Nota: La data de la renovació Padronal és 1-3-1991.

Font: Padró Municipal d'Habitants. Oficina d'Estadística. Ajuntament de València.

MIGRACIONS. EVOLUCIÓ TRIMESTRAL

IX. Matriculacions de vehicles a la Ciutat de València. 1994*IX. Matriculaciones de vehículos en la Ciudad de Valencia. 1994***1. Vehículos matriculados según tipo. Primer trimestre 1994***1. Vehículos matriculados según tipo. Primer trimestre 1994*

		Turismes		Motocicletes		Altres Vehicles	
		Matriculats	Variació Anual	Matriculades	Variació Anual	Matriculats	Variació Anual
1991	Total	21.220	-10,1%	3.345	-10,0%	4.900	-8,6%
1992	Primer Trimestre	6.079	18,3%	662	-6,1%	1.099	-11,1%
	Segon Trimestre	6.310	6,4%	882	-9,2%	1.238	-10,5%
	Tercer Trimestre	5.330	5,3%	796	-28,0%	1.013	-15,9%
	Quart Trimestre	4.934	-3,0%	396	-29,7%	920	-14,5%
	Total	22.653	6,8%	2.736	-18,2%	4.270	-12,9%
1993	Primer Trimestre	3.814	-37,3%	271	-59,1%	604	-45,0%
	Segon Trimestre	4.811	-23,8%	442	-49,9%	636	-48,6%
	Tercer Trimestre	4.310	-19,1%	338	-57,5%	483	-52,3%
	Quart Trimestre	3.594	-27,2%	187	-52,8%	496	-46,1%
	Total	16.529	-27,0%	1.238	-54,8%	2.219	-48,0%
1994	Primer Trimestre	4.288	12,4%	228	-15,9%	775	-28,3%

X. Licències urbanístiques municipals. 1994*X. Licencias urbanísticas municipales. 1994***1. Licències de construcció i ocupació de vivendes, per districte. Primer trimestre 1994***1. Licencias de construcción y ocupación de viviendas, por distrito. Primer trimestre 1994*

	Construcció			Ocupació		
	Llicències	Edificis	Vivendes	Llicències	Edificis	Vivendes
València	24	34	525	44	66	1.016
1.Ciutat Vella	1	1	2	3	3	13
2.L' Eixample	1	1	12	3	3	26
3.Extramurs	3	4	34	3	4	35
4.Campanar	0	0	0	1	1	42
5.La Saïdia	2	3	79	1	1	23
6.El Pla del Real	0	0	0	5	6	83
7.L' Olivereta	0	0	0	2	4	43
8.Patraix	3	6	100	4	11	156
9.Jesús	1	1	14	2	3	31
10.Quatre Carreres	2	3	41	2	4	94
11.Poblats Marítims	3	5	66	1	1	1
12.Camins al Grau	2	4	72	3	6	129
13.Algirós	1	1	36	2	4	82
14.Benimaclet	0	0	0	2	2	100
15.Rascanya	2	2	31	2	2	33
16.Benicalap	0	0	0	4	7	100
17.Pobles del Nord	0	0	0	0	0	0
18.Pobles de L' Oest	1	1	22	1	1	1
19.Pobles del Sud	1	1	1	2	2	23
No hi consta	1	1	15	1	1	1