

**Segon Trimestre 1994**

I. INVERSIÓ INDUSTRIAL	
Tercer trimestre 1993.....	1
II. MERCAT DE TREBALL REGISTRAT PER L'INEM	
Quart trimestre 1993.....	5
III. DEMANDA TURÍSTICA	
Quart trimestre 1993.....	10
IV. OBSERVACIONS METEOROLÒGIQUES	
Primer trimestre 1994.....	11
V. CONTAMINACIÓ ATMOSFÈRICA	
Primer trimestre 1994.....	12
VI. ÍNDEX DE PREUS DE CONSUM	
Segon trimestre 1993.....	14
Quart trimestre 1993 (Provisional).....	14
VII. COMERCIALIZACIÓ DE PRODUCTES ALIMENTARIS	
Quart trimestre 1993.....	15
VIII. MIGRACIONS REGISTRADES	
Primer trimestre 1994.....	16



## I. Inversió Industrial. 1993

### I. Inversión Industrial. 1993

#### 1. Evolució trimestral de la inversió. 1985-1993

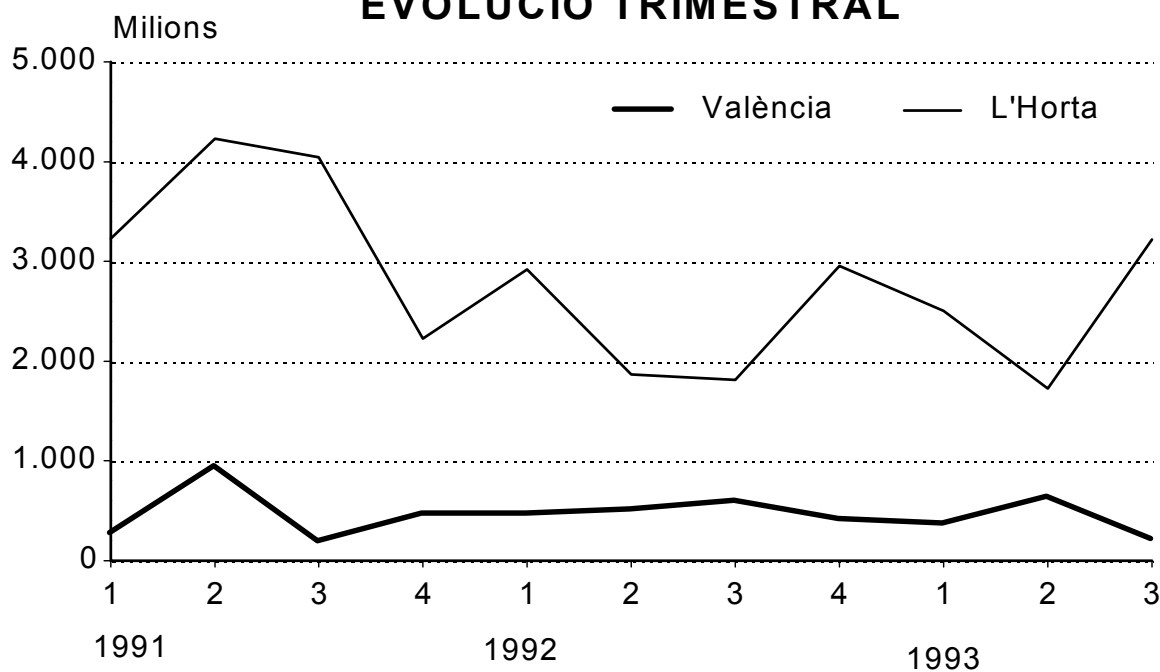
##### 1. Evolución trimestral de la inversión. 1985-1993

Període		A:València	B:L'Horta	A/B %	C:Comunitat Valenciana	B/C %
1985		932.052	5.119.712	18	24.891.289	21
1986		1.829.240	6.656.123	28	33.070.327	20
1987		1.978.905	14.389.697	14	43.486.583	33
1988		2.986.991	12.608.765	19	70.859.693	18
1989		2.288.987	11.772.090	19	53.776.752	22
1990		3.393.366	11.157.365	30	54.342.800	21
1991	1 Trimestre	266.988	3.227.712	8	33.536.187	21
	2 Trimestre	938.196	4.232.443	22	17.421.260	24
	3 Trimestre	184.804	4.044.050	5	13.086.411	31
	4 Trimestre	464.905	2.225.981	21	9.408.048	24
	Total	1.854.893	13.730.186	14	73.451.906	19
1992	1 Trimestre	464.404	2.920.017	16	13.941.200	21
	2 Trimestre	504.899	1.866.678	27	13.541.561	14
	3 Trimestre	589.902	1.813.381	33	17.804.558	10
	4 Trimestre	411.507	2.957.975	14	12.992.305	23
	Total	1.970.712	9.558.051	21	58.279.624	16
1993	1 Trimestre	364.788	2.507.169	15	12.151.156	21
	2 Trimestre	633.194	1.724.133	37	9.827.755	18
	3 Trimestre	206.581	3.222.369	6	9.009.381	36

Nota: Xifres Provisionals. Dades en milers de pessetes.

Font: Conselleria d'Indústria, Comerç i Turisme. Generalitat Valenciana

## INVERSIÓ INDUSTRIAL EVOLUCIÓ TRIMESTRAL



## 2. Distribució territorial. Tercer trimestre 1993

2. Distribución territorial. Tercer trimestre 1993

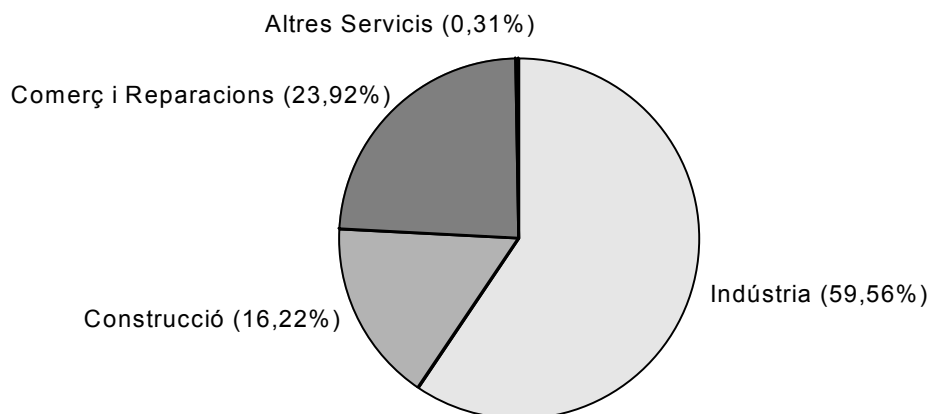
	A:València	%	B:L'Horta	%	A/B %
<b>NOVES INDÚSTRIES</b>					
Número d'empreses	48	64,9	128	59,8	37,5
Inversió (milers ptes.)	149.053	72,2	2.523.521	78,3	5,9
Llocs de treball	212	92,2	787	84,5	26,9
Potència instal.lada (Kw)	454	63,8	4.350	59,7	10,4
<b>AMPLIACIONS</b>					
Número d'empreses	26	35,1	86	40,2	30,2
Inversió (milers ptes.)	57.528	27,9	698.848	21,7	8,2
Llocs de treball	18	7,9	144	15,5	12,5
Potència instal.lada (Kw)	258	36,2	2.939	40,3	8,8
<b>INVERSIÓ TOTAL</b>					
Número d'empreses	74	100	214	100	34,6
Inversió (milers ptes.)	206.581	100	3.222.369	100	6,4
Llocs de treball	230	100	931	100	24,7
Potència instal.lada (Kw)	712	100	7.289	100	9,8

## 3. Destinació final de la inversió. Tercer trimestre 1993

3. Destino final de la inversión. Tercer trimestre 1993

	València		%	L'Horta		%
	Inversió	%		Inversió	%	
<b>NOVES INDÚSTRIES</b>	149.053	100	72,2	2.523.521	100	78,3
Maquinària nacional	85.761	57,5		1.195.638	47,4	
Maquinària importada	15.731	10,6		84.066	3,3	
Terrenys,edificis-construccions	39.563	26,5		1.133.491	44,9	
Altres inversions d'equip	7.998	5,4		110.326	4,4	
<b>AMPLIACIONS</b>	57.528	100	27,9	698.848	100	21,7
Maquinària nacional	38.802	67,5		558.830	80,0	
Maquinària importada	18.646	32,4		96.287	13,8	
Terrenys,edificis-construccions	0	0,0		18.500	2,7	
Altres inversions d'equip	80	0,1		25.231	3,6	
<b>INVERSIÓ TOTAL</b>	206.581	100	100	3.222.369	100	100
Maquinària nacional	124.563	60,3		1.754.468	54,5	
Maquinària importada	34.377	16,6		180.353	5,6	
Terrenys,edificis-construccions	39.563	19,2		1.151.991	35,8	
Altres inversions d'equip	8.078	3,9		135.557	4,2	

**VALÈNCIA. INVERSIÓ ALS SECTORS ECONÒMICS.**  
Tercer Trimestre 1993

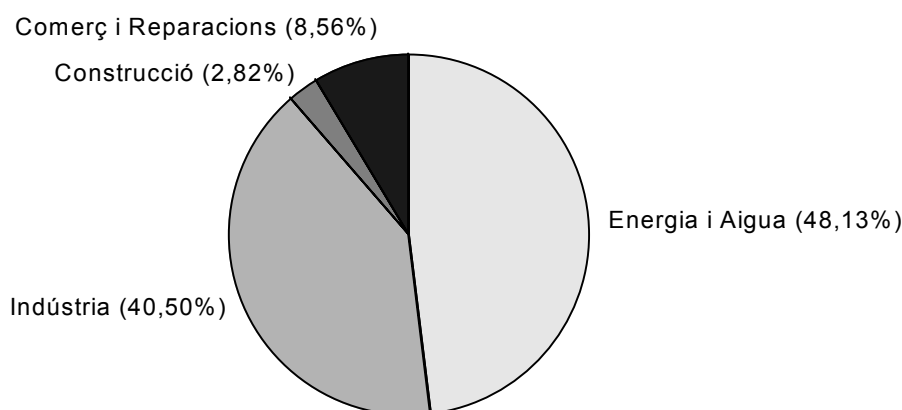


**4. Distribució sectorial. València. Tercer trimestre 1993**

*4. Distribución sectorial. Valencia. Tercer trimestre 1993*

	Noves Indústries		Ampliacions		Total	
	Inversió	%	Inversió	%	Inversió	%
Producció metalls	0	0,0	0	0,0	0	0,0
Extracció minerals no metàl.lics	20.538	19,8	0	0,0	20.538	16,7
Fabricació materials construcció	0	0,0	0	0,0	0	0,0
Indústria de la pedra natural	1.400	1,4	0	0,0	1.400	1,1
Vidre i ceràmica	0	0,0	0	0,0	0	0,0
Indústria química	3.160	3,0	0	0,0	3.160	2,6
Fabricació productes metàl.lics	18.150	17,5	1.480	7,7	19.630	16,0
Construcció maquinària	0	0,0	0	0,0	0	0,0
Construcció material elèctric	0	0,0	12.500	65,0	12.500	10,2
Construcció material transport	0	0,0	0	0,0	0	0,0
Instruments de precisió i òptica	0	0,0	0	0,0	0	0,0
Alimentació	0	0,0	0	0,0	0	0,0
Begudes i tabac	0	0,0	0	0,0	0	0,0
Indústria tèxtil	24.093	23,2	0	0,0	24.093	19,6
Cuiro	0	0,0	0	0,0	0	0,0
Calcer	0	0,0	0	0,0	0	0,0
Confecció tèxtil	10.730	10,3	0	0,0	10.730	8,7
Fusta	0	0,0	0	0,0	0	0,0
Mobles de fusta	0	0,0	0	0,0	0	0,0
Paper	0	0,0	0	0,0	0	0,0
Arts gràfiques i edició	10.593	10,2	800	4,2	11.393	9,3
Cautxú i plàstic	0	0,0	0	0,0	0	0,0
Joieria i bijuteria	6.990	6,7	4.445	23,1	11.440	9,3
Joguets	8.150	7,9	0	0,0	8.150	6,6
Indústries manufactureres diverses	0	0,0	0	0,0	0	0,0
<b>Total sectors industrials</b>	<b>103.804</b>	<b>100</b>	<b>19.230</b>	<b>100</b>	<b>123.034</b>	<b>100</b>
Agricultura i ramaderia	0	0,0	0	0,0	0	0,0
Energia i aigua	0	0,0	0	0,0	0	0,0
<b>Sectors industrials</b>	<b>103.804</b>	<b>69,6</b>	<b>19.230</b>	<b>33,4</b>	<b>123.034</b>	<b>59,6</b>
Construcció	21.365	14,3	12.136	21,1	33.501	16,2
Comerç i reparacions	23.884	16,0	25.527	44,4	49.411	23,9
Altres servicis	0	0,0	0	0,0	635	0,3
<b>TOTAL</b>	<b>149.053</b>	<b>100</b>	<b>57.528</b>	<b>100</b>	<b>206.581</b>	<b>100</b>

**L'HORTA. ALS SECTORS ECONOMICS.**  
Tercer Trimestre 1993



**5. Distribució sectorial. L'Horta. Tercer trimestre 1993**

5. Distribución sectorial. L'Horta. Tercer trimestre 1993

	Noves Indústries		Ampliacions		Total	
	Inversió	%	Inversió	%	Inversió	%
Producció metalls	0	0,0	1.197	0,2	1.197	0,1
Extracció minerals no metàl.lics	20.538	2,7	0	0,0	20.538	1,6
Fabricació materials construcció	0	0,0	0	0,0	0	0,0
Indústria de la pedra natural	1.400	0,2	2.500	0,5	3.900	0,3
Vidre i ceràmica	3.132	0,4	160	0,0	3.292	0,3
Indústria química	47.955	6,4	28.683	5,5	76.638	6,0
Fabricació productes metàl.lics	254.359	33,9	57.267	10,9	311.626	24,4
Construcció maquinària	12.130	1,6	12.095	2,3	24.225	1,9
Construcció material elèctric	150.093	20,0	12.500	2,4	162.593	12,7
Construcció material transport	0	0,0	299.647	57,0	299.647	23,5
Instruments de precisió i òptica	0	0,0	0	0,0	0	0,0
Alimentació	0	0,0	0	0,0	0	0,0
Begudes i tabac	0	0,0	0	0,0	0	0,0
Indústria tèxtil	24.093	3,2	0	0,0	24.093	1,9
Cuiro	0	0,0	0	0,0	0	0,0
Calcer	0	0,0	0	0,0	0	0,0
Confecció tèxtil	12.200	1,6	0	0,0	12.200	1,0
Fusta	17.220	2,3	6.930	1,3	24.150	1,9
Mobles de fusta	17.010	2,3	10.701	2,0	27.711	2,1
Paper	0	0,0	7.625	1,5	7.625	0,6
Arts gràfiques i edició	152.073	20,3	800	0,2	152.873	12,0
Cautxú i plàstic	22.241	3,0	81.647	15,5	103.888	8,1
Joieria i bijuteria	6.990	0,9	4.450	0,9	11.440	0,9
Joguets	8.150	1,0	0	0,0	8.150	0,6
Indústries manufactureres diverses	0	0,0	0	0,0	0	0,0
<b>Total sectors industrials</b>	<b>749.584</b>	<b>100</b>	<b>526.202</b>	<b>100</b>	<b>1.275.786</b>	<b>100</b>
Agricultura i ramaderia	0	0,0	0	0,0	0	0,0
Energia i aigua	1.514.415	60,0	1.500	0,2	1.515.915	47,0
<b>Sectors industrials</b>	<b>749.584</b>	<b>29,7</b>	<b>526.202</b>	<b>75,3</b>	<b>1.275.786</b>	<b>39,6</b>
Construcció	66.915	2,7	21.819	3,1	88.734	2,8
Comerç i reparacions	192.607	7,6	76.896	11,0	269.503	8,4
Altres servicis	0	0,0	72.431	10,4	72.431	2,3
<b>TOTAL</b>	<b>2.523.521</b>	<b>100</b>	<b>698.848</b>	<b>100</b>	<b>3.222.369</b>	<b>100</b>

**II. Mercat de Treball registrat per l'INEM a les Oficines de València.***II. Mercado de Trabajo registrado por el INEM en las Oficinas de Valencia.***1. Desocupació registrada per l'INEM per oficines. 1990-93.***1. Paro registrado por el INEM por oficinas. 1990-93.*

	Total	Avinguda del Port	Felipe Rinaldi	Vila Barbera	Avinguda del Cid	Juan Llorens	Alfambra	Luis Oliag	Artes Gráficas
<b>1990</b>									
Primer trimestre	62,9	11,8	8,1	10,1	8,5	8,3	8,3	7,8	-
Segon trimestre	60,6	11,4	7,9	10,1	7,8	7,9	7,9	7,6	-
Tercer trimestre	60,8	11,2	8,0	10,3	7,7	8,0	7,8	7,8	-
Quart trimestre	61,8	11,5	8,1	10,0	8,0	8,2	8,0	8,0	-
<b>1991</b>									
Primer trimestre	58,8	11,6	7,8	7,8	7,4	8,2	8,1	7,9	-
Segon trimestre	57,5	11,7	7,5	6,9	7,9	7,8	7,7	8,0	-
Tercer trimestre	55,6	11,8	7,5	7,1	8,1	6,5	6,5	8,1	-
Quart trimestre	56,2	11,3	7,7	7,1	7,8	7,5	6,9	7,9	-
<b>1992</b>									
Primer trimestre	55,7	10,9	7,4	6,9	7,6	8,3	7,3	7,3	-
Segon trimestre	55,1	10,9	7,3	6,8	7,6	8,3	7,1	7,1	-
Tercer trimestre	55,4	10,8	7,3	6,9	7,9	8,2	7,1	7,2	-
Quart trimestre	58,5	11,5	7,7	7,5	8,3	8,6	7,5	7,4	-
<b>1993</b>									
Primer trimestre	60,7	12,1	7,9	7,3	9,0	9,0	7,8	7,6	-
Segon trimestre	62,3	11,7	8,2	7,4	9,6	8,8	7,8	8,1	0,7
Tercer trimestre	63,3	7,3	8,4	7,5	9,7	9,1	5,9	8,7	6,8
Quart trimestre	67,3	6,5	8,7	7,7	10,0	9,4	7,6	9,0	8,5

Nota: Estes xifres, donades en milers, són mitjanes mòbils  
Font: Conselleria de Treball i Assumptes Socials.

**2. Ofertes, Col.locacions i Desocupació per mesos i oficines de col.locació. Quart trimestre 1993***2. Ofertas, Colocaciones i Paro por meses y oficinas de empleo. Cuarto trimestre 1993*

	Total	Av. Port	Felipe Rinaldi	Av. Cid	Vila Barberà	Juan Llorens	Alfambra	Luis Oliag	Artes Gráficas
<b>Octubre</b>									
Ofer.Ocupació	12.200	790	1.553	1.375	2.431	1.324	1.499	2.001	1.227
Col.locacions	9.242	756	1.289	1.258	1.141	1.282	1.115	1.270	1.131
Desocupats	66.948	6.506	8.668	9.922	7.664	9.403	7.564	8.933	8.288
<b>Novembre</b>									
Ofer.Ocupació	10.980	696	1.236	1.218	2.114	1.290	1.320	1.538	1.568
Col.locacions	8.459	703	1.259	1.115	1.063	1.113	1.009	1.157	1.040
Desocupats	68.165	6.621	8.714	10.082	7.753	9.520	7.695	9.094	8.686
<b>Desembre</b>									
Ofer.Ocupació	6.740	485	764	662	1.638	819	873	1.270	229
Col.locacions	5.895	525	725	783	750	806	702	855	749
Desocupats	68.421	6.649	8.877	10.156	7.707	9.539	7.716	9.097	8.680

Font: Instituto Nacional de Empleo, Delegació provincial de València. Oficina d'Estadística Ajuntament de València

Nota: L'àmbit territorial d'estes oficines, des de maig de 1993, és el següent:

**Av. Port:** Districtes postals 46011, 46023, 46024 i 46027.

**Juan Llorens:** Districtes postals 46008, 46015 i 46018.

**Felipe Rinaldi:** Districtes postals 46016, 46019, i 46025, i els municipis d'Alfara del Patriarca, Montcada, Tavernes Blanques i Vinalesa.

**Av. Cid:** Districte postal 46014 i els municipis de Mislata i Xirivella.

**Vila Barberà:** Districtes postals 46001, 46002, 46004, 46007 i 46017.

**Luis Oliag:** Districtes postals 46005, 46006, 46012, 46013 i 46026.

**Alfambra:** Districtes postals 46003, 46009 i 46020 i el municipi d'Alboraia.

**Artes Gráficas:** Districtes postals 46010 (abans Alfambra), 46021 (abans Av. Port) i 46022 (abans Av. Port).

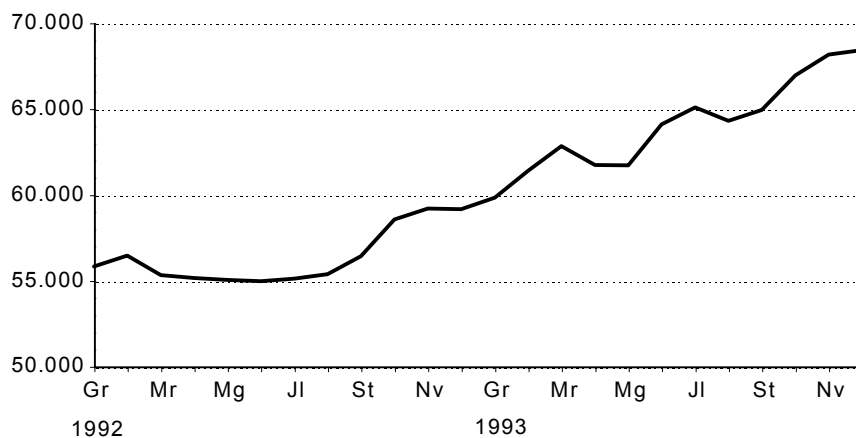
### 3. Col.locacions per mesos. 1993

3. Colocaciones por meses. 1993

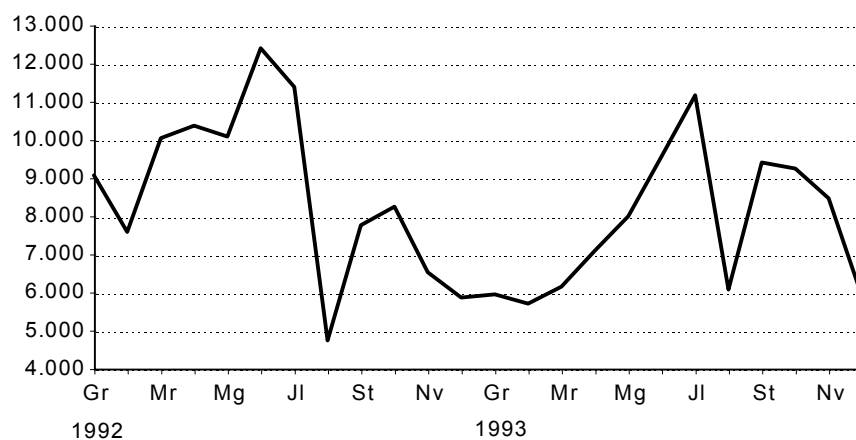
	Col.locacions	% Variació mes anterior	% Variació mateix mes any anterior
Gener	5.942	1,4 %	-34,5%
Febrer	5.696	-4,1%	-24,8%
Març	6.144	7,9%	-38,8%
Abril	7.097	15,5%	-31,6%
Maig	7.993	12,7%	-20,7%
Juny	9.564	19,7%	-22,9%
Juliol	11.161	16,7%	-1,9%
Agost	6.071	-46,6%	28,2%
Setembre	9.397	54,8%	21,2%
Octubre	9.242	-1,6%	12,1%
Novembre	8.459	-8,5%	29,7%
Desembre	5.895	-30,3%	0,5%

Font: Instituto Nacional de Empleo, Delegació provincial de València. Oficina d'Estadística Ajuntament de València

### DESOCUPACIÓ REGISTRADA PER L'INEM. 1992 - 1993



### COL.LOCACIONS REGISTRADES PER L'INEM. 1992 - 1993





Nota: En les 4 taules següents les dades han sigut calculades prenent la mitjana dels tres mesos per a cadascuna de les categories.  
La variació és respecte del trimestre anterior

#### 4. Desocupació registrada segons edat i sexe. Quart trimestre de 1993

4. Paro registrado según edad y sexo. Cuarto trimestre de 1993

	Total	Variació	Hòmens	Variació	Dones	Variació
Total	67.841	4,7%	30.981	8,0%	36.860	2,1%
Fins 19	8.097	4,4%	3.530	4,3%	4.567	4,4%
20-24	13.120	9,1%	5.736	11,9%	7.384	6,9%
25-29	12.996	4,6%	5.389	9,7%	7.607	1,2%
30-34	9.040	2,6%	3.460	7,9%	5.580	-0,4%
35-39	6.444	3,0%	2.517	7,2%	3.927	0,4%
40-44	5.182	2,7%	2.202	7,8%	2.980	-0,8%
45-49	4.329	1,7%	2.167	2,6%	2.162	0,8%
50-54	3.861	2,5%	2.401	4,4%	1.460	-0,4%
55-59	3.289	6,4%	2.419	7,9%	870	2,5%
60 i més	1.480	11,2%	1.159	14,0%	321	2,2%

Font: Instituto Nacional de Empleo, Delegació provincial de València. Oficina d'Estadística Ajuntament de València

#### 5. Desocupació registrada segons titulació. Quart trimestre de 1993.

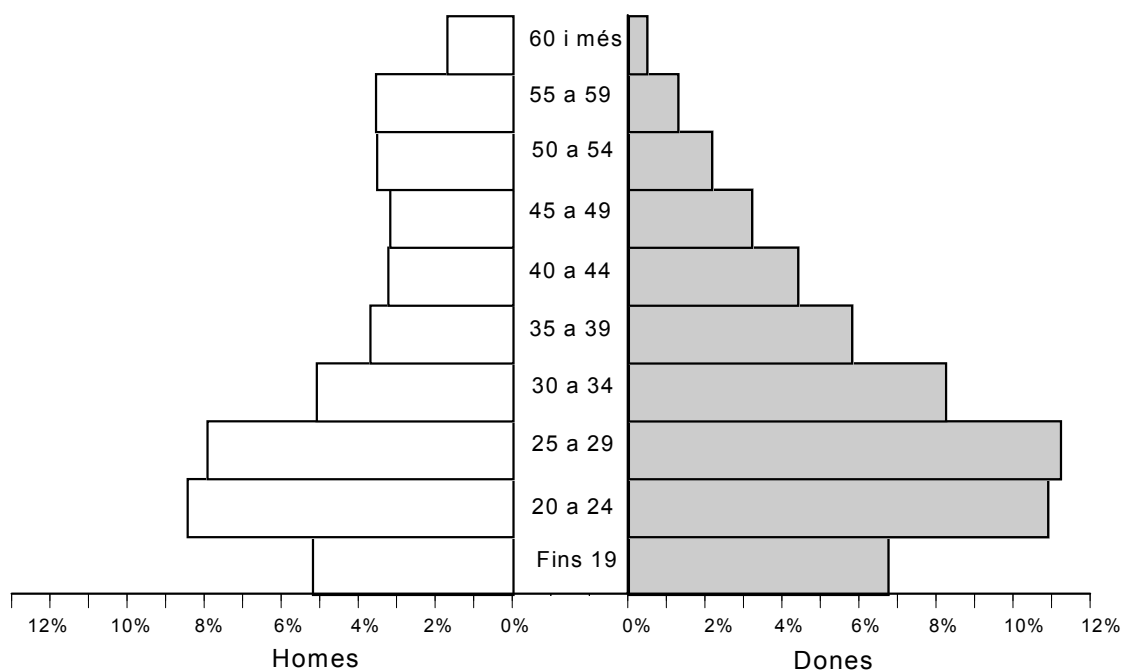
5. Paro registrado según titulación. Cuarto trimestre de 1993.

	Total	Variació
Total	67.841	4,7%
Analfabets	5	-37,5%
Estudis Primaris sense certif.	931	-6,6%
Certificat Escolaritat	24.390	1,5%
F.P. 1	3.175	8,8%
E.G.B.	22.537	4,4%
F.P. 2	2.528	16,5%
B.U.P.	7.834	9,2%
Titulació grau Mitjà	2.877	13,1%
Titulació grau Superior	3.564	6,1%

Font: Instituto Nacional de Empleo, Delegació provincial de València. Oficina d'Estadística Ajuntament de València

### EDAT I SEXE DELS DESOCUPATS.

Quart trimestre de 1993



**6. Desocupació registrada segons grup professional. Quart Trimestre de 1993.**

6. *Paro registrado según grupo profesional. Cuarto trimestre de 1993.*

	Total	Variació
Total	67.841	4,7%
Professionals i Tècnics	9.641	9,8%
Directius i Funcionaris	520	8,3%
Administratius i Assimilats	12.931	6,3%
Comerciants i Venedors	9.319	3,3%
Treballadors dels Servicis	10.196	1,6%
Treballadors de l'Agricultura	381	21,0%
Treballadors de la Minería	3.648	-2,6%
Treballadors de la Indústria del Calcer	6.837	3,1%
Treballadors de la Indústria del Plàstic	6.551	6,7%
Peons	7.816	4,9%

Font: Instituto Nacional de Empleo, Delegació provincial de València. Oficina d'Estadística Ajuntament de València

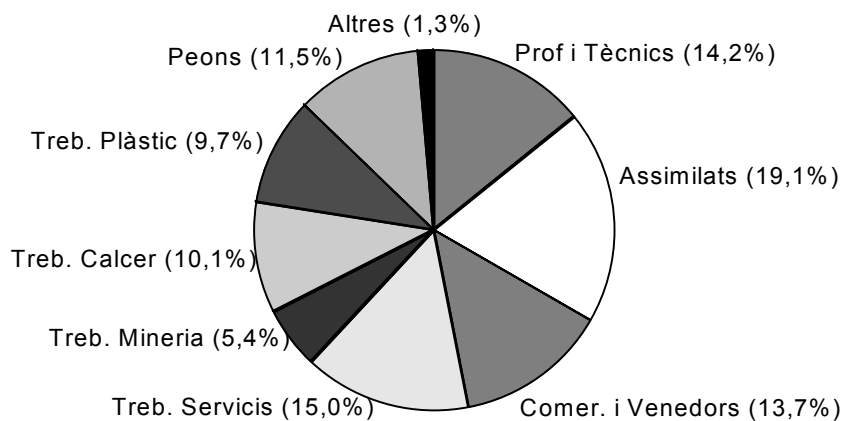
**7. Desocupats registrats segons activitat econòmica. Quart trimestre de 1993.**

7. *Parados registrados según actividad económica. Cuarto trimestre de 1993.*

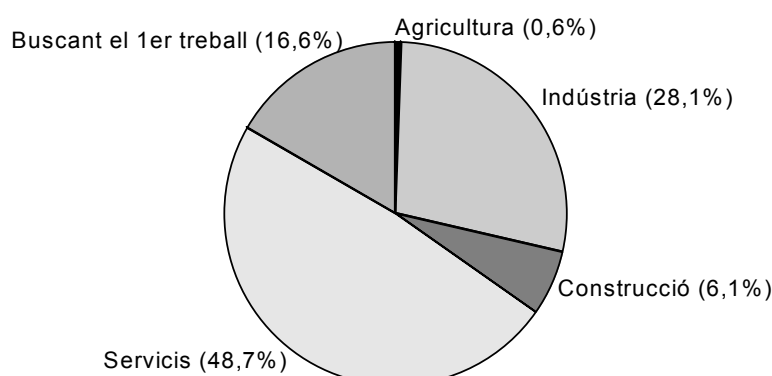
	Total	Variació
Total	67.841	4,7%
Agricultura, Pesca, Silvicultura, etc.	383	12,6%
Indústria	19.061	0,4%
Construcció	4.108	7,1%
Servicis	33.055	6,1%
Sense Ocupació Anterior	11.234	7,5%

Font: Instituto Nacional de Empleo, Delegació provincial de València. Oficina d'Estadística Ajuntament de València

**DESOCUPATS SEGONS GRUP PROFESSIONAL.  
Quart Trimestre 1993**



**DESOCUPATS SEGONS ACTIVITAT ECONÒMICA.  
Quart Trimestre 1993**



Nota: En les 2 taules següents les dades han sigut calculades prenent la suma dels tres mesos per a cadascuna de les categories.  
La variació és respecte del trimestre anterior

### 8. Ofertes d'ocupació en grans grups professionals. Quart trimestre 1993

8. Ofertas de empleo en grandes grupos profesionales. Cuarto trimestre 1993

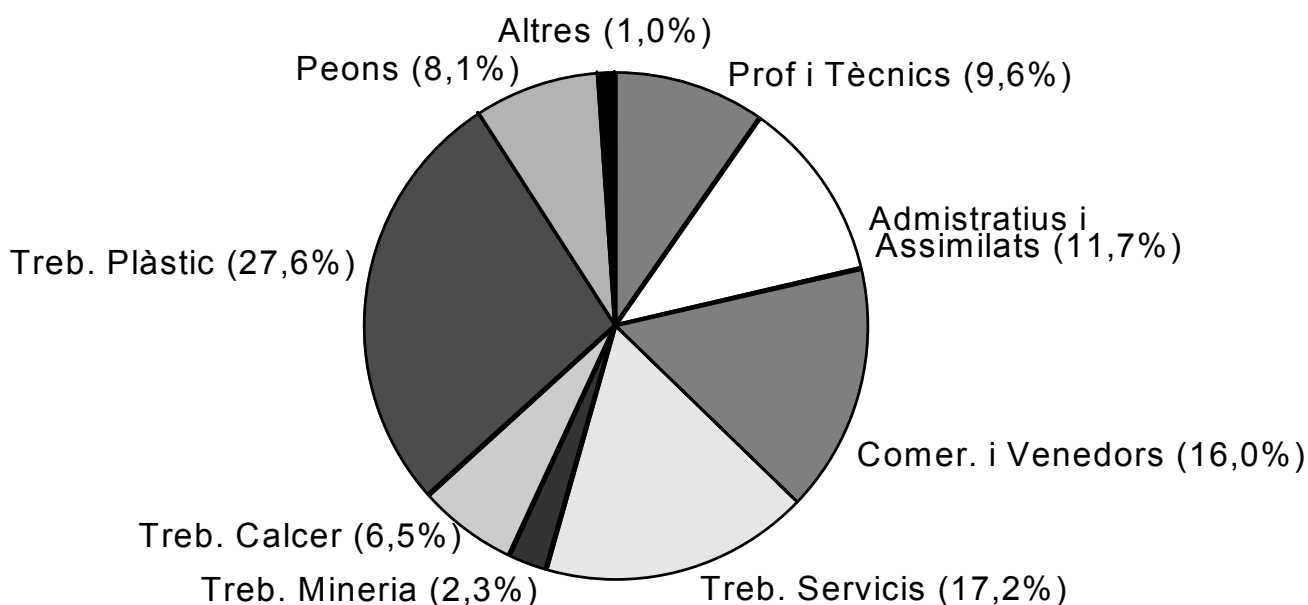
	Total	Variació
Totes	29.920	-8,3%
Professionals i Tècnics	2.881	-10,0%
Directius i Funcionaris	103	-24,3%
Administratius i Assimilats	3.505	-11,2%
Comerciants i venedors	4.774	29,6%
Treballadors Servicis	5.158	-29,7%
Treballadors Agricultura	198	69,2%
Treballadors Minería	679	14,9%
Treballadors Ind. Calcer	1.953	-4,0%
Treballadors Ind. Plàstic	8.256	0,6%
Peons	2.413	-28,3%

### 9. Ofertes d'ocupació segons sector econòmic. Quart trimestre 1993

9. Ofertas de empleo según sector económico. Cuarto trimestre 1993

	Total	Variació
Totes	29.920	-8,3%
Agricultura, Pesca, Silvicultura, etc.	902	1,7%
Indústria	4.431	3,1%
Construcció	4.080	-19,0%
Servicis	20.507	-8,4%

## OFERTES D'OCUPACIÓ PER GRUP PROFESSIONAL. Quart Trimestre 1993



### III. Demanda turística.1993

#### III. Demanda turística.1993

#### 1. Pernoctacions

##### 1. Pernoctaciones

	Nacionals			Estrangers			TOTAL
	Hotels	Hostals	Total	Hotels	Hostals	Total	
Juliol	41.105	8.663	49.768	9.844	5.908	15.752	65.520
Agost	19.797	8.575	28.372	14.958	8.001	22.959	51.331
Setembre	38.580	11.667	50.247	14.076	3.925	18.001	68.248
Octubre	50.045	10.618	60.663	12.170	3.308	15.478	76.141
Novembre	44.455	12.185	56.640	10.745	2.426	13.171	69.811
Desembre	33.260	9.372	42.632	6.856	2.422	9.278	51.910

#### 2. Grau d'ocupació

##### 2. Grado de ocupación

	Hotels					Hostals					Total
	*****	****	***	**	*	Total	***	**	*	Total	
Juliol	26,2	50,7	24,8	38,8	21,3	33,5	24,5	23,8	46,3	34,1	33,6
Agost	28,2	27,6	21,1	33,2	18,5	23,7	10,9	28,3	60,4	41,5	27,5
Setembre	42,9	50,3	24,2	39,7	26,6	34,2	17,1	31,7	52,8	39,8	35,4
Octubre	27,9	46,7	36,2	35,6	21,1	37,9	21,5	30,0	39,6	33,4	37,0
Novembre	31,3	41,6	33,1	36,9	21,9	34,7	43,8	39,6	31,8	36,3	35,0
Desembre	33,1	27,1	15,7	88,6	14,8	24,4	14,9	31,6	29,5	28,3	25,2

#### 3. Pernoctacions d'estrangers per nacionalitats

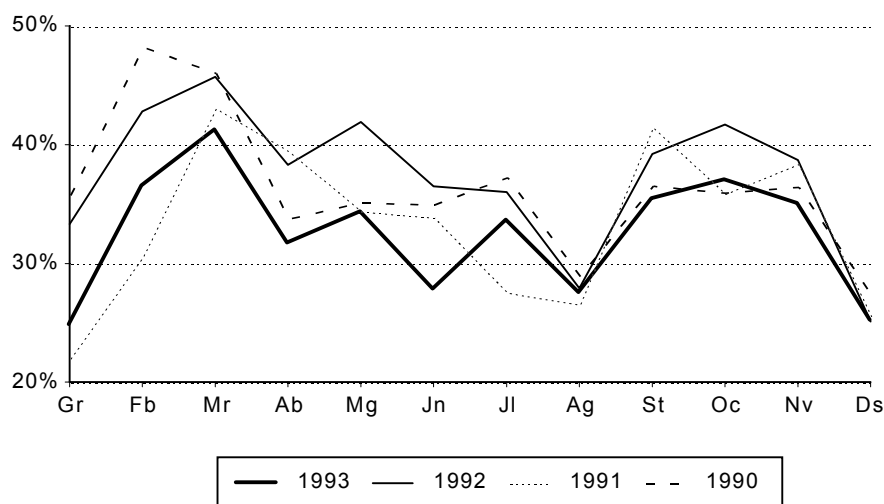
##### 3. Pernoctaciones de extranjeros por nacionalidades

	Total	Alemanya	Benelux	Escandinàvia	França	Itàlia	G. Bretanya	Altres
Juliol	15.752	1.089	634	1.272	2.082	2.962	1.157	6.456
Agost	22.959	1.224	431	399	3.581	7.854	1.212	8.258
Setembre	17.999	2.518	1.061	347	2.126	2.858	2.461	6.628
Octubre	15.479	1.894	1.035	219	2.019	1.528	2.548	6.236
Novembre	13.164	2.750	378	278	1.406	1.576	1.246	5.530
Desembre	9.280	1.095	688	169	1.854	1.273	1.409	2.792

Nota: Les dades corresponen a la zona turística 3 de la Comunitat Valenciana, la qual inclou els municipis següents: València (excloent-hi El Saler i El Perellonet) i Manises. (-) Inexistència d'establiments oberts

Font: Conselleria d'Indústria, Comerç i Turisme. Generalitat Valenciana

### GRAU D'OCUPACIÓ HOTELERA



#### IV. Observacions meteorològiques. 1993-94

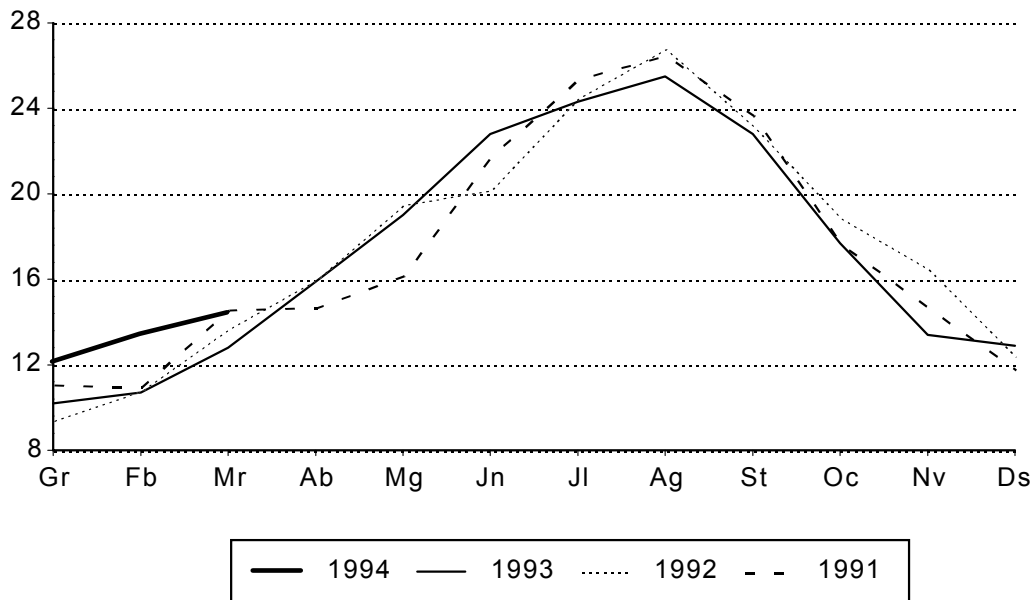
##### IV. Observaciones meteorológicas. 1993-94

	Precipitació		Insolació		%Humitat	Pressió	Dies segons nubositat		
	l/m2	dies	hores	%	relativa	Hpa.	clars	núvols	coberts
Juliol	3,5	1	309,6	68	66	1.016,3	14	16	1
Agost	11,8	5	298,4	70	67	1.015,1	9	21	1
Setembre	36,9	10	246,8	66	59	1.011,4	4	25	1
Octubre	101,8	10	183,9	53	60	1.012,2	1	28	8
Novembre	42,4	11	141,9	47	72	1.015,7	6	17	7
Desembre	4,6	1	195,0	67	61	1.019,9	9	22	2
Gener	1,1	4	200,0	67	51	1.019,3	11	19	1
Febrer	4,4	5	172,2	58	55	1.014,2	4	20	4
Març	0,7	4	239,8	65	69	1.021,0	12	17	2

	Vent		Temperatura en grau centígrads				
	Velocitat màxima Km/h	Direcció	Màxima		Mínima		Temperatura mitjana
			absoluta	mitjana	absoluta	mitjana	
Juliol	53	WNW	34,5	28,2	18,6	20,4	24,3
Agost	57	SSE	37,2	30,1	16,2	21,0	25,5
Setembre	54	WNW	34,6	28,1	12,6	17,6	22,8
Octubre	71	NW	29,8	22,0	6,3	13,3	17,7
Novembre	47	WNW	24,0	17,7	3,6	9,2	13,4
Desembre	62	WNW	22,0	18,0	2,8	7,9	12,9
Gener	79	WNW	24,6	17,0	1,8	7,1	12,1
Febrer	61	MNE	23,5	18,5	3,6	8,4	13,4
Març	40	NE	27,6	19,6	7,4	9,2	14,4

Font: Centre Meteorològic Zonal de València

### TEMPERATURA MITJANA MENSUAL



## V. Contaminació atmosfèrica. Mitjana setmanal. 1993-94

### V. Contaminación atmosférica. Media semanal. 1993-94

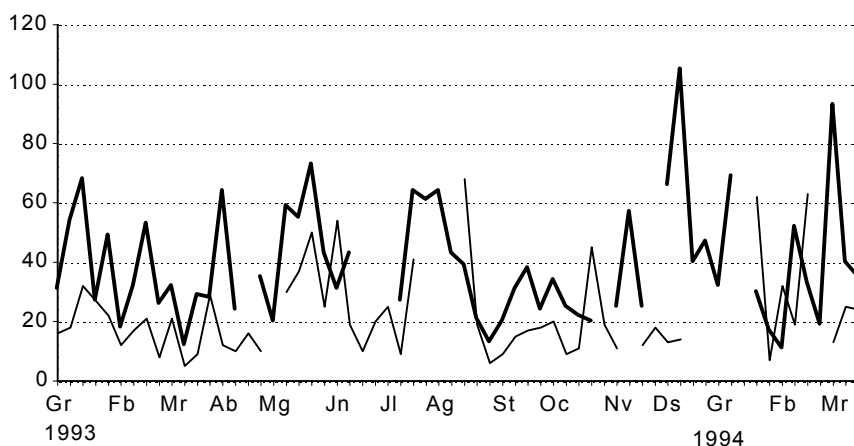
#### 1. Diòxid de sofre segons estacions de mostreig. 1993-94

1. Dióxido de azufre por estaciones de muestreo. 1993-94

	1	2	3	4	5	6	7	8	9	10	11	12	13	14
27/12 a 02/01	40	82	-	52	32	23	16	-	38	51	49	65	18	30
03/01 a 09/01	-	46	-	67	69	28	31	-	44	23	39	66	23	36
10/01 a 16/01	18	28	-	30	-	16	31	-	42	60	62	53	26	33
17/01 a 23/01	44	34	-	45	30	83	68	62	80	39	-	55	41	65
24/01 a 31/01	41	17	-	24	17	62	46	7	29	37	28	34	17	32
01/02 a 06/02	12	52	-	15	11	21	30	32	23	52	31	29	15	19
07/02 a 13/02	48	14	-	43	52	21	24	19	32	32	29	39	15	18
14/02 a 20/02	21	41	-	22	33	19	13	63	50	50	33	29	7	11
21/02 a 27/02	14	11	-	19	19	19	19	-	33	16	64	29	11	17
28/02 a 06/03	38	-	-	65	93	32	29	13	46	-	-	36	18	36
07/03 a 13/03	31	21	-	74	40	17	23	25	-	33	34	28	10	34
14/03 a 20/03	-	30	-	51	35	19	-	24	-	42	43	21	11	40
21/03 a 03/04	22	24	-	45	30	31	38	14	-	30	16	37	22	42

## CONTAMINACIÓ ATMOSFÈRICA. DIÒXID DE SOFRE

Mitjana Semanal



— Avda. Port — Vivers

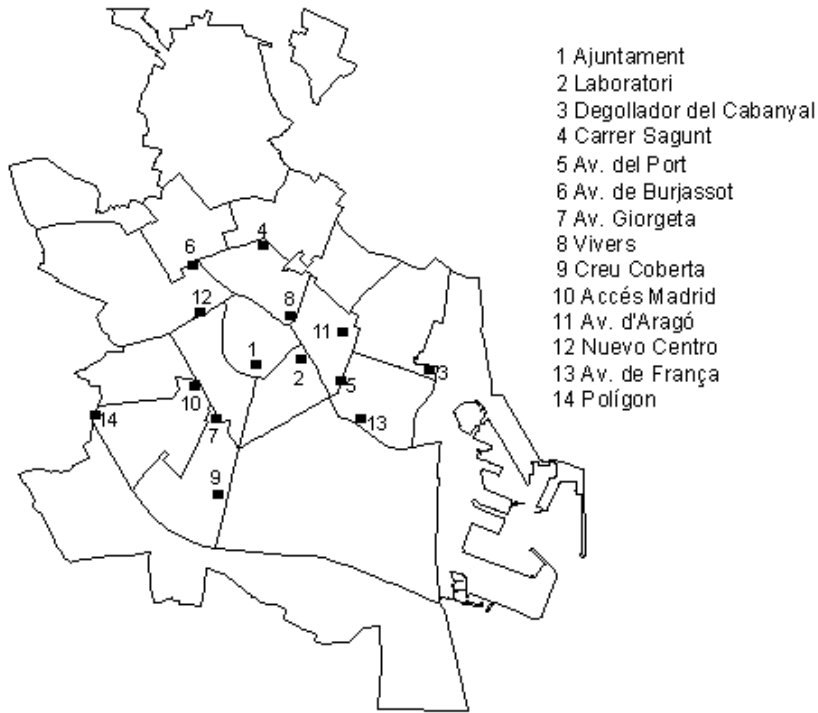
#### 2. Fum segons estacions de mostreig. 1993-94

2. Humo por estaciones de muestreo. 1993-94

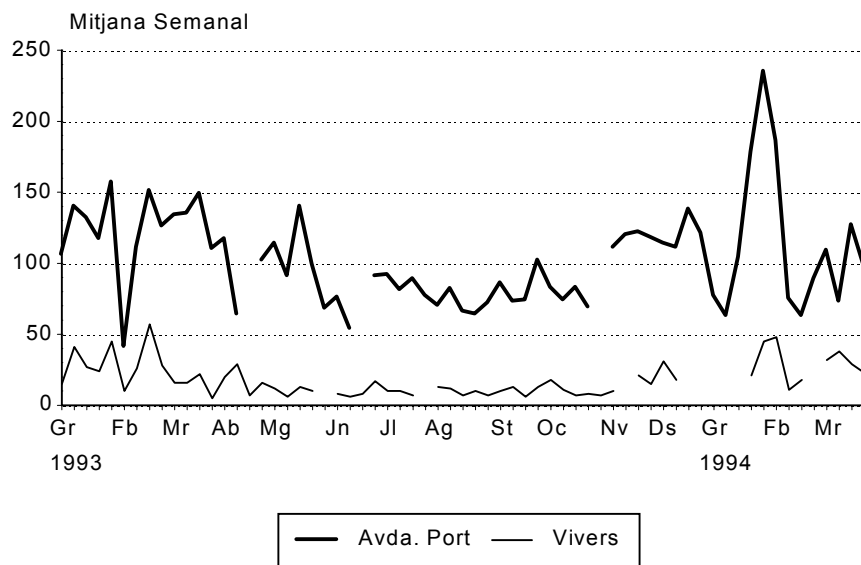
	1	2	3	4	5	6	7	8	9	10	11	12	13	14
27/12 a 02/01	45	48	-	82	77	16	37	-	55	80	40	91	18	23
03/01 a 09/01	29	25	-	67	63	17	26	-	56	68	29	75	13	19
10/01 a 16/01	-	31	-	89	104	28	28	-	58	62	34	71	19	23
17/01 a 23/01	32	70	-	70	178	26	23	21	61	70	-	86	20	25
24/01 a 31/01	109	69	-	132	235	62	97	45	142	112	60	135	149	54
01/02 a 06/02	81	96	-	171	186	67	84	48	181	114	67	146	66	61
07/02 a 13/02	38	42	-	70	75	38	39	11	68	67	38	72	25	21
14/02 a 20/02	27	35	-	40	63	28	32	18	57	52	26	61	14	12
21/02 a 27/02	31	30	-	73	89	46	38	-	85	75	35	63	23	25
28/02 a 06/03	47	63	-	74	109	54	60	32	153	108	56	93	42	38
07/03 a 13/03	38	58	-	81	73	42	60	38	-	84	51	73	30	28
14/03 a 20/03	-	49	-	91	127	56	-	29	-	85	52	91	44	37
21/03 a 03/04	63	44	-	59	98	49	78	23	-	62	40	91	34	33

Nota: Diòxid de sofre i Fums en Micrograms/m3. (-) Dades insuficients. Font: Laboratori Municipal. Ajuntament de València

SITUACIO DE LES ESTACIONS DE MOSTREIG



CONTAMINACIÓ ATMOSFÈRICA. FUM



5/ AVDA. PORT:  
Tràfic molt dens

8/ VIVERS:  
Fons ciutat.  
Contaminació base

## VI. Índex de Preus de Consum.

### VI. Índice de Precios de Consumo.

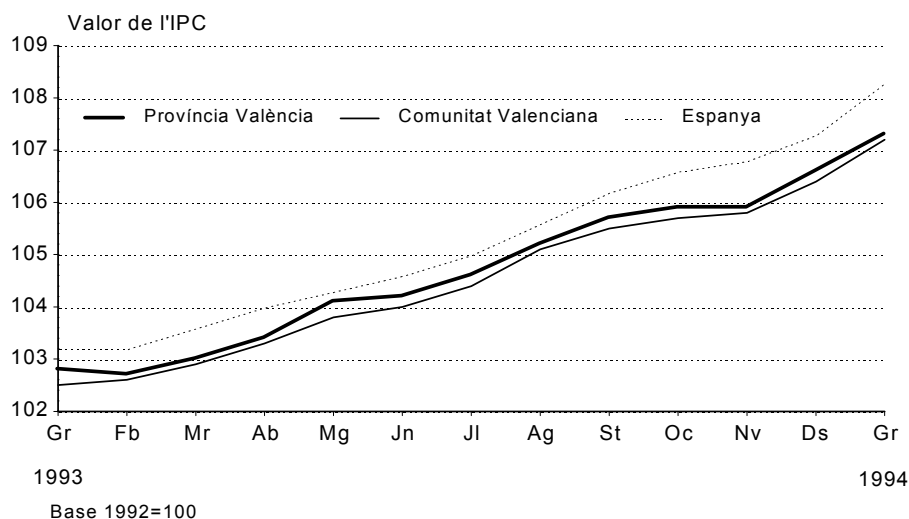
#### 1. Evolució mensual de l'I.P.C. 1993-94

##### 1. Evolución mensual del I.P.C. 1993-94

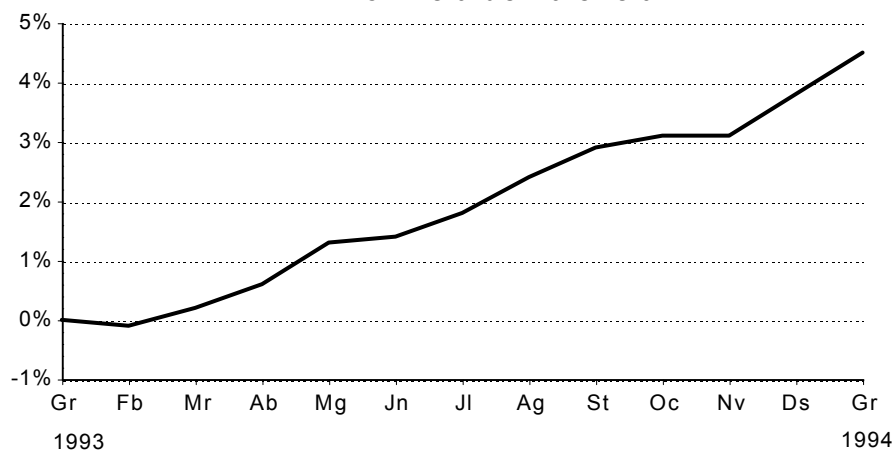
	Índex Província València	% Variació mes anterior	Índex Comunitat Valenciana	% Variació mes anterior	% Variació mateix mes any anterior	Índex Conjunt Nacional	% Variació mes anterior	% Variació mateix mes any anterior
Gener	102,8	-	102,5	0,7	4,2	103,2	0,9	4,7
Febrer	102,7	-0,1	102,6	0,1	3,5	103,2	0,0	4,0
Març	103,0	0,3	102,9	0,3	3,5	103,6	0,4	4,0
Abril	103,4	0,4	103,3	0,4	4,2	104,0	0,4	4,6
Maig	104,1	0,7	103,8	0,5	4,0	104,3	0,3	4,6
Juny	104,2	0,1	104,0	0,2	4,5	104,6	0,2	4,9
Juliol(*)	104,6	0,4	104,4	0,4	-	105,0	0,4	4,9
Agost(*)	105,2	0,6	105,1	0,7	-	105,6	0,6	4,6
Setembre(*)	105,7	0,5	105,5	0,4	-	106,2	0,6	4,3
Octubre(*)	105,9	0,2	105,7	0,2	-	106,6	0,4	4,6
Novembre(*)	105,9	0,0	105,8	0,1	-	106,8	0,2	4,7
Desembre(*)	106,6	0,7	106,4	0,6	-	107,3	0,5	4,9
Gener(*)	107,3	0,7	107,2	0,8	4,6	108,3	1,0	5,0

Base 1992 = 100 . (\*) Dades Provisionals. Font: Instituto Nacional de Estadística

### ÍNDEX DE PREUS DE CONSUM



### INFLACIÓ ACUMULADA DURANT UN ANY Província de València





**VII. Comercialització de Productes Alimentaris. Volum en Kg. 1993-1994****VII. Comercialización de productos Alimentarios. Volumen en Kg. 1993-1994****1. Fruita i Hortalisses. Evolució mensual del volum comercialitzat. 1993-1994**

1. Fruta y Hortalizas. Evolución mensual del volumen comercializado. 1993-1994

	FRUITES			HORTALISSES		
	Total	% Variació mes anterior	% Variació mateix mes any anterior	Total	% Variació mes anterior	% Variació mateix mes any anterior
Abril	4.412.500	5,3	0,5	4.308.600	3,5	0,8
Maig	4.920.700	11,5	0,3	4.303.000	-0,1	0,0
Juny	5.905.900	20,0	0,4	3.994.400	-7,2	1,4
Juliol	6.216.800	5,3	1,4	4.013.100	0,5	1,4
Agost	4.906.200	-21,1	0,7	3.797.200	-5,1	1,0
Setembre	5.619.500	14,5	0,7	4.351.800	14,6	1,2
Octubre	6.334.000	12,7	-0,2	5.276.000	21,2	-0,3
Novembre	5.848.800	-7,7	0,8	5.374.500	1,9	0,4
Desembre	6.509.800	11,3	0,5	5.552.000	3,3	0,6
Gener	4.982.800	-23,5	-0,9	4.441.000	-20,0	0,4
Febrer	4.400.400	-11,7	-0,4	4.109.700	-7,5	1,6

Font: MercaValència

**2. Peix. Evolució mensual del volum comercialitzat. 1993-1994**

2. Pescado. Evolución mensual del volumen comercializado. 1993-1994

	PEIX FRESC			MARISC FRESC			CONGELATS		
	Total	% Variació mes anterior	% Variació mateix mes any anterior	Total	% Variació mes anterior	% Variació mateix mes any anterior	Total	% Variació mes anterior	% Variació mateix mes any anterior
Abril	2.541.100	18,4	0,2	1.408.100	4,0	-1,6	1.644.100	-6,7	-0,5
Maig	2.758.500	8,6	0,2	1.397.500	-0,8	-2,2	1.688.300	2,7	0,7
Juny	3.314.800	20,2	-0,6	1.377.000	-1,5	-3,9	2.031.300	20,3	0,9
Juliol	3.512.500	6,0	0,2	1.434.400	4,2	-3,9	2.221.300	9,4	0,2
Agost	2.754.300	-21,6	0,6	1.257.900	-12,3	-3,4	1.943.200	-12,5	1,1
Setembre	2.677.400	-2,8	-0,1	1.283.400	3,7	-1,9	1.924.400	-1,0	0,8
Octubre	3.102.200	15,9	-0,7	1.082.200	-15,7	-24,0	2.156.500	12,1	1,6
Novembre	2.857.200	-7,9	0,4	1.330.800	23,0	-12,5	2.273.300	5,4	0,3
Desembre	2.907.100	1,7	0,6	2.572.300	93,3	-9,3	2.983.800	31,3	1,0
Gener	2.117.800	-27,2	1,5	1.334.600	-48,1	-5,5	1.861.400	-37,6	0,2
Febrer	1.948.800	-8,0	1,1	1.230.800	-7,8	1,0	1.739.400	-6,6	0,9

Font: MercaValència

## VIII. Migracions registrades a la Ciutat de València. (Dades provisionals)

### VIII. Migraciones registradas en la Ciudad de Valencia. (Datos provisionales)

#### 1. Immigrants per sexe i edat. Primer trimestre 1994

1. Inmigrantes por sexo y edad. Primer trimestre 1994

	Hòmens	%	Dones	%	Total	%
Total	1.354	50,9	1.304	49,1	2.658	100
<16 anys	218	8,2	216	8,1	434	16,3
16 a 25	281	10,6	331	12,4	612	23,0
26 a 35	453	17,0	396	14,9	849	31,9
36 a 45	168	6,3	143	5,4	311	11,7
46 a 55	117	4,4	67	2,5	184	6,9
56 a 64	49	1,8	61	2,3	110	4,1
65 i més	68	2,6	90	3,4	158	6,0

#### 2. Immigrants segons procedència i sexe. Primer trimestre 1994

2. Inmigrantes según procedencia y sexo. Primer trimestre 1994

	Hòmens	Dones	Total	%
Total	1.354	1.304	2.658	100
L'Horta	345	354	699	26,3
Resta de la Comunitat	330	309	639	24,0
Resta de L'Estat	539	522	1.061	39,9
Estranger	140	119	259	9,8

#### 3. Emigrants per sexe i edat. Primer trimestre 1994

3. Emigrantes por sexo y edad. Primer trimestre 1994

	Hòmens	%	Dones	%	Total	%
Total	1.427	49,7	1.444	50,3	2.871	100
<16 anys	244	8,5	247	8,6	491	17,1
16 a 25	246	8,6	296	10,3	542	18,9
26 a 35	473	16,5	428	14,9	901	31,4
36 a 45	216	7,5	178	6,2	394	13,7
46 a 55	106	3,7	85	3,0	191	6,7
56 a 64	67	2,3	84	2,9	151	5,3
65 i més	75	2,6	126	4,4	201	7,0

#### 4. Emigrants segons destinació i sexe. Primer trimestre 1994

4. Emigrantes según destino y sexo. Primer trimestre 1994

	Hòmens	Dones	Total	%
Total	1.427	1.444	2.871	100
L'Horta	598	569	1.167	40,7
Resta de la Comunitat	464	489	953	33,2
Resta de L'Estat	357	376	733	25,5
Estranger	8	10	18	0,6

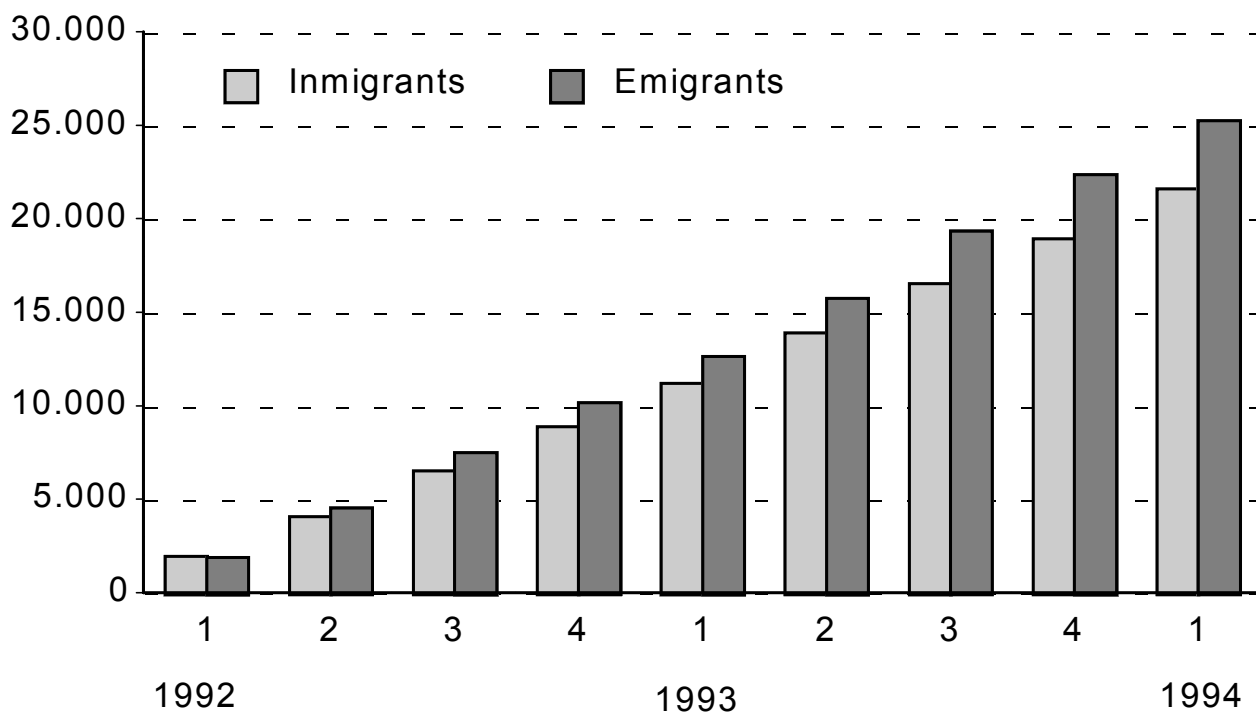
Font: Padró Municipal d'Habitants. Oficina d'Estadística. Ajuntament de València.

**5. Immigrants, Emigrants i Saldo migratori. 1992-1994**5. *Immigrantes, Emigrantes y Saldo migratorio. 1992-1994*

	Immigrants	Emigrants	Saldo Migrato
<b>1992</b>			
Primer Trimestre	2.013	1.954	89
Segon Trimestre	2.118	2.657	-381
Tercer Trimestre	2.463	2.955	-320
Quart Trimestre	2.362	2.664	-382
Total	8.956	10.230	-994
<b>1993</b>			
Primer Trimestre	2.321	2.480	59
Segon Trimestre	2.703	3.100	-459
Tercer Trimestre	2.622	3.595	-492
Quart Trimestre	2.417	3.045	-302
Total	10.063	12.220	-1.194
<b>1994</b>			
Primer Trimestre	2.658	2.871	-213

Nota: La data de la renovació Padronal és 1-3-1991.

Font: Padró Municipal d'Habitants. Oficina d'Estadística. Ajuntament de València.

**MIGRACIONES. EVOLUCIÓ TRIMESTRAL**

**Segon Trimestre 1994**

I. INVERSIÓ INDUSTRIAL	
Tercer trimestre 1993.....	1
II. MERCAT DE TREBALL REGISTRAT PER L'INEM	
Quart trimestre 1993.....	5
III. DEMANDA TURÍSTICA	
Quart trimestre 1993.....	10
IV. OBSERVACIONS METEOROLÒGIQUES	
Primer trimestre 1994.....	11
V. CONTAMINACIÓ ATMOSFÈRICA	
Primer trimestre 1994.....	12
VI. ÍNDEX DE PREUS DE CONSUM	
Segon trimestre 1993.....	14
Quart trimestre 1993 (Provisional).....	14
VII. COMERCIALIZACIÓ DE PRODUCTES ALIMENTARIS	
Quart trimestre 1993.....	15
VIII. MIGRACIONS REGISTRADES	
Primer trimestre 1994.....	16



## I. Inversió Industrial. 1993

### I. Inversión Industrial. 1993

#### 1. Evolució trimestral de la inversió. 1985-1993

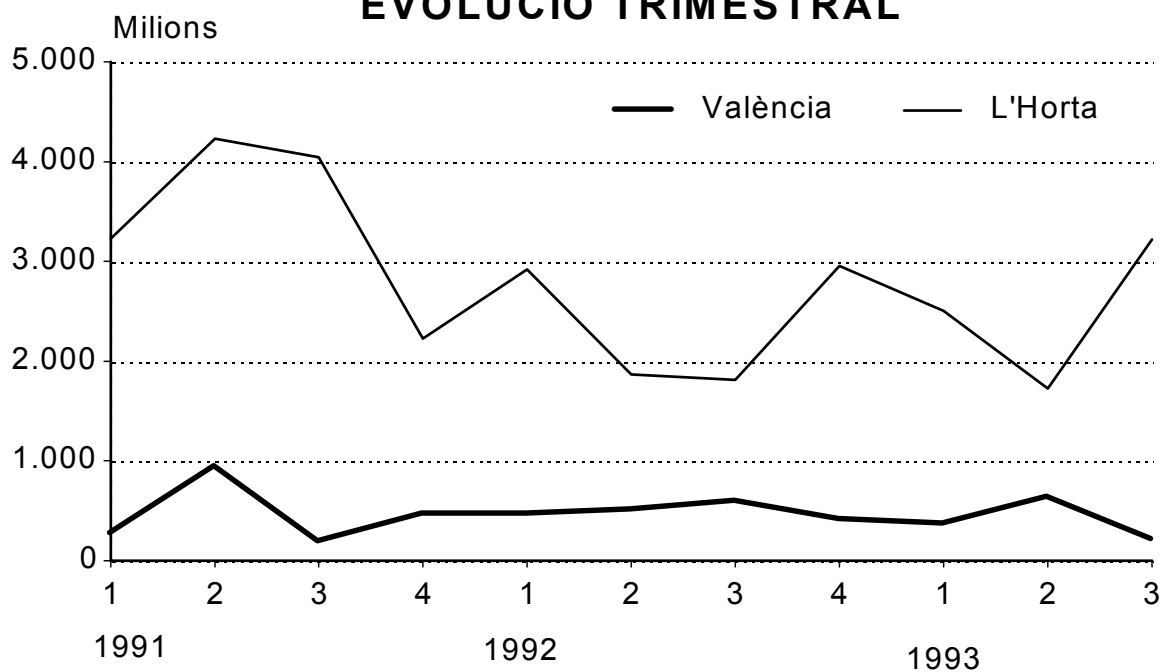
##### 1. Evolución trimestral de la inversión. 1985-1993

Període		A:València	B:L'Horta	A/B %	C:Comunitat Valenciana	B/C %
1985		932.052	5.119.712	18	24.891.289	21
1986		1.829.240	6.656.123	28	33.070.327	20
1987		1.978.905	14.389.697	14	43.486.583	33
1988		2.986.991	12.608.765	19	70.859.693	18
1989		2.288.987	11.772.090	19	53.776.752	22
1990		3.393.366	11.157.365	30	54.342.800	21
1991	1 Trimestre	266.988	3.227.712	8	33.536.187	21
	2 Trimestre	938.196	4.232.443	22	17.421.260	24
	3 Trimestre	184.804	4.044.050	5	13.086.411	31
	4 Trimestre	464.905	2.225.981	21	9.408.048	24
	Total	1.854.893	13.730.186	14	73.451.906	19
1992	1 Trimestre	464.404	2.920.017	16	13.941.200	21
	2 Trimestre	504.899	1.866.678	27	13.541.561	14
	3 Trimestre	589.902	1.813.381	33	17.804.558	10
	4 Trimestre	411.507	2.957.975	14	12.992.305	23
	Total	1.970.712	9.558.051	21	58.279.624	16
1993	1 Trimestre	364.788	2.507.169	15	12.151.156	21
	2 Trimestre	633.194	1.724.133	37	9.827.755	18
	3 Trimestre	206.581	3.222.369	6	9.009.381	36

Nota: Xifres Provisionals. Dades en milers de pessetes.

Font: Conselleria d'Indústria, Comerç i Turisme. Generalitat Valenciana

## INVERSIÓ INDUSTRIAL EVOLUCIÓ TRIMESTRAL



## 2. Distribució territorial. Tercer trimestre 1993

2. Distribución territorial. Tercer trimestre 1993

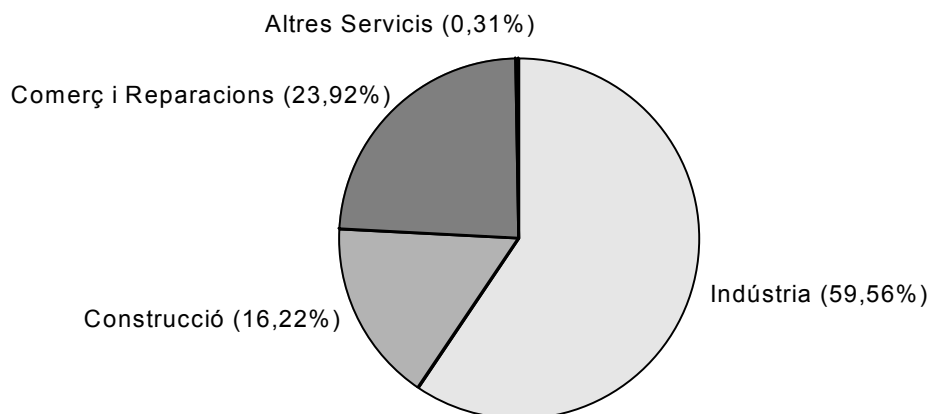
	A:València	%	B:L'Horta	%	A/B %
<b>NOVES INDÚSTRIES</b>					
Número d'empreses	48	64,9	128	59,8	37,5
Inversió (milers ptes.)	149.053	72,2	2.523.521	78,3	5,9
Llocs de treball	212	92,2	787	84,5	26,9
Potència instal.lada (Kw)	454	63,8	4.350	59,7	10,4
<b>AMPLIACIONS</b>					
Número d'empreses	26	35,1	86	40,2	30,2
Inversió (milers ptes.)	57.528	27,9	698.848	21,7	8,2
Llocs de treball	18	7,9	144	15,5	12,5
Potència instal.lada (Kw)	258	36,2	2.939	40,3	8,8
<b>INVERSIÓ TOTAL</b>					
Número d'empreses	74	100	214	100	34,6
Inversió (milers ptes.)	206.581	100	3.222.369	100	6,4
Llocs de treball	230	100	931	100	24,7
Potència instal.lada (Kw)	712	100	7.289	100	9,8

## 3. Destinació final de la inversió. Tercer trimestre 1993

3. Destino final de la inversión. Tercer trimestre 1993

	València		%	L'Horta		%
	Inversió	%		Inversió	%	
<b>NOVES INDÚSTRIES</b>	149.053	100	72,2	2.523.521	100	78,3
Maquinària nacional	85.761	57,5		1.195.638	47,4	
Maquinària importada	15.731	10,6		84.066	3,3	
Terrenys,edificis-construccions	39.563	26,5		1.133.491	44,9	
Altres inversions d'equip	7.998	5,4		110.326	4,4	
<b>AMPLIACIONS</b>	57.528	100	27,9	698.848	100	21,7
Maquinària nacional	38.802	67,5		558.830	80,0	
Maquinària importada	18.646	32,4		96.287	13,8	
Terrenys,edificis-construccions	0	0,0		18.500	2,7	
Altres inversions d'equip	80	0,1		25.231	3,6	
<b>INVERSIÓ TOTAL</b>	206.581	100	100	3.222.369	100	100
Maquinària nacional	124.563	60,3		1.754.468	54,5	
Maquinària importada	34.377	16,6		180.353	5,6	
Terrenys,edificis-construccions	39.563	19,2		1.151.991	35,8	
Altres inversions d'equip	8.078	3,9		135.557	4,2	

**VALÈNCIA. INVERSIÓ ALS SECTORS ECONÒMICS.**  
Tercer Trimestre 1993



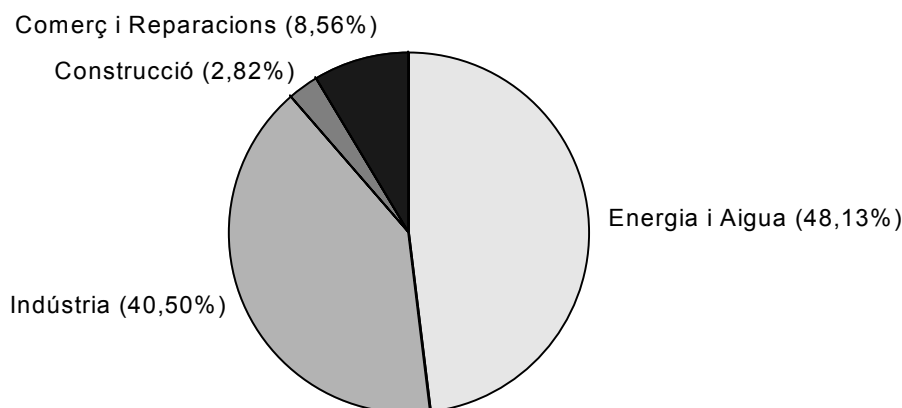
**4. Distribució sectorial. València. Tercer trimestre 1993**

*4. Distribución sectorial. Valencia. Tercer trimestre 1993*

	Noves Indústries		Ampliacions		Total	
	Inversió	%	Inversió	%	Inversió	%
Producció metalls	0	0,0	0	0,0	0	0,0
Extracció minerals no metàl.lics	20.538	19,8	0	0,0	20.538	16,7
Fabricació materials construcció	0	0,0	0	0,0	0	0,0
Indústria de la pedra natural	1.400	1,4	0	0,0	1.400	1,1
Vidre i ceràmica	0	0,0	0	0,0	0	0,0
Indústria química	3.160	3,0	0	0,0	3.160	2,6
Fabricació productes metàl.lics	18.150	17,5	1.480	7,7	19.630	16,0
Construcció maquinària	0	0,0	0	0,0	0	0,0
Construcció material elèctric	0	0,0	12.500	65,0	12.500	10,2
Construcció material transport	0	0,0	0	0,0	0	0,0
Instruments de precisió i òptica	0	0,0	0	0,0	0	0,0
Alimentació	0	0,0	0	0,0	0	0,0
Begudes i tabac	0	0,0	0	0,0	0	0,0
Indústria tèxtil	24.093	23,2	0	0,0	24.093	19,6
Cuiro	0	0,0	0	0,0	0	0,0
Calcer	0	0,0	0	0,0	0	0,0
Confecció tèxtil	10.730	10,3	0	0,0	10.730	8,7
Fusta	0	0,0	0	0,0	0	0,0
Mobles de fusta	0	0,0	0	0,0	0	0,0
Paper	0	0,0	0	0,0	0	0,0
Arts gràfiques i edició	10.593	10,2	800	4,2	11.393	9,3
Cautxú i plàstic	0	0,0	0	0,0	0	0,0
Joieria i bijuteria	6.990	6,7	4.445	23,1	11.440	9,3
Joguets	8.150	7,9	0	0,0	8.150	6,6
Indústries manufactureres diverses	0	0,0	0	0,0	0	0,0
<b>Total sectors industrials</b>	<b>103.804</b>	<b>100</b>	<b>19.230</b>	<b>100</b>	<b>123.034</b>	<b>100</b>
Agricultura i ramaderia	0	0,0	0	0,0	0	0,0
Energia i aigua	0	0,0	0	0,0	0	0,0
<b>Sectors industrials</b>	<b>103.804</b>	<b>69,6</b>	<b>19.230</b>	<b>33,4</b>	<b>123.034</b>	<b>59,6</b>
Construcció	21.365	14,3	12.136	21,1	33.501	16,2
Comerç i reparacions	23.884	16,0	25.527	44,4	49.411	23,9
Altres servicis	0	0,0	0	0,0	635	0,3
<b>TOTAL</b>	<b>149.053</b>	<b>100</b>	<b>57.528</b>	<b>100</b>	<b>206.581</b>	<b>100</b>



**L'HORTA. ALS SECTORS ECONOMICS.**  
Tercer Trimestre 1993



**5. Distribució sectorial. L'Horta. Tercer trimestre 1993**

5. Distribución sectorial. L'Horta. Tercer trimestre 1993

	Noves Indústries		Ampliacions		Total	
	Inversió	%	Inversió	%	Inversió	%
Producció metalls	0	0,0	1.197	0,2	1.197	0,1
Extracció minerals no metàl.lics	20.538	2,7	0	0,0	20.538	1,6
Fabricació materials construcció	0	0,0	0	0,0	0	0,0
Indústria de la pedra natural	1.400	0,2	2.500	0,5	3.900	0,3
Vidre i ceràmica	3.132	0,4	160	0,0	3.292	0,3
Indústria química	47.955	6,4	28.683	5,5	76.638	6,0
Fabricació productes metàl.lics	254.359	33,9	57.267	10,9	311.626	24,4
Construcció maquinària	12.130	1,6	12.095	2,3	24.225	1,9
Construcció material elèctric	150.093	20,0	12.500	2,4	162.593	12,7
Construcció material transport	0	0,0	299.647	57,0	299.647	23,5
Instruments de precisió i òptica	0	0,0	0	0,0	0	0,0
Alimentació	0	0,0	0	0,0	0	0,0
Begudes i tabac	0	0,0	0	0,0	0	0,0
Indústria tèxtil	24.093	3,2	0	0,0	24.093	1,9
Cuiro	0	0,0	0	0,0	0	0,0
Calcer	0	0,0	0	0,0	0	0,0
Confecció tèxtil	12.200	1,6	0	0,0	12.200	1,0
Fusta	17.220	2,3	6.930	1,3	24.150	1,9
Mobles de fusta	17.010	2,3	10.701	2,0	27.711	2,1
Paper	0	0,0	7.625	1,5	7.625	0,6
Arts gràfiques i edició	152.073	20,3	800	0,2	152.873	12,0
Cautxú i plàstic	22.241	3,0	81.647	15,5	103.888	8,1
Joieria i bijuteria	6.990	0,9	4.450	0,9	11.440	0,9
Joguets	8.150	1,0	0	0,0	8.150	0,6
Indústries manufactureres diverses	0	0,0	0	0,0	0	0,0
<b>Total sectors industrials</b>	<b>749.584</b>	<b>100</b>	<b>526.202</b>	<b>100</b>	<b>1.275.786</b>	<b>100</b>
Agricultura i ramaderia	0	0,0	0	0,0	0	0,0
Energia i aigua	1.514.415	60,0	1.500	0,2	1.515.915	47,0
<b>Sectors industrials</b>	<b>749.584</b>	<b>29,7</b>	<b>526.202</b>	<b>75,3</b>	<b>1.275.786</b>	<b>39,6</b>
Construcció	66.915	2,7	21.819	3,1	88.734	2,8
Comerç i reparacions	192.607	7,6	76.896	11,0	269.503	8,4
Altres servicis	0	0,0	72.431	10,4	72.431	2,3
<b>TOTAL</b>	<b>2.523.521</b>	<b>100</b>	<b>698.848</b>	<b>100</b>	<b>3.222.369</b>	<b>100</b>

**II. Mercat de Treball registrat per l'INEM a les Oficines de València.***II. Mercado de Trabajo registrado por el INEM en las Oficinas de Valencia.***1. Desocupació registrada per l'INEM per oficines. 1990-93.***1. Paro registrado por el INEM por oficinas. 1990-93.*

	Total	Avinguda del Port	Felipe Rinaldi	Vila Barbera	Avinguda del Cid	Juan Llorens	Alfambra	Luis Oliag	Artes Gráficas
<b>1990</b>									
Primer trimestre	62,9	11,8	8,1	10,1	8,5	8,3	8,3	7,8	-
Segon trimestre	60,6	11,4	7,9	10,1	7,8	7,9	7,9	7,6	-
Tercer trimestre	60,8	11,2	8,0	10,3	7,7	8,0	7,8	7,8	-
Quart trimestre	61,8	11,5	8,1	10,0	8,0	8,2	8,0	8,0	-
<b>1991</b>									
Primer trimestre	58,8	11,6	7,8	7,8	7,4	8,2	8,1	7,9	-
Segon trimestre	57,5	11,7	7,5	6,9	7,9	7,8	7,7	8,0	-
Tercer trimestre	55,6	11,8	7,5	7,1	8,1	6,5	6,5	8,1	-
Quart trimestre	56,2	11,3	7,7	7,1	7,8	7,5	6,9	7,9	-
<b>1992</b>									
Primer trimestre	55,7	10,9	7,4	6,9	7,6	8,3	7,3	7,3	-
Segon trimestre	55,1	10,9	7,3	6,8	7,6	8,3	7,1	7,1	-
Tercer trimestre	55,4	10,8	7,3	6,9	7,9	8,2	7,1	7,2	-
Quart trimestre	58,5	11,5	7,7	7,5	8,3	8,6	7,5	7,4	-
<b>1993</b>									
Primer trimestre	60,7	12,1	7,9	7,3	9,0	9,0	7,8	7,6	-
Segon trimestre	62,3	11,7	8,2	7,4	9,6	8,8	7,8	8,1	0,7
Tercer trimestre	63,3	7,3	8,4	7,5	9,7	9,1	5,9	8,7	6,8
Quart trimestre	67,3	6,5	8,7	7,7	10,0	9,4	7,6	9,0	8,5

Nota: Estes xifres, donades en milers, són mitjanes mòbils  
 Font: Conselleria de Treball i Assumptes Socials.

**2. Ofertes, Col.locacions i Desocupació per mesos i oficines de col.locació. Quart trimestre 1993***2. Ofertas, Colocaciones i Paro por meses y oficinas de empleo. Cuarto trimestre 1993*

	Total	Av. Port	Felipe Rinaldi	Av. Cid	Vila Barberà	Juan Llorens	Alfambra	Luis Oliag	Artes Gráficas
<b>Octubre</b>									
Ofer.Ocupació	12.200	790	1.553	1.375	2.431	1.324	1.499	2.001	1.227
Col.locacions	9.242	756	1.289	1.258	1.141	1.282	1.115	1.270	1.131
Desocupats	66.948	6.506	8.668	9.922	7.664	9.403	7.564	8.933	8.288
<b>Novembre</b>									
Ofer.Ocupació	10.980	696	1.236	1.218	2.114	1.290	1.320	1.538	1.568
Col.locacions	8.459	703	1.259	1.115	1.063	1.113	1.009	1.157	1.040
Desocupats	68.165	6.621	8.714	10.082	7.753	9.520	7.695	9.094	8.686
<b>Desembre</b>									
Ofer.Ocupació	6.740	485	764	662	1.638	819	873	1.270	229
Col.locacions	5.895	525	725	783	750	806	702	855	749
Desocupats	68.421	6.649	8.877	10.156	7.707	9.539	7.716	9.097	8.680

Font: Instituto Nacional de Empleo, Delegació provincial de València. Oficina d'Estadística Ajuntament de València

Nota: L'àmbit territorial d'estes oficines, des de maig de 1993, és el següent:

**Av. Port:** Districtes postals 46011, 46023, 46024 i 46027.

**Juan Llorens:** Districtes postals 46008, 46015 i 46018.

**Felipe Rinaldi:** Districtes postals 46016, 46019, i 46025, i els municipis d'Alfara del Patriarca, Montcada, Tavernes Blanques i Vinalesa.

**Av. Cid:** Districte postal 46014 i els municipis de Mislata i Xirivella.

**Vila Barberà:** Districtes postals 46001, 46002, 46004, 46007 i 46017.

**Luis Oliag:** Districtes postals 46005, 46006, 46012, 46013 i 46026.

**Alfambra:** Districtes postals 46003, 46009 i 46020 i el municipi d'Alboraia.

**Artes Gráficas:** Districtes postals 46010 (abans Alfambra), 46021 (abans Av. Port) i 46022 (abans Av. Port).

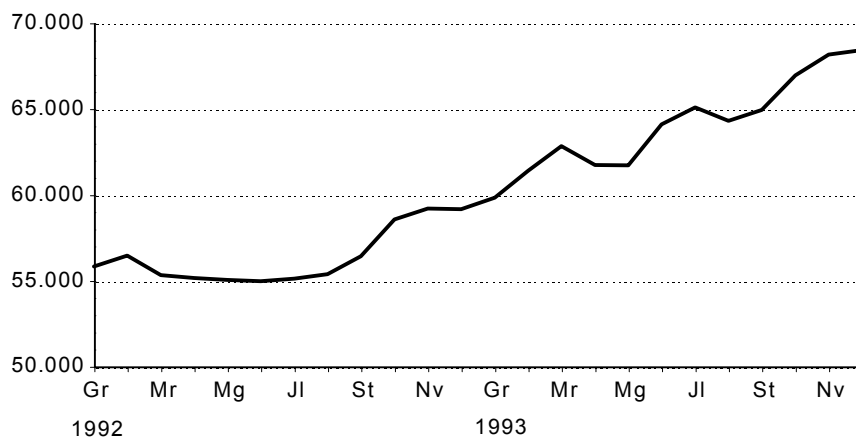
### 3. Col.locacions per mesos. 1993

3. Colocaciones por meses. 1993

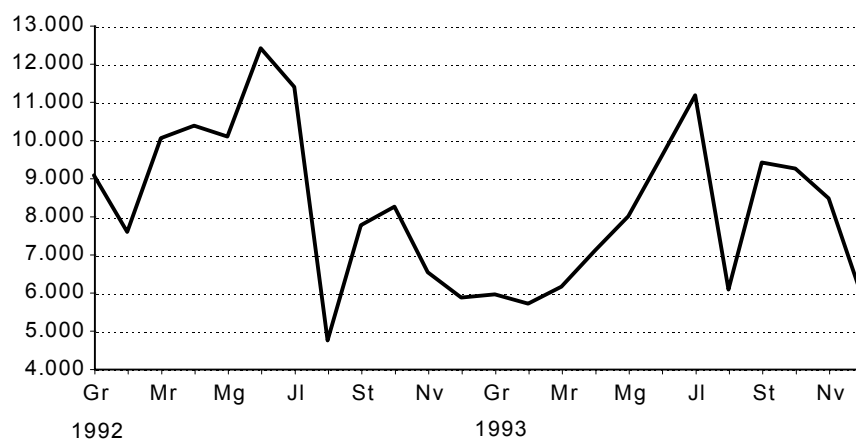
	Col.locacions	% Variació mes anterior	% Variació mateix mes any anterior
Gener	5.942	1,4 %	-34,5%
Febrer	5.696	-4,1%	-24,8%
Març	6.144	7,9%	-38,8%
Abril	7.097	15,5%	-31,6%
Maig	7.993	12,7%	-20,7%
Juny	9.564	19,7%	-22,9%
Juliol	11.161	16,7%	-1,9%
Agost	6.071	-46,6%	28,2%
Setembre	9.397	54,8%	21,2%
Octubre	9.242	-1,6%	12,1%
Novembre	8.459	-8,5%	29,7%
Desembre	5.895	-30,3%	0,5%

Font: Instituto Nacional de Empleo, Delegació provincial de València. Oficina d'Estadística Ajuntament de València

### DESOCUPACIÓ REGISTRADA PER L'INEM. 1992 - 1993



### COL.LOCACIONS REGISTRADES PER L'INEM. 1992 - 1993



Nota: En les 4 taules següents les dades han sigut calculades prenent la mitjana dels tres mesos per a cadascuna de les categories.  
La variació és respecte del trimestre anterior

#### 4. Desocupació registrada segons edat i sexe. Quart trimestre de 1993

4. Paro registrado según edad y sexo. Cuarto trimestre de 1993

	Total	Variació	Hòmens	Variació	Dones	Variació
Total	67.841	4,7%	30.981	8,0%	36.860	2,1%
Fins 19	8.097	4,4%	3.530	4,3%	4.567	4,4%
20-24	13.120	9,1%	5.736	11,9%	7.384	6,9%
25-29	12.996	4,6%	5.389	9,7%	7.607	1,2%
30-34	9.040	2,6%	3.460	7,9%	5.580	-0,4%
35-39	6.444	3,0%	2.517	7,2%	3.927	0,4%
40-44	5.182	2,7%	2.202	7,8%	2.980	-0,8%
45-49	4.329	1,7%	2.167	2,6%	2.162	0,8%
50-54	3.861	2,5%	2.401	4,4%	1.460	-0,4%
55-59	3.289	6,4%	2.419	7,9%	870	2,5%
60 i més	1.480	11,2%	1.159	14,0%	321	2,2%

Font: Instituto Nacional de Empleo, Delegació provincial de València. Oficina d'Estadística Ajuntament de València

#### 5. Desocupació registrada segons titulació. Quart trimestre de 1993.

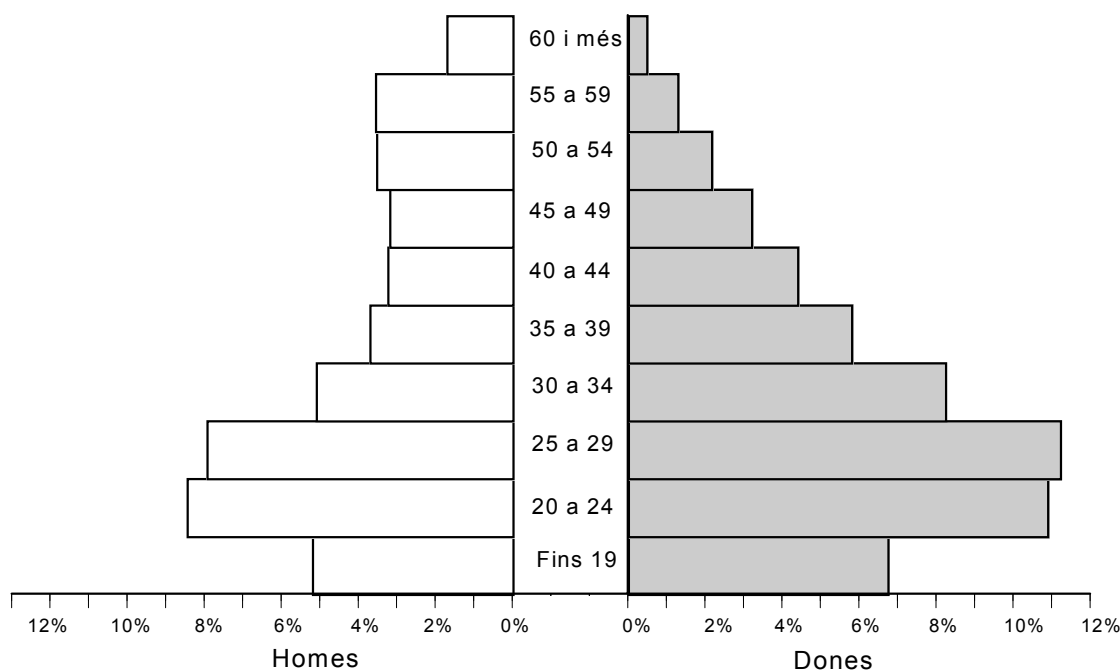
5. Paro registrado según titulación. Cuarto trimestre de 1993.

	Total	Variació
Total	67.841	4,7%
Analfabets	5	-37,5%
Estudis Primaris sense certif.	931	-6,6%
Certificat Escolaritat	24.390	1,5%
F.P. 1	3.175	8,8%
E.G.B.	22.537	4,4%
F.P. 2	2.528	16,5%
B.U.P.	7.834	9,2%
Titulació grau Mitjà	2.877	13,1%
Titulació grau Superior	3.564	6,1%

Font: Instituto Nacional de Empleo, Delegació provincial de València. Oficina d'Estadística Ajuntament de València

### EDAT I SEXE DELS DESOCUPATS.

Quart trimestre de 1993



**6. Desocupació registrada segons grup professional. Quart Trimestre de 1993.**

6. *Paro registrado según grupo profesional. Cuarto trimestre de 1993.*

	Total	Variació
Total	67.841	4,7%
Professionals i Tècnics	9.641	9,8%
Directius i Funcionaris	520	8,3%
Administratius i Assimilats	12.931	6,3%
Comerciants i Venedors	9.319	3,3%
Treballadors dels Servicis	10.196	1,6%
Treballadors de l'Agricultura	381	21,0%
Treballadors de la Minería	3.648	-2,6%
Treballadors de la Indústria del Calcer	6.837	3,1%
Treballadors de la Indústria del Plàstic	6.551	6,7%
Peons	7.816	4,9%

Font: Instituto Nacional de Empleo, Delegació provincial de València. Oficina d'Estadística Ajuntament de València

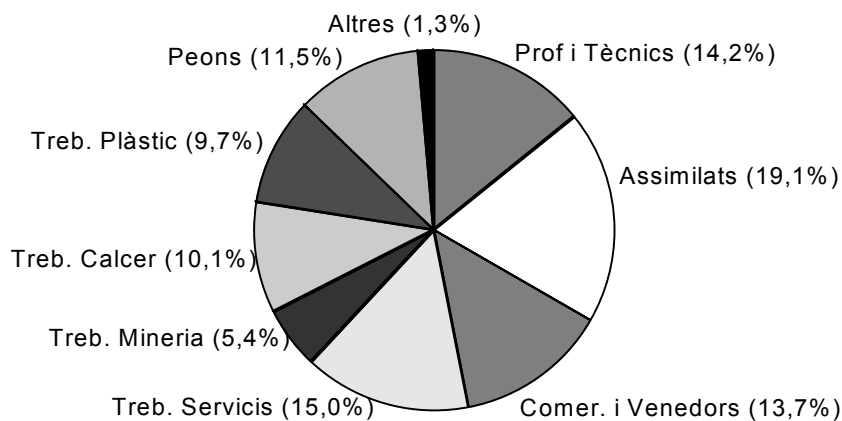
**7. Desocupats registrats segons activitat econòmica. Quart trimestre de 1993.**

7. *Parados registrados según actividad económica. Cuarto trimestre de 1993.*

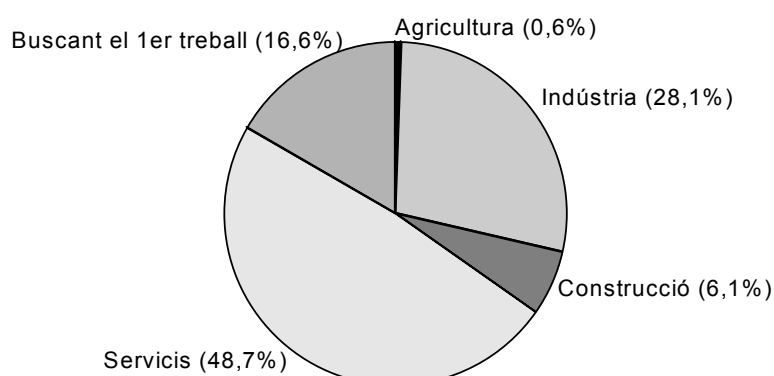
	Total	Variació
Total	67.841	4,7%
Agricultura, Pesca, Silvicultura, etc.	383	12,6%
Indústria	19.061	0,4%
Construcció	4.108	7,1%
Servicis	33.055	6,1%
Sense Ocupació Anterior	11.234	7,5%

Font: Instituto Nacional de Empleo, Delegació provincial de València. Oficina d'Estadística Ajuntament de València

**DESOCUPATS SEGONS GRUP PROFESSIONAL.  
Quart Trimestre 1993**



**DESOCUPATS SEGONS ACTIVITAT ECONÒMICA.  
Quart Trimestre 1993**



Nota: En les 2 taules següents les dades han sigut calculades prenent la suma dels tres mesos per a cadascuna de les categories.  
La variació és respecte del trimestre anterior

### 8. Ofertes d'ocupació en grans grups professionals. Quart trimestre 1993

8. Ofertas de empleo en grandes grupos profesionales. Cuarto trimestre 1993

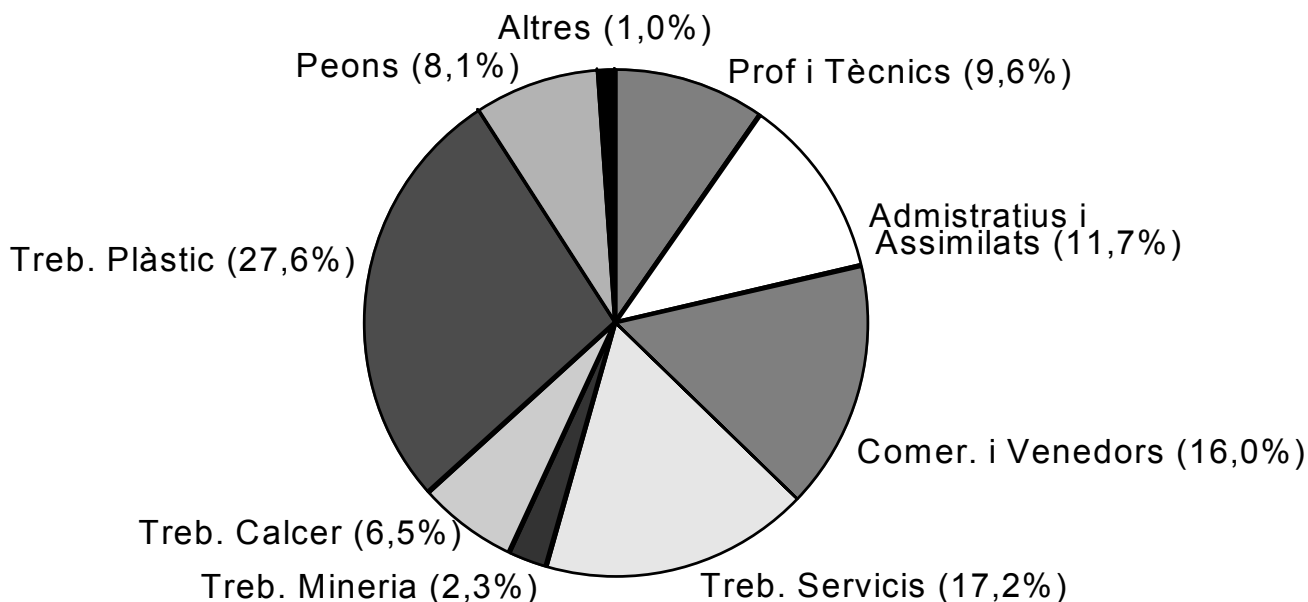
	Total	Variació
Totes	29.920	-8,3%
Professionals i Tècnics	2.881	-10,0%
Directius i Funcionaris	103	-24,3%
Administratius i Assimilats	3.505	-11,2%
Comerciants i venedors	4.774	29,6%
Treballadors Servicis	5.158	-29,7%
Treballadors Agricultura	198	69,2%
Treballadors Minería	679	14,9%
Treballadors Ind. Calcer	1.953	-4,0%
Treballadors Ind. Plàstic	8.256	0,6%
Peons	2.413	-28,3%

### 9. Ofertes d'ocupació segons sector econòmic. Quart trimestre 1993

9. Ofertas de empleo según sector económico. Cuarto trimestre 1993

	Total	Variació
Totes	29.920	-8,3%
Agricultura, Pesca, Silvicultura, etc.	902	1,7%
Indústria	4.431	3,1%
Construcció	4.080	-19,0%
Servicis	20.507	-8,4%

## OFERTES D'OCUPACIÓ PER GRUP PROFESSIONAL. Quart Trimestre 1993



### III. Demanda turística.1993

#### III. Demanda turística.1993

#### 1. Pernoctacions

##### 1. Pernoctaciones

	Nacionals			Estrangers			TOTAL
	Hotels	Hostals	Total	Hotels	Hostals	Total	
Juliol	41.105	8.663	49.768	9.844	5.908	15.752	65.520
Agost	19.797	8.575	28.372	14.958	8.001	22.959	51.331
Setembre	38.580	11.667	50.247	14.076	3.925	18.001	68.248
Octubre	50.045	10.618	60.663	12.170	3.308	15.478	76.141
Novembre	44.455	12.185	56.640	10.745	2.426	13.171	69.811
Desembre	33.260	9.372	42.632	6.856	2.422	9.278	51.910

#### 2. Grau d'ocupació

##### 2. Grado de ocupación

	Hotels					Hostals					Total
	*****	****	***	**	*	Total	***	**	*	Total	
Juliol	26,2	50,7	24,8	38,8	21,3	33,5	24,5	23,8	46,3	34,1	33,6
Agost	28,2	27,6	21,1	33,2	18,5	23,7	10,9	28,3	60,4	41,5	27,5
Setembre	42,9	50,3	24,2	39,7	26,6	34,2	17,1	31,7	52,8	39,8	35,4
Octubre	27,9	46,7	36,2	35,6	21,1	37,9	21,5	30,0	39,6	33,4	37,0
Novembre	31,3	41,6	33,1	36,9	21,9	34,7	43,8	39,6	31,8	36,3	35,0
Desembre	33,1	27,1	15,7	88,6	14,8	24,4	14,9	31,6	29,5	28,3	25,2

#### 3. Pernoctacions d'estrangers per nacionalitats

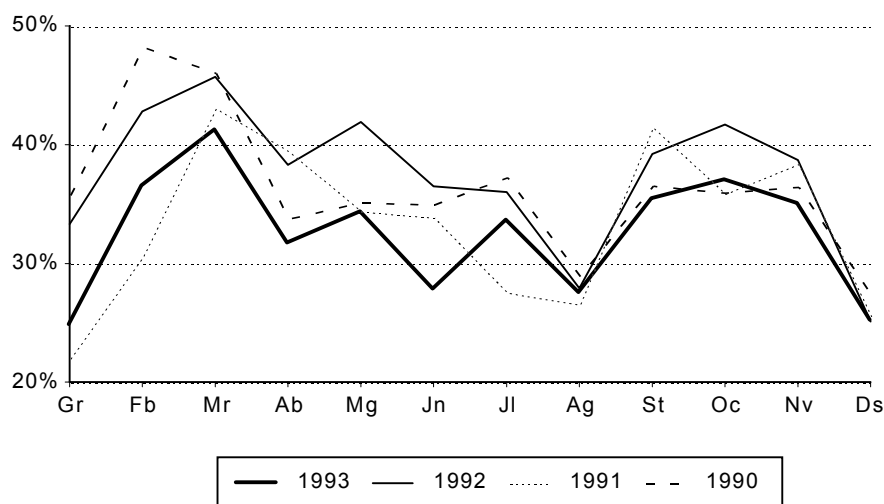
##### 3. Pernoctaciones de extranjeros por nacionalidades

	Total	Alemanya	Benelux	Escandinàvia	França	Itàlia	G. Bretanya	Altres
Juliol	15.752	1.089	634	1.272	2.082	2.962	1.157	6.456
Agost	22.959	1.224	431	399	3.581	7.854	1.212	8.258
Setembre	17.999	2.518	1.061	347	2.126	2.858	2.461	6.628
Octubre	15.479	1.894	1.035	219	2.019	1.528	2.548	6.236
Novembre	13.164	2.750	378	278	1.406	1.576	1.246	5.530
Desembre	9.280	1.095	688	169	1.854	1.273	1.409	2.792

Nota: Les dades corresponen a la zona turística 3 de la Comunitat Valenciana, la qual inclou els municipis següents: València (excloent-hi El Saler i El Perellonet) i Manises. (-) Inexistència d'establiments oberts

Font: Conselleria d'Indústria, Comerç i Turisme. Generalitat Valenciana

### GRAU D'OCUPACIÓ HOTELERA



#### IV. Observacions meteorològiques. 1993-94

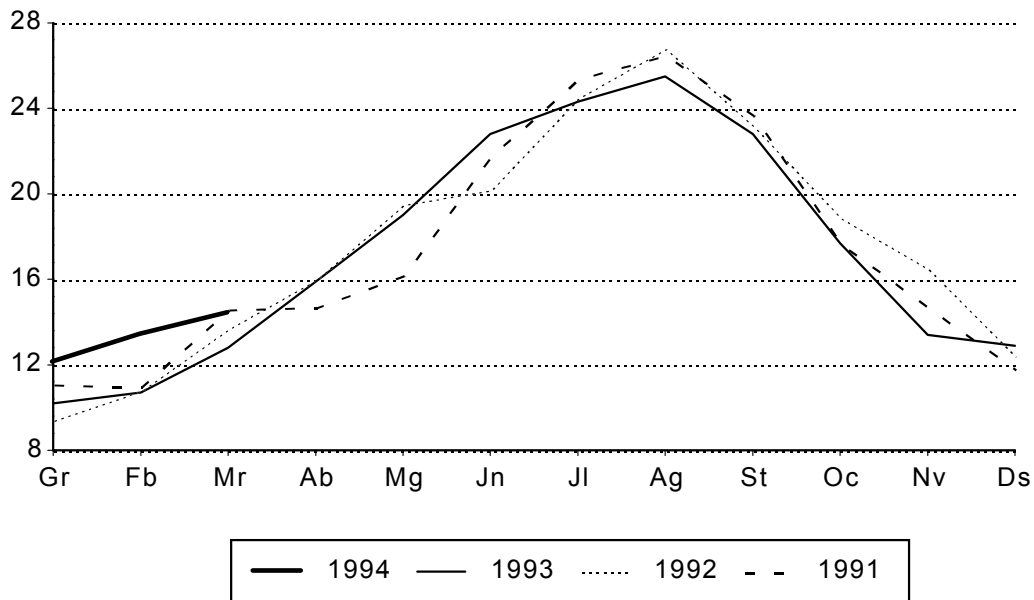
##### IV. Observaciones meteorológicas. 1993-94

	Precipitació		Insolació		%Humitat	Pressió	Dies segons nubositat		
	l/m2	dies	hores	%	relativa	Hpa.	clars	núvols	coberts
Juliol	3,5	1	309,6	68	66	1.016,3	14	16	1
Agost	11,8	5	298,4	70	67	1.015,1	9	21	1
Setembre	36,9	10	246,8	66	59	1.011,4	4	25	1
Octubre	101,8	10	183,9	53	60	1.012,2	1	28	8
Novembre	42,4	11	141,9	47	72	1.015,7	6	17	7
Desembre	4,6	1	195,0	67	61	1.019,9	9	22	2
Gener	1,1	4	200,0	67	51	1.019,3	11	19	1
Febrer	4,4	5	172,2	58	55	1.014,2	4	20	4
Març	0,7	4	239,8	65	69	1.021,0	12	17	2

	Vent		Temperatura en grau centígrads				
	Velocitat màxima Km/h	Direcció	Màxima		Mínima		Temperatura mitjana
			absoluta	mitjana	absoluta	mitjana	
Juliol	53	WNW	34,5	28,2	18,6	20,4	24,3
Agost	57	SSE	37,2	30,1	16,2	21,0	25,5
Setembre	54	WNW	34,6	28,1	12,6	17,6	22,8
Octubre	71	NW	29,8	22,0	6,3	13,3	17,7
Novembre	47	WNW	24,0	17,7	3,6	9,2	13,4
Desembre	62	WNW	22,0	18,0	2,8	7,9	12,9
Gener	79	WNW	24,6	17,0	1,8	7,1	12,1
Febrer	61	MNE	23,5	18,5	3,6	8,4	13,4
Març	40	NE	27,6	19,6	7,4	9,2	14,4

Font: Centre Meteorològic Zonal de València

### TEMPERATURA MITJANA MENSUAL





## V. Contaminació atmosfèrica. Mitjana setmanal. 1993-94

### V. Contaminación atmosférica. Media semanal. 1993-94

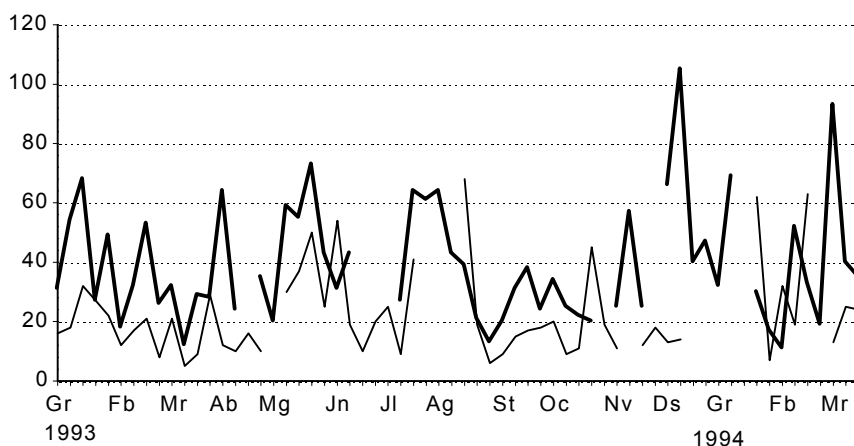
#### 1. Diòxid de sofre segons estacions de mostreig. 1993-94

1. Dióxido de azufre por estaciones de muestreo. 1993-94

	1	2	3	4	5	6	7	8	9	10	11	12	13	14
27/12 a 02/01	40	82	-	52	32	23	16	-	38	51	49	65	18	30
03/01 a 09/01	-	46	-	67	69	28	31	-	44	23	39	66	23	36
10/01 a 16/01	18	28	-	30	-	16	31	-	42	60	62	53	26	33
17/01 a 23/01	44	34	-	45	30	83	68	62	80	39	-	55	41	65
24/01 a 31/01	41	17	-	24	17	62	46	7	29	37	28	34	17	32
01/02 a 06/02	12	52	-	15	11	21	30	32	23	52	31	29	15	19
07/02 a 13/02	48	14	-	43	52	21	24	19	32	32	29	39	15	18
14/02 a 20/02	21	41	-	22	33	19	13	63	50	50	33	29	7	11
21/02 a 27/02	14	11	-	19	19	19	19	-	33	16	64	29	11	17
28/02 a 06/03	38	-	-	65	93	32	29	13	46	-	-	36	18	36
07/03 a 13/03	31	21	-	74	40	17	23	25	-	33	34	28	10	34
14/03 a 20/03	-	30	-	51	35	19	-	24	-	42	43	21	11	40
21/03 a 03/04	22	24	-	45	30	31	38	14	-	30	16	37	22	42

## CONTAMINACIÓ ATMOSFÈRICA. DIÒXID DE SOFRE

Mitjana Semanal



— Avda. Port — Vivers

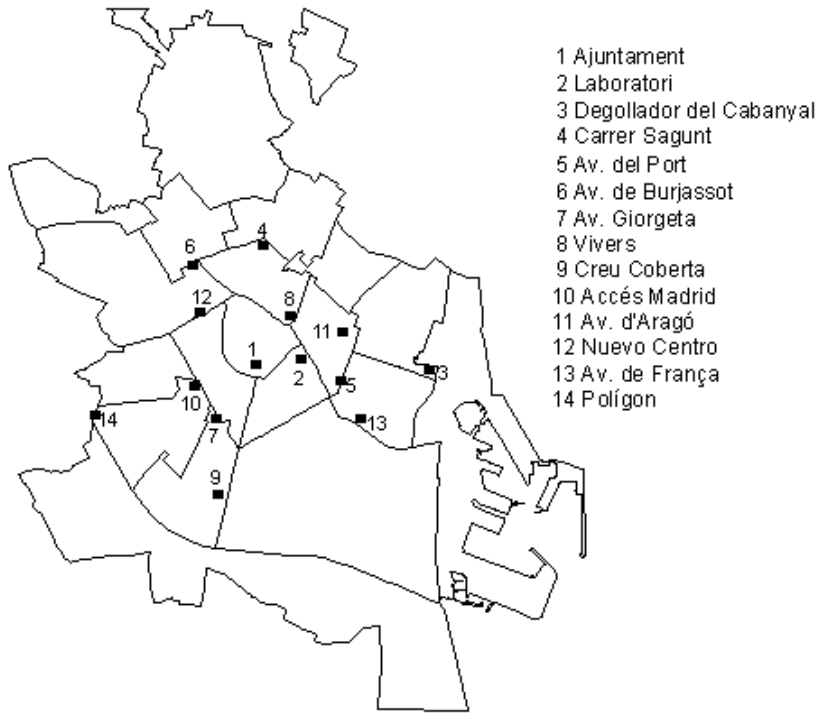
#### 2. Fum segons estacions de mostreig. 1993-94

2. Humo por estaciones de muestreo. 1993-94

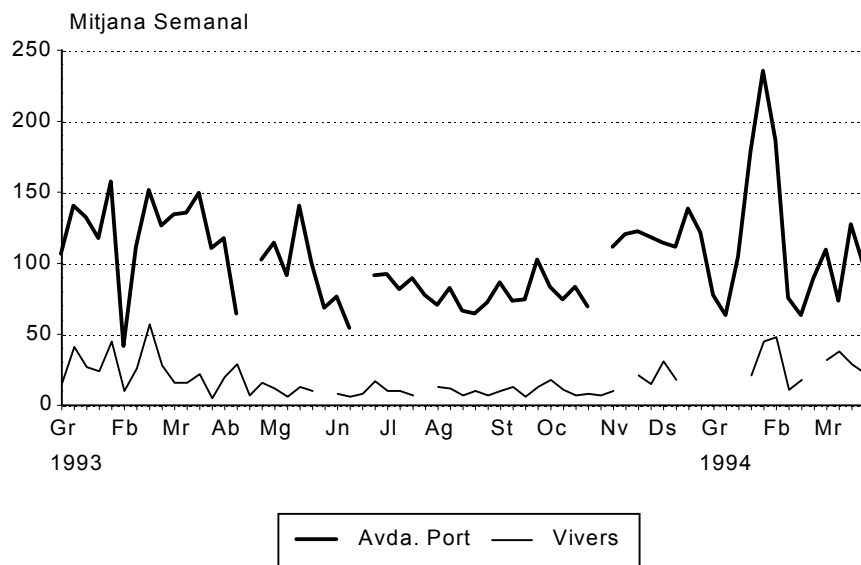
	1	2	3	4	5	6	7	8	9	10	11	12	13	14
27/12 a 02/01	45	48	-	82	77	16	37	-	55	80	40	91	18	23
03/01 a 09/01	29	25	-	67	63	17	26	-	56	68	29	75	13	19
10/01 a 16/01	-	31	-	89	104	28	28	-	58	62	34	71	19	23
17/01 a 23/01	32	70	-	70	178	26	23	21	61	70	-	86	20	25
24/01 a 31/01	109	69	-	132	235	62	97	45	142	112	60	135	149	54
01/02 a 06/02	81	96	-	171	186	67	84	48	181	114	67	146	66	61
07/02 a 13/02	38	42	-	70	75	38	39	11	68	67	38	72	25	21
14/02 a 20/02	27	35	-	40	63	28	32	18	57	52	26	61	14	12
21/02 a 27/02	31	30	-	73	89	46	38	-	85	75	35	63	23	25
28/02 a 06/03	47	63	-	74	109	54	60	32	153	108	56	93	42	38
07/03 a 13/03	38	58	-	81	73	42	60	38	-	84	51	73	30	28
14/03 a 20/03	-	49	-	91	127	56	-	29	-	85	52	91	44	37
21/03 a 03/04	63	44	-	59	98	49	78	23	-	62	40	91	34	33

Nota: Diòxid de sofre i Fums en Micrograms/m3. (-) Dades insuficients. Font: Laboratori Municipal. Ajuntament de València

SITUACIO DE LES ESTACIONS DE MOSTREIG



CONTAMINACIÓ ATMOSFÈRICA. FUM



5/ AVDA. PORT:  
Tràfic molt dens

8/ VIVERS:  
Fons ciutat.  
Contaminació base

## VI. Índex de Preus de Consum.

### VI. Índice de Precios de Consumo.

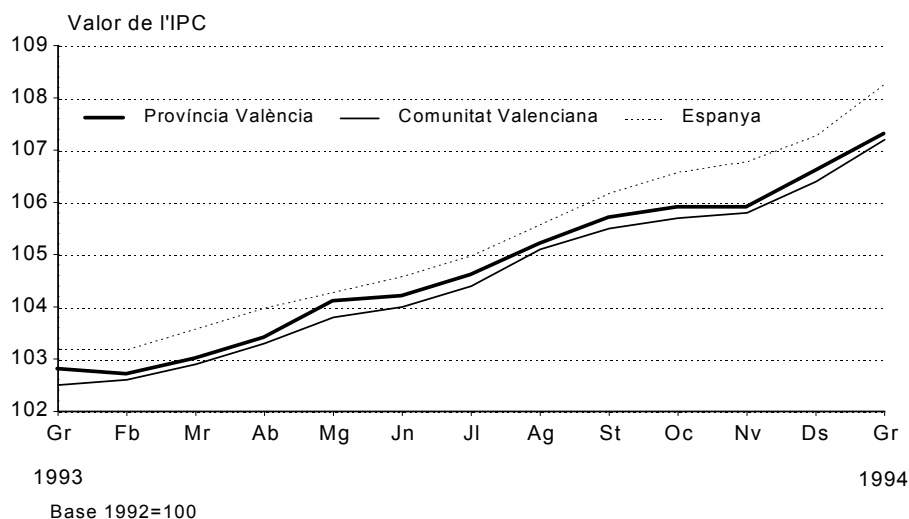
#### 1. Evolució mensual de l'I.P.C. 1993-94

##### 1. Evolución mensual del I.P.C. 1993-94

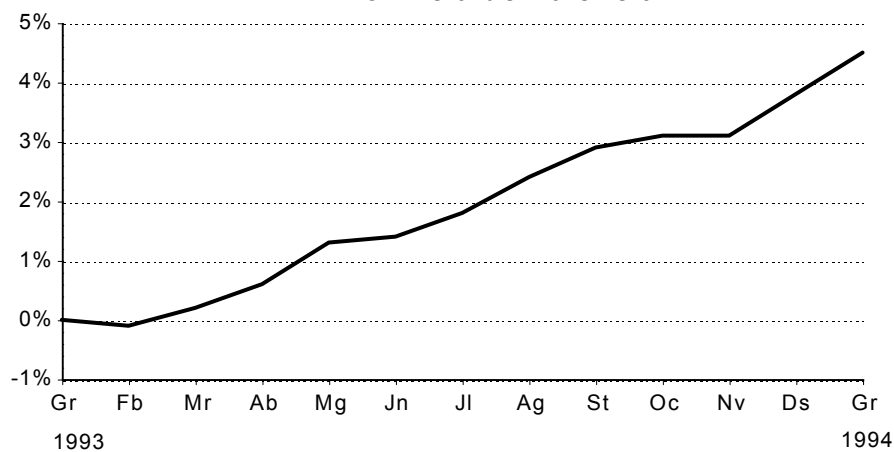
	Índex Província València	% Variació mes anterior	Índex Comunitat Valenciana	% Variació mes anterior	% Variació mateix mes any anterior	Índex Conjunt Nacional	% Variació mes anterior	% Variació mateix mes any anterior
Gener	102,8	-	102,5	0,7	4,2	103,2	0,9	4,7
Febrer	102,7	-0,1	102,6	0,1	3,5	103,2	0,0	4,0
Març	103,0	0,3	102,9	0,3	3,5	103,6	0,4	4,0
Abril	103,4	0,4	103,3	0,4	4,2	104,0	0,4	4,6
Maig	104,1	0,7	103,8	0,5	4,0	104,3	0,3	4,6
Juny	104,2	0,1	104,0	0,2	4,5	104,6	0,2	4,9
Juliol(*)	104,6	0,4	104,4	0,4	-	105,0	0,4	4,9
Agost(*)	105,2	0,6	105,1	0,7	-	105,6	0,6	4,6
Setembre(*)	105,7	0,5	105,5	0,4	-	106,2	0,6	4,3
Octubre(*)	105,9	0,2	105,7	0,2	-	106,6	0,4	4,6
Novembre(*)	105,9	0,0	105,8	0,1	-	106,8	0,2	4,7
Desembre(*)	106,6	0,7	106,4	0,6	-	107,3	0,5	4,9
Gener(*)	107,3	0,7	107,2	0,8	4,6	108,3	1,0	5,0

Base 1992 = 100 . (\*) Dades Provisionals. Font: Instituto Nacional de Estadística

### ÍNDEX DE PREUS DE CONSUM



### INFLACIÓ ACUMULADA DURANT UN ANY Província de València



**VII. Comercialització de Productes Alimentaris. Volum en Kg. 1993-1994****VII. Comercialización de productos Alimentarios. Volumen en Kg. 1993-1994****1. Fruita i Hortalisses. Evolució mensual del volum comercialitzat. 1993-1994**

1. Fruta y Hortalizas. Evolución mensual del volumen comercializado. 1993-1994

	FRUITES			HORTALISSES		
	Total	% Variació mes anterior	% Variació mateix mes any anterior	Total	% Variació mes anterior	% Variació mateix mes any anterior
Abril	4.412.500	5,3	0,5	4.308.600	3,5	0,8
Maig	4.920.700	11,5	0,3	4.303.000	-0,1	0,0
Juny	5.905.900	20,0	0,4	3.994.400	-7,2	1,4
Juliol	6.216.800	5,3	1,4	4.013.100	0,5	1,4
Agost	4.906.200	-21,1	0,7	3.797.200	-5,1	1,0
Setembre	5.619.500	14,5	0,7	4.351.800	14,6	1,2
Octubre	6.334.000	12,7	-0,2	5.276.000	21,2	-0,3
Novembre	5.848.800	-7,7	0,8	5.374.500	1,9	0,4
Desembre	6.509.800	11,3	0,5	5.552.000	3,3	0,6
Gener	4.982.800	-23,5	-0,9	4.441.000	-20,0	0,4
Febrer	4.400.400	-11,7	-0,4	4.109.700	-7,5	1,6

Font: MercaValència

**2. Peix. Evolució mensual del volum comercialitzat. 1993-1994**

2. Pescado. Evolución mensual del volumen comercializado. 1993-1994

	PEIX FRESC			MARISC FRESC			CONGELATS		
	Total	% Variació mes anterior	% Variació mateix mes any anterior	Total	% Variació mes anterior	% Variació mateix mes any anterior	Total	% Variació mes anterior	% Variació mateix mes any anterior
Abril	2.541.100	18,4	0,2	1.408.100	4,0	-1,6	1.644.100	-6,7	-0,5
Maig	2.758.500	8,6	0,2	1.397.500	-0,8	-2,2	1.688.300	2,7	0,7
Juny	3.314.800	20,2	-0,6	1.377.000	-1,5	-3,9	2.031.300	20,3	0,9
Juliol	3.512.500	6,0	0,2	1.434.400	4,2	-3,9	2.221.300	9,4	0,2
Agost	2.754.300	-21,6	0,6	1.257.900	-12,3	-3,4	1.943.200	-12,5	1,1
Setembre	2.677.400	-2,8	-0,1	1.283.400	3,7	-1,9	1.924.400	-1,0	0,8
Octubre	3.102.200	15,9	-0,7	1.082.200	-15,7	-24,0	2.156.500	12,1	1,6
Novembre	2.857.200	-7,9	0,4	1.330.800	23,0	-12,5	2.273.300	5,4	0,3
Desembre	2.907.100	1,7	0,6	2.572.300	93,3	-9,3	2.983.800	31,3	1,0
Gener	2.117.800	-27,2	1,5	1.334.600	-48,1	-5,5	1.861.400	-37,6	0,2
Febrer	1.948.800	-8,0	1,1	1.230.800	-7,8	1,0	1.739.400	-6,6	0,9

Font: MercaValència

## VIII. Migracions registrades a la Ciutat de València. (Dades provisionals)

### VIII. Migraciones registradas en la Ciudad de Valencia. (Datos provisionales)

#### 1. Immigrants per sexe i edat. Primer trimestre 1994

1. Inmigrantes por sexo y edad. Primer trimestre 1994

	Hòmens	%	Dones	%	Total	%
Total	1.354	50,9	1.304	49,1	2.658	100
<16 anys	218	8,2	216	8,1	434	16,3
16 a 25	281	10,6	331	12,4	612	23,0
26 a 35	453	17,0	396	14,9	849	31,9
36 a 45	168	6,3	143	5,4	311	11,7
46 a 55	117	4,4	67	2,5	184	6,9
56 a 64	49	1,8	61	2,3	110	4,1
65 i més	68	2,6	90	3,4	158	6,0

#### 2. Immigrants segons procedència i sexe. Primer trimestre 1994

2. Inmigrantes según procedencia y sexo. Primer trimestre 1994

	Hòmens	Dones	Total	%
Total	1.354	1.304	2.658	100
L'Horta	345	354	699	26,3
Resta de la Comunitat	330	309	639	24,0
Resta de L'Estat	539	522	1.061	39,9
Estranger	140	119	259	9,8

#### 3. Emigrants per sexe i edat. Primer trimestre 1994

3. Emigrantes por sexo y edad. Primer trimestre 1994

	Hòmens	%	Dones	%	Total	%
Total	1.427	49,7	1.444	50,3	2.871	100
<16 anys	244	8,5	247	8,6	491	17,1
16 a 25	246	8,6	296	10,3	542	18,9
26 a 35	473	16,5	428	14,9	901	31,4
36 a 45	216	7,5	178	6,2	394	13,7
46 a 55	106	3,7	85	3,0	191	6,7
56 a 64	67	2,3	84	2,9	151	5,3
65 i més	75	2,6	126	4,4	201	7,0

#### 4. Emigrants segons destinació i sexe. Primer trimestre 1994

4. Emigrantes según destino y sexo. Primer trimestre 1994

	Hòmens	Dones	Total	%
Total	1.427	1.444	2.871	100
L'Horta	598	569	1.167	40,7
Resta de la Comunitat	464	489	953	33,2
Resta de L'Estat	357	376	733	25,5
Estranger	8	10	18	0,6

Font: Padró Municipal d'Habitants. Oficina d'Estadística. Ajuntament de València.

**5. Immigrants, Emigrants i Saldo migratori. 1992-1994**5. *Immigrantes, Emigrantes y Saldo migratorio. 1992-1994*

	Immigrants	Emigrants	Saldo Migrato
<b>1992</b>			
Primer Trimestre	2.013	1.954	89
Segon Trimestre	2.118	2.657	-381
Tercer Trimestre	2.463	2.955	-320
Quart Trimestre	2.362	2.664	-382
Total	8.956	10.230	-994
<b>1993</b>			
Primer Trimestre	2.321	2.480	59
Segon Trimestre	2.703	3.100	-459
Tercer Trimestre	2.622	3.595	-492
Quart Trimestre	2.417	3.045	-302
Total	10.063	12.220	-1.194
<b>1994</b>			
Primer Trimestre	2.658	2.871	-213

Nota: La data de la renovació Padronal és 1-3-1991.

Font: Padró Municipal d'Habitants. Oficina d'Estadística. Ajuntament de València.

**MIGRACIONES. EVOLUCIÓ TRIMESTRAL**