

**Primer Trimestre 1994**

I. INVERSIÓ INDUSTRIAL	
Segon trimestre 1993.....	1
II. MERCAT DE TREBALL REGISTRAT PER L'INEM	
Tercer trimestre 1993.....	5
III. DEMANDA TURÍSTICA	
Tercer trimestre 1993.....	10
IV. OBSERVACIONS METEOROLÒGIQUES	
Quart trimestre 1993.....	11
V. CONTAMINACIÓ ATMOSFÈRICA	
Quart trimestre 1993.....	12
VI. ÍNDEX DE PREUS DE CONSUM	
Quart trimestre 1992.....	14
Tercer trimestre 1993 (Provisional).....	15
VII. COMERCIALIZACIÓ DE PRODUCTES ALIMENTARIS	
Quart trimestre 1993.....	15
VIII. BANC DE DADES S.A.L.E.R.	
Setembre 1993.....	16



## I. Inversió Industrial. 1993

### I. Inversión Industrial. 1993

#### 1. Evolució trimestral de la inversió. 1985-1993

##### 1. Evolución trimestral de la inversión. 1985-1993

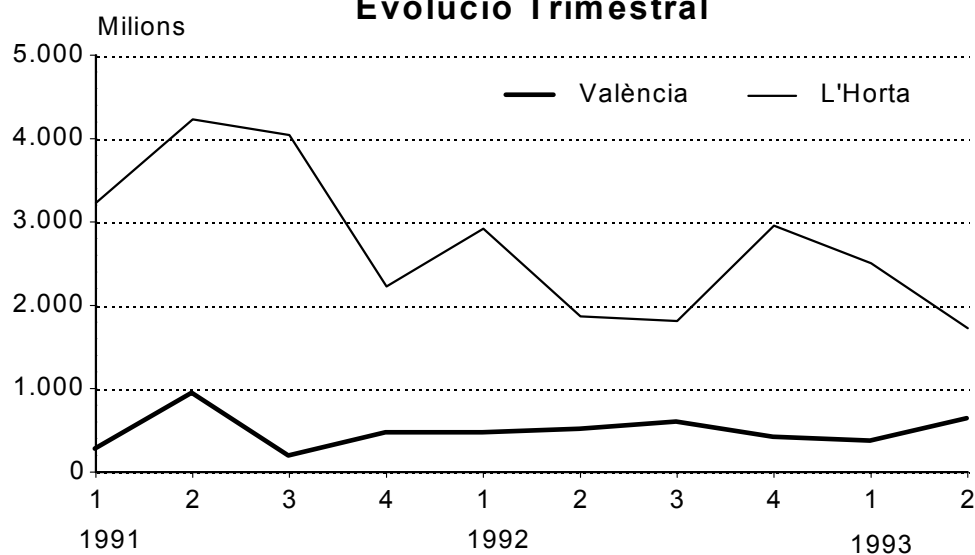
Període		A:València	B:L'Horta	A/B %	C:Comunitat	
					Valenciana	B/C %
1985		932.052	5.119.712	18	24.891.289	21
1986		1.829.240	6.656.123	28	33.070.327	20
1987		1.978.905	14.389.697	14	43.486.583	33
1988		2.986.991	12.608.765	19	70.859.693	18
1989		2.288.987	11.772.090	19	53.776.752	22
1990		3.393.366	11.157.365	30	54.342.800	21
1991	1 Trimestre	266.988	3.227.712	8	33.536.187	21
	2 Trimestre	938.196	4.232.443	22	17.421.260	24
	3 Trimestre	184.804	4.044.050	5	13.086.411	31
	4 Trimestre	464.905	2.225.981	21	9.408.048	24
	Total	1.854.893	13.730.186	14	73.451.906	19
1992	1 Trimestre	464.404	2.920.017	16	13.941.200	21
	2 Trimestre	504.899	1.866.678	27	13.541.561	14
	3 Trimestre	589.902	1.813.381	33	17.804.558	10
	4 Trimestre	411.507	2.957.975	14	12.992.305	23
	Total	1.970.712	9.558.051	21	58.279.624	16
1993	1 Trimestre	364.788	2.507.169	15	12.151.156	21
	2 Trimestre	633.194	1.724.133	37	9.827.755	18

Nota: Xifres Provisionals. Dades en milers de pessetes.

Font: Conselleria d'Indústria, Comerç i Turisme. Generalitat Valenciana

## INVERSIÓ INDUSTRIAL

### Evolució Trimestral



**2. Distribució territorial. Segon trimestre 1993***2. Distribución territorial. Segundo trimestre 1993*

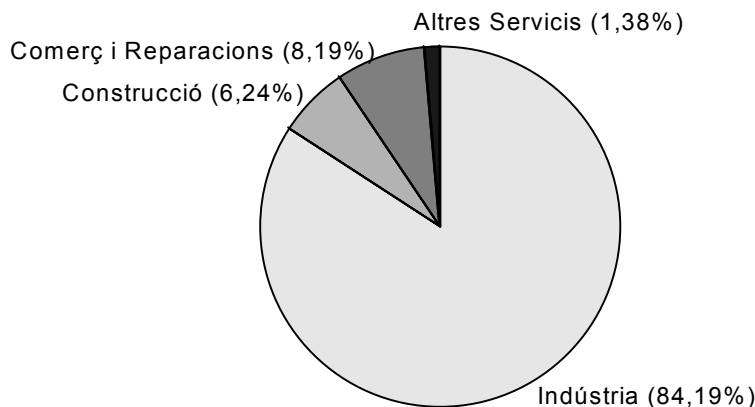
	A:València	%	B:L'Horta	%	A/B %
<b>NOVES INDÚSTRIES</b>					
Nombre d'empreses	54	64,3	151	59,2	35,8
Inversió (milers ptes.)	94.605	14,9	702.659	40,8	13,5
Llocs de treball	279	53,7	801	66,1	34,8
Potència instal.lada (Kw)	454	23,1	2.928	42,4	15,5
<b>AMPLIACIONS</b>					
Nombre d'empreses	30	35,7	104	40,8	28,9
Inversió (milers ptes.)	538.589	85,1	1.021.474	59,3	52,7
Llocs de treball	241	46,4	411	33,9	58,6
Potència instal.lada (Kw)	1.514	76,9	3.982	57,6	38,0
<b>INVERSIÓ TOTAL</b>					
Nombre d'empreses	84	100	255	100	32,9
Inversió (milers ptes.)	633.194	100	1.724.133	100	36,7
Llocs de treball	520	100	1.212	100	42,9
Potència instal.lada (Kw)	1.968	100	6.910	100	28,5

**3. Destinació final de la inversió. Segon trimestre 1993***3. Destino final de la inversión. Segundo trimestre 1993*

	València		%	L'Horta		%
	Inversió	%		Inversió	%	
<b>NOVES INDÚSTRIES</b>	94.605	100	14,9	702.659	100	40,8
Maquinària nacional	70.340	74,4		372.297	53,0	
Maquinària importada	12.645	13,4		75.376	10,7	
Terrenys,edificis-construccions	4.900	5,2		225.700	32,1	
Altres inversions d'equip	6.720	7,1		29.286	4,2	
<b>AMPLIACIONS</b>	538.589	100	85,1	1.021.474	100	59,3
Maquinària nacional	373.198	69,3		638.242	62,5	
Maquinària importada	23.414	4,4		185.110	18,1	
Terrenys,edificis-construccions	118.200	22,0		156.775	15,4	
Altres inversions d'equip	23.777	4,4		41.347	4,1	
<b>INVERSIÓ TOTAL</b>	633.194	100	100	1.724.133	100	100
Maquinària nacional	443.538	70,1		1.010.539	58,6	
Maquinària importada	36.059	5,7		260.486	15,1	
Terrenys,edificis-construccions	123.100	19,4		382.475	22,2	
Altres inversions d'equip	30.479	4,8		70.633	4,1	

## VALÈNCIA. INVERSIÓ ALS SECTORS ECONÒMICS.

### Segon Trimestre 1993



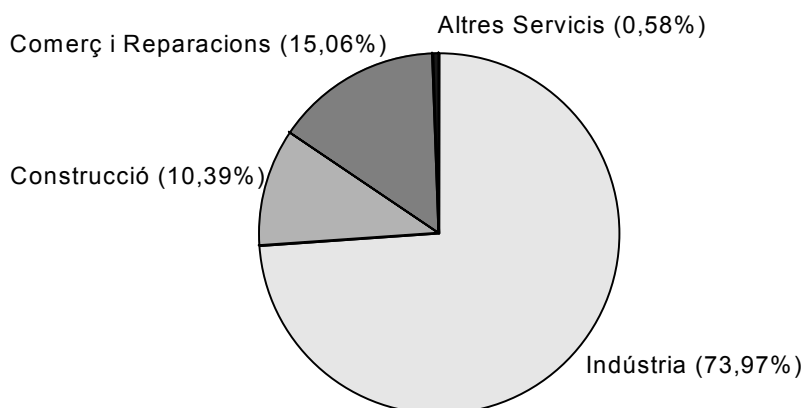
#### 4. Distribució sectorial. València. Segon trimestre 1993

##### 4. Distribución sectorial. Valencia. Segundo trimestre 1993

	Noves Indústries		Ampliacions		Total	
	Inversió	%	Inversió	%	Inversió	%
Producció metalls	0	0,0	0	0,0	0	0,0
Extracció minerals no metàl.lics	0	0,0	0	0,0	0	0,0
Fabricació materials construcció	0	0,0	0	0,0	0	0,0
Indústria de la pedra natural	0	0,0	0	0,0	0	0,0
Vidre i ceràmica	0	0,0	0	0,0	0	0,0
Indústria química	0	0,0	0	0,0	0	0,0
Fabricació productes metàl.lics	2.543	10,3	3.308	0,7	5.851	1,1
Construcció maquinària	0	0,0	17.882	3,5	17.882	3,4
Construcció material elèctric	0	0,0	105.263	20,7	105.263	19,8
Construcció material transport	0	0,0	345.633	68,0	345.633	64,8
Instruments de precisió i òptica	0	0,0	0	0,0	0	0,0
Alimentació	0	0,0	0	0,0	0	0,0
Begudes i tabac	0	0,0	0	0,0	0	0,0
Indústria tèxtil	650	2,6	0	0,0	650	0,1
Cuiro	0	0,0	0	0,0	0	0,0
Calcer	0	0,0	0	0,0	0	0,0
Confecció tèxtil	6.293	25,5	11.645	2,3	17.938	3,4
Fusta	1.625	6,6	20.000	3,9	21.625	4,1
Mobles de fusta	380	1,5	0	0,0	380	0,1
Paper	690	2,8	0	0,0	690	0,1
Arts gràfiques i edició	11.575	46,8	0	0,0	11.575	2,2
Cautxú i plàstic	0	0,0	0	0,0	0	0,0
Joieria i bijuteria	975	3,9	2.834	0,6	3.809	0,7
Joguets	0	0,0	0	0,0	0	0,0
Indústries manufactureres diverses	0	0,0	1.770	0,4	1.770	0,3
<b>Total sectors industrials</b>	<b>24.731</b>	<b>100</b>	<b>508.335</b>	<b>100</b>	<b>100</b>	<b>100</b>
Agricultura i ramaderia	0	0,0	0	0,0	0	0,0
Energia i aigua	0	0,0	0	0,0	0	0,0
<b>Sectors industrials</b>	<b>24.731</b>	<b>26,1</b>	<b>508.335</b>	<b>94,4</b>	<b>533.066</b>	<b>84,2</b>
Construcció	26.852	28,4	12.674	2,4	39.526	6,2
Comerç i reparacions	37.395	39,5	14.480	2,7	51.875	8,2
Altres servicis	5.627	6,0	3.100	0,6	8.727	1,4
<b>TOTAL</b>	<b>94.605</b>	<b>100</b>	<b>538.589</b>	<b>100</b>	<b>633.194</b>	<b>100</b>

**L'HORTA. ALS SECTORS ECONÒMICS.**

Segon Trimestre 1993

**5. Distribució sectorial. L'Horta. Segon trimestre 1993**

5. Distribución sectorial. L'Horta. Segundo trimestre 1993

	Noves Indústries		Ampliacions		Total	
	Inversió	%	Inversió	%	Inversió	%
Producció metalls	119.207	28,1	0	0,0	119.207	9,4
Extracció minerals no metàl.lics	0	0,0	1.500	0,2	1.500	0,1
Fabricació materials construcció	27.352	6,4	1.770	0,2	29.122	2,3
Indústria de la pedra natural	2.875	0,7	270	0,0	3.145	0,3
Vidre i ceràmica	6.500	1,5	9.580	1,1	16.080	1,3
Indústria química	4.157	1,0	563	0,1	4.720	0,4
Fabricació productes metàl.lics	84.939	20,0	99.951	11,8	184.890	14,5
Construcció maquinària	20.288	4,8	20.820	2,5	41.108	3,2
Construcció material elèctric	10.833	2,6	105.263	13,4	116.096	9,1
Construcció material transport	0	0,0	345.633	40,7	345.633	27,1
Instruments de precisió i òptica	0	0,0	2.650	0,3	2.650	0,2
Alimentació	0	0,0	6.900	0,8	6.900	0,5
Begudes i tabac	0	0,0	0	0,0	0	0,0
Indústria tèxtil	650	0,2	0	0,0	650	0,1
Cuïro	1.175	0,3	0	0,0	1.175	0,1
Calcer	0	0,0	0	0,0	0	0,0
Confecció tèxtil	17.889	4,2	11.645	1,4	29.534	2,3
Fusta	28.419	6,7	56.407	6,6	84.826	6,7
Mobles de fusta	20.924	4,9	9.017	1,1	29.941	2,4
Paper	22.490	5,3	13.630	1,6	36.120	2,8
Arts gràfiques i edició	47.005	11,1	4.580	0,5	51.585	4,1
Cautxú i plàstic	7.220	1,7	149.009	17,5	156.229	12,3
Joieria i bijuteria	2.975	0,7	7.046	0,8	10.021	0,8
Joguets	0	0,0	0	0,0	0	0,0
Indústries manufactureres diverses	0	0,0	3.950	0,5	3.950	0,3
<b>Total sectors industrials</b>	<b>424.898</b>	<b>100</b>	<b>850.184</b>	<b>100</b>	<b>1.275.082</b>	<b>100</b>
Agricultura i ramaderia	0	0,0	0	0,0	0	0,0
Energia i aigua	0	0,0	0	0,0	0	0,0
<b>Sectors industrials</b>	<b>424.898</b>	<b>60,5</b>	<b>850.184</b>	<b>83,2</b>	<b>1.275.082</b>	<b>74,0</b>
Construcció	58.318	8,3	120.972	11,8	179.290	10,4
Comerç i reparacions	212.766	30,3	46.968	4,6	259.734	15,1
Altres servicis	6.677	1,0	3.350	0,3	10.027	0,6
<b>TOTAL</b>	<b>702.659</b>	<b>100</b>	<b>1.021.474</b>	<b>100</b>	<b>1.724.133</b>	<b>100</b>

**II. Mercat de Treball registrat per l'INEM a les Oficines de València.***II. Mercado de Trabajo registrado por el INEM en las Oficinas de Valencia.***1. Desocupació registrada per l'INEM per oficines. 1990-93.***1. Paro registrado por el INEM por oficinas. 1990-93.*

	Total	Avinguda del Port	Felipe Rinaldi	Vila Barbera	Avinguda del Cid	Juan Llorens	Alfambra	Luis Oliag	Artes Gráficas
<b>1990</b>									
Primer trimestre	62,9	11,8	8,1	10,1	8,5	8,3	8,3	7,8	-
Segon trimestre	60,6	11,4	7,9	10,1	7,8	7,9	7,9	7,6	-
Tercer trimestre	60,8	11,2	8,0	10,3	7,7	8,0	7,8	7,8	-
Quart trimestre	61,8	11,5	8,1	10,0	8,0	8,2	8,0	8,0	-
<b>1991</b>									
Primer trimestre	58,8	11,6	7,8	7,8	7,4	8,2	8,1	7,9	-
Segon trimestre	57,5	11,7	7,5	6,9	7,9	7,8	7,7	8,0	-
Tercer trimestre	55,6	11,8	7,5	7,1	8,1	6,5	6,5	8,1	-
Quart trimestre	56,2	11,3	7,7	7,1	7,8	7,5	6,9	7,9	-
<b>1992</b>									
Primer trimestre	55,7	10,9	7,4	6,9	7,6	8,3	7,3	7,3	-
Segon trimestre	55,1	10,9	7,3	6,8	7,6	8,3	7,1	7,1	-
Tercer trimestre	55,4	10,8	7,3	6,9	7,9	8,2	7,1	7,2	-
Quart trimestre	58,5	11,5	7,7	7,5	8,3	8,6	7,5	7,4	-
<b>1993</b>									
Primer trimestre	60,7	12,1	7,9	7,3	9,0	9,0	7,8	7,6	-
Segon trimestre	62,3	11,7	8,2	7,4	9,6	8,8	7,8	8,1	0,7
Tercer trimestre	63,3	7,3	8,4	7,5	9,7	9,1	5,9	8,7	6,8

*Nota: Estes xifres, donades en milers, són mitjanes mòbils  
Font: Conselleria de Treball i Assumptes Socials.*

**2. Ofertes, Col.locacions i Desocupació per mesos i oficines de col.locació. Tercer trimestre 1993***2. Ofertas, Colocaciones i Paro por meses y oficinas de empleo. Tercer trimestre 1993*

	Total	Av. Port	Felipe Rinaldi	Av. Cid	Vila Barberà	Juan Llorens	Alfambra	Luis Oliag	Artes Gráficas
<b>Juliol</b>									
Ofer.Ocupació	12.772	886	1.399	2.722	1.397	1.499	1.838	1.770	1.261
Col.locacions	11.161	2.345	1.353	1.256	1.266	1.297	1.434	1.349	861
Desocupats	65.083	7.493	8.430	7.545	9.706	9.258	7.312	8.810	6.529
<b>Agost</b>									
Ofer.Ocupació	7.162	443	626	1.550	934	758	983	941	927
Col.locacions	6.071	1.223	726	650	729	711	756	680	596
Desocupats	64.301	6.242	8.434	7.379	9.587	9.074	3.007	8.569	8.013
<b>Setembre</b>									
Ofer.Ocupació	12.679	771	1.512	2.565	1.424	1.581	1.626	1.990	1.213
Col.locacions	9.397	812	1.559	1.087	1.244	1.273	1.115	1.190	1.117
Desocupats	64.933	6.315	8.387	7.440	9.650	9.063	7.188	8.764	8.126

*Font: Instituto Nacional de Empleo, Delegació Provincial de València. Oficina d'Estadística Ajuntament de València*

*Nota: L'àmbit territorial d'estes oficines, des de maig de 1993, és el següent:*

**Av. Port:** Districtes postals 46011, 46023, 46024 i 46027.

**Juan Llorens:** Districtes postals 46008, 46015 i 46018.

**Felipe Rinaldi:** Districtes postals 46016, 46019, i 46025, i els municipis d'Alfara del Patriarca, Montcada, Tavernes Blanques i Vinalesa.

**Av. Cid:** Districte postal 46014 i els municipis de Mislata i Xirivella.

**Vila Barberà:** Districtes postals 46001, 46002, 46004, 46007 i 46017.

**Luis Oliag:** Districtes postals 46005, 46006, 46012, 46013 i 46026.

**Alfambra:** Districtes postals 46003, 46009 i 46020 i el municipi d'Alboraia.

**Artes Gráficas:** Districtes postals 46010 (abans Alfambra), 46021 (abans Av. Port) i 46022 (abans Av. Port).

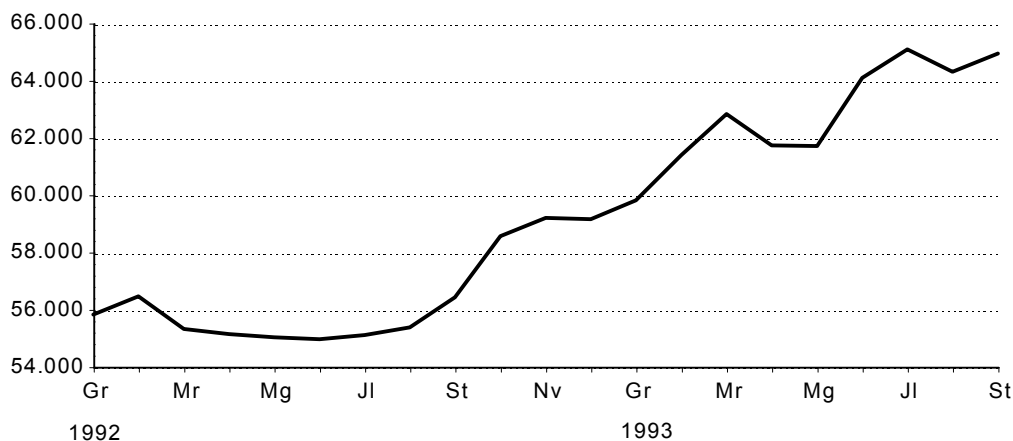
**3. Col.locacions per mesos. 1992-93**

3. Colocaciones por meses. 1992-93

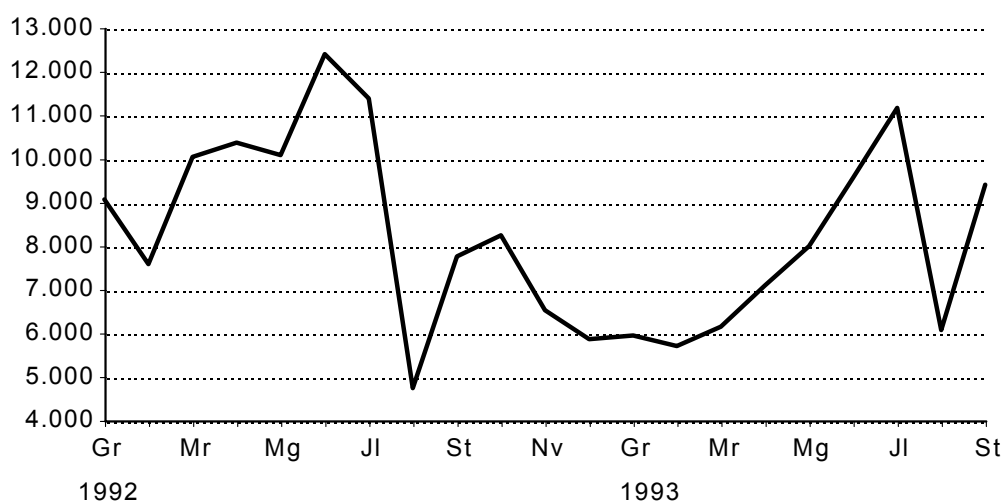
	Col.locacions	% Variació mes anterior	% Variació mateix mes any anterior
Octubre	8.246	6,4%	-
Novembre	6.521	-20,9%	-
Desembre	5.863	-10,1%	-
Gener	5.942	1,4 %	-34,5%
Febrer	5.696	-4,1%	-24,8%
Març	6.144	7,9%	-38,8%
Abril	7.097	15,5%	-31,6%
Maig	7.993	12,7%	-20,7%
Juny	9.564	19,7%	-22,9%
Juliol	11.161	16,7%	-1,9%
Agost	6.071	-46,6%	28,2%
Setembre	9.397	54,8%	21,2%

Font: Instituto Nacional de Empleo, Delegació Provincial de València. Oficina d'Estadística Ajuntament de València

**DESOCUPACIÓ REGISTRADA PER L'INEM.  
1992 - 1993**



**COL.LOCACIONS REGISTRADES PER L'INEM.  
1992 - 1993**





Nota: En les 4 taules següents les dades han segut calculades prenent la mitjana dels tres mesos per a cadascuna de les categories.  
La variació és respecte el trimestre anterior

**4. Desocupació registrada segons edat i sexe. Tercer trimestre de 1993**

4. Paro registrado según edad y sexo. Tercer trimestre de 1993

	Total	Variació	Hòmens	Variació	Dones	Variació
Total	64.772	3,6%	28.689	5,9%	36.083	1,8%
Fins 19	7.759	6,5%	3.385	4,6%	4.374	8,1%
20-24	12.031	3,0%	5.125	3,6%	6.906	2,6%
25-29	12.425	2,7%	4.911	6,4%	7.514	0,4%
30-34	8.809	1,9%	3.207	7,9%	5.603	-1,2%
35-39	6.258	1,7%	2.348	6,6%	3.910	-1,0%
40-44	5.046	3,0%	2.042	5,7%	3.004	1,2%
45-49	4.258	4,3%	2.113	6,3%	2.145	2,4%
50-54	3.765	3,6%	2.299	3,4%	1.466	4,0%
55-59	3.090	7,3%	2.241	8,2%	849	5,1%
60 i més	1.331	14,2%	1.017	14,1%	314	14,6%

Font: Instituto Nacional de Empleo, Delegació Provincial de València. Oficina d'Estadística Ajuntament de València

**5. Desocupació registrada segons titulació. Tercer trimestre de 1993.**

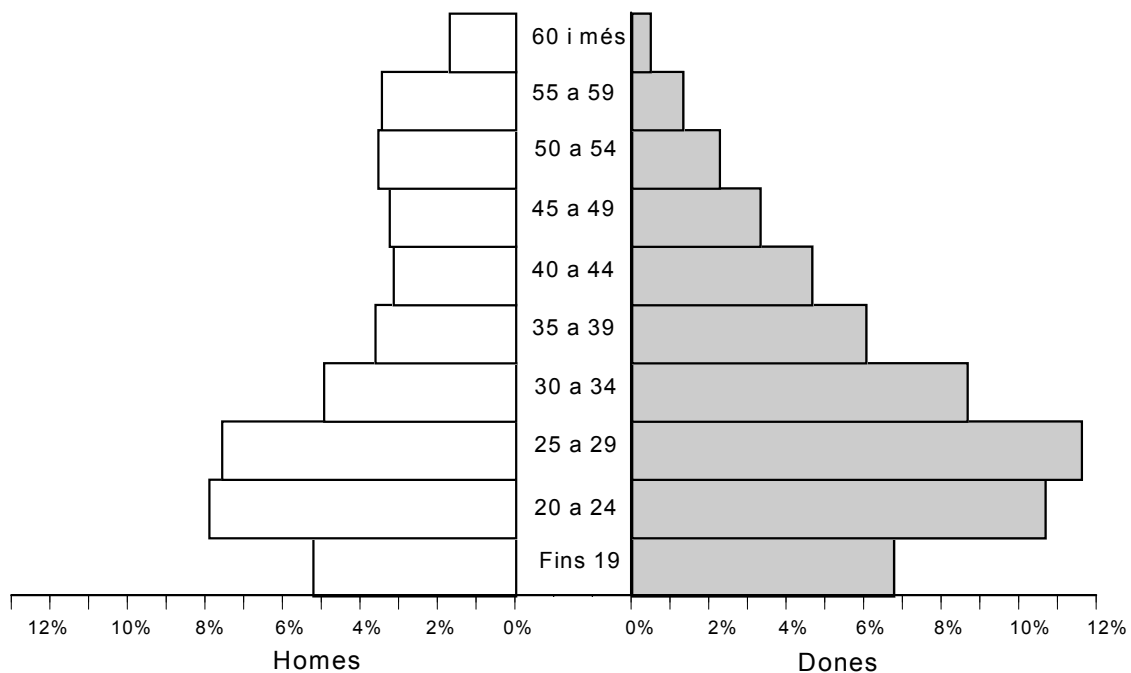
5. Paro registrado según titulación. Tercer trimestre de 1993.

	Total	Variació
Total	64.772	3,6%
Analfabets	8	-20,0%
Estudis Primaris sense certif.	997	-6,6%
Certificat Escolaritat	24.023	0,5%
F.P. 1	2.917	0,3%
E.G.B.	21.580	3,6%
F.P. 2	2.170	12,6%
B.U.P.	7.173	9,1%
Titulació grau Mitjà	2.543	15,3%
Titulació grau Superior	3.360	9,1%

Font: Instituto Nacional de Empleo, Delegació Provincial de València. Oficina d'Estadística Ajuntament de València

**EDAT I SEXE DELS DESOCUPATS.**

Tercer trimestre de 1993



**6. Desocupació registrada segons grup professional. Tercer trimestre de 1993.**

6. *Paro registrado según grupo profesional. Tercer trimestre de 1993.*

	Total	Variació
Total	64.772	3,6%
Professionals i Tècnics	8.779	8,0%
Directius i Funcionaris	480	9,8%
Administratius i Assimilats	12.170	4,8%
Comerciants i Venedors	9.024	2,4%
Treballadors dels Servicis	1.039	0,6%
Treballadors de l'Agricultura	315	-5,4%
Treballadors de la Minería	3.745	-1,3%
Treballadors de la Indústria del Calcer	6.632	4,1%
Treballadors de la Indústria del Plàstic	6.141	5,3%
Peons	7.448	3,3%

Font: Instituto Nacional de Empleo, Delegació Provincial de València. Oficina d'Estadística Ajuntament de València

**7. Desocupats registrats segons activitat econòmica. Tercer trimestre de 1993.**

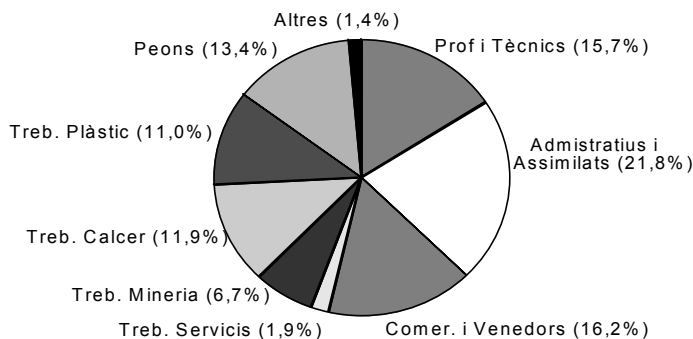
7. *Parados registrados según actividad económica. Tercer trimestre de 1993.*

	Total	Variació
Total	64.772	3,6%
Agricultura, Pesca, Silvicultura, etc.	340	-2,6%
Indústria	18.990	0,4%
Construcció	3.834	14,6%
Servicis	31.163	3,2%
Sense Ocupació Anterior	10.446	7,8%

Font: Instituto Nacional de Empleo, Delegació Provincial de València. Oficina d'Estadística Ajuntament de València

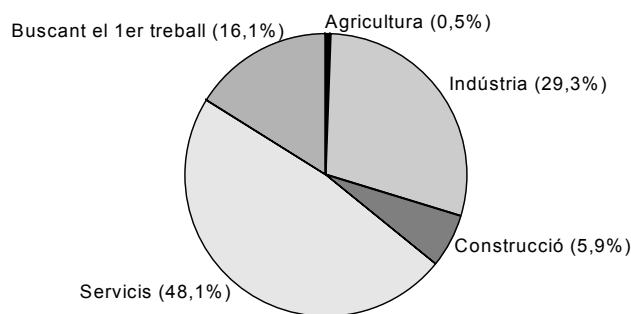
**DESOCUPATS SEGONS GRUP PROFESSIONAL.**

Tercer Trimestre 1993



**DESOCUPATS SEGONS ACTIVITAT ECONÒMICA.**

Tercer Trimestre 1993



a: En les 2 taules següents les dades han segut calculades prenent la suma dels tres mesos per a cadascuna de les categories.  
La variació és respecte del trimestre anterior

### 8. Ofertes d'ocupació en grans grups professionals. Tercer trimestre 1993

8. Ofertas de empleo en grandes grupos profesionales. Tercer trimestre 1993

	Total	Variació
Totes	32.613	4,2%
Professionals i Tècnics	3.201	84,6%
Directius i Funcionaris	136	13,3%
Administratius i Assimilats	3.945	-13,3%
Comerciants i venedors	3.684	-15,5%
Treballadors Servicis	7.335	30,4%
Treballadors Agricultura	117	-10,7%
Treballadors Minería	591	17,0%
Treballadors Ind. Calcer	2.035	0,6%
Treballadors Ind. Plàstic	8.203	-13,2%
Peons	3.366	19,7%

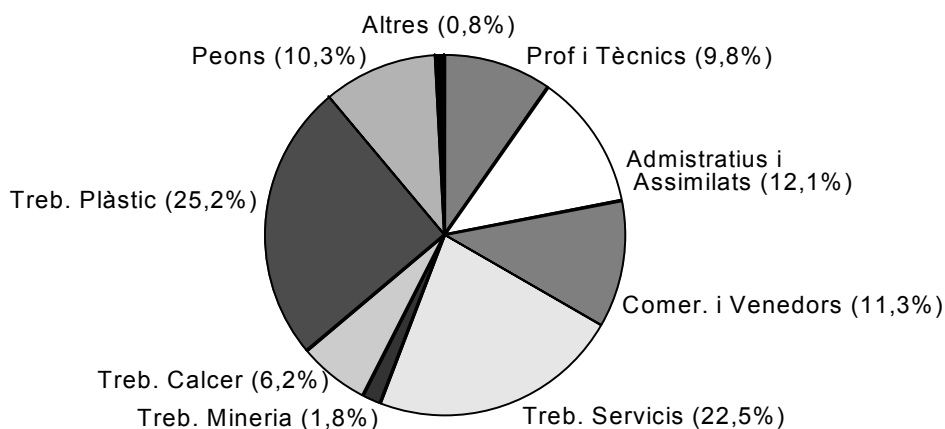
### 9. Ofertes d'ocupació segons sector econòmic. Tercer trimestre 1993

9. Ofertas de empleo según sector económico. Tercer trimestre 1993

	Total	Variació
Totes	32.613	4,2%
Agricultura, Pesca, Silvicultura, etc	887	93,2%
Indústria	4.297	-7,4%
Construcció	5.037	5,9%
Servicis	22.392	4,4%

### OFERTES D'OCUPACIÓ PER GRUP PROFESSIONAL.

Tercer Trimestre 1993



### III. Demanda turística.1993

#### III. Demanda turística.1993

#### 1. Pernotacions

##### 1. Pernotaciones

	Nacionals			Estrangers			TOTAL
	Hotels	Hostals	Total	Hotels	Hostals	Total	
Abril	33.055	12.358	45.413	9.269	2.456	11.725	57.138
Maig	41.785	12.431	54.216	9.403	3.535	12.938	67.154
Juny	34.543	8.957	43.500	6.743	2.377	9.120	52.620
Juliol	41.105	8.663	49.768	9.844		15.752	65.520
Agost	19.797	8.575	28.372	14.958	8.001	22.959	51.331
Setembre	38.580	11.667	50.247	14.076	3.925	18.001	68.248

#### 2. Grau d'ocupació

##### 2. Grado de ocupación

						Hotels		Hostals			Total
	*****	****	***	**	*	Total	***	**	*	Total	
Abril	21,6	37,1	26,4	34,6	30,2	30,6	25,9	25,8	46,0	35,2	31,7
Maig	48,2	37,8	32,8	31,0	19,9	33,7	36,7	22,0	30,1	46,5	34,3
Juny	17,7	34,9	26,1	31,3	16,4	28,1	16,0	14,4	40,9	26,9	27,8
Juliol	26,2	50,7	24,8	38,8	21,3	33,5	24,5	23,8	46,3	34,1	33,6
Agost	28,2	27,6	21,1	33,2	18,5	23,7	10,9	28,3	60,4	41,5	27,5
Setembre	42,9	50,3	24,2	39,7	26,6	34,2	17,1	31,7	52,8	39,8	35,4

#### 3. Pernotacions d'estrangers per nacionalitats

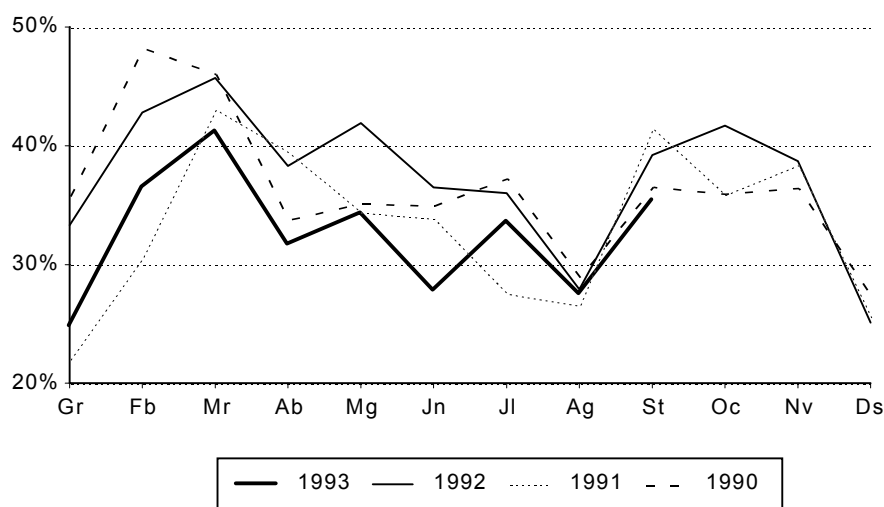
##### 3. Pernotaciones de extranjeros por nacionalidades

	Total	Alemanya	Benelux	Escandinàvia	França	Itàlia	G. Bretanya	Altres
Abril	11.724	865	364	534	2.684	2.039	1.041	4.197
Maig	12.939	1.256	463	1.252	2.192	1.659	1.475	4.642
Juny	9.123	910	366	236	984	738	971	4.918
Juliol	15.752	1.089	634	1.272	2.082	2.962	1.157	6.456
Agost	22.959	1.224	431	399	3.581	7.854	1.212	8.258
Setembre	17.999	2.518	1.061	347	2.126	2.858	2.461	6.628

Nota: Les dades corresponen a la zona turística 3 de la Comunitat Valenciana, la qual inclou els municipis següents: València (excloent-hi El Saler i El Perellonet) i Manises. (-) Inexistència d'establiments oberts

Font: Conselleria d'Indústria, Comerç i Turisme. Generalitat Valenciana

### GRAU D'OCUPACIÓ HOTELERA



#### IV. Observacions meteorològiques. 1993

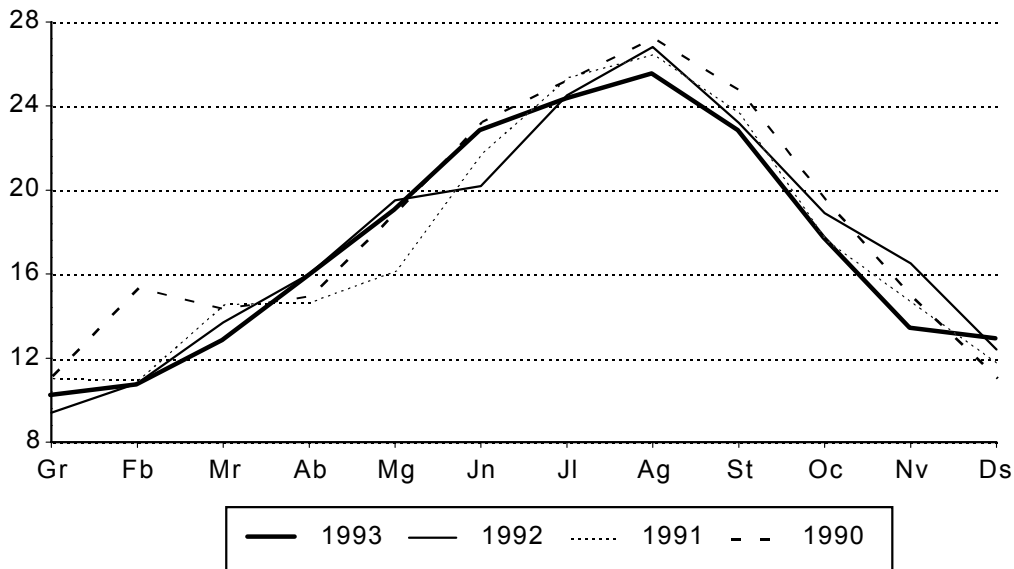
##### IV. Observaciones meteorológicas. 1993

	Precipitació		Insolació		%Humitat	Pressió	Dies segons nubositat		
	l/m2	dies	hores	%	relativa	Hpa.	clars	núvols	coberts
Abril	19,1	7	256,7	64	56	1.011,3	6	22	2
Maig	18,3	15	254,4	57	65	1.011,8	4	21	6
Juny	1,9	8	281,8	63	61	1.014,8	11	15	4
Juliol	3,5	1	309,6	68	66	1.016,3	14	16	1
Agost	11,8	5	298,4	70	67	1.015,1	9	21	1
Setembre	36,9	10	246,8	66	59	1.011,4	4	25	1
Octubre	101,8	10	183,9	53	60	1.012,2	1	28	8
Novembre	42,4	11	141,9	47	72	1.015,7	6	17	7
Desembre	4,6	1	195,0	67	61	1.019,9	9	22	2

	Vent		Temperatura en grau centígrads				
	Velocitat màxima Km/h	Direcció	Màxima		Mínima		Temperatura mitjana
			absoluta	mitjana	absoluta	mitjana	
Abril	60	SW/WNW	26,0	21,0	8,0	10,9	15,9
Maig	51	NW	30,6	23,4	10,4	14,5	19,0
Juny	54	W	34,4	27,5	15,2	18,2	22,8
Juliol	53	WNW	34,5	28,2	18,6	20,4	24,3
Agost	57	SSE	37,2	30,1	16,2	21,0	25,5
Setembre	54	WNW	34,6	28,1	12,6	17,6	22,8
Octubre	71	NW	29,8	22,0	6,3	13,3	17,7
Novembre	47	WNW	24,0	17,7	3,6	9,2	13,4
Desembre	62	WNW	22,0	18,0	2,8	7,9	12,9

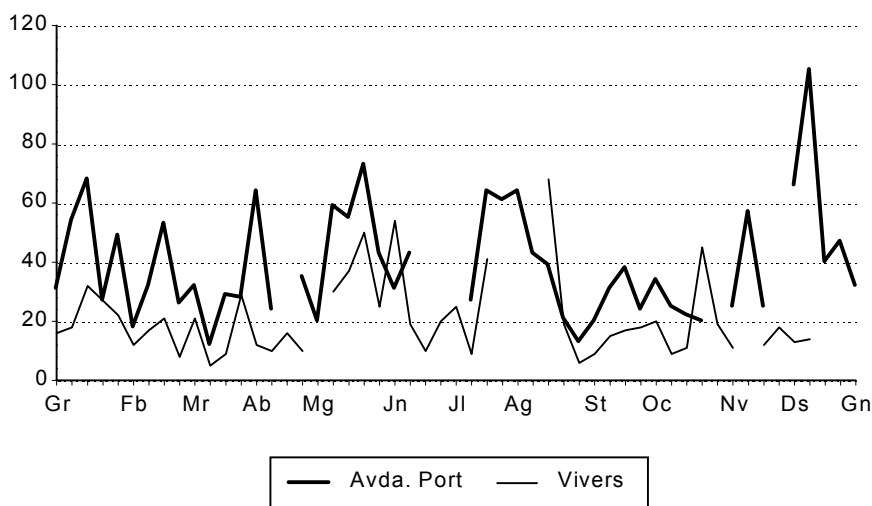
Font: Centre Meteorològic Zonal de València

### TEMPERATURA MITJANA MENSUAL



**V. Contaminació atmosfèrica. Mitjana setmanal. 1993****V. Contaminación atmosférica. Media semanal. 1993****1. Diòxid de sofre segons estacions de mostreig. 1993****1. Dióxido de azufre por estaciones de muestreo. 1993**

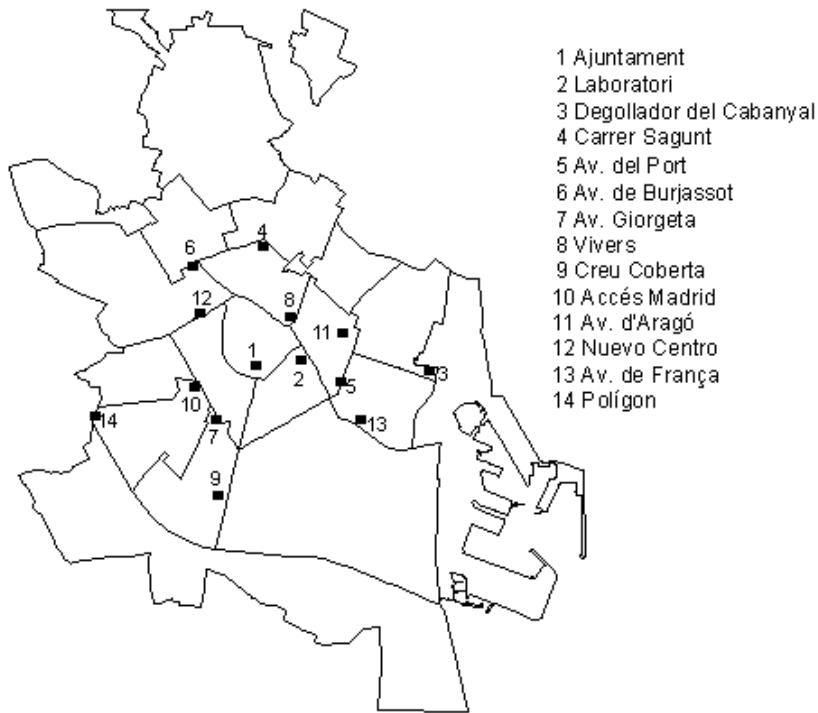
	1	2	3	4	5	6	7	8	9	10	11	12	13	14
27/09 a 03/10	26	18	9	21	34	-	36	20	50	47	26	54	44	37
04/10 a 10/10	21	26	10	27	25	-	18	9	26	23	19	32	-	10
11/10 a 17/10	36	64	20	16	22	-	18	11	19	22	35	37	-	11
18/10 a 24/10	-	61	26	-	20	-	25	45	55	34	36	54	19	21
25/10 a 31/10	37	13	10	16	-	-	25	19	29	19	10	33	10	16
01/11 a 07/11	19	15	11	19	25	-	19	11	17	13	18	38	9	26
08/11 a 14/11	22	36	13	23	57	25	35	-	47	39	36	50	15	21
15/11 a 21/11	26	48	29	19	25	22	31	12	57	50	38	57	19	21
22/11 a 28/11	29	52	13	-	-	24	34	18	71	78	48	53	14	29
29/11 a 05/12	34	59	18	-	66	29	39	13	39	37	27	59	18	28
06/12 a 12/12	31	27	-	50	105	28	29	14	31	30	21	50	16	19
13/12 a 19/12	30	56	-	-	40	35	57	-	52	38	23	74	19	19
20/12 a 26/12	27	46	-	42	47	20	39	-	39	62	58	50	16	15
27/12 a 02/01	40	82	-	52	32	23	16	-	38	51	49	65	18	30

**CONTAMINACIÓ ATMOSFÈRICA. DIÒXID DE SOFRE****2. Fum segons estacions de mostreig. 1993****2. Humo por estaciones de muestreo. 1993**

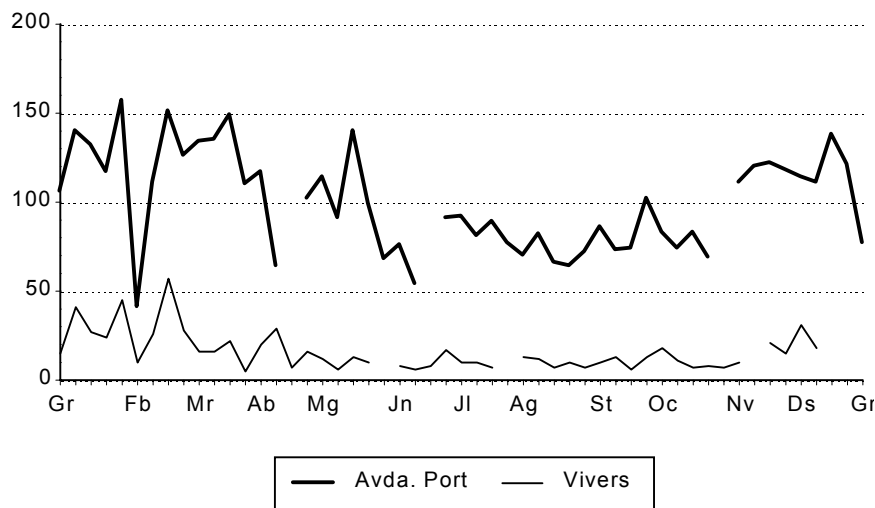
	1	2	3	4	5	6	7	8	9	10	11	12	13	14
27/09 a 03/10	41	31	23	59	83	-	43	18	60	97	58	83	37	20
04/10 a 10/10	33	15	19	73	74	-	25	11	46	56	39	58	-	16
11/10 a 17/10	30	23	17	38	83	-	27	7	31	49	26	65	-	11
18/10 a 24/10	29	61	17	-	69	-	39	8	31	69	35	86	31	14
25/10 a 31/10	37	29	16	47	-	-	30	7	50	54	28	78	14	22
01/11 a 07/11	33	41	30	69	111	-	38	10	62	73	45	97	24	22
08/11 a 14/11	53	73	36	91	120	62	65	-	97	87	44	134	34	34
15/11 a 21/11	60	71	45	78	122	79	73	21	147	97	80	133	47	51
22/11 a 28/11	46	106	27	-	-	54	46	15	83	98	60	127	36	34
29/11 a 05/12	45	67	37	-	114	32	56	31	87	90	54	106	18	31
06/12 a 12/12	57	62	-	52	111	30	56	18	-	94	30	128	46	37
13/12 a 19/12	62	58	-	-	138	18	55	-	105	115	67	120	42	35
20/12 a 26/12	49	52	-	86	121	19	51	-	115	105	55	133	43	35
27/12 a 02/01	45	48	-	82	77	16	37	-	55	80	40	91	18	23

Nota: Diòxid de sofre i Fums en Micrograms/m<sup>3</sup>. (-) Dades insuficients. Font: Laboratori Municipal. Ajuntament de València

SITUACIO DE LES ESTACIONS DE MOSTREIG



CONTAMINACIÓ ATMOSFÈRICA. FUM



5/ AVDA. PORT:  
Tràfic molt dens

8/ VIVERS:  
Fons ciutat.  
Contaminació base

**VI. Índex de Preus de Consum. 1991-1992**  
*VI. Índice de Precios de Consumo. 1991-1992*

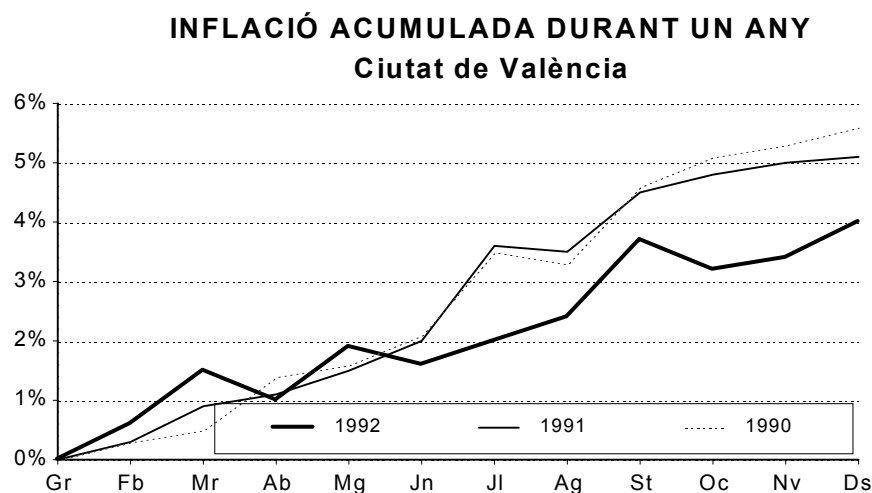
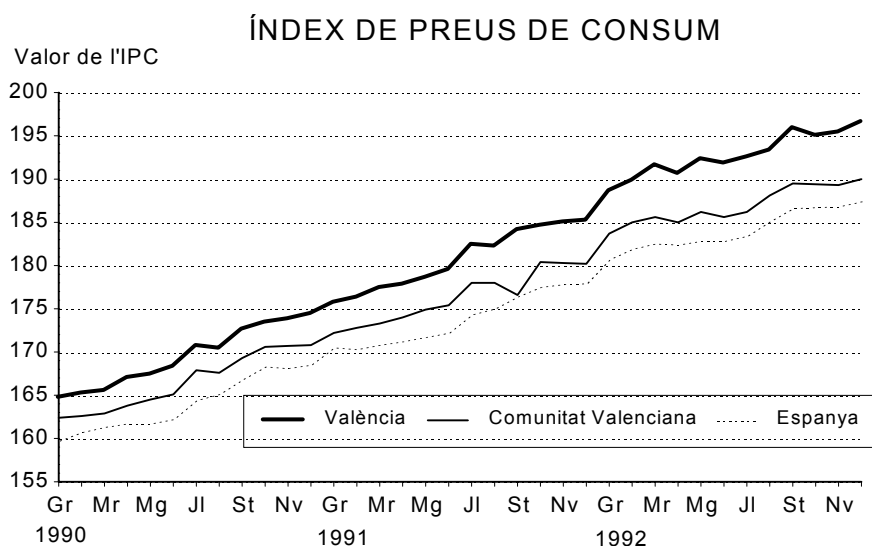
**1. Evolució mensual de l'I.P.C. 1992**

*1. Evolución mensual del I.P.C. 1992*

	Índex general València ciutat	% Variació mes anterior	% Variació mateix mes any anterior	Índex Comunitat Valenciana	% Variació mes anterior	Índex Conjunt Nacional	% Variació mes anterior
Març	191,6	0,9	8,0	185,6	0,3	182,6	0,4
Abril	190,6	-0,5	7,2	185,0	-0,3	182,5	-0,1
Maig	182,3	0,9	7,7	186,2	0,6	182,9	0,3
Juny	191,8	-0,3	6,9	185,6	-0,3	182,9	0,0
Juliol	192,5	0,4	5,5	186,2	0,3	183,5	0,3
Agost	193,3	0,4	6,1	188,1	1,0	185,2	0,9
Setembre	195,9	1,3	6,4	189,5	0,7	186,7	0,8
Octubre	195,0	-0,5	5,6	189,4	-0,1	186,8	0,1
Novembre	195,4	0,2	5,6	189,3	-0,1	186,9	0,1
Desembre	196,6	0,6	6,2	190,0	0,4	187,5	0,3

**Base 1983 = 100**

*Font: Instituto Nacional de Estadística*





**2. Evolució mensual de l'I.P.C. (Provisional) 1993***2. Evolución mensual del I.P.C. (Provisional) 1993*

Provincia València	% Variació mes anterior	Índex Comunitat Valenciana	% Variació mes anterior	Índex Conjunt Nacional	% Variació mes anterior	
Gener	102,8	-	102,5	0,7	103,2	0,9
Febrer	102,7	-0,1	102,6	0,1	103,2	0,0
Març	103,0	0,3	102,9	0,3	103,6	0,4
Abril	103,4	0,4	103,3	0,4	104,0	0,4
Maig	104,1	0,7	103,8	0,5	104,3	0,3
Juny	104,2	0,1	104,0	0,2	104,6	0,2
Juliol	104,6	0,4	104,4	0,4	105,0	0,4
Agost	105,2	0,6	105,1	0,7	105,6	0,6
Setembre	105,7	0,5	105,5	0,4	106,2	0,6

Base 1992 = 100 Font: Instituto Nacional de Estadística

**VII. Comercialització de Productes Alimentaris. Volum en Kg. 1993***VII. Comercialización de productos Alimentarios. Volumen en Kg. 1993***1. Fruita i Hortalisses. Evolució mensual del volum comercialitzat. 1993***1. Fruta y Hortalizas. Evolución mensual del volumen comercializado. 1993*

	Total	FRUITES		Total	HORTALISSES	
		% Variació mes anterior	% Variació mateix mes any anterior		% Variació mes anterior	% Variació mateix mes any anterior
Gener	5.029.100	-22,4	-0,6	4.425.400	-19,8	1,5
Febrer	4.417.700	-12,0	-0,4	4.046.100	-8,6	0,0
Març	4.191.100	-5,1	0,7	4.161.600	2,9	1,7
Abril	4.412.500	5,3	0,5	4.308.600	3,5	0,8
Maig	4.920.700	11,5	0,3	4.303.000	-0,1	0,0
Juny	5.905.900	20,0	0,4	3.994.400	-7,2	1,4
Juliol	6.216.800	5,3	1,4	4.013.100	0,5	1,4
Agost	4.906.200	-21,1	0,7	3.797.200	-5,1	1,0
Setembre	5.619.500	14,5	0,7	4.351.800	14,6	1,2
Octubre	6.334.000	12,7	-0,2	5.276.000	21,2	-0,3
Novembre	5.848.800	-7,7	0,8	5.374.500	1,9	0,4

Font: MercaValència

**2. Peix. Evolució mensual del volum comercialitzat. 1993***2. Pescado. Evolución mensual del volumen comercializado. 1993*

	PEIX FRESC			MARISC FRESC			CONGELATS		
	Total	% Variació mes anterior	% Variació mateix mes any anterior	Total	% Variació mes anterior	% Variació mateix mes any anterior	Total	% Variació mes anterior	% Variació mateix mes any anterior
Gener	2.087.300	-27,8	0,9	1.412.100	-50,2	-0,8	1.857.700	-37,1	0,3
Febrer	1.926.800	-7,7	-0,2	1.218.500	-9,2	-1,2	1.723.700	-7,2	-0,8
Març	2.146.300	11,4	0,6	1.354.200	11,1	-2,5	1.761.500	2,2	0,2
Abril	2.541.100	18,4	0,2	1.408.100	4,0	-1,6	1.644.100	-6,7	-0,5
Maig	2.758.500	8,6	0,2	1.397.500	-0,8	-2,2	1.688.300	2,7	0,7
Juny	3.314.800	20,2	-0,6	1.377.000	-1,5	-3,9	2.031.300	20,3	0,9
Juliol	3.512.500	6,0	0,2	1.434.400	4,2	-3,9	2.221.300	9,4	0,2
Agost	2.754.300	-21,6	0,6	1.257.900	-12,3	-3,4	1.943.200	-12,5	1,1
Setembre	2.677.400	-2,8	-0,1	1.283.400	3,7	-1,9	1.924.400	-1,0	0,8
Octubre	3.102.200	15,9	-0,7	1.082.200	-15,7	-24,0	2.156.500	12,1	1,6
Novembre	2.857.200	-7,9	0,4	1.330.800	23,0	-12,5	2.273.300	5,4	0,3

Font: MercaValència

**VIII. Banc de Dades S.A.L.E.R.***VIII. Banco de Datos S.A.L.E.R.***1. Informació existent al Banc de Dades a 30 de Setembre de 1993***1. Información existente en el Banco de Datos a 30 de Septiembre de 1993*

Temes	Temps	València	Districtes	Barris	Seccions	L'Horta
<b>CARACTERÍSTIQUES FÍSiques</b>						
Observacions Meteorològiques	1980-1990	X				
<b>DEMOGRAFIA</b>						
Evolució de la Població	1857-1965	X				X
Evolució de la Població	1970-1986	X	X	X	X	X
Situació de Residència	1970-1986	X	X	X	X	X
Característiques de la Població	1981	X	X	X	X	X
Característiques de la Població	1986	X	X	X	X	
Moviment Natural de la Població (INE)	1976-1985	X				X
MNP (Registre Municipal)	1981-1992	X	X	X	X	
Moviment Migratori (Registre Municipal)	1981-1992	X	X	X	X	
<b>TRÀNSIT I TRANSPORT</b>						
Cens de Vehicles	1981-1992	X	X	X	X	X
<b>EDIFICIS I VIVENDES</b>						
Cens de Vivendes	1981	X	X			X
Evolució de l'Edificació	1981-1987	X	X	X	X	
<b>SANITAT</b>						
Morbilitat	1980-1987	X	X			
<b>ACTIVITAT ECONÒMICA</b>						
Aprofitament Agrícola Superfície	1968-1987	X				
Cens Agrari	1982	X				X
Inversió Industrial	1983-1986	X				X
Inversió Industrial	1988-1990	X				
Oficines Bancàries	1985, 1988 i 1990	X				X
Cens de Locals	1980	X	X			X
Desocupació Enregistrada (INEM)	1983-1990	X				X
Desocupació Enregistrada (INEM)	1992-1993	X				
Llicència Fiscal	1987-1990	X	X	X	X	
<b>CONSUM I PREUS</b>						
Evolució de l'IPC	1983-1990	X				
Consum d'Energia Elèctrica	1984-1990	X				X
Consum d'Aigua	1983-1990	X				
Instal.lacions Telefòniques	1983-1990	X				X
<b>CONSULTES ELECTORALS</b>						
Referèndum	1978	X				X
Eleccions Municipals	1979 i 1983	X	X	X	X	X
Eleccions Municipals	1987-1991	X	X	X	X	
Eleccions Autonòmiques	1983	X	X	X	X	
Eleccions Autonòmiques	1987	X	X	X	X	X
Eleccions Generals	1977 i 1979	X				X
Eleccions Generals	1982 i 1989	X	X	X	X	
Eleccions Generals	1989 i 1993	X	X	X	X	X
Eleccions Europees	1987 i 1989	X	X	X	X	X
<b>RECURSOS MUNICIPALS</b>						
Pressupost Ordinari. Capítols	1981-1983	X				
Pressupost Ordinari. Capítols	1984-1989	X				X