

Primer Trimestre 1991

I. INVERSIÓ INDUSTRIAL	
Quart trimestre 1990	1
II. ATUR REGISTRAT PER L'INEM	
Novembre 1990 - Febrer 1991	5
III. DEMANDA TURÍSTICA	
Agost - Desembre 1990	7
IV. OBSERVACIONS METEOROLÒGIQUES	
Quart trimestre 1990 i Primer trimestre 1991	8
V. CONTAMINACIÓ ATMOSFÈRICA	
Primer trimestre 1991	9
VI. ÍNDEX DE PREUS DE CONSUM	
Primer i Segon trimestre 1990	11
VII. BANC DE DADES S.A.L.E.R.	
Primer trimestre 1991	12

I. Inversió Industrial. 1990

I. Inversión Industrial. 1990

1. Evolució trimestral de la inversió. 1984-1990

1. Evolución trimestral de la inversión. 1984-1990

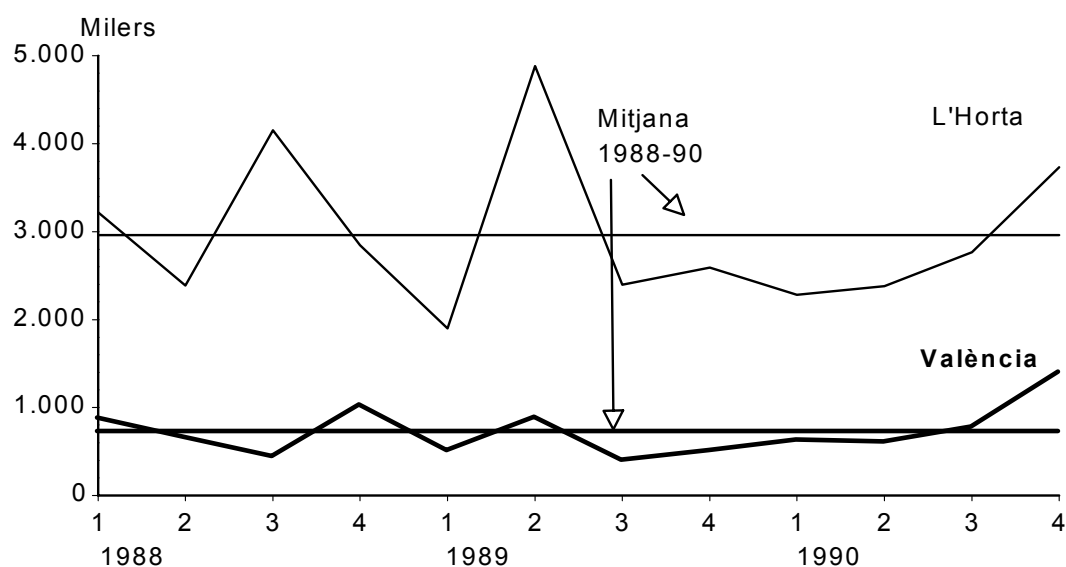
Període		A:València	B:L'Horta	A/B %	C:Comunitat Valenciana	B/C %
1984		1.620.108	5.103.406	32	35.086.710	15
1985		932.052	5.119.712	18	24.891.289	21
1986		1.829.240	6.656.123	28	33.070.327	20
1987		1.978.905	14.389.697	14	43.486.583	33
1988	1 Trimestre	873.900	3.218.828	27	10.136.403	32
	2 Trimestre	653.626	2.387.146	27	24.995.001	10
	3 Trimestre	436.031	4.154.374	11	13.643.668	30
	4 Trimestre	1.023.434	2.848.417	16	22.084.621	13
	Total	2.986.991	12.608.765	19	70.859.693	18
1989	1 Trimestre	506.769	1.898.959	27	12.546.934	15
	2 Trimestre	882.536	4.881.333	18	16.071.672	30
	3 Trimestre	393.580	2.397.928	16	10.214.847	24
	4 Trimestre	506.102	2.593.870	20	14.943.299	17
	Total	2.288.987	11.772.090	19	53.776.752	22
1990	1 Trimestre	623.243	2.282.069	27	10.051.214	23
	2 Trimestre	601.830	2.378.107	25	13.776.617	17
	3 Trimestre	772.222	2.765.753	28	16.437.914	17
	4 Trimestre	1.396.071	3.731.436	37	14.077.055	27
	Total	3.393.366	11.157.365	30	54.342.800	21

Nota: Dades en milers de pessetes.

Font: Conselleria d'Indústria, Comerç i Turisme. Generalitat Valenciana

INVERSIÓ INDUSTRIAL

Evolució Trimestral



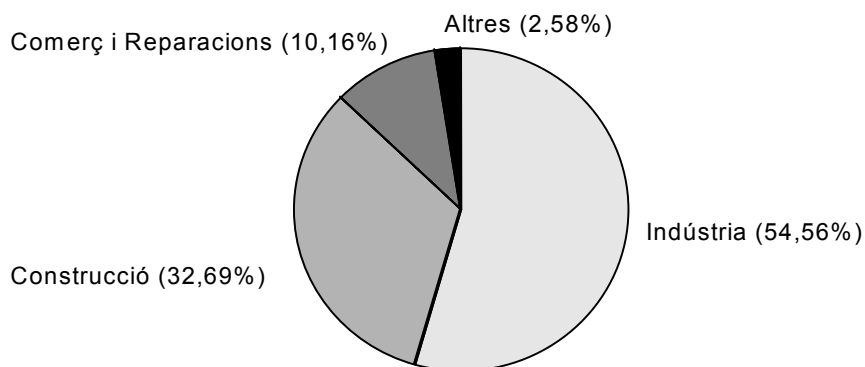
2. Distribució territorial. Quart trimestre 1990*2. Distribución territorial. Cuarto trimestre 1990*

	A:València	%	B:L'Horta	%	A/B %
NOVES INDÚSTRIES					
Nombre d'empreses	66	51,2	183	55,8	36,1
Inversió (milers ptes.)	1.283.326	91,9	2.543.791	68,2	50,5
Llocs de treball	395	93,6	1.329	85,0	29,7
Potència instal.lada (Kw)	859	65,2	12.585	72,6	6,8
AMPLIACIONS					
Nombre d'empreses	63	48,9	145	44,2	43,5
Inversió (milers ptes.)	112.745	8,1	1.187.645	31,8	9,5
Llocs de treball	27	6,4	235	27,4	9,7
Potència instal.lada (Kw)	459	34,8	4.753	27,4	9,7
INVERSIÓ TOTAL					
Nombre d'empreses	129	100,0	328	100,0	39,3
Inversió (milers ptes.)	1.396.071	100,0	3.731.436	100,0	37,4
Llocs de treball	422	100,0	1.564	100,0	27,0
Potència instal.lada (Kw)	1.318	100,0	17.338	100,0	7,6

3. Destinació final de la inversió. Quart trimestre 1990*3. Destino final de la inversión. Cuarto trimestre 1990*

	València		%	L'Horta		%
	Inversió	%		Inversió	%	
NOVES INDÚSTRIES	1.283.326	100,0	91,9	2.543.791	100,0	68,2
Maquinària nacional	653.578	50,9		1.092.707	43,0	
Maquinària importada	39.440	3,1		543.577	21,4	
Terrenys, edificis-construccions	569.864	44,4		834.621	32,8	
Atres Inversións d'equip	20.444	1,6		72.886	2,9	
AMPLIACIONS	112.745	100,0	8,1	1.187.645	100,0	31,8
Maquinària nacional	96.562	85,6		592.245	49,9	
Maquinària importada	15.318	13,6		381.561	32,1	
Terrenys, edificis-construccions	0	0,0		187.496	15,8	
Atres Inversións d'equip	865	0,8		26.343	2,2	
INVERSIÓ TOTAL	1.396.071	100,0	100,0	3.731.436	100,0	100,0
Maquinària nacional	750.140	53,7		1.684.952	45,2	
Maquinària importada	54.758	3,9		925.138	24,8	
Terrenys, edificis-construccions	569.864	40,8		1.022.117	27,4	
Atres Inversións d'equip	21.309	1,5		99.229	2,7	

VALÈNCIA. INVERSIÓ ALS SECTORS ECONÒMICS.
Quart Trimestre 1990



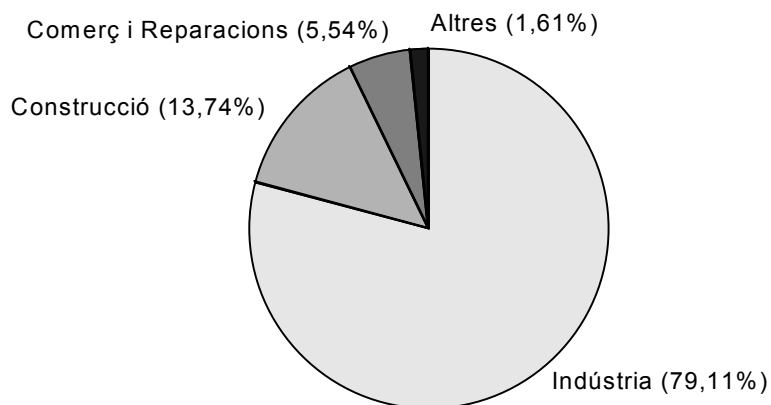
4. Distribució sectorial. València. Quart trimestre 1990

4. Distribución sectorial. Valencia. Cuarto trimestre 1990

	Noves Indústries		Ampliacions		Total	
	Inversió	%	Inversió	%	Inversió	%
Producció metalls	0	0,0	0	0,0	0	0,0
Extracció minerals no metàl.lics	0	0,0	0	0,0	0	0,0
Fabricació materials construcció	0	0,0	0	0,0	0	0,0
Indústria de la pedra natural	150	0,0	0	0,0	150	0,0
Vidre i ceràmica	0	0,0	0	0,0	0	0,0
Indústria química	0	0,0	1.850	2,1	1.850	0,2
Fabricació productes metàl.lics	467.278	69,2	2.390	2,8	469.668	61,7
Construcció maquinària	0	0,0	2.065	2,4	2.065	0,3
Construcció material elèctric	5.765	0,9	2.291	2,6	8.056	1,1
Construcció material transport	1.970	0,3	348	0,4	2.318	0,3
Instruments de precisió i òptica	861	0,1	0	0,0	861	0,1
Alimentació	0	0,0	35.673	41,2	35.673	4,7
Begudes i tabac	131.163	19,4	0	0,0	131.163	17,2
Indústria tèxtil	0	0,0	0	0,0	0	0,0
Cuiro	750	0,1	5.355	6,2	6.105	0,8
Calcer	0	0,0	0	0,0	0	0,0
Confecció tèxtil	4.494	0,7	0	0,0	4.494	0,6
Fusta	0	0,0	3.074	3,6	3.074	0,4
Mobles de fusta	595	0,1	450	0,5	1.045	0,1
Paper	0	0,0	0	0,0	0	0,0
Arts gràfiques i edició	58.330	8,6	32.800	37,9	91.130	12,0
Cautxú i plàstic	0	0,0	0	0,0	0	0,0
Joieria i bijuteria	3.777	0,6	302	0,4	4.079	0,5
Joguets	0	0,0	0	0,0	0	0,0
Indústries manufactureres diverses	0	0,0	0	0,0	0	0,0
Total sectors industrials	675.133	100,0	86.598	100,0	761.731	100,0
Agricultura i ramaderia	0	0,0	0	0,0	0	0,0
Energia i aigua	32.115	2,5	1.155	1,0	33.270	2,4
Sectors industrials	675.133	52,6	86.598	76,8	761.731	54,6
Construcció	452.865	35,3	3.553	3,2	456.418	32,7
Comerç i reparacions	1.120.563	9,4	21.289	18,9	141.852	10,2
Atres servicis	2.650	0,2	150	0,1	2.800	0,2
TOTAL	1.283.326	100,0	112.745	100,0	1.396.071	100,0

L'HORTA. ALS SECTORS ECONÒMICS.

Quart Trimestre 1990



5. Distribució sectorial. L'Horta. Quart trimestre 1990

5. Distribución sectorial. L'Horta. Cuarto trimestre 1990

	Noves Indústries		Ampliacions		Total	
	Inversió	%	Inversió	%	Inversió	%
Producció metalls	2.851	0,2	12.110	1,1	14.961	0,5
Extracció minerals no metàl.lics	0	0,0	0	0,0	0	0,0
Fabricació materials construcció	0	0,0	0	0,0	0	0,0
Indústria de la pedra natural	4.570	0,3	525	0,1	5.095	0,2
Vidre i ceràmica	1.303	0,1	0	0,0	1.303	0,1
Indústria química	131.483	7,1	76.350	6,9	207.833	7,1
Fabricació productes metàl.lics	571.821	30,9	88.403	8,0	660.224	22,4
Construcció maquinària	7.452	0,4	30.345	2,8	37.790	1,3
Construcció material elèctric	7.309	0,4	8.141	0,7	15.450	0,5
Construcció material transport	495.168	26,8	348	0,0	495.516	16,8
Instruments de precisió i òptica	861	0,1	0	0,0	861	0,0
Alimentació	31.345	1,7	49.798	4,5	81.043	2,8
Begudes i tabac	131.163	7,1	0	0,0	131.163	4,4
Indústria tèxtil	4.240	0,2	1.445	0,1	5.685	0,2
Cuio	750	0,1	7.132	0,6	7.892	0,3
Calcer	0	0,0	0	0,0	0	0,0
Confecció tèxtil	34.012	1,8	27.458	2,5	61.470	2,1
Fusta	111.941	6,1	82.993	7,5	194.934	6,6
Mobles de fusta	126.326	6,8	50.064	4,6	176.390	6,0
Paper	23.315	1,3	404.788	36,8	428.103	14,5
Arts gràfiques i edició	111.713	6,0	81.150	7,4	192.863	6,5
Cautxú i plàstic	40.983	2,2	177.225	16,1	218.208	7,4
Joieria i bijuteria	8.777	0,5	302	0,0	9.079	0,3
Joguets	0	0,0	1.781	0,2	1.781	0,1
Indústries manufactureres diverses	4.094	0,2	0	0,0	4.094	0,1
Total sectors industrials	1.851.377	100,0	1.100.368	100,0	2.951.745	100,0
Agricultura i ramaderia	0	0,0	0	0,0	0	0,0
Energia i aigua	34.709	1,4	19.702	1,7	54.411	1,5
Sectors industrials	1.851.377	72,8	1.100.368	92,6	2.951.745	79,1
Construcció	503.739	19,8	9.141	0,8	512.880	13,7
Comerç i reparacions	151.316	5,9	55.459	4,7	206.755	5,5
Atres servicis	2.650	0,1	2.975	0,3	5.625	0,2
TOTAL	2.543.791	100,0	1.187.645	100,0	3.731.736	100,0

II. Atur Registrat per l'INEM. 1990/91**II. Desempleo Registrado por el INEM. 1990/91****1. Atur registrat a les oficines de la Ciutat de València****1. Desempleo registrado en las oficinas de la Ciudad de Valencia**

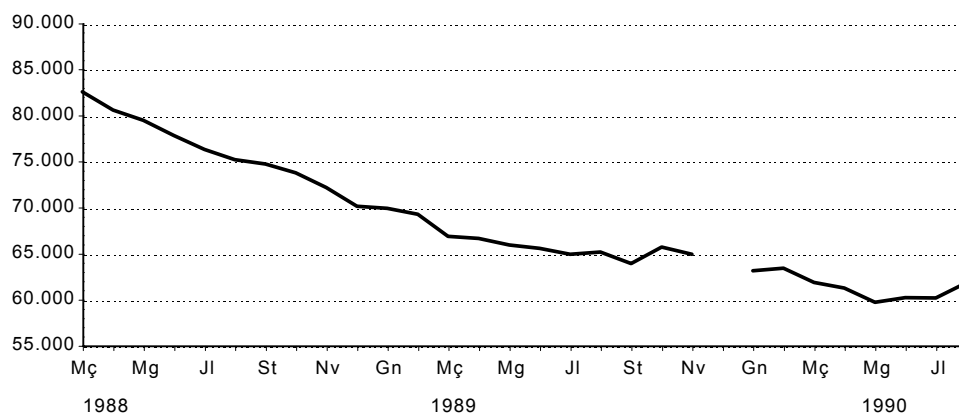
	NOVEMBRE		DESEMBRE		GENER		FEBRER	
	Atur registrat	%Variació Mes anterior	Atur registrat	%Variació Mes anterior	Atur registrat	%Variació Mes anterior	Atur registrat	%Variació Mes anterior
Av. Port	11.687	-0,9	11.346	-2,9	11.602	2,3	11.672	0,6
Felipe Rinaldi	7.965	-5,9	7.851	-1,9	7.720	-1,6	7.782	0,8
Av. del Cid	7.939	-3,9	7.977	0,4	8.012	0,4	8.045	0,4
Vila Barberá	9.549	-13,0	8.239	-13,7	9.390	13,9	7.041	-25,0
Juans Llorens	8.290	0,6	8.095	-2,3	8.235	1,7	8.274	0,5
Alfambra	8.085	2,7	7.974	-1,3	8.223	3,1	8.159	-0,8
Luis Oliag	7.868	-4,3	7.690	-2,3	7.797	1,4	7.927	-0,6
Total	61.383	-3,9	59.172	-3,6	60.979	3,1	58.900	-3,4

Nota: L'àmbit d'estes Oficines inclou València i els municipis següents: Albalat dels Sorells, Alboraya, Albuixech, Alfara del Patriarca, Almàssera, Bonrepòs i Mirambell, Burjassot, Foios, Godella, Massalfassar, Massamagrell, Meliana, Mislata, Moncada, Museros, Poble de Farnals, Rafelbuñol, Rocafort, Tavernes Blanques, Vinalesa i Xirivella.

Font: Instituto Nacional de Empleo.

Conselleria de Treball i Seguretat Social. Generalitat Valenciana.

**DESOCUPACIÓ REGISTRADA PER L'INEM.
1988 - 1991**

**2. Demandes de Treball i Atur registrat a les oficines de la Ciutat de València. Febrer 1991****2. Demandas de Trabajo y Desempleo registrado en las oficinas de la Ciudad de Valencia. Febrero 1991**

Febrer 1991	(1) Demandants Totals	(2) Demandants No Desocupats	(1-2) Desocupació Enregistrada	(3) Sense Treball Anterior	% (3) / (1-2) % Sense Treball Anterior
Av. Port	18.029	6.357	11.672	4.527	38,79
Felipe Rinaldi	11.741	3.959	7.782	2.810	36,11
Av. del Cid	12.319	4.274	8.045	2.841	35,31
Vila Barberá	11.161	4.120	7.041	3.048	43,29
Juans Llorens	12.784	4.510	8.274	3.780	45,69
Alfambra	13.369	5.210	8.159	3.769	46,19
Luis Oliag	12.041	4.114	7.927	3.165	39,93
Total	91.444	32.544	58.900	23.940	40,65

Font: Instituto Nacional de Empleo

3. Atur Registrat segons grups de edat i sexe. Oficines de la Ciutat de València. Febrer 1991

3. Desempleo Registrado según grupos de edad y sexo. Oficinas de la Ciudad de Valencia. Febrero 1991

	Av. del Port	Felipe Rinaldi	Av. del Cid	Vila Barberá	Juan Llorens	Alfambra	Luis Oliag	Total	%
Homes	4.444	2.854	2.523	2.484	3.004	2.959	3.086	21.354	100,0%
16-19	410	347	326	209	281	256	310	2.139	10,0%
20-24	886	519	440	407	596	560	616	4.024	18,8%
25-29	686	450	385	413	480	527	520	3.461	16,2%
30-34	483	282	296	289	291	367	298	2.306	10,8%
35-39	321	224	220	214	187	204	199	1.569	7,3%
40-44	279	185	184	162	193	186	232	1.421	6,7%
45-49	303	207	162	163	216	178	222	1.451	6,8%
50-54	401	268	245	273	333	290	275	2.085	9,8%
55-59	526	246	176	238	281	246	290	2.003	9,4%
60 i més	149	126	89	116	146	145	124	895	4,2%
Dones	7.228	4.928	5.522	4.557	5.270	5.264	4.841	37.610	100,0%
16-19	724	612	617	407	561	396	494	3.811	10,1%
20-24	1.471	1.085	960	882	1.101	1.102	1.013	7.614	20,2%
25-29	1.620	1.012	1.226	1.005	1.079	1.169	1.008	8.119	21,6%
30-34	1.151	708	941	683	679	805	671	5.638	15,0%
35-39	749	551	698	495	516	518	467	3.994	10,6%
40-44	589	369	483	392	461	478	410	3.182	8,5%
45-49	392	248	281	276	352	331	343	2.223	5,9%
50-54	274	179	169	227	258	264	218	1.589	4,2%
55-59	191	125	110	142	185	154	158	1.065	2,8%
60 i més	67	39	37	48	78	47	59	375	1,0%
Total	11.672	7.782	8.045	7.041	8.274	8.223	7.927	58.964	100,0%
16-19	1.134	959	943	616	842	652	804	5.950	10,1%
20-24	2.357	1.604	1.400	1.289	1.697	1.662	1.629	11.638	19,7%
25-29	2.306	1.462	1.611	1.418	1.559	1.696	1.528	11.580	19,6%
30-34	1.634	990	1.237	972	970	1.172	969	7.944	13,5%
35-39	1.070	775	918	709	703	722	666	5.563	9,4%
40-44	868	554	667	554	654	664	642	4.603	7,8%
45-49	695	455	443	439	568	509	565	3.674	6,2%
50-54	675	447	414	500	591	554	493	3.674	6,2%
55-59	717	371	286	380	466	400	448	3.068	5,2%
60 i més	216	165	126	164	224	192	183	1.270	2,2%

III. Demanda turística.1990*III. Demanda turística.1990***1. Pernotacions***1. Pernotaciones*

	Nacionals			Estrangers			TOTAL
	Hotels	Hostals	Total	Hotels	Hostals	Total	
Agost	26.186	8.568	34.754	10.798	7.837	18.635	53.389
Setembre	45.589	9.112	54.701	10.022	2.707	12.724	67.425
Octubre	49.006	8.931	57.937	7.579	2.743	10.322	68.259
Novembre	45.709	9.897	55.606	8.184	1.913	10.097	65.703
Desembre	33.680	9.670	43.350	4.819	1.521	6.340	49.690

2. Grau d'ocupació*2. Grado de ocupación*

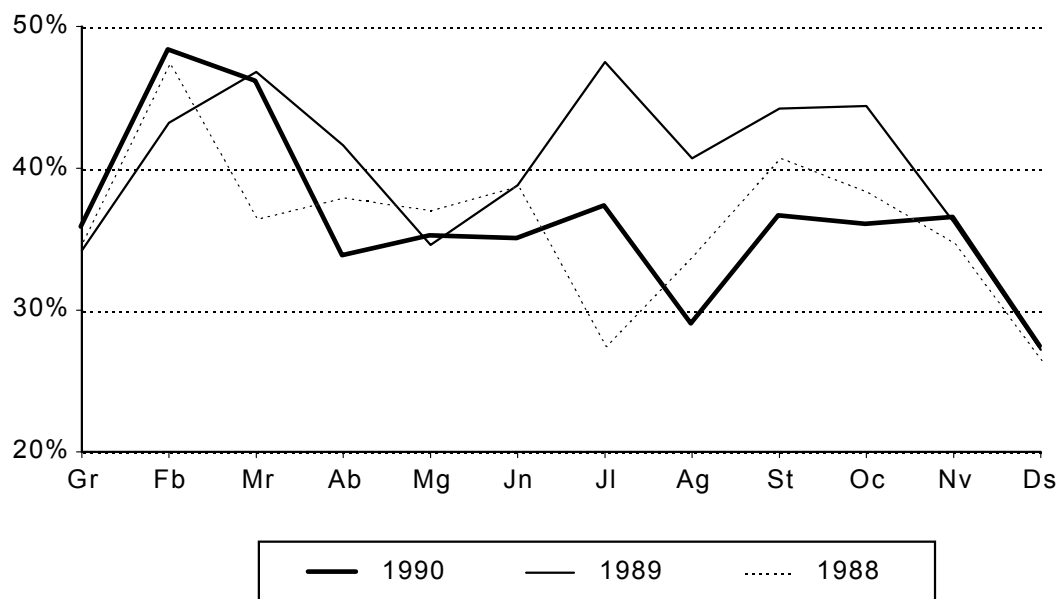
						Hotels		Hostals			Total
	*****	****	***	**	*	Total	***	**	*	Total	
Agost	30,9	29,7	24,9	41,5	19,9	27,4	8,4	25,3	50,5	33,4	29,0
Setembre	43,7	48,7	37,6	33,6	30,3	40,7	12,6	25,7	28,3	24,8	36,6
Octubre	41,7	45,8	39,7	38,6	21,4	40,0	-	20,2	36,2	24,1	36,0
Novembre	23,8	51,6	34,9	45,1	26,7	40,3	17,2	16,9	36,5	25,5	36,5
Desembre	22,4	42,1	20,7	33,5	16,3	28,2	14,0	16,6	27,6	25,0	27,4

3. Pernotacions d'estrangers per nacionalitats*3. Pernotaciones de extranjeros por nacionalidades*

	Total	Alemanya	Benelux	Escandinàvia	França	Itàlia	G. Bretanya	Atres
Agost	18.635	1.185	739	225	3.767	7.248	1.127	4.342
Setembre	12.724	1.038	570	240	1.947	3.098	1.671	4.160
Octubre	10.322	835	874	214	1.982	1.363	1.521	3.533
Novembre	10.097	1.220	687	133	1.931	1.102	1.263	3.761
Desembre	6.340	487	306	74	843	888	1.055	2.687

Nota: Les dades corresponen a la zona turística 3 de la Comunitat Valenciana, la qual inclou els municipis següents: València (excloent-hi El Saler i El Perellonet) i Manises. (-) Inexistència d'establiments oberts

Font: Conselleria d'Indústria, Comerç i Turisme. Generalitat Valenciana

GRAU D'OCUPACIÓ HOTELERA

IV. Observacions meteorològiques. 1990/91

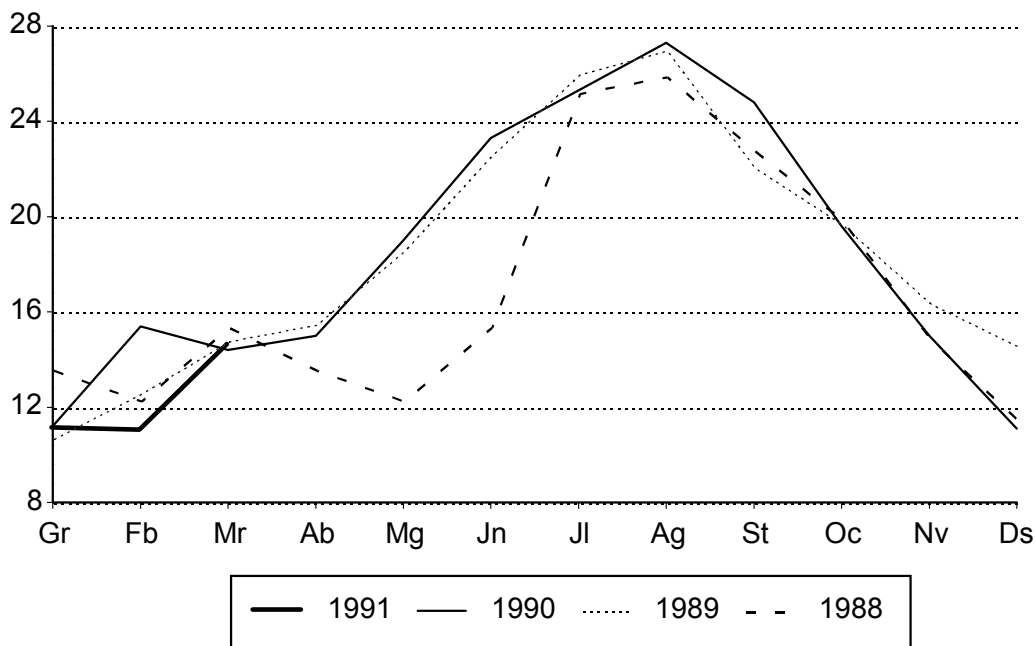
IV. Observaciones meteorológicas. 1990/91

	Precipitació		Insolació		%Humitat	Pressió	Dies segons nuvositat		
	l/m2	dies	hores	%	relativa	mm.	clars	núvols	coberts
Octubre	134,0	20	146,7	56	71	759,1	5	20	6
Novembre	28,6	5	203,0	67	68	761,0	9	17	4
Desembre	36,3	8	144,1	52	68	763,0	6	18	7
Gener	104,2	8	165,6	56	68	767,2	11	15	5
Febrer	67,7	7	139,9	48	69	761,8	5	17	6
Març	82,7	15	186,3	50	71	757,6	1	20	10

	Vent		Temperatura en grau centígrads				
	Velocitat màxima Km/h	Direcció	Màxima		Mínima		Temperatura mitjana
			absoluta	mitjana	absoluta	mitjana	
Octubre	76	W	28,0	23,7	11,4	15,4	19,6
Novembre	52	W	25,4	19,6	4,2	10,3	15,0
Desembre	77	W	20,2	15,6	2,0	6,5	11,1
Gener	64	NNE	22,5	15,3	1,2	6,8	11,1
Febrer	64	W	21,5	15,3	0,4	6,7	11,0
Març	62	W	26,6	18,9	6,0	10,3	14,6

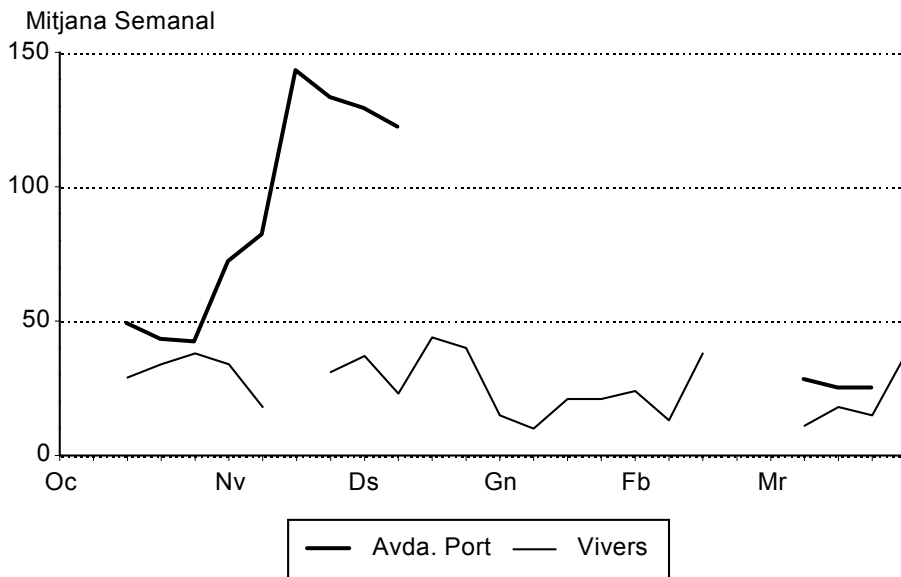
Font: Centre Meteorològic Zonal de València

TEMPERATURA MITJANA MENSUAL



V. Contaminació atmosfèrica. Mitjana setmanal. 1991**V. Contaminación atmosférica. Media semanal. 1991****1. Diòxid de sofre segons estacions de mostreig.***1. Dióxido de azufre por estaciones de muestreo.*

	1	2	3	4	5	6	7	8	9	10	11	12	13	14	15
31/12 a 06/1	55	-	18	37	-	73	45	15	53	52	-	56	24	56	-
07/1 a 13/1	58	-	22	51	-	77	27	10	82	42	34	60	25	62	89
14/1 a 20/1	38	-	46	53	-	74	43	21	56	61	25	65	32	29	239
21/1 a 27/1	26	-	-	46	-	44	22	21	27	48	40	39	13	50	-
28/1 a 03/2	48	-	15	26	-	78	38	24	33	55	41	51	24	47	142
04/2 a 10/2	49	-	32	37	102	55	-	13	34	39	29	50	12	36	146
11/2 a 17/2	54	-	30	-	-	60	-	38	46	63	46	-	27	40	186
18/2 a 24/2	17	-	34	-	-	27	-	-	22	37	30	-	9	18	111
25/2 a 03/3	97	-	98	-	-	59	-	-	48	-	-	89	25	41	128
04/3 a 10/3	26	-	35	-	28	44	69	11	33	36	38	50	12	25	129
11/3 a 17/3	35	-	24	35	25	31	39	18	-	38	54	44	15	35	267
18/3 a 24/3	-	-	-	24	25	22	34	15	-	23	30	30	20	32	-
25/3 a 31/3	33	-	50	51	-	39	33	38	-	65	54	36	13	43	90

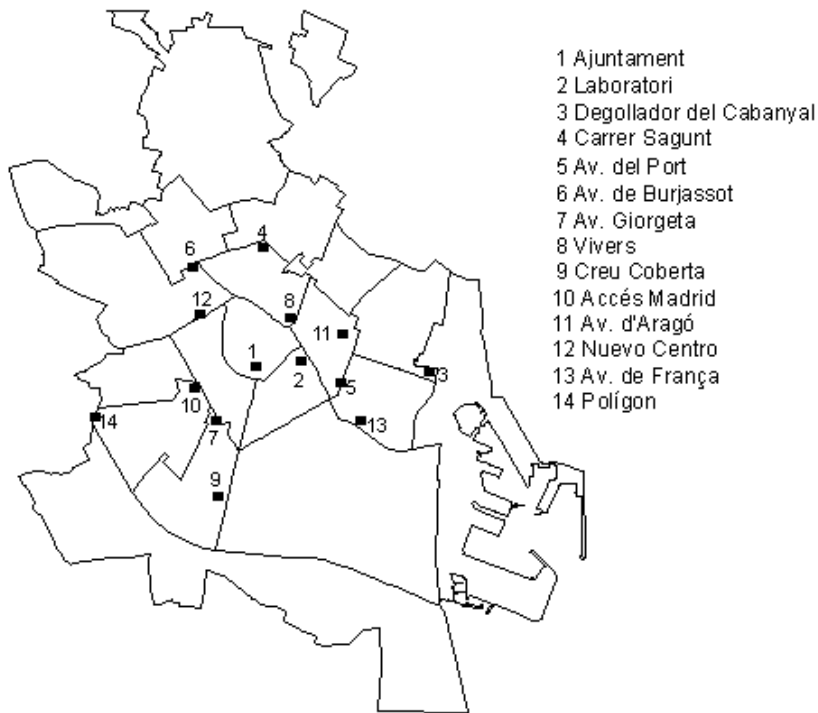
CONTAMINACIÓ ATMOSFÈRICA. DIÒXID DE SOFRE**2. Fum segons estacions de mostreig.***2. Humo por estaciones de muestreo.*

	1	2	3	4	5	6	7	8	9	10	11	12	13	14	15
31/12 a 06/1	102	-	115	201	-	286	136	49	205	113	-	183	79	90	-
07/1 a 13/1	60	-	47	114	-	131	90	38	101	102	50	96	28	28	47
14/1 a 20/1	90	-	99	183	-	207	119	59	217	137	85	175	105	112	215
21/1 a 27/1	41	-	19	62	-	79	61	13	111	52	29	60	22	31	-
28/1 a 03/2	69	-	61	113	-	170	82	48	115	133	75	124	53	56	115
04/2 a 10/2	60	-	39	104	162	178	-	34	69	97	40	122	27	30	116
11/2 a 17/2	67	-	43	-	-	150	-	35	109	92	54	-	33	38	48
18/2 a 24/2	59	-	26	-	-	107	-	24	48	83	52	-	26	26	26
25/2 a 03/3	86	-	62	-	-	141	-	36	62	106	57	115	26	28	32
04/3 a 10/3	52	-	37	-	147	126	143	25	87	89	48	126	20	24	37
11/3 a 17/3	61	-	14	63	78	100	77	21	-	71	46	104	26	24	36
18/3 a 24/3	-	-	25	30	92	79	53	-	-	79	42	83	22	17	-
25/3 a 31/3	84	-	38	70	120	164	75	29	-	92	41	134	19	25	76

Nota: Diòxid de sofre i Fums en Micrograms/m3. (-) Dades insuficients.

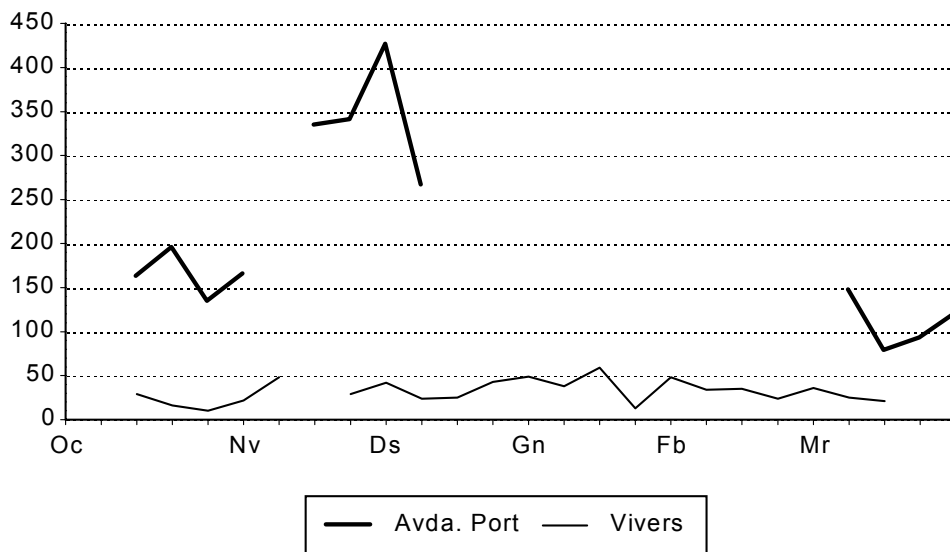
Font: Laboratori Municipal. Ajuntament de València

SITUACIO DE LES ESTACIONS DE MOSTREIG



CONTAMINACIÓ ATMOSFÈRICA. FUM

Mitjana Semanal



5/ AVDA. PORT:
Tràfic molt dens

8/ VIVERS:
Fons ciutat.
Contaminació base

VI. Índex de Preus de Consum. 1990

VI. Índice de Precios de Consumo. 1990

1. Evolució mensual de l'I.P.C.

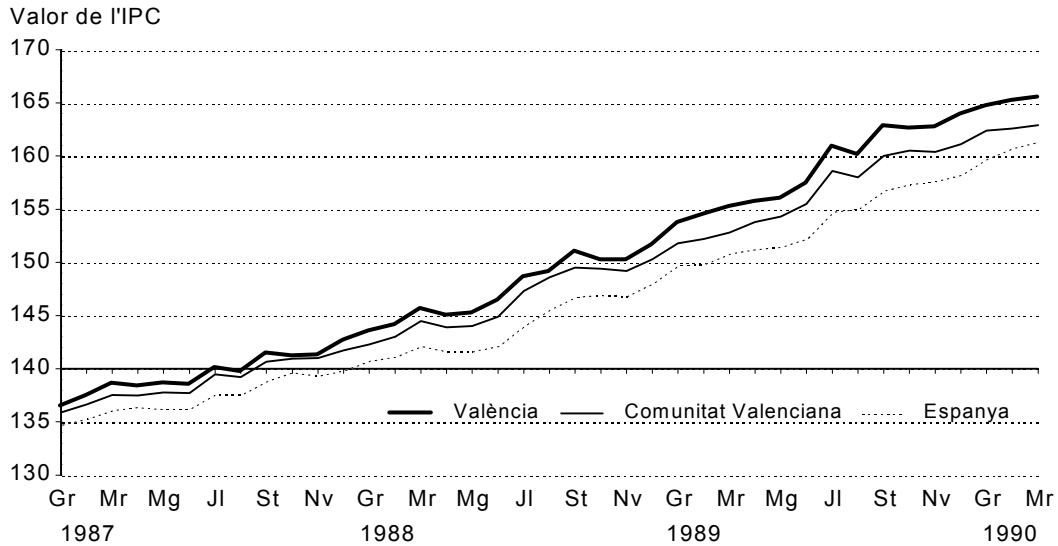
1. Evolución mensual del I.P.C.

	Índex general València ciutat	% Variació mes anterior	% Variació mateix mes any anterior	Índex Comunitat Valenciana	% Variació mes anterior	Índex Conjunt Nacional	% Variació mes anterior
Gener	164,7	0,5	7,2	162,4	0,8	159,8	1,0
Febrer	165,2	0,3	6,9	162,6	0,1	160,8	0,6
Març	165,5	0,2	6,7	162,9	0,2	161,4	0,4
Abril	167,0	0,9	7,3	163,8	0,6	161,8	0,2
Maig	167,4	0,2	7,3	164,5	0,4	161,8	-
Juny	168,3	0,5	6,9	165,1	0,4	162,3	0,3

Base 1983 = 100

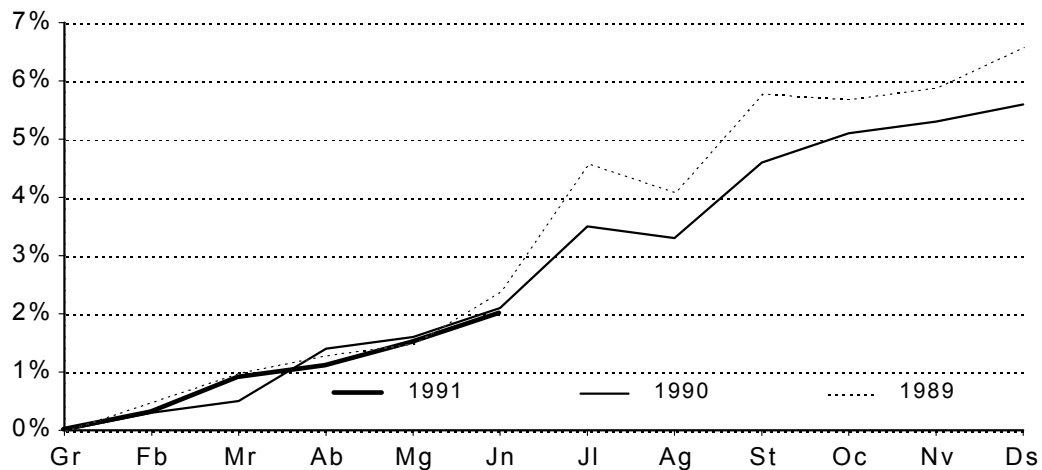
Font: Instituto Nacional de Estadística

ÍNDEX DE PREUS DE CONSUM



INFLACIÓ ACUMULADA DURANT UN ANY

Ciutat de València



VII. Banc de Dades S.A.L.E.R.*VII. Banco de Datos S.A.L.E.R.***1. Informació existent al Banc de Dades a 31 de Març de 1991***1. Información existente en el Banco de Datos a 31 de Marzo de 1991*

Temes	Temps	València	Districtes	Barris	Seccions	L'Horta
CARACTERISTIQUES FISIQUES						
Observacions Meteorològiques	1980-1987	X				
DEMOGRAFIA						
Evolució de la Població	1857-1965	X				X
Evolució de la Població	1970-1986	X	X	X	X	X
Situació de Residència	1970-1986	X	X	X	X	X
Característiques de la Població	1981	X	X	X	X	X
Característiques de la Població	1986	X	X	X	X	
Moviment Natural de la Població (INE)	1976-1985	X				X
MNP (Registre Municipal)	1981-1989	X	X	X	X	
Moviment Migratori (Registre Municipal)	1981-1989	X	X	X	X	
TRÀNSIT I TRANSPORT						
Cens de Vehicles	1981-1989	X	X	X	X	
EDIFICIS I VIVENDES						
Cens de Vivendes	1981	X	X			X
Evolució de l'Edificació	1981-1987	X	X	X	X	
SANITAT						
Morbilitat	1980-1987	X	X			
Carnets Seguretat Social	1984-1987	X				
ACTIVITAT ECONOMICA						
Aprofitament Agrícola Superfície	1968-1987	X				
Cens Agrari	1982	X				X
Inversió Industrial	1983-1986	X				X
Oficines Bancàries	1985	X				X
Cens de Locals	1980	X	X			X
Desocupació Enregistrada (INEM)	1983-1988	X				X
Llicència Fiscal	1987-1988	X	X	X		
CONSUM I PREUS						
Evolució de l'IPC	1983-1987	X				
Consum d'Energia Elèctrica	1984-1986	X				X
Consum d'Aigua	1983-1987	X				
Instal·lacions Telefòniques	1983-1987	X				
CONSULTES ELECTORALS						
Referèndum	1978	X				X
Eleccions Municipals	1979 i 1983	X	X	X	X	X
Eleccions Municipals	1987	X	X	X	X	
Eleccions Autonòmiques	1983	X	X	X	X	
Eleccions Autonòmiques	1987	X	X	X	X	X
Eleccions Generals	1977 i 1979	X				X
Eleccions Generals	1982	X	X	X	X	
Eleccions Generals	1986 i 1989	X	X	X	X	X
Eleccions Europees	1987 i 1989	X	X	X	X	X
RECURSOS MUNICIPALS						
Pressupost Ordinari. Capítols	1981-1983	X				
Pressupost Ordinari. Capítols	1984-1987	X				X