



AJUNTAMENT DE VALÈNCIA

OFICINA D'ESTADÍSTICA

BUTLLETÍ D'ESTADÍSTICA

MUNICIPAL

NÚMERO **ESPECIAL 14**

MAIG 1991

ÍNDEX

1. RESULTATS ELECTORALS A LA CIUTAT DE VALÈNCIA	
1.1 Cens Electoral i participació en totes les consultes electorals	1
1.2 Resultats de les forces més importants	3
1.3 Percentatge de les forces més importants	3
2. ELECCIONS MUNICIPALS 1987	
2.1 Participació per districtes	4
2.2 Vots a partits per districtes	4
2.3 Percentatge de vots a partits per districtes	5
2.4 Participació per barris	6
2.5 Vots a partits per barris	8
2.6 Percentatge de vots a partits per barris	10
3. COMPARACIO DE RESULTATS. ELECCIONS MUNICIPALS 1979-1983-1987	
3.1 Participació	12
3.2 Vots als partits	13
3.3 Percentatge de vots a partits	14
4. RESULTATS ELECTORALS A LA COMARCA DE L'HORTA	
4.1 Cens Electoral i participació en totes les consultes electorals	15
4.2 Resultats de les forces més importants	16
4.3 Percentatge de les forces més importants	17
4.4 Eleccions Municipals 1987. Participació	18
4.4 Eleccions Municipals 1987. Vots a les candidatures	19
4.4 Eleccions Municipals 1987. Regidors per candidatures	20
5. CARACTERISTIQUES DEL CENS ELECTORAL	
5.1 Electors per districte	21
5.2 Electors segons edat	22
5.3 Electors segons lloc de naixement	22

324

(460.313)

València

1987/1989

3238

Aquest Butlletí d'Estadística Municipal pretén de ser un dossier d'informació, previ a les Eleccions Municipals que se celebraran el propi dia 26 de maig. Aplega, per a la Ciutat de València i per al conjunt de la comarca de l'Horta, les dades sobre totes les consultes electorals celebrades des de 1976, i, per als Districtes i Barris de València i els Municipis de la Comarca, els resultats de les anteriors Eleccions Municipals del 10 de juny de 1987. Per últim inclou un resum estadístic de les característiques dels electors censats a la Ciutat de València.

Les fonts de informació han estat:

* "Consultes Populars a la Comunitat Valenciana 1976-1986"

Conselleria d'Administració Pública. Presidència. Generalitat Valenciana

per a les consultes electorals següents:

- Referèndum 1976 (València i l'Horta)
- Generals 1982 (l'Horta)
- Autònòmiques 1983 (l'Horta)
- Referèndum 1986 (València i l'Horta)

* Banc de Dades Municipal SALER

La informació electoral carregada als diferents àmbits i la font corresponent és la següent:

(INE: Instituto Nacional de Estadística / JEP: Junta Electoral Provincial / JEL: Junta Electoral Local)

Consulta	Data	Font	València	Districtes	Barris	Seccions	Municipis de l'Horta
Generals	15-06-77	JEP	X				X
Referèndum	06-12-78	JEP	X				X
Generals	01-03-79	INE	X				X
Municipals	03-04-79	JEP	X	X	X	X	X
Generals	28-10-82	JEP	X	X	X	X	
Municipals	08-05-83	JEP	X	X	X	X	X
Autònòmiques	08-05-83	JEP	X	X	X	X	
Generals	22-06-86	JEP	X	X	X	X	X
Municipals	10-06-87	JEL	X	X	X	X	
Autònòmiques	10-06-87	JEP	X	X	X	X	X
Europees	10-06-87	JEP	X	X	X	X	X
Europees	15-06-89	JEP	X	X	X	X	X
Generals	29-10-89	JEP	X	X	X	X	X

SIGLES DE LES CANDIDATURES I COALICIONS QUE APAREIXEN EN AQUEST BUTLLETÍ:

PSOE: Partido Socialista Obrero Español

PP: Partido Popular

Generals 1977: Alianza Popular - Federación de Asociaciones Políticas

Generals 1982: Coalición electoral de Alianza Popular, Partido Demócrata Popular y Unión Valenciana

Municipals 1983: Coalición de Alianza Popular, Unión Valenciana, Partido Demócrata Popular y Unión Liberal

Autònòmiques 1983: Coalición de Alianza Popular, Unión Valenciana, Partido Demócrata Popular y Unión Liberal

Generals 1986: Coalición Popular. Coalición de Alianza Popular, Partido Demócrata Popular i Partido Liberal

Municipals 1987: Federación de Partidos de Alianza Popular

Autònòmiques 1987: Federación de Partidos de Alianza Popular

UV: Unión Valenciana

CDS: Centro Democrático y Social

IU: Izquierda Unida-Esquerria Unida a partir de les Eleccions Generals de 1986.

(Fins les Eleccions Autònòmiques de 1983 les dades corresponen al Partido Comunista de España)

Municipals 1987: Es presenta en coalició amb UPV

Autònòmiques 1987: Es presenta en coalició amb UPV

UPV: Unitat del Poble Valencià.

Municipals 1987: Es presenta en coalició amb IU

Autònòmiques 1987: Es presenta en coalició amb IU

Europees 1987: Es presenta a la coalició Esquerria dels Pobles

Europees 1989: Es presenta a la coalició Esquerria dels Pobles

UCD: Unión de Centro Democrático

MUC: Mesa para la Unidad de los Comunistas

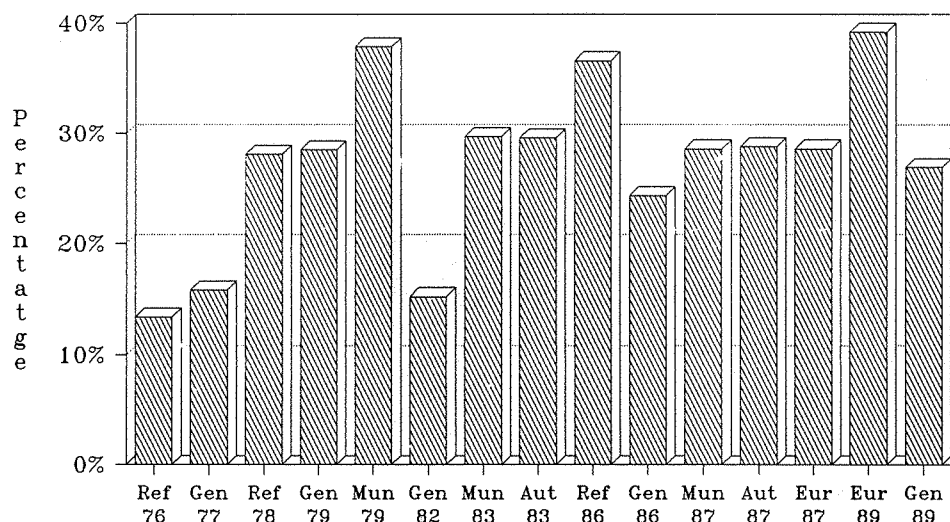
1 RESULTATS ELECTORALS A LA CIUTAT DE VALENCIA
RESULTADOS ELECTORALES DE LA CIUDAD DE VALENCIA

1.1 Cens electoral i participació en totes les consultes electorals
Censo electoral y participación en todas las consultas electorales

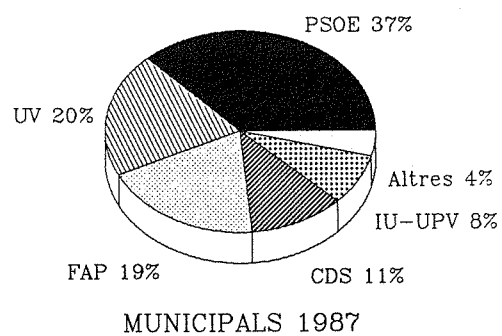
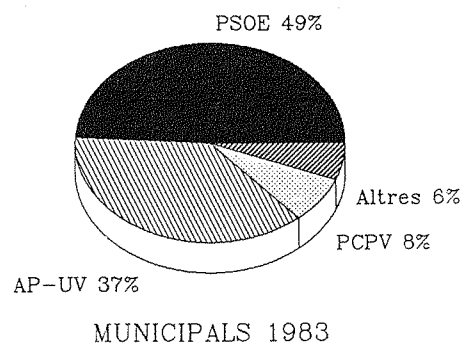
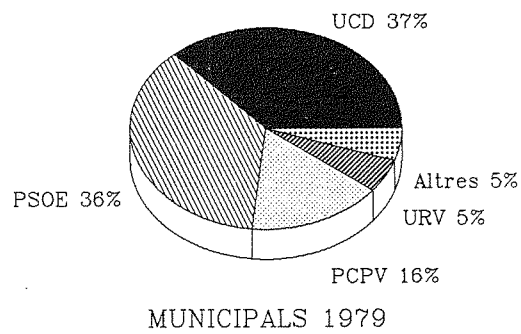
		Electors	Vots emesos	Abstenció	%	Blancs	Nuls
Referèndum	15-12-76	462.041	400.308	61.733	13,4%	13.054	14.009
Generals	15-06-77	482.901	406.367	76.534	15,8%	860	4.531
Referèndum	06-12-78	548.798	394.692	154.106	28,1%	15.733	3.179
Generals	01-03-79	552.034	394.449	157.585	28,5%	1.681	5.901
Municipals	03-04-79	549.473	341.006	208.467	37,9%	1.966	3.905
Generals	28-10-82	534.095	452.931	81.164	15,2%	1.999	11.210
Municipals	08-05-83	549.491	386.061	163.430	29,7%	1.651	3.981
Autonòmiques	08-05-83	549.491	386.800	162.691	29,6%	2.831	3.945
Referèndum	12-03-86	579.891	367.663	212.228	36,6%	25.641	3.822
Generals	22-06-86	576.383	436.317	140.066	24,3%	2.519	10.500
Municipals	10-06-87	552.473	394.420	158.053	28,6%	4.406	5.238
Autonòmiques	10-06-87	550.951	392.502	158.449	28,8%	4.242	5.422
Europees	10-06-87	550.951	393.592	157.359	28,6%	3.044	4.853
Europees	15-06-89	570.552	346.799	223.753	39,2%	4.413	4.059
Generals	29-10-89	576.461	421.254	155.207	26,9%	2.609	1.708

NOTA: A partir de les Municipals de 1987 els "vots emesos" corresponen als vots llegits, és a dir, els vots emesos més els vots dels interventors

EVOLUCIÓ DE L'ABSTENCIÓ CIUTAT DE VALÈNCIA



VOTS A CANDIDATURES



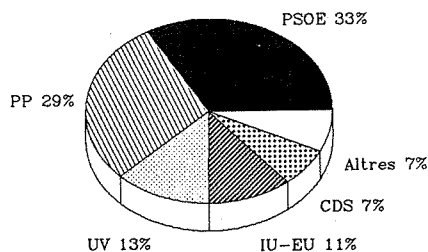
1.2 Resultats de les forces més importants a totes les eleccions
Resultados de las fuerzas más importantes en todas las elecciones

		Total	PSOE	PP	UV	CDS	IU	UPV	UCD	Altres
Generals	15-06-77	400.976	128.893	28.011			35.222		126.736	82.114
Generals	01-03-79	386.867	123.449				48.966		133.206	81.246
Municipals	03-04-79	334.883	121.989				53.720		123.532	35.642
Generals	28-10-82	439.721	212.648	155.755		12.670	19.804	3.996	14.994	19.854
Municipals	08-05-83	380.429	186.492	141.851		7.348	29.001	5.681		10.056
Autonòmiques	08-05-83	380.024	180.210	142.536		7.744	25.007	9.928		14.599
Generals	22-06-86	423.298	172.935	129.959	32.312	39.105	20.332	7.427		21.228
Municipals	10-06-87	384.776	142.422	73.830	77.300	43.950	31.176			16.098
Autonòmiques	10-06-87	382.838	136.571	78.423	74.617	42.499	32.013			18.715
Europees	10-06-87	385.695	142.258	91.499	52.800	40.718	19.397	5.604		33.419
Europees	15-06-89	338.327	115.092	81.858	44.977	20.344	22.376	9.389		44.291
Generals	29-10-89	416.937	138.217	120.809	53.080	27.888	46.140	5.512		25.291

1.3 Percentatge de les forces més importants a totes les eleccions
Porcentaje de las fuerzas más importantes en todas las elecciones

		Total	PSOE	PP	UV	CDS	IU	UPV	UCD	Altres
Generals	15-06-77	100,0%	32,1%	7,0%			8,8%		31,6%	20,5%
Generals	01-03-79	100,0%	31,9%				12,7%		34,4%	21,0%
Municipals	03-04-79	100,0%	36,4%				16,0%		36,9%	10,6%
Generals	28-10-82	100,0%	48,4%	35,4%		2,9%	4,5%	0,9%	3,4%	4,5%
Municipals	08-05-83	100,0%	49,0%	37,3%		1,9%	7,6%	1,5%		2,6%
Autonòmiques	08-05-83	100,0%	47,4%	37,5%		2,0%	6,6%	2,6%		3,8%
Generals	22-06-86	100,0%	40,9%	30,7%	7,6%	9,2%	4,8%	1,8%		5,0%
Municipals	10-06-87	100,0%	37,0%	19,2%	20,1%	11,4%	8,1%			4,2%
Autonòmiques	10-06-87	100,0%	35,7%	20,5%	19,5%	11,1%	8,4%			4,9%
Europees	10-06-87	100,0%	36,9%	23,7%	13,7%	10,6%	5,0%	1,5%		8,7%
Europees	15-06-89	100,0%	34,0%	24,2%	13,3%	6,0%	6,6%	2,8%		13,1%
Generals	29-10-89	100,0%	33,2%	29,0%	12,7%	6,7%	11,7%	1,3%		5,4%

VOTS A CANDIDATURES
GENERALS 1989



2 ELECCIONS MUNICIPALS 1987.
ELECCIONES MUNICIPALES 1987.

2.1 Districtes. Participació
Distritos. Participación

	Electors	Vots llegits	Participació	Abstenció	Blancs	Nuls
1. Ciutat Vella	26.975	19.448	72,1%	27,9%	252	184
2. L'Eixample	41.416	31.570	76,2%	23,8%	264	289
3. Extramurs	43.371	32.529	75,0%	25,0%	339	333
4. Campanar	20.109	14.399	71,6%	28,4%	188	154
5. La Sàidia	36.411	26.460	72,7%	27,3%	278	268
6. El Pla del Real	21.116	15.748	74,6%	25,4%	107	181
7. L'Olivereta	39.854	28.065	70,4%	29,6%	354	823
8. Patraix	33.270	23.852	71,7%	28,3%	288	243
9. Jesús	34.377	24.190	70,4%	29,6%	358	222
10. Quatre Carreres	48.511	33.241	68,5%	31,5%	454	338
11. Poblat Marítims	45.154	31.166	69,0%	31,0%	595	279
12. Camins al Grau	34.874	24.497	70,2%	29,8%	377	263
13. Algiròs	25.770	18.416	71,5%	28,5%	290	218
14. Benimaclet	18.312	12.723	69,5%	30,5%	235	123
15. Rascanya	31.258	22.272	71,3%	28,7%	270	193
16. Benicalap	25.064	17.003	67,8%	32,2%	270	157
17. Pobles del Nord	4.596	3.674	79,9%	20,1%	41	21
18. Pobles de l'Oest	8.948	6.257	69,9%	30,1%	111	53
19. Pobles del Sud	13.087	8.910	68,1%	31,9%	167	64
València	552.473	394.420	71,4%	28,6%	5.238	4.406

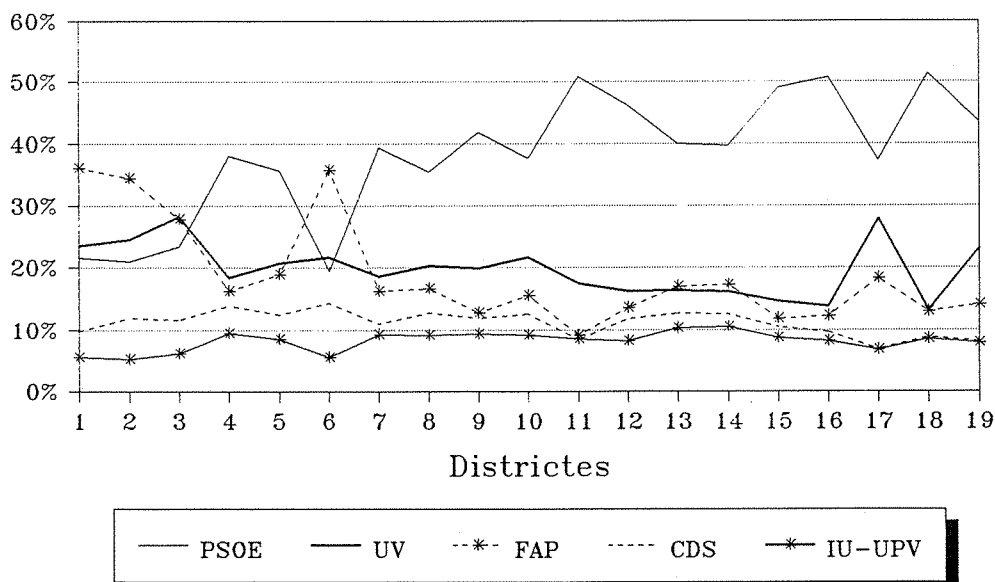
2.2 Districtes. Vots als partits
Distritos. Votos a partidos

	Vots a partits	PSOE	UV	FAP	CDS	IU-UPV	PTE-UC	VERDE	Altres
1. Ciutat Vella	19.012	4.107	4.465	6.860	1.859	1.065	113	108	435
2. L'Eixample	31.017	6.502	7.637	10.655	3.691	1.616	123	202	591
3. Extramurs	31.857	7.439	9.023	8.860	3.710	1.973	183	229	440
4. Campanar	14.057	5.347	2.591	2.283	1.947	1.332	200	133	224
5. La Sàidia	25.914	9.249	5.383	4.891	3.208	2.193	321	271	398
6. El Pla del Real	15.460	3.003	3.356	5.540	2.206	.866	65	124	300
7. L'Olivereta	26.888	10.589	4.990	4.366	2.969	2.493	559	237	685
8. Patraix	23.321	8.245	4.726	3.886	2.966	2.125	310	257	806
9. Jesús	23.610	9.874	4.704	2.993	2.814	2.210	395	218	402
10. Quatre Carreres	32.449	12.205	7.035	5.020	4.058	2.941	398	260	532
11. Poblat Marítims	30.292	15.418	5.305	2.765	2.548	2.576	845	229	606
12. Camins al Grau	23.857	11.003	3.874	3.252	2.806	1.948	437	205	332
13. Algiròs	17.908	7.169	2.917	3.051	2.248	1.837	220	179	287
14. Benimaclet	12.365	4.914	1.995	2.138	1.545	1.299	137	154	183
15. Rascanya	21.809	10.688	3.188	2.580	2.280	1.891	583	240	359
16. Benicalap	16.576	8.416	2.293	2.014	1.612	1.359	471	157	254
17. Pobles del Nord	3.612	1.347	1.012	661	249	246	49	10	38
18. Pobles de l'Oest	6.093	3.129	804	795	534	519	168	35	109
19. Pobles del Sud	8.679	3.778	2.002	1.220	700	687	88	62	142
València	384.776	142.422	77.300	73.830	43.950	31.176	565	3.310	7.123

2.3 Districtes. Percentatge dels partits
Distritos. Porcentaje de los partidos

	Total	PSOE	UV	FAP	CDS	IU-UPV	PTE-UC	VERDE	Altres
1. Ciutat Vella	100,0%	21,6%	23,5%	36,1%	9,8%	5,6%	0,6%	0,6%	2,3%
2. L'Eixample	100,0%	21,0%	24,6%	34,4%	11,9%	5,2%	0,4%	0,7%	1,9%
3. Extramurs	100,0%	23,4%	28,3%	27,8%	11,6%	6,2%	0,6%	0,7%	1,4%
4. Campanar	100,0%	20,0%	18,4%	16,2%	13,9%	9,5%	1,4%	0,9%	1,6%
5. La Saldia	100,0%	35,7%	20,8%	18,9%	12,4%	8,5%	1,2%	1,0%	1,5%
6. El Pla del Real	100,0%	19,4%	21,7%	35,8%	14,3%	5,6%	0,4%	0,8%	1,9%
7. L'Olivereta	100,0%	39,4%	18,6%	16,2%	11,0%	9,3%	2,1%	0,9%	2,5%
8. Patraix	100,0%	35,4%	20,3%	16,7%	12,7%	9,1%	1,3%	1,1%	3,5%
9. Jesús	100,0%	41,8%	19,9%	12,7%	11,9%	9,4%	1,7%	0,9%	1,7%
10. Quatre Carreres	100,0%	37,6%	21,7%	15,5%	12,5%	9,1%	1,2%	0,8%	1,6%
11. Pobles Marítims	100,0%	50,9%	17,5%	9,1%	8,4%	8,5%	2,8%	0,8%	2,0%
12. Camins al Grau	100,0%	46,1%	16,2%	13,6%	11,8%	8,2%	1,8%	0,9%	1,4%
13. Algiròs	100,0%	40,0%	16,3%	17,0%	12,6%	10,3%	1,2%	1,0%	1,6%
14. Benimaclet	100,0%	39,7%	16,1%	17,3%	12,5%	10,5%	1,1%	1,2%	1,5%
15. Rascanya	100,0%	49,0%	14,6%	11,8%	10,5%	8,7%	2,7%	1,1%	1,6%
16. Benicalap	100,0%	50,8%	13,8%	12,2%	9,7%	8,2%	2,8%	0,9%	1,5%
17. Pobles del Nord	100,0%	37,3%	28,0%	18,3%	6,9%	6,8%	1,4%	0,3%	1,1%
18. Pobles de l'Oest	100,0%	51,4%	13,2%	13,0%	8,8%	8,5%	2,8%	0,6%	1,8%
19. Pobles del Sud	100,0%	43,5%	23,1%	14,1%	8,1%	7,9%	1,0%	0,7%	1,6%
València	100,0%	37,0%	20,1%	19,2%	11,4%	8,1%	1,5%	0,9%	1,9%

ELECCIONS MUNICIPALS 1987 PERCENTATGE DE VOTS ALS PARTITS



2.4 Barris. Participació
Barrios. Participación

	Electors	Vots llegits	Participació	Abstenció	Blancs	Nuls
1. Ciutat Vella						
1. La Seu	2.595	1.990	76,7%	23,3%	18	12
2. La Xerea	3.926	3.088	78,7%	21,3%	30	39
3. El Carme	5.919	4.399	74,3%	25,7%	68	50
4. El Pilar	4.080	2.886	70,7%	29,3%	80	19
5. El Mercat	3.068	2.321	75,7%	24,3%	18	15
6. Sant Francesc	7.387	4.764	64,5%	35,5%	38	49
2. L'Eixample						
1. Russafa	22.359	16.679	74,6%	25,4%	171	129
2. Pla del Remei	7.144	5.659	79,2%	20,8%	43	73
3. Gran Via	11.913	9.232	77,5%	22,5%	50	87
3. Extramurs						
1. El Botànic	5.951	4.420	74,3%	25,7%	44	36
2. La Roqueta	4.420	3.276	74,1%	25,9%	67	26
3. La Petxina	13.605	10.201	75,0%	25,0%	107	118
4. Arrancapins	19.395	14.632	75,4%	24,6%	121	153
4. Campanar						
1. Campanar	7.386	5.341	72,3%	27,7%	42	70
2. Les Tendetes	4.240	3.072	72,5%	27,5%	36	25
3. El Calvari	4.876	3.392	69,6%	30,4%	65	36
4. Sant Pau	3.607	2.594	71,9%	28,1%	45	23
5. La Saïdia						
1. Marxalenes	8.559	6.299	73,6%	26,4%	75	55
2. Morvedre	8.678	6.210	71,6%	28,4%	50	67
3. Trinitat	7.349	5.431	73,9%	26,1%	68	44
4. Tormos	5.505	3.965	72,0%	28,0%	25	49
5. Sant Antoni	6.320	4.555	72,1%	27,9%	60	53
6. El Pla del Real						
1. Exposició	5.122	3.952	77,2%	22,8%	19	37
2. Mestalla	8.277	5.904	71,3%	28,7%	61	82
3. Jaume Roig	5.501	4.220	76,7%	23,3%	16	54
4. C.Universitària	2.216	1.672	75,5%	24,5%	11	8
7. L'Olivereta						
1. Nou Moles	20.964	15.177	72,4%	27,6%	177	722
2. Soternes	3.751	2.573	68,6%	31,4%	20	15
3. Tres Forques	9.329	6.355	68,1%	31,9%	96	54
4. Font Santa	3.682	2.518	68,4%	31,6%	41	19
5. La Llum	2.128	1.442	67,8%	32,2%	20	13
8. Patraix						
1. Patraix	17.175	12.643	73,6%	26,4%	139	115
2. Sant Isidre	3.865	2.644	68,4%	31,6%	45	42
3. Vara de Quart	6.467	4.540	70,2%	29,8%	60	57
4. Safranar	3.871	2.729	70,5%	29,5%	25	18
5. Favara	1.892	1.296	68,5%	31,5%	19	11
9. Jesús						
1. La Raiosa	10.356	7.222	69,7%	30,3%	112	77
2. Hort de Senabre	10.461	7.358	70,3%	29,7%	108	60
3. La Creu Coberta	4.373	3.071	70,2%	29,8%	21	29
4. Sant Marcel·lí	7.491	5.377	71,8%	28,2%	89	44
5. Camí Real	1.696	1.162	68,5%	31,5%	28	12

2.4 Barris. Participació
Barrios. Participación

(continuació)

	Electors	Vots llegits	Participació	Abstenció	Blancs	Nuls
10. Quatre Carreres						
1. Mont-Olivet	15.859	11.228	70,8%	29,2%	104	92
2. En Corts	8.537	5.914	69,3%	30,7%	78	75
3. Malilla	9.606	6.820	71,0%	29,0%	63	89
4. Fonteta S.Lluís	2.324	1.660	71,4%	28,6%	39	18
5. Na Rovella	8.264	5.176	62,6%	37,4%	134	46
6. La Punta	3.921	2.443	62,3%	37,7%	36	18
11. Poblats Marítims						
1. El Grau	5.941	4.036	67,9%	32,1%	84	37
2. Cabanyal	18.862	13.306	70,5%	29,5%	281	105
3. La Malva-rosa	9.806	6.650	67,8%	32,2%	92	56
4. Beteró	4.275	2.932	68,6%	31,4%	49	37
5. Natzaret	5.321	3.579	67,3%	32,7%	76	37
6. Les Moreres	949	663	69,9%	30,1%	13	7
12. Camins Al Grau						
1. Aiora	16.448	11.594	70,5%	29,5%	176	120
2. Albors	6.352	4.487	70,6%	29,4%	70	71
3. La Creu del Grau	8.658	5.927	68,5%	31,5%	100	56
4. Camí Fondo	2.868	2.081	72,6%	27,4%	18	11
5. Penya-roja	548	408	74,5%	25,5%	13	5
13. Algiròs						
1. L'Illa Perduda	6.468	4.551	70,4%	29,6%	121	45
2. Ciutat Jardí	8.518	6.054	71,1%	28,9%	59	88
3. L'Amistat	6.030	4.393	72,9%	27,1%	82	49
4. La Vega Baixa	3.530	2.635	74,6%	25,4%	25	33
5. La Carrasca	1.224	783	64,0%	36,0%	3	3
14. Benimaclet						
1. Benimaclet	15.767	10.921	69,3%	30,7%	206	107
2. Camí de Vera	2.545	1.802	70,8%	29,2%	29	16
15. Rascanya						
1. Els Orriols	13.623	9.716	71,3%	28,7%	120	96
2. Torrefiel	16.370	11.670	71,3%	28,7%	146	88
3. Sant Llorenç	1.265	886	70,0%	30,0%	4	9
16. Benicalap						
1. Benicalap	21.076	14.271	67,7%	32,3%	235	131
2. Ciutat Fallera	3.988	2.732	68,5%	31,5%	35	26
17. Pobles del Nord						
1. Benifaraig	764	628	82,2%	17,8%	4	3
2. Poble Nou	852	610	71,6%	28,4%	8	3
3. Carpesa	1.018	834	81,9%	18,1%	23	5
4. Cases de Bàrcena	406	322	79,3%	20,7%	2	3
5. Mauella	78	60	76,9%	23,1%	0	0
6. Massarrojos	889	731	82,2%	17,8%	1	3
7. Borbotó	589	489	83,0%	17,0%	3	4
18. Pobles de l'Oest						
1. Benimàmet	8.620	6.043	70,1%	29,9%	108	51
2. Beniferri	328	214	65,2%	34,8%	3	2
19. Pobles del Sud						
1. Forn d'Alcedo	1.050	777	74,0%	26,0%	12	3
2. Castellar	4.900	3.235	66,0%	34,0%	53	26
3. Pinedo	1.532	980	64,0%	36,0%	19	3
4. El Saler	473	350	74,0%	26,0%	5	3
5. El Palmar	735	605	82,3%	17,7%	8	5
6. El Perellonet	386	262	67,9%	32,1%	4	0
7. La Torre	3.797	2.574	67,8%	32,2%	57	23
8. Faitanar	214	127	59,3%	40,7%	9	1

2.5 Barris. Vots als partits
Barrios. Votos a partidos

	Vots	PSOE	UV	FAP	CDS	IU-UPV	PTE-UC	VERDE	Altres
1. Ciutat Vella									
1. La Seu	1.960	368	394	772	176	149	16	18	67
2. La Xerea	3.019	445	647	1.427	306	112	7	20	55
3. El Carme	4.281	1.360	1.062	956	395	341	34	21	112
4. El Pilar	2.787	802	707	694	268	196	28	19	73
5. El Mercat	2.288	490	594	739	268	120	19	11	47
6. Sant Francesc	4.677	642	1.061	2.272	446	147	9	19	81
2. L'Eixample									
1. Russafa	16.379	4.313	4.288	4.203	1.960	1.051	101	111	352
2. Pla del Remei	5.543	685	1.210	2.779	573	182	5	28	81
3. Gran Via	9.095	1.504	2.139	3.673	1.158	383	17	63	158
3. Extramurs									
1. El Botànic	4.340	1.125	1.259	1.122	417	278	26	31	82
2. La Roqueta	3.183	766	902	933	335	164	15	13	55
3. La Petxina	9.976	2.311	2.801	2.763	1.181	670	52	83	115
4. Arrancapins	14.358	3.237	4.061	4.042	1.777	861	90	102	188
4. Campanar									
1. Campanar	5.229	1.633	1.117	987	813	501	47	51	80
2. Les Tendetes	3.011	1.186	559	481	370	291	54	23	47
3. El Calvari	3.291	1.567	477	456	380	264	67	31	49
4. Sant Pau	2.526	961	438	359	384	276	32	28	48
5. La Saldia									
1. Marxalenes	6.169	2.420	1.228	1.009	718	545	89	60	100
2. Morvedre	6.093	1.866	1.526	1.393	670	440	51	57	90
3. Trinitat	5.319	1.830	935	1.137	725	467	63	74	88
4. Tormos	3.891	1.657	755	499	434	374	69	32	71
5. Sant Antoni	4.442	1.476	939	853	661	367	49	48	49
6. El Pla del Real									
1. Exposició	3.896	600	864	1.594	532	203	13	29	61
2. Mestalla	5.761	1.598	1.276	1.545	775	358	43	51	115
3. Jaume Roig	4.150	563	859	1.808	601	196	4	29	90
4. C.Universitària	1.653	242	357	593	298	109	5	15	34
7. L'Olivereta									
1. Nou Moles	14.278	5.201	3.139	2.382	1.732	1.112	188	142	322
2. Soternes	2.538	1.001	437	407	360	195	63	18	57
3. Tres Forques	6.205	2.637	995	1.119	623	519	144	46	122
4. Font Santa	2.458	1.381	337	232	172	202	77	13	44
5. La LLum	1.409	369	82	226	82	405	87	18	140
8. Patraix									
1. Patraix	12.389	3.787	2.848	2.373	1.495	1.035	110	123	618
2. Sant Isidre	2.557	1.165	404	315	309	228	61	23	52
3. Vara de Quart	4.423	1.699	765	714	631	434	70	46	64
4. Safranar	2.686	1.013	473	361	392	302	57	48	40
5. Favara	1.266	581	236	123	139	126	12	17	32
9. Jesús									
1. La Raiosa	7.033	2.458	1.685	1.175	871	592	87	48	117
2. Hort de Senabre	7.190	2.971	1.447	756	959	694	153	81	129
3. La Creu Coberta	3.021	1.361	518	379	346	289	34	37	57
4. Sant Marcel·lí	5.244	2.590	794	554	540	534	105	46	81
5. Camí Real	1.122	494	260	129	98	101	16	6	18

2.5 Barris. Vots als partits
Barrios. Votos a partidos

(continuació)

	Vots	PSOE	UV	FAP	CDS	IU-UPV	PTE-UC	VERDE	Altres
10. Quatre Carreres									
1. Mont-Olivet	11.032	3.760	2.657	2.109	1.338	829	87	93	159
2. En Cortes	5.761	2.075	1.296	910	770	511	59	33	107
3. Malilla	6.668	2.470	1.357	885	979	720	126	57	74
4. Fonteta S.LLuis	1.603	627	391	209	189	121	33	7	26
5. Na Rovella	4.996	2.409	757	584	504	527	72	44	99
6. La Punta	2.389	864	577	323	278	233	21	26	67
11. Poblats Marítims									
1. El Grau	3.915	1.788	753	465	448	297	61	31	72
2. Cabanyal	12.920	6.271	2.747	1.173	1.041	991	310	106	281
3. La Malva-rosa	6.502	3.576	814	507	515	700	238	33	119
4. Beteró	2.846	1.550	349	211	221	279	164	26	46
5. Natzaret	3.466	1.894	551	326	266	264	64	27	74
6. Les Moreres	643	339	91	83	57	45	8	6	14
12. Camins Al Grau									
1. Aiora	11.298	5.370	1.884	1.407	1.262	941	183	101	150
2. Albors	4.346	1.761	730	828	561	322	67	32	45
3. La Creu del Grau	5.771	2.865	791	641	657	505	166	51	95
4. Camí Fondo	2.052	847	378	315	282	151	21	17	41
5. Penya-roja	390	160	91	61	44	29	0	4	1
13. Algiròs									
1. L'Illa Perduda	4.385	2.202	682	506	396	419	68	28	84
2. Ciutat Jardí	5.907	2.303	916	930	823	706	82	69	78
3. L'Amistat	4.262	1.854	620	776	524	354	42	35	57
4. La Vega Baixa	2.577	581	584	668	392	247	14	41	50
5. La Carrasca	777	229	115	171	113	111	14	6	18
14. Benimaclet									
1. Benimaclet	10.608	4.252	1.720	1.909	1.288	1.024	113	134	168
2. Camí de Vera	1.757	662	275	229	257	275	24	20	15
15. Rascanya									
1. Els Orriols	9.500	5.008	1.226	1.064	881	830	215	111	165
2. Torrefiel	11.436	5.292	1.839	1.394	1.289	975	352	111	184
3. Sant Llorenç	873	388	123	122	110	86	16	18	10
16. Benicalap									
1. Benicalap	13.905	6.900	2.034	1.735	1.343	1.156	388	124	225
2. Ciutat Fallera	2.671	1.516	259	279	269	203	83	33	29
17. Pobles del Nord									
1. Benifaraig	621	171	190	129	73	47	3	2	6
2. Poble Nou	599	309	85	72	43	42	35	5	8
3. Carpesa	806	364	229	69	58	72	7	1	6
4. Cases de Bàrcena	317	161	73	21	23	32	2	1	4
5. Mauella	60	22	7	23	2	;	0	0	5
6. Massarrojos	727	223	257	185	25	26	2	1	8
7. Borbotó	482	97	171	162	25	26	0	0	1
18. Pobles de l'Oest									
1. Benimàmet	5.884	3.038	770	765	516	501	156	34	104
2. Beniferri	209	91	34	30	18	18	12	1	5
19. Pobles del Sud									
1. Forn d'Alcedo	762	352	92	121	74	90	10	9	14
2. Castellar	3.156	1.144	1.115	446	169	200	14	17	51
3. Pinedo	958	408	213	128	78	77	13	10	31
4. El Saler	342	137	69	47	42	37	4	3	3
5. El Palmar	592	253	125	132	55	20	1	4	2
6. El Perellonet	258	105	51	42	22	30	3	3	2
7. La Torre	2.494	1.328	317	282	249	227	39	15	37
8. Faitanar	117	51	20	22	11	6	4	1	2

2.6 Barris. Percentatge dels partits
Barrios. Porcentaje de los partidos

	Vots	PSOE	UV	FAP	CDS	IU-UPV	PTE-UC	VERDE	Altres
1. Ciutat Vella									
1. La Seu	100,0%	18,8%	20,1%	39,4%	9,0%	7,6%	0,8%	0,9%	3,4%
2. La Xerea	100,0%	14,7%	21,4%	47,3%	10,1%	3,7%	0,2%	0,7%	1,8%
3. El Carme	100,0%	31,8%	24,8%	22,3%	9,2%	8,0%	0,8%	0,5%	2,6%
4. El Pilar	100,0%	28,8%	25,4%	24,9%	9,6%	7,0%	1,0%	0,7%	2,6%
5. El Mercat	100,0%	21,4%	26,0%	32,3%	11,7%	5,2%	0,8%	0,5%	2,1%
6. Sant Francesc	100,0%	13,7%	22,7%	48,6%	9,5%	3,1%	0,2%	0,4%	1,7%
2. L'Eixample									
1. Russafa	100,0%	26,3%	26,2%	25,7%	12,0%	6,4%	0,6%	0,7%	2,1%
2. Pla del Remei	100,0%	12,4%	21,8%	50,1%	10,3%	3,3%	0,1%	0,5%	1,5%
3. Gran Via	100,0%	16,5%	23,5%	40,4%	12,7%	4,2%	0,2%	0,7%	1,7%
3. Extramurs									
1. El Botànic	100,0%	25,9%	29,0%	25,9%	9,6%	6,4%	0,6%	0,7%	1,9%
2. La Roqueta	100,0%	24,1%	28,3%	29,3%	10,5%	5,2%	0,5%	0,4%	1,7%
3. La Petxina	100,0%	23,2%	28,1%	27,7%	11,8%	6,7%	0,5%	0,8%	1,2%
4. Arrancapins	100,0%	22,5%	28,3%	28,2%	12,4%	6,0%	0,6%	0,7%	1,3%
4. Campanar									
1. Campanar	100,0%	31,2%	21,4%	18,9%	15,5%	9,6%	0,9%	1,0%	1,5%
2. Les Tendetes	100,0%	39,4%	18,6%	16,0%	12,3%	9,7%	1,8%	0,8%	1,6%
3. El Calvari	100,0%	47,6%	14,5%	13,9%	11,5%	8,0%	2,0%	0,9%	1,5%
4. Sant Pau	100,0%	38,0%	17,3%	14,2%	15,2%	10,9%	1,3%	1,1%	1,9%
5. La Sàidia									
1. Marxalenes	100,0%	39,2%	19,9%	16,4%	11,6%	8,8%	1,4%	1,0%	1,6%
2. Morvedre	100,0%	30,6%	25,0%	22,9%	11,0%	7,2%	0,8%	0,9%	1,5%
3. Trinitat	100,0%	34,4%	17,6%	21,4%	13,6%	8,8%	1,2%	1,4%	1,7%
4. Tormos	100,0%	42,6%	19,4%	12,8%	11,2%	9,6%	1,8%	0,8%	1,8%
5. Sant Antoni	100,0%	33,2%	21,1%	19,2%	14,9%	8,3%	1,1%	1,1%	1,1%
6. El Pla del Real									
1. Exposició	100,0%	15,4%	22,2%	40,9%	13,7%	5,2%	0,3%	0,7%	1,6%
2. Mestalla	100,0%	27,7%	22,1%	26,8%	13,5%	6,2%	0,7%	0,9%	2,0%
3. Jaume Roig	100,0%	13,6%	20,7%	43,6%	14,5%	4,7%	0,1%	0,7%	2,2%
4. C.Universitària	100,0%	14,6%	21,6%	35,9%	18,0%	6,6%	0,3%	0,9%	2,1%
7. L'Olivereta									
1. Nou Moles	100,0%	36,4%	22,0%	16,7%	12,1%	8,2%	1,3%	1,0%	2,3%
2. Soternes	100,0%	39,4%	17,2%	16,0%	14,2%	7,7%	2,5%	0,7%	2,2%
3. Tres Forques	100,0%	42,5%	16,0%	18,0%	10,0%	8,4%	2,3%	0,7%	2,0%
4. Font Santa	100,0%	56,2%	13,7%	9,4%	7,0%	8,2%	3,1%	0,5%	1,8%
5. La LLum	100,0%	26,2%	5,8%	16,0%	5,8%	28,7%	6,2%	1,3%	9,9%
8. Patraix									
1. Patraix	100,0%	30,6%	23,0%	19,2%	12,1%	8,4%	0,9%	1,0%	5,0%
2. Sant Isidre	100,0%	45,6%	15,8%	12,3%	12,1%	8,9%	2,4%	0,9%	2,0%
3. Vara de Quart	100,0%	38,4%	17,3%	16,1%	14,3%	9,8%	1,6%	1,0%	1,4%
4. Safranar	100,0%	37,7%	17,6%	13,4%	14,6%	11,2%	2,1%	1,8%	1,5%
5. Favara	100,0%	45,9%	18,6%	9,7%	11,0%	10,0%	0,9%	1,3%	2,5%
9. Jesús									
1. La Raiosa	100,0%	34,9%	24,0%	16,7%	12,4%	8,4%	1,2%	0,7%	1,7%
2. Hort de Senabre	100,0%	41,3%	20,1%	10,5%	13,3%	9,7%	2,1%	1,1%	1,8%
3. La Creu Coberta	100,0%	45,1%	17,1%	12,5%	11,5%	9,6%	1,1%	1,2%	1,9%
4. Sant Marcel·lí	100,0%	49,4%	15,1%	10,6%	10,3%	10,2%	2,0%	0,9%	1,5%
5. Camí Real	100,0%	44,0%	23,2%	11,5%	8,7%	9,0%	1,4%	0,5%	1,6%

2.6. Barris. Percentatge dels partits
Barrios. Porcentaje de los partidos

(continuació)

	Vots	PSOE	UV	FAP	CDS	IU-UPV	PTE-UC	VERDE	Altres
10. Quatre Carreres									
1. Mont-Olivet	100,0%	34,1%	24,1%	19,1%	12,1%	7,5%	0,8%	0,8%	1,4%
2. En Corts	100,0%	36,0%	22,5%	15,8%	13,4%	8,9%	1,0%	0,6%	1,9%
3. Malilla	100,0%	37,0%	20,4%	13,3%	14,7%	10,8%	1,9%	0,9%	1,1%
4. Fonteta S.Lluís	100,0%	39,1%	24,4%	13,0%	11,8%	7,5%	2,1%	0,4%	1,6%
5. Na Rovella	100,0%	48,2%	15,2%	11,7%	10,1%	10,5%	1,4%	0,9%	2,0%
6. La Punta	100,0%	36,2%	24,2%	13,5%	11,6%	9,8%	0,9%	1,1%	2,8%
11. Poblats Marítims									
1. El Grau	100,0%	45,7%	19,2%	11,9%	11,4%	7,6%	1,6%	0,8%	1,8%
2. Cabanyal	100,0%	48,5%	21,3%	9,1%	8,1%	7,7%	2,4%	0,8%	2,2%
3. La Malva-rosa	100,0%	55,0%	12,5%	7,8%	7,9%	10,8%	3,7%	0,5%	1,8%
4. Beteró	100,0%	54,5%	12,3%	7,4%	7,8%	9,8%	5,8%	0,9%	1,6%
5. Natzaret	100,0%	54,6%	15,9%	9,4%	7,7%	7,6%	1,8%	0,8%	2,1%
6. Les Moreres	100,0%	52,7%	14,2%	12,9%	8,9%	7,0%	1,2%	0,9%	2,2%
12. Camins Al Grau									
1. Aiora	100,0%	47,5%	16,7%	12,5%	11,2%	8,3%	1,6%	0,9%	1,3%
2. Albors	100,0%	40,5%	16,8%	19,1%	12,9%	7,4%	1,5%	0,7%	1,0%
3. La Creu del Grau	100,0%	49,6%	13,7%	11,1%	11,4%	8,8%	2,9%	0,9%	1,6%
4. Camí Fondo	100,0%	41,3%	18,4%	15,4%	13,7%	7,4%	1,0%	0,8%	2,0%
5. Penya-roja	100,0%	41,0%	23,3%	15,6%	11,3%	7,4%	0,0%	1,0%	0,3%
13. Algiròs									
1. L'illa Perduda	100,0%	50,2%	15,6%	11,5%	9,0%	9,6%	1,6%	0,6%	1,9%
2. Ciutat Jardí	100,0%	39,0%	15,5%	15,7%	13,9%	12,0%	1,4%	1,2%	1,3%
3. L'Amistat	100,0%	43,5%	14,5%	18,2%	12,3%	8,3%	1,0%	0,8%	1,3%
4. La Vega Baixa	100,0%	22,5%	22,7%	25,9%	15,2%	9,6%	0,5%	1,6%	1,9%
5. La Carrasca	100,0%	29,5%	14,8%	22,0%	14,5%	14,3%	1,8%	0,8%	2,3%
14. Benimaclet									
1. Benimaclet	100,0%	40,1%	16,2%	18,0%	12,1%	9,7%	1,1%	1,3%	1,6%
2. Camí de Vera	100,0%	37,7%	15,7%	13,0%	14,6%	15,7%	1,4%	1,1%	0,9%
15. Rascanya									
1. Els Orriols	100,0%	52,7%	12,9%	11,2%	9,3%	8,7%	2,3%	1,2%	1,7%
2. Torrefiel	100,0%	46,3%	16,1%	12,2%	11,3%	8,5%	3,1%	1,0%	1,6%
3. Sant Llorenç	100,0%	44,4%	14,1%	14,0%	12,6%	9,9%	1,8%	2,1%	1,1%
16. Benicalap									
1. Benicalap	100,0%	49,6%	14,6%	12,5%	9,7%	8,3%	2,8%	0,9%	1,6%
2. Ciutat Fallera	100,0%	56,8%	9,7%	10,4%	10,1%	7,6%	3,1%	1,2%	1,1%
17. Pobles del Nord									
1. Benifaraig	100,0%	27,5%	30,6%	20,8%	11,8%	7,6%	0,5%	0,3%	1,0%
2. Poble Nou	100,0%	51,6%	14,2%	12,0%	7,2%	7,0%	5,8%	0,8%	1,3%
3. Carpesa	100,0%	45,2%	28,4%	8,6%	7,2%	8,9%	0,9%	0,1%	0,7%
4. Cases de Bàrcena	100,0%	50,8%	23,0%	6,6%	7,3%	10,1%	0,6%	0,3%	1,3%
5. Mauella	100,0%	36,7%	11,7%	38,3%	3,3%	1,7%	0,0%	0,0%	8,3%
6. Massarrojos	100,0%	30,7%	35,4%	25,4%	3,4%	3,6%	0,3%	0,1%	1,1%
7. Borbotó	100,0%	20,1%	35,5%	33,6%	5,2%	5,4%	0,0%	0,0%	0,2%
18. Pobles de l'Oest									
1. Benimàmet	100,0%	51,6%	13,1%	13,0%	8,8%	8,5%	2,7%	0,6%	1,8%
2. Beniferri	100,0%	43,5%	16,3%	14,4%	8,6%	8,6%	5,7%	0,5%	2,4%
19. Pobles del Sud									
1. Forn d'Alcedo	100,0%	46,2%	12,1%	15,9%	9,7%	11,8%	1,3%	1,2%	1,8%
2. Castellar	100,0%	36,2%	35,3%	14,1%	5,4%	6,3%	0,4%	0,5%	1,6%
3. Pinedo	100,0%	42,6%	22,2%	13,4%	8,1%	8,0%	1,4%	1,0%	3,2%
4. El Saler	100,0%	40,1%	20,2%	13,7%	12,3%	10,8%	1,2%	0,9%	0,9%
5. El Palmar	100,0%	42,7%	21,1%	22,3%	9,3%	3,4%	0,2%	0,7%	0,3%
6. El Perellonet	100,0%	40,7%	19,8%	16,3%	8,5%	11,6%	1,2%	1,2%	0,8%
7. La Torre	100,0%	53,2%	12,7%	11,3%	10,0%	9,1%	1,6%	0,6%	1,5%
8. Faitanar	100,0%	43,6%	17,1%	18,8%	9,4%	5,1%	3,4%	0,9%	1,7%

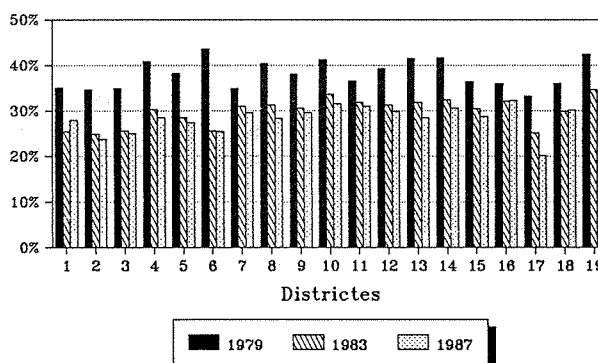
3. COMPARACIO DE RESULTATS. ELECCIONS MUNICIPALS 1979-1983-1987.
 COMPARACION DE RESULTADOS. ELECCIONES MUNICIPALES 1979-1983-1987.

3.1. Participació.
 Participación.

	Electors			Vots llegits			Participació			Blancs		
	1979	1983	1987	1979	1983	1987	1979	1983	1987	1979	1983	1987
1.Ciutat Vella	36.188	29.357	26.975	23.506	21.913	19.448	23.075	21.624	19.012	170	97	184
2.L'Eixample	50.386	44.437	41.416	32.981	33.402	31.570	32.502	32.958	31.017	183	197	289
3.Extramurs	49.822	45.549	43.371	32.506	33.922	32.529	32.082	33.437	31.857	158	183	333
4.Campanar	15.513	17.389	20.109	9.186	12.118	14.399	8.913	11.954	14.057	59	71	154
5.La Saldia	37.804	36.374	36.411	23.350	26.024	26.460	22.973	25.666	25.914	137	99	268
6.El Pla del Real	23.574	21.275	21.116	13.292	15.827	15.748	13.119	15.588	15.460	66	123	181
7.L'Olivereta	41.177	40.453	39.854	25.568	27.918	28.065	25.165	27.479	26.888	169	131	823
8.Patraix	27.182	31.071	33.270	16.196	21.363	23.852	15.957	21.093	23.321	88	78	243
9.Jesús	31.174	32.711	34.377	19.339	22.741	24.190	18.912	22.305	23.610	122	85	222
10.Quatre Carreres	41.484	46.955	48.511	24.391	31.199	33.241	23.920	30.657	32.449	150	135	338
11.Poblats Marítims	45.929	45.325	45.154	29.164	30.891	31.166	28.601	30.395	30.292	173	91	279
12.Camins al Grau	33.628	34.962	34.874	20.414	24.027	24.497	20.097	23.731	23.857	111	73	263
13.Algiròs	20.993	24.461	25.770	12.271	16.690	18.416	12.099	16.463	17.908	54	85	218
14.Benimaclet	16.598	17.017	18.312	9.690	11.499	12.723	9.456	11.358	12.365	61	35	123
15.Rascanya	29.326	30.690	31.258	18.681	21.373	22.272	18.346	21.098	21.809	90	62	193
16.Benicalap	23.314	25.106	25.064	14.923	17.056	17.003	14.665	16.799	16.576	78	33	157
17.Pobles del Nord	4.449	4.723	4.596	2.971	3.539	3.674	2.925	3.498	3.612	23	13	21
18.Pobles de l'Oest	8.232	8.603	8.948	5.267	6.029	6.257	5.164	5.947	6.093	27	22	53
19.Pobles del Sud	12.700	13.033	13.087	7.310	8.530	8.910	7.164	8.379	8.679	47	38	64
València	549.473	549.491	552.473	341.006	386.061	394.420	335.135	380.429	384.776	1.966	1.651	4.406

	Abstenció		
	1979	1983	1987
1.Ciutat Vella	35,0%	25,4%	27,9%
2.L'Eixample	34,5%	24,8%	23,8%
3.Extramurs	34,8%	25,5%	25,0%
4.Campanar	40,8%	30,3%	28,4%
5.La Saldia	38,2%	28,5%	27,3%
6.El Pla del Real	43,6%	25,6%	25,4%
7.L'Olivereta	37,9%	31,0%	29,6%
8.Patraix	40,4%	31,2%	28,3%
9.Jesús	38,0%	30,5%	29,6%
10.Quatre Carreres	41,2%	33,6%	31,5%
11.Poblats Marítims	36,5%	31,8%	31,0%
12.Camins al Grau	39,3%	31,3%	29,8%
13.Algiròs	41,5%	31,8%	28,5%
14.Benimaclet	41,6%	32,4%	30,5%
15.Rascanya	36,3%	30,4%	28,7%
16.Benicalap	36,0%	32,1%	32,2%
17.Pobles del Nord	33,2%	25,1%	20,1%
18.Pobles de l'Oest	36,0%	29,9%	30,1%
19.Pobles del Sud	42,4%	34,6%	31,9%
València	37,9%	29,7%	28,6%

EVOLUCIO DE LA ABSTENCIO MUNICIPALS 1979-83-87



3.2. Vots a partits
Votos a partidos.

	Vots a Partits			PSOE	PSOE	PSOE	UCD	CDS	CDS
	1979	1983	1987	1979	1983	1987	1979	1983	1987
1.Ciutat Vella	23.229	21.624	19.012	5.108	6.086	4.107	13.580	460	1.859
2.L'Eixample	32.396	32.958	31.017	7.238	9.330	6.502	19.479	809	3.691
3.Extramurs	32.082	33.437	31.857	8.162	10.586	7.439	17.162	777	3.710
4.Campanar	8.878	11.954	14.057	3.681	6.350	5.347	2.607	260	1.947
5.La Saldia	22.974	25.666	25.914	8.749	12.701	9.249	8.122	550	3.208
6.El Pla del Real	13.119	15.588	15.460	3.100	4.509	3.003	7.588	484	2.206
7.L'Olivereta	25.164	27.479	26.888	10.160	15.156	10.589	7.655	535	2.969
8.Patraix	15.949	21.093	23.321	6.225	10.588	8.245	5.527	470	2.966
9.Jesús	18.922	22.305	23.610	8.224	12.874	9.874	4.986	374	2.814
10.Quatre Carreres	23.865	30.657	32.449	9.432	15.940	12.205	7.723	549	4.058
11.Poblats Marítims	28.581	30.395	30.292	12.562	19.268	15.418	5.907	327	2.548
12.Camins al Grau	20.054	23.731	23.857	9.063	14.340	11.003	5.008	421	2.806
13.Algiròs	12.086	16.463	17.908	4.994	8.808	7.169	3.267	399	2.248
14.Benimaclet	9.451	11.358	12.365	3.828	6.222	4.914	2.885	195	1.545
15.Rascanya	18.344	21.098	21.809	8.758	13.098	10.688	4.032	341	2.280
16.Benicalap	14.665	16.799	16.576	6.502	10.896	8.416	3.182	203	1.612
17.Pobles del Nord	2.912	3.498	3.612	944	1.613	1.347	1.409	43	249
18.Pobles de l'Oest	5.158	5.947	6.093	2.476	3.799	3.129	1.092	79	534
19.Pobles del Sud	7.054	8.379	8.679	2.783	4.328	3.778	2.321	72	700
València	334.883	380.429	384.776	121.989	186.492	142.422	123.532	7.348	43.950

	URV	AP	FAP	PCPV	PCPV	IU-UPV	UV	Resta de partits		
	1979	1983	1987	1979	1983	1987	1987	1979	1983	1987
1.Ciutat Vella	1.394	13.123	6.860	2.194	1.030	1.065	4.465	953	925	656
2.L'Eixample	1.504	20.066	10.655	3.021	1.295	1.616	7.637	1.154	1.458	916
3.Extramurs	1.918	18.985	8.860	3.476	1.629	1.973	9.023	1.364	1.460	852
4.Campanar	517	3.834	2.283	1.618	967	1.332	2.591	455	543	557
5.La Saldia	1.283	9.534	4.891	3.618	1.874	2.193	5.383	1.202	1.007	990
6.El Pla del Real	590	9.129	5.540	1.316	633	866	3.356	525	833	489
7.L'Olivereta	1.281	8.659	4.366	4.705	2.280	2.493	4.990	1.363	849	1.481
8.Patraix	889	7.595	3.886	2.458	1.647	2.125	4.726	850	793	1.373
9.Jesús	999	6.262	2.993	3.591	1.989	2.210	4.704	1.122	806	1.015
10.Quatre Carreres	1.336	10.236	5.020	4.145	2.689	2.941	7.035	1.229	1.243	1.190
11.Poblats Marítims	1.977	6.150	2.765	6.265	3.060	2.576	5.305	1.870	1.590	1.680
12.Camins al Grau	865	5.946	3.252	3.674	2.022	1.948	3.874	1.444	1.002	974
13.Algiròs	622	5.038	3.051	2.541	1.410	1.837	2.917	662	808	686
14.Benimaclet	459	3.604	2.138	1.689	862	1.299	1.995	590	475	474
15.Rascanya	581	4.784	2.580	3.737	2.114	1.891	3.188	1.236	761	1.182
16.Benicalap	1.093	3.504	2.014	3.054	1.601	1.359	2.293	834	595	882
17.Pobles del Nord	66	1.426	661	350	267	246	1.012	143	149	97
18.Pobles de l'Oest	105	1.295	795	1.089	611	519	804	396	163	312
19.Pobles del Sud	284	2.681	1.220	1.179	1.021	687	2.002	487	277	292
València	17.763	141.851	73.830	53.720	29.001	31.176	77.300	17.879	15.737	16.098

3.3. Percentatge de vots a partits.
 Percentage de votos a partidos.

	Vots a Partits			PSOE	PSOE	PSOE	UCD	CDS	CDS
	1979	1983	1987	1979	1983	1987	1979	1983	1987
1.Ciutat Vella	100,0%	100,0%	100,0%	22,0%	28,1%	21,6%	58,5%	2,1%	9,8%
2.L'Eixample	100,0%	100,0%	100,0%	22,3%	28,3%	21,0%	60,1%	2,5%	11,9%
3.Extramurs	100,0%	100,0%	100,0%	25,4%	31,7%	23,4%	53,5%	2,3%	11,6%
4.Campanar	100,0%	100,0%	100,0%	41,5%	53,1%	38,0%	29,4%	2,2%	13,9%
5.La Saldia	100,0%	100,0%	100,0%	38,1%	49,5%	35,7%	35,4%	2,1%	12,4%
6.El Pla del Real	100,0%	100,0%	100,0%	23,6%	28,9%	19,4%	57,8%	3,1%	14,3%
7.L'Olivereta	100,0%	100,0%	100,0%	40,4%	55,2%	39,4%	30,4%	1,9%	11,0%
8.Patraix	100,0%	100,0%	100,0%	39,0%	50,2%	35,4%	34,7%	2,2%	12,7%
9.Jesús	100,0%	100,0%	100,0%	43,5%	57,7%	41,8%	26,4%	1,7%	11,9%
10.Quatre Carreres	100,0%	100,0%	100,0%	39,5%	52,0%	37,6%	32,4%	1,8%	12,5%
11.Poblats Marítims	100,0%	100,0%	100,0%	44,0%	63,4%	50,9%	20,7%	1,1%	8,4%
12.Camins al Grau	100,0%	100,0%	100,0%	45,2%	60,4%	46,1%	25,0%	1,8%	11,8%
13.Algiròs	100,0%	100,0%	100,0%	41,3%	53,5%	40,0%	27,0%	2,4%	12,6%
14.Benimaclet	100,0%	100,0%	100,0%	40,5%	54,8%	39,7%	30,5%	1,7%	12,5%
15.Rascanya	100,0%	100,0%	100,0%	47,7%	62,1%	49,0%	22,0%	1,6%	10,5%
16.Benicalap	100,0%	100,0%	100,0%	44,3%	64,9%	50,8%	21,7%	1,2%	9,7%
17.Pobles del Nord	100,0%	100,0%	100,0%	32,4%	46,1%	37,3%	48,4%	1,2%	6,9%
18.Pobles de l'Oest	100,0%	100,0%	100,0%	48,0%	63,9%	51,4%	21,2%	1,3%	8,8%
19.Pobles del Sud	100,0%	100,0%	100,0%	39,5%	51,7%	43,5%	32,9%	0,9%	8,1%
València	100,0%	100,0%	100,0%	36,4%	49,0%	37,0%	36,9%	1,9%	11,4%

	URV	AP	FAP	PCPV	PCPV	IU-UPV	UV	Resta de partits		
	1979	1983	1987	1979	1983	1987	1987	1979	1983	1987
1.Ciutat Vella	6,0%	60,7%	36,1%	9,4%	4,8%	5,6%	19,2%	4,4%	4,9%	2,8%
2.L'Eixample	4,6%	60,9%	34,4%	9,3%	3,9%	5,2%	23,6%	3,5%	4,7%	2,8%
3.Extramurs	6,0%	56,8%	27,8%	10,8%	4,9%	6,2%	28,1%	4,1%	4,6%	2,7%
4.Campanar	5,8%	32,1%	16,2%	18,2%	8,1%	9,5%	29,2%	3,8%	3,9%	6,3%
5.La Saldia	5,6%	37,1%	18,9%	15,7%	7,3%	8,5%	23,4%	4,7%	3,9%	4,3%
6.El Pla del Real	4,5%	58,6%	35,8%	10,0%	4,1%	5,6%	25,6%	3,4%	5,4%	3,7%
7.L'Olivereta	5,1%	31,5%	16,2%	18,7%	8,3%	9,3%	19,8%	5,0%	3,2%	5,9%
8.Patraix	5,6%	36,0%	16,7%	15,4%	7,8%	9,1%	29,6%	4,0%	3,4%	8,6%
9.Jesús	5,3%	28,1%	12,7%	19,0%	8,9%	9,4%	24,9%	5,0%	3,4%	5,4%
10.Quatre Carreres	5,6%	33,4%	15,5%	17,4%	8,8%	9,1%	29,5%	4,0%	3,8%	5,0%
11.Poblats Marítims	6,9%	20,2%	9,1%	21,9%	10,1%	8,5%	18,6%	6,2%	5,2%	5,9%
12.Camins al Grau	4,3%	25,1%	13,6%	18,3%	8,5%	8,2%	19,3%	6,1%	4,2%	4,9%
13.Algiròs	5,1%	30,6%	17,0%	21,0%	8,6%	10,3%	24,1%	4,0%	4,5%	5,7%
14.Benimaclet	4,9%	31,7%	17,3%	17,9%	7,6%	10,5%	21,1%	5,2%	3,8%	5,0%
15.Rascanya	3,2%	22,7%	11,8%	20,4%	10,0%	8,7%	17,4%	5,9%	3,5%	6,4%
16.Benicalap	7,5%	20,9%	12,2%	20,8%	9,5%	8,2%	15,6%	5,0%	3,6%	6,0%
17.Pobles del Nord	2,3%	40,8%	18,3%	12,0%	7,6%	6,8%	34,8%	4,1%	4,1%	3,3%
18.Pobles de l'Oest	2,0%	21,8%	13,0%	21,1%	10,3%	8,5%	15,6%	6,7%	2,7%	6,0%
19.Pobles del Sud	4,0%	32,0%	14,1%	16,7%	12,2%	7,9%	28,4%	5,8%	3,2%	4,1%
València	5,3%	37,3%	19,2%	16,0%	7,6%	8,1%	23,1%	4,7%	4,1%	4,8%

4 RESULTATS ELECTORALS A LA COMARCA DE L'HORTA
RESULTADOS ELECTORALES DE LA COMARCA DE L'HORTA

4.1 Cens electoral i participació en totes les consultes electorals
Censo electoral y participación en todas las consultas electorales

		Electors	Vots emesos	Abstenció	%	Blancs	Nuls
COMARCA SENSE VALENCIA:							
Referèndum	15-12-76	292.769	251.071	41.698	14,2%	8.725	516
Generals	15-06-77	301.029	258.192	42.837	14,2%	524	2.845
Referèndum	06-12-78	344.523	268.076	76.447	22,2%	9.886	2.230
Generals	01-03-79	346.711	266.041	80.130	23,1%	700	3.943
Municipals	03-04-79	346.821	247.354	99.467	28,7%		4.294
Generals	28-10-82	282.492	232.239	50.253	17,8%	2.377	7.629
Municipals	08-05-83	376.549	279.054	97.495	25,9%	1.172	3.998
Autonòmiques	08-05-83	376.549	277.842	98.707	26,2%	1.021	3.144
Referèndum	12-03-86	394.003	276.333	117.670	29,9%	16.302	2.518
Generals	22-06-86	397.424	309.421	88.003	22,1%	1.142	7.781
Municipals	10-06-87	389.482	295.451	94.031	24,1%	2.988	4.557
Autonòmiques	10-06-87	391.183	294.680	96.503	24,7%	2.580	3.676
Europees	10-06-87	391.183	294.711	96.472	24,7%	2.158	3.307
Europees	15-06-89	405.703	263.995	141.708	34,9%	2.787	3.201
Generals	29-10-89	411.406	308.899	102.507	24,9%	1.316	1.340
VALENCIA:							
Referèndum	15-12-76	462.041	400.308	61.733	13,4%	13.054	14.009
Generals	15-06-77	482.901	406.367	76.534	15,8%	860	4.531
Referèndum	06-12-78	548.798	394.692	154.106	28,1%	15.733	3.179
Generals	01-03-79	552.034	394.449	157.585	28,5%	1.681	5.901
Municipals	03-04-79	549.473	341.006	208.467	37,9%		3.905
Generals	28-10-82	534.095	452.931	81.164	15,2%	1.999	11.210
Municipals	08-05-83	549.491	386.061	163.430	29,7%	1.651	3.981
Autonòmiques	08-05-83	549.491	386.800	162.691	29,6%	2.831	3.945
Referèndum	12-03-86	579.891	367.663	212.228	36,6%	25.641	3.822
Generals	22-06-86	576.383	436.317	140.066	24,3%	2.519	10.500
Municipals	10-06-87	552.473	394.420	158.053	28,6%	4.406	5.238
Autonòmiques	10-06-87	550.951	392.502	158.449	28,8%	4.242	5.422
Europees	10-06-87	550.951	393.592	157.359	28,6%	3.044	4.853
Europees	15-06-89	570.552	346.799	223.753	39,2%	4.413	4.059
Generals	29-10-89	576.461	421.254	155.207	26,9%	2.609	1.708
TOTAL COMARCA:							
Referèndum	15-12-76	754.810	651.379	103.431	13,7%	21.779	14.525
Generals	15-06-77	783.930	664.559	119.371	15,2%	1.384	7.376
Referèndum	06-12-78	893.321	662.768	230.553	25,8%	25.619	5.409
Generals	01-03-79	898.745	660.490	237.715	26,4%	2.381	9.844
Municipals	03-04-79	896.294	588.360	307.934	34,4%		8.199
Generals	28-10-82	816.587	685.170	131.417	16,1%	4.376	18.839
Municipals	08-05-83	926.040	665.115	260.925	28,2%	2.823	7.979
Autonòmiques	08-05-83	926.040	664.642	261.398	28,2%	3.852	7.089
Referèndum	12-03-86	973.894	643.996	329.898	33,9%	41.943	6.340
Generals	22-06-86	973.807	745.738	228.069	23,4%	3.661	18.281
Municipals	10-06-87	941.955	689.871	252.084	26,8%	7.394	9.795
Autonòmiques	10-06-87	942.134	687.182	254.952	27,1%	6.822	9.098
Europees	10-06-87	942.134	688.303	253.831	26,9%	5.202	8.160
Europees	15-06-89	976.255	610.794	365.461	37,4%	7.200	7.260
Generals	29-10-89	987.867	730.153	257.714	26,1%	3.925	3.048

4.2 Resultats de les forces més importants a totes les eleccions
Resultados de las fuerzas más importantes en todas las elecciones

		Total	PSOE	PP	UV	CDS	IU	UPV	UCD	Altres
COMARCA SENSE VALENCIA:										
Generals	15-06-77	254.823	109.863	9.999			29.039		60.897	45.025
Generals	01-03-79	261.398	105.570				43.915		74.723	37.190
Municipals	03-04-79	243.660	94.317				48.945		66.910	33.488
Generals	28-10-82	302.113	178.255	77.990		4.655	18.170	3.195	9.692	10.156
Municipals	08-05-83	273.884	151.762	69.262		2.894	31.196	4.196		14.574
Autonòmiques	08-05-83	273.677	153.003	75.386		3.318	26.302	7.560		8.108
Generals	22-06-86	300.498	161.512	70.457	15.222	19.363	15.483	6.022		12.439
Municipals	10-06-87	287.906	129.821	51.454	35.304	20.652	28.410	2.573		19.692
Autonòmiques	10-06-87	288.424	132.690	48.692	44.555	21.326	26.294			14.867
Europees	10-06-87	289.246	135.808	51.961	36.736	21.241	17.220	2.992		23.288
Europees	15-06-89	257.946	123.871	41.762	29.504	14.116	17.023	6.085		25.585
Generals	29-10-89	306.243	145.490	58.792	34.413	16.229	30.573	5.017		15.729
VALENCIA:										
Generals	15-06-77	400.976	128.893	28.011			35.222		126.736	82.114
Generals	01-03-79	386.867	123.449				48.966		133.206	81.246
Municipals	03-04-79	334.883	121.989				53.720		123.532	35.642
Generals	28-10-82	439.721	212.648	155.755		12.670	19.804	3.996	14.994	19.854
Municipals	08-05-83	380.429	186.492	141.851		7.348	29.001	5.681		10.056
Autonòmiques	08-05-83	380.024	180.210	142.536		7.744	25.007	9.928		14.599
Generals	22-06-86	423.298	172.935	129.959	32.312	39.105	20.332	7.427		21.228
Municipals	10-06-87	384.776	142.422	73.830	77.300	43.950	31.176			16.098
Autonòmiques	10-06-87	382.838	136.571	78.423	74.617	42.499	32.013			18.715
Europees	10-06-87	385.695	142.258	91.499	52.800	40.718	19.397	5.604		33.419
Europees	15-06-89	338.327	115.092	81.858	44.977	20.344	22.376	9.389		44.291
Generals	29-10-89	416.937	138.217	120.809	53.080	27.888	46.140	5.512		25.291
TOTAL COMARCA:										
Generals	15-06-77	655.799	238.756	38.010			64.261		187.633	127.139
Generals	01-03-79	648.265	229.019				92.881		207.929	118.436
Municipals	03-04-79	578.543	216.306				102.665		190.442	69.130
Generals	28-10-82	741.834	390.903	233.745		17.325	37.974	7.191	24.686	30.010
Municipals	08-05-83	654.313	338.254	211.113		10.242	60.197	9.877		24.630
Autonòmiques	08-05-83	653.701	333.213	217.922		11.062	51.309	17.488		22.707
Generals	22-06-86	723.796	334.447	200.416	47.534	58.468	35.815	13.449		33.667
Municipals	10-06-87	672.682	272.243	125.284	112.604	64.602	59.586	2.573		35.790
Autonòmiques	10-06-87	671.262	269.261	127.115	119.172	63.825	58.307			33.582
Europees	10-06-87	674.941	278.066	143.460	89.536	61.959	36.617	8.596		56.707
Europees	15-06-89	596.273	238.963	123.620	74.481	34.460	39.399	15.474		69.876
Generals	29-10-89	723.180	283.707	179.601	87.493	44.117	76.713	10.529		41.020

4.3 Percentatge de les forces més importants a totes les eleccions
 Porcentaje de las fuerzas más importantes en todas las elecciones

		Total	PSOE	PP	UV	CDS	IU	UPV	UCD	Altres
COMARCA SENSE VALENCIA:										
Generals	15-06-77	100,0%	43,1%	3,9%			11,4%		23,9%	17,7%
Generals	01-03-79	100,0%	40,4%				16,8%		28,6%	14,2%
Municipals	03-04-79	100,0%	38,7%				20,1%		27,5%	13,7%
Generals	28-10-82	100,0%	59,0%	25,8%		1,5%	6,0%	1,1%	3,2%	3,4%
Municipals	08-05-83	100,0%	55,4%	25,3%		1,1%	11,4%	1,5%		5,3%
Autonòmiques	08-05-83	100,0%	55,9%	27,5%		1,2%	9,6%	2,8%		3,0%
Generals	22-06-86	100,0%	53,7%	23,4%	5,1%	6,4%	5,2%	2,0%		4,1%
Municipals	10-06-87	100,0%	45,1%	17,9%	12,3%	7,2%	9,9%	0,9%		6,8%
Autonòmiques	10-06-87	100,0%	46,0%	16,9%	15,4%	7,4%	9,1%			5,2%
Europees	10-06-87	100,0%	47,0%	18,0%	12,7%	7,3%	6,0%	1,0%		8,1%
Europees	15-06-89	100,0%	48,0%	16,2%	11,4%	5,5%	6,6%	2,4%		9,9%
Generals	29-10-89	100,0%	47,5%	19,2%	11,2%	5,3%	10,0%	1,6%		5,2%
VALENCIA:										
Generals	15-06-77	100,0%	32,1%	7,0%			8,8%		31,6%	20,5%
Generals	01-03-79	100,0%	31,9%				12,7%		34,4%	21,0%
Municipals	03-04-79	100,0%	36,4%				16,0%		36,9%	10,6%
Generals	28-10-82	100,0%	48,4%	35,4%		2,9%	4,5%	0,9%	3,4%	4,5%
Municipals	08-05-83	100,0%	49,0%	37,3%		1,9%	7,6%	1,5%		2,6%
Autonòmiques	08-05-83	100,0%	47,4%	37,5%		2,0%	6,6%	2,6%		3,8%
Generals	22-06-86	100,0%	40,9%	30,7%	7,6%	9,2%	4,8%	1,8%		5,0%
Municipals	10-06-87	100,0%	37,0%	19,2%	20,1%	11,4%	8,1%			4,2%
Autonòmiques	10-06-87	100,0%	35,7%	20,5%	19,5%	11,1%	8,4%			4,9%
Europees	10-06-87	100,0%	36,9%	23,7%	13,7%	10,6%	5,0%	1,5%		8,7%
Europees	15-06-89	100,0%	34,0%	24,2%	13,3%	6,0%	6,6%	2,8%		13,1%
Generals	29-10-89	100,0%	33,2%	29,0%	12,7%	6,7%	11,7%	1,3%		5,4%
TOTAL COMARCA:										
Generals	15-06-77	100,0%	36,4%	5,8%			9,8%		28,6%	19,4%
Generals	01-03-79	100,0%	35,3%				14,3%		32,1%	18,3%
Municipals	03-04-79	100,0%	37,4%				17,7%		32,9%	11,9%
Generals	28-10-82	100,0%	52,7%	31,5%		2,3%	5,1%	1,0%	3,3%	4,0%
Municipals	08-05-83	100,0%	51,7%	32,3%		1,6%	9,2%	1,5%		3,8%
Autonòmiques	08-05-83	100,0%	51,0%	33,3%		1,7%	7,8%	2,7%		3,5%
Generals	22-06-86	100,0%	46,2%	27,7%	6,6%	8,1%	4,9%	1,9%		4,7%
Municipals	10-06-87	100,0%	40,5%	18,6%	16,7%	9,6%	8,9%	0,4%		5,3%
Autonòmiques	10-06-87	100,0%	40,1%	18,9%	17,8%	9,5%	8,7%			5,0%
Europees	10-06-87	100,0%	41,2%	21,3%	13,3%	9,2%	5,4%	1,3%		8,4%
Europees	15-06-89	100,0%	40,1%	20,7%	12,5%	5,8%	6,6%	2,6%		11,7%
Generals	29-10-89	100,0%	39,2%	24,8%	12,1%	6,1%	10,6%	1,5%		5,7%

4.4 Eleccions Municipals 1987. Participació

4.4 Elecciones Municipales 1987. Participación

	VOTANTS			VOTS NULS	VOTS VALIDS	VOTS BLANCS	VOTS A PARTITS
	ELECTORS	TAULA	ABSTENCIO				
Alaquàs	16.834	12.292	4.558	122	12.170	102	12.068
Albal	6.321	5.285	1.036	53	5.232	35	5.197
Albalat dels Sorells	2.737	2.318	419	27	2.291	17	2.274
Alboraya	8.418	6.550	1.868	90	6.460	51	6.409
Albuixech	2.297	1.991	306	46	1.945	13	1.932
Alcácer	5.217	4.531	686	50	4.481	52	4.429
Aldaya	15.093	10.894	4.199	204	10.690	126	10.564
Alfafar	14.170	10.139	4.031	209	9.930	102	9.828
Alfara del Patriarca	2.141	1.881	260	12	1.869	10	1.859
Almassera	4.059	3.454	605	33	3.421	23	3.398
Benetússer	9.588	7.212	2.376	113	7.099	64	7.035
Beniparrell	985	875	110	4	871	2	869
Bonrepòs i Mirambell	1.678	1.405	273	35	1.370	22	1.348
Burjassot	23.867	17.691	6.176	359	17.332	149	17.183
Catarroja	15.277	10.773	4.504	108	10.665	104	10.561
Emperador	123	115	8	17	98	16	82
Foios	3.949	3.281	668	32	3.249	80	3.169
Godella	6.025	4.799	1.226	67	4.732	50	4.682
Lugar Nuevo de la Corona	76	74	121	2	72	1	71
Manises	17.448	13.636	3.812	200	13.436	142	13.294
Massalfassar	1.195	1.050	145	21	1.029	20	1.009
Massamagrell	8.555	6.595	1.960	83	6.512	69	6.443
Massanassa	5.520	4.395	1.125	63	4.332	44	4.288
Meliana	66.821	5.218	1.464	68	5.150	79	5.071
Mislata	24.961	16.565	8.396	252	16.313	199	16.114
Moncada	12.752	9.209	3.543	192	9.017	77	8.940
Museros	2.897	2.463	434	35	2.428	21	2.407
Paiporta	10.643	8.330	2.313	130	8.200	85	8.115
Paterna	24.133	16.452	7.681	288	16.164	162	16.002
Picanya	5.254	4.128	1.125	62	4.066	32	4.034
Picassent	10.245	7.861	2.394	134	7.727	103	7.624
La Pobla de Farnals	2.949	2.389	560	21	2.368	15	2.353
Puçol	8.836	7.269	1.567	66	7.203	56	7.147
El Puig	4.104	3.356	748	32	3.324	56	3.268
Quart de Poblet	19.355	14.675	4.680	301	14.374	194	14.180
Rafelbunyol	3.950	3.166	784	9	3.157	3	3.154
Rocafort	2.400	1.912	488	23	1.889	14	1.875
Sedaví	5.830	4.591	1.239	85	4.506	43	4.463
Silla	4.475	9.095	2.380	96	8.999	83	8.916
Tavernes Blanques	5.492	4.264	1.238	138	4.126	55	4.071
Torrent	36.449	27.187	9.266	409	26.778	248	26.530
València	552.473	394.420	158.053	5.238	389.182	4.406	384.776
Vinalesa	1.776	1.507	269	27	1.480	18	1.462
Xirivella	17.159	12.389	4.770	215	12.174	133	12.041
Horta Nord	226.115	124.900	41.086	1.973	122.927	1.275	121.652
València	552.473	394.420	158.053	5.238	389.182	4.406	384.776
Horta Sud	215.939	168.362	54.725	2.560	165.802	1.695	164.107
L'Horta	994.527	687.682	253.864	9.771	677.911	7.376	670.535

4.5 Elecciones Municipales 1987. Votos a las candidaturas

4.5 Elecciones Municipales 1987. Votos a candidaturas

	PSOE	FAP	UV	CDS	IU- UPV	PTE -UC	VERDE	Altres
Alaquàs	4.218	1.648	827	546	3.994	721	0	98
Albal	1.617	0	3.187	188	205	0	0	0
Albalat dels Sorells	642	0	192	0	70	0	0	1370
Alboraya	2.260	1.218	1.596	229	691	0	0	415
Albuixech	1.208	628	0	0	96	0	0	0
Alcàcer	1.794	0	2.181	0	454	0	0	0
Aldaya	5.879	1.394	503	1460	916	412	0	0
Alfajar	3.762	2.097	692	1021	1.097	195	0	964
Alfara del Patriarca	543	929	133	65	189	0	0	0
Almassera	1.421	992	761	0	224	0	0	0
Benetússer	2.994	1.337	453	599	1.346	0	0	306
Beniparrell	14	10	3	0	491	0	0	351
Bonrepòs i Mirambell	628	0	194	0	152	0	0	376
Burjassot	8.102	2.492	2.157	1298	1.474	882	0	778
Catarroja	4.720	1.071	3.319	486	604	0	0	361
Emperador	82	0	0	0	0	0	0	0
Foios	1.501	977	329	0	362	0	0	0
Godella	1.890	1.256	411	372	689	55	0	0
Lugar Nuevo de la Corona	54	0	17	0	0	0	0	0
Manises	5.902	1.820	762	1606	2.105	723	0	376
Massalfassar	514	374	121	0	0	0	0	0
Massamagrell	2.679	1.504	0	472	1.487	258	0	43
Massanassa	2.016	891	858	0	523	0	0	0
Meliana	1.880	1.292	970	0	929	0	0	0
Mislata	8.084	2.785	1.619	2073	0	673	0	882
Moncada	5.148	810	2.092	356	233	134	0	167
Museros	1.301	790	0	0	249	0	0	67
Païporta	4.153	1.200	623	1133	854	152	0	0
Paterna	6.978	2.368	1.445	2274	1.741	497	0	879
Picanya	2.593	1.080	133	0	229	0	0	0
Picassent	3.004	2.336	1.166	0	543	565	0	0
La Pobla de Farnals	598	385	0	0	552	0	0	845
Puçol	3.757	750	2.202	0	438	0	0	0
El Puig	1.555	599	0	290	388	0	0	436
Quart de Poblet	8.326	1.945	1.109	810	894	1.096	0	0
Rafelbunyol	1.312	1.715	127	0	0	0	0	0
Rocafort	727	828	0	90	213	17	0	0
Sedaví	2.454	678	550	427	354	0	0	0
Silla	3.773	1.565	424	1.994	867	293	0	0
Tavernes Blanques	1.916	857	703	0	510	78	0	0
Torrent	12.098	6.933	2.219	1.798	1.811	486	0	368
València	142.422	73.830	77.300	43.950	31.176	5.665	3.310	7.123
Vinalesa	621	649	188	0	0	0	0	4
Xirivella	5.103	1.251	1.038	1.065	1.073	562	0	1.949
Horta Nord	55.347	24.198	15.240	7.519	10.687	2.594	0	6.262
València	142.422	73.830	77.300	43.950	31.176	5.665	3.310	7.123
Horta Sud	74.474	27.256	20.064	13.133	18.360	5.205	0	5.586
L'Horta	272.243	125.284	112.604	64.602	60.223	13.464	3.310	18.971

4.6 Elecciones Municipales 1987. Regidores per candidatures

4.6 Elecciones Municipales 1987. Concejales por candidaturas

	TOTAL	PSOE	FAP	UV	CDS	IU-UPV	PTE-UC	INDEPENDENTS
Alaquàs	21	8	3	1	0	8	1	0
Albal	13	4	0	9	0	0	0	0
Albalat dels Sorells	11	3	0	1	0	0	0	7
Alboraya	17	7	3	5	0	1	0	1
Albuixech	11	7	4	0	0	0	0	0
Alcácer	13	5	0	7	0	1	0	0
Aldaya	21	13	3	0	3	2	0	0
Alfagar	21	9	5	1	2	2	0	2
Alfara del Patriarca	11	4	6	0	0	1	0	0
Almassera	13	6	4	3	0	0	0	0
Benetússer	17	8	3	1	1	4	0	0
Beniparrell	9	0	0	0	0	5	0	4
Bonrepòs i Mirambell	11	6	0	1	0	1	0	3
Burjassot	21	11	3	3	1	2	1	0
Catarroja	21	11	2	7	0	1	0	0
Emperador	5	5	0	0	0	0	0	0
Foios	13	7	4	1	0	1	0	0
Godella	13	6	3	1	1	2	0	0
Lugar Nuevo de la Corona	5	4	0	1	0	0	0	0
Manises	21	11	3	1	3	3	0	0
Massalfassar	9	5	3	1	0	0	0	0
Massamagrell	17	8	4	0	1	4	0	0
Massanassa	13	7	3	2	0	1	0	0
Meliana	13	5	3	3	0	2	0	0
Mislata	21	11	4	2	3	1	0	0
Moncada	17	11	1	4	0	1	0	0
Museros	11	6	4	0	0	1	0	0
Paiporta	17	10	2	1	2	2	0	0
Paterna	21	11	3	2	3	2	0	0
Picanya	13	9	4	0	0	0	0	0
Picassent	17	7	6	2	0	1	1	0
La Pobla de Farnals	11	3	2	0	0	3	0	3
Puçol	17	10	1	5	0	1	0	0
El Puig	13	7	2	0	1	1	0	2
Quart de Poblet	21	14	3	1	1	1	1	0
Rafelbunyol	11	4	7	0	0	0	0	0
Rocafort	11	5	5	0	0	1	0	0
Sedaví	13	8	2	1	1	1	0	0
Silla	17	8	3	0	4	2	0	0
Tavernes Blanques	13	7	3	2	0	1	0	0
Torrent	25	13	8	2	2	0	0	0
València	33	13	7	7	4	2	0	0
Vinalesa	11	5	5	1	0	0	0	0
Xirivella	21	10	2	2	2	2	0	3
Horta Nord	332	165	71	36	28	12	1	19
València	33	13	7	7	4	2	0	0
Horta Sud	309	154	55	38	34	19	3	6
L'Horta	674	332	133	81	64	35	4	25

El Cens Electoral utilitzat a les propvenients Eleccions Municipals és el que fou revisat amb data 1/1/90, incloent-hi les modificacions fetes després de les corresponents exposicions públiques.

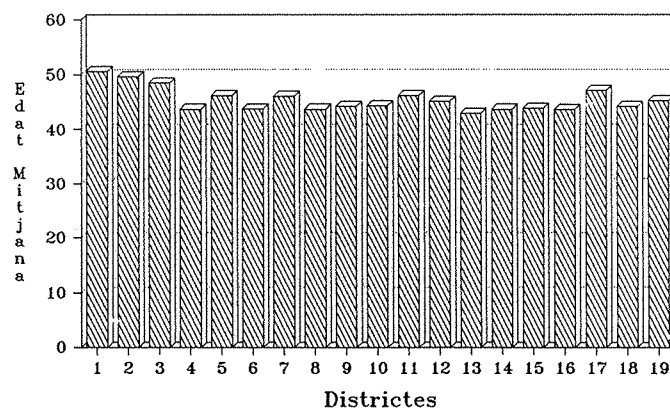
Les taules que s'arreglen tot seguit, elaborades a partir de la informació facilitada per l'Oficina del Cens Electoral, fan referència al 26 de maig de 1991 en allò que concerneix l'edat dels electors.

5 CARACTERISTIQUES DEL CENS ELECTORAL
CARACTERISTICAS DEL CENSO ELECTORAL

5.1 Electors per Districte
Electores por Distrito

	Homes	Dones	Total	Sex Ratio	Edat Mitjana
1. Ciutat Vella	10.910	14.250	25.160	76,6%	50,6
2. L'Eixample	17.948	23.498	41.446	76,4%	49,7
3. Extramurs	19.973	25.191	45.164	79,3%	48,5
4. Campanar	10.682	11.832	22.514	90,3%	43,7
5. La Saldia	17.864	20.824	38.688	85,8%	46,2
6. El Pla del Real	11.503	13.176	24.679	87,3%	43,8
7. L'Olivereta	19.540	22.206	41.746	88,0%	46,1
8. Patraix	17.414	19.232	36.646	90,5%	43,7
9. Jesús	17.897	19.707	37.604	90,8%	44,2
10. Quatre Carreres	24.886	27.612	52.498	90,1%	44,3
11. Pobles Marítims	21.971	24.686	46.657	89,0%	46,2
12. Camins al Grau	17.381	19.795	37.176	87,8%	45,1
13. Algirós	14.143	15.501	29.644	91,2%	42,9
14. Benimaclet	9.845	10.788	20.633	91,3%	43,7
15. Rascanya	16.071	17.158	33.229	93,7%	43,9
16. Benicalap	13.156	13.943	27.099	94,4%	43,6
17. Pobles del Nord	2.164	2.453	4.617	88,2%	47,1
18. Pobles de l'Oest	4.493	4.888	9.381	91,9%	44,2
19. Pobles del Sud	6.680	7.100	13.780	94,1%	45,3
València	274.521	313.840	588.361	87,5%	45,5

EDAT MITJANA DELS ELECTORS
26 DE MAIG 1991



5.2 Electors segons edat

Electores según edad

	Homes	%	%	Dones	%	%	Total	%
18-19	12.975	4,7%	51,1%	12.423	4,0%	48,9%	25.398	4,3%
20-24	32.683	11,9%	50,9%	31.467	10,0%	49,1%	64.150	10,9%
25-29	30.707	11,2%	50,5%	30.094	9,6%	49,5%	60.801	10,3%
30-34	27.397	10,0%	49,1%	28.353	9,0%	50,9%	55.750	9,5%
35-39	23.897	8,7%	47,9%	25.995	8,3%	52,1%	49.892	8,5%
40-44	23.670	8,6%	47,9%	25.728	8,2%	52,1%	49.398	8,4%
45-49	21.179	7,7%	47,8%	23.167	7,4%	52,2%	44.346	7,5%
50-54	19.868	7,2%	47,5%	21.960	7,0%	52,5%	41.828	7,1%
55-59	20.143	7,3%	46,6%	23.059	7,3%	53,4%	43.202	7,3%
60-64	18.779	6,8%	44,9%	23.055	7,3%	55,1%	41.834	7,1%
65-69	16.231	5,9%	43,3%	21.242	6,8%	56,7%	37.473	6,4%
70-74	11.350	4,1%	39,8%	17.187	5,5%	60,2%	28.537	4,9%
75-79	8.279	3,0%	37,4%	13.886	4,4%	62,6%	22.165	3,8%
80-84	4.745	1,7%	33,4%	9.469	3,0%	66,6%	14.214	2,4%
> 84	2.618	1,0%	27,9%	6.755	2,2%	72,1%	9.373	1,6%
Total	274.521	100,0%	46,7%	313.840	100,0%	53,3%	588.361	100,0%

5.3 Electors segons lloc d.e naixement

Electores según lugar de nacimiento

	Homes	%	%	Dones	%	%	Total	%
València	140.181	51,1%	48,8%	146.931	46,8%	51,2%	287.112	48,8%
Resta de l'Horta	10.337	3,8%	47,0%	11.679	3,7%	53,0%	22.016	3,7%
Com. Valenciana	34.118	12,4%	43,2%	44.887	14,3%	56,8%	79.005	13,4%
Resta d'Espanya	84.547	30,8%	44,8%	104.150	33,2%	55,2%	188.697	32,1%
Estranger	5.277	1,9%	46,4%	6.101	1,9%	53,6%	11.378	1,9%
	44	0,0%	40,7%	64	0,0%	59,3%	108	0,0%
Total	274.504	100,0%	46,7%	313.812	100,0%	53,3%	588.316	100,0%

ESTRUCTURA EDAT-SEXE DELS ELECTORS
26-05-91

