

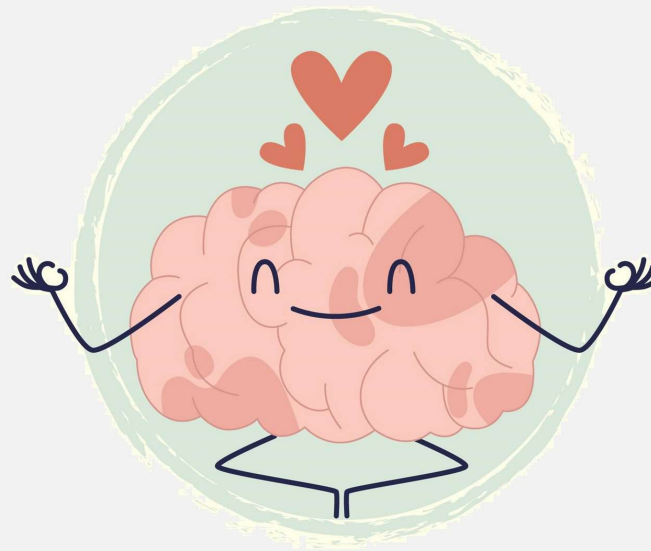
# SASEM



*"Ser capaz de ser uno mismo es uno de los componentes más fuertes de una buena salud mental"*

Lauren Fogel Mersy

© Freepik



"El corazón tiene razones que la razón ignora"

Blaise Pascal



AJUNTAMENT DE VALÈNCIA



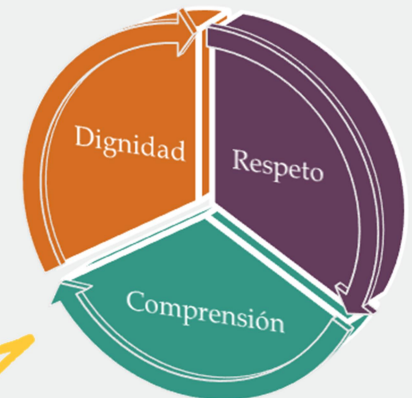
SISTEMA PÚBLIC  
VALENCIÀ DE  
SERVEIS SOCIALS



C/ Modest González Latorre, 2  
[sasem1@valencia.es](mailto:sasem1@valencia.es)  
634796431 634799238

# SASEM

Programa de Atención  
y Seguimiento para las  
Personas con  
problemas Graves de  
Salud Mental



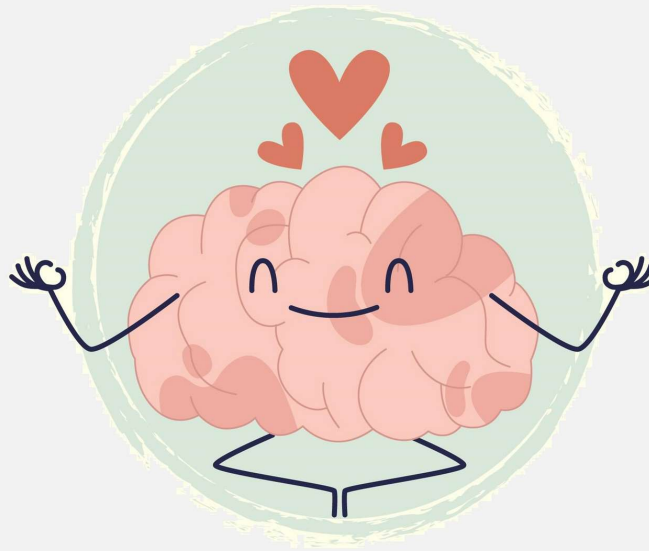
# SASEM



*"Ser capaç de ser un mateix és un dels components més forts d'una bona salut mental"*

Lauren Fogel Mersy

© Freepik



*"El cor té raons que la raó ignora"*

Blaise Pascal



AJUNTAMENT DE VALÈNCIA



SISTEMA PÚBLIC  
VALENCIÀ DE  
SERVEIS SOCIALS



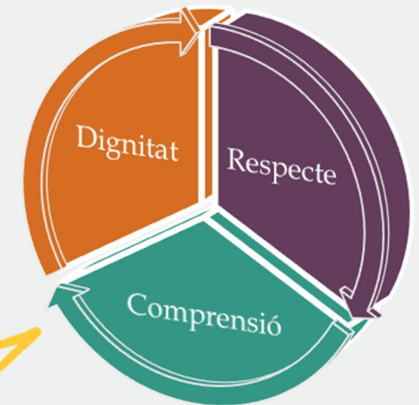
C/ Modest González Latorre, 2

[sasem1@valencia.es](mailto:sasem1@valencia.es)

634796431 634799238

# SASEM

Programa d'Atenció i Seguint per a les Persones amb problemes Greus de Salut Mental



## ¿Qué es el SASEM?

El SASEM es el Programa de Atención y Seguimiento para las Personas con problemas Graves de Salud Mental.

## ¿Quiénes somos?



En el SASEM somos un equipo multidisciplinar compuesto por: psicólogas, trabajadoras sociales, educadoras sociales y técnicas de integración social.

## ¿A quién va dirigido?



El SASEM del Ayuntamiento de València, está dirigido a personas que presentan problemas graves de salud mental, con necesidad de apoyo, y con edades comprendidas entre 18 y 65 años, en la ciudad de València\*.

\* En la actualidad se circunscribe a la zona de actuación de los Centros Municipales de Servicios Sociales: Salvador Allende, La Saïdia, Campanar y Benimaclet.



## Objetivos

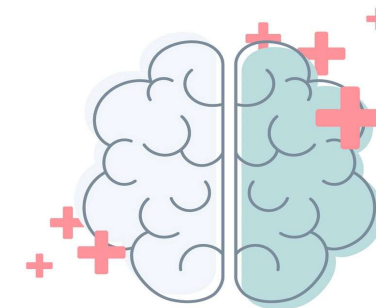
**FOMENTAR Y/O MEJORAR** la vinculación de la persona con problemas graves de salud mental con los servicios sociales y sanitarios.

**APOYAR** la permanencia de la persona con problemas graves de salud mental en el domicilio.

**FORMAR Y CAPACITAR** a las familias y personas cuidadoras de personas con trastorno mental grave.

**PROMOVER** el proceso de inclusión/integración comunitaria, mediante el apoyo y acompañamiento cercano, a recursos de carácter social, sanitario, formativo, ocupacional y de ocio.

**PREVENIR** la aparición de crisis, mediante la detección precoz de síntomas clínicos específicos de un trastorno mental grave.



## ¿Cómo acceder?

El acceso al programa SASEM se realiza mediante el centro municipal de servicios sociales (CMSS) que le corresponda a la persona.

### CMSS SALVADOR ALLENDE

C/ Sant Joan de la Penya, 3

962 08 46 50

### CMSS LA SAÏDIA

C/ Sarrion, 14

963 12 71 83

### CMSS CAMPANAR

C/ del Gravador Enguídanos, 47

962 08 27 75

### CMSS BENIMACLET

C/ Sant Esperit, 15

962 08 43 80      962 08 43 90

### CENTRAL DE TELEFONADES

900 92 75 67

### MÁS INFORMACIÓN EN CENTRO SASEM:

C/Modesto González Latorre, 2

[sasem1@valencia.es](mailto:sasem1@valencia.es)

634796431 634799238

## Què és el SASEM?

El SASEM és el Programa d'Atenció i Seguiment per a les Persones amb problemes Greus de Salut Mental.

## Qui som?



En el SASEM som un equip multidisciplinari compost per: psicòlogues, treballadores socials, educadores socials i tècniques d'integració social.

## A qui va dirigit?



El SASEM de l'Ajuntament de València, està dirigit a persones que presenten problemes greus de salut mental, amb necessitats de suport, i amb edats compreses entre els 18 i els 65 anys, a la ciutat de València\*.

\* En l'actualitat se circumscriu a la zona d'actuació dels Centres Municipals de Serveis Socials: Salvador Allende, La Saïdia, Campanar i Benimaclet.



## Objectius

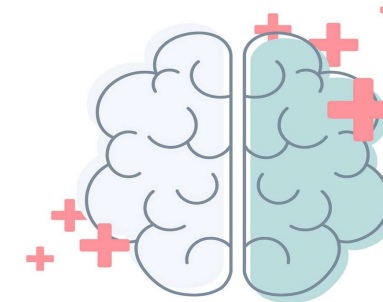
**FOMENTAR I/O MILLORAR** la vinculació de la persona amb problemes greus de salut mental amb els serveis socials i sanitaris.

**DONAR SUPORT** a la permanència de la persona amb problemes greus de salut mental en el domicili.

**FORMAR I CAPACITAR** a les famílies i persones cuidadores de persones amb trastorn mental greu.

**PROMOURE** el procés d'inclusió/integració comunitària, mitjançant el suport i acompanyament pròxim, a recursos de caràcter social, sanitari, formatiu, ocupacional i d'oci.

**PREVINDRE** l'aparició de crisis, mitjançant la detecció precoç de símptomes clínics específics d'un trastorn mental greu.



## Com accedir-hi?

L'accés al programa SASEM es realitza mitjançant el Centre Municipal de Serveis Socials (CMSS) que li corresponga a la persona.

### CMSS SALVADOR ALLENDE

C/ Sant Joan de la Penya, 3

962 08 46 50

### CMSS LA SAÏDIA

C/ Sarrión, 14

963 12 71 83

### CMSS CAMPANAR

C/ del Gravador Enguídanos, 47

962 08 27 75

### CMSS BENIMACLET

C/ Sant Esperit, 15

962 08 43 80    962 08 43 90

### CENTRAL DE TELEFONADES

900 92 75 67

### MÉS INFORMACIÓ EN CENTRE SASEM

C/Modesto González Latorre, 2

[sasem1@valencia.es](mailto:sasem1@valencia.es)

634796431    634799238