

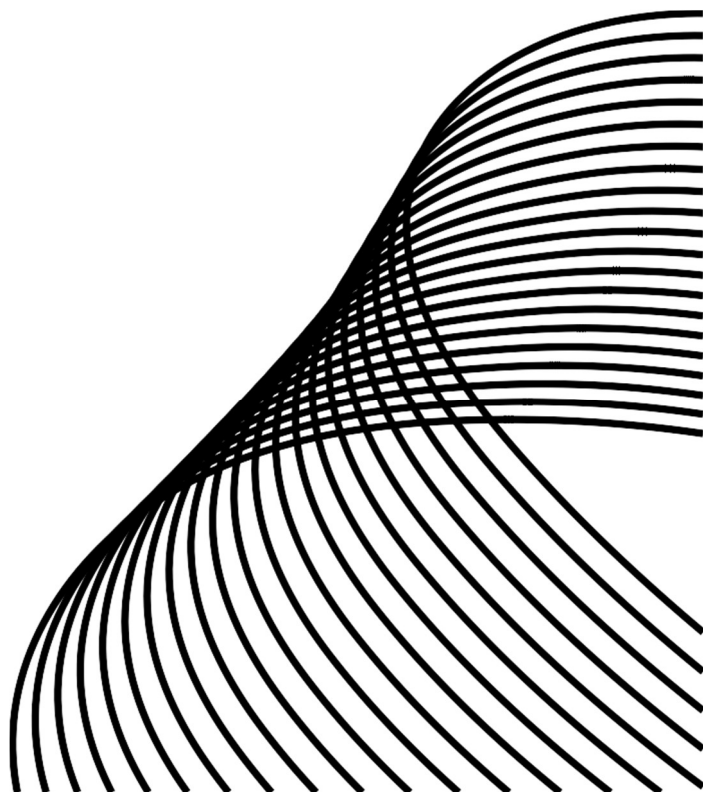
**OBSERVATORI DE SERVICIS SOCIALS  
AJUNTAMENT DE VALÈNCIA**

# **TAXA D'ATUR PER BARRIS APLICADA ALS CMSS**

**FEBRER 2026**

**SERVICI D'ATENCIÓ PRIMÀRIA SECCIÓ DE  
PLANIFICACIÓ I INNOVACIÓ**

---



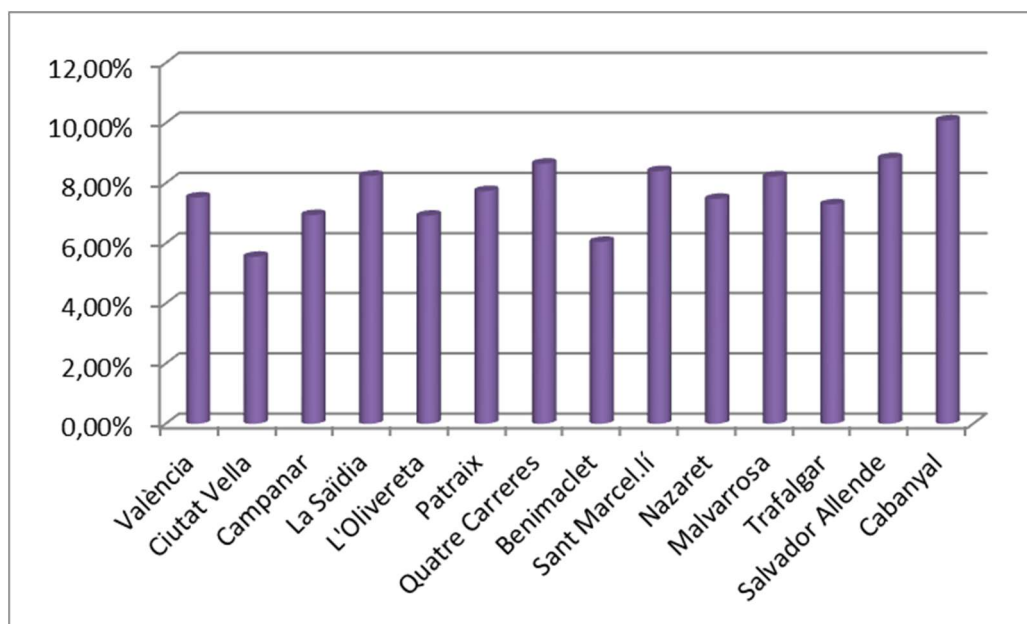
# 1. INTRODUCCIÓ

## 1.1. Metodologia

Les diferents taules adjuntades presenten la taxa d'atur registrat als barris de la ciutat de València, organitzats al seu torn per àrees d'actuació dels CMSS. Es presenta la taxa de desocupació de febrer de 2026 de cada barri i CMSS en relació amb la mitjana de la ciutat de València.

Les dades s'han obtingut a partir de l'elaboració pròpia de la població parada i de la població activa que ofereixen el LABORA i l' Oficina d'Estadística de l'Ajuntament de València, prenent com a referència les últimes dades de població parada del LABORA de 2026, i les últimes dades del padró municipal de 2025.

**Gràfic 1. Taxa d'atur – Febrer 2026**



## 2. TAXA D'ATUR PER BARRIS I CMSS

Taula 1. Taxa d'atur CMSS Benimaclet

TAXA D'ATUR		
València		7,52%
BENIMACLET	5.3. Trinitat	7,55%
	6.1. Exposició	4,38%
	6.2. Mestalla	5,65%
	6.3. Jaume Roig	4,53%
	6.4. Ciutat Universitària	4,84%
	13.4. La Bega Baixa	6,20%
	13.5. La Carrasca	6,05%
	14.1. Benimaclet	7,32%
	14.2. Camí de Vera	6,50%
	15.3. Sant Llorenç	4,64%
<b>TOTAL</b>		<b>6,04%</b>

Taula 2. Taxa d'atur CMSS Campanar

TAXA D'ATUR		
València		7,52%
CAMPANAR	4.1. Campanar	6,83%
	4.4. Sant Pau	4,43%
	16.1. Benicalap	6,97%
	16.2. Ciutat Fallera	9,36%
	18.1. Benimàmet	9,14%
	18.2. Beniferri	5,75%
	<b>TOTAL</b>	

**Taula 3. Taxa d'atur CMSS Ciutat Vella**

<b>TAXA D'ATUR</b>		
<b>València</b>		<b>7,52%</b>
<b>CIUTAT VELLA</b>	1.1. La Seu	5,48%
	1.2. La Xerea	4,82%
	1.3. El Carme	6,46%
	1.4. El Pilar	7,03%
	1.5. El Mercat	5,59%
	1.6. Sant Francesc	4,54%
	2.1. Russafa	6,16%
	2.2. El Pla del Remei.	3,86%
	2.3. Gran Via	4,34%
	3.2. La Roqueta	5,91%
	<b>TOTAL</b>	<b>5,55%</b>

**Taula 4. Taxa d'atur CMSS Sant Marcel·lí**

<b>TAXA D'ATUR</b>		
<b>València</b>		<b>7,52%</b>
<b>SANT MARCEL·LÍ</b>	8.5. Favara	7,14%
	9.1. La Raiosa	7,90%
	9.2. L'Hort de Senabre	8,07%
	9.3. La Creu Coberta	9,64%
	9.4. Sant Marcel·lí	8,71%
	9.5. Camí Real	8,37%
	19.7. La Torre	11,81%
	19.8. Faitanar	4,96%
	<b>TOTAL</b>	<b>8,40%</b>

**Taula 5. Taxa d'atur CMSS Patraix**

<b>TAXA D'ATUR</b>		
<b>València</b>		<b>7,52%</b>
<b>PATRAIX</b>	7.3. Tres Forques	8,58%
	7.4. La Font Santa	11,51%
	7.5. La Llum	8,30%
	8.1. Patraix	7,44%
	8.2. Sant Isidre	7,37%
	8.3. Vara de Quart	7,86%
	8.4. Safranar	6,13%
	<b>TOTAL</b>	<b>7,73%</b>

**Taula 6. Taxa d'atur CMSS Malva-rosa**

<b>TAXA D'ATUR</b>		
<b>València</b>		<b>7,52%</b>
<b>MALVA-ROSA</b>	11.3. La Malva-rosa	9,52%
	11.4. Beteró	8,11%
	13.1. L'Illa Perduda	7,97%
	13.2. Ciutat Jardí	6,98%
	<b>TOTAL</b>	<b>8,22%</b>

**Taula 7. Taxa d'atur CMSS Natzaret**

<b>TAXA D'ATUR</b>		
<b>València</b>		<b>7,52%</b>
<b>NATZARET</b>	10.6. La Punta	7,44%
	10.7. Ciutat de les Arts i les Ciències	4,30%
	11.5. Natzaret	12,93%
	19.3. Pinedo	7,46%
	19.4. El Saler	6,56%
	19.5. El Palmar	5,41%
	19.6. El Perellonet	6,30%
	<b>TOTAL</b>	<b>7,47%</b>

**Taula 8. Taxa d'atur CMSS Olivereta**

<b>TAXA D'ATUR</b>		
<b>València</b>		<b>7,52%</b>
<b>L ´*OLIVERETA</b>	3.1. El Botànic	7,00%
	3.3. La Petxina	6,51%
	3.4. Arrancapins	6,28%
	7.1. Nou Moles	7,35%
	7.2. Soternes	8,40%
	<b>TOTAL</b>	<b>6,91%</b>

**Taula 9. Taxa d'atur CMSS Quatre Carreres**

<b>TAXA D'ATUR</b>		
<b>València</b>		<b>7,52%</b>
<b>QUATRE CARRERES</b>	10.1. Mont-Olivet	8,76%
	10.2. En Corts	8,84%
	10.3. Malilla	6,81%
	10.4. Fonteta de Sant Lluís	9,03%
	10.5. Na Rovella	14,21%
	19.1. El Forn d'Alcedo	9,40%
	19.2. El Castellar-l'Oliverar	8,37%
	<b>TOTAL</b>	<b>8,64%</b>

**Taula 10. Taxa d'atur CMSS Salvador Allende**

<b>TAXA D'ATUR</b>		
<b>València</b>		<b>7,52%</b>
<b>SALVADOR ALLENDE</b>	15.1. Orriols	9,52%
	15.2. Torrefiel	9,11%
	17.1. Benifaraig	6,40%
	17.2. Poble Nou	8,26%
	17.3. Carpesa	7,86%
	17.4. Cases de Bàrcena	6,47%
	17.6. Massarrojos	3,67%
	17.7. Borbotó	5,25%
	<b>TOTAL</b>	<b>8,83%</b>

**Taula 11. Taxa d'atur CMSS Trafalgar**

<b>TAXA D'ATUR</b>		
<b>València</b>		<b>7,52%</b>
<b>TRAFALGAR</b>	12.1. Aiora	7,77%
	12.2. Albors	6,85%
	12.3. La Creu del Grau	8,99%
	12.4. Camí Fons	7,84%
	12.5. Penya-roja	3,70%
	13.3. L'Amistat	9,21%
	<b>TOTAL</b>	<b>7,29%</b>

**Taula 12. Taxa d'atur CMSS La Saïdia**

<b>TAXA D'ATUR</b>		
<b>València</b>		<b>7,52%</b>
<b>LA SAÏDIA</b>	4.2. Les Tendetes	8,44%
	4.3. El Calvari	9,39%
	5.1. Marxalenes	8,63%
	5.2. Morvedre	7,43%
	5.4. Tormos	8,84%
	5.5. Sant Antoni	7,35%
	<b>TOTAL</b>	<b>8,24%</b>

**Taula 13. Taxa d'atur CMSS El Cabanyal**

<b>TAXA D'ATUR</b>		
<b>València</b>		<b>7,52%</b>
<b>CABANYAL</b>	11.1. El Grau	8,96%
	11.2. El Cabanyal- El Canyamellar	10,68%
	<b>TOTAL</b>	<b>10,08%</b>