

*Situación laboral de las **mujeres** en la ciudad de València*



AJUNTAMENT DE VALÈNCIA
ÀREA DE DESENVOLUPAMENT INNOVADOR
DELS SECTORS ECONÒMICS I OCUPACIÓ

valènciactiva

treballem iguals

El peso del desempleo en mujeres es del 59,4%, siendo la brecha de género del 18%, aunque el número de mujeres paradas pasa de 39.371 en enero de 2015 a 30.833 en enero de 2022

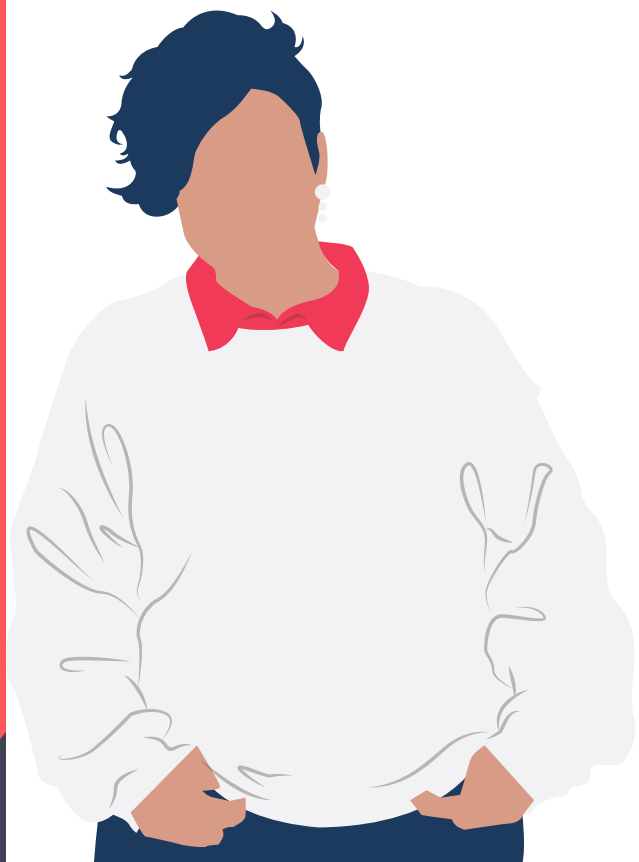


AJUNTAMENT DE VALÈNCIA
ÀREA DE DESENVOLUPAMENT INNOVADOR
DELS SECTORS ECONÒMICS I OCUPACIÓ

valènciactiva 

treballem iguals 

*El número de mujeres en paro
cae más de un 20% de enero de
2021 a enero de 2022*



AJUNTAMENT DE VALÈNCIA
ÀREA DE DESENVOLUPAMENT INNOVADOR
DELS SECTORS ECONÒMICS I OCUPACIÓ

valènciactiva 

treballem iguals 

En 2021, y por primera vez desde 2012, las mujeres representan más del 50% de la población ocupada



AJUNTAMENT DE VALÈNCIA
ÀREA DE DESENVOLUPAMENT INNOVADOR
DELS SECTORS ECONÒMICS I OCUPACIÓ

valènciactiva 

treballem iguals 

*El número de mujeres **afiliadas**
a la Seguridad Social **aumenta**
en un **20,9%** desde 2015*



·118.824 IT 2015 vs. 143.677 IVT 2021.



AJUNTAMENT DE VALÈNCIA
ÀREA DE DESENVOLUPAMENT INNOVADOR
DELS SECTORS ECONÒMICS I OCUPACIÓ

valènciactiva

treballem iguals

*Las mujeres permanecen **más**
tiempo en desempleo que los
hombres*



AJUNTAMENT DE VALÈNCIA
ÀREA DE DESENVOLUPAMENT INNOVADOR
DELS SECTORS ECONÒMICS I OCUPACIÓ

valènciactiva 

treballem iguals 

*Perfil de desempleada en situación de vulnerabilidad:
ser mujer, extranjera y menor de 30 años o mayor de 55*



AJUNTAMENT DE VALÈNCIA
ÀREA DE DESENVOLUPAMENT INNOVADOR
DELS SECTORS ECONÒMICS I OCUPACIÓ

valènciactiva 

treballem iguals 

La crisis del COVID dispara la brecha de género de contrataciones.

- En el enero previo a la pandemia la brecha de género era del 6% y en 2022 se sitúa en el 19%*

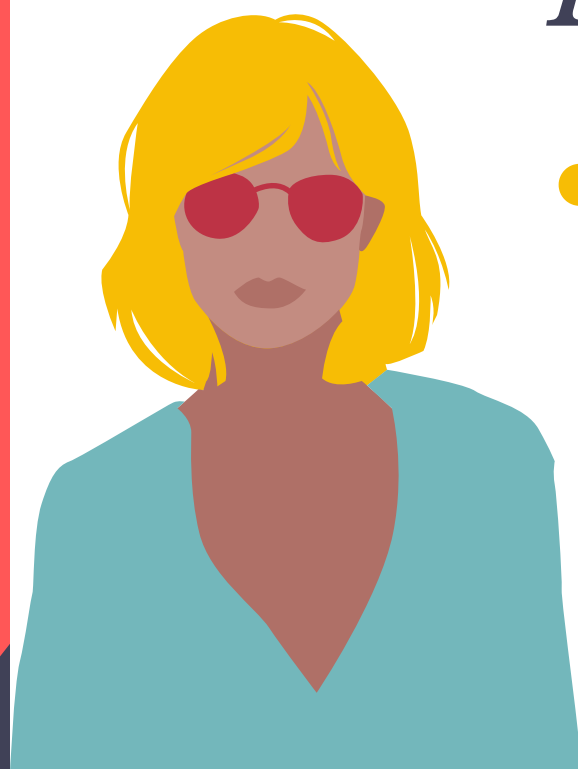


AJUNTAMENT DE VALÈNCIA
ÀREA DE DESENVOLUPAMENT INNOVADOR
DELS SECTORS ECONÒMICS I OCUPACIÓ

valènciactiva 

treballem iguals 

Tendencia en aumento de las mujeres autónomas, con una tasa de variación superior a los hombres. Sin embargo, siguen representando un 38,4%.



- Avance del +10,2% desde el IV trimestre 2015 frente al +6,8% de los hombres*



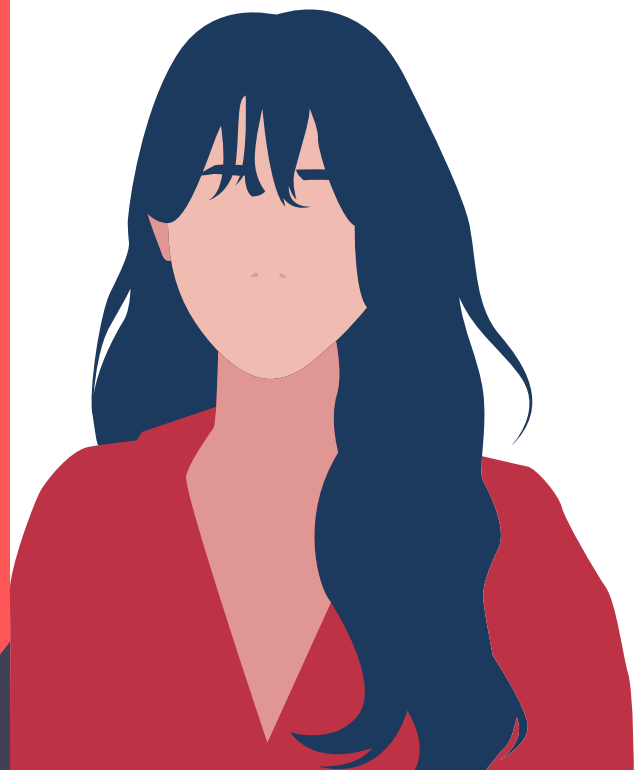
AJUNTAMENT DE VALÈNCIA
ÀREA DE DESENVOLUPAMENT INNOVADOR
DELS SECTORS ECONÒMICS I OCUPACIÓ

valènciactiva 

treballem iguals 

Disminución del peso de los contratos temporales y ascenso de los indefinidos en las mujeres.

- **2015:** 8,52% indefinido vs 90,12% temporal
- **2022:** 14,65% indefinido vs 84,26% temporal



AJUNTAMENT DE VALÈNCIA
ÀREA DE DESENVOLUPAMENT INNOVADOR
DELS SECTORS ECONÒMICS I OCUPACIÓ

valènciactiva 

treballem iguals 

El número de contratos de mujeres en puestos de dirección y gerencia crece un 124% desde enero de 2015 y suponen el 41% de los contratos firmados de este tipo



AJUNTAMENT DE VALÈNCIA
ÀREA DE DESENVOLUPAMENT INNOVADOR
DELS SECTORS ECONÒMICS I OCUPACIÓ

valènciactiva 

treballem iguals 

Desde València Activa seguiremos
trabajando para conseguir la **igualdad real**
y efectiva entre mujeres y hombres en el
ámbito laboral




AJUNTAMENT DE VALÈNCIA
ÀREA DE DESENVOLUPAMENT INNOVADOR
DELS SECTORS ECONÒMICS I OCUPACIÓ

valènciactiva

treballemiguals 