

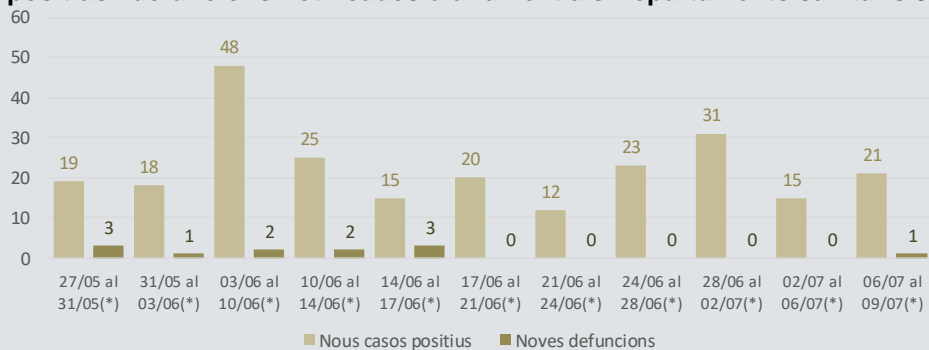
Dades del dia: **09/07/2020**

Departament Sanitari	Acumulat des de l'inici (31/01-09/07)				Registrats del 06/07 al 09/07	
	Posit. (*)	Taxa	Defuncions	Taxa	Positius (*)	Defuncions
5. València Clínic - La Malva-Rosa	729	210,8	86	24,9	3	0
6. València Arnau de Vilanova - Lliria	724	226,4	63	19,7	5	0
7. València La Fe	813	281,8	96	33,3	8	0
9. València Hospital General	1.022	280,8	134	36,8	6	0
10. València Dr. Peset	688	246,1	74	26,5	4	1
<b>València</b>	<b>2.240</b>	<b>281,5</b>	<b>249</b>	<b>31,3</b>	<b>15</b>	<b>1</b>
<b>Comunitat Valenciana</b>	<b>11.723</b>	<b>231,4</b>	<b>1.476</b>	<b>29,1</b>	<b>53</b>	<b>1</b>

(\*) A partir del 27/05, les dades corresponen a casos de COVID-19 confirmats per prova diagnòstica PCR

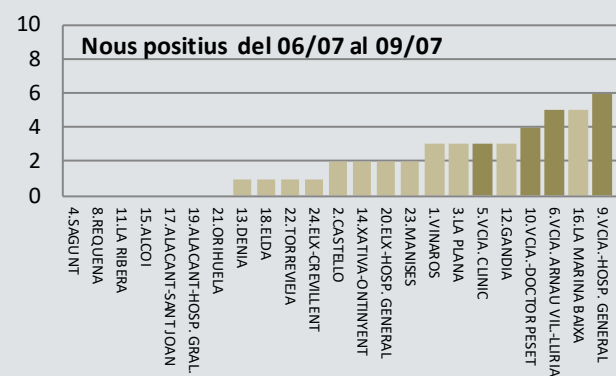
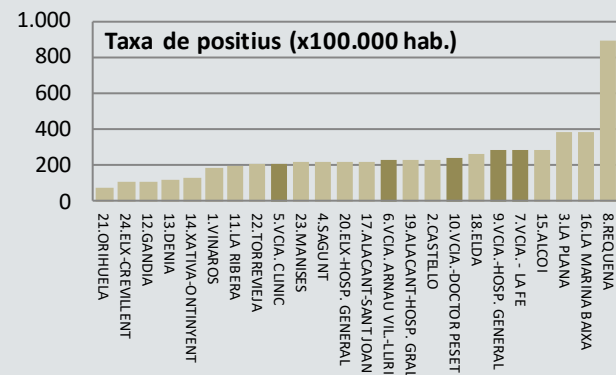
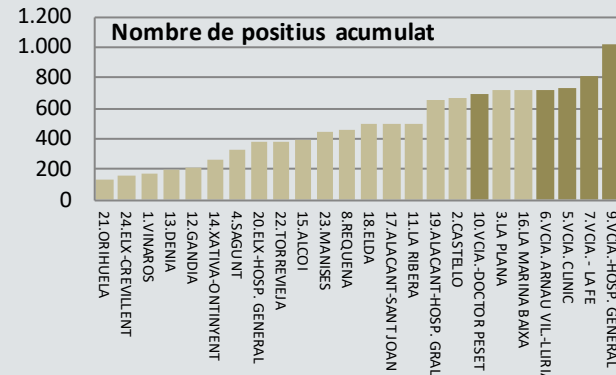
Enllaç a les dades del Ministeri de Sanitat: <https://bit.ly/2TkFRHw>

### Casos positius i defuncions notificades diàriament als Departaments sanitaris 5, 7, 9 i 10 (\*\*)



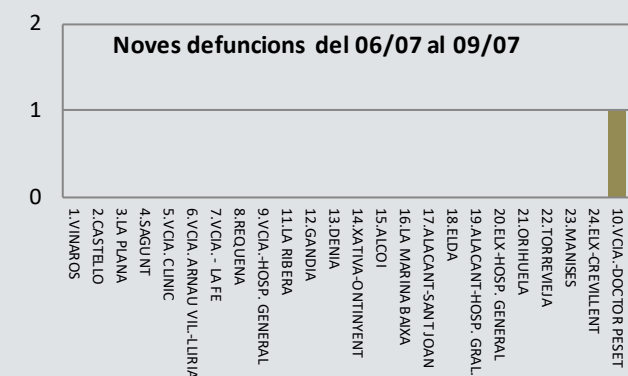
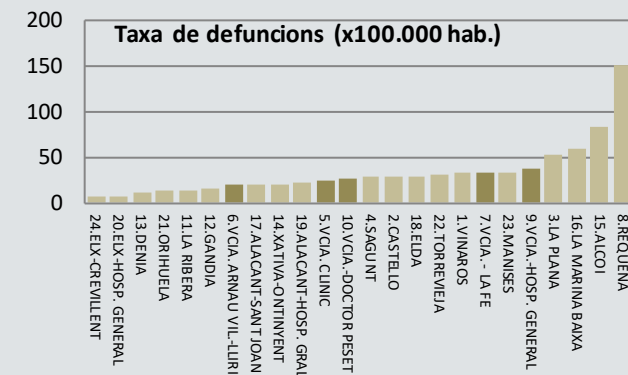
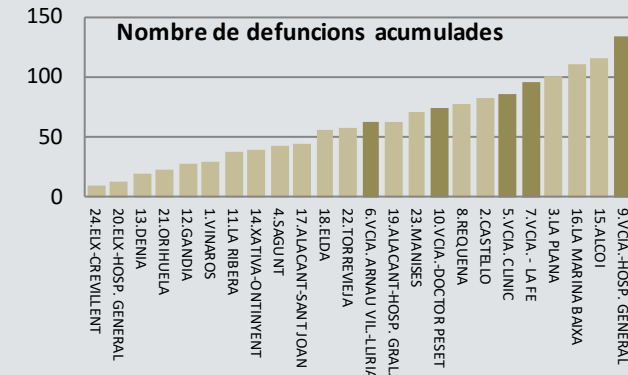
(\*\*) Departaments sanitaris que inclouen el 98% de la població resident a la ciutat de València. De la població atesa a aquests quatre departaments sanitaris, el 61% resideix a la ciutat.

### Casos positius notificats per departament sanitari(\*\*\*)



(\*\*\*) Hi ha 4 casos positius notificats sense departament sanitari assignat

### Defuncions notificades per departament sanitari



Nota: Delimitació sanitària aprovada al Decret 205/2018, de 16 de novembre, del Consell.  
Elaboració: Oficina d'Estadística. Ajuntament de València.

# Resum d'incidència i mortalitat de la COVID19

Departaments Sanitaris que inclouen població de la ciutat de València



AJUNTAMENT DE VALÈNCIA  
OFICINA D'ESTADÍSTICA

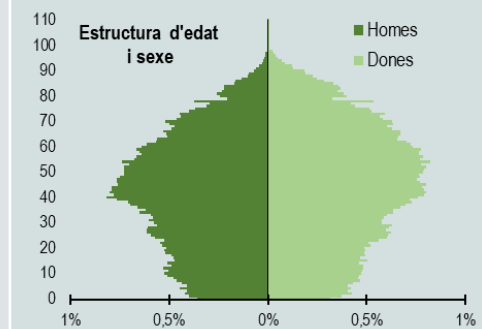
## 5. València – Clínic – La Malva-rosa



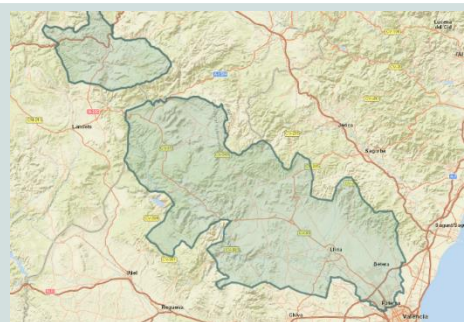
Alboraia, Almàssera, Bonrepòs i Mirambell, Albalat dels Sorells, Foios, Vinalesa, Albuixech, Emperador, Massamagrell, La Pobla de Farnals, Meliana, Massalfassar, Museros, Rafelbunyol, Tavernes Blanques i València (218.352 hab.)

### Població de València assignada (1/1/19):

	Total	%	Homes	%	Dones	%
Total	218.352	100,0	103.791	47,5	114.561	52,5
<16 anys	31.464	14,4	16.097	7,4	15.367	7,0
16-64 anys	141.709	64,9	69.235	31,7	72.474	33,2
65-79 anys	31.982	14,6	13.796	6,3	18.186	8,3
80 i més anys	13.197	6,0	4.663	2,1	8.534	3,9



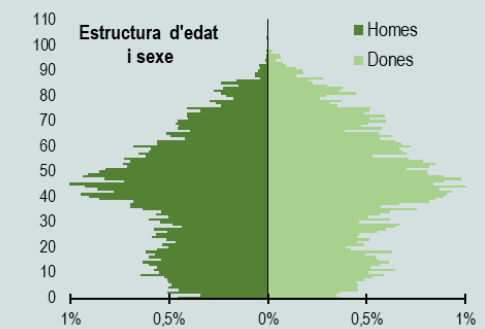
## 6. València – Arnau de Vilanova – Llíria



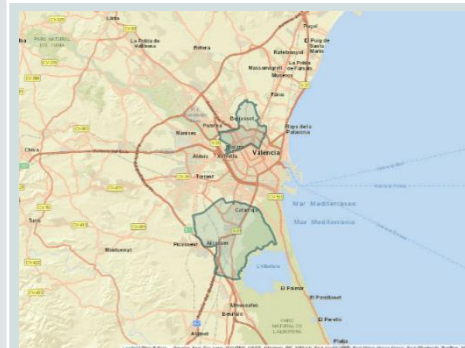
Ademuz, Casas Altas, Casas Bajas, Castielfabib, Puebla de San Miguel, Torreblaja, Vallanca, Benaguasil, Paterna, Bétera, Náquera, Serra, Burjassot, Calles, Chelva, Tuéjar, L'Eliana, San Antonio de Benagéber, Godella, Rocafort, Alcablas, Benissanó, Casinos, Domeño, Gátova, Llíria, Marines, Olocau, Alfara Del Patriarca, Moncada, La Pobla De Vallbona, Alpuente, Aras de Los Olmos, Titaguas, La Yesa, Vilamarxant, Andilla, Chulilla, Higuieruelas, Losa Del Obispo, Sot De Chera, Villar Del Arzobispo, Bugarra, Gestalgar, Pedralba i València (15.549 hab.)

### Població de València assignada (1/1/19):

	Total	%	Homes	%	Dones	%
Total	15.549	100,0	7.519	48,4	8.030	51,6
<16 anys	2.532	16,3	1.306	8,4	1.226	7,9
16-64 anys	10.206	65,6	5.041	32,4	5.165	33,2
65-79 anys	1.979	12,7	885	5,7	1.094	7,0
80 i més anys	832	5,4	287	1,8	545	3,5



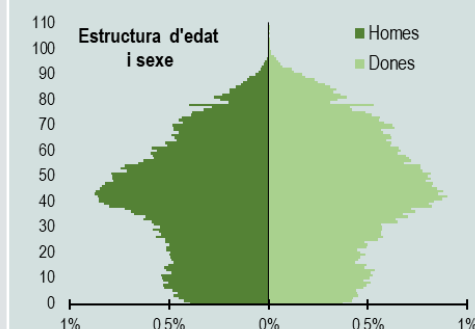
## 7. València – La Fe



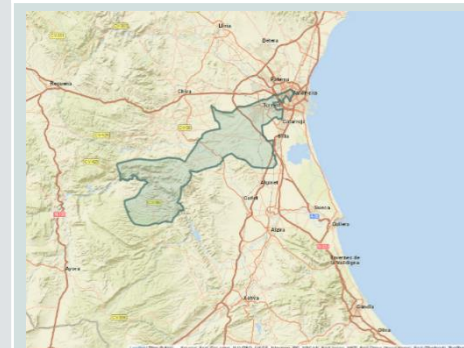
Albal, Beniparrell, Alcàsser, Catarroja, Massanassa, Silla i València (192.065 hab.)

### Població de València assignada (1/1/19):

	Total	%	Homes	%	Dones	%
Total	192.065	100,0	91.837	47,8	100.228	52,2
<16 anys	29.700	15,5	15.143	7,9	14.557	7,6
16-64 anys	124.122	64,6	60.972	31,7	63.150	32,9
65-79 anys	27.164	14,1	11.801	6,1	15.363	8,0
80 i més anys	11.079	5,8	3.921	2,0	7.158	3,7



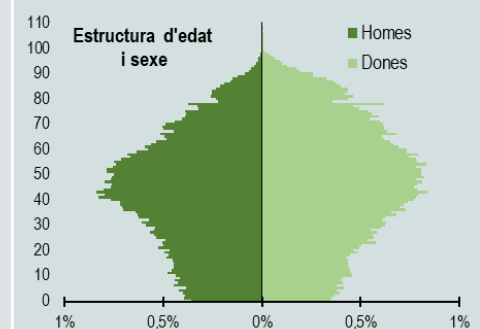
## 9. València – Hospital General



Alaquàs, Dos Aguas, Millares, Montroi/Montroy, Montserrat, Real, Paiporta, Picanya, Picassent, Torrent, Mislata, Xirivella i València (144.614 hab.)

### Població de València assignada (1/1/19):

	Total	%	Homes	%	Dones	%
Total	144.614	100,0	67.811	46,9	76.803	53,1
<16 anys	19.220	13,3	9.806	6,8	9.414	6,5
16-64 anys	93.330	64,5	45.545	31,5	47.785	33,0
65-79 anys	21.315	14,7	8.987	6,2	12.328	8,5
80 i més anys	10.749	7,4	3.473	2,4	7.276	5,0



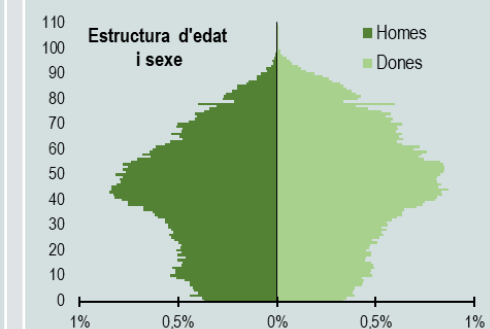
## 10. València – Doctor Peset



Alfara, Llocnou de la Corona, Benetússer, Sedaví i València (225.156 hab.)

### Població de València assignada (1/1/19):

	Total	%	Homes	%	Dones	%
Total	225.156	100,0	107.473	47,7	117.683	52,3
<16 anys	32.060	14,2	16.573	7,4	15.487	6,9
16-64 anys	145.579	64,7	71.639	31,8	73.940	32,8
65-79 anys	32.958	14,6	14.225	6,3	18.733	8,3
80 i més anys	14.559	6,5	5.036	2,2	9.523	4,2



Nota: Delimitació corresponent al Decret 205/2018, de 16 de novembre, del Consell, pel qual aprova el mapa sanitari de la Comunitat Valenciana.

Elaboració: Oficina d'Estadística. Ajuntament de València. Font: Padró Municipal d'Habitants de l'Ajuntament de València a 1 de gener de 2019.