



AJUNTAMENT DE VALÈNCIA

06

Policia Local

Manual abreujat de normes gràfiques

ÍNDEX

- 01. La placa/estrella
- 02. Colors i tipografies
- 03. Convivència amb altres marques
- 04. Fulls de carta
- 05. Presentacions
- 06. Uniformitat
- 07. Pancartes i senyalització eventual
- 08. Insígnies distintives braç
- 09. Vehicles

Edita:

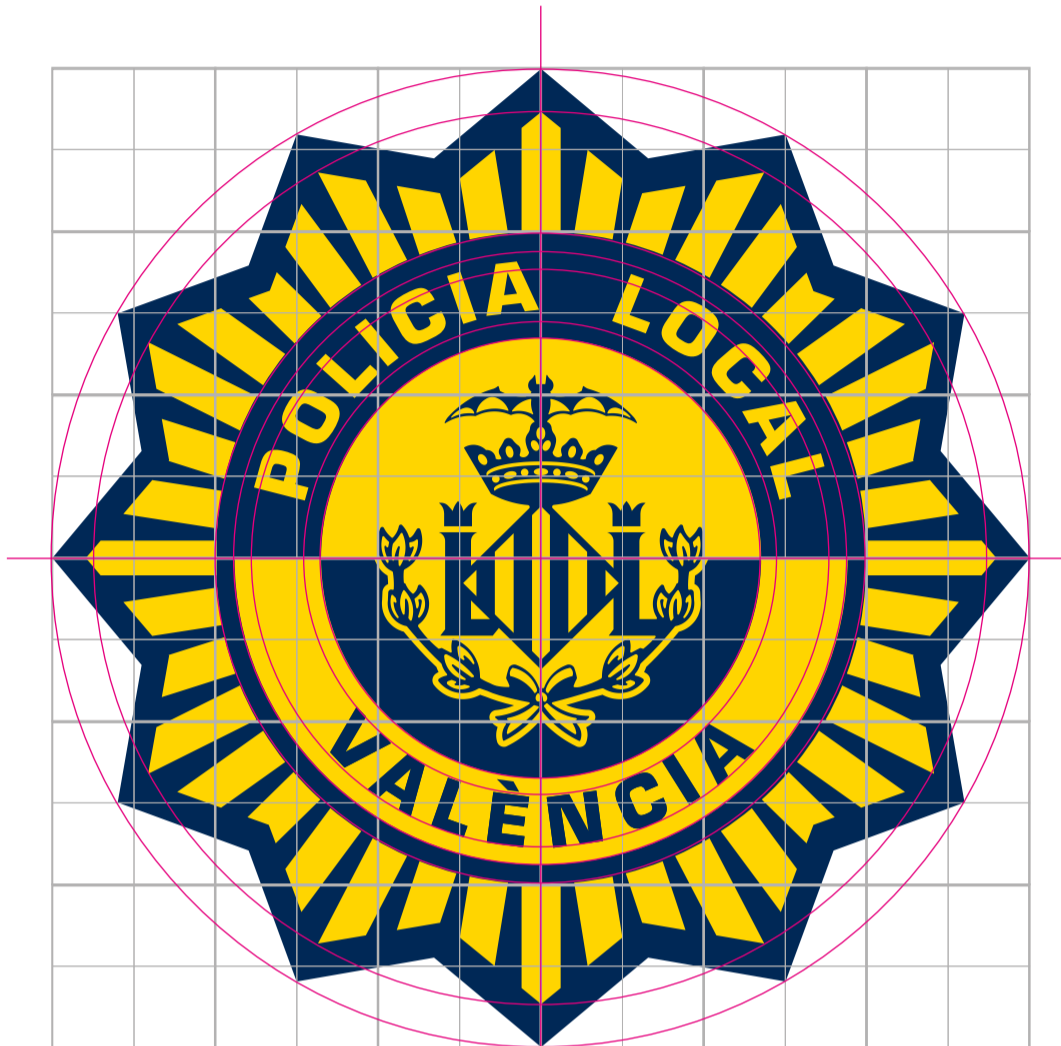
Ajuntament de València

Servici de Comunicació

Secció de Normalització Documental i Imatge Corporativa



01. La placa/estrella



VERSIÓ DOS COLORS (BLAU NIT I GROC)

És la versió principal.
Recomanada per a l'ús
general, tant en insígnies per a
uniformitat com en la retolació
de vehicles.



VERSIÓ MONOCROMA

És la versió recomanada, tant
en negre com en blau, per a l'ús
en sistemes d'impressió en
blanc i negre o quan es
necessite la impressió només
d'un color.



VERSIÓ TRES COLORS (BLAU, GROC I ROIG ESCUT)

És la versió excepcional,
recomanada només per a
aplicacions especials.

02. Colors i tipografies



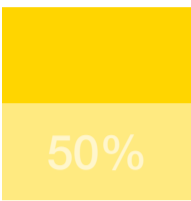
ROIG ESCUT
Tinta directa: Pantone 2035
Quadricromia: 0C,100M, 100Y, 10N
RGB: 214, 0, 28
Hex: #D6001C
RAL: 3028



NEGRE
Tinta directa: Pantone BLACK
Quadricromia: 0C, 0M, 0Y, 100N
RGB: 0, 0, 0
Hex: #000000
RAL: 9005



BLAU NIT
Tinta directa: Pantone 296
Quadricromia: 100C, 70M, 0Y, 60N
RGB: 25, 45, 85
Hex: #172c55
RAL: 5011



GROC SECUNDARI
Tinta directa: Pantone 116
Quadricromia: 0C, 20M, 100Y, 0N
RGB: 255, 205, 0
Hex: #FFCD00
RAL: 1023

HELVETICA NEUE BOLD
ABCÇDEFGHIJKLMNOPQRSTUVWXYZ
abcçdefghijklmnopqrstuvwxyz
1234567890 !”·\$€%&/()=?¿|@#¢∞¬÷“”≠’ı

HELVETICA NEUE MEDIUM
ABCÇDEFGHIJKLMNOPQRSTUVWXYZ
abcçdefghijklmnopqrstuvwxyz
1234567890 !”·\$€%&/()=?¿|@#¢∞¬÷“”≠’ı

HELVETICA NEUE LIGHT
ABCÇDEFGHIJKLMNOPQRSTUVWXYZ
abcçdefghijklmnopqrstuvwxyz
1234567890 !”·\$€%&/()=?¿|@#¢∞¬÷“”≠’ı

La tipografia corporativa és l’*Helvetica Neue*, en tots els seus tipus. És preferent l’ús de la *bold*, la *medium* i la *light* per als documents normalitzats.

Quan siga impossible utilitzar-la en programes de processament de textos, s'utilitzaran les tipografies *Arial* o *Roboto*.

03. Convivència amb altres marques



Quan la estrella s'utilitze en un bloc compost, haurà de conviure amb la marca de l'Ajuntament com s'especifica en esta pàgina.

D'esta manera estarà clara la vinculació entre la Policia i l'Ajuntament de la ciutat.

	PLV			PROJECTES EUROPEUS			SISTEMES	
	ACADÈMIA			EUROPEAN PROJECTS			LOGÍSTICA	
	ATESTATS			POLICIA DE BARRI			SERVICI MÈDIC	
	GABINET DE COMUNICACIÓ			RECURSOS MATERIALS			CAVALLERIA	
	GABINET JURÍDIC			RECURSOS HUMANS			CP 1 CIUTAT VELLA	
	GALERIA DE TIR			GESTIÓ ECONÒMICA			CP 2 RUSSAFA	
	GAMA - PLV			SALA - 092			CP 3 PATRAIX-JESÚS	
	GESTIÓ ECONÒMICA			TRÀNSIT			CP 4 CAMPANAR	
	GOE - PLV			OBJECTES PERDUTS			CP 5 TRÀNSITS	
	INFORMES			PATRULLA VERDA			CP 6 EXPOSICIÓ	
	DIRECCIÓ			PLANIFICACIÓ			CP 7 MARÍTIM	



Quan l'estrella haja de reproduir-se amb la marca de l'Ajuntament al peu d'un cartell, cal utilitzar la versió 3 i reproduir-les vinculades, amb les dos línies corbes quan siga necessari (només en companyia d'altres marques no vinculades).

04. Fulls de carta

14 mm

14 mm

20 mm

14 mm



NOM DE L'UNITAT O DELEGACIÓ (Arial bold 12 pt)

AJUNTAMENT DE VALÈNCIA

30 mm

48 mm

Títol (Arial bold 24 pt)

Maecenas vestibulum sodales laoreet. Vivamus iaculis elementum purus, ut aliquet magna tincidunt et. Cras id dapibus enim, id luctus libero. Maecenas est leo, interdum non nisi et, accumsan convallis lectus. Quisque faucibus risus et ligula egestas efficitur. Sed gravida ut magna sed lobortis. Vivamus eleifend libero quis sem dictum varius. Nunc consequat tincidunt odio, non efficitur lectus venenatis consectetur.

Subtítol (Arial bold 18 pt)

Duis a vehicula ex. Praesent accumsan elementum odio. Nullam euismod tristique venenat tristique, nunc vel lobortis porttitor, orci magna pellentesque leo, ut fringilla ipsum nibh quis enim. Nam eros velit, suscipit et nisl quis, sodales volutpat eros. Sed auctor viverra eros, vitae scelerisque nisi tristique eget. In bibendum, libero quis euismod ullamcorper, tellus nisi efficitur sapien, at tincidunt nisl turpis id sapien. Aliquam risus velit, hendrerit vitae venenatis non, mattis eget sem. Phasellus dignissim tortor quis metus volutpat ornare.

Donec in pellentesque erat. Donec imperdiet ante quis nisi fringilla eleifend. Proin interdum libero tortor, vitae cursus turpis interdum ut. Praesent posuere nec tellus eu vestibulum. Vestibulum a viverra lorem. Vestibulum ut felis ac est viverra dictum vehicula et diam. Integer imperdiet augue quis metus tempus pretium. Mauris lacinia lacus id neque commodo convallis. Integer tristique, erat vel molestie volutpat, sapien orci pellentesque quam, ultrices mattis ante magna sit amet est.

POLICIA LOCAL VALÈNCIA · NOM DEL INFORME O PROJECTE

1 de 34

24 mm

24 mm

24 mm

12 mm

El cos recomanat per al text és de 12 punts i el interliniat de 16 (o 11/15 en el cas de ser necessari per temes d'espai).

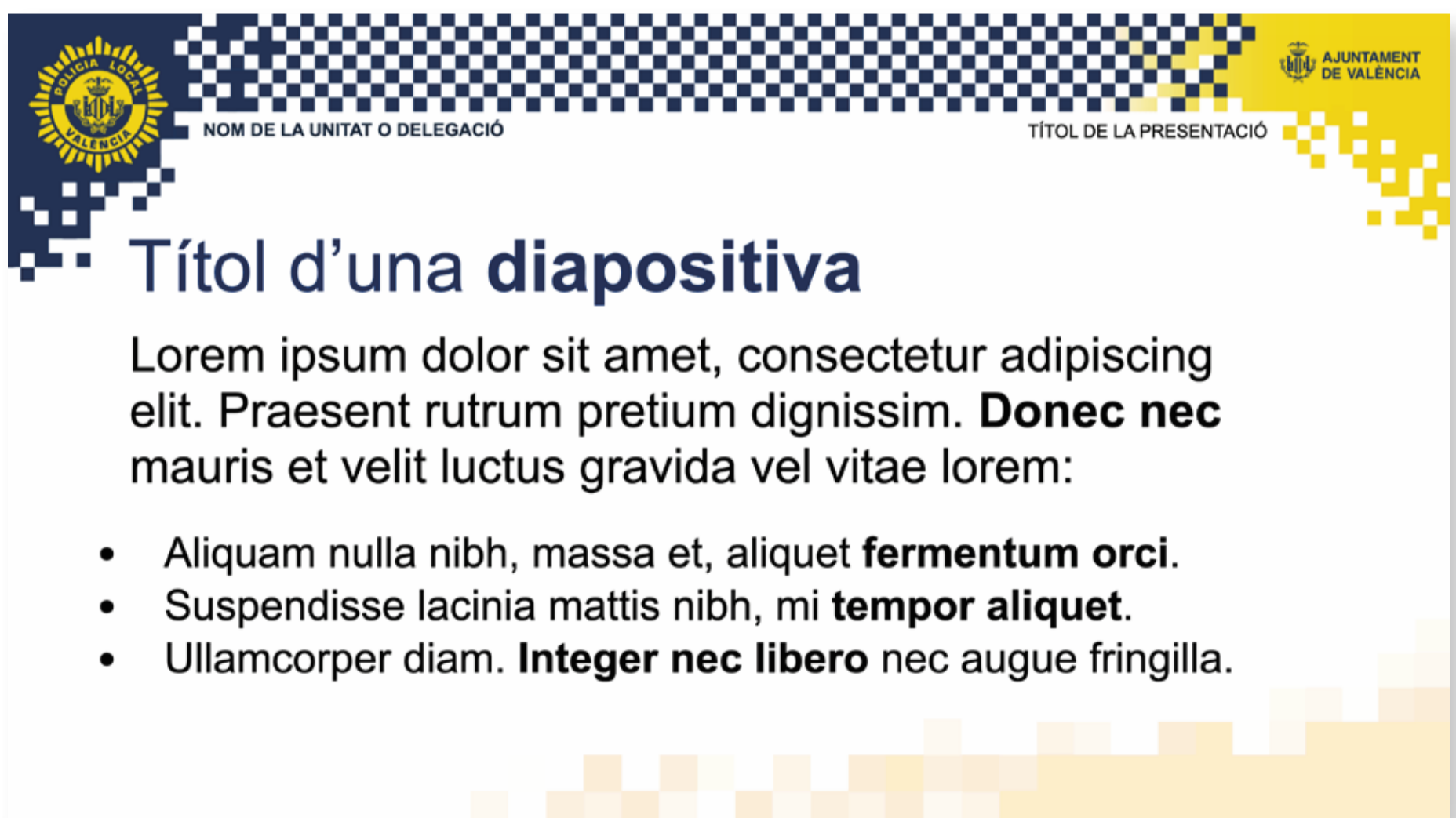
Per a programari de tractament de textos és possible utilitzar un interliniat estàndar de 1,5 línies.

El color de títols i subtítols serà el blau nit.

Quan la reproducció siga només a una tinta, s'utilitzarà el blau nit o el negre.



05. Presentacions



Per a presentacions s'utilitzarà la tipografia Arial o Roboto

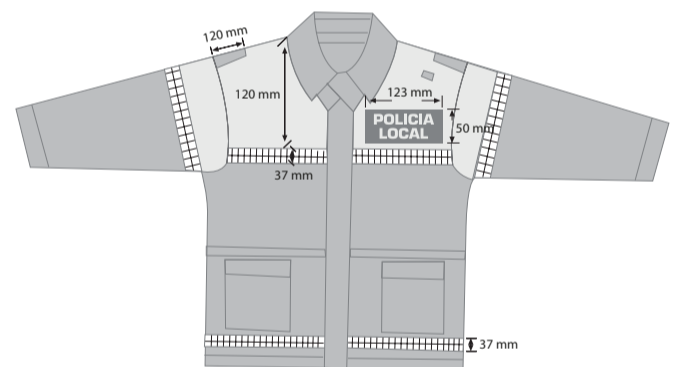


06. Uniformitat

Els distintius de braç de la Policia Local de València es realitzarà segons el Decret 114/2005, de 17 de juny, del Consell de la Generalitat, regulador del sistema d'homogeneïtzació i homologació de la uniformitat de la Policia Local de la Comunitat Valenciana [2005/7306].

Les mides són aproximades i s'ajustaran segons la talla i el model. S'utilitzaran només 2 colors, el blau nit i el groc corporatiu. Si és necessari per temes de visibilitat, es pot canviar el groc per un altre reflector.

La tipografia que cal usar en tota la uniformitat per a les paraules "POLICIA LOCAL" és l'*Helvetica heavy*.





07. Pancartes i senyalització eventual



Per a lones de mampares d'atestats, cal utilitzar el blau nit com a color principal.

Sempre que siguen panells i pancartes dirigits a la ciutadania, cal acompanyar l'estrella de la Policia Local amb la marca de l'Ajuntament, preferiblement en les seues versions 3 i 4.



Quan la senyalització incorpore icones per a representar persones, cal usar una perspectiva de gènere i utilitzar icones paritàries.



08. Insígnies distintives braç

Els distintius de braç de la Policia Local de València es realitzarà segons el Decret 114/2005, de 17 de juny, del Consell de la Generalitat, regulador del sistema d'homogeneïtzació i homologació de la uniformitat de la Policia Local de la Comunitat Valenciana [2005/7306].



09. Vehicles

Els distintius de braç de la Policia Local de València es realitzarà segons el Decret 114/2005, de 17 de juny, del Consell de la Generalitat, regulador del sistema d'homogeneïtzació i homologació de la uniformitat de la Policia Local de la Comunitat Valenciana [2005/7306].

Les mides són aproximades i s'ajustaran segons el model del vehicle a retolar. S'utilitzaran només 2 colors, el blau nit i el groc corporatiu. Davall de les finestres es retolarà en blanc.

Símbol de telèfon de la
tipografia gratuïta *Phones*

