



AJUNTAMENT DE VALÈNCIA

# Uniformitat

Manual abreujat de normes gràfiques

# ÍNDEX

- 01. La marca per a serigrafia
- 02. La marca per a brodats
- 03. Ubicació en les peces
- 04. Marques especials

Edita:

**Ajuntament de València**

Servici de Comunicació

Secció de Normalització Documental i Imatge Corporativa



# 01. La marca per a serigrafia



# AJUNTAMENT DE VALÈNCIA

Per a la impressió en serigrafia, es recomana la utilització de l'opció 3 de la marca en la seua versió especial per a retolació i serigrafia.

En esta versió s'han omplit àrees amb línies molt fines per a evitar problemes de reproducció i la retirada de sobrants del vinil a tall.

Els colors recomanats són el roig escut per a les peces que siguen blanques o molt clares i blanc per a peces marines o fosques.



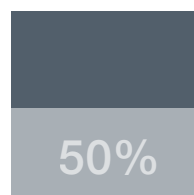
## ROIG ESCUT

Tinta directa: Pantone 2035  
Quadricromia: 0C, 100M, 100Y, 10N  
RGB: 214, 0, 28  
Hex: #D6001C  
RAL: 3028



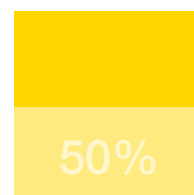
## NEGRE

Tinta directa: Pantone BLACK  
Quadricromia: 0C, 0M, 0Y, 100N  
RGB: 0, 0, 0  
Hex: #000000  
RAL: 9005



## GRIS SECUNDARI

Tinta directa: Pantone 431  
Quadricromia: 45C, 25M, 15Y, 60N  
RGB: 91, 103, 112  
Hex: #5B6770  
RAL: 7031



## GROC SECUNDARI

Tinta directa: Pantone 116  
Quadricromia: 0C, 20M, 100Y, 0N  
RGB: 255, 205, 0  
Hex: #FFCD00  
RAL: 1023

## 02. La marca per a bodrats



Es recomana la utilització de l'opció 3 de la marca en una versió especial per a brodats. Com a norma general cal brodar només l'escut.

Per a esta versió especial per a brodats s'ha augmentat el gruix d'algunes línies per a evitar problemes amb els fils de brodat.

Els colors preferents són el roig escut per a les peces que siguen blanques o molt clares i blanc per a peces marines o fosques.

Quan es vulga aconseguir un resultat discret (siga la versió completa o només l'escut), cal utilitzar el 50% del gris corporatiu per a peces blanques i el roig corporatiu per a peces blau marí o molt fosques.

Per a les peces protocol·làries es brodaran els escuts en plata per a les peces clares (camises) i en daurat i roig per a les fosques (jaquetes).



## 03. Ubicació de la marca en les peces



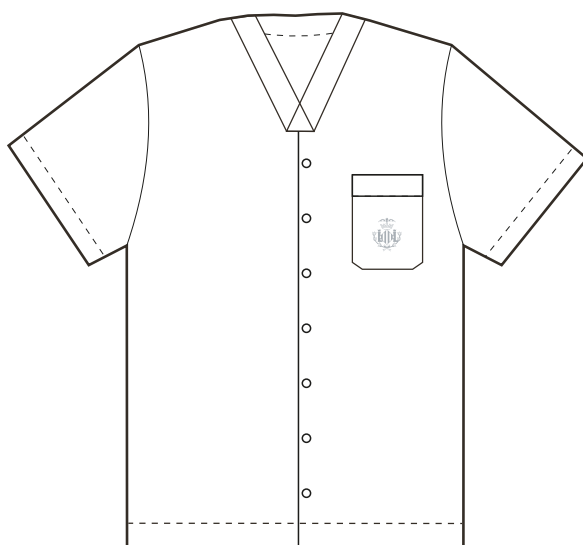
La marca municipal ha de col·locar-se sempre en la part de davant de la peça, al lloc més visible (part dreta del pit, mirant de front). Segons la peça, hi pot coincidir amb la butxaca.

Les terceres marques es col·locaran al altre costat. Els missatges identificatius es col·locaran a la esquena, utilitzant la tipografia corporativa.



Si l'empresa contractada ja hi té les seues peces marcades a la part dreta, la marca municipal anirà al altre costat, però destacada per grandària.

Algunes peces protocol·làries poden marcar-se a la mànega.



## 04. Marques especials



GUARDES FORESTALS



ADVOCACIA DE LA CIUTAT

Hi ha peces especials que requerixen de marques singulars que es dissenyaran segons les necessitats, però procurant sempre utilitzar la versió 3 de la marca i la forma circular.