



Resum d'incidència i mortalitat de la COVID19

Departaments Sanitaris que inclouen població de la ciutat de València

Dades del dia: 25/04/2020

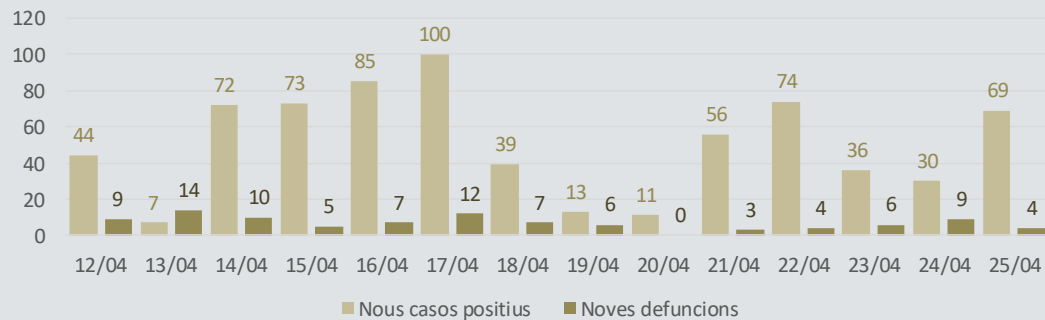
Acumulat des de l'inici (31/01-25/04)

Registrats últimes 24h

| Departament Sanitari | Positius | Taxa | Defuncions | Taxa | Positius | Defuncions |
|--|----------|-------|------------|------|----------|------------|
| 5. València Clínic - La Malva-Rosa | 727 | 210,3 | 72 | 20,8 | 10 | 0 |
| 6. València Arnau de Vilanova - Lliria | 688 | 215,1 | 41 | 12,8 | 2 | 0 |
| 7. València La Fe | 847 | 293,6 | 80 | 27,7 | 7 | 1 |
| 9. València Hospital General | 929 | 255,2 | 114 | 31,3 | 41 | 1 |
| 10. València Dr. Peset | 704 | 251,8 | 64 | 22,9 | 11 | 2 |
| Comunitat Valenciana | 11.372 | 224,4 | 1.190 | 23,5 | 249 | 18 |
| Espanya (*) | 207.634 | 440,8 | 23.190 | 49,2 | 1.729 | 288 |

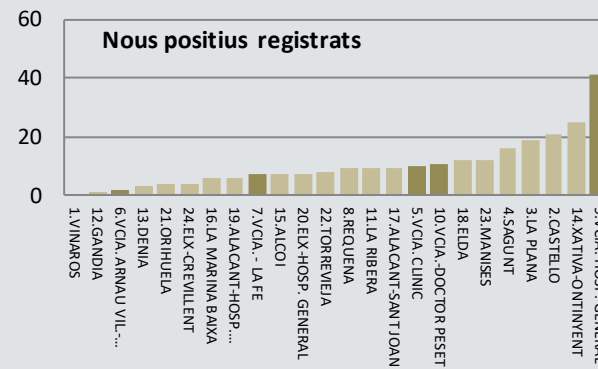
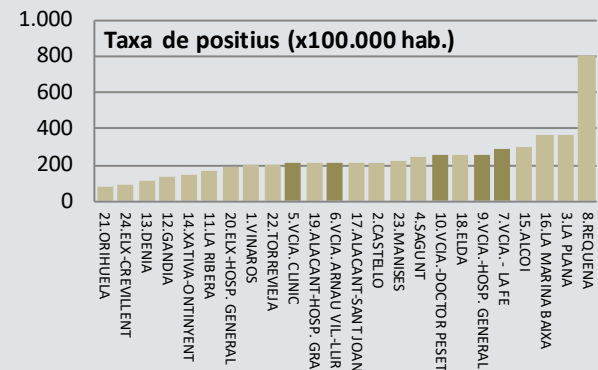
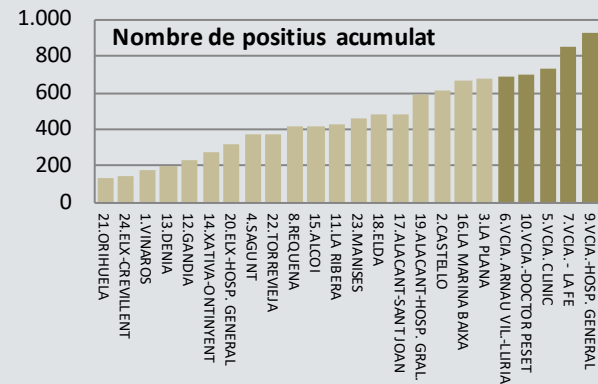
(*) Únicament casos de COVID-19 confirmats per PCR

Casos positius i defuncions notificades diàriament
Departaments sanitaris 5, 7, 9 i 10 **

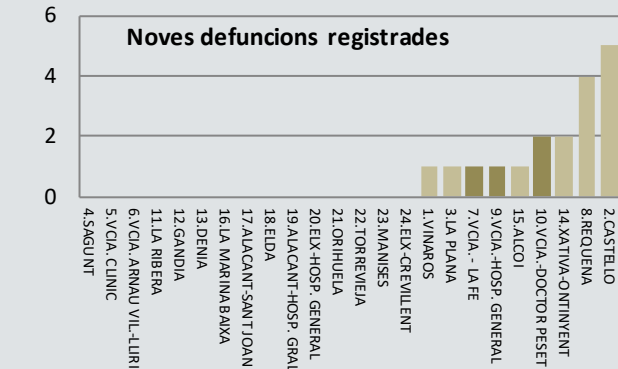
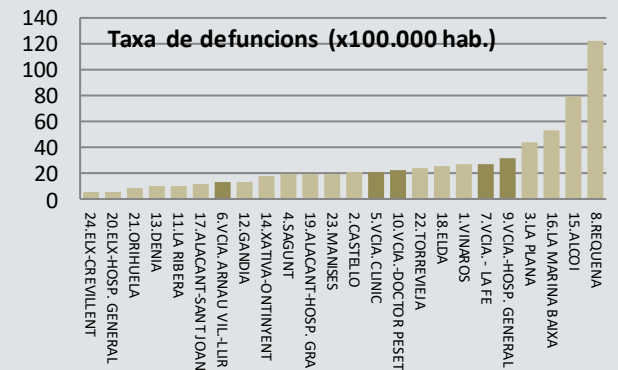
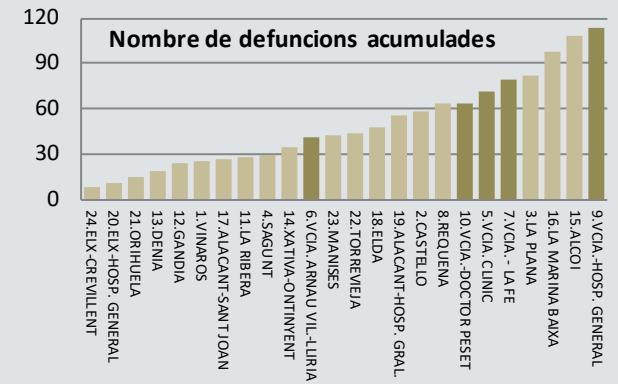


** Departaments sanitaris que inclouen el 98% de la població resident a la ciutat de València. De la població atesa a aquests quatre departaments sanitaris, el 61% resideix a la ciutat.

Casos positius notificats per departament sanitari



Defuncions notificades per departament sanitari



Nota: Delimitació sanitària aprovada al Decret 205/2018, de 16 de novembre, del Consell.
Elaboració: Oficina d'Estadística. Ajuntament de València.

Resum d'incidència i mortalitat de la COVID19

Departaments Sanitaris que inclouen població de la ciutat de València



AJUNTAMENT DE VALÈNCIA
OFICINA D'ESTADÍSTICA

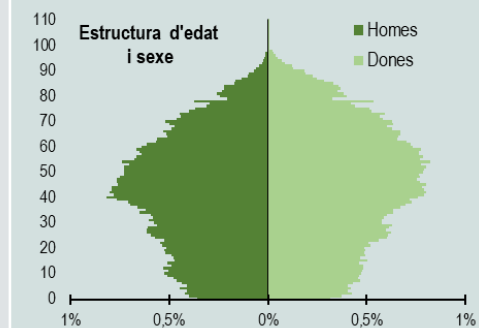
5. València – Clínic – La Malva-rosa



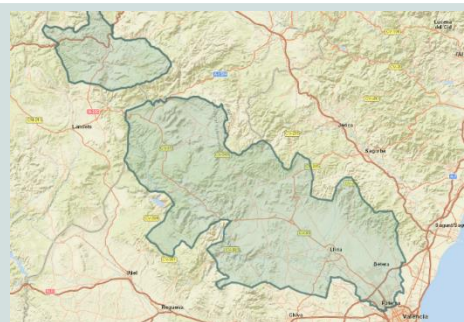
Alboraia, Almàssera, Bonrepòs i Mirambell, Albalat dels Sorells, Foios, Vinalesa, Albuixech, Emperador, Massamagrell, La Pobla de Farnals, Meliana, Massalfassar, Museros, Rafelbunyol, Tavernes Blanques i València (218.352 hab.)

Població de València assignada (1/1/19):

| | Total | % | Homes | % | Dones | % |
|---------------|---------|-------|---------|------|---------|------|
| Total | 218.352 | 100,0 | 103.791 | 47,5 | 114.561 | 52,5 |
| <16 anys | 31.464 | 14,4 | 16.097 | 7,4 | 15.367 | 7,0 |
| 16-64 anys | 141.709 | 64,9 | 69.235 | 31,7 | 72.474 | 33,2 |
| 65-79 anys | 31.982 | 14,6 | 13.796 | 6,3 | 18.186 | 8,3 |
| 80 i més anys | 13.197 | 6,0 | 4.663 | 2,1 | 8.534 | 3,9 |



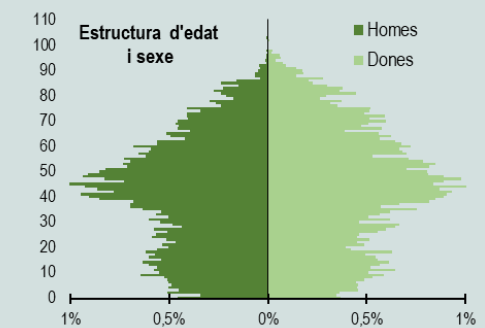
6. València – Arnau de Vilanova – Llíria



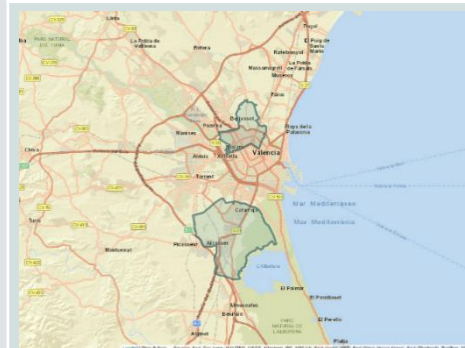
Ademuz, Casas Altas, Casas Bajas, Castielfabib, Puebla de San Miguel, Torreblaja, Vallanca, Benaguasil, Paterna, Bétera, Náquera, Serra, Burjassot, Calles, Chelva, Tuéjar, L'Eliana, San Antonio de Benagéber, Godella, Rocafort, Alcablas, Benissanó, Casinos, Domeño, Gátova, Llíria, Marines, Olocau, Alfara Del Patriarca, Moncada, La Pobla De Vallbona, Alpuente, Aras de Los Olmos, Titaguas, La Yesa, Vilamarxant, Andilla, Chulilla, Higuieruelas, Losa Del Obispo, Sot De Chera, Villar Del Arzobispo, Bugarra, Gestalgar, Pedralba i València (15.549 hab.)

Població de València assignada (1/1/19):

| | Total | % | Homes | % | Dones | % |
|---------------|--------|-------|-------|------|-------|------|
| Total | 15.549 | 100,0 | 7.519 | 48,4 | 8.030 | 51,6 |
| <16 anys | 2.532 | 16,3 | 1.306 | 8,4 | 1.226 | 7,9 |
| 16-64 anys | 10.206 | 65,6 | 5.041 | 32,4 | 5.165 | 33,2 |
| 65-79 anys | 1.979 | 12,7 | 885 | 5,7 | 1.094 | 7,0 |
| 80 i més anys | 832 | 5,4 | 287 | 1,8 | 545 | 3,5 |



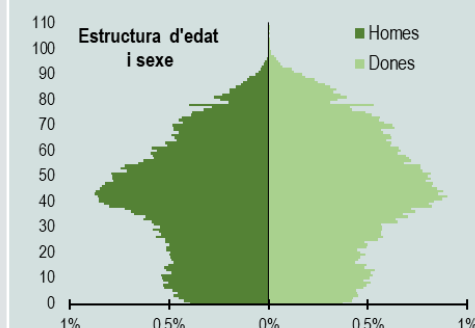
7. València – La Fe



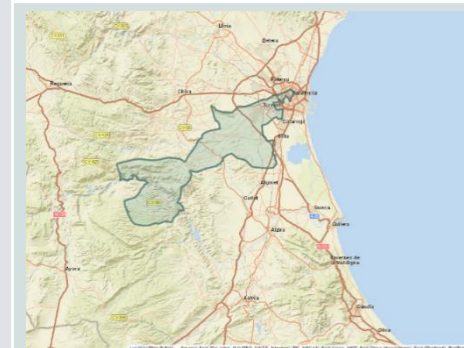
Albal, Beniparrell, Alcàsser, Catarroja, Massanassa, Silla i València (192.065 hab.)

Població de València assignada (1/1/19):

| | Total | % | Homes | % | Dones | % |
|---------------|---------|-------|--------|------|---------|------|
| Total | 192.065 | 100,0 | 91.837 | 47,8 | 100.228 | 52,2 |
| <16 anys | 29.700 | 15,5 | 15.143 | 7,9 | 14.557 | 7,6 |
| 16-64 anys | 124.122 | 64,6 | 60.972 | 31,7 | 63.150 | 32,9 |
| 65-79 anys | 27.164 | 14,1 | 11.801 | 6,1 | 15.363 | 8,0 |
| 80 i més anys | 11.079 | 5,8 | 3.921 | 2,0 | 7.158 | 3,7 |



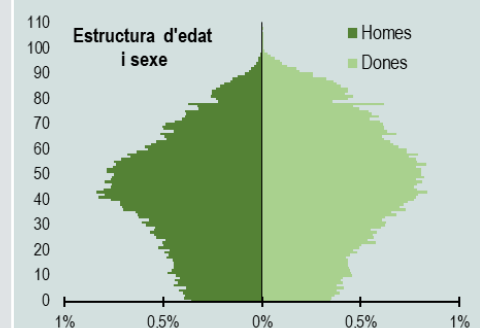
9. València – Hospital General



Alaquàs, Dos Aguas, Millares, Montroi/Montroy, Montserrat, Real, Paiporta, Picanya, Picassent, Torrent, Mislata, Xirivella i València (144.614 hab.)

Població de València assignada (1/1/19):

| | Total | % | Homes | % | Dones | % |
|---------------|---------|-------|--------|------|--------|------|
| Total | 144.614 | 100,0 | 67.811 | 46,9 | 76.803 | 53,1 |
| <16 anys | 19.220 | 13,3 | 9.806 | 6,8 | 9.414 | 6,5 |
| 16-64 anys | 93.330 | 64,5 | 45.545 | 31,5 | 47.785 | 33,0 |
| 65-79 anys | 21.315 | 14,7 | 8.987 | 6,2 | 12.328 | 8,5 |
| 80 i més anys | 10.749 | 7,4 | 3.473 | 2,4 | 7.276 | 5,0 |



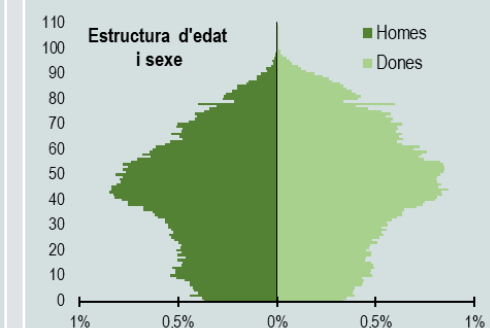
10. València – Doctor Peset



Alfara, Llocnou de la Corona, Benetússer, Sedaví i València (225.156 hab.)

Població de València assignada (1/1/19):

| | Total | % | Homes | % | Dones | % |
|---------------|---------|-------|---------|------|---------|------|
| Total | 225.156 | 100,0 | 107.473 | 47,7 | 117.683 | 52,3 |
| <16 anys | 32.060 | 14,2 | 16.573 | 7,4 | 15.487 | 6,9 |
| 16-64 anys | 145.579 | 64,7 | 71.639 | 31,8 | 73.940 | 32,8 |
| 65-79 anys | 32.958 | 14,6 | 14.225 | 6,3 | 18.733 | 8,3 |
| 80 i més anys | 14.559 | 6,5 | 5.036 | 2,2 | 9.523 | 4,2 |



Nota: Delimitació corresponent al Decret 205/2018, de 16 de novembre, del Consell, pel qual aprova el mapa sanitari de la Comunitat Valenciana. Elaboració: Oficina d'Estadística. Ajuntament de València. Font: Padró Municipal d'Habitants de l'Ajuntament de València a 1 de gener de 2019.