

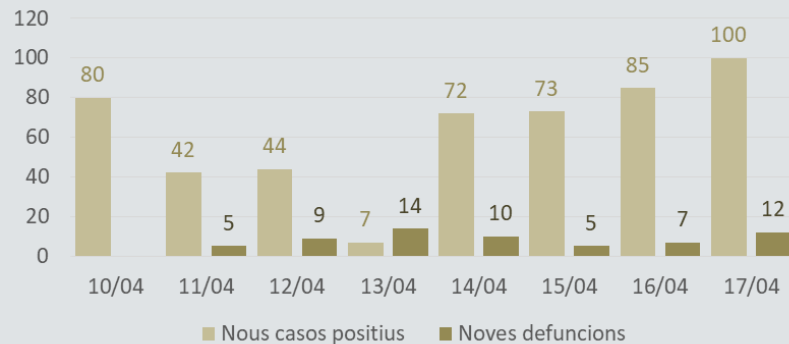
Dades del dia: 17/04/2020

Acumulat des de l'inici (31/01-17/04)

Dades últimes 24h

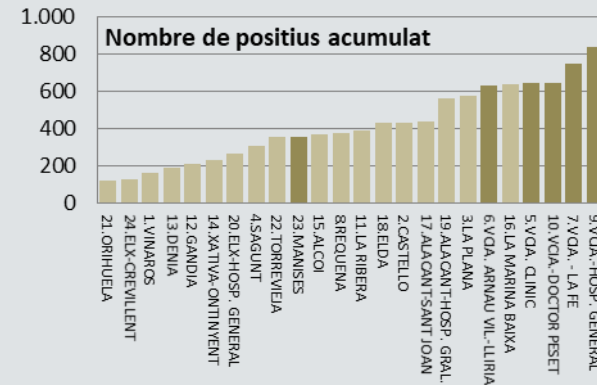
Departament Sanitari	Positius	Taxa	Defuncions	Taxa	Positius	Defuncions
5. València Clínic - La Malva-rosa	645	186,5	66	19,1	17	5
6. València Arnau de Vilanova-Llíria	635	198,6	35	10,9	13	2
7. València La Fe	748	259,2	63	21,8	21	1
9. València Hospital General	837	229,9	102	28,0	43	5
10. València - Doctor Peset	649	232,1	60	21,5	19	1
23. Manises	359	173,3	37	17,9	15	1
Comunitat Valenciana	10.117	199,7	1.042	20,6	248	43
Espanya	191.726	407,1	20.043	42,6	4.499	565

Casos positius i defuncions notificades diàriament
Departaments sanitaris 5, 7, 9 i 10 *



*Departaments sanitaris que inclouen el 98% de la població resident a la ciutat de València. De la població atesa a aquests quatre departaments sanitaris, el 61% resideix a la ciutat.

Casos positius notificats per departament sanitari**



5. València – Clínic – La Malva-rosa

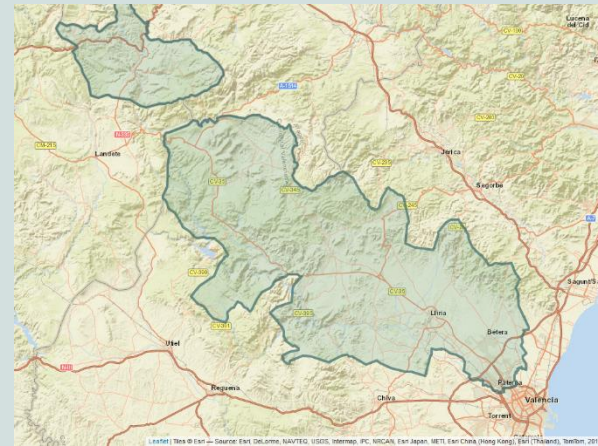
Alboraia, Almàssera, Bonrepòs i Mirambell, Albalat dels Sorells, Foios, Vinalesa, Albuixech, Emperador, Massamagrell, La Pobla de Farnals, Meliana, Massalfassar, Museros, Rafelbunyol, Tavernes Blanques, València (221.369 hab.)



Delimitació corresponent al Decret 205/2018, de 16 de novembre, del Consell, pel qual aprova el mapa sanitari de la Comunitat Valenciana.

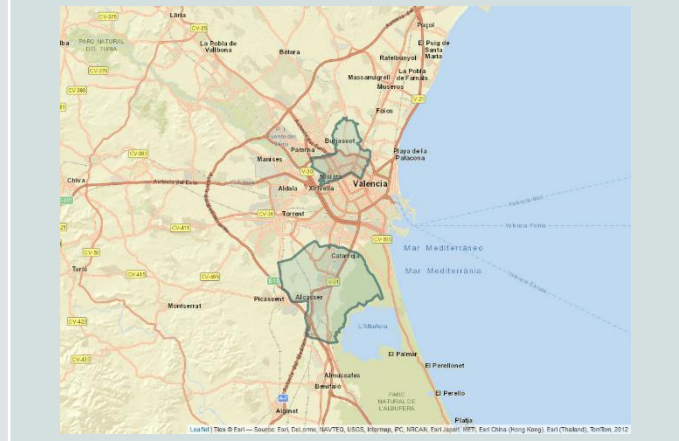
6. València – Arnau de Vilanova- Llíria

Ademuz, Casas Altas, Casas Bajas, Castielfabib, Puebla de San Miguel, Torrebaja, Vallanca, Benaguasil, Paterna, Bétera, Náquera, Serra, Burjassot, Calles, Chelva, Tuéjar, L'Elia, San Antonio de Benagéber, Godella, Rocafort, Alcublas, Benissanó, Casinos, Domeño, Gátova, Lliria, Marines, Olocau, Alfara Del Patriarca, Moncada, La Pobla De Vallbona, Alpuente, Aras de Los Olmos, Titaguas, La Yesa, Vilamarxant, Andilla, Chulilla, Higuieruelas, Losa Del Obispo, Sot De Chera, Villar Del Arzobispo, Bugarra, Gestalgar, Pedralba, València (15.549 hab.)



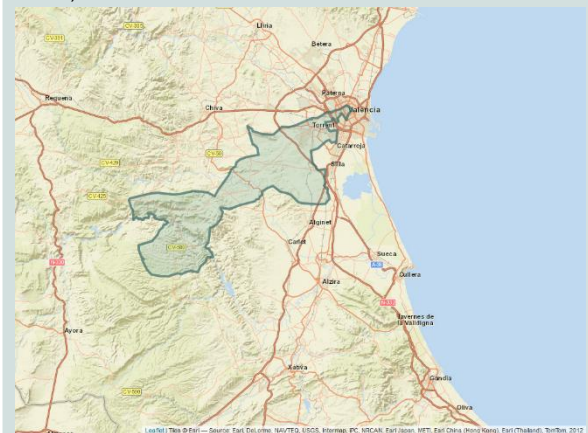
7. València – La Fe

Albal, Beniparrell, Alcàsser, Catarroja, Massanassa, Silla, València (189.053 hab.)



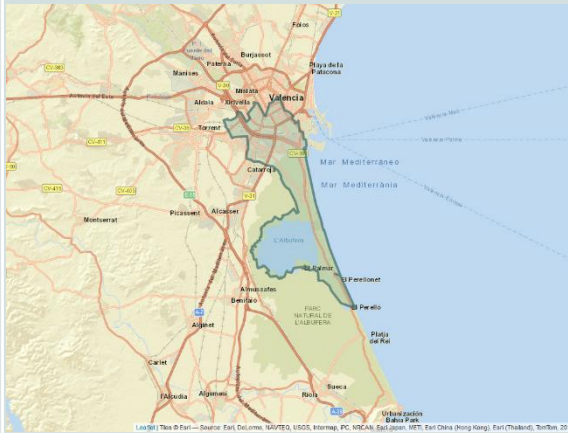
9. València – Hospital General

Alaquàs, Dos Aguas, Millares, Montroi/Montroy, Montserrat, Real, Paiporta, Picanya, Picassent, Torrent, Mislata, Xirivella, València (144.517 hab.)



10. València – Doctor Peset

Alfajar, Llocnou de la Corona, Benetússer, Sedaví, València (225.151 hab.)



Manises

Aldaia, Quart de Poblet, Alborache, Buñol, Macastre, Yátova, Cheste, Chiva, Manises, Loriguilla, Riba-Roja de Túria, Godelleta, Turís, Mislata, Xirivella, València (97 hab.)

