

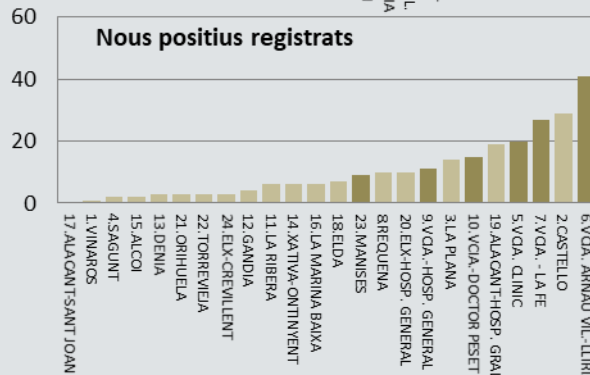
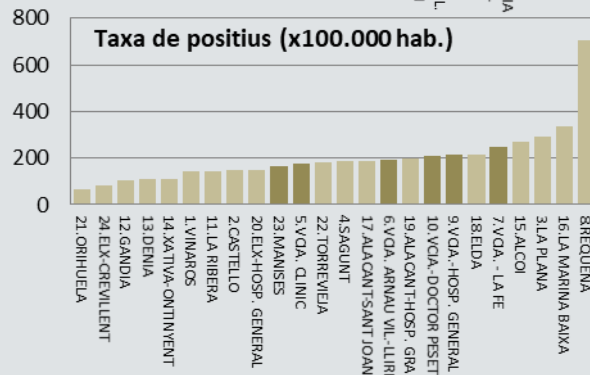
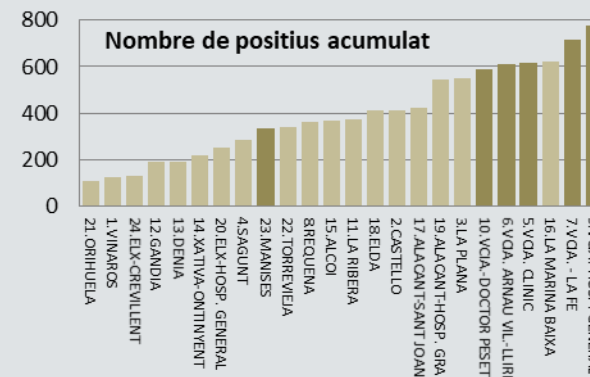
Dades del dia: 15/04/2020

Acumulat des de l'inici (31/01-15/04)

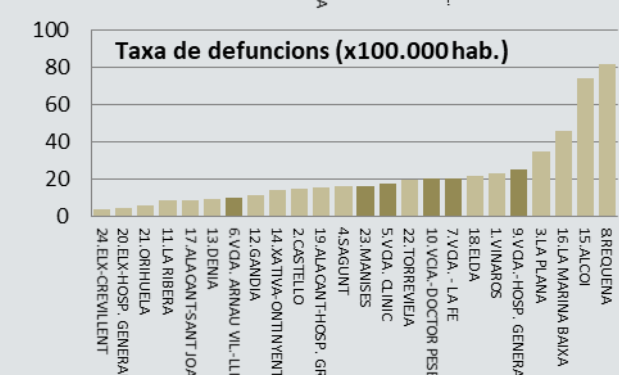
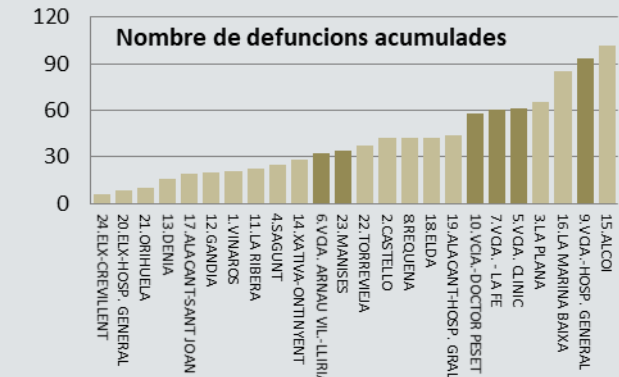
Dades últimes 24h

Departament Sanitari	Positius	Taxa	Defuncions	Taxa	Positius	Defuncions
5. València Clínic - La Malva-rosa	617	178,4	61	17,6	20	1
6. València Arnau de Vilanova-Llíria	613	191,7	32	10,0	41	0
7. València La Fe	713	247,1	60	20,8	27	2
9. València Hospital General	774	212,6	93	25,5	11	0
10. València - Doctor Peset	590	211,0	58	20,7	15	2
23. Manises	337	162,6	34	16,4	9	2
Comunitat Valenciana	9.615	189,8	972	19,2	191	27
Espanya	182.816	388,1	19.130	40,6	5.183	551

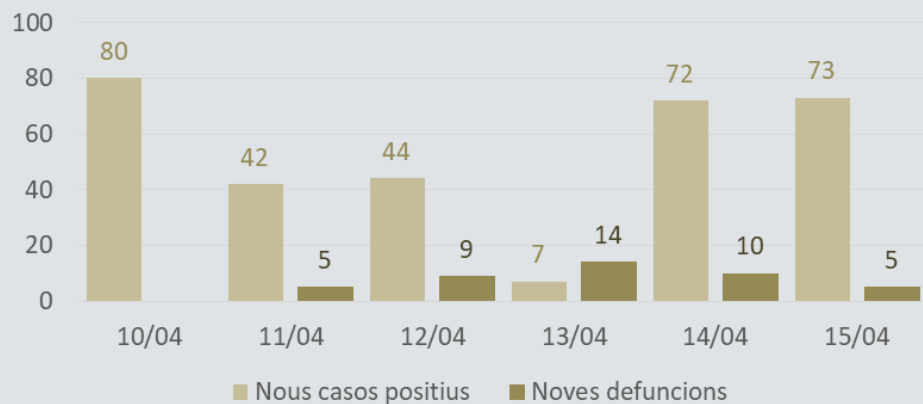
Casos positius notificats per departament sanitari\*\*



Defuncions notificades per departament sanitari



Casos positius i defuncions notificades diàriament  
Departaments sanitaris 5, 7, 9 i 10 \*

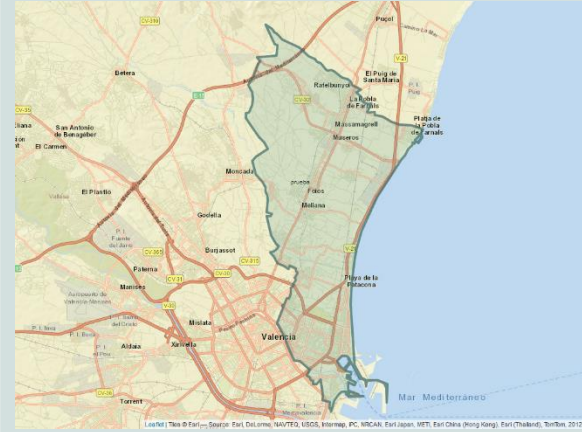


\*Departaments sanitaris que inclouen el 98% de la població resident a la ciutat de València. De la població atesa a aquests quatre departaments sanitaris, el 61% resideix a la ciutat.

\*\* Hi ha 59 casos positius notificats sense departament sanitari assignat

### 5. València – Clínic – La Malva-rosa

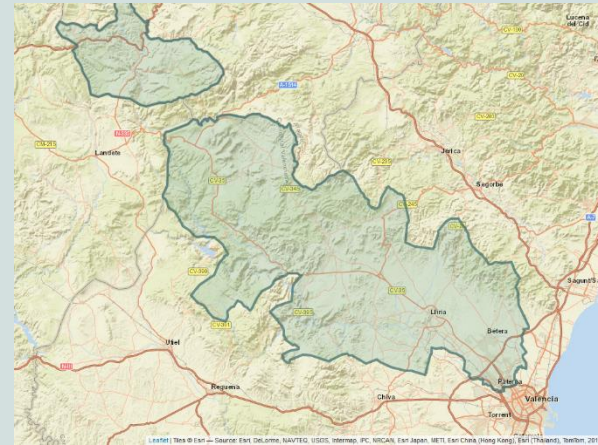
Alboraia, Almàssera, Bonrepòs i Mirambell, Albalat dels Sorells, Foios, Vinalesa, Albuixech, Emperador, Massamagrell, La Pobla de Farnals, Meliana, Massalfassar, Museros, Rafelbunyol, Tavernes Blanques, València (221.369 hab.)



Delimitació corresponent al Decret 205/2018, de 16 de novembre, del Consell, pel qual aprova el mapa sanitari de la Comunitat Valenciana.

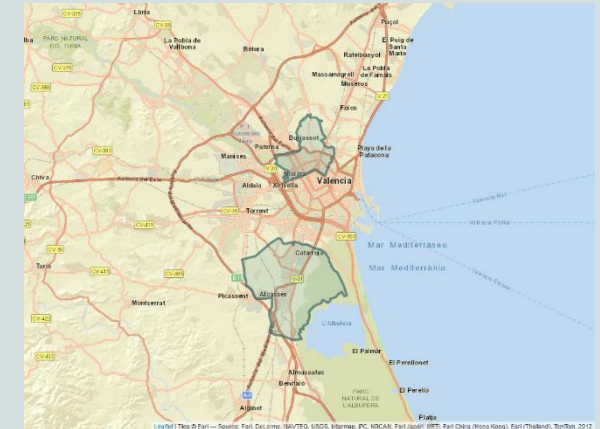
### 6. València – Arnau de Vilanova – Lliria

Ademuz, Casas Altas, Casas Bajas, Castielfabib, Puebla de San Miguel, Torrebaja, Vallanca, Benaguasil, Paterna, Bétera, Náquera, Serra, Burjassot, Calles, Chelva, Tuéjar, L'Elia, San Antonio de Benagéber, Godella, Rocafort, Alcublas, Benissanó, Casinos, Domeño, Gátova, Lliria, Marines, Olocau, Alfara Del Patriarca, Moncada, La Pobla De Vallbona, Alpuente, Aras de Los Olmos, Titaguas, La Yesa, Vilamarxant, Andilla, Chulilla, Higuieruelas, Losa Del Obispo, Sot De Chera, Villar Del Arzobispo, Bugarra, Gestalgar, Pedralba, València (15.549 hab.)



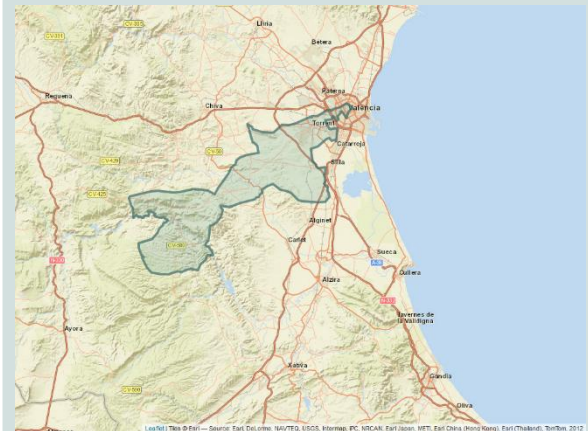
### 7. València – La Fe

Albal, Beniparrell, Alcàsser, Catarroja, Massanassa, Silla, València (189.053 hab.)



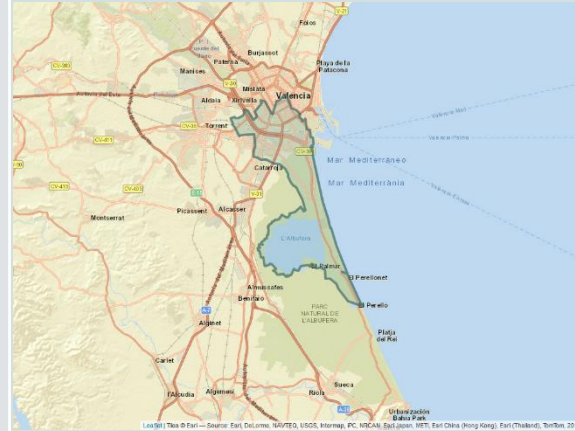
### 9. València – Hospital General

Alaquàs, Dos Aguas, Millares, Montroi/Montroy, Montserrat, Real, Paiporta, Picanya, Picassent, Torrent, Mislata, Xirivella, València (144.517 hab.)



### 10. València – Doctor Peset

Alfajar, Llocnou de la Corona, Benetússer, Sedaví, València (225.151 hab.)



### Manises

Aldaia, Quart de Poblet, Alborache, Buñol, Macastre, Yátova, Cheste, Chiva, Manises, Loriguilla, Riba-Roja de Túria, Godelleta, Turís, Mislata, Xirivella, València (97 hab.)

