

Dictamen 1/2022: "Criteris de la flexibilització per a la dotació de servicis higiènics d'ús no públic en matèria d'accessibilitat en l'edificació (locals de reduïdes dimensions).

A conseqüència de tot l'anterior, es proposa l'aprovació per la Comissió Municipal d'Unificació de Criteris Tècnics del següent CRITERI INTERPRETATIU:

PRIMER.- Qualsevol intervenció que requereisca de títol habilitant per part d'aquesta Corporació per a realitzar obres o exercir una activitat en edificis i establiments, ha d'emplenar les exigències contingudes en el Decret 65/2019, de 26 d'abril, del Consell, de regulació de l'accessibilitat en l'edificació i en els espais públics o normativa que ho substituïska, siga com siga el seu règim d'autorització o de si se sol·licita mitjançant procediment independent o conjunt, a exclusió de les activitats subjectes al Reglament d'Instal·lacions Industrials.

SEGON.- En l'àmbit d'aplicació de l'article 62 de l'Ordre d'Obres i Activitats o norma que la substituïska tindrà consideració de Servici Higiènic d'ús públic únicament el que siga exigít per al públic o per als clients, quan així ho dispose la normativa sectorial pròpia de l'activitat, mitjançant disposició municipal o supramunicipal. La resta tindran consideració de Servicis Higiènics d'ús privat, restringit o d'ús exclusiu dels treballadors.

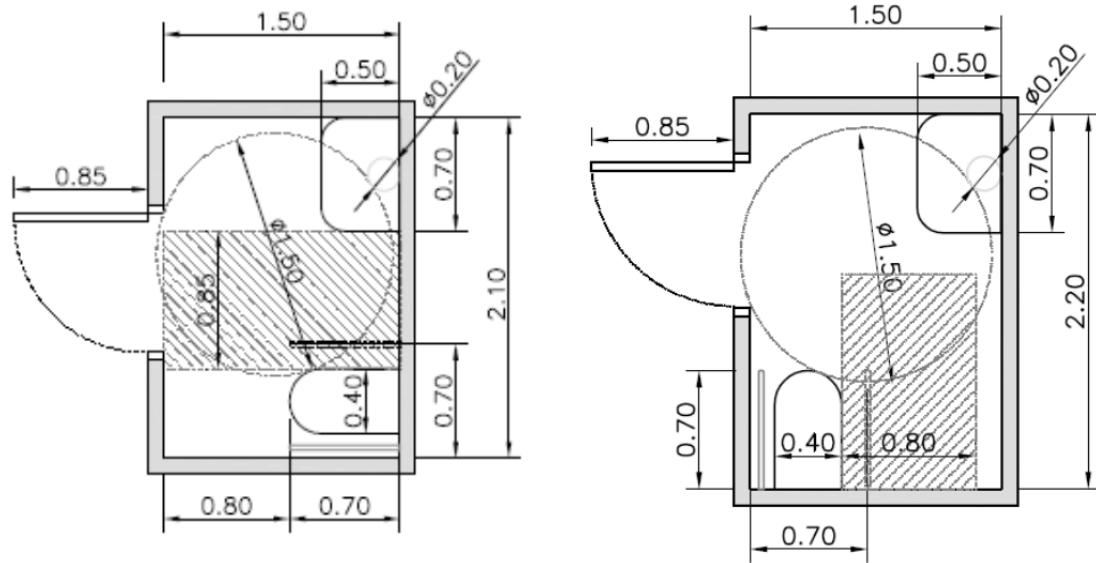
TERCER.- Resultarà autoritzable l'eliminació del vestíbul previ d'accés al servici higiènic amb consideració de Servici Higiènic d'ús privat, restringit o d'ús exclusiu dels treballadors, en locals de superfície útil igual o inferior a 40 m², llevat que es tracte de comerços on es venguen aliments o existísca obrador. En aquest cas, i com a mesura compensatòria, es disposarà a la porta d'accés al servici higiènic algun dispositiu o sistema de tancament autònom d'aquesta.

QUART.- Criteris de flexibilització dimensionals per superfície del local per a Servicis Higiènics d'ús privat, restringit o d'ús exclusiu dels treballadors, aplicables amb caràcter general, sense perjudici d'altres solucions puntuals de flexibilització aplicables en cas d'impossibilitat tècnica, econòmica o urbanística de cumplimiento de la normativa sobre accessibilitat.

S'haurà de manifestar la inviabilitat en la documentació tècnica, en qualsevol dels quatre casos que es relacionen a continuació. Els esquemes representats gràficament per cas han d'interpretar-se a títol explicatiu i exemplificatiu de les flexibilitzacions que es descriuen, no com a configuracions obligatòries a reproduir.

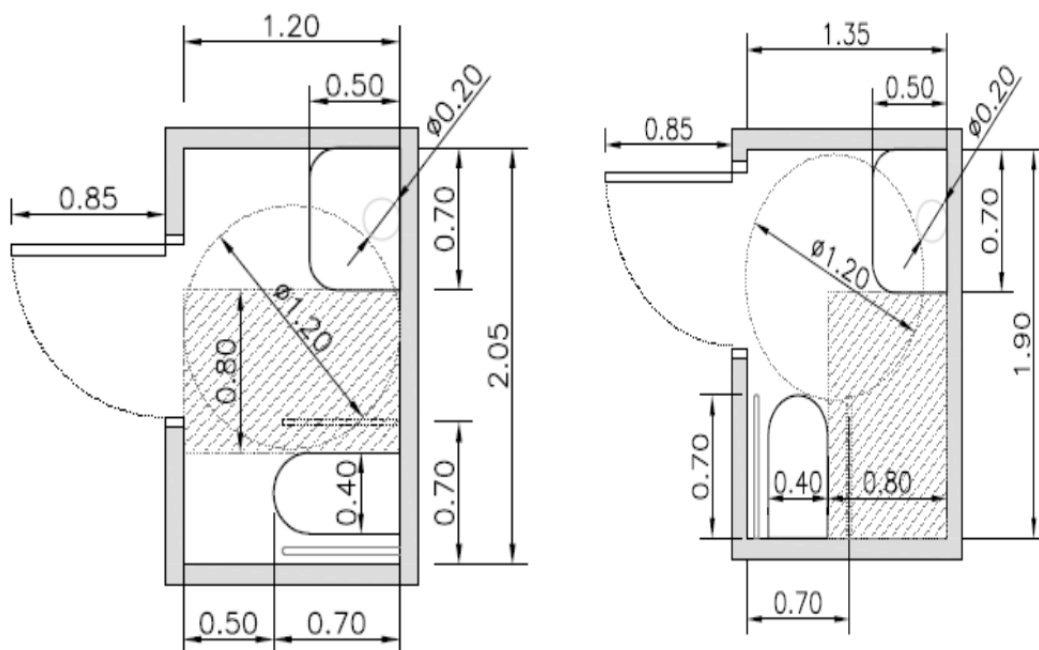
4.1.Locals de superfície útil superior a 30 m² i fins a 40 m²: criteri de flexibilització referent a la utilització de l'espai sota lavabo accessible sense pedestal com a espai de maniobra lliure d'obstacles. Les característiques del lavabo seran les que defineix el CTE-SUA com a lavabo accessible (espai lliure inferior 0,70m i profunditat 0,50m i l'altura de la seua cara superior *85cm), podent aprofitar la totalitat de l'espai sota

lavabo, exceptuant un cercle de Ø0,20m situat en el seu eix i tangent al parament on se situa.

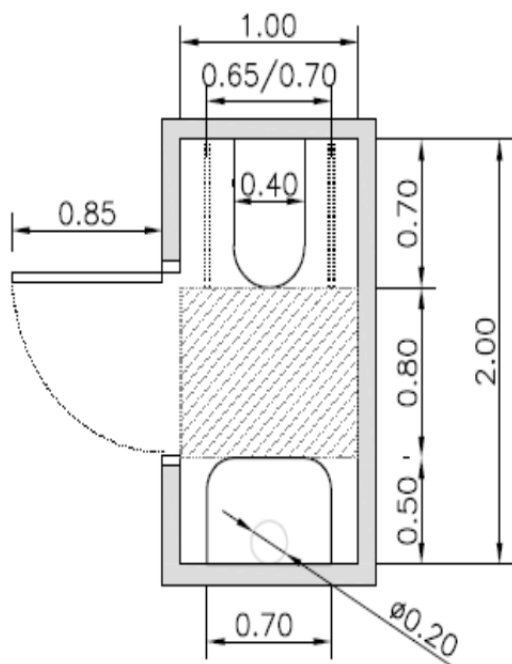


4.2. Locals de superfície útil superior entre 25 m² i fins a 30 m², criteri de flexibilització referent a la utilització de l'espai sota lavabo accessible sense pedestal com a espai de maniobra lliure d'obstacles. Les característiques del lavabo les que defineix el CTE-SUA com a lavabo accessible (espai lliure inferior 0,70m i profunditat 0,50m i l'altura de la seua cara superior 85cm), podent aprofitar la totalitat de l'espai sota lavabo, exceptuant un cercle de Ø0,20m situat en el seu eix i tangent al parament on se situa.

Segon criteri de flexibilització: resultaran autoritzables en aquests locals servicis higiènics de les característiques dimensionals referides a l'espai de maniobra lliure d'obstacles de Ø1,20m.



4.3. Locals de Superfície útil superior entre 20 m² i 25 m² En aquests casos quedant manifestada la inviabilitat de la dotació d'una cabina del tipus 4.2.a o 4.2.b, resultarà autoritzable disposar un servici higiènic que complisca tinga una Sútil 2m². En qualsevol cas, tal com estableix el DONA 2 CTE- SUA C.2. Criteris generals de projecte, es disposarà almenys una barra vertical de subjecció i suport al costat del vàter, que facilitarà el seu ús a persones amb una altra discapacitat física o d'edat avançada, per a asseure's i alçar-se.



4.4. Locals de Superfície útil igual o inferior a 20 m²

En els locals de dimensió igual o inferior a 20m² de superfície útil, s'emplenarà la dotació mínima higiènic sanitària urbanística amb la conformitat del Servei de Sanitat Municipal, i en qualsevol cas es disposarà almenys, una barra vertical de subjecció i suport al costat del vàter, que facilitarà el seu ús a persones amb una altra discapacitat física o d'edat avançada, per a asseure's i alçar-se.

CINQUÉ.- Deixar sense efecte els dictàmens de la Comissió d'Unificació de Criteris Tècnics 1/2017 (sessió de 14 de juny de 2017) i 12/2017 (sessió de 20 de desembre de 2017) "Excepció a l'obligació d'adaptació dels locals comercials a les normes d'accessibilitat.", des de la data d'adopció del present acord, resultant d'aplicació els criteris interpretatius establits en els punts anteriors.