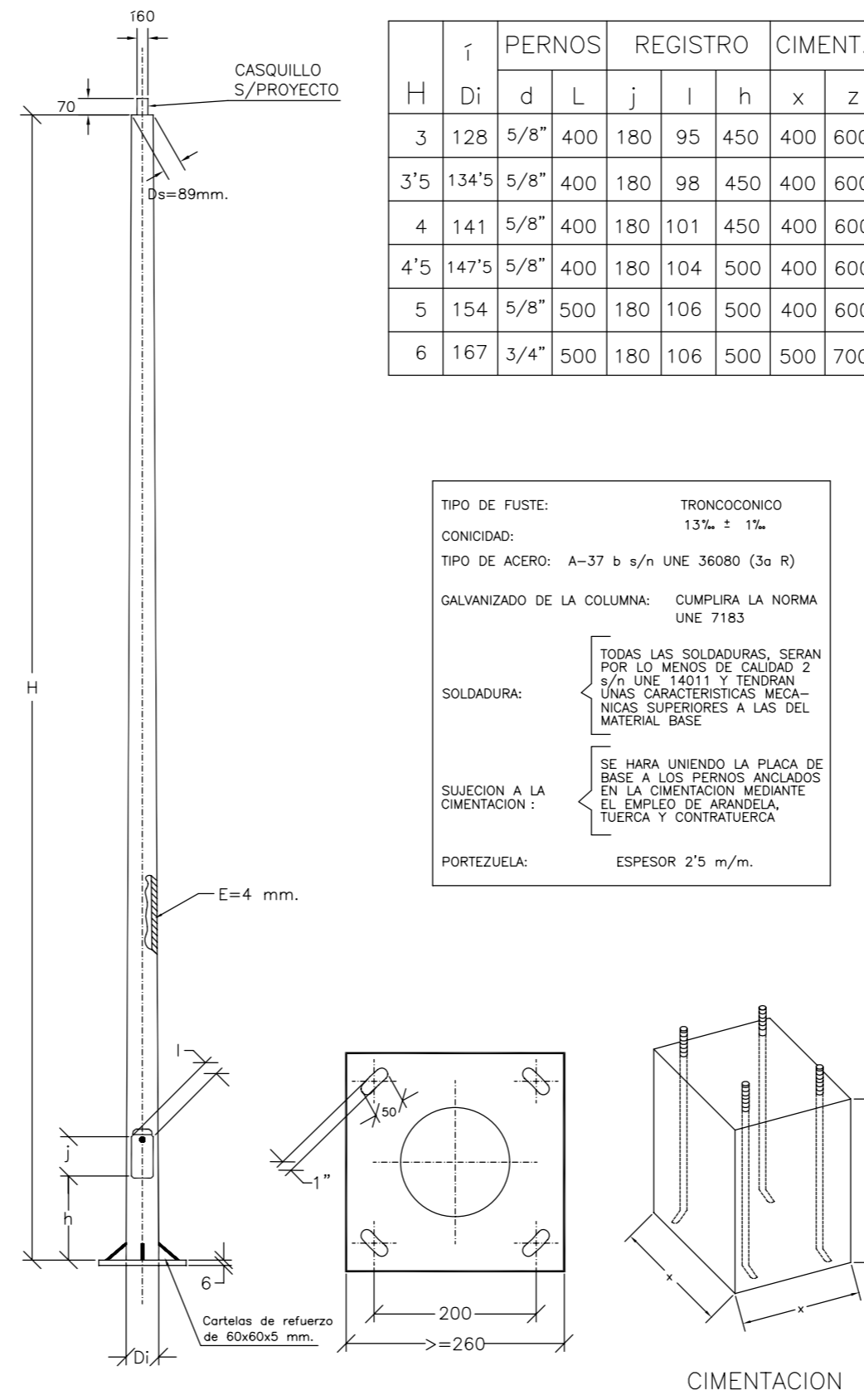
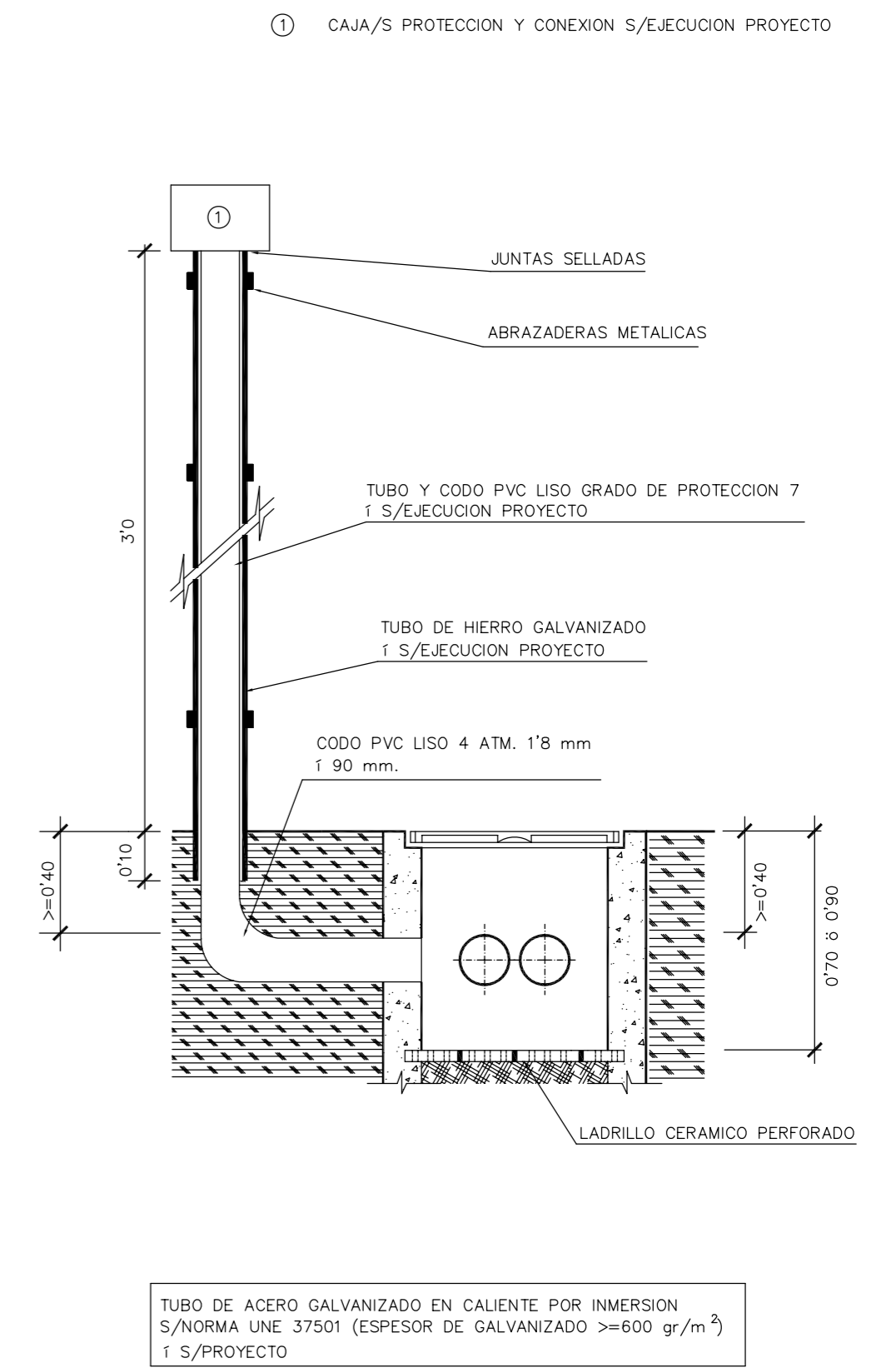


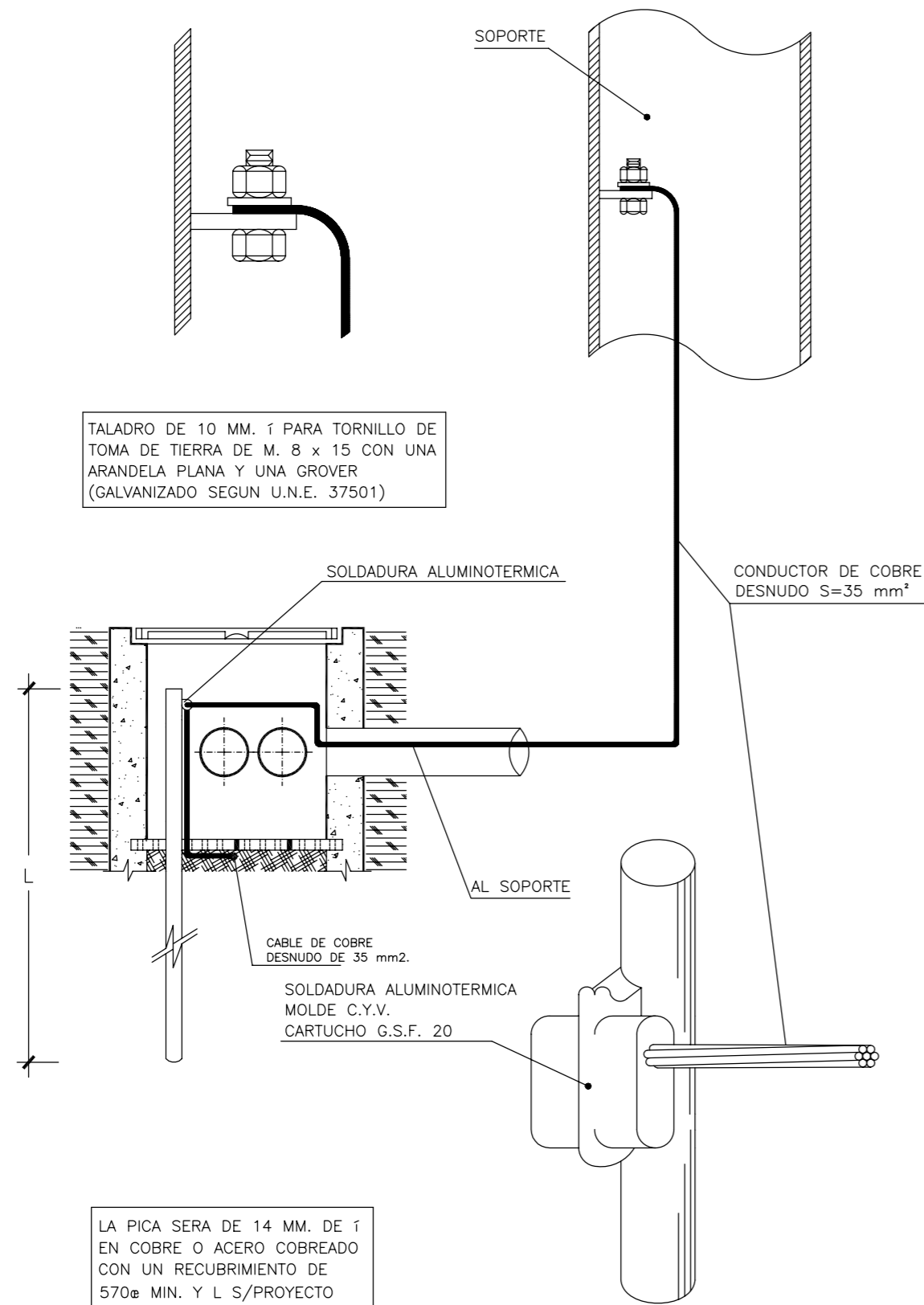
CANALIZACIONES S/APOYO



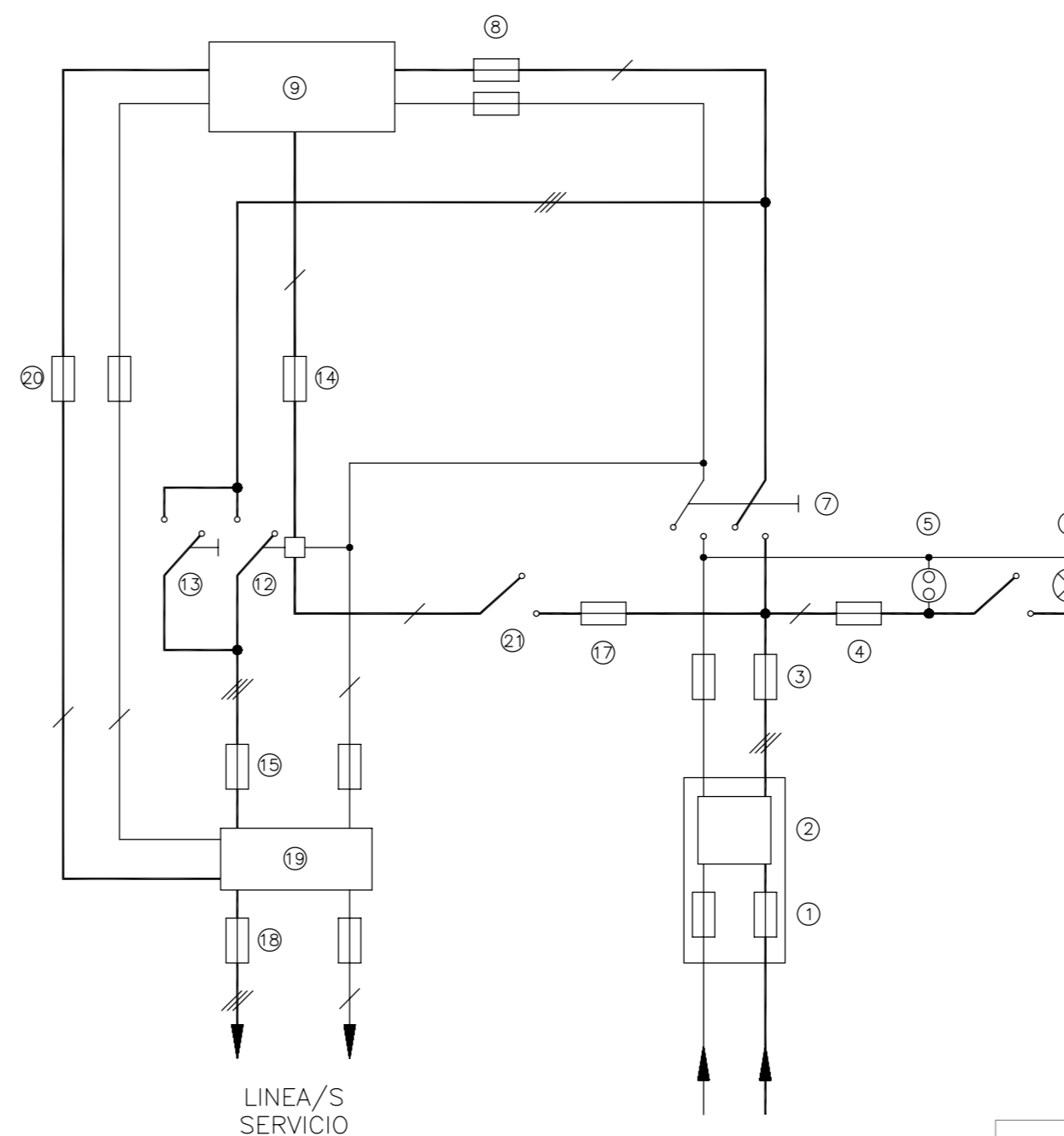
COLUMNA (Altura <= 6 m.)



GOTERO



TOMA DE TIERRA (PIQUETA)



CENTRO DE MANDO CON REGULADOR CENTRALIZADO ESQUEMA

CENTRO DE MANDO

DENOMINACION	(P)	≤ 39.000	▶ 49.500	▶ 66.000
① FUSIBLES DE PROTECCION	(A)	S/PROYECTO	=	=
② EQUIPO DE MEDIDA	(A)	S/PROYECTO	=	=
③ FUSIBLES GENERALES (BASES AC-160 A)	(A)	S/PROYECTO	=	=
④ FUSIBLE PROTECCION	(A)	6	=	=
⑤ TOMA DE CORRIENTE	(A)	10 - 16	=	=
⑥ PUNTO DE LUZ DE INCANDESCENCIA	(F)	100 W	=	=
⑦ INTERRUPTOR GENERAL	(A)	160	200	200
⑧ FUSIBLE CONTROLADOR	(A)	2	=	=
⑨ PROGRAMADOR ASTRONOMICO		S/PROYECTO	=	=
⑩				
⑪				
⑫ CONTACTOR POTENCIA	(A)	90	125	160
⑬ INTERRUPTOR MANUAL	(A)	100	125	160
⑭ FUSIBLE CONTACTOR	(A)	2	=	=
⑮ FUSIBLE LINEA POTENCIA	(A)	S/PROYECTO	=	=
⑯				
⑰ FUSIBLE LINEA AUXILIAR MANIOBRA	(A)	2	=	=
⑱ FUSIBLE SALIDA	(A)	S/PROYECTO	=	=
⑲ REGULADOR CENTRALIZADO	(A)	S/PROYECTO	=	=
⑳ FUSIBLE REGULADOR	(A)	10	=	=
㉑ INTERRUPTOR MANUAL LINEA AUXILIAR	(A)	10	=	=

PLAN DE REFORMA INTERIOR DE MEJORA DE LA U.E. 4. BARRIO VELLUTERS - VALENCIA

PROMOTOR:  
EZEQUIEL FERRANDO ABAD  
C/Santos Justo y Pastor, 151 - 0'8. 46005 VALENCIA

TITULO: ALUMBRADO PÚBLICO  
PLAN: DETALLES CANALIZACION, CIMENTACIONES  
TOMA DE TIERRA Y ESQUEMA C.M. CON REGULADOR

EL ARQUITECTO AUTOR DEL PROYECTO:

*Guillermo Rescaín*

D. GUILLERMO RESCAÍN

AYUNTAMIENTO DE VALENCIA

ESCALA: VARIAS FECHA: JULIO 2.005 No. PLAN: U.5.2