

## **INDICE**

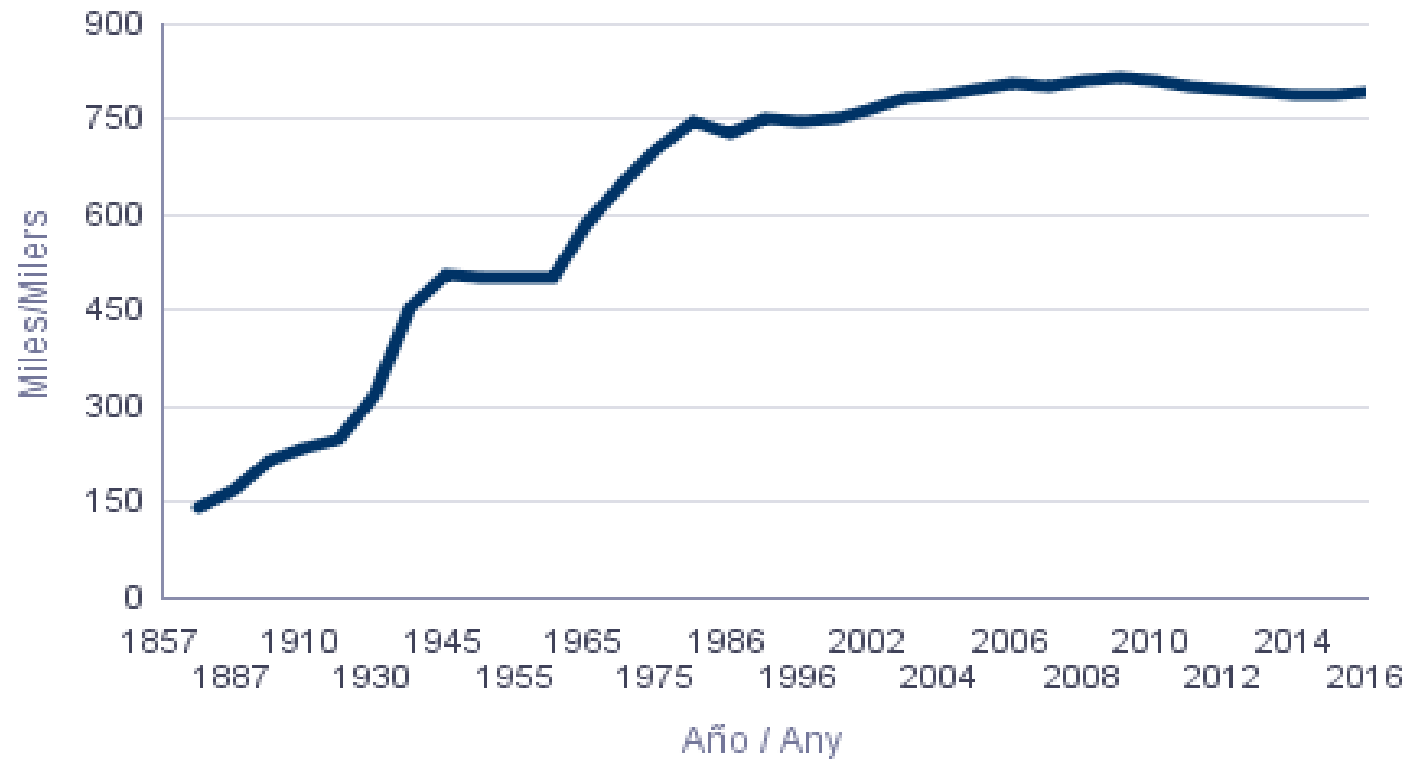
1. Evolución de la población de la ciudad de Valencia por sexo
2. Densidad de población por distrito. 2016
3. Población según edad en grupos de cinco años por distrito. 2016
4. Evolución de los mayores de 64 años. Años 2006-2016 por sexo
5. Población mayor de 64 años por nacionalidad y sexo. 2016
6. Evolución de nacimientos de la ciudad de Valencia por sexo
7. Evolución de esperanza de vida al nacimiento por sexo
8. Indicadores de envejecimiento de población
9. Proyecciones de población por edad en el período 2014-2019
10. Renta media según la edad de la persona primera declarante. Distritos. 2010-2012
11. Evolución del PIB per cápita en el período 2006-2015
12. Evolución de la tasa de riesgo de pobreza en el período 2008-2015
13. Personas con certificado de minusvalía según grupos de edad y grado. 2016
14. Mayores de 64 años que viven solos, según edad y sexo. 2016
15. Porcentaje de población de 18 y más años con primaria o menos, según edad y sexo
16. Porcentaje de población de 25 y más años con bachiller, equivalente o superior, según edad y sexo

## 1. Evolución de la población de la ciudad de Valencia por sexo

|      | Total   | Varones | Mujeres |
|------|---------|---------|---------|
| 2006 | 807.396 | 389.677 | 417.719 |
| 2007 | 800.666 | 385.399 | 415.267 |
| 2008 | 810.064 | 390.152 | 419.912 |
| 2009 | 815.440 | 393.358 | 422.082 |
| 2010 | 810.444 | 390.293 | 420.151 |
| 2011 | 800.469 | 384.159 | 416.310 |
| 2012 | 799.188 | 383.245 | 415.943 |
| 2013 | 794.228 | 380.127 | 414.101 |
| 2014 | 787.301 | 375.952 | 411.349 |
| 2015 | 787.266 | 376.142 | 411.124 |
| 2016 | 791.632 | 378.282 | 413.350 |

Fuente: Padrón Municipal de Habitantes. Oficina de Estadística

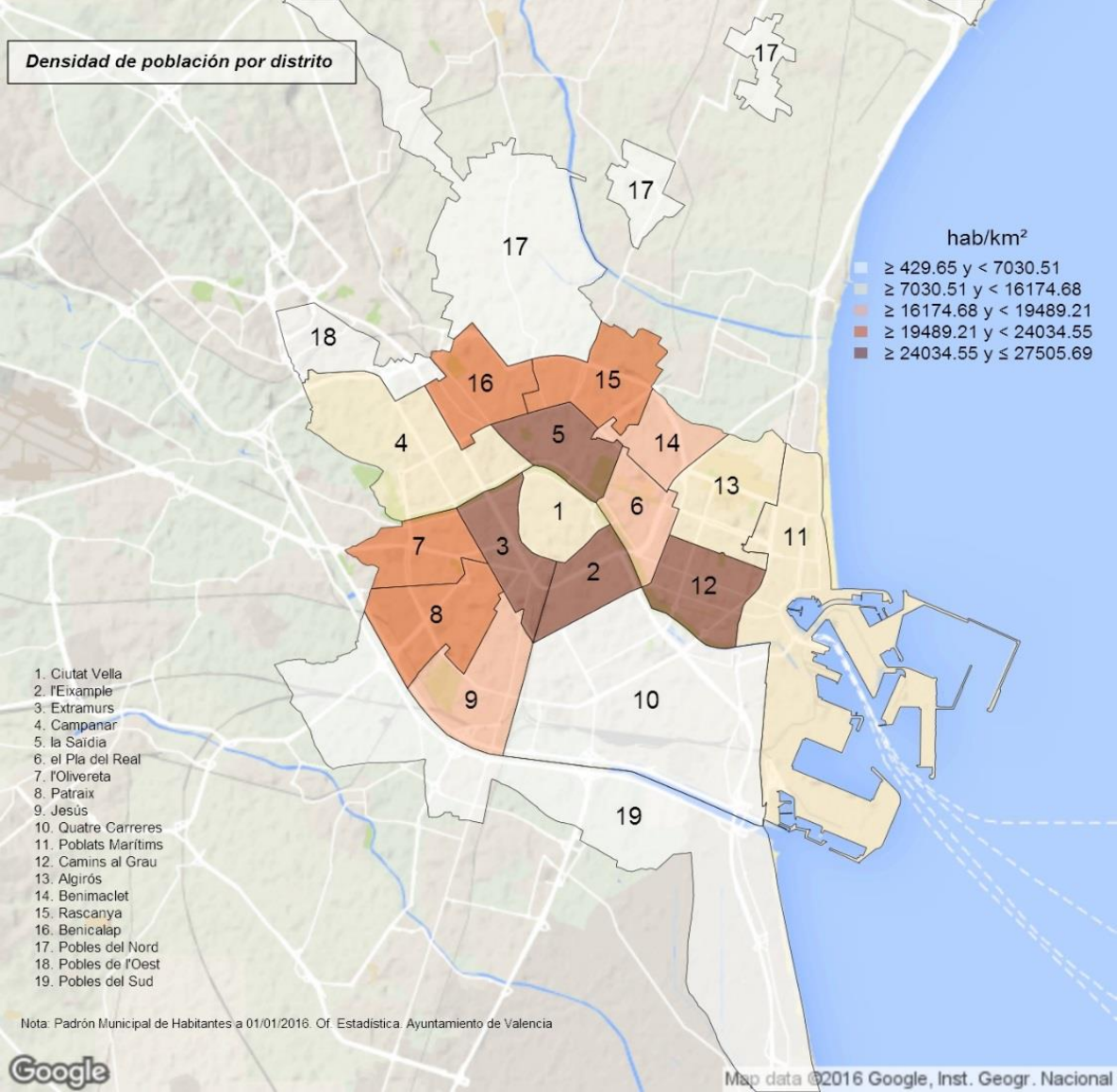
## Evolución de la población de la ciudad de Valencia



## 2. Densidad de población por distrito. 2016

|                          | Población 2016 | Densidad 2016 (hab/km <sup>2</sup> ) |
|--------------------------|----------------|--------------------------------------|
| València / Valencia(1)   | 791.632        | 8.010                                |
| 1. Ciutat Vella          | 26.769         | 15.841                               |
| 2. l'Eixample            | 42.406         | 24.468                               |
| 3. Extramurs             | 48.287         | 24.491                               |
| 4. Campanar              | 37.562         | 7.062                                |
| 5. la Saïdia             | 46.818         | 24.084                               |
| 6. el Pla del Real       | 30.116         | 17.792                               |
| 7. l'Olivereta           | 48.221         | 24.001                               |
| 8. Patraix               | 57.573         | 19.914                               |
| 9. Jesús                 | 52.261         | 17.509                               |
| 10. Quatre Carreres      | 73.664         | 6.504                                |
| 11. Poblats Marítims (1) | 57.590         | 14.512                               |
| 12. Camins al Grau       | 65.119         | 27.506                               |
| 13. Algirós              | 37.191         | 12.489                               |
| 14. Benimaclet           | 29.096         | 17.712                               |
| 15. Rascanya             | 52.749         | 20.079                               |
| 16. Benicalap            | 45.460         | 20.470                               |
| 17. Pobles del Nord      | 6.529          | 430                                  |
| 18. Pobles de l'Oest     | 13.993         | 6.983                                |
| 19. Pobles del Sud (1)   | 20.228         | 627                                  |

Fuente: Padrón Municipal de Habitantes. Oficina de Estadística

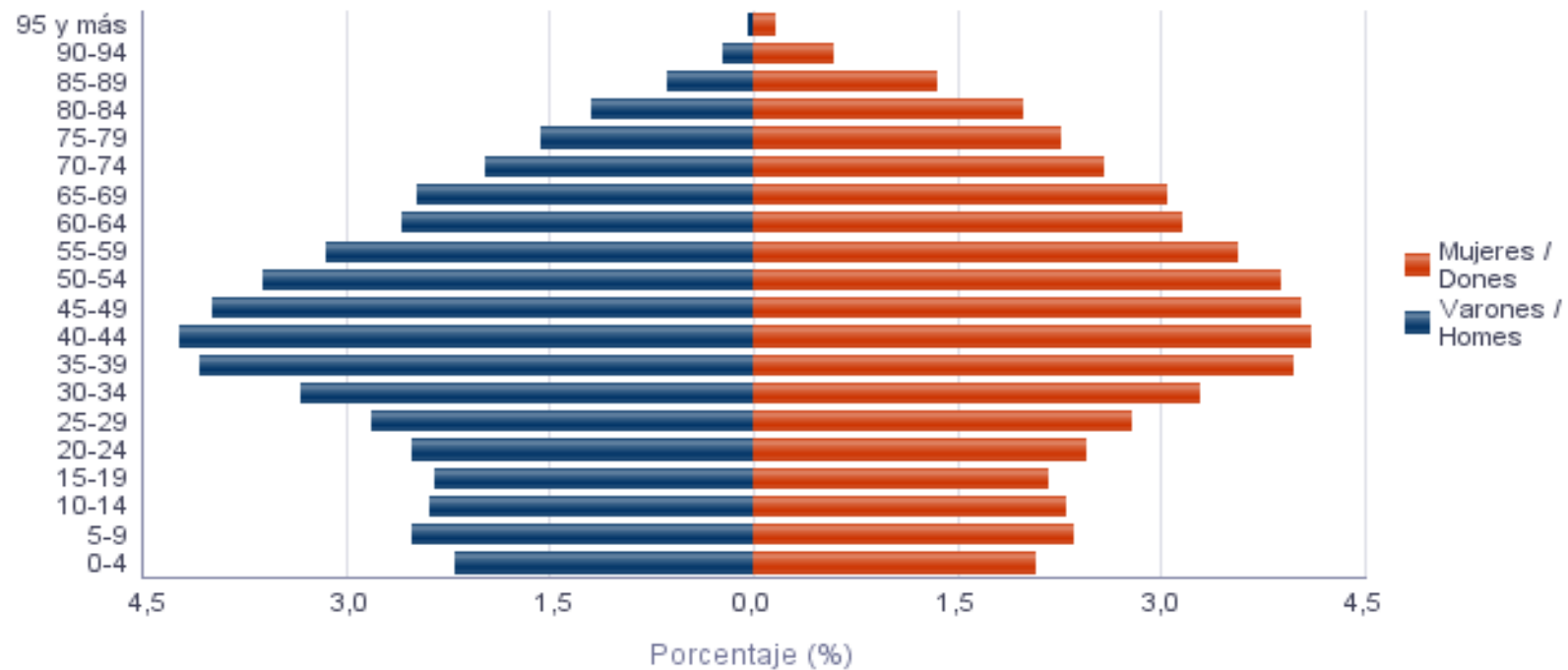


### 3. Población según edad en grupos de cinco años por distrito. 2016

|                      | Total          | 0-4           | 5-9           | 10-14         | 15-19         | 20-24         | 25-29         | 30-34         | 35-39         | 40-44         | 45-49         | 50-54         | 55-59         | 60-64         | 65-69         | 70-74         | 75-79         | 80-84         | 85-89         | 90 y más     |
|----------------------|----------------|---------------|---------------|---------------|---------------|---------------|---------------|---------------|---------------|---------------|---------------|---------------|---------------|---------------|---------------|---------------|---------------|---------------|---------------|--------------|
| <b>Total</b>         | <b>791.632</b> | <b>33.735</b> | <b>38.579</b> | <b>37.064</b> | <b>35.763</b> | <b>39.270</b> | <b>44.258</b> | <b>52.447</b> | <b>63.815</b> | <b>66.029</b> | <b>63.326</b> | <b>59.236</b> | <b>53.207</b> | <b>45.566</b> | <b>43.783</b> | <b>36.180</b> | <b>30.362</b> | <b>25.180</b> | <b>15.667</b> | <b>8.165</b> |
| 1. Ciutat Vella      | 26.769         | 1.100         | 1.064         | 966           | 929           | 1.186         | 1.637         | 2.180         | 2.432         | 2.422         | 2.091         | 1.938         | 1.648         | 1.437         | 1.453         | 1.238         | 986           | 943           | 662           | 457          |
| 2. l'Eixample        | 42.406         | 1.767         | 2.031         | 1.943         | 1.821         | 1.867         | 2.109         | 2.709         | 3.190         | 3.501         | 3.255         | 3.245         | 2.806         | 2.402         | 2.282         | 2.081         | 1.764         | 1.695         | 1.247         | 691          |
| 3. Extramurs         | 48.287         | 1.928         | 2.186         | 2.133         | 1.991         | 2.243         | 2.612         | 3.062         | 3.513         | 3.862         | 3.833         | 3.615         | 3.323         | 2.780         | 2.645         | 2.335         | 2.145         | 1.973         | 1.349         | 759          |
| 4. Campanar          | 37.562         | 1.984         | 2.168         | 1.778         | 1.507         | 1.644         | 2.045         | 2.720         | 3.148         | 3.303         | 2.818         | 2.492         | 2.487         | 2.369         | 2.314         | 1.807         | 1.240         | 871           | 570           | 297          |
| 5. la Saïdia         | 46.818         | 1.802         | 2.072         | 1.949         | 1.993         | 2.364         | 2.682         | 3.043         | 3.672         | 3.729         | 3.561         | 3.392         | 3.084         | 2.647         | 2.730         | 2.368         | 2.163         | 1.769         | 1.155         | 643          |
| 6. el Pla del Real   | 30.116         | 1.327         | 1.546         | 1.433         | 1.484         | 1.773         | 1.805         | 1.843         | 2.036         | 2.081         | 1.992         | 2.133         | 1.955         | 1.819         | 1.884         | 1.661         | 1.260         | 1.034         | 663           | 387          |
| 7. l'Olivarera       | 48.221         | 1.846         | 2.117         | 2.114         | 2.143         | 2.367         | 2.521         | 3.068         | 3.698         | 4.040         | 3.980         | 3.725         | 3.118         | 2.486         | 2.487         | 2.381         | 2.244         | 2.022         | 1.271         | 593          |
| 8. Patraix           | 57.573         | 2.188         | 2.684         | 2.866         | 2.896         | 2.879         | 3.068         | 3.477         | 4.315         | 4.603         | 4.777         | 4.773         | 4.260         | 3.807         | 3.281         | 2.562         | 1.933         | 1.631         | 1.053         | 520          |
| 9. Jesús             | 52.261         | 2.098         | 2.443         | 2.265         | 2.288         | 2.635         | 2.929         | 3.386         | 4.385         | 4.454         | 4.125         | 4.108         | 3.804         | 3.139         | 2.964         | 2.216         | 2.068         | 1.514         | 956           | 484          |
| 10. Quatre Carreres  | 73.664         | 3.181         | 3.667         | 3.569         | 3.453         | 3.501         | 3.814         | 4.815         | 6.036         | 6.434         | 6.248         | 5.574         | 4.645         | 3.971         | 4.056         | 3.475         | 3.043         | 2.270         | 1.269         | 643          |
| 11. Pobles Marítims  | 57.590         | 2.456         | 3.007         | 2.795         | 2.642         | 2.905         | 3.319         | 3.924         | 4.678         | 4.680         | 4.588         | 4.336         | 3.935         | 3.342         | 2.920         | 2.440         | 2.124         | 1.855         | 1.083         | 561          |
| 12. Camins al Grau   | 65.119         | 2.907         | 3.685         | 3.557         | 3.170         | 3.159         | 3.472         | 4.169         | 5.368         | 6.027         | 5.952         | 4.848         | 4.219         | 3.402         | 3.090         | 2.653         | 2.190         | 1.724         | 997           | 530          |
| 13. Algirós          | 37.191         | 1.269         | 1.345         | 1.478         | 1.610         | 2.214         | 2.588         | 2.580         | 2.642         | 2.527         | 2.385         | 2.848         | 2.857         | 2.581         | 2.674         | 1.919         | 1.419         | 1.154         | 732           | 369          |
| 14. Benimaclet       | 29.096         | 1.081         | 1.090         | 1.138         | 1.358         | 1.718         | 2.097         | 2.133         | 2.307         | 1.989         | 2.051         | 2.151         | 2.270         | 1.908         | 1.764         | 1.291         | 1.037         | 941           | 525           | 247          |
| 15. Rascanya         | 52.749         | 2.675         | 3.051         | 2.702         | 2.576         | 2.636         | 2.867         | 3.442         | 4.607         | 4.953         | 4.493         | 3.749         | 3.181         | 2.697         | 2.549         | 2.105         | 1.871         | 1.435         | 806           | 354          |
| 16. Benicalap        | 45.460         | 2.381         | 2.296         | 2.332         | 2.099         | 2.188         | 2.427         | 3.269         | 4.341         | 4.057         | 3.825         | 3.303         | 2.698         | 2.389         | 2.388         | 1.895         | 1.444         | 1.193         | 653           | 282          |
| 17. Pobles del Nord  | 6.529          | 268           | 376           | 352           | 320           | 311           | 344           | 333           | 457           | 552           | 547           | 496           | 475           | 387           | 349           | 284           | 243           | 213           | 134           | 88           |
| 18. Pobles de l'Oest | 13.993         | 638           | 751           | 772           | 617           | 679           | 815           | 982           | 1.250         | 1.216         | 1.137         | 1.024         | 963           | 760           | 746           | 567           | 451           | 360           | 189           | 76           |
| 19. Pobles del Sud   | 20.228         | 839           | 1.000         | 922           | 866           | 1.001         | 1.107         | 1.312         | 1.740         | 1.599         | 1.668         | 1.486         | 1.479         | 1.243         | 1.207         | 902           | 737           | 583           | 353           | 184          |

Fuente: Padrón Municipal de Habitantes a 1 de enero de 2016. Oficina de Estadística

## Población según edad y sexo



#### 4. Evolución de los mayores de 64 años. Años 2006-2016 por sexo

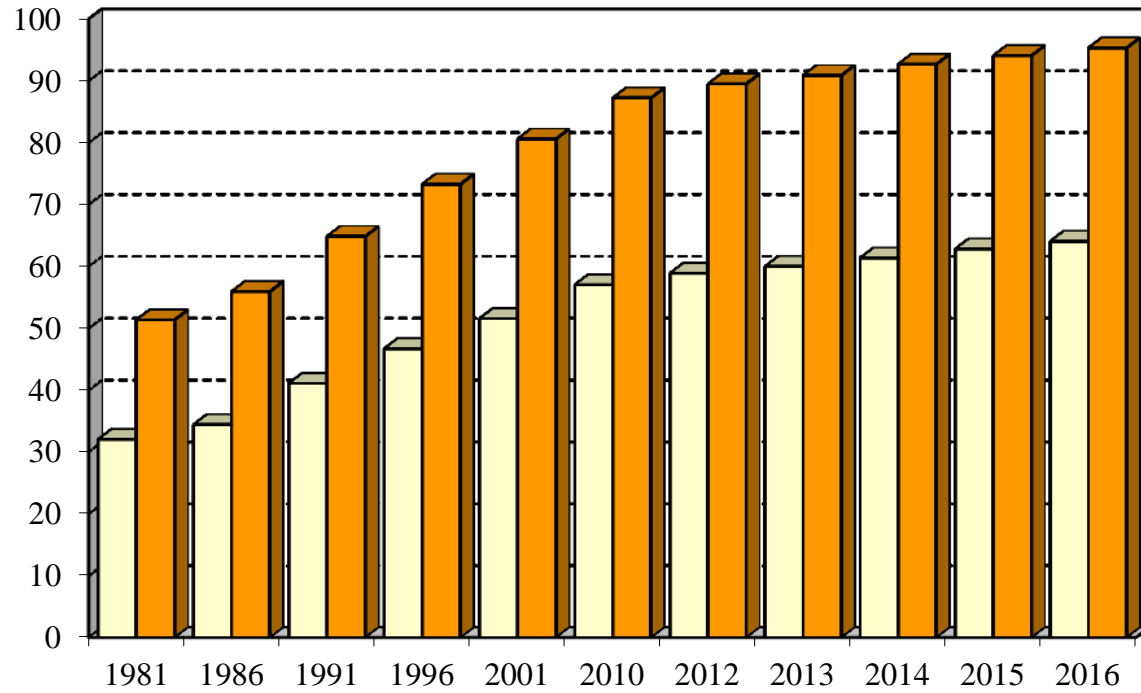
|      | Total   | Varones | Mujeres |
|------|---------|---------|---------|
| 2006 | 139.035 | 54.522  | 84.513  |
| 2007 | 138.731 | 54.455  | 84.276  |
| 2008 | 139.762 | 55.005  | 84.757  |
| 2009 | 142.167 | 56.121  | 86.046  |
| 2010 | 144.217 | 57.006  | 87.211  |
| 2011 | 146.075 | 57.808  | 88.267  |
| 2012 | 148.325 | 58.853  | 89.472  |
| 2013 | 150.812 | 59.971  | 90.841  |
| 2014 | 153.981 | 61.333  | 92.648  |
| 2015 | 156.835 | 62.796  | 94.039  |
| 2016 | 159.337 | 64.050  | 95.287  |

Fuente: Padrón Municipal de Habitantes. Oficina de Estadística



## Evolución de las personas mayores de 64 años por sexo

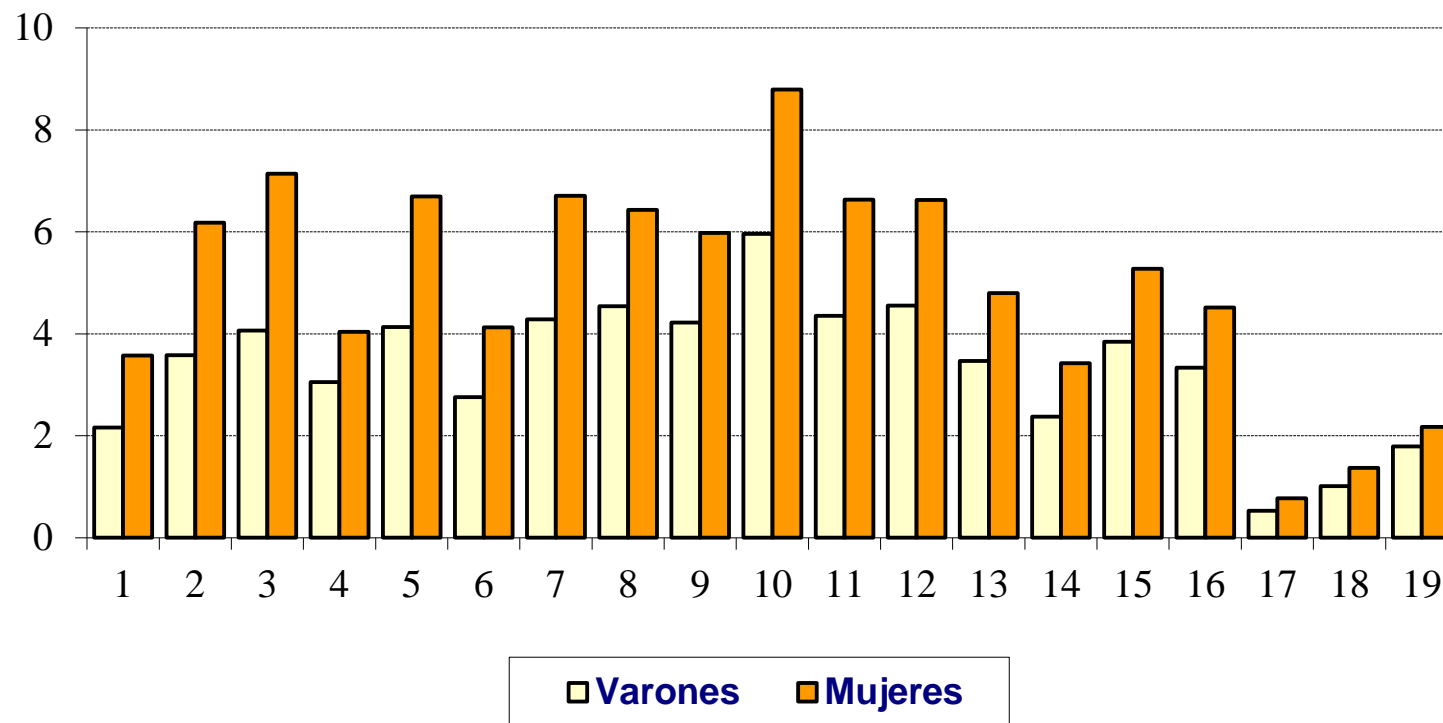
Miles



■ Homes ■ Dones

## Mayores de 64 años según sexo y distrito. 2016

Miles



## 5. Población mayor de 64 años por nacionalidad y sexo. 2016

|                          | Total   | Varones | Mujeres |
|--------------------------|---------|---------|---------|
| Total                    | 159.337 | 64.050  | 95.287  |
| Nacionalidad española    | 156.380 | 62.748  | 93.632  |
| Nacionalidad no española | 2.957   | 1.302   | 1.655   |

Fuente: Padrón Municipal de Habitantes. Oficina de Estadística

## 6. Evolución de nacimientos de la ciudad de Valencia por sexo

|                       | 2005  | 2006  | 2007  | 2008  | 2009  | 2010  | 2011  | 2012  | 2013  | 2014  |
|-----------------------|-------|-------|-------|-------|-------|-------|-------|-------|-------|-------|
| Nacimientos           | 8.086 | 8.001 | 8.281 | 8.345 | 7.668 | 7.502 | 7.314 | 7.004 | 6.460 | 6.427 |
| Tasa de natalidad (‰) | 10,08 | 9,95  | 10,28 | 10,27 | 9,43  | 9,31  | 9,14  | 8,79  | 8,17  | 8,16  |

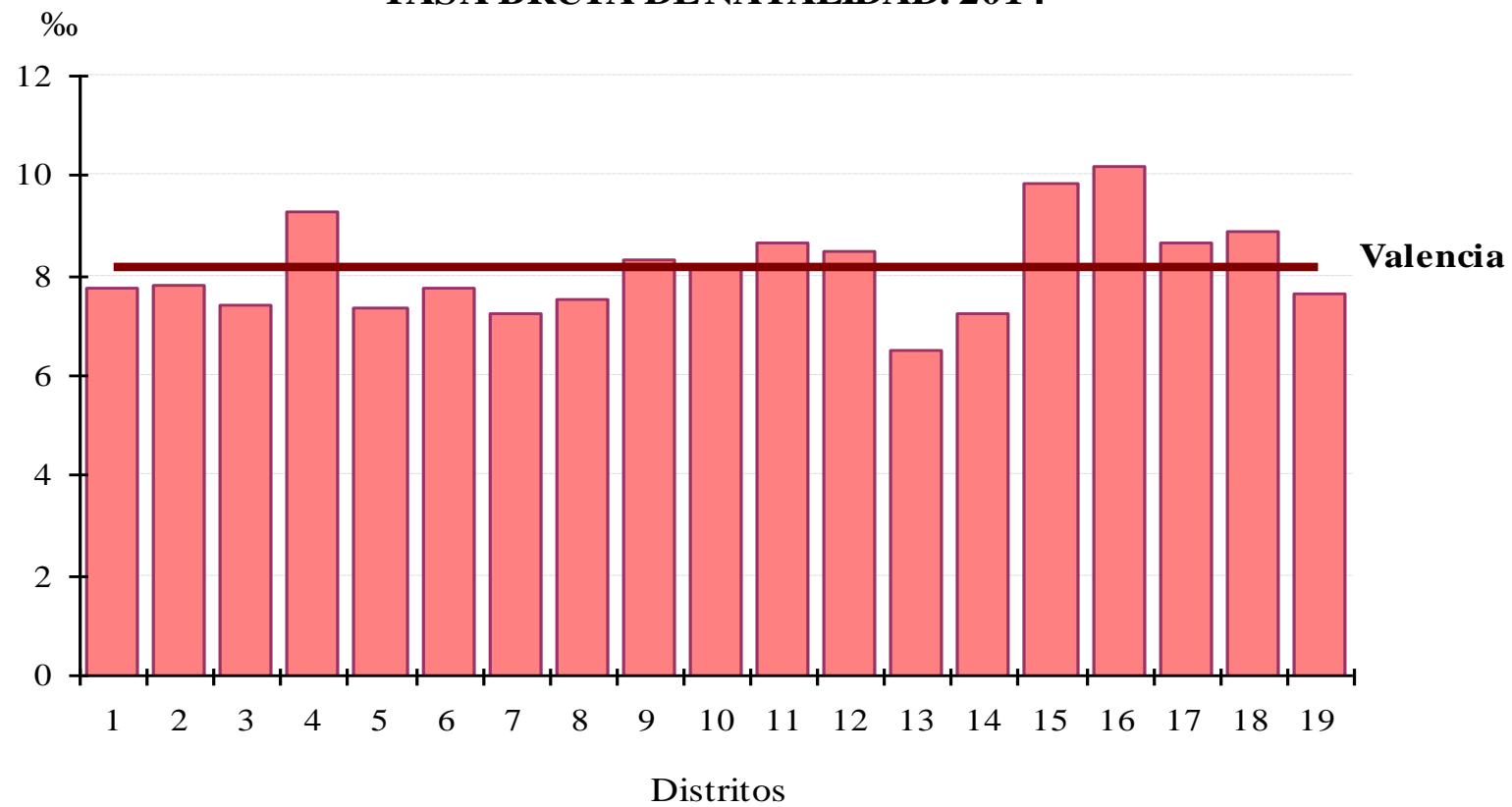
Fuente: Altas y Bajas del Padrón Municipal de Habitantes. Oficina de Estadística.

## 7. Evolución de esperanza de vida al nacimiento por sexo

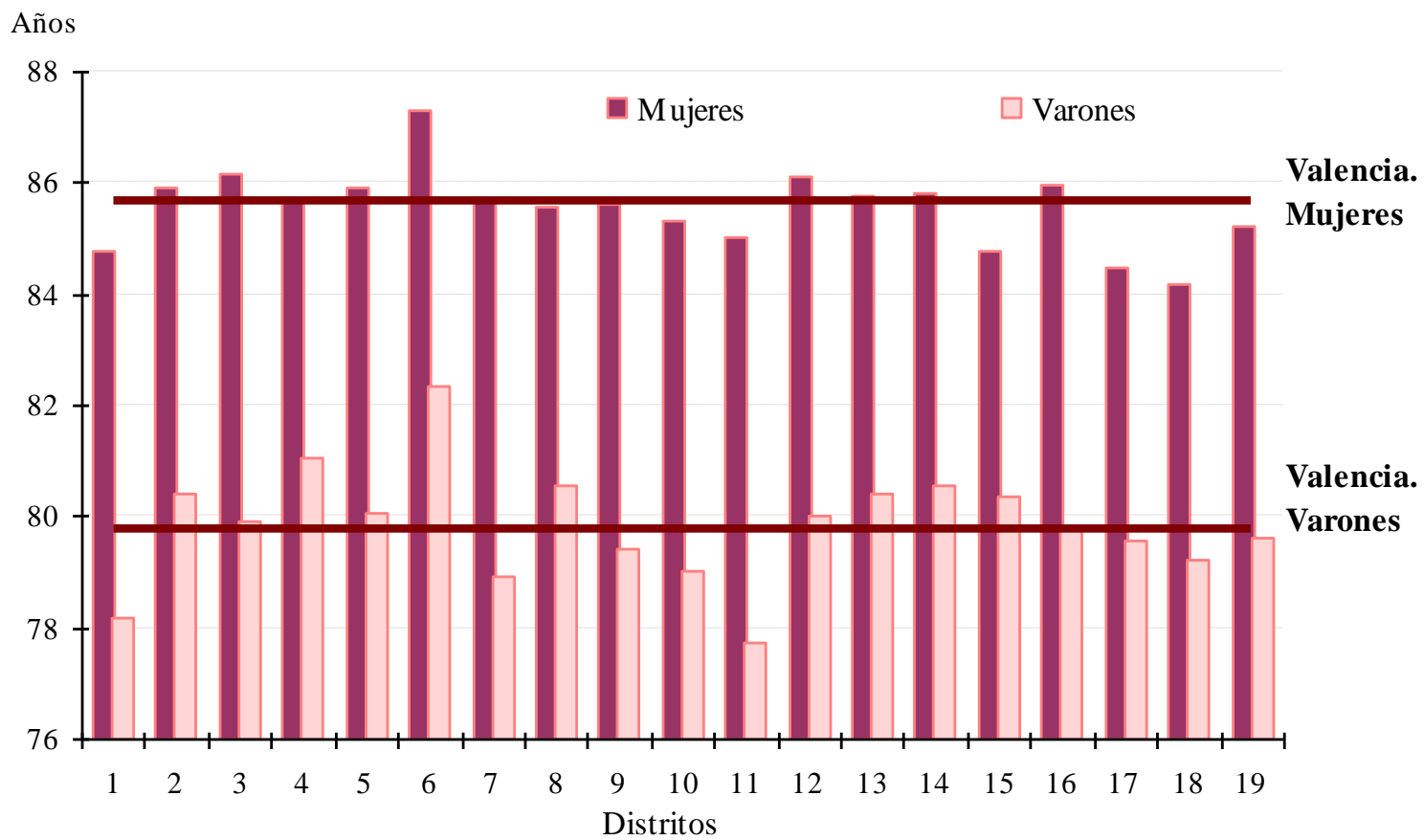
|   | 2002-2005 | 2004-2007 | 2005-2008 | 2006-2009 | 2007-2010 | 2008-2011 | 2009-2012 | 2010-2013 | 2011-2014 |
|---|-----------|-----------|-----------|-----------|-----------|-----------|-----------|-----------|-----------|
| Esperanza de vida al nacimiento (Varones) | 76,5      | 77,4      | 77,8      | 78,2      | 78,5      | 78,4      | 79,0      | 79,4      | 79,8      |
| Esperanza de vida al nacimiento (Mujeres) | 83,6      | 83,8      | 84,2      | 84,6      | 84,9      | 84,8      | 85,4      | 85,5      | 85,7      |

Fuente: Altas y Bajas del Padrón Municipal de Habitantes. Oficina de Estadística.

## TASA BRUTA DE NATALIDAD. 2014



### ESPERANZA DE VIDA AL NACIMIENTO. 2011-2014



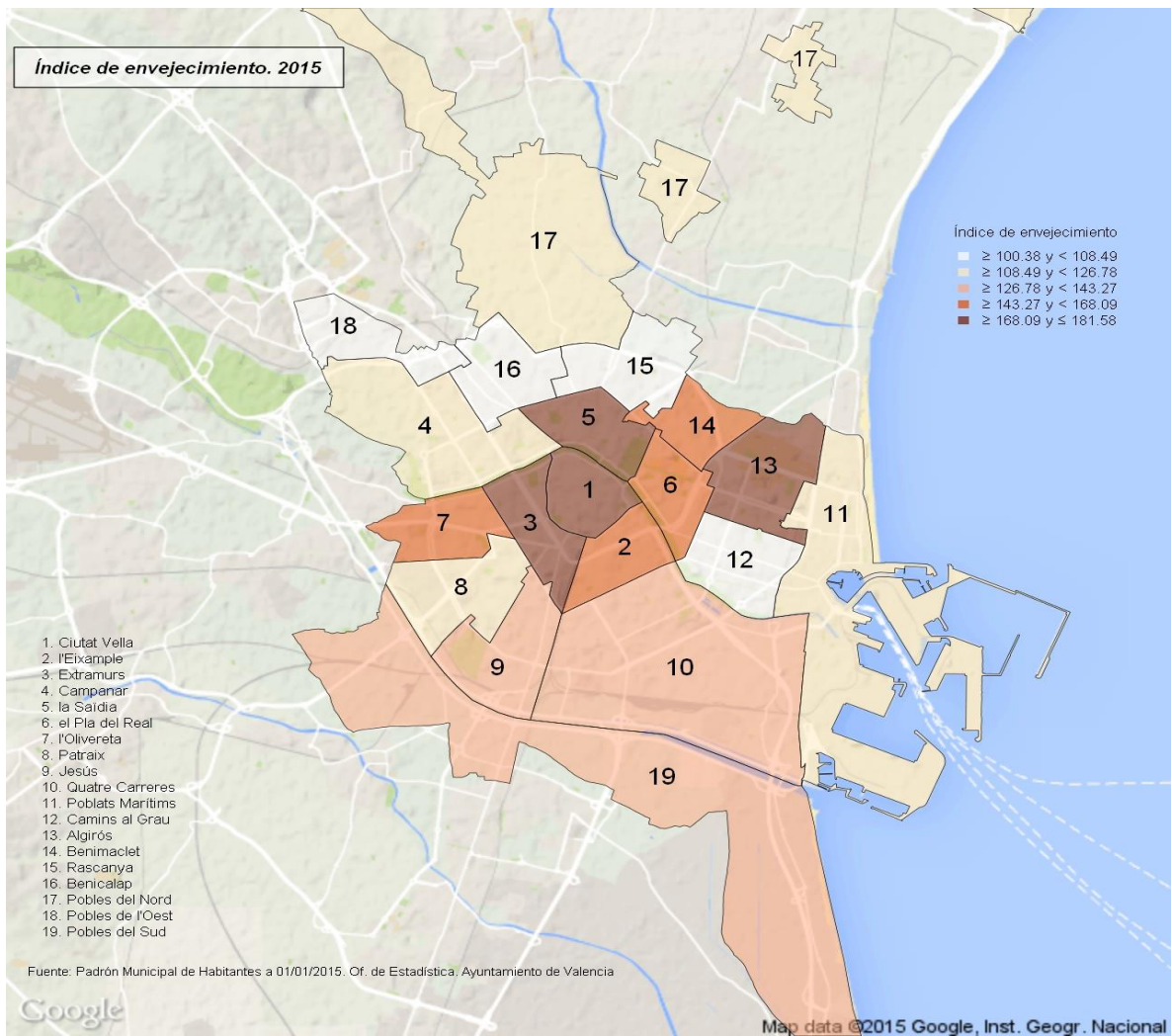
## 8. Indicadores de envejecimiento de población

|                                | 2005   | 2006   | 2007   | 2008   | 2009   | 2010   | 2011   | 2012   | 2013   | 2014   |
|--------------------------------|--------|--------|--------|--------|--------|--------|--------|--------|--------|--------|
| Índice de envejecimiento       | 121,71 | 121,13 | 119,53 | 120,11 | 121,73 | 123,64 | 125,18 | 127,57 | 131,60 | 134,50 |
| Índice de sobre-envejecimiento | 11,15  | 11,59  | 12,20  | 12,63  | 12,95  | 13,33  | 13,73  | 13,99  | 14,40  | 14,70  |

Fuente: Altas y Bajas del Padrón Municipal de Habitantes. Oficina de Estadística.



Índice de envejecimiento. 2015



## 9. Proyecciones de población por edad en el período 2014-2019

|                 | 2014    | 2015    | 2016    | 2017    | 2018    | 2019    |
|-----------------|---------|---------|---------|---------|---------|---------|
| Total           | 776.382 | 771.070 | 766.111 | 761.448 | 757.038 | 752.787 |
| De 0 a 4 años   | 35.998  | 34.850  | 33.699  | 32.520  | 31.077  | 30.005  |
| De 5 a 9 años   | 38.981  | 38.875  | 38.259  | 37.557  | 36.726  | 35.271  |
| De 10 a 14 años | 35.770  | 36.101  | 36.661  | 37.158  | 37.922  | 38.469  |
| De 15 a 19 años | 34.047  | 34.384  | 34.858  | 35.346  | 35.672  | 36.462  |
| De 20 a 24 años | 38.370  | 37.638  | 37.058  | 36.668  | 36.237  | 35.902  |
| De 25 a 29 años | 44.165  | 42.254  | 40.864  | 39.790  | 39.254  | 38.854  |
| De 30 a 34 años | 54.716  | 51.750  | 48.770  | 46.299  | 44.079  | 42.409  |
| De 35 a 39 años | 65.451  | 63.237  | 60.852  | 58.031  | 55.099  | 52.002  |
| De 40 a 44 años | 63.370  | 63.360  | 63.416  | 63.197  | 62.734  | 61.957  |
| De 45 a 49 años | 62.157  | 61.352  | 60.861  | 60.487  | 60.148  | 59.969  |
| De 50 a 54 años | 56.241  | 57.079  | 57.501  | 58.232  | 58.745  | 58.891  |
| De 55 a 59 años | 49.278  | 50.700  | 51.819  | 52.494  | 52.928  | 53.375  |
| De 60 a 64 años | 44.965  | 44.392  | 44.542  | 45.086  | 45.669  | 46.729  |
| De 65 a 69 años | 42.426  | 42.938  | 42.780  | 42.633  | 42.905  | 42.259  |
| De 70 a 74 años | 33.968  | 36.267  | 35.575  | 36.906  | 38.056  | 39.081  |
| De 75 a 79 años | 30.265  | 28.349  | 30.011  | 29.535  | 29.222  | 30.087  |
| De 80 a 84 años | 24.513  | 24.819  | 24.911  | 24.917  | 25.000  | 24.543  |
| De 85 a 89 años | 14.510  | 15.065  | 15.536  | 15.867  | 16.376  | 16.792  |
| De 90 a 94 años | 5.724   | 6.088   | 6.389   | 6.774   | 6.994   | 7.366   |
| 95 y más años   | 1.468   | 1.572   | 1.750   | 1.952   | 2.196   | 2.363   |

Fuente: Instituto Valenciano de Estadística.

## 10. Renta media según la edad de la persona primera declarante. Distritos. 2010-20

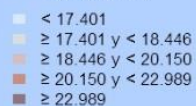
|                      | <b>Total</b>  | ≤ 34 años     | > 34 y ≤44 años | > 44 y ≤64 años | > 64 años     |
|----------------------|---------------|---------------|-----------------|-----------------|---------------|
| <b>Total</b>         | <b>22.690</b> | <b>14.048</b> | <b>22.238</b>   | <b>27.374</b>   | <b>22.227</b> |
| 1. Ciutat Vella      | 31.042        | 16.742        | 26.704          | 40.398          | 33.008        |
| 2. l'Eixample        | 36.210        | 18.781        | 28.746          | 43.654          | 39.810        |
| 3. Extramurs         | 24.628        | 12.788        | 23.722          | 30.805          | 22.430        |
| 4. Campanar          | 22.969        | 14.573        | 24.873          | 27.237          | 19.494        |
| 5. la Saïdia         | 22.225        | 12.145        | 18.715          | 28.338          | 23.826        |
| 6. el Pla del Real   | 33.981        | 18.305        | 29.383          | 45.565          | 33.992        |
| 7. l'Olivereta       | 18.724        | 13.434        | 16.716          | 23.065          | 17.785        |
| 8. Patraix           | 19.041        | 12.830        | 18.395          | 23.042          | 18.159        |
| 9. Jesús             | 18.873        | 12.742        | 18.150          | 23.154          | 18.563        |
| 10. Quatre Carreres  | 19.855        | 12.280        | 20.587          | 23.210          | 18.417        |
| 11. Poblats Marítims | 18.378        | 13.084        | 20.729          | 21.659          | 14.867        |
| 12. Camins al Grau   | 25.230        | 15.864        | 27.833          | 28.990          | 21.162        |
| 13. Algirós          | 23.177        | 14.326        | 23.194          | 28.698          | 20.315        |
| 14. Benimaclet       | 23.875        | 14.909        | 22.376          | 29.427          | 20.878        |
| 15. Rascanya         | 17.270        | 12.625        | 19.442          | 19.229          | 15.359        |
| 16. Benicalap        | 19.631        | 15.276        | 22.007          | 21.849          | 17.426        |
| 17. Pobles del Nord  | 22.044        | 13.309        | 24.290          | 27.683          | 17.363        |
| 18. Pobles de l'Oest | 15.697        | 9.539         | 16.890          | 17.282          | 17.176        |
| 19. Pobles del Sud   | 19.403        | 14.589        | 18.589          | 22.596          | 18.608        |

Fuente: Elaboración de la Oficina de Estadística a partir del fichero de microdatos del IRPF.

IEF. Ministerio de Hacienda y Administraciones Públicas. <http://www.ief.es/>

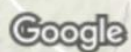
**Renta Media. Primera persona declarante mayor de 64 años. 2010-2012**

Renta (euros)



1. Ciutat Vella
2. l'Eixample
3. Extramurs
4. Campanar
5. la Saldia
6. el Pla del Real
7. l'Olivereta
8. Patraix
9. Jesús
10. Quatre Carreres
11. Poblat Marítims
12. Camins al Grau
13. Algirós
14. Benimaclet
15. Rascanya
16. Benicalap
17. Pobles del Nord
18. Pobles de l'Oest
19. Pobles del Sud

Fuente: Fichero de microdatos del IRPF. Elaboración propia  
IEF. Ministerio da Hacienda y Administraciones Públicas. <http://www.ief.es/>



Map data ©2016 Google, Inst. Geogr. Nacional

## 11. Evolución del PIB per cápita en el período 2006-2015

|                      | 2006   | 2007   | 2008   | 2009   | 2010   | 2011   | 2012   | 2013   | 2014   | 2015   |
|----------------------|--------|--------|--------|--------|--------|--------|--------|--------|--------|--------|
| Total nacional       | 22.722 | 23.893 | 24.274 | 23.271 | 23.214 | 22.903 | 22.300 | 22.134 | 22.412 | 23.290 |
| Comunitat Valenciana | 20.770 | 21.610 | 21.878 | 20.621 | 20.511 | 20.124 | 19.349 | 19.304 | 19.693 | 20.586 |

Fuente: Contabilidad Regional de España. INE

## 12. Evolución de la tasa de riesgo de pobreza en el período 2008-2015

|                      | 2008 | 2009 | 2010 | 2011 | 2012 | 2013 | 2014 | 2015 |
|----------------------|------|------|------|------|------|------|------|------|
| Total nacional       | 19,8 | 20,4 | 20,7 | 20,6 | 20,8 | 20,4 | 22,2 | 22,1 |
| Comunitat Valenciana | 23,6 | 20,9 | 22,7 | 22,0 | 25,0 | 23,6 | 26,2 | 25,3 |

Fuente: Encuesta de Condiciones de Vida. INE

### 13. Personas con certificado de minusvalía según grupos de edad y grado. 2016

|                 | Total   | <33%   | De 33% a 64% | De 65% a 74% | >74%   |
|-----------------|---------|--------|--------------|--------------|--------|
| Total           | 120.767 | 24.806 | 48.217       | 26.325       | 21.419 |
| ≤ 3 años        | 212     | 43     | 136          | 19           | 14     |
| De 4 y 5 años   | 245     | 60     | 146          | 22           | 17     |
| De 6 a 9 años   | 855     | 253    | 450          | 79           | 73     |
| De 10 a 15 años | 1.707   | 635    | 767          | 155          | 150    |
| De 16 y 17 años | 611     | 233    | 249          | 75           | 54     |
| De 18 a 24 años | 2.230   | 806    | 820          | 337          | 267    |
| De 25 a 44 años | 14.218  | 4.493  | 5.467        | 2.816        | 1.442  |
| De 45 a 64 años | 39.574  | 11.023 | 16.876       | 8.366        | 3.309  |
| De 65 a 74 años | 22.307  | 4.676  | 10.076       | 5.058        | 2.497  |
| De 75 a 84 años | 17.728  | 1.787  | 7.425        | 4.644        | 3.872  |
| ≥ 85 años       | 21.080  | 797    | 5.805        | 4.754        | 9.724  |

Fuente: Conselleria de Justicia y Bienestar Social. Dirección General de Personas con Discapacidad y Dependencia.

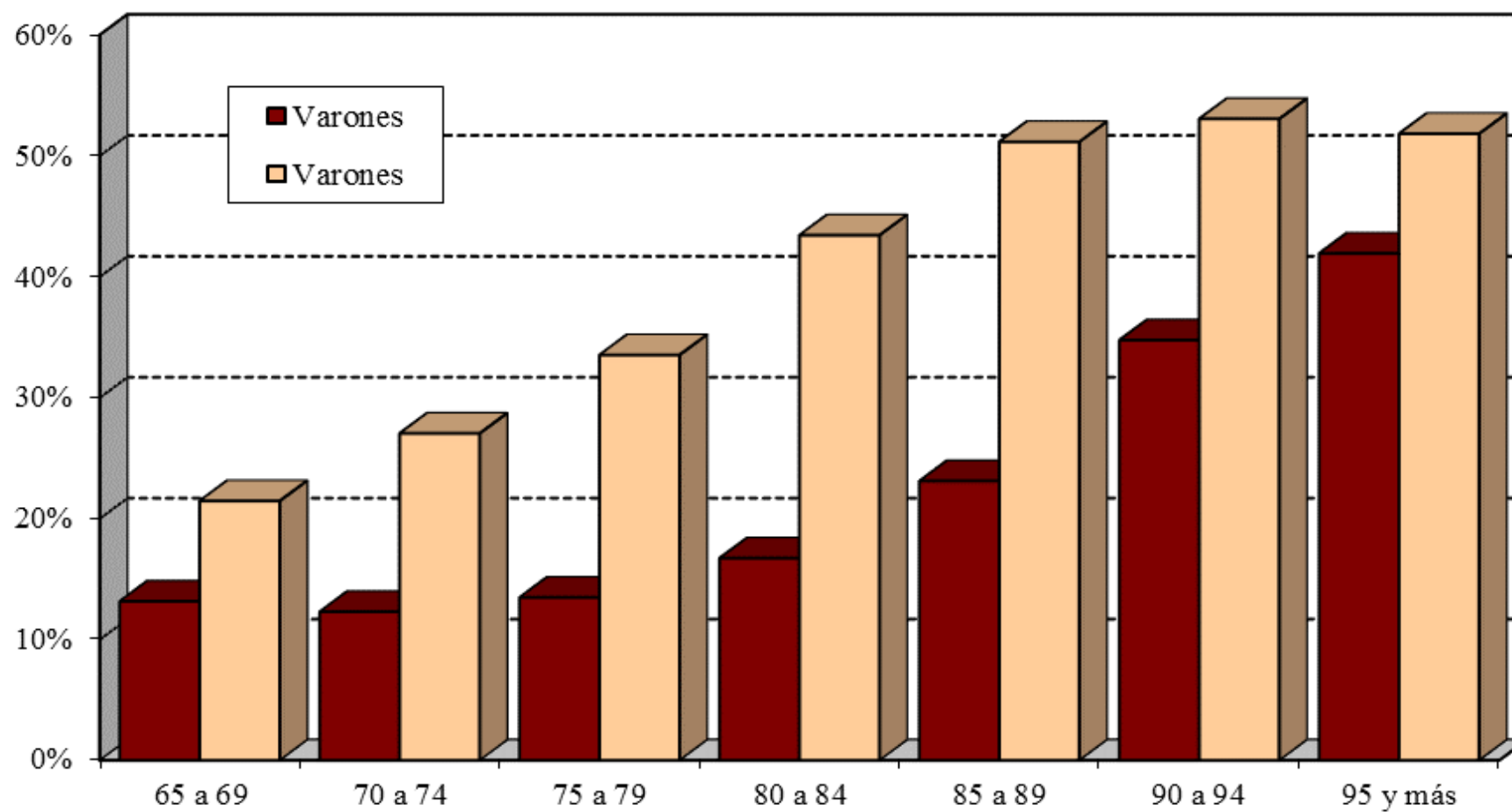
#### 14. Mayores de 64 años que viven solos, según edad y sexo. 2016

|          | <b>Total</b> | <b>%</b> | <b>Homes</b> | <b>%</b> | <b>Dones</b> | <b>%</b> |
|----------|--------------|----------|--------------|----------|--------------|----------|
| Total    | 41.940       | 100,0%   | 9.625        | 22,9%    | 32.315       | 77,1%    |
| 65 a 69  | 7.764        | 18,5%    | 2.577        | 6,1%     | 5.187        | 12,4%    |
| 70 a 74  | 7.471        | 17,8%    | 1.923        | 4,6%     | 5.548        | 13,2%    |
| 75 a 79  | 7.699        | 18,4%    | 1.664        | 4,0%     | 6.035        | 14,4%    |
| 80 a 84  | 8.419        | 20,1%    | 1.573        | 3,8%     | 6.846        | 16,3%    |
| 85 a 89  | 6.625        | 15,8%    | 1.143        | 2,7%     | 5.482        | 13,1%    |
| 90 a 94  | 3.111        | 7,4%     | 592          | 1,4%     | 2.519        | 6,0%     |
| 95 i més | 851          | 2,0%     | 153          | 0,4%     | 698          | 1,7%     |

Fuente: Padrón Municipal de Habitantes. Oficina de Estadística



## Proporción de personas mayores de 64 años que viven solas según edad y sexo



## 15. Porcentaje de población de 18 y más años con primaria o menos, según edad y sexo

|              | Total          |             | Varones        |             | Mujeres        |             |
|--------------|----------------|-------------|----------------|-------------|----------------|-------------|
|              | Total          | %           | Total          | %           | Total          | %           |
| <b>Total</b> | <b>660.822</b> | <b>22,5</b> | <b>311.179</b> | <b>20,6</b> | <b>349.643</b> | <b>24,1</b> |
| 18-24        | 53.601         | 20,0        | 27.324         | 23,4        | 26.277         | 16,5        |
| 25-34        | 96.705         | 12,2        | 48.610         | 15,0        | 48.095         | 9,4         |
| 35-44        | 129.844        | 10,3        | 65.773         | 12,5        | 64.071         | 8,0         |
| 45-54        | 122.562        | 12,1        | 59.948         | 13,3        | 62.614         | 11,0        |
| 55-64        | 98.773         | 20,9        | 45.474         | 19,3        | 53.299         | 22,2        |
| 65-74        | 79.963         | 37,0        | 35.260         | 31,2        | 44.703         | 41,6        |
| 75-84        | 55.542         | 56,9        | 21.772         | 48,0        | 33.770         | 62,7        |
| 85 y más     | 23.832         | 66,8        | 7.018          | 58,2        | 16.814         | 70,4        |

Fuente: Padrón Municipal de Habitantes a 1 de enero de 2016.

## 16. Porcentaje de población de 25 y más años con bachiller, equivalente o superior, según edad y

|              | Total          |             | Varones        |             | Mujeres        |             |
|--------------|----------------|-------------|----------------|-------------|----------------|-------------|
|              | Total          | %           | Total          | %           | Total          | %           |
| <b>Total</b> | <b>607.221</b> | <b>47,8</b> | <b>283.855</b> | <b>49,1</b> | <b>323.366</b> | <b>46,7</b> |
| 25-34        | 96.705         | 57,8        | 48.610         | 52,5        | 48.095         | 63,2        |
| 35-44        | 129.844        | 61,2        | 65.773         | 56,0        | 64.071         | 66,5        |
| 45-54        | 122.562        | 55,3        | 59.948         | 53,5        | 62.614         | 57,0        |
| 55-64        | 98.773         | 46,9        | 45.474         | 50,1        | 53.299         | 44,1        |
| 65-74        | 79.963         | 32,8        | 35.260         | 40,1        | 44.703         | 26,9        |
| 75-84        | 55.542         | 20,0        | 21.772         | 28,3        | 33.770         | 14,6        |
| 85 y más     | 23.832         | 15,1        | 7.018          | 23,5        | 16.814         | 11,6        |

Fuente: Padrón Municipal de Habitantes a 1 de enero de 2016.

**Porcentaje de población mayor de 24 años con bachiller, titulación equivalente o superior.**

