

PROCÉS DE CO-DISENY



Novembre 2020 – Gener 2021

TALLER ON-LINE

Promotor:



AJUNTAMENT DE VALÈNCIA

REGIDORIA DE PARTICIPACIÓ CIUTADANA I ACCIÓ VEÏNAL

Assistència tècnica:

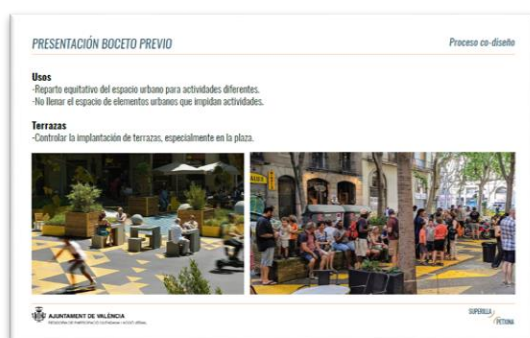
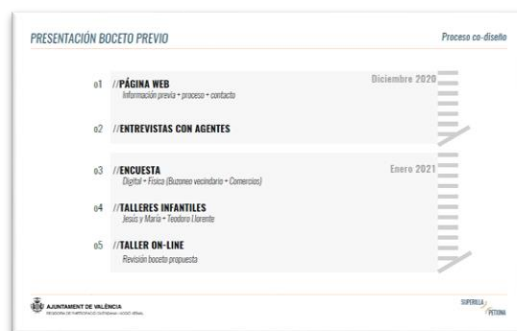
el fabricante
de esferas

TALLER ON-LINE VALIDACIÓ DE RESULTATS

Una vegada s'havien dut a terme totes les activitats anteriors, es pretenia compartir una presentació dels resultats i conclusions obtinguts amb l'objectiu d'avaluar els resultats amb totes les persones interessades, especialment les que ja havien participat en el procés. Aquesta activitat serviria com a devolució prèvia no definitiva de les directrius que es traslladarien a l'equip encarregat de la redacció del projecte d'execució de la superilla.

Per al taller es va preparar una presentació del procés dut a terme i les conclusions i directrius extretes com a resultat del procés de co-disseny, així com algunes consideracions relatives a la superilla que no se circumscriuen als objectius del procés de co-disseny. La presentació es va coordinar mitjançant el següent esquema:

- > **Valoració del procés de co-disseny i resultats (10 min)**
- > **Directrius proposta i comentaris (60 min)**
Presentació de les conclusions d'entrevistes+tallers+enquestes i explicació de l'esbós proposada recopilació. Aquest apartat es va organitzar en:
 - Qüestions generals
 - Elements de la guia
 - Altres elements
- > **Consideracions no relacionades amb el procés de co-disseny (5 min)**
Qüestions relatives a la implantació de la superilla plantejades pels participants que no tenen influència sobre el disseny proposat.
- > **Tancament de la jornada (5 min)**

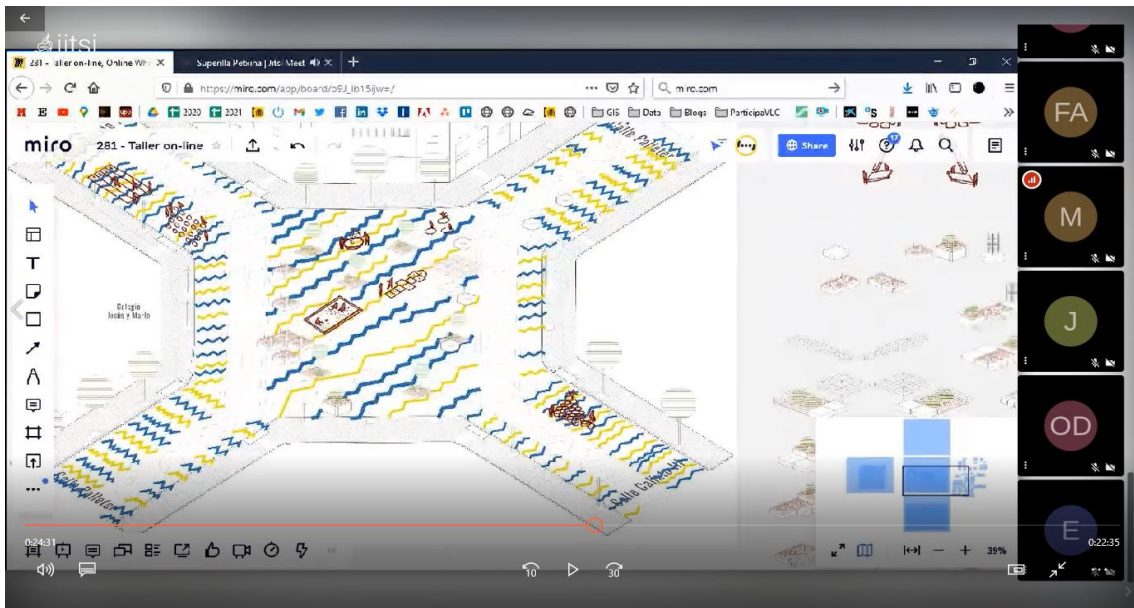


Diapositives de la presentació realitzada durant el taller.

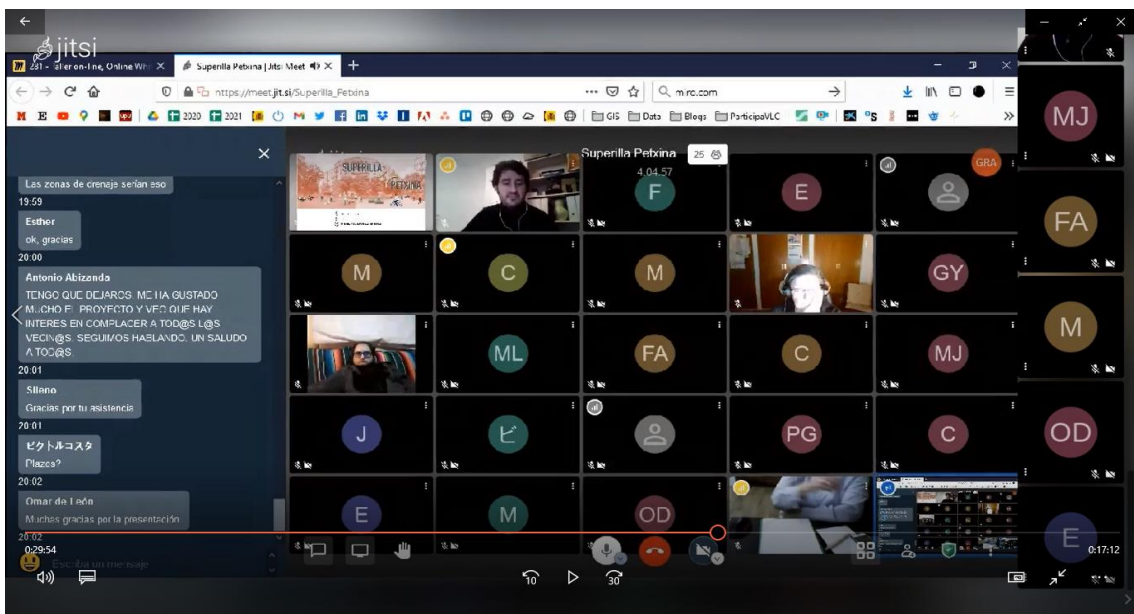
A través d'aquest taller es va mostrar que la visió i diagnòstic compartit servia per a contextualitzar les necessitats a les quals havien de respondre la selecció d'elements de la guia realitzada prèviament. La primera part del taller online es va realitzar utilitzant una presentació visual amb esquemes i imatges que servien per a mostrar exemples de les conclusions sobre les qüestions generals.

La segona part de la presentació, més vinculada als elements inclosos en la guia es va realitzar a través de la Pissarra col·laborativa (Miró). A través d'aquesta eina es pretenia transmetre la idea que les directrius i conclusions del procés podien servir per a la redacció definitiva del projecte de la superilla per part de l'equip tècnic encarregat sense tindre ja una configuració prèvia tancada.

Durant tota la presentació de les directrius i conclusions es va permetre i va fomentar el comentari obert dels diferents participants amb la intenció d'afinar o revisar alguns dels plantejaments exposats.



Captura de pantalla del taller mentre s'utilitzava la pissarra col·laborativa.



Captura de pantalla d'un moment de discussió en el taller de validació on-line del procés de co-disseny