

1. Padrón a 01/01/2018 . Distrito 14. Benimaclet

1. Padró a 01/01/2018 . Districte 14. Benimaclet

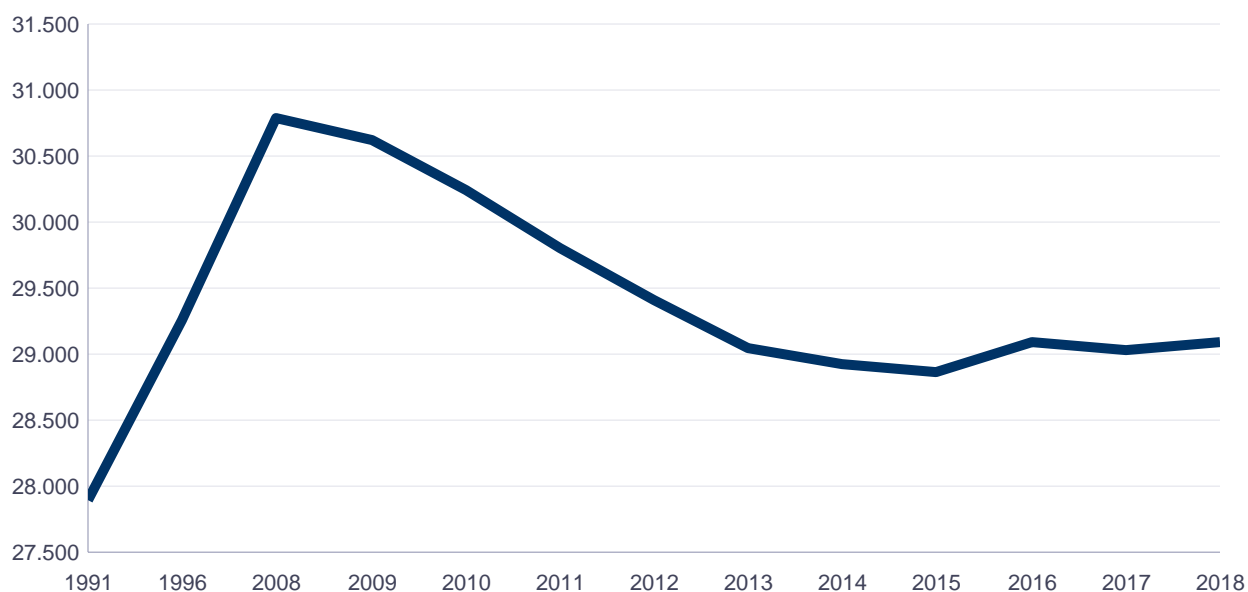
1.1. Evolución de la población

1.1. Evolució de la població

1991	1996	2008	2009	2010	2011	2012	2013	2014	2015	2016	2017	2018
27.891	29.253	30.789	30.626	30.243	29.799	29.411	29.046	28.926	28.868	29.096	29.038	29.091

Fuente: Padrón Municipal de Habitantes.
Font: Padró Municipal d'Habitants.

Evolución de la población
Evolució de la població



1.2. Superficie y densidad de población

1.2. Superfície i densitat de població

Personas / Persones	Superficie / Superfície	Densidad de población / Densitat de població
29.091	157,0	185,3

Nota: Superficie en hectáreas.
Fuente: Padrón Municipal de Habitantes. 01/01/2018
Nota: Superfície en hectàrees.
Font: Padró Municipal d'Habitants. 01/01/2018

1.3. Población por sexo y edad (grandes grupos)

1.3. Població per sexe i edat (grans grups)

	Total	0-15	16-64	65 y más
Total	29.091	3.496	19.474	6.121
Varones	13.560	1.728	9.333	2.499
Mujeres	15.531	1.768	10.141	3.622

Fuente: Padrón Municipal de Habitantes. 01/01/2018
Font: Padró Municipal d'Habitants. 01/01/2018

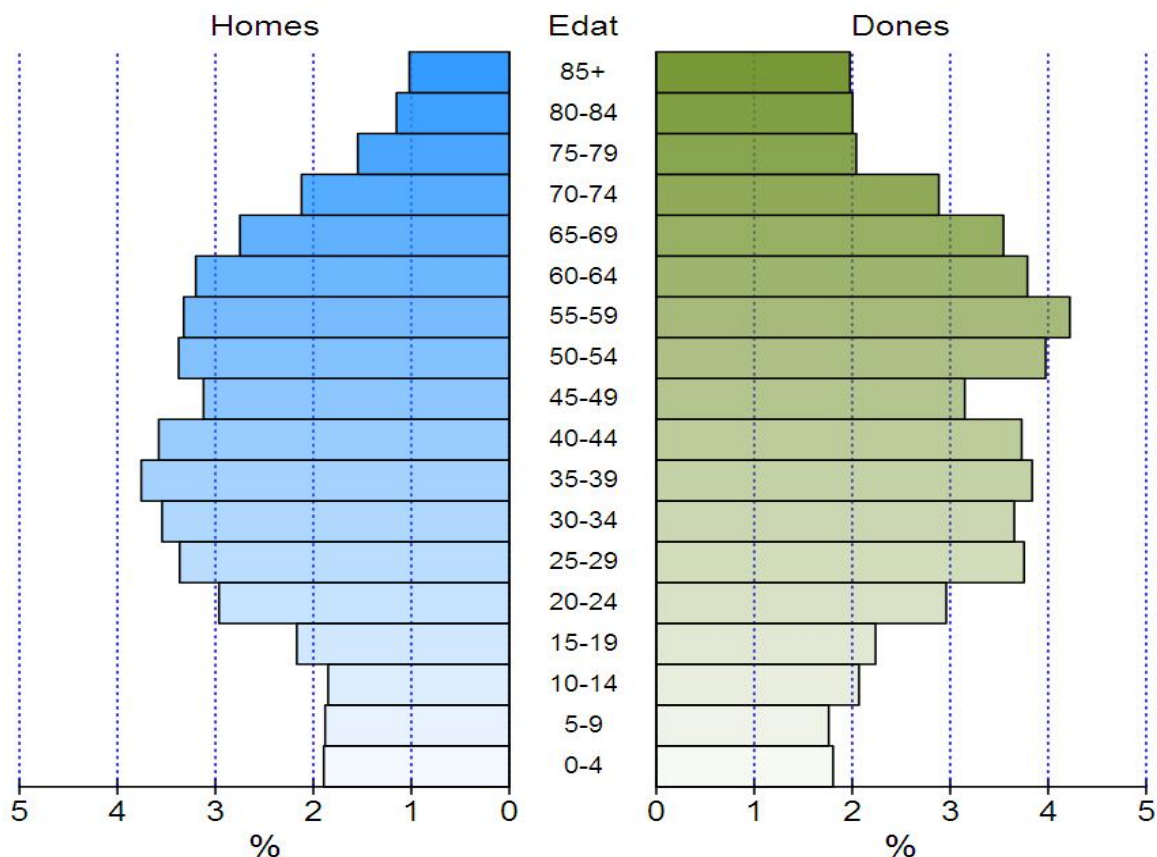
1.4. Población por sexo y edad (grupos de 5 años)

1.4. Població per sexe i edat (grups de 5 anys)

	Total	0-4	5-9	10-14	15-19	20-24	25-29	30-34	35-39	40-44	45-49	50-54	55-59	60-64	65-69	70-74	75-79	80-84	84 y más
Total	29.091	1.076	1.059	1.140	1.282	1.723	2.071	2.094	2.209	2.126	1.824	2.138	2.195	2.033	1.831	1.456	1.044	918	872
Varones	13.560	551	547	538	631	862	979	1.031	1.093	1.041	908	982	967	931	800	617	450	335	297
Mujeres	15.531	525	512	602	651	861	1.092	1.063	1.116	1.085	916	1.156	1.228	1.102	1.031	839	594	583	575

Fuente: Padrón Municipal de Habitantes.
Font: Padró Municipal d'Habitants.

Estructura d'edat i sexe



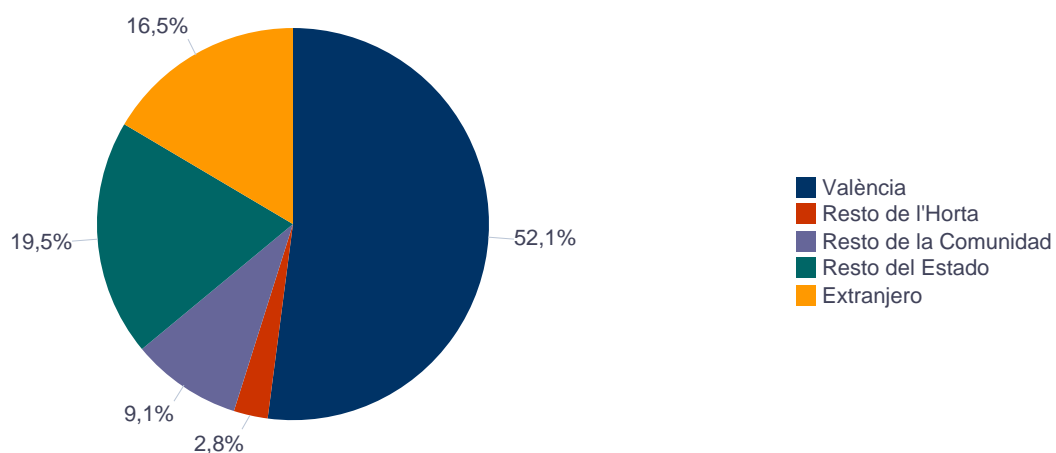
1.5. Población según lugar de nacimiento y sexo

1.5. Població segons lloc de naixement i sexe

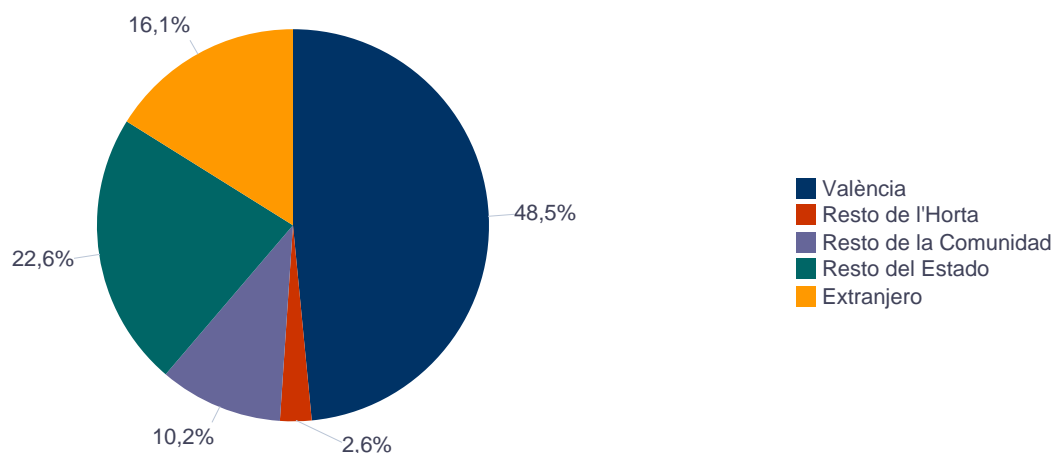
	Total	València	Resto de l'Horta	Resto de la Comunidad	Resto del Estado	Extranjero
Total	29.091	14.588	784	2.819	6.160	4.740
Varones	13.560	7.060	381	1.237	2.645	2.237
Mujeres	15.531	7.528	403	1.582	3.515	2.503

Fuente: Padrón Municipal de Habitantes a 1 de enero de 2018.
Font: Padró Municipal d'Habitants a 1 de gener de 2018

Varones / Homes



Mujeres / Dones



1.6. Población nacida en la Comunidad fuera de l'horta por comarcas principales

1.6. Població nascuda a la Comunitat fora de l'horta per comarques principals

Comarcas / Comarques	
Total	2.819
la Ribera Alta	273
la Plana d'Utiel-Requena	238
la Safor	199
els Serrans	143
el Camp de Túria	135
la Costera	155
l'Alacantí	128
la Plana Alta	182
la Ribera Baixa	93
la Vall d'Albaida	128
Resto / Resta	1.145

Fuente: Padrón Municipal de Habitantes a 1 de enero de 2018.

Font: Padró Municipal d'Habitants a 1 de gener de 2018

1.7. Población nacida en otras comunidades del Estado por comunidades principales

1.7. Població nascuda a altres comunitats de l'Estat per comunitats principals

Comunidades / Comunitats	
Total	6.160
Castilla - La Mancha	2.171
Andalucía	899
Madrid (Comunidad de)	552
Aragón	673
Castilla y León	464
Cataluna	331
Murcia (Región de)	250
Extremadura	232
Galicia	142
País Vasco	104
Asturias (Principado de)	56
Balears (Illes)	51
Resto	235

Fuente: Padrón Municipal de Habitantes a 1 de enero de 2018.

Font: Padró Municipal d'Habitants a 1 de gener de 2018

1.8. Población extranjera según nacionalidad, por continentes

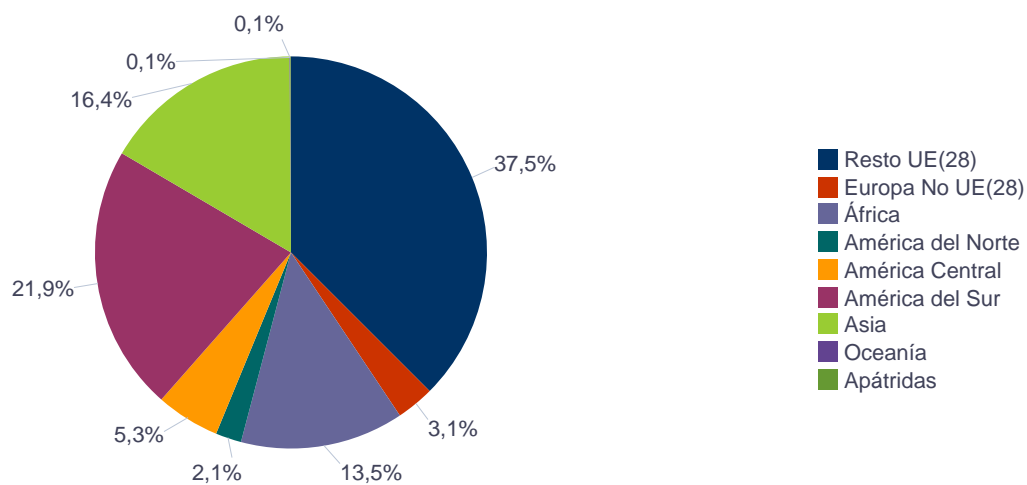
1.8. Població estrangera segons nacionalitat, per continents

	Total	Resto UE(28)	Europa No UE(28)	África	América del Norte	América Central	América del Sur	Asia	Oceanía y Otros	Apátridas
Total	3.478	1.280	136	338	71	294	809	546	2	2
Varones	1.691	634	53	228	36	89	371	278	1	1
Mujeres	1.787	646	83	110	35	205	438	268	1	1

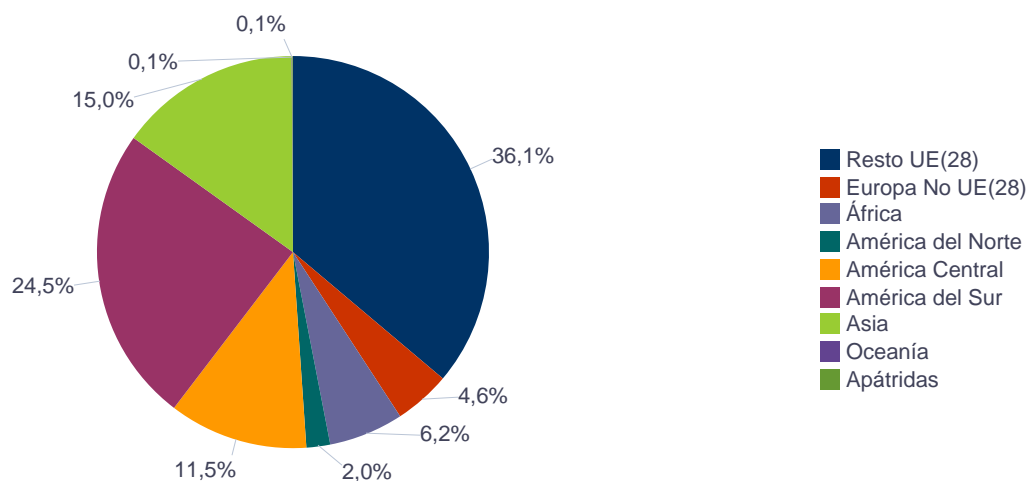
Fuente: Padrón Municipal de Habitantes a 1 de enero de 2018.

Font: Padró Municipal d'Habitants a 1 de gener de 2018

Varones / Homes



Mujeres / Dones



1.9. Población según sexo y estudios realizados

1.9. Població segons sexe i estudis realitzats

	Total	No aplicable por ser menor de 18 años	No sabe leer ni escribir	Titulación inferior a graduado escolar	Graduado escolar o equivalente	Bachiller, Formación Profesional de Segundo Grado o Títulos equivalentes o superiores
Total	29.091	4.004	79	4.835	6.353	13.820
Varones	13.560	1.977	23	1.944	3.040	6.576
Mujeres	15.531	2.027	56	2.891	3.313	7.244

Fuente: Padrón Municipal de Habitantes a 1 de enero de 2018.

Font: Padró Municipal d'Habitants a 1 de gener de 2018

1.10. Número de hojas y personas

1.10. Nombre de fulls i persones

Total Personas	Personas		Total Hojas	Hojas		Total Media de personas por hoja / Mitjana de persones per full	Media de personas por hoja / Mitjana de persones per full	
	Vivienda familiar	Establecimiento colectivo		Vivienda familiar	Establecimiento colectivo		Vivienda familiar	Establecimiento colectivo
29.091	28.976	115	12.394	12.388	6	2,35	2,34	19,17

Fuente: Padrón Municipal de Habitantes a 1 de enero de 2018.

Font: Padró Municipal d'Habitants a 1 de gener de 2018

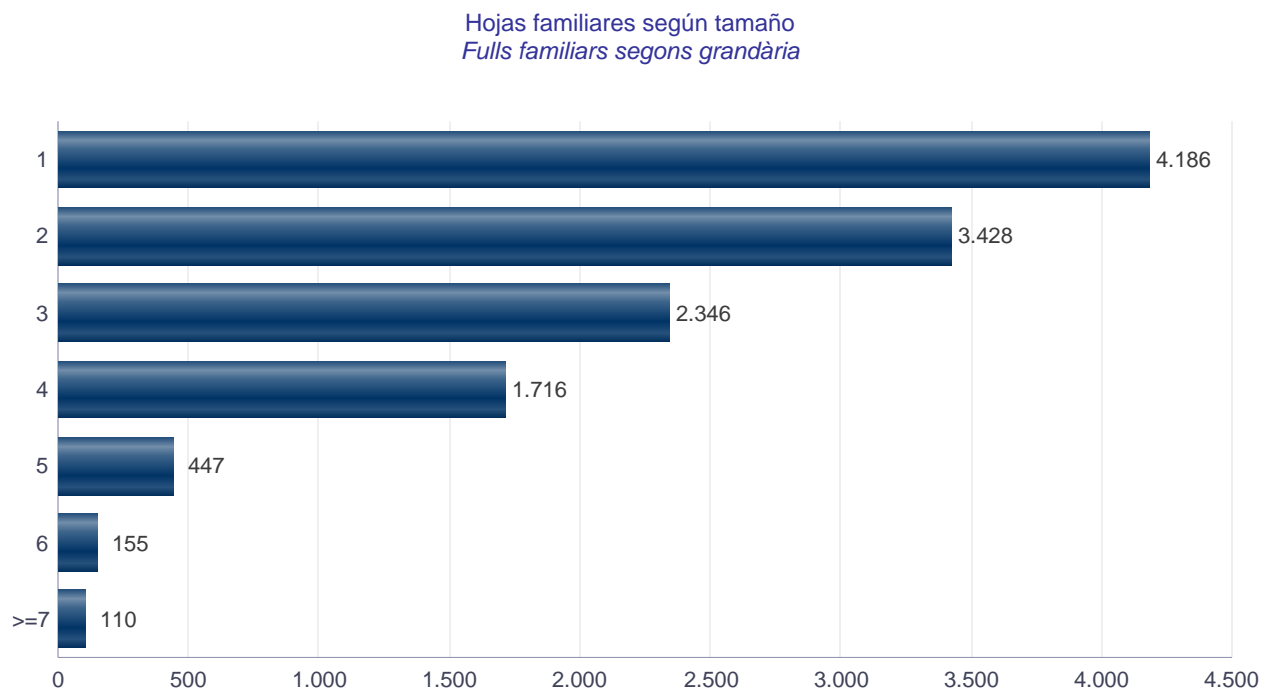
1.11. Número de hojas familiares según tamaño

1.11. Nombre de fulls familiars segons grandària

	Hojas familiares / Fulls familiars
Total	12.388
1	4.186
2	3.428
3	2.346
4	1.716
5	447
6	155

	Hojas familiares / Fulls familiars
>=7	110

Fuente: Padrón Municipal de Habitantes a 1 de enero de 2018.
Font: Padró Municipal d'Habitants a 1 de gener de 2018

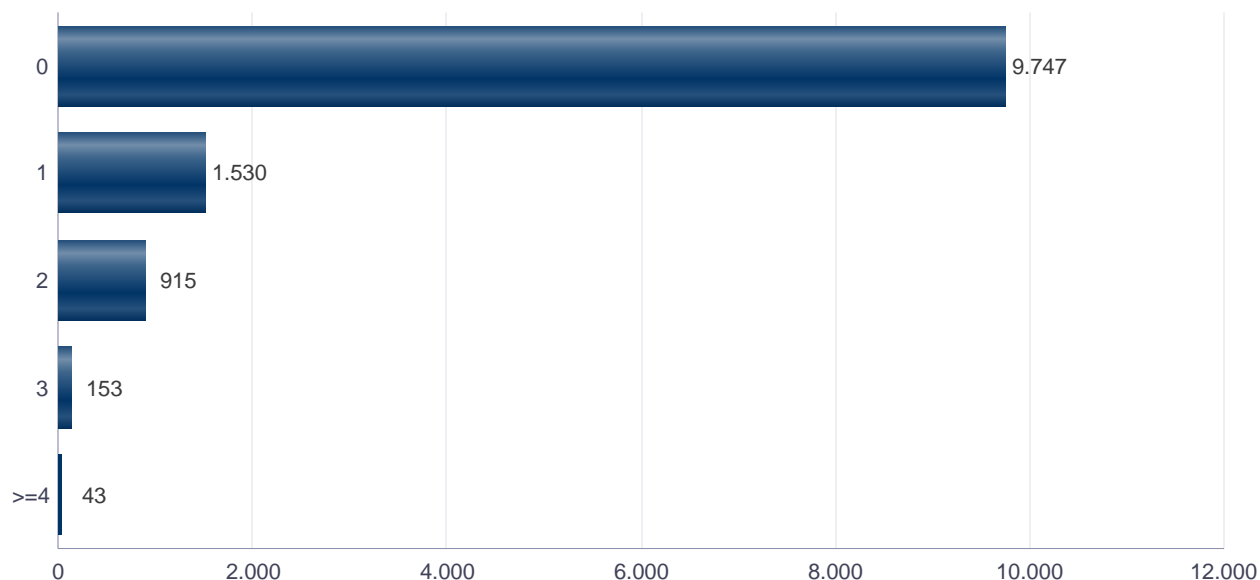


1.12. Número de hojas familiares según número de menores de 18 años 1.12. Nombre de fulls familiars segons nombre de menors de 18 anys

Número de menores / Nombre de menors	Hojas familiares / Fulls familiars
Total	12.388
0	9.747
1	1.530
2	915
3	153
4	32
5	10
6 y más	1

Fuente: Padrón Municipal de Habitantes a 1 de enero de 2018.
Font: Padró Municipal d'Habitants a 1 de gener de 2018

Hojas familiares según número de menores de 18 años
Fulls familiars segons nombre de menors de 18 anys



1.13. Número de hojas familiares según composición

1.13. Nombre de fulls familiars segons composició

Alguna persona de 0-15	Alguna persona de 16-24	Solamente / Solament de 0-24	Alguna persona de 25-64	Alguna persona >=65	Solamente / Solament >=65	Alguna persona >=80	Solamente / Solament >=80
2.337	2.103	205	9.551	4.426	2.588	1.505	1.029

Fuente: Padrón Municipal de Habitantes a 1 de enero de 2018.

Font: Padró Municipal d'Habitants a 1 de gener de 2018

1.14. Indicadores demográficos del distrito

1.14. Indicadors demogràfics del districte

Total	
Relación de masculinidad	87,3
Edad media	44,7
Índice de envejecimiento	175,1
Índice de sobreenvjecimiento	14,2
Índice demográfico de dependencia	49,4
Índice de estructura de la población activa	112,6
Índice de reemplazamiento de la población en edad activa	150,0
Razón de progresividad demográfica	101,6
Porcentaje de población extranjera	12,0

Fuente: Padrón Municipal de Habitantes. 01/01/2018

Font: Padró Municipal d'Habitants. 01/01/2018

Indicadores demográficos de la ciudad

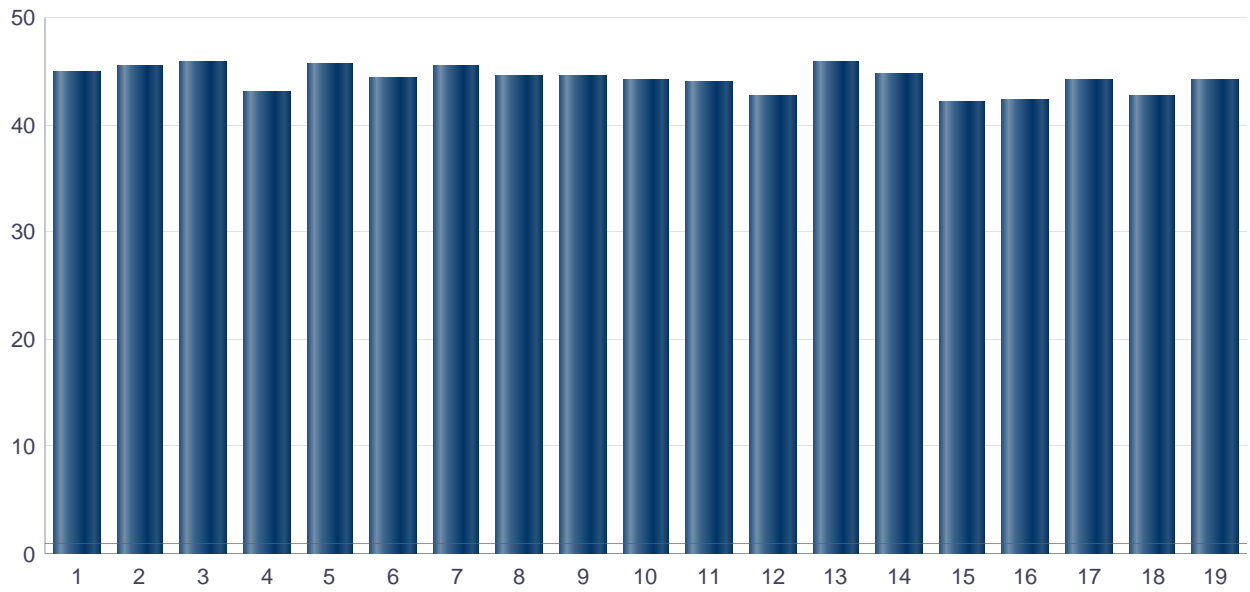
Indicadors demogràfics de la ciutat

Total	
Relación de masculinidad	91,2
Edad media	44,1
Índice de envejecimiento	141,7
Índice de sobreenvjecimiento	15,3
Índice demográfico de dependencia	54,1
Índice de estructura de la población activa	131,6
Índice de reemplazamiento de la población en edad activa	123,3
Razón de progresividad demográfica	86,4
Porcentaje de población extranjera	12,8

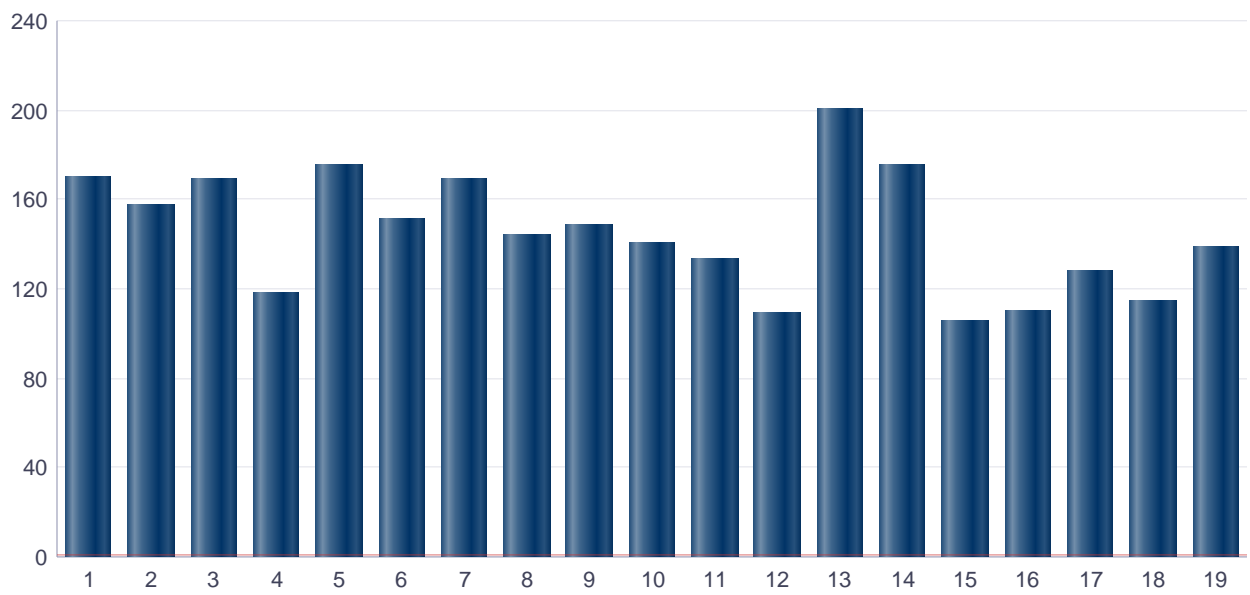
Fuente: Padrón Municipal de Habitantes. 01/01/2018

Font: Padró Municipal d'Habitants. 01/01/2018

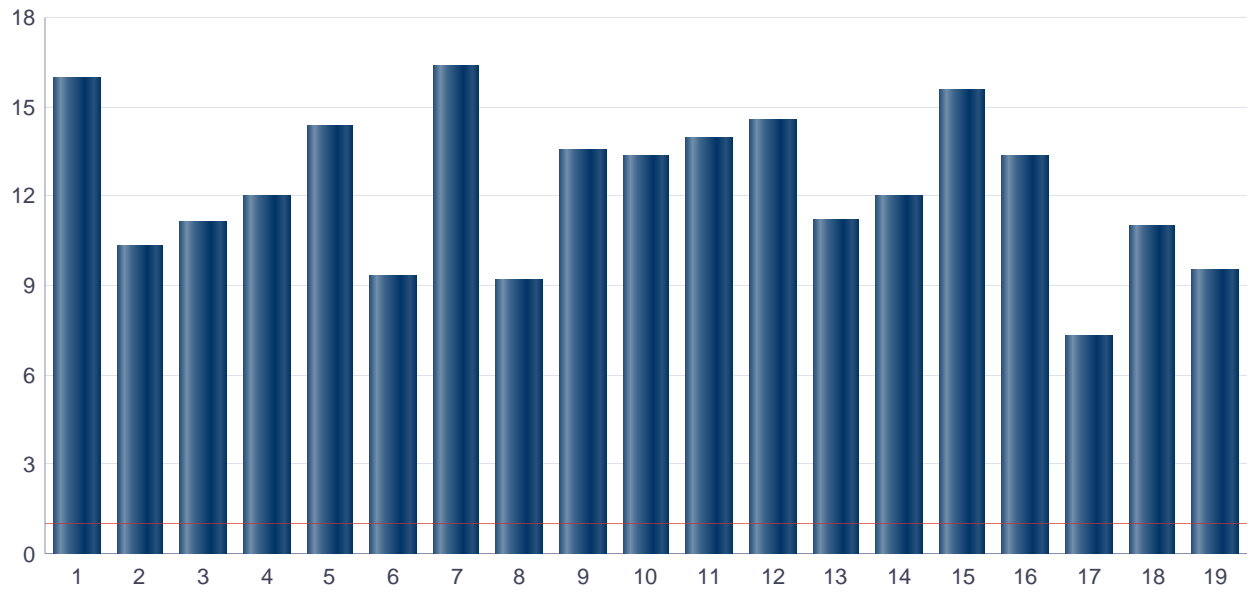
Edad media por distrito
Edat mitjana per districte



Índice de envejecimiento
Índex d'envelliment



Porcentaje de población extranjera
Percentatge de població estrangera



2. Movimientos en Padrón durante 2016 . Distrito 14. Benimaclet

2. Moviments al Padró durant 2016 . Districte 14. Benimaclet

2.1. Resumen de movimientos registrados en el Padrón Municipal

2.1. Resum de moviments registrats al Padró Municipal

	Alta por inmigración	Alta por nacimiento	Alta por cambio de domicilio	Otras Altas	Total altas	Baja por emigración	Baja por defunción	Baja por cambio de domicilio	Otras Bajas	Total bajas
Total	1.335	238	1.196	74	2.843	900	237	1.270	486	2.893
Varones	637	121	533	40	1.331	393	114	599	254	1.360
Mujeres	698	117	663	34	1.512	507	123	671	232	1.533

Fuente: Padrón Municipal de Habitantes 2016
Font: Padró Municipal d'Habitants 2016

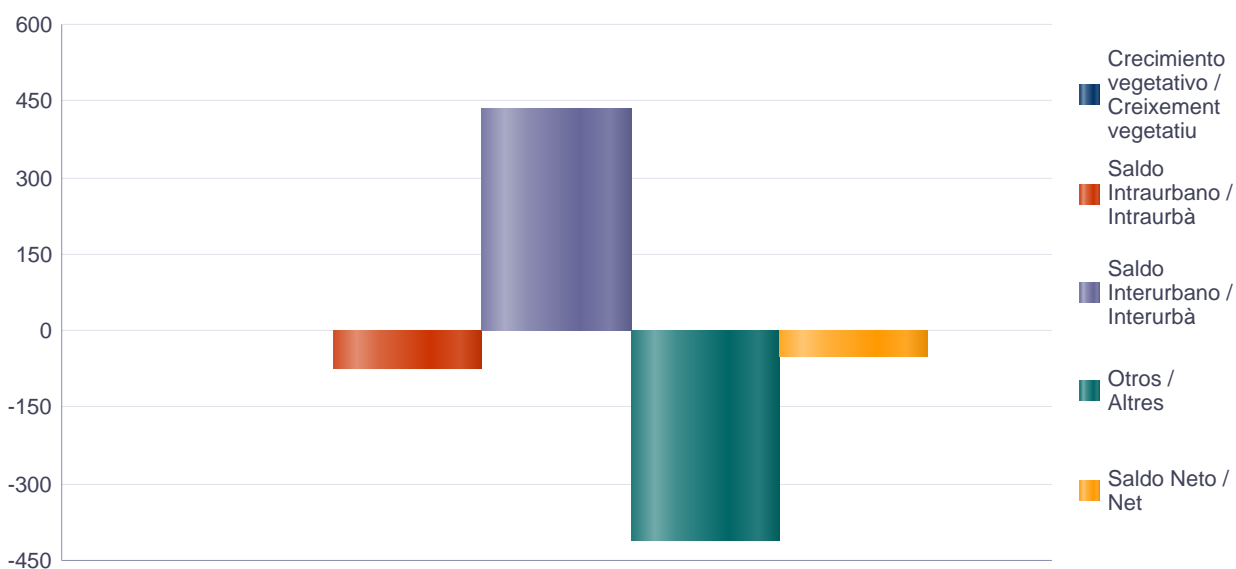
2.1.b Resumen crecimiento vegetativo, saldo intraurbano, saldo interurbano, saldo otros movimientos y saldo neto

2.1.b Resum creixement vegetatiu, saldo intraurbà, saldo interurbà, saldo altres moviments i saldo net

	Crecimiento vegetativo / Creixement vegetatiu	Saldo Intraurbano / Intraurbà	Saldo Interurbano / Interurbà	Otros / Altres	Saldo Neto / Net
Total	1	-74	435	-412	-50
Varones	7	-66	244	-214	-29
Mujeres	-6	-8	191	-198	-21

Fuente: Padrón Municipal de Habitantes 2016
Font: Padró Municipal d'Habitants 2016

Saldo de movimientos registrados en el Padrón
Saldo de moviments registrats al Padró



2.2. Indicadores demogràfics

2.2. Indicators demogràfics

Total	
Tasa bruta de natalidad	8,2
Tasa bruta de inmigración intraurbana	41,1
Tasa bruta de inmigración interurbana	31,0
Tasa bruta de mortalidad	8,2
Tasa bruta de emigración intraurbana	43,7
Tasa bruta de emigración interurbana	45,9
Tasa general de fecundidad	34,8
Esperanza de vida al nacimiento (hombres) (Año t-3,t)	81,0
Esperanza de vida al nacimiento (mujeres) (Año t-3,t)	86,3

Fuente: Padrón Municipal de Habitantes 2016
Font: Padró Municipal d'Habitants 2016

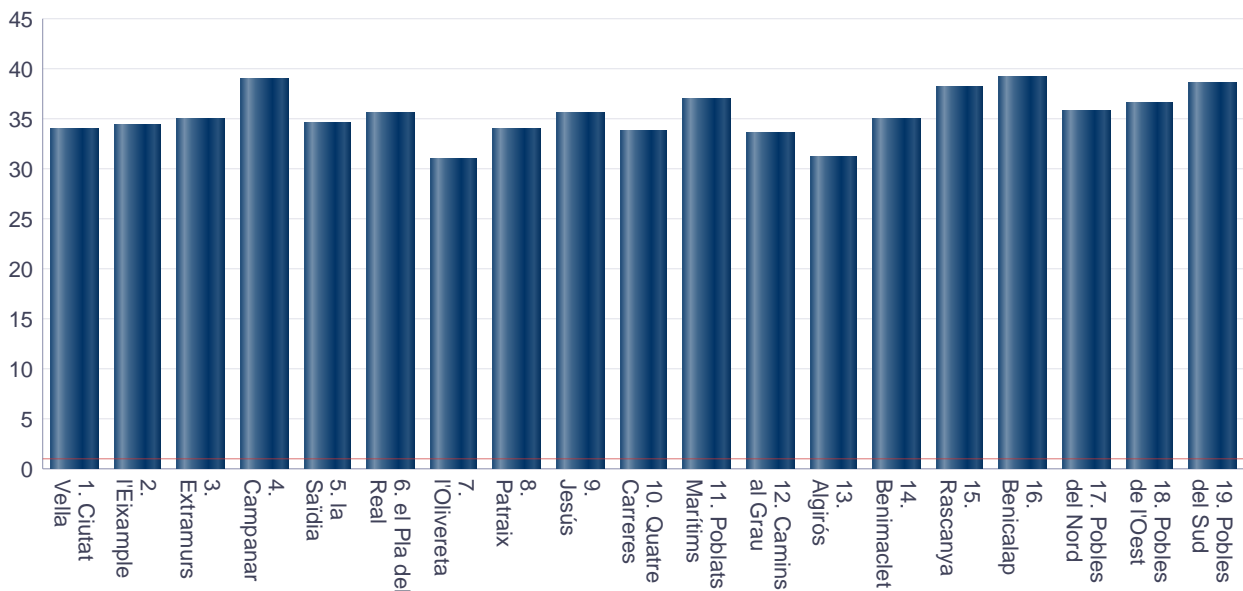
2.2. Indicadores demogràfics de la ciutat

2.2. Indicators demogràfics de la ciutat

Total	
Tasa bruta de natalidad	8,0
Tasa bruta de inmigración intraurbana	47,9
Tasa bruta de inmigración interurbana	30,7
Tasa bruta de mortalidad	8,7
Tasa bruta de emigración intraurbana	47,9
Tasa bruta de emigración interurbana	45,3
Tasa general de fecundidad	35,1
Esperanza de vida al nacimiento (hombres) (Año t-3,t)	80,2
Esperanza de vida al nacimiento (mujeres) (Año t-3,t)	85,9

Fuente: Padrón Municipal de Habitantes 2016
Font: Padró Municipal d'Habitants 2016

Tasa general de fecundidad por distrito
Taxa general de fecunditat per districte



3. Censo de Población y Viviendas. 2011. Distrito 14. Benimaclet

3. Cens de Població i Habitatges. 2011. Districte 14. Benimaclet

3.1. Población de 16 y más años en viviendas principales según sexo y relación con la actividad económica

3.1. Població de 16 i més anys en habitatges principals segons sexe i relació amb l'activitat econòmica

	Total	Activos	Ocupados a tiempo completo	Ocupados a tiempo parcial	Parados que han trabajado antes	Parados buscando su primer empleo	Inactivos
Varones	11.940	7.820	5.275	535	1.630	385	4.120
Mujeres	13.605	7.840	4.225	1.205	2.070	340	5.765
Total	25.545	15.660	9.500	1.735	3.700	725	9.885

Nota: Los datos se presentan redondeados a 0 y 5. Los datos marcados con * pueden contener errores elevados de muestreo.
 Fuente: Censo de Población y Viviendas.
 Nota: Les dades es presenten arrodonides a 0 i 5. Les dades marcades amb * poden contenir errors elevats de mostreig.
 Font: Cens de Població i Habitatges.

3.2. Población ocupada de 16 y más años en viviendas principales según sexo y actividad del establecimiento

3.2. Població ocupada de 16 i més anys en habitatges principals segons sexe i activitat de l'establiment

	Total	Agricultura, ganadería y pesca	Industria	Construcción	Servicios
Varones	5.805	205	825	480	4.295
Mujeres	5.425	95 *	350	70 *	4.910
Total	11.235	300	1.175	550	9.210

Nota: Los datos se presentan redondeados a 0 y 5. Los datos marcados con * pueden contener errores elevados de muestreo.
 Fuente: Censo de Población y Viviendas.
 Nota: Les dades es presenten arrodonides a 0 i 5. Les dades marcades amb * poden contenir errors elevats de mostreig.
 Font: Cens de Població i Habitatges.

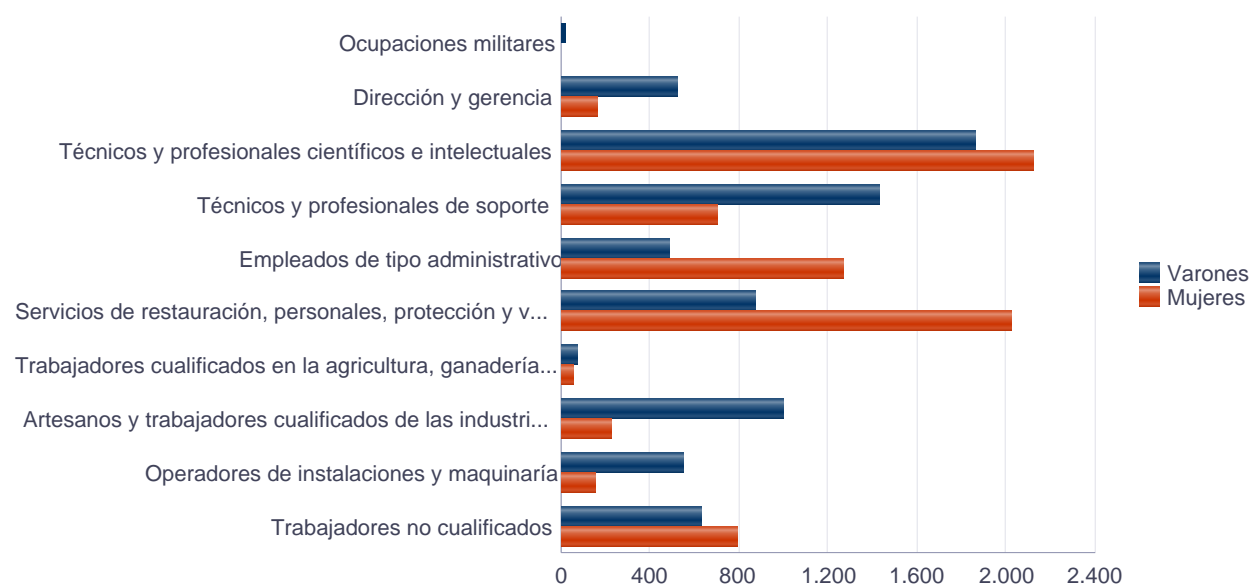
3.3. Población en viviendas principales de 16 y más años ocupada o parada que ha trabajado antes, según sexo y profesión

3.3. Població en habitatges principals de 16 i més anys ocupada o desocupada que ha treballat abans segons sexe i professió

	Total	Ocupaciones militares	Dirección y gerencia	Técnicos y profesionales científicos e intelectuales	Técnicos y profesionales de soporte	Empleados de tipo administrativo	Servicios de restauración, personales, protección y vendedores de los comercios	Trabajadores cualificados en la agricultura, ganadería y pesca	Artesanos y trabajadores cualificados de las industrias manufactureras, la construcción y la minería, excepto operadores de instalaciones y maquinaria	Operadores de instalaciones y maquinaria	Trabajadores no cualificados
Varones	7.435	20 *	525	1.865	1.425	485	875	70 *	1.000	545	630
Mujeres	7.495	0 *	160 *	2.125	700	1.270	2.025	50 *	225	155	790
Total	14.935	20 *	685	3.990	2.125	1.755	2.900	120 *	1.225	700	1.420

Nota: Los datos se presentan redondeados a 0 y 5. Los datos marcados con * pueden contener errores elevados de muestreo.
 Fuente: Censo de Población y Viviendas.
 Nota: Les dades es presenten arrodonides a 0 i 5. Les dades marcades amb * poden contenir errors elevats de mostreig.
 Font: Cens de Població i Habitatges.

Población en viviendas principales de 16 y más años ocupada o parada que ha trabajado antes según profesión
 Població en habitatges principals de 16 i més anys ocupada o desocupada que ha treballat abans segons professió



3.4. Población en viviendas principales de 16 y más años ocupada según sexo y situación profesional

3.4. Població en habitatges principals de 16 i més anys ocupada segons sexe i situació professional

	Total	Empresario con personal	Empresario sin personal	Empleados fijos o indefinidos	Empleados eventuales	Ayuda familiar	Miembro de cooperativa
Varones	5.810	425	710	3.550	1.105	0 *	15 *
Mujeres	5.425	285	305	3.775	1.045	20 *	0 *
Total	11.235	710	1.015	7.330	2.150	20 *	15 *

Nota: Los datos se presentan redondeados a 0 y 5. Los datos marcados con * pueden contener errores elevados de muestreo.
Fuente: Censo de Población y Viviendas.
Nota: Les dades es presenten arrodonides a 0 i 5. Les dades marcades amb * poden contenir errors elevats de mostreig.
Font: Cens de Població i Habitatges.

3.5. Población en viviendas principales de 16 y más años según estado civil y sexo

3.5. Població en habitatges principals de 16 i més anys segons estat civil i sexe

	Total	Solteros	Casados	Viudos	Separados	Divorciados
Varones	13.795	6.805	6.005	420	145 *	425
Mujeres	15.440	6.495	5.985	1.605	660	700
Total	29.240	13.300	11.990	2.025	800	1.125

Nota: Los datos se presentan redondeados a 0 y 5. Los datos marcados con * pueden contener errores elevados de muestreo.
Fuente: Censo de Población y Viviendas.
Nota: Les dades es presenten arrodonides a 0 i 5. Les dades marcades amb * poden contenir errors elevats de mostreig.
Font: Cens de Població i Habitatges.

3.6. Mujeres en viviendas principales de 16 y más años según descendencia

3.6. Dones en habitatges principals de 16 i més anys segons descendència

Total	Sin hijos/as	Con hijos/as	1 hijo/a	2 hijos/as	3 hijos/as	4 o más hijos/as
13.605	5.210	8.400	2.240	3.895	1.495	770

Nota: Los datos se presentan redondeados a 0 y 5. Los datos marcados con * pueden contener errores elevados de muestreo.
Fuente: Censo de Población y Viviendas.
Nota: Les dades es presenten arrodonides a 0 i 5. Les dades marcades amb * poden contenir errors elevats de mostreig.
Font: Cens de Població i Habitatges.

4. Parque de vehículos. 2018. Distrito 14. Benimaclet

4. Parc de vehicles. 2018. Districte 14. Benimaclet

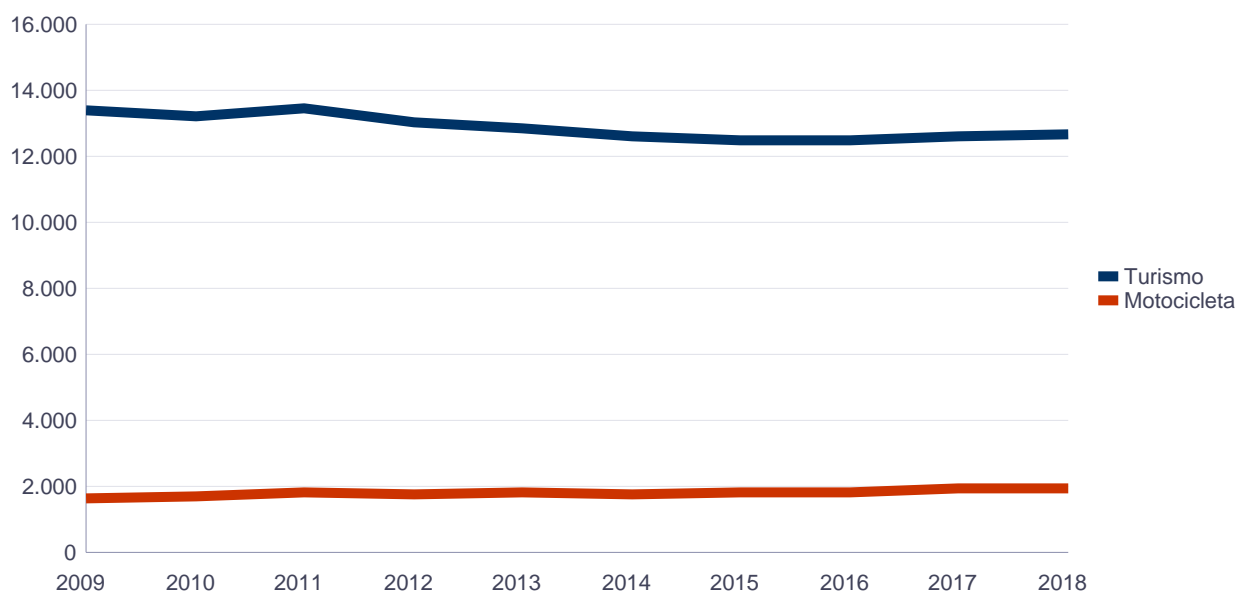
4.1. Vehículos según tipo

4.1. Vehicles segons tipus

	Vehículos	%
Total	16.148	100,0%
Turismo	12.635	78,2%
Camión	514	3,2%
Tractor	125	0,8%
Remolque	118	0,7%
Motocicleta	1.956	12,1%
Ciclomotor	800	5,0%

Fuente: Impuesto de Vehículos de Tracción Mecánica a 01/01/2018.
Font: Impost de Vehicles de Tracció Mecànica a 01/01/2018.

Evolución de Vehículos
Evolució de Vehicles



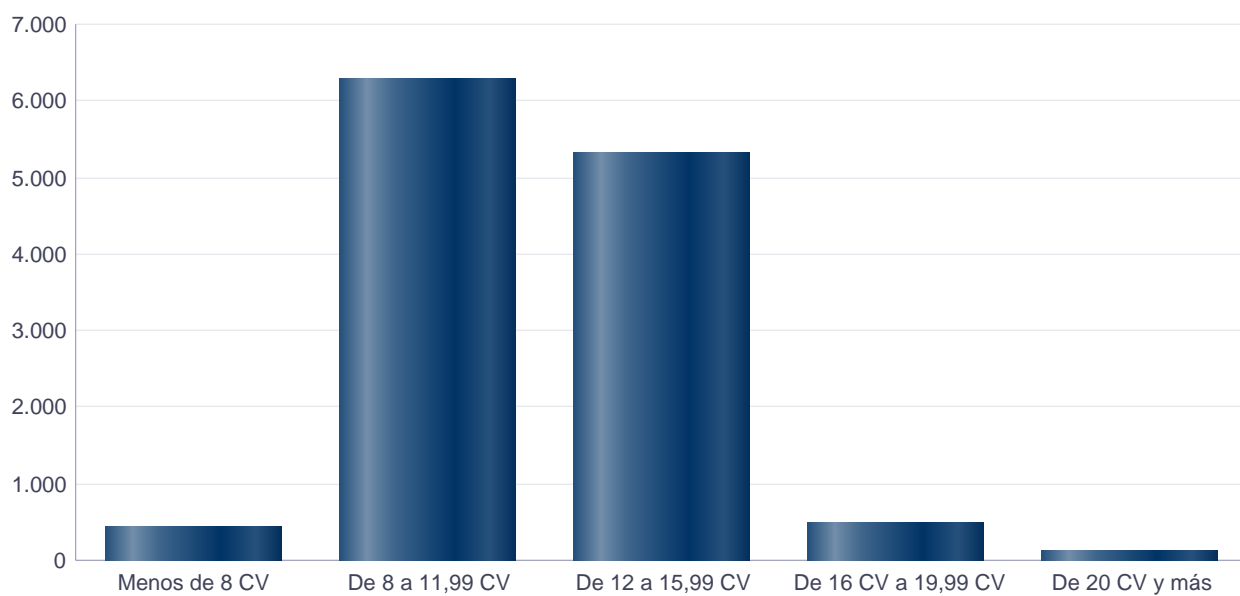
4.2. Turismos según potencia

4.2. Turismes segons potència

	Turismos / Turismes
Total	12.635
Menos de 8 CV	432
De 8 a 11,99 CV	6.278
De 12 a 15,99 CV	5.316
De 16 CV a 19,99 CV	487
De 20 CV y más	122

Fuente: Impuesto de Vehículos de Tracción Mecánica a 01/01/2018.
Font: Impost de Vehicles de Tracció Mecànica a 01/01/2018.

Turismos según potencia
Turismes segons potència



4.3. Turismos según tipo de propietario
4.3. Turismes segons tipus de propietari

	Turismos / Turismes
Total	12.635
Particulares	11.824
Empresas y organizaciones	811

Fuente: Impuesto de Vehículos de Tracción Mecánica a 01/01/2018.
Font: Impost de Vehicles de Tracció Mecànica a 01/01/2018.

5. Catastro Inmobiliario Urbano a 01/01/2016 . Distrito 14. Benimaclet

5. Cadastre Immobiliari Urbà a 01/01/2016 . Districte 14. Benimaclet

5.1. Viviendas según el año de antigüedad

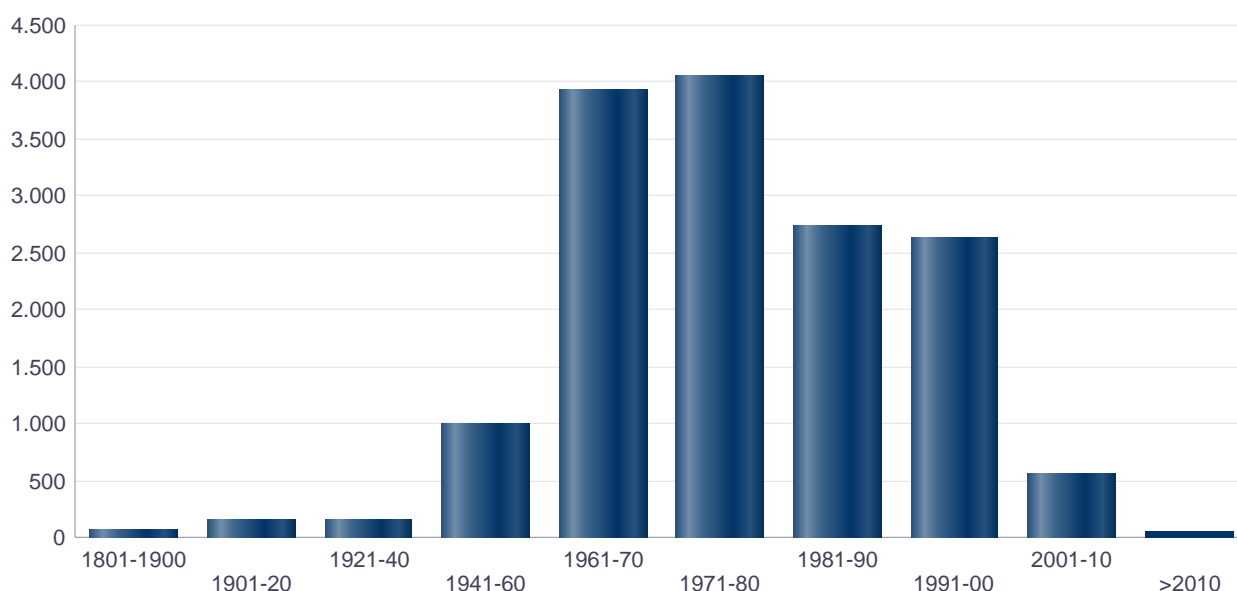
5.1. Habitatges segons any d'antiguitat

Total	1801-1900	1901-20	1921-40	1941-60	1961-70	1971-80	1981-90	1991-00	2001-10	>2010
15.362	65	160	161	1.008	3.921	4.043	2.737	2.636	571	60

Fuente: Catastro de Bienes Inmuebles

Font: Cadastre de Béns Immobles

Viviendas según el año de antigüedad
Habitatges segons any d'antiguitat



5.2. Viviendas construidas después de 1800 según superficie construida

5.2. Habitatges construïts després de 1800 segons superfície construïda

Total	<=60 m²	61-80 m²	81-100 m²	101-120 m²	121-150 m²	151-200 m²	>200 m²	Sup. construida media (m²)
15.362	1.147	3.252	4.200	4.805	1.337	541	80	96,5

Fuente: Catastro de Bienes Inmuebles

Font: Cadastre de Béns Immobles

5.3. Viviendas construidas después de 1800 según valor catastral (en miles de euros)

5.3. Habitatges construïts després de 1800 segons valor cadastral (en milers d'euros)

Total	<=12	12-18	18-24	24-30	30-36	36-48	48-60	60-72	>72	No consta
15.362	1.997	3.153	2.647	2.984	1.736	1.986	438	214	179	28

Fuente: Catastro de Bienes Inmuebles

Font: Cadastre de Béns Immobles

5.4. Valores catastrales medios (suelo, construcción y total) para las viviendas posteriores a 1800

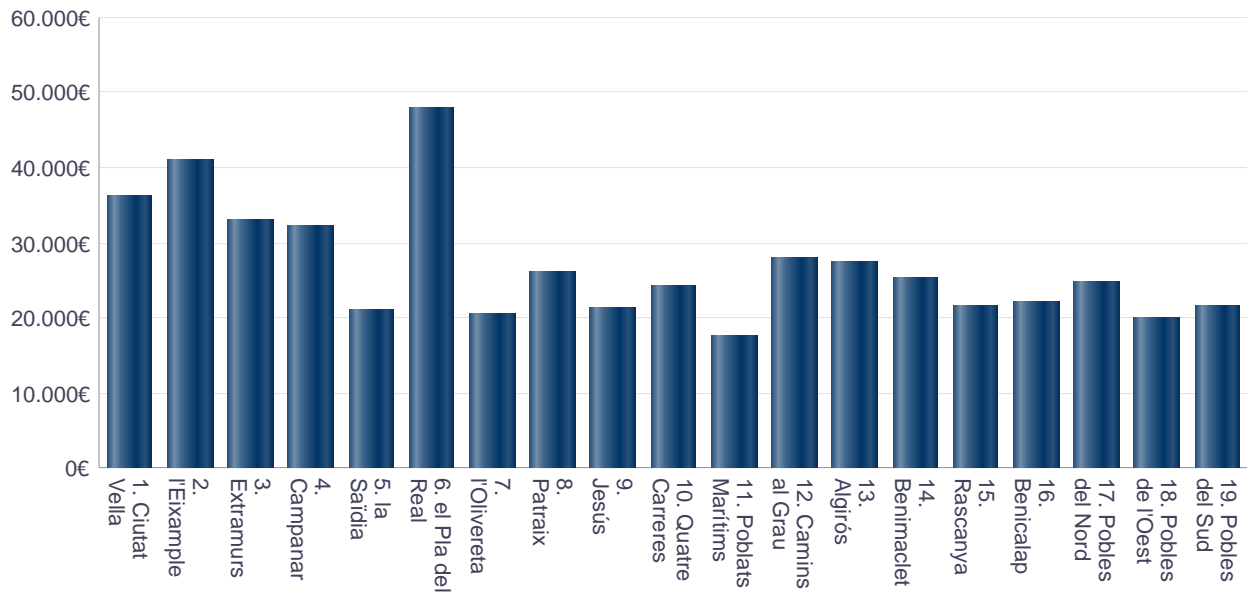
5.4. Valores catastrales mitjans (sòl, construcció i total) per als habitatges posteriors a 1800

Valor del suelo	Valor de la construcció	Valor total	Valor por m ²
8.723,68€	16.647,63€	25.371,48€	262,88€

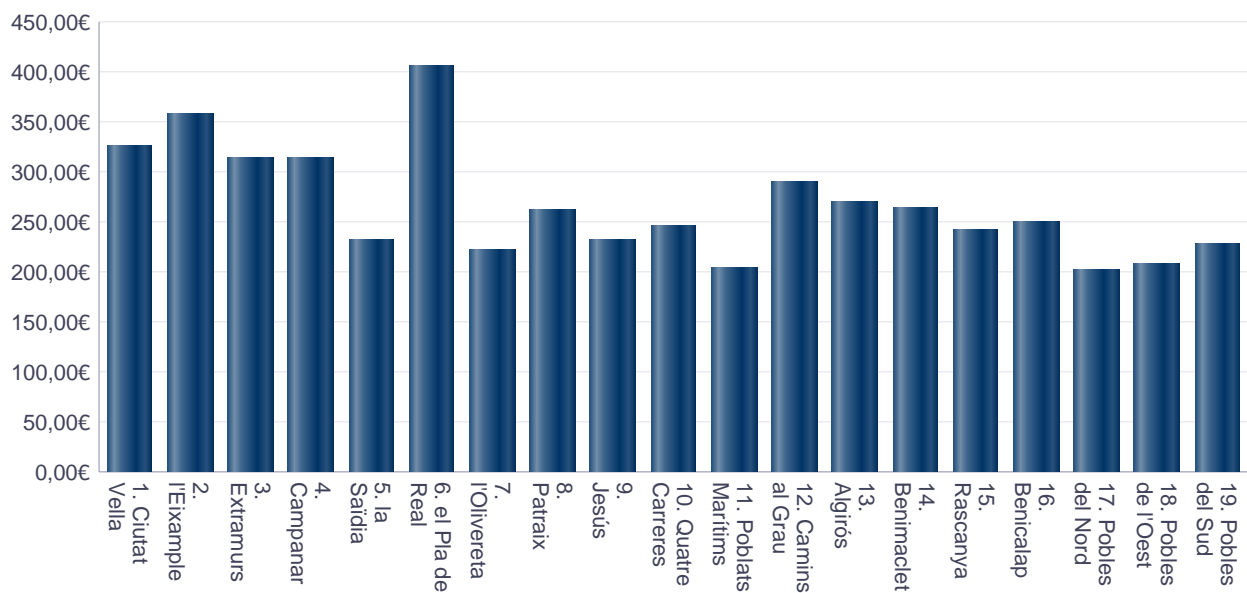
Fuente: Catastro de Bienes Inmuebles

Font: Cadastre de Béns Immobles

Valor catastral medio por vivienda
Valor cadastral mitjà per habitatge



Valor catastral medio por metro cuadrado
Valor cadastral mitjà per metre quadrat

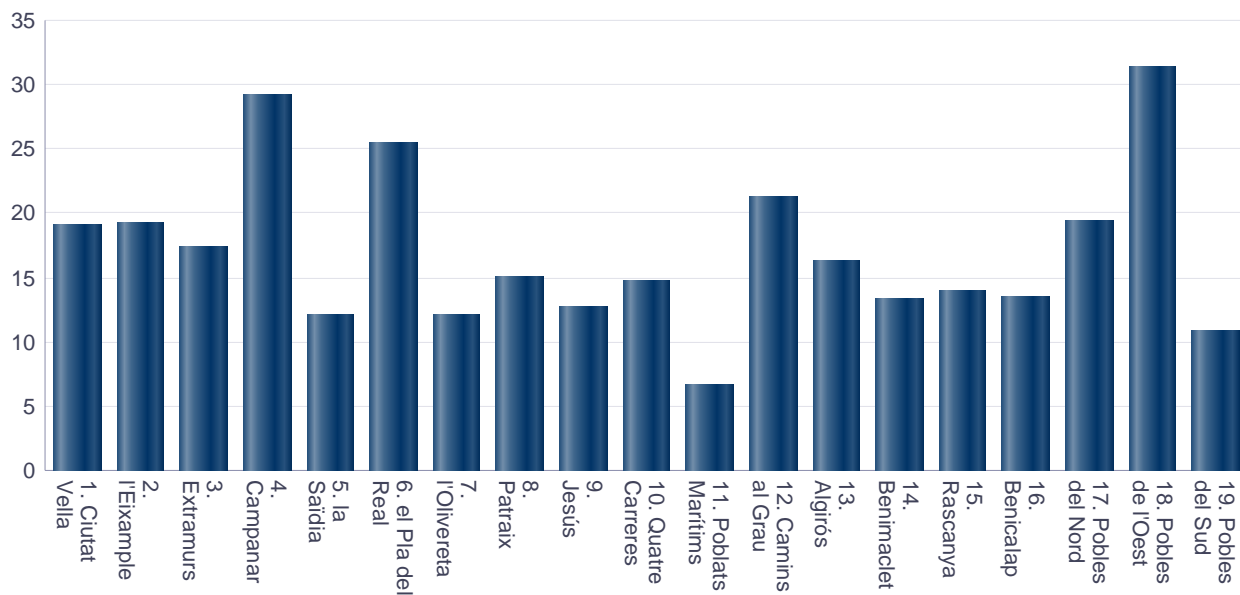


5.5. Superficie total de los aparcamientos y superficie por vivienda y turismo 5.5. Superfície total dels aparcaments i superfície per habitatge i turisme

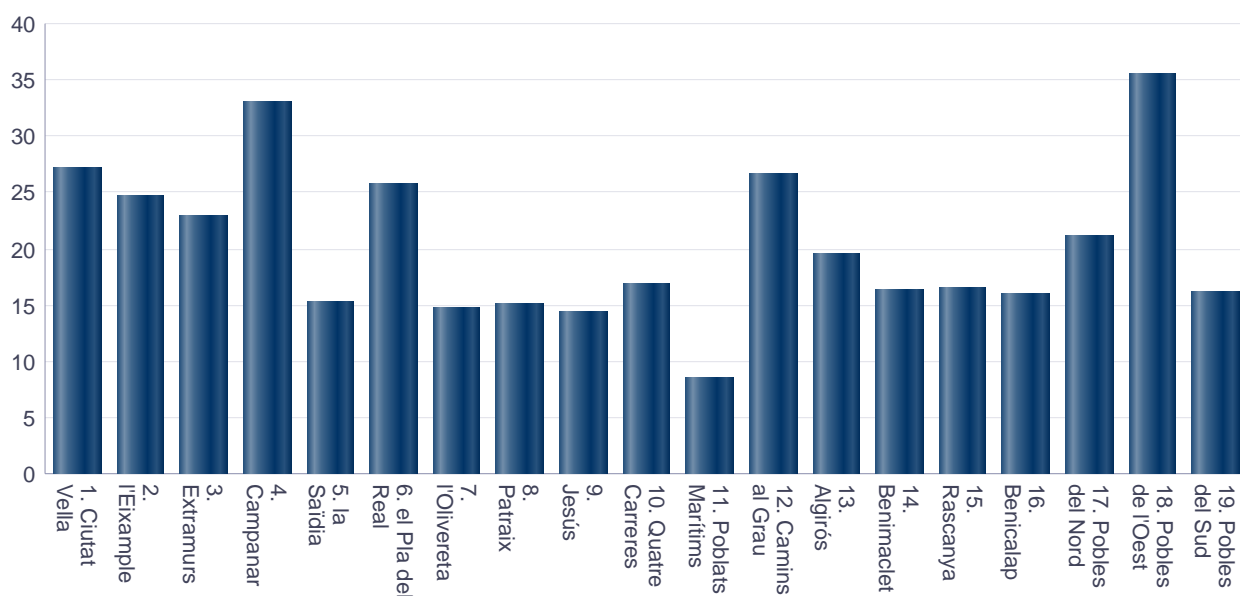
Superficie total aparcamientos (m²)	Superficie aparcamiento por vivienda	Superficie aparcamiento por turismo
205.176	13,36	16,41

Fuente: Catastro de Bienes Inmuebles
Font: Cadastre de Béns Immobles

Superficie media de aparcamientos por vivienda
Superfície mitjana d'aparcaments per habitatge



Superficie media de aparcamientos por turismo
Superfície mitjana d'aparcaments per turisme



6. Equipamiento escolar. 2016 . Distrito 14. Benimaclet

6. Equipament escolar. 2016 . Districte 14. Benimaclet

Nota: Datos del curso que comienza en 2016.

Nota: Dades del curs que comença en 2016.

6.1 Educación preescolar e infantil

6.1. Eduació preescolar i infantil

	Total	Público	Privado	Concertado
Centros	12	2	8	2
Grupos	61	15	37	9
Alumnos	1.011	301	466	244

Nota: Datos provisionales de inicio de curso. No se incluyen los centros que cursan planes de estudios extranjeros.

Fuente: Conselleria de Cultura, Educación y Deporte. Oficina de Estadística. Ayuntamiento de València.

Nota: Dades provisionals d'inici de curs. No s'hi inclouen els centres que cursen plans d'estudis estrangers.

Font: Conselleria de Cultura, Educació i Esport. Oficina d'Estadística. Ajuntament de València.

6.2 Educación obligatoria

6.2. Eduació obligatòria

		Total	Público	Concertado/Privado
Primaria	Centros	4	2	2
	Grupos	48	30	18
	Alumnos	1.157	630	527
ESO	Centros	3	1	2
	Grupos	22	10	12
	Alumnos	622	248	374

Nota: Datos provisionales de inicio de curso. No se incluyen los centros que cursan planes de estudios extranjeros.

Fuente: Conselleria de Cultura, Educación y Deporte. Oficina de Estadística. Ayuntamiento de València.

Nota: Dades provisionals d'inici de curs. No s'hi inclouen els centres que cursen plans d'estudis estrangers.

Font: Conselleria de Cultura, Educació i Esport. Oficina d'Estadística. Ajuntament de València.

6.3 Educación postobligatoria

6.3. Eduació postobligatòria

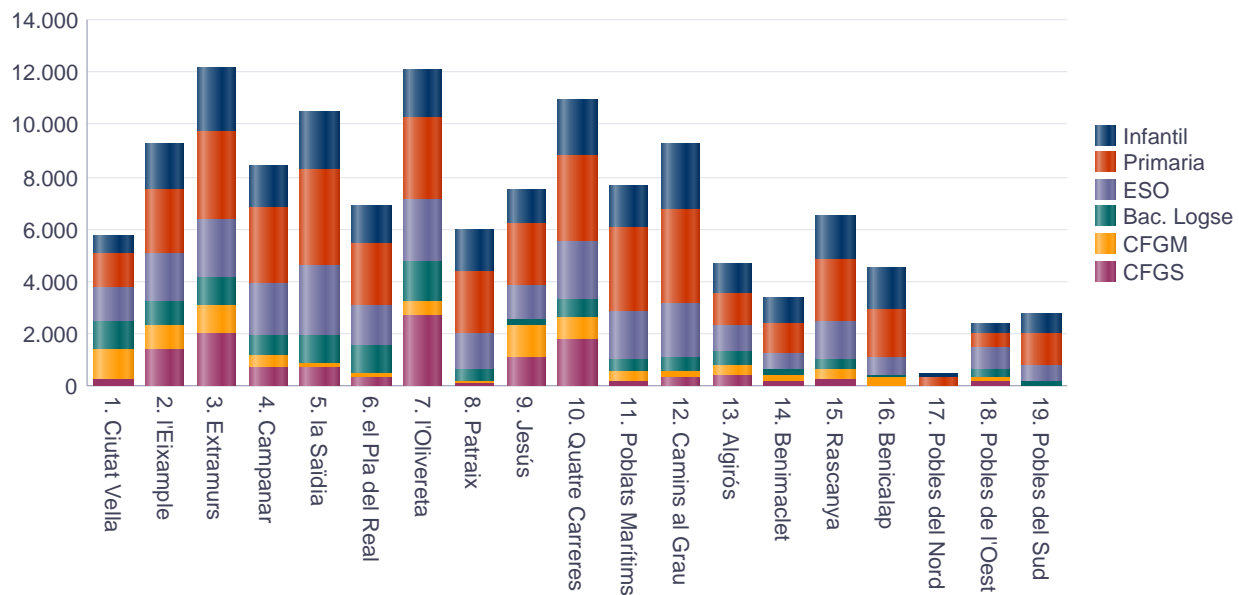
		Total	Público	Privado	Concertado
Bac. Logse	Centros	2	1	0	1
	Grupos	8	4	0	4
	Alumnos	222	86	0	136
CFGM	Centros	1	0	0	1
	Grupos	10	0	0	10
	Alumnos	189	0	0	189
CFGS	Centros	3	0	2	1
	Grupos	15	0	10	5
	Alumnos	215	0	118	97

Nota: Datos provisionales de inicio de curso. No se incluyen los centros que cursan planes de estudios extranjeros.

Fuente: Conselleria de Cultura, Educación y Deporte. Oficina de Estadística. Ayuntamiento de València.

Nota: Dades provisionals d'inici de curs. No s'hi inclouen els centres que cursen plans d'estudis estrangers.

Font: Conselleria de Cultura, Educació i Esport. Oficina d'Estadística. Ajuntament de València.



7. Censo de actividades económicas. 2018. Distrito 14. Benimaclet

7. Cens d'activitats econòmiques. 2018. Districte 14. Benimaclet

7.1. Actividades industriales según tipo

7.1. Activitats industrials segons tipus

	Total	Total
Suma Total	173	100,0%
Energía y agua	9	5,2%
Extracción y transformación de minerales no energéticos y productos derivados. Industria química	7	4,0%
Industrias transformadoras de los metales. Mecánica de precisión	47	27,2%
Otras industrias manufactureras	110	63,6%

Fuente: Impuesto de Actividades Económicas. Oficina de Estadística. Ayuntamiento de València.

Font: Impost d'Activitats Econòmiques. Oficina d'Estadística. Ajuntament de València.

7.2. Actividades de comercio y servicios según tipo

7.2. Activitats de comerç i servicis segons tipus

	Total	Total
Total	2.274	100,0%
Comercio, Restaurantes y Hospedaje, Reparaciones	1.012	44,5%
Transporte y Comunicaciones	99	4,4%
Instituciones Financieras, Seguros, Servicios prestados a las empresas y alquileres	697	30,7%
Otros servicios	466	20,5%

Fuente: Impuesto de Actividades Económicas. Oficina de Estadística. Ayuntamiento de València.

Font: Impost d'Activitats Econòmiques. Oficina d'Estadística. Ajuntament de València.

7.3. Actividades profesionales según tipo

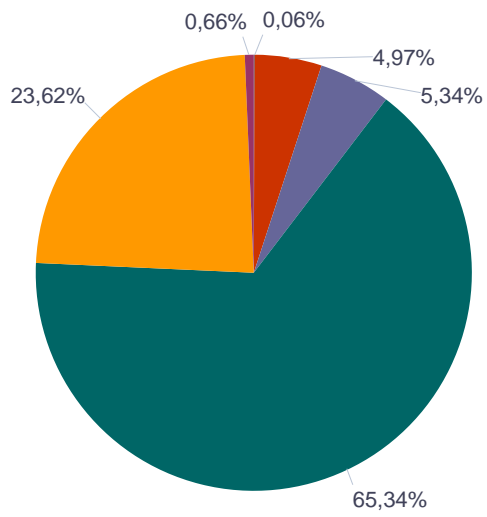
7.3. Activitats professionals segons tipus

	Total	Total
Total	822	100,0%
Profesionales de Agricultura, Ganadería, Caza, Silvicultura y Pesca	18	2,2%
Profesionales de actividades propias de Energía y agua, Minería e Industria química	2	0,2%
Profesionales de industrias de Aeronáutica, Comunicación y Mecánica de precisión	6	0,7%
Profesionales de otras industrias manufactureras	43	5,2%
Profesionales relacionados con la construcción	102	12,4%
Profesionales relacionados con Comercio y Hostelería	59	7,2%
Profesionales relacionados con actividades Financieras, Jurídicas, Seguros y alquileres	302	36,7%
Profesionales relacionados con Otros servicios	290	35,3%

Fuente: Impuesto de Actividades Económicas. Oficina de Estadística. Ayuntamiento de València.

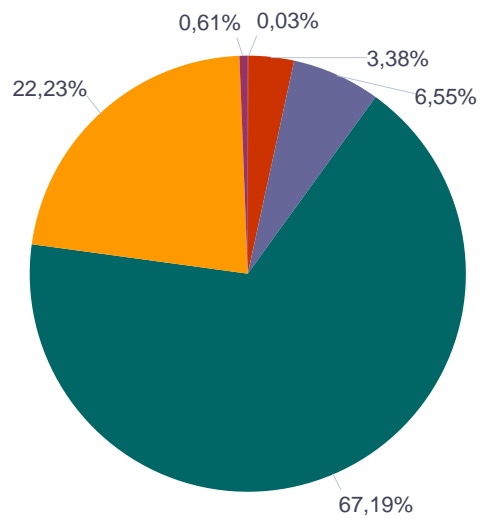
Font: Impost d'Activitats Econòmiques. Oficina d'Estadística. Ajuntament de València.

Actividades económicas del distrito
Activitats econòmiques del districte



- Ganadería
- Industria
- Construcción
- Comercio y Servicios
- Profesionales
- Artistas

Actividades económicas de la ciudad
Activitats econòmiques de la ciutat



- Ganadería
- Industria
- Construcción
- Comercio y Servicios
- Profesionales
- Artistas

8.1. Elecciones Municipales 2015 . Distrito 14. Benimaclet

8.1. Eleccions Municipals 2015 . Districte 14. Benimaclet

Seleccione Año
2015

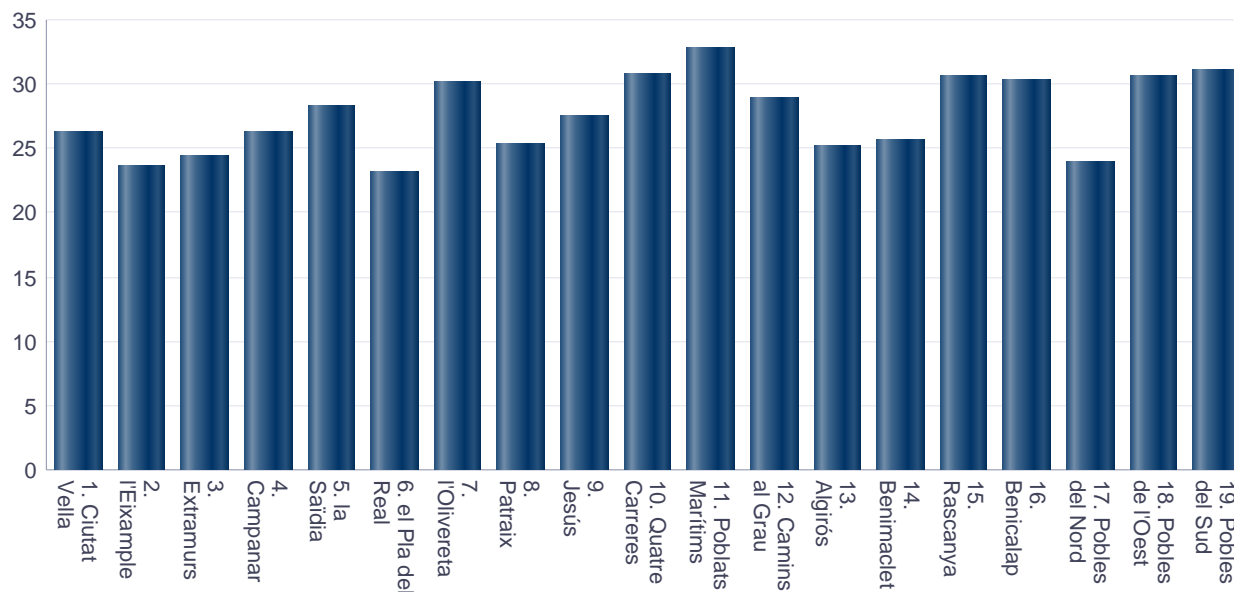
8.1.1. Participación en las Elecciones Municipales 2015.

8.1.1. Participació a les Eleccions Municipals 2015.

Censo Electoral	Número de votos en blanco	Número de votos nulos	Número de votos total	Votos a Candidaturas	Abstención
22.108	155	153	16.459	16.151	5.649

Fuente: Ministerio del Interior. Datos Provisionales
Font: Ministeri de l'Interior. Dades Provisionals

Abstención en las Elecciones Municipales 2015
Abstenció a les Eleccions Municipals 2015



8.1.2. Votos a candidaturas en las Elecciones Municipales 2015.

8.1.2. Vots a candidatures a les Eleccions Municipals 2015.

	Total
COMPROMÍS PER VALÈNCIA: COMPROMÍS	4.211
PARTIDO POPULAR	3.842
CIUDADANOS-PARTIDO DE LA CIUDADANIA	2.335
PARTIDO SOCIALISTA OBRERO ESPAÑOL	2.103
VALÈNCIA EN COMÚ	1.763
ESQUERRA UNIDA PAÍS VALENCIÀ-ELS VERDS-ESQUERRA REPUBLICANA PAÍS VALENCIÀ-ALTERNATIVA SOCIALISTA:ACORD CIUTADÀ	1.001
UNIÓN PROGRESO Y DEMOCRACIA	228
PARTIDO ANIMALISTA CONTRA EL MALTRATO ANIMAL	186
VOX	147
SOM VALENCIANS	83
POBLE DEMOCRÀTIC PODEM	82
ESCAÑOS EN BLANCO	42
UNITS X VALENCIA	29
ESPAÑA 2000	28
LOS VERDES ECOPACIFISTAS, ESQUERRA NACIONALISTA VALENCIANA/ REPÚBLICA VALENCIA - PVE/ JUNTS	27
PARTIDO LIBERTARIO	12
MOVIMIENTO SOCIAL REPUBLICANO	10
PARTIDO COMUNISTA DE LOS PUEBLOS DE ESPAÑA	10
AVANT	8
NEODEMOCRATAS	4

Fuente: Ministerio del Interior. Datos Provisionales
Font: Ministeri de l'Interior. Dades Provisionals

8.2. Elecciones Autonómicas 2015 . Distrito 14. Benimaclet

8.2. Eleccions Autonòmiques 2015 . Districte 14. Benimaclet

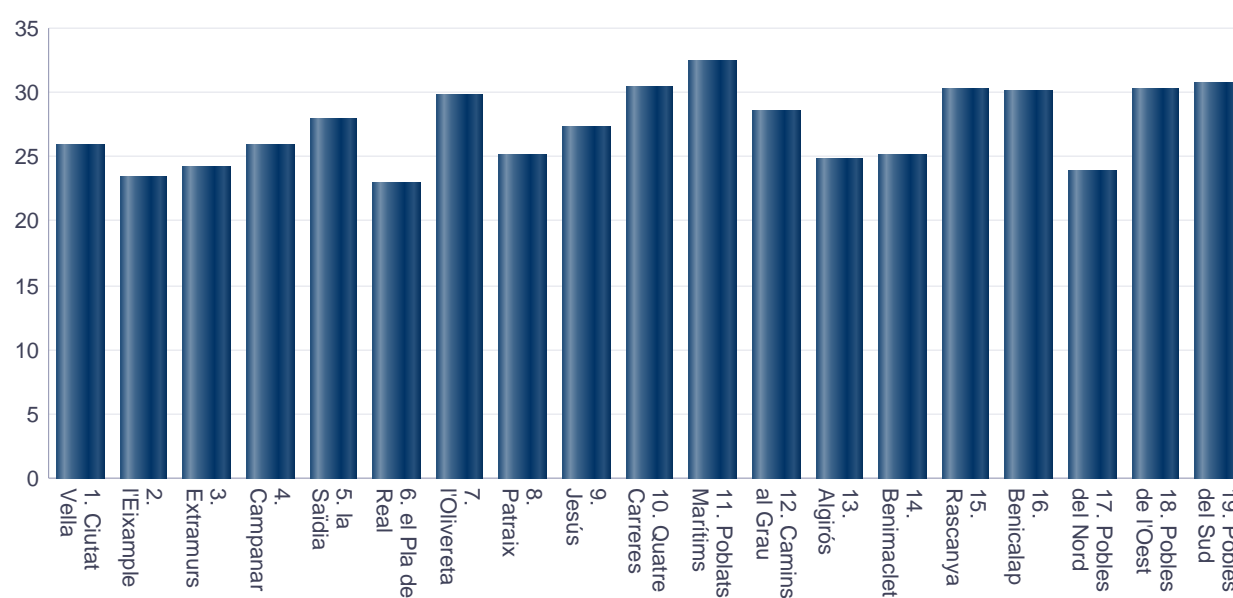
Seleccione Año
2015

8.2.1. Participación en las Elecciones Autonómicas 2015.

8.2.1. Participació a les Eleccions Autonòmiques 2015.

Censo Electoral	Número de votos en blanco	Número de votos nulos	Número de votos total	Votos a Candidaturas	Abstención
21.932	131	138	16.413	16.144	5.519

Abstención en las Elecciones Autonómicas 2015
 Abstenció a les Eleccions Autonòmiques 2015



8.2.2. Votos a candidaturas en las Elecciones Autonómicas 2015.
8.2.2. Vots a candidatures a les Eleccions Autonòmiques 2015.

	Total
Ciudadanos-Partido de la Ciudadanía	4.248
Partido Popular	3.876
Coalició Compromís: Bloc-Iniciativa-Verds	2.184
Podemos	2.085
Partido Socialista Obrero Español	2.033
Esquerra Unida País Valencià-Els Verds-Esquerra Republicana País Valencià-Alternativa Socialista: Acord Ciutadà	869
Unión Progreso y Democracia	215
Vox	159
Partido Animalista contra el Maltrato Animal	152
Som Valencians	87
Guanyem País Valencià	47
Escaños en Blanco	34
Recortes Cero	24
Poble Democràtic Podem	23
Units x València	23
España 2000	20
Falange Española de las J.O.N.S.	14
Partido Libertario	12
Coalició Junts	9
Partido Comunista de los pueblos de España	9
Avant	7
Movimiento Social Republicano	7

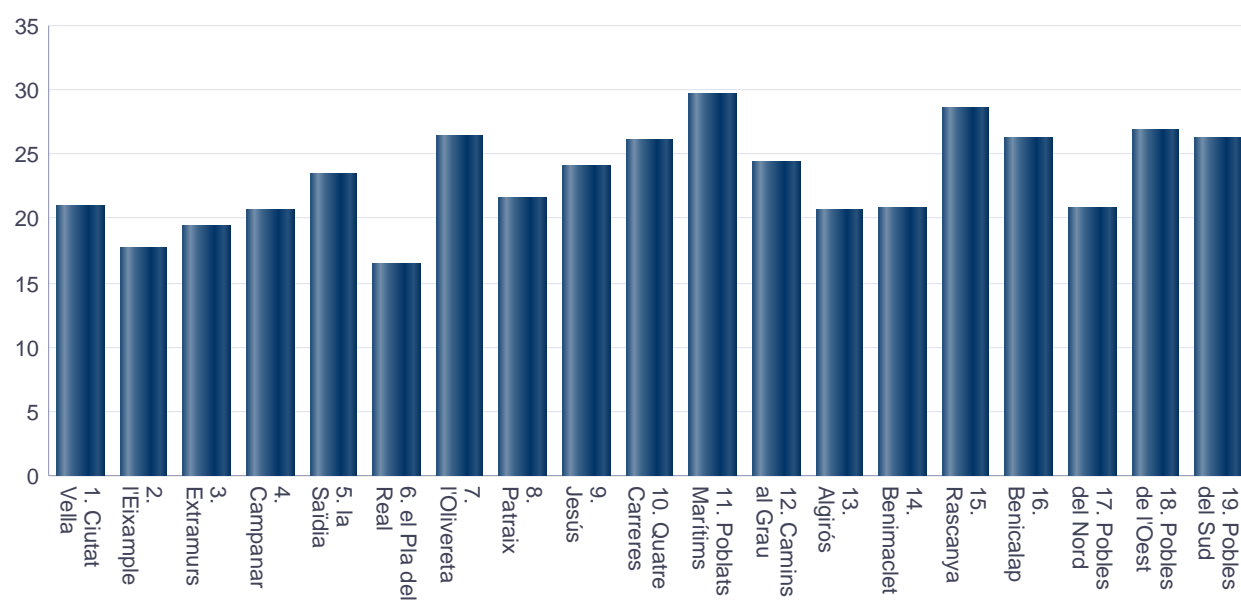
Filas 1 - 22

8.3. Elecciones Generales 2016 . Distrito 14. Benimaclet
8.3. Eleccions Generals 2016 . Districte 14. Benimaclet

Seleccione Año
 2016

8.3.1. Participación en las Elecciones Generales 2016.
8.3.1. Participació a les Eleccions Generals 2016.

Censo Electoral	Número de votos en blanco	Número de votos nulos	Número de votos total	Votos a Candidaturas	Abstención
21.989	90	103	17.420	17.227	4.569



8.3.2. Votos a candidaturas en las Elecciones Generales 2016.

8.3.2. Vots a candidatures a les Eleccions Generals 2016.

	Total
PARTIDO POPULAR	5.716
PODEMOS-COMPROMÍS-EUPV	5.409
PARTIDO SOCIALISTA OBRERO ESPAÑOL	3.032
Ciudadanos Partido de la Ciudadanía	2.514
Partido Antitaurino Contra el Maltrato Animal	233
SOM VALENCIANS	83
Vox	54
Unión Progreso y Democracia	52
CIUDADANOS DE CENTRO DEMOCRATICO	46
RECORTES CERO-GRUPO VERDE	46
Partido Comunista de los Pueblos de España	14
PARTIDO LIBERTARIO	10
Renovación Política	10
Falange Española de las JONS	8

Fuente: Ministerio del Interior. Datos Provisionales

Font: Ministeri de l'Interior. Dades Provisionals