

1. Padrón a 01/01/2018 . Barrio 12.4. Camí Fondo

1. Padró a 01/01/2018 . Barri 12.4. Camí Fondo

1.1. Evolución de la población

1.1. Evolució de la població

1991	1996	2008	2009	2010	2011	2012	2013	2014	2015	2016	2017	2018
3.356	3.649	4.626	4.724	4.673	4.602	4.604	4.523	4.480	4.469	4.478	4.574	4.600

Fuente: Padrón Municipal de Habitantes.

Font: Padró Municipal d'Habitants.

1.2. Superficie y densidad de población

1.2. Superfície i densitat de població

Personas / Persones	Superficie / Superfície	Densidad de población / Densitat de població
4.600	15,7	293,0

Nota: Superficie en hectáreas.

Fuente: Padrón Municipal de Habitantes. 01/01/2018

Nota: Superfície en hectàrees.

Font: Padró Municipal d'Habitants. 01/01/2018

1.3. Población por sexo y edad (grandes grupos)

1.3. Població per sexe i edat (grans grups)

	Total	0-15	16-64	65 y más
Total	4.600	628	3.078	894
Varones	2.215	323	1.519	373
Mujeres	2.385	305	1.559	521

Fuente: Padrón Municipal de Habitantes. 01/01/2018

Font: Padró Municipal d'Habitants. 01/01/2018

1.4. Población por sexo y edad (grupos de 5 años)

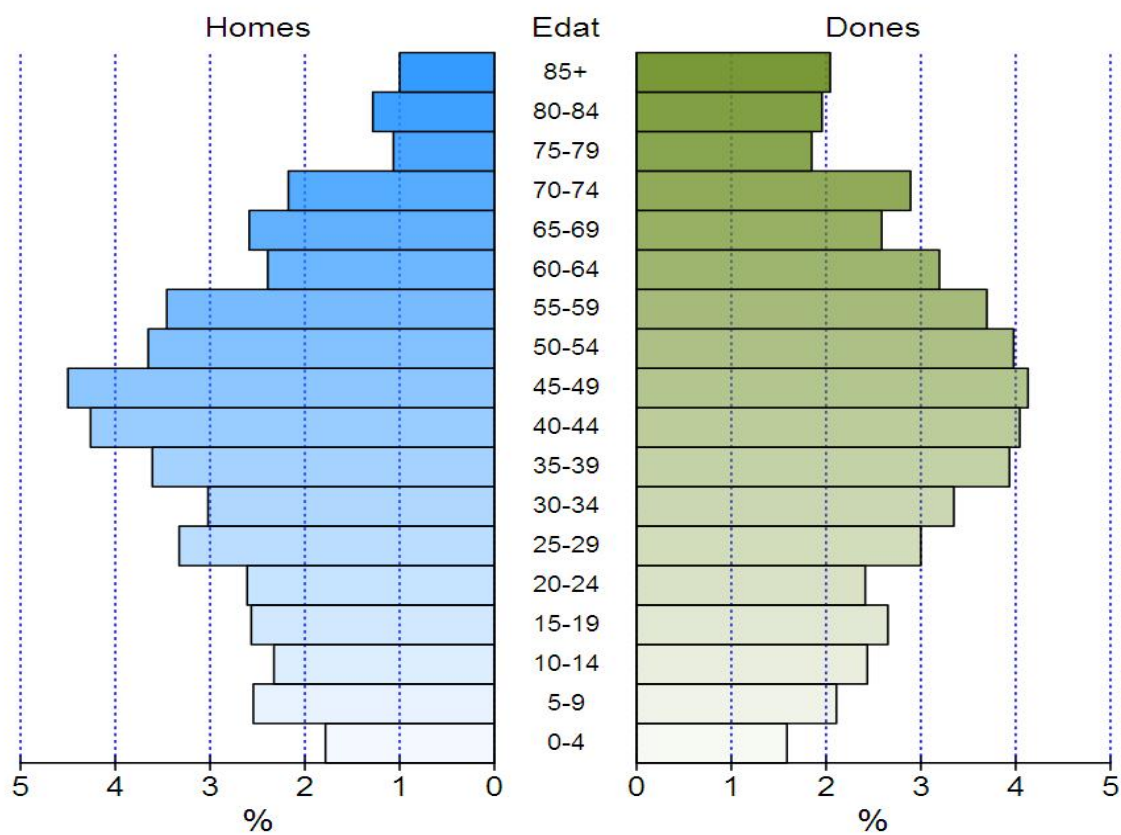
1.4. Població per sexe i edat (grups de 5 anys)

	Total	0-4	5-9	10-14	15-19	20-24	25-29	30-34	35-39	40-44	45-49	50-54	55-59	60-64	65-69	70-74	75-79	80-84	84 y más
Total	4.600	155	214	219	240	231	291	293	347	382	397	351	329	257	238	233	134	149	140
Varones	2.215	82	117	107	118	120	153	139	166	196	207	168	159	110	119	100	49	59	46
Mujeres	2.385	73	97	112	122	111	138	154	181	186	190	183	170	147	119	133	85	90	94

Fuente: Padrón Municipal de Habitantes a 1 de enero de 2018.

Font: Padró Municipal d'Habitants a 1 de gener de 2018

Estructura d'edat i sexe



1.5. Población según lugar de nacimiento y sexo

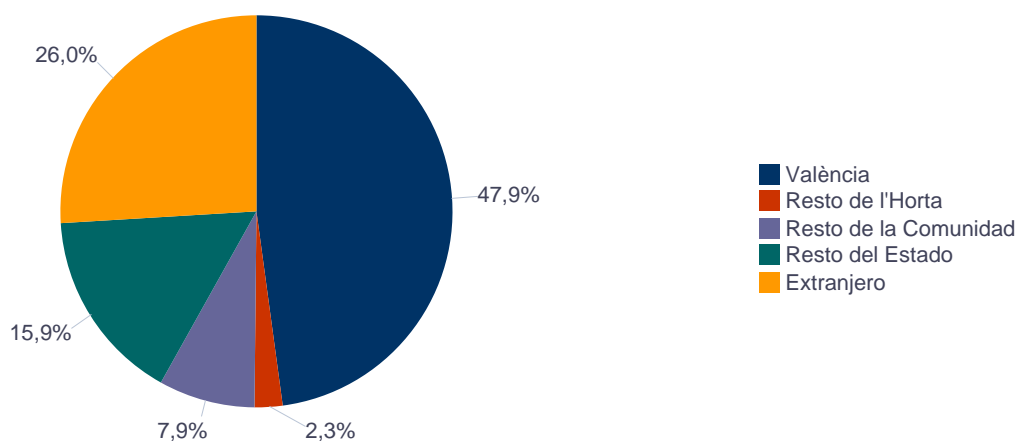
1.5. Població segons lloc de naixement i sexe

	Total	València	Resto de l'Horta	Resto de la Comunidad	Resto del Estado	Extranjero
Total	4.600	2.236	85	359	798	1.122
Varones	2.215	1.060	51	176	353	575
Mujeres	2.385	1.176	34	183	445	547

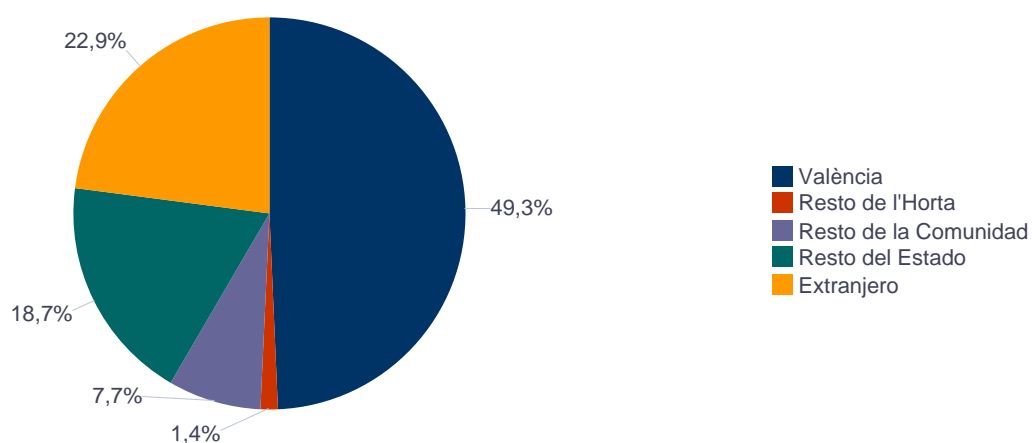
Fuente: Padrón Municipal de Habitantes a 1 de enero de 2018.

Font: Padró Municipal d'Habitants a 1 de gener de 2018

Varones / Homes



Mujeres / Dones



1.6. Población nacida en la Comunidad fuera de l'horta por comarcas principales 1.6. Població nascuda a la Comunitat fora de l'horta per comarques principals

Comarcas / Comarques	
Total	359
la Ribera Alta	36
la Plana d'Utiel-Requena	44
la Safor	33
els Serrans	12
el Camp de Túria	12
la Costera	23
l'Alacantí	25
la Plana Alta	16
la Ribera Baixa	20
la Vall d'Albaida	17
Resto / Resta	121

Fuente: Padrón Municipal de Habitantes a 1 de enero de 2018.
Font: Padró Municipal d'Habitants a 1 de gener de 2018

1.7. Población nacida en otras comunidades del Estado por comunidades principales

1.7. Població nascuda a altres comunitats de l'Estat per comunitats principals

Comunidades / Comunitats	
Total	798
Castilla - La Mancha	224
Andalucía	145
Madrid (Comunidad de)	74
Aragón	91
Castilla y León	74
Cataluna	44
Resto	146

Fuente: Padrón Municipal de Habitantes a 1 de enero de 2018.

Font: Padró Municipal d'Habitants a 1 de gener de 2018

1.8. Población extranjera según nacionalidad, por continentes

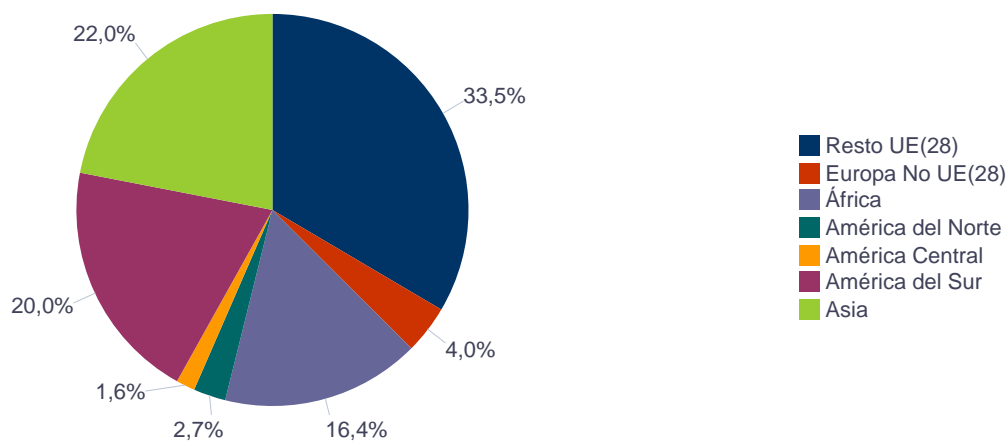
1.8. Població estrangera segons nacionalitat, per continents

	Total	Resto UE(28)	Europa No UE(28)	África	América del Norte	América Central	América del Sur	Asia
Total	834	265	43	110	15	41	203	157
Varones	451	151	18	74	12	7	90	99
Mujeres	383	114	25	36	3	34	113	58

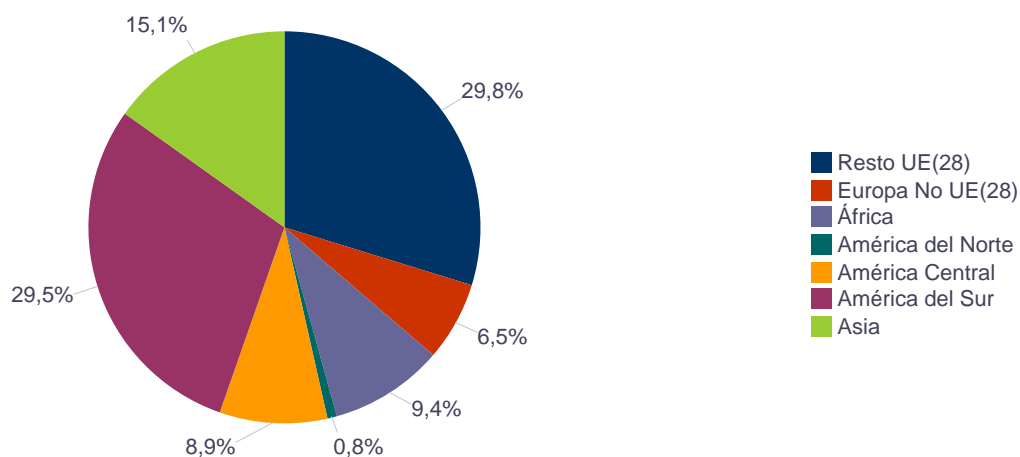
Fuente: Padrón Municipal de Habitantes a 1 de enero de 2018.

Font: Padró Municipal d'Habitants a 1 de gener de 2018

Varones / Homes



Mujeres / Dones



1.9. Población según sexo y estudios realizados

1.9. Població segons sexe i estudis realitzats

	Total	No aplicable por ser menor de 18 años	No sabe leer ni escribir	Titulación inferior a graduado escolar	Graduado escolar o equivalente	Bachiller, Formación Profesional de Segundo Grado o Títulos equivalentes o superiores
Total	4.600	718	12	758	1.249	1.863
Varones	2.215	363	4	356	593	899
Mujeres	2.385	355	8	402	656	964

Fuente: Padrón Municipal de Habitantes a 1 de enero de 2018.

Font: Padró Municipal d'Habitants a 1 de gener de 2018

1.10. Número de hojas y personas

1.10. Nombre de fulls i persones

Total Personas	Personas		Total Hojas	Hojas		Total Media de personas por hoja / Mitjana de persones per full	Media de personas por hoja / Mitjana de persones per full	
	Vivienda familiar	Establecimiento colectivo		Vivienda familiar	Establecimiento colectivo		Vivienda familiar	Establecimiento colectivo
4.600	4.585	15	1.906	1.905	1	2,41	2,41	15,00

Fuente: Padrón Municipal de Habitantes a 1 de enero de 2018.

Font: Padró Municipal d'Habitants a 1 de gener de 2018

1.11. Número de hojas familiares según tamaño

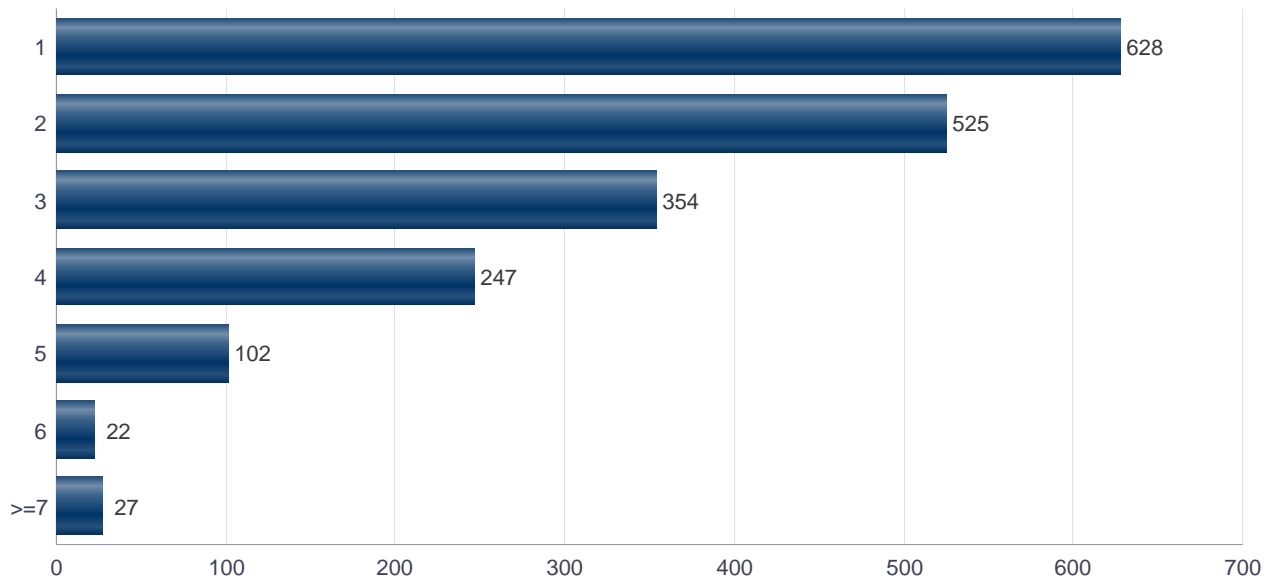
1.11. Nombre de fulls familiars segons grandària

	Hojas familiares / Fulls familiars
Total	1.905
1	628
2	525
3	354
4	247

	Hojas familiares / Fulls familiars
5	102
6	22
>=7	27

Fuente: Padrón Municipal de Habitantes a 1 de enero de 2018.
Font: Padró Municipal d'Habitants a 1 de gener de 2018

Hojas familiares según tamaño
Fulls familiars segons grandària

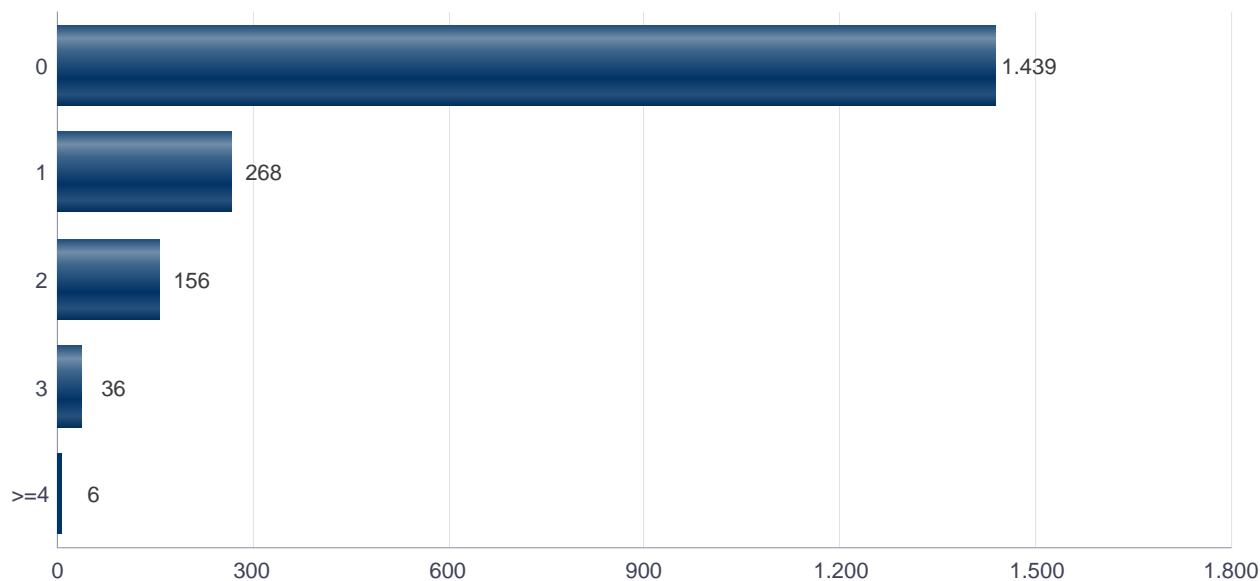


1.12. Número de hojas familiares según número de menores de 18 años 1.12. Nombre de fulls familiars segons nombre de menors de 18 anys

Número de menores / Nombre de menors	Hojas familiares / Fulls familiars
Total	1.905
0	1.439
1	268
2	156
3	36
4	3
5	2
6 y más	1

Fuente: Padrón Municipal de Habitantes a 1 de enero de 2018.
Font: Padró Municipal d'Habitants a 1 de gener de 2018

Hojas familiares según número de menores de 18 años
Fulls familiars segons nombre de menors de 18 anys



1.13. Número de hojas familiares según composición

1.13. Nombre de fulls familiars segons composició

Alguna persona de 0-15	Alguna persona de 16-24	Solamente / Solament de 0-24	Alguna persona de 25-64	Alguna persona >=65	Solamente / Solament >=65	Alguna persona >=80	Solamente / Solament >=80
412	327	16	1.492	647	390	236	157

Fuente: Padrón Municipal de Habitantes a 1 de enero de 2018.

Font: Padró Municipal d'Habitants a 1 de gener de 2018

1.14. Indicadores demográficos del barrio

1.14. Indicadors demogràfics del barri

Total	
Relación de masculinidad	92,9
Edad media	43,8
Índice de envejecimiento	142,4
Índice de sobre-envejecimiento	15,7
Índice demográfico de dependencia	49,4
Índice de estructura de la población activa	126,0
Índice de reemplazamiento de la población en edad activa	95,5
Razón de progresividad demográfica	72,4
Porcentaje de población extranjera	18,1

Fuente: Padrón Municipal de Habitantes. 01/01/2018

Font: Padró Municipal d'Habitants. 01/01/2018

2. Movimientos en Padrón durante 2016 . Barrio 12.4. Camí Fondo

2. Moviments al Padró durant 2016 . Barri 12.4. Camí Fondo

2.1. Resumen de movimientos registrados en el Padrón Municipal

2.1. Resum de moviments registrats al Padró Municipal

Alta por inmigración	Alta por nacimiento	Alta por cambio de domicilio	Otras Altas	Total altas	Baja por emigración	Baja por defunción	Baja por cambio de domicilio	Otras Bajas	Total bajas
267	29	258	15	569	130	31	227	78	466

Fuente: Padrón Municipal de Habitantes 2016
Font: Padró Municipal d'Habitants 2016

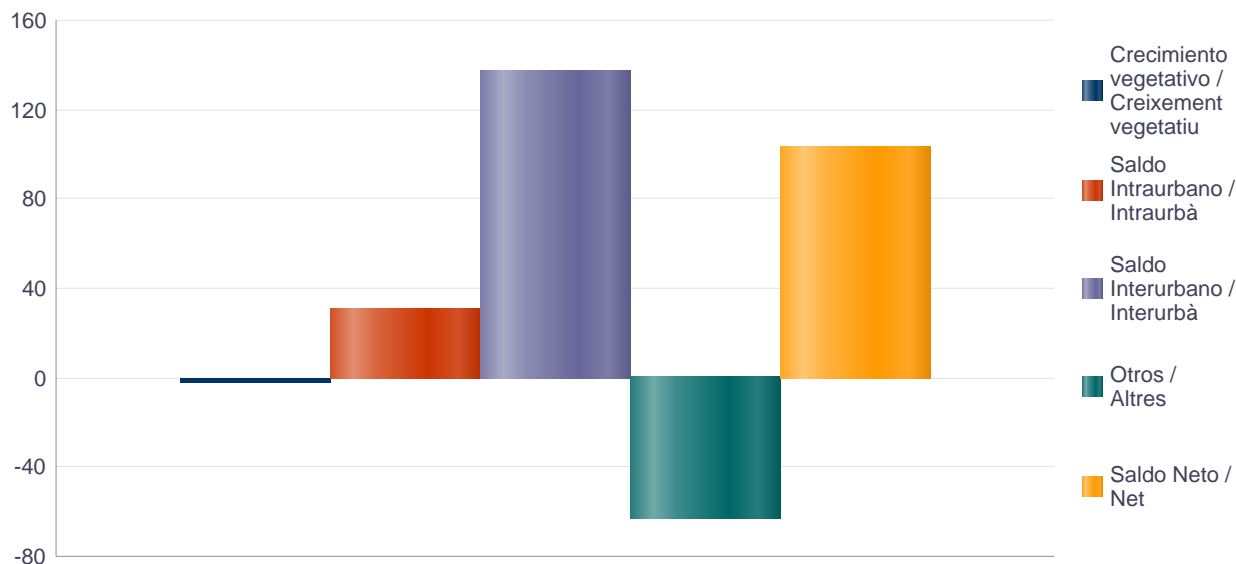
2.1.b Resumen crecimiento vegetativo, saldo intraurbano, saldo interurbano, saldo otros movimientos y saldo neto

2.1.b Resum creixement vegetatiu, saldo intraurbà, saldo interurbà, saldo altres moviments i saldo net

Crecimiento vegetativo / Creixement vegetatiu	Saldo Intraurbano / Intraurbà	Saldo Interurbano / Interurbà	Otros / Altres	Saldo Neto / Net
-2	31	137	-63	103

Fuente: Padrón Municipal de Habitantes 2016
Font: Padró Municipal d'Habitants 2016

Saldo de movimientos registrados en el Padrón
Saldo de moviments registrats al Padró



2.2. Indicadores demográficos

2.2. Indicadors demogràfics

Total	
Tasa bruta de natalidad	6,4

Tasa bruta de inmigración intraurbana	57,0
Tasa bruta de inmigración interurbana	59,0
Tasa bruta de mortalidad	6,8
Tasa bruta de emigración intraurbana	50,2
Tasa bruta de emigración interurbana	28,7
Tasa general de fecundidad	27,2

Fuente: Padrón Municipal de Habitantes 2016

Font: Padró Municipal d'Habitants 2016

3. Censo de Población y Viviendas. Barrio 12.4. Camí Fondo

3. Cens de Població i Habitatges. Barri 12.4. Camí Fondo

3.1. Población de 16 y más años en viviendas principales según sexo y relación con la actividad económica

3.1. Població de 16 i més anys en habitatges principals segons sexe i relació amb l'activitat econòmica

	Total	Activos	Ocupados a tiempo completo	Ocupados a tiempo parcial	Parados que han trabajado antes	Parados buscando su primer empleo	Inactivos
Varones	1.755	1.230	910	45 *	275	0 *	525
Mujeres	2.350	1.355	650	185 *	375	145 *	995
Total	4.105	2.585	1.560	230	645	145 *	1.520

Nota: Los datos se presentan redondeados a 0 y 5. Los datos marcados con * pueden contener errores elevados de muestreo. Aparece el símbolo - en los casos en los que la muestra para ese grupo es menor que un umbral mínimo determinado en función del nivel de protección de la variable.

Fuente: Censo de Población y Viviendas.

Nota: Les dades es presenten arrodonides a 0 i 5. Les dades marcades amb * poden contenir errors elevats de mostreig. Apareix el símbol - en els casos als quals la mostra per a eixe grup és menor que un llindar mínim determinat en funció del nivell de protecció de la variable.

Font: Cens de Població i Habitatges.

3.2. Población activa de 16 y más años en viviendas principales según sexo y actividad del establecimiento

3.2. Població activa de 16 i més anys en habitatges principals segons sexe i activitat de l'establiment

	Total	Agricultura, ganadería y pesca	Industria	Construcción	Servicios
Varones	1.230	5 *	200 *	160 *	860
Mujeres	1.355	30 *	105 *	15 *	1.060
Total	2.585	40 *	305	175 *	1.920

Nota: Los datos se presentan redondeados a 0 y 5. Los datos marcados con * pueden contener errores elevados de muestreo. Aparece el símbolo - en los casos en los que la muestra para ese grupo es menor que un umbral mínimo determinado en función del nivel de protección de la variable.

Fuente: Censo de Población y Viviendas.

Nota: Les dades es presenten arrodonides a 0 i 5. Les dades marcades amb * poden contenir errors elevats de mostreig. Apareix el símbol - en els casos als quals la mostra per a eixe grup és menor que un llindar mínim determinat en funció del nivell de protecció de la variable.

Font: Cens de Població i Habitatges.

3.3. Población en viviendas principales de 16 y más años activa según profesión

3.3. Població en habitatges principals de 16 i més anys activa segons professió

Total	Ocupaciones militares	Dirección y gerencia	Técnicos y profesionales científicos e intelectuales	Técnicos y profesionales de soporte	Empleados de tipo administrativo	Servicios de restauración, personales, protección y vendedores de los comercios	Trabajadores cualificados en la agricultura, ganadería y pesca	Artesanos y trabajadores cualificados de las industrias manufactureras, la construcción y la minería, excepto operadores de instalaciones y maquinaria	Operadores de instalaciones y maquinaria	Trabajadores no cualificados	Pob. Desocupada que no ha trabajado antes
2.585	15 *	180 *	480	360	240	595	0 *	115 *	95 *	360	145 *

Nota: Los datos se presentan redondeados a 0 y 5. Los datos marcados con * pueden contener errores elevados de muestreo. Aparece el símbolo - en los casos en los que la muestra para ese grupo es menor que un umbral mínimo determinado en función del nivel de protección de la variable.

Fuente: Censo de Población y Viviendas.

Nota: Les dades es presenten arrodonides a 0 i 5. Les dades marcades amb * poden contenir errors elevats de mostreig. Apareix el símbol - en els casos als quals la mostra per a eixe grup és menor que un llindar mínim determinat en funció del nivell de protecció de la variable.

Font: Cens de Població i Habitatges.

3.4. Población en viviendas principales de 16 y más años activa según sexo y situación profesional

3.4. Població en habitatges principals de 16 i més anys activa segons sexe i situació professional

	Total	Empresario con personal	Empresario sin personal	Empleados fijos o indefinidos	Empleados eventuales	Ayuda familiar	Miembro de cooperativa	Pob. Parada que no ha trabajado antes
Varones	1.230	55 *	105 *	705	340	0 *	30 *	0 *
Mujeres	1.355	50 *	15 *	770	375	0 *	0 *	145 *
Total	2.585	105 *	120 *	1.470	710	0 *	30 *	145 *

Nota: Los datos se presentan redondeados a 0 y 5. Los datos marcados con * pueden contener errores elevados de muestreo. Aparece el símbolo - en los casos en los que la muestra para ese grupo es menor que un umbral mínimo determinado en función del nivel de protección de la variable.

Fuente: Censo de Población y Viviendas.

Nota: Les dades es presenten arrodonides a 0 i 5. Les dades marcades amb * poden contenir errors elevats de mostreig. Apareix el símbol - en els casos als quals la mostra per a eixe grup és menor que un llindar mínim determinat en funció del nivell de protecció de la variable.

Font: Cens de Població i Habitatges.

3.5. Población en viviendas principales según estado civil y sexo

3.5. Població en habitatges principals segons estat civil i sexe

	Total	Solteros	Casados	Viudos	Separados	Divorciados
Varones	2.275	1.200	1.030	0 *	15 *	30 *
Mujeres	2.820	1.285	1.055	335	60 *	90 *
Total	5.095	2.485	2.085	335	75 *	120 *

Nota: Los datos se presentan redondeados a 0 y 5. Los datos marcados con * pueden contener errores elevados de muestreo. Aparece el símbolo - en los casos en los que la muestra para ese grupo es menor que un umbral mínimo determinado en función del nivel de protección de la variable.

Fuente: Censo de Población y Viviendas.

Nota: Les dades es presenten arrodonides a 0 i 5. Les dades marcades amb * poden contenir errors elevats de mostreig. Apareix el símbol - en els casos als quals la mostra per a eixe grup és menor que un llindar mínim determinat en funció del nivell de protecció de la variable.

Font: Cens de Població i Habitatges.

3.6. Mujeres en viviendas principales de 16 y más años según descendencia

3.6. Dones en habitatges principals de 16 i més anys segons descendència

Total	Sin hijos/as	Con hijos/as	1 hijo/a	2 hijos/as	3 hijos/as	4 o más hijos/as
2.350	765	1.585	550	640	300	90 *

*Nota: Los datos se presentan redondeados a 0 y 5. Los datos marcados con * pueden contener errores elevados de muestreo. Aparece el símbolo - en los casos en los que la muestra para ese grupo es menor que un umbral mínimo determinado en función del nivel de protección de la variable.*

Fuente: Censo de Población y Viviendas.

*Nota: Les dades es presenten arrodonides a 0 i 5. Les dades marcades amb * poden contenir errors elevats de mostreig. Apareix el símbol - en els casos als quals la mostra per a eixe grup és menor que un llindar mínim determinat en funció del nivell de protecció de la variable.*

Font: Cens de Població i Habitatges.

4. Parque de vehículos. 2018 . Barrio 12.4. Camí Fondo

4. Parc de vehicles. 2018 . Barri 12.4. Camí Fondo

4.1. Vehículos según tipo

4.1. Vehicles segons tipus

	Vehículos / Vehicles	%
Total	3.318	100,0%
Turismo	2.326	70,1%
Autobús	5	0,2%
Camión	125	3,8%
Tractor	101	3,0%
Remolque	261	7,9%
Motocicleta	360	10,8%
Ciclomotor	140	4,2%

Fuente: Impuesto de Vehículos de Tracción Mecánica a 01/01/2018.

Font: Impost de Vehicles de Tracció Mecànica a 01/01/2018.

4.2. Turismos según potencia

4.2. Turismes segons potència

	Turismos / Turismes
Total	2.326
Menos de 8 CV	107
De 8 a 11,99 CV	1.226
De 12 a 15,99 CV	866
De 16 CV a 19,99 CV	105
De 20 CV y más	22

Fuente: Impuesto de Vehículos de Tracción Mecánica a 01/01/2018.

Font: Impost de Vehicles de Tracció Mecànica a 01/01/2018.

4.3. Turismos según tipo de propietario

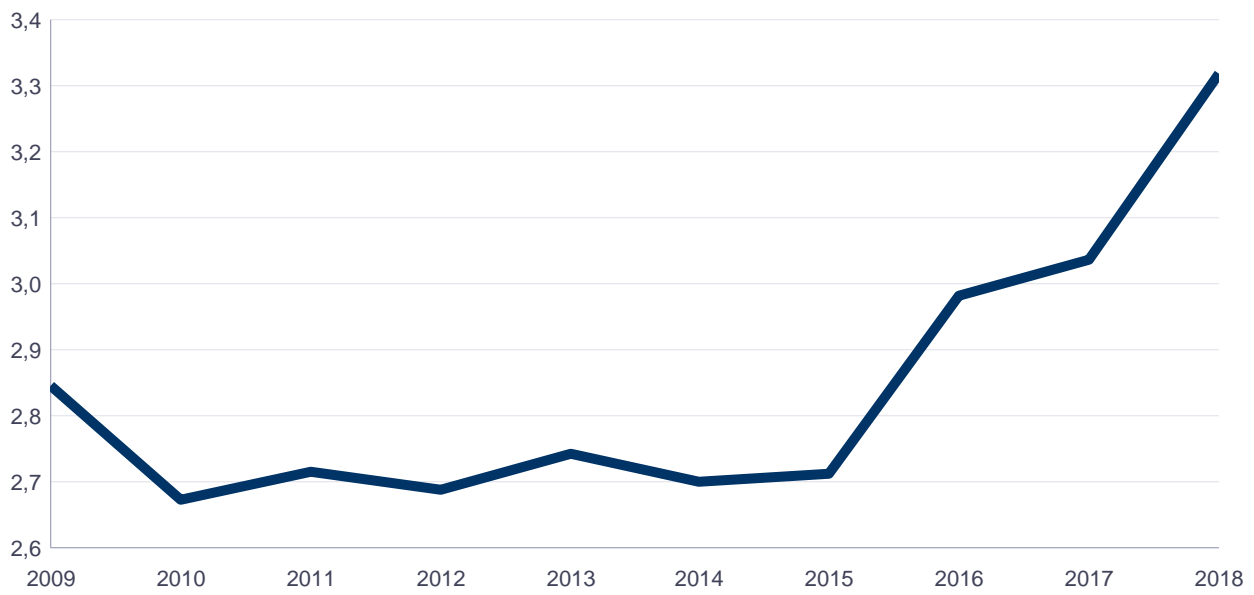
4.3. Turismes segons tipus de propietari

	Turismos / Turismes
Total	2.326
Particulares	1.766
Empresas y organizaciones	560

Fuente: Impuesto de Vehículos de Tracción Mecánica a 01/01/2018.

Font: Impost de Vehicles de Tracció Mecànica a 01/01/2018.

Evolución de Vehículos
Evolució de Vehicles



5. Catastro Inmobiliario Urbano a 01/01/2016 . Barrio 12.4. Camí Fondo

5. Cadastre Immobiliari Urbà a 01/01/2016 . Barri 12.4. Camí Fondo

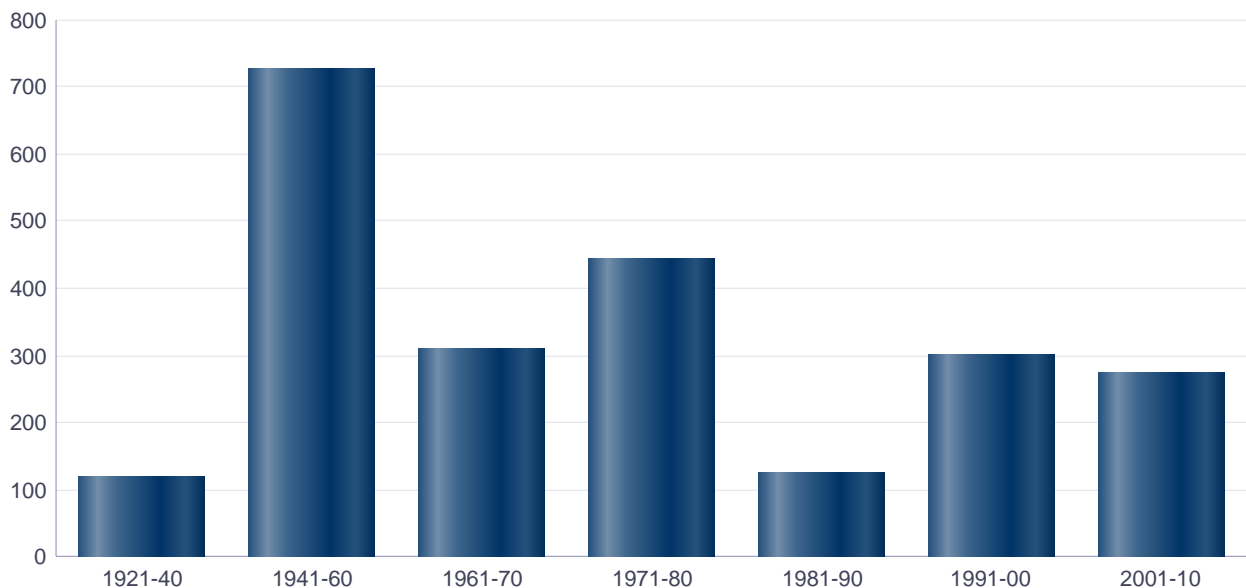
5.1. Viviendas según el año de antigüedad

5.1. Habitatges segons any d'antiguitat

Total	1921-40	1941-60	1961-70	1971-80	1981-90	1991-00	2001-10
2.300	119	727	309	444	124	302	275

Fuente: Catastro de Bienes Inmuebles
Font: Cadastre de Béns Immobles

Viviendas según el año de antigüedad
Habitatges segons any d'antiguitat



5.2. Viviendas construidas después de 1800 según superficie construida

5.2. Habitatges construïts després de 1800 segons superfície construïda

Total	<=60 m²	61-80 m²	81-100 m²	101-120 m²	121-150 m²	151-200 m²	>200 m²	Sup. construida media (m²)
2.300	206	728	662	313	280	103	8	92,89

Fuente: Catastro de Bienes Inmuebles
Font: Cadastre de Béns Immobles

5.3. Viviendas construidas después de 1800 según valor catastral (en miles de euros)

5.3. Habitatges construïts després de 1800 segons valor cadastral (en milers d'euros)

Total	<=12	12-18	18-24	24-30	30-36	36-48	48-60	60-72	>72	No consta
2.300	665	386	241	322	160	380	116	22	7	1

Fuente: Catastro de Bienes Inmuebles
Font: Cadastre de Béns Immobles

5.4. Valores catastrales medios (suelo, construcción y total) para las viviendas posteriores a 1800

5.4. Valores catastrales medios (sòl, construcció i total) per als habitatges posteriors a 1800

Valor del suelo	Valor de la construcció	Valor total	Valor por m ²
9.356,24€	14.793,01€	24.136,07€	259,93€

Fuente: Catastro de Bienes Inmuebles

Font: Cadastre de Béns Immobles

5.5. Superficie total de los aparcamientos y superficie por vivienda y turismo

5.5. Superfície total dels aparcaments i superfície per habitatge i turisme

Superficie total aparcamientos (m ²)	Superficie aparcamiento por vivienda	Superficie aparcamiento por turismo
23.776	10,34	10,89

Fuente: Catastro de Bienes Inmuebles

Font: Cadastre de Béns Immobles

6. Censo de actividades económicas. 2018. Barrio 12.4. Camí Fondo

6. Cens d'activitats econòmiques. 2018. Barri 12.4. Camí Fondo

6.1. Actividades industriales según tipo

6.1. Activitats industrials segons tipus

	Total	%
Total	11	100,0%
Industrias transformadoras de los metales. Mecánica de precisión	2	18,2%
Otras industrias manufactureras	9	81,8%

Fuente: Impuesto de Actividades Económicas. Oficina de Estadística. Ayuntamiento de València.
Font: Impost d'Activitats Econòmiques. Oficina d'Estadística. Ajuntament de València.

6.2. Actividades de comercio y servicios según tipo

6.2. Activitats de comerç i servicis segons tipus

	Total	%
Total	316	100,0%
Comercio, Restaurantes y Hospedaje, Reparaciones	129	40,8%
Transporte y Comunicaciones	14	4,4%
Instituciones Financieras, Seguros, Servicios prestados a las empresas y alquileres	117	37,0%
Otros servicios	56	17,7%

Fuente: Impuesto de Actividades Económicas. Oficina de Estadística. Ayuntamiento de València.
Font: Impost d'Activitats Econòmiques. Oficina d'Estadística. Ajuntament de València.

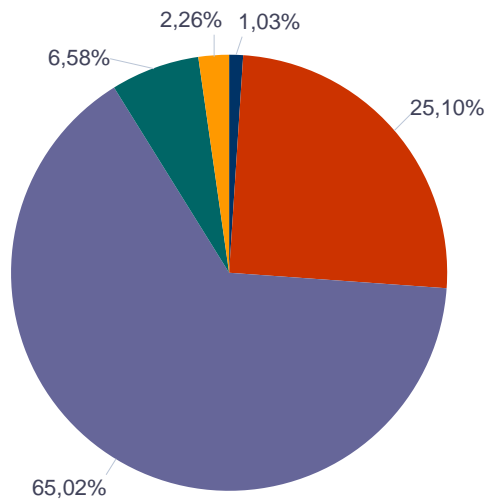
6.3. Actividades profesionales según tipo

6.3. Activitats professionals segons tipus

	Total	%
Total	122	100,0%
Profesionales de Agricultura, Ganadería, Caza, Silvicultura y Pesca	3	2,5%
Profesionales de otras industrias manufactureras	8	6,6%
Profesionales relacionados con la construcción	7	5,7%
Profesionales relacionados con Comercio y Hostelería	11	9,0%
Profesionales relacionados con actividades Financieras, Jurídicas, Seguros y alquileres	57	46,7%
Profesionales relacionados con Otros servicios	36	29,5%

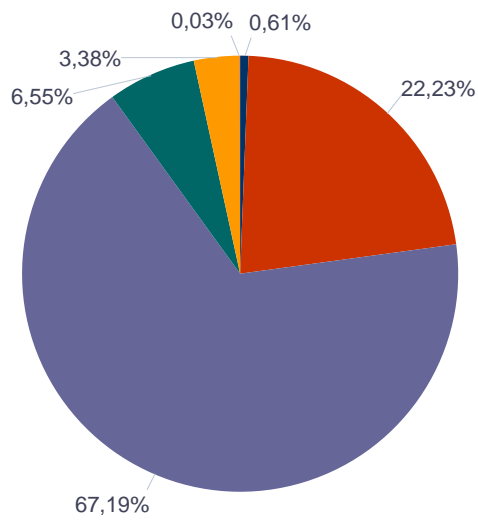
Fuente: Impuesto de Actividades Económicas. Oficina de Estadística. Ayuntamiento de València.
Font: Impost d'Activitats Econòmiques. Oficina d'Estadística. Ajuntament de València.

Actividades económicas del barrio
Activitats econòmiques del barri



- Artistas
- Profesionales
- Comercio y Servicios
- Construcción
- Industria

Actividades económicas de la ciudad
Activitats econòmiques de la ciutat



- Artistas
- Profesionales
- Comercio y Servicios
- Construcción
- Industria
- Ganadería

7.1. Elecciones Municipales 2015. Barrio 12.4. Camí Fondo

7.1. Eleccions Municipals 2015. Barri 12.4. Camí Fondo

Seleccione Año
2015

7.1.1. Participación en las Elecciones Municipales 2015.

7.1.1. Participació a les Eleccions Municipals 2015.

Censo Electoral	Número de votos en blanco	Número de votos nulos	Número de votos total	Votos a Candidaturas	Abstención
3.128	22	18	2.149	2.109	979

Fuente: Ministerio del Interior. Datos Provisionales

Font: Ministeri de l'Interior. Dades Provisionals

7.1.2. Votos a candidaturas en las Elecciones Municipales 2015.

7.1.2. Vots a candidatures a les Eleccions Municipals 2015.

	Total
PARTIDO POPULAR	538
COMPROMÍS PER VALÈNCIA: COMPROMÍS	462
PARTIDO SOCIALISTA OBRERO ESPAÑOL	320
CIUDADANOS-PARTIDO DE LA CIUDADANIA	301
VALÈNCIA EN COMÚ	238
ESQUERRA UNIDA PAÍS VALENCIÀ-ELS VERDS-ESQUERRA REPUBLICANA PAÍS VALENCIÀ-ALTERNATIVA SOCIALISTA:ACORD CIUTADÀ	106
UNIÓN PROGRESO Y DEMOCRACIA	35
VOX	29
PARTIDO ANIMALISTA CONTRA EL MALTRATO ANIMAL	20
POBLE DEMOCRÀTIC PODEM	20
SOM VALENCIANS	16
ESPAÑA 2000	7
ESCAÑOS EN BLANCO	5
MOVIMIENTO SOCIAL REPUBLICANO	4
UNITS X VALENCIA	3
NEODEMOCRATAS	2
AVANT	1
LOS VERDES ECOPACIFISTAS, ESQUERRA NACIONALISTA VALENCIANA/ REPÚBLICA VALENCIA - PVE/ JUNTS	1
PARTIDO LIBERTARIO	1
PARTIDO COMUNISTA DE LOS PUEBLOS DE ESPAÑA	0

Fuente: Ministerio del Interior. Datos Provisionales

Font: Ministeri de l'Interior. Dades Provisionals

7.2. Elecciones Autonómicas 2015. Barrio 12.4. Camí Fondo

7.2. Eleccions Autonòmiques 2015. Barri 12.4. Camí Fondo

Seleccione Año
2015

7.2.1. Participación en las Elecciones Autonómicas 2015.

7.2.1. Participació a les Eleccions Autonòmiques 2015.

Censo Electoral	Número de votos en blanco	Número de votos nulos	Número de votos total	Votos a Candidaturas	Abstención
3.093	20	17	2.139	2.102	954

Fuente: Presidencia de la Generalitat Valenciana

Font: Presidència de la Generalitat Valenciana

7.2.2. Votos a candidaturas en las Elecciones Autonómicas 2015.

7.2.2. Vots a candidatures a les Eleccions Autonòmiques 2015.

	Total
Partido Popular	543
Ciudadanos-Partido de la Ciudadanía	480
Coalició Compromís: Bloc-Iniciativa-Verds	288
Partido Socialista Obrero Español	288
Podemos	274
Esquerra Unida País Valencià-Els Verds-Esquerra Republicana País Valencià-Alternativa Socialista: Acord Ciutadà	96
Unión Progreso y Democracia	41
Vox	25
Partido Animalista contra el Maltrato Animal	18
Som Valencians	13
Poble Democràtic Podem	7
Recortes Cero	6
Guanyem País Valencià	5
Escaños en Blanco	3
España 2000	3
Falange Española de las J.O.N.S.	3
Movimiento Social Republicano	3
Units x València	3
Coalició Junts	2
Avant	1
Foro Demócrata	0
La Coalición Nacional	0
Partido Comunista de los pueblos de España	0
Partido Libertario	0

Fuente: Ministerio del Interior. Datos Provisionales
Font: Ministeri de l'Interior. Dades Provisionals

7.3. Elecciones Generales 2016. Barrio 12.4. Camí Fondo 7.3. Eleccions Generals 2016. Barri 12.4. Camí Fondo

Seleccione Año
2016

7.3.1. Participación en las Elecciones Generales 2016.

7.3.1. Participació a les Eleccions Generals 2016.

Censo Electoral	Número de votos en blanco	Número de votos nulos	Número de votos total	Votos a Candidaturas	Abstención
3.084	14	21	2.264	2.229	820

Fuente: Ministerio del Interior. Datos Provisionales
Font: Ministeri de l'Interior. Dades Provisionals

7.3.2. Votos a candidaturas en las Elecciones Generales 2016.

7.3.2. Vots a candidatures a les Eleccions Generals 2016.

	Total
PARTIDO POPULAR	810
PODEMOS-COMPROMÍS-EUPV	638
PARTIDO SOCIALISTA OBRERO ESPAÑOL	381
Ciudadanos Partido de la Ciudadanía	319
Partido Antitaurino Contra el Maltrato Animal	37
SOM VALENCIANS	11
Vox	11
RECORTES CERO-GRUPO VERDE	6
Unión Progreso y Democracia	6
CIUDADANOS DE CENTRO DEMOCRATICO	4
PARTIDO LIBERTARIO	4

	Total
Falange Española de las JONS	1
Partido Comunista de los Pueblos de España	1
Renovación Política	0

Fuente: Ministerio del Interior. Datos Provisionales
Font: Ministeri de l'Interior. Dades Provisionals