

1. Padrón a 01/01/2018 . Barrio 11.4. Beteró

1. Padró a 01/01/2018 . Barri 11.4. Beteró

1.1. Evolución de la población

1.1. Evolució de la població

1991	1996	2008	2009	2010	2011	2012	2013	2014	2015	2016	2017	2018
6.996	8.282	8.488	8.497	8.323	8.239	8.198	8.105	8.101	8.101	8.131	8.047	8.057

Fuente: Padrón Municipal de Habitantes.

Font: Padró Municipal d'Habitants.

1.2. Superficie y densidad de población

1.2. Superfície i densitat de població

Personas / Persones	Superficie / Superfície	Densidad de población / Densitat de població
8.057	25,5	316,0

Nota: Superficie en hectáreas.

Fuente: Padrón Municipal de Habitantes. 01/01/2018

Nota: Superfície en hectàrees.

Font: Padró Municipal d'Habitants. 01/01/2018

1.3. Población por sexo y edad (grandes grupos)

1.3. Població per sexe i edat (grans grups)

	Total	0-15	16-64	65 y más
Total	8.057	1.151	5.441	1.465
Varones	3.866	573	2.677	616
Mujeres	4.191	578	2.764	849

Fuente: Padrón Municipal de Habitantes. 01/01/2018

Font: Padró Municipal d'Habitants. 01/01/2018

1.4. Población por sexo y edad (grupos de 5 años)

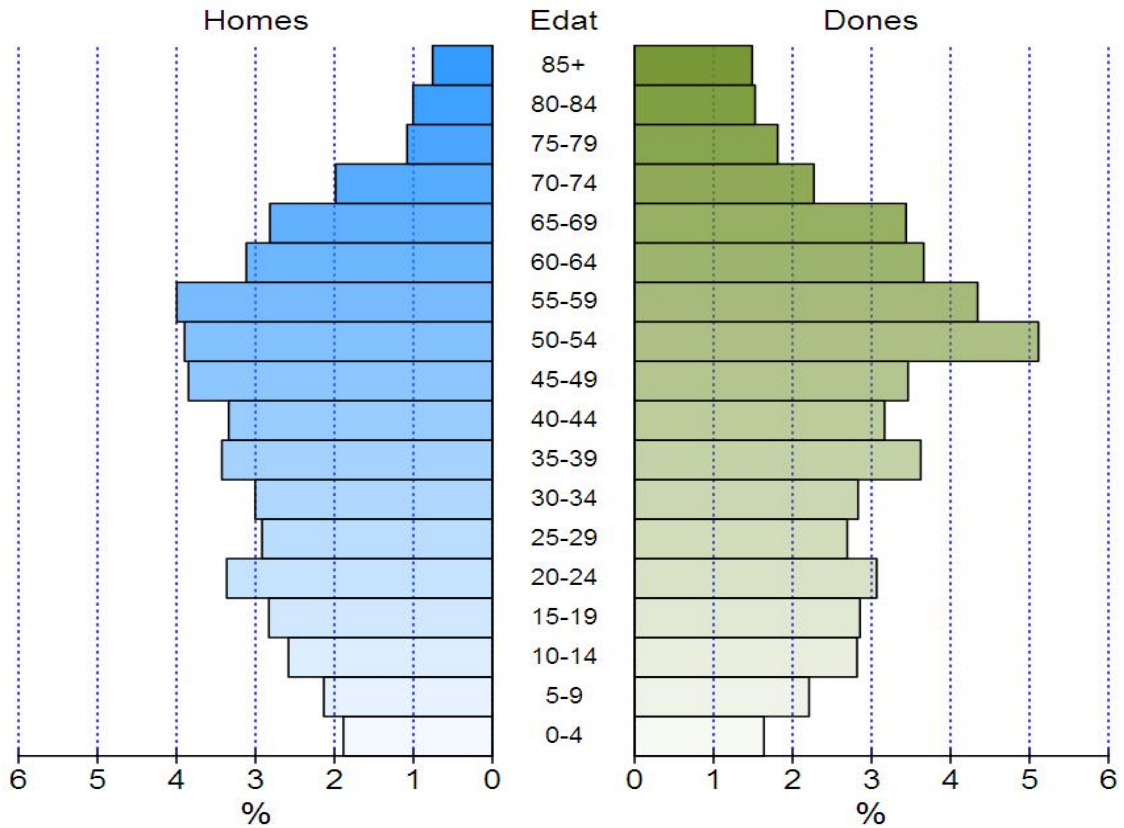
1.4. Població per sexe i edat (grups de 5 anys)

	Total	0-4	5-9	10-14	15-19	20-24	25-29	30-34	35-39	40-44	45-49	50-54	55-59	60-64	65-69	70-74	75-79	80-84	84 y más
Total	8.057	284	350	435	458	518	452	470	568	524	589	726	672	546	504	343	233	204	181
Varones	3.866	152	172	208	228	271	235	242	276	269	310	314	322	251	227	160	87	81	61
Mujeres	4.191	132	178	227	230	247	217	228	292	255	279	412	350	295	277	183	146	123	120

Fuente: Padrón Municipal de Habitantes a 1 de enero de 2018.

Font: Padró Municipal d'Habitants a 1 de gener de 2018

Estructura d'edat i sexe

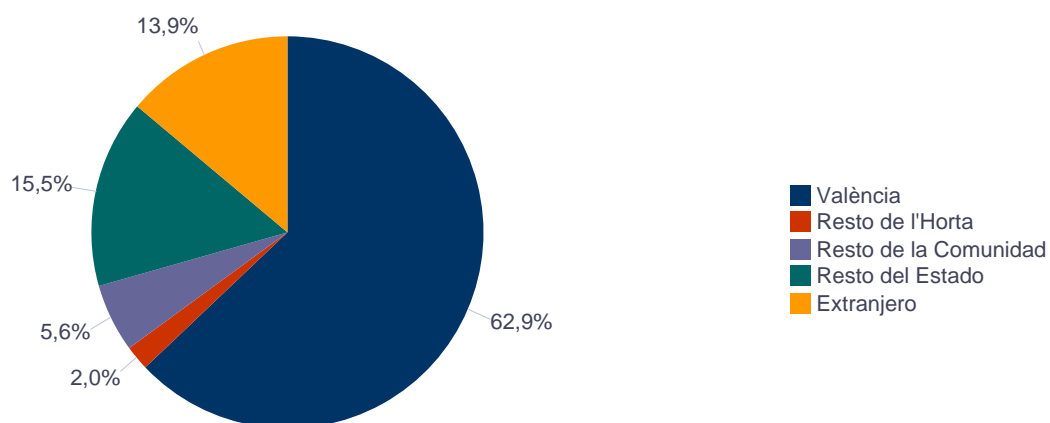


1.5. Población según lugar de nacimiento y sexo 1.5. Població segons lloc de naixement i sexe

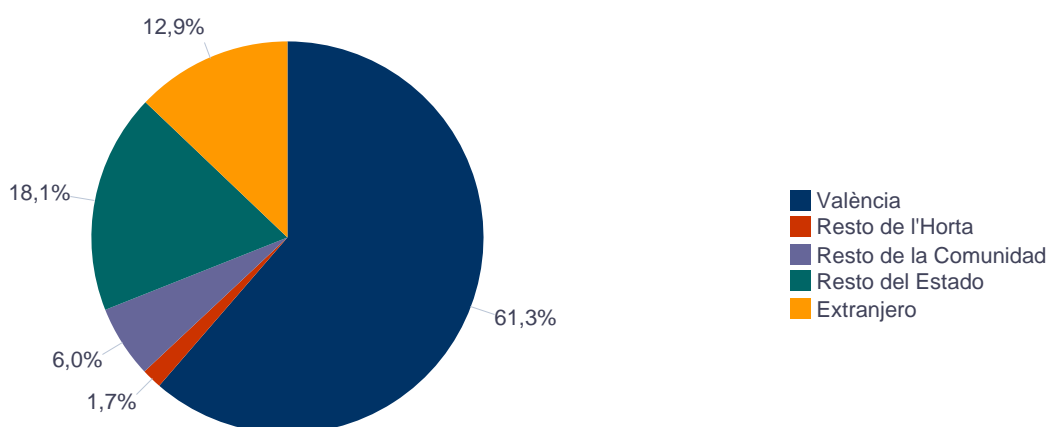
	Total	València	Resto de l'Horta	Resto de la Comunidad	Resto del Estado	Extranjero
Total	8.057	5.003	149	468	1.360	1.077
Varones	3.866	2.432	79	218	600	537
Mujeres	4.191	2.571	70	250	760	540

Fuente: Padrón Municipal de Habitantes a 1 de enero de 2018.
Font: Padró Municipal d'Habitants a 1 de gener de 2018

Varones / Homes



Mujeres / Dones



1.6. Población nacida en la Comunidad fuera de l'horta por comarcas principales 1.6. Població nascuda a la Comunitat fora de l'horta per comarques principals

Comarcas / Comarques	
Total	468
la Ribera Alta	63
la Plana d'Utiel-Requena	44
la Safor	35
els Serrans	20
el Camp de Túria	21
la Costera	23
l'Alacantí	27
la Plana Alta	23
la Ribera Baixa	20
la Vall d'Albaida	20
Resto / Resta	172

Fuente: Padrón Municipal de Habitantes a 1 de enero de 2018.
Font: Padró Municipal d'Habitants a 1 de gener de 2018

1.7. Población nacida en otras comunidades del Estado por comunidades principales

1.7. Població nascuda a altres comunitats de l'Estat per comunitats principals

Comunidades / Comunitats	
Total	1.358
Castilla - La Mancha	411
Andalucía	302
Madrid (Comunidad de)	125
Aragón	101
Castilla y León	106
Cataluna	79
Resto	234

Fuente: Padrón Municipal de Habitantes a 1 de enero de 2018.

Font: Padró Municipal d'Habitants a 1 de gener de 2018

1.8. Población extranjera según nacionalidad, por continentes

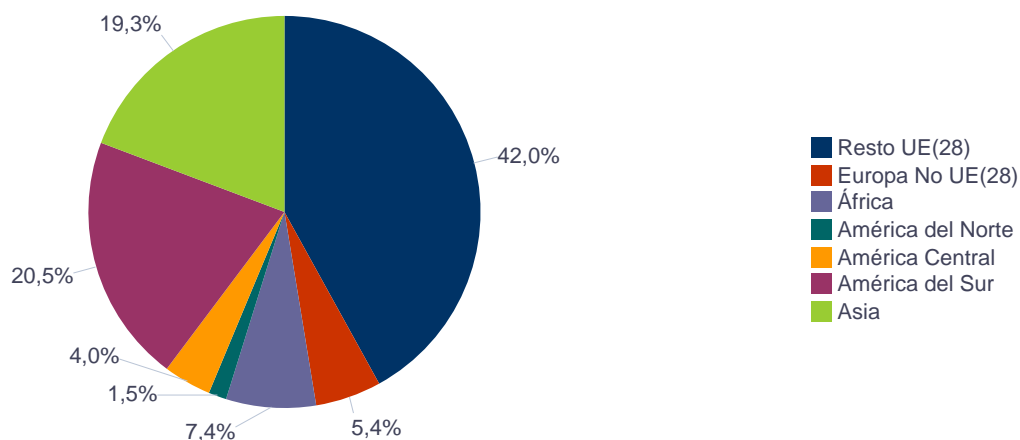
1.8. Població estrangera segons nacionalitat, per continents

	Total	Resto UE(28)	Europa No UE(28)	África	América del Norte	América Central	América del Sur	Asia
Total	796	333	56	51	16	34	178	128
Varones	405	170	22	30	6	16	83	78
Mujeres	391	163	34	21	10	18	95	50

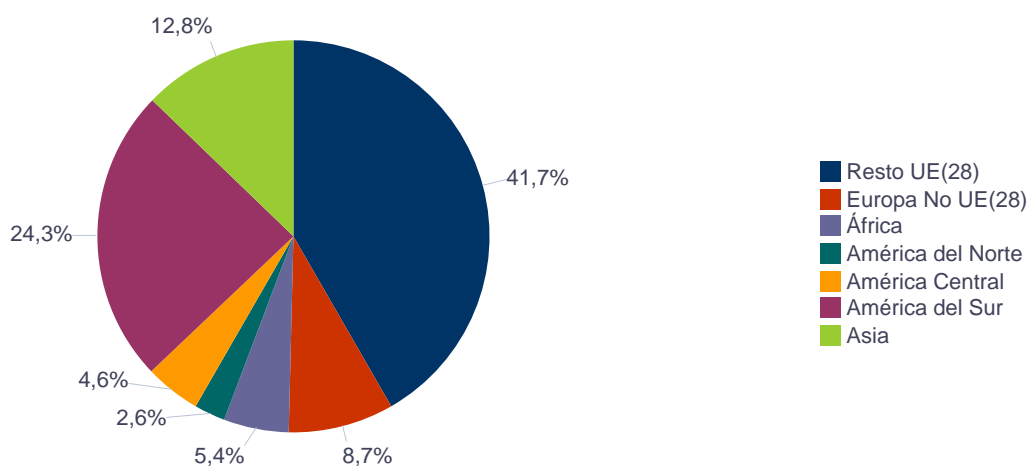
Fuente: Padrón Municipal de Habitantes a 1 de enero de 2018.

Font: Padró Municipal d'Habitants a 1 de gener de 2018

Varones / Homes



Mujeres / Dones



1.9. Población según sexo y estudios realizados

1.9. Població segons sexe i estudis realitzats

	Total	No aplicable por ser menor de 18 años	No sabe leer ni escribir	Titulación inferior a graduado escolar	Graduado escolar o equivalente	Bachiller, Formación Profesional de Segundo Grado o Títulos equivalentes o superiores
Total	8.057	1.337	22	1.577	2.114	3.007
Varones	3.866	668	2	706	1.051	1.439
Mujeres	4.191	669	20	871	1.063	1.568

Fuente: Padrón Municipal de Habitantes a 1 de enero de 2018.

Font: Padró Municipal d'Habitants a 1 de gener de 2018

1.10. Número de hojas y personas

1.10. Nombre de fulls i persones

Total Personas	Personas		Total Hojas	Hojas		Total Media de personas por hoja / Mitjana de persones per full	Media de personas por hoja / Mitjana de persones per full	
	Vivienda familiar	Establecimiento colectivo		Vivienda familiar	Establecimiento colectivo		Vivienda familiar	Establecimiento colectivo
8.057	8.042	15	3.189	3.187	2	2,53	2,52	7,50

Fuente: Padrón Municipal de Habitantes a 1 de enero de 2018.

Font: Padró Municipal d'Habitants a 1 de gener de 2018

1.11. Número de hojas familiares según tamaño

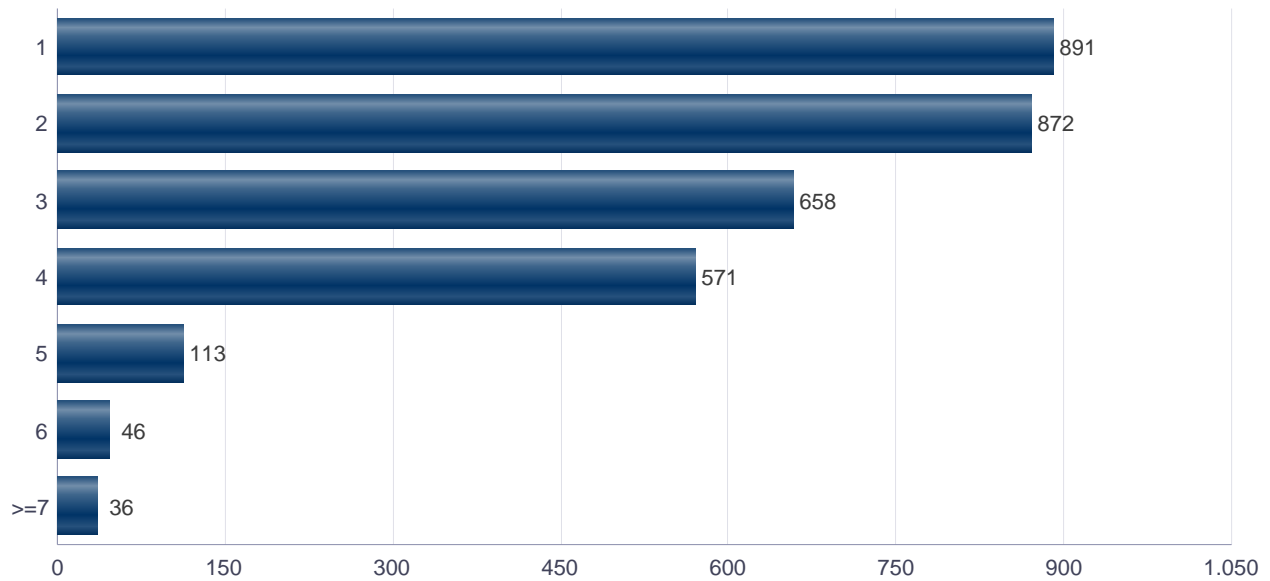
1.11. Nombre de fulls familiars segons grandària

	Hojas familiares / Fulls familiars
Total	3.187
1	891
2	872
3	658
4	571

	Hojas familiares / Fulls familiars
5	113
6	46
>=7	36

Fuente: Padrón Municipal de Habitantes a 1 de enero de 2018.
Font: Padró Municipal d'Habitants a 1 de gener de 2018

Hojas familiares según tamaño
Fulls familiars segons grandària

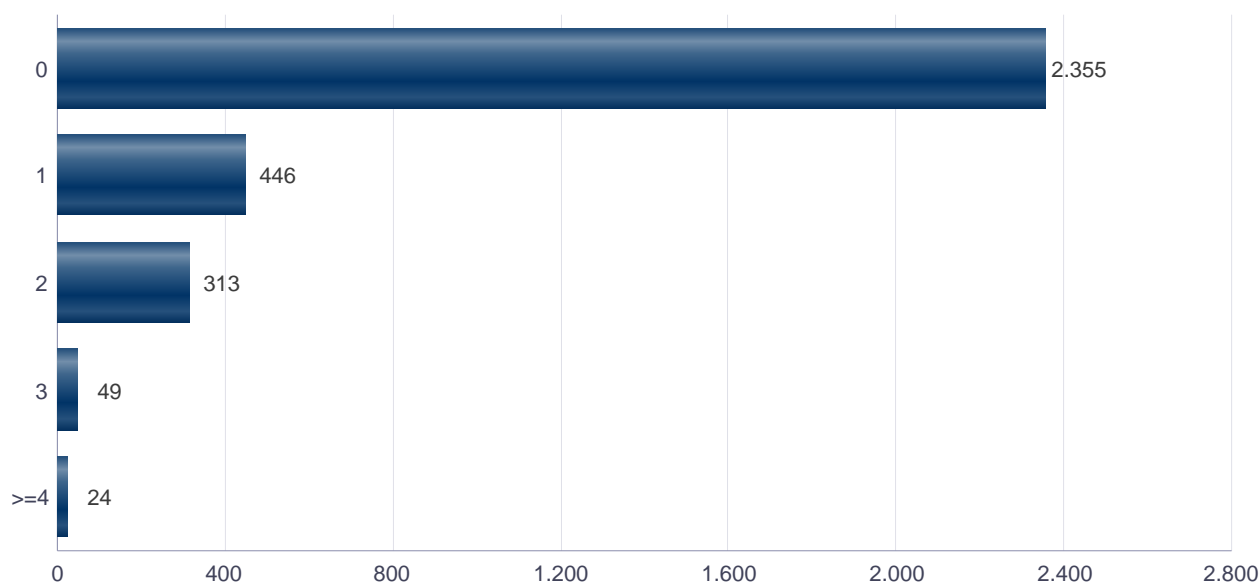


1.12. Número de hojas familiares según número de menores de 18 años 1.12. Nombre de fulls familiars segons nombre de menors de 18 anys

Número de menores / Nombre de menors	Hojas familiares / Fulls familiars
Total	3.187
0	2.355
1	446
2	313
3	49
4	13
5	4
6 y más	7

Fuente: Padrón Municipal de Habitantes a 1 de enero de 2018.
Font: Padró Municipal d'Habitants a 1 de gener de 2018

Hojas familiares según número de menores de 18 años
Fulls familiars segons nombre de menors de 18 anys



1.13. Número de hojas familiares según composición

1.13. Nombre de fulls familiars segons composició

Alguna persona de 0-15	Alguna persona de 16-24	Solamente / Solament de 0-24	Alguna persona de 25-64	Alguna persona >=65	Solamente / Solament >=65	Alguna persona >=80	Solamente / Solament >=80
733	674	39	2.559	1.058	577	333	214

Fuente: Padrón Municipal de Habitantes a 1 de enero de 2018.

Font: Padró Municipal d'Habitants a 1 de gener de 2018

1.14. Indicadores demográficos del barrio

1.14. Indicadors demogràfics del barri

Total	
Relación de masculinidad	92,2
Edad media	43,3
Índice de envejecimiento	127,3
Índice de sobre-envejecimiento	12,4
Índice demográfico de dependencia	48,1
Índice de estructura de la población activa	128,2
Índice de reemplazamiento de la población en edad activa	112,8
Razón de progresividad demográfica	81,1
Porcentaje de población extranjera	9,9

Fuente: Padrón Municipal de Habitantes. 01/01/2018

Font: Padró Municipal d'Habitants. 01/01/2018

2. Movimientos en Padrón durante 2016 . Barrio 11.4. Beteró

2. Moviments al Padró durant 2016 . Barri 11.4. Beteró

2.1. Resumen de movimientos registrados en el Padrón Municipal

2.1. Resum de moviments registrats al Padró Municipal

Alta por inmigración	Alta por nacimiento	Alta por cambio de domicilio	Otras Altas	Total altas	Baja por emigración	Baja por defunción	Baja por cambio de domicilio	Otras Bajas	Total bajas
239	57	283	19	598	187	62	336	93	678

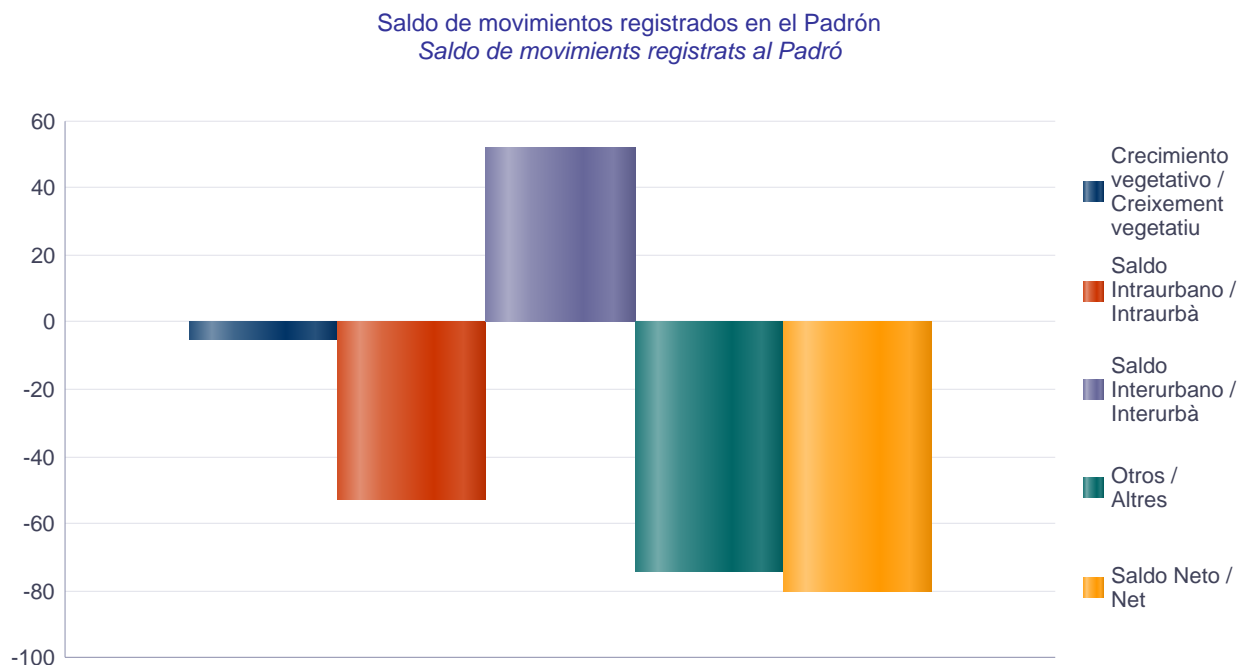
Fuente: Padrón Municipal de Habitantes 2016
Font: Padró Municipal d'Habitants 2016

2.1.b Resumen crecimiento vegetativo, saldo intraurbano, saldo interurbano, saldo otros movimientos y saldo neto

2.1.b Resum creixement vegetatiu, saldo intraurbà, saldo interurbà, saldo altres moviments i saldo net

Crecimiento vegetativo / Creixement vegetatiu	Saldo Intraurbano / Intraurbà	Saldo Interurbano / Interurbà	Otros / Altres	Saldo Neto / Net
-5	-53	52	-74	-80

Fuente: Padrón Municipal de Habitantes 2016
Font: Padró Municipal d'Habitants 2016



2.2. Indicadores demográficos

2.2. Indicadors demogràfics

Total	
Tasa bruta de natalidad	7,0

Tasa bruta de inmigración intraurbana	35,0
Tasa bruta de inmigración interurbana	29,5
Tasa bruta de mortalidad	7,7
Tasa bruta de emigración intraurbana	41,5
Tasa bruta de emigración interurbana	23,1
Tasa general de fecundidad	31,6

Fuente: Padrón Municipal de Habitantes 2016

Font: Padró Municipal d'Habitants 2016

3. Censo de Población y Viviendas. Barrio 11.4. Beteró

3. Cens de Població i Habitatges. Barri 11.4. Beteró

3.1. Población de 16 y más años en viviendas principales según sexo y relación con la actividad económica

3.1. Població de 16 i més anys en habitatges principals segons sexe i relació amb l'activitat econòmica

	Total	Activos	Ocupados a tiempo completo	Ocupados a tiempo parcial	Parados que han trabajado antes	Parados buscando su primer empleo	Inactivos
Varones	3.575	2.160	1.500	110 *	505	45 *	1.420
Mujeres	4.350	2.780	1.570	345	730	140 *	1.570
Total	7.930	4.940	3.070	455	1.235	185 *	2.990

Nota: Los datos se presentan redondeados a 0 y 5. Los datos marcados con * pueden contener errores elevados de muestreo. Aparece el símbolo - en los casos en los que la muestra para ese grupo es menor que un umbral mínimo determinado en función del nivel de protección de la variable.

Fuente: Censo de Población y Viviendas.

Nota: Les dades es presenten arrodonides a 0 i 5. Les dades marcades amb * poden contenir errors elevats de mostreig. Apareix el símbol - en els casos als quals la mostra per a eixe grup és menor que un llindar mínim determinat en funció del nivell de protecció de la variable.

Font: Cens de Població i Habitatges.

3.2. Población activa de 16 y más años en viviendas principales según sexo y actividad del establecimiento

3.2. Població activa de 16 i més anys en habitatges principals segons sexe i activitat de l'establiment

	Total	Agricultura, ganadería y pesca	Industria	Construcción	Servicios
Varones	2.160	50 *	255	415	1.390
Mujeres	2.780	0 *	215	35 *	2.390
Total	4.940	50 *	470	450	3.785

Nota: Los datos se presentan redondeados a 0 y 5. Los datos marcados con * pueden contener errores elevados de muestreo. Aparece el símbolo - en los casos en los que la muestra para ese grupo es menor que un umbral mínimo determinado en función del nivel de protección de la variable.

Fuente: Censo de Población y Viviendas.

Nota: Les dades es presenten arrodonides a 0 i 5. Les dades marcades amb * poden contenir errors elevats de mostreig. Apareix el símbol - en els casos als quals la mostra per a eixe grup és menor que un llindar mínim determinat en funció del nivell de protecció de la variable.

Font: Cens de Població i Habitatges.

3.3. Población en viviendas principales de 16 y más años activa según profesión

3.3. Població en habitatges principals de 16 i més anys activa segons professió

Total	Ocupaciones militares	Dirección y gerencia	Técnicos y profesionales científicos e intelectuales	Técnicos y profesionales de soporte	Empleados de tipo administrativo	Servicios de restauración, personales, protección y vendedores de los comercios	Trabajadores cualificados en la agricultura, ganadería y pesca	Artesanos y trabajadores cualificados de las industrias manufactureras, la construcción y la minería, excepto operadores de instalaciones y maquinaria	Operadores de instalaciones y maquinaria	Trabajadores no cualificados	Pob. Desocupada que no ha trabajado antes
4.940	30 *	285	630	765	680	1.200	0 *	365	235	565	185 *

Nota: Los datos se presentan redondeados a 0 y 5. Los datos marcados con * pueden contener errores elevados de muestreo. Aparece el símbolo - en los casos en los que la muestra para ese grupo es menor que un umbral mínimo determinado en función del nivel de protección de la variable.

Fuente: Censo de Población y Viviendas.

Nota: Les dades es presenten arrodonides a 0 i 5. Les dades marcades amb * poden contenir errors elevats de mostreig. Apareix el símbol - en els casos als quals la mostra per a eixe grup és menor que un llindar mínim determinat en funció del nivell de protecció de la variable.

Font: Cens de Població i Habitatges.

3.4. Población en viviendas principales de 16 y más años activa según sexo y situación profesional

3.4. Població en habitatges principals de 16 i més anys activa segons sexe i situació professional

	Total	Empresario con personal	Empresario sin personal	Empleados fijos o indefinidos	Empleados eventuales	Ayuda familiar	Miembro de cooperativa	Pob. Parada que no ha trabajado antes
Varones	2.160	120 *	105 *	1.295	575	20 *	0 *	45 *
Mujeres	2.780	140 *	130 *	1.605	670	80 *	20 *	140 *
Total	4.940	260	230	2.900	1.245	95 *	20 *	185 *

Nota: Los datos se presentan redondeados a 0 y 5. Los datos marcados con * pueden contener errores elevados de muestreo. Aparece el símbolo - en los casos en los que la muestra para ese grupo es menor que un umbral mínimo determinado en función del nivel de protección de la variable.

Fuente: Censo de Población y Viviendas.

Nota: Les dades es presenten arrodonides a 0 i 5. Les dades marcades amb * poden contenir errors elevats de mostreig. Apareix el símbol - en els casos als quals la mostra per a eixe grup és menor que un llindar mínim determinat en funció del nivell de protecció de la variable.

Font: Cens de Població i Habitatges.

3.5. Población en viviendas principales según estado civil y sexo

3.5. Població en habitatges principals segons estat civil i sexe

	Total	Solteros	Casados	Viudos	Separados	Divorciados
Varones	4.045	1.685	2.110	95 *	90 *	65 *
Mujeres	5.200	2.270	2.085	495	165 *	185
Total	9.245	3.955	4.195	590	255	255

Nota: Los datos se presentan redondeados a 0 y 5. Los datos marcados con * pueden contener errores elevados de muestreo. Aparece el símbolo - en los casos en los que la muestra para ese grupo es menor que un umbral mínimo determinado en función del nivel de protección de la variable.

Fuente: Censo de Población y Viviendas.

Nota: Les dades es presenten arrodonides a 0 i 5. Les dades marcades amb * poden contenir errors elevats de mostreig. Apareix el símbol - en els casos als quals la mostra per a eixe grup és menor que un llindar mínim determinat en funció del nivell de protecció de la variable.

Font: Cens de Població i Habitatges.

3.6. Mujeres en viviendas principales de 16 y más años según descendencia

3.6. Dones en habitatges principals de 16 i més anys segons descendència

Total	Sin hijos/as	Con hijos/as	1 hijo/a	2 hijos/as	3 hijos/as	4 o más hijos/as
4.350	1.520	2.830	735	1.455	475	165

*Nota: Los datos se presentan redondeados a 0 y 5. Los datos marcados con * pueden contener errores elevados de muestreo. Aparece el símbolo - en los casos en los que la muestra para ese grupo es menor que un umbral mínimo determinado en función del nivel de protección de la variable.*

Fuente: Censo de Población y Viviendas.

*Nota: Les dades es presenten arrodonides a 0 i 5. Les dades marcades amb * poden contenir errors elevats de mostreig. Apareix el símbol - en els casos als quals la mostra per a eixe grup és menor que un llindar mínim determinat en funció del nivell de protecció de la variable.*

Font: Cens de Població i Habitatges.

4. Parque de vehículos. 2018 . Barrio 11.4. Beteró

4. Parc de vehicles. 2018 . Barri 11.4. Beteró

4.1. Vehículos según tipo

4.1. Vehicles segons tipus

	Vehículos / Vehicles	%
Total	4.354	100,0%
Turismo	3.383	77,7%
Camión	148	3,4%
Tractor	50	1,1%
Remolque	35	0,8%
Motocicleta	490	11,3%
Ciclomotor	248	5,7%

Fuente: Impuesto de Vehículos de Tracción Mecánica a 01/01/2018.
Font: Impost de Vehicles de Tracció Mecànica a 01/01/2018.

4.2. Turismos según potencia

4.2. Turismes segons potència

	Turismos / Turismes
Total	3.383
Menos de 8 CV	130
De 8 a 11,99 CV	1.701
De 12 a 15,99 CV	1.411
De 16 CV a 19,99 CV	123
De 20 CV y más	18

Fuente: Impuesto de Vehículos de Tracción Mecánica a 01/01/2018.
Font: Impost de Vehicles de Tracció Mecànica a 01/01/2018.

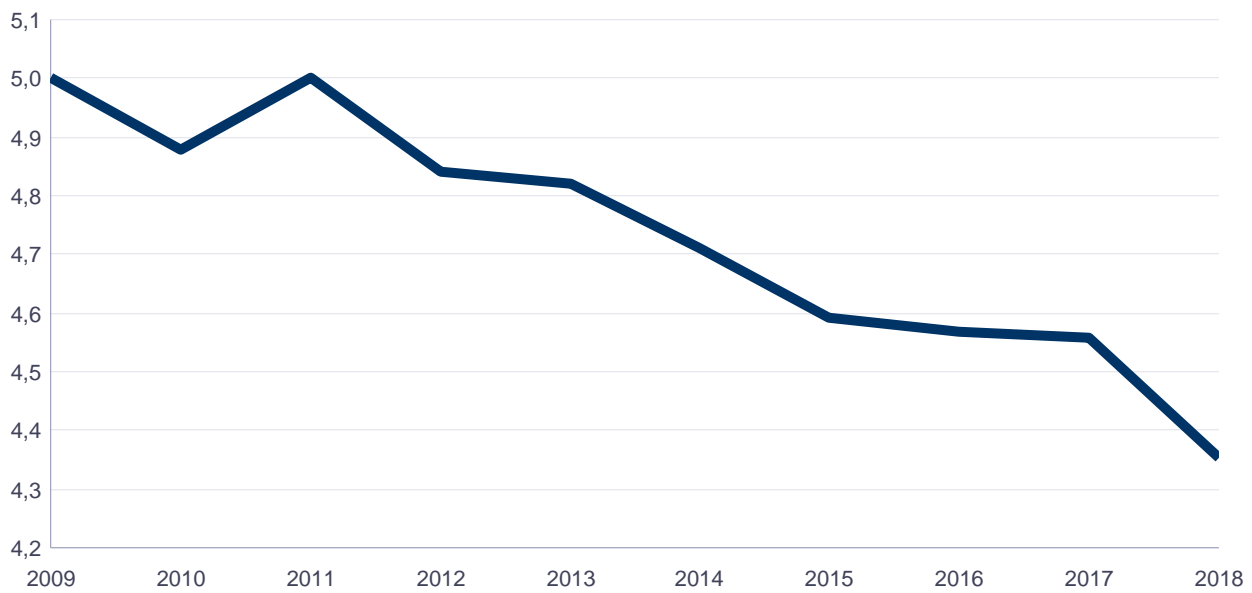
4.3. Turismos según tipo de propietario

4.3. Turismes segons tipus de propietari

	Turismos / Turismes
Total	3.383
Particulares	3.281
Empresas y organizaciones	102

Fuente: Impuesto de Vehículos de Tracción Mecánica a 01/01/2018.
Font: Impost de Vehicles de Tracció Mecànica a 01/01/2018.

Evolución de Vehículos
Evolució de Vehicles



5. Catastro Inmobiliario Urbano a 01/01/2016 . Barrio 11.4. Beteró

5. Cadastre Immobiliari Urbà a 01/01/2016 . Barri 11.4. Beteró

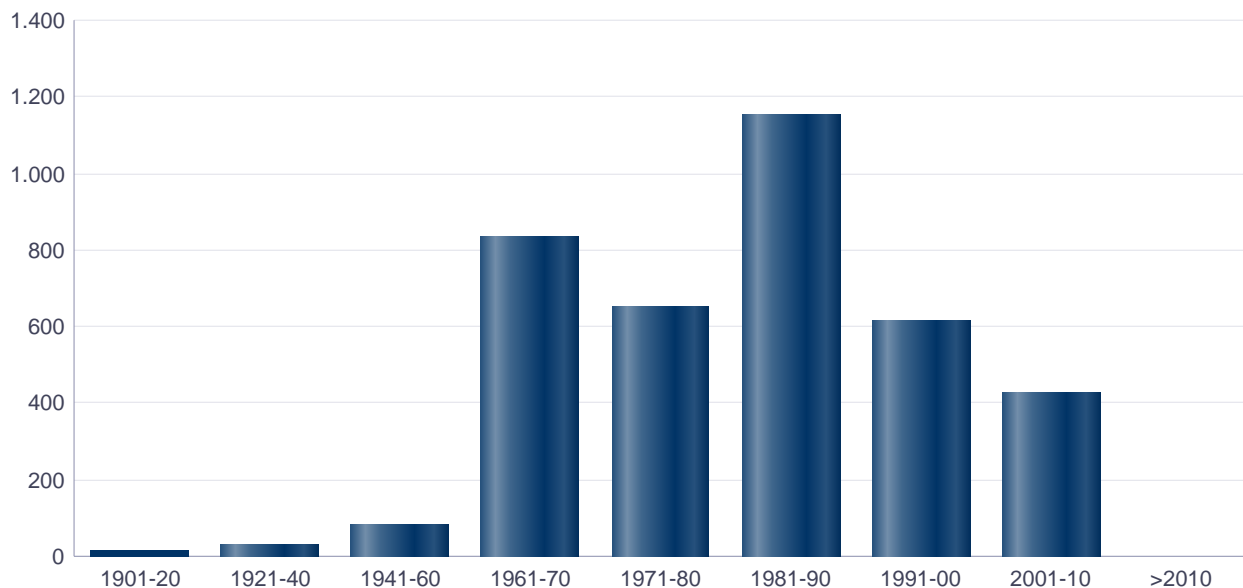
5.1. Viviendas según el año de antigüedad

5.1. Habitatges segons any d'antiguitat

Total	1901-20	1921-40	1941-60	1961-70	1971-80	1981-90	1991-00	2001-10	>2010
3.808	17	30	86	833	649	1.149	613	428	3

Fuente: Catastro de Bienes Inmuebles
Font: Cadastre de Béns Immobles

Viviendas según el año de antigüedad
Habitatges segons any d'antiguitat



5.2. Viviendas construidas después de 1800 según superficie construida

5.2. Habitatges construïts després de 1800 segons superfície construïda

Total	<=60 m²	61-80 m²	81-100 m²	101-120 m²	121-150 m²	151-200 m²	>200 m²	Sup. construida media (m²)
3.808	167	1.206	812	1.095	512	15	1	94,24

Fuente: Catastro de Bienes Inmuebles
Font: Cadastre de Béns Immobles

5.3. Viviendas construidas después de 1800 según valor catastral (en miles de euros)

5.3. Habitatges construïts després de 1800 segons valor cadastral (en milers d'euros)

Total	<=12	12-18	18-24	24-30	30-36	36-48	48-60	No consta
3.808	764	633	508	624	856	393	6	24

Fuente: Catastro de Bienes Inmuebles
Font: Cadastre de Béns Immobles

5.4. Valores catastrales medios (suelo, construcción y total) para las viviendas posteriores a 1800

5.4. Valores catastrales medios (sòl, construcció i total) per als habitatges posteriors a 1800

Valor del suelo	Valor de la construcció	Valor total	Valor por m ²
6.542,48€	16.629,05€	23.186,62€	245,79€

Fuente: Catastro de Bienes Inmuebles

Font: Cadastre de Béns Immobles

5.5. Superficie total de los aparcamientos y superficie por vivienda y turismo

5.5. Superfície total dels aparcaments i superfície per habitatge i turisme

Superficie total aparcamientos (m ²)	Superficie aparcamiento por vivienda	Superficie aparcamiento por turismo
38.178	10,03	11,04

Fuente: Catastro de Bienes Inmuebles

Font: Cadastre de Béns Immobles

6. Censo de actividades económicas. 2018. Barrio 11.4. Beteró

6. Cens d'activitats econòmiques. 2018. Barri 11.4. Beteró

6.1. Actividades industriales según tipo

6.1. Activitats industrials segons tipus

	Total	%
Total	15	100,0%
Industrias transformadoras de los metales. Mecánica de precisión	3	20,0%
Otras industrias manufactureras	12	80,0%

Fuente: Impuesto de Actividades Económicas. Oficina de Estadística. Ayuntamiento de València.
 Font: Impost d'Activitats Econòmiques. Oficina d'Estadística. Ajuntament de València.

6.2. Actividades de comercio y servicios según tipo

6.2. Activitats de comerç i servicis segons tipus

	Total	%
Total	357	100,0%
Comercio, Restaurantes y Hospedaje, Reparaciones	172	48,2%
Transporte y Comunicaciones	29	8,1%
Instituciones Financieras, Seguros, Servicios prestados a las empresas y alquileres	105	29,4%
Otros servicios	51	14,3%

Fuente: Impuesto de Actividades Económicas. Oficina de Estadística. Ayuntamiento de València.
 Font: Impost d'Activitats Econòmiques. Oficina d'Estadística. Ajuntament de València.

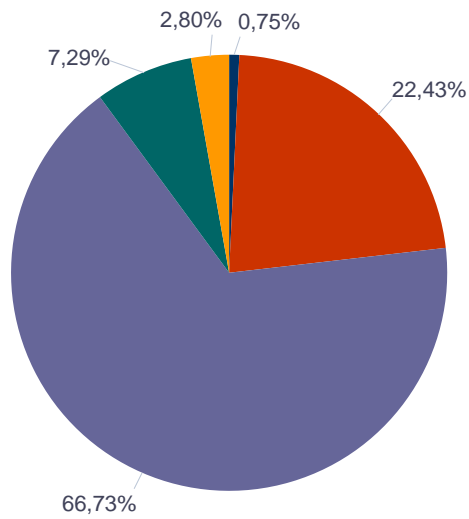
6.3. Actividades profesionales según tipo

6.3. Activitats professionals segons tipus

	Total	%
Total	120	100,0%
Profesionales de Agricultura, Ganadería, Caza, Silvicultura y Pesca	1	0,8%
Profesionales de actividades propias de Energía y agua, Minería e Industria química	1	0,8%
Profesionales de otras industrias manufactureras	5	4,2%
Profesionales relacionados con la construcción	10	8,3%
Profesionales relacionados con Comercio y Hostelería	14	11,7%
Profesionales relacionados con Transporte y Comunicaciones	1	0,8%
Profesionales relacionados con actividades Financieras, Jurídicas, Seguros y alquileres	54	45,0%
Profesionales relacionados con Otros servicios	34	28,3%

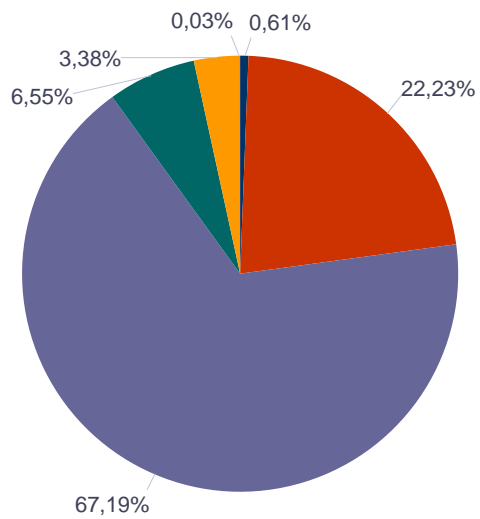
Fuente: Impuesto de Actividades Económicas. Oficina de Estadística. Ayuntamiento de València.
 Font: Impost d'Activitats Econòmiques. Oficina d'Estadística. Ajuntament de València.

Actividades económicas del barrio
 Activitats econòmiques del barri



- Artistas
- Profesionales
- Comercio y Servicios
- Construcción
- Industria

Actividades económicas de la ciudad
Activitats econòmiques de la ciutat



- Artistas
- Profesionales
- Comercio y Servicios
- Construcción
- Industria
- Ganadería

7.1. Elecciones Municipales 2015. Barrio 11.4. Beteró

7.1. Eleccions Municipals 2015. Barri 11.4. Beteró

Seleccione Año
2015

7.1.1. Participación en las Elecciones Municipales 2015.

7.1.1. Participació a les Eleccions Municipals 2015.

Censo Electoral	Número de votos en blanco	Número de votos nulos	Número de votos total	Votos a Candidaturas	Abstención
6.153	42	21	4.467	4.404	1.686

Fuente: Ministerio del Interior. Datos Provisionales
Font: Ministeri de l'Interior. Dades Provisionals

7.1.2. Votos a candidaturas en las Elecciones Municipales 2015.

7.1.2. Vots a candidatures a les Eleccions Municipals 2015.

	Total
COMPROMÍS PER VALÈNCIA: COMPROMÍS	1.199
PARTIDO POPULAR	854
PARTIDO SOCIALISTA OBRERO ESPAÑOL	663
CIUDADANOS-PARTIDO DE LA CIUDADANIA	578
VALÈNCIA EN COMÚ	549
ESQUERRA UNIDA PAÍS VALENCIÀ-ELS VERDS-ESQUERRA REPUBLICANA PAÍS VALENCIÀ-ALTERNATIVA SOCIALISTA:ACORD CIUTADÀ	286
UNIÓN PROGRESO Y DEMOCRACIA	73
SOM VALENCIANS	52
PARTIDO ANIMALISTA CONTRA EL MALTRATO ANIMAL	49
POBLE DEMOCRÀTIC PODEM	37
ESPAÑA 2000	14
VOX	10
LOS VERDES ECOPACIFISTAS, ESQUERRA NACIONALISTA VALENCIANA/ REPÚBLICA VALENCIA - PVE/ JUNTS	8
ESCAÑOS EN BLANCO	7
NEODEMOCRATAS	6
AVANT	5
MOVIMIENTO SOCIAL REPUBLICANO	4
PARTIDO COMUNISTA DE LOS PUEBLOS DE ESPAÑA	4
UNITS X VALENCIA	4
PARTIDO LIBERTARIO	2

Fuente: Ministerio del Interior. Datos Provisionales
Font: Ministeri de l'Interior. Dades Provisionals

7.2. Elecciones Autonómicas 2015. Barrio 11.4. Beteró

7.2. Eleccions Autonòmiques 2015. Barri 11.4. Beteró

Seleccione Año
2015

7.2.1. Participación en las Elecciones Autonómicas 2015.

7.2.1. Participació a les Eleccions Autonòmiques 2015.

Censo Electoral	Número de votos en blanco	Número de votos nulos	Número de votos total	Votos a Candidaturas	Abstención
6.117	43	19	4.448	4.386	1.669

Fuente: Presidencia de la Generalitat Valenciana
Font: Presidència de la Generalitat Valenciana

7.2.2. Votos a candidaturas en las Elecciones Autonómicas 2015.

7.2.2. Vots a candidatures a les Eleccions Autonòmiques 2015.

	Total
Ciudadanos-Partido de la Ciudadanía	1.240
Partido Popular	844
Podemos	662
Partido Socialista Obrero Español	636
Coalició Compromís: Bloc-Iniciativa-Verds	545
Esquerra Unida País Valencià-Els Verds-Esquerra Republicana País Valencià-Alternativa Socialista: Acord Ciutadà	228
Unión Progreso y Democracia	69
Som Valencians	45
Partido Animalista contra el Maltrato Animal	38
Guanyem País Valencià	15
España 2000	10
Vox	9
Coalició Junts	7
Falange Española de las J.O.N.S.	7
Partido Libertario	5
Avant	4
Escaños en Blanco	4
Poble Democràtic Podem	4
Recortes Cero	4
Partido Comunista de los pueblos de España	3
Units x València	3
La Coalición Nacional	2
Movimiento Social Republicano	2
Foro Demócrata	0

Fuente: Ministerio del Interior. Datos Provisionales
Font: Ministeri de l'Interior. Dades Provisionals

7.3. Elecciones Generales 2016. Barrio 11.4. Beteró

7.3. Eleccions Generals 2016. Barri 11.4. Beteró

Seleccione Año
2016

7.3.1. Participación en las Elecciones Generales 2016.

7.3.1. Participació a les Eleccions Generals 2016.

Censo Electoral	Número de votos en blanco	Número de votos nulos	Número de votos total	Votos a Candidaturas	Abstención
6.137	32	22	4.607	4.553	1.530

Fuente: Ministerio del Interior. Datos Provisionales
Font: Ministeri de l'Interior. Dades Provisionals

7.3.2. Votos a candidaturas en las Elecciones Generales 2016.

7.3.2. Vots a candidatures a les Eleccions Generals 2016.

	Total
PODEMOS-COMPROMÍS-EUPV	1.482
PARTIDO POPULAR	1.259
PARTIDO SOCIALISTA OBRERO ESPAÑOL	940
Ciudadanos Partido de la Ciudadanía	669
Partido Antitaurino Contra el Maltrato Animal	89
SOM VALENCIANS	43
CIUDADANOS DE CENTRO DEMOCRATICO	27
RECORTES CERO-GRUPO VERDE	10
Vox	9
Unión Progreso y Democracia	8
PARTIDO LIBERTARIO	7
Partido Comunista de los Pueblos de España	6

	Total
Falange Española de las JONS	4
Renovación Política	0

Fuente: Ministerio del Interior. Datos Provisionales
Font: Ministeri de l'Interior. Dades Provisionals