

1. Padrón a 01/01/2018 . Barrio 9.3. la Creu Coberta

1. Padró a 01/01/2018 . Barri 9.3. la Creu Coberta

1.1. Evolución de la población

1.1. Evolució de la població

1991	1996	2008	2009	2010	2011	2012	2013	2014	2015	2016	2017	2018
7.044	6.767	6.467	6.374	6.378	6.313	6.276	6.178	6.154	6.135	6.104	6.117	6.156

Fuente: Padrón Municipal de Habitantes.

Font: Padró Municipal d'Habitants.

1.2. Superficie y densidad de población

1.2. Superfície i densitat de població

Personas / Persones	Superficie / Superfície	Densidad de población / Densitat de població
6.156	37,5	164,2

Nota: Superficie en hectáreas.

Fuente: Padrón Municipal de Habitantes. 01/01/2018

Nota: Superfície en hectàrees.

Font: Padró Municipal d'Habitants. 01/01/2018

1.3. Población por sexo y edad (grandes grupos)

1.3. Població per sexe i edat (grans grups)

	Total	0-15	16-64	65 y más
Total	6.156	732	4.252	1.172
Varones	3.000	363	2.114	523
Mujeres	3.156	369	2.138	649

Fuente: Padrón Municipal de Habitantes. 01/01/2018

Font: Padró Municipal d'Habitants. 01/01/2018

1.4. Población por sexo y edad (grupos de 5 años)

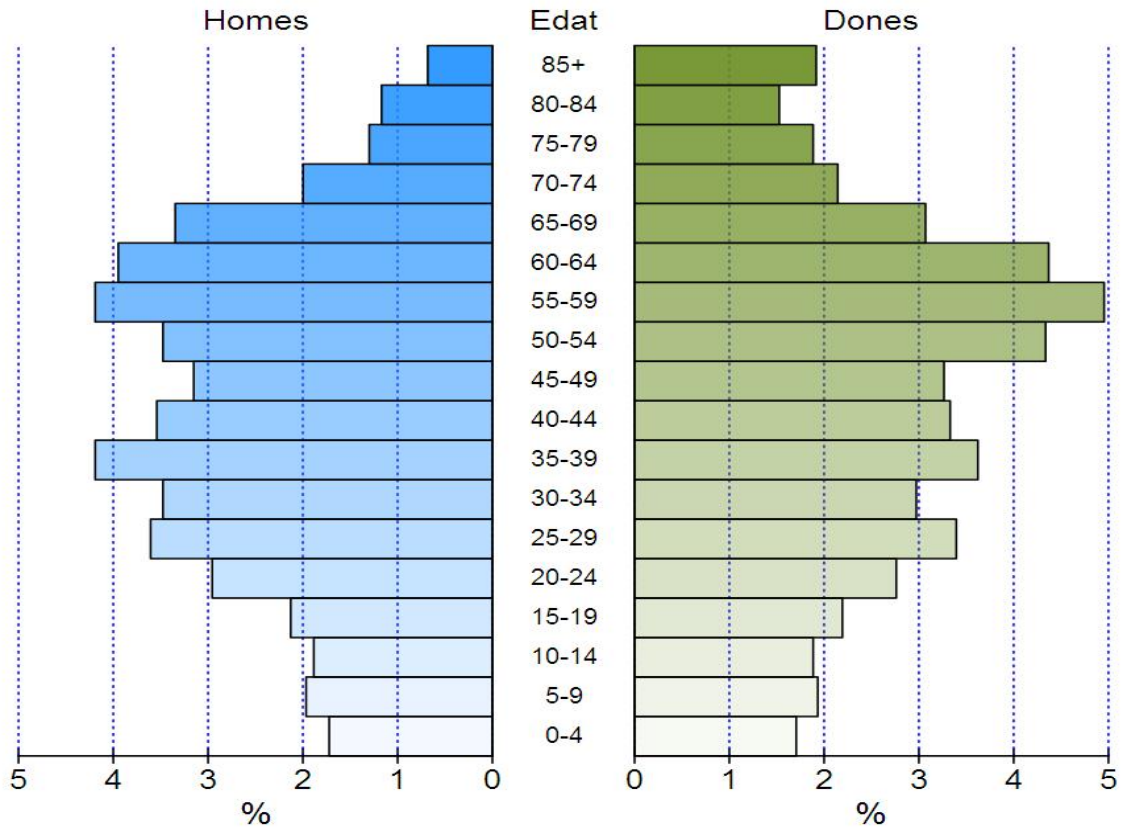
1.4. Població per sexe i edat (grups de 5 anys)

	Total	0-4	5-9	10-14	15-19	20-24	25-29	30-34	35-39	40-44	45-49	50-54	55-59	60-64	65-69	70-74	75-79	80-84	84 y más
Total	6.156	211	240	232	266	352	431	397	481	423	395	481	563	512	395	255	196	166	160
Varones	3.000	106	121	116	131	182	222	214	258	218	194	214	258	243	206	123	80	72	42
Mujeres	3.156	105	119	116	135	170	209	183	223	205	201	267	305	269	189	132	116	94	118

Fuente: Padrón Municipal de Habitantes a 1 de enero de 2018.

Font: Padró Municipal d'Habitants a 1 de gener de 2018

Estructura d'edat i sexe

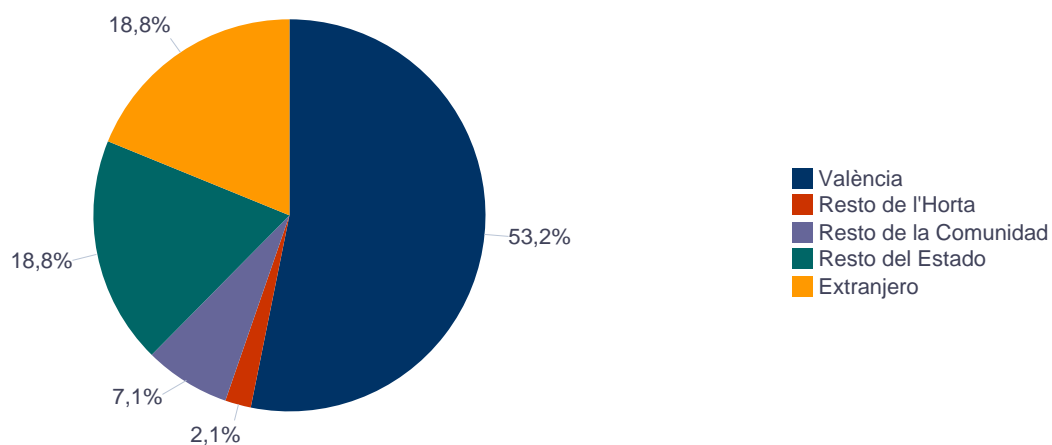


1.5. Población según lugar de nacimiento y sexo 1.5. Població segons lloc de naixement i sexe

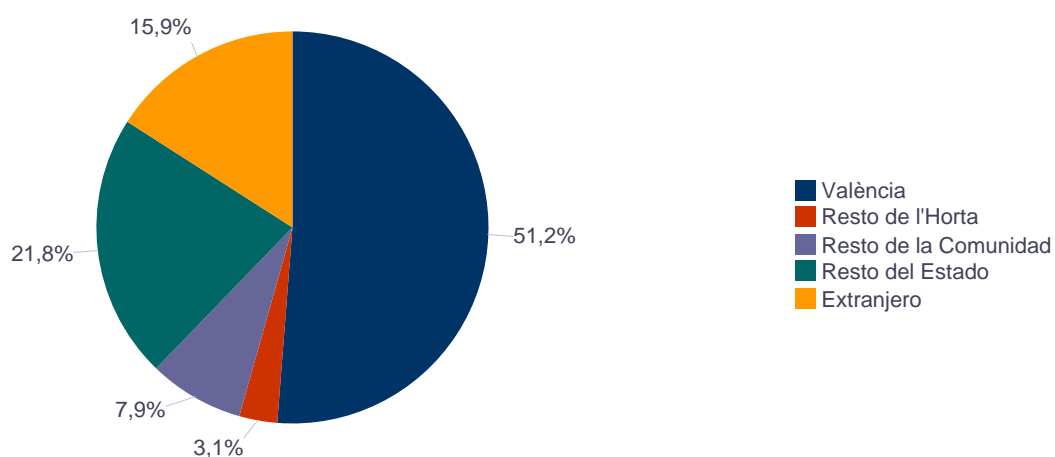
	Total	València	Resto de l'Horta	Resto de la Comunidad	Resto del Estado	Extranjero
Total	6.156	3.212	163	461	1.252	1.068
Varones	3.000	1.595	64	213	563	565
Mujeres	3.156	1.617	99	248	689	503

Fuente: Padrón Municipal de Habitantes a 1 de enero de 2018.
Font: Padró Municipal d'Habitants a 1 de gener de 2018

Varones / Homes



Mujeres / Dones



1.6. Población nacida en la Comunidad fuera de l'horta por comarcas principales 1.6. Població nascuda a la Comunitat fora de l'horta per comarques principals

Comarcas / Comarques	
Total	461
la Ribera Alta	53
la Plana d'Utiel-Requena	56
la Safor	19
els Serrans	21
el Camp de Túria	25
la Costera	50
l'Alacantí	12
la Plana Alta	19
la Ribera Baixa	28
la Vall d'Albaida	28
Resto / Resta	150

Fuente: Padrón Municipal de Habitantes a 1 de enero de 2018.
Font: Padró Municipal d'Habitants a 1 de gener de 2018

1.7. Población nacida en otras comunidades del Estado por comunidades principales

1.7. Població nascuda a altres comunitats de l'Estat per comunitats principals

Comunidades / Comunitats	
Total	1.252
Castilla - La Mancha	513
Andalucía	225
Madrid (Comunidad de)	89
Aragón	77
Castilla y León	88
Cataluna	65
Resto	195

Fuente: Padrón Municipal de Habitantes a 1 de enero de 2018.

Font: Padró Municipal d'Habitants a 1 de gener de 2018

1.8. Población extranjera según nacionalidad, por continentes

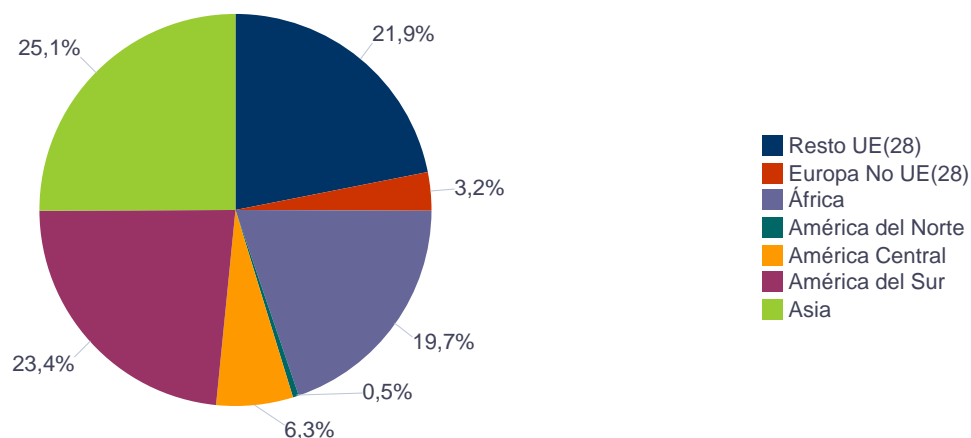
1.8. Població estrangera segons nacionalitat, per continents

	Total	Resto UE(28)	Europa No UE(28)	África	América del Norte	América Central	América del Sur	Asia
Total	735	177	31	122	4	62	205	134
Varones	411	90	13	81	2	26	96	103
Mujeres	324	87	18	41	2	36	109	31

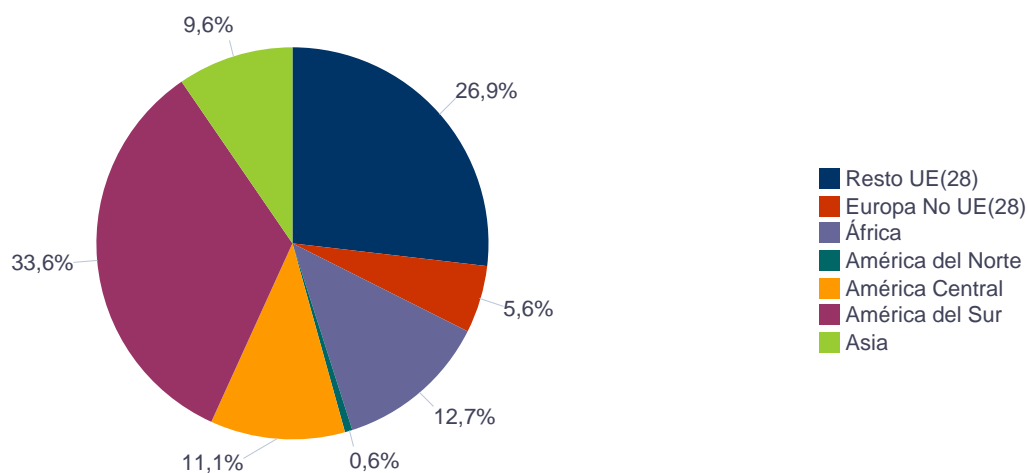
Fuente: Padrón Municipal de Habitantes a 1 de enero de 2018.

Font: Padró Municipal d'Habitants a 1 de gener de 2018

Varones / Homes



Mujeres / Dones



1.9. Población según sexo y estudios realizados

1.9. Població segons sexe i estudis realitzats

	Total	No aplicable por ser menor de 18 años	No sabe leer ni escribir	Titulación inferior a graduado escolar	Graduado escolar o equivalente	Bachiller, Formación Profesional de Segundo Grado o Títulos equivalentes o superiores
Total	6.156	828	9	1.284	1.833	2.202
Varones	3.000	419	2	577	953	1.049
Mujeres	3.156	409	7	707	880	1.153

Fuente: Padrón Municipal de Habitantes a 1 de enero de 2018.

Font: Padró Municipal d'Habitants a 1 de gener de 2018

1.10. Número de hojas y personas

1.10. Nombre de fulls i persones

Total Personas	Personas	Total Hojas	Hojas	Total Media de personas por hoja / Mitjana de persones per full	Media de personas por hoja / Mitjana de persones per full
	Vivienda familiar		Vivienda familiar		Vivienda familiar
6.156	6.156	2.477	2.477	2,49	2,49

Fuente: Padrón Municipal de Habitantes a 1 de enero de 2018.

Font: Padró Municipal d'Habitants a 1 de gener de 2018

1.11. Número de hojas familiares según tamaño

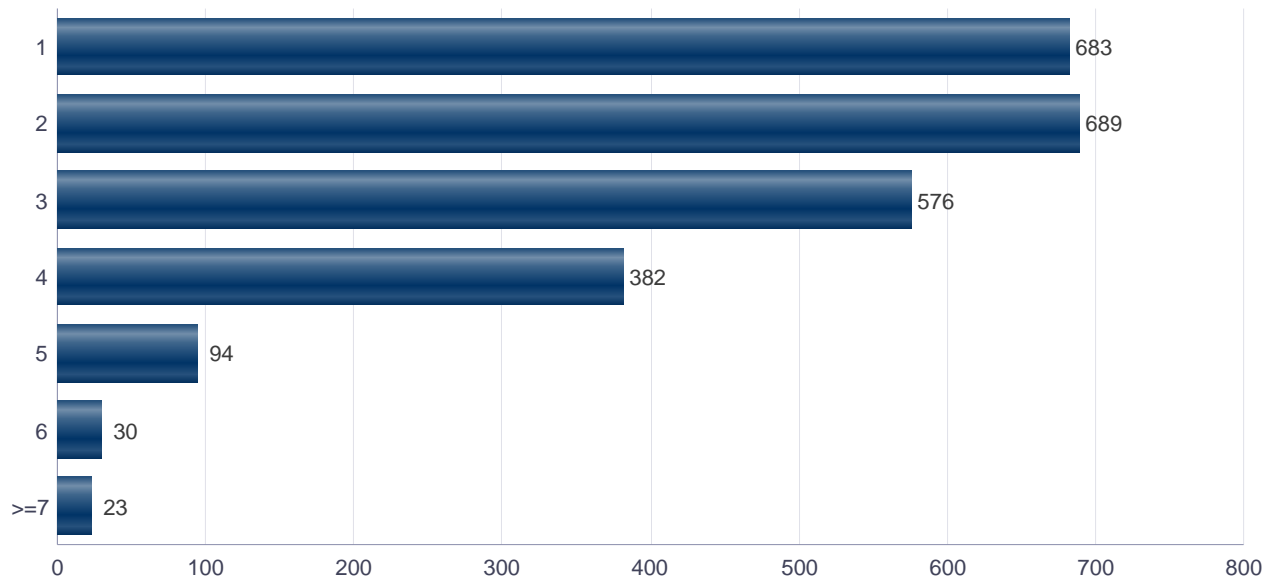
1.11. Nombre de fulls familiars segons grandària

	Hojas familiares / Fulls familiars
Total	2.477
1	683
2	689
3	576
4	382

	Hojas familiares / Fulls familiars
5	94
6	30
>=7	23

Fuente: Padrón Municipal de Habitantes a 1 de enero de 2018.
Font: Padró Municipal d'Habitants a 1 de gener de 2018

Hojas familiares según tamaño
Fulls familiars segons grandària

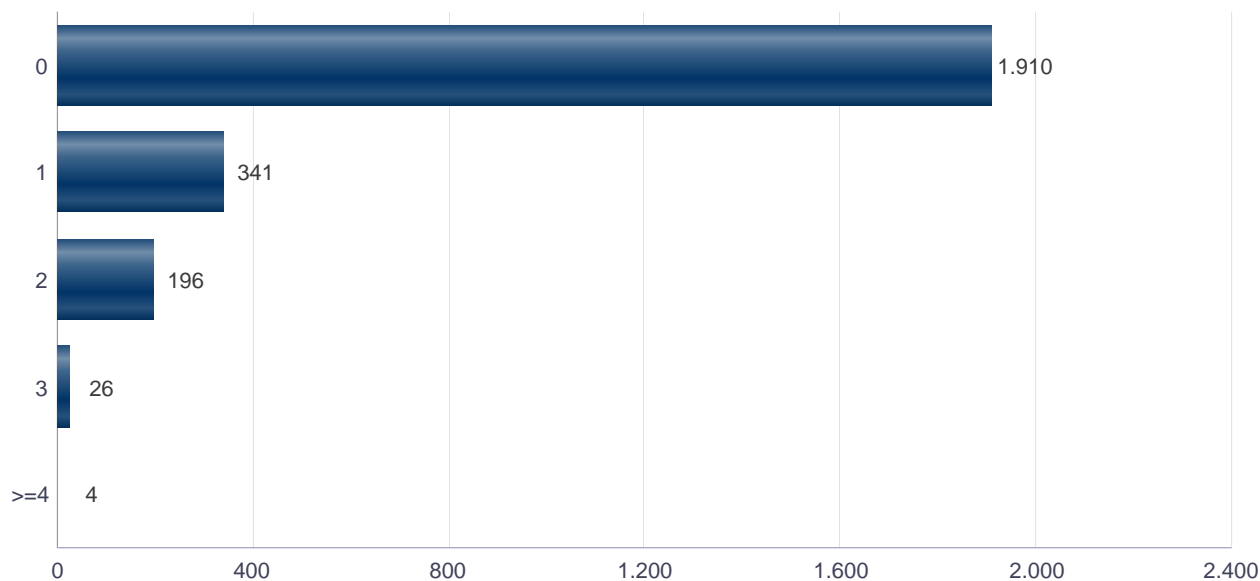


1.12. Número de hojas familiares según número de menores de 18 años 1.12. Nombre de fulls familiars segons nombre de menors de 18 anys

Número de menores / Nombre de menors	Hojas familiares / Fulls familiars
Total	2.477
0	1.910
1	341
2	196
3	26
4	3
5	1

Fuente: Padrón Municipal de Habitantes a 1 de enero de 2018.
Font: Padró Municipal d'Habitants a 1 de gener de 2018

Hojas familiares según número de menores de 18 años
Fulls familiars segons nombre de menors de 18 anys



1.13. Número de hojas familiares según composición

1.13. Nombre de fulls familiars segons composició

Alguna persona de 0-15	Alguna persona de 16-24	Solamente / Solament de 0-24	Alguna persona de 25-64	Alguna persona >=65	Solamente / Solament >=65	Alguna persona >=80	Solamente / Solament >=80
512	447	15	1.977	863	480	282	189

Fuente: Padrón Municipal de Habitantes a 1 de enero de 2018.

Font: Padró Municipal d'Habitants a 1 de gener de 2018

1.14. Indicadores demográficos del barrio

1.14. Indicadors demogràfics del barri

Total	
Relación de masculinidad	95,1
Edad media	44,7
Índice de envejecimiento	160,1
Índice de sobre-envejecimiento	13,7
Índice demográfico de dependencia	44,8
Índice de estructura de la población activa	126,4
Índice de reemplazamiento de la población en edad activa	175,6
Razón de progresividad demográfica	87,9
Porcentaje de población extranjera	11,9

Fuente: Padrón Municipal de Habitantes. 01/01/2018

Font: Padró Municipal d'Habitants. 01/01/2018

2. Movimientos en Padrón durante 2016 . Barrio 9.3. la Creu Coberta

2. Moviments al Padró durant 2016 . Barri 9.3. la Creu Coberta

2.1. Resumen de movimientos registrados en el Padrón Municipal

2.1. Resum de moviments registrats al Padró Municipal

Alta por inmigración	Alta por nacimiento	Alta por cambio de domicilio	Otras Altas	Total altas	Baja por emigración	Baja por defunción	Baja por cambio de domicilio	Otras Bajas	Total bajas
232	51	250	25	558	152	49	231	99	531

Fuente: Padrón Municipal de Habitantes 2016
Font: Padró Municipal d'Habitants 2016

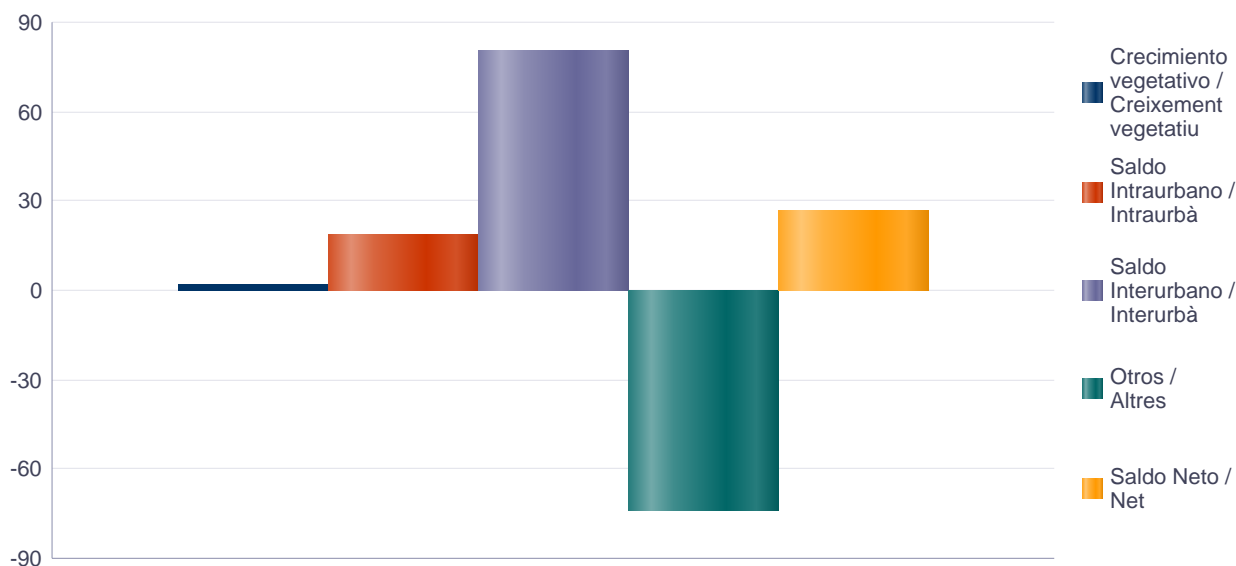
2.1.b Resumen crecimiento vegetativo, saldo intraurbano, saldo interurbano, saldo otros movimientos y saldo neto

2.1.b Resum creixement vegetatiu, saldo intraurbà, saldo interurbà, saldo altres moviments i saldo net

Crecimiento vegetativo / Creixement vegetatiu	Saldo Intraurbano / Intraurbà	Saldo Interurbano / Interurbà	Otros / Altres	Saldo Neto / Net
2	19	80	-74	27

Fuente: Padrón Municipal de Habitantes 2016
Font: Padró Municipal d'Habitants 2016

Saldo de movimientos registrados en el Padrón
Saldo de moviments registrats al Padró



2.2. Indicadores demográficos

2.2. Indicadors demogràfics

Total	
Tasa bruta de natalidad	8,3

Tasa bruta de inmigración intraurbana	40,9
Tasa bruta de inmigración interurbana	38,0
Tasa bruta de mortalidad	8,0
Tasa bruta de emigración intraurbana	37,8
Tasa bruta de emigración interurbana	24,9
Tasa general de fecundidad	38,0

Fuente: Padrón Municipal de Habitantes 2016

Font: Padró Municipal d'Habitants 2016

3. Censo de Población y Viviendas. Barrio 9.3. la Creu Coberta

3. Cens de Població i Habitatges. Barri 9.3. la Creu Coberta

3.1. Población de 16 y más años en viviendas principales según sexo y relación con la actividad económica

3.1. Població de 16 i més anys en habitatges principals segons sexe i relació amb l'activitat econòmica

	Total	Activos	Ocupados a tiempo completo	Ocupados a tiempo parcial	Parados que han trabajado antes	Parados buscando su primer empleo	Inactivos
Varones	3.385	2.600	1.635	160 *	685	120 *	785
Mujeres	3.260	2.200	1.115	255	615	215	1.060
Total	6.645	4.800	2.750	415	1.300	335	1.845

Nota: Los datos se presentan redondeados a 0 y 5. Los datos marcados con * pueden contener errores elevados de muestreo. Aparece el símbolo - en los casos en los que la muestra para ese grupo es menor que un umbral mínimo determinado en función del nivel de protección de la variable.

Fuente: Censo de Población y Viviendas.

Nota: Les dades es presenten arrodonides a 0 i 5. Les dades marcades amb * poden contenir errors elevats de mostreig. Apareix el símbol - en els casos als quals la mostra per a eixe grup és menor que un llindar mínim determinat en funció del nivell de protecció de la variable.

Font: Cens de Població i Habitatges.

3.2. Población activa de 16 y más años en viviendas principales según sexo y actividad del establecimiento

3.2. Població activa de 16 i més anys en habitatges principals segons sexe i activitat de l'establiment

	Total	Agricultura, ganadería y pesca	Industria	Construcción	Servicios
Varones	2.600	305	500	355	1.325
Mujeres	2.200	0 *	125	20 *	1.840
Total	4.800	305 *	625	375	3.160

Nota: Los datos se presentan redondeados a 0 y 5. Los datos marcados con * pueden contener errores elevados de muestreo. Aparece el símbolo - en los casos en los que la muestra para ese grupo es menor que un umbral mínimo determinado en función del nivel de protección de la variable.

Fuente: Censo de Población y Viviendas.

Nota: Les dades es presenten arrodonides a 0 i 5. Les dades marcades amb * poden contenir errors elevats de mostreig. Apareix el símbol - en els casos als quals la mostra per a eixe grup és menor que un llindar mínim determinat en funció del nivell de protecció de la variable.

Font: Cens de Població i Habitatges.

3.3. Población en viviendas principales de 16 y más años activa según profesión

3.3. Població en habitatges principals de 16 i més anys activa segons professió

Total	Ocupaciones militares	Dirección y gerencia	Técnicos y profesionales científicos e intelectuales	Técnicos y profesionales de soporte	Empleados de tipo administrativo	Servicios de restauración, personales, protección y vendedores de los comercios	Trabajadores cualificados en la agricultura, ganadería y pesca	Artesanos y trabajadores cualificados de las industrias manufactureras, la construcción y la minería, excepto operadores de instalaciones y maquinaria	Operadores de instalaciones y maquinaria	Trabajadores no cualificados	Pob. Desocupada que no ha trabajado antes
4.800	20 *	160	615	575	605	835	0 *	525	350	785	335

Nota: Los datos se presentan redondeados a 0 y 5. Los datos marcados con * pueden contener errores elevados de muestreo. Aparece el símbolo - en los casos en los que la muestra para ese grupo es menor que un umbral mínimo determinado en función del nivel de protección de la variable.

Fuente: Censo de Población y Viviendas.

Nota: Les dades es presenten arrodonides a 0 i 5. Les dades marcades amb * poden contenir errors elevats de mostreig. Apareix el símbol - en els casos als quals la mostra per a eixe grup és menor que un llindar mínim determinat en funció del nivell de protecció de la variable.

Font: Cens de Població i Habitatges.

3.4. Población en viviendas principales de 16 y más años activa según sexo y situación profesional

3.4. Població en habitatges principals de 16 i més anys activa segons sexe i situació professional

	Total	Empresario con personal	Empresario sin personal	Empleados fijos o indefinidos	Empleados eventuales	Ayuda familiar	Miembro de cooperativa	Pob. Parada que no ha trabajado antes
Varones	2.600	160 *	180	1.235	895	15 *	0 *	120 *
Mujeres	2.200	105 *	70 *	1.050	655	60 *	45 *	215
Total	4.800	265	250	2.285	1.545	75 *	45 *	335

Nota: Los datos se presentan redondeados a 0 y 5. Los datos marcados con * pueden contener errores elevados de muestreo. Aparece el símbolo - en los casos en los que la muestra para ese grupo es menor que un umbral mínimo determinado en función del nivel de protección de la variable.

Fuente: Censo de Población y Viviendas.

Nota: Les dades es presenten arrodonides a 0 i 5. Les dades marcades amb * poden contenir errors elevats de mostreig. Apareix el símbol - en els casos als quals la mostra per a eixe grup és menor que un llindar mínim determinat en funció del nivell de protecció de la variable.

Font: Cens de Població i Habitatges.

3.5. Población en viviendas principales según estado civil y sexo

3.5. Població en habitatges principals segons estat civil i sexe

	Total	Solteros	Casados	Viudos	Separados	Divorciados
Varones	3.910	1.895	1.765	80 *	90 *	80 *
Mujeres	3.780	1.695	1.435	255	165 *	225
Total	7.690	3.590	3.205	335	250	305

Nota: Los datos se presentan redondeados a 0 y 5. Los datos marcados con * pueden contener errores elevados de muestreo. Aparece el símbolo - en los casos en los que la muestra para ese grupo es menor que un umbral mínimo determinado en función del nivel de protección de la variable.

Fuente: Censo de Población y Viviendas.

Nota: Les dades es presenten arrodonides a 0 i 5. Les dades marcades amb * poden contenir errors elevats de mostreig. Apareix el símbol - en els casos als quals la mostra per a eixe grup és menor que un llindar mínim determinat en funció del nivell de protecció de la variable.

Font: Cens de Població i Habitatges.

3.6. Mujeres en viviendas principales de 16 y más años según descendencia
3.6. Dones en habitatges principals de 16 i més anys segons descendència

Total	Sin hijos/as	Con hijos/as	1 hijo/a	2 hijos/as	3 hijos/as	4 o más hijos/as
3.260	1.190	2.070	680	960	315	110 *

*Nota: Los datos se presentan redondeados a 0 y 5. Los datos marcados con * pueden contener errores elevados de muestreo. Aparece el símbolo - en los casos en los que la muestra para ese grupo es menor que un umbral mínimo determinado en función del nivel de protección de la variable.*

Fuente: Censo de Población y Viviendas.

*Nota: Les dades es presenten arrodonides a 0 i 5. Les dades marcades amb * poden contenir errors elevats de mostreig. Apareix el símbol - en els casos als quals la mostra per a eixe grup és menor que un llindar mínim determinat en funció del nivell de protecció de la variable.*

Font: Cens de Població i Habitatges.

4. Parque de vehículos. 2018 . Barrio 9.3. la Creu Coberta

4. Parc de vehicles. 2018 . Barri 9.3. la Creu Coberta

4.1. Vehículos según tipo

4.1. Vehicles segons tipus

	Vehículos / Vehicles	%
Total	3.770	100,0%
Turismo	2.852	75,6%
Autobús	4	0,1%
Camión	151	4,0%
Tractor	31	0,8%
Remolque	18	0,5%
Motocicleta	476	12,6%
Ciclomotor	238	6,3%

Fuente: Impuesto de Vehículos de Tracción Mecánica a 01/01/2018.

Font: Impost de Vehicles de Tracció Mecànica a 01/01/2018.

4.2. Turismos según potencia

4.2. Turismes segons potència

	Turismos / Turismes
Total	2.852
Menos de 8 CV	95
De 8 a 11,99 CV	1.502
De 12 a 15,99 CV	1.147
De 16 CV a 19,99 CV	94
De 20 CV y más	14

Fuente: Impuesto de Vehículos de Tracción Mecánica a 01/01/2018.

Font: Impost de Vehicles de Tracció Mecànica a 01/01/2018.

4.3. Turismos según tipo de propietario

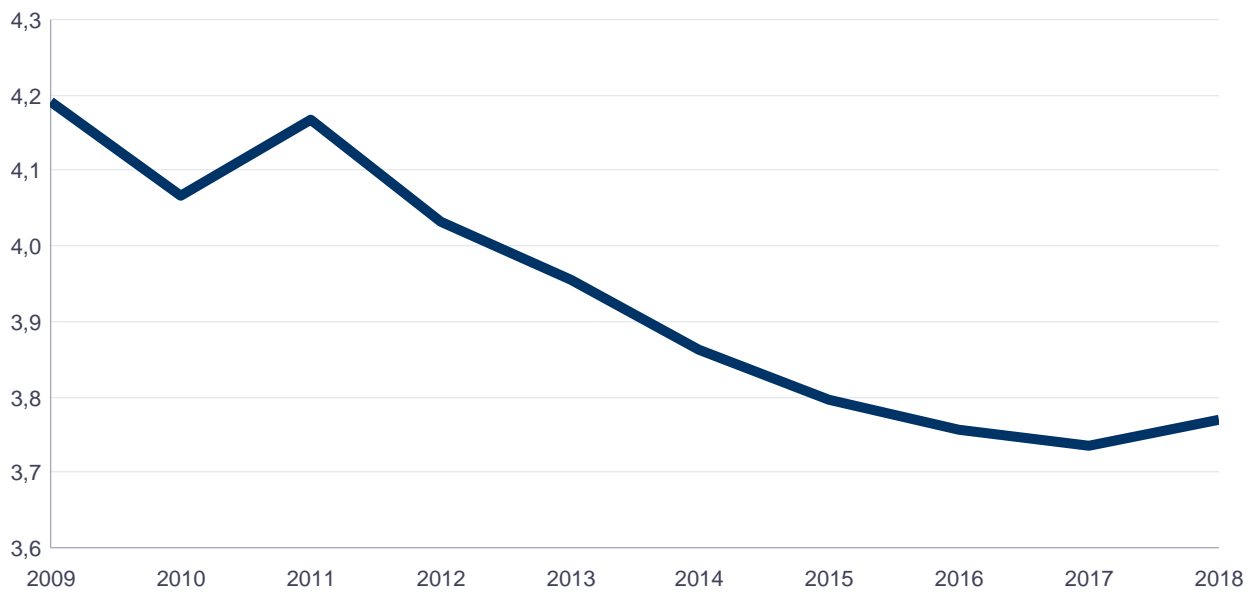
4.3. Turismes segons tipus de propietari

	Turismos / Turismes
Total	2.852
Particulares	2.742
Empresas y organizaciones	110

Fuente: Impuesto de Vehículos de Tracción Mecánica a 01/01/2018.

Font: Impost de Vehicles de Tracció Mecànica a 01/01/2018.

Evolución de Vehículos
Evolució de Vehicles



5. Catastro Inmobiliario Urbano a 01/01/2016 . Barrio 9.3. la Creu Coberta

5. Cadastre Immobiliari Urbà a 01/01/2016 . Barri 9.3. la Creu Coberta

5.1. Viviendas según el año de antigüedad

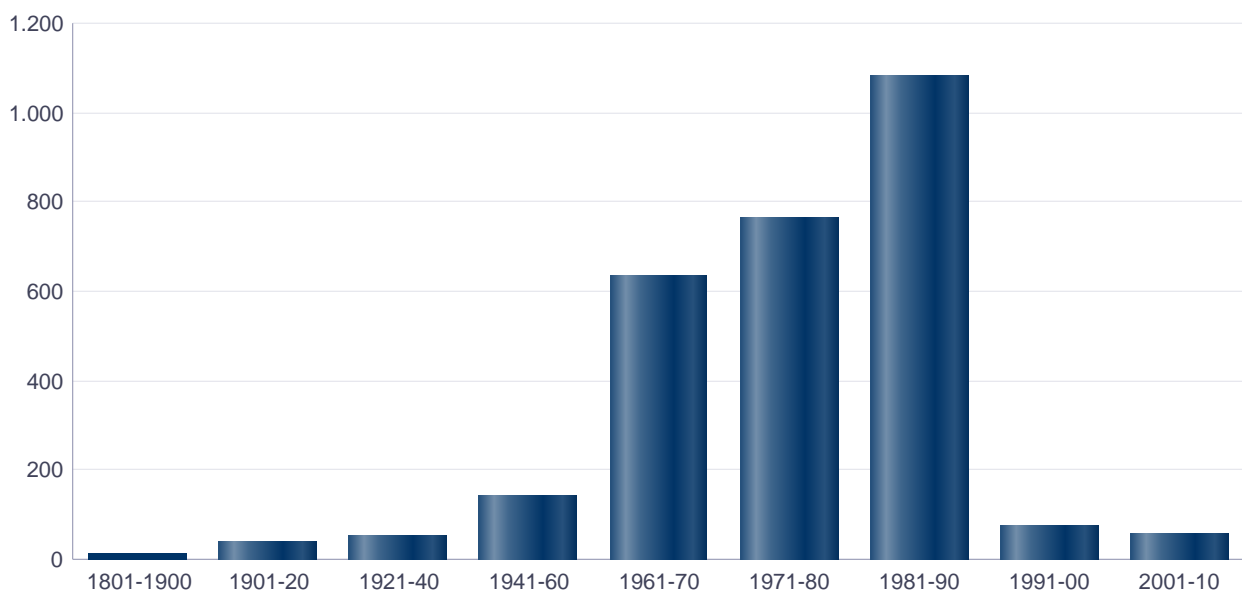
5.1. Habitatges segons any d'antiguitat

Total	1801-1900	1901-20	1921-40	1941-60	1961-70	1971-80	1981-90	1991-00	2001-10
2.868	15	41	56	143	634	763	1.080	78	58

Fuente: Catastro de Bienes Inmuebles

Font: Cadastre de Béns Immobles

Viviendas según el año de antigüedad
Habitatges segons any d'antiguitat



5.2. Viviendas construidas después de 1800 según superficie construida

5.2. Habitatges construïts després de 1800 segons superfície construïda

Total	<=60 m²	61-80 m²	81-100 m²	101-120 m²	121-150 m²	151-200 m²	>200 m²	Sup. construida media (m²)
2.868	152	747	806	929	218	12	4	92,51

Fuente: Catastro de Bienes Inmuebles

Font: Cadastre de Béns Immobles

5.3. Viviendas construidas después de 1800 según valor catastral (en miles de euros)

5.3. Habitatges construïts després de 1800 segons valor cadastral (en milers d'euros)

Total	<=12	12-18	18-24	24-30	30-36	36-48	>72	No consta
2.868	773	346	628	825	247	47	1	1

Fuente: Catastro de Bienes Inmuebles

Font: Cadastre de Béns Immobles

5.4. Valores catastrales medios (suelo, construcción y total) para las viviendas posteriores a

1800

5.4. Valores catastrals mitjans (sòl, construcció i total) per als habitatges posteriors a 1800

Valor del suelo	Valor de la construcción	Valor total	Valor por m ²
5.542,45€	14.274,35€	19.821,14€	214,26€

Fuente: Catastro de Bienes Inmuebles

Font: Cadastre de Béns Immobles

5.5. Superficie total de los aparcamientos y superficie por vivienda y turismo

5.5. Superfície total dels aparcaments i superfície per habitatge i turisme

Superficie total aparcamientos (m ²)	Superficie aparcamiento por vivienda	Superficie aparcamiento por turismo
52.970	18,47	18,85

Fuente: Catastro de Bienes Inmuebles

Font: Cadastre de Béns Immobles

6. Censo de actividades económicas. 2018. Barrio 9.3. la Creu Coberta

6. Cens d'activitats econòmiques. 2018. Barri 9.3. la Creu Coberta

6.1. Actividades industriales según tipo

6.1. Activitats industrials segons tipus

	Total	%
Total	19	100,0%
Industrias transformadoras de los metales. Mecánica de precisión	8	42,1%
Otras industrias manufactureras	11	57,9%

Fuente: Impuesto de Actividades Económicas. Oficina de Estadística. Ayuntamiento de València.
 Font: Impost d'Activitats Econòmiques. Oficina d'Estadística. Ajuntament de València.

6.2. Actividades de comercio y servicios según tipo

6.2. Activitats de comerç i servicis segons tipus

	Total	%
Total	317	100,0%
Comercio, Restaurantes y Hospedaje, Reparaciones	156	49,2%
Transporte y Comunicaciones	35	11,0%
Instituciones Financieras, Seguros, Servicios prestados a las empresas y alquileres	71	22,4%
Otros servicios	55	17,4%

Fuente: Impuesto de Actividades Económicas. Oficina de Estadística. Ayuntamiento de València.
 Font: Impost d'Activitats Econòmiques. Oficina d'Estadística. Ajuntament de València.

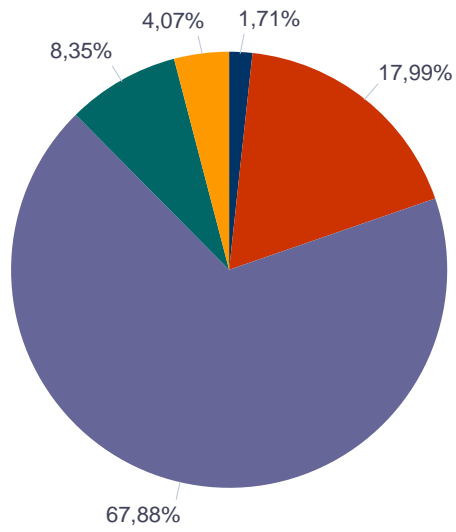
6.3. Actividades profesionales según tipo

6.3. Activitats professionals segons tipus

	Total	%
Total	84	100,0%
Profesionales de Agricultura, Ganadería, Caza, Silvicultura y Pesca	2	2,4%
Profesionales de otras industrias manufactureras	1	1,2%
Profesionales relacionados con la construcción	7	8,3%
Profesionales relacionados con Comercio y Hostelería	2	2,4%
Profesionales relacionados con actividades Financieras, Jurídicas, Seguros y alquileres	33	39,3%
Profesionales relacionados con Otros servicios	39	46,4%

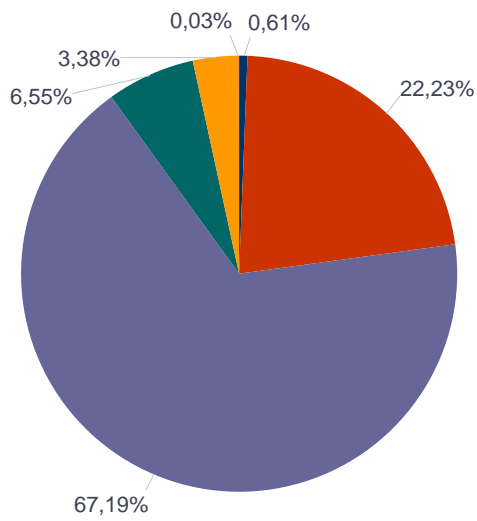
Fuente: Impuesto de Actividades Económicas. Oficina de Estadística. Ayuntamiento de València.
 Font: Impost d'Activitats Econòmiques. Oficina d'Estadística. Ajuntament de València.

Actividades económicas del barrio
 Activitats econòmiques del barri



- Artistas
- Profesionales
- Comercio y Servicios
- Construcción
- Industria

Actividades económicas de la ciudad
Activitats econòmiques de la ciutat



- Artistas
- Profesionales
- Comercio y Servicios
- Construcción
- Industria
- Ganadería

7.1. Elecciones Municipales 2015. Barrio 9.3. la Creu Coberta

7.1. Eleccions Municipals 2015. Barri 9.3. la Creu Coberta

Seleccione Año
2015

7.1.1. Participación en las Elecciones Municipales 2015.

7.1.1. Participació a les Eleccions Municipals 2015.

Censo Electoral	Número de votos en blanco	Número de votos nulos	Número de votos total	Votos a Candidaturas	Abstención
4.700	41	30	3.489	3.418	1.211

Fuente: Ministerio del Interior. Datos Provisionales

Font: Ministeri de l'Interior. Dades Provisionals

7.1.2. Votos a candidaturas en las Elecciones Municipales 2015.

7.1.2. Vots a candidatures a les Eleccions Municipals 2015.

	Total
COMPROMÍS PER VALÈNCIA: COMPROMÍS	913
PARTIDO POPULAR	758
PARTIDO SOCIALISTA OBRERO ESPAÑOL	551
CIUDADANOS-PARTIDO DE LA CIUDADANIA	451
VALÈNCIA EN COMÚ	376
ESQUERRA UNIDA PAÍS VALENCIÀ-ELS VERDS-ESQUERRA REPUBLICANA PAÍS VALENCIÀ-ALTERNATIVA SOCIALISTA:ACORD CIUTADÀ	160
UNIÓN PROGRESO Y DEMOCRACIA	53
PARTIDO ANIMALISTA CONTRA EL MALTRATO ANIMAL	43
SOM VALENCIANS	41
VOX	20
POBLE DEMOCRÀTIC PODEM	17
ESPAÑA 2000	8
ESCAÑOS EN BLANCO	6
LOS VERDES ECOPACIFISTAS, ESQUERRA NACIONALISTA VALENCIANA/ REPÚBLICA VALENCIA - PVE/ JUNTS	6
UNITS X VALENCIA	5
PARTIDO COMUNISTA DE LOS PUEBLOS DE ESPAÑA	4
AVANT	3
NEODEMOCRATAS	2
MOVIMIENTO SOCIAL REPUBLICANO	1
PARTIDO LIBERTARIO	0

Fuente: Ministerio del Interior. Datos Provisionales

Font: Ministeri de l'Interior. Dades Provisionals

7.2. Elecciones Autonómicas 2015. Barrio 9.3. la Creu Coberta

7.2. Eleccions Autonòmiques 2015. Barri 9.3. la Creu Coberta

Seleccione Año
2015

7.2.1. Participación en las Elecciones Autonómicas 2015.

7.2.1. Participació a les Eleccions Autonòmiques 2015.

Censo Electoral	Número de votos en blanco	Número de votos nulos	Número de votos total	Votos a Candidaturas	Abstención
4.670	39	30	3.475	3.406	1.195

Fuente: Presidencia de la Generalitat Valenciana

Font: Presidència de la Generalitat Valenciana

7.2.2. Votos a candidaturas en las Elecciones Autonómicas 2015.

7.2.2. Vots a candidatures a les Eleccions Autonòmiques 2015.

	Total
Ciudadanos-Partido de la Ciudadanía	911
Partido Popular	740
Partido Socialista Obrero Español	504
Podemos	486
Coalició Compromís: Bloc-Iniciativa-Verds	438
Esquerra Unida País Valencià-Els Verds-Esquerra Republicana País Valencià-Alternativa Socialista: Acord Ciutadà	143
Som Valencians	42
Unión Progreso y Democracia	42
Partido Animalista contra el Maltrato Animal	37
Vox	14
Guanyem País Valencià	9
Falange Española de las J.O.N.S.	7
Avant	5
Escaños en Blanco	5
España 2000	5
Units x València	5
Coalició Junts	3
Partido Comunista de los pueblos de España	3
Poble Democràtic Podem	3
Recortes Cero	2
Foro Demócrata	1
La Coalición Nacional	1
Movimiento Social Republicano	0
Partido Libertario	0

Fuente: Ministerio del Interior. Datos Provisionales
Font: Ministeri de l'Interior. Dades Provisionals

7.3. Elecciones Generales 2016. Barrio 9.3. la Creu Coberta

7.3. Eleccions Generals 2016. Barri 9.3. la Creu Coberta

Seleccione Año
2016

7.3.1. Participación en las Elecciones Generales 2016.

7.3.1. Participació a les Eleccions Generals 2016.

Censo Electoral	Número de votos en blanco	Número de votos nulos	Número de votos total	Votos a Candidaturas	Abstención
4.674	24	25	3.605	3.556	1.069

Fuente: Ministerio del Interior. Datos Provisionales
Font: Ministeri de l'Interior. Dades Provisionals

7.3.2. Votos a candidaturas en las Elecciones Generales 2016.

7.3.2. Vots a candidatures a les Eleccions Generals 2016.

	Total
PODEMOS-COMPROMÍS-EUPV	1.131
PARTIDO POPULAR	1.054
PARTIDO SOCIALISTA OBRERO ESPAÑOL	703
Ciudadanos Partido de la Ciudadanía	553
Partido Antitaurino Contra el Maltrato Animal	45
SOM VALENCIANS	24
CIUDADANOS DE CENTRO DEMOCRATICO	10
RECORTES CERO-GRUPO VERDE	9
Partido Comunista de los Pueblos de España	8
Unión Progreso y Democracia	7
Vox	6
Falange Española de las JONS	3

	Total
Renovación Política	2
PARTIDO LIBERTARIO	1

Fuente: Ministerio del Interior. Datos Provisionales
Font: Ministeri de l'Interior. Dades Provisionals