

# 1. Padrón a 01/01/2018 . Barrio 6.3. Jaume Roig

## 1. Padró a 01/01/2018 . Barri 6.3. Jaume Roig

### 1.1. Evolución de la población

#### 1.1. Evolució de la població

1991	1996	2008	2009	2010	2011	2012	2013	2014	2015	2016	2017	2018
7.795	7.128	6.787	6.750	6.690	6.666	6.648	6.621	6.513	6.400	6.402	6.460	6.485

Fuente: Padrón Municipal de Habitantes.

Font: Padró Municipal d'Habitants.

### 1.2. Superficie y densidad de población

#### 1.2. Superfície i densitat de població

Personas / Persones	Superficie / Superfície	Densidad de población / Densitat de població
6.485	19,1	339,5

Nota: Superficie en hectáreas.

Fuente: Padrón Municipal de Habitantes. 01/01/2018

Nota: Superfície en hectàrees.

Font: Padró Municipal d'Habitants. 01/01/2018

### 1.3. Población por sexo y edad (grandes grupos)

#### 1.3. Població per sexe i edat (grans grups)

	Total	0-15	16-64	65 y más
<b>Total</b>	<b>6.485</b>	<b>1.056</b>	<b>3.811</b>	<b>1.618</b>
Varones	2.972	521	1.813	638
Mujeres	3.513	535	1.998	980

Fuente: Padrón Municipal de Habitantes. 01/01/2018

Font: Padró Municipal d'Habitants. 01/01/2018

### 1.4. Población por sexo y edad (grupos de 5 años)

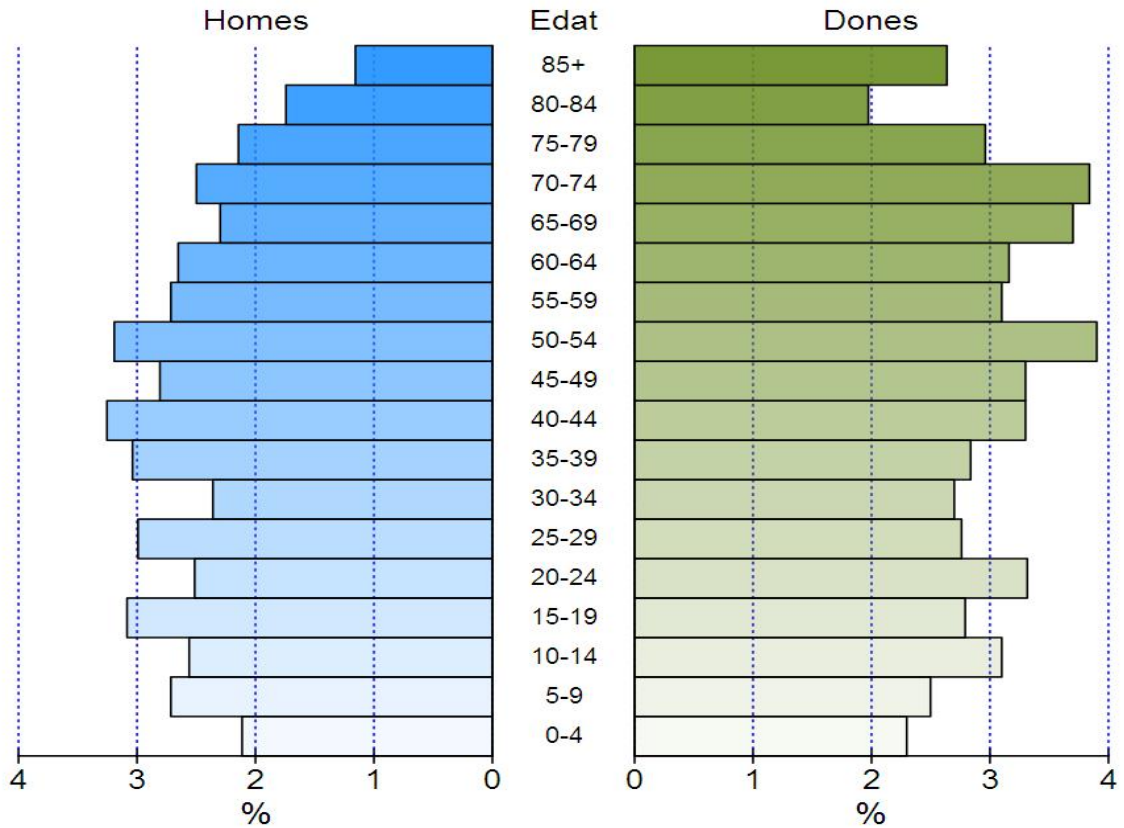
#### 1.4. Població per sexe i edat (grups de 5 anys)

	Total	0-4	5-9	10-14	15-19	20-24	25-29	30-34	35-39	40-44	45-49	50-54	55-59	60-64	65-69	70-74	75-79	80-84	84 y más
<b>Total</b>	<b>6.485</b>	<b>286</b>	<b>338</b>	<b>367</b>	<b>381</b>	<b>378</b>	<b>373</b>	<b>328</b>	<b>381</b>	<b>425</b>	<b>396</b>	<b>460</b>	<b>377</b>	<b>377</b>	<b>389</b>	<b>411</b>	<b>331</b>	<b>241</b>	<b>246</b>
Varones	2.972	137	176	166	200	163	194	153	197	211	182	207	176	172	149	162	139	113	75
Mujeres	3.513	149	162	201	181	215	179	175	184	214	214	253	201	205	240	249	192	128	171

Fuente: Padrón Municipal de Habitantes a 1 de enero de 2018.

Font: Padró Municipal d'Habitants a 1 de gener de 2018

## Estructura d'edat i sexe



### 1.5. Población según lugar de nacimiento y sexo

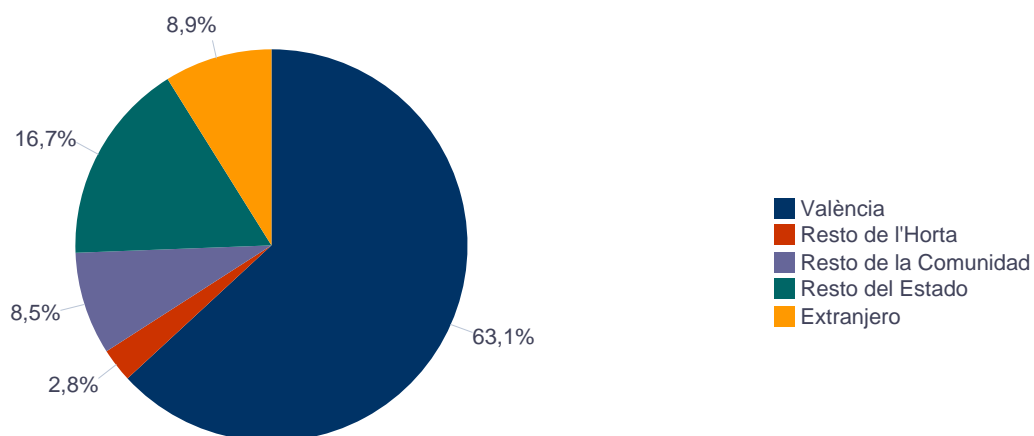
#### 1.5. Població segons lloc de naixement i sexe

	Total	València	Resto de l'Horta	Resto de la Comunidad	Resto del Estado	Extranjero
<b>Total</b>	<b>6.485</b>	<b>3.948</b>	<b>165</b>	<b>572</b>	<b>1.145</b>	<b>655</b>
Varones	2.972	1.876	83	252	497	264
Mujeres	3.513	2.072	82	320	648	391

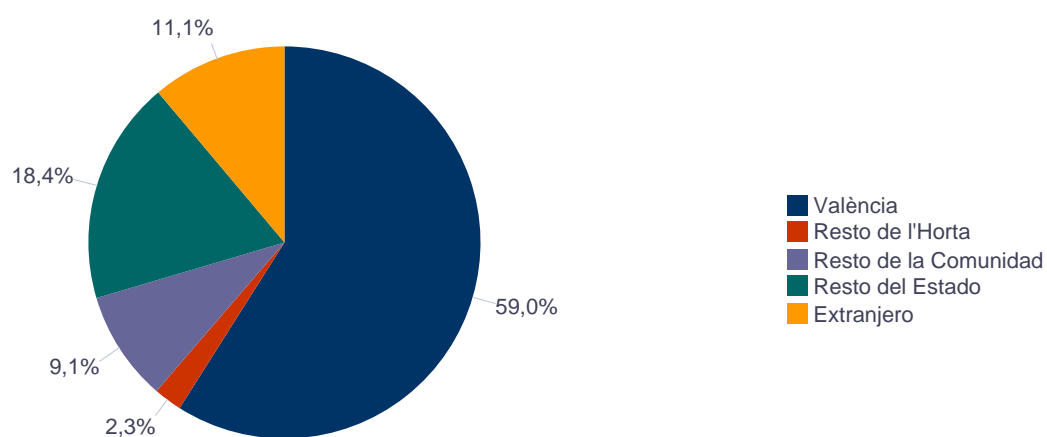
Fuente: Padrón Municipal de Habitantes a 1 de enero de 2018.

Font: Padró Municipal d'Habitants a 1 de gener de 2018

### Varones / Homes



### Mujeres / Dones



### 1.6. Población nacida en la Comunidad fuera de l'horta por comarcas principales 1.6. Població nascuda a la Comunitat fora de l'horta per comarques principals

Comarcas / Comarques	
<b>Total</b>	<b>572</b>
la Ribera Alta	67
la Plana d'Utiel-Requena	25
la Safor	72
els Serrans	19
el Camp de Túria	22
la Costera	23
l'Alacantí	31
la Plana Alta	58
la Ribera Baixa	23
la Vall d'Albaida	27
Resto / Resta	205

Fuente: Padrón Municipal de Habitantes a 1 de enero de 2018.  
Font: Padró Municipal d'Habitants a 1 de gener de 2018

## 1.7. Población nacida en otras comunidades del Estado por comunidades principales

### 1.7. Població nascuda a altres comunitats de l'Estat per comunitats principals

Comunidades / Comunitats	
<b>Total</b>	<b>1.145</b>
Castilla - La Mancha	162
Andalucía	133
Madrid (Comunidad de)	236
Aragón	110
Castilla y León	109
Cataluna	102
Resto	293

Fuente: Padrón Municipal de Habitantes a 1 de enero de 2018.

Font: Padró Municipal d'Habitants a 1 de gener de 2018

## 1.8. Población extranjera según nacionalidad, por continentes

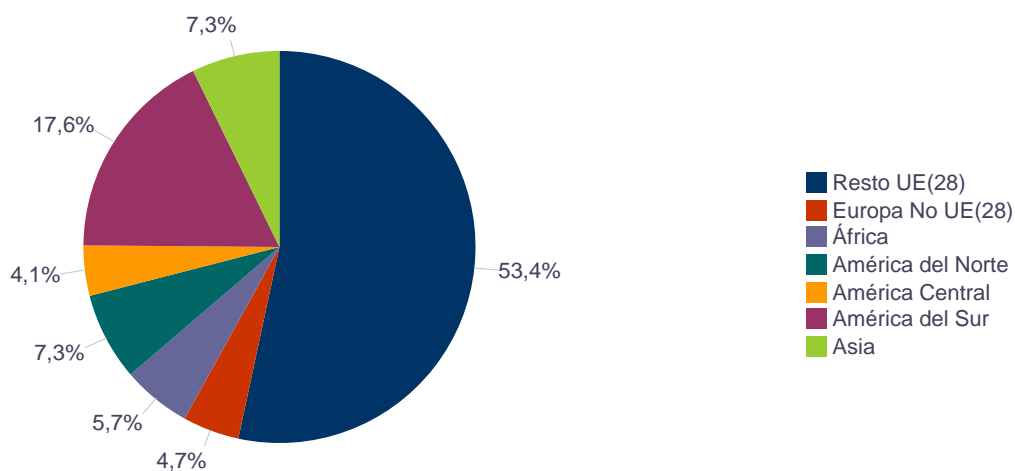
### 1.8. Població estrangera segons nacionalitat, per continents

	Total	Resto UE(28)	Europa No UE(28)	África	América del Norte	América Central	América del Sur	Asia	Oceanía y Otros
<b>Total</b>	<b>430</b>	<b>230</b>	<b>22</b>	<b>20</b>	<b>20</b>	<b>21</b>	<b>83</b>	<b>33</b>	<b>1</b>
Varones	193	103	9	11	14	8	34	14	
Mujeres	237	127	13	9	6	13	49	19	1

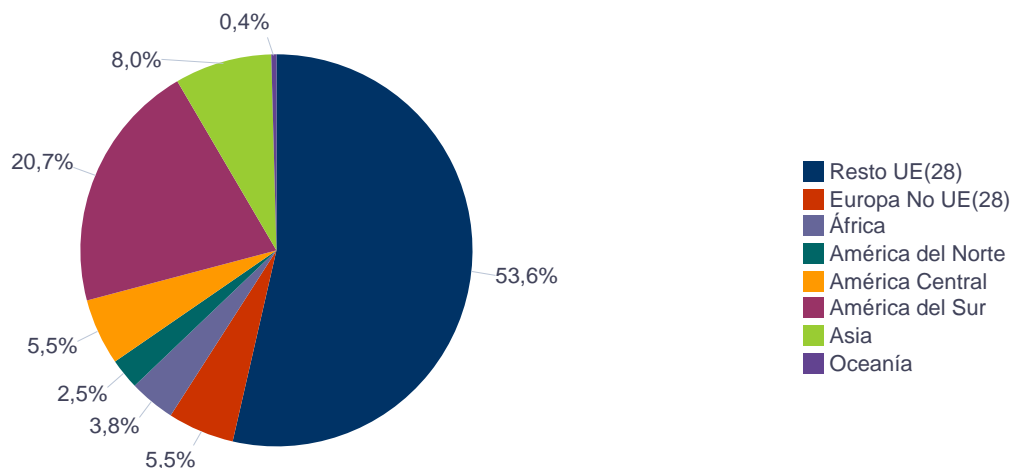
Fuente: Padrón Municipal de Habitantes a 1 de enero de 2018.

Font: Padró Municipal d'Habitants a 1 de gener de 2018

#### Varones / Homes



## Mujeres / Dones



### 1.9. Población según sexo y estudios realizados

#### 1.9. Població segons sexe i estudis realitzats

	Total	No aplicable por ser menor de 18 años	No sabe leer ni escribir	Titulación inferior a graduado escolar	Graduado escolar o equivalente	Bachiller, Formación Profesional de Segundo Grado o Títulos equivalentes o superiores
<b>Total</b>	<b>6.485</b>	<b>1.217</b>	<b>2</b>	<b>302</b>	<b>586</b>	<b>4.378</b>
Varones	2.972	599	1	99	215	2.058
Mujeres	3.513	618	1	203	371	2.320

Fuente: Padrón Municipal de Habitantes a 1 de enero de 2018.

Font: Padró Municipal d'Habitants a 1 de gener de 2018

### 1.10. Número de hojas y personas

#### 1.10. Nombre de fulls i persones

Total Personas	Personas		Total Hojas	Hojas		Total Media de personas por hoja / Mitjana de persones per full	Media de personas por hoja / Mitjana de persones per full	
	Vivienda familiar	Establecimiento colectivo		Vivienda familiar	Establecimiento colectivo		Vivienda familiar	Establecimiento colectivo
<b>6.485</b>	6.480	5	<b>2.434</b>	2.433	1	<b>2,66</b>	2,66	5,00

Fuente: Padrón Municipal de Habitantes a 1 de enero de 2018.

Font: Padró Municipal d'Habitants a 1 de gener de 2018

### 1.11. Número de hojas familiares según tamaño

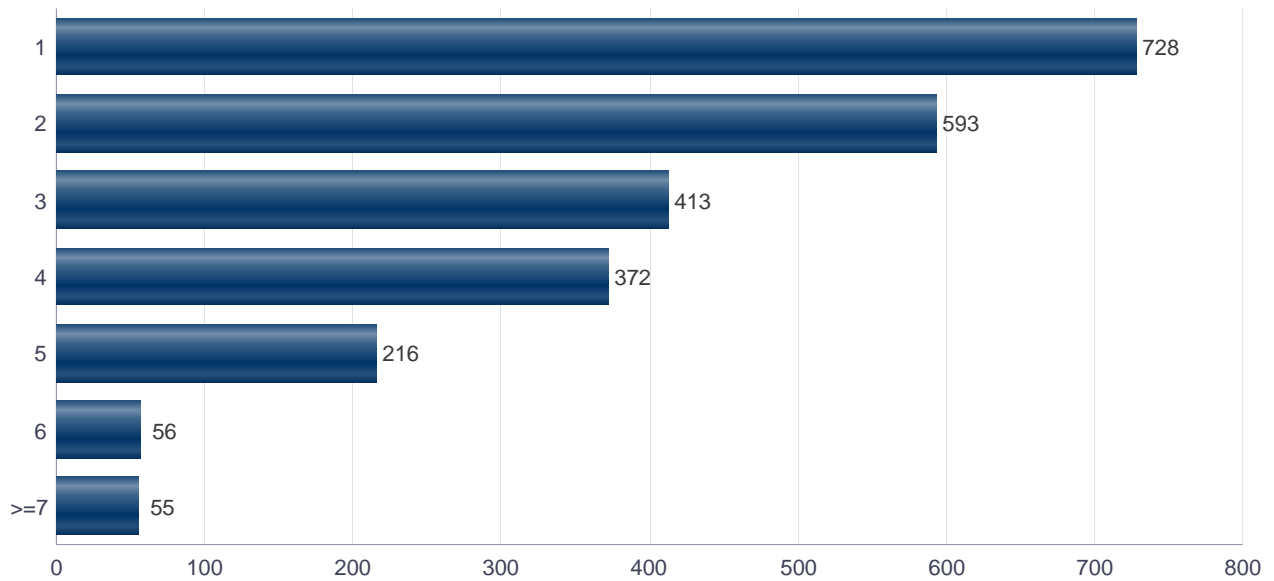
#### 1.11. Nombre de fulls familiars segons grandària

	Hojas familiares / Fulls familiars
<b>Total</b>	<b>2.433</b>
1	728
2	593
3	413
4	372

	Hojas familiares / Fulls familiars
5	216
6	56
>=7	55

Fuente: Padrón Municipal de Habitantes a 1 de enero de 2018.  
Font: Padró Municipal d'Habitants a 1 de gener de 2018

Hojas familiares según tamaño  
Fulls familiars segons grandària

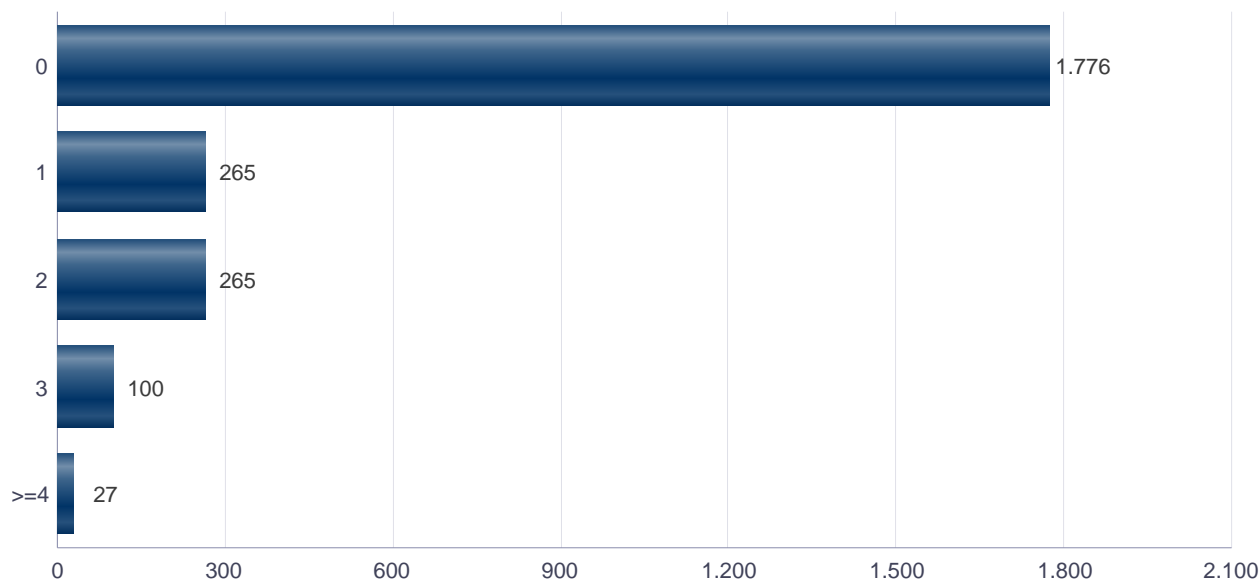


### 1.12. Número de hojas familiares según número de menores de 18 años 1.12. Nombre de fulls familiars segons nombre de menors de 18 anys

Número de menores / Nombre de menors	Hojas familiares / Fulls familiars
<b>Total</b>	<b>2.433</b>
0	1.776
1	265
2	265
3	100
4	15
5	10
6 y más	2

Fuente: Padrón Municipal de Habitantes a 1 de enero de 2018.  
Font: Padró Municipal d'Habitants a 1 de gener de 2018

Hojas familiares según número de menores de 18 años  
Fulls familiars segons nombre de menors de 18 anys



### 1.13. Número de hojas familiares según composición

#### 1.13. Nombre de fulls familiars segons composició

Alguna persona de 0-15	Alguna persona de 16-24	Solamente / Solament de 0-24	Alguna persona de 25-64	Alguna persona >=65	Solamente / Solament >=65	Alguna persona >=80	Solamente / Solament >=80
585	448	42	1.727	1.155	649	424	275

Fuente: Padrón Municipal de Habitantes a 1 de enero de 2018.

Font: Padró Municipal d'Habitants a 1 de gener de 2018

### 1.14. Indicadores demográficos del barrio

#### 1.14. Indicadors demogràfics del barri

Total	
Relación de masculinidad	84,6
Edad media	44,5
Índice de envejecimiento	153,2
Índice de sobre-envejecimiento	15,2
Índice demográfico de dependencia	70,2
Índice de estructura de la población activa	114,6
Índice de reemplazamiento de la población en edad activa	95,3
Razón de progresividad demográfica	84,6
Porcentaje de población extranjera	6,6

Fuente: Padrón Municipal de Habitantes. 01/01/2018

Font: Padró Municipal d'Habitants. 01/01/2018

## 2. Movimientos en Padrón durante 2016 . Barrio 6.3. Jaime Roig

### 2. Moviments al Padró durant 2016 . Barri 6.3. Jaume Roig

#### 2.1. Resumen de movimientos registrados en el Padrón Municipal

#### 2.1. Resum de moviments registrats al Padró Municipal

Alta por inmigración	Alta por nacimiento	Alta por cambio de domicilio	Otras Altas	Total altas	Baja por emigración	Baja por defunción	Baja por cambio de domicilio	Otras Bajas	Total bajas
261	43	285	8	597	163	60	252	61	536

Fuente: Padrón Municipal de Habitantes 2016  
Font: Padró Municipal d'Habitants 2016

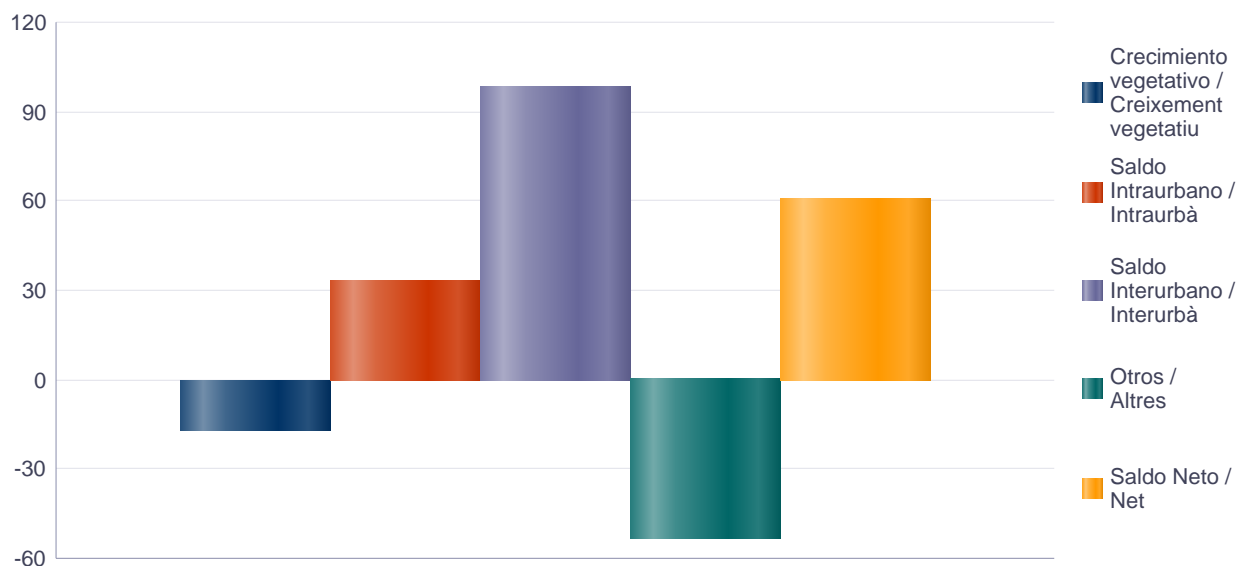
#### 2.1.b Resumen crecimiento vegetativo, saldo intraurbano, saldo interurbano, saldo otros movimientos y saldo neto

#### 2.1.b Resum creixement vegetatiu, saldo intraurbà, saldo interurbà, saldo altres moviments i saldo net

Crecimiento vegetativo / Creixement vegetatiu	Saldo Intraurbano / Intraurbà	Saldo Interurbano / Interurbà	Otros / Altres	Saldo Neto / Net
-17	33	98	-53	61

Fuente: Padrón Municipal de Habitantes 2016  
Font: Padró Municipal d'Habitants 2016

Saldo de movimientos registrados en el Padrón  
Saldo de moviments registrats al Padró



#### 2.2. Indicadores demográficos

#### 2.2. Indicadors demogràfics

Total	
Tasa bruta de natalidad	6,7



Tasa bruta de inmigración intraurbana	44,3
Tasa bruta de inmigración interurbana	40,6
Tasa bruta de mortalidad	9,3
Tasa bruta de emigración intraurbana	39,2
Tasa bruta de emigración interurbana	25,3
Tasa general de fecundidad	31,1

*Fuente: Padrón Municipal de Habitantes 2016*

*Font: Padró Municipal d'Habitants 2016*

### 3. Censo de Población y Viviendas. Barrio 6.3. Jaime Roig

### 3. Cens de Població i Habitatges. Barri 6.3. Jaime Roig

#### 3.1. Población de 16 y más años en viviendas principales según sexo y relación con la actividad económica

#### 3.1. Població de 16 i més anys en habitatges principals segons sexe i relació amb l'activitat econòmica

	Total	Activos	Ocupados a tiempo completo	Ocupados a tiempo parcial	Parados que han trabajado antes	Parados buscando su primer empleo	Inactivos
Varones	1.975	1.290	980	20 *	260	30 *	685
Mujeres	2.530	1.205	800	100 *	260	45 *	1.325
Total	4.510	2.495	1.780	115 *	520	80 *	2.015

Nota: Los datos se presentan redondeados a 0 y 5. Los datos marcados con \* pueden contener errores elevados de muestreo. Aparece el símbolo - en los casos en los que la muestra para ese grupo es menor que un umbral mínimo determinado en función del nivel de protección de la variable.

Fuente: Censo de Población y Viviendas.

Nota: Les dades es presenten arrodonides a 0 i 5. Les dades marcades amb \* poden contenir errors elevats de mostreig. Apareix el símbol - en els casos als quals la mostra per a eixe grup és menor que un llindar mínim determinat en funció del nivell de protecció de la variable.

Font: Cens de Població i Habitatges.

#### 3.2. Población activa de 16 y más años en viviendas principales según sexo y actividad del establecimiento

#### 3.2. Població activa de 16 i més anys en habitatges principals segons sexe i activitat de l'establiment

	Total	Agricultura, ganadería y pesca	Industria	Construcción	Servicios
Varones	1.290	30 *	95 *	160 *	975
Mujeres	1.205	10 *	85 *	55 *	1.005
Total	2.495	40 *	180	215	1.985

Nota: Los datos se presentan redondeados a 0 y 5. Los datos marcados con \* pueden contener errores elevados de muestreo. Aparece el símbolo - en los casos en los que la muestra para ese grupo es menor que un umbral mínimo determinado en función del nivel de protección de la variable.

Fuente: Censo de Población y Viviendas.

Nota: Les dades es presenten arrodonides a 0 i 5. Les dades marcades amb \* poden contenir errors elevats de mostreig. Apareix el símbol - en els casos als quals la mostra per a eixe grup és menor que un llindar mínim determinat en funció del nivell de protecció de la variable.

Font: Cens de Població i Habitatges.

#### 3.3. Población en viviendas principales de 16 y más años activa según profesión

#### 3.3. Població en habitatges principals de 16 i més anys activa segons professió

Total	Ocupaciones militares	Dirección y gerencia	Técnicos y profesionales científicos e intelectuales	Técnicos y profesionales de soporte	Empleados de tipo administrativo	Servicios de restauración, personales, protección y vendedores de los comercios	Trabajadores cualificados en la agricultura, ganadería y pesca	Artesanos y trabajadores cualificados de las industrias manufactureras, la construcción y la minería, excepto operadores de instalaciones y maquinaria	Operadores de instalaciones y maquinaria	Trabajadores no cualificados	Pob. Desocupada que no ha trabajado antes
2.495	10 *	260	1.115	230	290	270	20 *	95 *	60 *	70 *	80 *

Nota: Los datos se presentan redondeados a 0 y 5. Los datos marcados con \* pueden contener errores elevados de muestreo. Aparece el símbolo - en los casos en los que la muestra para ese grupo es menor que un umbral mínimo determinado en función del nivel de protección de la variable.

Fuente: Censo de Población y Viviendas.

Nota: Les dades es presenten arrodonides a 0 i 5. Les dades marcades amb \* poden contenir errors elevats de mostreig. Apareix el símbol - en els casos als quals la mostra per a eixe grup és menor que un llindar mínim determinat en funció del nivell de protecció de la variable.

Font: Cens de Població i Habitatges.

#### 3.4. Población en viviendas principales de 16 y más años activa según sexo y situación profesional

#### 3.4. Població en habitatges principals de 16 i més anys activa segons sexe i situació professional

	Total	Empresario con personal	Empresario sin personal	Empleados fijos o indefinidos	Empleados eventuales	Ayuda familiar	Miembro de cooperativa	Pob. Parada que no ha trabajado antes
Varones	1.290	165	135 *	795	150	15 *	0 *	30 *
Mujeres	1.205	65 *	130	815	135	10 *	0 *	45 *
Total	2.495	225	265	1.615	290	25 *	0 *	80 *

Nota: Los datos se presentan redondeados a 0 y 5. Los datos marcados con \* pueden contener errores elevados de muestreo. Aparece el símbolo - en los casos en los que la muestra para ese grupo es menor que un umbral mínimo determinado en función del nivel de protección de la variable.

Fuente: Censo de Población y Viviendas.

Nota: Les dades es presenten arrodonides a 0 i 5. Les dades marcades amb \* poden contenir errors elevats de mostreig. Apareix el símbol - en els casos als quals la mostra per a eixe grup és menor que un llindar mínim determinat en funció del nivell de protecció de la variable.

Font: Cens de Població i Habitatges.

#### 3.5. Población en viviendas principales según estado civil y sexo

#### 3.5. Població en habitatges principals segons estat civil i sexe

	Total	Solteros	Casados	Viudos	Separados	Divorciados
Varones	2.420	1.040	1.205	30 *	55 *	95 *
Mujeres	3.000	1.090	1.245	430	45 *	190
Total	5.420	2.130	2.450	460	100 *	285

Nota: Los datos se presentan redondeados a 0 y 5. Los datos marcados con \* pueden contener errores elevados de muestreo. Aparece el símbolo - en los casos en los que la muestra para ese grupo es menor que un umbral mínimo determinado en función del nivel de protección de la variable.

Fuente: Censo de Población y Viviendas.

Nota: Les dades es presenten arrodonides a 0 i 5. Les dades marcades amb \* poden contenir errors elevats de mostreig. Apareix el símbol - en els casos als quals la mostra per a eixe grup és menor que un llindar mínim determinat en funció del nivell de protecció de la variable.

Font: Cens de Població i Habitatges.

**3.6. Mujeres en viviendas principales de 16 y más años según descendencia**  
**3.6. Dones en habitatges principals de 16 i més anys segons descendència**

Total	Sin hijos/as	Con hijos/as	1 hijo/a	2 hijos/as	3 hijos/as	4 o más hijos/as
2.530	825	1.710	265	600	430	415

*Nota: Los datos se presentan redondeados a 0 y 5. Los datos marcados con \* pueden contener errores elevados de muestreo. Aparece el símbolo - en los casos en los que la muestra para ese grupo es menor que un umbral mínimo determinado en función del nivel de protección de la variable.*

*Fuente: Censo de Población y Viviendas.*

*Nota: Les dades es presenten arrodonides a 0 i 5. Les dades marcades amb \* poden contenir errors elevats de mostreig. Apareix el símbol - en els casos als quals la mostra per a eixe grup és menor que un llindar mínim determinat en funció del nivell de protecció de la variable.*

*Font: Cens de Població i Habitatges.*

## 4. Parque de vehículos. 2018 . Barrio 6.3. Jaume Roig

### 4. Parc de vehicles. 2018 . Barri 6.3. Jaume Roig

#### 4.1. Vehículos según tipo

#### 4.1. Vehicles segons tipus

	Vehículos / Vehicles	%
<b>Total</b>	<b>4.695</b>	<b>100,0%</b>
Turismo	3.408	72,6%
Camión	102	2,2%
Tractor	72	1,5%
Remolque	50	1,1%
Motocicleta	843	18,0%
Ciclomotor	220	4,7%

Fuente: Impuesto de Vehículos de Tracción Mecánica a 01/01/2018.  
Font: Impost de Vehicles de Tracció Mecànica a 01/01/2018.

#### 4.2. Turismos según potencia

#### 4.2. Turismes segons potència

	Turismos / Turismes
<b>Total</b>	<b>3.408</b>
Menos de 8 CV	144
De 8 a 11,99 CV	1.376
De 12 a 15,99 CV	1.421
De 16 CV a 19,99 CV	341
De 20 CV y más	126

Fuente: Impuesto de Vehículos de Tracción Mecánica a 01/01/2018.  
Font: Impost de Vehicles de Tracció Mecànica a 01/01/2018.

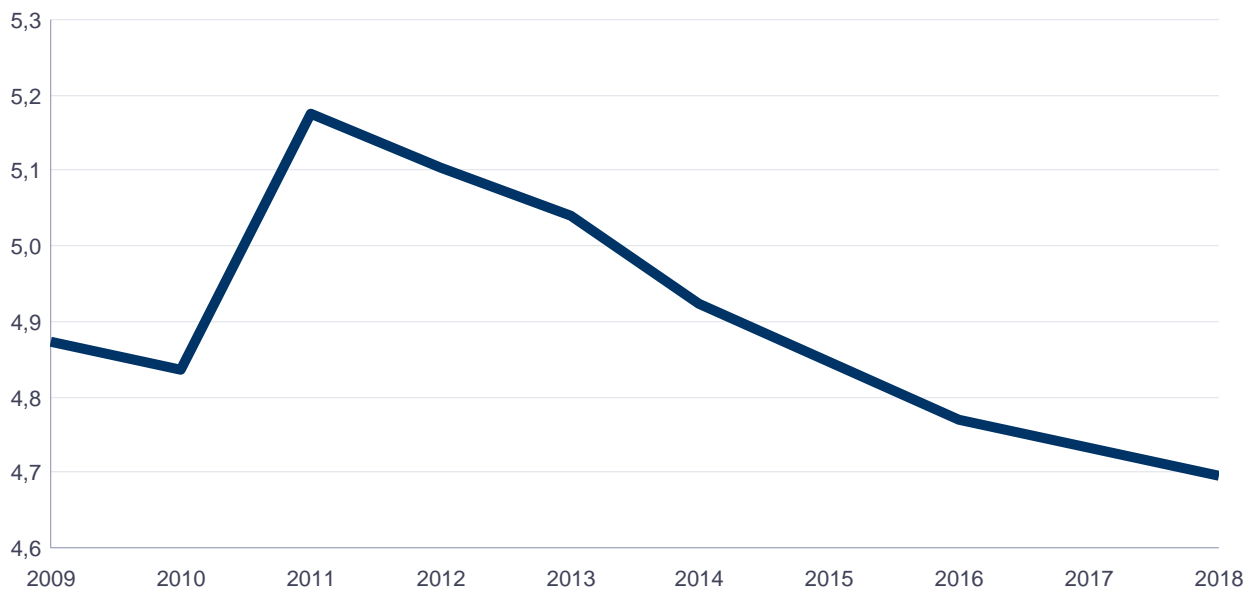
#### 4.3. Turismos según tipo de propietario

#### 4.3. Turismes segons tipus de propietari

	Turismos / Turismes
<b>Total</b>	<b>3.408</b>
Particulares	3.167
Empresas y organizaciones	241

Fuente: Impuesto de Vehículos de Tracción Mecánica a 01/01/2018.  
Font: Impost de Vehicles de Tracció Mecànica a 01/01/2018.

Evolución de Vehículos  
Evolució de Vehicles



## 5. Catastro Inmobiliario Urbano a 01/01/2016 . Barrio 6.3. Jaume Roig

### 5. Cadastre Immobiliari Urbà a 01/01/2016 . Barri 6.3. Jaume Roig

#### 5.1. Viviendas según el año de antigüedad

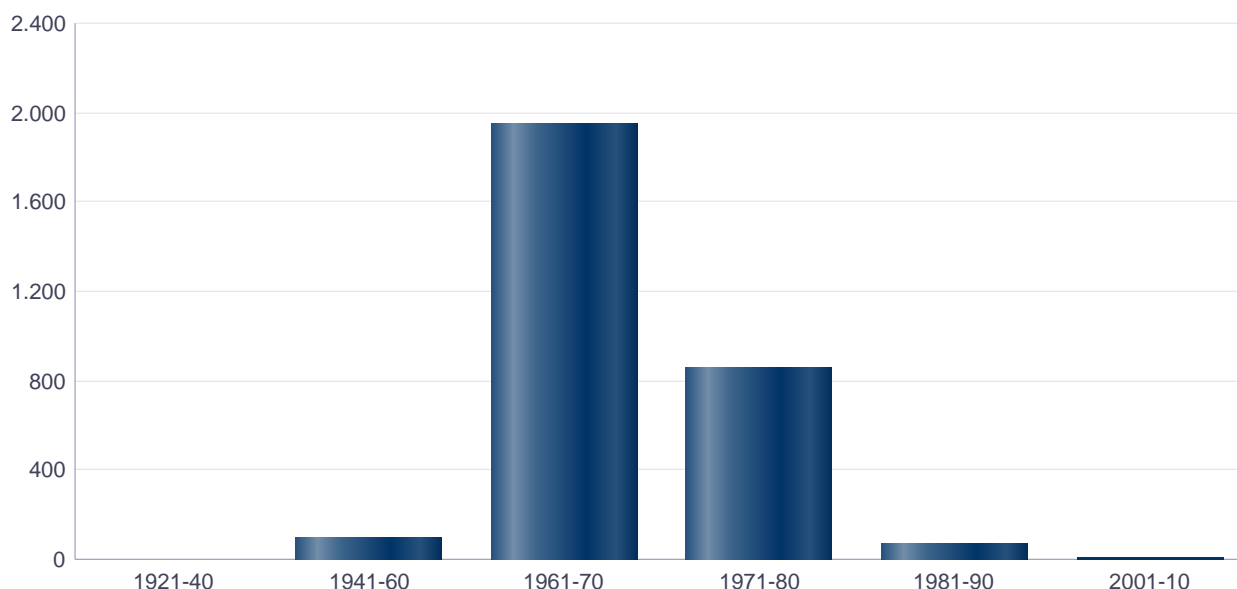
##### 5.1. Habitatges segons any d'antiguitat

Total	1921-40	1941-60	1961-70	1971-80	1981-90	2001-10
2.989	1	102	1.949	859	69	9

Fuente: Catastro de Bienes Inmuebles

Font: Cadastre de Béns Immobles

Viviendas según el año de antigüedad  
Habitatges segons any d'antiguitat



#### 5.2. Viviendas construidas después de 1800 según superficie construida

##### 5.2. Habitatges construïts després de 1800 segons superfície construïda

Total	<=60 m²	61-80 m²	81-100 m²	101-120 m²	121-150 m²	151-200 m²	>200 m²	Sup. construida media (m²)
2.989	118	128	372	624	428	741	578	144,00

Fuente: Catastro de Bienes Inmuebles

Font: Cadastre de Béns Immobles

#### 5.3. Viviendas construidas después de 1800 según valor catastral (en miles de euros)

##### 5.3. Habitatges construïts després de 1800 segons valor cadastral (en milers d'euros)

Total	<=12	12-18	18-24	24-30	30-36	36-48	48-60	60-72	>72	No consta
2.989	11	131	157	151	299	566	335	327	1.011	1

Fuente: Catastro de Bienes Inmuebles

Font: Cadastre de Béns Immobles

#### 5.4. Valores catastrales medios (suelo, construcción y total) para las viviendas posteriores a 1800

#### 5.4. Valores catastrales medios (sòl, construcció i total) per als habitatges posteriors a 1800

Valor del suelo	Valor de la construcció	Valor total	Valor por m <sup>2</sup>
31.656,49€	28.949,33€	60.595,80€	420,96€

Fuente: Catastro de Bienes Inmuebles

Font: Cadastre de Béns Immobles

#### 5.5. Superficie total de los aparcamientos y superficie por vivienda y turismo

##### 5.5. Superfície total dels aparcaments i superfície per habitatge i turisme

Superficie total aparcamientos (m <sup>2</sup> )	Superficie aparcamiento por vivienda	Superficie aparcamiento por turismo
71.137	23,8	20,45

Fuente: Catastro de Bienes Inmuebles

Font: Cadastre de Béns Immobles

## 6. Censo de actividades económicas. 2018. Barrio 6.3. Jaume Roig

### 6. Cens d'activitats econòmiques. 2018. Barri 6.3. Jaume Roig

#### 6.1. Actividades industriales según tipo

##### 6.1. Activitats industrials segons tipus

	Total	%
<b>Total</b>	<b>21</b>	<b>100,0%</b>
Energía y agua	4	19,0%
Extracción y transformación de minerales no energéticos y productos derivados. Industria química	1	4,8%
Industrias transformadoras de los metales. Mecánica de precisión	2	9,5%
Otras industrias manufactureras	14	66,7%

Fuente: Impuesto de Actividades Económicas. Oficina de Estadística. Ayuntamiento de València.

Font: Impost d'Activitats Econòmiques. Oficina d'Estadística. Ajuntament de València.

#### 6.2. Actividades de comercio y servicios según tipo

##### 6.2. Activitats de comerç i servicis segons tipus

	Total	%
<b>Total</b>	<b>734</b>	<b>100,0%</b>
Comercio, Restaurantes y Hospedaje, Reparaciones	211	28,7%
Transporte y Comunicaciones	11	1,5%
Instituciones Financieras, Seguros, Servicios prestados a las empresas y alquileres	390	53,1%
Otros servicios	122	16,6%

Fuente: Impuesto de Actividades Económicas. Oficina de Estadística. Ayuntamiento de València.

Font: Impost d'Activitats Econòmiques. Oficina d'Estadística. Ajuntament de València.

#### 6.3. Actividades profesionales según tipo

##### 6.3. Activitats professionals segons tipus

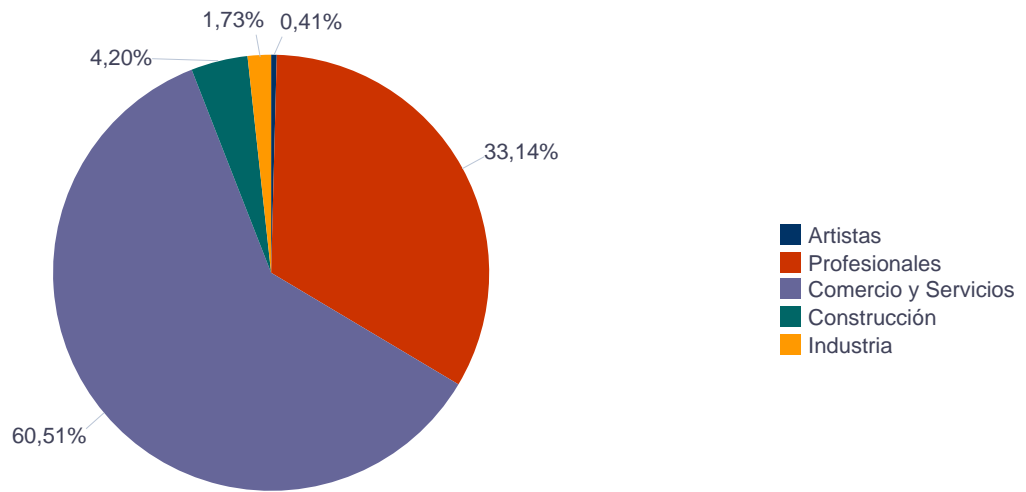
	Total	%
<b>Total</b>	<b>402</b>	<b>100,0%</b>
Profesionales de Agricultura, Ganadería, Caza, Silvicultura y Pesca	2	0,5%
Profesionales de industrias de Aeronáutica, Comunicación y Mecánica de precisión	1	0,2%
Profesionales de otras industrias manufactureras	14	3,5%
Profesionales relacionados con la construcción	50	12,4%
Profesionales relacionados con Comercio y Hostelería	36	9,0%
Profesionales relacionados con actividades Financieras, Jurídicas, Seguros y alquileres	162	40,3%
Profesionales relacionados con Otros servicios	137	34,1%

Fuente: Impuesto de Actividades Económicas. Oficina de Estadística. Ayuntamiento de València.

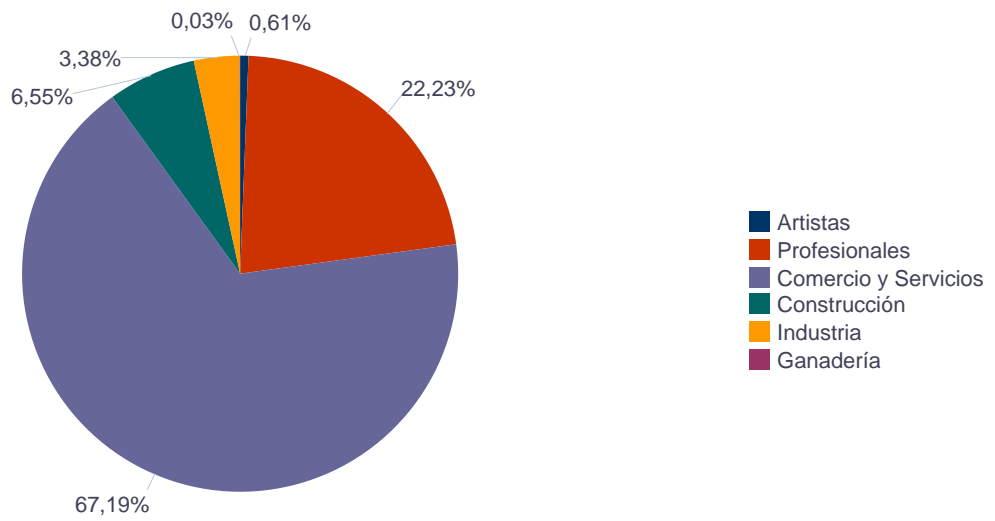
Font: Impost d'Activitats Econòmiques. Oficina d'Estadística. Ajuntament de València.

Actividades económicas del barrio  
Activitats econòmiques del barri





Actividades económicas de la ciudad  
*Activitats econòmiques de la ciutat*



## 7.1. Elecciones Municipales 2015. Barrio 6.3. Jaime Roig

### 7.1. Eleccions Municipals 2015. Barri 6.3. Jaime Roig

Seleccione Año  
2015

#### 7.1.1. Participación en las Elecciones Municipales 2015.

##### 7.1.1. Participació a les Eleccions Municipals 2015.

Censo Electoral	Número de votos en blanco	Número de votos nulos	Número de votos total	Votos a Candidaturas	Abstención
4.911	56	35	3.878	3.787	1.033

Fuente: Ministerio del Interior. Datos Provisionales

Font: Ministeri de l'Interior. Dades Provisionals

#### 7.1.2. Votos a candidaturas en las Elecciones Municipales 2015.

##### 7.1.2. Vots a candidatures a les Eleccions Municipals 2015.

	Total
PARTIDO POPULAR	1.617
CIUDADANOS-PARTIDO DE LA CIUDADANIA	1.072
COMPROMÍS PER VALÈNCIA: COMPROMÍS	438
PARTIDO SOCIALISTA OBRERO ESPAÑOL	246
VALÈNCIA EN COMÚ	135
VOX	96
ESQUERRA UNIDA PAÍS VALENCIÀ-ELS VERDS-ESQUERRA REPUBLICANA PAÍS VALENCIÀ-ALTERNATIVA SOCIALISTA:ACORD CIUTADÀ	66
UNIÓN PROGRESO Y DEMOCRACIA	55
PARTIDO ANIMALISTA CONTRA EL MALTRATO ANIMAL	21
POBLE DEMOCRÀTIC PODEM	9
SOM VALENCIANS	8
ESCAÑOS EN BLANCO	6
LOS VERDES ECOPACIFISTAS, ESQUERRA NACIONALISTA VALENCIANA/ REPÚBLICA VALENCIA - PVE/ JUNTS	6
PARTIDO LIBERTARIO	6
ESPAÑA 2000	2
AVANT	1
MOVIMIENTO SOCIAL REPUBLICANO	1
NEODEMOCRATAS	1
UNITS X VALENCIA	1
PARTIDO COMUNISTA DE LOS PUEBLOS DE ESPAÑA	0

Fuente: Ministerio del Interior. Datos Provisionales

Font: Ministeri de l'Interior. Dades Provisionals

## 7.2. Elecciones Autonómicas 2015. Barrio 6.3. Jaime Roig

### 7.2. Eleccions Autonòmiques 2015. Barri 6.3. Jaime Roig

Seleccione Año  
2015

#### 7.2.1. Participación en las Elecciones Autonómicas 2015.

##### 7.2.1. Participació a les Eleccions Autonòmiques 2015.

Censo Electoral	Número de votos en blanco	Número de votos nulos	Número de votos total	Votos a Candidaturas	Abstención
4.857	51	34	3.840	3.755	1.017

Fuente: Presidencia de la Generalitat Valenciana

Font: Presidència de la Generalitat Valenciana

#### 7.2.2. Votos a candidaturas en las Elecciones Autonómicas 2015.

### 7.2.2. Vots a candidatures a les Eleccions Autonòmiques 2015.

	Total
Partido Popular	1.744
Coalició Compromís: Bloc-Iniciativa-Verds	887
Ciudadanos-Partido de la Ciudadanía	447
Partido Socialista Obrero Español	230
Podemos	170
Vox	109
Esquerra Unida País Valencià-Els Verds-Esquerra Republicana País Valencià-Alternativa Socialista: Acord Ciutadà	56
Unión Progreso y Democracia	53
Partido Animalista contra el Maltrato Animal	16
Som Valencians	7
Escaños en Blanco	5
Partido Libertario	5
Guanyem País Valencià	4
Avant	3
Movimiento Social Republicano	3
Poble Democràtic Podem	3
Recortes Cero	3
Coalició Junts	2
Falange Española de las J.O.N.S.	2
Foro Demócrata	2
Units x València	2
España 2000	1
La Coalición Nacional	1
Partido Comunista de los pueblos de España	0

Fuente: Ministerio del Interior. Datos Provisionales  
Font: Ministeri de l'Interior. Dades Provisionals

## 7.3. Elecciones Generales 2016. Barrio 6.3. Jaime Roig

### 7.3. Eleccions Generals 2016. Barri 6.3. Jaume Roig

Seleccione Año  
2016

#### 7.3.1. Participación en las Elecciones Generales 2016.

#### 7.3.1. Participació a les Eleccions Generals 2016.

Censo Electoral	Número de votos en blanco	Número de votos nulos	Número de votos total	Votos a Candidaturas	Abstención
4.866	21	11	4.167	4.135	699

Fuente: Ministerio del Interior. Datos Provisionales  
Font: Ministeri de l'Interior. Dades Provisionals

#### 7.3.2. Votos a candidaturas en las Elecciones Generales 2016.

#### 7.3.2. Vots a candidatures a les Eleccions Generals 2016.

	Total
PARTIDO POPULAR	2.520
Ciudadanos Partido de la Ciudadanía	744
PODEMOS-COMPROMÍS-EUPV	413
PARTIDO SOCIALISTA OBRERO ESPAÑOL	371
Vox	32
Partido Antitaurino Contra el Maltrato Animal	30
Unión Progreso y Democracia	9
SOM VALENCIANS	6
CIUDADANOS DE CENTRO DEMOCRATICO	5
Falange Española de las JONS	2
PARTIDO LIBERTARIO	1
Partido Comunista de los Pueblos de España	1

	Total
RECORTES CERO-GRUPO VERDE	1
Renovación Política	0

*Fuente: Ministerio del Interior. Datos Provisionales*  
*Font: Ministeri de l'Interior. Dades Provisionals*