

# 1. Padrón a 01/01/2018 . Barrio 6.1. Exposició

## 1. Padró a 01/01/2018 . Barri 6.1. Exposició

### 1.1. Evolución de la población

#### 1.1. Evolució de la població

1991	1996	2008	2009	2010	2011	2012	2013	2014	2015	2016	2017	2018
7.334	7.117	6.908	6.825	6.763	6.691	6.622	6.634	6.580	6.659	6.676	6.702	6.785

Fuente: Padrón Municipal de Habitantes.

Font: Padró Municipal d'Habitants.

### 1.2. Superficie y densidad de población

#### 1.2. Superfície i densitat de població

Personas / Persones	Superficie / Superfície	Densidad de población / Densitat de població
6.785	38,2	177,6

Nota: Superficie en hectáreas.

Fuente: Padrón Municipal de Habitantes. 01/01/2018

Nota: Superfície en hectàrees.

Font: Padró Municipal d'Habitants. 01/01/2018

### 1.3. Población por sexo y edad (grandes grupos)

#### 1.3. Població per sexe i edat (grans grups)

	Total	0-15	16-64	65 y más
<b>Total</b>	<b>6.785</b>	<b>1.036</b>	<b>4.017</b>	<b>1.732</b>
Varones	3.106	512	1.879	715
Mujeres	3.679	524	2.138	1.017

Fuente: Padrón Municipal de Habitantes. 01/01/2018

Font: Padró Municipal d'Habitants. 01/01/2018

### 1.4. Población por sexo y edad (grupos de 5 años)

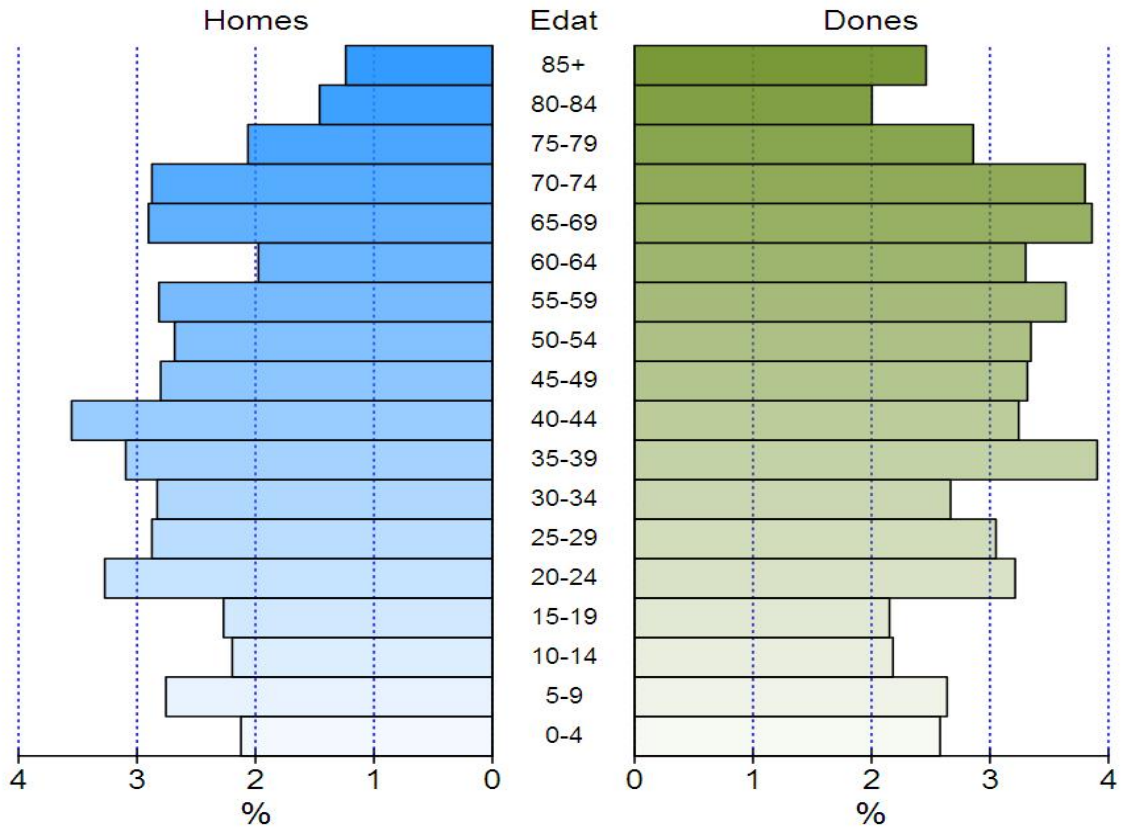
#### 1.4. Població per sexe i edat (grups de 5 anys)

	Total	0-4	5-9	10-14	15-19	20-24	25-29	30-34	35-39	40-44	45-49	50-54	55-59	60-64	65-69	70-74	75-79	80-84	84 y más
<b>Total</b>	<b>6.785</b>	<b>319</b>	<b>366</b>	<b>297</b>	<b>300</b>	<b>440</b>	<b>402</b>	<b>373</b>	<b>475</b>	<b>461</b>	<b>415</b>	<b>409</b>	<b>438</b>	<b>358</b>	<b>459</b>	<b>453</b>	<b>334</b>	<b>235</b>	<b>251</b>
Varones	3.106	144	187	149	154	222	195	192	210	241	190	182	191	134	197	195	140	99	84
Mujeres	3.679	175	179	148	146	218	207	181	265	220	225	227	247	224	262	258	194	136	167

Fuente: Padrón Municipal de Habitantes a 1 de enero de 2018.

Font: Padró Municipal d'Habitants a 1 de gener de 2018

## Estructura d'edat i sexe



### 1.5. Población según lugar de nacimiento y sexo

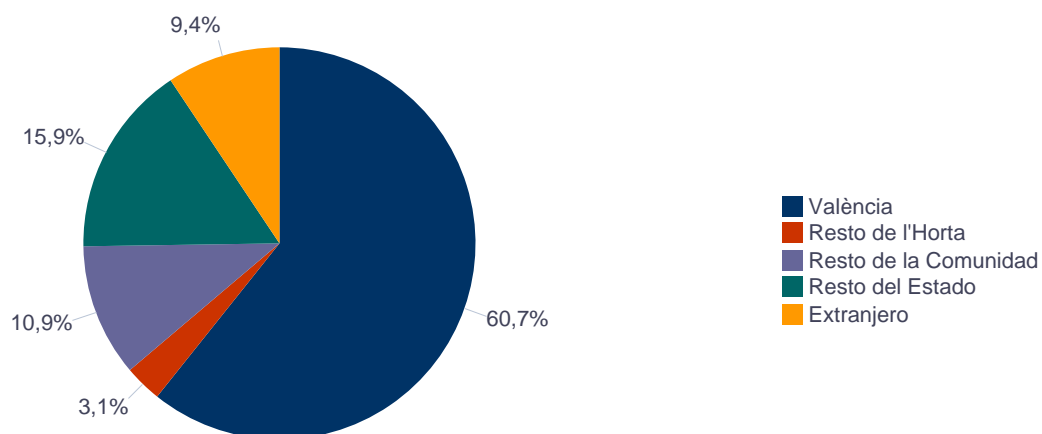
#### 1.5. Població segons lloc de naixement i sexe

	Total	València	Resto de l'Horta	Resto de la Comunidad	Resto del Estado	Extranjero
<b>Total</b>	<b>6.785</b>	<b>3.963</b>	<b>210</b>	<b>835</b>	<b>1.121</b>	<b>656</b>
Varones	3.106	1.886	96	340	493	291
Mujeres	3.679	2.077	114	495	628	365

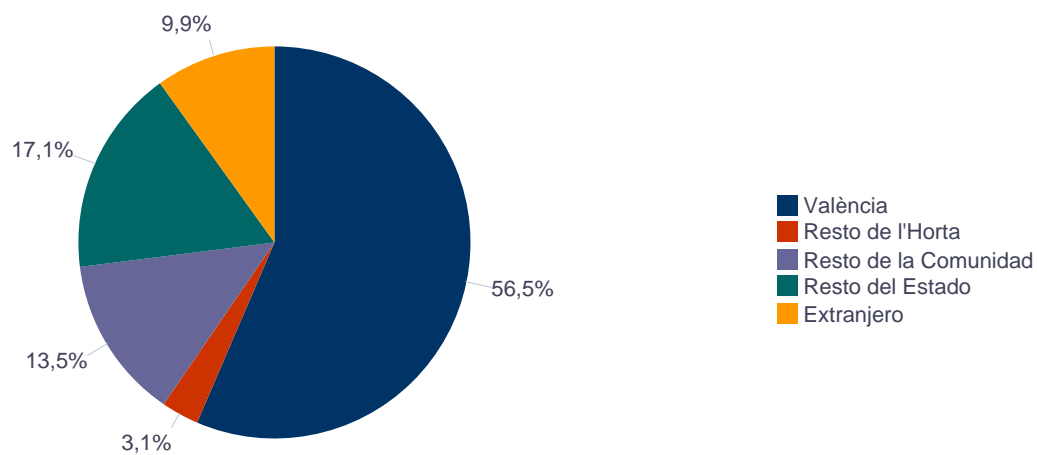
Fuente: Padrón Municipal de Habitantes a 1 de enero de 2018.

Font: Padró Municipal d'Habitants a 1 de gener de 2018

### Varones / Homes



### Mujeres / Dones



### 1.6. Población nacida en la Comunidad fuera de l'horta por comarcas principales 1.6. Població nascuda a la Comunitat fora de l'horta per comarques principals

Comarcas / Comarques	
<b>Total</b>	<b>835</b>
la Ribera Alta	134
la Plana d'Utiel-Requena	25
la Safor	120
els Serrans	23
el Camp de Túria	31
la Costera	36
l'Alacantí	48
la Plana Alta	60
la Ribera Baixa	41
la Vall d'Albaida	38
Resto / Resta	279

Fuente: Padrón Municipal de Habitantes a 1 de enero de 2018.  
Font: Padró Municipal d'Habitants a 1 de gener de 2018

## 1.7. Población nacida en otras comunidades del Estado por comunidades principales

### 1.7. Població nascuda a altres comunitats de l'Estat per comunitats principals

Comunidades / Comunitats	
<b>Total</b>	<b>1.120</b>
Castilla - La Mancha	189
Andalucía	136
Madrid (Comunidad de)	201
Aragón	89
Castilla y León	132
Cataluna	89
Resto	284

Fuente: Padrón Municipal de Habitantes a 1 de enero de 2018.

Font: Padró Municipal d'Habitants a 1 de gener de 2018

## 1.8. Población extranjera según nacionalidad, por continentes

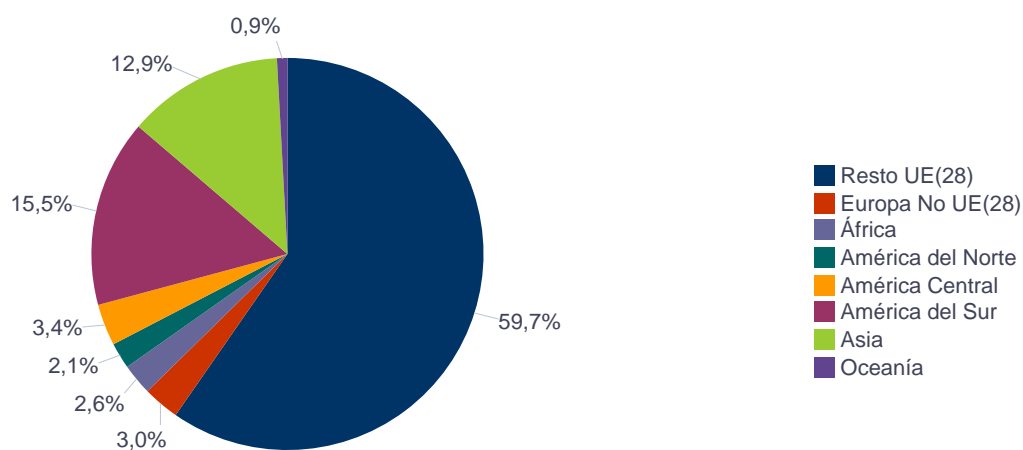
### 1.8. Població estrangera segons nacionalitat, per continents

	Total	Resto UE(28)	Europa No UE(28)	África	América del Norte	América Central	América del Sur	Asia	Oceanía y Otros
<b>Total</b>	<b>489</b>	<b>294</b>	<b>16</b>	<b>13</b>	<b>7</b>	<b>19</b>	<b>77</b>	<b>61</b>	<b>2</b>
Varones	233	139	7	6	5	8	36	30	2
Mujeres	256	155	9	7	2	11	41	31	

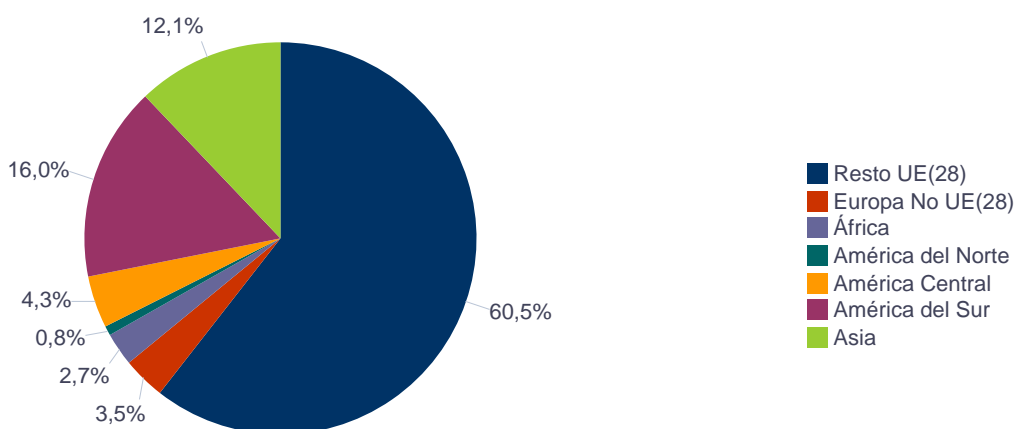
Fuente: Padrón Municipal de Habitantes a 1 de enero de 2018.

Font: Padró Municipal d'Habitants a 1 de gener de 2018

#### Varones / Homes



## Mujeres / Dones



### 1.9. Población según sexo y estudios realizados

#### 1.9. Població segons sexe i estudis realitzats

	Total	No aplicable por ser menor de 18 años	No sabe leer ni escribir	Titulación inferior a graduado escolar	Graduado escolar o equivalente	Bachiller, Formación Profesional de Segundo Grado o Títulos equivalentes o superiores
<b>Total</b>	<b>6.785</b>	<b>1.163</b>	<b>4</b>	<b>311</b>	<b>738</b>	<b>4.569</b>
Varones	3.106	574		98	261	2.173
Mujeres	3.679	589	4	213	477	2.396

Fuente: Padrón Municipal de Habitantes a 1 de enero de 2018.

Font: Padró Municipal d'Habitants a 1 de gener de 2018

### 1.10. Número de hojas y personas

#### 1.10. Nombre de fulls i persones

Total Personas	Personas		Total Hojas	Hojas		Total Media de personas por hoja / Mitjana de persones per full	Media de personas por hoja / Mitjana de persones per full	
	Vivienda familiar	Establecimiento colectivo		Vivienda familiar	Establecimiento colectivo		Vivienda familiar	Establecimiento colectivo
<b>6.785</b>	6.721	64	<b>2.635</b>	2.631	4	<b>2,57</b>	2,55	16,00

Fuente: Padrón Municipal de Habitantes a 1 de enero de 2018.

Font: Padró Municipal d'Habitants a 1 de gener de 2018

### 1.11. Número de hojas familiares según tamaño

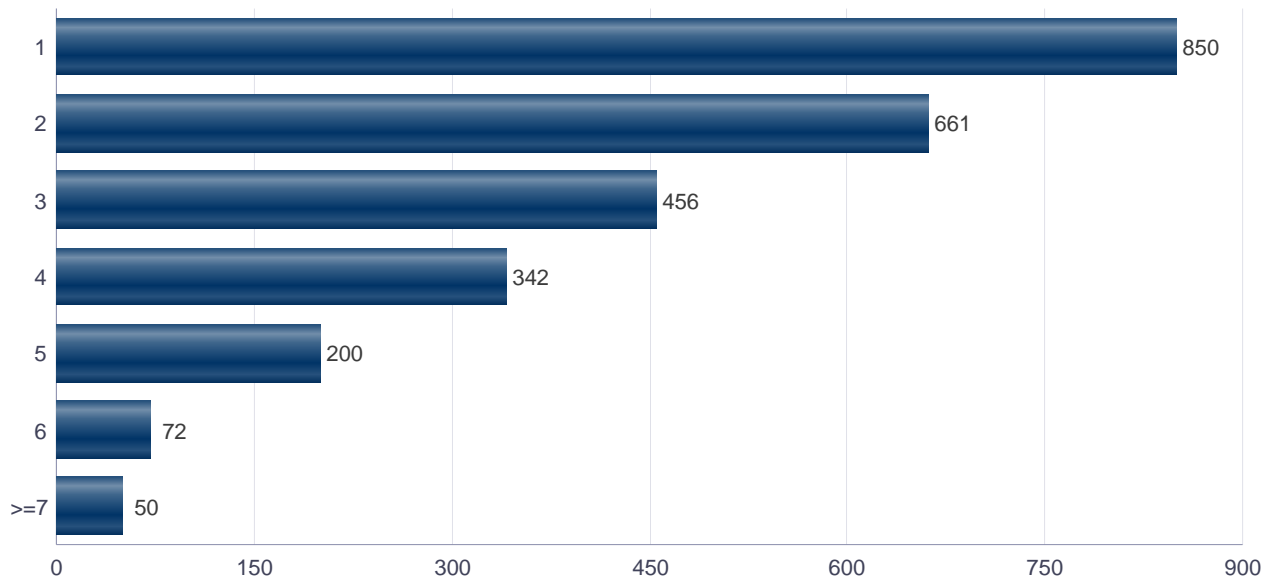
#### 1.11. Nombre de fulls familiars segons grandària

	Hojas familiares / Fulls familiars
<b>Total</b>	<b>2.631</b>
1	850
2	661
3	456
4	342

	Hojas familiares / Fulls familiars
5	200
6	72
>=7	50

Fuente: Padrón Municipal de Habitantes a 1 de enero de 2018.  
Font: Padró Municipal d'Habitants a 1 de gener de 2018

Hojas familiares según tamaño  
Fulls familiars segons grandària

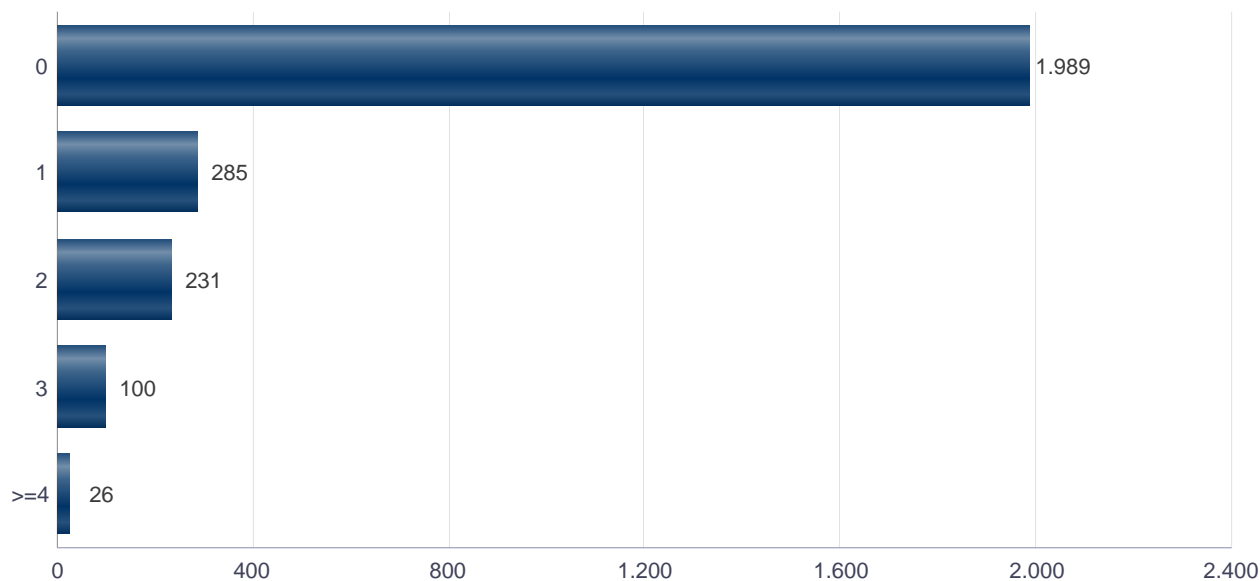


### 1.12. Número de hojas familiares según número de menores de 18 años 1.12. Nombre de fulls familiars segons nombre de menors de 18 anys

Número de menores / Nombre de menors	Hojas familiares / Fulls familiars
<b>Total</b>	<b>2.631</b>
0	1.989
1	285
2	231
3	100
4	17
5	6
6 y más	3

Fuente: Padrón Municipal de Habitantes a 1 de enero de 2018.  
Font: Padró Municipal d'Habitants a 1 de gener de 2018

Hojas familiares según número de menores de 18 años  
Fulls familiars segons nombre de menors de 18 anys



### 1.13. Número de hojas familiares según composición

#### 1.13. Nombre de fulls familiars segons composició

Alguna persona de 0-15	Alguna persona de 16-24	Solamente / Solament de 0-24	Alguna persona de 25-64	Alguna persona >=65	Solamente / Solament >=65	Alguna persona >=80	Solamente / Solament >=80
580	457	52	1.922	1.209	649	403	251

Fuente: Padrón Municipal de Habitantes a 1 de enero de 2018.

Font: Padró Municipal d'Habitants a 1 de gener de 2018

### 1.14. Indicadores demográficos del barrio

#### 1.14. Indicadors demogràfics del barri

Total	
Relación de masculinidad	84,4
Edad media	44,7
Índice de envejecimiento	167,2
Índice de sobre-envejecimiento	14,5
Índice demográfico de dependencia	68,9
Índice de estructura de la población activa	107,5
Índice de reemplazamiento de la población en edad activa	113,0
Razón de progresividad demográfica	87,2
Porcentaje de población extranjera	7,2

Fuente: Padrón Municipal de Habitantes. 01/01/2018

Font: Padró Municipal d'Habitants. 01/01/2018

## 2. Movimientos en Padrón durante 2016 . Barrio 6.1. Exposició

### 2. Moviments al Padró durant 2016 . Barri 6.1. Exposició

#### 2.1. Resumen de movimientos registrados en el Padrón Municipal

#### 2.1. Resum de moviments registrats al Padró Municipal

Alta por inmigración	Alta por nacimiento	Alta por cambio de domicilio	Otras Altas	Total altas	Baja por emigración	Baja por defunción	Baja por cambio de domicilio	Otras Bajas	Total bajas
266	55	306	7	634	165	67	328	47	607

Fuente: Padrón Municipal de Habitantes 2016  
Font: Padró Municipal d'Habitants 2016

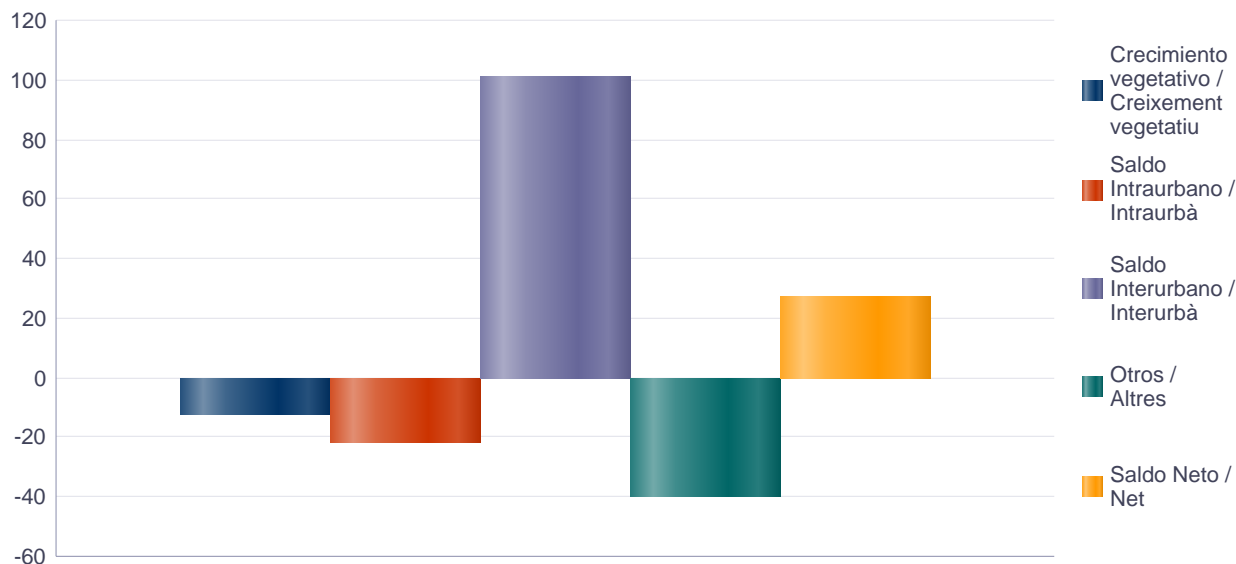
#### 2.1.b Resumen crecimiento vegetativo, saldo intraurbano, saldo interurbano, saldo otros movimientos y saldo neto

#### 2.1.b Resum creixement vegetatiu, saldo intraurbà, saldo interurbà, saldo altres moviments i saldo net

Crecimiento vegetativo / Creixement vegetatiu	Saldo Intraurbano / Intraurbà	Saldo Interurbano / Interurbà	Otros / Altres	Saldo Neto / Net
-12	-22	101	-40	27

Fuente: Padrón Municipal de Habitantes 2016  
Font: Padró Municipal d'Habitants 2016

Saldo de movimientos registrados en el Padrón  
Saldo de moviments registrats al Padró



#### 2.2. Indicadores demográficos

#### 2.2. Indicadors demogràfics

Total	
Tasa bruta de natalidad	8,2



Tasa bruta de inmigración intraurbana	45,7
Tasa bruta de inmigración interurbana	39,8
Tasa bruta de mortalidad	10,0
Tasa bruta de emigración intraurbana	49,0
Tasa bruta de emigración interurbana	24,7
Tasa general de fecundidad	37,9

*Fuente: Padrón Municipal de Habitantes 2016*

*Font: Padró Municipal d'Habitants 2016*

### 3. Censo de Población y Viviendas. Barrio 6.1. Exposició

### 3. Cens de Població i Habitatges. Barri 6.1. Exposició

#### 3.1. Población de 16 y más años en viviendas principales según sexo y relación con la actividad económica

#### 3.1. Població de 16 i més anys en habitatges principals segons sexe i relació amb l'activitat econòmica

	Total	Activos	Ocupados a tiempo completo	Ocupados a tiempo parcial	Parados que han trabajado antes	Parados buscando su primer empleo	Inactivos
Varones	2.155	1.290	965	165	145 *	10 *	865
Mujeres	2.775	1.475	885	285	275	35 *	1.300
Total	4.930	2.765	1.850	450	420	50 *	2.165

Nota: Los datos se presentan redondeados a 0 y 5. Los datos marcados con \* pueden contener errores elevados de muestreo. Aparece el símbolo - en los casos en los que la muestra para ese grupo es menor que un umbral mínimo determinado en función del nivel de protección de la variable.

Fuente: Censo de Población y Viviendas.

Nota: Les dades es presenten arrodonides a 0 i 5. Les dades marcades amb \* poden contenir errors elevats de mostreig. Apareix el símbol - en els casos als quals la mostra per a eixe grup és menor que un llindar mínim determinat en funció del nivell de protecció de la variable.

Font: Cens de Població i Habitatges.

#### 3.2. Población activa de 16 y más años en viviendas principales según sexo y actividad del establecimiento

#### 3.2. Població activa de 16 i més anys en habitatges principals segons sexe i activitat de l'establiment

	Total	Agricultura, ganadería y pesca	Industria	Construcción	Servicios
Varones	1.290	25 *	175	85 *	990
Mujeres	1.475	50 *	75 *	30 *	1.290
Total	2.765	75 *	250	115 *	2.280

Nota: Los datos se presentan redondeados a 0 y 5. Los datos marcados con \* pueden contener errores elevados de muestreo. Aparece el símbolo - en los casos en los que la muestra para ese grupo es menor que un umbral mínimo determinado en función del nivel de protección de la variable.

Fuente: Censo de Población y Viviendas.

Nota: Les dades es presenten arrodonides a 0 i 5. Les dades marcades amb \* poden contenir errors elevats de mostreig. Apareix el símbol - en els casos als quals la mostra per a eixe grup és menor que un llindar mínim determinat en funció del nivell de protecció de la variable.

Font: Cens de Població i Habitatges.

#### 3.3. Población en viviendas principales de 16 y más años activa según profesión

#### 3.3. Població en habitatges principals de 16 i més anys activa segons professió

Total	Ocupaciones militares	Dirección y gerencia	Técnicos y profesionales científicos e intelectuales	Técnicos y profesionales de soporte	Empleados de tipo administrativo	Servicios de restauración, personales, protección y vendedores de los comercios	Trabajadores cualificados en la agricultura, ganadería y pesca	Artesanos y trabajadores cualificados de las industrias manufactureras, la construcción y la minería, excepto operadores de instalaciones y maquinaria	Operadores de instalaciones y maquinaria	Trabajadores no cualificados	Pob. Desocupada que no ha trabajado antes
2.765	25 *	295	1.200	360	350	265	10 *	60 *	45 *	100 *	50 *

Nota: Los datos se presentan redondeados a 0 y 5. Los datos marcados con \* pueden contener errores elevados de muestreo. Aparece el símbolo - en los casos en los que la muestra para ese grupo es menor que un umbral mínimo determinado en función del nivel de protección de la variable.

Fuente: Censo de Población y Viviendas.

Nota: Les dades es presenten arrodonides a 0 i 5. Les dades marcades amb \* poden contenir errors elevats de mostreig. Apareix el símbol - en els casos als quals la mostra per a eixe grup és menor que un llindar mínim determinat en funció del nivell de protecció de la variable.

Font: Cens de Població i Habitatges.

#### 3.4. Población en viviendas principales de 16 y más años activa según sexo y situación profesional

#### 3.4. Població en habitatges principals de 16 i més anys activa segons sexe i situació professional

	Total	Empresario con personal	Empresario sin personal	Empleados fijos o indefinidos	Empleados eventuales	Ayuda familiar	Miembro de cooperativa	Pob. Parada que no ha trabajado antes
Varones	1.290	170	160	815	130 *	0 *	0 *	10 *
Mujeres	1.475	70 *	155	880	315	10 *	0 *	35 *
Total	2.765	245	320	1.700	445	10 *	0 *	50 *

Nota: Los datos se presentan redondeados a 0 y 5. Los datos marcados con \* pueden contener errores elevados de muestreo. Aparece el símbolo - en los casos en los que la muestra para ese grupo es menor que un umbral mínimo determinado en función del nivel de protección de la variable.

Fuente: Censo de Población y Viviendas.

Nota: Les dades es presenten arrodonides a 0 i 5. Les dades marcades amb \* poden contenir errors elevats de mostreig. Apareix el símbol - en els casos als quals la mostra per a eixe grup és menor que un llindar mínim determinat en funció del nivell de protecció de la variable.

Font: Cens de Població i Habitatges.

#### 3.5. Población en viviendas principales según estado civil y sexo

#### 3.5. Població en habitatges principals segons estat civil i sexe

	Total	Solteros	Casados	Viudos	Separados	Divorciados
Varones	2.570	1.215	1.135	90 *	50 *	80 *
Mujeres	3.195	1.375	1.220	360	95 *	145
Total	5.760	2.590	2.355	445	145	225

Nota: Los datos se presentan redondeados a 0 y 5. Los datos marcados con \* pueden contener errores elevados de muestreo. Aparece el símbolo - en los casos en los que la muestra para ese grupo es menor que un umbral mínimo determinado en función del nivel de protección de la variable.

Fuente: Censo de Población y Viviendas.

Nota: Les dades es presenten arrodonides a 0 i 5. Les dades marcades amb \* poden contenir errors elevats de mostreig. Apareix el símbol - en els casos als quals la mostra per a eixe grup és menor que un llindar mínim determinat en funció del nivell de protecció de la variable.

Font: Cens de Població i Habitatges.

**3.6. Mujeres en viviendas principales de 16 y más años según descendencia**  
**3.6. Dones en habitatges principals de 16 i més anys segons descendència**

Total	Sin hijos/as	Con hijos/as	1 hijo/a	2 hijos/as	3 hijos/as	4 o más hijos/as
2.775	1.075	1.700	295	830	360	220

*Nota: Los datos se presentan redondeados a 0 y 5. Los datos marcados con \* pueden contener errores elevados de muestreo. Aparece el símbolo - en los casos en los que la muestra para ese grupo es menor que un umbral mínimo determinado en función del nivel de protección de la variable.*

*Fuente: Censo de Población y Viviendas.*

*Nota: Les dades es presenten arrodonides a 0 i 5. Les dades marcades amb \* poden contenir errors elevats de mostreig. Apareix el símbol - en els casos als quals la mostra per a eixe grup és menor que un llindar mínim determinat en funció del nivell de protecció de la variable.*

*Font: Cens de Població i Habitatges.*

## 4. Parque de vehículos. 2018 . Barrio 6.1. Exposició

### 4. Parc de vehicles. 2018 . Barri 6.1. Exposició

#### 4.1. Vehículos según tipo

##### 4.1. Vehicles segons tipus

	Vehículos / Vehicles	%
<b>Total</b>	<b>4.681</b>	<b>100,0%</b>
Turismo	3.497	74,7%
Camión	97	2,1%
Tractor	67	1,4%
Remolque	49	1,0%
Motocicleta	763	16,3%
Ciclomotor	208	4,4%

Fuente: Impuesto de Vehículos de Tracción Mecánica a 01/01/2018.  
Font: Impost de Vehicles de Tracció Mecànica a 01/01/2018.

#### 4.2. Turismos según potencia

##### 4.2. Turismes segons potència

	Turismos / Turismes
<b>Total</b>	<b>3.497</b>
Menos de 8 CV	135
De 8 a 11,99 CV	1.353
De 12 a 15,99 CV	1.504
De 16 CV a 19,99 CV	368
De 20 CV y más	137

Fuente: Impuesto de Vehículos de Tracción Mecánica a 01/01/2018.  
Font: Impost de Vehicles de Tracció Mecànica a 01/01/2018.

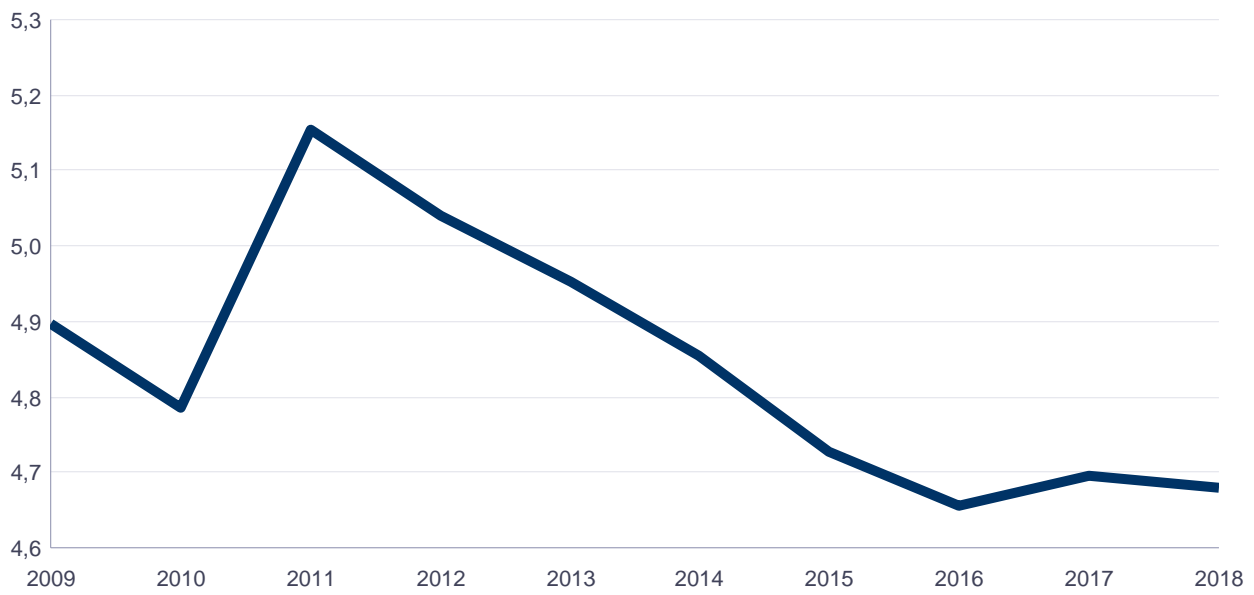
#### 4.3. Turismos según tipo de propietario

##### 4.3. Turismes segons tipus de propietari

	Turismos / Turismes
<b>Total</b>	<b>3.497</b>
Particulares	3.255
Empresas y organizaciones	242

Fuente: Impuesto de Vehículos de Tracción Mecánica a 01/01/2018.  
Font: Impost de Vehicles de Tracció Mecànica a 01/01/2018.

Evolución de Vehículos  
Evolució de Vehicles



## 5. Catastro Inmobiliario Urbano a 01/01/2016 . Barrio 6.1. Exposició

### 5. Cadastre Immobiliari Urbà a 01/01/2016 . Barri 6.1. Exposició

#### 5.1. Viviendas según el año de antigüedad

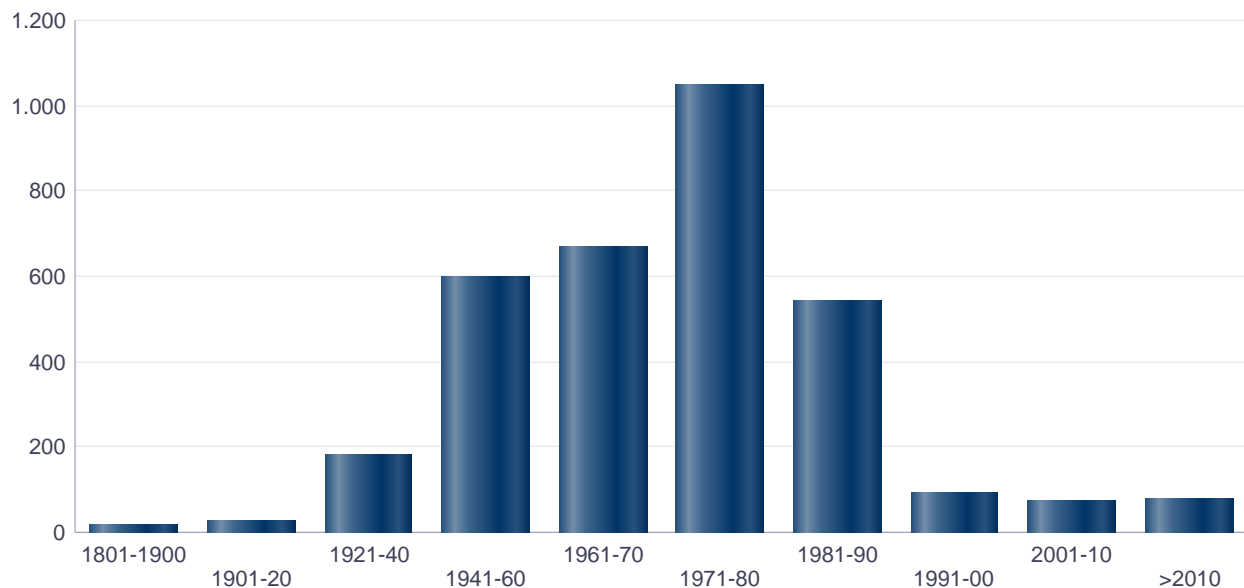
##### 5.1. Habitatges segons any d'antiguitat

Total	1801-1900	1901-20	1921-40	1941-60	1961-70	1971-80	1981-90	1991-00	2001-10	>2010
<b>3.338</b>	21	28	184	600	667	1.048	541	95	74	80

Fuente: Catastro de Bienes Inmuebles

Font: Cadastre de Béns Immobles

Viviendas según el año de antigüedad  
Habitatges segons any d'antiguitat



#### 5.2. Viviendas construidas después de 1800 según superficie construida

##### 5.2. Habitatges construïts després de 1800 segons superfície construïda

Total	<=60 m²	61-80 m²	81-100 m²	101-120 m²	121-150 m²	151-200 m²	>200 m²	Sup. construida media (m²)
<b>3.338</b>	150	392	695	274	782	719	326	131,53

Fuente: Catastro de Bienes Inmuebles

Font: Cadastre de Béns Immobles

#### 5.3. Viviendas construidas después de 1800 según valor catastral (en miles de euros)

##### 5.3. Habitatges construïts després de 1800 segons valor cadastral (en milers d'euros)

Total	<=12	12-18	18-24	24-30	30-36	36-48	48-60	60-72	>72	No consta
<b>3.338</b>	20	85	282	563	269	269	318	525	1.006	1

Fuente: Catastro de Bienes Inmuebles

Font: Cadastre de Béns Immobles

#### 5.4. Valores catastrales medios (suelo, construcción y total) para las viviendas posteriores a 1800

#### **5.4. Valors cadastrals mitjans (sòl, construcció i total) per als habitatges posteriors a 1800**

Valor del suelo	Valor de la construcció	Valor total	Valor por m <sup>2</sup>
31.189,08€	28.653,84€	59.842,92€	454,99€

*Fuente: Catastro de Bienes Inmuebles*

*Font: Cadastre de Béns Immobles*

#### **5.5. Superficie total de los aparcamientos y superficie por vivienda y turismo**

#### **5.5. Superfície total dels aparcaments i superfície per habitatge i turisme**

Superficie total aparcamientos (m <sup>2</sup> )	Superficie aparcamiento por vivienda	Superficie aparcamiento por turismo
95.134	28,5	27,04

*Fuente: Catastro de Bienes Inmuebles*

*Font: Cadastre de Béns Immobles*

## 6. Censo de actividades económicas. 2018. Barrio 6.1. Exposició

### 6. Cens d'activitats econòmiques. 2018. Barri 6.1. Exposició

#### 6.1. Actividades industriales según tipo

##### 6.1. Activitats industrials segons tipus

	Total	%
<b>Total</b>	<b>39</b>	<b>100,0%</b>
Energía y agua	11	28,2%
Industrias transformadoras de los metales. Mecánica de precisión	5	12,8%
Otras industrias manufactureras	23	59,0%

Fuente: Impuesto de Actividades Económicas. Oficina de Estadística. Ayuntamiento de València.

Font: Impost d'Activitats Econòmiques. Oficina d'Estadística. Ajuntament de València.

#### 6.2. Actividades de comercio y servicios según tipo

##### 6.2. Activitats de comerç i servicis segons tipus

	Total	%
<b>Total</b>	<b>997</b>	<b>100,0%</b>
Comercio, Restaurantes y Hospedaje, Reparaciones	282	28,3%
Transporte y Comunicaciones	21	2,1%
Instituciones Financieras, Seguros, Servicios prestados a las empresas y alquileres	466	46,7%
Otros servicios	228	22,9%

Fuente: Impuesto de Actividades Económicas. Oficina de Estadística. Ayuntamiento de València.

Font: Impost d'Activitats Econòmiques. Oficina d'Estadística. Ajuntament de València.

#### 6.3. Actividades profesionales según tipo

##### 6.3. Activitats professionals segons tipus

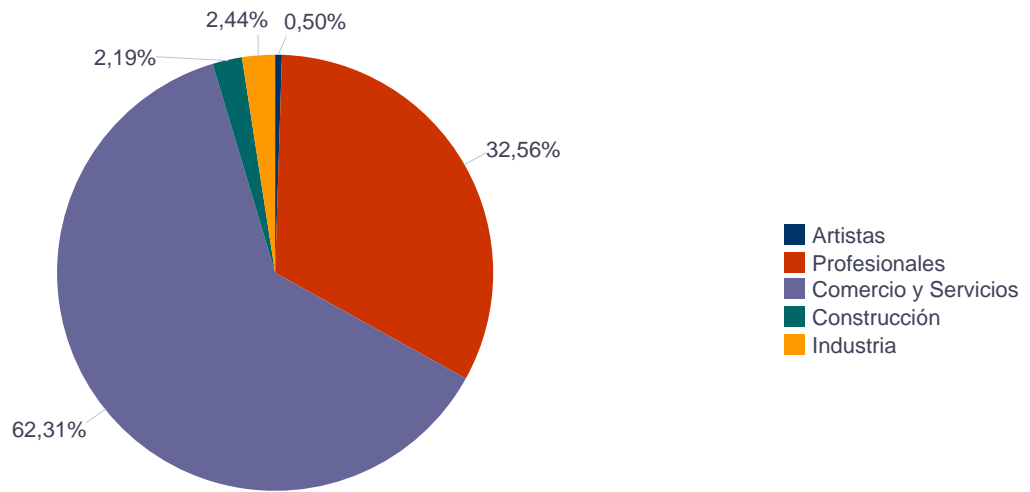
	Total	%
<b>Total</b>	<b>521</b>	<b>100,0%</b>
Profesionales de Agricultura, Ganadería, Caza, Silvicultura y Pesca	3	0,6%
Profesionales de actividades propias de Energía y agua, Minería e Industria química	1	0,2%
Profesionales de industrias de Aeronáutica, Comunicación y Mecánica de precisión	1	0,2%
Profesionales de otras industrias manufactureras	6	1,2%
Profesionales relacionados con la construcción	57	10,9%
Profesionales relacionados con Comercio y Hostelería	38	7,3%
Profesionales relacionados con actividades Financieras, Jurídicas, Seguros y alquileres	208	39,9%
Profesionales relacionados con Otros servicios	207	39,7%

Fuente: Impuesto de Actividades Económicas. Oficina de Estadística. Ayuntamiento de València.

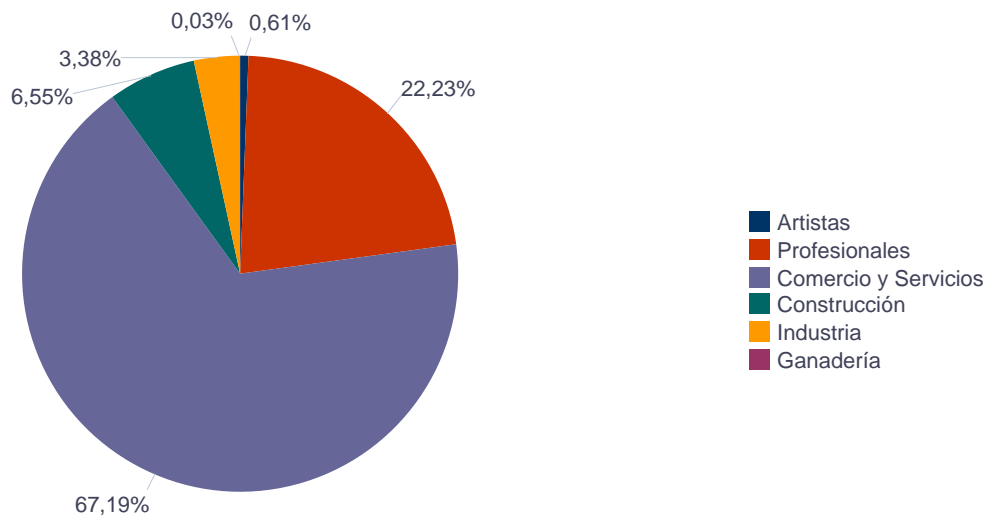
Font: Impost d'Activitats Econòmiques. Oficina d'Estadística. Ajuntament de València.

Actividades económicas del barrio  
Activitats econòmiques del barri





Actividades económicas de la ciudad  
*Activitats econòmiques de la ciutat*



## 7.1. Elecciones Municipales 2015. Barrio 6.1. Exposició

### 7.1. Eleccions Municipals 2015. Barri 6.1. Exposició

Seleccione Año  
2015

#### 7.1.1. Participación en las Elecciones Municipales 2015.

##### 7.1.1. Participació a les Eleccions Municipals 2015.

Censo Electoral	Número de votos en blanco	Número de votos nulos	Número de votos total	Votos a Candidaturas	Abstención
5.226	44	26	4.097	4.027	1.129

Fuente: Ministerio del Interior. Datos Provisionales  
Font: Ministeri de l'Interior. Dades Provisionals

#### 7.1.2. Votos a candidaturas en las Elecciones Municipales 2015.

##### 7.1.2. Vots a candidatures a les Eleccions Municipals 2015.

	Total
PARTIDO POPULAR	1.870
CIUDADANOS-PARTIDO DE LA CIUDADANIA	1.071
COMPROMÍS PER VALÈNCIA: COMPROMÍS	444
PARTIDO SOCIALISTA OBRERO ESPAÑOL	249
VALÈNCIA EN COMÚ	114
ESQUERRA UNIDA PAÍS VALENCIÀ-ELS VERDS-ESQUERRA REPUBLICANA PAÍS VALENCIÀ-ALTERNATIVA SOCIALISTA:ACORD CIUTADÀ	89
VOX	77
UNIÓN PROGRESO Y DEMOCRACIA	53
PARTIDO ANIMALISTA CONTRA EL MALTRATO ANIMAL	26
SOM VALENCIANS	10
POBLE DEMOCRÀTIC PODEM	9
ESPAÑA 2000	4
PARTIDO LIBERTARIO	4
ESCAÑOS EN BLANCO	3
LOS VERDES ECOPACIFISTAS, ESQUERRA NACIONALISTA VALENCIANA/ REPÚBLICA VALENCIA - PVE/ JUNTS	3
MOVIMIENTO SOCIAL REPUBLICANO	1
AVANT	0
NEODEMOCRATAS	0
PARTIDO COMUNISTA DE LOS PUEBLOS DE ESPAÑA	0
UNITS X VALENCIA	0

Fuente: Ministerio del Interior. Datos Provisionales  
Font: Ministeri de l'Interior. Dades Provisionals

## 7.2. Elecciones Autonómicas 2015. Barrio 6.1. Exposició

### 7.2. Eleccions Autonòmiques 2015. Barri 6.1. Exposició

Seleccione Año  
2015

#### 7.2.1. Participación en las Elecciones Autonómicas 2015.

##### 7.2.1. Participació a les Eleccions Autonòmiques 2015.

Censo Electoral	Número de votos en blanco	Número de votos nulos	Número de votos total	Votos a Candidaturas	Abstención
5.192	51	25	4.076	4.000	1.116

Fuente: Presidencia de la Generalitat Valenciana  
Font: Presidència de la Generalitat Valenciana

#### 7.2.2. Votos a candidaturas en las Elecciones Autonómicas 2015.

### 7.2.2. Vots a candidatures a les Eleccions Autonòmiques 2015.

	Total
Partido Popular	1.923
Coalició Compromís: Bloc-Iniciativa-Verds	937
Ciudadanos-Partido de la Ciudadanía	447
Partido Socialista Obrero Español	227
Podemos	154
Vox	96
Esquerra Unida País Valencià-Els Verds-Esquerra Republicana País Valencià-Alternativa Socialista: Acord Ciutadà	83
Unión Progreso y Democracia	50
Partido Animalista contra el Maltrato Animal	25
Som Valencians	14
Falange Española de las J.O.N.S.	9
Escaños en Blanco	6
Partido Libertario	6
Poble Democràtic Podem	4
Coalició Junts	3
La Coalición Nacional	3
Movimiento Social Republicano	3
Avant	2
España 2000	2
Foro Demócrata	2
Guanyem País Valencià	2
Recortes Cero	2
Partido Comunista de los pueblos de España	0
Units x València	0

Fuente: Ministerio del Interior. Datos Provisionales  
Font: Ministeri de l'Interior. Dades Provisionals

### 7.3. Elecciones Generales 2016. Barrio 6.1. Exposició 7.3. Eleccions Generals 2016. Barri 6.1. Exposició

Seleccione Año  
2016

#### 7.3.1. Participación en las Elecciones Generales 2016. 7.3.1. Participació a les Eleccions Generals 2016.

Censo Electoral	Número de votos en blanco	Número de votos nulos	Número de votos total	Votos a Candidaturas	Abstención
5.187	15	15	4.395	4.365	792

Fuente: Ministerio del Interior. Datos Provisionales  
Font: Ministeri de l'Interior. Dades Provisionals

#### 7.3.2. Votos a candidaturas en las Elecciones Generales 2016. 7.3.2. Vots a candidatures a les Eleccions Generals 2016.

	Total
PARTIDO POPULAR	2.725
Ciudadanos Partido de la Ciudadanía	782
PODEMOS-COMPROMÍS-EUPV	440
PARTIDO SOCIALISTA OBRERO ESPAÑOL	332
Partido Antitaurino Contra el Maltrato Animal	29
Vox	21
Unión Progreso y Democracia	10
CIUDADANOS DE CENTRO DEMOCRATICO	9
SOM VALENCIANS	7
Falange Española de las JONS	4
PARTIDO LIBERTARIO	4
RECORTES CERO-GRUPO VERDE	2

	Total
Partido Comunista de los Pueblos de España	0
Renovación Política	0

*Fuente: Ministerio del Interior. Datos Provisionales*  
*Font: Ministeri de l'Interior. Dades Provisionals*