

1. Padrón a 01/01/2018 . Barrio 4.2. les Tendetes

1. Padró a 01/01/2018 . Barri 4.2. les Tendetes

1.1. Evolución de la población

1.1. Evolució de la població

1991	1996	2008	2009	2010	2011	2012	2013	2014	2015	2016	2017	2018
6.176	5.673	5.650	5.703	5.687	5.488	5.398	5.285	5.220	5.207	5.193	5.205	5.263

Fuente: Padrón Municipal de Habitantes.

Font: Padró Municipal d'Habitants.

1.2. Superficie y densidad de población

1.2. Superfície i densitat de població

Personas / Persones	Superficie / Superfície	Densidad de población / Densitat de població
5.263	25,8	204,0

Nota: Superficie en hectáreas.

Fuente: Padrón Municipal de Habitantes. 01/01/2018

Nota: Superfície en hectàrees.

Font: Padró Municipal d'Habitants. 01/01/2018

1.3. Población por sexo y edad (grandes grupos)

1.3. Població per sexe i edat (grans grups)

	Total	0-15	16-64	65 y más
Total	5.263	592	3.387	1.284
Varones	2.435	297	1.605	533
Mujeres	2.828	295	1.782	751

Fuente: Padrón Municipal de Habitantes. 01/01/2018

Font: Padró Municipal d'Habitants. 01/01/2018

1.4. Población por sexo y edad (grupos de 5 años)

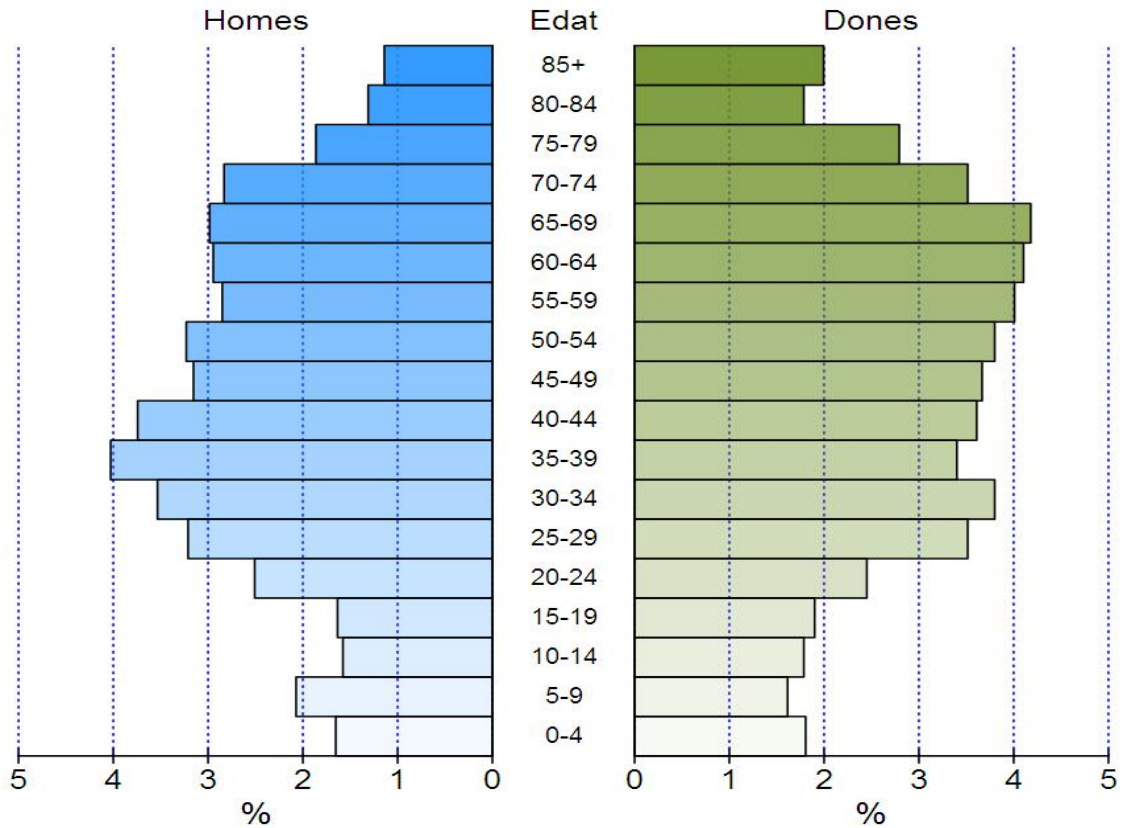
1.4. Població per sexe i edat (grups de 5 anys)

	Total	0-4	5-9	10-14	15-19	20-24	25-29	30-34	35-39	40-44	45-49	50-54	55-59	60-64	65-69	70-74	75-79	80-84	84 y más
Total	5.263	182	194	177	186	261	354	386	391	387	359	370	361	371	377	334	245	163	165
Varones	2.435	87	109	83	86	132	169	186	212	197	166	170	150	155	157	149	98	69	60
Mujeres	2.828	95	85	94	100	129	185	200	179	190	193	200	211	216	220	185	147	94	105

Fuente: Padrón Municipal de Habitantes a 1 de enero de 2018.

Font: Padró Municipal d'Habitants a 1 de gener de 2018

Estructura d'edat i sexe



1.5. Población según lugar de nacimiento y sexo

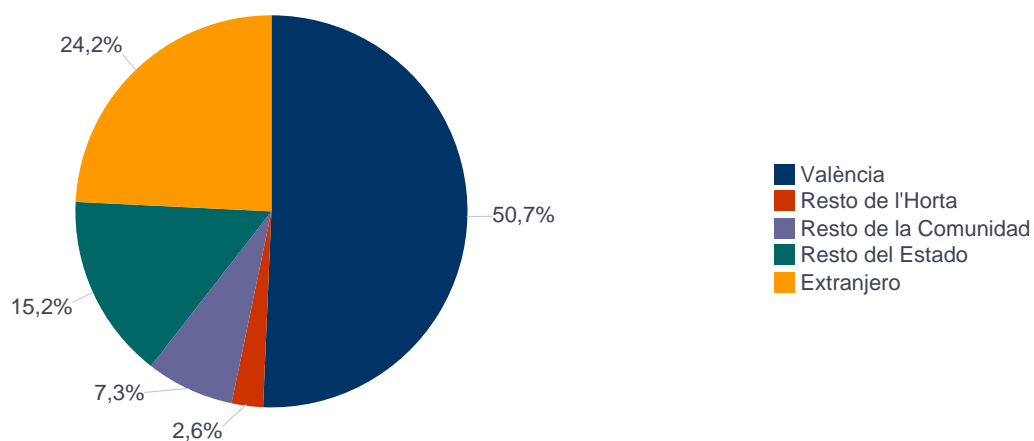
1.5. Població segons lloc de naixement i sexe

	Total	València	Resto de l'Horta	Resto de la Comunidad	Resto del Estado	Extranjero
Total	5.263	2.449	122	445	929	1.318
Varones	2.435	1.234	63	177	371	590
Mujeres	2.828	1.215	59	268	558	728

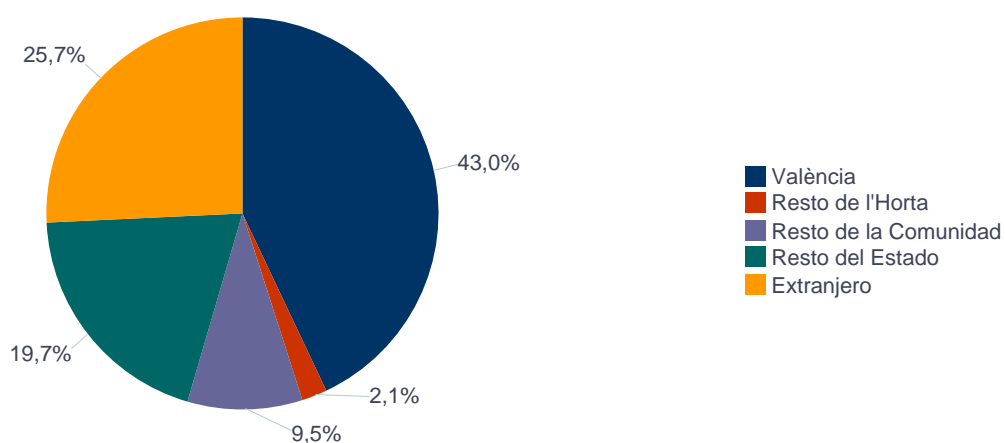
Fuente: Padrón Municipal de Habitantes a 1 de enero de 2018.

Font: Padró Municipal d'Habitants a 1 de gener de 2018

Varones / Homes



Mujeres / Dones



1.6. Población nacida en la Comunidad fuera de l'horta por comarcas principales 1.6. Població nascuda a la Comunitat fora de l'horta per comarques principals

Comarcas / Comarques	
Total	445
la Ribera Alta	56
la Plana d'Utiel-Requena	48
la Safor	20
els Serrans	53
el Camp de Túria	31
la Costera	29
l'Alacantí	12
la Plana Alta	8
la Ribera Baixa	7
la Vall d'Albaida	21
Resto / Resta	160

Fuente: Padrón Municipal de Habitantes a 1 de enero de 2018.
Font: Padró Municipal d'Habitants a 1 de gener de 2018

1.7. Población nacida en otras comunidades del Estado por comunidades principales

1.7. Població nascuda a altres comunitats de l'Estat per comunitats principals

Comunidades / Comunitats	
Total	926
Castilla - La Mancha	303
Andalucía	143
Madrid (Comunidad de)	96
Aragón	100
Castilla y León	82
Cataluna	55
Resto	147

Fuente: Padrón Municipal de Habitantes a 1 de enero de 2018.

Font: Padró Municipal d'Habitants a 1 de gener de 2018

1.8. Población extranjera según nacionalidad, por continentes

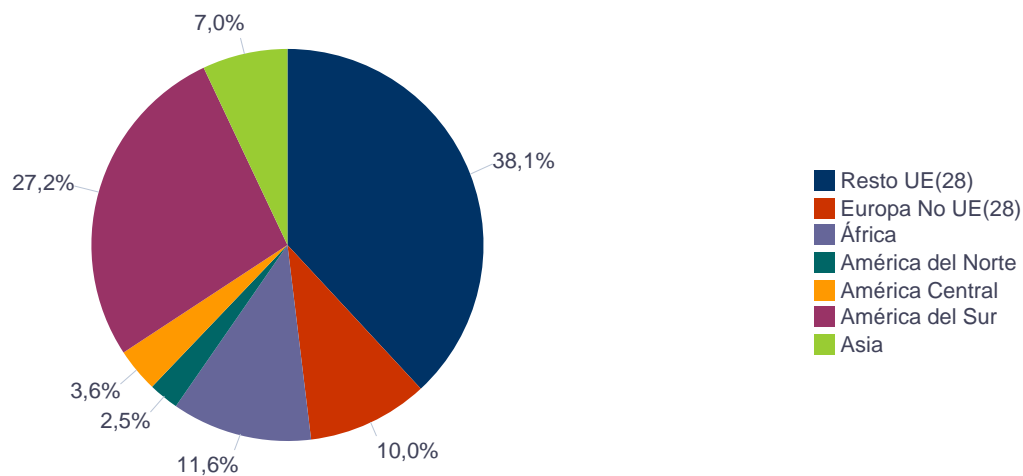
1.8. Població estrangera segons nacionalitat, per continents

	Total	Resto UE(28)	Europa No UE(28)	África	América del Norte	América Central	América del Sur	Asia
Total	944	337	127	75	19	53	262	71
Varones	441	168	44	51	11	16	120	31
Mujeres	503	169	83	24	8	37	142	40

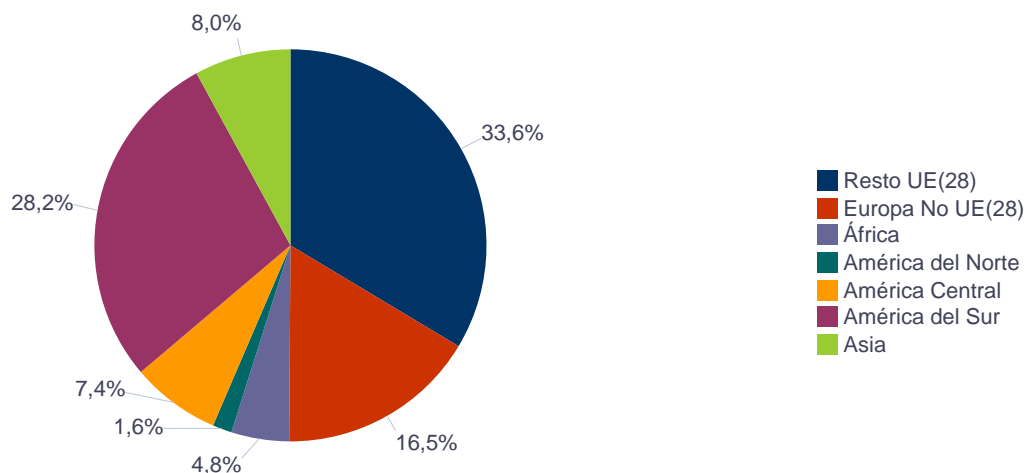
Fuente: Padrón Municipal de Habitantes a 1 de enero de 2018.

Font: Padró Municipal d'Habitants a 1 de gener de 2018

Varones / Homes



Mujeres / Dones



1.9. Población según sexo y estudios realizados

1.9. Població segons sexe i estudis realitzats

	Total	No aplicable por ser menor de 18 años	No sabe leer ni escribir	Titulación inferior a graduado escolar	Graduado escolar o equivalente	Bachiller, Formación Profesional de Segundo Grado o Títulos equivalentes o superiores
Total	5.263	654	11	858	1.390	2.350
Varones	2.435	326	2	360	644	1.103
Mujeres	2.828	328	9	498	746	1.247

Fuente: Padrón Municipal de Habitantes a 1 de enero de 2018.

Font: Padró Municipal d'Habitants a 1 de gener de 2018

1.10. Número de hojas y personas

1.10. Nombre de fulls i persones

Total Personas	Personas		Total Hojas	Hojas		Total Media de personas por hoja / Mitjana de persones per full	Media de personas por hoja / Mitjana de persones per full	
	Vivienda familiar	Establecimiento colectivo		Vivienda familiar	Establecimiento colectivo		Vivienda familiar	Establecimiento colectivo
5.263	5.248	15	2.294	2.292	2	2,29	2,29	7,50

Fuente: Padrón Municipal de Habitantes a 1 de enero de 2018.

Font: Padró Municipal d'Habitants a 1 de gener de 2018

1.11. Número de hojas familiares según tamaño

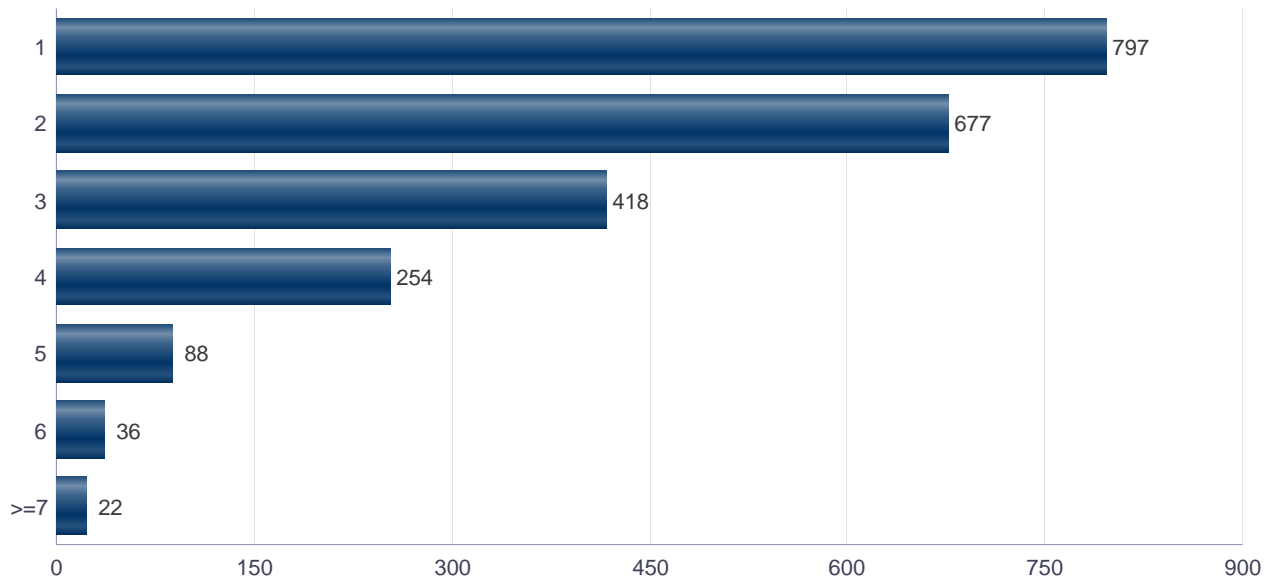
1.11. Nombre de fulls familiars segons grandària

	Hojas familiares / Fulls familiars
Total	2.292
1	797
2	677
3	418
4	254

	Hojas familiares / Fulls familiars
5	88
6	36
>=7	22

Fuente: Padrón Municipal de Habitantes a 1 de enero de 2018.
Font: Padró Municipal d'Habitants a 1 de gener de 2018

Hojas familiares según tamaño
Fulls familiars segons grandària

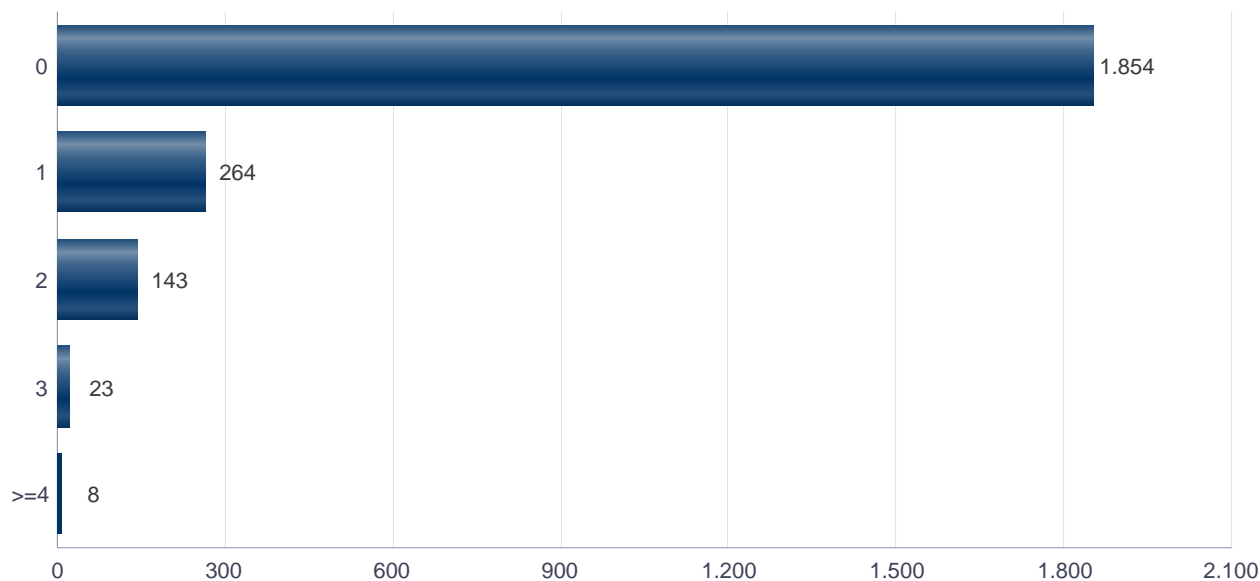


1.12. Número de hojas familiares según número de menores de 18 años 1.12. Nombre de fulls familiars segons nombre de menors de 18 anys

Número de menores / Nombre de menors	Hojas familiares / Fulls familiars
Total	2.292
0	1.854
1	264
2	143
3	23
4	6
5	1
6 y más	1

Fuente: Padrón Municipal de Habitantes a 1 de enero de 2018.
Font: Padró Municipal d'Habitants a 1 de gener de 2018

Hojas familiares según número de menores de 18 años
Fulls familiars segons nombre de menors de 18 anys



1.13. Número de hojas familiares según composición

1.13. Nombre de fulls familiars segons composició

Alguna persona de 0-15	Alguna persona de 16-24	Solamente / Solament de 0-24	Alguna persona de 25-64	Alguna persona >=65	Solamente / Solament >=65	Alguna persona >=80	Solamente / Solament >=80
406	321	25	1.707	928	551	280	203

Fuente: Padrón Municipal de Habitantes a 1 de enero de 2018.

Font: Padró Municipal d'Habitants a 1 de gener de 2018

1.14. Indicadores demográficos del barrio

1.14. Indicadors demogràfics del barri

Total	
Relación de masculinidad	86,1
Edad media	46,3
Índice de envejecimiento	216,9
Índice de sobre-envejecimiento	12,9
Índice demográfico de dependencia	55,4
Índice de estructura de la población activa	120,1
Índice de reemplazamiento de la población en edad activa	202,7
Razón de progresividad demográfica	93,8
Porcentaje de población extranjera	17,9

Fuente: Padrón Municipal de Habitantes. 01/01/2018

Font: Padró Municipal d'Habitants. 01/01/2018

2. Movimientos en Padrón durante 2016 . Barrio 4.2. les Tendetes

2. Moviments al Padró durant 2016 . Barri 4.2. les Tendetes

2.1. Resumen de movimientos registrados en el Padrón Municipal

2.1. Resum de moviments registrats al Padró Municipal

Alta por inmigración	Alta por nacimiento	Alta por cambio de domicilio	Otras Altas	Total altas	Baja por emigración	Baja por defunción	Baja por cambio de domicilio	Otras Bajas	Total bajas
295	46	258	12	611	151	52	278	120	601

Fuente: Padrón Municipal de Habitantes 2016
Font: Padró Municipal d'Habitants 2016

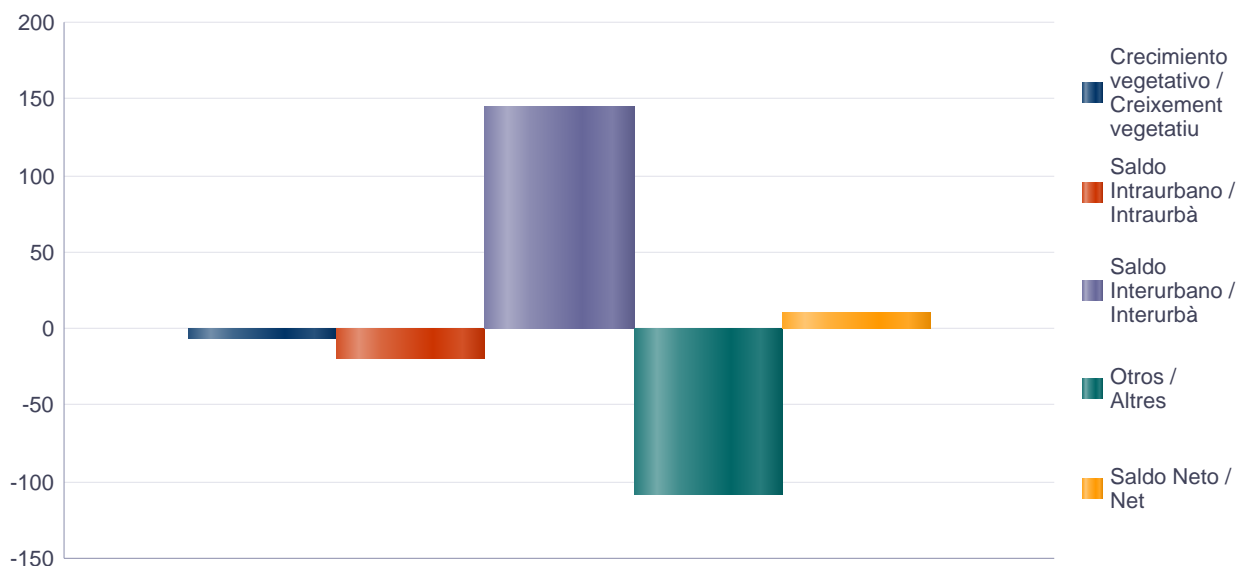
2.1.b Resumen crecimiento vegetativo, saldo intraurbano, saldo interurbano, saldo otros movimientos y saldo neto

2.1.b Resum creixement vegetatiu, saldo intraurbà, saldo interurbà, saldo altres moviments i saldo net

Crecimiento vegetativo / Creixement vegetatiu	Saldo Intraurbano / Intraurbà	Saldo Interurbano / Interurbà	Otros / Altres	Saldo Neto / Net
-6	-20	144	-108	10

Fuente: Padrón Municipal de Habitantes 2016
Font: Padró Municipal d'Habitants 2016

Saldo de movimientos registrados en el Padrón
Saldo de moviments registrats al Padró



2.2. Indicadores demográficos

2.2. Indicadors demogràfics

Total	
Tasa bruta de natalidad	8,8

Tasa bruta de inmigración intraurbana	49,6
Tasa bruta de inmigración interurbana	56,7
Tasa bruta de mortalidad	10,0
Tasa bruta de emigración intraurbana	53,5
Tasa bruta de emigración interurbana	29,0
Tasa general de fecundidad	39,8

Fuente: Padrón Municipal de Habitantes 2016

Font: Padró Municipal d'Habitants 2016

3. Censo de Población y Viviendas. Barrio 4.2. les Tendetes

3. Cens de Població i Habitatges. Barri 4.2. les Tendetes

3.1. Población de 16 y más años en viviendas principales según sexo y relación con la actividad económica

3.1. Població de 16 i més anys en habitatges principals segons sexe i relació amb l'activitat econòmica

	Total	Activos	Ocupados a tiempo completo	Ocupados a tiempo parcial	Parados que han trabajado antes	Parados buscando su primer empleo	Inactivos
Varones	2.145	1.190	700	105 *	325	60 *	960
Mujeres	2.725	1.330	810	200	295	25 *	1.395
Total	4.875	2.520	1.515	305	615	85 *	2.355

Nota: Los datos se presentan redondeados a 0 y 5. Los datos marcados con * pueden contener errores elevados de muestreo. Aparece el símbolo - en los casos en los que la muestra para ese grupo es menor que un umbral mínimo determinado en función del nivel de protección de la variable.

Fuente: Censo de Población y Viviendas.

Nota: Les dades es presenten arrodonides a 0 i 5. Les dades marcades amb * poden contenir errors elevats de mostreig. Apareix el símbol - en els casos als quals la mostra per a eixe grup és menor que un llindar mínim determinat en funció del nivell de protecció de la variable.

Font: Cens de Població i Habitatges.

3.2. Población activa de 16 y más años en viviendas principales según sexo y actividad del establecimiento

3.2. Població activa de 16 i més anys en habitatges principals segons sexe i activitat de l'establiment

	Total	Agricultura, ganadería y pesca	Industria	Construcción	Servicios
Varones	1.190	30 *	170	220	710
Mujeres	1.330	50 *	95 *	10 *	1.145
Total	2.520	80 *	265	235	1.855

Nota: Los datos se presentan redondeados a 0 y 5. Los datos marcados con * pueden contener errores elevados de muestreo. Aparece el símbolo - en los casos en los que la muestra para ese grupo es menor que un umbral mínimo determinado en función del nivel de protección de la variable.

Fuente: Censo de Población y Viviendas.

Nota: Les dades es presenten arrodonides a 0 i 5. Les dades marcades amb * poden contenir errors elevats de mostreig. Apareix el símbol - en els casos als quals la mostra per a eixe grup és menor que un llindar mínim determinat en funció del nivell de protecció de la variable.

Font: Cens de Població i Habitatges.

3.3. Población en viviendas principales de 16 y más años activa según profesión

3.3. Població en habitatges principals de 16 i més anys activa segons professió

Total	Ocupaciones militares	Dirección y gerencia	Técnicos y profesionales científicos e intelectuales	Técnicos y profesionales de soporte	Empleados de tipo administrativo	Servicios de restauración, personales, protección y vendedores de los comercios	Trabajadores cualificados en la agricultura, ganadería y pesca	Artesanos y trabajadores cualificados de las industrias manufactureras, la construcción y la minería, excepto operadores de instalaciones y maquinaria	Operadores de instalaciones y maquinaria	Trabajadores no cualificados	Pob. Desocupada que no ha trabajado antes
2.520	55 *	65 *	385	200	460	510	40 *	395	110 *	220	85 *

Nota: Los datos se presentan redondeados a 0 y 5. Los datos marcados con * pueden contener errores elevados de muestreo. Aparece el símbolo - en los casos en los que la muestra para ese grupo es menor que un umbral mínimo determinado en función del nivel de protección de la variable.

Fuente: Censo de Población y Viviendas.

Nota: Les dades es presenten arrodonides a 0 i 5. Les dades marcades amb * poden contenir errors elevats de mostreig. Apareix el símbol - en els casos als quals la mostra per a eixe grup és menor que un llindar mínim determinat en funció del nivell de protecció de la variable.

Font: Cens de Població i Habitatges.

3.4. Población en viviendas principales de 16 y más años activa según sexo y situación profesional

3.4. Població en habitatges principals de 16 i més anys activa segons sexe i situació professional

	Total	Empresario con personal	Empresario sin personal	Empleados fijos o indefinidos	Empleados eventuales	Ayuda familiar	Miembro de cooperativa	Pob. Parada que no ha trabajado antes
Varones	1.190	45 *	140 *	700	250	0 *	0 *	60 *
Mujeres	1.330	45 *	40 *	965	245	10 *	0 *	25 *
Total	2.520	90 *	175	1.660	495	10 *	0 *	85 *

Nota: Los datos se presentan redondeados a 0 y 5. Los datos marcados con * pueden contener errores elevados de muestreo. Aparece el símbolo - en los casos en los que la muestra para ese grupo es menor que un umbral mínimo determinado en función del nivel de protección de la variable.

Fuente: Censo de Población y Viviendas.

Nota: Les dades es presenten arrodonides a 0 i 5. Les dades marcades amb * poden contenir errors elevats de mostreig. Apareix el símbol - en els casos als quals la mostra per a eixe grup és menor que un llindar mínim determinat en funció del nivell de protecció de la variable.

Font: Cens de Població i Habitatges.

3.5. Población en viviendas principales según estado civil y sexo

3.5. Població en habitatges principals segons estat civil i sexe

	Total	Solteros	Casados	Viudos	Separados	Divorciados
Varones	2.650	1.160	1.275	120 *	65 *	30 *
Mujeres	3.100	1.270	1.265	330	115 *	115 *
Total	5.750	2.430	2.540	455	180	145

Nota: Los datos se presentan redondeados a 0 y 5. Los datos marcados con * pueden contener errores elevados de muestreo. Aparece el símbolo - en los casos en los que la muestra para ese grupo es menor que un umbral mínimo determinado en función del nivel de protección de la variable.

Fuente: Censo de Población y Viviendas.

Nota: Les dades es presenten arrodonides a 0 i 5. Les dades marcades amb * poden contenir errors elevats de mostreig. Apareix el símbol - en els casos als quals la mostra per a eixe grup és menor que un llindar mínim determinat en funció del nivell de protecció de la variable.

Font: Cens de Població i Habitatges.

3.6. Mujeres en viviendas principales de 16 y más años según descendencia
3.6. Dones en habitatges principals de 16 i més anys segons descendència

Total	Sin hijos/as	Con hijos/as	1 hijo/a	2 hijos/as	3 hijos/as	4 o más hijos/as
2.725	965	1.760	530	615	420	195

*Nota: Los datos se presentan redondeados a 0 y 5. Los datos marcados con * pueden contener errores elevados de muestreo. Aparece el símbolo - en los casos en los que la muestra para ese grupo es menor que un umbral mínimo determinado en función del nivel de protección de la variable.*

Fuente: Censo de Población y Viviendas.

*Nota: Les dades es presenten arrodonides a 0 i 5. Les dades marcades amb * poden contenir errors elevats de mostreig. Apareix el símbol - en els casos als quals la mostra per a eixe grup és menor que un llindar mínim determinat en funció del nivell de protecció de la variable.*

Font: Cens de Població i Habitatges.

4. Parque de vehículos. 2018 . Barrio 4.2. les Tendetes

4. Parc de vehicles. 2018 . Barri 4.2. les Tendetes

4.1. Vehículos según tipo

4.1. Vehicles segons tipus

	Vehículos / Vehicles	%
Total	2.921	100,0%
Turismo	2.285	78,2%
Autobús	31	1,1%
Camión	107	3,7%
Tractor	19	0,7%
Remolque	11	0,4%
Motocicleta	340	11,6%
Ciclomotor	128	4,4%

Fuente: Impuesto de Vehículos de Tracción Mecánica a 01/01/2018.

Font: Impost de Vehicles de Tracció Mecànica a 01/01/2018.

4.2. Turismos según potencia

4.2. Turismes segons potència

	Turismos / Turismes
Total	2.285
Menos de 8 CV	89
De 8 a 11,99 CV	1.151
De 12 a 15,99 CV	911
De 16 CV a 19,99 CV	115
De 20 CV y más	19

Fuente: Impuesto de Vehículos de Tracción Mecánica a 01/01/2018.

Font: Impost de Vehicles de Tracció Mecànica a 01/01/2018.

4.3. Turismos según tipo de propietario

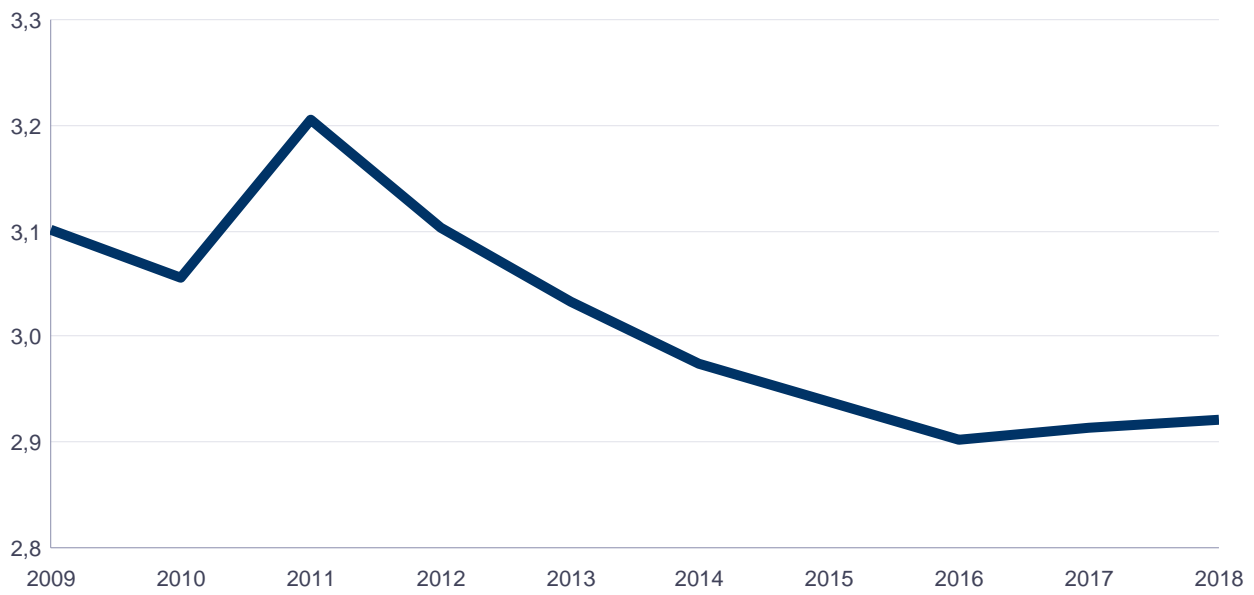
4.3. Turismes segons tipus de propietari

	Turismos / Turismes
Total	2.285
Particulares	2.209
Empresas y organizaciones	76

Fuente: Impuesto de Vehículos de Tracción Mecánica a 01/01/2018.

Font: Impost de Vehicles de Tracció Mecànica a 01/01/2018.

Evolución de Vehículos
Evolució de Vehicles



5. Catastro Inmobiliario Urbano a 01/01/2016 . Barrio 4.2. les Tendetes

5. Cadastre Immobiliari Urbà a 01/01/2016 . Barri 4.2. les Tendetes

5.1. Viviendas según el año de antigüedad

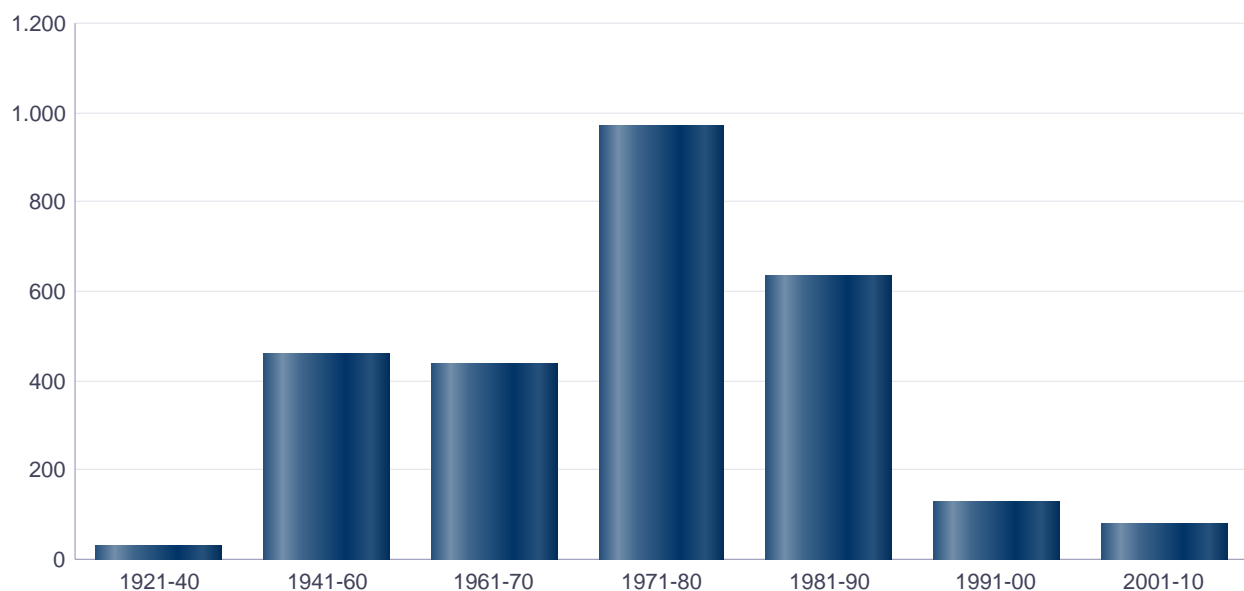
5.1. Habitatges segons any d'antiguitat

Total	1921-40	1941-60	1961-70	1971-80	1981-90	1991-00	2001-10
2.743	30	462	437	967	636	129	82

Fuente: Catastro de Bienes Inmuebles

Font: Cadastre de Béns Immobles

Viviendas según el año de antigüedad
Habitatges segons any d'antiguitat



5.2. Viviendas construidas después de 1800 según superficie construida

5.2. Habitatges construïts després de 1800 segons superfície construïda

Total	<=60 m²	61-80 m²	81-100 m²	101-120 m²	121-150 m²	151-200 m²	>200 m²	Sup. construida media (m²)
2.743	162	1.082	583	504	336	69	7	89,44

Fuente: Catastro de Bienes Inmuebles

Font: Cadastre de Béns Immobles

5.3. Viviendas construidas después de 1800 según valor catastral (en miles de euros)

5.3. Habitatges construïts després de 1800 segons valor cadastral (en milers d'euros)

Total	<=12	12-18	18-24	24-30	30-36	36-48	48-60	60-72	>72	No consta
2.743	906	422	288	199	372	393	122	34	6	1

Fuente: Catastro de Bienes Inmuebles

Font: Cadastre de Béns Immobles

5.4. Valores catastrales medios (suelo, construcción y total) para las viviendas posteriores a 1800

5.4. Valors cadastrals mitjans (sòl, construcció i total) per als habitatges posteriors a 1800

Valor del suelo	Valor de la construcció	Valor total	Valor por m ²
9.563,14€	13.561,32€	23.111,49€	258,49€

Fuente: Catastro de Bienes Inmuebles

Font: Cadastre de Béns Immobles

5.5. Superficie total de los aparcamientos y superficie por vivienda y turismo

5.5. Superfície total dels aparcaments i superfície per habitatge i turisme

Superficie total aparcamientos (m ²)	Superficie aparcamiento por vivienda	Superficie aparcamiento por turismo
35.838	13,07	15,79

Fuente: Catastro de Bienes Inmuebles

Font: Cadastre de Béns Immobles

6. Censo de actividades económicas. 2018. Barrio 4.2. les Tendetes

6. Cens d'activitats econòmiques. 2018. Barri 4.2. les Tendetes

6.1. Actividades industriales según tipo

6.1. Activitats industrials segons tipus

	Total	%
Total	17	100,0%
Energía y agua	1	5,9%
Industrias transformadoras de los metales. Mecánica de precisión	1	5,9%
Otras industrias manufactureras	15	88,2%

Fuente: Impuesto de Actividades Económicas. Oficina de Estadística. Ayuntamiento de València.

Font: Impost d'Activitats Econòmiques. Oficina d'Estadística. Ajuntament de València.

6.2. Actividades de comercio y servicios según tipo

6.2. Activitats de comerç i servicis segons tipus

	Total	%
Total	336	100,0%
Comercio, Restaurantes y Hospedaje, Reparaciones	133	39,6%
Transporte y Comunicaciones	40	11,9%
Instituciones Financieras, Seguros, Servicios prestados a las empresas y alquileres	97	28,9%
Otros servicios	66	19,6%

Fuente: Impuesto de Actividades Económicas. Oficina de Estadística. Ayuntamiento de València.

Font: Impost d'Activitats Econòmiques. Oficina d'Estadística. Ajuntament de València.

6.3. Actividades profesionales según tipo

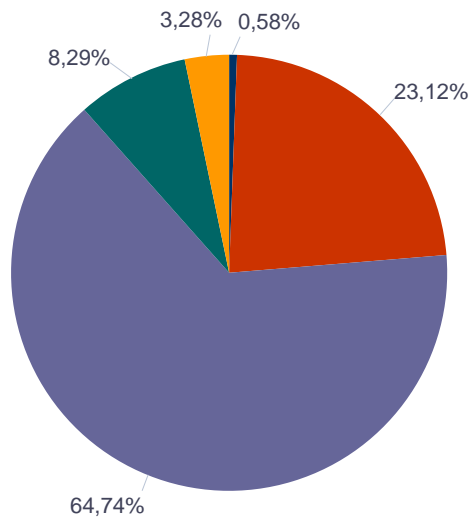
6.3. Activitats professionals segons tipus

	Total	%
Total	120	100,0%
Profesionales de otras industrias manufactureras	3	2,5%
Profesionales relacionados con la construcción	10	8,3%
Profesionales relacionados con Comercio y Hostelería	15	12,5%
Profesionales relacionados con actividades Financieras, Jurídicas, Seguros y alquileres	47	39,2%
Profesionales relacionados con Otros servicios	45	37,5%

Fuente: Impuesto de Actividades Económicas. Oficina de Estadística. Ayuntamiento de València.

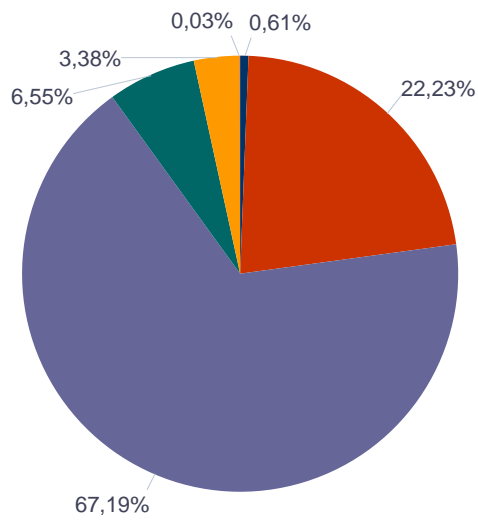
Font: Impost d'Activitats Econòmiques. Oficina d'Estadística. Ajuntament de València.

Actividades económicas del barrio
Activitats econòmiques del barri



- Artistas
- Profesionales
- Comercio y Servicios
- Construcción
- Industria

Actividades económicas de la ciudad
Activitats econòmiques de la ciutat



- Artistas
- Profesionales
- Comercio y Servicios
- Construcción
- Industria
- Ganadería

7.1. Elecciones Municipales 2015. Barrio 4.2. les Tendetes

7.1. Eleccions Municipals 2015. Barri 4.2. les Tendetes

Seleccione Año
2015

7.1.1. Participación en las Elecciones Municipales 2015.

7.1.1. Participació a les Eleccions Municipals 2015.

Censo Electoral	Número de votos en blanco	Número de votos nulos	Número de votos total	Votos a Candidaturas	Abstención
3.866	13	29	2.779	2.737	1.087

Fuente: Ministerio del Interior. Datos Provisionales

Font: Ministeri de l'Interior. Dades Provisionals

7.1.2. Votos a candidaturas en las Elecciones Municipales 2015.

7.1.2. Vots a candidatures a les Eleccions Municipals 2015.

	Total
COMPROMÍS PER VALÈNCIA: COMPROMÍS	696
PARTIDO POPULAR	690
PARTIDO SOCIALISTA OBRERO ESPAÑOL	401
CIUDADANOS-PARTIDO DE LA CIUDADANIA	363
VALÈNCIA EN COMÚ	294
ESQUERRA UNIDA PAÍS VALENCIÀ-ELS VERDS-ESQUERRA REPUBLICANA PAÍS VALENCIÀ-ALTERNATIVA SOCIALISTA:ACORD CIUTADÀ	157
UNIÓN PROGRESO Y DEMOCRACIA	37
PARTIDO ANIMALISTA CONTRA EL MALTRATO ANIMAL	31
POBLE DEMOCRÀTIC PODEM	21
VOX	11
ESCAÑOS EN BLANCO	7
SOM VALENCIANS	7
ESPAÑA 2000	5
PARTIDO COMUNISTA DE LOS PUEBLOS DE ESPAÑA	4
AVANT	3
LOS VERDES ECOPACIFISTAS, ESQUERRA NACIONALISTA VALENCIANA/ REPÚBLICA VALENCIA - PVE/ JUNTS	3
MOVIMIENTO SOCIAL REPUBLICANO	3
UNITS X VALENCIA	3
NEODEMOCRATAS	1
PARTIDO LIBERTARIO	0

Fuente: Ministerio del Interior. Datos Provisionales

Font: Ministeri de l'Interior. Dades Provisionals

7.2. Elecciones Autonómicas 2015. Barrio 4.2. les Tendetes

7.2. Eleccions Autonòmiques 2015. Barri 4.2. les Tendetes

Seleccione Año
2015

7.2.1. Participación en las Elecciones Autonómicas 2015.

7.2.1. Participació a les Eleccions Autonòmiques 2015.

Censo Electoral	Número de votos en blanco	Número de votos nulos	Número de votos total	Votos a Candidaturas	Abstención
3.829	15	26	2.766	2.725	1.063

Fuente: Presidencia de la Generalitat Valenciana

Font: Presidència de la Generalitat Valenciana

7.2.2. Votos a candidaturas en las Elecciones Autonómicas 2015.

7.2.2. Vots a candidatures a les Eleccions Autonòmiques 2015.

	Total
Ciudadanos-Partido de la Ciudadanía	721
Partido Popular	689
Partido Socialista Obrero Español	357
Podemos	350
Coalició Compromís: Bloc-Iniciativa-Verds	331
Esquerra Unida País Valencià-Els Verds-Esquerra Republicana País Valencià-Alternativa Socialista: Acord Ciutadà	146
Unión Progreso y Democracia	39
Partido Animalista contra el Maltrato Animal	21
Guanyem País Valencià	15
Vox	13
Som Valencians	12
Falange Española de las J.O.N.S.	6
Avant	5
Poble Democràtic Podem	5
Escaños en Blanco	4
España 2000	4
Partido Comunista de los pueblos de España	3
Units x València	2
Coalició Junts	1
Recortes Cero	1
Foro Demócrata	0
La Coalición Nacional	0
Movimiento Social Republicano	0
Partido Libertario	0

Fuente: Ministerio del Interior. Datos Provisionales
Font: Ministeri de l'Interior. Dades Provisionals

7.3. Elecciones Generales 2016. Barrio 4.2. les Tendetes 7.3. Eleccions Generals 2016. Barri 4.2. les Tendetes

Seleccione Año
2016

7.3.1. Participación en las Elecciones Generales 2016.

7.3.1. Participació a les Eleccions Generals 2016.

Censo Electoral	Número de votos en blanco	Número de votos nulos	Número de votos total	Votos a Candidaturas	Abstención
3.817	13	21	2.970	2.936	847

Fuente: Ministerio del Interior. Datos Provisionales
Font: Ministeri de l'Interior. Dades Provisionals

7.3.2. Votos a candidaturas en las Elecciones Generales 2016.

7.3.2. Vots a candidatures a les Eleccions Generals 2016.

	Total
PARTIDO POPULAR	999
PODEMOS-COMPROMÍS-EUPV	933
PARTIDO SOCIALISTA OBRERO ESPAÑOL	537
Ciudadanos Partido de la Ciudadanía	390
Partido Antitaurino Contra el Maltrato Animal	36
RECORTES CERO-GRUPO VERDE	10
SOM VALENCIANS	10
CIUDADANOS DE CENTRO DEMOCRATICO	7
Unión Progreso y Democracia	6
Vox	4
Falange Española de las JONS	2

	Total
Partido Comunista de los Pueblos de España	1
Renovación Política	1
PARTIDO LIBERTARIO	0

Fuente: Ministerio del Interior. Datos Provisionales
Font: Ministeri de l'Interior. Dades Provisionals