

1. Padrón a 01/01/2018 . Barrio 11.5. Natzaret

1. Padró a 01/01/2018 . Barri 11.5. Natzaret

1.1. Evolución de la población

1.1. Evolució de la població

1991	1996	2008	2009	2010	2011	2012	2013	2014	2015	2016	2017	2018
6.749	6.466	6.903	7.030	6.881	6.726	6.526	6.331	6.155	6.060	6.034	5.953	6.072

Fuente: Padrón Municipal de Habitantes.

Font: Padró Municipal d'Habitants.

1.2. Superficie y densidad de población

1.2. Superfície i densitat de població

Personas / Persones	Superficie / Superfície	Densidad de población / Densitat de població
6.072	91,7	66,2

Nota: Superficie en hectáreas.

Fuente: Padrón Municipal de Habitantes. 01/01/2018

Nota: Superfície en hectàrees.

Font: Padró Municipal d'Habitants. 01/01/2018

1.3. Población por sexo y edad (grandes grupos)

1.3. Població per sexe i edat (grans grups)

	Total	0-15	16-64	65 i més
Total	6.072	1.010	3.874	1.188
Homes	3.006	517	2.003	486
Dones	3.066	493	1.871	702

Fuente: Padrón Municipal de Habitantes. 01/01/2018

Font: Padró Municipal d'Habitants. 01/01/2018

1.4. Población por sexo y edad (grupos de 5 años)

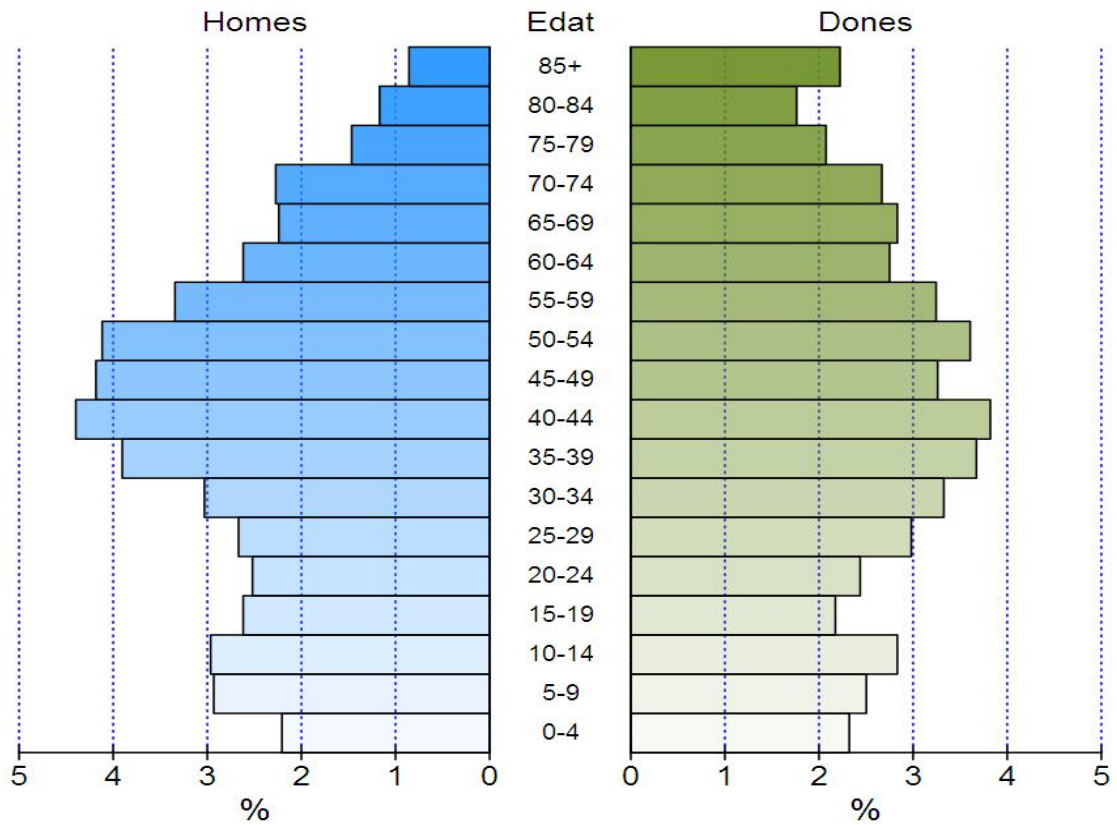
1.4. Població per sexe i edat (grups de 5 anys)

	Total	0-4	5-9	10-14	15-19	20-24	25-29	30-34	35-39	40-44	45-49	50-54	55-59	60-64	65-69	70-74	75-79	80-84	84 i més
Total	6.072	275	330	352	291	301	343	386	460	499	452	469	400	326	308	300	215	178	187
Homes	3.006	134	178	180	159	153	162	184	237	267	254	250	203	159	136	138	89	71	52
Dones	3.066	141	152	172	132	148	181	202	223	232	198	219	197	167	172	162	126	107	135

Fuente: Padrón Municipal de Habitantes a 1 de enero de 2018.

Font: Padró Municipal d'Habitants a 1 de gener de 2018

Estructura d'edat i sexe



1.5. Población según lugar de nacimiento y sexo

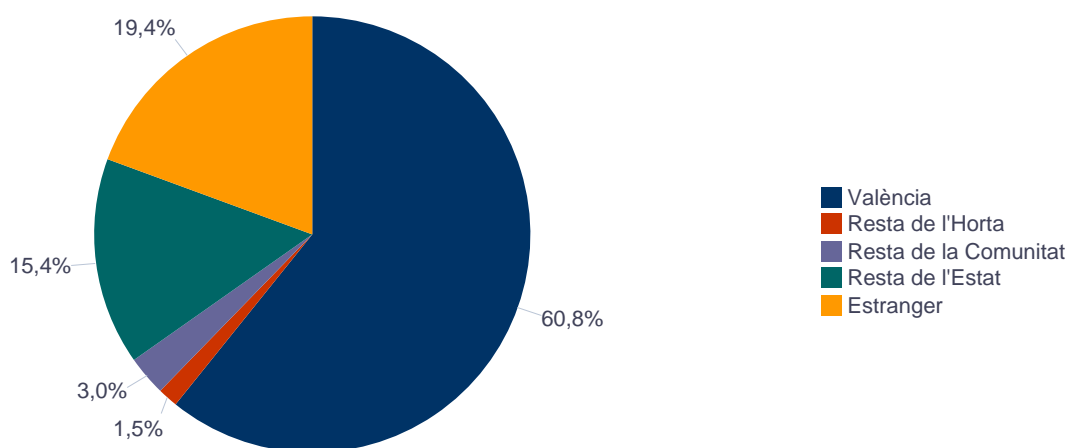
1.5. Població segons lloc de naixement i sexe

	Total	València	Resta de l'Horta	Resta de la Comunitat	Resta de l'Estat	Estranger
Total	6.072	3.663	82	192	1.021	1.114
Homes	3.006	1.827	45	89	462	583
Dones	3.066	1.836	37	103	559	531

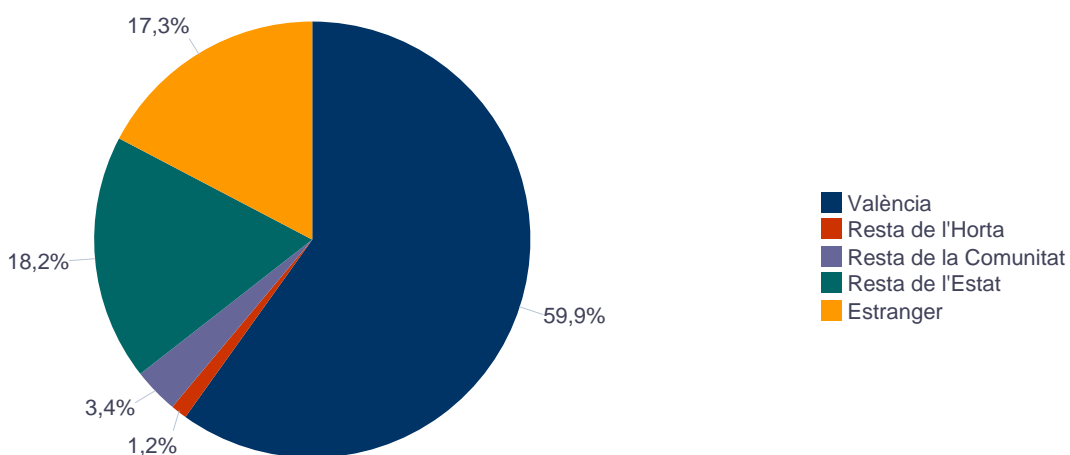
Fuente: Padrón Municipal de Habitantes a 1 de enero de 2018.

Font: Padró Municipal d'Habitants a 1 de gener de 2018

Varones / Homes



Mujeres / Dones



1.6. Población nacida en la Comunidad fuera de l'horta por comarcas principales

1.6. Població nascuda a la Comunitat fora de l'horta per comarques principals

Comarcas / Comarques	
Total	192
la Ribera Alta	31
la Plana d'Utiel-Requena	19
la Safor	6
els Serrans	7
el Camp de Túria	9
la Costera	5
l'Alacantí	15
la Plana Alta	12
la Ribera Baixa	9
la Vall d'Albaida	9
Resto / Resta	70

Fuente: Padrón Municipal de Habitantes a 1 de enero de 2018.

Font: Padró Municipal d'Habitants a 1 de gener de 2018

1.7. Población nacida en otras comunidades del Estado por comunidades principales

1.7. Població nascuda a altres comunitats de l'Estat per comunitats principals

Comunidades / Comunitats	
Total	1.020
Castella - La Manxa	258
Andalusia	391
Madrid (Comunitat de)	67
Aragó	33
Castella i Lleó	34
Catalunya	55
Resta	182

Fuente: Padrón Municipal de Habitantes a 1 de enero de 2018.

Font: Padró Municipal d'Habitants a 1 de gener de 2018

1.8. Población extranjera según nacionalidad, por continentes

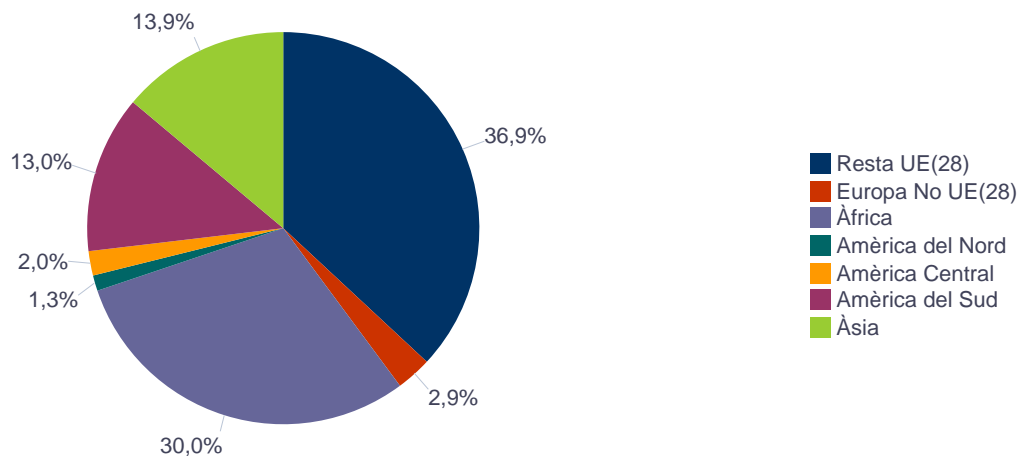
1.8. Població estrangera segons nacionalitat, per continents

	Total	Resta UE(28)	Europa No UE(28)	Àfrica	Amèrica del Nord	Amèrica Central	Amèrica del Sud	Àsia
Total	1.007	385	45	268	7	29	158	115
Homes	547	202	16	164	7	11	71	76
Dones	460	183	29	104		18	87	39

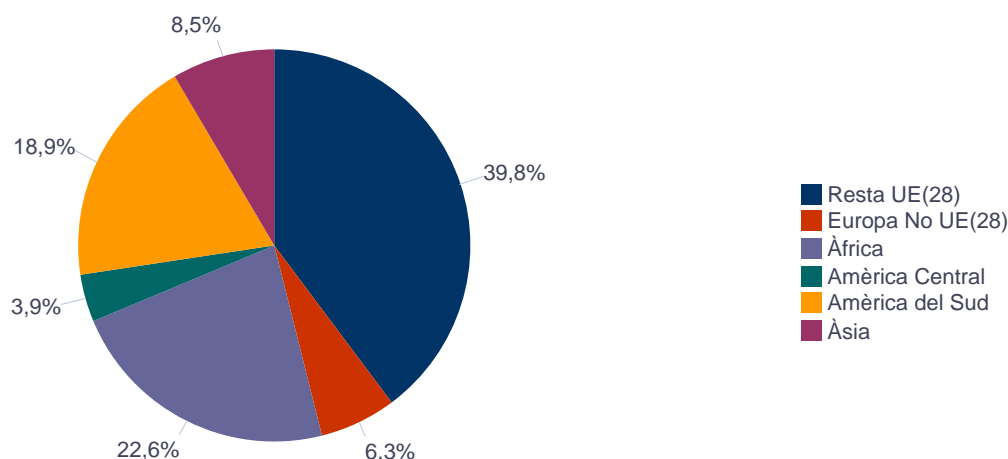
Fuente: Padrón Municipal de Habitantes a 1 de enero de 2018.

Font: Padró Municipal d'Habitants a 1 de gener de 2018

Varones / Homes



Mujeres / Dones



1.9. Población según sexo y estudios realizados

1.9. Població segons sexe i estudis realitzats

	Total	No aplicable per ser menor de 18 anys	No sap llegir ni escriure	Titulació inferior a graduat escolar	Graduat escolar o equivalent	Batxiller, Formació Professional de Segon Grau o Títols equivalents o superiors	Desconegut
Total	6.072	1.126	52	2.050	1.935	908	1
Homes	3.006	582	5	983	1.021	414	1
Dones	3.066	544	47	1.067	914	494	

Fuente: Padrón Municipal de Habitantes a 1 de enero de 2018.

Font: Padró Municipal d'Habitants a 1 de gener de 2018

1.10. Número de hojas y personas

1.10. Nombre de fulls i persones

Total Personas	Personas		Total Hojas	Hojas		Total Media de personas por hoja / Mitjana de persones per full	Media de personas por hoja / Mitjana de persones per full	
	Habitatge familiar	Establiment col·lectiu		Habitatge familiar	Establiment col·lectiu		Habitatge familiar	Establiment col·lectiu
6.072	6.026	46	2.393	2.384	9	2,54	2,53	5,11

Fuente: Padrón Municipal de Habitantes a 1 de enero de 2018.

Font: Padró Municipal d'Habitants a 1 de gener de 2018

1.11. Número de hojas familiares según tamaño

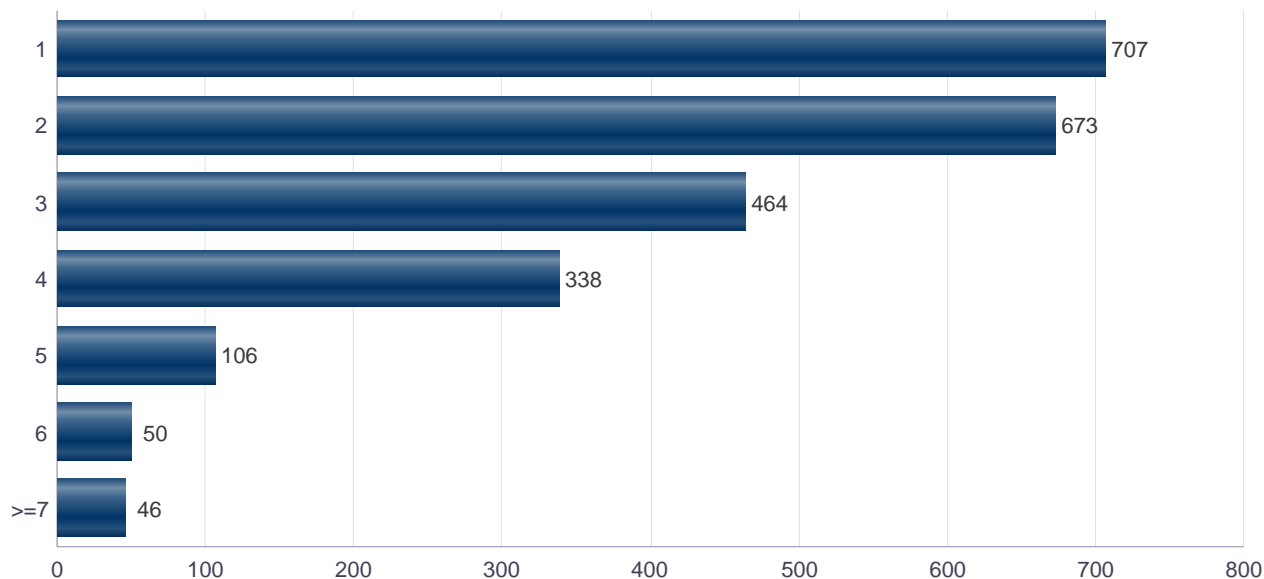
1.11. Nombre de fulls familiars segons grandària

	Hojas familiares / Fulls familiars
Total	2.384
1	707
2	673
3	464
4	338

	Hojas familiares / Fulls familiars
5	106
6	50
>=7	46

Fuente: Padrón Municipal de Habitantes a 1 de enero de 2018.
Font: Padró Municipal d'Habitants a 1 de gener de 2018

Hojas familiares según tamaño
Fulls familiars segons grandària

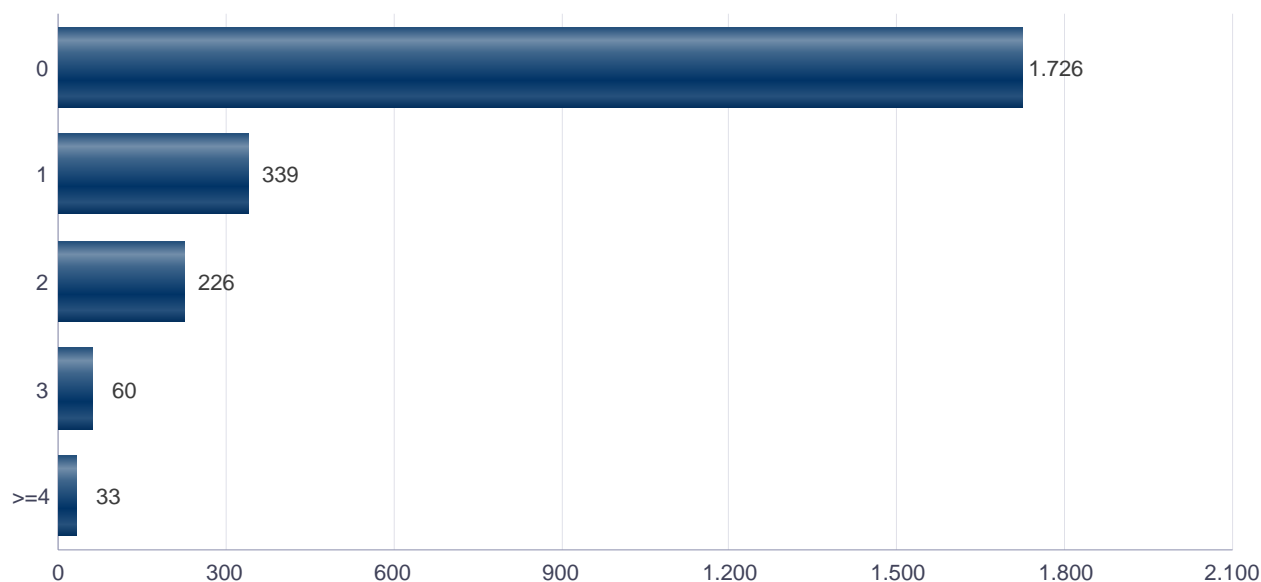


1.12. Número de hojas familiares según número de menores de 18 años 1.12. Nombre de fulls familiars segons nombre de menors de 18 anys

Número de menores / Nombre de menors	Hojas familiares / Fulls familiars
Total	2.384
0	1.726
1	339
2	226
3	60
4	18
5	12
6 i més	3

Fuente: Padrón Municipal de Habitantes a 1 de enero de 2018.
Font: Padró Municipal d'Habitants a 1 de gener de 2018

Hojas familiares según número de menores de 18 años
Fulls familiars segons nombre de menors de 18 anys



1.13. Número de hojas familiares según composición

1.13. Nombre de fulls familiars segons composició

Alguna persona de 0-15	Alguna persona de 16-24	Solamente / Solament de 0-24	Alguna persona de 25-64	Alguna persona >=65	Solamente / Solament >=65	Alguna persona >=80	Solamente / Solament >=80
610	421	26	1.826	870	524	321	224

Fuente: Padrón Municipal de Habitantes a 1 de enero de 2018.

Font: Padró Municipal d'Habitants a 1 de gener de 2018

1.14. Indicadores demográficos del barrio

1.14. Indicadors demogràfics del barri

Total	
Relació de masculinitat	98,0
Edat mitjana	42,8
Índex de envelliment	117,6
Índex de sobrenvelliment	15,7
Índex demogràfic de dependència	56,7
Índex d'estructura de la població activa	124,2
Índex de reemplaçament de la població en edat activa	109,7
Raó de progressivitat demogràfica	83,3
Percentatge de població estrangera	16,6

Fuente: Padrón Municipal de Habitantes. 01/01/2018

Font: Padró Municipal d'Habitants. 01/01/2018

2. Movimientos en Padrón durante 2016 . Barrio 11.5. Natzaret

2. Moviments al Padró durant 2016 . Barri 11.5. Natzaret

2.1. Resumen de movimientos registrados en el Padrón Municipal

2.1. Resum de moviments registrats al Padró Municipal

Alta per immigració	Alta per naixement	Alta per canvi de domicili	Altres Altos	Total altos	Baixa per emigració	Baixa per defunció	Baixa per canvi de domicili	Altres Baixes	Total baixes
250	67	317	41	675	173	64	309	199	745

Fuente: Padrón Municipal de Habitantes 2016

Font: Padró Municipal d'Habitants 2016

2.1.b Resumen crecimiento vegetativo, saldo intraurbano, saldo interurbano, saldo otros movimientos y saldo neto

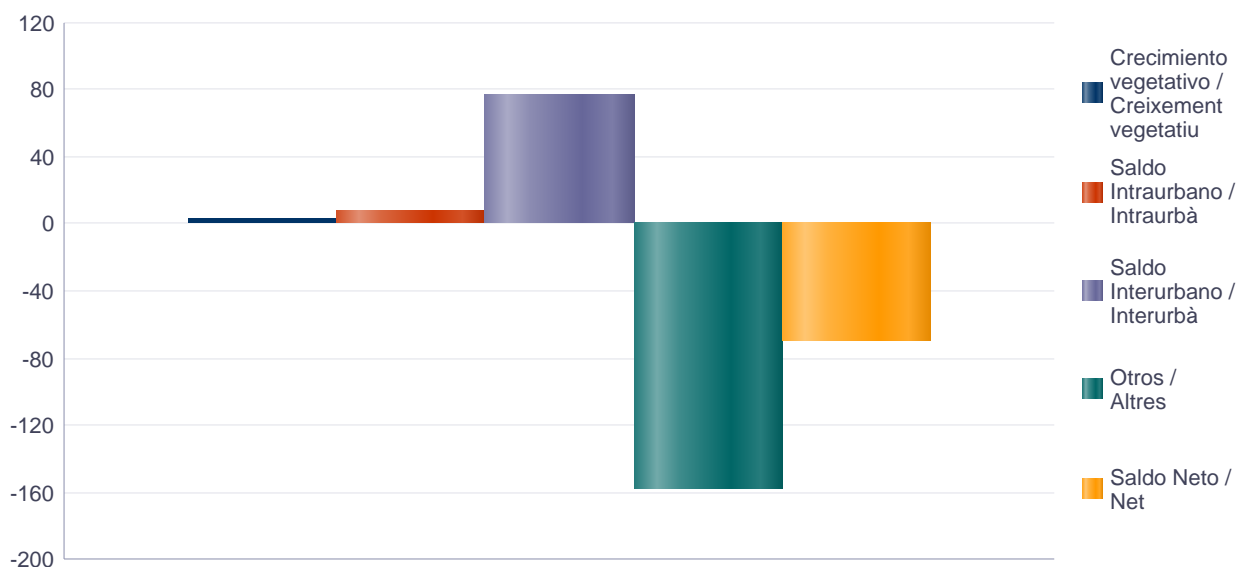
2.1.b Resum creixement vegetatiu, saldo intraurbà, saldo interurbà, saldo altres moviments i saldo net

Crecimiento vegetativo / Creixement vegetatiu	Saldo Intraurbano / Intraurbà	Saldo Interurbano / Interurbà	Otros / Altres	Saldo Neto / Net
3	8	77	-158	-70

Fuente: Padrón Municipal de Habitantes 2016

Font: Padró Municipal d'Habitants 2016

Saldo de movimientos registrados en el Padrón
Saldo de moviments registrats al Padró



2.2. Indicadores demográficos

2.2. Indicadors demogràfics

Total

Taxa bruta de natalitat	11,2
Taxa bruta d'immigració intraurbana	52,9
Taxa bruta d'immigració interurbana	41,7
Taxa bruta de mortalitat	10,7
Taxa bruta d'emigració intraurbana	51,6
Taxa bruta d'emigració interurbana	28,9
Taxa general de fecunditat	51,1

Fuente: Padrón Municipal de Habitantes 2016

Font: Padró Municipal d'Habitants 2016

3. Censo de Población y Viviendas. Barrio 11.5. Natzaret

3. Cens de Població i Habitatges. Barri 11.5. Natzaret

3.1. Población de 16 y más años en viviendas principales según sexo y relación con la actividad económica

3.1. Població de 16 i més anys en habitatges principals segons sexe i relació amb l'activitat econòmica

	Total	Actius	Ocupats a temps complet	Ocupats a temps parcial	Desocupats que han treballat abans	Desocupats buscant primer treball	Inactius
Homes	2.180	1.545	740	30 *	760	10 *	635
Dones	2.170	1.480	585	195 *	615	85 *	690
Total	4.350	3.020	1.325	225	1.375	100 *	1.325

Nota: Los datos se presentan redondeados a 0 y 5. Los datos marcados con * pueden contener errores elevados de muestreo. Aparece el símbolo - en los casos en los que la muestra para ese grupo es menor que un umbral mínimo determinado en función del nivel de protección de la variable.

Fuente: Censo de Población y Viviendas.

Nota: Les dades es presenten arrodonides a 0 i 5. Les dades marcades amb * poden contenir errors elevats de mostreig. Apareix el símbol - en els casos als quals la mostra per a eixe grup és menor que un llindar mínim determinat en funció del nivell de protecció de la variable.

Font: Cens de Població i Habitatges.

3.2. Población activa de 16 y más años en viviendas principales según sexo y actividad del establecimiento

3.2. Població activa de 16 i més anys en habitatges principals segons sexe i activitat de l'establiment

	Total	Agricultura, ramadería i pesca	Industria	Construcción	Servicios
Homes	1.545	0 *	390	265	880
Dones	1.480	0 *	70 *	40 *	1.285
Total	3.020	0 *	460	305	2.165

Nota: Los datos se presentan redondeados a 0 y 5. Los datos marcados con * pueden contener errores elevados de muestreo. Aparece el símbolo - en los casos en los que la muestra para ese grupo es menor que un umbral mínimo determinado en función del nivel de protección de la variable.

Fuente: Censo de Población y Viviendas.

Nota: Les dades es presenten arrodonides a 0 i 5. Les dades marcades amb * poden contenir errors elevats de mostreig. Apareix el símbol - en els casos als quals la mostra per a eixe grup és menor que un llindar mínim determinat en funció del nivell de protecció de la variable.

Font: Cens de Població i Habitatges.

3.3. Población en viviendas principales de 16 y más años activa según profesión

3.3. Població en habitatges principals de 16 i més anys activa segons professió

Total	Ocupaciones militares	Dirección i gerencia	Técnicos i profesionales científicos i intelectuales	Técnicos i profesionales de soporte	Empleados de tipos administratiu	Servicios de restauración, personales, protección i vendedores de los comercios	Treballadors qualificats en l'agricultura, ramaderia i pesca	Artesanos i treballadors qualificats de les indústries manufactureres, la construcció i la mineria, excepte operadors d'instal·lacions i maquinària	Operadors d'instal·lacions i maquinària	Treballadors no qualificats	Pob. Desocupada que no ha treballat abans
3.020	0 *	15 *	75 *	385	315	625	10 *	450	365	685	100 *

Nota: Los datos se presentan redondeados a 0 y 5. Los datos marcados con * pueden contener errores elevados de muestreo. Aparece el símbolo - en los casos en los que la muestra para ese grupo es menor que un umbral mínimo determinado en función del nivel de protección de la variable.

Fuente: Censo de Población y Viviendas.

Nota: Les dades es presenten arrodonides a 0 i 5. Les dades marcades amb * poden contenir errors elevats de mostreig. Apareix el símbol - en els casos als quals la mostra per a eixe grup és menor que un llindar mínim determinat en funció del nivell de protecció de la variable.

Font: Cens de Població i Habitatges.

3.4. Población en viviendas principales de 16 y más años activa según sexo y situación profesional

3.4. Població en habitatges principals de 16 i més anys activa segons sexe i situació professional

	Total	Empresari amb personal	Empresari sense personal	Empleats fijos o indefinidos	Empleados eventuales	Ayuda familiar	Miembro de cooperativa	Pob. Desocupada que no ha trabajado abans
Homes	1.545	25 *	160 *	675	660	0 *	10 *	10 *
Dones	1.480	40 *	70 *	655	590	40 *	0 *	85 *
Total	3.020	65 *	230 *	1.330	1.250	40 *	10 *	100 *

Nota: Los datos se presentan redondeados a 0 y 5. Los datos marcados con * pueden contener errores elevados de muestreo. Aparece el símbolo - en los casos en los que la muestra para ese grupo es menor que un umbral mínimo determinado en función del nivel de protección de la variable.

Fuente: Censo de Población y Viviendas.

Nota: Les dades es presenten arrodonides a 0 i 5. Les dades marcades amb * poden contenir errors elevats de mostreig. Apareix el símbol - en els casos als quals la mostra per a eixe grup és menor que un llindar mínim determinat en funció del nivell de protecció de la variable.

Font: Cens de Població i Habitatges.

3.5. Población en viviendas principales según estado civil y sexo

3.5. Població en habitatges principals segons estat civil i sexe

	Total	Solters	Casats	Vidus	Separats	Divorciats
Homes	3.085	1.820	1.040	60 *	85 *	80 *
Dones	2.800	1.420	1.055	220	60 *	45 *
Total	5.885	3.240	2.100	280	145	125 *

Nota: Los datos se presentan redondeados a 0 y 5. Los datos marcados con * pueden contener errores elevados de muestreo. Aparece el símbolo - en los casos en los que la muestra para ese grupo es menor que un umbral mínimo determinado en función del nivel de protección de la variable.

Fuente: Censo de Población y Viviendas.

Nota: Les dades es presenten arrodonides a 0 i 5. Les dades marcades amb * poden contenir errors elevats de mostreig. Apareix el símbol - en els casos als quals la mostra per a eixe grup és menor que un llindar mínim determinat en funció del nivell de protecció de la variable.

Font: Cens de Població i Habitatges.

3.6. Mujeres en viviendas principales de 16 y más años según descendencia

3.6. Dones en habitatges principals de 16 i més anys segons descendència

Total	Sense fills/lles	Amb fills/lles	1 fill/a	2 fills/lles	3 fills/lles	4 o més fills/lles
2.170	560	1.610	345	645	345	275 *

*Nota: Los datos se presentan redondeados a 0 y 5. Los datos marcados con * pueden contener errores elevados de muestreo. Aparece el símbolo - en los casos en los que la muestra para ese grupo es menor que un umbral mínimo determinado en función del nivel de protección de la variable.*

Fuente: Censo de Población y Viviendas.

*Nota: Les dades es presenten arrodonides a 0 i 5. Les dades marcades amb * poden contenir errors elevats de mostreig. Apareix el símbol - en els casos als quals la mostra per a eixe grup és menor que un llindar mínim determinat en funció del nivell de protecció de la variable.*

Font: Cens de Població i Habitatges.

4. Parque de vehículos. 2018 . Barrio 11.5. Natzaret

4. Parc de vehicles. 2018 . Barri 11.5. Natzaret

4.1. Vehículos según tipo

4.1. Vehicles segons tipus

	Vehículos / Vehicles	%
Total	3.602	100,0%
Turisme	2.588	71,8%
Autobús	18	0,5%
Camió	185	5,1%
Tractor	94	2,6%
Remolc	73	2,0%
Motocicleta	347	9,6%
Ciclomotor	297	8,2%

Fuente: Impuesto de Vehículos de Tracción Mecánica a 01/01/2018.

Font: Impost de Vehicles de Tracció Mecànica a 01/01/2018.

4.2. Turismos según potencia

4.2. Turismes segons potència

	Turismos / Turismes
Total	2.588
Menys de 8 CV	101
De 8 a 11,99 CV	1.247
De 12 a 15,99 CV	1.132
De 16 CV a 19,99 CV	82
De 20 CV i més	26

Fuente: Impuesto de Vehículos de Tracción Mecánica a 01/01/2018.

Font: Impost de Vehicles de Tracció Mecànica a 01/01/2018.

4.3. Turismos según tipo de propietario

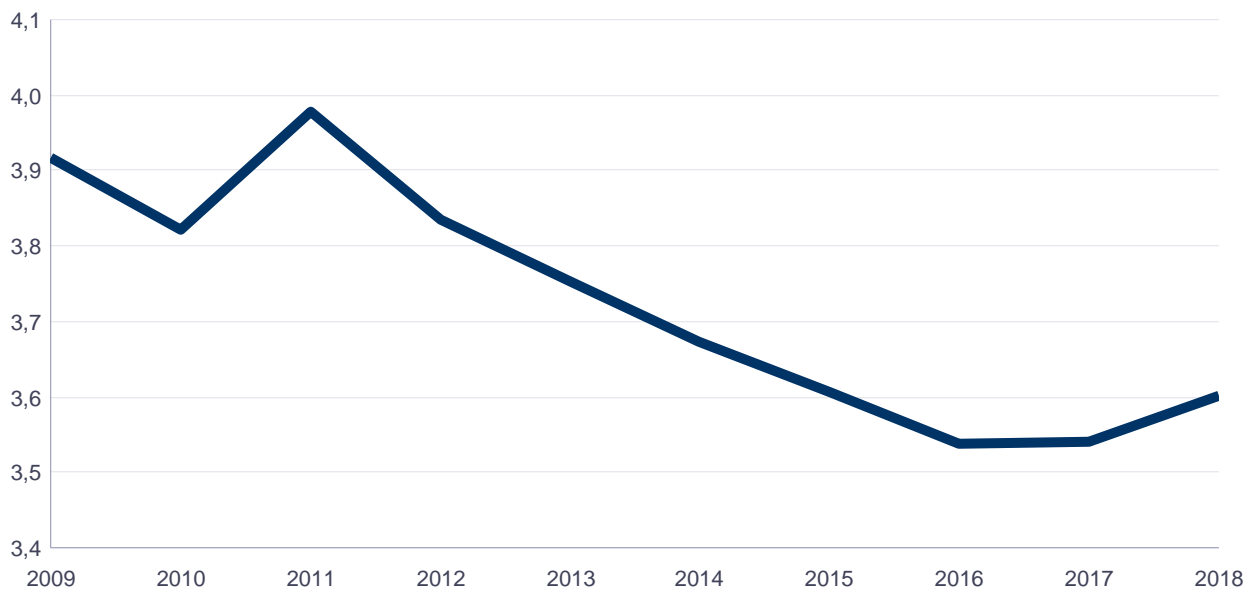
4.3. Turismes segons tipus de propietari

	Turismos / Turismes
Total	2.588
Particulars	2.517
Empreses i organitzacions	71

Fuente: Impuesto de Vehículos de Tracción Mecánica a 01/01/2018.

Font: Impost de Vehicles de Tracció Mecànica a 01/01/2018.

Evolución de Vehículos
Evolució de Vehicles



5. Catastro Inmobiliario Urbano a 01/01/2016 . Barrio 11.5. Natzaret

5. Cadastre Immobiliari Urbà a 01/01/2016 . Barri 11.5. Natzaret

5.1. Viviendas según el año de antigüedad

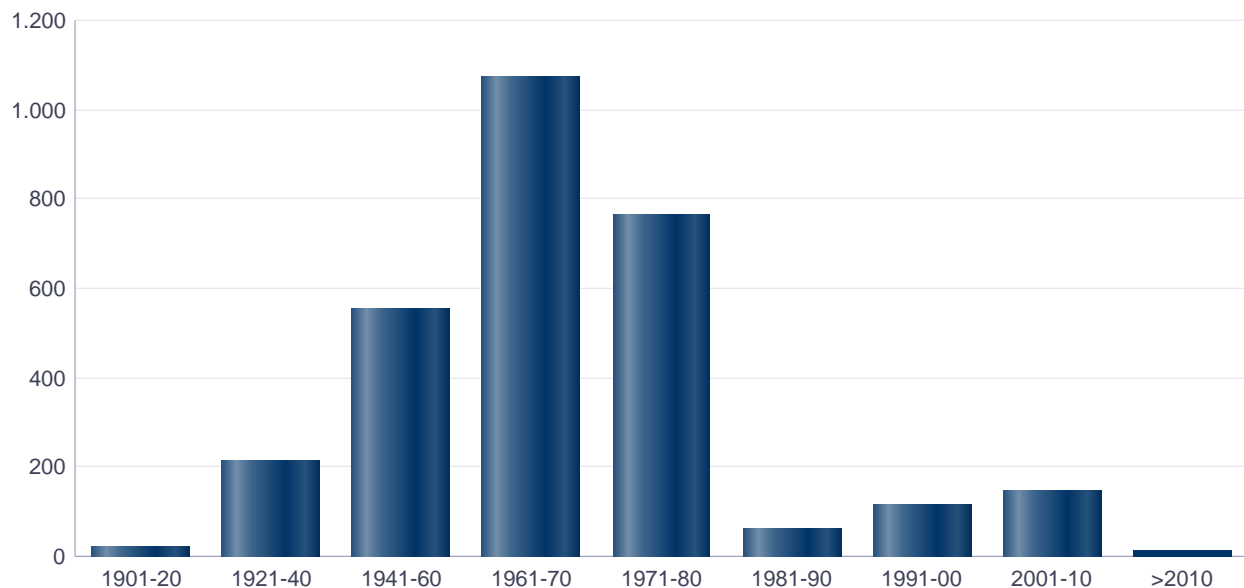
5.1. Habitatges segons any d'antiguitat

Total	1901-20	1921-40	1941-60	1961-70	1971-80	1981-90	1991-00	2001-10	>2010
2.968	22	214	554	1.073	763	64	118	148	12

Fuente: Catastro de Bienes Inmuebles

Font: Cadastre de Béns Immobles

Viviendas según el año de antigüedad
Habitatges segons any d'antiguitat



5.2. Viviendas construidas después de 1800 según superficie construida

5.2. Habitatges construïts després de 1800 segons superfície construïda

Total	<=60 m²	61-80 m²	81-100 m²	101-120 m²	121-150 m²	151-200 m²	>200 m²	Sup. construïda mitjana (m²)
2.968	458	1.215	780	275	141	54	45	85,62

Fuente: Catastro de Bienes Inmuebles

Font: Cadastre de Béns Immobles

5.3. Viviendas construidas después de 1800 según valor catastral (en miles de euros)

5.3. Habitatges construïts després de 1800 segons valor cadastral (en milers d'euros)

Total	<=12	12-18	18-24	24-30	30-36	36-48	48-60	60-72	>72	No hi consta
2.968	1.245	1.118	256	160	68	36	13	8	11	53

Fuente: Catastro de Bienes Inmuebles

Font: Cadastre de Béns Immobles

5.4. Valores catastrales medios (suelo, construcción y total) para las viviendas posteriores a 1800

5.4. Valors cadastrals mitjans (sòl, construcció i total) per als habitatges posteriors a 1800

Valor del sòl	Valor de la construcció	Valor total	Valor per m ²
4.515,78€	10.493,44€	14.894,02€	175,50€

Fuente: Catastro de Bienes Inmuebles

Font: Cadastre de Béns Immobles

5.5. Superficie total de los aparcamientos y superficie por vivienda y turismo

5.5. Superfície total dels aparcaments i superfície per habitatge i turisme

Superficie total aparcaments (m ²)	Superficie aparcament per habitatge	Superficie aparcament per turisme
6.936	2,34	2,76

Fuente: Catastro de Bienes Inmuebles

Font: Cadastre de Béns Immobles

6. Censo de actividades económicas. 2018. Barrio 11.5. Natzaret

6. Cens d'activitats econòmiques. 2018. Barri 11.5. Natzaret

6.1. Actividades industriales según tipo

6.1. Activitats industrials segons tipus

	Total	%
Total	17	100,0%
Energia i aigua	1	5,9%
Indústries transformadores dels metalls. Mecànica de precisió	7	41,2%
Altres indústries manufactureres	9	52,9%

Fuente: Impuesto de Actividades Económicas. Oficina de Estadística. Ayuntamiento de València.
Font: Impost d'Activitats Econòmiques. Oficina d'Estadística. Ajuntament de València.

6.2. Actividades de comercio y servicios según tipo

6.2. Activitats de comerç i servicis segons tipus

	Total	%
Total	232	100,0%
Comerç, Restaurants i Hostaleria, Reparacions	121	52,2%
Transport i Comunicacions	32	13,8%
Institucions Financeres, Assegurances, Servicis prestats a les empreses i lloguers	39	16,8%
Altres servicis	40	17,2%

Fuente: Impuesto de Actividades Económicas. Oficina de Estadística. Ayuntamiento de València.
Font: Impost d'Activitats Econòmiques. Oficina d'Estadística. Ajuntament de València.

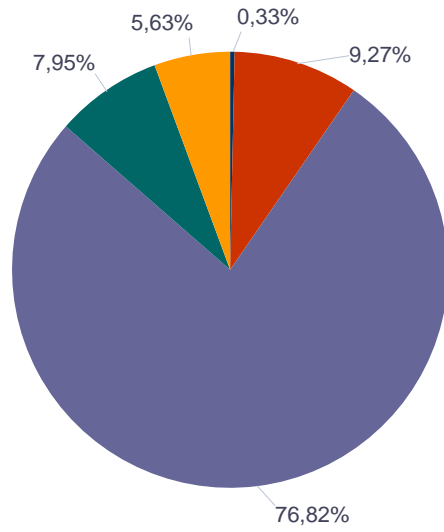
6.3. Actividades profesionales según tipo

6.3. Activitats professionals segons tipus

	Total	%
Total	28	100,0%
Professionals relacionats amb la constucció	4	14,3%
Professionals relacionats amb Comerç i Hostaleria	3	10,7%
Professionals relacionats amb activitats Financeres, Jurídiques, Assegurances i lloguers	10	35,7%
Professionals relacionats amb Altres servicis	11	39,3%

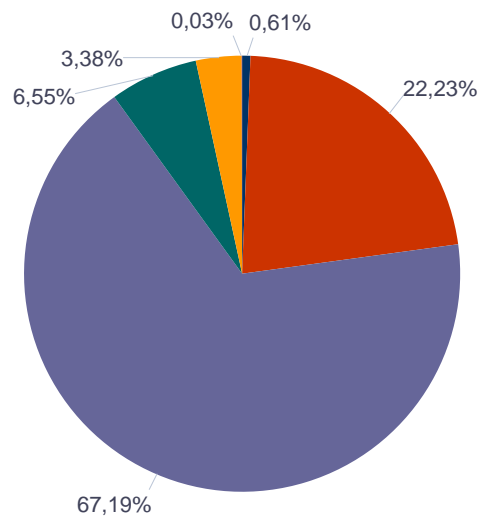
Fuente: Impuesto de Actividades Económicas. Oficina de Estadística. Ayuntamiento de València.
Font: Impost d'Activitats Econòmiques. Oficina d'Estadística. Ajuntament de València.

Actividades económicas del barrio
Activitats econòmiques del barri



- Artistes
- Professionals
- Comerç i Servicis
- Construcció
- Indústria

Actividades económicas de la ciudad
Activitats econòmiques de la ciutat



- Artistes
- Professionals
- Comerç i Servicis
- Construcció
- Indústria
- Ramaderia

7.1. Elecciones Municipales 2015. Barrio 11.5. Natzaret

7.1. Eleccions Municipals 2015. Barri 11.5. Natzaret

Seleccione Año
2015

7.1.1. Participación en las Elecciones Municipales 2015.

7.1.1. Participació a les Eleccions Municipals 2015.

Cens Electoral	Nombre de votos en blanc	Nombre de votos nuls	Nombre de votos total	Vots a Candidatures	Abstenció
4.234	24	21	2.583	2.538	1.651

Fuente: Ministerio del Interior. Datos Provisionales

Font: Ministeri de l'Interior. Dades Provisionals

7.1.2. Votos a candidaturas en las Elecciones Municipales 2015.

7.1.2. Vots a candidatures a les Eleccions Municipals 2015.

	Total
PARTIDO POPULAR	616
COMPROMÍS PER VALÈNCIA: COMPROMÍS	514
PARTIDO SOCIALISTA OBRERO ESPAÑOL	493
CIUDADANOS-PARTIDO DE LA CIUDADANIA	295
VALÈNCIA EN COMÚ	287
ESQUERRA UNIDA PAÍS VALENCIÀ-ELS VERDS-ESQUERRA REPUBLICANA PAÍS VALENCIÀ-ALTERNATIVA SOCIALISTA:ACORD CIUTADÀ	132
PARTIDO ANIMALISTA CONTRA EL MALTRATO ANIMAL	43
SOM VALENCIANS	37
UNIÓN PROGRESO Y DEMOCRACIA	33
POBLE DEMOCRÀTIC PODEM	25
ESPAÑA 2000	24
VOX	12
LOS VERDES ECOPACIFISTAS, ESQUERRA NACIONALISTA VALENCIANA/ REPÚBLICA VALENCIA - PVE/ JUNTS	9
AVANT	5
UNITS X VALENCIA	5
ESCAÑOS EN BLANCO	3
PARTIDO COMUNISTA DE LOS PUEBLOS DE ESPAÑA	2
PARTIDO LIBERTARIO	2
MOVIMIENTO SOCIAL REPUBLICANO	1
NEODEMOCRATAS	0

Fuente: Ministerio del Interior. Datos Provisionales

Font: Ministeri de l'Interior. Dades Provisionals

7.2. Elecciones Autonómicas 2015. Barrio 11.5. Natzaret

7.2. Eleccions Autonòmiques 2015. Barri 11.5. Natzaret

Seleccione Año
2015

7.2.1. Participación en las Elecciones Autonómicas 2015.

7.2.1. Participació a les Eleccions Autonòmiques 2015.

Cens Electoral	Nombre de votos en blanc	Nombre de votos nuls	Nombre de votos total	Vots a Candidatures	Abstenció
4.207	25	19	2.574	2.530	1.633

Fuente: Presidencia de la Generalitat Valenciana

Font: Presidència de la Generalitat Valenciana

7.2.2. Votos a candidaturas en las Elecciones Autonómicas 2015.

7.2.2. Vots a candidatures a les Eleccions Autonòmiques 2015.

	Total
Partido Popular	608
Ciudadanos-Partido de la Ciudadanía	500
Partido Socialista Obrero Español	483
Podemos	358
Coalició Compromís: Bloc-Iniciativa-Verds	268
Esquerra Unida País Valencià-Els Verds-Esquerra Republicana País Valencià-Alternativa Socialista: Acord Ciutadà	129
Som Valencians	38
Partido Animalista contra el Maltrato Animal	35
Unión Progreso y Democracia	29
España 2000	22
Guanyem País Valencià	13
Poble Democràtic Podem	11
Vox	6
Coalició Junts	5
Avant	4
Falange Española de las J.O.N.S.	4
Recortes Cero	4
Escaños en Blanco	3
Partido Libertario	3
Foro Demócrata	2
Partido Comunista de los pueblos de España	2
Units x València	2
Movimiento Social Republicano	1
La Coalición Nacional	0

Fuente: Ministerio del Interior. Datos Provisionales

Font: Ministeri de l'Interior. Dades Provisionals

7.3. Elecciones Generales 2016. Barrio 11.5. Natzaret

7.3. Eleccions Generals 2016. Barri 11.5. Natzaret

Seleccione Año
2016

7.3.1. Participación en las Elecciones Generales 2016.

7.3.1. Participació a les Eleccions Generals 2016.

Cens Electoral	Nombre de vots en blanc	Nombre de vots nuls	Nombre de vots total	Vots a Candidatures	Abstenció
4.174	23	17	2.624	2.584	1.550

Fuente: Ministerio del Interior. Datos Provisionales

Font: Ministeri de l'Interior. Dades Provisionals

7.3.2. Votos a candidaturas en las Elecciones Generales 2016.

7.3.2. Vots a candidatures a les Eleccions Generals 2016.

	Total
PARTIDO POPULAR	921
PODEMOS-COMPROMÍS-EUPV	600
PARTIDO SOCIALISTA OBRERO ESPAÑOL	565
Ciudadanos Partido de la Ciudadanía	359
Partido Antitaurino Contra el Maltrato Animal	67
SOM VALENCIANS	27
RECORTES CERO-GRUPO VERDE	11
Unión Progreso y Democracia	8
Falange Española de las JONS	7
CIUDADANOS DE CENTRO DEMOCRATICO	5
Partido Comunista de los Pueblos de España	5
PARTIDO LIBERTARIO	3
Renovación Política	3

	Total
Vox	3

Fuente: Ministerio del Interior. Datos Provisionales
Font: Ministeri de l'Interior. Dades Provisionals