

# 1. Padrón a 01/01/2018 . Barrio 11.4. Beteró

## 1. Padró a 01/01/2018 . Barri 11.4. Beteró

### 1.1. Evolución de la población

#### 1.1. Evolució de la població

1991	1996	2008	2009	2010	2011	2012	2013	2014	2015	2016	2017	2018
6.996	8.282	8.488	8.497	8.323	8.239	8.198	8.105	8.101	8.101	8.131	8.047	8.057

Fuente: Padrón Municipal de Habitantes.

Font: Padró Municipal d'Habitants.

### 1.2. Superficie y densidad de población

#### 1.2. Superfície i densitat de població

Personas / Persones	Superficie / Superfície	Densidad de población / Densitat de població
8.057	25,5	316,0

Nota: Superficie en hectáreas.

Fuente: Padrón Municipal de Habitantes. 01/01/2018

Nota: Superfície en hectàrees.

Font: Padró Municipal d'Habitants. 01/01/2018

### 1.3. Población por sexo y edad (grandes grupos)

#### 1.3. Població per sexe i edat (grans grups)

	<b>Total</b>	0-15	16-64	65 i més
<b>Total</b>	<b>8.057</b>	<b>1.151</b>	<b>5.441</b>	<b>1.465</b>
Homes	<b>3.866</b>	573	2.677	616
Dones	<b>4.191</b>	578	2.764	849

Fuente: Padrón Municipal de Habitantes. 01/01/2018

Font: Padró Municipal d'Habitants. 01/01/2018

### 1.4. Población por sexo y edad (grupos de 5 años)

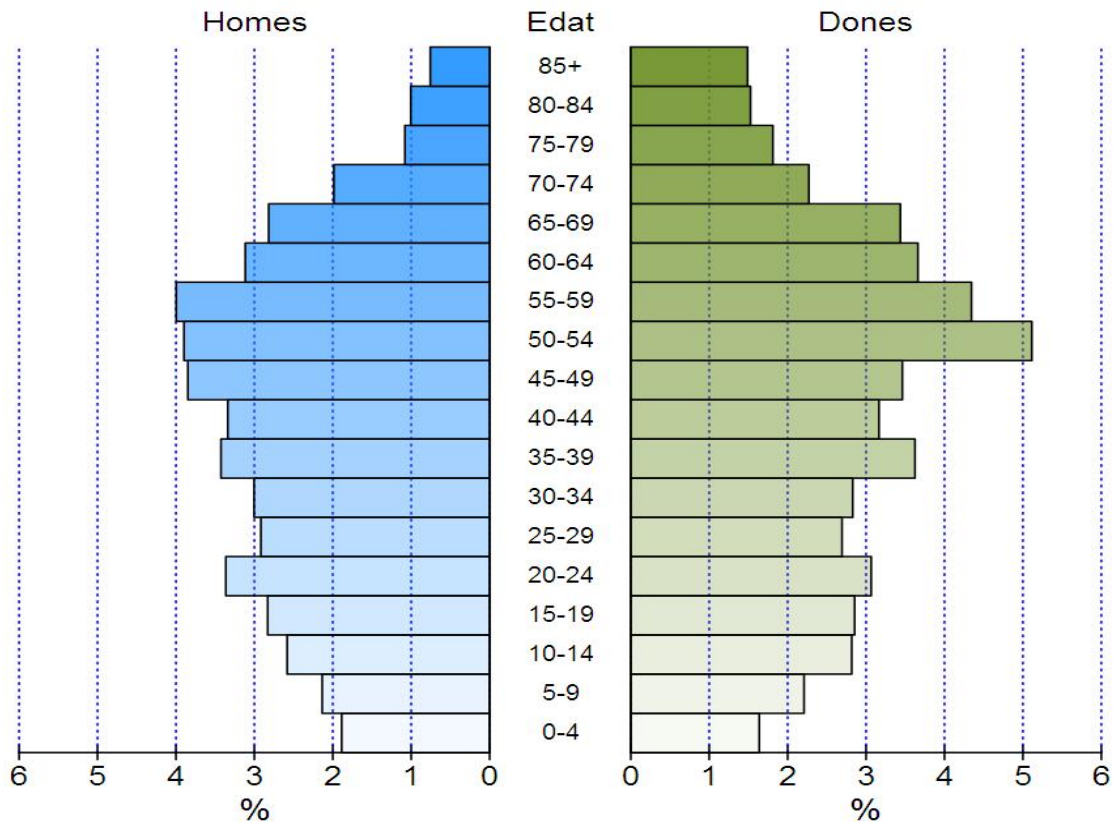
#### 1.4. Població per sexe i edat (grups de 5 anys)

	<b>Total</b>	0-4	5-9	10-14	15-19	20-24	25-29	30-34	35-39	40-44	45-49	50-54	55-59	60-64	65-69	70-74	75-79	80-84	84 i més
<b>Total</b>	<b>8.057</b>	<b>284</b>	<b>350</b>	<b>435</b>	<b>458</b>	<b>518</b>	<b>452</b>	<b>470</b>	<b>568</b>	<b>524</b>	<b>589</b>	<b>726</b>	<b>672</b>	<b>546</b>	<b>504</b>	<b>343</b>	<b>233</b>	<b>204</b>	<b>181</b>
Homes	<b>3.866</b>	152	172	208	228	271	235	242	276	269	310	314	322	251	227	160	87	81	61
Dones	<b>4.191</b>	132	178	227	230	247	217	228	292	255	279	412	350	295	277	183	146	123	120

Fuente: Padrón Municipal de Habitantes a 1 de enero de 2018.

Font: Padró Municipal d'Habitants a 1 de gener de 2018

## Estructura d'edat i sexe



### 1.5. Población según lugar de nacimiento y sexo

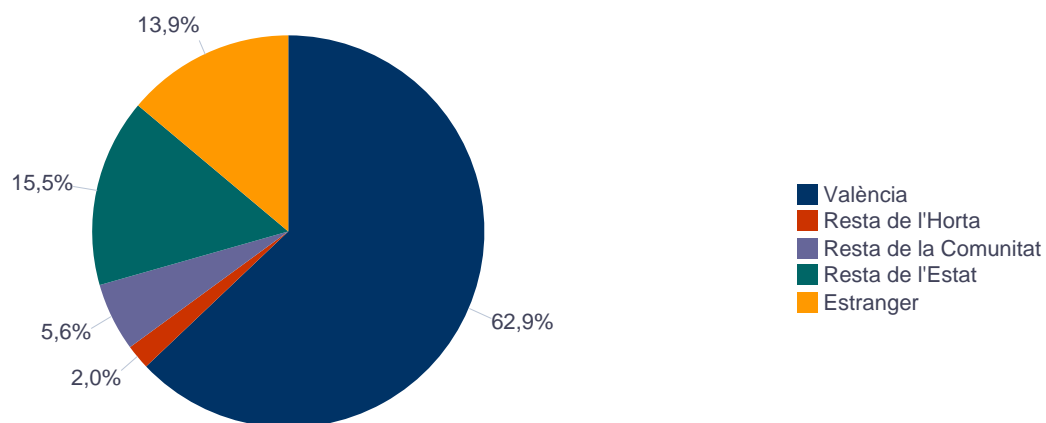
#### 1.5. Població segons lloc de naixement i sexe

	Total	València	Resta de l'Horta	Resta de la Comunitat	Resta de l'Estat	Estranger
<b>Total</b>	<b>8.057</b>	<b>5.003</b>	<b>149</b>	<b>468</b>	<b>1.360</b>	<b>1.077</b>
Homes	3.866	2.432	79	218	600	537
Dones	4.191	2.571	70	250	760	540

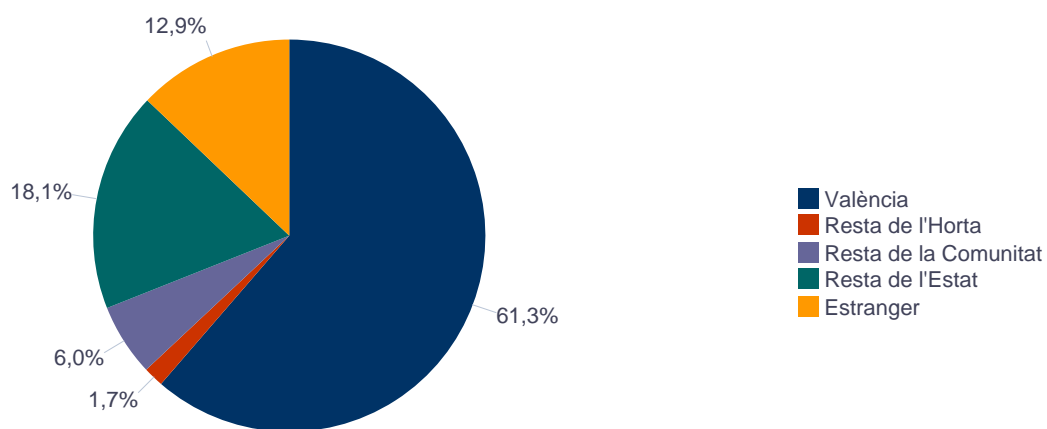
Fuente: Padrón Municipal de Habitantes a 1 de enero de 2018.

Font: Padró Municipal d'Habitants a 1 de gener de 2018

### Varones / Homes



### Mujeres / Dones



### 1.6. Población nacida en la Comunidad fuera de l'horta por comarcas principales

### 1.6. Població nascuda a la Comunitat fora de l'horta per comarques principals

Comarcas / Comarques	
<b>Total</b>	<b>468</b>
la Ribera Alta	63
la Plana d'Utiel-Requena	44
la Safor	35
els Serrans	20
el Camp de Túria	21
la Costera	23
l'Alacantí	27
la Plana Alta	23
la Ribera Baixa	20
la Vall d'Albaida	20
Resto / Resta	172

Fuente: Padrón Municipal de Habitantes a 1 de enero de 2018.  
 Font: Padró Municipal d'Habitants a 1 de gener de 2018

## 1.7. Población nacida en otras comunidades del Estado por comunidades principales

### 1.7. Població nascuda a altres comunitats de l'Estat per comunitats principals

Comunidades / Comunitats	
<b>Total</b>	<b>1.358</b>
Castella - La Manxa	411
Andalusia	302
Madrid (Comunitat de)	125
Aragó	101
Castella i Lleó	106
Catalunya	79
Resta	234

Fuente: Padrón Municipal de Habitantes a 1 de enero de 2018.

Font: Padró Municipal d'Habitants a 1 de gener de 2018

## 1.8. Población extranjera según nacionalidad, por continentes

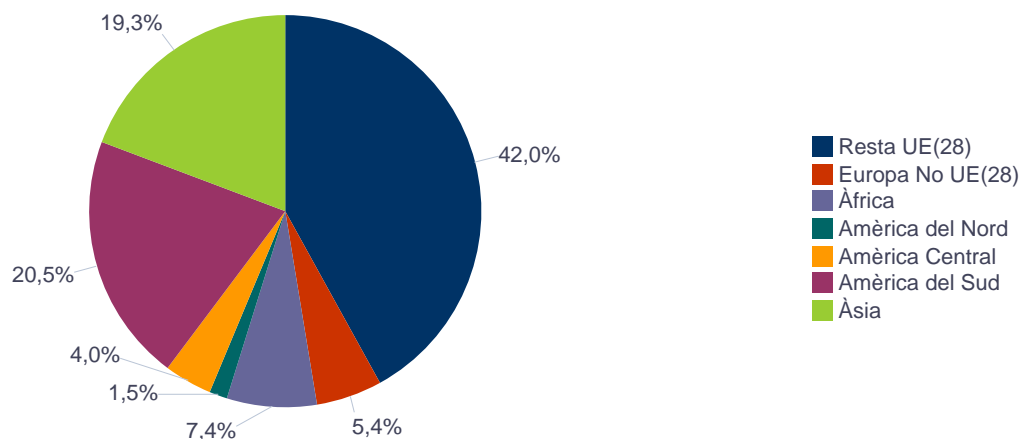
### 1.8. Població estrangera segons nacionalitat, per continents

	Total	Resta UE(28)	Europa No UE(28)	Àfrica	Amèrica del Nord	Amèrica Central	Amèrica del Sud	Àsia
<b>Total</b>	<b>796</b>	<b>333</b>	<b>56</b>	<b>51</b>	<b>16</b>	<b>34</b>	<b>178</b>	<b>128</b>
Homes	405	170	22	30	6	16	83	78
Dones	391	163	34	21	10	18	95	50

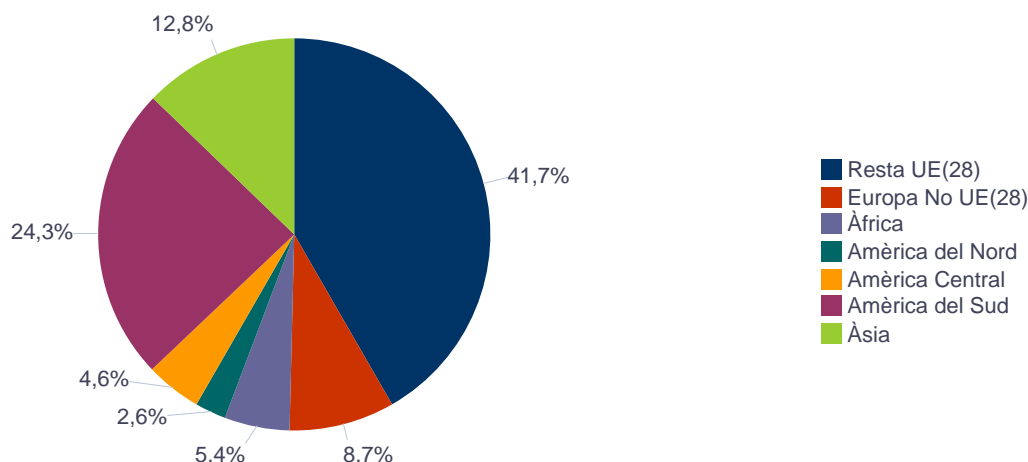
Fuente: Padrón Municipal de Habitantes a 1 de enero de 2018.

Font: Padró Municipal d'Habitants a 1 de gener de 2018

#### Varones / Homes



## Mujeres / Dones



### 1.9. Población según sexo y estudios realizados

#### 1.9. Població segons sexe i estudis realitzats

	Total	No aplicable per ser menor de 18 anys	No sap llegir ni escriure	Titulació inferior a graduat escolar	Graduat escolar o equivalent	Batxiller, Formació Professional de Segon Grau o Títols equivalents o superiors
<b>Total</b>	<b>8.057</b>	<b>1.337</b>	<b>22</b>	<b>1.577</b>	<b>2.114</b>	<b>3.007</b>
Homes	3.866	668	2	706	1.051	1.439
Dones	4.191	669	20	871	1.063	1.568

Fuente: Padrón Municipal de Habitantes a 1 de enero de 2018.

Font: Padró Municipal d'Habitants a 1 de gener de 2018

### 1.10. Número de hojas y personas

#### 1.10. Nombre de fulls i persones

Total Personas	Personas		Total Hojas	Hojas		Total Media de personas por hoja / Mitjana de persones per full	Media de personas por hoja / Mitjana de persones per full	
	Habitatge familiar	Establiment col·lectiu		Habitatge familiar	Establiment col·lectiu		Habitatge familiar	Establiment col·lectiu
<b>8.057</b>	8.042	15	<b>3.189</b>	3.187	2	<b>2,53</b>	2,52	7,50

Fuente: Padrón Municipal de Habitantes a 1 de enero de 2018.

Font: Padró Municipal d'Habitants a 1 de gener de 2018

### 1.11. Número de hojas familiares según tamaño

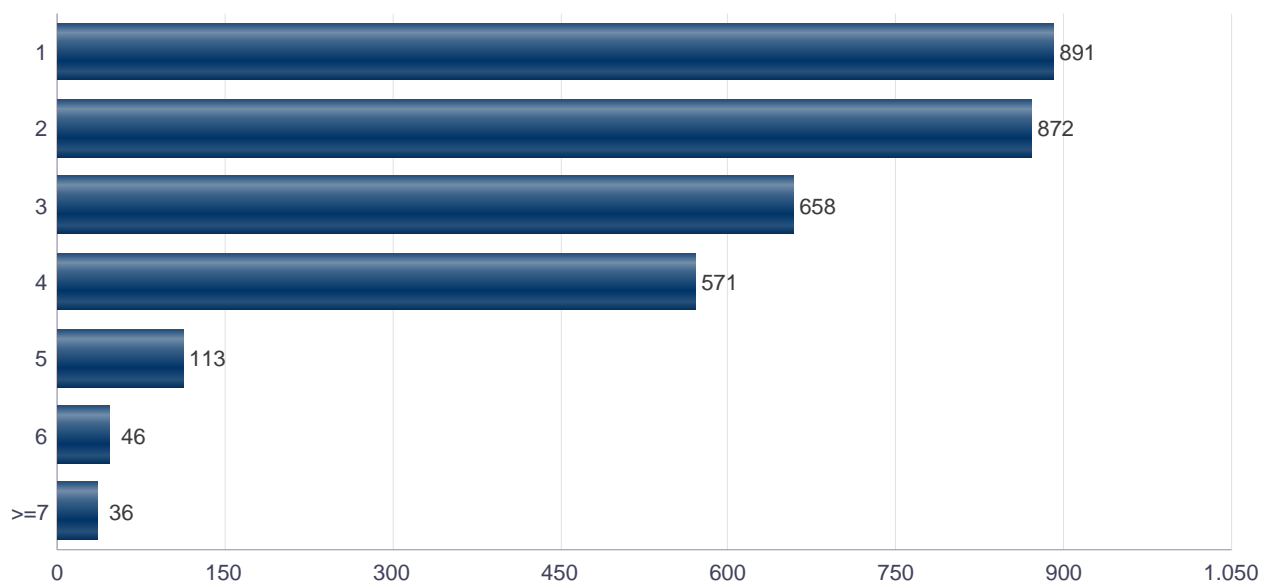
#### 1.11. Nombre de fulls familiars segons grandària

	Hojas familiares / Fulls familiars
<b>Total</b>	<b>3.187</b>
1	891
2	872
3	658
4	571

	Hojas familiares / Fulls familiars
5	113
6	46
>=7	36

Fuente: Padrón Municipal de Habitantes a 1 de enero de 2018.  
Font: Padró Municipal d'Habitants a 1 de gener de 2018

Hojas familiares según tamaño  
Fulls familiars segons grandària

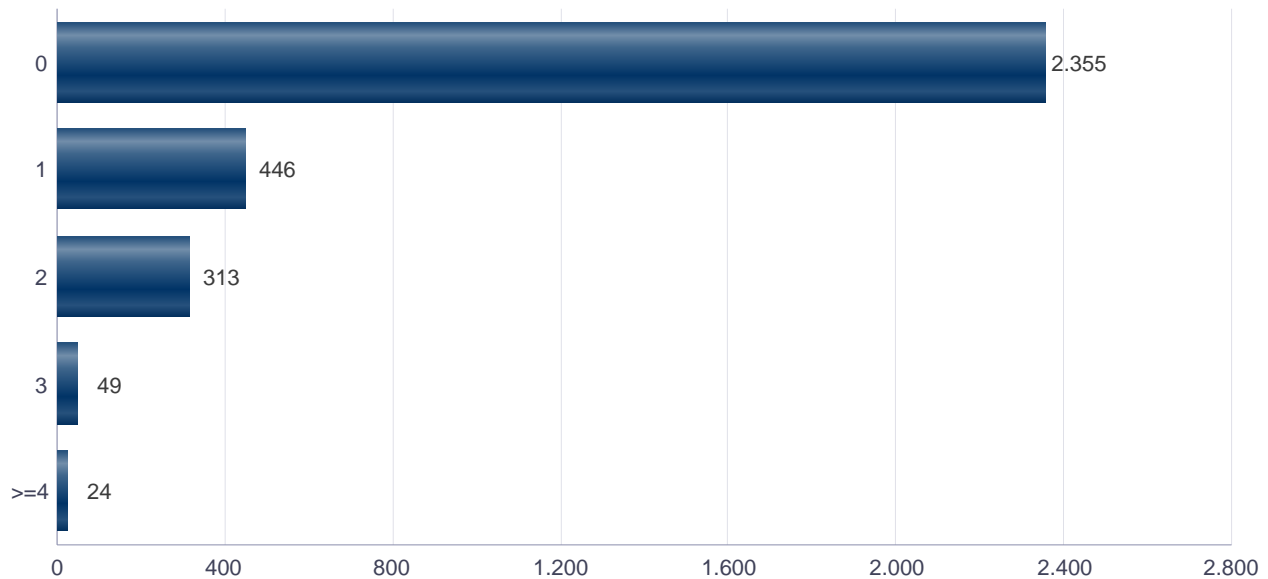


### 1.12. Número de hojas familiares según número de menores de 18 años 1.12. Nombre de fulls familiars segons nombre de menors de 18 anys

Número de menores / Nombre de menors	Hojas familiares / Fulls familiars
<b>Total</b>	<b>3.187</b>
0	2.355
1	446
2	313
3	49
4	13
5	4
6 i més	7

Fuente: Padrón Municipal de Habitantes a 1 de enero de 2018.  
Font: Padró Municipal d'Habitants a 1 de gener de 2018

Hojas familiares según número de menores de 18 años  
Fulls familiars segons nombre de menors de 18 anys



### 1.13. Número de hojas familiares según composición

#### 1.13. Nombre de fulles familiars segons composició

Alguna persona de 0-15	Alguna persona de 16-24	Solamente / Solament de 0-24	Alguna persona de 25-64	Alguna persona >=65	Solamente / Solament >=65	Alguna persona >=80	Solamente / Solament >=80
733	674	39	2.559	1.058	577	333	214

Fuente: Padrón Municipal de Habitantes a 1 de enero de 2018.

Font: Padró Municipal d'Habitants a 1 de gener de 2018

### 1.14. Indicadores demográficos del barrio

#### 1.14. Indicadors demogràfics del barri

Total	
Relació de masculinitat	92,2
Edat mitjana	43,3
Índex de envelliment	127,3
Índex de sobrenvelliment	12,4
Índex demogràfic de dependència	48,1
Índex d'estructura de la població activa	128,2
Índex de reemplaçament de la població en edat activa	112,8
Raó de progressivitat demogràfica	81,1
Percentatge de població estrangera	9,9

Fuente: Padrón Municipal de Habitantes. 01/01/2018

Font: Padró Municipal d'Habitants. 01/01/2018

## 2. Movimientos en Padrón durante 2016 . Barrio 11.4. Beteró

### 2. Moviments al Padró durant 2016 . Barri 11.4. Beteró

#### 2.1. Resumen de movimientos registrados en el Padrón Municipal

#### 2.1. Resum de moviments registrats al Padró Municipal

Alta per immigració	Alta per naixement	Alta per canvi de domicili	Altres Altos	Total altos	Baixa per emigració	Baixa per defunció	Baixa per canvi de domicili	Altres Baixes	Total baixes
239	57	283	19	598	187	62	336	93	678

Fuente: Padrón Municipal de Habitantes 2016  
Font: Padró Municipal d'Habitants 2016

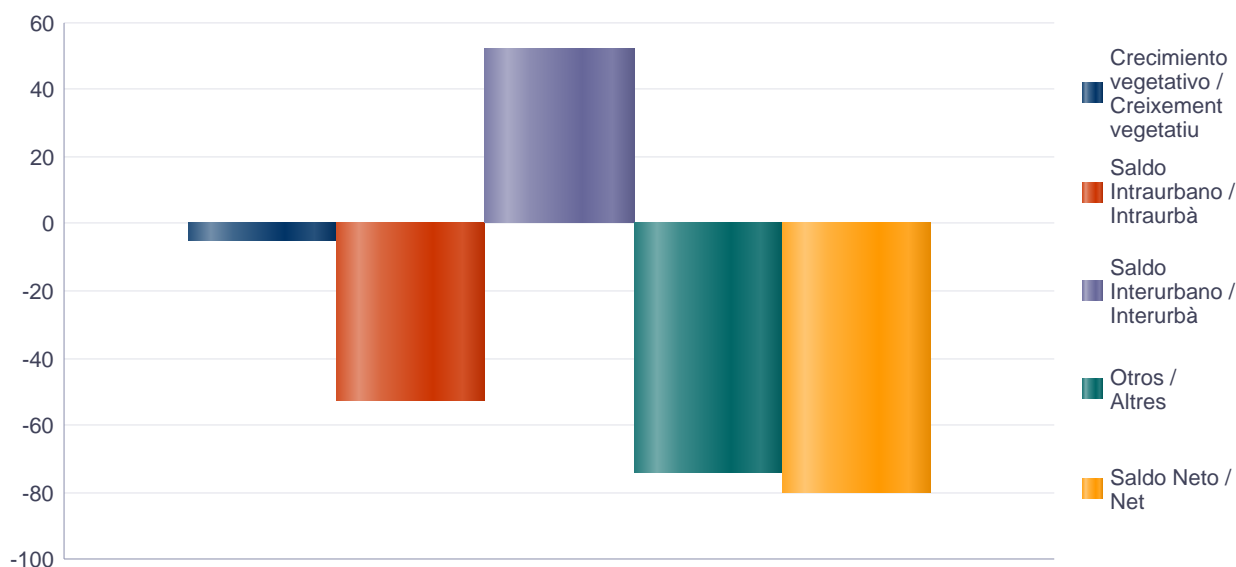
#### 2.1.b Resumen crecimiento vegetativo, saldo intraurbano, saldo interurbano, saldo otros movimientos y saldo neto

#### 2.1.b Resum creixement vegetatiu, saldo intraurbà, saldo interurbà, saldo altres moviments i saldo net

Crecimiento vegetativo / Creixement vegetatiu	Saldo Intraurbano / Intraurbà	Saldo Interurbano / Interurbà	Otros / Altres	Saldo Neto / Net
-5	-53	52	-74	-80

Fuente: Padrón Municipal de Habitantes 2016  
Font: Padró Municipal d'Habitants 2016

Saldo de movimientos registrados en el Padrón  
Saldo de moviments registrats al Padró



#### 2.2. Indicadores demográficos

#### 2.2. Indicadors demogràfics

Total



Taxa bruta de natalitat	7,0
Taxa bruta d'immigració intraurbana	35,0
Taxa bruta d'immigració interurbana	29,5
Taxa bruta de mortalitat	7,7
Taxa bruta d'emigració intraurbana	41,5
Taxa bruta d'emigració interurbana	23,1
Taxa general de fecunditat	31,6

*Fuente: Padrón Municipal de Habitantes 2016*

*Font: Padró Municipal d'Habitants 2016*

### 3. Censo de Población y Viviendas. Barrio 11.4. Beteró

### 3. Cens de Població i Habitatges. Barri 11.4. Beteró

#### 3.1. Población de 16 y más años en viviendas principales según sexo y relación con la actividad económica

#### 3.1. Població de 16 i més anys en habitatges principals segons sexe i relació amb l'activitat econòmica

	Total	Actius	Ocupats a temps complet	Ocupats a temps parcial	Desocupats que han treballat abans	Desocupats buscant primer treball	Inactius
Homes	3.575	2.160	1.500	110 *	505	45 *	1.420
Dones	4.350	2.780	1.570	345	730	140 *	1.570
Total	7.930	4.940	3.070	455	1.235	185 *	2.990

Nota: Los datos se presentan redondeados a 0 y 5. Los datos marcados con \* pueden contener errores elevados de muestreo. Aparece el símbolo - en los casos en los que la muestra para ese grupo es menor que un umbral mínimo determinado en función del nivel de protección de la variable.

Fuente: Censo de Población y Viviendas.

Nota: Les dades es presenten arrodonides a 0 i 5. Les dades marcades amb \* poden contenir errors elevats de mostreig. Apareix el símbol - en els casos als quals la mostra per a eixe grup és menor que un llindar mínim determinat en funció del nivell de protecció de la variable.

Font: Cens de Població i Habitatges.

#### 3.2. Población activa de 16 y más años en viviendas principales según sexo y actividad del establecimiento

#### 3.2. Població activa de 16 i més anys en habitatges principals segons sexe i activitat de l'establiment

	Total	Agricultura, ramadería i pesca	Industria	Construcción	Servicios
Homes	2.160	50 *	255	415	1.390
Dones	2.780	0 *	215	35 *	2.390
Total	4.940	50 *	470	450	3.785

Nota: Los datos se presentan redondeados a 0 y 5. Los datos marcados con \* pueden contener errores elevados de muestreo. Aparece el símbolo - en los casos en los que la muestra para ese grupo es menor que un umbral mínimo determinado en función del nivel de protección de la variable.

Fuente: Censo de Población y Viviendas.

Nota: Les dades es presenten arrodonides a 0 i 5. Les dades marcades amb \* poden contenir errors elevats de mostreig. Apareix el símbol - en els casos als quals la mostra per a eixe grup és menor que un llindar mínim determinat en funció del nivell de protecció de la variable.

Font: Cens de Població i Habitatges.

#### 3.3. Población en viviendas principales de 16 y más años activa según profesión

#### 3.3. Població en habitatges principals de 16 i més anys activa segons professió

Total	Ocupaciones militares	Dirección i gerencia	Técnicos i profesionales científicos i intelectuales	Técnicos i profesionales de soporte	Empleados de tipos administratiu	Servicios de restauración, personales, protección i vendedores de los comercios	Treballadors qualificats en l'agricultura, ramaderia i pesca	Artesanos i treballadors qualificats de les indústries manufactureres, la construcció i la mineria, excepte operadors d'instal·lacions i maquinària	Operadors d'instal·lacions i maquinària	Treballadors no qualificats	Pob. Desocupada que no ha treballat abans
4.940	30 *	285	630	765	680	1.200	0 *	365	235	565	185 *

Nota: Los datos se presentan redondeados a 0 y 5. Los datos marcados con \* pueden contener errores elevados de muestreo. Aparece el símbolo - en los casos en los que la muestra para ese grupo es menor que un umbral mínimo determinado en función del nivel de protección de la variable.

Fuente: Censo de Población y Viviendas.

Nota: Les dades es presenten arrodonides a 0 i 5. Les dades marcades amb \* poden contenir errors elevats de mostreig. Apareix el símbol - en els casos als quals la mostra per a eixe grup és menor que un llindar mínim determinat en funció del nivell de protecció de la variable.

Font: Cens de Població i Habitatges.

#### 3.4. Población en viviendas principales de 16 y más años activa según sexo y situación profesional

#### 3.4. Població en habitatges principals de 16 i més anys activa segons sexe i situació professional

	Total	Empresari amb personal	Empresari sense personal	Empleats fijos o indefinidos	Empleados eventuales	Ajuda familiar	Membre de cooperativa	Pob. Desocupada que no ha treballat abans
Homes	2.160	120 *	105 *	1.295	575	20 *	0 *	45 *
Dones	2.780	140 *	130 *	1.605	670	80 *	20 *	140 *
Total	4.940	260	230	2.900	1.245	95 *	20 *	185 *

Nota: Los datos se presentan redondeados a 0 y 5. Los datos marcados con \* pueden contener errores elevados de muestreo. Aparece el símbolo - en los casos en los que la muestra para ese grupo es menor que un umbral mínimo determinado en función del nivel de protección de la variable.

Fuente: Censo de Población y Viviendas.

Nota: Les dades es presenten arrodonides a 0 i 5. Les dades marcades amb \* poden contenir errors elevats de mostreig. Apareix el símbol - en els casos als quals la mostra per a eixe grup és menor que un llindar mínim determinat en funció del nivell de protecció de la variable.

Font: Cens de Població i Habitatges.

#### 3.5. Población en viviendas principales según estado civil y sexo

#### 3.5. Població en habitatges principals segons estat civil i sexe

	Total	Solters	Casats	Vidus	Separats	Divorciats
Homes	4.045	1.685	2.110	95 *	90 *	65 *
Dones	5.200	2.270	2.085	495	165 *	185
Total	9.245	3.955	4.195	590	255	255

Nota: Los datos se presentan redondeados a 0 y 5. Los datos marcados con \* pueden contener errores elevados de muestreo. Aparece el símbolo - en los casos en los que la muestra para ese grupo es menor que un umbral mínimo determinado en función del nivel de protección de la variable.

Fuente: Censo de Población y Viviendas.

Nota: Les dades es presenten arrodonides a 0 i 5. Les dades marcades amb \* poden contenir errors elevats de mostreig. Apareix el símbol - en els casos als quals la mostra per a eixe grup és menor que un llindar mínim determinat en funció del nivell de protecció de la variable.

Font: Cens de Població i Habitatges.

### 3.6. Mujeres en viviendas principales de 16 y más años según descendencia

#### 3.6. Dones en habitatges principals de 16 i més anys segons descendència

Total	Sense fills/lles	Amb fills/lles	1 fill/a	2 fills/lles	3 fills/illes	4 o més fills/illes
4.350	1.520	2.830	735	1.455	475	165

*Nota: Los datos se presentan redondeados a 0 y 5. Los datos marcados con \* pueden contener errores elevados de muestreo. Aparece el símbolo - en los casos en los que la muestra para ese grupo es menor que un umbral mínimo determinado en función del nivel de protección de la variable.*

*Fuente: Censo de Población y Viviendas.*

*Nota: Les dades es presenten arrodonides a 0 i 5. Les dades marcades amb \* poden contenir errors elevats de mostreig. Apareix el símbol - en els casos als quals la mostra per a eixe grup és menor que un llindar mínim determinat en funció del nivell de protecció de la variable.*

*Font: Cens de Població i Habitatges.*

## 4. Parque de vehículos. 2018 . Barrio 11.4. Beteró

### 4. Parc de vehicles. 2018 . Barri 11.4. Beteró

#### 4.1. Vehículos según tipo

##### 4.1. Vehicles segons tipus

	Vehículos / Vehicles	%
<b>Total</b>	<b>4.354</b>	<b>100,0%</b>
Turisme	3.383	77,7%
Camió	148	3,4%
Tractor	50	1,1%
Remolc	35	0,8%
Motocicleta	490	11,3%
Ciclomotor	248	5,7%

Fuente: Impuesto de Vehículos de Tracción Mecánica a 01/01/2018.  
Font: Impost de Vehicles de Tracció Mecànica a 01/01/2018.

#### 4.2. Turismos según potencia

##### 4.2. Turismes segons potència

	Turismos / Turismes
<b>Total</b>	<b>3.383</b>
Menys de 8 CV	130
De 8 a 11,99 CV	1.701
De 12 a 15,99 CV	1.411
De 16 CV a 19,99 CV	123
De 20 CV i més	18

Fuente: Impuesto de Vehículos de Tracción Mecánica a 01/01/2018.  
Font: Impost de Vehicles de Tracció Mecànica a 01/01/2018.

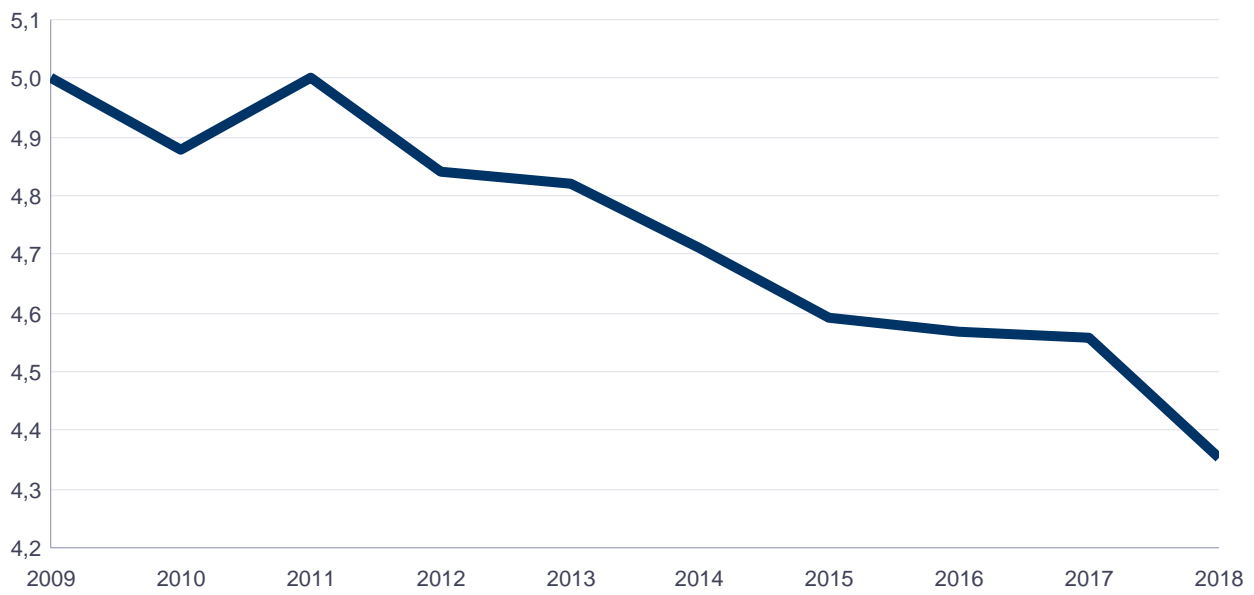
#### 4.3. Turismos según tipo de propietario

##### 4.3. Turismes segons tipus de propietari

	Turismos / Turismes
<b>Total</b>	<b>3.383</b>
Particulars	3.281
Empreses i organitzacions	102

Fuente: Impuesto de Vehículos de Tracción Mecánica a 01/01/2018.  
Font: Impost de Vehicles de Tracció Mecànica a 01/01/2018.

Evolución de Vehículos  
Evolució de Vehicles



## 5. Catastro Inmobiliario Urbano a 01/01/2016 . Barrio 11.4. Beteró

### 5. Cadastre Immobiliari Urbà a 01/01/2016 . Barri 11.4. Beteró

#### 5.1. Viviendas según el año de antigüedad

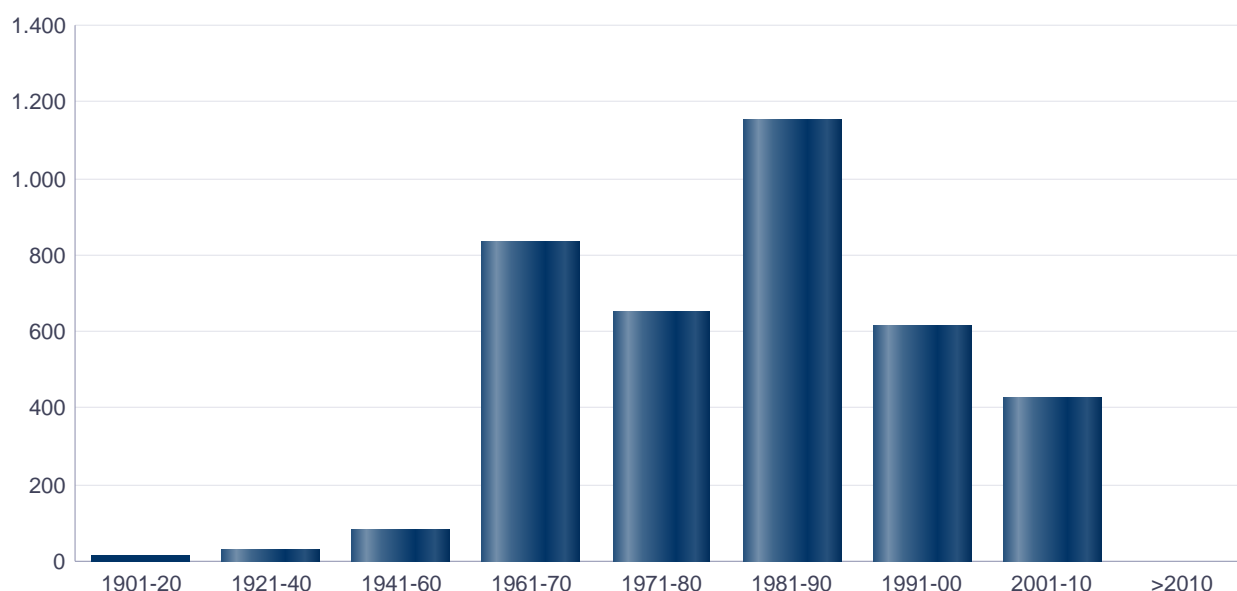
##### 5.1. Habitatges segons any d'antiguitat

Total	1901-20	1921-40	1941-60	1961-70	1971-80	1981-90	1991-00	2001-10	>2010
3.808	17	30	86	833	649	1.149	613	428	3

Fuente: Catastro de Bienes Inmuebles

Font: Cadastre de Béns Immobles

Viviendas según el año de antigüedad  
Habitatges segons any d'antiguitat



#### 5.2. Viviendas construidas después de 1800 según superficie construida

##### 5.2. Habitatges construïts després de 1800 segons superfície construïda

Total	<=60 m²	61-80 m²	81-100 m²	101-120 m²	121-150 m²	151-200 m²	>200 m²	Sup. construïda mitjana (m²)
3.808	167	1.206	812	1.095	512	15	1	94,24

Fuente: Catastro de Bienes Inmuebles

Font: Cadastre de Béns Immobles

#### 5.3. Viviendas construidas después de 1800 según valor catastral (en miles de euros)

##### 5.3. Habitatges construïts després de 1800 segons valor cadastral (en milers d'euros)

Total	<=12	12-18	18-24	24-30	30-36	36-48	48-60	No hi consta
3.808	764	633	508	624	856	393	6	24

Fuente: Catastro de Bienes Inmuebles

Font: Cadastre de Béns Immobles

#### 5.4. Valores catastrales medios (suelo, construcción y total) para las viviendas posteriores a 1800

#### **5.4. Valors cadastrals mitjans (sòl, construcció i total) per als habitatges posteriors a 1800**

Valor del sòl	Valor de la construcció	Valor total	Valor per m <sup>2</sup>
6.542,48€	16.629,05€	23.186,62€	245,79€

Fuente: Catastro de Bienes Inmuebles

Font: Cadastre de Béns Immobles

#### **5.5. Superficie total de los aparcamientos y superficie por vivienda y turismo**

#### **5.5. Superfície total dels aparcaments i superfície per habitatge i turisme**

Superficie total aparcaments (m <sup>2</sup> )	Superficie aparcament per habitatge	Superficie aparcament per turisme
38.178	10,03	11,04

Fuente: Catastro de Bienes Inmuebles

Font: Cadastre de Béns Immobles

## 6. Censo de actividades económicas. 2018. Barrio 11.4. Beteró

### 6. Cens d'activitats econòmiques. 2018. Barri 11.4. Beteró

#### 6.1. Actividades industriales según tipo

##### 6.1. Activitats industrials segons tipus

	Total	%
<b>Total</b>	<b>15</b>	<b>100,0%</b>
Indústries transformadores dels metalls. Mecànica de precisió	3	20,0%
Altres indústries manufactureres	12	80,0%

Fuente: Impuesto de Actividades Económicas. Oficina de Estadística. Ayuntamiento de València.  
Font: Impost d'Activitats Econòmiques. Oficina d'Estadística. Ajuntament de València.

#### 6.2. Actividades de comercio y servicios según tipo

##### 6.2. Activitats de comerç i servicis segons tipus

	Total	%
<b>Total</b>	<b>357</b>	<b>100,0%</b>
Comerç, Restaurants i Hostaleria, Reparacions	172	48,2%
Transport i Comunicacions	29	8,1%
Institucions Financeres, Assegurances, Servicis prestats a les empreses i lloguers	105	29,4%
Altres servicis	51	14,3%

Fuente: Impuesto de Actividades Económicas. Oficina de Estadística. Ayuntamiento de València.  
Font: Impost d'Activitats Econòmiques. Oficina d'Estadística. Ajuntament de València.

#### 6.3. Actividades profesionales según tipo

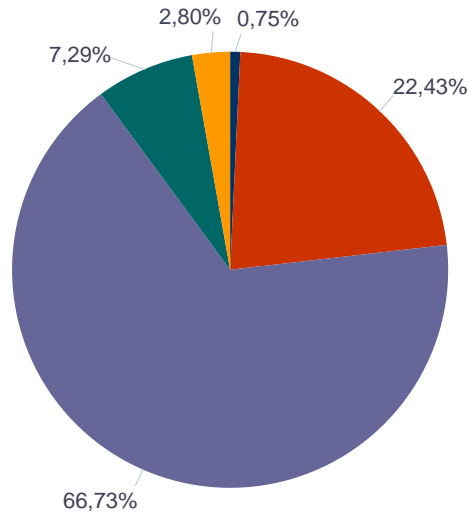
##### 6.3. Activitats professionals segons tipus

	Total	%
<b>Total</b>	<b>120</b>	<b>100,0%</b>
Professionals d'Agricultura, Ramaderia, Silvicultura i Pesca	1	0,8%
Professionals d'activitats pròpies d'Energia i aigua, Minería i Indústria química	1	0,8%
Professionals d'altres indústries manufactureres	5	4,2%
Professionals relacionats amb la constucció	10	8,3%
Professionals relacionats amb Comerç i Hostaleria	14	11,7%
Professionals relacionats amb Transport i Comunicacions	1	0,8%
Professionals relacionats amb activitats Financeres, Jurídiques, Assegurances i lloguers	54	45,0%
Professionals relacionats amb Altres servicis	34	28,3%

Fuente: Impuesto de Actividades Económicas. Oficina de Estadística. Ayuntamiento de València.  
Font: Impost d'Activitats Econòmiques. Oficina d'Estadística. Ajuntament de València.

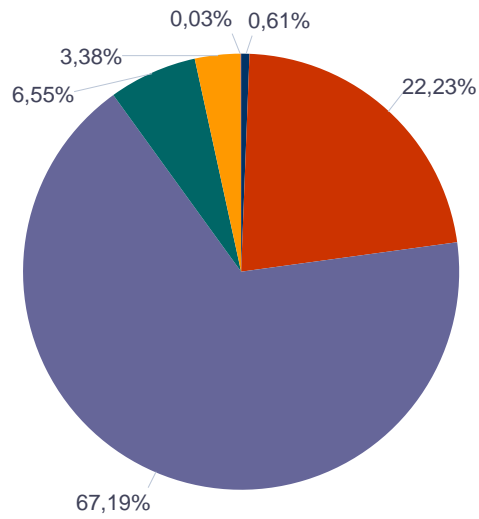
Actividades económicas del barrio  
Activitats econòmiques del barri





- Artistes
- Professionals
- Comerç i Servicis
- Construcció
- Indústria

Actividades económicas de la ciudad  
 Activitats econòmiques de la ciutat



- Artistes
- Professionals
- Comerç i Servicis
- Construcció
- Indústria
- Ramaderia

## 7.1. Elecciones Municipales 2015. Barrio 11.4. Beteró

### 7.1. Eleccions Municipals 2015. Barri 11.4. Beteró

Seleccione Año  
2015

#### 7.1.1. Participación en las Elecciones Municipales 2015.

##### 7.1.1. Participació a les Eleccions Municipals 2015.

Cens Electoral	Nombre de votos en blanc	Nombre de votos nuls	Nombre de votos total	Vots a Candidatures	Abstenció
6.153	42	21	4.467	4.404	1.686

Fuente: Ministerio del Interior. Datos Provisionales

Font: Ministeri de l'Interior. Dades Provisionals

#### 7.1.2. Votos a candidaturas en las Elecciones Municipales 2015.

##### 7.1.2. Vots a candidatures a les Eleccions Municipals 2015.

	Total
COMPROMÍS PER VALÈNCIA: COMPROMÍS	1.199
PARTIDO POPULAR	854
PARTIDO SOCIALISTA OBRERO ESPAÑOL	663
CIUDADANOS-PARTIDO DE LA CIUDADANIA	578
VALÈNCIA EN COMÚ	549
ESQUERRA UNIDA PAÍS VALENCIÀ-ELS VERDS-ESQUERRA REPUBLICANA PAÍS VALENCIÀ-ALTERNATIVA SOCIALISTA:ACORD CIUTADÀ	286
UNIÓN PROGRESO Y DEMOCRACIA	73
SOM VALENCIANS	52
PARTIDO ANIMALISTA CONTRA EL MALTRATO ANIMAL	49
POBLE DEMOCRÀTIC PODEM	37
ESPAÑA 2000	14
VOX	10
LOS VERDES ECOPACIFISTAS, ESQUERRA NACIONALISTA VALENCIANA/ REPÚBLICA VALENCIA - PVE/ JUNTS	8
ESCAÑOS EN BLANCO	7
NEODEMOCRATAS	6
AVANT	5
MOVIMIENTO SOCIAL REPUBLICANO	4
PARTIDO COMUNISTA DE LOS PUEBLOS DE ESPAÑA	4
UNITS X VALENCIA	4
PARTIDO LIBERTARIO	2

Fuente: Ministerio del Interior. Datos Provisionales

Font: Ministeri de l'Interior. Dades Provisionals

## 7.2. Elecciones Autonómicas 2015. Barrio 11.4. Beteró

### 7.2. Eleccions Autonòmiques 2015. Barri 11.4. Beteró

Seleccione Año  
2015

#### 7.2.1. Participación en las Elecciones Autonómicas 2015.

##### 7.2.1. Participació a les Eleccions Autonòmiques 2015.

Cens Electoral	Nombre de votos en blanc	Nombre de votos nuls	Nombre de votos total	Vots a Candidatures	Abstenció
6.117	43	19	4.448	4.386	1.669

Fuente: Presidencia de la Generalitat Valenciana

Font: Presidència de la Generalitat Valenciana

#### 7.2.2. Votos a candidaturas en las Elecciones Autonómicas 2015.

##### 7.2.2. Vots a candidatures a les Eleccions Autonòmiques 2015.

	Total
Ciudadanos-Partido de la Ciudadanía	1.240
Partido Popular	844
Podemos	662
Partido Socialista Obrero Español	636
Coalició Compromís: Bloc-Iniciativa-Verds	545
Esquerra Unida País Valencià-Els Verds-Esquerra Republicana País Valencià-Alternativa Socialista: Acord Ciutadà	228
Unión Progreso y Democracia	69
Som Valencians	45
Partido Animalista contra el Maltrato Animal	38
Guanyem País Valencià	15
España 2000	10
Vox	9
Coalició Junts	7
Falange Española de las J.O.N.S.	7
Partido Libertario	5
Avant	4
Esaños en Blanco	4
Poble Democràtic Podem	4
Recortes Cero	4
Partido Comunista de los pueblos de España	3
Units x València	3
La Coalición Nacional	2
Movimiento Social Republicano	2
Foro Demócrata	0

Fuente: Ministerio del Interior. Datos Provisionales  
Font: Ministeri de l'Interior. Dades Provisionals

## 7.3. Elecciones Generales 2016. Barrio 11.4. Beteró

### 7.3. Eleccions Generals 2016. Barri 11.4. Beteró

Seleccione Año  
2016

#### 7.3.1. Participación en las Elecciones Generales 2016.

#### 7.3.1. Participació a les Eleccions Generals 2016.

Cens Electoral	Nombre de votos en blanc	Nombre de votos nulos	Nombre de votos total	Vots a Candidatures	Abstenció
6.137	32	22	4.607	4.553	1.530

Fuente: Ministerio del Interior. Datos Provisionales  
Font: Ministeri de l'Interior. Dades Provisionals

#### 7.3.2. Votos a candidaturas en las Elecciones Generales 2016.

#### 7.3.2. Vots a candidatures a les Eleccions Generals 2016.

	Total
PODEMOS-COMPROMÍS-EUPV	1.482
PARTIDO POPULAR	1.259
PARTIDO SOCIALISTA OBRERO ESPAÑOL	940
Ciudadanos Partido de la Ciudadanía	669
Partido Antitaurino Contra el Maltrato Animal	89
SOM VALENCIANS	43
CIUDADANOS DE CENTRO DEMOCRATICO	27
RECORTES CERO-GRUPO VERDE	10
Vox	9
Unión Progreso y Democracia	8
PARTIDO LIBERTARIO	7
Partido Comunista de los Pueblos de España	6
Falange Española de las JONS	4
Renovación Política	0

*Fuente: Ministerio del Interior. Datos Provisionales*  
*Font: Ministeri de l'Interior. Dades Provisionals*