

# 1. Padrón a 01/01/2017 . Barrio 19.2. el Castellar-l'Oliverar

## 1. Padró a 01/01/2017 . Barri 19.2. el Castellar-l'Oliverar

### 1.1. Evolución de la población

#### 1.1. Evolució de la població

1991	1996	2008	2009	2010	2011	2012	2013	2014	2015	2016	2017
6.907	6.979	7.085	7.081	7.055	7.050	6.995	7.020	6.883	6.866	6.881	6.827

Fuente: Padrón Municipal de Habitantes.

Font: Padró Municipal d'Habitants.

### 1.2. Superficie y densidad de población

#### 1.2. Superfície i densitat de població

Personas / Persones	Superficie / Superfície	Densidad de población / Densitat de població
6.827	298,4	22,9

Fuente: Padrón Municipal de Habitantes. 01/01/2017

Font: Padró Municipal d'Habitants. 01/01/2017

### 1.3. Población por sexo y edad (grandes grupos)

#### 1.3. Població per sexe i edat (grans grups)

	Total	0-15	16-64	65 y más
<b>Total</b>	<b>6.827</b>	<b>1.037</b>	<b>4.355</b>	<b>1.435</b>
Varones	3.340	537	2.161	642
Mujeres	3.487	500	2.194	793

Fuente: Padrón Municipal de Habitantes. 01/01/2017

Font: Padró Municipal d'Habitants. 01/01/2017

### 1.4. Población por sexo y edad (grupos de 5 años)

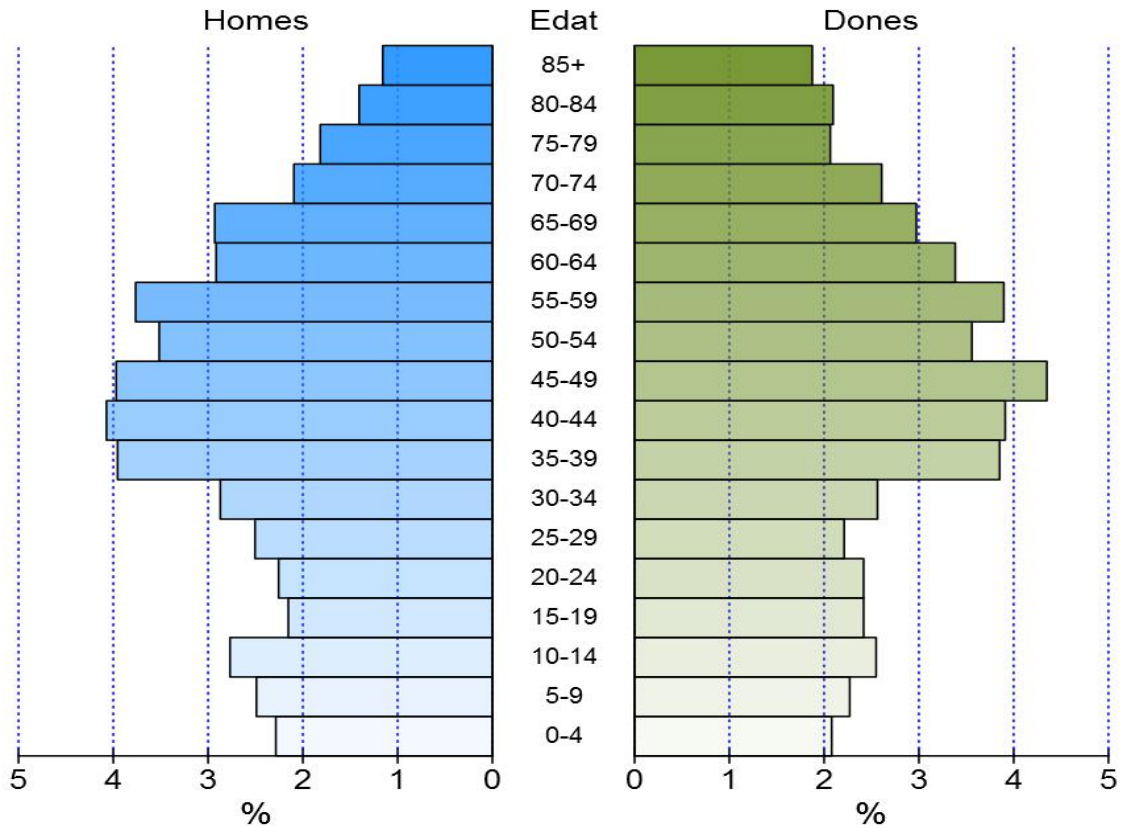
#### 1.4. Població per sexe i edat (grups de 5 anys)

	Total	0-4	5-9	10-14	15-19	20-24	25-29	30-34	35-39	40-44	45-49	50-54	55-59	60-64	65-69	70-74	75-79	80-84	84 y más
<b>Total</b>	<b>6.827</b>	<b>298</b>	<b>325</b>	<b>363</b>	<b>312</b>	<b>319</b>	<b>322</b>	<b>371</b>	<b>533</b>	<b>545</b>	<b>568</b>	<b>483</b>	<b>523</b>	<b>430</b>	<b>403</b>	<b>321</b>	<b>265</b>	<b>239</b>	<b>207</b>
Varones	3.340	156	170	189	147	154	171	196	270	278	271	240	257	199	200	143	124	96	79
Mujeres	3.487	142	155	174	165	165	151	175	263	267	297	243	266	231	203	178	141	143	128

Fuente: Padrón Municipal de Habitantes a 1 de enero de 2017.

Font: Padró Municipal d'Habitants a 1 de gener de 2017

## Estructura d'edat i sexe



### 1.5. Población según lugar de nacimiento y sexo

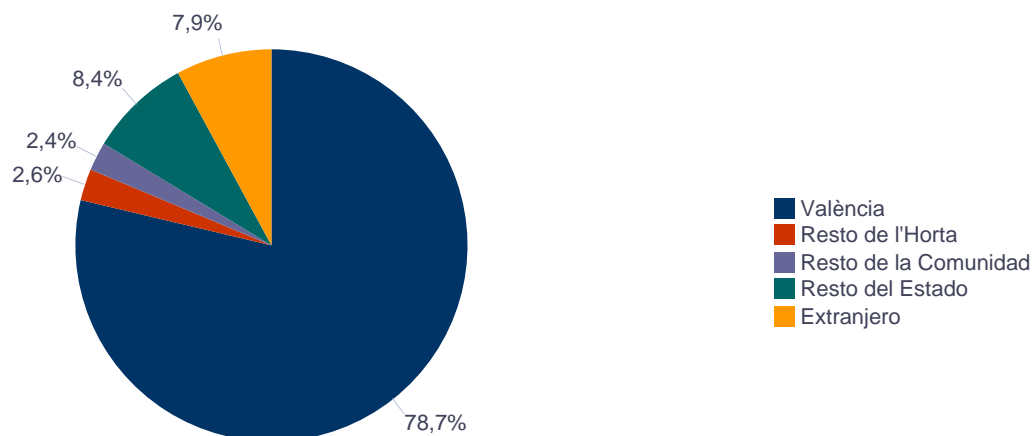
#### 1.5. Població segons lloc de naixement i sexe

	Total	València	Resto de l'Horta	Resto de la Comunidad	Resto del Estado	Extranjero
<b>Total</b>	<b>6.827</b>	<b>5.272</b>	<b>204</b>	<b>211</b>	<b>601</b>	<b>539</b>
Varones	3.340	2.629	87	79	281	264
Mujeres	3.487	2.643	117	132	320	275

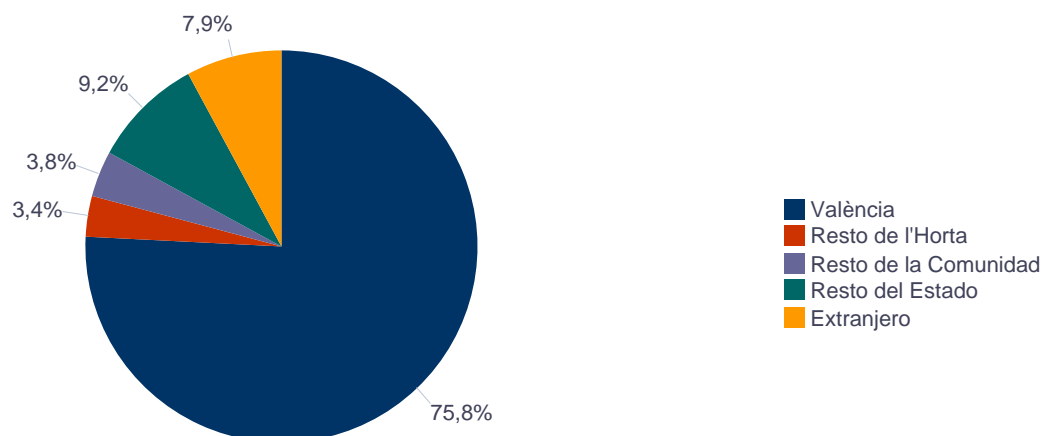
Fuente: Padrón Municipal de Habitantes a 1 de enero de 2017.

Font: Padró Municipal d'Habitants a 1 de gener de 2017

### Varones / Homes



### Mujeres / Dones



### 1.6. Población nacida en el resto de la Comunidad por comarcas principales 1.6. Població nascuda a la resta de la Comunitat per comarques principals

Comarcas / Comarques	
<b>Total</b>	<b>211</b>
la Ribera Alta	39
la Plana d'Utiel-Requena	10
la Safor	15
els Serrans	12
el Camp de Túria	13
la Costera	9
la Plana Alta	3
l'Alacantí	11
la Ribera Baixa	19
l'Alt Palància	11
Resto / Resta	69

Fuente: Padrón Municipal de Habitantes a 1 de enero de 2017.  
Font: Padró Municipal d'Habitants a 1 de gener de 2017

## 1.7. Población nacida en el resto del Estado por comunidades principales

### 1.7. Població nascuda a la resta de l'Estat per comunitats principals

Comunidades / Comunitats	
<b>Total</b>	<b>599</b>
Castilla - La Mancha	174
Andalucía	173
Madrid (Comunidad de)	35
Aragón	23
Castilla y León	31
Cataluña	37
Resto	126

Fuente: Padrón Municipal de Habitantes a 1 de enero de 2017.

Font: Padró Municipal d'Habitants a 1 de gener de 2017

## 1.8. Población extranjera según nacionalidad, por continentes

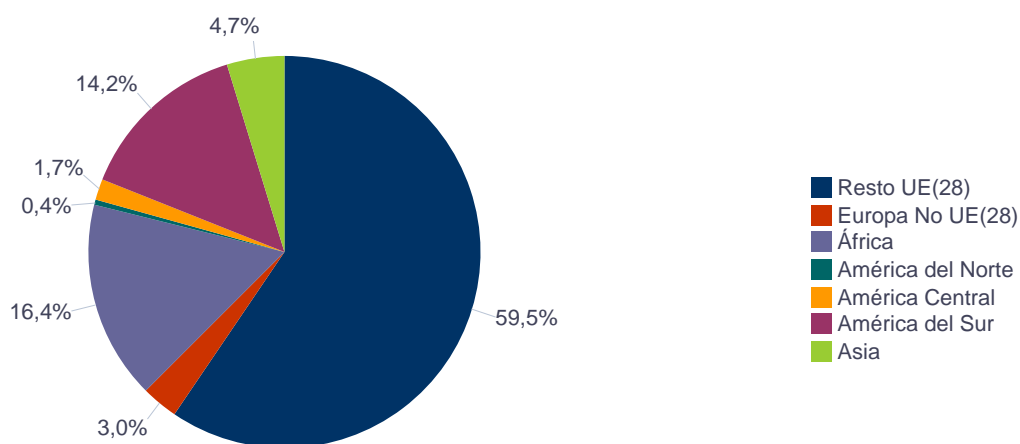
### 1.8. Població estrangera segons nacionalitat, per continents

	Total	Resto UE(28)	Europa No UE(28)	África	América del Norte	América Central	América del Sur	Asia
<b>Total</b>	<b>453</b>	<b>278</b>	<b>15</b>	<b>56</b>	<b>1</b>	<b>11</b>	<b>77</b>	<b>15</b>
Varones	232	138	7	38	1	4	33	11
Mujeres	221	140	8	18		7	44	4

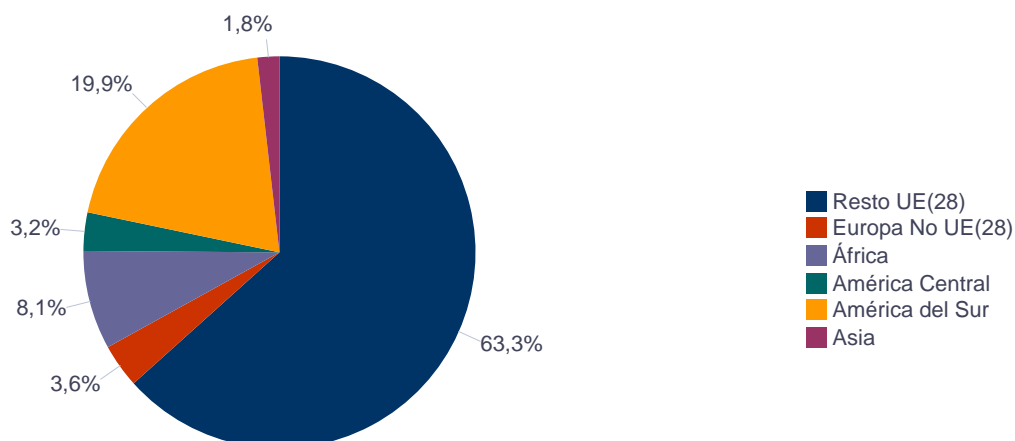
Fuente: Padrón Municipal de Habitantes a 1 de enero de 2017.

Font: Padró Municipal d'Habitants a 1 de gener de 2017

#### Varones / Homes



## Mujeres / Dones



### 1.9. Población según sexo y estudios realizados

#### 1.9. Població segons sexe i estudis realitzats

	Total	No aplicable por ser menor de 18 años	No sabe leer ni escribir	Titulación inferior a graduado escolar	Graduado escolar o equivalente	Bachiller, Formación Profesional de Segundo Grado o Títulos equivalentes o superiores
<b>Total</b>	<b>6.827</b>	<b>1.174</b>	<b>51</b>	<b>1.970</b>	<b>2.005</b>	<b>1.627</b>
Varones	3.340	607	11	911	1.053	758
Mujeres	3.487	567	40	1.059	952	869

Fuente: Padrón Municipal de Habitantes a 1 de enero de 2017.

Font: Padró Municipal d'Habitants a 1 de gener de 2017

### 1.10. Número de hojas y personas

#### 1.10. Nombre de fulls i persones

Total Personas	Personas		Total Hojas	Hojas		Total Media de personas por hoja / Mitjana de persones per full	Media de personas por hoja / Mitjana de persones per full	
	Vivienda familiar	Establecimiento colectivo		Vivienda familiar	Establecimiento colectivo		Vivienda familiar	Establecimiento colectivo
<b>6.827</b>	6.824	3	<b>2.661</b>	2.660	1	<b>2,57</b>	2,57	3,00

Fuente: Padrón Municipal de Habitantes a 1 de enero de 2017.

Font: Padró Municipal d'Habitants a 1 de gener de 2017

### 1.11. Número de hojas familiares según tamaño

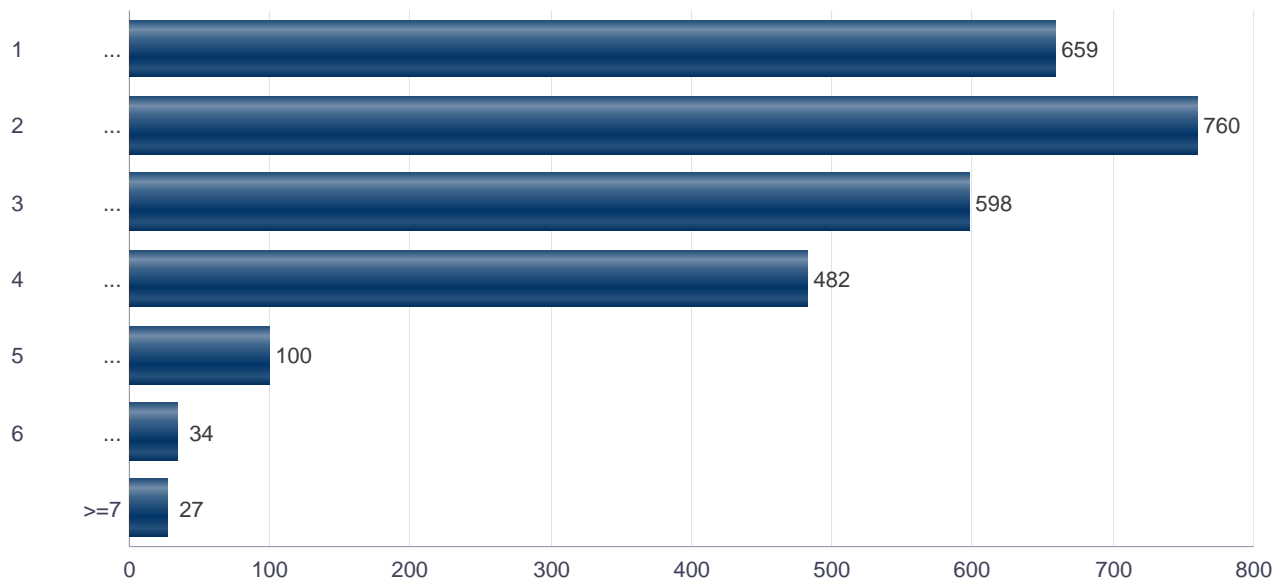
#### 1.11. Nombre de fulls familiars segons grandària

	Hojas familiares / Fulls familiars
<b>Total</b>	<b>2.660</b>
1	659
2	760
3	598
4	482

	Hojas familiares / Fulls familiars
5	100
6	34
>=7	27

Fuente: Padrón Municipal de Habitantes a 1 de enero de 2017.  
Font: Padró Municipal d'Habitants a 1 de gener de 2017

Hojas familiares según tamaño  
Fulls familiars segons grandària

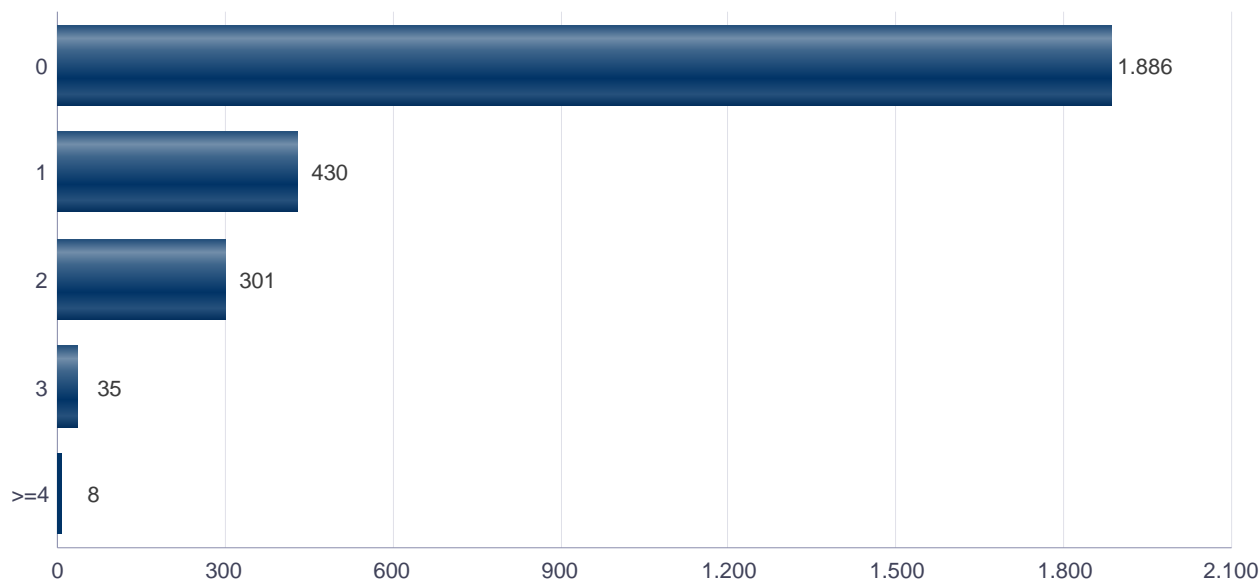


### 1.12. Número de hojas familiares según número de menores de 18 años 1.12. Nombre de fulls familiars segons nombre de menors de 18 anys

Número de menores / Nombre de menors	Hojas familiares / Fulls familiars
<b>Total</b>	<b>2.660</b>
0	1.886
1	430
2	301
3	35
4	4
5	3
6 y más	1

Fuente: Padrón Municipal de Habitantes a 1 de enero de 2017.  
Font: Padró Municipal d'Habitants a 1 de gener de 2017

Hojas familiares según número de menores de 18 años  
Fulls familiars segons nombre de menors de 18 anys



### 1.13. Número de hojas familiares según composición

#### 1.13. Nombre de fulls familiars segons composició

Alguna persona de 0-15	Alguna persona de 16-24	Solamente / Solament de 0-24	Alguna persona de 25-64	Alguna persona >=65	Solamente / Solament >=65	Alguna persona >=80	Solamente / Solament >=80
703	470	10	2.050	1.013	591	381	265

Fuente: Padrón Municipal de Habitantes a 1 de enero de 2017.

Font: Padró Municipal d'Habitants a 1 de gener de 2017

### 1.14. Indicadores demográficos del barrio

#### 1.14. Indicadors demogràfics del barri

Total	
Relación de masculinidad	95,8
Edad media	44,4
Índice de envejecimiento	138,4
Índice de sobre-envejecimiento	14,4
Índice demográfico de dependencia	56,8
Índice de estructura de la población activa	141,1
Índice de reemplazamiento de la población en edad activa	124,5
Razón de progresividad demográfica	91,7
Porcentaje de población extranjera	6,6

Fuente: Padrón Municipal de Habitantes. 01/01/2017

Font: Padró Municipal d'Habitants. 01/01/2017

## 2. Movimientos en Padrón durante 2016 . Barrio 19.2. el Castellar- l'Oliverar

### 2. Moviments al Padró durant 2016 . Barri 19.2. el Castellar-l'Oliverar

#### 2.1. Resumen de movimientos registrados en el Padrón Municipal

##### 2.1. Resum de moviments registrats al Padró Municipal

Alta por inmigración	Alta por nacimiento	Alta por cambio de domicilio	Otras Altas	Total altas	Baja por emigración	Baja por defunción	Baja por cambio de domicilio	Otras Bajas	Total bajas
156	53	198	11	418	140	74	167	91	472

Fuente: Padrón Municipal de Habitantes 2016

Font: Padró Municipal d'Habitants 2016

#### 2.1.b Resumen crecimiento vegetativo, saldo intraurbano, saldo interurbano, saldo otros movimientos y saldo neto

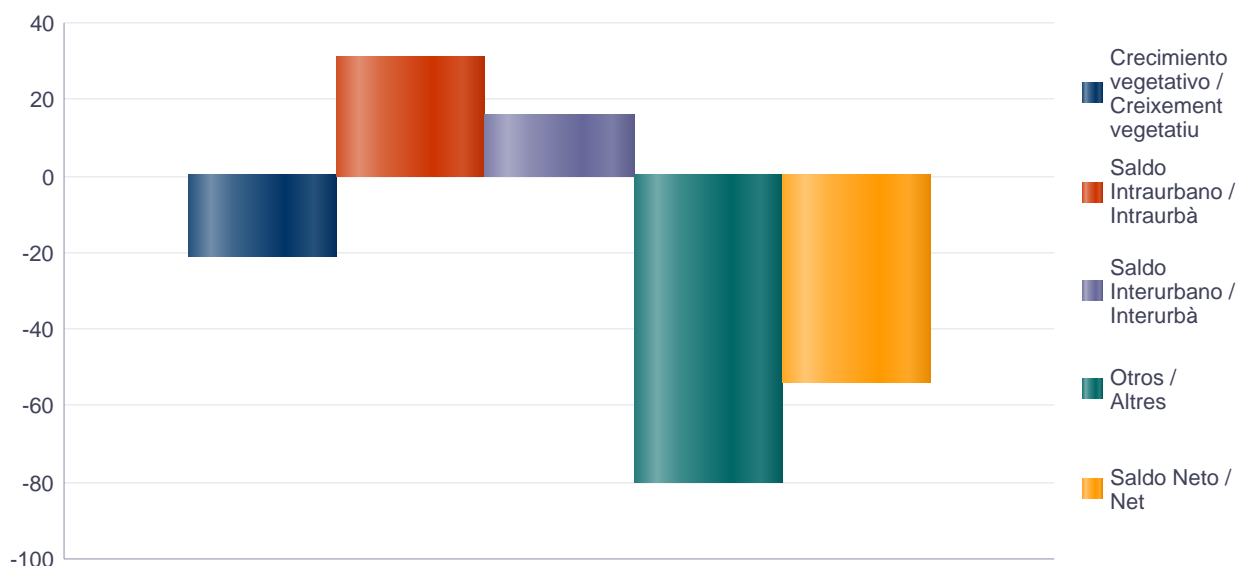
##### 2.1.b Resum creixement vegetatiu, saldo intraurbà, saldo interurbà, saldo altres moviments i saldo net

Crecimiento vegetativo / Creixement vegetatiu	Saldo Intraurbano / Intraurbà	Saldo Interurbano / Interurbà	Otros / Altres	Saldo Neto / Net
-21	31	16	-80	-54

Fuente: Padrón Municipal de Habitantes 2016

Font: Padró Municipal d'Habitants 2016

Saldo de movimientos registrados en el Padrón  
Saldo de moviments registrats al Padró



## 2.2. Indicadores demográficos

### 2.2. Indicadors demogràfics



<b>Total</b>	
Tasa bruta de natalidad	7,7
Tasa bruta de inmigración intraurbana	28,9
Tasa bruta de inmigración interurbana	22,8
Tasa bruta de mortalidad	10,8
Tasa bruta de emigración intraurbana	24,4
Tasa bruta de emigración interurbana	20,4
Tasa general de fecundidad	35,4

*Fuente: Padrón Municipal de Habitantes 2016*

*Font: Padró Municipal d'Habitants 2016*

### 3. Censo de Población y Viviendas. Barrio 19.2. el Castellar-l'Oliverar

### 3. Cens de Població i Habitatges. Barri 19.2. el Castellar-l'Oliverar

#### 3.1. Población de 16 y más años en viviendas principales según sexo y relación con la actividad económica

#### 3.1. Població de 16 i més anys en habitatges principals segons sexe i relació amb l'activitat econòmica

	Total	Activos	Ocupados a tiempo completo	Ocupados a tiempo parcial	Parados que han trabajado antes	Parados buscando su primer empleo	Inactivos
Varones	3.155	1.950	1.430	120 *	320	75 *	1.205
Mujeres	3.085	1.605	710	390	505	0 *	1.480
Total	6.240	3.555	2.145	505	830	75 *	2.685

Nota: Los datos se presentan redondeados a 0 y 5. Los datos marcados con \* pueden contener errores elevados de muestreo. Aparece el símbolo - en los casos en los que la muestra para ese grupo es menor que un umbral mínimo determinado en función del nivel de protección de la variable.

Fuente: Censo de Población y Viviendas.

Nota: Les dades es presenten arrodonides a 0 i 5. Les dades marcades amb \* poden contenir errors elevats de mostreig. Apareix el símbol - en els casos als quals la mostra per a eixe grup és menor que un llindar mínim determinat en funció del nivell de protecció de la variable.

Font: Cens de Població i Habitatges.

#### 3.2. Población activa de 16 y más años en viviendas principales según sexo y actividad del establecimiento

#### 3.2. Població activa de 16 i més anys en habitatges principals segons sexe i activitat de l'establiment

	Total	Agricultura, ganadería y pesca	Industria	Construcción	Servicios
Varones	1.950	25 *	370	325	1.150
Mujeres	1.605	75 *	230	40 *	1.260
Total	3.555	100 *	600	370	2.410

Nota: Los datos se presentan redondeados a 0 y 5. Los datos marcados con \* pueden contener errores elevados de muestreo. Aparece el símbolo - en los casos en los que la muestra para ese grupo es menor que un umbral mínimo determinado en función del nivel de protección de la variable.

Fuente: Censo de Población y Viviendas.

Nota: Les dades es presenten arrodonides a 0 i 5. Les dades marcades amb \* poden contenir errors elevats de mostreig. Apareix el símbol - en els casos als quals la mostra per a eixe grup és menor que un llindar mínim determinat en funció del nivell de protecció de la variable.

Font: Cens de Població i Habitatges.

#### 3.3. Población en viviendas principales de 16 y más años activa según profesión

#### 3.3. Població en habitatges principals de 16 i més anys activa segons professió

Total	Ocupaciones militares	Dirección y gerencia	Técnicos y profesionales científicos e intelectuales	Técnicos y profesionales de soporte	Empleados de tipo administrativo	Servicios de restauración, personales, protección y vendedores de los comercios	Trabajadores cualificados en la agricultura, ganadería y pesca	Artesanos y trabajadores cualificados de las industrias manufactureras, la construcción y la minería, excepto operadores de instalaciones y maquinaria	Operadores de instalaciones y maquinaria	Trabajadores no cualificados	Pob. Desocupada que no ha trabajado antes
3.555	50 *	125 *	315	300	705	560	100 *	525	390	410	75 *

Nota: Los datos se presentan redondeados a 0 y 5. Los datos marcados con \* pueden contener errores elevados de muestreo. Aparece el símbolo - en los casos en los que la muestra para ese grupo es menor que un umbral mínimo determinado en función del nivel de protección de la variable.

Fuente: Censo de Población y Viviendas.

Nota: Les dades es presenten arrodonides a 0 i 5. Les dades marcades amb \* poden contenir errors elevats de mostreig. Apareix el símbol - en els casos als quals la mostra per a eixe grup és menor que un llindar mínim determinat en funció del nivell de protecció de la variable.

Font: Cens de Població i Habitatges.

#### 3.4. Población en viviendas principales de 16 y más años activa según sexo y situación profesional

#### 3.4. Població en habitatges principals de 16 i més anys activa segons sexe i situació professional

	Total	Empresario con personal	Empresario sin personal	Empleados fijos o indefinidos	Empleados eventuales	Ayuda familiar	Miembro de cooperativa	Pob. Parada que no ha trabajado antes
Varones	1.950	90 *	235	1.180	330	20 *	20 *	75 *
Mujeres	1.605	60 *	130	865	495	30 *	15 *	0 *
Total	3.555	155	365	2.045	825	50 *	40 *	75 *

Nota: Los datos se presentan redondeados a 0 y 5. Los datos marcados con \* pueden contener errores elevados de muestreo. Aparece el símbolo - en los casos en los que la muestra para ese grupo es menor que un umbral mínimo determinado en función del nivel de protección de la variable.

Fuente: Censo de Población y Viviendas.

Nota: Les dades es presenten arrodonides a 0 i 5. Les dades marcades amb \* poden contenir errors elevats de mostreig. Apareix el símbol - en els casos als quals la mostra per a eixe grup és menor que un llindar mínim determinat en funció del nivell de protecció de la variable.

Font: Cens de Població i Habitatges.

#### 3.5. Población en viviendas principales según estado civil y sexo

#### 3.5. Població en habitatges principals segons estat civil i sexe

	Total	Solteros	Casados	Viudos	Separados	Divorciados
Varones	3.565	1.405	1.830	220	50 *	60 *
Mujeres	3.635	1.255	1.905	370	45 *	60 *
Total	7.200	2.665	3.730	590	95 *	120 *

Nota: Los datos se presentan redondeados a 0 y 5. Los datos marcados con \* pueden contener errores elevados de muestreo. Aparece el símbolo - en los casos en los que la muestra para ese grupo es menor que un umbral mínimo determinado en función del nivel de protección de la variable.

Fuente: Censo de Población y Viviendas.

Nota: Les dades es presenten arrodonides a 0 i 5. Les dades marcades amb \* poden contenir errors elevats de mostreig. Apareix el símbol - en els casos als quals la mostra per a eixe grup és menor que un llindar mínim determinat en funció del nivell de protecció de la variable.

Font: Cens de Població i Habitatges.

### 3.6. Mujeres en viviendas principales de 16 y más años según descendencia

### 3.6. Dones en habitatges principals de 16 i més anys segons descendència

Total	Sin hijos/as	Con hijos/as	1 hijo/a	2 hijos/as	3 hijos/as	4 o más hijos/as
3.085	950	2.135	525	1.095	310	210

*Nota: Los datos se presentan redondeados a 0 y 5. Los datos marcados con \* pueden contener errores elevados de muestreo. Aparece el símbolo - en los casos en los que la muestra para ese grupo es menor que un umbral mínimo determinado en función del nivel de protección de la variable.*

*Fuente: Censo de Población y Viviendas.*

*Nota: Les dades es presenten arrodonides a 0 i 5. Les dades marcades amb \* poden contenir errors elevats de mostreig. Apareix el símbol - en els casos als quals la mostra per a eixe grup és menor que un llindar mínim determinat en funció del nivell de protecció de la variable.*

*Font: Cens de Població i Habitatges.*

## 4. Parque de vehículos. 2017 . Barrio 19.2. el Castellar-l'Oliverar

### 4. Parc de vehicles. 2017 . Barri 19.2. el Castellar-l'Oliverar

#### 4.1. Vehículos según tipo

#### 4.1. Vehicles segons tipus

	Vehículos / Vehicles	%
<b>Total</b>	<b>5.487</b>	<b>100,0%</b>
Turismo	3.736	68,1%
Camión	281	5,1%
Tractor	353	6,4%
Remolque	325	5,9%
Motocicleta	526	9,6%
Ciclomotor	266	4,8%

Fuente: Impuesto de Vehículos de Tracción Mecánica a 01/01/2017.  
Font: Impost de Vehicles de Tracció Mecànica a 01/01/2017.

#### 4.2. Turismos según potencia

#### 4.2. Turismes segons potència

	Turismos / Turismes
<b>Total</b>	<b>3.736</b>
Menos de 8 CV	126
De 8 a 11,99 CV	1.703
De 12 a 15,99 CV	1.686
De 16 CV a 19,99 CV	193
De 20 CV y más	28

Fuente: Impuesto de Vehículos de Tracción Mecánica a 01/01/2017.  
Font: Impost de Vehicles de Tracció Mecànica a 01/01/2017.

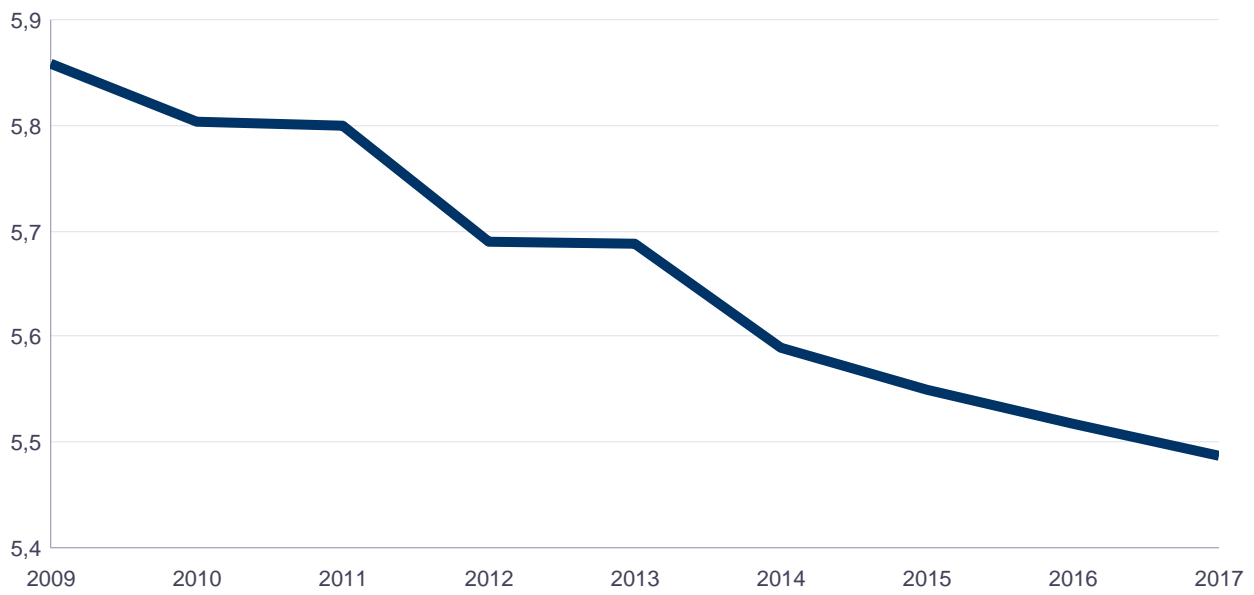
#### 4.3. Turismos según tipo de propietario

#### 4.3. Turismes segons tipus de propietari

	Turismos / Turismes
<b>Total</b>	<b>3.736</b>
Particulares	3.507
Empresas y organizaciones	229

Fuente: Impuesto de Vehículos de Tracción Mecánica a 01/01/2017.  
Font: Impost de Vehicles de Tracció Mecànica a 01/01/2017.

Evolución de Vehículos  
Evolució de Vehicles



## 5. Catastro Inmobiliario Urbano a 01/01/2016 . Barrio 19.2. el Castellar- l'Oliverar

### 5. Cadastre Immobiliari Urbà a 01/01/2016 . Barri 19.2. el Castellar- l'Oliverar

#### 5.1. Viviendas según el año de antigüedad

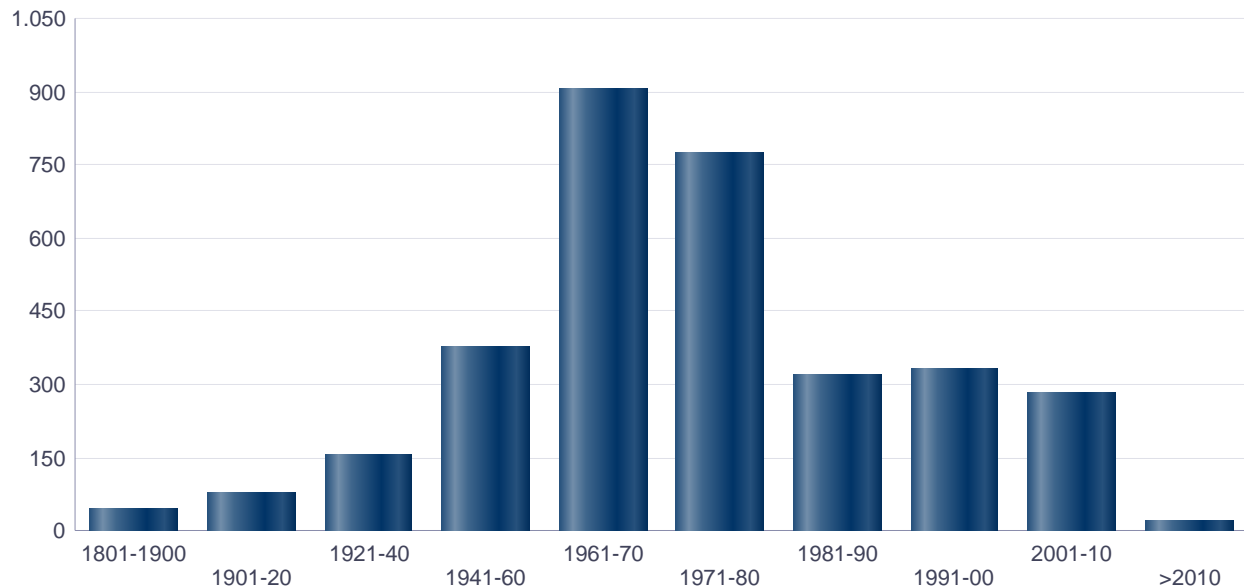
##### 5.1. Habitatges segons any d'antiguitat

Total	1801-1900	1901-20	1921-40	1941-60	1961-70	1971-80	1981-90	1991-00	2001-10	>2010
<b>3.286</b>	45	79	156	376	902	772	318	333	283	22

Fuente: Catastro de Bienes Inmuebles

Font: Cadastre de Béns Immobles

Viviendas según el año de antigüedad  
Habitatges segons any d'antiguitat



#### 5.2. Viviendas construidas después de 1800 según superficie construida

##### 5.2. Habitatges construïts després de 1800 segons superfície construïda

Total	<=60 m²	61-80 m²	81-100 m²	101-120 m²	121-150 m²	151-200 m²	>200 m²	Sup. construida media (m²)
<b>3.286</b>	137	627	999	896	336	164	127	105

Fuente: Catastro de Bienes Inmuebles

Font: Cadastre de Béns Immobles

#### 5.3. Viviendas construidas después de 1800 según valor catastral (en miles de euros)

##### 5.3. Habitatges construïts després de 1800 segons valor cadastral (en milers d'euros)

Total	<=12	12-18	18-24	24-30	30-36	36-48	48-60	60-72	>72	No consta
<b>3.286</b>	671	1.138	564	512	141	109	42	32	31	46

Fuente: Catastro de Bienes Inmuebles

Font: Cadastre de Béns Immobles

**5.4. Valores catastrales medios (suelo, construcción y total) para las viviendas posteriores a 1800**  
**5.4. Valors cadastrals mitjans (sòl, construcció i total) per als habitatges posteriors a 1800**

Valor del suelo	Valor de la construcción	Valor total	Valor por m <sup>2</sup>
4.932,10€	15.265,81€	20.071,91€	191,53€

Fuente: Catastro de Bienes Inmuebles  
Font: Cadastre de Béns Immobles

**5.5. Superficie total de los aparcamientos y superficie por vivienda y turismo**  
**5.5. Superfície total dels aparcaments i superfície per habitatge i turisme**

Superficie total aparcamientos (m <sup>2</sup> )	Superficie aparcamiento por vivienda	Superficie aparcamiento por turismo
23.754	7,23	6,36

Fuente: Catastro de Bienes Inmuebles  
Font: Cadastre de Béns Immobles

## 6. Censo de actividades económicas. 2017. Barrio 19.2. el Castellar- l'Oliverar

### 6. Cens d'activitats econòmiques. 2017. Barri 19.2. el Castellar- l'Oliverar

#### 6.1. Actividades industriales según tipo

##### 6.1. Activitats industrials segons tipus

	Total	%
<b>Total</b>	<b>29</b>	<b>100,0%</b>
Energía y agua	1	3,4%
Industrias transformadoras de los metales. Mecánica de precisión	8	27,6%
Otras industrias manufactureras	20	69,0%

Fuente: Impuesto de Actividades Económicas. Oficina de Estadística. Ayuntamiento de València.

Font: Impost d'Activitats Econòmiques. Oficina d'Estadística. Ajuntament de València.

#### 6.2. Actividades de comercio y servicios según tipo

##### 6.2. Activitats de comerç i servicis segons tipus

	Total	%
<b>Total</b>	<b>385</b>	<b>100,0%</b>
Comercio, Restaurantes y Hospedaje, Reparaciones	154	40,0%
Transporte y Comunicaciones	78	20,3%
Instituciones Financieras, Seguros, Servicios prestados a las empresas y alquileres	95	24,7%
Otros servicios	58	15,1%

Fuente: Impuesto de Actividades Económicas. Oficina de Estadística. Ayuntamiento de València.

Font: Impost d'Activitats Econòmiques. Oficina d'Estadística. Ajuntament de València.

#### 6.3. Actividades profesionales según tipo

##### 6.3. Activitats professionals segons tipus

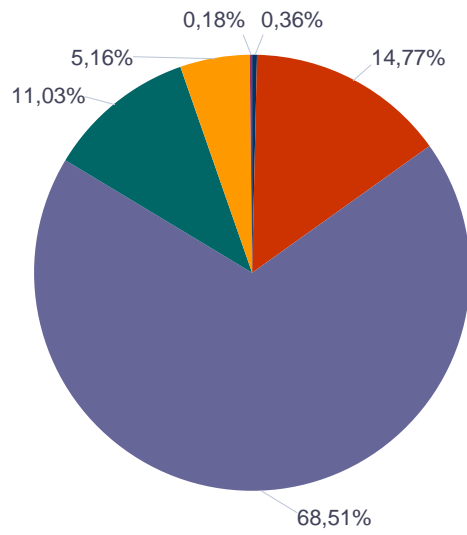
	Total	%
<b>Total</b>	<b>83</b>	<b>100,0%</b>
Profesionales de Agricultura, Ganadería, Caza, Silvicultura y Pesca	1	1,2%
Profesionales de otras industrias manufactureras	3	3,6%
Profesionales relacionados con la construcción	9	10,8%
Profesionales relacionados con Comercio y Hostelería	8	9,6%
Profesionales relacionados con actividades Financieras, Jurídicas, Seguros y alquileres	32	38,6%
Profesionales relacionados con Otros servicios	30	36,1%

Fuente: Impuesto de Actividades Económicas. Oficina de Estadística. Ayuntamiento de València.

Font: Impost d'Activitats Econòmiques. Oficina d'Estadística. Ajuntament de València.

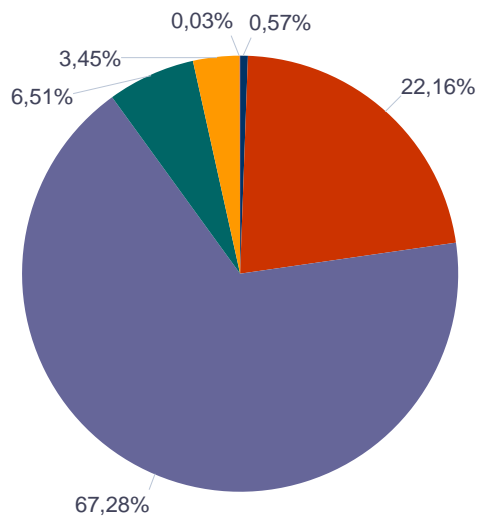
Actividades económicas del barrio  
Activitats econòmiques del barri





- Artistas
- Profesionales
- Comercio y Servicios
- Construcción
- Industria
- Ganadería

Actividades económicas de la ciudad  
*Activitats econòmiques de la ciutat*



- Artistas
- Profesionales
- Comercio y Servicios
- Construcción
- Industria
- Ganadería

## 7.1. Elecciones Municipales 2015. Barrio 19.2. el Castellar-l'Oliverar

### 7.1. Eleccions Municipals 2015. Barri 19.2. el Castellar-l'Oliverar

Seleccione Año  
2015

#### 7.1.1. Participación en las Elecciones Municipales 2015.

##### 7.1.1. Participació a les Eleccions Municipals 2015.

Censo Electoral	Número de votos en blanco	Número de votos nulos	Número de votos total	Votos a Candidaturas	Abstención
5.375	44	41	3.737	3.652	1.638

Fuente: Ministerio del Interior. Datos Provisionales

Font: Ministeri de l'Interior. Dades Provisionals

#### 7.1.2. Votos a candidaturas en las Elecciones Municipales 2015.

##### 7.1.2. Vots a candidatures a les Eleccions Municipals 2015.

	Total
PARTIDO POPULAR	1.202
COMPROMÍS PER VALÈNCIA: COMPROMÍS	1.165
CIUDADANOS-PARTIDO DE LA CIUDADANIA	436
PARTIDO SOCIALISTA OBRERO ESPAÑOL	399
VALÈNCIA EN COMÚ	165
ESQUERRA UNIDA PAÍS VALENCIÀ-ELS VERDS-ESQUERRA REPUBLICANA PAÍS VALENCIÀ-ALTERNATIVA SOCIALISTA:ACORD CIUTADÀ	81
SOM VALENCIANS	49
UNIÓN PROGRESO Y DEMOCRACIA	32
PARTIDO ANIMALISTA CONTRA EL MALTRATO ANIMAL	25
POBLE DEMOCRÀTIC PODEM	24
ESPAÑA 2000	20
AVANT	16
VOX	13
LOS VERDES ECOPACIFISTAS, ESQUERRA NACIONALISTA VALENCIANA/ REPÚBLICA VALENCIA - PVE/ JUNTS	8
PARTIDO COMUNISTA DE LOS PUEBLOS DE ESPAÑA	7
MOVIMIENTO SOCIAL REPUBLICANO	3
PARTIDO LIBERTARIO	3
ESCAÑOS EN BLANCO	2
UNITS X VALENCIA	2
NEODEMOCRATAS	0

Fuente: Ministerio del Interior. Datos Provisionales

Font: Ministeri de l'Interior. Dades Provisionals

## 7.2. Elecciones Autonómicas 2015. Barrio 19.2. el Castellar-l'Oliverar

Seleccione Año  
2015

### 7.2. Eleccions Autonòmiques 2015. Barri 19.2. el Castellar-l'Oliverar

#### 7.2.1. Participación en las Elecciones Autonómicas 2015.

##### 7.2.1. Participació a les Eleccions Autonòmiques 2015.

Censo Electoral	Número de votos en blanco	Número de votos nulos	Número de votos total	Votos a Candidaturas	Abstención
5.348	47	37	3.738	3.654	1.610

Fuente: Presidencia de la Generalitat Valenciana

Font: Presidència de la Generalitat Valenciana

#### 7.2.2. Votos a candidaturas en las Elecciones Autonómicas 2015.

##### 7.2.2. Vots a candidatures a les Eleccions Autonòmiques 2015.

	Total
Partido Popular	1.210
Ciudadanos-Partido de la Ciudadanía	1.085

	Total
Coalició Compromís: Bloc-Iniciativa-Verds	421
Partido Socialista Obrero Español	390
Podemos	250
Esquerra Unida País Valencià-Els Verds-Esquerra Republicana País Valencià-Alternativa Socialista: Acord Ciutadà	69
Poble Democràtic Podem	59
Som Valencians	40
Unión Progreso y Democracia	35
Partido Animalista contra el Maltrato Animal	20
Vox	14
España 2000	13
Avant	10
Guanyem País Valencià	8
Falange Española de las J.O.N.S.	7
Coalició Junts	5
Units x València	5
Partido Comunista de los pueblos de España	4
Foro Demócrata	3
Partido Libertario	3
La Coalición Nacional	2
Recortes Cero	1
Escaños en Blanco	0
Movimiento Social Republicano	0

Fuente: Ministerio del Interior. Datos Provisionales  
Font: Ministeri de l'Interior. Dades Provisionals

### 7.3. Elecciones Generales 2016. Barrio 19.2. el Castellar-l'Oliverar

### 7.3. Eleccions Generals 2016. Barri 19.2. el Castellar-l'Oliverar

Seleccione Año  
2016

#### 7.3.1. Participación en las Elecciones Generales 2016.

#### 7.3.1. Participació a les Eleccions Generals 2016.

Censo Electoral	Número de votos en blanco	Número de votos nulos	Número de votos total	Votos a Candidaturas	Abstención
5.300	36	46	4.012	3.930	1.288

Fuente: Ministerio del Interior. Datos Provisionales  
Font: Ministeri de l'Interior. Dades Provisionals

#### 7.3.2. Votos a candidaturas en las Elecciones Generales 2016.

#### 7.3.2. Vots a candidatures a les Eleccions Generals 2016.

	Total
PARTIDO POPULAR	1.844
PODEMOS-COMPROMÍS-EUPV	900
Ciudadanos Partido de la Ciudadanía	545
PARTIDO SOCIALISTA OBRERO ESPAÑOL	509
Partido Antitaurino Contra el Maltrato Animal	40
SOM VALENCIANS	36
CIUDADANOS DE CENTRO DEMOCRATICO	25
Vox	12
Unión Progreso y Democracia	7
RECORTES CERO-GRUPO VERDE	4
Falange Española de las JONS	3
Partido Comunista de los Pueblos de España	3
Renovación Política	2
PARTIDO LIBERTARIO	0

Fuente: Ministerio del Interior. Datos Provisionales  
Font: Ministeri de l'Interior. Dades Provisionals