

1. Padrón a 01/01/2017 . Barrio 13.2. Ciutat Jardí

1. Padró a 01/01/2017 . Barri 13.2. Ciutat Jardí

1.1. Evolución de la población

1.1. Evolució de la població

1991	1996	2008	2009	2010	2011	2012	2013	2014	2015	2016	2017
14.754	14.597	13.362	13.327	13.086	12.699	12.568	12.315	12.050	12.024	11.949	11.958

Fuente: Padrón Municipal de Habitantes.

Font: Padró Municipal d'Habitants.

1.2. Superficie y densidad de población

1.2. Superfície i densitat de població

Personas / Persones	Superficie / Superfície	Densidad de población / Densitat de població
11.958	36,4	328,5

Fuente: Padrón Municipal de Habitantes. 01/01/2017

Font: Padró Municipal d'Habitants. 01/01/2017

1.3. Población por sexo y edad (grandes grupos)

1.3. Població per sexe i edat (grans grups)

	Total	0-15	16-64	65 i més
Total	11.958	1.190	7.888	2.880
Homes	5.626	598	3.769	1.259
Dones	6.332	592	4.119	1.621

Fuente: Padrón Municipal de Habitantes. 01/01/2017

Font: Padró Municipal d'Habitants. 01/01/2017

1.4. Población por sexo y edad (grupos de 5 años)

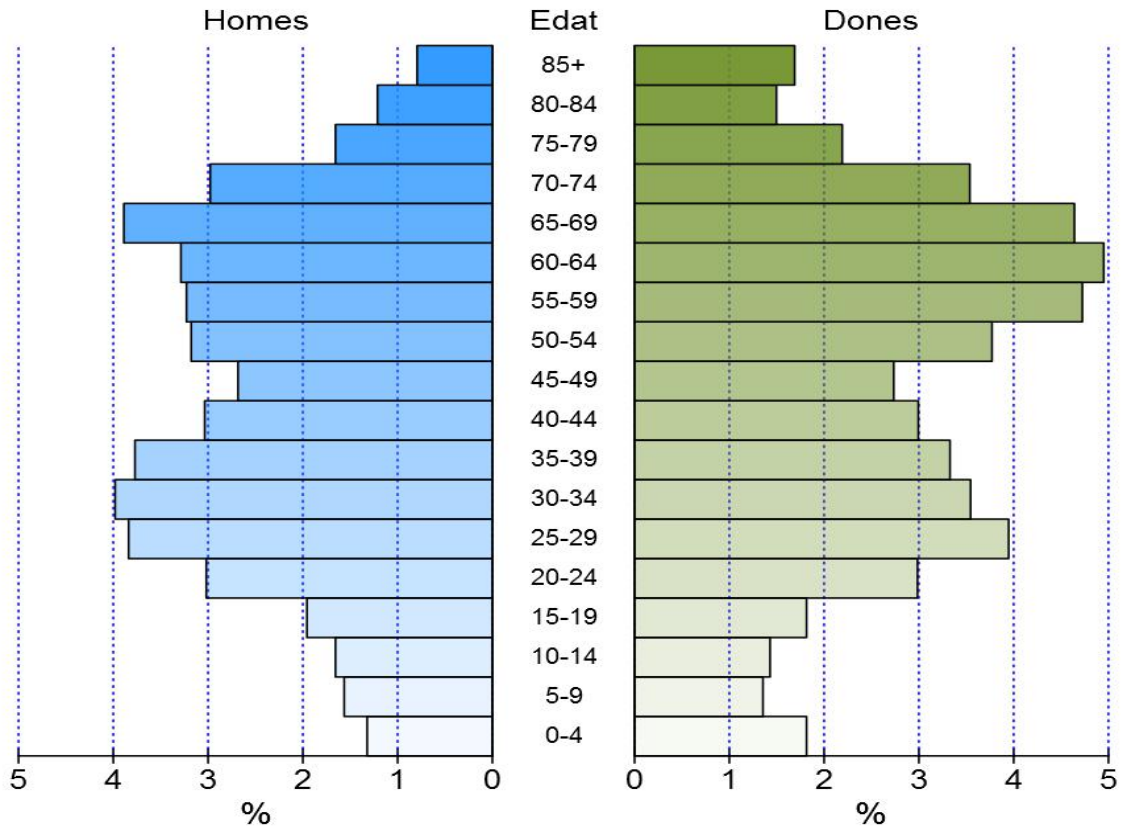
1.4. Població per sexe i edat (grups de 5 anys)

	Total	0-4	5-9	10-14	15-19	20-24	25-29	30-34	35-39	40-44	45-49	50-54	55-59	60-64	65-69	70-74	75-79	80-84	84 i més
Total	11.958	375	349	369	451	718	931	900	849	721	648	831	951	985	1.020	779	460	324	297
Homes	5.626	158	187	198	234	361	459	476	451	363	321	380	386	393	465	356	198	145	95
Dones	6.332	217	162	171	217	357	472	424	398	358	327	451	565	592	555	423	262	179	202

Fuente: Padrón Municipal de Habitantes a 1 de enero de 2017.

Font: Padró Municipal d'Habitants a 1 de gener de 2017

Estructura d'edat i sexe

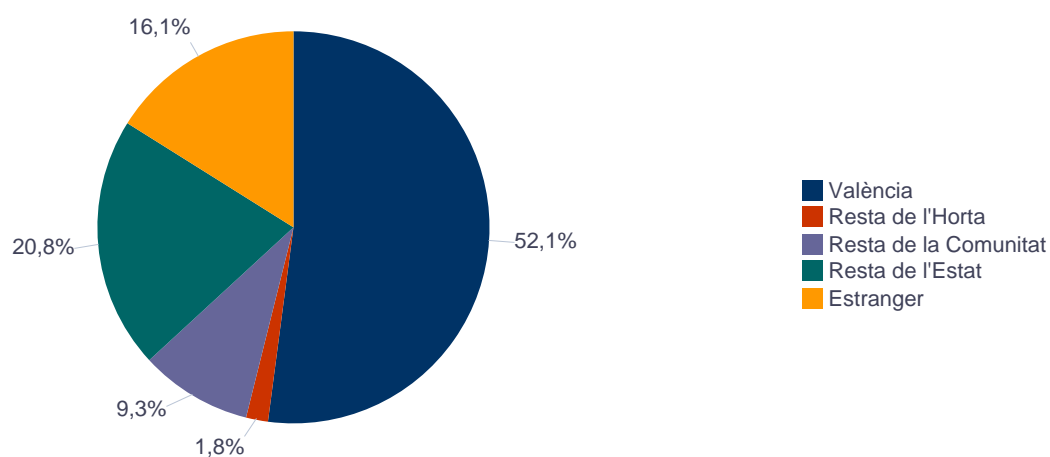


1.5. Población según lugar de nacimiento y sexo 1.5. Població segons lloc de naixement i sexe

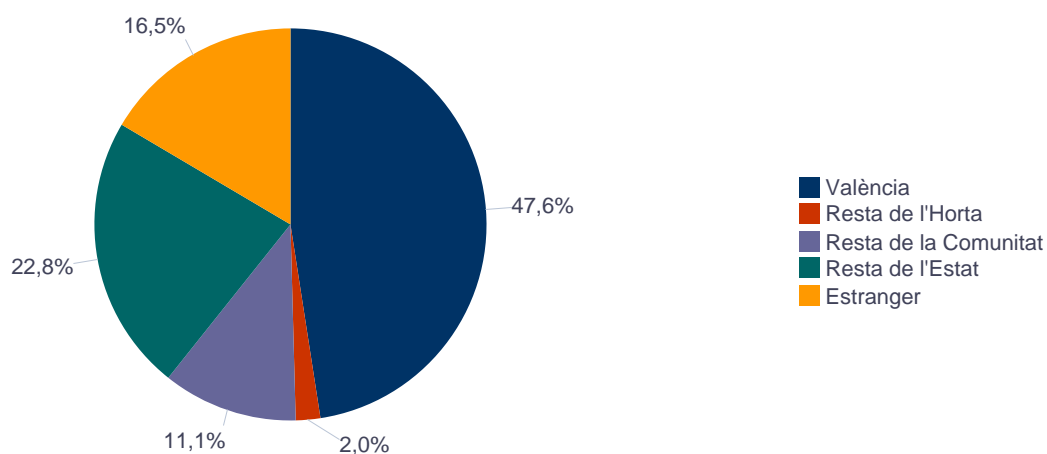
	Total	València	Resta de l'Horta	Resta de la Comunitat	Resta de l'Estat	Estranger
Total	11.958	5.941	230	1.226	2.611	1.950
Homes	5.626	2.930	102	521	1.168	905
Dones	6.332	3.011	128	705	1.443	1.045

Fuente: Padrón Municipal de Habitantes a 1 de enero de 2017.
Font: Padró Municipal d'Habitants a 1 de gener de 2017

Varones / Homes



Mujeres / Dones



1.6. Población nacida en el resto de la Comunidad por comarcas principales 1.6. Població nascuda a la resta de la Comunitat per comarques principals

Comarcas / Comarques	
Total	1.226
la Ribera Alta	170
la Plana d'Utiel-Requena	134
la Safor	78
els Serrans	43
el Camp de Túria	43
la Costera	52
la Plana Alta	58
l'Alacantí	54
la Ribera Baixa	51
l'Alt Palància	50
Resto / Resta	493

Fuente: Padrón Municipal de Habitantes a 1 de enero de 2017.
Font: Padró Municipal d'Habitants a 1 de gener de 2017

1.7. Población nacida en el resto del Estado por comunidades principales

1.7. Població nascuda a la resta de l'Estat per comunitats principals

Comunidades / Comunitats	
Total	2.611
Castella - La Manxa	768
Andalusia	435
Madrid (Comunitat de)	233
Aragó	269
Castella i Lleó	218
Catalunya	140
Resta	548

Fuente: Padrón Municipal de Habitantes a 1 de enero de 2017.

Font: Padró Municipal d'Habitants a 1 de gener de 2017

1.8. Población extranjera según nacionalidad, por continentes

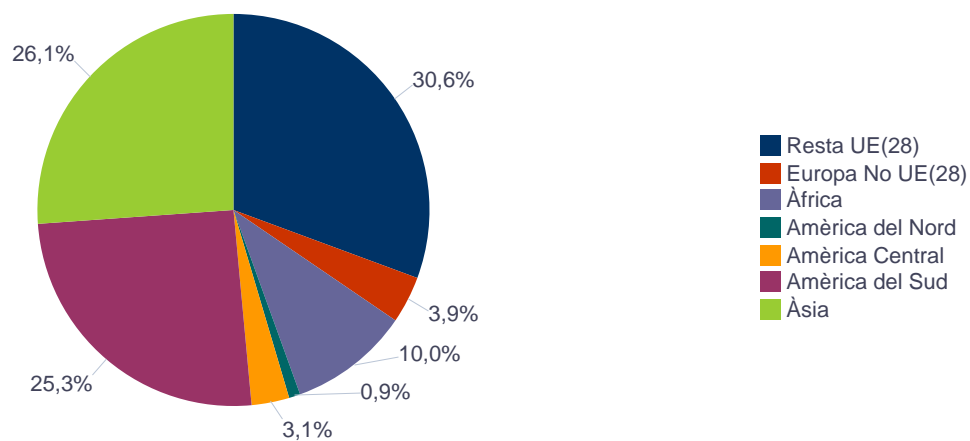
1.8. Població estrangera segons nacionalitat, per continents

	Total	Resta UE(28)	Europa No UE(28)	Àfrica	Amèrica del Nord	Amèrica Central	Amèrica del Sud	Àsia	Oceania i Altres
Total	1.336	424	50	104	14	55	385	303	1
Homes	643	197	25	64	6	20	163	168	
Dones	693	227	25	40	8	35	222	135	1

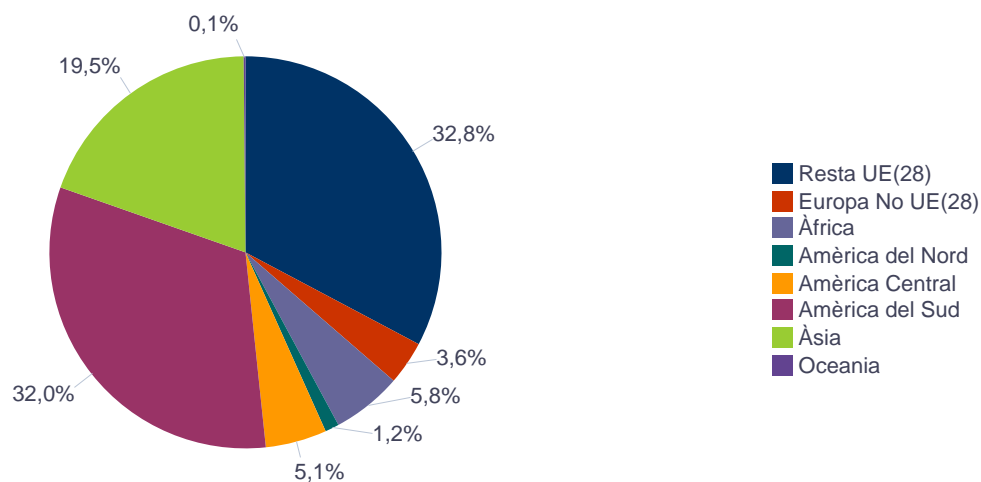
Fuente: Padrón Municipal de Habitantes a 1 de enero de 2017.

Font: Padró Municipal d'Habitants a 1 de gener de 2017

Varones / Homes



Mujeres / Dones



1.9. Población según sexo y estudios realizados

1.9. Població segons sexe i estudis realitzats

	Total	No aplicable per ser menor de 18 anys	No sap llegir ni escriure	Titulació inferior a graduat escolar	Graduat escolar o equivalent	Batxiller, Formació Professional de Segon Grau o Títols equivalents o superiors	Desconegut
Total	11.958	1.361	17	1.584	2.601	6.394	1
Homes	5.626	686	2	643	1.217	3.078	
Dones	6.332	675	15	941	1.384	3.316	1

Fuente: Padrón Municipal de Habitantes a 1 de enero de 2017.

Font: Padró Municipal d'Habitants a 1 de gener de 2017

1.10. Número de hojas y personas

1.10. Nombre de fulls i persones

Total Personas	Personas		Total Hojas	Hojas		Total Media de personas por hoja / Mitjana de persones per full	Media de personas por hoja / Mitjana de persones per full	
	Habitatge familiar	Establiment col·lectiu		Habitatge familiar	Establiment col·lectiu		Habitatge familiar	Establiment col·lectiu
11.958	11.951	7	5.273	5.271	2	2,27	2,27	3,50

Fuente: Padrón Municipal de Habitantes a 1 de enero de 2017.

Font: Padró Municipal d'Habitants a 1 de gener de 2017

1.11. Número de hojas familiares según tamaño

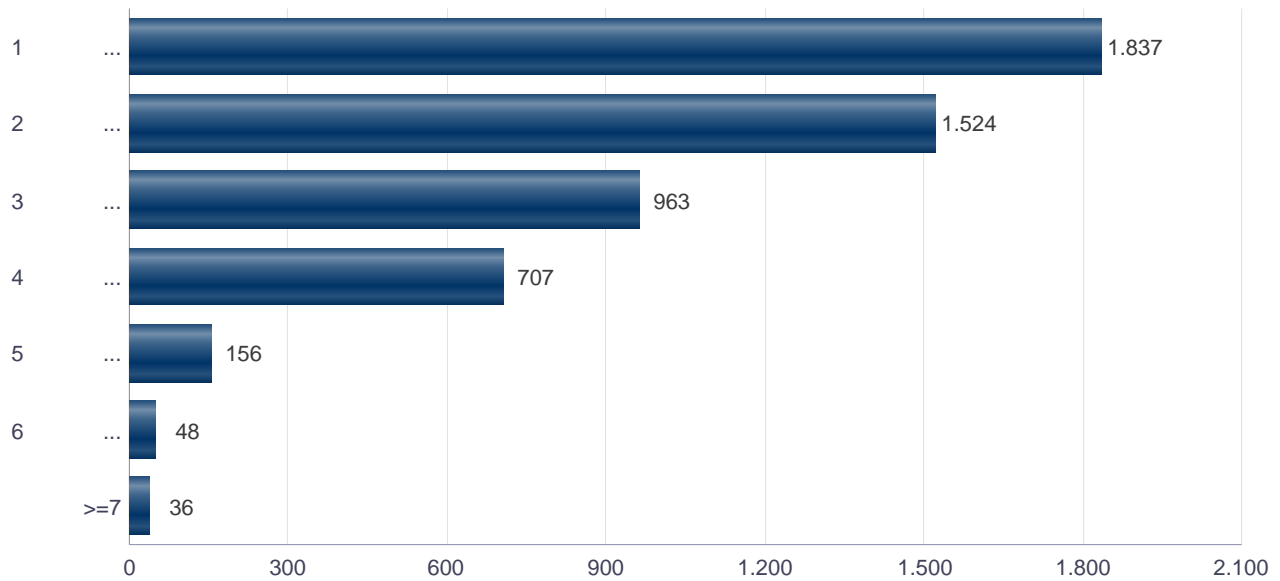
1.11. Nombre de fulls familiars segons grandària

	Hojas familiares / Fulls familiars
Total	5.271
1	1.837
2	1.524
3	963
4	707

	Hojas familiares / Fulls familiars
5	156
6	48
>=7	36

Fuente: Padrón Municipal de Habitantes a 1 de enero de 2017.
Font: Padró Municipal d'Habitants a 1 de gener de 2017

Hojas familiares según tamaño
Fulls familiars segons grandària

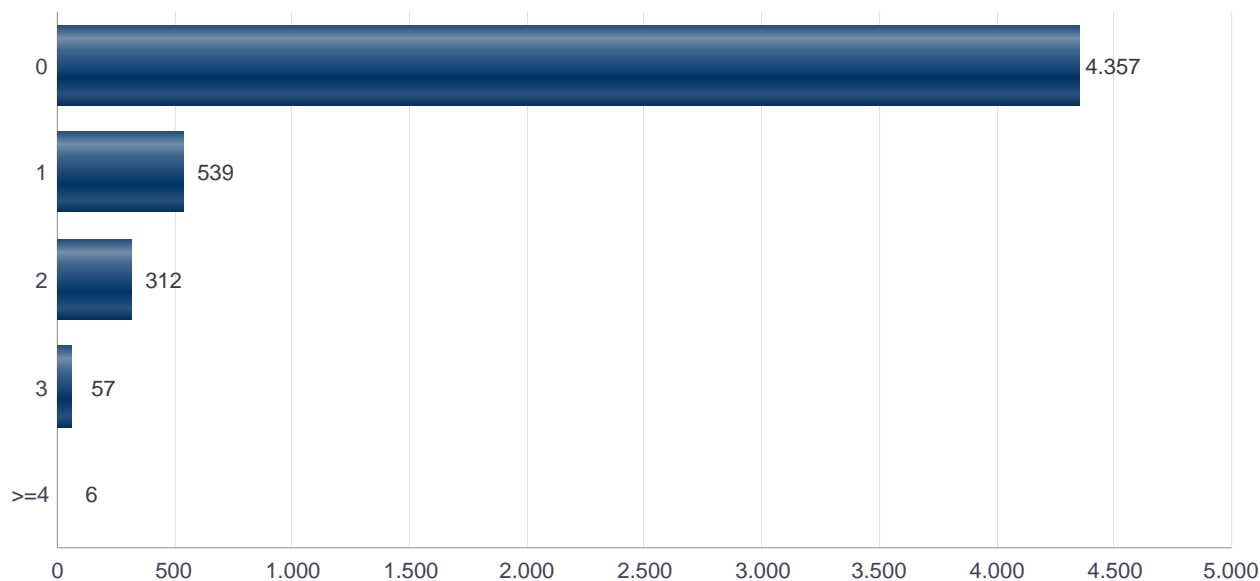


1.12. Número de hojas familiares según número de menores de 18 años 1.12. Nombre de fulls familiars segons nombre de menors de 18 anys

Número de menores / Nombre de menors	Hojas familiares / Fulls familiars
Total	5.271
0	4.357
1	539
2	312
3	57
4	4
5	1
6 i més	1

Fuente: Padrón Municipal de Habitantes a 1 de enero de 2017.
Font: Padró Municipal d'Habitants a 1 de gener de 2017

Hojas familiares según número de menores de 18 años
Fulls familiars segons nombre de menors de 18 anys



1.13. Número de hojas familiares según composición

1.13. Nombre de fulls familiars segons composició

Alguna persona de 0-15	Alguna persona de 16-24	Solamente / Solament de 0-24	Alguna persona de 25-64	Alguna persona >=65	Solamente / Solament >=65	Alguna persona >=80	Solamente / Solament >=80
810	836	106	3.944	2.072	1.205	536	379

Fuente: Padrón Municipal de Habitantes a 1 de enero de 2017.

Font: Padró Municipal d'Habitants a 1 de gener de 2017

1.14. Indicadores demográficos del barrio

1.14. Indicadors demogràfics del barri

Total	
Relació de masculinitat	88,8
Edat mitjana	46,4
Índex de envelliment	242,0
Índex de sobrenvelliment	10,3
Índex demogràfic de dependència	51,6
Índex d'estructura de la població activa	110,2
Índex de reemplaçament de la població en edat activa	233,0
Raó de progressivitat demogràfica	107,4
Percentatge de població estrangera	11,2

Fuente: Padrón Municipal de Habitantes. 01/01/2017

Font: Padró Municipal d'Habitants. 01/01/2017

2. Movimientos en Padrón durante 2016 . Barrio 13.2. Ciutat Jardí

2. Moviments al Padró durant 2016 . Barri 13.2. Ciutat Jardí

2.1. Resumen de movimientos registrados en el Padrón Municipal

2.1. Resum de moviments registrats al Padró Municipal

Alta per immigració	Alta per naixement	Alta per canvi de domicili	Altres Altres	Total altes	Baixa per emigració	Baixa per defunció	Baixa per canvi de domicili	Altres Baixes	Total baixes
610	83	490	17	1.200	423	83	508	169	1.183

Fuente: Padrón Municipal de Habitantes 2016

Font: Padró Municipal d'Habitants 2016

2.1.b Resumen crecimiento vegetativo, saldo intraurbano, saldo interurbano, saldo otros movimientos y saldo neto

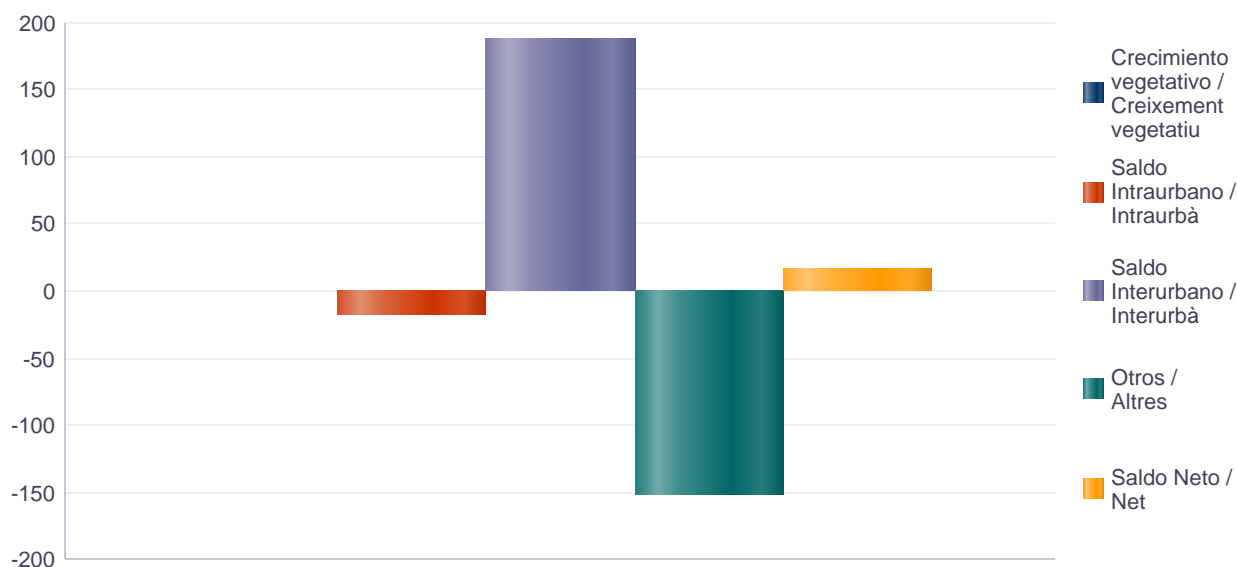
2.1.b Resum creixement vegetatiu, saldo intraurbà, saldo interurbà, saldo altres moviments i saldo net

Crecimiento vegetativo / Creixement vegetatiu	Saldo Intraurbano / Intraurbà	Saldo Interurbano / Interurbà	Otros / Altres	Saldo Neto / Net
0	-18	187	-152	17

Fuente: Padrón Municipal de Habitantes 2016

Font: Padró Municipal d'Habitants 2016

Saldo de movimientos registrados en el Padrón
Saldo de moviments registrats al Padró



2.2. Indicadores demográficos

2.2. Indicadors demogràfics

Total

Taxa bruta de natalitat	6,9
Taxa bruta d'immigració intraurbana	41,0
Taxa bruta d'immigració interurbana	51,0
Taxa bruta de mortalitat	6,9
Taxa bruta d'emigració intraurbana	42,5
Taxa bruta d'emigració interurbana	35,4
Taxa general de fecunditat	32,5

Fuente: Padrón Municipal de Habitantes 2016

Font: Padró Municipal d'Habitants 2016

3. Censo de Población y Viviendas. Barrio 13.2. Ciutat Jardí

3. Cens de Població i Habitatges. Barri 13.2. Ciutat Jardí

3.1. Población de 16 y más años en viviendas principales según sexo y relación con la actividad económica

3.1. Població de 16 i més anys en habitatges principals segons sexe i relació amb l'activitat econòmica

	Total	Actius	Ocupats a temps complet	Ocupats a temps parcial	Desocupats que han treballat abans	Desocupats buscant primer treball	Inactius
Homes	5.380	3.690	2.395	160	1.035	100 *	1.690
Dones	6.290	3.490	2.025	570	745	155 *	2.800
Total	11.670	7.180	4.420	730	1.780	255	4.485

Nota: Los datos se presentan redondeados a 0 y 5. Los datos marcados con * pueden contener errores elevados de muestreo. Aparece el símbolo - en los casos en los que la muestra para ese grupo es menor que un umbral mínimo determinado en función del nivel de protección de la variable.

Fuente: Censo de Población y Viviendas.

Nota: Les dades es presenten arrodonides a 0 i 5. Les dades marcades amb * poden contenir errors elevats de mostreig. Apareix el símbol - en els casos als quals la mostra per a eixe grup és menor que un llindar mínim determinat en funció del nivell de protecció de la variable.

Font: Cens de Població i Habitatges.

3.2. Población activa de 16 y más años en viviendas principales según sexo y actividad del establecimiento

3.2. Població activa de 16 i més anys en habitatges principals segons sexe i activitat de l'establiment

	Total	Agricultura, ramaderia i pesca	Indústria	Construcción	Servicios
Homes	3.690	25 *	440	525	2.605
Dones	3.490	0 *	75 *	100 *	3.160
Total	7.180	25 *	515	625	5.765

Nota: Los datos se presentan redondeados a 0 y 5. Los datos marcados con * pueden contener errores elevados de muestreo. Aparece el símbolo - en los casos en los que la muestra para ese grupo es menor que un umbral mínimo determinado en función del nivel de protección de la variable.

Fuente: Censo de Población y Viviendas.

Nota: Les dades es presenten arrodonides a 0 i 5. Les dades marcades amb * poden contenir errors elevats de mostreig. Apareix el símbol - en els casos als quals la mostra per a eixe grup és menor que un llindar mínim determinat en funció del nivell de protecció de la variable.

Font: Cens de Població i Habitatges.

3.3. Población en viviendas principales de 16 y más años activa según profesión

3.3. Població en habitatges principals de 16 i més anys activa segons professió

Total	Ocupacions militares	Dirección i gerència	Técnicos i profesionales científicos i intelectuales	Técnicos i profesionales de soporte	Empleats de tipus administratiu	Servicios de restauración, personales, protección i vendedores de los comercios	Treballadors qualificats en l'agricultura, ramaderia i pesca	Artesanos i treballadors qualificats de les indústries manufactureres, la construcció i la mineria, excepte operadors d'instal·lacions i maquinària	Operadors d'instal·lacions i maquinària	Treballadors no qualificats	Pob. Desocupada que no ha treballat abans
7.180	25 *	315	2.035	1.090	1.060	1.225	0 *	425	360	390	255

Nota: Los datos se presentan redondeados a 0 y 5. Los datos marcados con * pueden contener errores elevados de muestreo. Aparece el símbolo - en los casos en los que la muestra para ese grupo es menor que un umbral mínimo determinado en función del nivel de protección de la variable.

Fuente: Censo de Población y Viviendas.

Nota: Les dades es presenten arrodonides a 0 i 5. Les dades marcades amb * poden contenir errors elevats de mostreig. Apareix el símbol - en els casos als quals la mostra per a eixe grup és menor que un llindar mínim determinat en funció del nivell de protecció de la variable.

Font: Cens de Població i Habitatges.

3.4. Población en viviendas principales de 16 y más años activa según sexo y situación profesional

3.4. Població en habitatges principals de 16 i més anys activa segons sexe i situació professional

	Total	Empresari amb personal	Empresari sense personal	Empleats fijos o indefinidos	Empleats eventuales	Ayuda familiar	Miembro de cooperativa	Pob. Desocupada que no ha trabajado abans
Homes	3.690	250	335	2.345	665	0	0 *	100 *
Dones	3.490	120 *	145 *	2.075	965	0 *	30 *	155 *
Total	7.180	370	480	4.425	1.625	0 *	30 *	255

Nota: Los datos se presentan redondeados a 0 y 5. Los datos marcados con * pueden contener errores elevados de muestreo. Aparece el símbolo - en los casos en los que la muestra para ese grupo es menor que un umbral mínimo determinado en función del nivel de protección de la variable.

Fuente: Censo de Población y Viviendas.

Nota: Les dades es presenten arrodonides a 0 i 5. Les dades marcades amb * poden contenir errors elevats de mostreig. Apareix el símbol - en els casos als quals la mostra per a eixe grup és menor que un llindar mínim determinat en funció del nivell de protecció de la variable.

Font: Cens de Població i Habitatges.

3.5. Población en viviendas principales según estado civil y sexo

3.5. Població en habitatges principals segons estat civil i sexe

	Total	Solters	Casats	Vidus	Separats	Divorciats
Homes	6.100	2.850	2.905	100 *	80 *	165
Dones	7.050	2.955	3.035	595	110 *	360
Total	13.155	5.805	5.945	690	190	525

Nota: Los datos se presentan redondeados a 0 y 5. Los datos marcados con * pueden contener errores elevados de muestreo. Aparece el símbolo - en los casos en los que la muestra para ese grupo es menor que un umbral mínimo determinado en función del nivel de protección de la variable.

Fuente: Censo de Población y Viviendas.

Nota: Les dades es presenten arrodonides a 0 i 5. Les dades marcades amb * poden contenir errors elevats de mostreig. Apareix el símbol - en els casos als quals la mostra per a eixe grup és menor que un llindar mínim determinat en funció del nivell de protecció de la variable.

Font: Cens de Població i Habitatges.

3.6. Mujeres en viviendas principales de 16 y más años según descendencia

3.6. Dones en habitatges principals de 16 i més anys segons descendència

Total	Sense fills/lles	Amb fills/lles	1 fill/a	2 fills/lles	3 fills/illes	4 o més fills/illes
6.290	2.470	3.820	1.080	1.755	670	315

*Nota: Los datos se presentan redondeados a 0 y 5. Los datos marcados con * pueden contener errores elevados de muestreo. Aparece el símbolo - en los casos en los que la muestra para ese grupo es menor que un umbral mínimo determinado en función del nivel de protección de la variable.*

Fuente: Censo de Población y Viviendas.

*Nota: Les dades es presenten arrodonides a 0 i 5. Les dades marcades amb * poden contenir errors elevats de mostreig. Apareix el símbol - en els casos als quals la mostra per a eixe grup és menor que un llindar mínim determinat en funció del nivell de protecció de la variable.*

Font: Cens de Població i Habitatges.

4. Parque de vehículos. 2017 . Barrio 13.2. Ciutat Jardí

4. Parc de vehicles. 2017 . Barri 13.2. Ciutat Jardí

4.1. Vehículos según tipo

4.1. Vehicles segons tipus

	Vehículos / Vehicles	%
Total	7.339	100,0%
Turisme	5.913	80,6%
Autobús	5	0,1%
Camió	177	2,4%
Tractor	37	0,5%
Remolc	36	0,5%
Motocicleta	851	11,6%
Ciclomotor	320	4,4%

Fuente: Impuesto de Vehículos de Tracción Mecánica a 01/01/2017.

Font: Impost de Vehicles de Tracció Mecànica a 01/01/2017.

4.2. Turismos según potencia

4.2. Turismes segons potència

	Turismos / Turismes
Total	5.913
Menys de 8 CV	190
De 8 a 11,99 CV	2.860
De 12 a 15,99 CV	2.573
De 16 CV a 19,99 CV	225
De 20 CV i més	65

Fuente: Impuesto de Vehículos de Tracción Mecánica a 01/01/2017.

Font: Impost de Vehicles de Tracció Mecànica a 01/01/2017.

4.3. Turismos según tipo de propietario

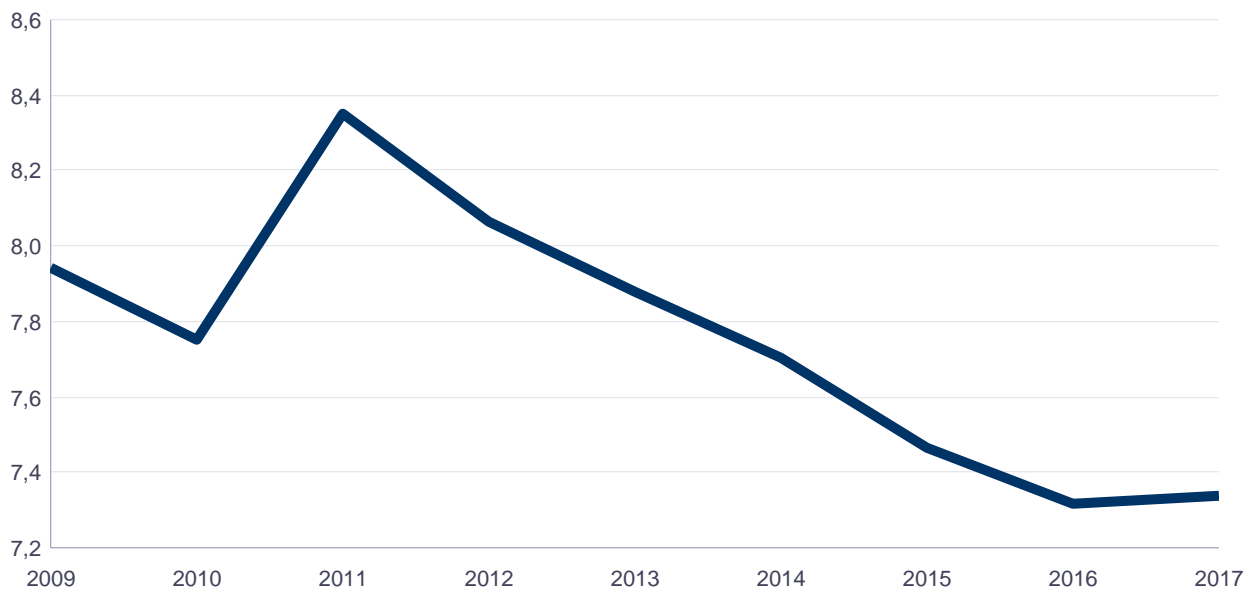
4.3. Turismes segons tipus de propietari

	Turismos / Turismes
Total	5.913
Particulars	5.724
Empreses i organitzacions	189

Fuente: Impuesto de Vehículos de Tracción Mecánica a 01/01/2017.

Font: Impost de Vehicles de Tracció Mecànica a 01/01/2017.

Evolución de Vehículos
Evolució de Vehicles



5. Catastro Inmobiliario Urbano a 01/01/2016 . Barrio 13.2. Ciutat Jardí

5. Cadastre Immobiliari Urbà a 01/01/2016 . Barri 13.2. Ciutat Jardí

5.1. Viviendas según el año de antigüedad

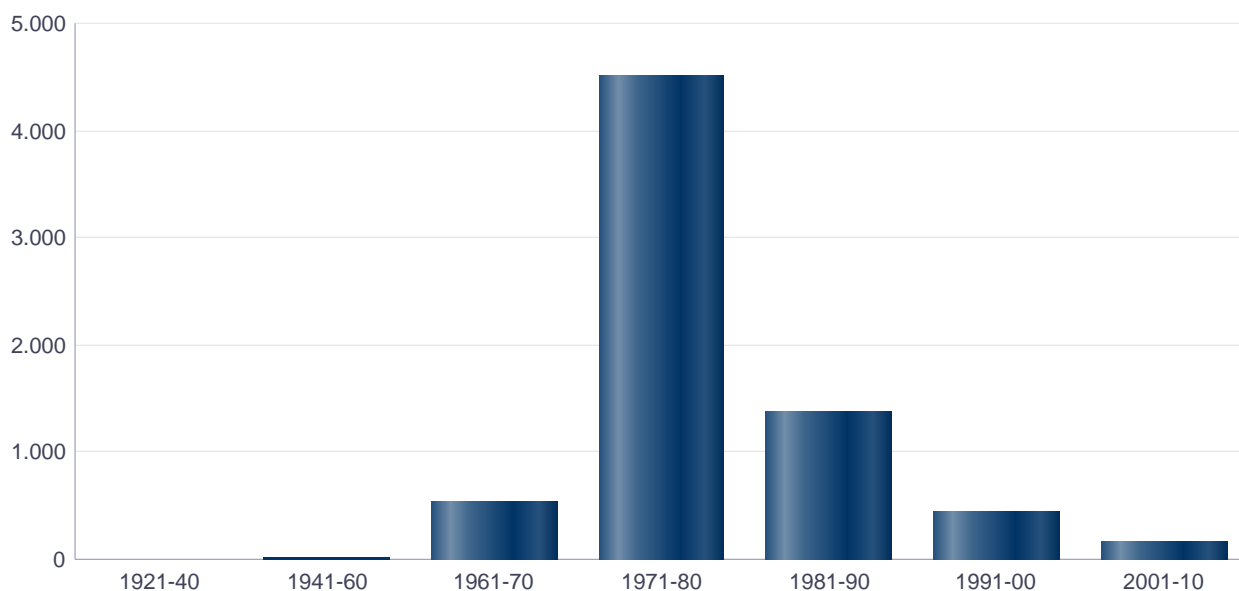
5.1. Habitatges segons any d'antiguitat

Total	1921-40	1941-60	1961-70	1971-80	1981-90	1991-00	2001-10
7.089	4	28	549	4.506	1.378	446	178

Fuente: Catastro de Bienes Inmuebles

Font: Cadastre de Béns Immobles

Viviendas según el año de antigüedad
Habitatges segons any d'antiguitat



5.2. Viviendas construidas después de 1800 según superficie construida

5.2. Habitatges construïts després de 1800 segons superfície construïda

Total	<=60 m²	61-80 m²	81-100 m²	101-120 m²	121-150 m²	151-200 m²	>200 m²	Sup. construïda mitjana (m²)
7.089	253	671	2.247	2.742	963	204	9	103

Fuente: Catastro de Bienes Inmuebles

Font: Cadastre de Béns Immobles

5.3. Viviendas construidas después de 1800 según valor catastral (en miles de euros)

5.3. Habitatges construïts després de 1800 segons valor cadastral (en milers d'euros)

Total	<=12	12-18	18-24	24-30	30-36	36-48	48-60	60-72	>72
7.089	50	890	1.386	1.861	1.690	925	261	19	7

Fuente: Catastro de Bienes Inmuebles

Font: Cadastre de Béns Immobles

5.4. Valores catastrales medios (suelo, construcción y total) para las viviendas posteriores a 1800

5.4. Valors cadastrals mitjans (sòl, construcció i total) per als habitatges posteriors a 1800

Valor del sòl	Valor de la construcció	Valor total	Valor per m ²
10.272,78€	18.228,99€	28.501,76€	277,81€

Fuente: Catastro de Bienes Inmuebles

Font: Cadastre de Béns Immobles

5.5. Superficie total de los aparcamientos y superficie por vivienda y turismo

5.5. Superfície total dels aparcaments i superfície per habitatge i turisme

Superficie total aparcaments (m ²)	Superficie aparcament per habitatge	Superficie aparcament per turisme
83.497	11,78	14,2

Fuente: Catastro de Bienes Inmuebles

Font: Cadastre de Béns Immobles

6. Censo de actividades económicas. 2017. Barrio 13.2. Ciutat Jardí

6. Cens d'activitats econòmiques. 2017. Barri 13.2. Ciutat Jardí

6.1. Actividades industriales según tipo

6.1. Activitats industrials segons tipus

	Total	%
Total	28	100,0%
Extracció i transformació de minerals no energètics i productes derivats. Indústria química	1	3,6%
Indústries transformadores dels metalls. Mecànica de precisió	8	28,6%
Altres indústries manufactureres	19	67,9%

Fuente: Impuesto de Actividades Económicas. Oficina de Estadística. Ayuntamiento de València.

Font: Impost d'Activitats Econòmiques. Oficina d'Estadística. Ajuntament de València.

6.2. Actividades de comercio y servicios según tipo

6.2. Activitats de comerç i servicis segons tipus

	Total	%
Total	975	100,0%
Comerç, Restaurants i Hostaleria, Reparacions	476	48,8%
Transport i Comunicacions	35	3,6%
Institucions Financeres, Assegurances, Servicis prestats a les empreses i lloguers	285	29,2%
Altres servicis	179	18,4%

Fuente: Impuesto de Actividades Económicas. Oficina de Estadística. Ayuntamiento de València.

Font: Impost d'Activitats Econòmiques. Oficina d'Estadística. Ajuntament de València.

6.3. Actividades profesionales según tipo

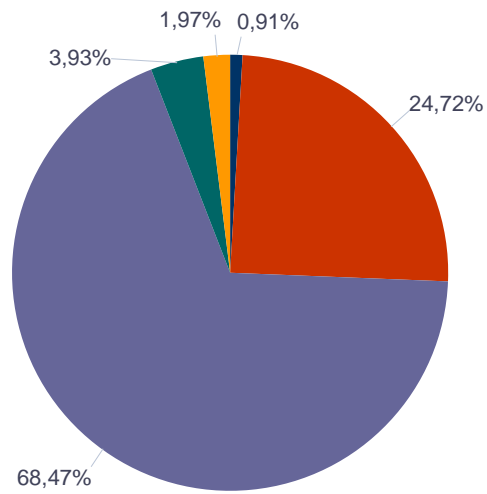
6.3. Activitats professionals segons tipus

	Total	%
Total	352	100,0%
Professionals d'Agricultura, Ramaderia, Silvicultura i Pesca	8	2,3%
Professionals d'indústries d'Aeronàutica, Comunicació i Mecànica de precisió	1	0,3%
Professionals d'altres indústries manufactureres	10	2,8%
Professionals relacionats amb la construcció	53	15,1%
Professionals relacionats amb Comerç i Hostaleria	30	8,5%
Professionals relacionats amb activitats Financeres, Jurídiques, Assegurances i lloguers	127	36,1%
Professionals relacionats amb Altres servicis	123	34,9%

Fuente: Impuesto de Actividades Económicas. Oficina de Estadística. Ayuntamiento de València.

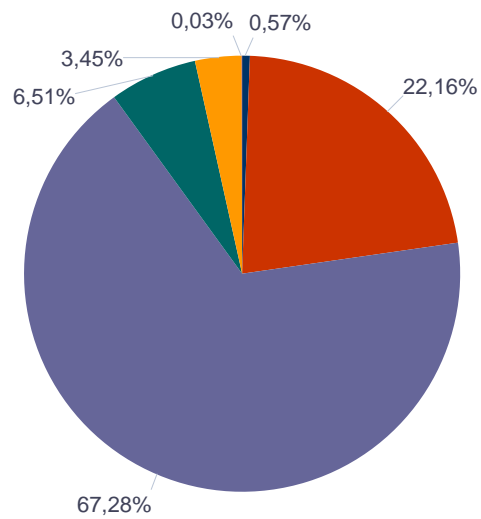
Font: Impost d'Activitats Econòmiques. Oficina d'Estadística. Ajuntament de València.

Actividades económicas del barrio
Activitats econòmiques del barri



- Artistes
- Professionals
- Comerç i Servicis
- Construcció
- Indústria

Actividades económicas de la ciudad
 Activitats econòmiques de la ciutat



- Artistes
- Professionals
- Comerç i Servicis
- Construcció
- Indústria
- Ramaderia

7.1. Elecciones Municipales 2015. Barrio 13.2. Ciutat Jardí

7.1. Eleccions Municipals 2015. Barri 13.2. Ciutat Jardí

Seleccione Año
2015

7.1.1. Participación en las Elecciones Municipales 2015.

7.1.1. Participació a les Eleccions Municipals 2015.

Cens Electoral	Nombre de votos en blanco	Nombre de votos nulos	Nombre de votos total	Vots a Candidatures	Abstenció
9.594	79	66	7.307	7.162	2.287

Fuente: Ministerio del Interior. Datos Provisionales
Font: Ministeri de l'Interior. Dades Provisionals

7.1.2. Votos a candidaturas en las Elecciones Municipales 2015.

7.1.2. Vots a candidatures a les Eleccions Municipals 2015.

	Total
COMPROMÍS PER VALÈNCIA: COMPROMÍS	1.925
PARTIDO POPULAR	1.716
CIUDADANOS-PARTIDO DE LA CIUDADANIA	1.021
PARTIDO SOCIALISTA OBRERO ESPAÑOL	996
VALÈNCIA EN COMÚ	776
ESQUERRA UNIDA PAÍS VALENCIÀ-ELS VERDS-ESQUERRA REPUBLICANA PAÍS VALENCIÀ-ALTERNATIVA SOCIALISTA:ACORD CIUTADÀ	378
UNIÓN PROGRESO Y DEMOCRACIA	102
POBLE DEMOCRÀTIC PODEM	56
PARTIDO ANIMALISTA CONTRA EL MALTRATO ANIMAL	49
VOX	42
SOM VALENCIANS	33
ESPAÑA 2000	24
ESCAÑOS EN BLANCO	15
UNITS X VALENCIA	12
PARTIDO COMUNISTA DE LOS PUEBLOS DE ESPAÑA	5
MOVIMIENTO SOCIAL REPUBLICANO	4
AVANT	3
LOS VERDES ECOPACIFISTAS, ESQUERRA NACIONALISTA VALENCIANA/ REPÚBLICA VALENCIA - PVE/ JUNTS	3
NEODEMOCRATAS	1
PARTIDO LIBERTARIO	1

Fuente: Ministerio del Interior. Datos Provisionales
Font: Ministeri de l'Interior. Dades Provisionals

7.2. Elecciones Autonómicas 2015. Barrio 13.2. Ciutat Jardí

7.2. Eleccions Autonòmiques 2015. Barri 13.2. Ciutat Jardí

Seleccione Año
2015

7.2.1. Participación en las Elecciones Autonómicas 2015.

7.2.1. Participació a les Eleccions Autonòmiques 2015.

Cens Electoral	Nombre de votos en blanco	Nombre de votos nulos	Nombre de votos total	Vots a Candidatures	Abstenció
9.530	71	66	7.273	7.136	2.257

Fuente: Presidencia de la Generalitat Valenciana
Font: Presidència de la Generalitat Valenciana

7.2.2. Votos a candidaturas en las Elecciones Autonómicas 2015.

7.2.2. Vots a candidatures a les Eleccions Autonòmiques 2015.

	Total
Ciudadanos-Partido de la Ciudadanía	1.908
Partido Popular	1.694
Coalició Compromís: Bloc-Iniciativa-Verds	970
Partido Socialista Obrero Español	962
Podemos	922
Esquerra Unida País Valencià-Els Verds-Esquerra Republicana País Valencià-Alternativa Socialista: Acord Ciutadà	343
Unión Progreso y Democracia	98
Vox	55
Partido Animalista contra el Maltrato Animal	43
Som Valencians	35
España 2000	21
Guanyem País Valencià	18
Escaños en Blanco	16
Poble Democràtic Podem	12
Units x València	9
Avant	5
Recortes Cero	5
Coalició Junts	4
Falange Española de las J.O.N.S.	4
La Coalición Nacional	4
Foro Demócrata	2
Movimiento Social Republicano	2
Partido Comunista de los pueblos de España	2
Partido Libertario	2

Fuente: Ministerio del Interior. Datos Provisionales
Font: Ministeri de l'Interior. Dades Provisionals

7.3. Elecciones Generales 2016. Barrio 13.2. Ciutat Jardí

7.3. Eleccions Generals 2016. Barri 13.2. Ciutat Jardí

Seleccione Año
2016

7.3.1. Participación en las Elecciones Generales 2016.

7.3.1. Participació a les Eleccions Generals 2016.

Cens Electoral	Nombre de vots en blanc	Nombre de vots nuls	Nombre de vots total	Vots a Candidatures	Abstenció
9.385	51	41	7.599	7.507	1.786

Fuente: Ministerio del Interior. Datos Provisionales
Font: Ministeri de l'Interior. Dades Provisionals

7.3.2. Votos a candidaturas en las Elecciones Generales 2016.

7.3.2. Vots a candidatures a les Eleccions Generals 2016.

	Total
PARTIDO POPULAR	2.457
PODEMOS-COMPROMÍS-EUPV	2.312
PARTIDO SOCIALISTA OBRERO ESPAÑOL	1.400
Ciudadanos Partido de la Ciudadanía	1.158
Partido Antitaurino Contra el Maltrato Animal	83
SOM VALENCIANS	28
Unión Progreso y Democracia	15
RECORTES CERO-GRUPO VERDE	14
CIUDADANOS DE CENTRO DEMOCRATICO	13
Vox	13
Partido Comunista de los Pueblos de España	10
Falange Española de las JONS	2
PARTIDO LIBERTARIO	1
Renovación Política	1

Fuente: Ministerio del Interior. Datos Provisionales
Font: Ministeri de l'Interior. Dades Provisionals