



AJUNTAMENT DE VALÈNCIA
OFICINA D'ESTADÍSTICA

BARÒMETRE MUNICIPAL
D'OPINIÓ CIUTADANA **VLC**



**BARÒMETRE
MUNICIPAL
D'OPINIÓ
CIUTADANA**

**RESULTATS PER A LA CIUTAT
ABRIL 2019**

Índex

IMATGE DE LA CIUTAT

P.1.1

P.1.2

P.1.3

P.2.1

P.2.2

P.2.3

P.3

P.4.1

P.4.2

P.4.3

P.5.1

P.5.2

P.5.3

P.6

LA GESTIÓ MUNICIPAL

P.7.1.1

P.7.1.2

P.7.1.3

P.7.1.4

P.7.1.5

P.7.1.6

P.7.1.7

P.7.1.8

P.7.1.9

P.7.1.10

P.7.1.11

P.7.1.12

P.7.1.13

P.7.1.14

P.7.1.15

P.7.1.16

P.7.1.17

P.7.1.18

P.7.2.1

P.7.2.2

P.7.2.3

P.7.2.4

P.7.2.5

P.7.2.6

P.7.2.7

P.7.2.8

P.7.2.9

P.7.2.10

P.7.2.11

P.7.2.12

P.7.2.13

P.7.2.14

P.7.2.15

P.7.2.16

P.7.2.17

P.7.2.18

EL DISTRICTE

P.8

P.9

P.10

P.11

P.12.1

P.12.2

P.13

P.14

TIC

P.15.1

P.15.2

P.15.3

P.15.4

P.16.1

P.16.2

P.16.3

P.16.4

P.16.5

P.17.1

P.17.2

P.18.1

P.18.2

P.19.1

P.19.2

P.20

P.21.1

P.21.2

P.22

TIC I MENORS DE 18 ANYS

P.23.1

P.23.2

P.24

P.25.1

P.25.2

P.26

P.27

P.28.1

P.28.2

P.28.3

P.28.4

P.28.5

P.28.6

TIC I PROTECCIÓ DE DADES

P.29

P.30.1

P.30.2

P.30.3

P.30.4

P.31.1

P.31.2

P.32

P.33

P.34

P.35

DADES DE CLASSIFICACIÓ

Sexe

P.37.1

P.37.2

P.38

P.39

P.40

P.41

P.42

P.43.1

P.43.2

P.44

P.45.1

P.45.2

P.45.3

P.45.123

P.46

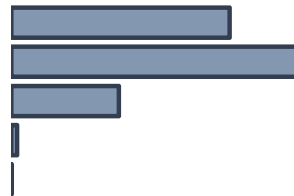


IMATGE DE LA CIUTAT

Pregunta 1.1

Vosté creu que l'últim any València ha millorat o ha empitjorat?

	Percentatge
Ha millorat	35,1
Està igual	46,6
Ha empitjorat	17,3
No sap	0,9
No contesta	0,1
Total	100,0
(N)	(2.301)





IMATGE DE LA CIUTAT

Pregunta 1.2

Vosté creu que l'últim any la Comunitat Valenciana ha millorat o ha empitjorat?

	Percentatge
Ha millorat	27,8
Està igual	54,8
Ha empitjorat	14,8
No sap	2,6
No contesta	0,1
Total	100,0
(N)	(2.301)



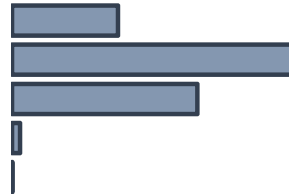


IMATGE DE LA CIUTAT

Pregunta 1.3

Vosté creu que l'últim any Espanya ha millorat o ha empitjorat?

	Percentatge
Ha millorat	18,1
Està igual	48,8
Ha empitjorat	31,6
No sap	1,4
No contesta	0,1
Total	100,0
(N)	(2.301)



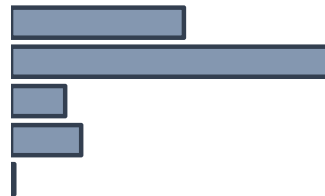


IMATGE DE LA CIUTAT

Pregunta 2.1

D'ací a un any, vosté creu que València millorarà o empitjorarà?

	Percentatge
Millorarà	27,9
Continuarà igual	51,6
Empitjorarà	8,7
No sap	11,3
No contesta	0,5
Total	100,0
(N)	(2.301)



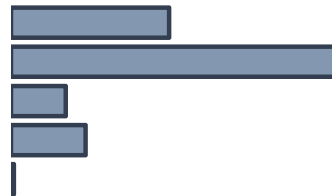


IMATGE DE LA CIUTAT

Pregunta 2.2

D'ací a un any, vosté creu que la Comunitat Valenciana millorarà o empitjorarà?

	Percentatge
Millorarà	25,5
Continuarà igual	53,2
Empitjorarà	8,8
No sap	12,0
No contesta	0,4
Total	100,0
(N)	(2.301)





IMATGE DE LA CIUTAT

Pregunta 2.3

D'ací a un any, vosté creu que Espanya millorarà o empitjorarà?

	Percentatge
Millorarà	23,5
Continuarà igual	49,7
Empitjorarà	13,0
No sap	13,3
No contesta	0,6
Total	100,0
(N)	(2.301)

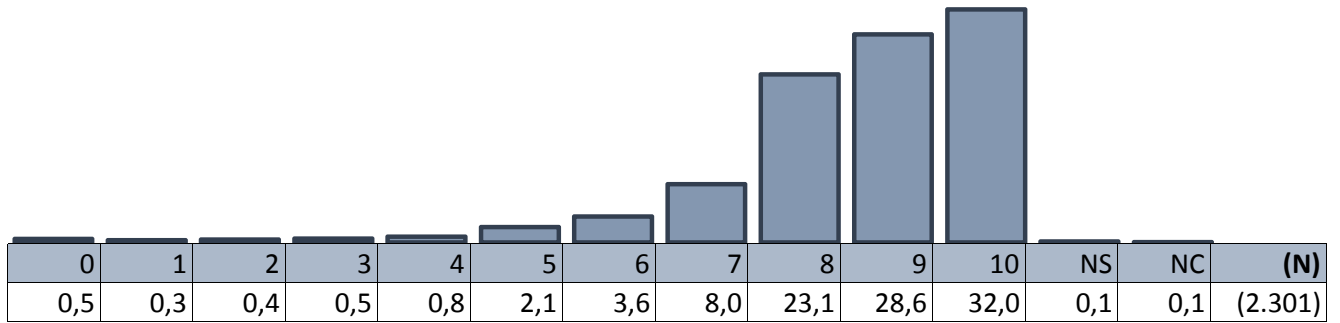




IMATGE DE LA CIUTAT

Pregunta 3

Em podria dir quin és el seu grau de satisfacció de viure a la ciutat de València?



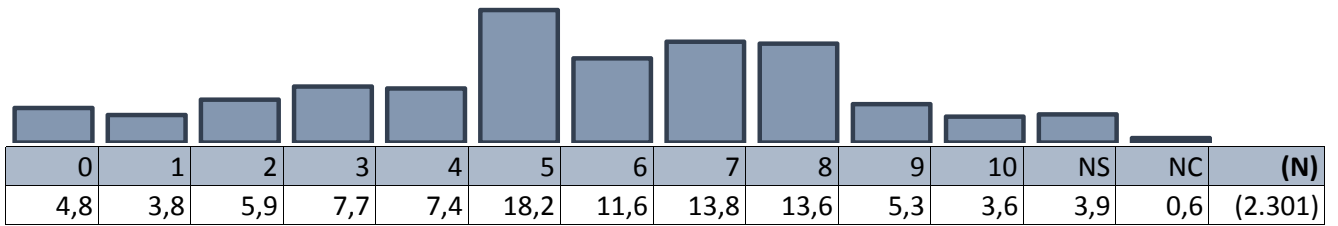
Mitjana	Desv. Típ.	Mediana	(N)
8,6	1,6	9	(2.297)



IMATGE DE LA CIUTAT

Pregunta 4.1

En general, com qualificaria la gestió de l'Ajuntament?



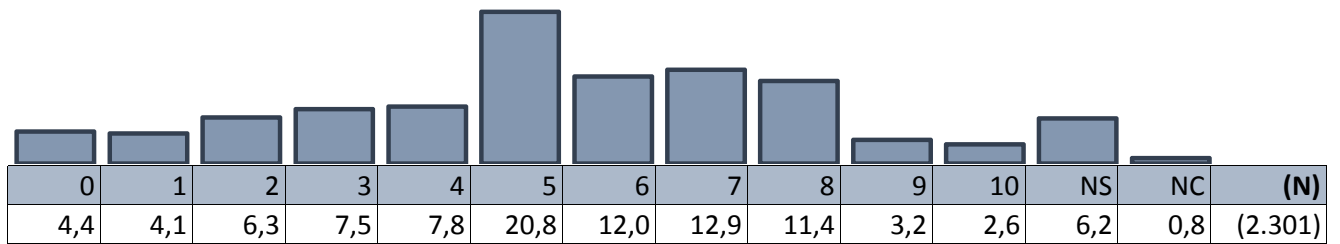
Mitjana	Desv. Típ.	Mediana	(N)
5,4	2,5	6	(2.198)



IMATGE DE LA CIUTAT

Pregunta 4.2

En general, com qualificaria la gestió de la Generalitat Valenciana?



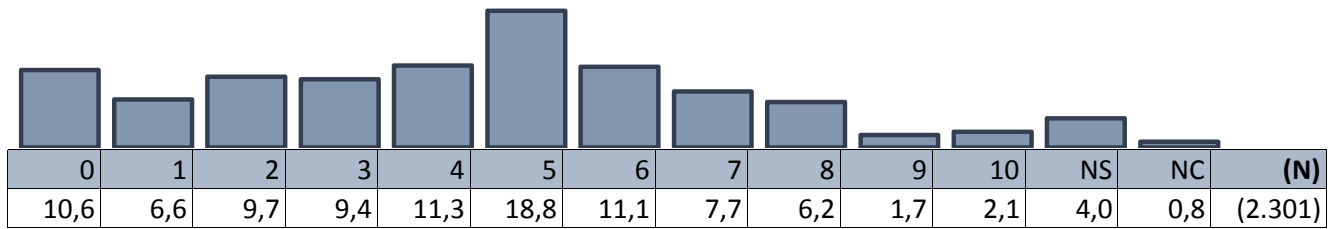
Mitjana	Desv. Típ.	Mediana	(N)
5,2	2,4	5	(2.142)



IMATGE DE LA CIUTAT

Pregunta 4.3

En general, com qualificaria la gestió del govern espanyol?



Mitjana	Desv. Típ.	Mediana	(N)
4,2	2,6	5	(2.191)



IMATGE DE LA CIUTAT

Pregunta 5.1

Em podria dir quin considera que és el problema més greu que té la Ciutat de València en aquests moments?

(Espontània, només una resposta per àmbit)

	Percentatge	
Ocupació	18,1	
Neteja	14,8	
Carril bici	9,1	
Trànsit	8,1	
Urbanisme	6,9	
Política i Polítics	6,1	
Economia Social	5,1	
Convivència	4,9	
Transport Públic	3,2	
Corrupció	2,9	
Medi ambient	2,9	
Macroeconomia	2,7	
Atenció a la Salut	2,7	
Educació	1,9	
Seguretat	1,9	
Equipaments/Serveis	1,8	
Gestió	1,7	
Zones verdes	1,6	
Cultura	0,3	
Justícia	0,1	
Cap	1,4	
No sap	1,9	
Total	100,0	
(N)	(2.301)	



IMATGE DE LA CIUTAT

Pregunta 5.2

Em podria dir quin considera que és el problema més greu que té la Comunitat Valenciana en aquests moments?

(Espontània, només una resposta per àmbit)

	Percentatge	
Ocupació	31,0	
Macroeconomia	11,3	
Política i Polítics	8,9	
Atenció a la Salut	6,5	
Corrupció	5,3	
Economia Social	4,3	
Gestió	4,2	
Convivència	3,6	
Educació	2,5	
Medi ambient	2,5	
Neteja	2,5	
Transport Públic	1,5	
Equipaments/Serveis	1,3	
Urbanisme	1,2	
Trànsit	0,9	
Seguretat	0,7	
Carril bici	0,5	
Justícia	0,2	
Cultura	0,2	
Zones verdes	0,1	
Platges	0,1	
Cap	1,1	
No sap	9,4	
Total	100,0	
(N)	(2.301)	



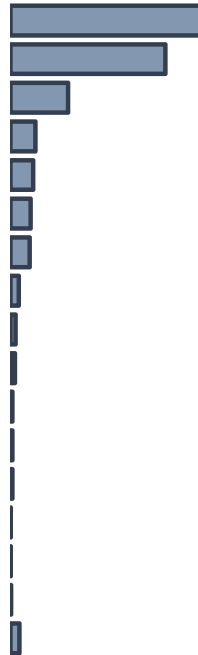
IMATGE DE LA CIUTAT

Pregunta 5.3

Em podria dir quin considera que és el problema més greu que té Espanya en aquests moments?

(Espontània, només una resposta per àmbit)

	Percentatge
Ocupació	36,7
Política i Polítics	29,4
Corrupció	10,9
Macroeconomia	4,7
Economia Social	4,3
Convivència	3,8
Gestió	3,7
Atenció a la Salut	1,6
Educació	1,0
Justícia	0,8
Medi ambient	0,4
Seguretat	0,4
Neteja	0,3
Transport Públic	0,1
Trànsit	0,0
Cap	0,2
No sap	1,7
Total	100,0
(N)	(2.301)





IMATGE DE LA CIUTAT

Pregunta 6

I a vosté, personalment, quin és el problema que l'afecta més?

(Espontània, només una resposta)

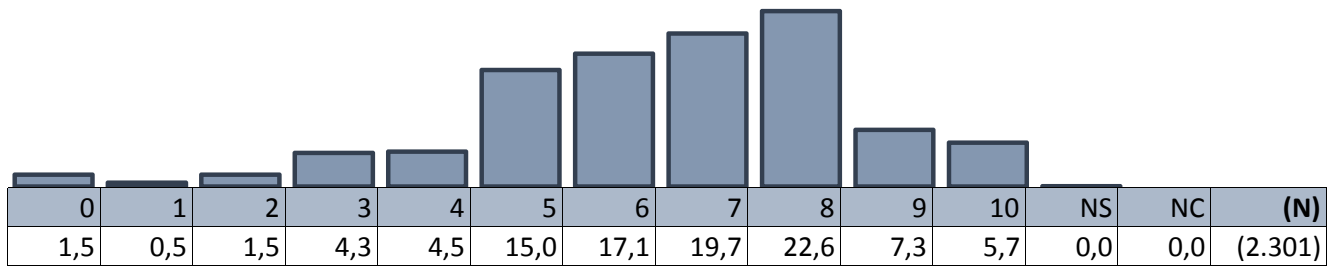
	Percentatge	
Ocupació	35,8	
Economia Social	15,6	
Neteja	5,2	
Atenció a la Salut	5,0	
Macroeconomia	4,4	
Convivència	3,6	
Urbanisme	3,2	
Educació	3,2	
Política i Polítics	3,1	
Carril bici	2,2	
Seguretat	2,1	
Trànsit	2,1	
Corrupció	2,0	
Transport Públic	1,8	
Medi ambient	1,4	
Equipaments/Serveis	1,0	
Zones verdes	0,7	
Gestió	0,4	
Justícia	0,2	
Cultura	0,1	
Cap	6,2	
No sap	0,5	
Total	100,0	
(N)	(2.301)	



GESTIÓ MUNICIPAL. SERVICIS MUNICIPALS

Pregunta 7.1.1

Puntue la gestió del servici públic urbà: *Recollida de fem*



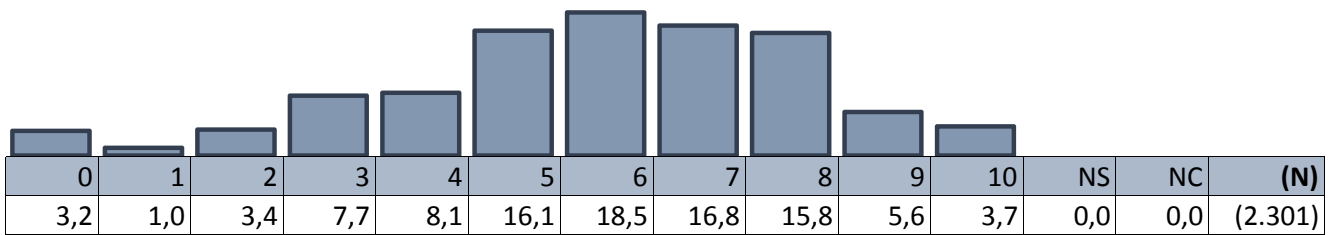
Mitjana	Desv. Típ.	Mediana	(N)
6,5	2,0	7	(2.300)



GESTIÓ MUNICIPAL. SERVICIS MUNICIPALS

Pregunta 7.1.2

Puntue la gestió del servici públic urbà: *Neteja dels carrers*



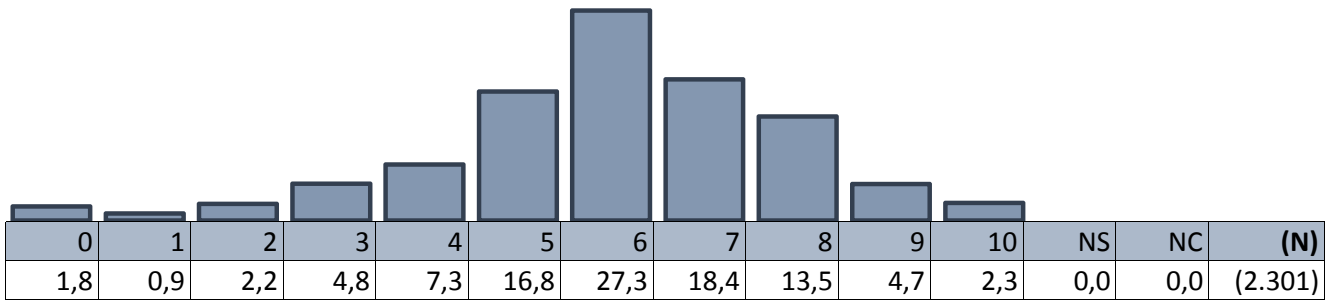
Mitjana	Desv. Típ.	Mediana	(N)
5,9	2,2	6	(2.301)



GESTIÓ MUNICIPAL. SERVICIS MUNICIPALS

Pregunta 7.1.3

Puntue la gestió del servici públic urbà: *Control de Soroll*



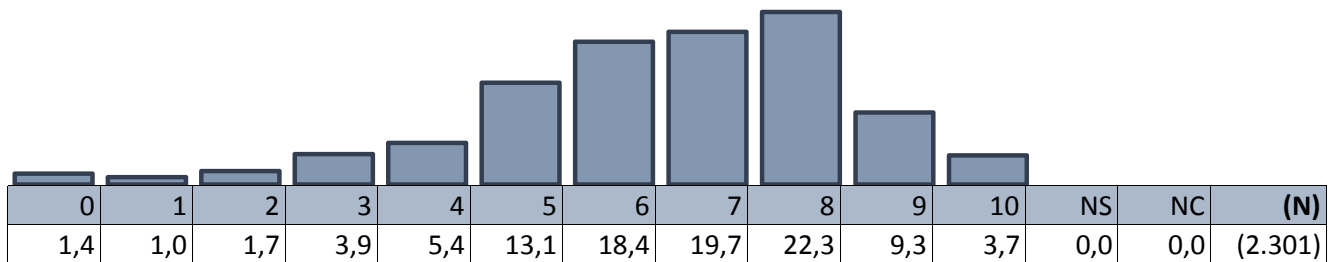
Mitjana	Desv. Típ.	Mediana	(N)
6,0	1,9	6	(2.301)



GESTIÓ MUNICIPAL. SERVICIS MUNICIPALS

Pregunta 7.1.4

Puntue la gestió del servici públic urbà: *Zones verdes (parcs i jardins)*



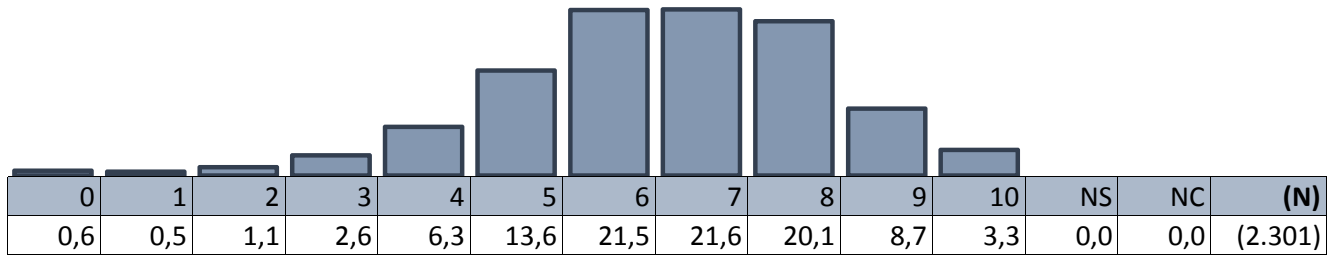
Mitjana	Desv. Típ.	Mediana	(N)
6,5	2,0	7	(2.301)



GESTIÓ MUNICIPAL. SERVICIS MUNICIPALS

Pregunta 7.1.5

Puntue la gestió del servici públic urbà: *Enllumenat públic*



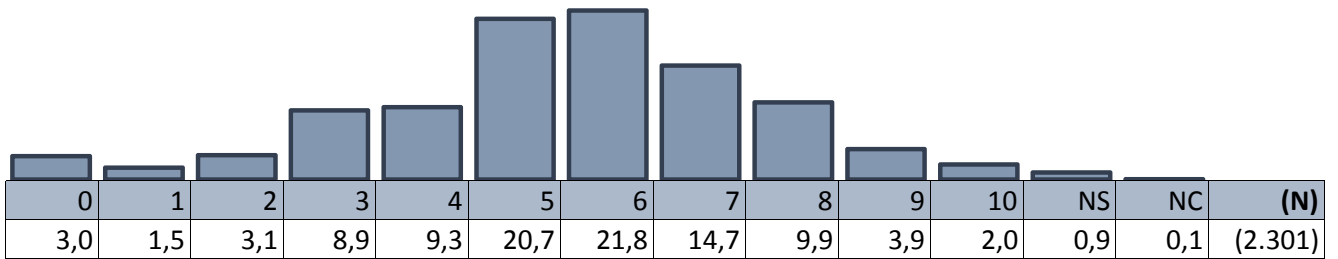
Mitjana	Desv. Típ.	Mediana	(N)
6,6	1,8	7	(2.301)



GESTIÓ MUNICIPAL. SERVICIS MUNICIPALS

Pregunta 7.1.6

Puntue la gestió del servici públic urbà: *Regulació de Circulació*



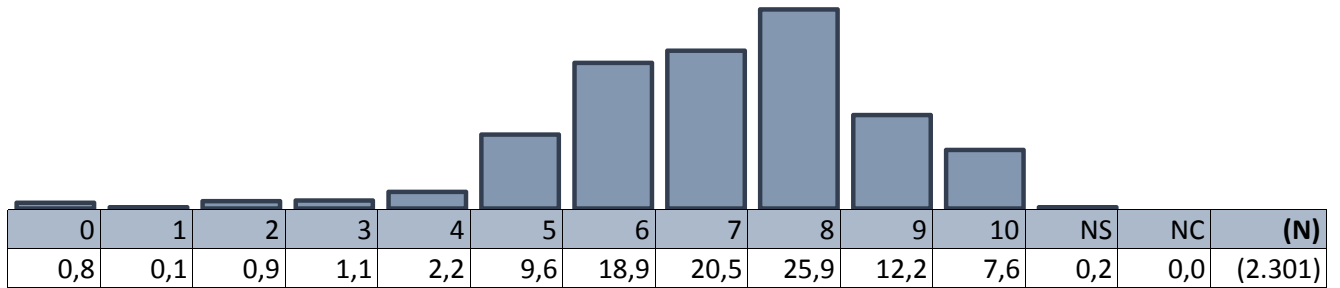
Mitjana	Desv. Típ.	Mediana	(N)
5,5	2,1	6	(2.279)



GESTIÓ MUNICIPAL. SERVICIS MUNICIPALS

Pregunta 7.1.7

Puntue la gestió del servici públic urbà: *Festes populars*



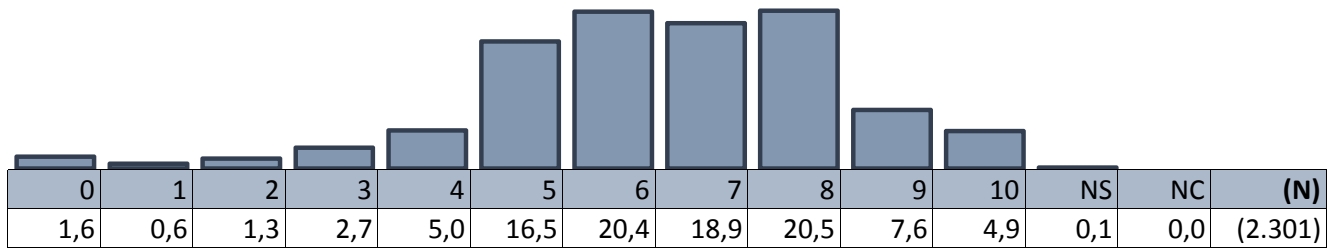
Mitjana	Desv. Típ.	Mediana	(N)
7,1	1,7	7	(2.297)



GESTIÓ MUNICIPAL. SERVICIS MUNICIPALS

Pregunta 7.1.8

Puntue la gestió del servici públic urbà: *Policia Municipal i Seguretat ciutadana*

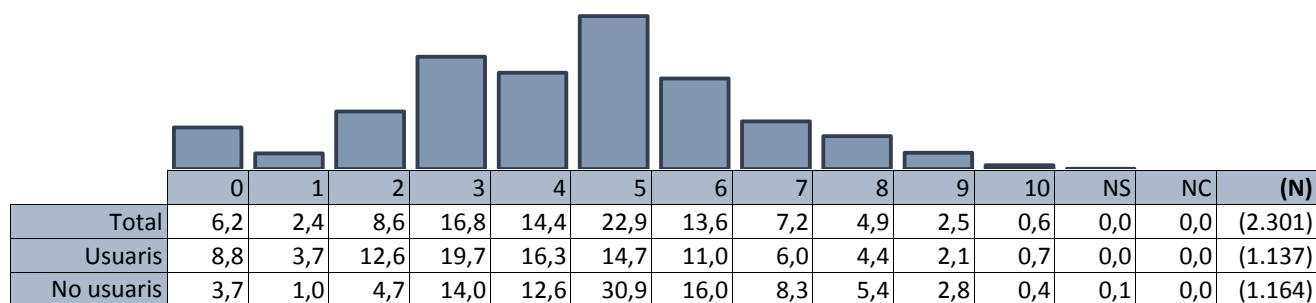


Mitjana	Desv. Típ.	Mediana	(N)
6,5	1,9	7	(2.299)

GESTIÓ MUNICIPAL. SERVICIS MUNICIPALS

Pregunta 7.1.9

Puntue la gestió del servici públic urbà: **Aparcaments públics**

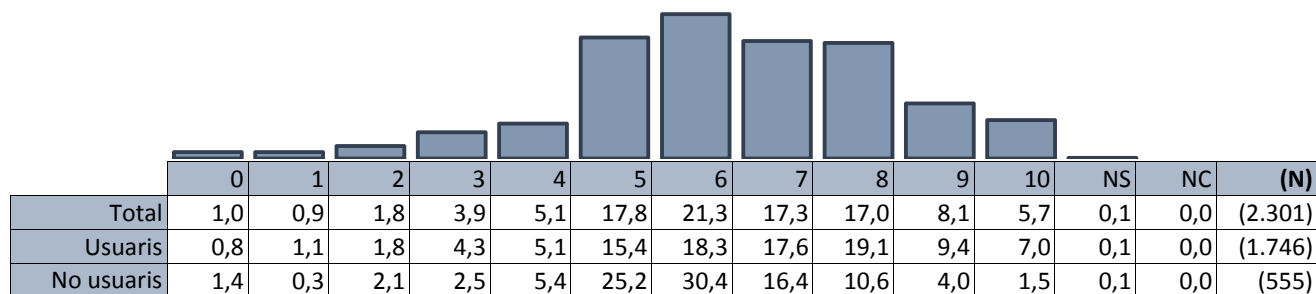


	Mitjana	Desv. Típ.	Mediana	(N)
Total	4,4	2,1	5	(2.300)
Usuaris	4,0	2,2	4	(1.137)
No usuaris	4,9	1,9	5	(1.163)

GESTIÓ MUNICIPAL. SERVICIS MUNICIPALS

Pregunta 7.1.10

Puntue la gestió del servici públic urbà: **Autobús (EMT)**

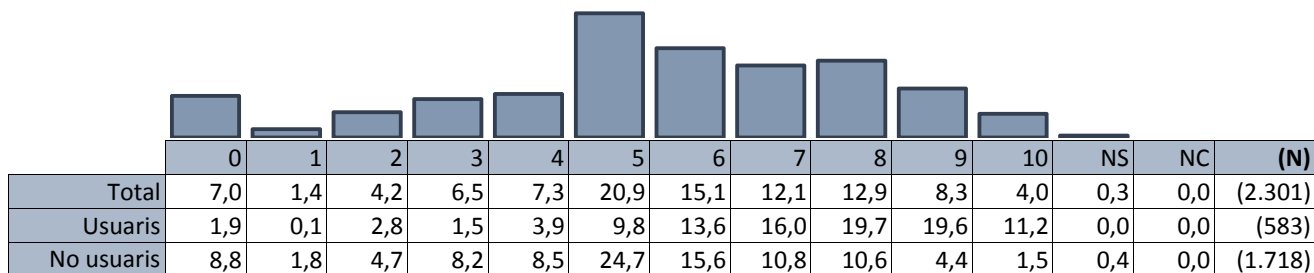


	Mitjana	Desv. Típ.	Mediana	(N)
Total	6,4	2,0	6	(2.299)
Usuaris	6,6	2,0	7	(1.744)
No usuaris	5,9	1,7	6	(554)

GESTIÓ MUNICIPAL. SERVICIS MUNICIPALS

Pregunta 7.1.11

Puntue la gestió del servici públic urbà: *Carrilbici/Valenbisi*



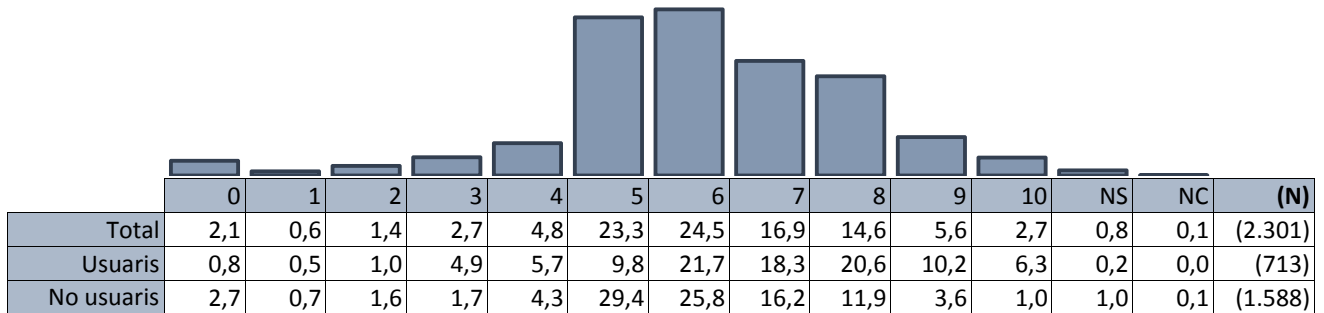
	Mitjana	Desv. Típ.	Mediana	(N)
Total	5,6	2,5	6	(2.293)
Usuaris	7,1	2,2	8	(583)
No usuaris	5,0	2,4	5	(1.711)



GESTIÓ MUNICIPAL. SERVICIS MUNICIPALS

Pregunta 7.1.12

Puntue la gestió del servici públic urbà: *Instal·lacions esportives*

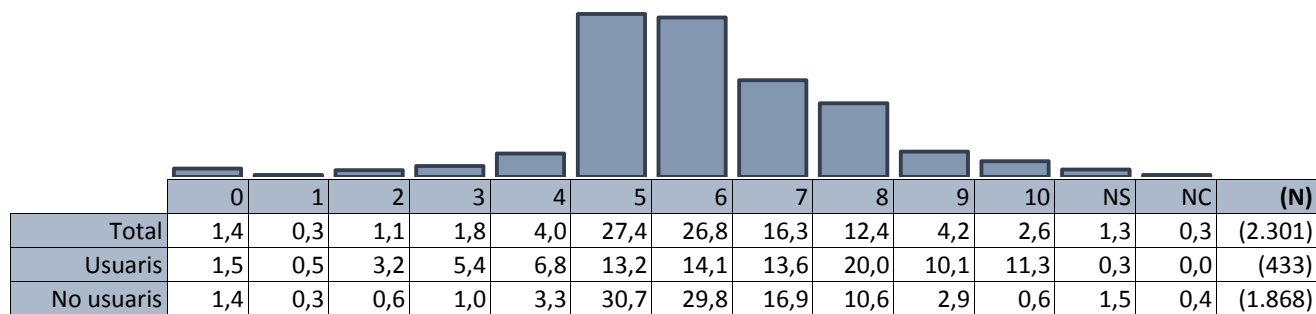


	Mitjana	Desv. Típ.	Mediana	(N)
Total	6,1	1,9	6	(2.282)
Usuaris	6,7	2,0	7	(711)
No usuaris	5,9	1,8	6	(1.571)

GESTIÓ MUNICIPAL. SERVICIS MUNICIPALS

Pregunta 7.1.13

Puntue la gestió del servici públic urbà: *Centres de servicis socials*

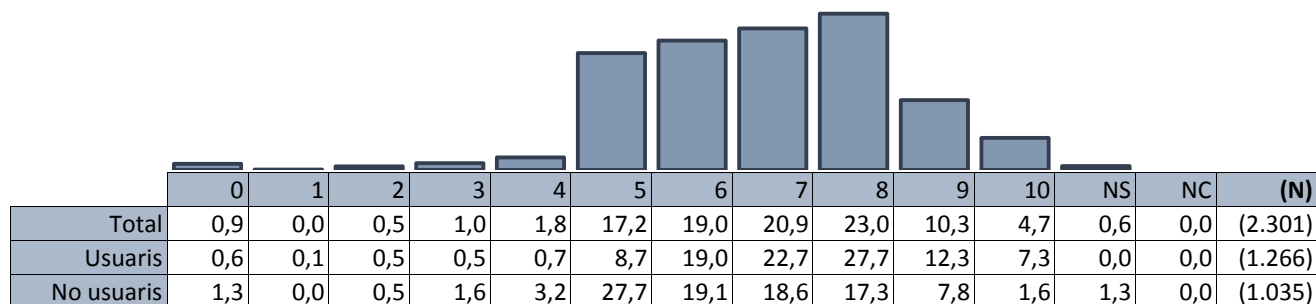


	Mitjana	Desv. Típ.	Mediana	(N)
Total	6,1	1,7	6	(2.265)
Usuaris	6,6	2,3	7	(432)
No usuaris	6,0	1,5	6	(1.833)

GESTIÓ MUNICIPAL. SERVICIS MUNICIPALS

Pregunta 7.1.14

Puntue la gestió del servici públic urbà: **Mercats municipals**



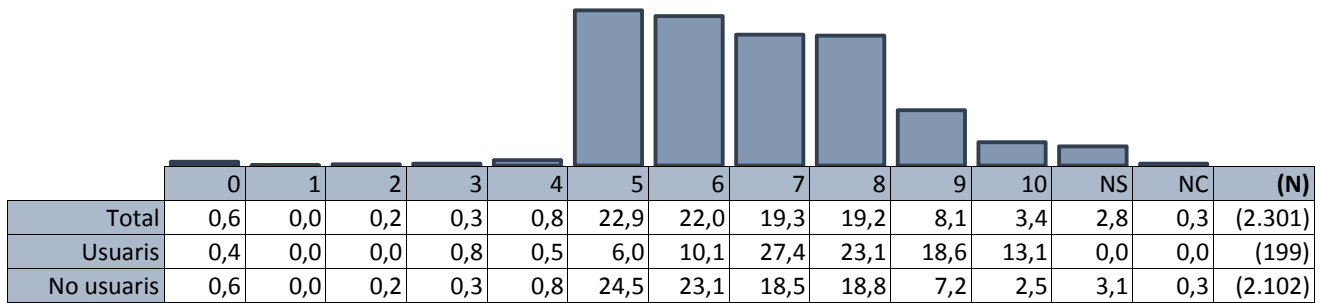
	Mitjana	Desv. Típ.	Mediana	(N)
Total	6,9	1,7	7	(2.288)
Usuaris	7,3	1,6	7	(1.266)
No usuaris	6,3	1,7	6	(1.022)



GESTIÓ MUNICIPAL. SERVICIS MUNICIPALS

Pregunta 7.1.15

Puntue la gestió del servici públic urbà: *Palau de Congressos*

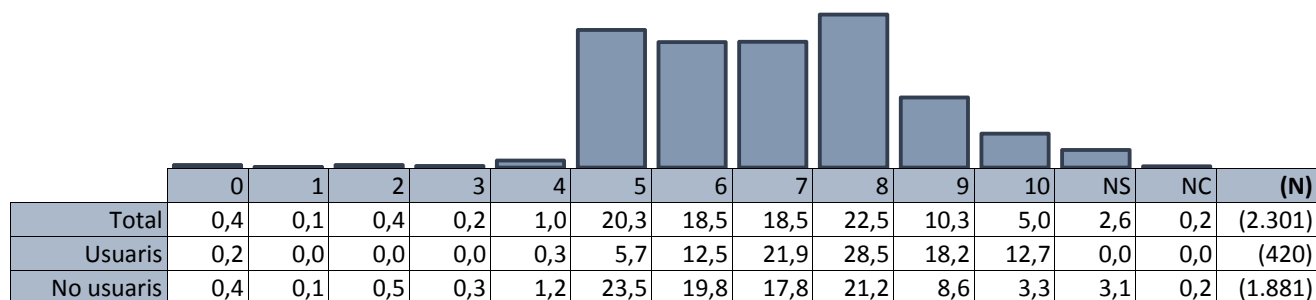


	Mitjana	Desv. Típ.	Mediana	(N)
Total	6,7	1,6	7	(2.229)
Usuaris	7,7	1,5	8	(199)
No usuaris	6,6	1,5	6	(2.030)

GESTIÓ MUNICIPAL. SERVICIS MUNICIPALS

Pregunta 7.1.16

Puntue la gestió del servici públic urbà: *Palau de la Música*

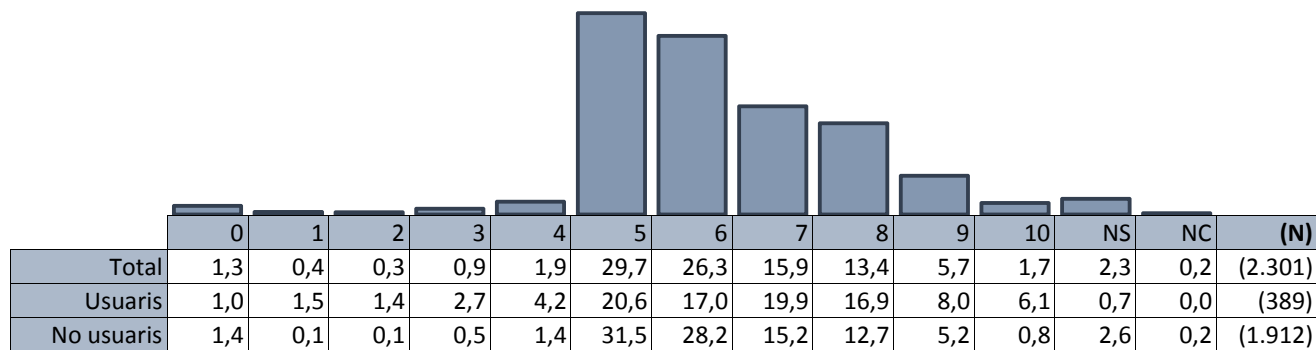


	Mitjana	Desv. Típ.	Mediana	(N)
Total	6,9	1,6	7	(2.238)
Usuaris	7,8	1,4	8	(420)
No usuaris	6,7	1,6	7	(1817)

GESTIÓ MUNICIPAL. SERVICIS MUNICIPALS

Pregunta 7.1.17

Puntue la gestió del servici públic urbà: *Atenció serveis Tributaris Municipals*

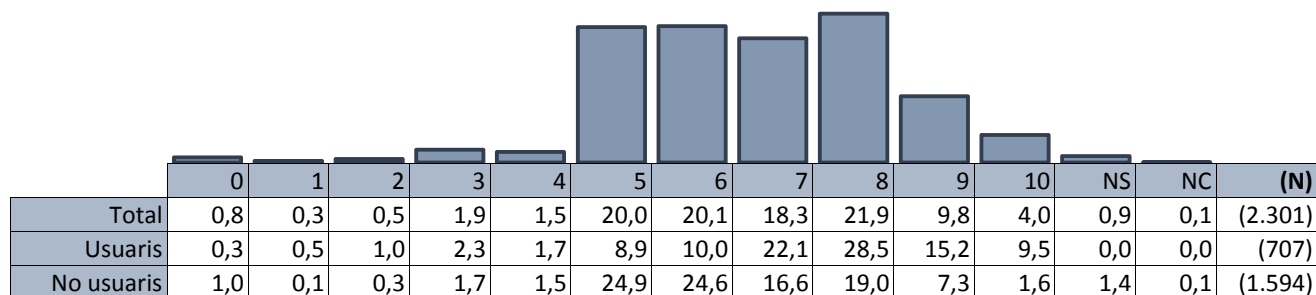


	Mitjana	Desv. Típ.	Mediana	(N)
Total	6,2	1,6	6	(2.243)
Usuaris	6,5	2,0	7	(386)
No usuaris	6,2	1,5	6	(1.858)

GESTIÓ MUNICIPAL. SERVICIS MUNICIPALS

Pregunta 7.1.18

Puntue la gestió del servici públic urbà: *Biblioteques i museus municipals*



	Mitjana	Desv. Típ.	Mediana	(N)
Total	6,7	1,7	7	(2.278)
Usuaris	7,4	1,8	8	(707)
No usuaris	6,4	1,6	6	(1.571)



GESTIÓ MUNICIPAL. SERVICIS MUNICIPALS

Pregunta 7.2.1

En general, vosté creu que a l'últim any aquest servici ha millorat o ha empitjorat?

Recollida de fem

	Percentatge
Ha millorat	23,4
Està igual	59,7
Ha empitjorat	16,7
No sap	0,2
No contesta	0,0
Total	100,0
(N)	(2.301)





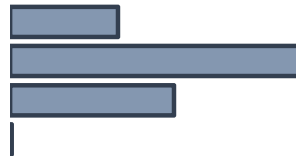
GESTIÓ MUNICIPAL. SERVICIS MUNICIPALS

Pregunta 7.2.2

En general, vosté creu que a l'últim any aquest servici ha millorat o ha empitjorat?

Neteja dels carrers

	Percentatge
Ha millorat	19,1
Està igual	51,7
Ha empitjorat	28,9
No sap	0,3
No contesta	0,0
Total	100,0
(N)	(2.301)





GESTIÓ MUNICIPAL. SERVICIS MUNICIPALS

Pregunta 7.2.3

En general, vosté creu que a l'últim any aquest servici ha millorat o ha empitjorat?

Control de Soroll

	Percentatge
Ha millorat	14,9
Està igual	68,1
Ha empitjorat	16,8
No sap	0,3
No contesta	0,0
Total	100,0
(N)	(2.301)





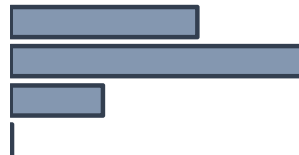
GESTIÓ MUNICIPAL. SERVICIS MUNICIPALS

Pregunta 7.2.4

En general, vosté creu que a l'últim any aquest servici ha millorat o ha empitjorat?

Zones verdes (parcs i jardins)

	Percentatge
Ha millorat	32,4
Està igual	51,4
Ha empitjorat	16,0
No sap	0,3
No contesta	0,0
Total	100,0
(N)	(2.301)





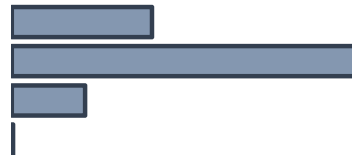
GESTIÓ MUNICIPAL. SERVICIS MUNICIPALS

Pregunta 7.2.5

En general, vosté creu que a l'últim any aquest servici ha millorat o ha empitjorat?

Enllumenat públic

	Percentatge
Ha millorat	24,9
Està igual	61,9
Ha empitjorat	13,0
No sap	0,2
No contesta	0,0
Total	100,0
(N)	(2.301)





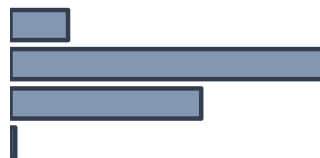
GESTIÓ MUNICIPAL. SERVICIS MUNICIPALS

Pregunta 7.2.6

En general, vosté creu que a l'últim any aquest servici ha millorat o ha empitjorat?

Regulació de Circulació

	Percentatge
Ha millorat	10,1
Està igual	55,6
Ha empitjorat	33,5
No sap	0,9
No contesta	0,0
Total	100,0
(N)	(2.301)





GESTIÓ MUNICIPAL. SERVICIS MUNICIPALS

Pregunta 7.2.7

En general, vosté creu que a l'últim any aquest servici ha millorat o ha empitjorat?

Festes populars

	Percentatge
Ha millorat	27,5
Està igual	67,3
Ha empitjorat	4,9
No sap	0,3
No contesta	0,0
Total	100,0
(N)	(2.301)





GESTIÓ MUNICIPAL. SERVICIS MUNICIPALS

Pregunta 7.2.8

En general, vosté creu que a l'últim any aquest servici ha millorat o ha empitjorat?

Polícia Municipal i Seguretat ciutadana

	Percentatge
Ha millorat	20,3
Està igual	66,4
Ha empitjorat	12,9
No sap	0,4
No contesta	0,0
Total	100,0
(N)	(2.301)





GESTIÓ MUNICIPAL. SERVICIS MUNICIPALS

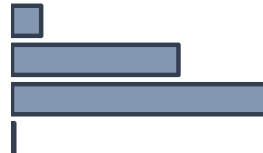
(Només per a qui l'utilitze)

Pregunta 7.2.9

En general, vosté creu que a l'últim any aquest servici ha millorat o ha empitjorat?

Aparcaments públics

	Percentatge
Ha millorat	6,4
Està igual	36,7
Ha empitjorat	56,4
No sap	0,5
No contesta	0,0
Total	100,0
(N)	(1.137)





GESTIÓ MUNICIPAL. SERVICIS MUNICIPALS

(Només per a qui l'utilitze)

Pregunta 7.2.10

En general, vosté creu que a l'últim any aquest servici ha millorat o ha empitjorat?

Autobús (EMT)

	Percentatge
Ha millorat	23,2
Està igual	59,1
Ha empitjorat	17,4
No sap	0,4
No contesta	0,0
Total	100,0
(N)	(1.746)





GESTIÓ MUNICIPAL. SERVICIS MUNICIPALS

(Només per a qui l'utilitze)

Pregunta 7.2.11

En general, vosté creu que a l'últim any aquest servici ha millorat o ha empitjorat?

Carrilbici/Valenbisi

	Percentatge
Ha millorat	51,1
Està igual	40,3
Ha empitjorat	8,3
No sap	0,3
No contesta	0,0
Total	100,0
(N)	(583)





GESTIÓ MUNICIPAL. SERVICIS MUNICIPALS

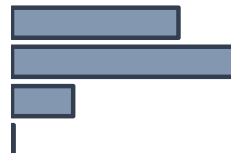
(Només per a qui l'utilitze)

Pregunta 7.2.12

En general, vosté creu que a l'últim any aquest servici ha millorat o ha empitjorat?

Instal·lacions esportives

	Percentatge
Ha millorat	36,7
Està igual	49,5
Ha empitjorat	13,4
No sap	0,4
No contesta	0,0
Total	100,0
(N)	(713)





GESTIÓ MUNICIPAL. SERVICIS MUNICIPALS

(Només per a qui l'utilitze)

Pregunta 7.2.13

En general, vosté creu que a l'últim any aquest servici ha millorat o ha empitjorat?

Centres de servicis socials

	Percentatge
Ha millorat	25,2
Està igual	59,3
Ha empitjorat	14,4
No sap	1,0
No contesta	0,0
Total	100,0
(N)	(433)





GESTIÓ MUNICIPAL. SERVICIS MUNICIPALS

(Només per a qui l'utilitze)

Pregunta 7.2.14

En general, vosté creu que a l'últim any aquest servici ha millorat o ha empitjorat?

Mercats municipals

	Percentatge
Ha millorat	37,4
Està igual	59,1
Ha empitjorat	3,4
No sap	0,1
No contesta	0,0
Total	100,0
(N)	(1.266)





GESTIÓ MUNICIPAL. SERVICIS MUNICIPALS

(Només per a qui l'utilitze)

Pregunta 7.2.15

En general, vosté creu que a l'últim any aquest servici ha millorat o ha empitjorat?

Palau de Congressos

	Percentatge
Ha millorat	34,8
Està igual	62,7
Ha empitjorat	2,2
No sap	0,4
No contesta	0,0
Total	100,0
(N)	(199)





GESTIÓ MUNICIPAL. SERVICIS MUNICIPALS

(Només per a qui l'utilitze)

Pregunta 7.2.16

En general, vosté creu que a l'últim any aquest servici ha millorat o ha empitjorat?

Palau de la Música

	Percentatge
Ha millorat	36,4
Està igual	59,8
Ha empitjorat	2,7
No sap	1,1
No contesta	0,0
Total	100,0
(N)	(420)





GESTIÓ MUNICIPAL. SERVICIS MUNICIPALS

(Només per a qui l'utilitze)

Pregunta 7.2.17

En general, vosté creu que a l'últim any aquest servici ha millorat o ha empitjorat?

Atenció serveis Tributaris Municipals

	Percentatge
Ha millorat	23,2
Està igual	69,7
Ha empitjorat	6,6
No sap	0,5
No contesta	0,0
Total	100,0
(N)	(389)





GESTIÓ MUNICIPAL. SERVICIS MUNICIPALS

(Només per a qui l'utilitze)

Pregunta 7.2.18

En general, vosté creu que a l'últim any aquest servici ha millorat o ha empitjorat?

Biblioteques i museus municipals

	Percentatge
Ha millorat	30,9
Està igual	60,6
Ha empitjorat	8,1
No sap	0,4
No contesta	0,0
Total	100,0
(N)	(707)





EL DISTRICTE

Pregunta 8

En general, vosté creu que l'últim any el seu districte ha millorat o ha empitjorat?

	Percentatge
Ha millorat	27,3
Està igual	55,5
Ha empitjorat	16,8
No sap	0,4
No contesta	0,0
Total	100,0
(N)	(2.301)



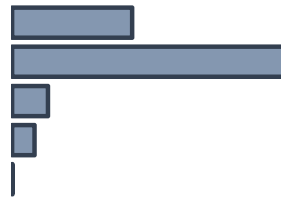


EL DISTRICTE

Pregunta 9

I d'ací a un any, vosté creu que el seu districte millorarà o empitjorarà?

	Percentatge
Millorarà	26,5
Continuarà igual	60,6
Empitjorarà	7,9
No sap	5,0
No contesta	0,0
Total	100,0
(N)	(2.301)

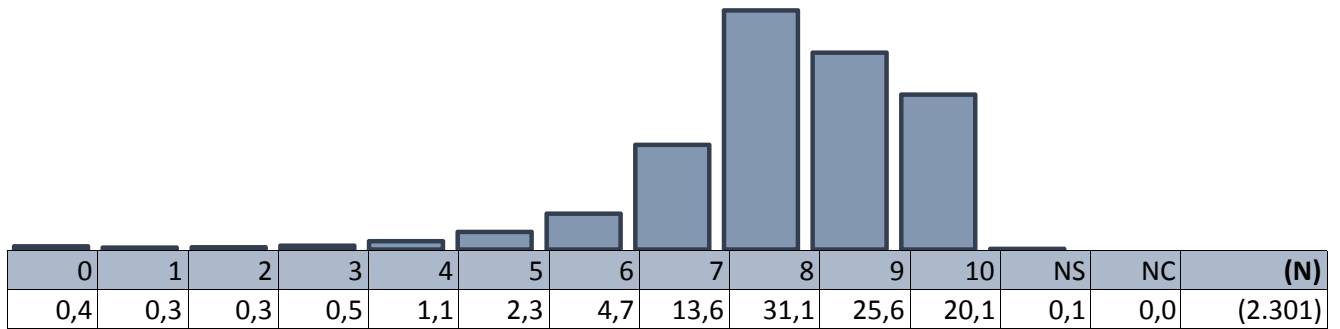




EL DISTRICTE

Pregunta 10

Em podria dir quin és el seu grau de satisfacció de viure en el seu districte?



Mitjana	Desv. Típ.	Mediana	(N)
8,2	1,5	8	(2.301)



EL DISTRICTE

Pregunta 11

Em podria dir quin és el problema més greu que té en aquests moments el seu districte?

(Espontània, només una resposta)

	Percentatge
Neteja	24,5
Urbanisme	20,7
Seguretat	10,0
Convivència	8,5
Economia Social	5,0
Zones verdes	4,3
Carril bici	4,3
Transport Públic	4,0
Equipaments/Serveis	3,6
Medi ambient	3,1
Trànsit	2,5
Atenció a la Salut	1,2
Ocupació	0,9
Cultura	0,8
Macroeconomia	0,3
Educació	0,3
Política i Polítics	0,2
Gestió	0,0
Cap	5,1
No sap	0,8
Total	100,0
(N)	(2.301)





EL DISTRICTE

Pregunta 12.1

Respecte al conjunt de la ciutat de València, creu que el seu districte és un dels millors o dels pitjors?

	Percentatge
Un dels millors	40,1
Ni dels millors, ni dels pitjors	55,4
Un dels pitjors	4,1
No sap	0,4
No contesta	0,0
Total	100,0
(N)	(2.301)





EL DISTRICTE

Pregunta 12.2

Què és el que més li agrada del seu districte?

(Espontània, només una resposta)




















	Percentatge	
Tranquil·litat	17,6	
Veïnat	15,4	
Varietat de servicis	12,5	
Proximitat al centre	10,5	
Bones comunicacions, transports	7,2	
La localització	5,7	
Zones verdes	5,5	
Diversitat de comerços	5,2	
Proximitat a les platges	4,9	
Tot en general	3,0	
És un barri	3,0	
Ambient	2,9	
Amplitud de carrers	1,3	
És familiar	1,3	
Proximitat als Jardins del Túria	0,9	
Altres	2,2	
Cap	0,8	
No sap	0,1	
Total	100,0	
(N)	(2.301)	

EL DISTRICTE

Pregunta 13

Què demanaria a l'Ajuntament que fera pel seu districte?

(Espontània, només una resposta)

	Percentatge	
Millorar la neteja/recollida de residus	22,4	
Millorar urbanisme	20,1	
Millorar la seguretat	9,8	
Zones verdes y de juegos infantiles	8,7	
Millorar equipaments/Serveis	7,7	
Millorar el transport públic	4,8	
Millorar el carril bici	4,1	
Economia social	3,4	
Macroeconomia	2,5	
Millorar el trànsit	2,4	
Millorar la convivència	1,9	
Millorar l'atenció a la salut	1,9	
Millorar la cultura	1,9	
Millorar l'educació	1,6	
Reduir la contaminació	1,5	
Ocupació	1,1	
Millorar l'accessibilitat	0,1	
Res	2,3	
No sap	2,0	
Total	100,0	
(N)	(2.301)	



EL DISTRICTE

Pregunta 14

Què demanaria a les Administracions públiques que feren per la ciutat de València?

(Espontània, només una resposta)

	Percentatge	
Macroeconomia	13,9	
Millorar urbanisme	9,8	
Millorar la neteja/recollida de residus	9,5	
Ocupació	9,0	
Economia social	8,1	
Millorar l'atenció a la salut	7,1	
Millorar el carril bici	5,7	
Millorar el transport públic	5,4	
Millorar l'educació	5,3	
Millorar la seguretat	4,9	
Millorar equipaments/Serveis	3,7	
Zones verdes y de juegos infantiles	3,0	
Millorar el trànsit	1,9	
Reduir la contaminació	1,3	
Millorar la convivència	1,1	
Millorar la cultura	1,1	
Millorar la gestió	0,7	
Eliminar la corrupció	0,5	
Millorar l'accessibilitat	0,1	
Altres	0,3	
Res	1,5	
No sap	6,1	
Total	100,0	
(N)	(2.301)	



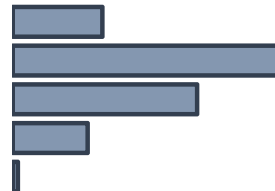
TIC

Pregunta 15.1

Es considera una persona molt, prou, poc o gens informada sobre:

L'avanç de la ciència i la tecnologia

	Percentatge
Molt	14,4
Prou	43,0
Poc	29,7
Gens	12,1
No sap	0,9
No contesta	0,0
Total	100,0
(N)	(2.301)





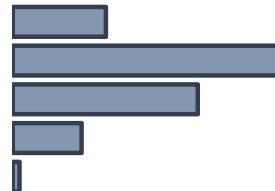
TIC

Pregunta 15.2

Es considera una persona molt, prou, poc o gens informada sobre:

La protecció de dades personals i el possible ús d'informació privada

	Percentatge
Molt	15,0
Prou	43,1
Poc	29,8
Gens	11,1
No sap	1,1
No contesta	0,0
Total	100,0
(N)	(2.301)





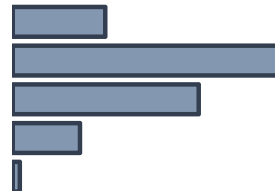
TIC

Pregunta 15.3

Es considera una persona molt, prou, poc o gens informada sobre:

El desenvolupament de la comunicació i informació a través d'Internet

	Percentatge
Molt	14,9
Prou	43,3
Poc	29,9
Gens	10,8
No sap	1,1
No contesta	0,0
Total	100,0
(N)	(2.301)





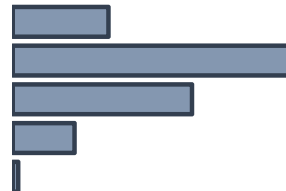
TIC

Pregunta 15.4

Es considera una persona molt, prou, poc o gens informada sobre:

Els riscos als quals estan exposades les persones menors amb les noves tecnologies

	Percentatge
Molt	15,4
Prou	44,9
Poc	28,8
Gens	9,9
No sap	0,9
No contesta	0,0
Total	100,0
(N)	(2.301)





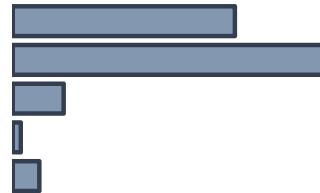
TIC

Pregunta 16.1

Està molt, prou, poc o gens d'acord amb la següent afirmació sobre les noves tecnologies de la informació:

Són un instrument necessari per a una societat que vol avançar

	Percentatge
Molt	35,7
Prou	50,6
Poc	8,2
Gens	1,3
No sap	4,3
No contesta	0,0
Total	100,0
(N)	(2.301)





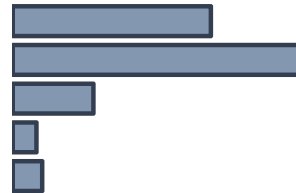
TIC

Pregunta 16.2

Està molt, prou, poc o gens d'acord amb la següent afirmació sobre les noves tecnologies de la informació:

Són un instrument que acabarà controlant-nos

	Percentatge
Molt	31,8
Prou	46,6
Poc	13,0
Gens	3,8
No sap	4,8
No contesta	0,0
Total	100,0
(N)	(2.301)





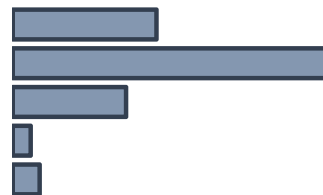
TIC

Pregunta 16.3

Està molt, prou, poc o gens d'acord amb la següent afirmació sobre les noves tecnologies de la informació:

No són dolentes en si mateixa però fomenten l'individualisme i el deteriorament de les relacions personals

	Percentatge
Molt	23,1
Prou	51,4
Poc	18,2
Gens	2,9
No sap	4,3
No contesta	0,0
Total	100,0
(N)	(2.301)





TIC

Pregunta 16.4

Està molt, prou, poc o gens d'acord amb la següent afirmació sobre les noves tecnologies de la informació:

No són dolentes en si mateixa, el problema és qui té el poder i el control sobre elles

	Percentatge
Molt	29,2
Prou	51,4
Poc	12,5
Gens	1,6
No sap	5,4
No contesta	0,0
Total	100,0
(N)	(2.301)





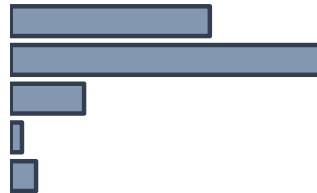
TIC

Pregunta 16.5

Està molt, prou, poc o gens d'acord amb la següent afirmació sobre les noves tecnologies de la informació:

Faciliten tots els àmbits i activitats de la vida quotidiana

	Percentatge
Molt	32,0
Prou	50,3
Poc	11,8
Gens	1,8
No sap	4,1
No contesta	0,0
Total	100,0
(N)	(2.301)



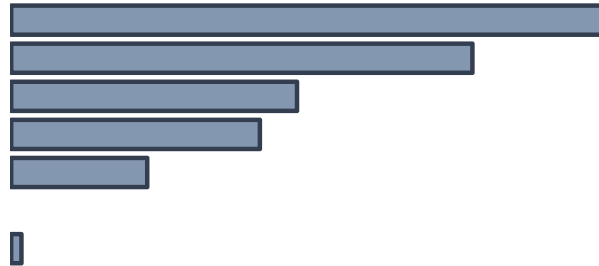


TIC

Pregunta 17.1

Quins tipus de dispositius hi ha a la seua llar?

	Percentatge
Telèfon mòbil	97,1
Ordinador	75,7
Tablet	46,9
Smart TV	40,9
Altres dispositius mòbils	22,4
No sap	0,0
No contesta	1,7
(N)	(2.301)



TIC

Pregunta 17.2

(Només per a qui disposa de dispositius)

Quants dispositius hi ha a la seua llar?

	Mitjana	(N)
Telèfon mòbil	2,3	(2.235)
Ordinador	1,5	(1.743)
Tablet	1,3	(1.080)
Smart TV	1,2	(940)



TIC

Pregunta 18.1

Disposa de connexió a Internet pròpia mitjançant qualsevol tipus de dispositiu (mòbil, ordinador, tablet, smart TV)?

	Percentatge
Sí	84,1
No	15,8
No sap	0,1
No contesta	0,0
Total	100,0
(N)	(2.301)





TIC

Pregunta 18.2

Utilitza Internet?

	Percentatge
Sí	83,9
No	15,9
No sap	0,2
No contesta	0,0
Total	100,0
(N)	(2.301)











TIC

(Només per a qui no disposa de connexió a Internet pròpia)

Pregunta 19.1

Per quins dels següents motius no disposa de connexió a Internet?

(Espontània, una resposta)

	Percentatge	
Perquè no necessite Internet (no em resulta útil, no és interessant, etc.)	48,2	
Perquè tinc pocs coneixements per a utilitzar-ho	24,9	
Perquè els costos de connexió resulten massa elevats (telèfon, contracte ADSL, etc.)	9,2	
Perquè em connecte a Internet des d'un altre lloc	7,0	
Perquè els costos de l'equip són massa alts	5,6	
Per raons relatives a la seguretat o la privacitat	1,1	
Per altres raons	2,6	
No sap	1,3	
No contesta	0,0	
Total	100,0	
(N)	(363)	



TIC

(Només per a qui utilitza Internet)

Pregunta 19.2

Amb quins dispositius s'ha connectat a Internet aquests últims 3 mesos, excloent l'ús laboral?

(Resposta múltiple)

	Percentatge
Telèfon mòbil	98,1
Ordinador	70,5
Tablet	32,7
Smart TV	28,6
Altres dispositius mòbils	7,7
No sap	0,0
No contesta	0,0
(N)	(1.932)



TIC

(Només per a qui utilitza Internet)

Pregunta 20

Quins són els principals usos que li dóna, excloent l'ús laboral?

(Resposta múltiple)

	Percentatge	
Participar en xarxes socials i/o missatgeria instantània (WhatsApp, Twitter, Facebook, Instagram, Skype)	97,4	
Buscar informació o documentació i entrar al correu electrònic	87,9	
Usar plataformes digitals per a reproduir vídeos, sèries, música (Spotify, Netflix, HBO, YouTube...)	60,4	
Realitzar gestions bancàries o administratives	51,0	
Per a llegir online llibres, periòdics, revistes...	45,0	
Descarregar música, vídeos, pel·lícules, revistes, llibres...	36,9	
Comprar o vendre qualsevol bé o servei	35,6	
Utilitzar algun espai del núvol per a guardar fitxers, fotos, etc.	34,5	
Veure programes emesos per canals de televisió	26,0	
Jugar a videojocs online	25,9	
Mantindre el seu propi blog o pàgina web (penjant fotos, vídeos, notícies...)	17,4	
Realitzar algun curs o similar online	16,4	
(N)	(1.932)	

TIC

(Només per a qui participa en xarxes socials i/o missatgeria instantània)

Pregunta 21.1

Quins són els principals motius pels quals utilitza les xarxes socials?

(Resposta múltiple)

	Percentatge	
Per a mantindre el contacte amb les persones que no puc veure de manera freqüent	94,1	
Per a "estar al dia" de l'actualitat	55,5	
Per a compartir el que estic fent o veure el que els altres fan a la xarxa	43,6	
Per a buscar i rebre informació sobre àrees d'interès (política, cultura, medi ambient)	34,5	
Per a no quedar-me fora del meu cercle social	20,7	
Per a seguir a gent famosa, influencers i persones que es dediquen a la música o l'actuació	19,4	
Per a buscar qüestions relacionades amb l'ocupació	15,2	
Per a conèixer a gent nova i ampliar o canviar els meus cercles d'amistats	12,4	
Per a jugar i participar en activitats lúdiques	10,0	
(N)	(1.881)	



TIC

(Només per a qui no participa en xarxes socials ni missatgeria instantània)

Pregunta 21.2

Quina és la raó principal per la qual no ha utilitzat xarxes socials?

I en segon lloc?

(Espontània, màxim dues respostes)

	Percentatge	
No li agrada ni li interessa	61,4	
No sap utilitzar-les	38,8	
No confia en les noves tecnologies	26,3	
No té perquè es considera major	14,8	
No se sent segur/a, no és un espai segur	12,6	
No té fàcil accés	10,1	
No disposa de temps	10,0	
No té recursos i/o és car	6,9	
No sap	2,9	
No contesta	1,8	
(N)	(420)	



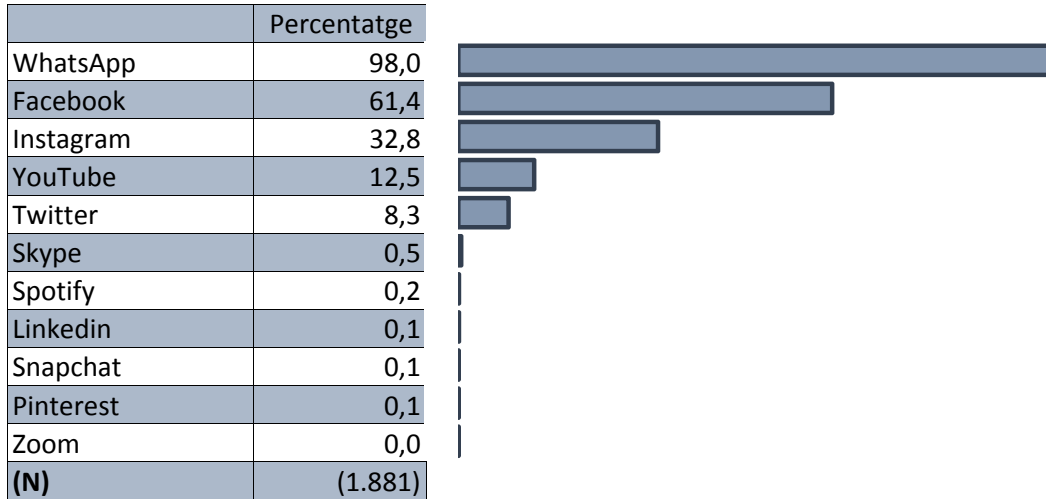
TIC

(Només per a qui participa en xarxes socials i/o missatgeria instantània)

Pregunta 22

Què xarxa social utilitza més?

(Espontània, màxim tres respostes)





TIC I MENORS DE 18 ANYS

Pregunta 23.1

Hi ha menors a la seua llar?

	Percentatge
Sí	25,8
No	74,2
No sap	0,0
No contesta	0,0
Total	100,0
(N)	(2.301)





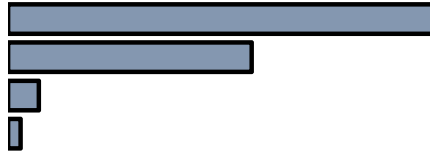
TIC I MENORS DE 18 ANYS

(Només si hi ha menors a la llar de la persona enquestada)

Pregunta 23.2

Quants menors?

	Percentatge
1	59,9
2	34,1
3	4,3
4 o més	1,7
Total	100,0
(N)	(593)



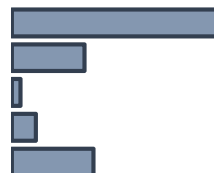
TIC I MENORS DE 18 ANYS

(Només si hi ha menors a la llar de la persona enquestada)

Pregunta 24

Ha parlat alguna vegada amb les persones menors de la llar sobre els usos (potencialitats i riscos) de les TIC (Internet, telèfon mòbil)?

	Percentage
Sí, he parlat d'aquest tema diverses vegades amb ells	52,8
Sí, alguna vegada	18,4
Rares vegades hem parlat d'aquest tema	2,2
Mai ho hem parlat	6,1
No, encara no li deixem accés al dispositiu	20,6
No sap	0,0
No contesta	0,0
Total	100,0
(N)	(593)





TIC I MENORS DE 18 ANYS

Pregunta 25.1

A quina edat creu vosté que els/les xiquets/es i joves comencen a utilitzar les noves tecnologies?

	Mitjana	(N)
Ordinador (aplicacions, programes i jocs)	8,1	(2.050)
Telèfon mòbil (cridades o sms)	9,7	(2.074)
Ús d'Internet (Cerca d'informació, e-mail, vídeos)	9,7	(2.044)
Perfil en xarxes socials virtuals (Facebook, Twitter...)	11,6	(2.025)



TIC I MENORS DE 18 ANYS

Pregunta 25.2

I quina edat considera més apropiada perquè els/les xiquets/es i joves les utilitzen?

	Mitjana	(N)
Ordinador (aplicacions, programes i jocs)	11,6	(2.196)
Telèfon mòbil (cridades o sms)	13,3	(2.202)
Ús d'Internet (Cerca d'informació, e-mail, vídeos)	13,5	(2.196)
Perfil en xarxes socials virtuals (Facebook, Twitter...)	15,9	(2.190)

TIC I MENORS DE 18 ANYS

Pregunta 26

Quin creu vosté que és el risc més habitual al qual estan exposades les persones menors en Internet? I el segon?

	Percentatge		
	1r risc	2n risc	
La difusió de fotos o vídeos compromesos	25,2	18,3	
Donar informació privada	19,8	12,2	
Ser perseguits/des per les seues opinions, actituds o comportaments (ciberbullying)	17,3	13,0	
Estar exposats a continguts de violència u altres continguts no adequats	11,8	17,4	
Estar exposats a assetjament sexual (ciberassetjament)	13,3	12,4	
La suplantació d'identitat	5,0	9,9	
Que les dades que pugen a les xarxes els perjudiquen en el futur	4,7	7,0	
Cap	0,0	6,8	
No sap	2,6	0,2	
No contesta	0,1	2,7	
Total	100,0	100,0	
(N)	(2.301)	(2.301)	

■ 1r risc
■ 2n risc

TIC I MENORS DE 18 ANYS

Pregunta 27

Ordene les següents mesures de control de l'accés a Internet de les persones menors segons el grau d'efectivitat, on la primera opció és la més efectiva i la quarta la menys efectiva.

	Percentatge			
	1a opció	2a opció	3a opció	4a opció
Mesures tècniques que limiten l'accés lliure a qualsevol contingut (programes de control informàtic, filtres en navegadors d'Internet)	59,9	3,8	4,5	29,8
Negociació i contracte amb les persones menors	17,2	53,8	14,0	12,9
Educar a les persones menors, formar-los i fer un seguiment	10,6	25,6	12,6	49,2
Restricció dels horaris i de l'ús dels dispositius de les persones menors	10,3	14,8	66,9	6,1
No sap	1,9	1,9	1,9	1,9
No contesta	0,1	0,1	0,1	0,1
(N)	(2.301)	(2.301)	(2.301)	(2.301)



TIC I MENORS DE 18 ANYS

Pregunta 28.1

Creu que amb l'accés a Internet, mòbils, serveis de missatgeria, etc.,
les persones menors en general:

Els permet desenvolupar opinions pròpies

	Percentatge	
Molt	12,0	
Prou	39,3	
Poc	30,9	
Res	11,8	
No sap	5,9	
No contesta	0,2	
Total	100,0	
(N)	(2.301)	



TIC I MENORS DE 18 ANYS

Pregunta 28.2

Creu que amb l'accés a Internet, mòbils, serveis de missatgeria, etc.,
les persones menors en general:

Es tornen més apàtics i fomenta una falta d'interacció social i amb l'entorn

	Percentatge	
Molt	24,3	
Prou	41,0	
Poc	24,4	
Res	5,8	
No sap	4,3	
No contesta	0,2	
Total	100,0	
(N)	(2.301)	



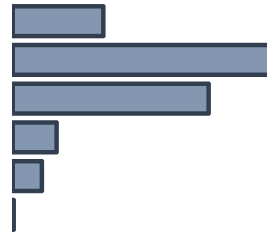
TIC I MENORS DE 18 ANYS

Pregunta 28.3

Creu que amb l'accés a Internet, mòbils, serveis de missatgeria, etc.,
les persones menors en general:

Beneficia el procés educatiu de les persones menors

	Percentatge
Molt	14,6
Prou	41,9
Poc	31,5
Res	7,1
No sap	4,7
No contesta	0,2
Total	100,0
(N)	(2.301)





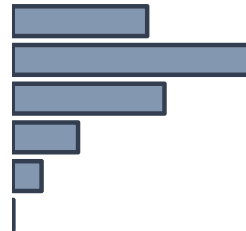
TIC I MENORS DE 18 ANYS

Pregunta 28.4

Creu que amb l'accés a Internet, mòbils, serveis de missatgeria, etc.,
les persones menors en general:

Provoca sedentarisme i obesitat

	Percentatge
Molt	21,6
Prou	38,7
Poc	24,4
Res	10,5
No sap	4,6
No contesta	0,1
Total	100,0
(N)	(2.301)





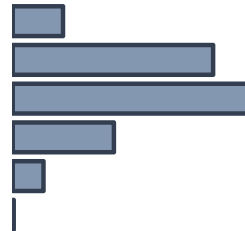
TIC I MENORS DE 18 ANYS

Pregunta 28.5

Creu que amb l'accés a Internet, mòbils, serveis de missatgeria, etc.,
les persones menors en general:

Milloren les relacions amb les seues amistats

	Percentatge
Molt	8,1
Prou	32,2
Poc	38,2
Res	16,3
No sap	5,0
No contesta	0,2
Total	100,0
(N)	(2.301)





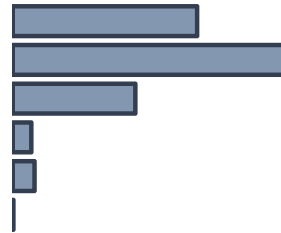
TIC I MENORS DE 18 ANYS

Pregunta 28.6

Creu que amb l'accés a Internet, mòbils, serveis de missatgeria, etc.,
les persones menors en general:

Desaprofiten o malbaraten més el seu temps

	Percentatge
Molt	29,7
Prou	43,9
Poc	19,7
Res	3,0
No sap	3,5
No contesta	0,1
Total	100,0
(N)	(2.301)





TIC I PROTECCIÓ DE DADES

Pregunta 29

Indique el seu grau de confiança en Internet:

	Percentatge	
Molta	6,1	
Prou	33,1	
Poca	36,0	
Gens	22,9	
No sap	1,9	
No contesta	0,0	
Total	100,0	
(N)	(2.301)	



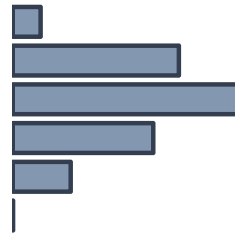
TIC I PROTECCIÓ DE DADES

Pregunta 30.1

Està molt d'acord, prou, poc o gens d'acord amb la següent afirmació:

Les xarxes socials cuiden de la seguretat de les dades de les persones usuàries

	Percentatge
Molt	4,5
Prou	26,7
Poc	36,8
Gens	22,6
No sap	9,3
No contesta	0,1
Total	100,0
(N)	(2.301)





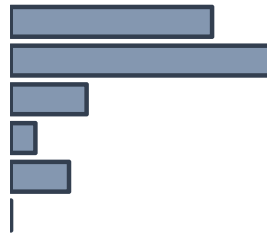
TIC I PROTECCIÓ DE DADES

Pregunta 30.2

Està molt d'acord, prou, poc o gens d'acord amb la següent afirmació:

És difícil controlar qui veu la informació que s'introdueix

	Percentatge
Molt	32,4
Prou	42,0
Poc	12,2
Gens	4,0
No sap	9,4
No contesta	0,1
Total	100,0
(N)	(2.301)





TIC I PROTECCIÓ DE DADES

Pregunta 30.3

Està molt d'acord, prou, poc o gens d'acord amb la següent afirmació:

Les xarxes socials no haurien de canviar les seues polítiques de privacitat, sense el consentiment de les persones usuàries

	Percentatge	
Molt	43,4	
Prou	37,9	
Poc	7,9	
Gens	1,8	
No sap	8,9	
No contesta	0,1	
Total	100,0	
(N)	(2.301)	



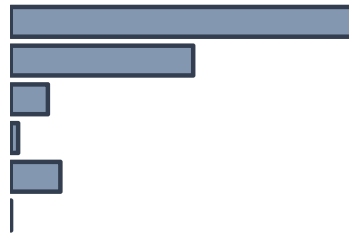
TIC I PROTECCIÓ DE DADES

Pregunta 30.4

Està molt d'acord, prou, poc o gens d'acord amb la següent afirmació:

Les dades personals no deurien ser objecte de comerç/venta de les empreses

	Percentatge
Molt	55,4
Prou	29,3
Poc	6,0
Gens	1,2
No sap	8,0
No contesta	0,1
Total	100,0
(N)	(2.301)





TIC I PROTECCIÓ DE DADES

(Només per a qui utilitza Internet)

Pregunta 31.1

S'ha penedit d'haver enviat algun tipus d'informació, missatges, vídeos o fotos a les xarxes socials (Internet, telèfon mòbil, etc.)?

	Percentatge
Sí	18,5
No	80,9
No sap	0,5
No contesta	0,0
Total	100,0
(N)	(1.932)





TIC I PROTECCIÓ DE DADES

(Només per a qui utilitza Internet)

Pregunta 31.2

Ha tingut alguna vegada problemes per continguts (algun tipus d'informació, missatges, vídeos, fotos, etc.) que una altra persona ha enviat sobre vosté?

	Percentatge
Sí	10,1
No	88,4
No sap	1,5
No contesta	0,0
Total	100,0
(N)	(1.932)

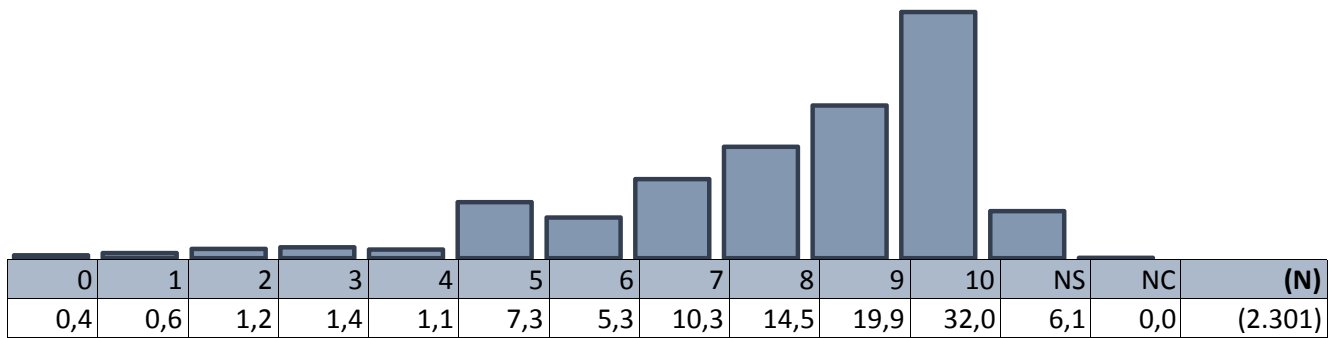




TIC I PROTECCIÓ DE DADES

Pregunta 32

En una escala del 0 al 10, on 0 significa l'accés a la informació sense restriccions i el 10 significa tindre màxima protecció encara que perdent alguna informació, en quina posició se situaria?



Mitjana	Desv. Típ.	Mediana	(N)
8,2	2,0	9	(2.160)



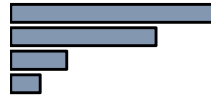
TIC I PROTECCIÓ DE DADES

(Només per a qui disposa de connexió a Internet pròpia)

Pregunta 33

Té algun tipus de programari o servei de seguretat com a antivirus, anti-spam o tallafocs?

	Percentatge
Sí, instal·lat automàticament o proporcionat amb el sistema operatiu	47,5
Sí, ho vaig instal·lar o em vaig subscriure a ell o algú ho va fer per mi	33,0
No	12,7
No sap	6,7
No contesta	0,0
Total	100,0
(N)	(1.935)





TIC I PROTECCIÓ DE DADES

(Només per a qui disposa de connexió a Internet pròpia)

Pregunta 34

En l'últim any, ha perdut informació, documents, fotos o un altre tipus de dada com a conseqüència d'un virus o un altre tipus de programa hostil?

	Percentatge
Sí	12,9
No	85,7
No sap	1,4
No contesta	0,0
Total	100,0
(N)	(1.935)



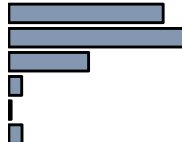
TIC I PROTECCIÓ DE DADES

(Només per a qui utilitza Internet)

Pregunta 35

Quan utilitza o instal·la una aplicació (APP) en el mòbil restringeix o rebutja l'accés a les seues dades personals, com per exemple la seua localització o llista de contactes?

	Percentatge
Sí, sempre	35,1
Sí, alguna vegada	40,4
No, mai	18,1
No sabia que això fóra possible	2,9
No tinc accés a Internet en el mòbil	0,5
No sap	3,0
No contesta	0,0
Total	100,0
(N)	(1.932)





DADES DE CLASSIFICACIÓ

Pregunta 36

Sexe

	Percentatge	
Home	47,0	
Dona	53,0	
Total	100,0	
(N)	(2.301)	

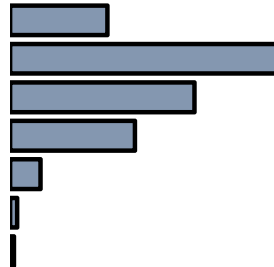


DADES DE CLASSIFICACIÓ

Pregunta 37.1

Quantes persones viuen a sa casa comptant-s'hi vostè?

	Percentatge
1	13,6
2	37,4
3	25,8
4	17,5
5	4,2
6	1,0
7 o més	0,5
Total	100,0
(N)	(2.301)





DADES DE CLASSIFICACIÓ

Pregunta 37.2

I quantes són menors de 18 anys?

	Percentatge
0	74,2
1	15,4
2	8,8
3 o més	1,5
Total	100,0
(N)	(2.301)





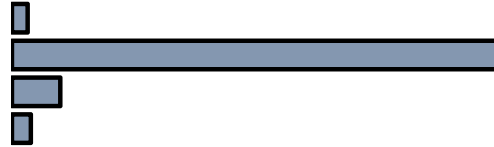
DADES DE CLASSIFICACIÓ

Pregunta 38

Quina és la seua llengua habitual?

(Espontània, màxim dues respostes)

	Percentatge
Valencià	2,7
Castellà	85,4
Indistint (Castellà i Valencià)	8,5
Altres	3,4
Total	100,0
(N)	(2.301)



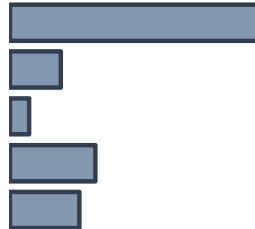


DADES DE CLASSIFICACIÓ

Pregunta 39

Quin és el seu lloc de naixement?

	Percentage
València ciutat	52,8
Província de Valencia	10,7
Resta C. Valenciana	4,0
Resta Espanya	17,9
Resta del món	14,6
No contesta	0,0
Total	100,0
(N)	(2301)

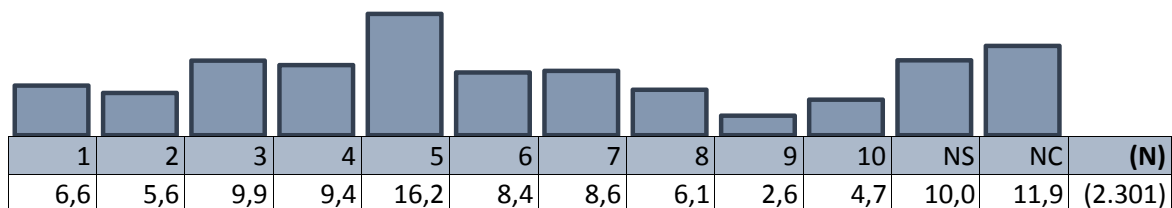




DADES DE CLASSIFICACIÓ

Pregunta 40

En una escala d'1 a 10, on 1 seria més a l'esquerra política i 10 més a la dreta política, on se situaria vosté?



Mitjana	Desv. Típ.	Mediana	(N)
5,1	2,4	5	(1.797)

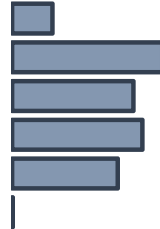


DADES DE CLASSIFICACIÓ

Pregunta 41

Quin és el seu nivell d'estudis acabats?

	Percentage
Obligatoris no finalitzats	7,3
Obligatoris	27,4
Secundaris generals	22,1
Secundaris professionals	23,8
Universitaris	19,3
No sap	0,1
No contesta	0,0
Total	100,0
(N)	(2.301)



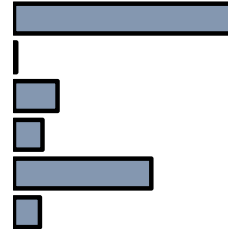


DADES DE CLASSIFICACIÓ

Pregunta 42

Actualment, quina és la seua situació laboral?

	Percentatge
Treballa	48,3
Desocupat/da 1 ^a feina	0,5
Desocupat/da (ha treballat abans)	9,5
Estudiant	6,2
Jubilat/da, pensionista, incapacitat/da lab.	29,9
Altres situacions	5,6
No contesta	0,0
Total	100,0
(N)	(2.301)





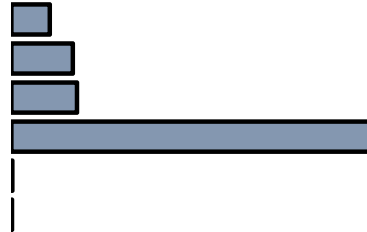
DADES DE CLASSIFICACIÓ

(Només per a qui treballa actualment)

Pregunta 43.1

Quant de temps fa que està treballant?

	Percentatge
Menys d'un any	7,3
Més d'un any i menys de tres	11,7
Més de tres anys i menys de cinc	12,4
Més de cinc anys	68,3
No sap	0,2
No contesta	0,1
Total	100,0
(N)	(1.112)





DADES DE CLASSIFICACIÓ

(Només per a qui està desocupat/da i ha treballat abans)

Pregunta 43.2

Quant de temps fa que està desocupat?

	Percentatge	
Menys de 3 mesos	10,7	
Entre 3 i 6 mesos	14,1	
Entre 6 i 12 mesos	23,7	
Menys d'un any	51,0	
No sap	0,5	
No contesta	0,0	
Total	100,0	
(N)	(218)	



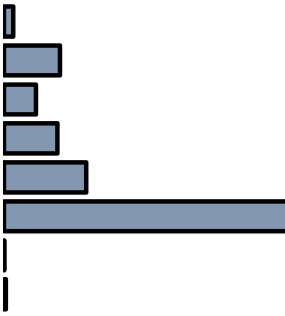
DADES DE CLASSIFICACIÓ

(Només per a qui treballa, està desocupat/da i ha treballat abans o està en situació de jubilat/da, pensionista o incapacitat/da laboral)

Pregunta 44

A quin sector d'activitat es dedica principalment l'empresa o organització on treballa o treballava vosté?

	Percentatge
Agricultura, Ramaderia	1,7
Indústria	10,6
Construcció	6,1
Hostaleria	10,2
Comerç	15,6
Administració/Sector públic	55,3
No sap	0,1
No contesta	0,3
Total	100,0
(N)	(2.018)










DADES DE CLASSIFICACIÓ

Pregunta 45.1

De les persones de 18 anys o més anys que viuen a sa casa, quantes es troben actives ocupades?

	Percentatge	
0	27,9	
1	29,4	
2	34,3	
3	6,8	
4 o més	1,7	
Total	100,0	
(N)	(2.301)	



DADES DE CLASSIFICACIÓ

Pregunta 45.2

De les persones de 18 anys o més anys que viuen a sa casa, quantes es troben actives desocupades?

	Percentatge	
0	81,0	
1	16,3	
2	2,1	
3 o més	0,6	
Total	100,0	
(N)	(2.301)	



DADES DE CLASSIFICACIÓ

Pregunta 45.3

De les persones de 18 anys o més anys que viuen a sa casa, quantes es troben inactives?

	Percentatge	
0	46,0	
1	29,7	
2	22,3	
3 o més	2,0	
Total	100,0	
(N)	(2.301)	



DADES DE CLASSIFICACIÓ

Pregunta 45.1,2,3

Quina és la situació laboral de les persones de 18 anys o més anys que viuen a sa casa?

	Percentatge	
Hi ha actius i tots ocupats	57,5	
Hi ha actius i tots aturats	4,4	
Hi ha actius i no tots ocupats ni aturats	14,6	
Sense cap actiu	23,5	
Total	100,0	
(N)	(2.301)	



DADES DE CLASSIFICACIÓ

Pregunta 46

Actualment, entre totes les persones de la llar, aproximadament, de quants ingressos disposen de mitjana al mes?

	Percentatge	
No té ingressos	0,2	
Menys de 500 €	1,4	
De 501 a 1.000 €	14,0	■
De 1.001 a 1.500 €	22,7	■
De 1.501 a 2.500 €	20,7	■
De 2.501 a 5.000 €	9,4	■
Més de 5.001 €	0,5	
No sap	8,5	■
No contesta	22,6	■
Total	100,0	
(N)	(2.301)	