



AJUNTAMENT DE VALÈNCIA
OFICINA D'ESTADÍSTICA

BARÒMETRE MUNICIPAL
D'OPINIÓ CIUTADANA **VLC**



**BARÒMETRE
MUNICIPAL
D'OPINIÓ
CIUTADANA**

**RESULTATS PER A LA CIUTAT
NOVEMBRE 2018**



IMATGE DE LA CIUTAT

Pregunta 1.0

Vosté creu que l'últim any València ha millorat o ha empitjorat?

	Percentatge
Ha millorat	35,8
Està igual	46,0
Ha empitjorat	16,8
No sap	1,4
No contesta	-
Total	100,0
(N)	(2.300)





IMATGE DE LA CIUTAT

Pregunta 1.1

Vosté creu que l'últim any la Comunitat Valenciana ha millorat o ha empitjorat?

	Percentatge
Ha millorat	29,1
Està igual	52,7
Ha empitjorat	14,2
No sap	3,9
No contesta	0,0
Total	100,0
(N)	(2.300)





IMATGE DE LA CIUTAT

Pregunta 1.2

Vosté creu que l'últim any Espanya ha millorat o empitjorat?

	Percentatge
Ha millorat	19,0
Està igual	43,8
Ha empitjorat	35,4
No sap	1,7
No contesta	0,1
Total	100,0
(N)	(2.300)





IMATGE DE LA CIUTAT

Pregunta 2.0

D'ací a un any, vosté creu que València millorarà o empitjorarà?

	Percentatge
Millorarà	30,5
Continuarà igual	51,7
Empitjorarà	12,3
No sap	5,1
No contesta	0,3
Total	100,0
(N)	(2.300)



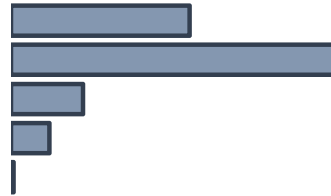


IMATGE DE LA CIUTAT

Pregunta 2.1

D'ací a un any, vosté creu que la Comunitat Valenciana millorarà o empitjorarà?

	Percentatge
Millorarà	28,8
Continuarà igual	52,9
Empitjorarà	11,6
No sap	6,2
No contesta	0,4
Total	100,0
(N)	(2.300)



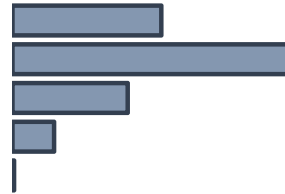


IMATGE DE LA CIUTAT

Pregunta 2.2

D'ací a un any, vosté creu que Espanya millorarà o empitjorarà?

	Percentatge
Millorarà	25,3
Continuarà igual	47,6
Empitjorarà	19,6
No sap	7,1
No contesta	0,3
Total	100,0
(N)	(2.300)

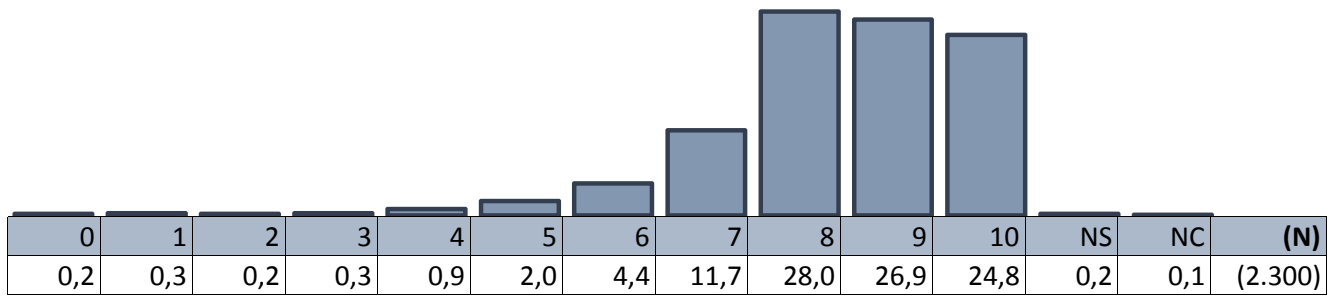




IMATGE DE LA CIUTAT

Pregunta 3

Em podria dir quin és el seu grau de satisfacció de viure a la ciutat de València?



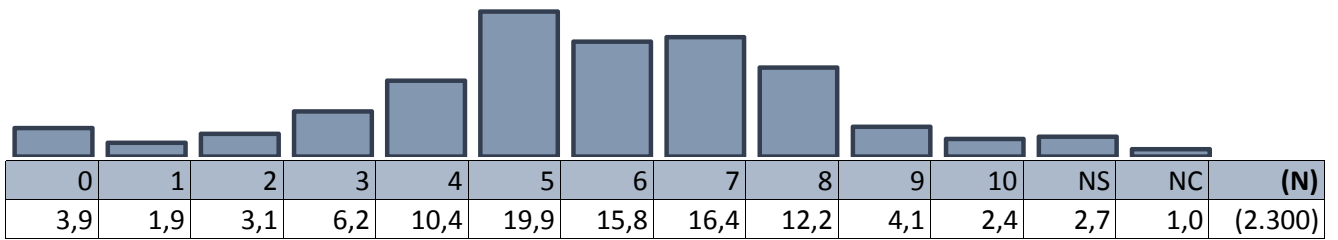
Mitjana	Desv. Típ.	Mediana	(N)
8,4	1,5	9	(2.293)



IMATGE DE LA CIUTAT

Pregunta 4.0

En general, com qualificaria la gestió de l'Ajuntament?



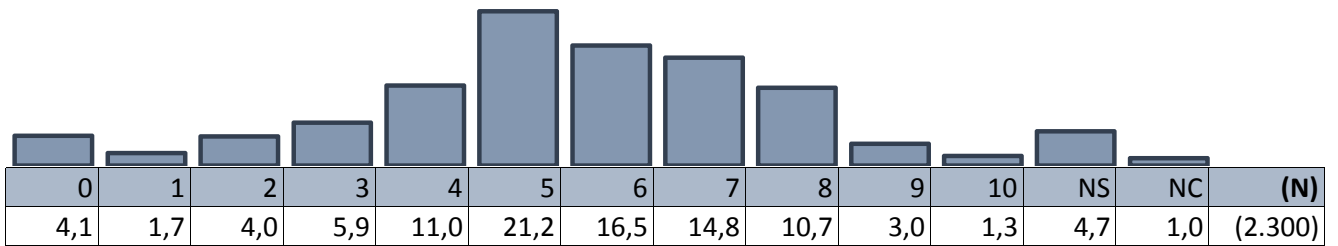
Mitjana	Desv. Típ.	Mediana	(N)
5,6	2,2	6	(2.215)



IMATGE DE LA CIUTAT

Pregunta 4.1

En general, com qualificaria la gestió de la Generalitat Valenciana?



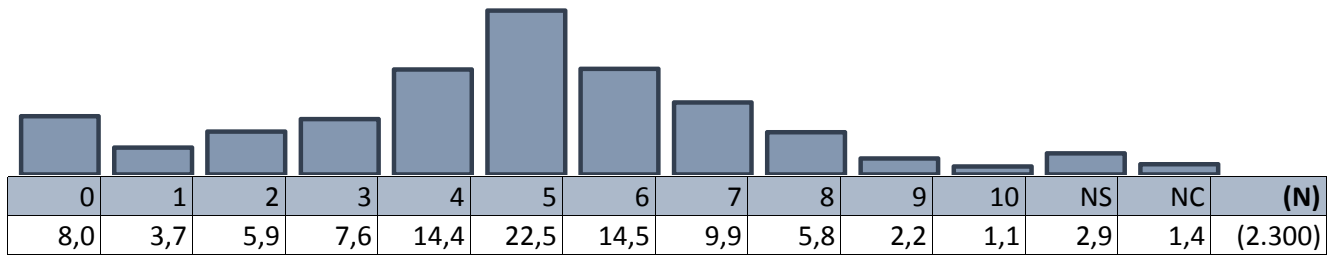
Mitjana	Desv. Típ.	Mediana	(N)
5,4	2,2	5	(2.169)



IMATGE DE LA CIUTAT

Pregunta 4.2

En general, com qualificaria la gestió del govern espanyol?



Mitjana	Desv. Típ.	Mediana	(N)
4,6	2,3	5	(2.201)



IMATGE DE LA CIUTAT

Pregunta 5.0

Em podria dir quin considera que és el problema més greu que té la Ciutat de València en estos moments?

(Espontània, només una resposta per àmbit)

	Percentatge	
Ocupació	18,6	
Neteja	18,1	
Corrupció	6,7	
Trànsit	6,6	
Urbanisme	6,6	
Política i Polítics	5,7	
Economia Social	5,2	
Transport Públic	4,9	
Convivència	4,4	
Equipaments/Serveis	3,6	
Macroeconomia	3,0	
Carril bici	2,9	
Seguretat	2,2	
Gestió	2,1	
Atenció a la Salut	2,0	
Educació	2,0	
Zones verdes	1,9	
Medi ambient	1,6	
Cultura	0,3	
Justícia	0,2	
Platges	0,1	
Tot	0,0	
Cap	0,7	
No sap	0,7	
Total	100,0	
(N)	(2.300)	



IMATGE DE LA CIUTAT

Pregunta 5.1

Em podria dir quin considera que és el problema més greu que té la Comunitat Valenciana en estos moments?

(Espontània, només una resposta per àmbit)

	Percentatge	
Ocupació	31,1	
Macroeconomia	10,4	
Corrupció	10,1	
Política i Polítics	7,3	
Economia Social	5,6	
Convivència	5,3	
Atenció a la Salut	4,6	
Gestió	3,3	
Educació	3,2	
Transport Públic	2,2	
Neteja	1,8	
Equipaments/Serveis	1,1	
Medi ambient	1,0	
Seguretat	1,0	
Urbanisme	1,0	
Platges	0,7	
Trànsit	0,6	
Zones verdes	0,4	
Justícia	0,4	
Carril bici	0,3	
Cultura	0,2	
Cap	1,5	
No sap	6,6	
Total	100,0	
(N)	(2.300)	



IMATGE DE LA CIUTAT

Pregunta 5.2

Em podria dir quin considera que és el problema més greu que té Espanya en estos moments?

(Espontània, només una resposta per àmbit)

	Percentatge	
Ocupació	36,6	
Política i Polítics	18,5	
Corrupció	16,6	
Gestió	8,0	
Economia Social	5,4	
Macroeconomia	5,1	
Convivència	4,0	
Justícia	1,4	
Educació	1,1	
Atenció a la Salut	1,0	
Seguretat	1,0	
Medi ambient	0,2	
Neteja	0,2	
Equipaments/Serveis	0,1	
Zones verdes	0,1	
Trànsit	0,1	
Urbanisme	0,0	
Transport Públic	0,0	
Cultura	0,0	
Cap	0,1	
No sap	0,5	
Total	100,0	
(N)	(2.300)	



IMATGE DE LA CIUTAT

Pregunta 6

I a vosté, personalment, quin és el problema que l'afecta més?

(Espontània, només una resposta)

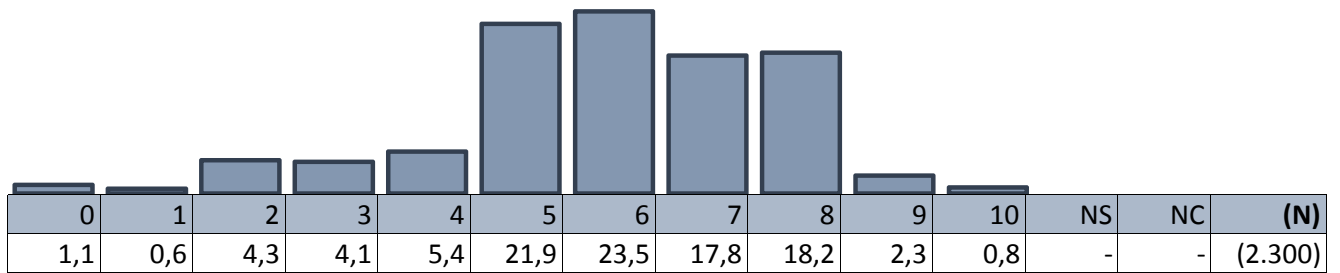
	Percentatge	
Ocupació	37,7	
Economia Social	16,8	
Macroeconomia	5,6	
Neteja	4,9	
Educació	4,7	
Política i Polítics	3,5	
Urbanisme	3,1	
Convivència	2,8	
Atenció a la Salut	2,6	
Transport Públic	2,4	
Corrupció	2,4	
Trànsit	2,0	
Seguretat	1,9	
Medi ambient	1,7	
Carril bici	0,9	
Gestió	0,7	
Equipaments/Serveis	0,7	
Zones verdes	0,6	
Justícia	0,3	
Cultura	0,1	
Tot	0,1	
Cap	4,5	
No sap	0,2	
Total	100,0	
(N)	(2.300)	



GESTIÓ MUNICIPAL. SERVICIS MUNICIPALS

Pregunta 7.1.1

Puntue la gestió del servici públic urbà: *Recollida de fem*



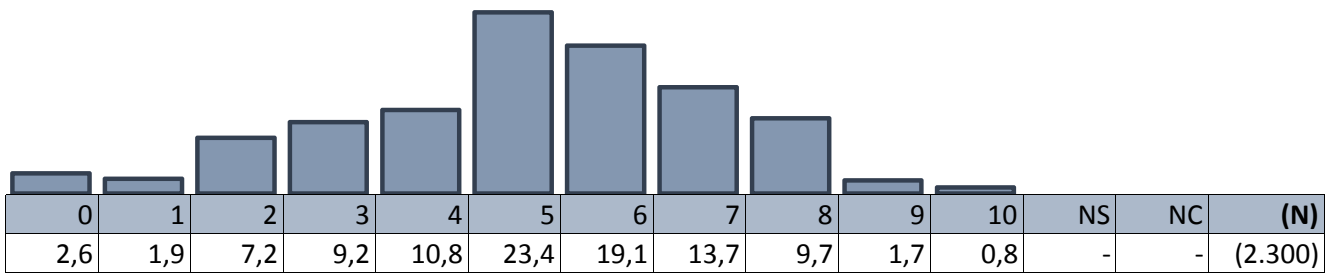
Mitjana	Desv. Típ.	Mediana	(N)
5,9	1,8	6	(2.300)



GESTIÓ MUNICIPAL. SERVICIS MUNICIPALS

Pregunta 7.1.2

Puntue la gestió del servici públic urbà: *Neteja dels carrers*



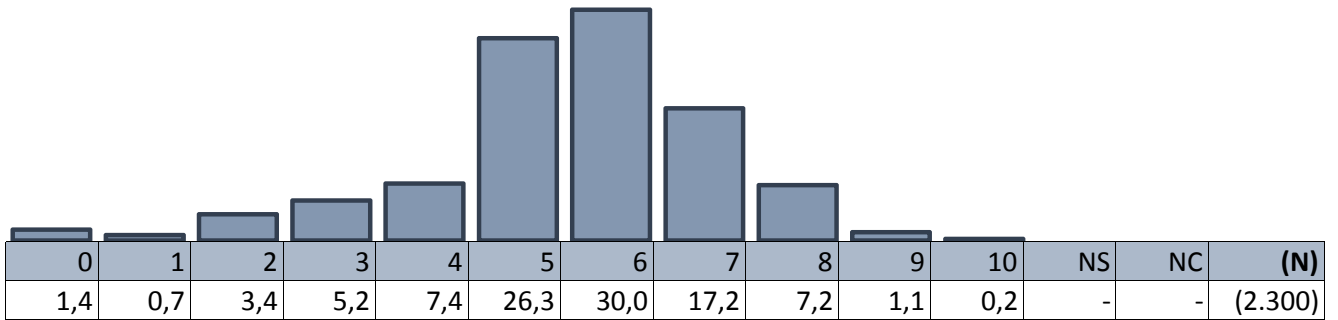
Mitjana	Desv. Típ.	Mediana	(N)
5,1	2,0	5	(2.300)



GESTIÓ MUNICIPAL. SERVICIS MUNICIPALS

Pregunta 7.1.3

Puntue la gestió del servici públic urbà: *Control de Soroll*



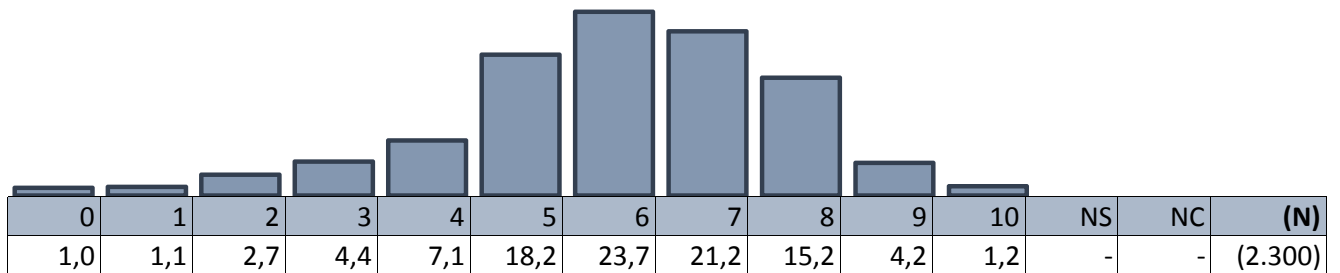
Mitjana	Desv. Típ.	Mediana	(N)
5,5	1,6	6	(2.300)



GESTIÓ MUNICIPAL. SERVICIS MUNICIPALS

Pregunta 7.1.4

Puntue la gestió del servici públic urbà: *Zones verdes (parcs i jardins)*



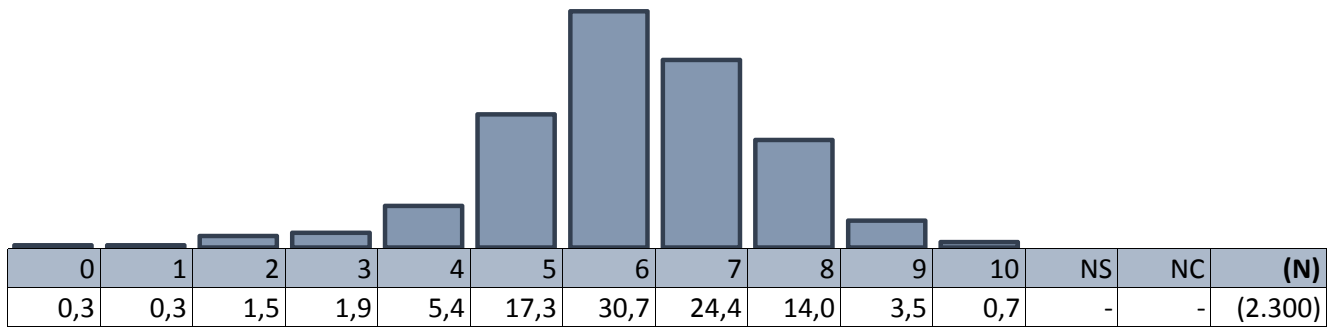
Mitjana	Desv. Típ.	Mediana	(N)
6,0	1,8	6	(2.300)



GESTIÓ MUNICIPAL. SERVICIS MUNICIPALS

Pregunta 7.1.5

Puntue la gestió del servici públic urbà: *Enllumenat públic*



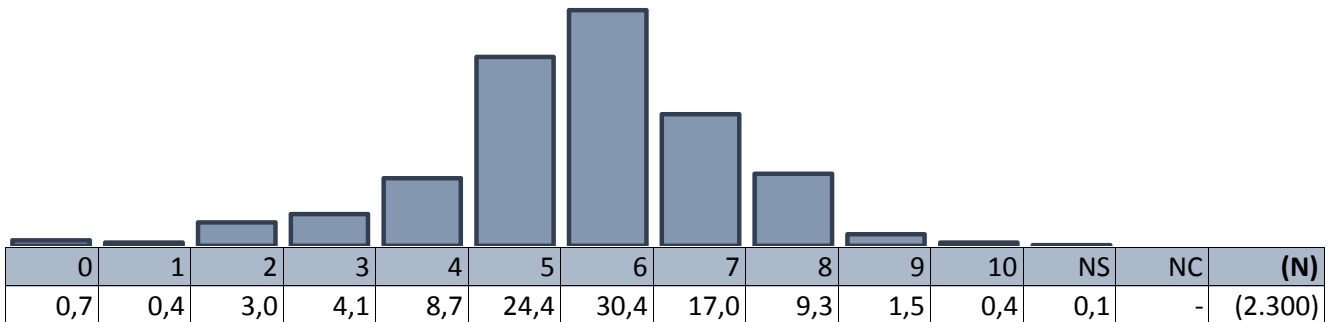
Mitjana	Desv. Típ.	Mediana	(N)
6,2	1,5	6	(2.300)



GESTIÓ MUNICIPAL. SERVICIS MUNICIPALS

Pregunta 7.1.6

Puntue la gestió del servici públic urbà: *Asfaltatge, conservació de carrers i edificis, façanes*



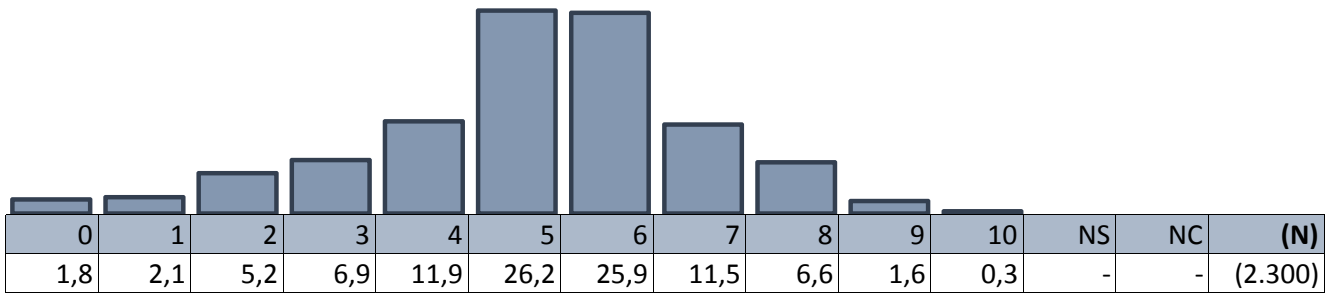
Mitjana	Desv. Típ.	Mediana	(N)
5,7	1,6	6	(2.298)



GESTIÓ MUNICIPAL. SERVICIS MUNICIPALS

Pregunta 7.1.7

Puntue la gestió del servici públic urbà: *Circulació*



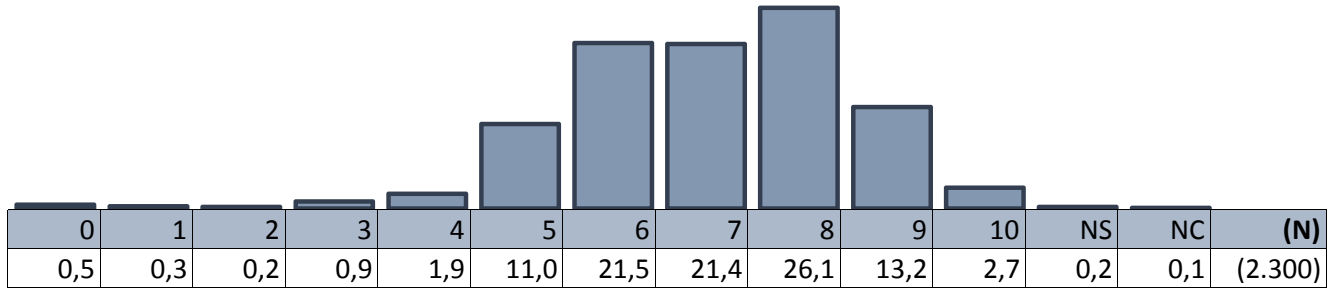
Mitjana	Desv. Típ.	Mediana	(N)
5,2	1,8	5	(2.300)



GESTIÓ MUNICIPAL. SERVICIS MUNICIPALS

Pregunta 7.1.8

Puntue la gestió del servici públic urbà: *Platges*



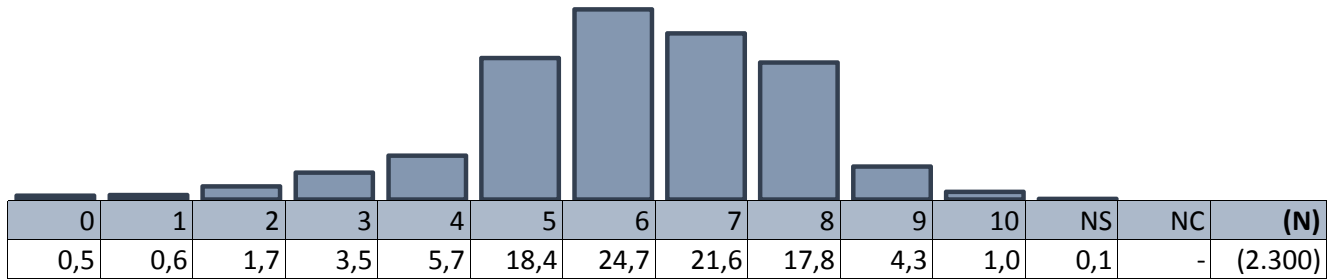
Mitjana	Desv. Típ.	Mediana	(N)
7,0	1,5	7	(2.294)



GESTIÓ MUNICIPAL. SERVICIS MUNICIPALS

Pregunta 7.1.9

Puntue la gestió del servici públic urbà: *Policia Municipal i Seguretat ciutadana*



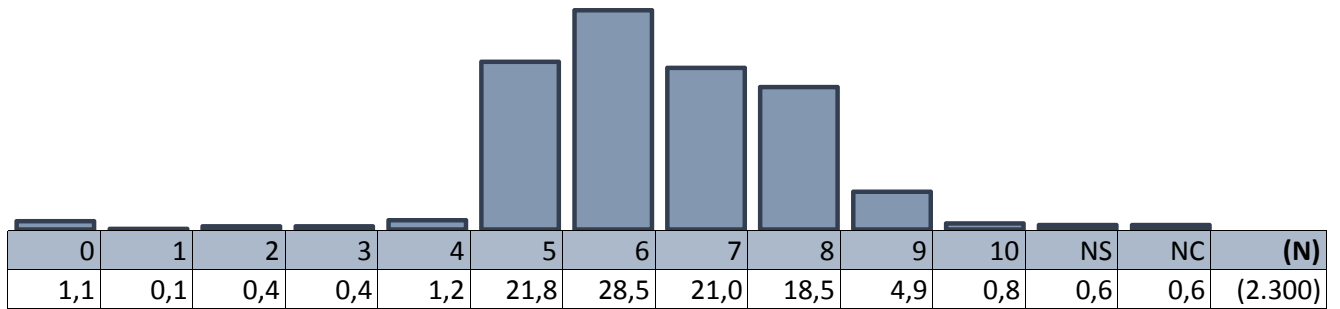
Mitjana	Desv. Típ.	Mediana	(N)
6,2	1,7	6	(2.298)



GESTIÓ MUNICIPAL. SERVICIS MUNICIPALS

Pregunta 7.1.10

Puntue la gestió del servici públic urbà: *Cementers i serveis funeraris municipals*



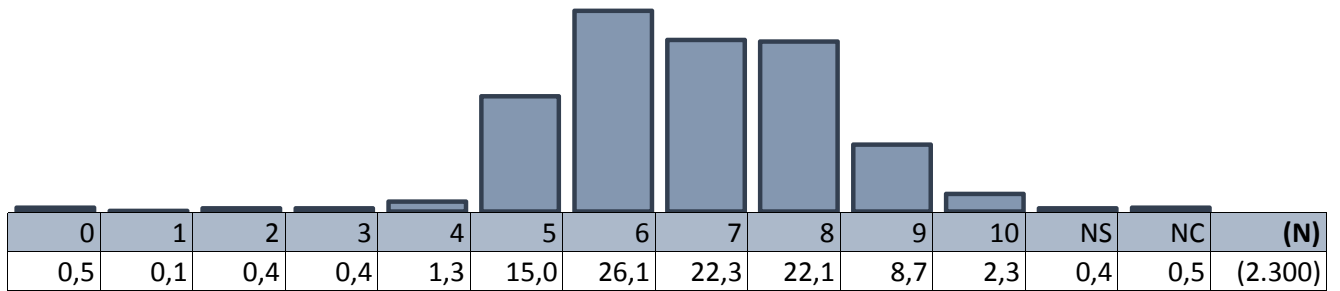
Mitjana	Desv. Típ.	Mediana	(N)
6,4	1,5	6	(2.272)



GESTIÓ MUNICIPAL. SERVICIS MUNICIPALS

Pregunta 7.1.11

Puntue la gestió del servici públic urbà: *Parrn Natural de l'Albufera*



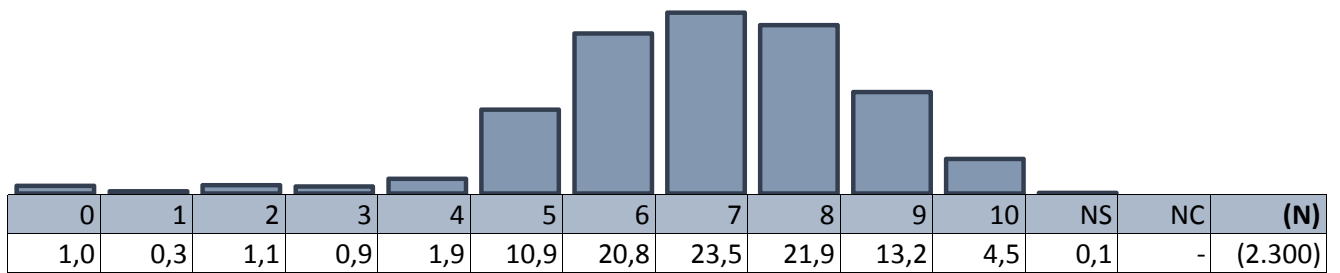
Mitjana	Desv. Típ.	Mediana	(N)
6,8	1,5	7	(2.280)



GESTIÓ MUNICIPAL. SERVICIS MUNICIPALS

Pregunta 7.1.12

Puntue la gestió del servici públic urbà: *Festes populars*

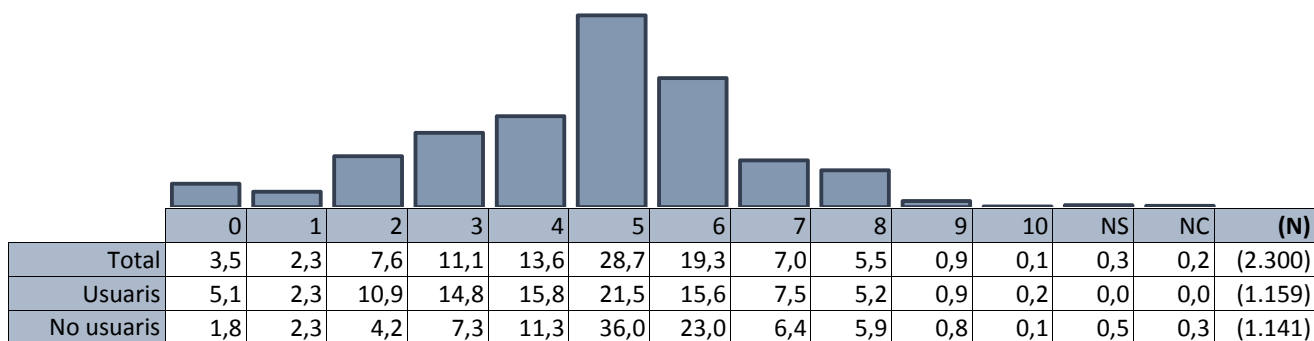


Mitjana	Desv. Típ.	Mediana	(N)
7,0	1,7	7	(2.299)

GESTIÓ MUNICIPAL. SERVICIS MUNICIPALS

Pregunta 7.1.13

Puntue la gestió del servici públic urbà: **Aparcaments públics**

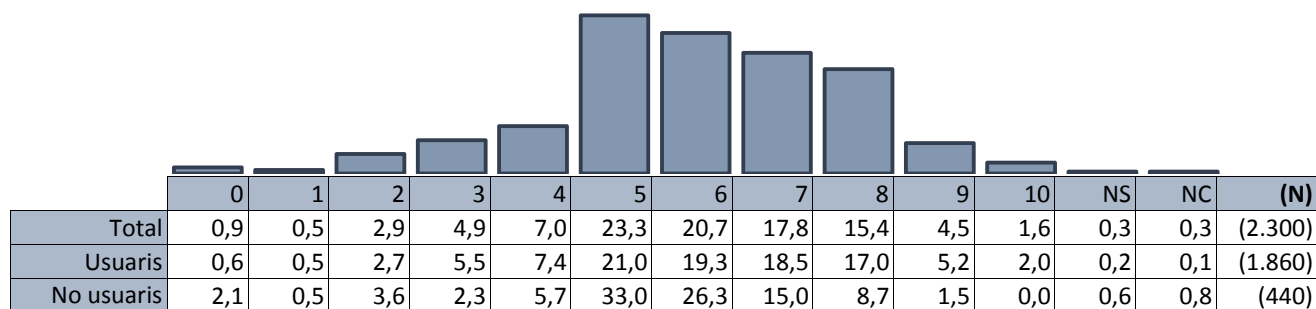


	Mitjana	Desv. Típ.	Mediana	(N)
Total	4,7	1,9	5	(2.290)
Usuaris	4,4	2,0	5	(1.159)
No usuaris	5,0	1,7	5	(1.131)

GESTIÓ MUNICIPAL. SERVICIS MUNICIPALS

Pregunta 7.1.14

Puntue la gestió del servici públic urbà: **Autobús (EMT)**

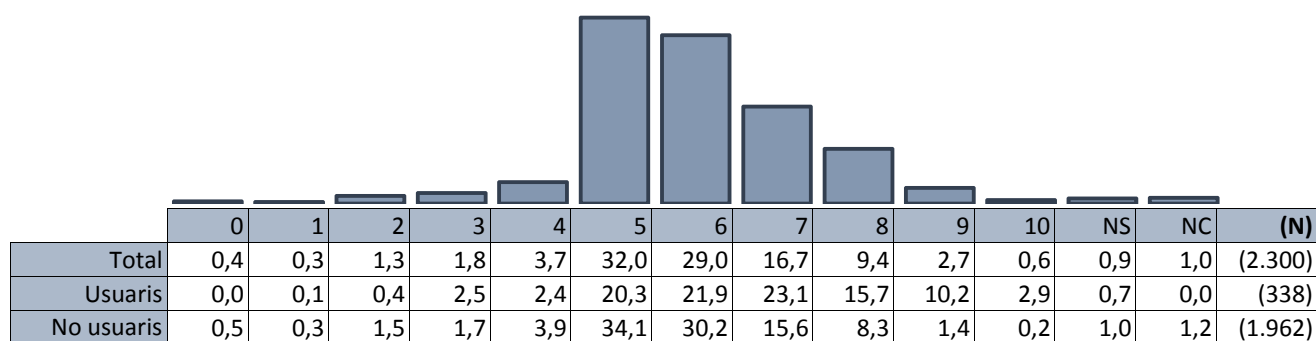


	Mitjana	Desv. Típ.	Mediana	(N)
Total	6,0	1,8	6	(2.292)
Usuaris	6,1	1,9	6	(1.856)
No usuaris	5,6	1,6	6	(436)

GESTIÓ MUNICIPAL. SERVICIS MUNICIPALS

Pregunta 7.1.15

Puntue la gestió del servici públic urbà: *Centres Municipals per a persones majors*

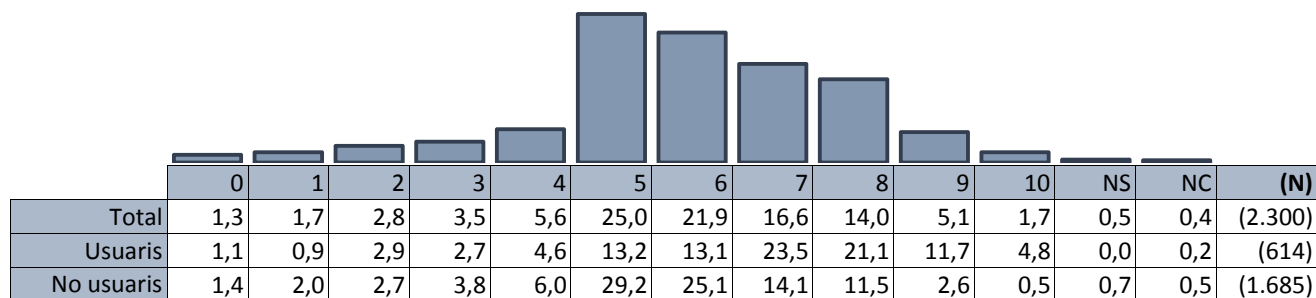


	Mitjana	Desv. Típ.	Mediana	(N)
Total	5,9	1,4	6	(2.248)
Usuaris	6,6	1,6	7	(335)
No usuaris	5,8	1,3	6	(1.913)

GESTIÓ MUNICIPAL. SERVICIS MUNICIPALS

Pregunta 7.1.16

Puntue la gestió del servici públic urbà: *Carrilbici/Valenbisi*



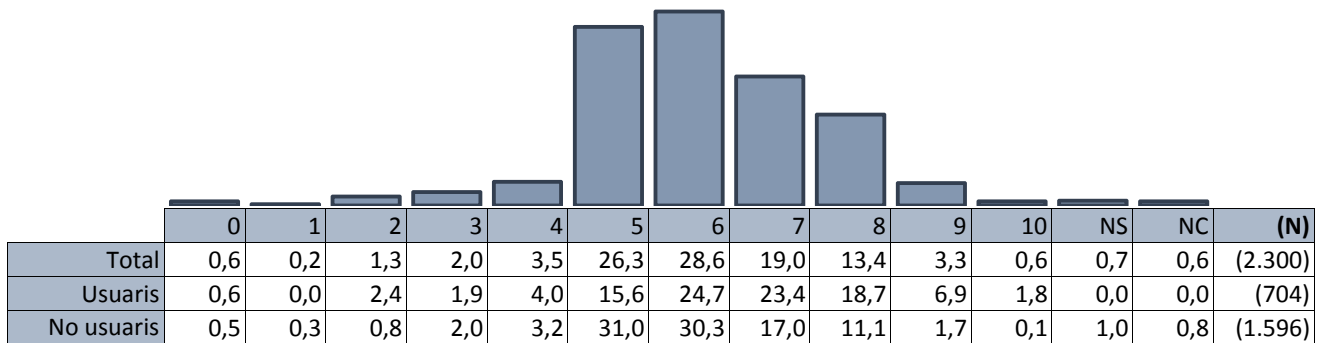
	Mitjana	Desv. Típ.	Mediana	(N)
Total	5,9	1,9	6	(2.279)
Usuaris	6,7	2,0	7	(613)
No usuaris	5,7	1,8	6	(1.666)



GESTIÓ MUNICIPAL. SERVICIS MUNICIPALS

Pregunta 7.1.17

Puntue la gestió del servici públic urbà: *Instal·lacions esportives*

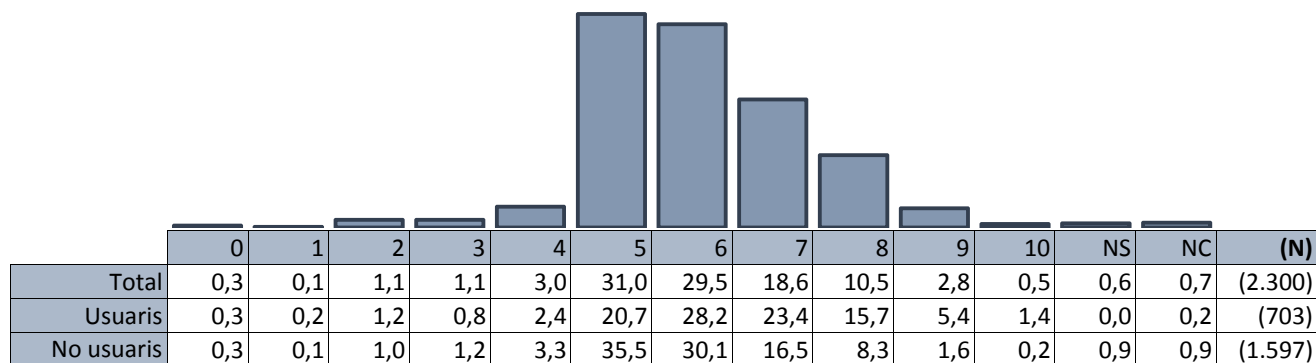


	Mitjana	Desv. Típ.	Mediana	(N)
Total	6,1	1,5	6	(2.271)
Usuaris	6,5	1,7	7	(704)
No usuaris	5,9	1,4	6	(1.568)

GESTIÓ MUNICIPAL. SERVICIS MUNICIPALS

Pregunta 7.1.18

Puntue la gestió del servici públic urbà: *Serveis d'informació i atenció a la ciutadania*



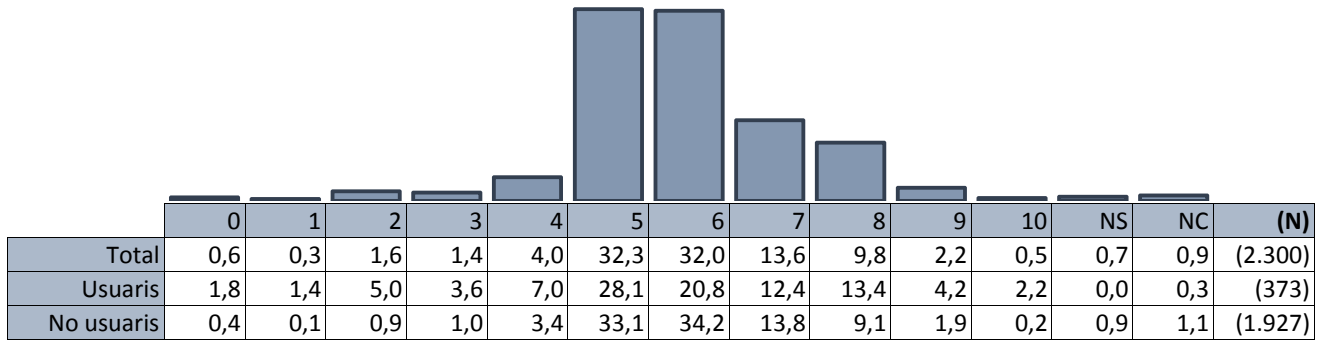
	Mitjana	Desv. Típ.	Mediana	(N)
Total	6,0	1,4	6	(2.269)
Usuaris	6,4	1,5	6	(702)
No usuaris	5,9	1,3	6	(1.567)



GESTIÓ MUNICIPAL. SERVICIS MUNICIPALS

Pregunta 7.1.19

Puntue la gestió del servici públic urbà: *Centres de servicis socials*

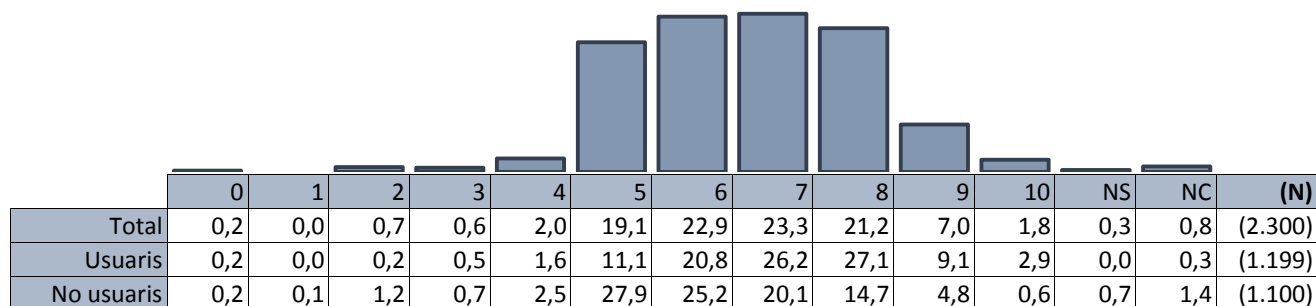


	Mitjana	Desv. Típ.	Mediana	(N)
Total	5,9	1,4	6	(2.262)
Usuaris	5,7	2,0	6	(371)
No usuaris	5,9	1,3	6	(1.890)

GESTIÓ MUNICIPAL. SERVICIS MUNICIPALS

Pregunta 7.1.20

Puntue la gestió del servici públic urbà: *Mercats municipals*

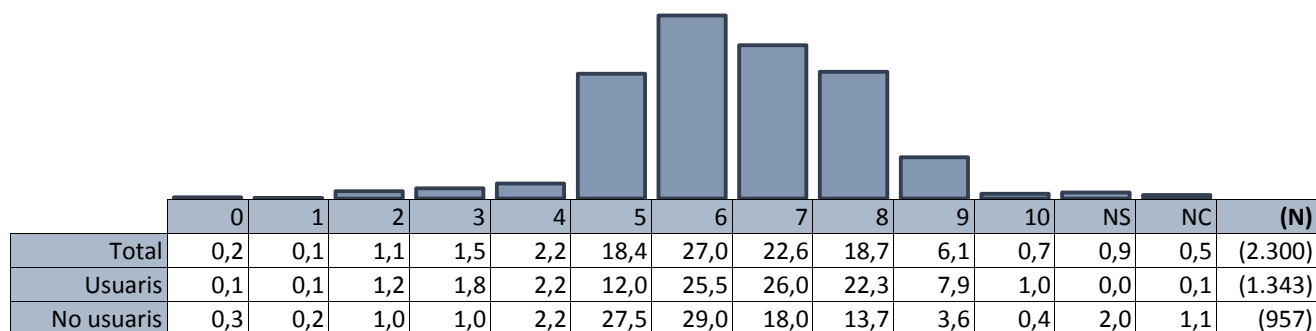


	Mitjana	Desv. Típ.	Mediana	(N)
Total	6,7	1,5	7	(2.273)
Usuaris	7,0	1,4	7	(1.196)
No usuaris	6,3	1,4	6	(1.078)

GESTIÓ MUNICIPAL. SERVICIS MUNICIPALS

Pregunta 7.1.21

Puntue la gestió del servei públic urbà: *Activitats culturals: teatre, cinema, música, etc.*



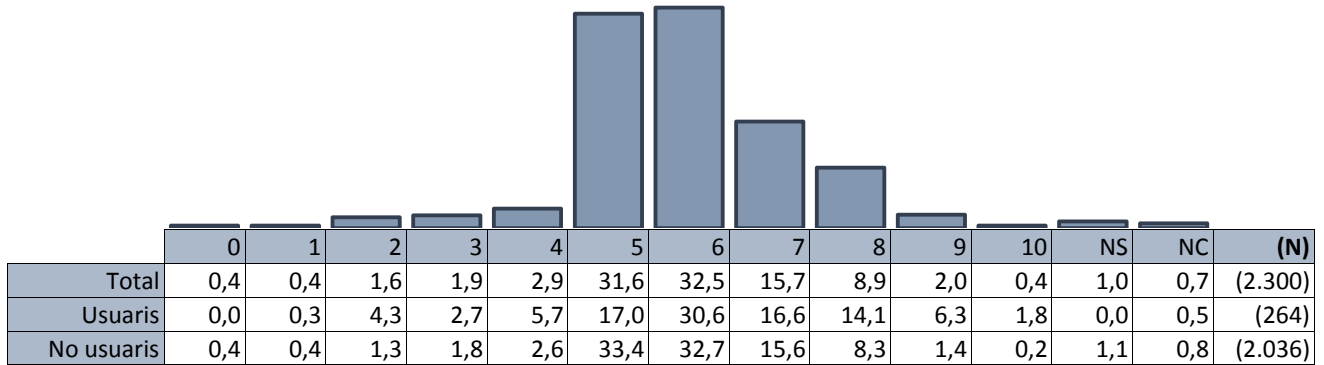
	Mitjana	Desv. Típ.	Mediana	(N)
Total	6,5	1,5	6	(2.269)
Usuaris	6,7	1,5	7	(1.342)
No usuaris	6,2	1,4	6	(927)



GESTIÓ MUNICIPAL. SERVICIS MUNICIPALS

Pregunta 7.1.22

Puntue la gestió del servici públic urbà: *Centres municipals de joventut i activitats per a joves*



	Mitjana	Desv. Típ.	Mediana	(N)
Total	5,9	1,4	6	(2.260)
Usuaris	6,2	1,7	6	(262)
No usuaris	5,8	1,3	6	(1.998)



GESTIÓ MUNICIPAL. SERVICIS MUNICIPALS

Pregunta 7.2.1

En general, vosté creu que a l'últim any aquest servici ha millorat o empitjorat?

Recollida de fem

	Percentatge
Ha millorat	15,7
Està igual	67,1
Ha empitjorat	16,2
No sap	0,5
No contesta	0,5
Total	100,0
(N)	(2.300)





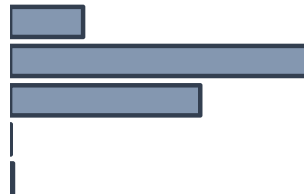
GESTIÓ MUNICIPAL. SERVICIS MUNICIPALS

Pregunta 7.2.2

En general, vosté creu que a l'últim any aquest servici ha millorat o empitjorat?

Neteja dels carrers

	Percentatge
Ha millorat	12,9
Està igual	52,9
Ha empitjorat	33,6
No sap	0,1
No contesta	0,5
Total	100,0
(N)	(2.300)





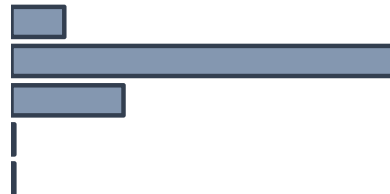
GESTIÓ MUNICIPAL. SERVICIS MUNICIPALS

Pregunta 7.2.3

En general, vosté creu que a l'últim any aquest servici ha millorat o empitjorat?

Control de Soroll

	Percentatge
Ha millorat	9,5
Està igual	69,4
Ha empitjorat	20,1
No sap	0,5
No contesta	0,5
Total	100,0
(N)	(2.300)





GESTIÓ MUNICIPAL. SERVICIS MUNICIPALS

Pregunta 7.2.4

En general, vosté creu que a l'últim any aquest servici ha millorat o empitjorat?

Zones verdes (parcs i jardins)

	Percentatge
Ha millorat	24,5
Està igual	55,8
Ha empitjorat	18,9
No sap	0,1
No contesta	0,6
Total	100,0
(N)	(2.300)





GESTIÓ MUNICIPAL. SERVICIS MUNICIPALS

Pregunta 7.2.5

En general, vosté creu que a l'últim any aquest servici ha millorat o empitjorat?

Enllumenat públic

	Percentatge
Ha millorat	23,8
Està igual	64,1
Ha empitjorat	11,3
No sap	0,2
No contesta	0,6
Total	100,0
(N)	(2.300)





GESTIÓ MUNICIPAL. SERVICIS MUNICIPALS

Pregunta 7.2.6

En general, vosté creu que a l'últim any aquest servici ha millorat o empitjorat?

Asfaltatge, conservació de carrers i edificis, façanes

	Percentatge
Ha millorat	13,2
Està igual	63,1
Ha empitjorat	23,0
No sap	0,2
No contesta	0,5
Total	100,0
(N)	(2.300)





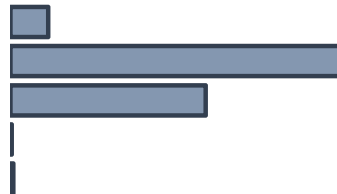
GESTIÓ MUNICIPAL. SERVICIS MUNICIPALS

Pregunta 7.2.7

En general, vosté creu que a l'últim any aquest servici ha millorat o empitjorat?

Circulació

	Percentatge
Ha millorat	6,6
Està igual	58,7
Ha empitjorat	34,1
No sap	0,2
No contesta	0,5
Total	100,0
(N)	(2.300)





GESTIÓ MUNICIPAL. SERVICIS MUNICIPALS

Pregunta 7.2.8

En general, vosté creu que a l'últim any aquest servici ha millorat o empitjorat?

Platges

	Percentatge
Ha millorat	33,7
Està igual	58,2
Ha empitjorat	6,3
No sap	1,2
No contesta	0,6
Total	100,0
(N)	(2.300)





GESTIÓ MUNICIPAL. SERVICIS MUNICIPALS

Pregunta 7.2.9

En general, vosté creu que a l'últim any aquest servici ha millorat o empitjorat?

Policia Municipal i Seguretat ciutadana

	Percentatge
Ha millorat	19,1
Està igual	65,1
Ha empitjorat	14,7
No sap	0,5
No contesta	0,6
Total	100,0
(N)	(2.300)





GESTIÓ MUNICIPAL. SERVICIS MUNICIPALS

Pregunta 7.2.10

En general, vosté creu que a l'últim any aquest servici ha millorat o empitjorat?

Cementeries i serveis funeraris municipals

	Percentatge
Ha millorat	14,8
Està igual	73,7
Ha empitjorat	3,7
No sap	7,2
No contesta	0,6
Total	100,0
(N)	(2.300)





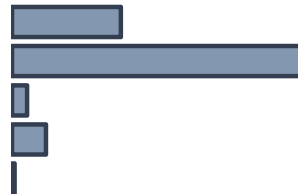
GESTIÓ MUNICIPAL. SERVICIS MUNICIPALS

Pregunta 7.2.11

En general, vosté creu que a l'últim any aquest servici ha millorat o empitjorat?

Parc Natural de l'Albufera

	Percentatge
Ha millorat	24,0
Està igual	64,5
Ha empitjorat	3,3
No sap	7,5
No contesta	0,6
Total	100,0
(N)	(2.300)





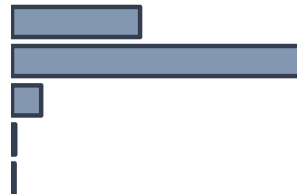
GESTIÓ MUNICIPAL. SERVICIS MUNICIPALS

Pregunta 7.2.12

En general, vosté creu que a l'últim any aquest servici ha millorat o empitjorat?

Festes populars

	Percentatge
Ha millorat	28,2
Està igual	64,1
Ha empitjorat	6,4
No sap	0,7
No contesta	0,6
Total	100,0
(N)	(2.300)





GESTIÓ MUNICIPAL. SERVICIS MUNICIPALS

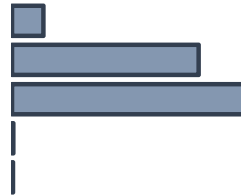
(Només per a qui l'utilitze)

Pregunta 7.2.13

En general, vosté creu que a l'últim any aquest servici ha millorat o empitjorat?

Aparcaments públics

	Percentatge
Ha millorat	6,9
Està igual	41,1
Ha empitjorat	51,5
No sap	0,3
No contesta	0,2
Total	100,0
(N)	(1.159)





GESTIÓ MUNICIPAL. SERVICIS MUNICIPALS

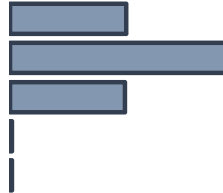
(Només per a qui l'utilitze)

Pregunta 7.2.14

En general, vosté creu que a l'últim any aquest servici ha millorat o empitjorat?

Autobús (EMT)

	Percentatge
Ha millorat	25,6
Està igual	48,2
Ha empitjorat	25,3
No sap	0,4
No contesta	0,4
Total	100,0
(N)	(1.860)





GESTIÓ MUNICIPAL. SERVICIS MUNICIPALS

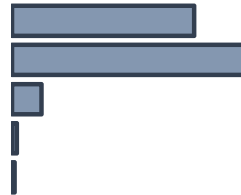
(Només per a qui l'utilitze)

Pregunta 7.2.15

En general, vosté creu que a l'últim any aquest servici ha millorat o empitjorat?

Centres Municipals per a persones majors

	Percentatge
Ha millorat	40,1
Està igual	51,8
Ha empitjorat	6,5
No sap	1,1
No contesta	0,6
Total	100,0
(N)	(338)





GESTIÓ MUNICIPAL. SERVICIS MUNICIPALS

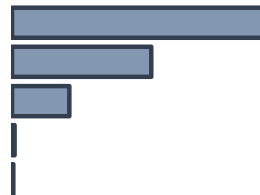
(Només per a qui l'utilitze)

Pregunta 7.2.16

En general, vosté creu que a l'últim any aquest servici ha millorat o empitjorat?

Carrilbici/Valenbisi

	Percentatge
Ha millorat	55,9
Està igual	30,7
Ha empitjorat	12,6
No sap	0,6
No contesta	0,3
Total	100,0
(N)	(614)





GESTIÓ MUNICIPAL. SERVICIS MUNICIPALS

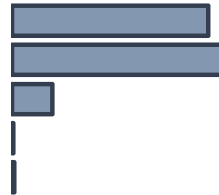
(Només per a qui l'utilitze)

Pregunta 7.2.17

En general, vosté creu que a l'últim any aquest servici ha millorat o empitjorat?

Instal·lacions esportives

	Percentatge
Ha millorat	43,2
Està igual	47,1
Ha empitjorat	8,9
No sap	0,3
No contesta	0,5
Total	100,0
(N)	(704)





GESTIÓ MUNICIPAL. SERVICIS MUNICIPALS

(Només per a qui l'utilitze)

Pregunta 7.2.18

En general, vosté creu que a l'últim any aquest servici ha millorat o empitjorat?

Serveis d'informació i atenció a la ciutadania

	Percentatge
Ha millorat	39,1
Està igual	53,0
Ha empitjorat	7,5
No sap	0,4
No contesta	-
Total	100,0
(N)	(703)





GESTIÓ MUNICIPAL. SERVICIS MUNICIPALS

(Només per a qui l'utilitze)

Pregunta 7.2.19

En general, vosté creu que a l'últim any aquest servici ha millorat o empitjorat?

Centres de servicis socials

	Percentatge
Ha millorat	20,2
Està igual	59,9
Ha empitjorat	18,8
No sap	0,6
No contesta	0,5
Total	100,0
(N)	(373)





GESTIÓ MUNICIPAL. SERVICIS MUNICIPALS

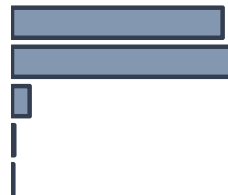
(Només per a qui l'utilitze)

Pregunta 7.2.20

En general, vosté creu que a l'últim any aquest servici ha millorat o empitjorat?

Mercats municipals

	Percentatge
Ha millorat	46,4
Està igual	48,9
Ha empitjorat	3,9
No sap	0,5
No contesta	0,3
Total	100,0
(N)	(1.199)





GESTIÓ MUNICIPAL. SERVICIS MUNICIPALS

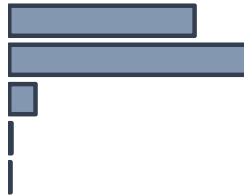
(Només per a qui l'utilitze)

Pregunta 7.2.21

En general, vosté creu que a l'últim any aquest servici ha millorat o empitjorat?

Activitats culturals: teatre, cinema, música, etc.

	Percentatge
Ha millorat	40,8
Està igual	52,5
Ha empitjorat	5,8
No sap	0,5
No contesta	0,3
Total	100,0
(N)	(1.343)





GESTIÓ MUNICIPAL. SERVICIS MUNICIPALS

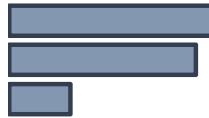
(Només per a qui l'utilitze)

Pregunta 7.2.22

En general, vosté creu que a l'últim any aquest servici ha millorat o empitjorat?

Centres municipals de joventut i activitats per a joves

	Percentatge
Ha millorat	45,4
Està igual	41,1
Ha empitjorat	13,5
No sap	-
No contesta	-
Total	100,0
(N)	(264)



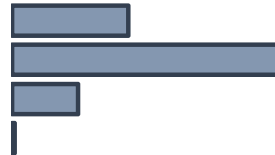


EL DISTRICTE

Pregunta 8

En general, vosté creu que l'últim any el seu districte ha millorat o ha empitjorat?

	Percentatge
Ha millorat	25,6
Està igual	59,3
Ha empitjorat	14,5
No sap	0,6
No contesta	-
Total	100,0
(N)	(2.300)





EL DISTRICTE

Pregunta 9

I d'ací a un any, vosté creu que el seu districte millorarà o empitjorarà?

	Percentatge
Millorarà	27,6
Continuarà igual	58,8
Empitjorarà	8,4
No sap	5,2
No contesta	-
Total	100,0
(N)	(2.300)

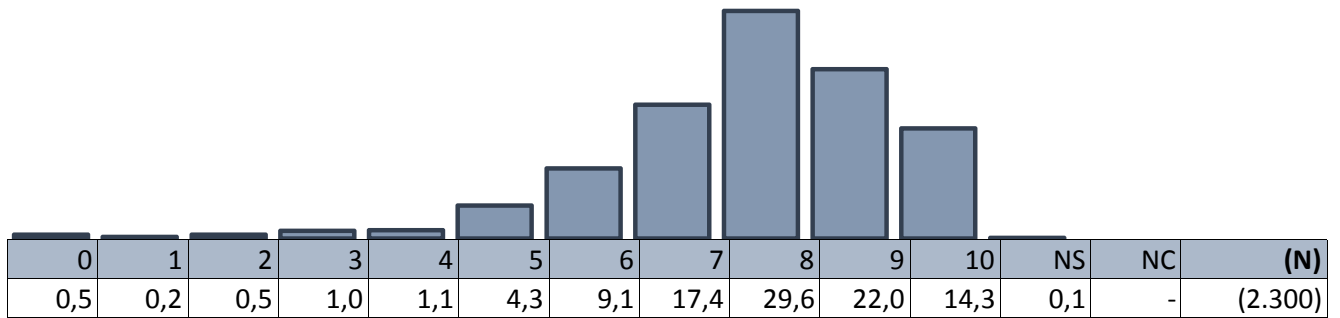




EL DISTRICTE

Pregunta 10

Em podria dir quin és el seu grau de satisfacció de viure en el seu districte?



Mitjana	Desv. Típ.	Mediana	(N)
7,8	1,6	8	(2.298)



EL DISTRICTE

Pregunta 11

Em podria dir quin és el problema més greu que té en estos moments el seu districte?

(Espontània, només una resposta)

	Percentatge	
Neteja	30,9	
Urbanisme	16,8	
Seguretat	10,4	
Convivència	9,3	
Zones verdes	5,7	
Transport Públic	5,4	
Medi ambient	4,0	
Economia Social	3,4	
Equipaments/Serveis	2,9	
Trànsit	2,5	
Atenció a la Salut	1,3	
Carril bici	1,3	
Cultura	0,7	
Ocupació	0,6	
Educació	0,5	
Política i Polítics	0,3	
Corrupció	0,1	
Macroeconomia	0,0	
Cap	3,7	
No sap	0,2	
Total	100,0	
(N)	(2.300)	

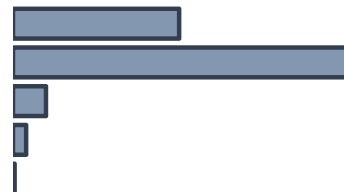


EL DISTRICTE

Pregunta 12

Respecte al conjunt de la ciutat de València, creu que el seu districte és un dels millors o dels pitjors?

	Percentatge
Un dels millors	30,3
Ni dels millors, ni dels pitjors	61,1
Un dels pitjors	6,0
No sap	2,4
No contesta	0,3
Total	100,0
(N)	(2.300)





EL DISTRICTE

Pregunta 12.1

Què és el que més li agrada del seu districte?

(Espontània, només una resposta)






















	Percentatge	
Tranquil·litat	16,7	
Veïnat	14,6	
Proximitat al centre	14,1	
Varietat de servicis	12,8	
Diversitat de comerços	6,8	
Zones verdes	5,8	
Bones comunicacions, transports	5,5	
La localització	4,8	
Proximitat a les platges	4,2	
Ambient	4,2	
Tot en general	2,2	
És familiar	2,0	
És un barri	1,2	
Proximitat als Jardins del Túria	1,1	
Amplitud de carrers	0,9	
Diversitat cultural	0,5	
Altres	2,0	
Cap	0,4	
No sap	0,1	
Total	100,0	
(N)	(2.300)	

EL DISTRICTE

Pregunta 13

Què demanaria a l'Ajuntament que fera pel seu districte?

(Espontània, només una resposta)

	Percentatge	
Millorar la neteja/recollida de residus	26,7	
Millorar urbanisme	17,6	
Zones verdes y de juegos infantiles	10,7	
Millorar la seguretat	8,3	
Millorar equipaments/Serveis	6,8	
Millorar el transport públic	6,6	
Millorar la convivència	3,8	
Millorar l'economia social	2,9	
Millorar l'atenció a la salut	2,6	
Millorar la macroeconomia	2,2	
Millorar el carril bici	2,1	
Reduir la contaminació	2,0	
Millorar el trànsit	1,7	
Millorar l'educació	1,6	
Millorar la cultura	1,3	
Millorar l'ocupació	0,7	
Millorar la gestió	0,3	
Millorar l'accessibilitat	0,2	
Eliminar la corrupció	0,1	
Res	1,6	
No sap	0,3	
Total	100,0	
(N)	(2.300)	



EL DISTRICTE

Pregunta 14

Què demanaria a les Administracions públiques que feren per la ciutat de València?

(Espontània, només una resposta)

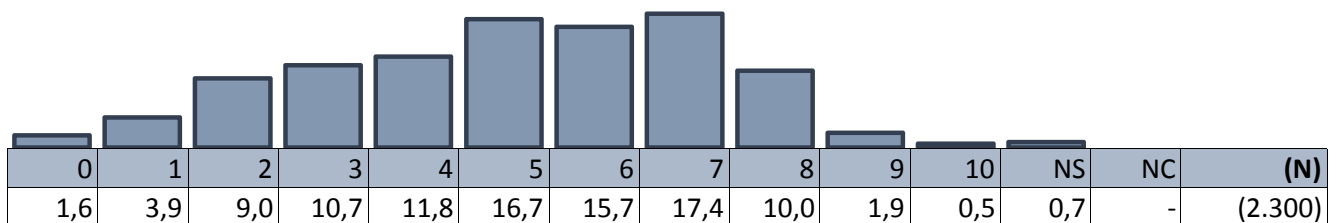
	Percentatge	
Millorar urbanisme	13,5	
Millorar la macroeconomia	11,9	
Millorar la neteja/recollida de residus	11,5	
Millorar l'economia social	10,5	
Millorar l'ocupació	8,2	
Millorar el transport públic	6,6	
Millorar l'atenció a la salut	5,6	
Zones verdes y de juegos infantiles	4,8	
Millorar l'educació	4,1	
Millorar la seguretat	4,0	
Millorar equipaments/Serveis	3,1	
Millorar el trànsit	2,5	
Millorar la convivència	1,9	
Reduir la contaminació	1,8	
Millorar el carril bici	1,5	
Millorar la cultura	1,3	
Millorar la gestió	1,1	
Eliminar la corrupció	0,8	
Millorar l'accessibilitat	0,4	
Millorar platges	0,1	
Tot	0,0	
Res	1,3	
No sap	3,6	
Total	100,0	
(N)	(2.300)	



DRETS CIVILS I CONVIVÈNCIA

Pregunta 15

Diria vosté que la majoria de la gent intenta ajudar als altres o pel contrari, mira només per sí mateixa? Tria una posició en l'escala on 0 significa "La majoria de gent només mira per sí mateixa" i 10 que "La majoria de la gent procura ajudar als altres"



Mitjana	Desv. Típ.	Mediana	(N)
5,1	2,1	5	(2.283)



DRETS CIVILS I CONVIVÈNCIA

Pregunta 16

Vosté pensa que avui en dia la gent està més o menys disposada a ajudar als altres que fa deu anys?

	Percentatge
Més disposada	23,6
Menys disposada	37,6
Igual de disposada	35,0
No sap	3,7
No contesta	-
Total	100,0
(N)	(2.300)

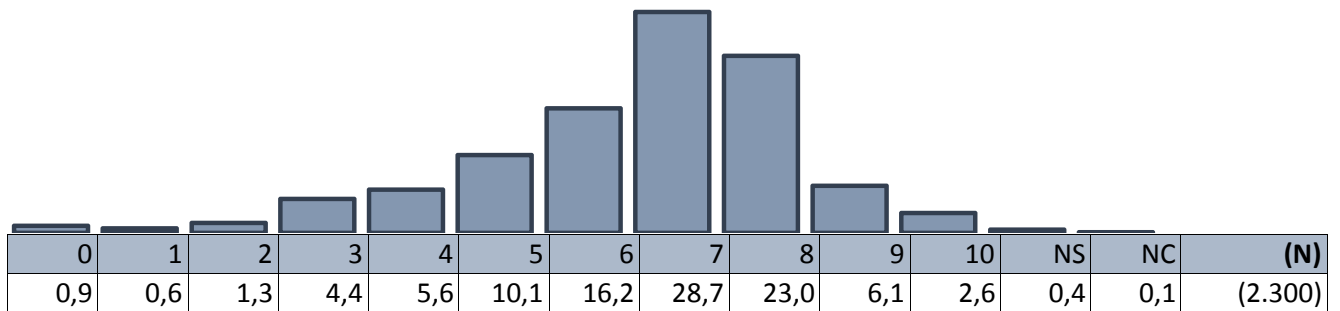




DRETS CIVILS I CONVIVÈNCIA

Pregunta 17.1

En una escala del 0 al 10 on 0 és "Molt insegur" i 10 "Molt segur" com valoraria vosté el seu barri de residència?



Mitjana	Desv. Típ.	Mediana	(N)
6,6	1,8	7	(2.290)

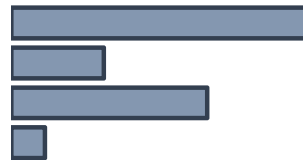


DRETS CIVILS I CONVIVÈNCIA

Pregunta 17.2

Pensa que el seu barri és més segur o més insegur que la resta de la ciutat?

	Percentatge
Més segur	48,2
Més insegur	14,9
Igual	31,5
No sap	5,4
No contesta	-
Total	100,0
(N)	(2.300)


















DRETS CIVILS I CONVIVÈNCIA

Pregunta 17.3

Què faria vostè per a millorar la seguretat al seu barri?

(Espontània, només una resposta)

	Percentatge	
Més policia, en general	39,9	
Més vigilància i control policial	17,6	
Més presència policial al barri	9,4	
Augmentar la seguretat nocturna	5,2	
Fomentar educació i civisme	2,1	
Més control del alchohol i les drogues	2,1	
Més il·luminació	1,4	
Posar càmares de vigilància	1,1	
Major control dels conflictes amb persones d'altres cultures	0,9	
Posar més sancions	0,8	
Més efectivitat policial	0,5	
Millorar control soroll	0,5	
Control pisos-ocupa	0,5	
Res	14,3	
No sap	3,8	
Total	100,0	
(N)	(2.300)	

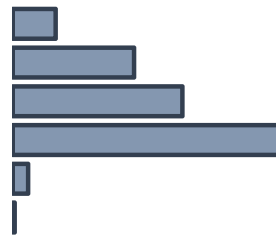


DRETS CIVILS I CONVIVÈNCIA

Pregunta 18.1

Ara m'agradaria que em diguera si el molestaria molt, prou, poc o gens tindre com veïns a: ***Una persona que haja estat a la presó***

	Percentatge
Molt	6,9
Prou	19,5
Poc	27,3
Gens	43,5
No sap	2,5
No contesta	0,3
Total	100,0
(N)	(2.300)





DRETS CIVILS I CONVIVÈNCIA

Pregunta 18.2

Ara m'agradaria que em diguera si el molestaria molt, prou, poc o gens tindre com veïns a: ***Una persona d'altra cultura***

	Percentatge
Molt	0,8
Prou	7,8
Poc	17,0
Gens	73,9
No sap	0,3
No contesta	0,3
Total	100,0
(N)	(2.300)



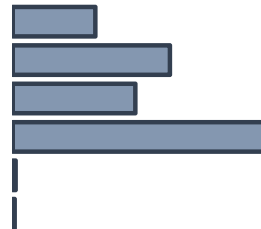


DRETS CIVILS I CONVIVÈNCIA

Pregunta 18.3

Ara m'agradaria que em diguera si el molestaria molt, prou, poc o gens tindre com veïns a: ***Una persona amb un problema de drogoaddicció o alcoholisme***

	Percentatge
Molt	13,3
Prou	25,3
Poc	19,7
Gens	41,0
No sap	0,5
No contesta	0,3
Total	100,0
(N)	(2.300)



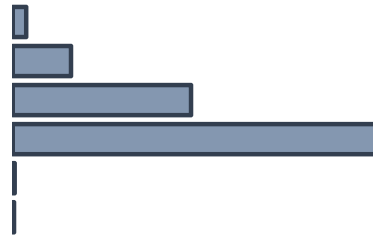


DRETS CIVILS I CONVIVÈNCIA

Pregunta 18.4

Ara m'agradaria que em diguera si el molestaria molt, prou, poc o gens tindre com veïns a: ***Pisos d'estudiants***

	Percentatge
Molt	2,2
Prou	9,4
Poc	28,7
Gens	59,1
No sap	0,3
No contesta	0,2
Total	100,0
(N)	(2.300)





DRETS CIVILS I CONVIVÈNCIA

Pregunta 18.5

Ara m'agradaria que em diguera si el molestaria molt, prou, poc o gens tindre com veïns a: ***Una persona homosexual***

	Percentatge
Molt	4,3
Prou	4,4
Poc	10,3
Gens	80,6
No sap	0,1
No contesta	0,3
Total	100,0
(N)	(2.300)





DRETS CIVILS I CONVIVÈNCIA

Pregunta 18.6

Ara m'agradaria que em diguera si el molestaria molt, prou, poc o gens tindre com veïns a: **Una persona amb VIH/SIDA**

	Percentatge
Molt	5,7
Prou	7,7
Poc	14,7
Gens	70,9
No sap	0,6
No contesta	0,3
Total	100,0
(N)	(2.300)



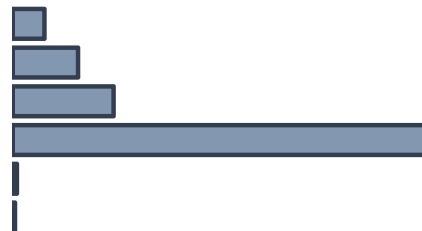


DRETS CIVILS I CONVIVÈNCIA

Pregunta 18.7

Ara m'agradaria que em diguera si el molestaria molt, prou, poc o gens tindre com veïns a: ***Una persona amb discapacitat psíquica o malaltia mental***

	Percentatge
Molt	5,1
Prou	10,5
Poc	16,2
Gens	67,0
No sap	0,7
No contesta	0,4
Total	100,0
(N)	(2.300)



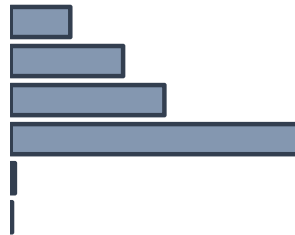


DRETS CIVILS I CONVIVÈNCIA

Pregunta 18.8

Ara m'agradaria que em diguera si el molestaria molt, prou, poc o gens tindre com veïns a: ***Pisos de turistes***

	Percentatge
Molt	9,6
Prou	18,1
Poc	24,7
Gens	46,8
No sap	0,7
No contesta	0,2
Total	100,0
(N)	(2.300)





DRETS CIVILS I CONVIVÈNCIA

Pregunta 19.1

Em podria dir si en els darrers 3 mesos ha conegut o ha presenciado alguna de les següents situacions al seu barri? **Agressió física o verbal a una dona**

	Percentatge
Més d'una vegada	2,5
Alguna vegada	13,1
Mai	83,7
No sap	0,5
No contesta	0,2
Total	100,0
(N)	(2.300)





DRETS CIVILS I CONVIVÈNCIA

Pregunta 19.2

Em podria dir si en els darrers 3 mesos ha conegut o ha presenciat alguna de les següents situacions al seu barri? ***Agressió física o verbal a una persona estrangera***

	Percentatge
Més d'una vegada	1,6
Alguna vegada	9,8
Mai	88,2
No sap	0,3
No contesta	0,2
Total	100,0
(N)	(2.300)





DRETS CIVILS I CONVIVÈNCIA

Pregunta 19.3

Em podria dir si en els darrers 3 mesos ha conegut o ha presenciat alguna de les següents situacions al seu barri? ***Agressió física o verbal a una persona sense llar***

	Percentatge
Més d'una vegada	0,6
Alguna vegada	4,7
Mai	94,2
No sap	0,3
No contesta	0,2
Total	100,0
(N)	(2.300)





DRETS CIVILS I CONVIVÈNCIA

Pregunta 19.4

Em podria dir si en els darrers 3 mesos ha conegut o ha presenciat alguna de les següents situacions al seu barri? **Presència de menors sense atenció**

	Percentatge
Més d'una vegada	2,5
Alguna vegada	10,5
Mai	86,5
No sap	0,3
No contesta	0,2
Total	100,0
(N)	(2.300)



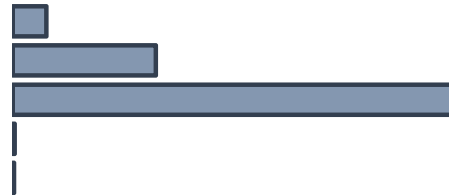


DRETS CIVILS I CONVIVÈNCIA

Pregunta 19.5

Em podria dir si en els darrers 3 mesos ha conegut o ha presenciado alguna de les següents situacions al seu barri? **Robatori (furtar bossa de mà, mòbil o objectes personals)**

	Percentatge
Més d'una vegada	5,4
Alguna vegada	23,0
Mai	71,2
No sap	0,3
No contesta	0,2
Total	100,0
(N)	(2.300)





DRETS CIVILS I CONVIVÈNCIA

Pregunta 19.6

Em podria dir si en els darrers 3 mesos ha conegut o ha presenciat alguna de les següents situacions al seu barri? **Prostitució al carrer**

	Percentatge
Més d'una vegada	1,6
Alguna vegada	5,0
Mai	93,0
No sap	0,2
No contesta	0,2
Total	100,0
(N)	(2.300)



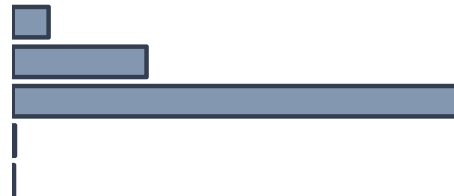


DRETS CIVILS I CONVIVÈNCIA

Pregunta 19.7

Em podria dir si en els darrers 3 mesos ha conegut o ha presenciat alguna de les següents situacions al seu barri? **Agressions i baralles entre menors o joves**

	Percentatge
Més d'una vegada	5,8
Alguna vegada	21,5
Mai	72,1
No sap	0,4
No contesta	0,2
Total	100,0
(N)	(2.300)



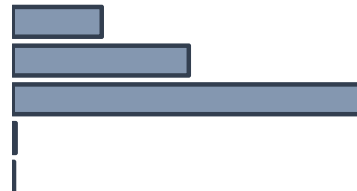


DRETS CIVILS I CONVIVÈNCIA

Pregunta 19.8

Em podria dir si en els darrers 3 mesos ha conegut o ha presenciat alguna de les següents situacions al seu barri? **Consum o tràfic de drogues**

	Percentatge
Més d'una vegada	14,3
Alguna vegada	28,3
Mai	56,7
No sap	0,5
No contesta	0,2
Total	100,0
(N)	(2.300)



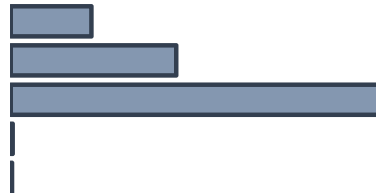


DRETS CIVILS I CONVIVÈNCIA

Pregunta 19.9

Em podria dir si en els darrers 3 mesos ha conegut o ha presenciat alguna de les següents situacions al seu barri? **Acte de gamberrisme o activitats molestes (soroll, embrutar o trencar mobiliari urbà o bens privats)**

	Percentatge
Més d'una vegada	13,0
Alguna vegada	26,6
Mai	59,8
No sap	0,3
No contesta	0,2
Total	100,0
(N)	(2.300)





DRETS CIVILS I CONVIVÈNCIA

Pregunta 19.10

Em podria dir si en els darrers 3 mesos ha conegut o ha presenciat alguna de les següents situacions al seu barri? **Abús o coacció per part d'agents de l'autoritat**

	Percentatge
Més d'una vegada	1,0
Alguna vegada	3,5
Mai	94,9
No sap	0,3
No contesta	0,2
Total	100,0
(N)	(2.300)





DRETS CIVILS I CONVIVÈNCIA

Pregunta 19.11

Em podria dir si en els darrers 3 mesos ha conegut o ha presenciado alguna de les següents situacions al seu barri? **Maltractament a un animal**

	Percentatge
Més d'una vegada	1,5
Alguna vegada	6,2
Mai	91,8
No sap	0,4
No contesta	0,2
Total	100,0
(N)	(2.300)

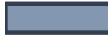
















TURISME

Pregunta 20

Vosté, quin creu que és el principal atractiu turístic de la ciutat de València?

(Espontània, només una resposta)

	Percentage	
Ciutat de les Arts i de les Ciències, Oceanogràfic	25,0	
El passeig marítim i les platges	20,3	
Centre històric, monuments i patrimoni històric	18,4	
El clima	16,3	
Les Falles	7,1	
La gastronomia	3,9	
Tot, en general	2,2	
Els Jardins del Túria, zones verdes	1,6	
La seua gent	1,2	
Zones d'oci	1,0	
És una ciutat barata	0,8	
Oferta cultural	0,7	
Bioparc	0,6	
l'Albufera i el Saler	0,5	
No sap	0,2	
Total	100,0	
(N)	(2.300)	



TURISME

Pregunta 21.1

Vosté creu que a la ciutat de València hi ha molt, prou, poc o cap turisme?

	Percentage	
Molt	59,0	
Prou	34,0	
Regular	4,1	
Poc	1,3	
Cap	0,3	
No sap	1,2	
No contesta	-	
Total	100,0	
(N)	(2.300)	



TURISME

Pregunta 21.2

Vosté creu que al seu barri hi ha molt, prou, poc o cap turisme?

	Percentage	
Molt	5,2	
Prou	15,1	
Regular	14,4	
Poc	25,7	
Cap	38,3	
No sap	1,3	
No contesta	0,0	
Total	100,0	
(N)	(2.300)	



TURISME

Pregunta 22

En general, creu vosté que el turisme és beneficiós per a València?

	Percentage
Més bé sí	92,5
Més bé no	3,5
No sap	3,8
No contesta	0,3
Total	100,0
(N)	(2.300)



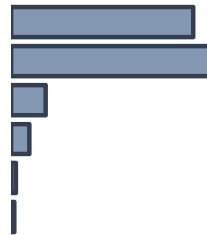


TURISME

Pregunta 23.1

Segons la seua experiència, en quina mesura està molt d'acord, d'acord, en desacord o molt en desacord amb les següents frases: ***Crea molts llocs de treball***

	Percentage
Molt d'acord	41,0
D'acord	45,3
Regular	7,8
En desacord	4,1
Molt en desacord	1,1
No sap	0,7
No contesta	-
Total	100,0
(N)	(2.300)



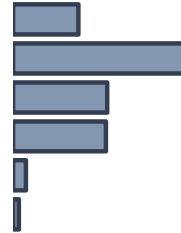


TURISME

Pregunta 23.2

Segons la seua experiència, en quina mesura està molt d'acord, d'acord, en desacord o molt en desacord amb les següents frases: ***Provoca la massificació de la ciutat (mobilitat, transport públic,...)***

	Percentage
Molt d'acord	14,7
D'acord	39,0
Regular	21,2
En desacord	20,9
Molt en desacord	2,9
No sap	1,3
No contesta	-
Total	100,0
(N)	(2.300)



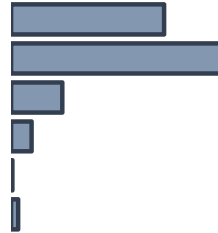


TURISME

Pregunta 23.3

Segons la seua experiència, en quina mesura està molt d'acord, d'acord, en desacord o molt en desacord amb les següents frases: **Contribueix al creixement de l'oferta cultural de la ciutat (museus, teatres, ...)**

	Percentage
Molt d'acord	34,4
D'acord	47,6
Regular	11,5
En desacord	4,6
Molt en desacord	0,3
No sap	1,6
No contesta	-
Total	100,0
(N)	(2.300)



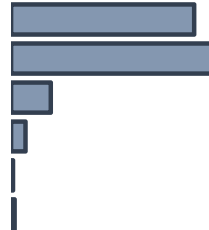


TURISME

Pregunta 23.4

Segons la seua experiència, en quina mesura està molt d'acord, d'acord, en desacord o molt en desacord amb les següents frases: **Aporta molts diners a l'economia de la ciutat**

	Percentage
Molt d'acord	41,2
D'acord	45,5
Regular	8,9
En desacord	3,2
Molt en desacord	0,4
No sap	0,8
No contesta	-
Total	100,0
(N)	(2.300)



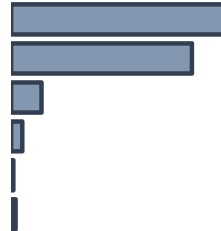


TURISME

Pregunta 23.5

Segons la seua experiència, en quina mesura està molt d'acord, d'acord, en desacord o molt en desacord amb les següents frases: ***Promou la imatge de la ciutat a la resta del món***

	Percentage
Molt d'acord	48,5
D'acord	40,7
Regular	6,8
En desacord	2,5
Molt en desacord	0,5
No sap	1,0
No contesta	-
Total	100,0
(N)	(2.300)





TURISME

Pregunta 23.6

Segons la seua experiència, en quina mesura està molt d'acord, d'acord, en desacord o molt en desacord amb les següents frases: **Contribueix a empitjorar les condicions laborals**

	Percentage
Molt d'acord	11,4
D'acord	21,7
Regular	21,1
En desacord	32,5
Molt en desacord	9,7
No sap	3,7
No contesta	-
Total	100,0
(N)	(2.300)



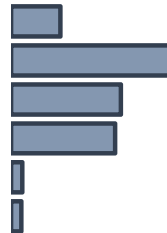


TURISME

Pregunta 23.7

Segons la seua experiència, en quina mesura està molt d'acord, d'acord, en desacord o molt en desacord amb les següents frases: ***Incrementa la contaminació acústica i ambiental***

	Percentage
Molt d'acord	11,1
D'acord	36,1
Regular	24,7
En desacord	23,4
Molt en desacord	2,5
No sap	2,3
No contesta	-
Total	100,0
(N)	(2.300)



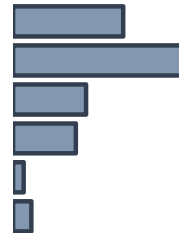


TURISME

Pregunta 23.8

Segons la seua experiència, en quina mesura està molt d'acord, d'acord, en desacord o molt en desacord amb les següents frases: ***Incrementa els preus del lloguer d'habitatge***

	Percentage
Molt d'acord	24,8
D'acord	38,3
Regular	16,4
En desacord	14,1
Molt en desacord	2,4
No sap	4,1
No contesta	-
Total	100,0
(N)	(2.300)



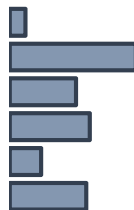


TURISME

Pregunta 24.1

En relació al turisme, com valora la gestió de l'Ajuntament de València en els següents àmbits? *Els apartaments turístics*

	Percentage
Molt bé	4,0
Bé	31,8
Ni bé ni mal	16,7
Mal	20,2
Molt malament	7,9
No sap	19,3
No contesta	-
Total	100,0
(N)	(2.300)





TURISME

Pregunta 24.2

En relació al turisme, com valora la gestió de l'Ajuntament de València en els següents àmbits? **Control del soroll al carrer**

	Percentage
Molt bé	5,1
Bé	39,1
Ni bé ni mal	26,4
Mal	16,8
Molt malament	3,1
No sap	9,5
No contesta	-
Total	100,0
(N)	(2.300)



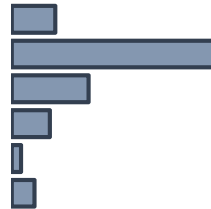


TURISME

Pregunta 24.3

En relació al turisme, com valora la gestió de l'Ajuntament de València en els següents àmbits? *Serveis de neteja per a les zones més turístiques (platges, centre històric,...)*

	Percentage
Molt bé	11,0
Bé	51,7
Ni bé ni mal	19,4
Mal	9,6
Molt malament	2,4
No sap	5,8
No contesta	-
Total	100,0
(N)	(2.300)



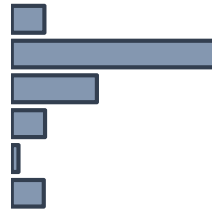


TURISME

Pregunta 24.4

En relació al turisme, com valora la gestió de l'Ajuntament de València en els següents àmbits? *Seguretat, civisme i convivència*

	Percentage
Molt bé	8,3
Bé	52,1
Ni bé ni mal	21,5
Mal	8,4
Molt malament	1,7
No sap	8,1
No contesta	-
Total	100,0
(N)	(2.300)



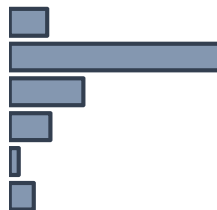


TURISME

Pregunta 24.5

En relació al turisme, com valora la gestió de l'Ajuntament de València en els següents àmbits? *Transport públic*

	Percentage
Molt bé	9,5
Bé	53,2
Ni bé ni mal	18,6
Mal	10,3
Molt malament	2,3
No sap	6,1
No contesta	-
Total	100,0
(N)	(2.300)



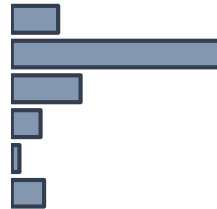


TURISME

Pregunta 24.6

En relació al turisme, com valora la gestió de l'Ajuntament de València en els següents àmbits? **Serveis turístics (oficines turístiques, informació, panells d'informació)**

	Percentage
Molt bé	11,7
Bé	53,4
Ni bé ni mal	17,4
Mal	7,3
Molt malament	2,0
No sap	8,2
No contesta	-
Total	100,0
(N)	(2.300)





TURISME

Pregunta 25

Quin és el principal comportament incívic que ha observat per part dels turistes a la ciutat de València?

(Espontània, només una resposta)

	Percentage	
Consum alcohol al carrer	18,6	
Soroll	10,0	
Embrutar els carrers	9,3	
Acts incívics	5,1	
Baralles i volència al carrer	3,0	
Mal ús de bicicletes, monopatins	2,9	
Vandalisme	1,2	
Consum de drogues	0,4	
Cap	44,9	
No sap	4,5	
Total	100,0	
(N)	(2.300)	

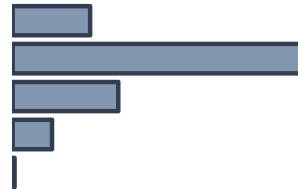


TURISME

Pregunta 26

Vosté creu que els turistes a la ciutat de València són?

	Percentage
Més cívics que els residents	15,0
Tan cívics com els residents	56,6
Menys cívics que els residents	20,4
No sap	7,6
No contesta	0,4
Total	100,0
(N)	(2.300)





TURISME

Pregunta 27

Li agradaria que al seu barri?

(Només una resposta)

	Percentage
Hi haguera més turistes	22,4
Ja li estan bé els turistes que hi ha	51,5
Hi haguera menys turistes	16,8
No sap	8,8
No contesta	0,5
Total	100,0
(N)	(2.300)





TURISME

Pregunta 28.1

En el seu edifici, sap si hi han habitatges d'ús turístic? Si es que sí, hi ha un o més d'un?

	Percentage
No hi han	86,2
Un	5,0
Més d'un	3,0
No sap	5,9
No contesta	-
Total	100,0
(N)	(2.300)





TURISME

(Només si a l'edifici de la persona entrevistada hi ha habitatges d'ús turístic)

Pregunta 28.2

Respecte a l'últim any, el nombre d'habitatges turístics ha augmentat o ha disminuït?

	Percentage
Ha augmentat	41,3
És igual	48,1
Ha disminuït	-
No sap	10,6
No contesta	-
Total	100,0
(N)	(183)





TURISME

(Només si a l'edifici de la persona entrevistada hi ha habitatges d'ús turístic)

Pregunta 28.3

Vosté creu que els habitatges d'ús turístic ocasionen moltes molèsties, poques molèsties o cap molèstia als veïns?

	Percentage
Moltes molèsties	10,8
Prou molèsties	27,0
Poques molèsties	29,7
Cap molèstia	29,9
No sap	2,2
No contesta	0,4
Total	100,0
(N)	(183)









TURISME

Pregunta 29

Vosté creu que al seu barri els serveis específicament per a turistes estan substituint al xicotet comerç de barri?

	Percentage	
Sí	22,2	
No	71,7	
No sap	5,6	
No contesta	0,4	
Total	100,0	
(N)	(2.300)	

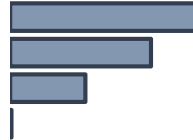
TURISME

Pregunta 30.1.1

De les següents zones i barris de la ciutat, vosté creu que hi ha molts turistes?

Barri del Cabanyal

	Percentage
Sí	46,5
No	34,7
No sap	18,5
No contesta	0,3
Total	100,0
(N)	(2.300)



TURISME

Pregunta 30.1.2

De les següents zones i barris de la ciutat, vosté creu que hi ha molts turistes?

Barri del Carmen

	Percentage
Sí	83,5
No	7,8
No sap	8,4
No contesta	0,2
Total	100,0
(N)	(2.300)



TURISME

Pregunta 30.1.3

De les següents zones i barris de la ciutat, vosté creu que hi ha molts turistes?

Centre històric

	Percentage
Sí	96,5
No	0,8
No sap	2,6
No contesta	0,1
Total	100,0
(N)	(2.300)



TURISME

Pregunta 30.1.4

De les següents zones i barris de la ciutat, vosté creu que hi ha molts turistes?

Platja Malvarrossa/Passeig Marítim

	Percentage
Sí	90,2
No	4,5
No sap	5,0
No contesta	0,3
Total	100,0
(N)	(2.300)



TURISME

Pregunta 30.1.5

De les següents zones i barris de la ciutat, vosté creu que hi ha molts turistes?

Albufera/Palmar/Saler

	Percentage
Sí	76,7
No	10,2
No sap	12,9
No contesta	0,2
Total	100,0
(N)	(2.300)



TURISME

Pregunta 30.1.6

De les següents zones i barris de la ciutat, vosté creu que hi ha molts turistes?

Barri de Russafa

	Percentage
Sí	64,4
No	19,1
No sap	16,1
No contesta	0,4
Total	100,0
(N)	(2.300)



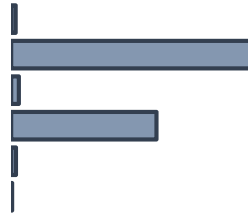
TURISME

Pregunta 30.2.1

Ha canviat la seua freqüència d'anar a aquestes zones per aquest motiu?

Barri del Cabanyal

	Percentage
Sí, vaig menys	1,1
No, vaig igual	59,8
No, vaig més	1,9
No solc anar	35,8
No sap	1,2
No contesta	0,2
Total	100,0
(N)	(2.300)



TURISME

Pregunta 30.2.2

Ha canviat la seua freqüència d'anar a aquestes zones per aquest motiu?

Barri del Carmen

	Percentage
Sí, vaig menys	1,9
No, vaig igual	68,0
No, vaig més	1,8
No solc anar	27,2
No sap	0,9
No contesta	0,2
Total	100,0
(N)	(2.300)



TURISME

Pregunta 30.2.3

Ha canviat la seua freqüència d'anar a aquestes zones per aquest motiu?

Centre històric

	Percentage
Sí, vaig menys	1,9
No, vaig igual	83,8
No, vaig més	1,9
No solc anar	11,8
No sap	0,5
No contesta	0,1
Total	100,0
(N)	(2.300)



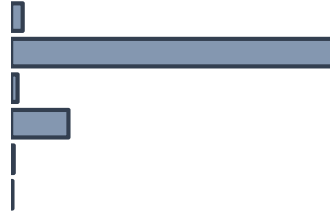
TURISME

Pregunta 30.2.4

Ha canviat la seua freqüència d'anar a aquestes zones per aquest motiu?

Platja Malvarrossa/Passeig Marítim

	Percentage
Sí, vaig menys	2,8
No, vaig igual	80,7
No, vaig més	1,6
No solc anar	14,1
No sap	0,6
No contesta	0,3
Total	100,0
(N)	(2.300)



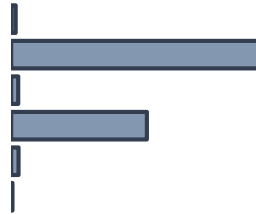
TURISME

Pregunta 30.2.5

Ha canviat la seua freqüència d'anar a aquestes zones per aquest motiu?

Albufera/Palmar/Saler

	Percentage
Sí, vaig menys	1,1
No, vaig igual	61,8
No, vaig més	1,7
No solc anar	33,4
No sap	1,8
No contesta	0,3
Total	100,0
(N)	(2.300)



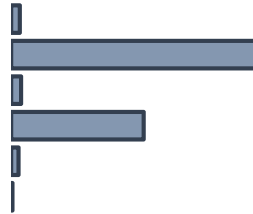
TURISME

Pregunta 30.2.6

Ha canviat la seua freqüència d'anar a aquestes zones per aquest motiu?

Barri de Russafa

	Percentage
Sí, vaig menys	2,1
No, vaig igual	60,8
No, vaig més	2,4
No solc anar	32,6
No sap	1,8
No contesta	0,3
Total	100,0
(N)	(2.300)





DADES DE CLASSIFICACIÓ

Pregunta 31

Sexe

	Percentatge	
Home	47,3	
Dona	52,7	
Total	100,0	
(N)	(2.300)	



DADES DE CLASSIFICACIÓ

Pregunta 32.1

Quantes persones viuen a sa casa comptant-shi vostè?

	Percentatge
1	13,5
2	36,3
3	24,9
4	20,2
5	3,8
6	1,0
7 o més	0,4
Total	100,0
(N)	(2.300)









DADES DE CLASSIFICACIÓ

Pregunta 32.2

I quantes són menors de 18 anys?

	Percentatge	
0	73,8	
1	16,6	
2	8,3	
3 o més	1,3	
Total	100,0	
(N)	(2.300)	



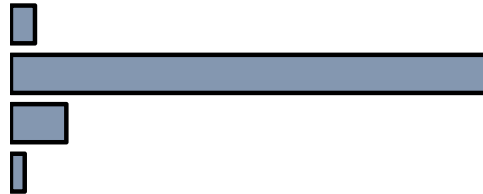
DADES DE CLASSIFICACIÓ

Pregunta 33

Quina és la seua llengua habitual?

(Espontània, màxim dues respostes)

	Percentatge
Valencià	4,2
Castellà	83,5
Indistint (Castellà i Valencià)	9,7
Altres	2,4
Total	100,0
(N)	(2.300)



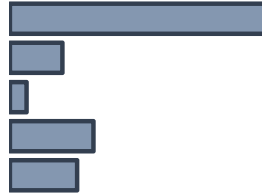


DADES DE CLASSIFICACIÓ

Pregunta 34

Quin és el seu lloc de naixement?

	Percentage
València ciutat	54,0
Província de Valencia	11,0
Resta C. Valenciana	3,5
Resta Espanya	17,5
Resta del món	14,1
Total	100,0
(N)	(2.300)



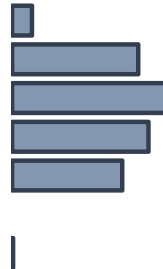


DADES DE CLASSIFICACIÓ

Pregunta 35

Quin és el seu nivell d'estudis acabats?

	Percentage
Obligatori no finalitzats	3,6
Obligatori	23,0
Secundaris generals	28,2
Secundaris professionals	24,9
Universitaris	20,1
No sap	0,0
No contesta	0,2
Total	100,0
(N)	(2.300)



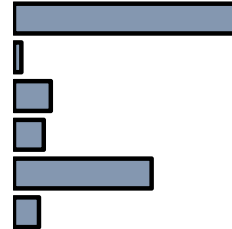


DADES DE CLASSIFICACIÓ

Pregunta 36

Actualment, quina és la seua situació laboral?

	Percentatge
Treballa	48,5
Desocupat/da 1 ^a feina	1,6
Desocupat/da (ha treballat abans)	8,0
Estudiant	6,5
Jubilat/da, pensionista, incapacitat/da lab.	29,9
Altres situacions	5,4
No contesta	0,0
Total	100,0
(N)	(2.300)





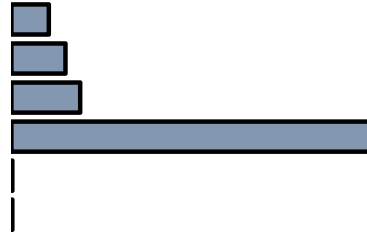
DADES DE CLASSIFICACIÓ

(Només per a qui treballa actualment)

Pregunta 37.1

Quant de temps fa que està treballant?

	Percentatge
Menys d'un any	7,1
Més d'un any i menys de tres	10,3
Més de tres anys i menys de cinc	13,1
Més de cinc anys	69,1
No sap	0,2
No contesta	0,2
Total	100,0
(N)	(1.115)





DADES DE CLASSIFICACIÓ

(Només per a qui està desocupat/da i ha treballat abans)

Pregunta 37.2

Quant de temps fa que està desocupat?

	Percentatge	
Menys de 3 mesos	14,2	
Entre 3 i 6 mesos	14,3	
Entre 6 i 12 mesos	24,0	
Menys d'un any	46,3	
No sap	-	
No contesta	1,3	
Total	100,0	
(N)	(185)	



DADES DE CLASSIFICACIÓ

(Només per a qui treballa, està desocupat/da i ha treballat abans o està en situació de jubilat/da, pensionista o incapacitat/da laboral)

Pregunta 38

A quin sector d'activitat es dedica principalment l'empresa o organització on treballa o treballava vosté?

	Percentatge
Agricultura, Ramaderia	1,6
Indústria	11,1
Construcció	7,1
Hostaleria	11,3
Administració/Sector públic	16,4
Altres serveis	50,6
No sap	0,1
No contesta	1,7
Total	100,0
(N)	(1.989)



DADES DE CLASSIFICACIÓ

Pregunta 39.1

De les persones de 18 anys o més anys que viuen a sa casa, quantes es troben actives ocupades?

	Percentatge	
0	27,5	
1	29,9	
2	35,0	
3	6,2	
4 o més	1,4	
Total	100,0	
(N)	(2.300)	



DADES DE CLASSIFICACIÓ

Pregunta 39.2

De les persones de 18 anys o més anys que viuen a sa casa, quantes es troben actives desocupades?

	Percentatge	
0	77,7	
1	18,7	
2	3,1	
3 o més	0,1	
Total	100,0	
(N)	(2.300)	



DADES DE CLASSIFICACIÓ

Pregunta 39.3

De les persones de 18 anys o més anys que viuen a sa casa, quantes es troben inactives?





	Percentatge	
0	46,5	
1	28,4	
2	22,8	
3 o més	2,3	
Total	100,0	
(N)	(2.300)	



DADES DE CLASSIFICACIÓ

Pregunta 39.1,2,3

Quina és la situació laboral de les persones de 18 anys o més anys que viuen a sa casa?

	Percentatge	
Hi ha actius i tots ocupats	55,1	
Hi ha actius i tots aturats	5,0	
Hi ha actius i no tots ocupats ni aturats	17,4	
Sense cap actiu	22,6	
Total	100,0	
(N)	(2.300)	



DADES DE CLASSIFICACIÓ

Pregunta 40

Actualment, entre tots els membres de la llar, aproximadament, de quants ingressos disposen de mitjana al mes?

	Percentatge	
No té ingressos	0,3	
Menys de 500 €	1,4	
De 501 a 1.000 €	15,0	■
De 1.001 a 1.500 €	21,2	■
De 1.501 a 2.500 €	27,9	■
De 2.501 a 5.000 €	10,1	■
Més de 5.001 €	0,4	
No sap	6,0	■
No contesta	17,6	■
Total	100,0	
(N)	(2.300)	