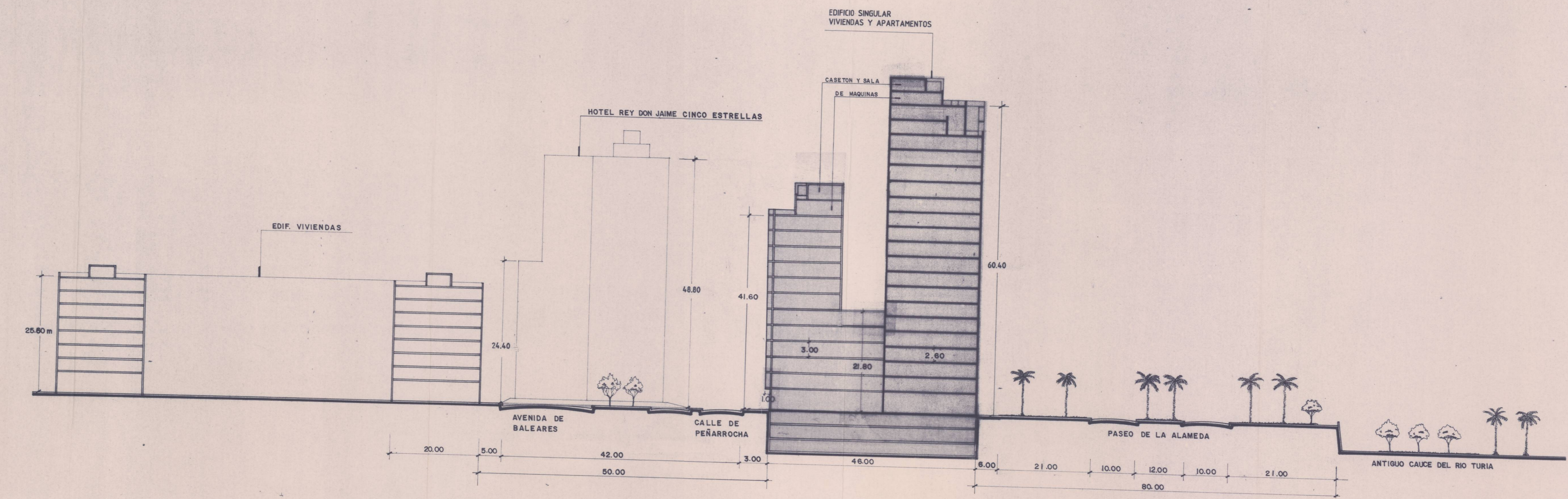


ALCALDIA.—El presente plano fue aprobado por el Excmo. Ayuntamiento Pleno, en sesión de 8 de Junio de 1989.
 Valencia, 16 JUN. 1989.
 El Secretario General



- 1) Hc para nº plantas XX = 60,40 mts. uso dominante residencial según artº 6.25-1
 $Hc = 5,30 + 2,90 (19) = 60,40 \text{ ml.}$
- 2) Hc por nº plantas XII uso terciario (estudios en regimen de explotación hotelera) según el artº 5.24-4 que marca la altura libre de forjado en 3,00 mts.
 $Hc = 5,30 + 3,30 (12-1) = 41,60 \text{ ml.}$
 $Hc = 5,30 + 3,30 (6-1) = 21,80 \text{ ml.}$

ALTURA DE CORNISA = $5,30 + 2,90 \times (\text{n}^\circ \text{DE PLANTAS} - 1)$

ALCALDIA.—El presente plano fue aprobado por el Excmo. Ayuntamiento Pleno, en sesión de 13 de Agosto de 1989.
 Valencia, 13 AGO. 1989.
 El Secretario General

PROYECTO ESTUDIO DE DETALLE, SIN VARIACION DE ALINEACIONES Y SUPERFICIE EDIFICABLE DE EDIFICIO SINGULAR DE USO RESIDENCIAL Y APARTAMENTOS-ESTUDIOS EN REGIMEN DE EXPLOTACION HOTELERA.		9.
PROPIETARIO SETENCINCO GOYA S.A. Gerente: D. JESUS GARCIA SANCHEZ	FECHA ABRIL 1989	ARQUITECTOS FCO. JOSE ROZAS FUSTER JOSE VTE. TORNER OBER
SITUACION PROLONGACION PASEO DE LA ALAMEDA AVDA. BALEARES Y PUENTE ANGEL CUSTODIO	ESCALA 1:500	
DENOMINACION PLANO Secciones, alturas de cornisa y anchos	ESTUDIO	