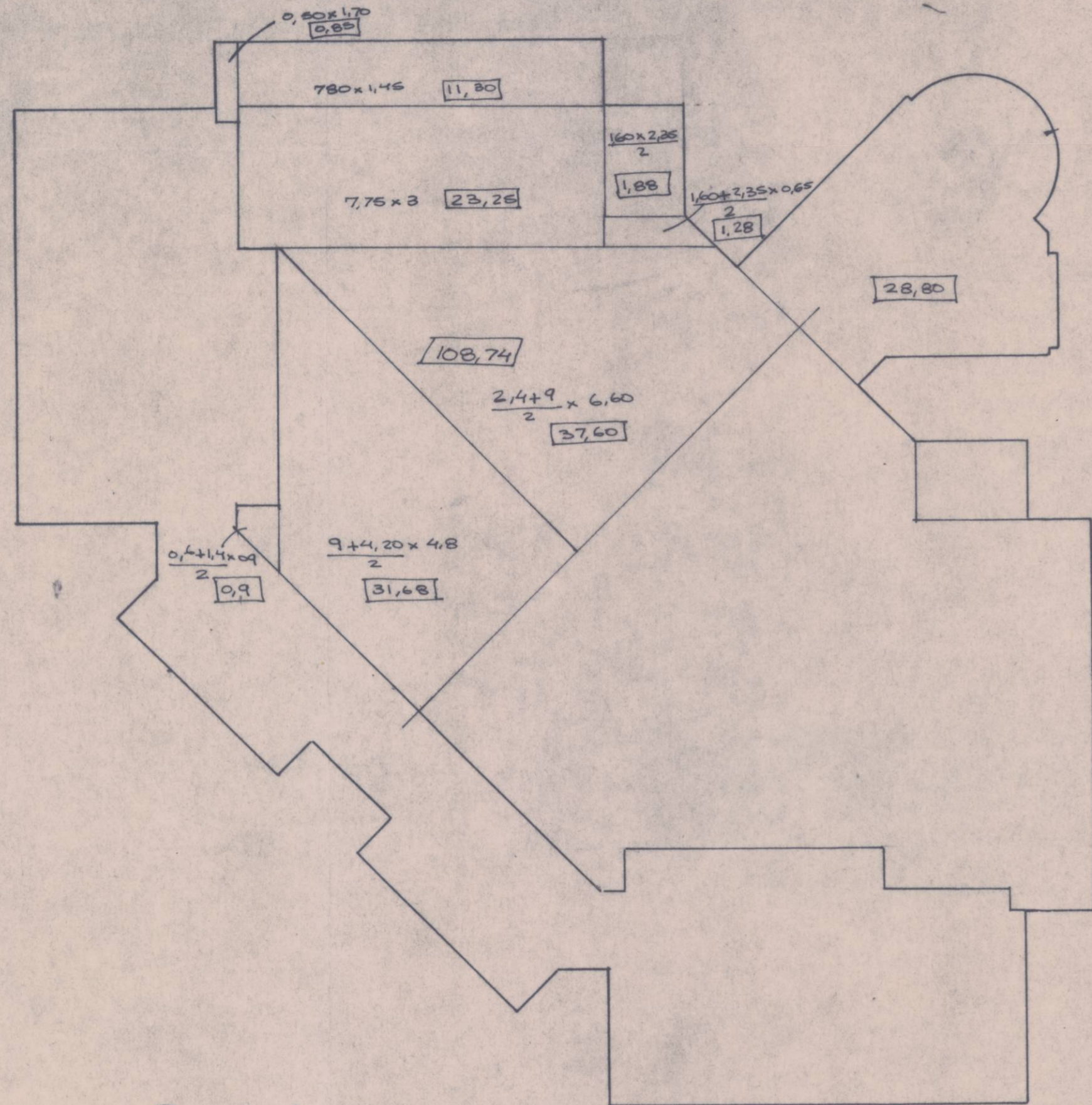
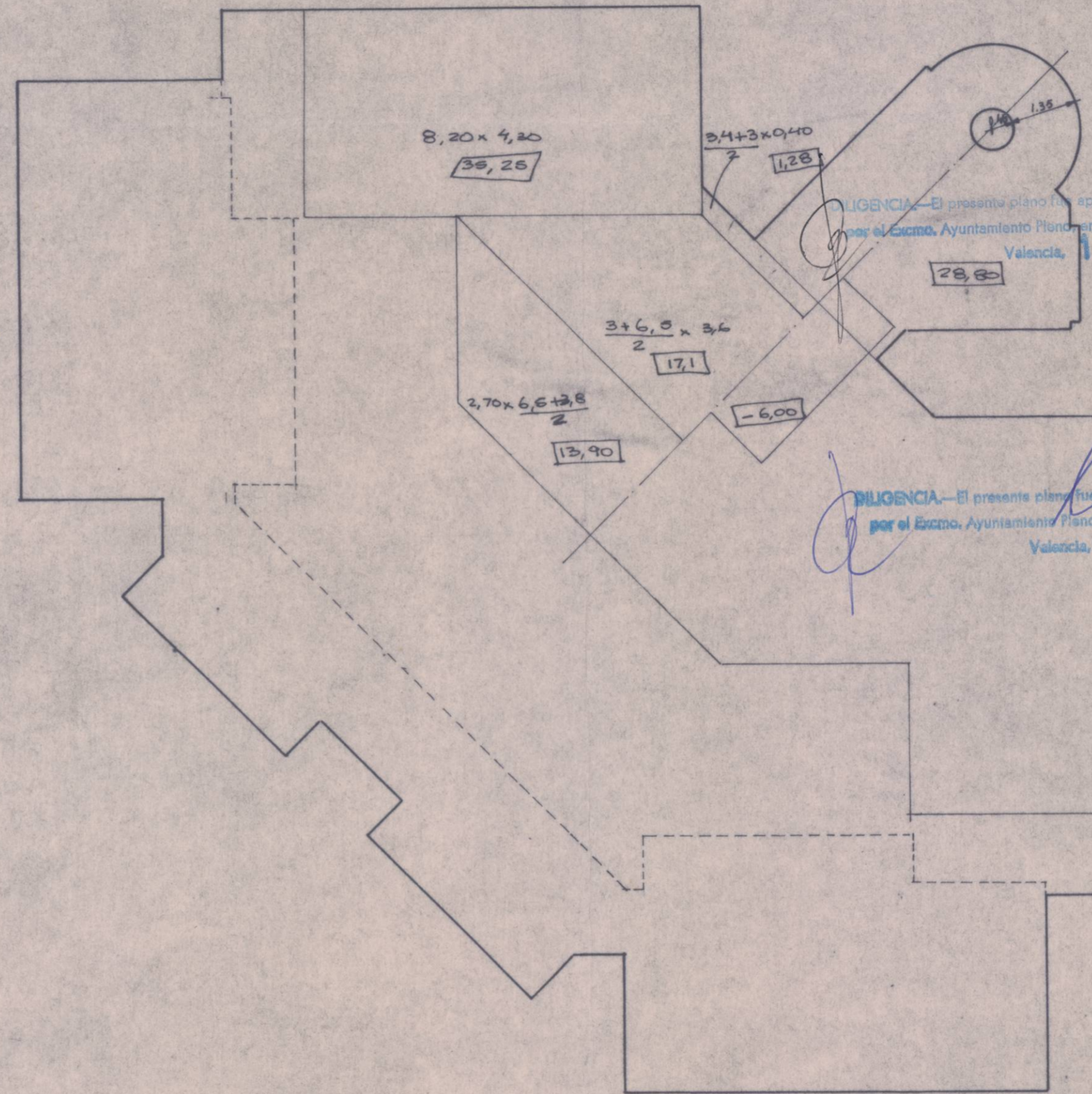


PLANO DE ESQUEMAS DE SUPERFICIES.



PLANTA 18

Superficie Planta $108,74 \times 2 = 217,48$
 " escalera $28,80$
 " total planta $246,28 \times 2 = 492,56$



PLANTA 19

Superficie por Planta $67,53 \times 2 = 135,06$
 " escalera $28,80$
 $163,86$
 -6
 $157,86 \times 2 = 315,72$

INGENIERIA—El presente plano fue aprobado por el Excmo. Ayuntamiento Pleno en sesión de Valencia, el día 16 JUN. 1989. El Secretario General, *Juicio Luado*

INGENIERIA—El presente plano fue aprobado por el Excmo. Ayuntamiento Pleno, en sesión de Valencia, el día 27 de Julio de 1989. El Secretario General, *deputatáu*