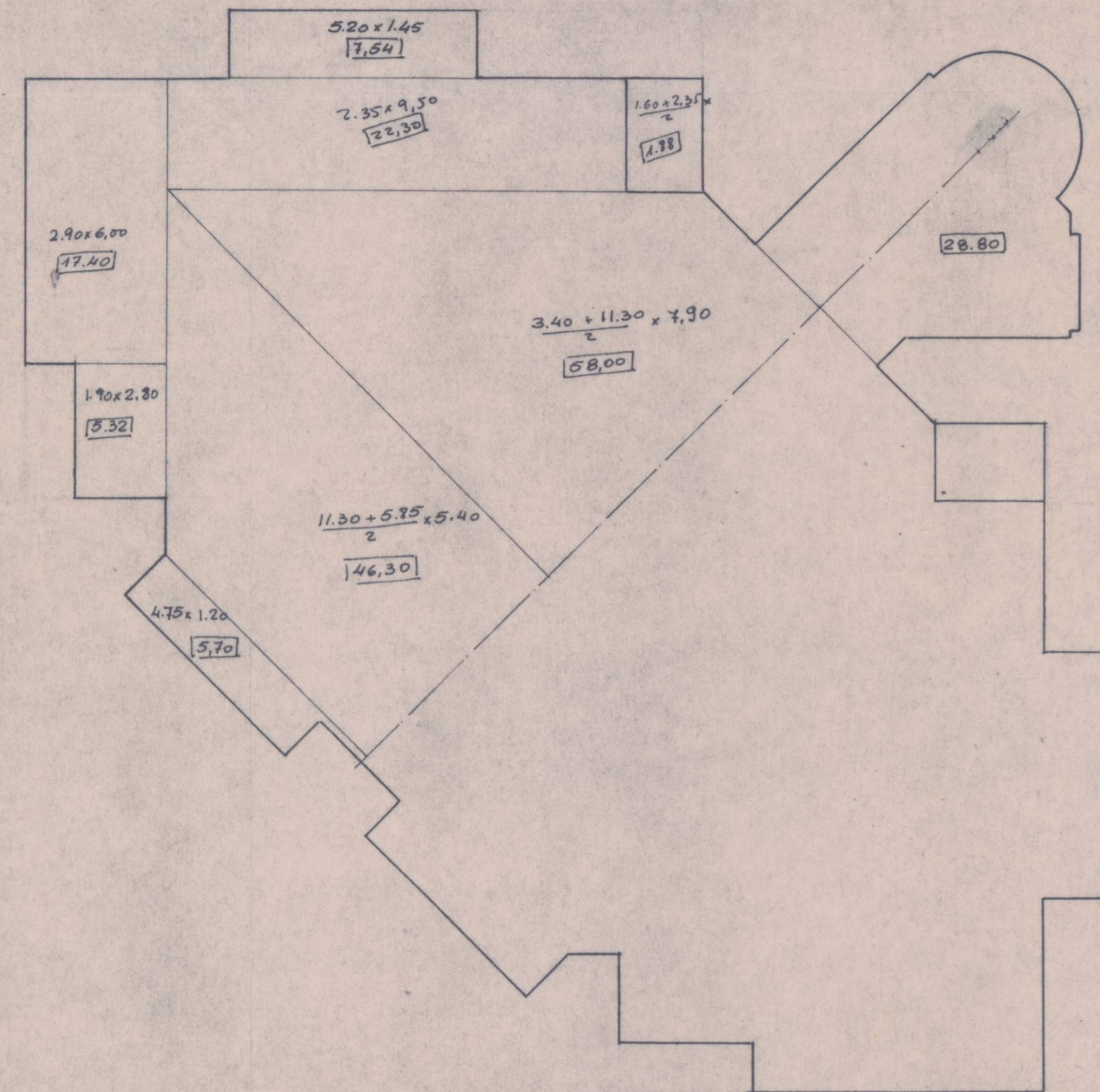
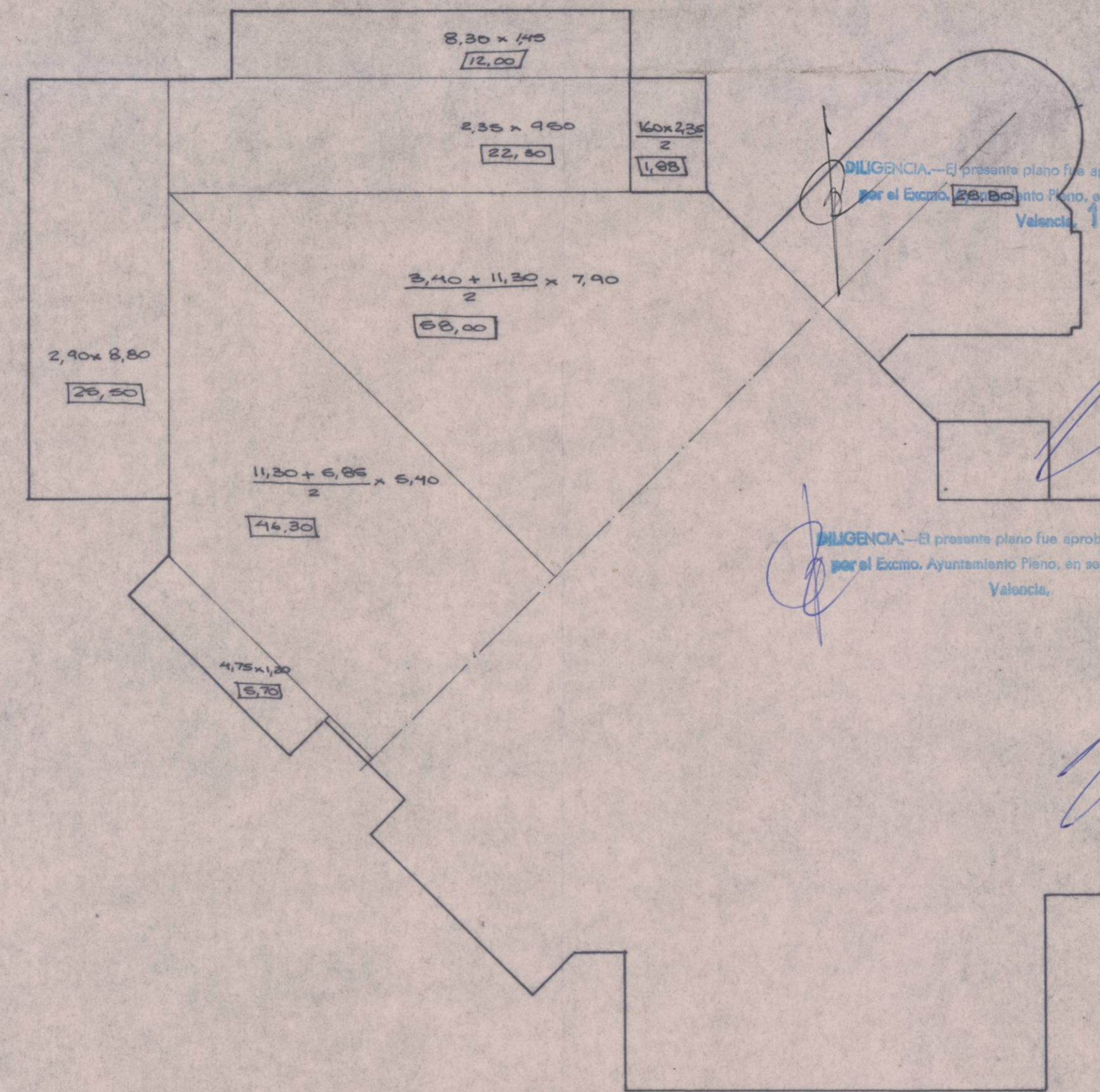


PLANO DE ESQUEMAS DE SUPERFICIES.



Plantas 5 a 14

Superficie:  $164.40 \times 2 = 328.80$   
 Sup. escalera:  $28.80$   
 Sup. planta:  $357.60 \times 2 = 715.12 \text{ m}^2$



Plantas 15, 16 y 17

Superficie por planta:  $171.68 \times 2 = 343.36$   
 " cecelero:  $28.80$   
 " planta:  $372.16 \times 2 = 744.32$

DILIGENCIA.—El presente plano fue aprobado por el Excmo. Ayuntamiento Pleno, en sesión de 8 de Julio de 1989, Valencia, 16 JUN. 1989. El Secretario General P.A.

DILIGENCIA.—El presente plano fue aprobado por el Excmo. Ayuntamiento Pleno, en sesión de 27 de Julio de 1989, Valencia, 3 AGO 1989. El Secretario General P.A.