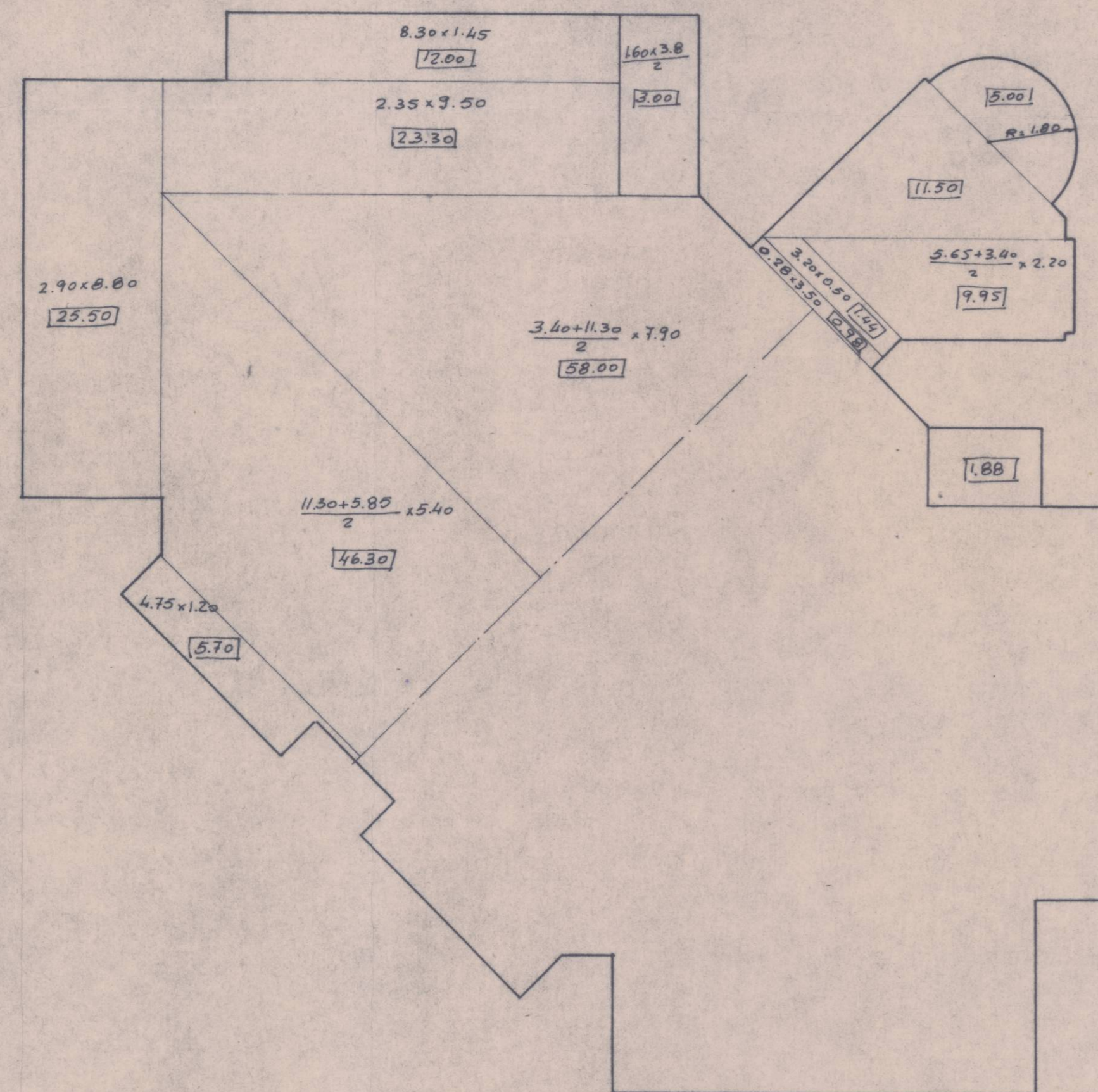
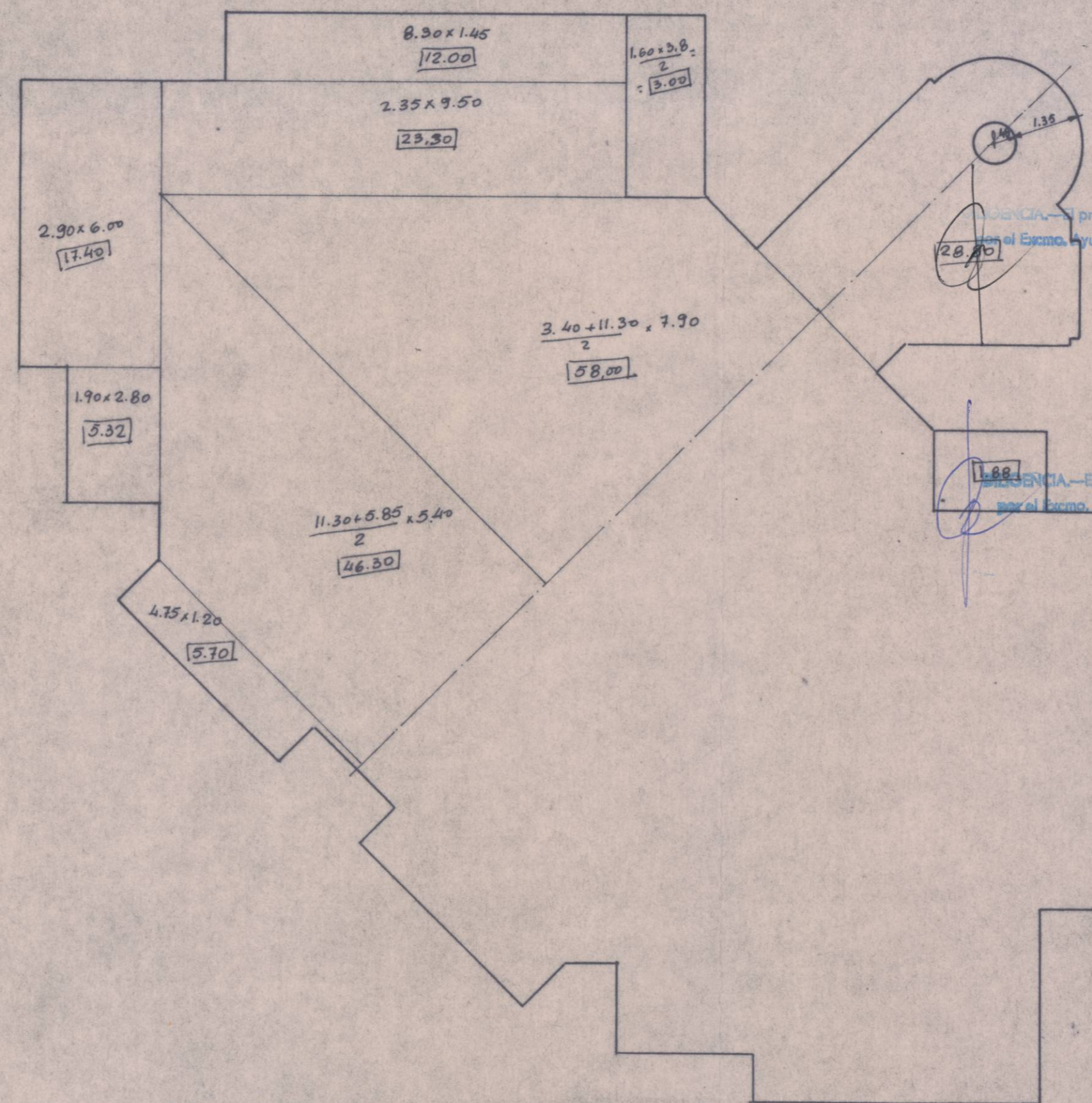


PLANO DE ESQUEMAS DE SUPERFICIES.



Planta 1 y 2

Superficie $170,80 \times 2 = 341,60$
 Sup. escalera 28,80
 Sup. tendedores 4,88
 Sup. total planta $\frac{375,28}{2} \times 2 = 750,56 \text{ m}^2$



Planta 3 y 4

Superficie $168,02 \times 2 = 336,04$
 Sup. escalera 28,80
 Sup. tendedores 4,88
 Sup. total planta $\frac{369,72}{2} \times 2 = 739,44 \text{ m}^2$

El presente plano fue aprobado por el Excmo. Ayuntamiento Pleno, en sesión de 8 de Junio de 1989, Valencia, 16 JUN. 1989.
 El Secretario General,
 Pd.

El presente plano fue aprobado por el Excmo. Ayuntamiento Pleno, en sesión de 27 de Julio de 1989, Valencia, 3 AGO. 1989.
 El Secretario General,