

FECHA **09 NOV. 2012** DE LA
H.B.L.E. S.R.A. CONSELLERA
D'INFRAESTRUCTURES, TERRITORI I MEDI AMBIENT

ESQUEMA DE SECCIONES TRANSVERSALES Y DOCUMENTACIÓN FOTOGRÁFICA



PLANTA SECCIÓN C - C:

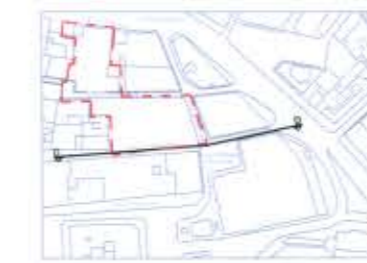
DOCUMENTACIÓN FOTOGRÁFICA DE LOS ALZADOS

AJUNTAMENT DE VALENCIA
SERVICI GESTIÓ DEL CENTRE HISTÓRIC

28 JUNY 2012

REGISTRE D'ENTRADA

AJUNTAMENT DE VALENCIA
SERVICI GESTIÓ DEL CENTRE HISTÓRIC
Secció de Gestió - Planificament



PLANTA SECCIÓN D - D:

DOCUMENTACIÓN FOTOGRÁFICA DE LOS ALZADOS



DELIMITACION SECTOR PLAN REFORMA INTERIOR DE MEJORA



SECCIÓN REPRESENT

DILIGENCIA: Para hacer constar que el presente documento fue aprobado por acuerdo del Pleno del Ayuntamiento de Valencia de 30 de julio de 2010 (Expediente 03502 2005 91).

Valencia, 4 de julio de 2012
EL SECRETARIO

AJUNTAMENT DE VALENCIA
SERVICI GESTIÓ DEL CENTRE HISTÓRIC
Secció de Gestió - Planificament

Edo.: Manuel Latorre Hernández



MODIFICACIÓN DEL PLAN ESPECIAL DE PROTECCIÓN Y REFORMA INTERIOR DEL BARRIO DE VELLUTERS EN EL ÁMBITO DE LA UNIDAD DE EJECUCIÓN NÚMERO 4 (TEXTO REFUNDIDO)

CONSULTOR:



OFICINA TÉCNICA TES, S.L.
C/Valencia 10, 46100 Sagunto (Valencia)
Tf: 943 925 770
www.oficinatcnica.com
Nº Registro de Colección del Proyecto

Manuel Latorre Hernández
EL SECRETARIO

AGENCIAT D'ACTIVITAT I GESTIÓ

Guillermo Penas
AGENCIAT D'ACTIVITAT I GESTIÓ

PROMOTOR:

LOVA TRES, S. L.

TÍTULO:

PLANOS DE INFORMACIÓN

PLANO:

ALZADOS ESTADO ACTUAL II. SECCIONES C-C Y D-D.



AJUNTAMENT DE VALENCIA

ESCALA: 1:500

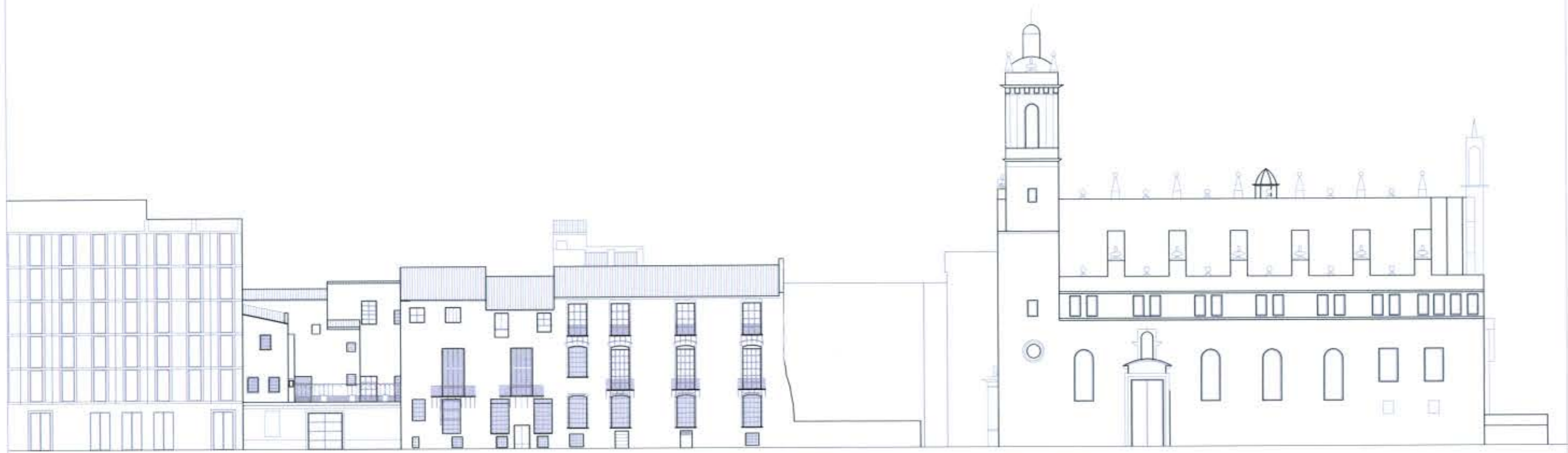
FECHA:

JUNIO 2012

Nº PLANO:

I.12

PROG: 46.1



ALZADO C - C :

CALLE BELLUGA

PLAZA CIUDAD DE BRUJAS

CALLE VIEJA DE LA PAJA



ALZADO D - D :

CALLE LUCHENTE

PLAZA DE LA COMUNION DE SAN JUAN

CALLE EXARCHS