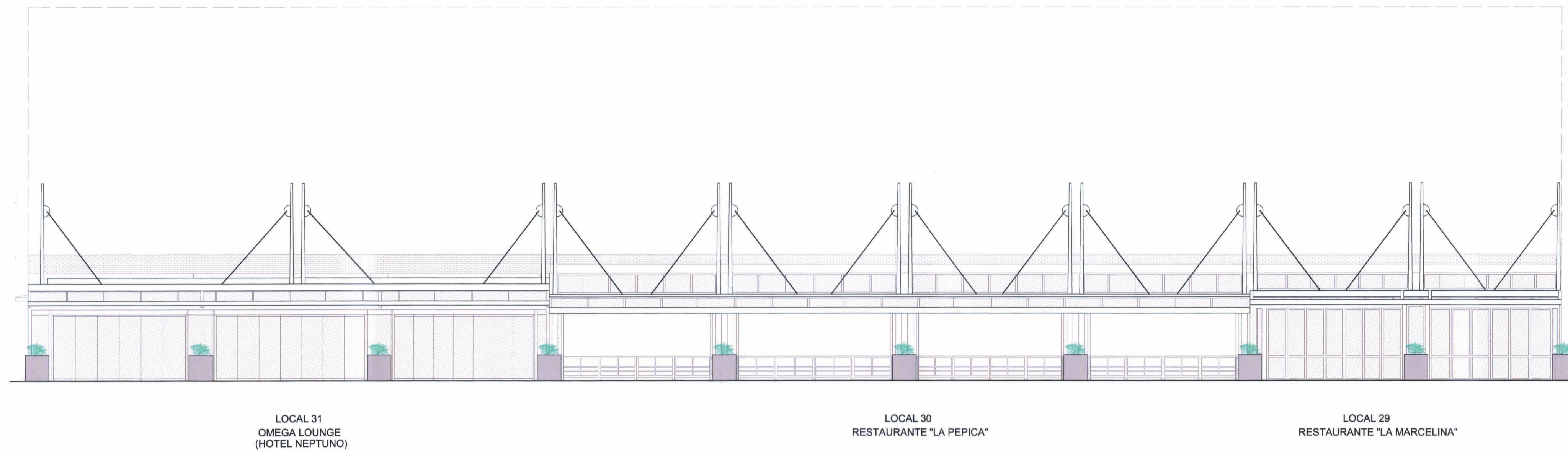
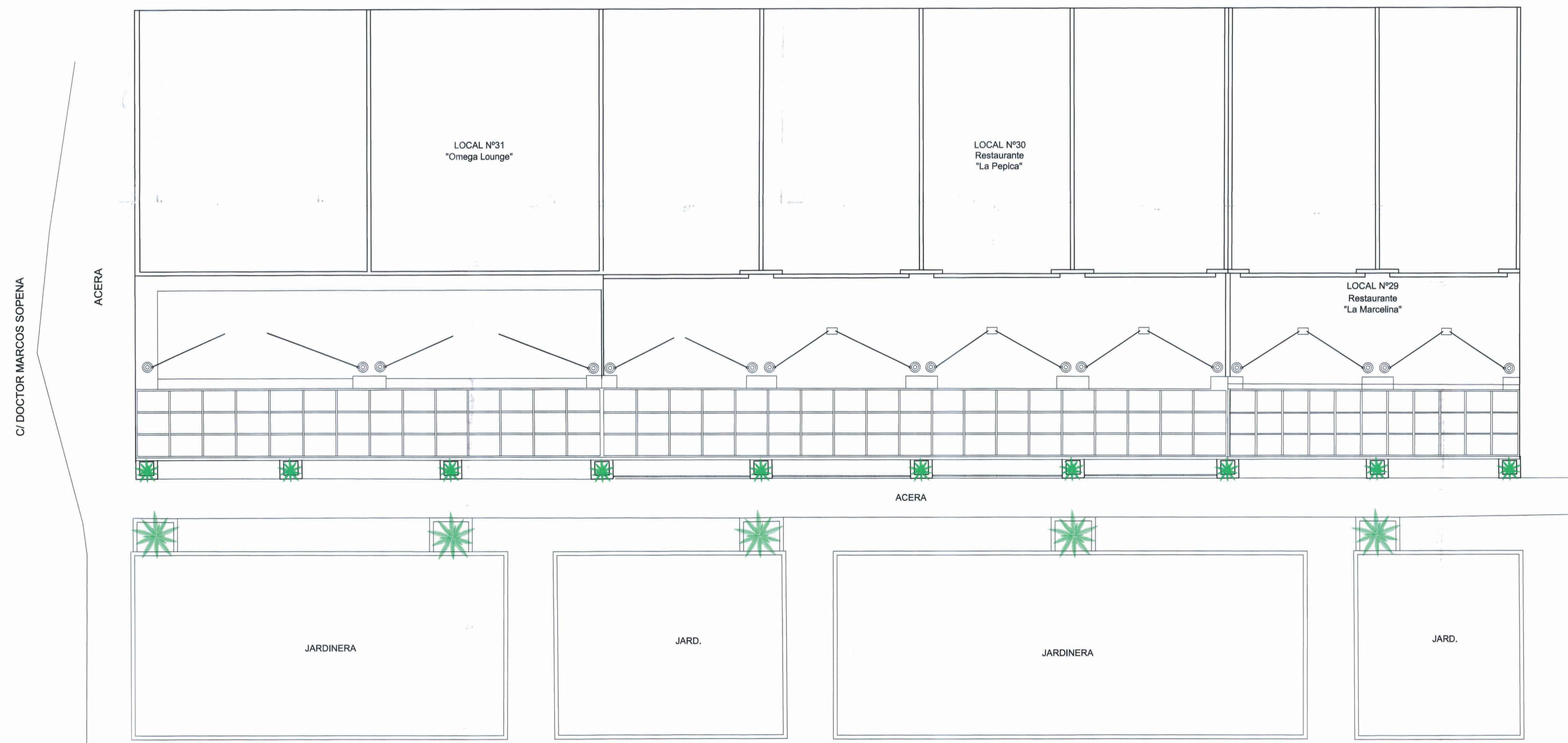


ALZADO



PLANTA



AJUNTAMENT DE VALÈNCIA
 DILIGÈNCIA
 Es fa constar que l'present document
 fou aprovat definitivament per
 acord de l'Ajuntament Plé de
 data 27 ENE 2012
 València, 17 FEB 2012
 EL SECRETARI

ESQUEMA DE PLANTA



PASEO MARITIMO

asurinsa OFICINA TECNICA S.L. INGENIERIA • URBANISMO • ARQUITECTURA			
TITULO: PROPUESTA DE MODIFICACIÓN PUNTUAL DEL PLAN ESPECIAL DE ORDENACIÓN DEL PASEO MARÍTIMO DE LA MALVAROSA, RESPECTO A LA MANZANA M1		LEVANTAMIENTO REALIZADO POR:	
SITUACIÓN		INGECAR, S.L.	
Paseo Marítimo de la Malvarosa (VALENCIA) Unidad de Actuación A (UA-A)		ESCALAS	No. PLANO
PLANO ANEJO: SITUACIÓN ACTUAL. REPORTAJE FOTOGRÁFICO. LEVANTAMIENTO TOPOGRÁFICO, (JULIO 2007). PLANTAS Y ALZADOS GENERALES		1:100	32.1
PROMOTOR		FECHA	Ref: No. PR.000-Rev.1
ASOCIACIÓN PROFESIONAL DE EMPRESARIOS DE HOSTELERÍA Y BALNEARIOS DE LA PLAYA DE LAS ARENAS DE VALÈNCIA		OCTUBRE 2011	