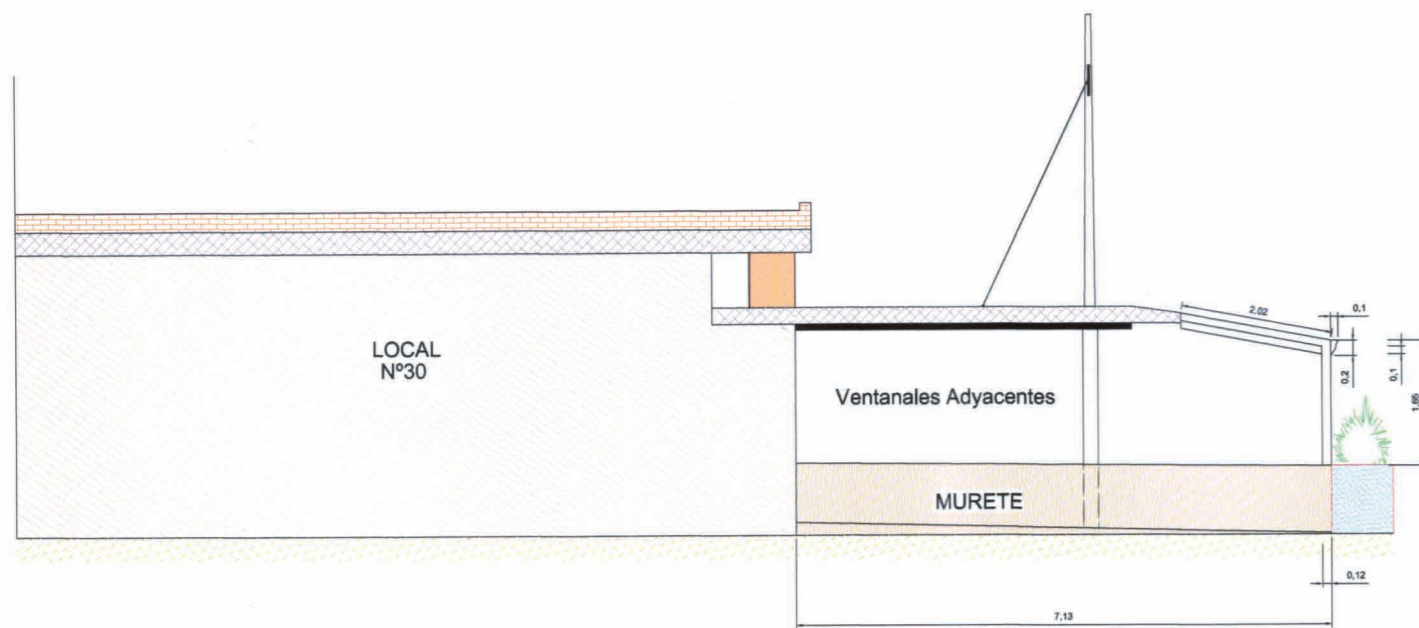
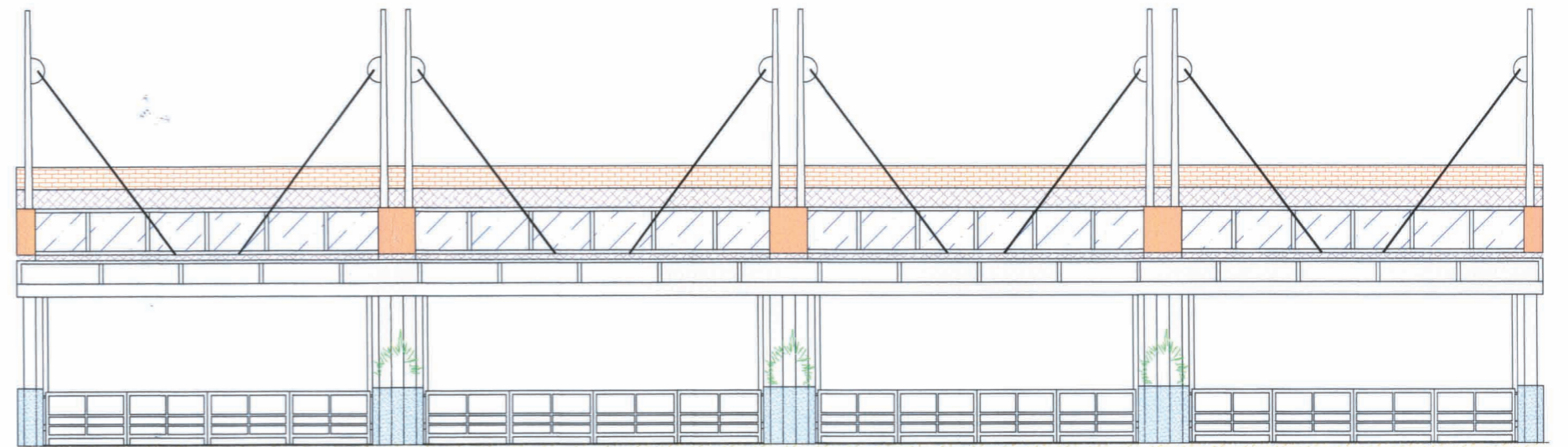


PERFIL Escala 1/100



ALZADO Escala 1/100

Estructura de aluminio con 19 ventanas opacas deslizantes en la parte superior



PLANTA Escala 1/200



<b>asurinsa OFICINA TECNICA S.L.</b> INGENIERIA • URBANISMO • ARQUITECTURA	
TÍTULO: PROPUESTA DE MODIFICACIÓN PUNTUAL DEL PLAN ESPECIAL DE ORDENACIÓN DEL PASEO MARÍTIMO DE LA MALVAROSA, RESPECTO A LA MANZANA M1	LEVANTAMIENTO REALIZADO POR: <b>INGECAR, S.L.</b>
SITUACIÓN: Paseo Marítimo de la Malvarosa (VALENCIA) Unidad de Actuación A (UA-A)	
PLANO: ANEJO: SITUACIÓN ACTUAL. REPORTAJE FOTOGRÁFICO LEVANTAMIENTO TOPOGRÁFICO, (JULIO 2007). <b>LOCAL Nº 30 Restaurante "La Pepica"</b>	ESCALAS: Indicadas No. PLANO: <b>30</b>
PROMOTOR: ASOCIACIÓN PROFESIONAL DE EMPRESARIOS DE HOSTELERÍA Y BALNEARIOS DE LA PLAYA DE LAS ARENAS DE VALENCIA	FECHA: OCTUBRE-2011 Ref. No:PR.030-Rev.1