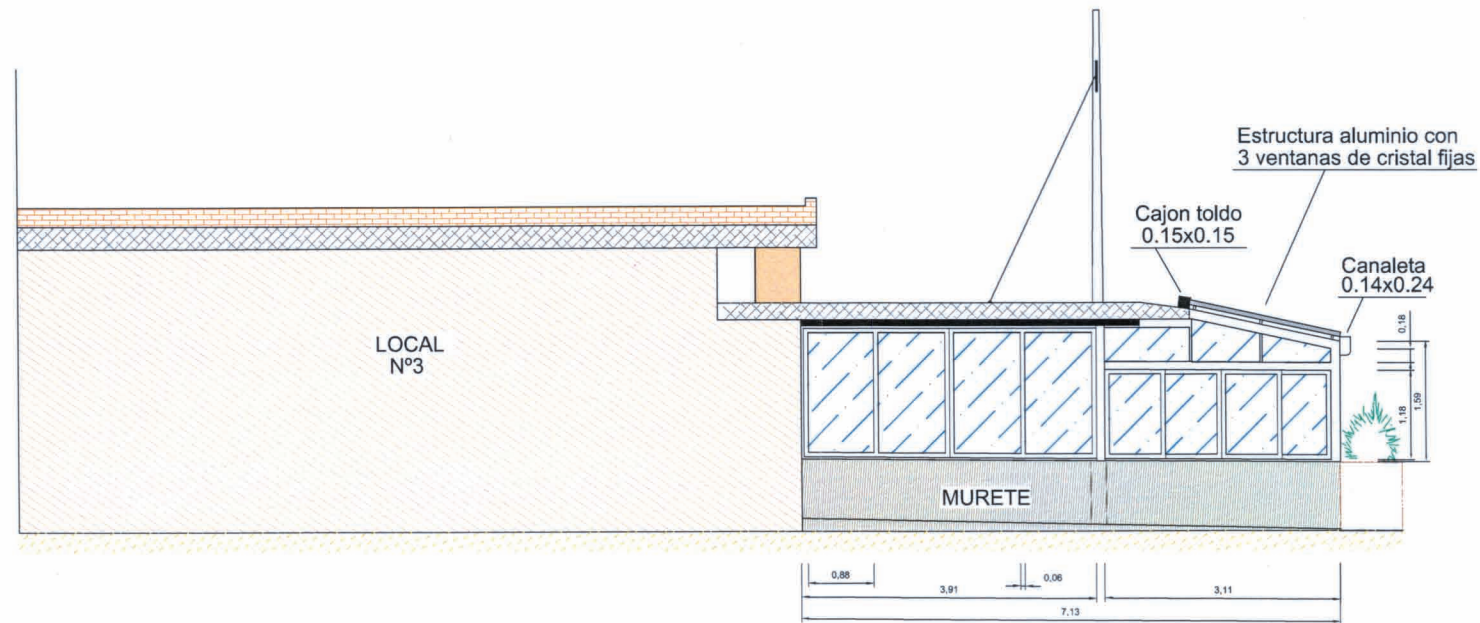
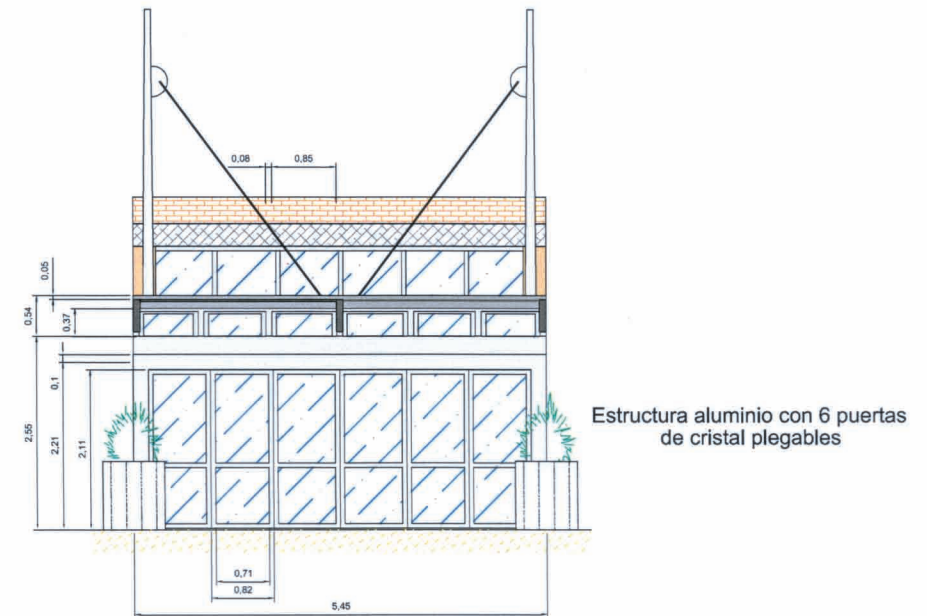


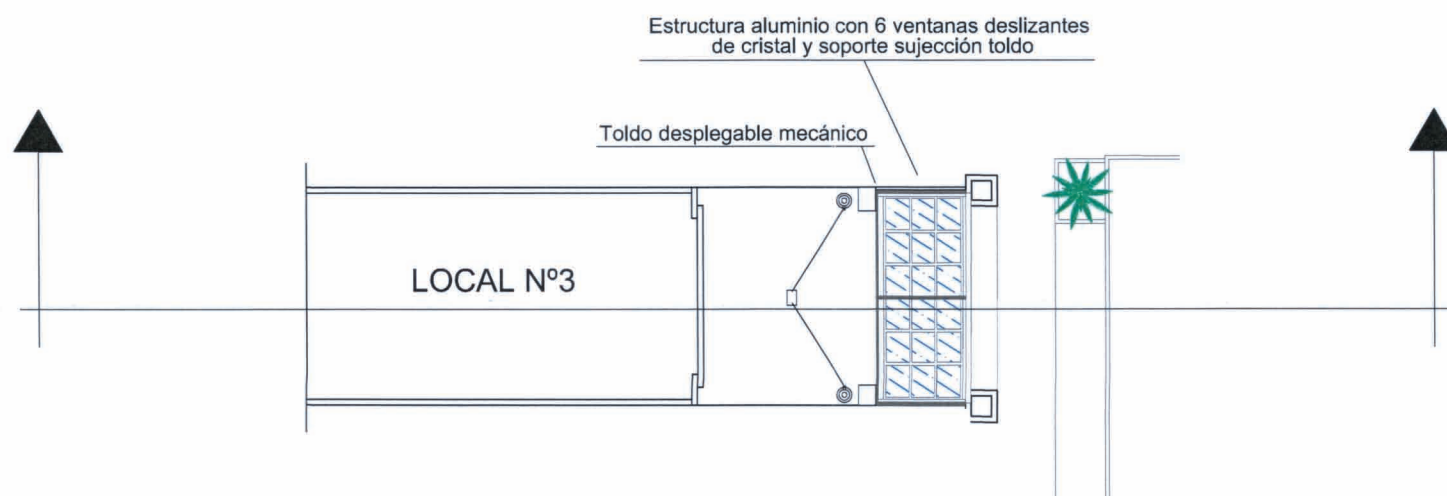
PERFIL Escala 1/100



ALZADO Escala 1/100



PLANTA Escala 1/200



**asurinsa** OFICINA TECNICA S.L. INGENIERIA • URBANISMO • ARQUITECTURA

<b>TÍTULO:</b> PROPUESTA DE MODIFICACIÓN PUNTUAL DEL PLAN ESPECIAL DE ORDENACIÓN DEL PASEO MARÍTIMO DE LA MALVAROSA, RESPECTO A LA MANZANA M1		<b>LEVANTAMIENTO REALIZADO POR:</b>  <b>INGECAR, S.L.</b>	
<b>SITUACIÓN</b> Paseo Marítimo de la Malvarosa (VALENCIA) Unidad de Actuación A (UA-A)			
<b>PLANO</b> ANEJO: SITUACIÓN ACTUAL. REPORTAJE FOTOGRÁFICO LEVANTAMIENTO TOPOGRÁFICO, (JULIO 2007). <b>LOCAL N° 3 Restaurante " La Paz "</b>		<b>ESCALAS</b>  Indicadas	<b>No. PLANO</b>  <b>3</b>
<b>PROMOTOR</b> ASOCIACIÓN PROFESIONAL DE EMPRESARIOS DE HOSTELERÍA Y BALNEARIOS DE LA PLAYA DE LAS ARENAS DE VALENCIA		<b>FECHA</b> OCTUBRE-2011	Ref. No: PR.030-Rev.1