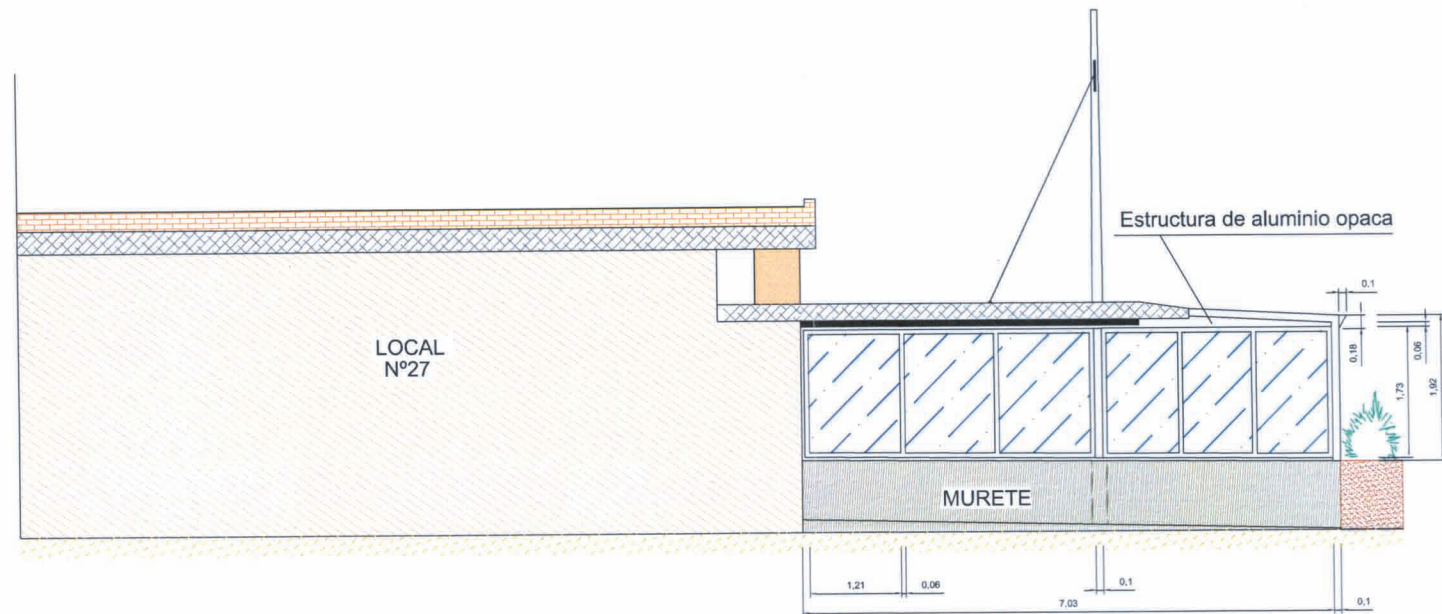
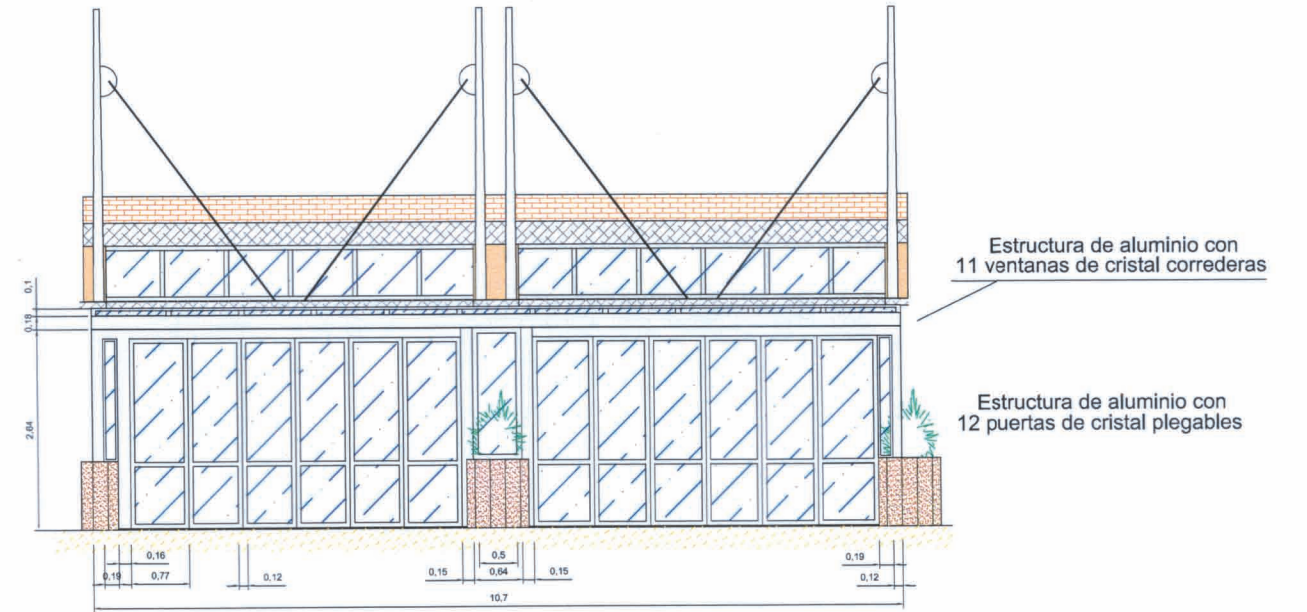


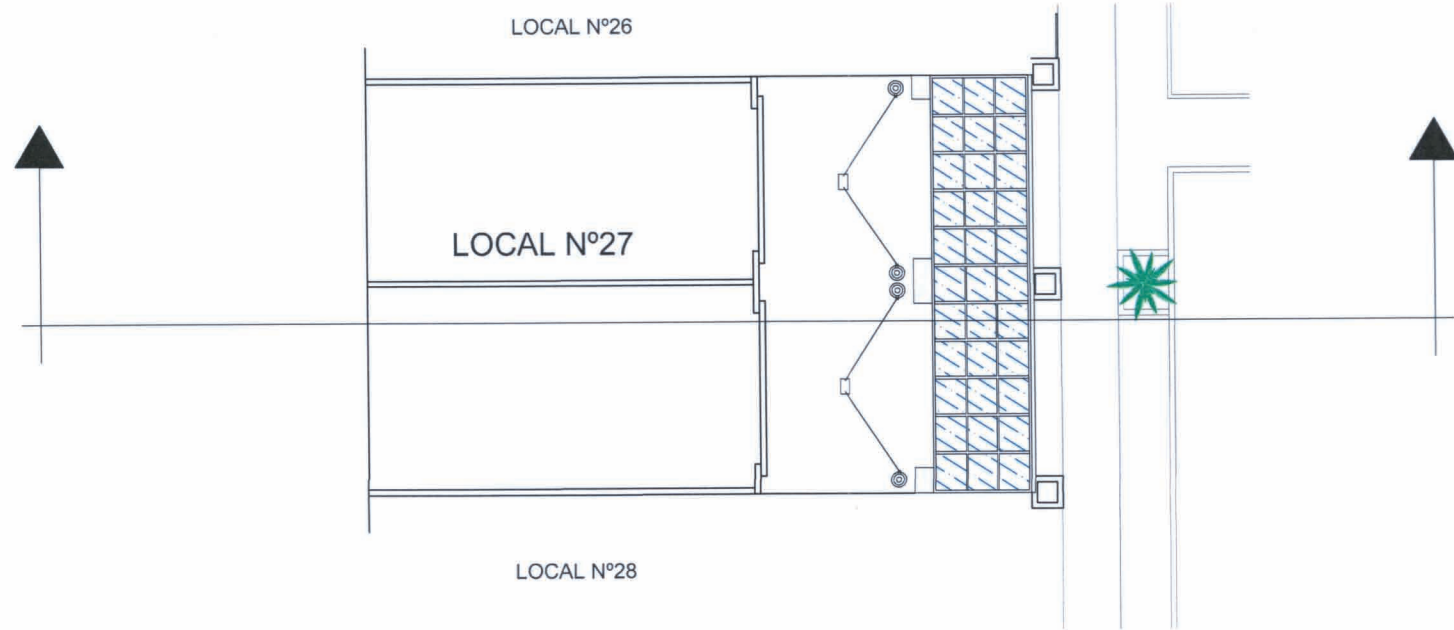
PERFIL Escala 1/100



ALZADO Escala 1/100



PLANTA Escala 1/200



<b>asurinsa</b> OFICINA TECNICA S.L. INGENIERIA • URBANISMO • ARQUITECTURA			
<b>TÍTULO:</b> PROPUESTA DE MODIFICACIÓN PUNTUAL DEL PLAN ESPECIAL DE ORDENACIÓN DEL PASEO MARÍTIMO DE LA MALVAROSA, RESPECTO A LA MANZANA M1		<b>LEVANTAMIENTO REALIZADO POR:</b>  <b>INGECAR, S.L.</b>	
<b>SITUACIÓN:</b> Paseo Marítimo de la Malvarosa (VALENCIA) Unidad de Actuación A (UA-A)		<b>ESCALAS:</b> Indicadas	
<b>PLANO:</b> ANEJO: SITUACIÓN ACTUAL. REPORTAJE FOTOGRÁFICO LEVANTAMIENTO TOPOGRÁFICO, (JULIO 2007). <b>LOCAL N° 27 Restaurante "El Coso"</b>		<b>No. PLANO:</b> 27	
<b>PROMOTOR:</b> ASOCIACIÓN PROFESIONAL DE EMPRESARIOS DE HOSTELERÍA Y BALNEARIOS DE LA PLAYA DE LAS ARENAS DE VALENCIA		<b>FECHA:</b> OCTUBRE-2011 <small>Ref. No: PR.030-Rev.1</small>	