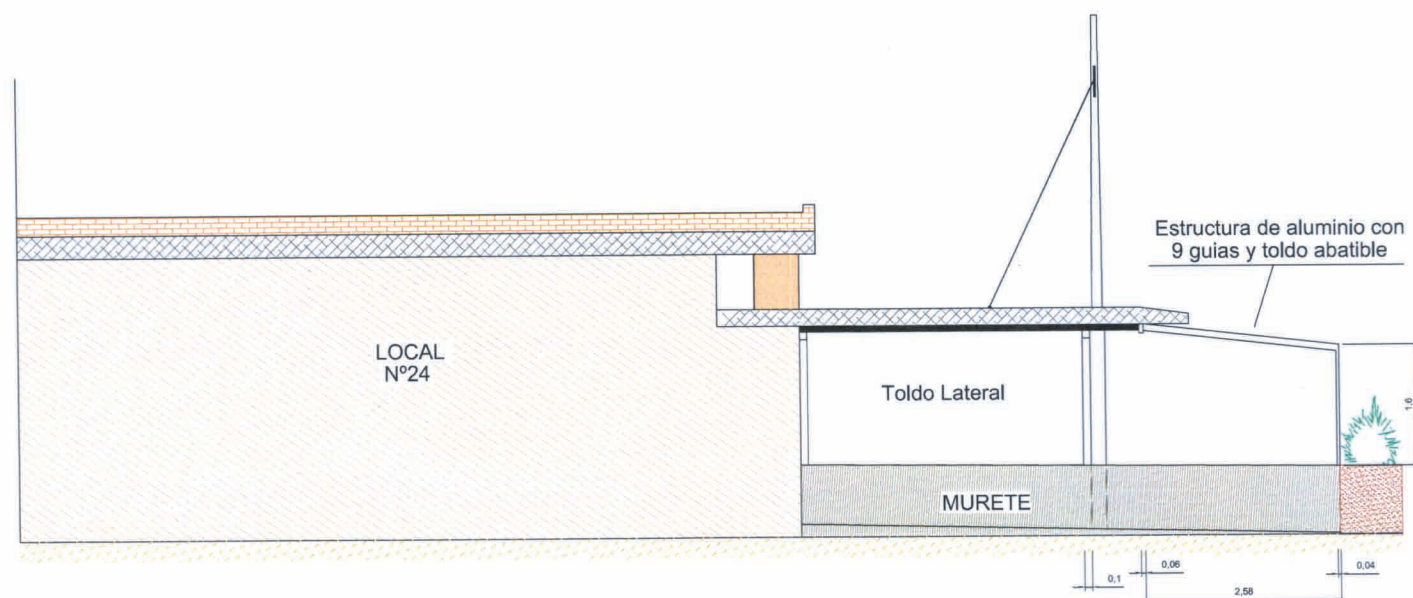
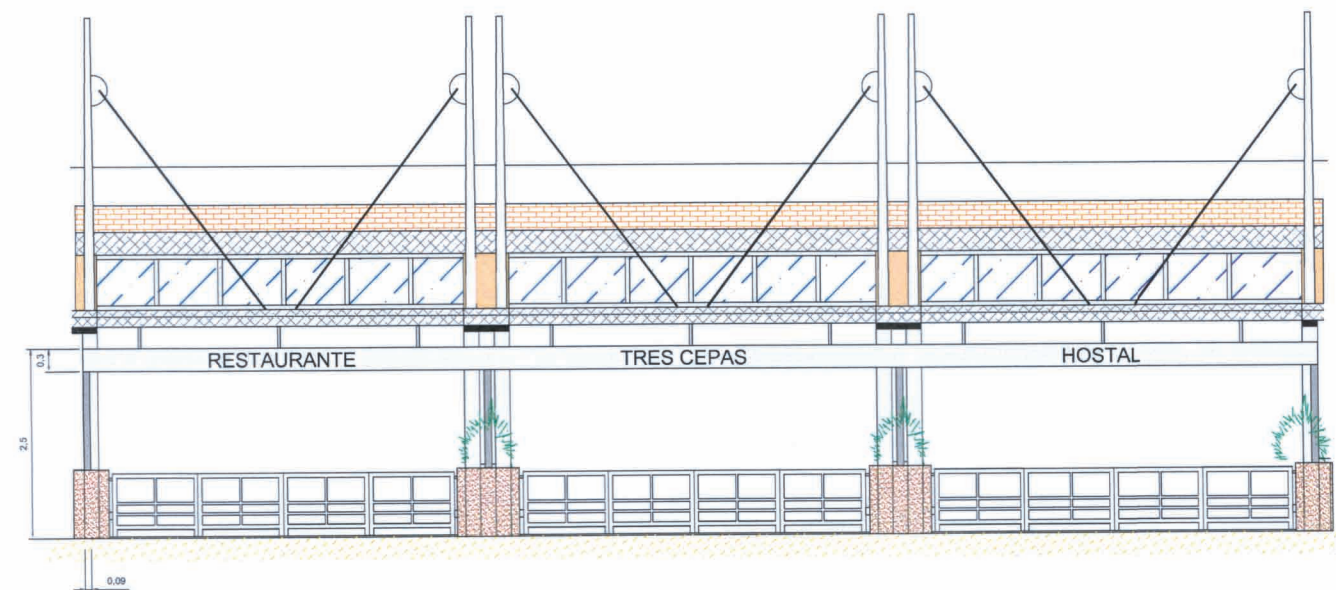


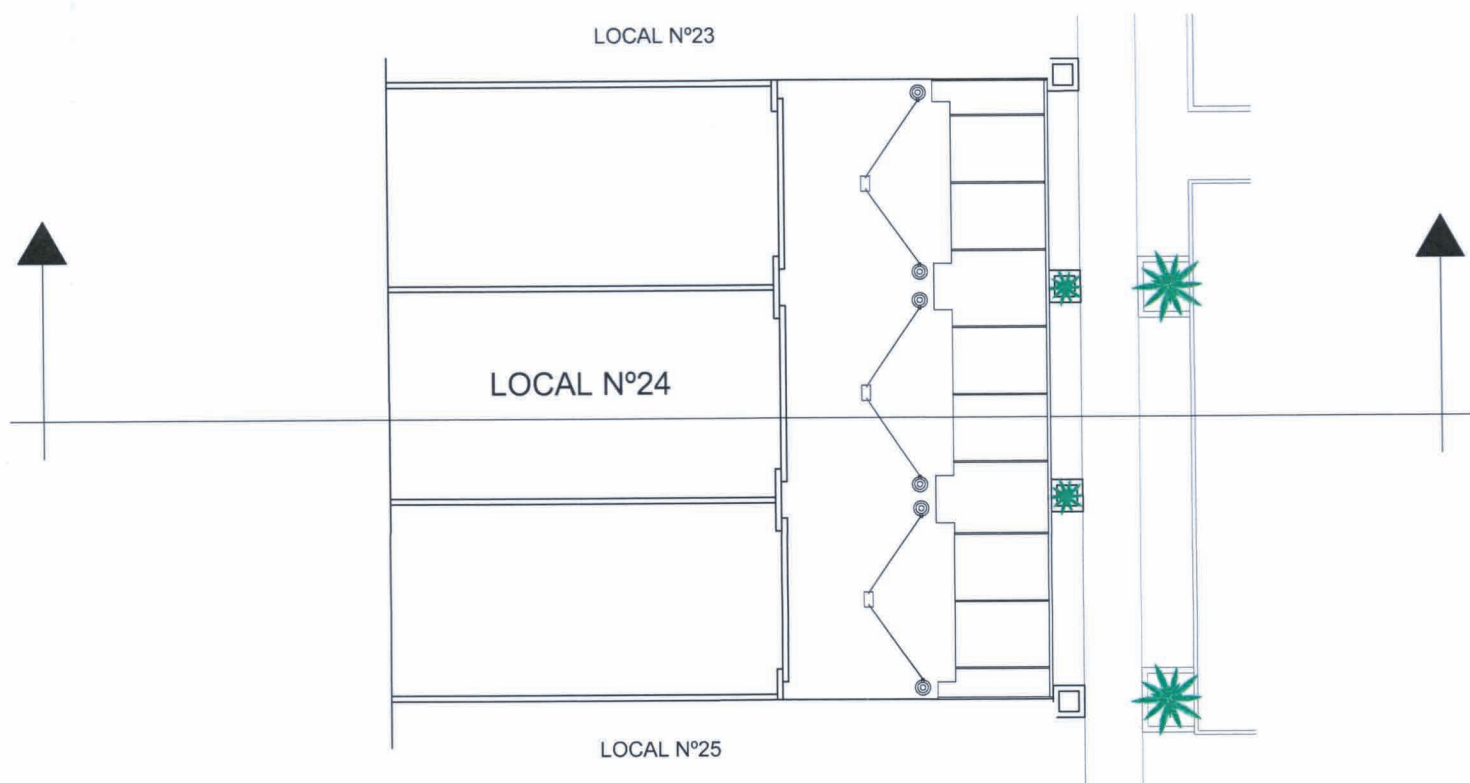
PERFIL Escala 1/100



ALZADO Escala 1/100



PLANTA Escala 1/200



<b>asurinsa OFICINA TECNICA S.L.</b> INGENIERIA • URBANISMO • ARQUITECTURA	
TÍTULO: PROPUESTA DE MODIFICACIÓN PUNTUAL DEL PLAN ESPECIAL DE ORDENACIÓN DEL PASEO MARÍTIMO DE LA MALVAROSA, RESPECTO A LA MANZANA M1	LEVANTAMIENTO REALIZADO POR: <b>INGECAR, S.L.</b>
SITUACIÓN Paseo Marítimo de la Malvarosa (VALENCIA) Unidad de Actuación A (UA-A)	ESCALAS Indicadas
PLANO ANEJO: SITUACIÓN ACTUAL. REPORTAJE FOTOGRÁFICO LEVANTAMIENTO TOPOGRÁFICO, (JULIO 2007). <b>LOCAL N° 24 Restaurante "Tres Cepas"</b>	No. PLANO <b>24</b>
PROMOTOR ASOCIACIÓN PROFESIONAL DE EMPRESARIOS DE HOSTELERÍA Y BALNEARIOS DE LA PLAYA DE LAS ARENAS DE VALENCIA	FECHA OCTUBRE-2011 Ref. No: PR.030-Rev.1