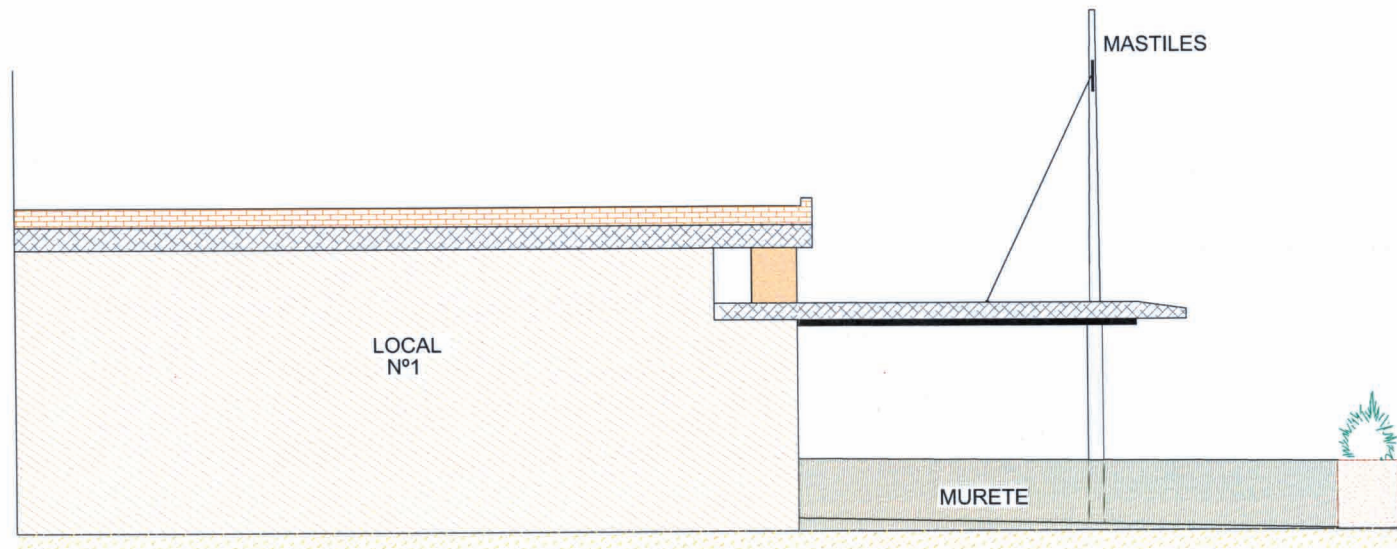
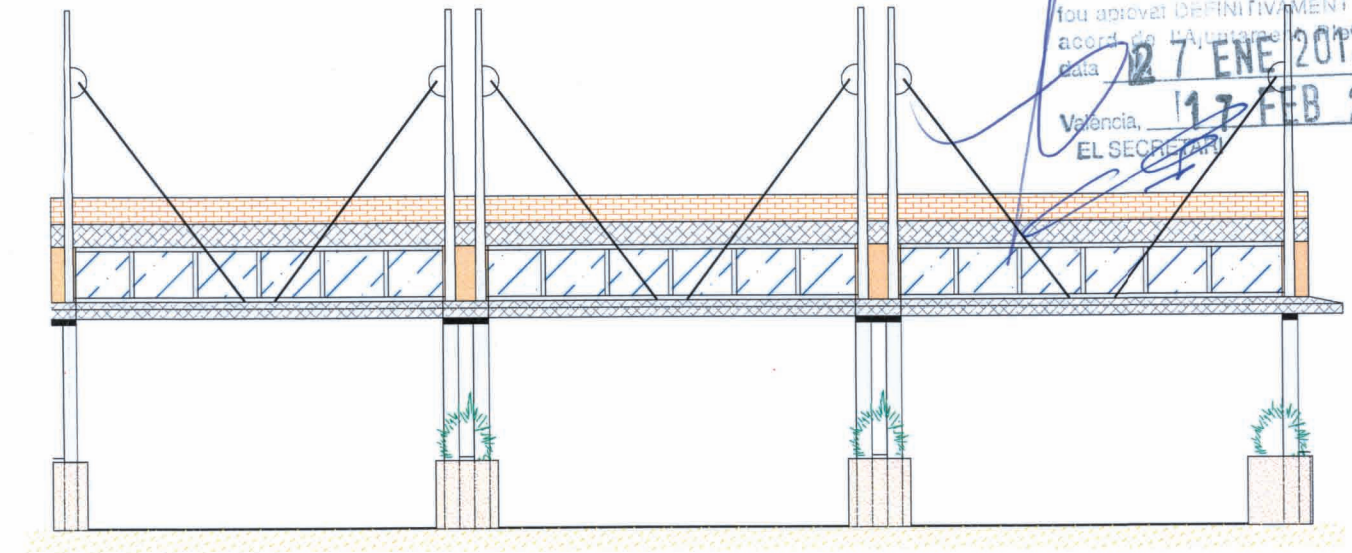


PERFIL Escala 1/100



ALZADO Escala 1/100

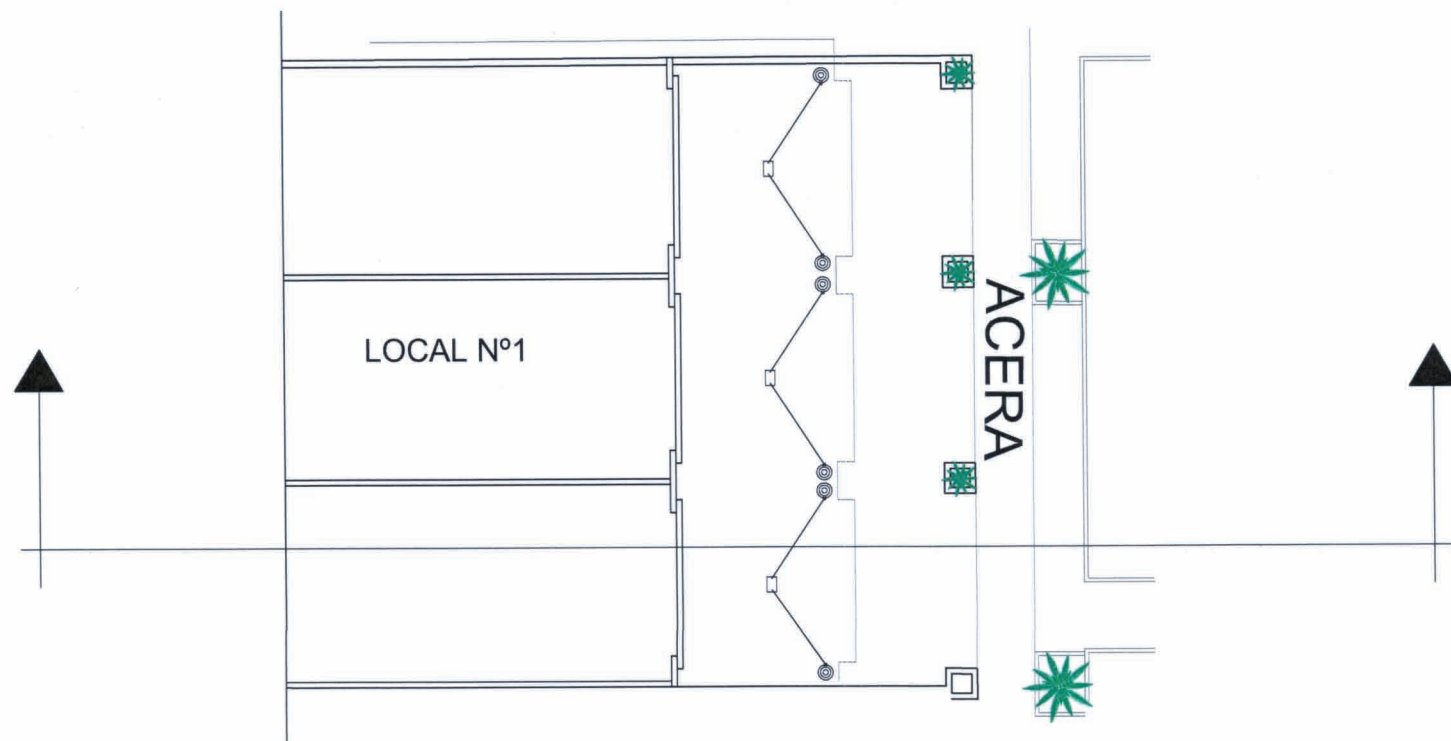


AJUNTAMENT DE VALENCIA

DILIGENCIA

Es fa constar que el present document fou aprovat DEFINITIVAMENT per acord de l'Ajuntament de València data 07 ENE 2012  
València, 17 FEB 2012  
EL SECRETARI

PLANTA Escala 1/200



**asurinsa** OFICINA TECNICA S.L. INGENIERIA • URBANISMO • ARQUITECTURA

TÍTULO: PROPUESTA DE MODIFICACIÓN PUNTUAL DEL PLAN ESPECIAL DE ORDENACIÓN DEL PASEO MARÍTIMO DE LA MALVAROSA, RESPECTO A LA MANZANA M1		LEVANTAMIENTO REALIZADO POR:	
SITUACIÓN Paseo Marítimo de la Malvarosa (VALENCIA) Unidad de Actuación A (UA-A)		<b>INGECAR, S.L.</b>	
PLANO	ANEJO: SITUACIÓN ACTUAL. REPORTAJE FOTOGRÁFICO LEVANTAMIENTO TOPOGRÁFICO, (JULIO 2007). <b>LOCAL N° 1 Cafetería " El Cardó "</b>	ESCALAS	No. PLANO
PROMOTOR	ASOCIACIÓN PROFESIONAL DE EMPRESARIOS DE HOSTELERÍA Y BALNEARIOS DE LA PLAYA DE LAS ARENAS DE VALENCIA	Indicadas	<b>1</b>
		FECHA	Ref. No: PR.030-Rev.1
		OCTUBRE-2011	