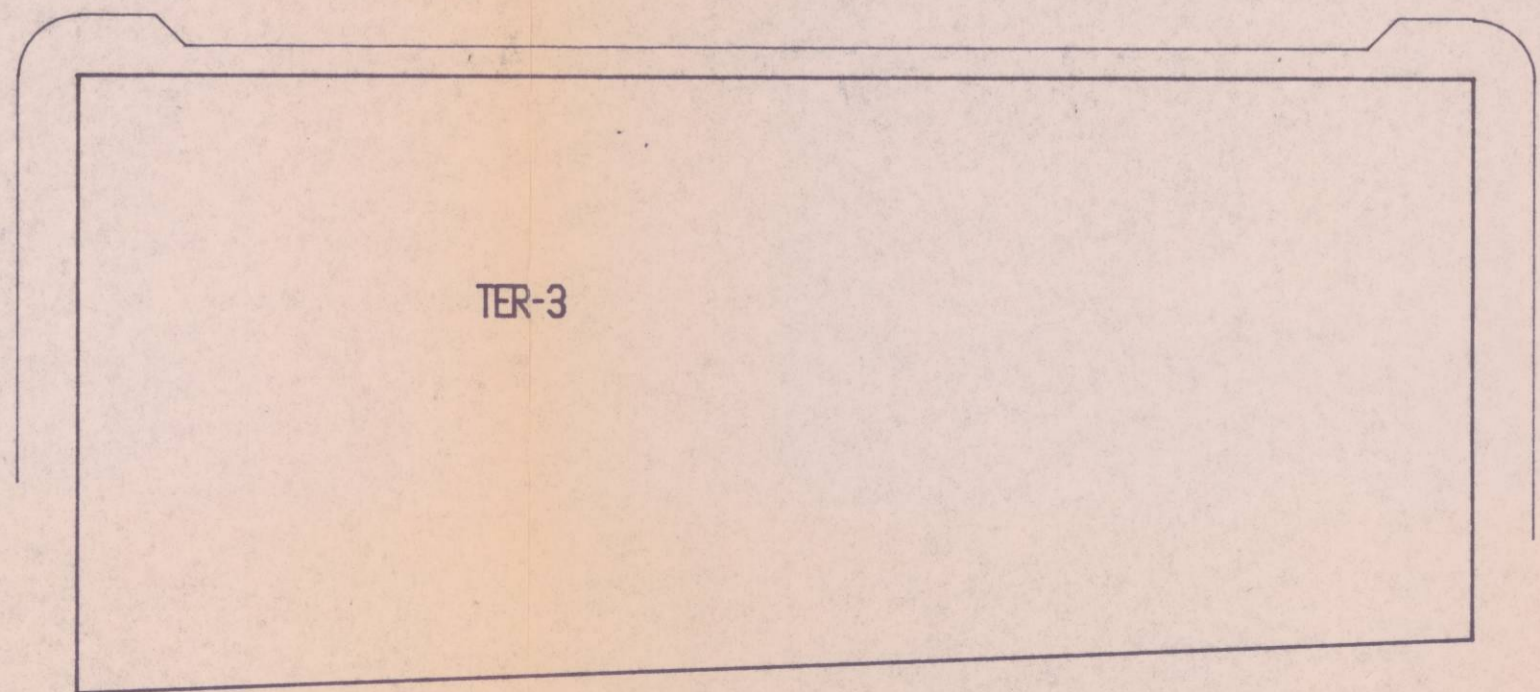
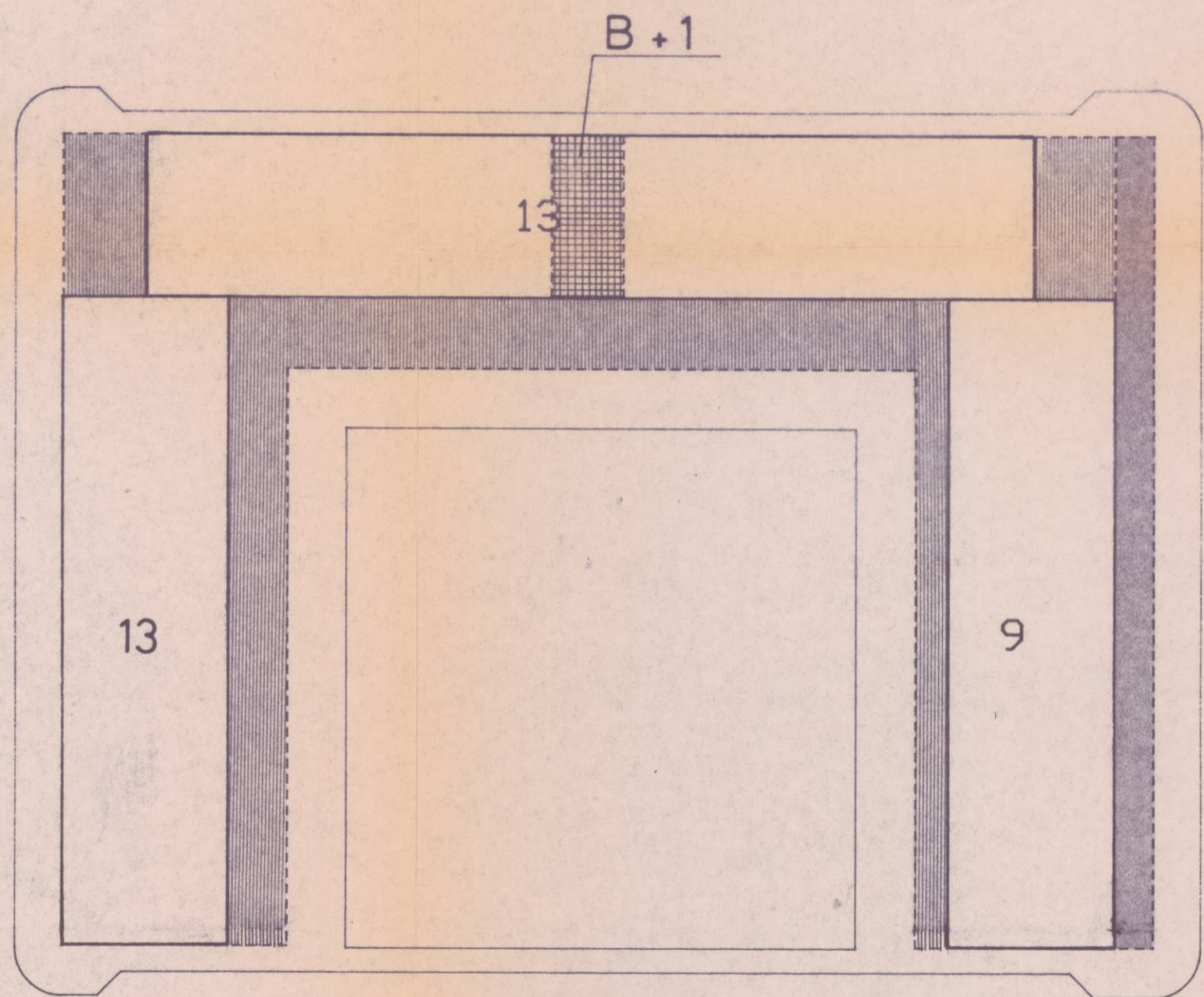
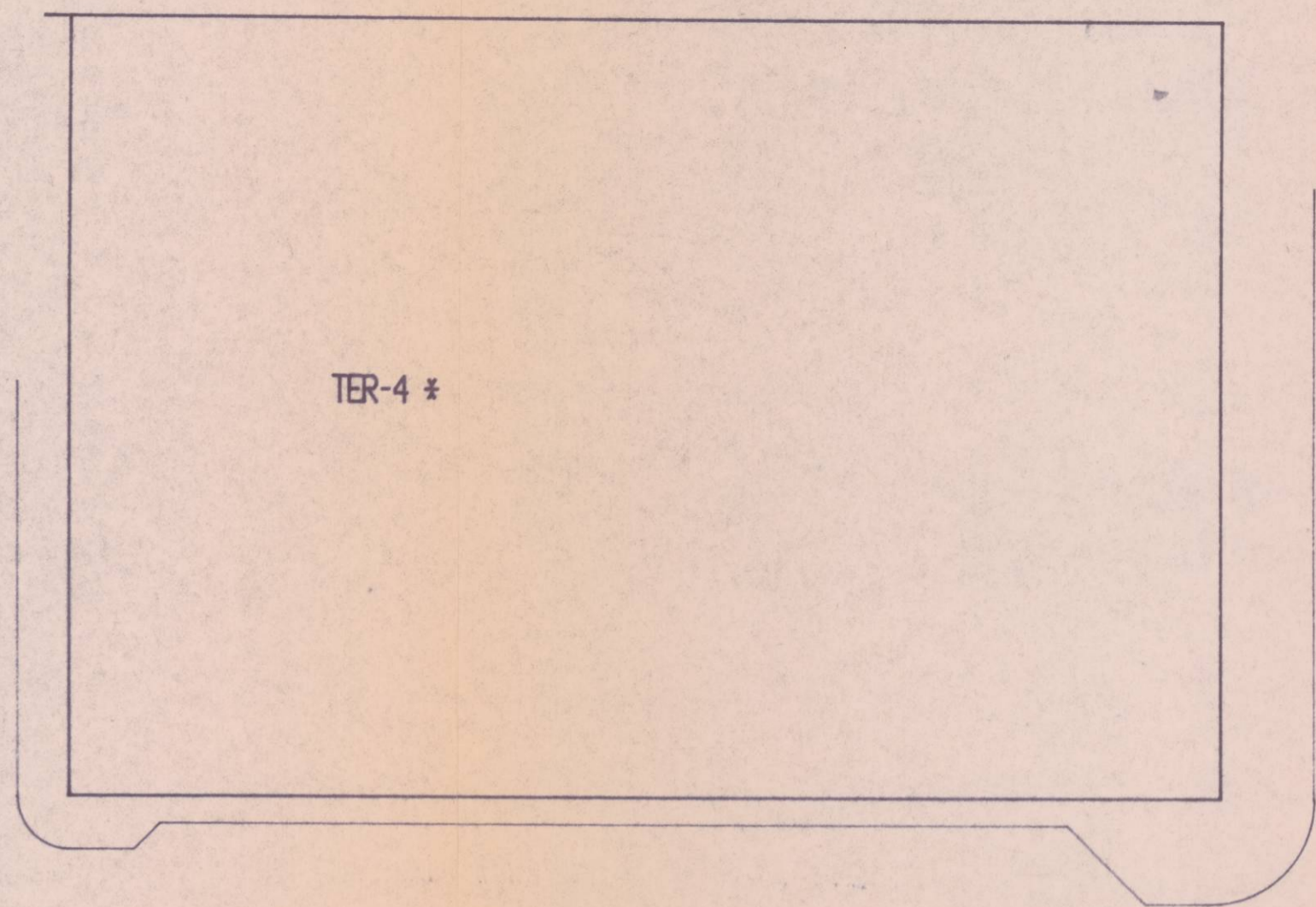
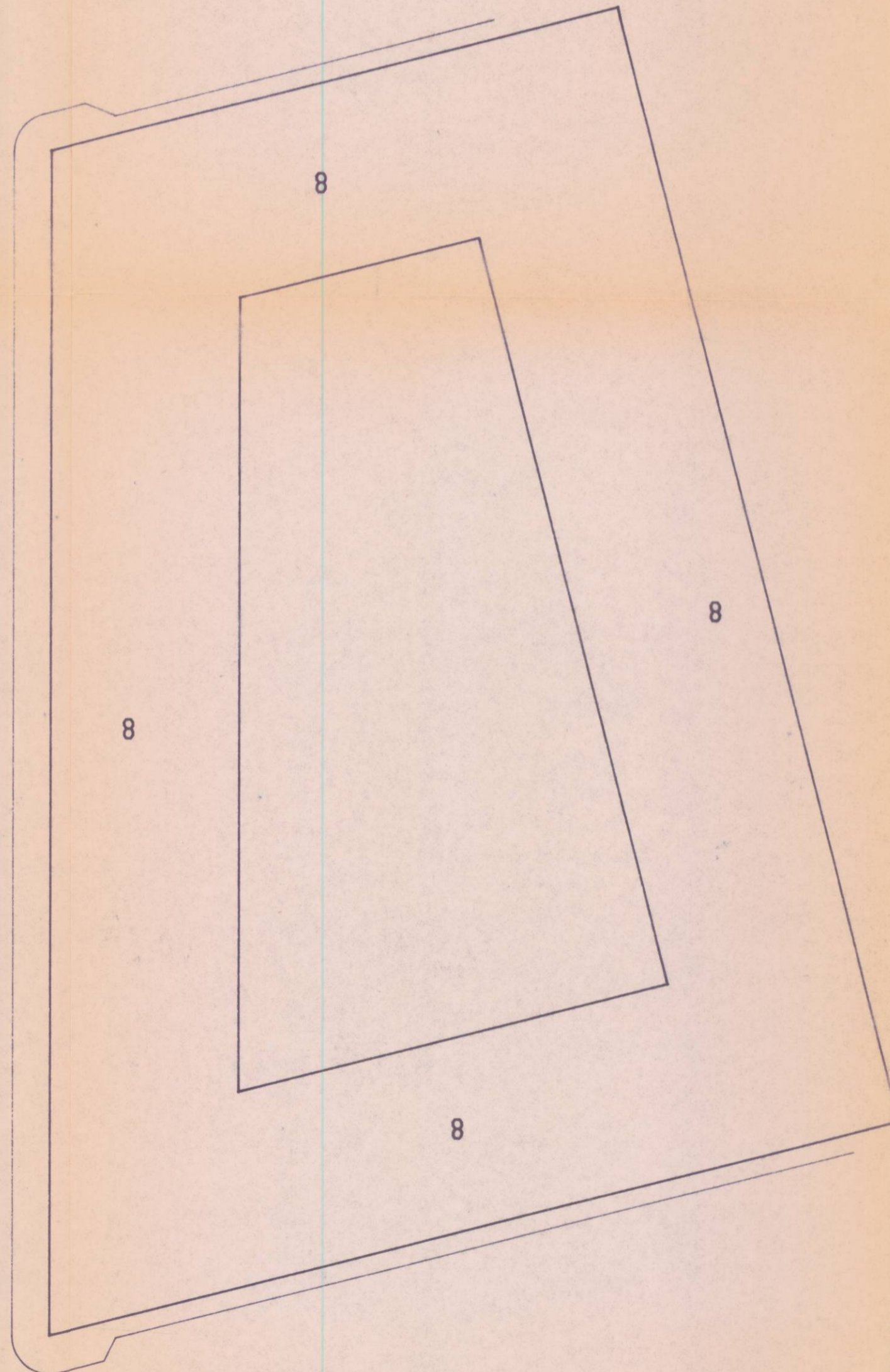
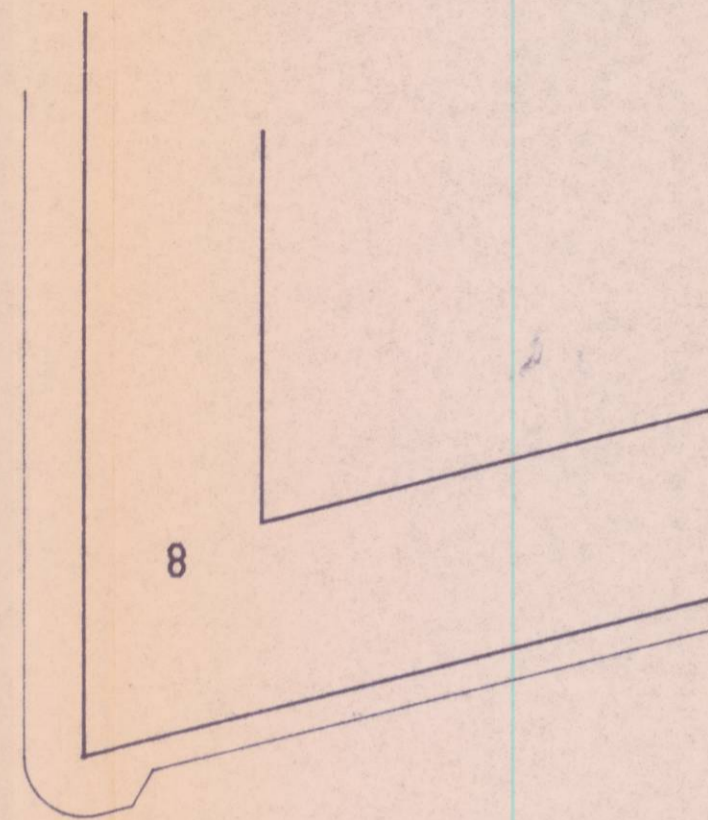


SP



Avda. de Emilio Baro



DILIGENCIA.—El presente plano fue aprobado inicialmente  
 por el Excmo. Ayuntamiento Pleno, en sesión de 11 de Abril de 1991  
 Valencia, 24 ABR. 1991  
 El Secretario General,  
 P. D.

DILIGENCIA.—El presente plano fue aprobado definitivamente  
 por el Excmo. Ayuntamiento Pleno, en sesión de 20 de Septiembre de 1991  
 Valencia, 11 OCT. 1991  
 El Secretario General,  
 P. D.



- suelo a ceder al ayuntamiento
- suelo de propiedad privada con cesión de derecho de uso público en superficie sin otra limitación
- suelo de propiedad privada con servidumbre de paso con honorario restringido

ESTUDIO DE DETALLE

Arquitecto  R. Selva Ros	PROMOTORES <b>INMOBILIARIA ZABALBURU S.A.</b> <b>VALLEHERMOSO S.A.</b>		
	SITUACION : Avda. Emilio Baro * Valencia *		
Plano <b>SUELO LIBERADO Y REGIMEN DE PROPIEDAD</b>	exped. 02090	escala 1/500	<b>5</b>