

PROYECTO DE URBANIZACIÓN REFUNDIDO DE LA UNIDAD
DE EJECUCIÓN A.4/1 PARQUE CENTRAL DE VALENCIA

ANEJO 14: PROGRAMA DE LOS TRABAJOS

OCTUBRE 2014

ÍNDICE

1.-	INTRODUCCIÓN.....	2
2.-	DIAGRAMA DEL PROGRAMA DE LOS TRABAJOS.....	2
3.-	VALORACIÓN DEL PLAN DE OBRA	4

1.- INTRODUCCIÓN

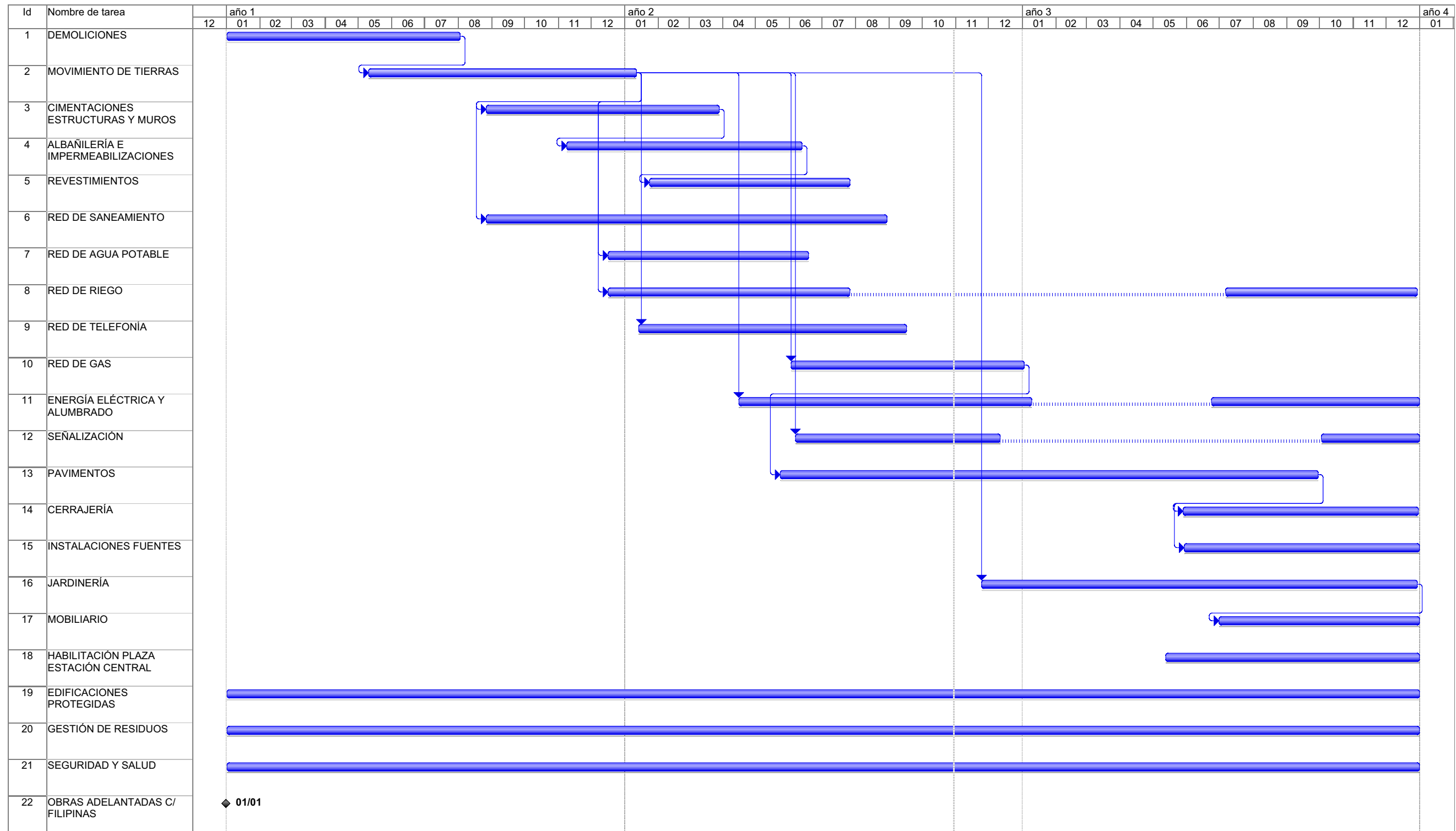
En el presente Anejo se expone mediante una tabla la planificación de la obra objeto del Proyecto.

Mediante la complementación de un gráfico se representa por orden cronológico el desarrollo de la obra, teniendo en cuenta la estimación de la duración de cada uno de los diferentes trabajos, instalaciones u elementos a ejecutar.

2.- DIAGRAMA DEL PROGRAMA DE LOS TRABAJOS

El resultado de las estimaciones de duración temporal de las distintas partes, elementos o instalaciones de las que se compone la obra se muestra a continuación sobre un gráfico de barras horizontales.

En global, la obra, desde su comienzo con el replanteo y revisión del estado de las parcelas, hasta su finalización completa y recepción por parte del Promotor, se estima que se pueda ejecutar en **36 meses**.



3.- VALORACIÓN DEL PLAN DE OBRA

	AÑO 1												AÑO 2						
	Enero	Febrero	Marzo	Abril	Mayo	Junio	Julio	Agosto	Septiembre	Octubre	Noviembre	Diciembre	Enero	Febrero	Marzo	Abril	Mayo	Junio	Julio
Demoliciones	314.552,03	300.254,21	314.552,03	300.254,21	328.849,85	300.254,21	314.552,03	28.595,64											
Movimiento de tierras					188.247,44	263.546,42	276.096,25	288.646,08	250.996,59	288.646,08	276.096,25	263.546,42	112.948,47						
Cimentaciones, estructuras y muros							111.188,58	444.754,31	511.467,45	489.229,74	466.992,02	511.467,45	444.754,31	444.754,31					
Albañilería e impermeabilizaciones										263.580,24	345.949,06	378.896,59	329.475,30	345.949,06	362.422,83	378.896,59	131.790,12		
Revestimientos												55.054,13	183.513,77	192.689,45	201.865,14	211.040,83	183.513,77	183.513,77	
Red de saneamiento							50.612,32	202.449,29	232.816,68	222.694,22	212.571,75	232.816,68	202.449,29	212.571,75	222.694,22	232.816,68	202.449,29	232.816,68	
Red de agua potable												103.682,28	216.790,23	188.513,24	197.938,90	207.364,56	216.790,23	113.107,94	
Red de riego												53.635,79	112.147,56	97.519,62	102.395,60	107.271,58	112.147,56	97.519,62	112.147,56
Red de telefonía													45.180,72	64.543,89	67.771,08	70.998,28	74.225,47	64.543,89	74.225,47
Red de gas																			63.620,83
Energía eléctrica y alumbrado																243.442,20	509.015,51	442.622,18	509.015,51
Señalización																		36.166,50	51.989,35
Pavimentos																271.520,88	905.069,60	1.040.830,04	
Cerrajería																			
Instalaciones fuentes																			
Jardinería																			
Mobiliario																			
Habilitación plaza estación central																			
Edificaciones protegidas	162.951,48	155.544,59	162.951,48	155.544,59	170.358,36	155.544,59	162.951,48	170.358,36	148.137,71	170.358,36	162.951,48	155.544,59	170.358,36	148.137,71	155.544,59	162.951,48	170.358,36	148.137,71	170.358,36
Gestión de residuos	39.917,73	38.103,29	39.917,73	38.103,29	41.732,17	38.103,29	39.917,73	41.732,17	36.288,84	41.732,17	39.917,73	38.103,29	41.732,17	36.288,84	38.103,29	39.917,73	41.732,17	36.288,84	41.732,17
Seguridad y salud	3.302,54	3.152,43	3.302,54	3.152,43	3.452,66	3.152,43	3.302,54	3.452,66	3.002,31	3.452,66	3.302,54	3.152,43	3.452,66	3.002,31	3.152,43	3.302,54	3.452,66	3.002,31	3.452,66
Obras adelantadas C/ Filipinas	419.208,69																		
Total P.E.M.	939.932,47	497.054,52	520.723,78	497.054,52	732.640,48	760.600,94	796.820,03	694.585,81	1.085.629,05	1.248.473,40	1.457.772,20	1.643.177,63	1.880.845,02	1.698.198,28	1.760.870,46	1.622.230,56	2.221.996,94	2.427.832,60	2.493.245,53
Total P.E.C.	1.118.519,64	591.494,88	619.661,30	591.494,88	871.842,17	905.115,12	948.215,84	826.557,11	1.291.898,57	1.485.683,35	1.734.748,92	1.955.381,38	2.238.205,57	2.020.855,95	2.095.435,85	1.930.454,37	2.644.176,36	2.889.120,79	2.966.962,18

	AÑO 2					AÑO 3												TOTAL	
	Agosto	Septiembre	Octubre	Noviembre	Diciembre	Enero	Febrero	Marzo	Abril	Mayo	Junio	Julio	Agosto	Septiembre	Octubre	Noviembre	Diciembre		
Demoliciones																			2.201.864,21
Movimiento de tierras																			2.208.770,00
Cimentaciones, estructuras y muros																			3.424.608,17
Albañilería e impermeabilizaciones																			2.536.959,79
Revestimientos																			1.211.190,86
Red de saneamiento	212.571,75																		2.672.330,60
Red de agua potable																			1.244.187,38
Red de riego	107.271,58	102.395,60	112.147,56	102.395,60	107.271,58	112.147,56	97.519,62	102.395,60	107.271,58	107.271,58	102.395,60	112.147,56	102.395,60	107.271,58	112.147,56	97.519,62	102.395,60	2.589.145,87	
Red de telefonía	70.998,28	35.499,14																	567.986,22
Red de gas	69.982,91	66.801,87	73.163,96	66.801,87	69.982,91	6.362,08													489.880,39
Energía eléctrica y alumbrado	486.884,40	464.753,29	509.015,51	464.753,29	486.884,40	509.015,51	442.622,18	464.753,29	486.884,40	486.884,40	464.753,29	509.015,51	464.753,29	486.884,40	509.015,51	442.622,18	509.015,51	9.892.605,76	
Señalización	49.728,94	47.468,53	51.989,35	47.468,53	49.728,94	51.989,35	45.208,13	47.468,53	49.728,94	49.728,94	47.468,53	51.989,35	47.468,53	49.728,94	51.989,35	45.208,13	51.989,35	924.506,21	
Pavimentos	995.576,56	950.323,08	1.040.830,04	950.323,08	995.576,56	1.040.830,04	905.069,60	950.323,08	995.576,56	995.576,56	950.323,08	1.040.830,04	950.323,08	950.323,08	950.323,08			15.929.224,96	
Cerrajería																			1.020.737,52
Instalaciones fuentes																			3.661.416,29
Jardinería				106.245,60	467.480,64	488.729,76	424.982,40	446.231,52	467.480,64	467.480,64	446.231,52	488.729,76	446.231,52	467.480,64	488.729,76	424.982,40	446.231,52	6.077.248,32	
Mobiliario																			1.256.126,34
Habilitación plaza estación central																			1.350.000,00
Edificaciones protegidas	162.951,48	155.544,59	170.358,36	155.544,59	162.951,48	170.358,36	148.137,71	155.544,59	162.951,48	162.951,48	155.544,59	170.358,36	155.544,59	162.951,48	170.358,36	155.544,59	229.613,44	5.866.253,17	
Gestión de residuos	39.917,73	38.103,29	41.732,17	38.103,29	39.917,73	41.732,17	36.288,84	38.103,29	39.917,73	39.917,73	38.103,29	41.732,17	38.103,29	39.917,73	41.732,17	38.103,29	56.247,71	1.437.038,26	
Seguridad y salud	3.302,54	3.152,43	3.452,66	3.152,43	3.302,54	3.452,66	3.002,31	3.452,66	3.302,54	3.302,54	3.152,43	3.452,66	3.152,43	3.302,54	3.452,66	3.152,43	4.653,58	118.891,55	
Obras adelantadas C/ Filipinas																			419.208,69
Total P.E.M.	2.199.186,17	1.864.041,82	2.002.689,61	1.934.788,28	2.383.096,78	2.424.617,49	2.102.830,79	2.207.972,33	2.313.113,87	2.457.531,99	3.007.527,40	3.512.829,07	3.207.365,68	3.314.843,90	2.471.999,03	2.166.606,28	2.549.455,85	67.100.180,56	
Total P.E.C.	2.617.031,54	2.218.209,77	2.383.200,64	2.302.398,05	2.835.885,17	2.885.294,81	2.502.368,64	2.627.487,07	2.752.605,51	2.924.463,07	3.578.957,61	4.180.266,59	3.816.765,16	3.944.664,24	2.941.678,85	2.578.261,47	3.033.852,46	79.849.214,80	