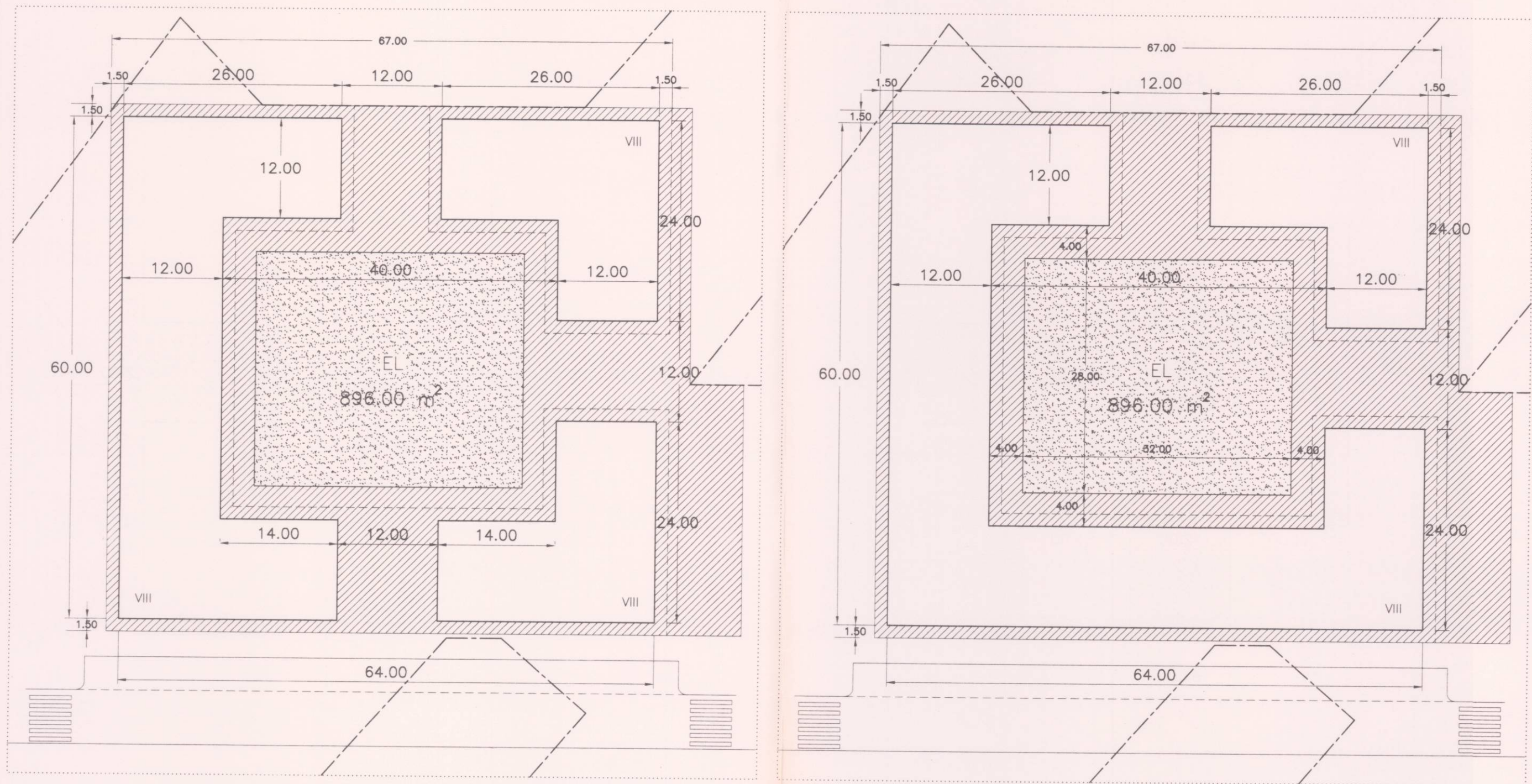


# ORDENACION PERI 4BIS

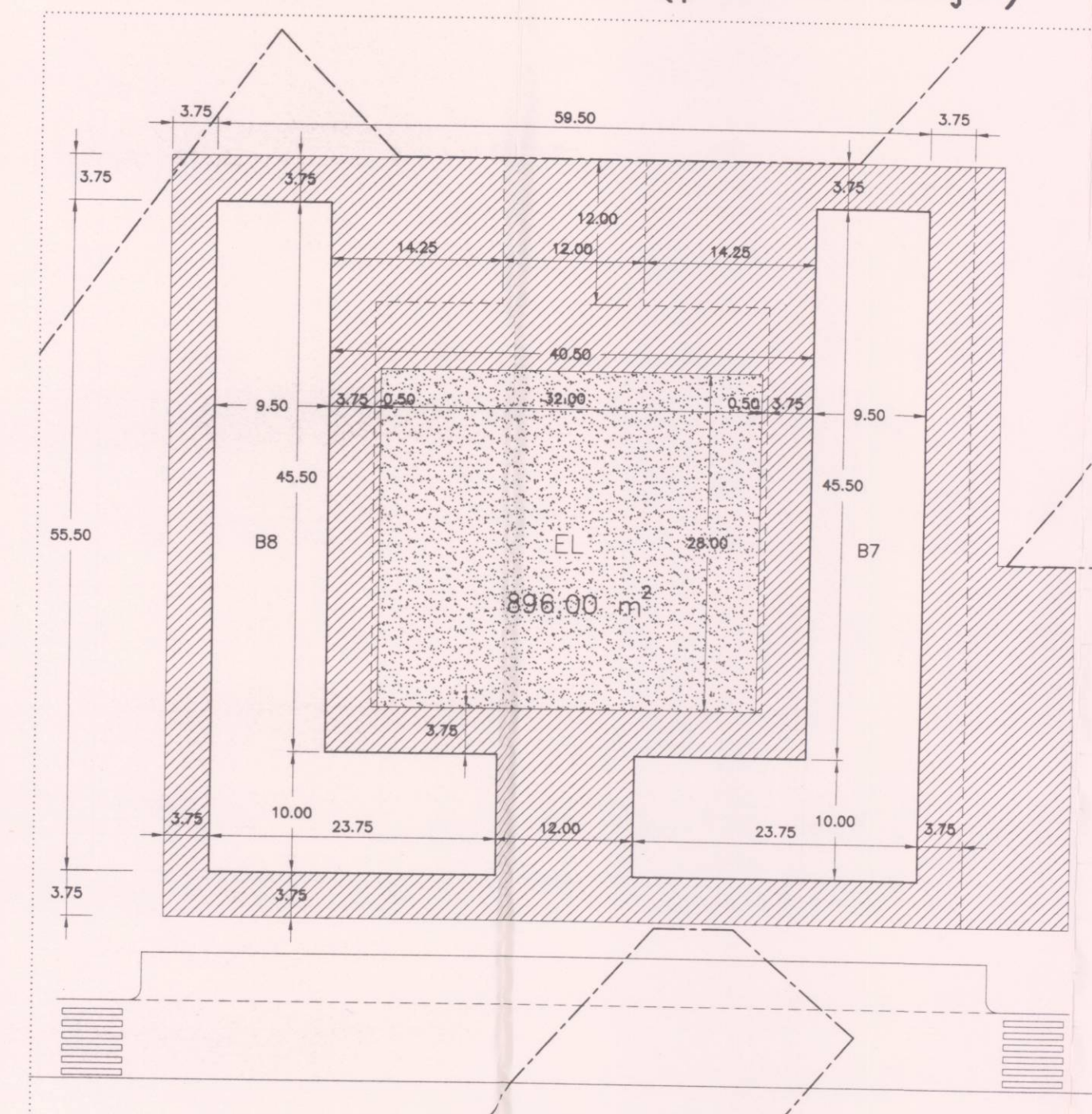
## BLOQUE 7 Y 8



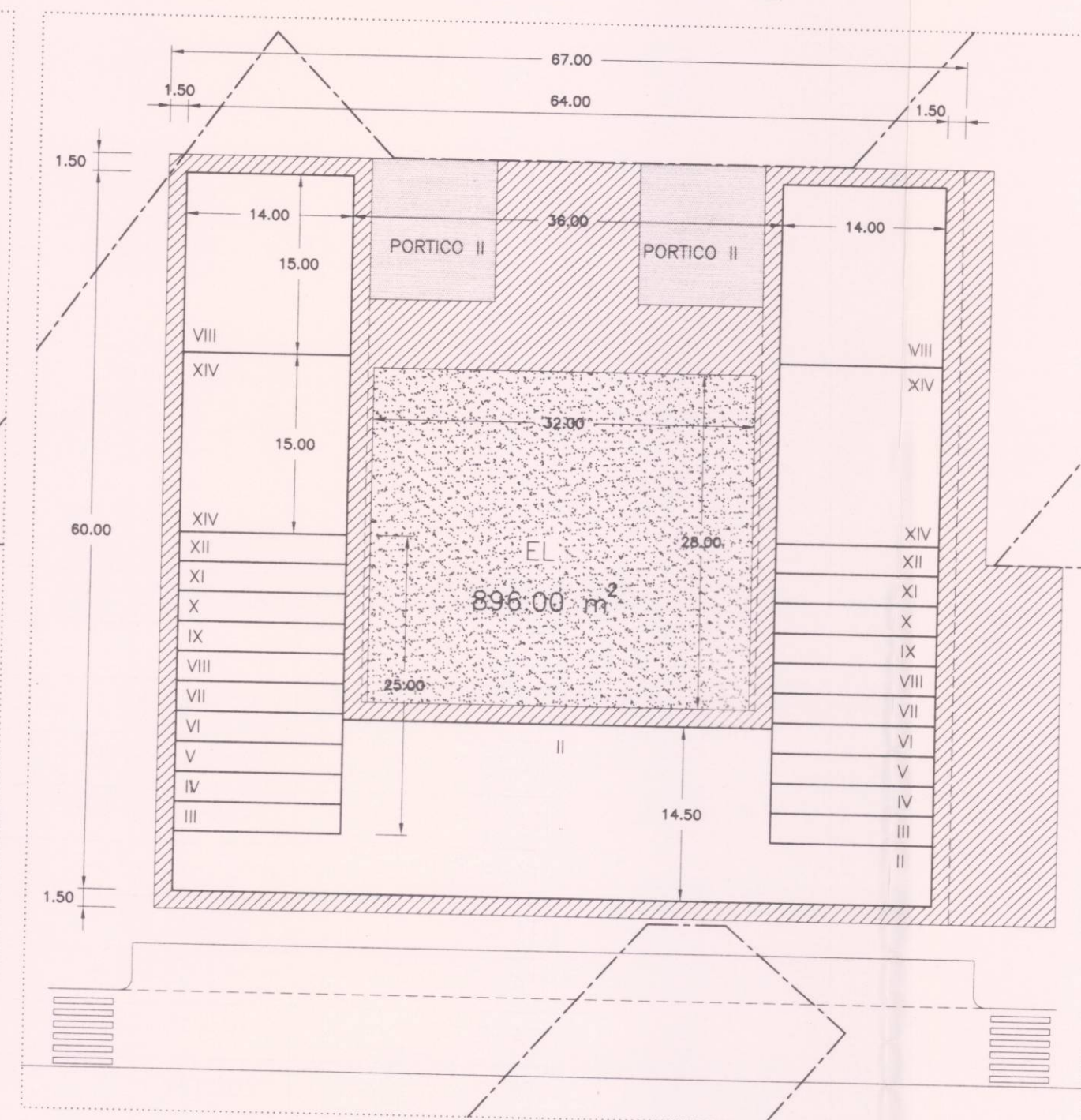
EDIFICABILIDAD TOTAL	
PLANTA 1 Y 2	1.968,00x2 m <sup>2</sup> t
PLANTAS 3 A 8	2.112,00x6 m <sup>2</sup> t
TOTAL	16.608,00 m <sup>2</sup> t

# ORDENACION PROPUESTA

## BLOQUE 7 Y 8 (planta baja)



## BLOQUE 7 Y 8



EDIFICABILIDAD TOTAL	
PLANTA 1	1.339.51 m <sup>2</sup> t
PLANTA 2	2.202.00 m <sup>2</sup> t
PLANTA 3	1.540.00 m <sup>2</sup> t
PLANTA 4	1.470.00 m <sup>2</sup> t
PLANTA 5	1.400.00 m <sup>2</sup> t
PLANTA 6	1.330.00 m <sup>2</sup> t
PLANTA 7	1.260.00 m <sup>2</sup> t
PLANTA 8	1.190.00 m <sup>2</sup> t
PLANTA 9	700.00 m <sup>2</sup> t
PLANTA 10	630.00 m <sup>2</sup> t
PLANTA 11	560.00 m <sup>2</sup> t
PLANTA 12	490.00 m <sup>2</sup> t
PLANTA 13	420.00 m <sup>2</sup> t
PLANTA 14	420.00 m <sup>2</sup> t

- Espacio Libre Publico
- Area diáfana cubierta a nivel de techo de la planta 2
- Reserva de Propiedad y Ocupacion del Sub-suelo
- Ocupacion de edificacion privada

Limite de la Unidad de Ejecucion  
**Valencia** - El presente plano fue aprobado Definitivamente  
 por el Excmo. Ayuntamiento Pleno, en sesión de 31 de Octubre de 1997  
 VIII Numero maximo de plantas de 14  
 El Secretario General,  
P. D.

REVISION	FECHA	CONCEPTO Y OBSERVACIONES	ANULA Nº

ARQUITECTURA PLANO NUMERO 10  
**DETALLE ORDENACION BLOQUE - 7 Y 8**  
 Escala: 1/500

ESTUDIO DETALLE N. Expte 042E-96  
 UNIDAD DE EJECUCION AGRUPADA DE LAS UNIDADES B1, CB, I, J

SITUACION: PERI 4 BIS (P.G.O.U. VALENCIA) FECHA: 17 OCTUBRE 1997  
 EL ARQUITECTO LA PROPIEDAD

" INICIATIVAS VALENCIANAS S.A. "  
 E ESCRIBANO ARQUITECTOS, S.L.  
 C.I.F. B-96416615  
 P7 Alameda 6 - 46010-Valencia  
 Telef. 3626313 fax 3612508

