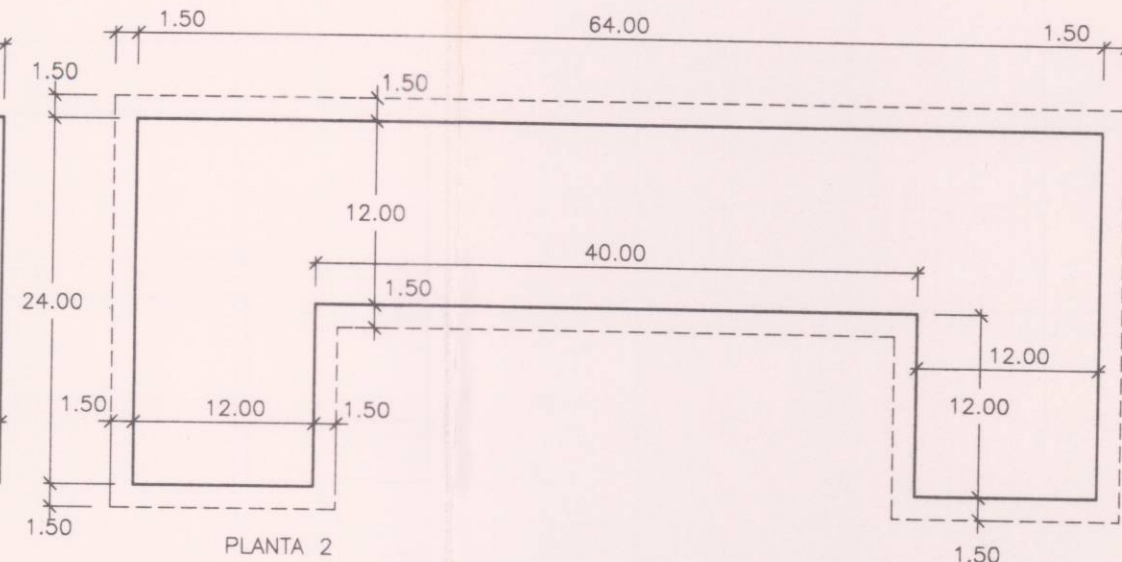
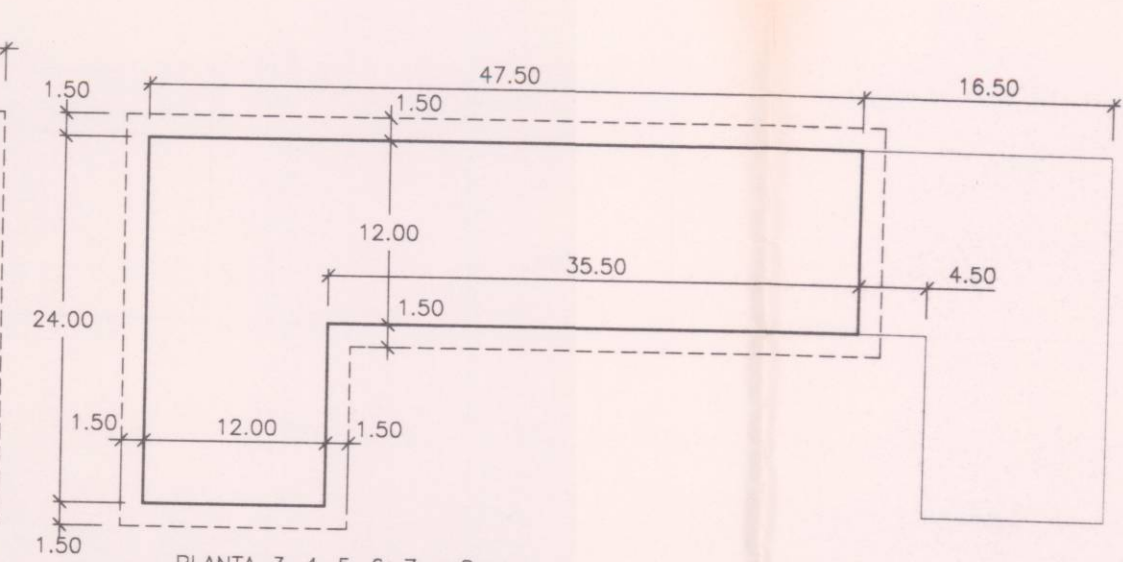


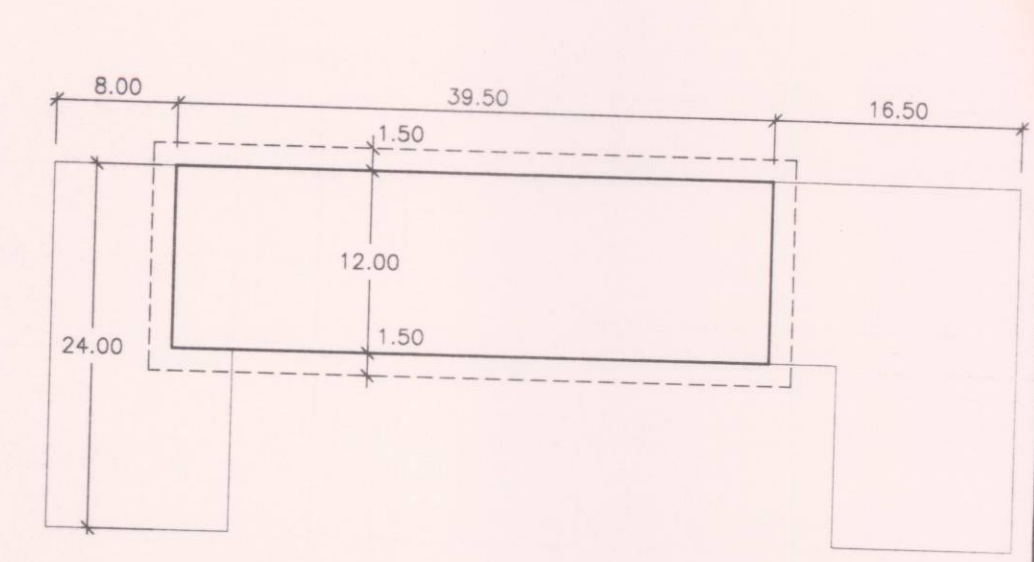
PLANTA 1



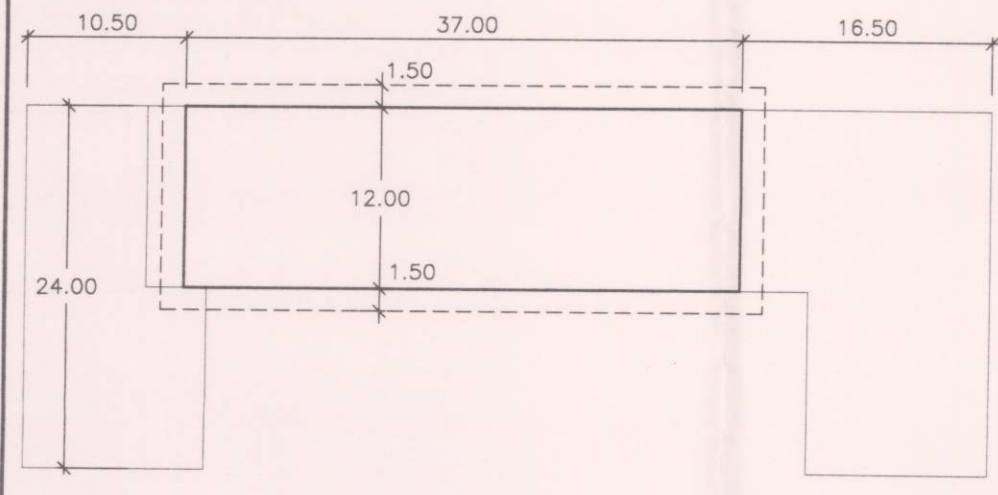
PLANTA 2



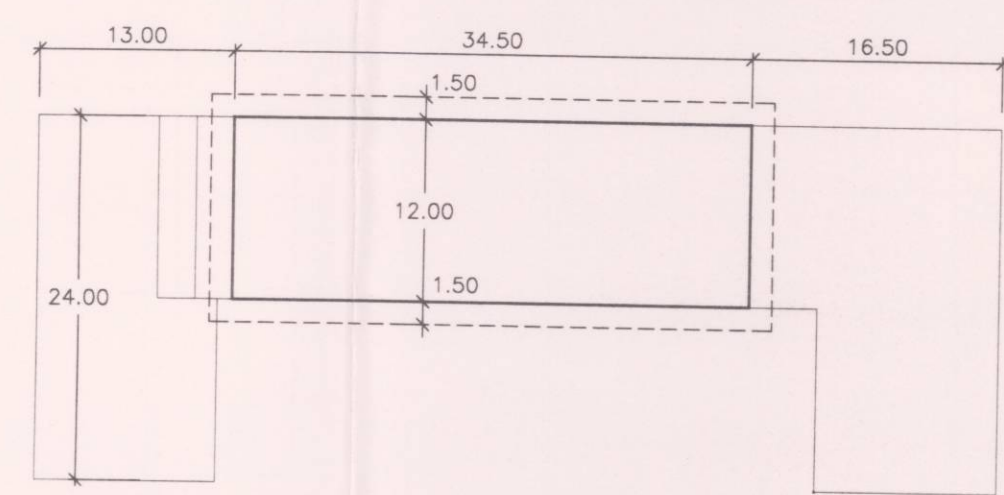
PLANTA 3-4-5-6-7 y 8



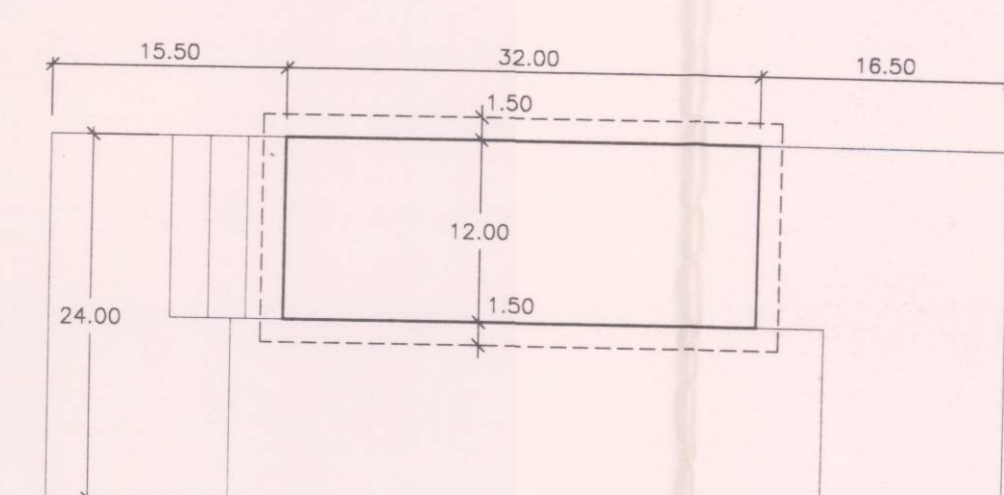
PLANTA 9



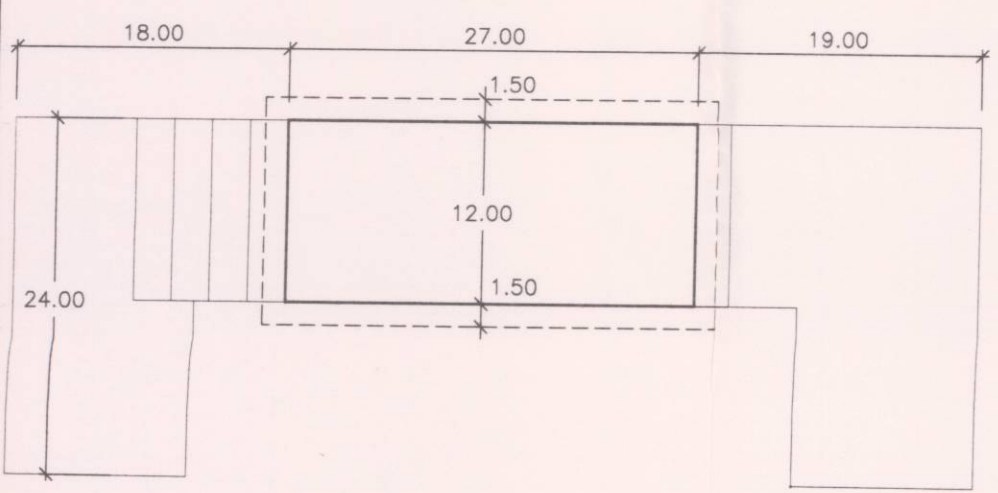
PLANTA 10



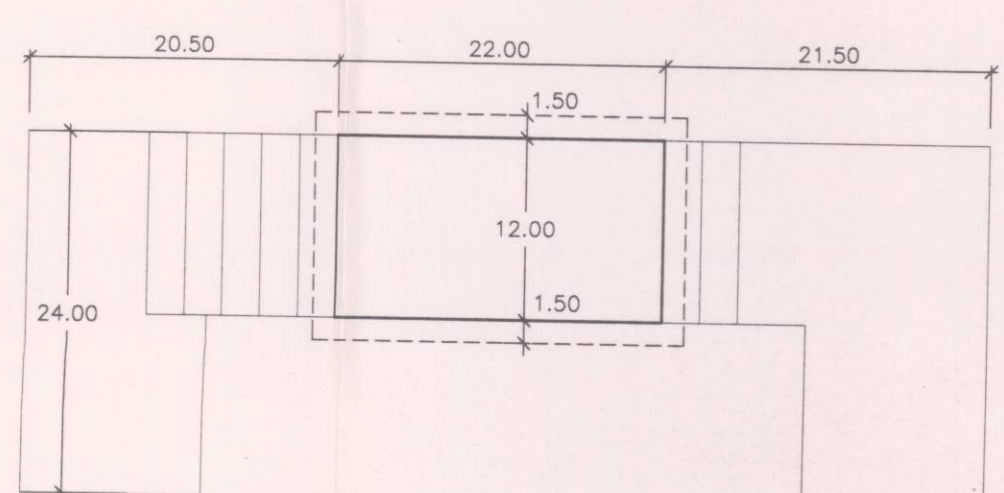
PLANTA 11



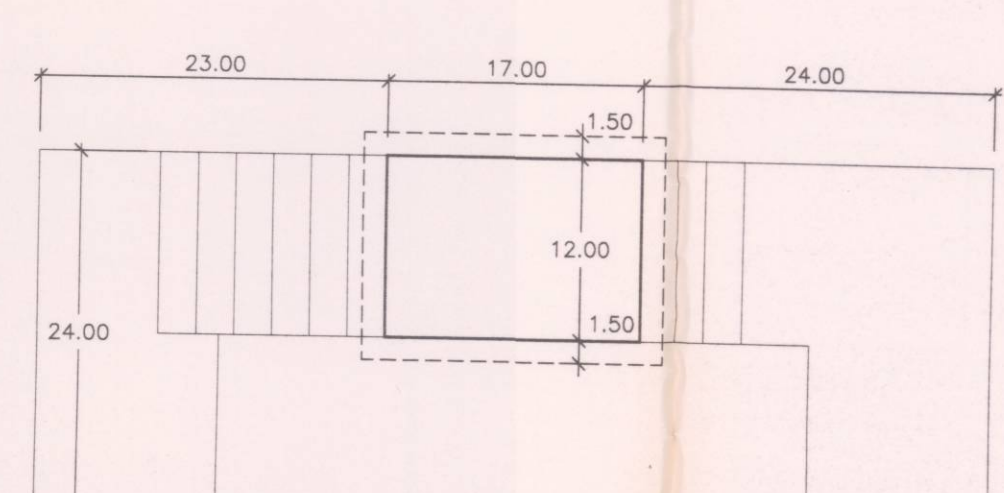
PLANTA 12



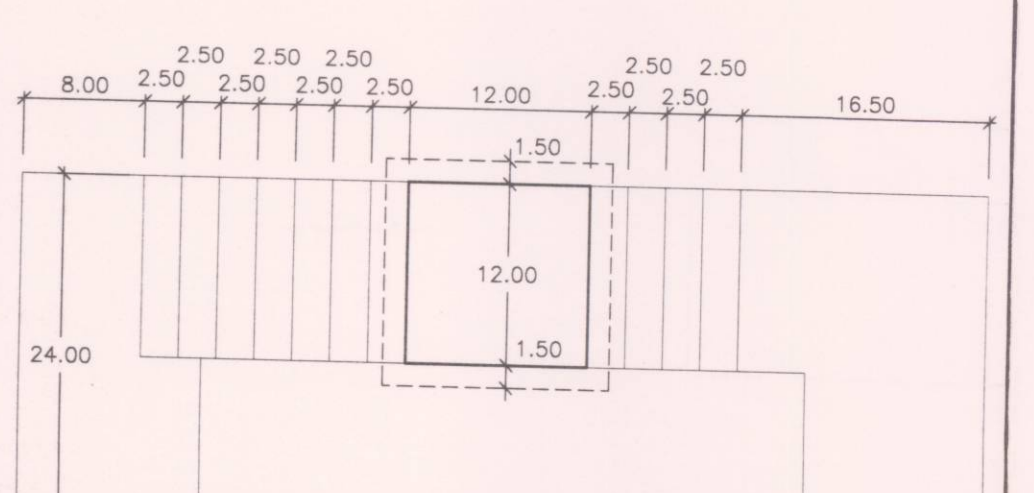
PLANTA 13



PLANTA 14



PLANTA 15



PLANTA 16

EDIFICABILIDAD	
PLANTA	SUPERFICIE
PLANTA 1	1.056.00 M2.
PLANTA 2	1.056.00 M2.
PLANTA 3	714.00 M2.
PLANTA 4	714.00 M2.
PLANTA 5	714.00 M2.
PLANTA 6	714.00 M2.
PLANTA 7	714.00 M2.
PLANTA 8	714.00 M2.
PLANTA 9	474.00 M2.
PLANTA 10	444.00 M2.
PLANTA 11	414.00 M2.
PLANTA 12	384.00 M2.
PLANTA 13	324.00 M2.
PLANTA 14	264.00 M2.
PLANTA 15	204.00 M2.
PLANTA 16	144.00 M2.
TOTAL	9.048.00 M2.

COLEGIO OFICIAL DE  
ARQUITECTOS DE LA  
COMUNIDAD VALENCIANA  
15 ENE. 1998  
-VISADO-

DILIGENCIA.—El presente plano fue aprobado definitivamente por el Excmo. Ayuntamiento Pleno, en sesión de 21 de Octubre de 1997, Valencia, 26 ENE. 1998. El Secretario General P.D.

PERIMETRO ELEMENTOS VOLADOS

REVISION	FECHA	CONCEPTO Y OBSERVACIONES	ANULA Nº

ARQUITECTURA  
**DESARROLLO DE EDIFICABILIDAD  
POR PLANTAS  
BLOQUE - 5**  
PLANO NUMERO  
**08**  
Escala: 1/500

ESTUDIO DETALLE  
UNIDAD DE EJECUCION AGRUPADA DE LAS UNIDADES B1, CB, I, J  
N Expte  
**042E-96**

SITUACION  
PERI 4 BIS (P.G.O.U. VALENCIA)  
FECHA  
17 OCTUBRE 1997  
EL ARQUITECTO  
LA PROPIEDAD

" INICIATIVAS VALENCIANAS S.A. "  
E. ESCRIBANO ARQUITECTOS, S.L.  
C.I.F. B-96416615  
P? Alameda 6 - 46010-Valencia  
Tel: 3626313 fax 3612508

